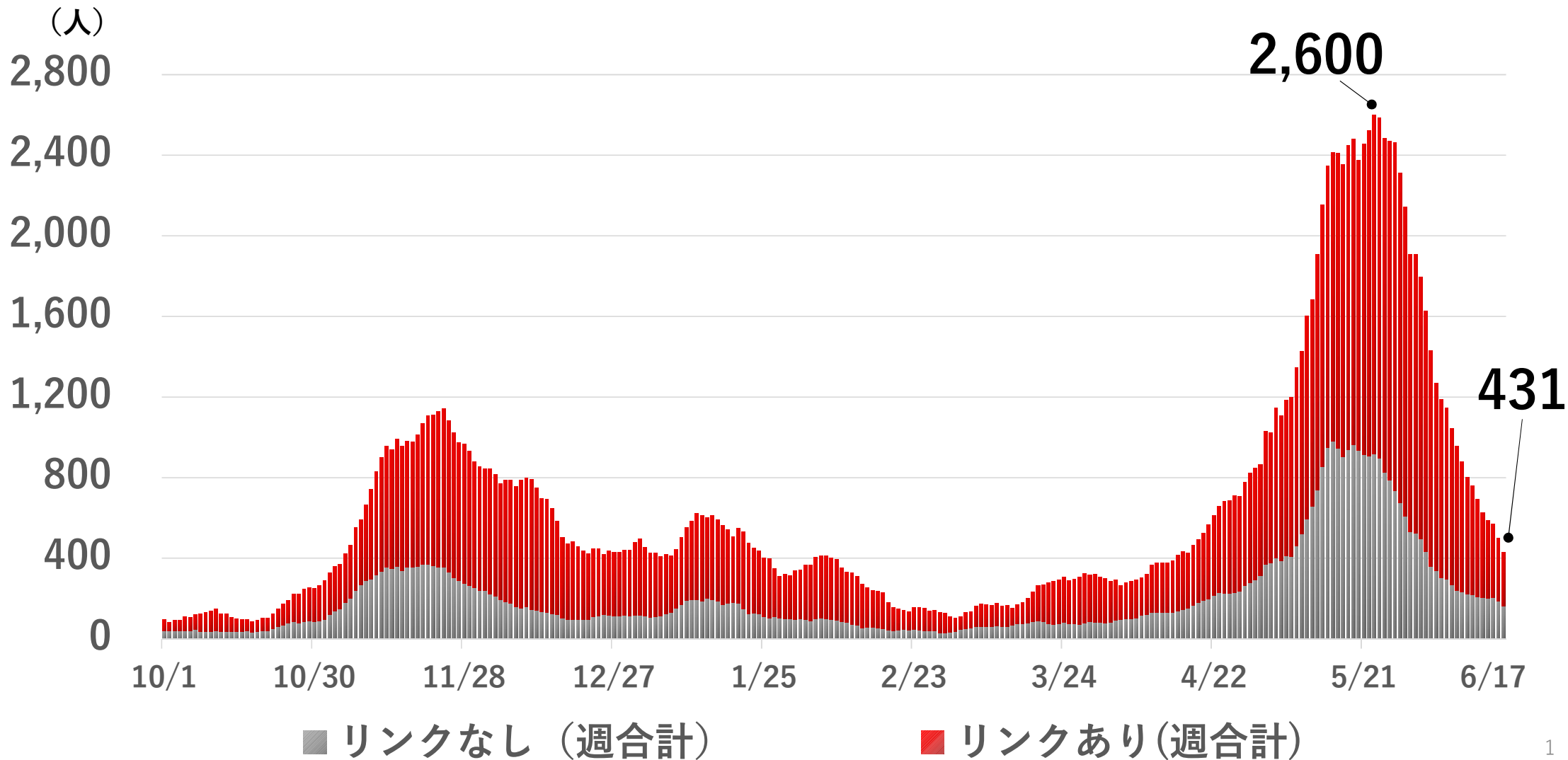


札幌市の感染状況について

令和 3 年 6 月 18 日
札幌市保健所

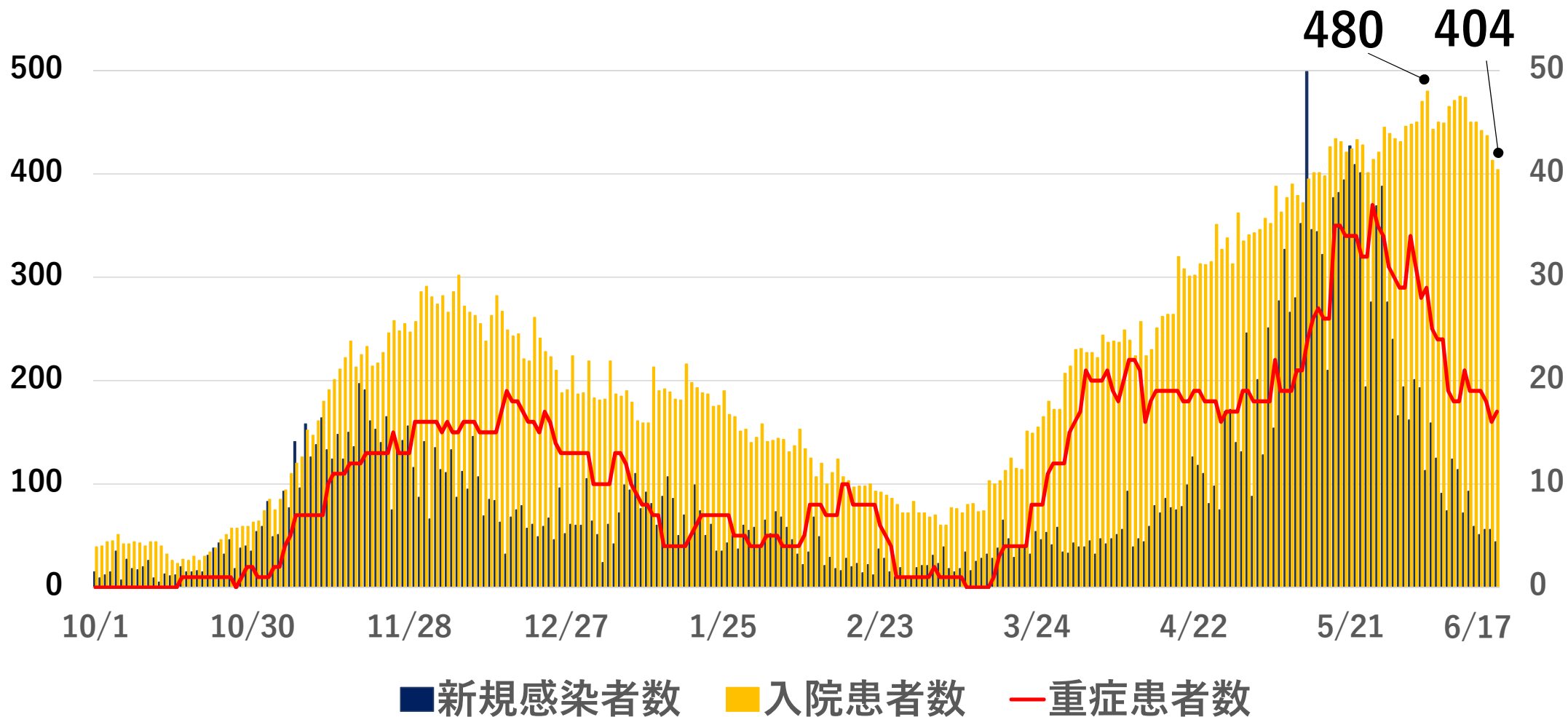
市内新規感染者数の推移



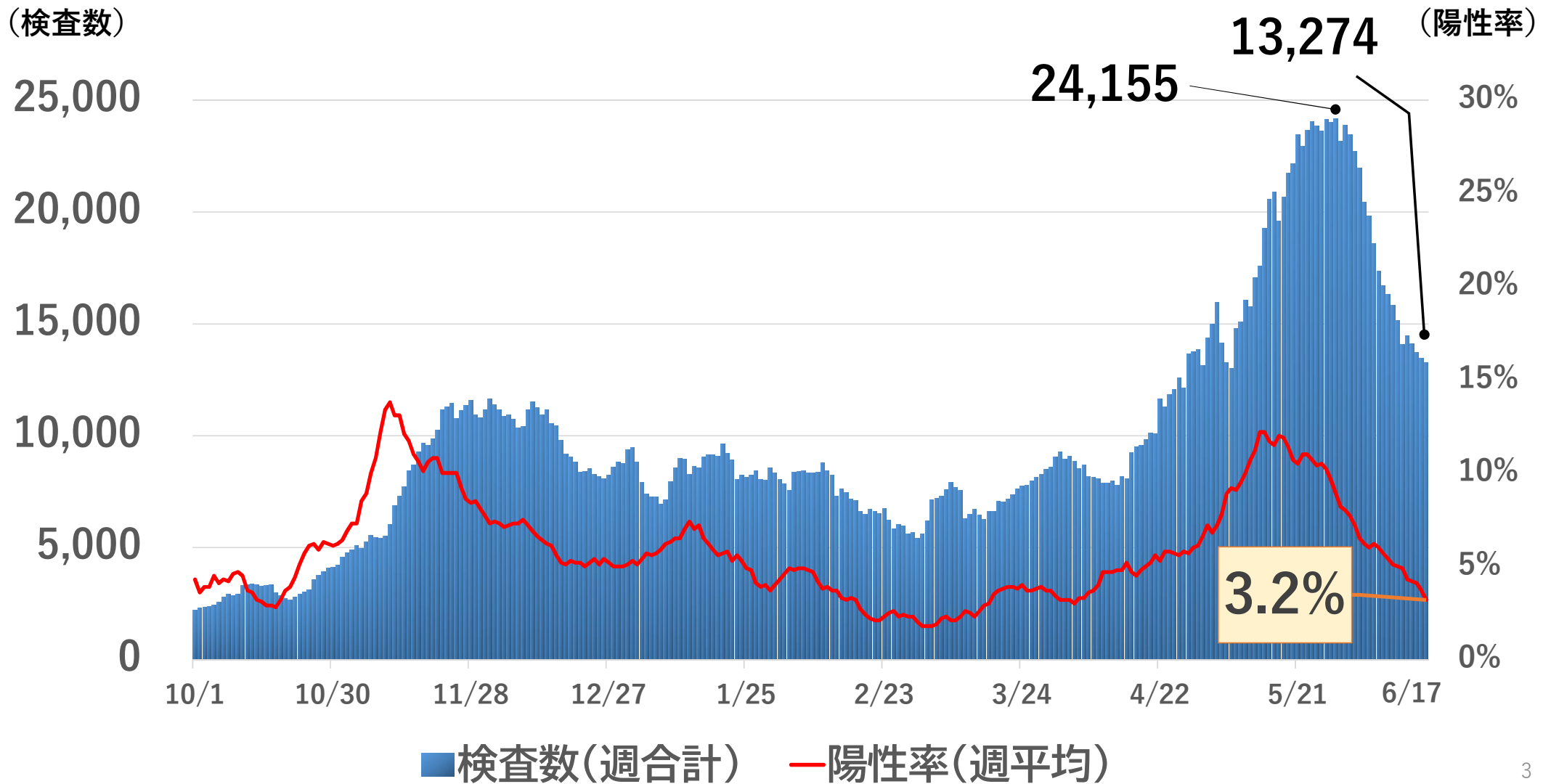
札幌市民の感染者数・入院患者数・重症患者数の推移

(新規感染者・入院患者数)

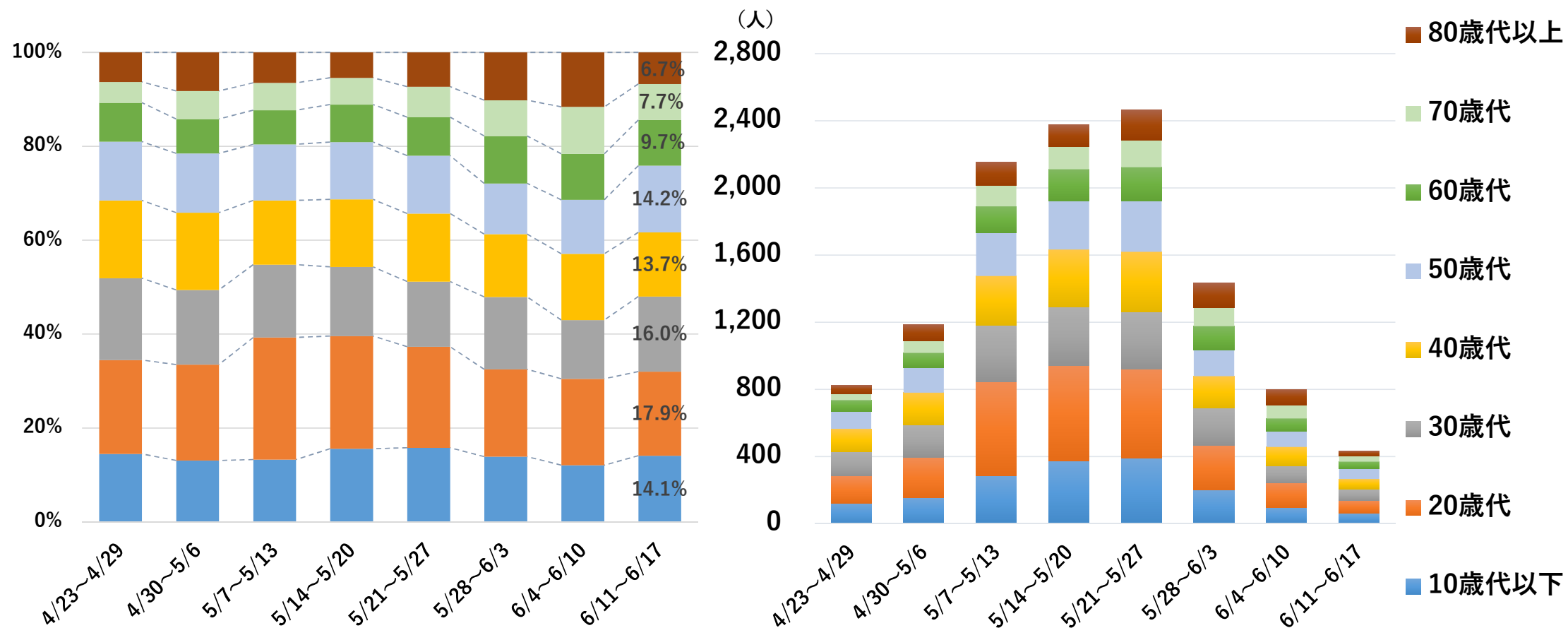
(重症患者数)



市内検査数と陽性率の推移

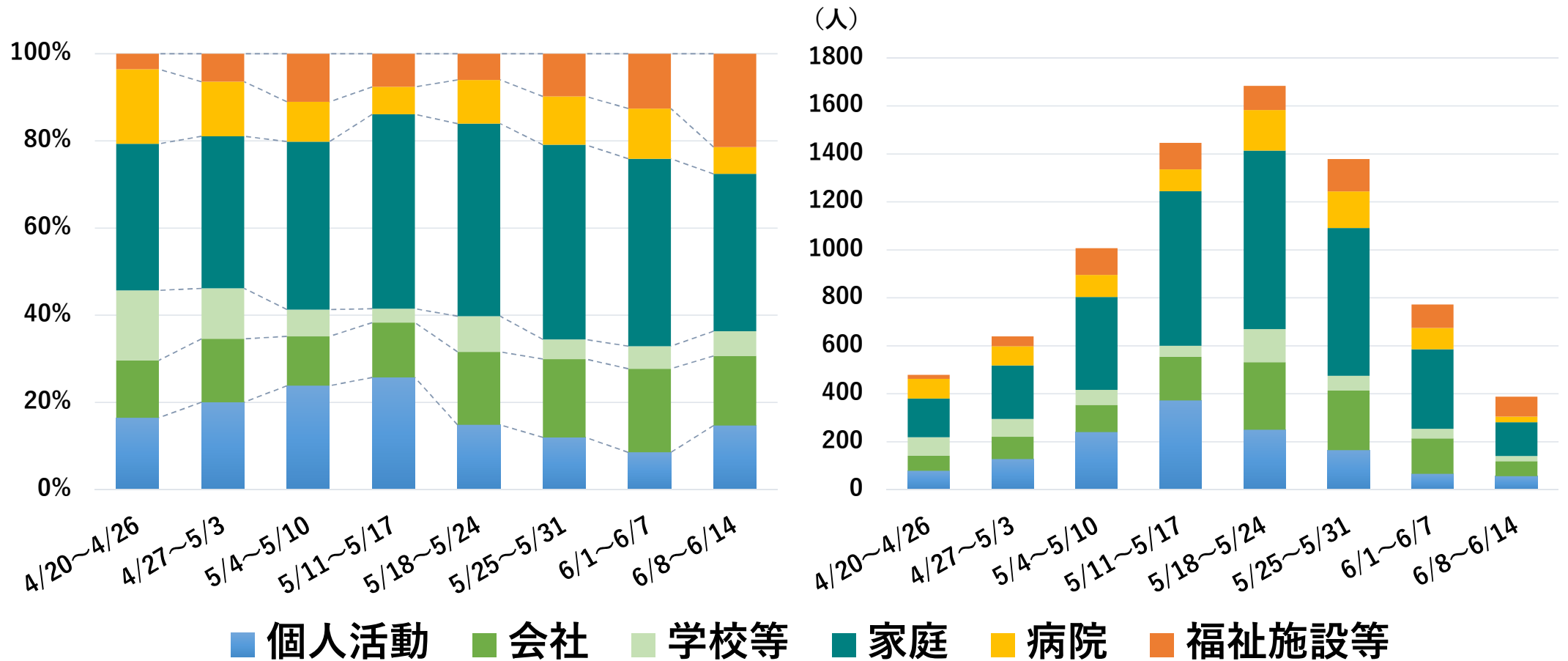


市内年齢別感染者数の割合



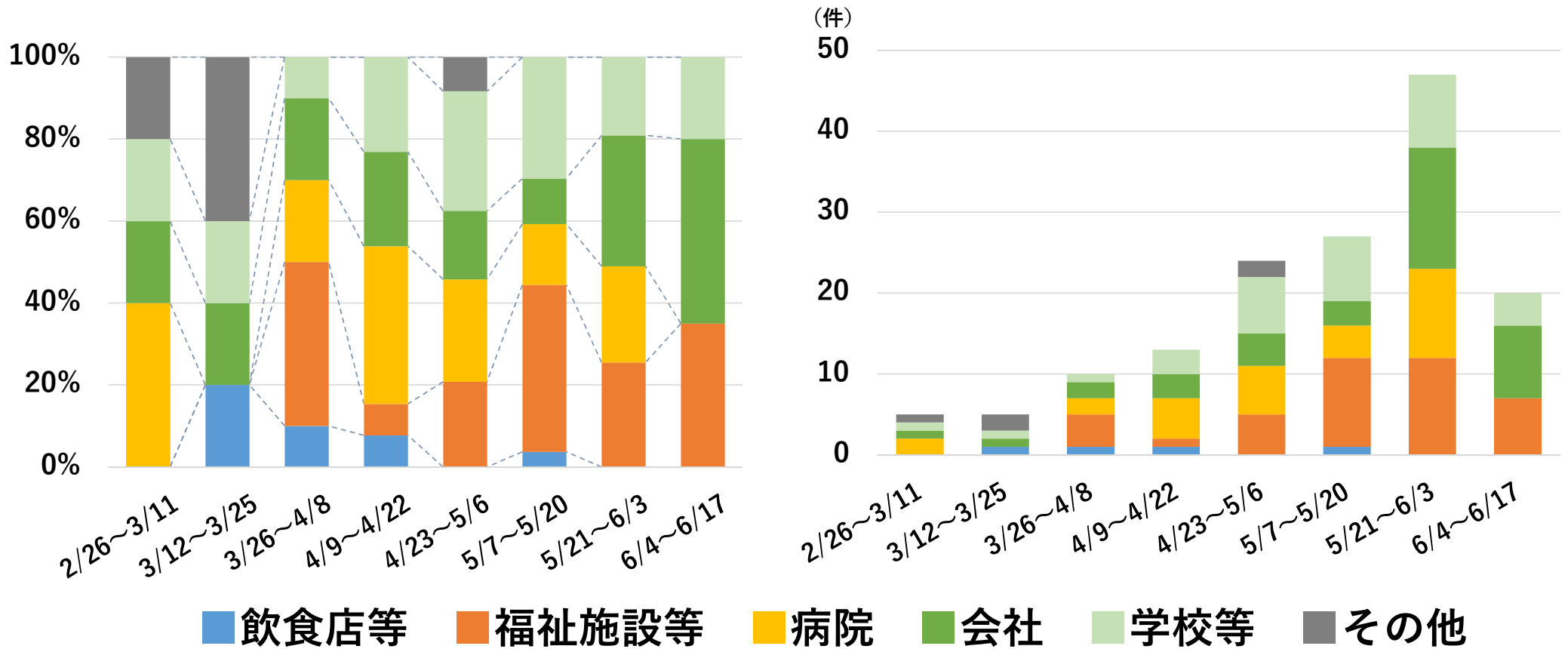
➤ 年代に大きな偏りはみられない

市内新規感染者（リンクあり）の感染経路



➤ 家庭感染の割合が減少する一方、福祉施設や個人活動の割合に増加がみられる

市内集団感染事例



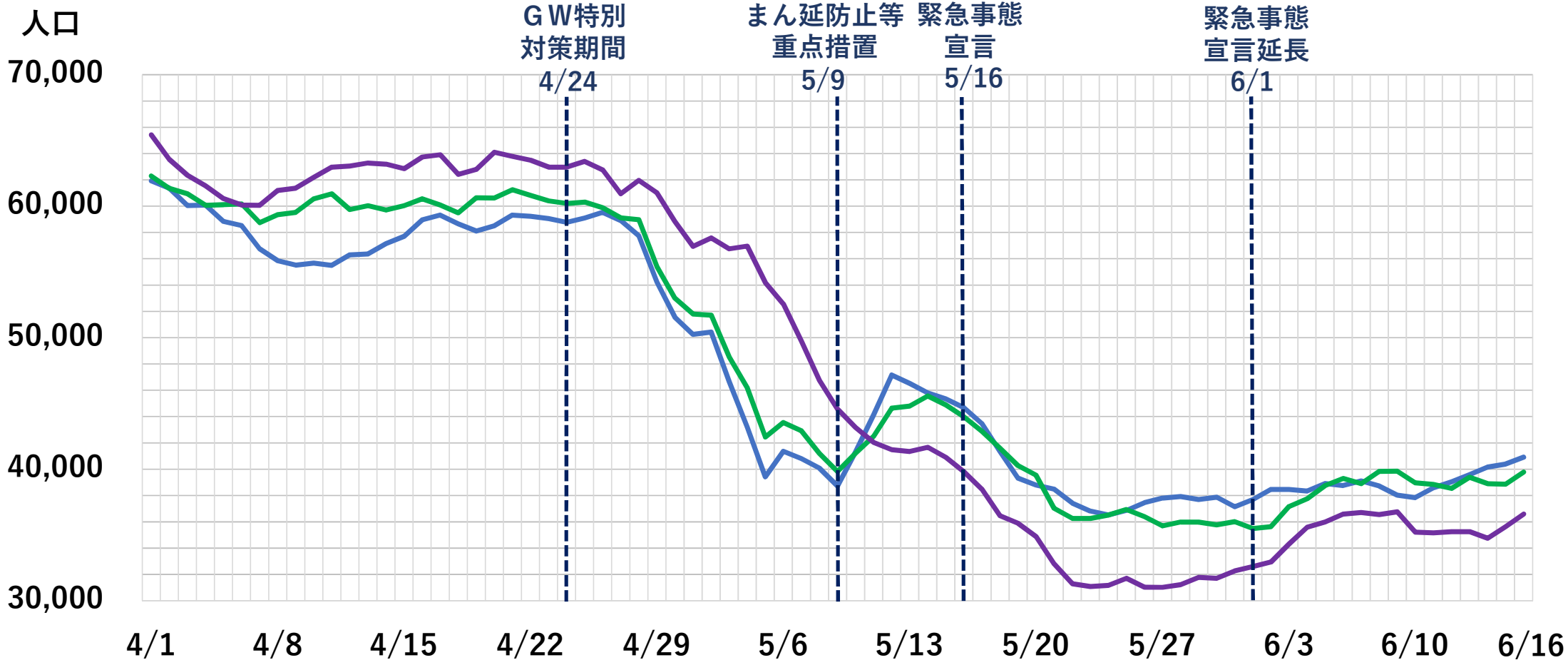
➤ 会社や福祉施設等での集団感染事例の割合が増加
 ➤ 学校等での集団感染も継続的に発生している

市内中心部の人出（20時、7日間平均）

—札幌駅

—大通駅

—すすきの駅



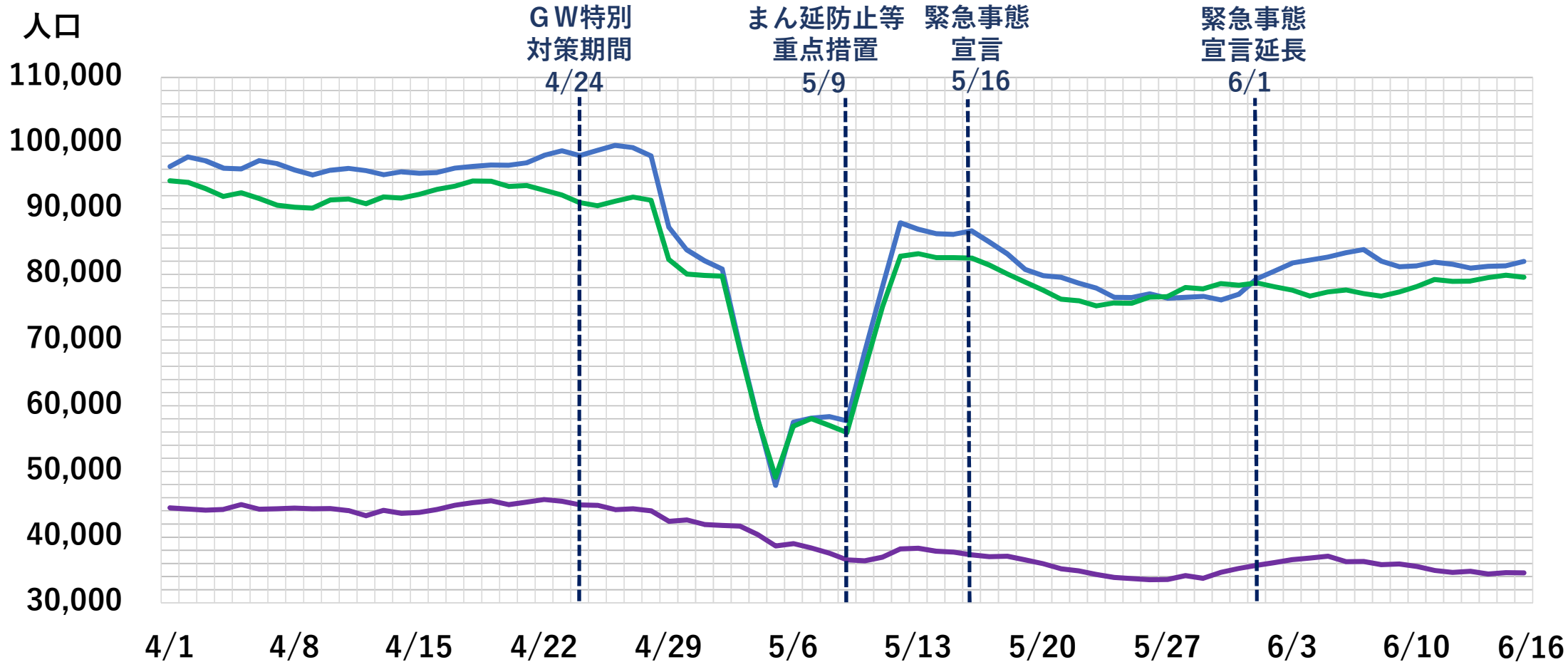
※Agoop社提供データを元に作成

市内中心部の人出（9時、7日間平均）

—札幌駅

—大通駅

—すすきの駅



※Agoop社提供データを元に作成