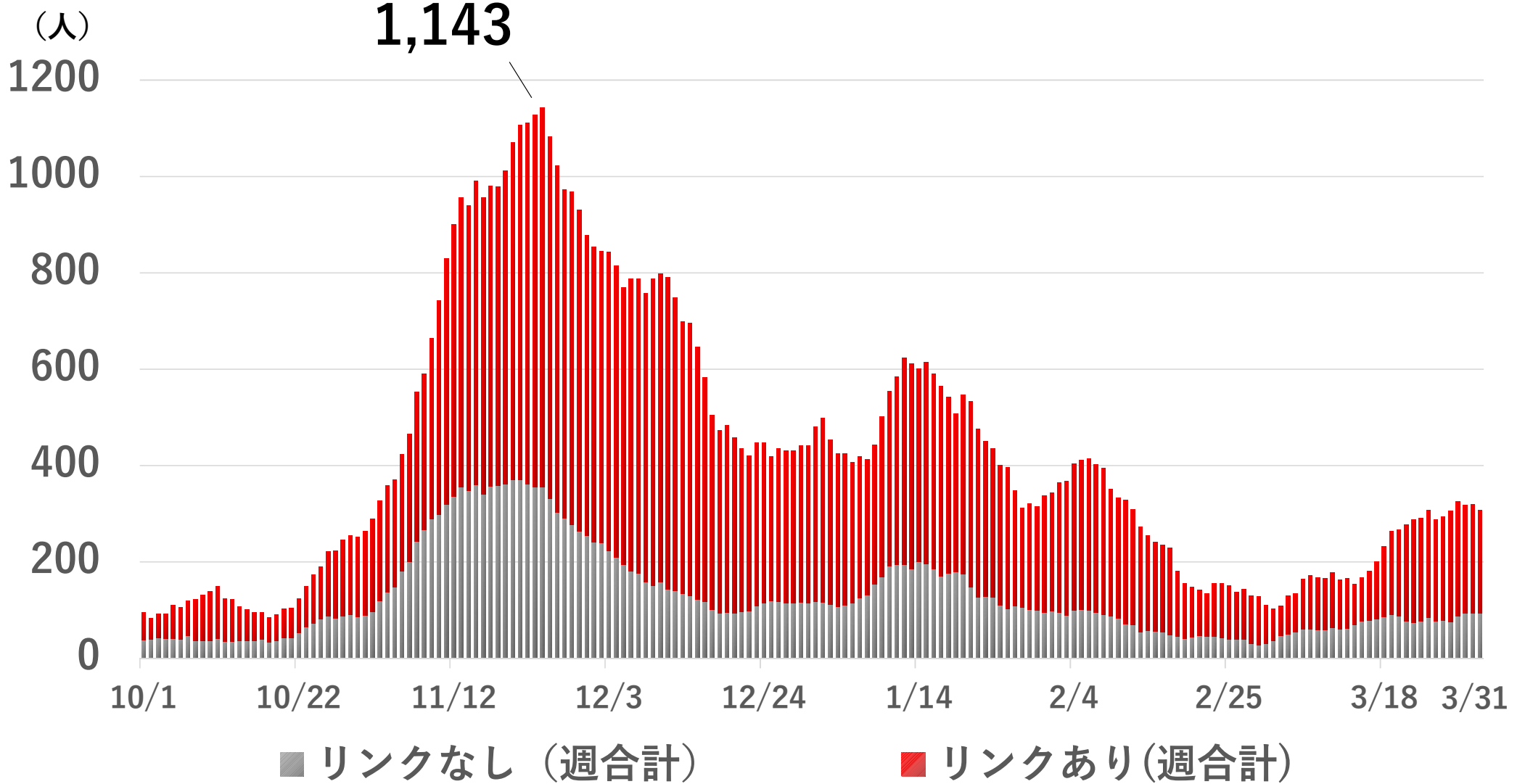


札幌市の感染状況について

令和3年4月2日
札幌市保健所

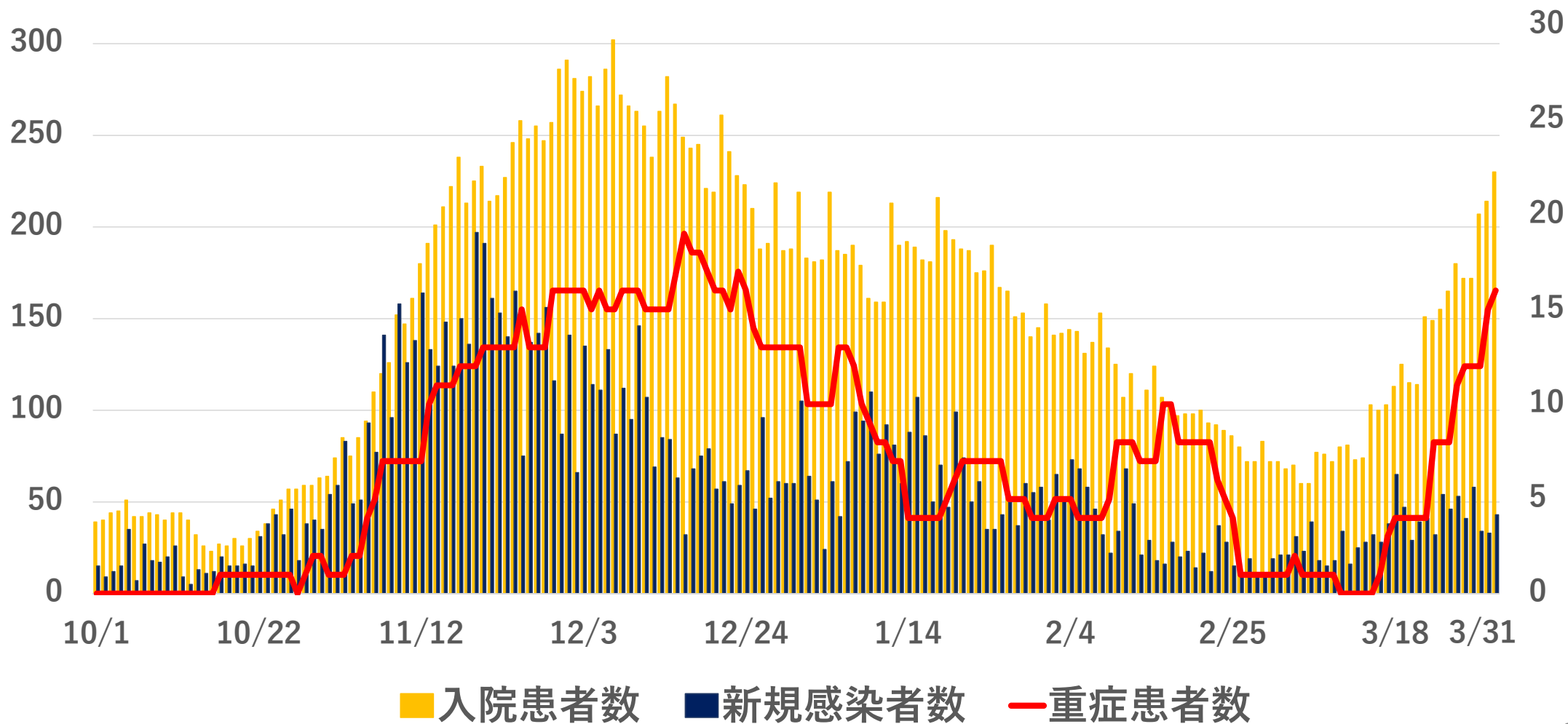
市内新規感染者数の推移



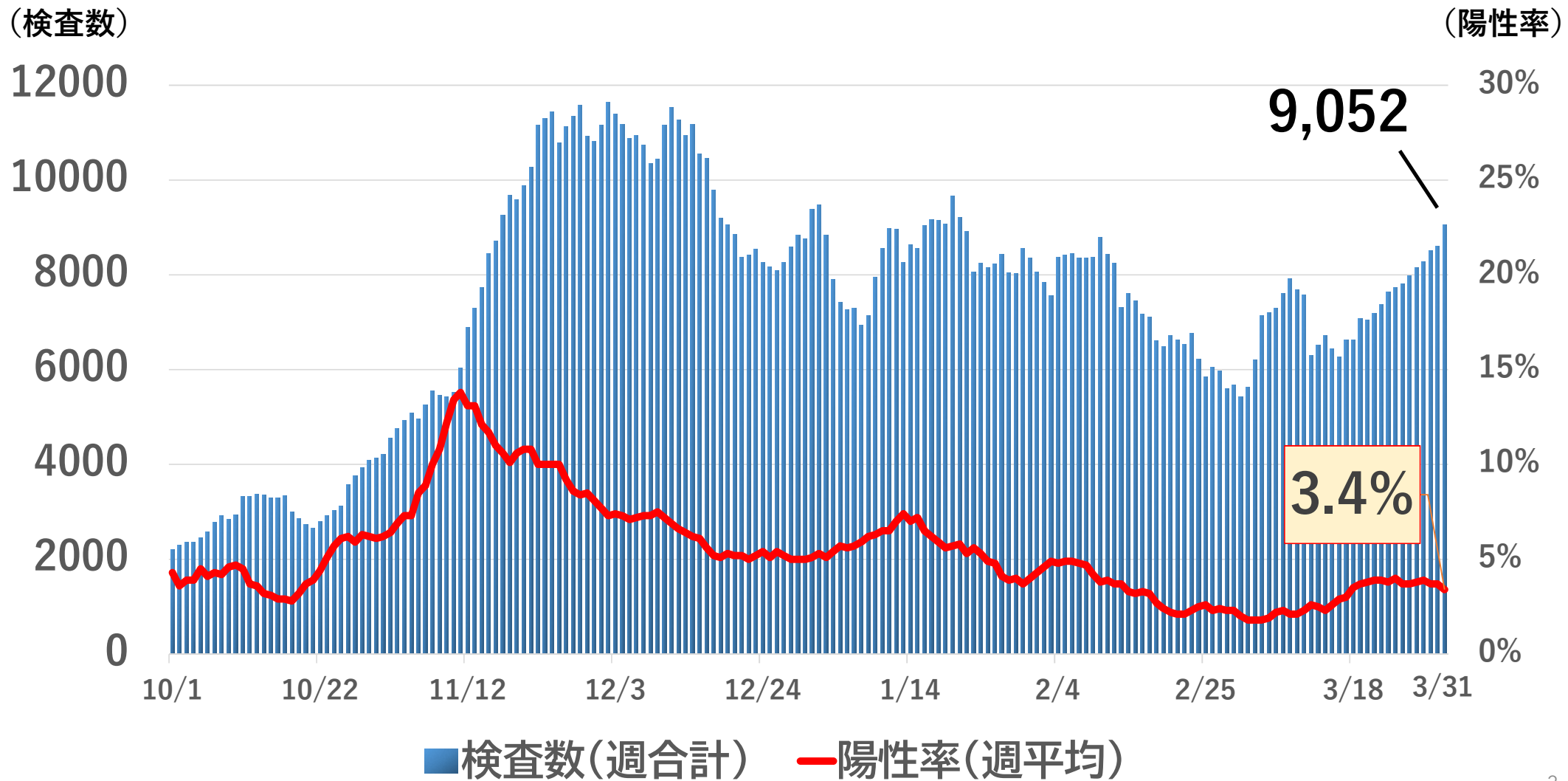
札幌市民の感染者数・入院患者数・重症患者数の推移

(新規感染者・入院患者数)

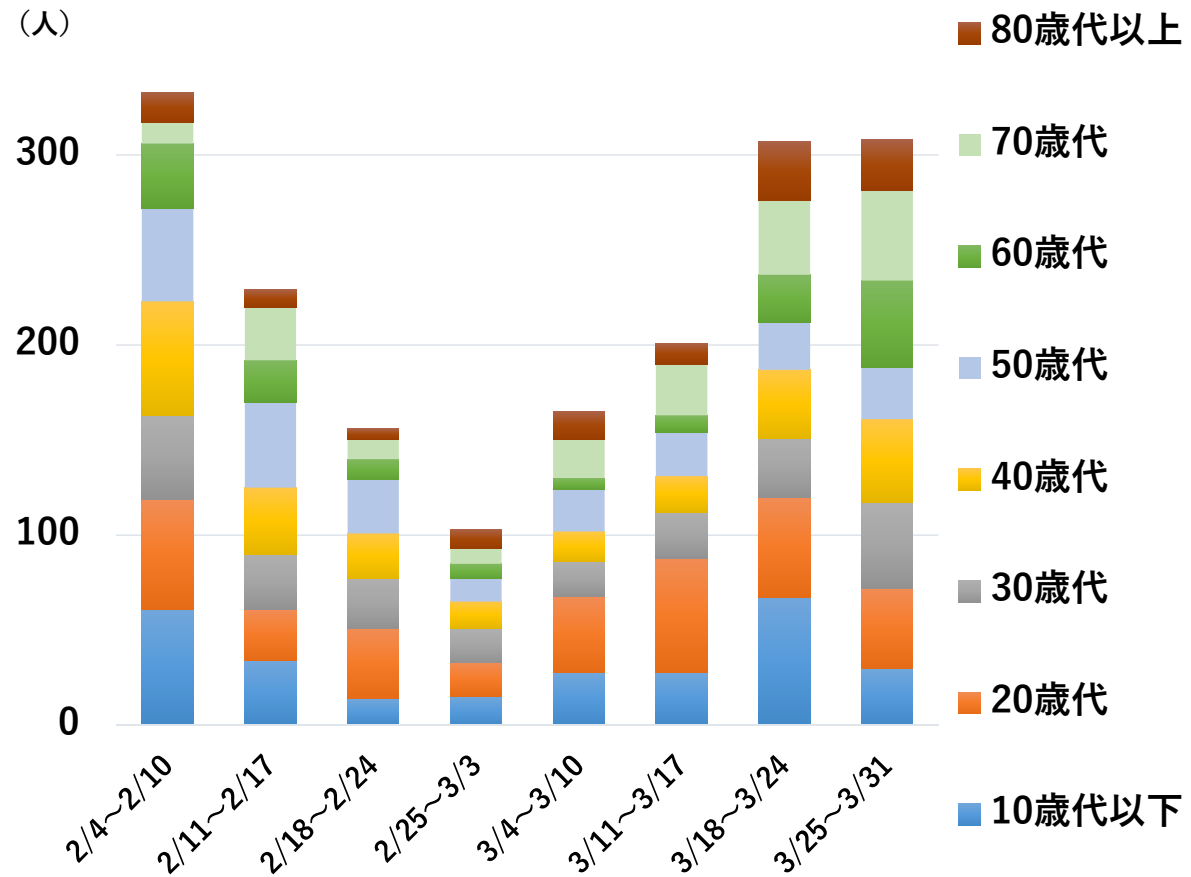
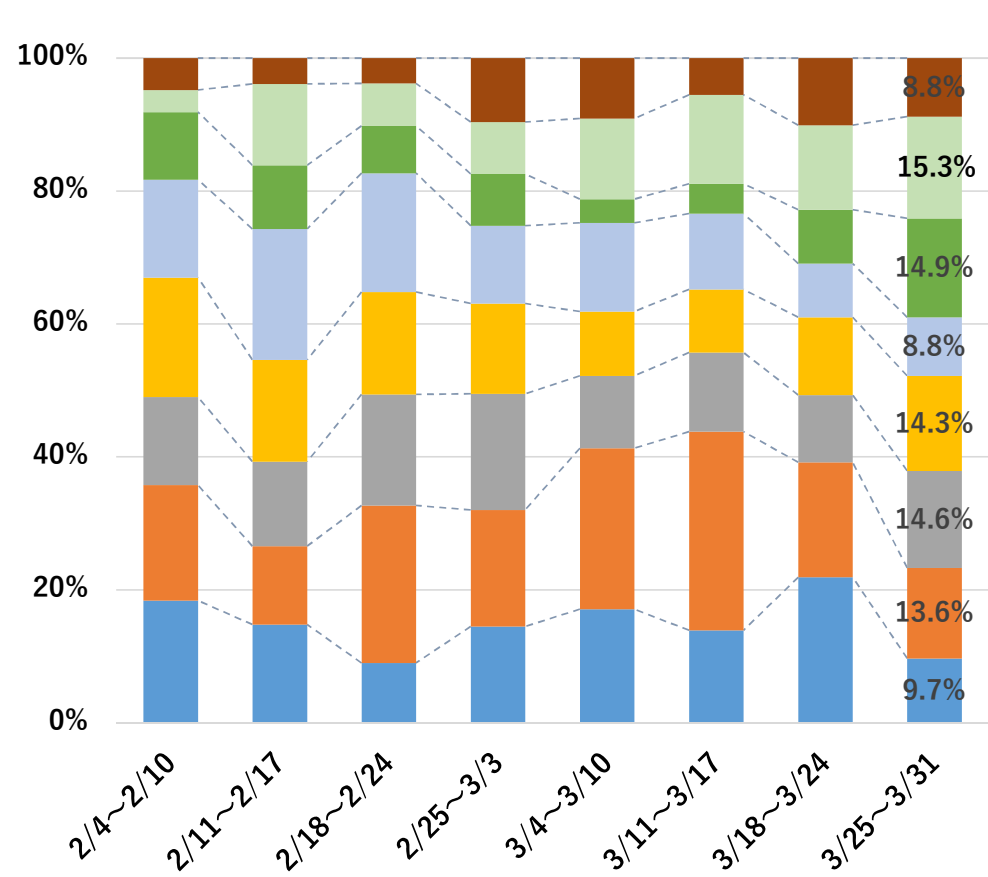
(重症患者数)



市内検査数と陽性率の推移

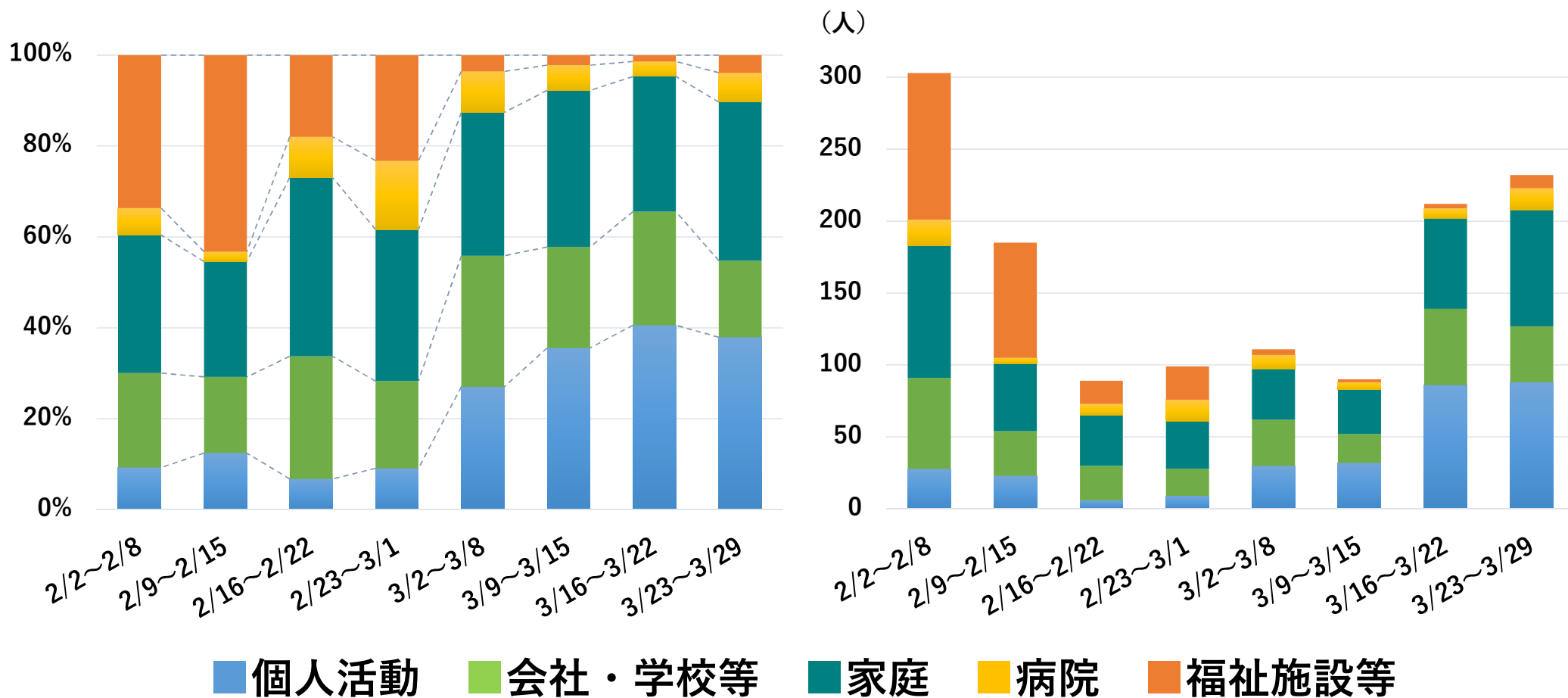


市内年齢別感染者数の割合



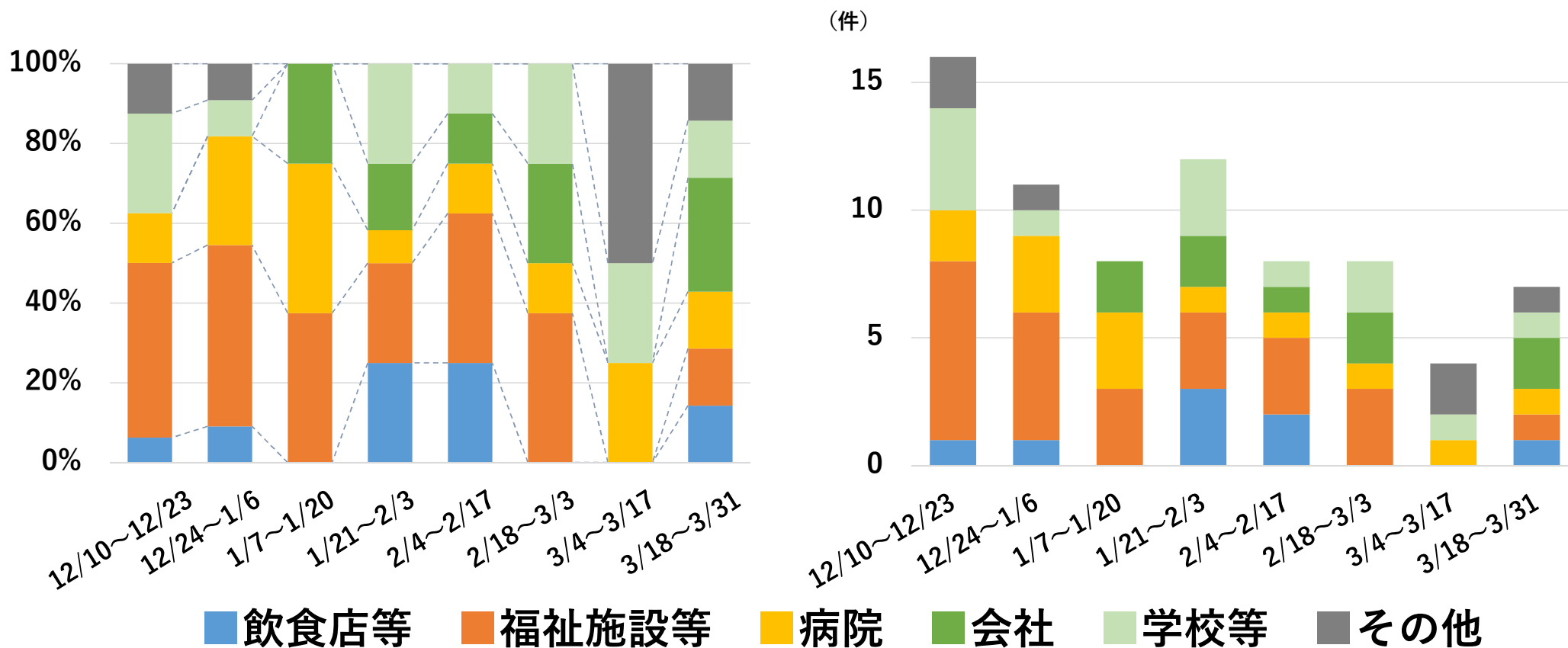
➤ 3月中旬以降、60歳代以上の感染者が増加している状況

市内新規感染者（リンクあり）の感染経路



➤ 個人活動及び家庭を感染経路とする割合が増加している状況

市内集団感染事例



➤ 3月以降、高齢者が多く参加する集会での集団感染事例が発生し、変異株が関係しているため、感染の広がりには注意が必要

変異株PCR(スクリーニング)検査実施状況

	新規陽性 検体数	変異株 検査数	変異株 検査 実施割合	変異株 確認数	変異株検査 陽性率
3月16日～ 3月22日	292	231	79.1%	85	36.8%
3月23日～ 3月29日	315	235	74.6%	139	59.1%