

道内の感染状況等について (案)

【令和3年2月26日】

主な指標の状況

	医療提供体制等の負荷			監視体制	感染状況		
	病床全体	うち重症者用病床	療養者数	検査陽性率	新規感染者数	先週1週間との比較	感染経路不明割合
全道 (2/25)	370床 ↓	6床 ↓	645人 ↓	2.3% →	313人/週 (5.9人) ↓	0.90 ↓	29.4% ↑
うち札幌市内	104床 ↓	4床 ↓	286人 ↓	2.6% ↓	151人/週 (7.7人) ↓	0.83 ↓	37.7% ↑
ステージ4基準	350床	35床	796人	10%	796人/週 (15.0人)	増加	50%
ステージ3基準	250床	25床	増加	増加	133人/週 (2.5人)	増加	50%

※()は10万人あたりの新規感染者数

※各指標の動向(矢印)は、1週間前との比較

最近の感染状況等について

【感染状況】

道内の新規感染者数は減少が続き、2月25日現在で10万人当たり5.9人/週となった。また、感染拡大の兆候を示す感染経路不明の割合や陽性率も低い水準で推移している。引き続き、各地で飲食の場面や職場などで感染が発生しており注意が必要。

地域別では、札幌市においては、2月25日現在で10万人当たり7.7人/週となり、減少傾向が継続している。また、小樽市においても減少が続き、2月25日現在で10万人当たり7.7人/週となった。その他の地域では、新規感染者数の減少が続いている。

このところ上昇傾向がうかがえる感染経路不明の割合については、感染者数全体が縮小傾向となっている中で、感染経路不明の数自体に大きな上昇はみられないが、引き続き注視が必要。

【医療提供体制】

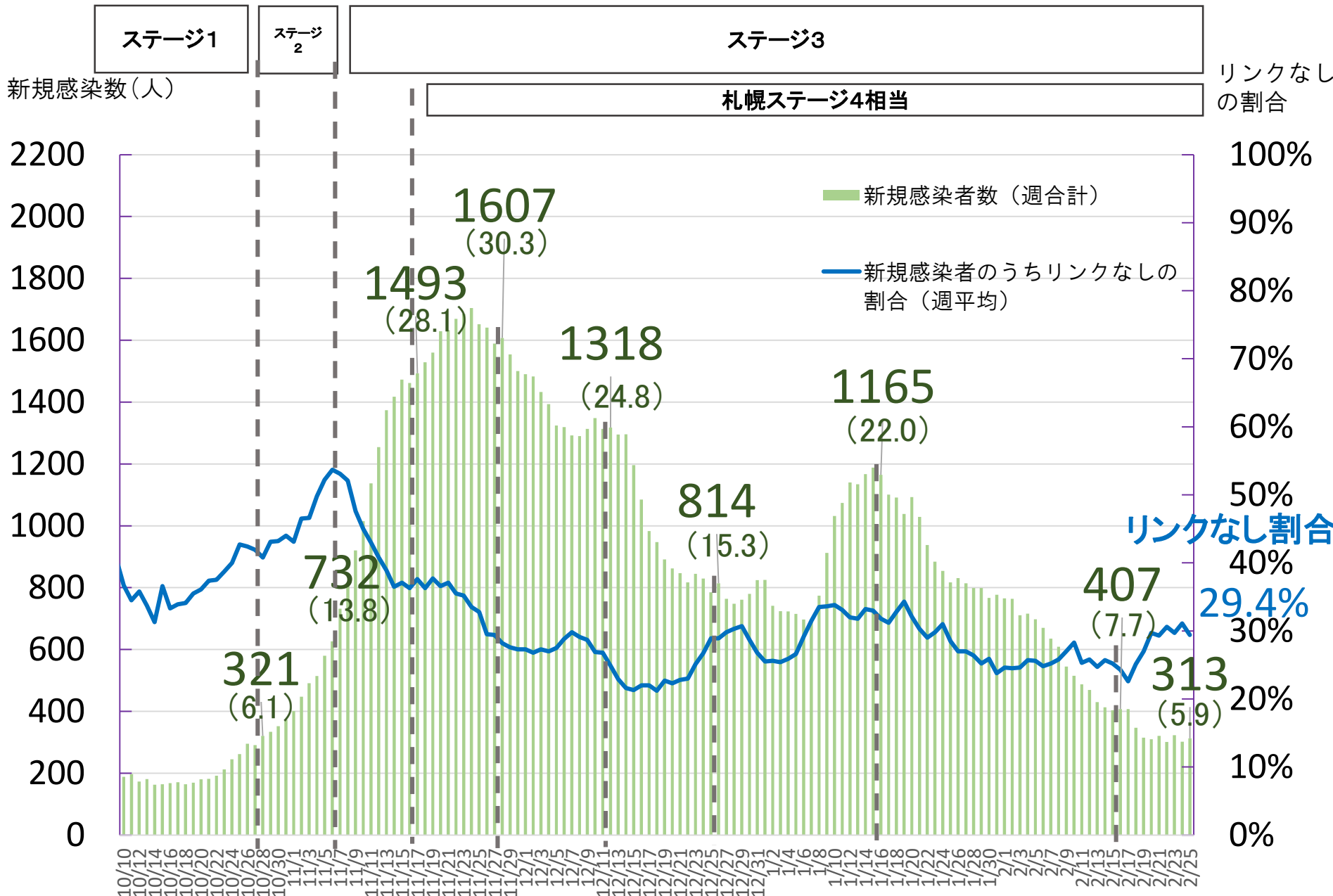
入院患者数や重症者数等は緩やかな減少傾向が続いており、2月25日、医療提供体制の面での道の警戒ステージ4の目安である道内病床350床に近づいている。また、札幌市内においては病床110床を下回った。一方、医療提供体制への負荷が長期にわたりかかり続けており、引き続き負荷の軽減に努めていく必要がある。

【今後の対策】

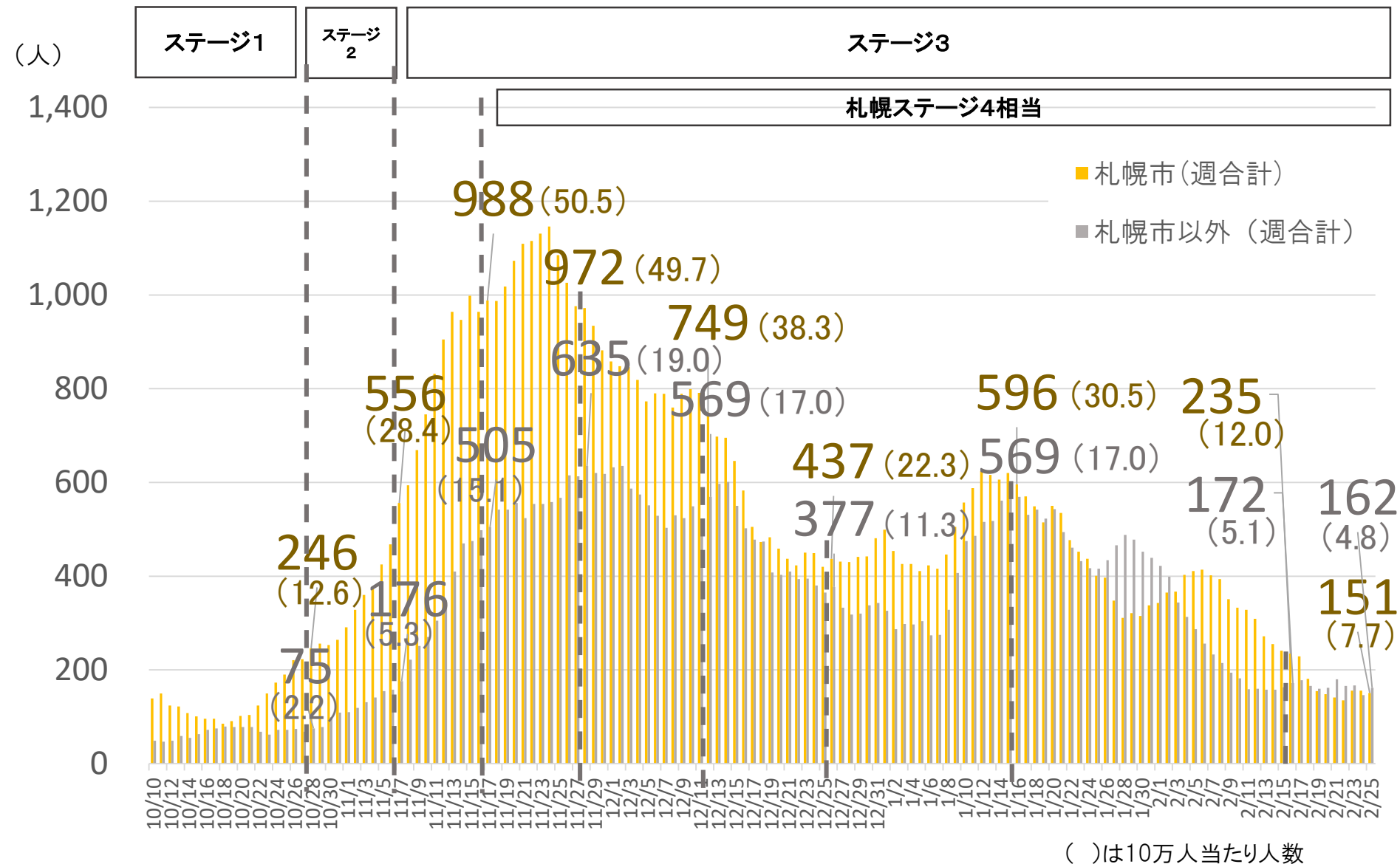
目標としていた新規感染者10万人あたり15人/週を下回る水準を実現し、入院患者数も時短要請の前倒し解除の目安とした道内病床350床に近づき、札幌市内では110床を下回り、減少傾向となっていることから、対策の期限である2月28日をもって、札幌市内と小樽市内における不要不急の外出・往来自粛及び札幌市内における営業時短に関する要請、札幌市の警戒ステージ4相当の取扱いを終了する。

一方で、3月以降、就職・転勤、卒業・進学等に伴う人の移動や会食機会の増加による感染の再拡大に備えるとともに、安心してワクチン接種を受けられる環境づくりが必要である。また、未だに全国的に緊急事態宣言が発令されており、引き続き、飲食の場面における感染リスクの回避など感染拡大防止の徹底に取り組む必要がある。

感染状況

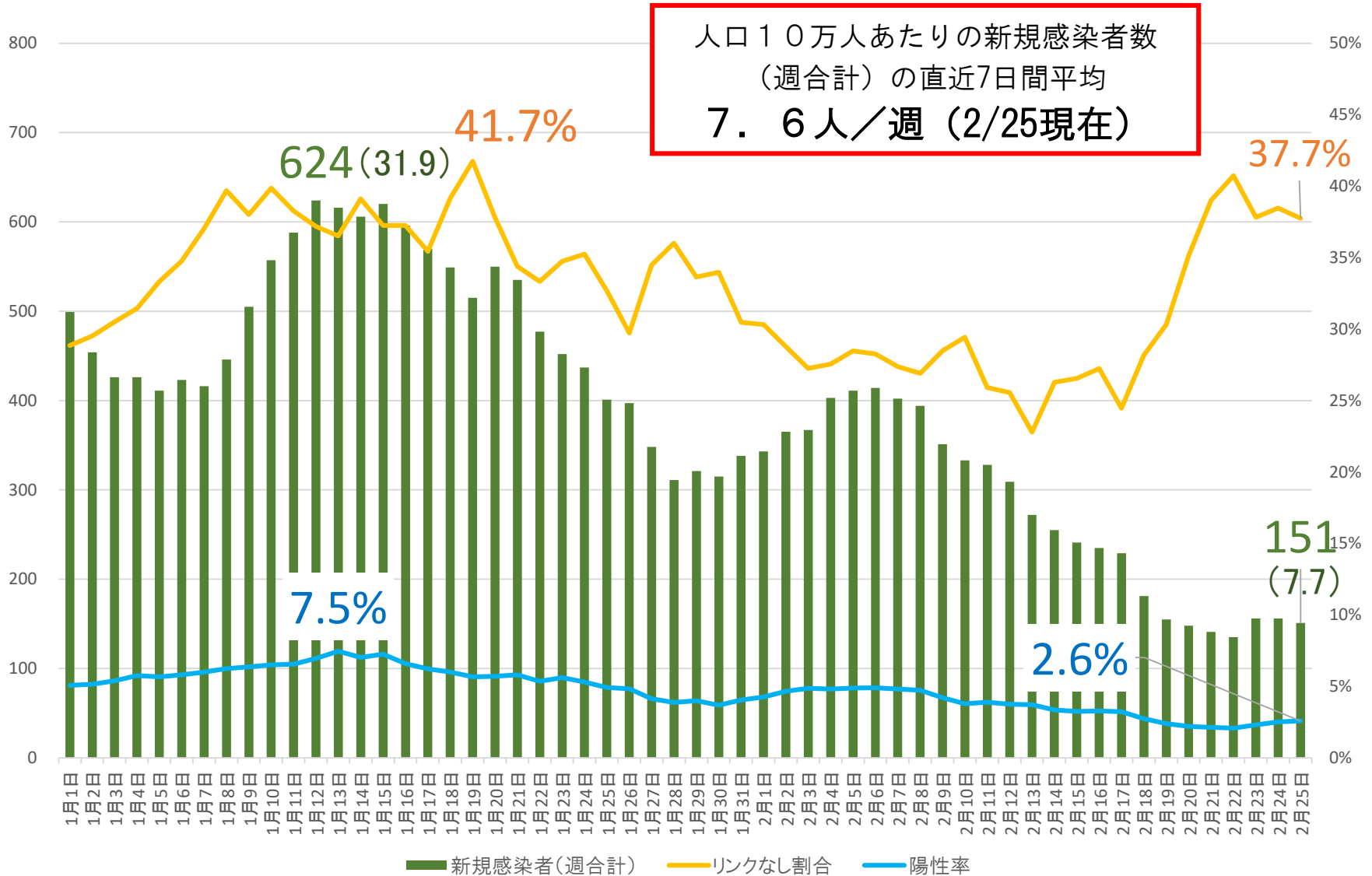


新規感染者数(札幌市／札幌市以外)



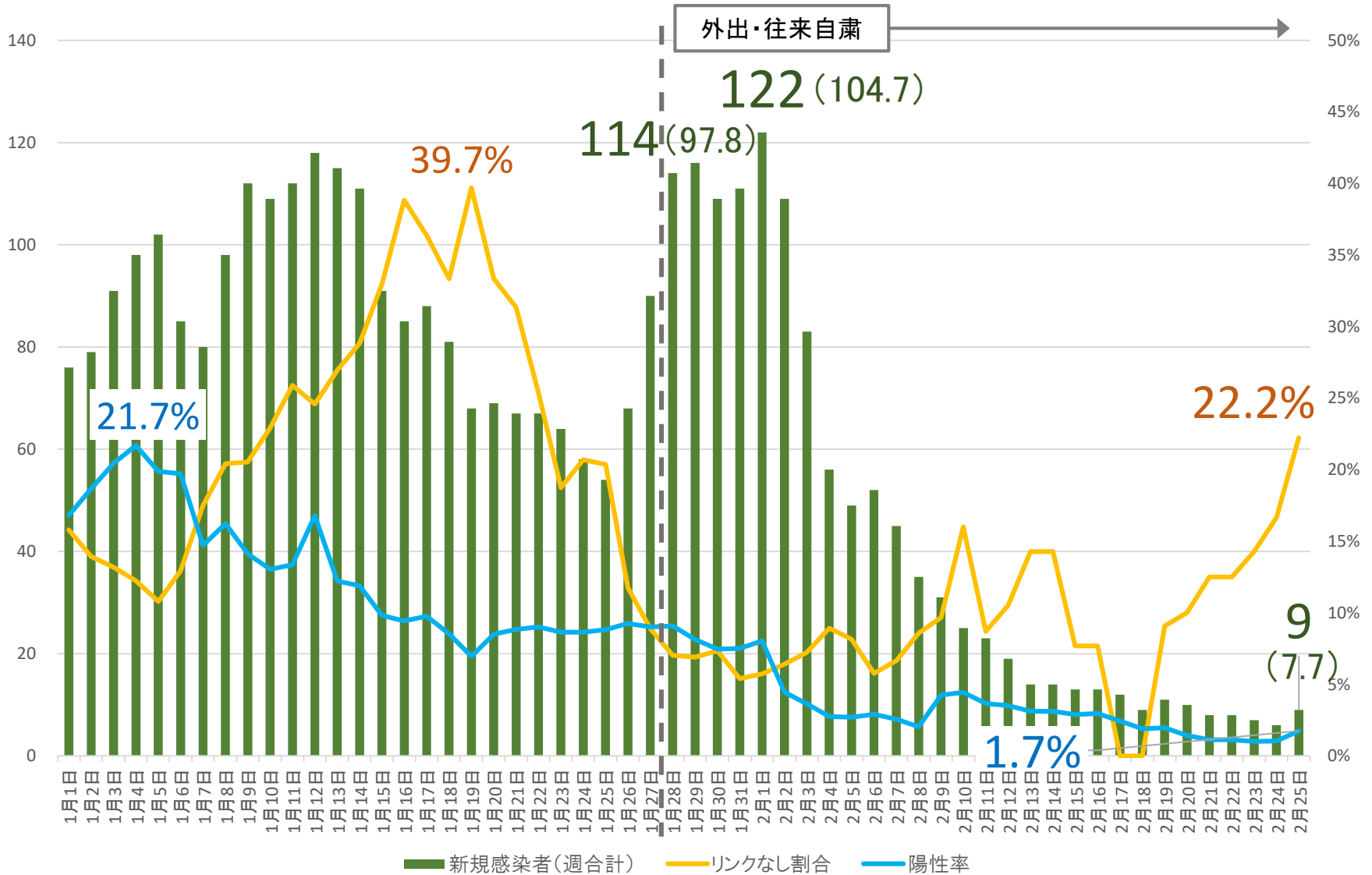
(7日間合計で集計。「札幌市」には、札幌市が居住地非公表として発表した者及び札幌市以外が札幌市居住として発表した者を含む。)

札幌市の感染状況



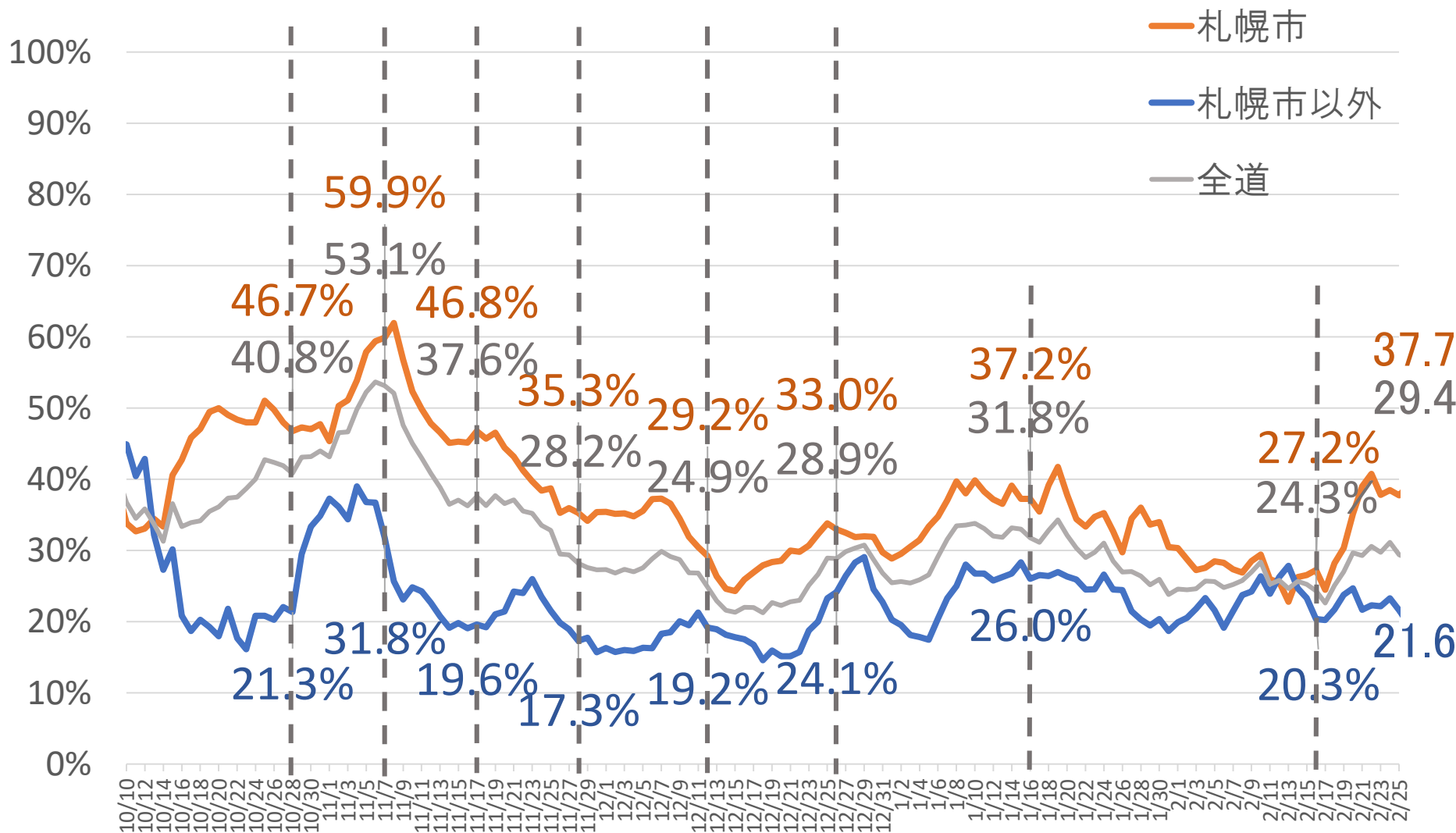
()は10万人当たり人数

小樽市の感染状況



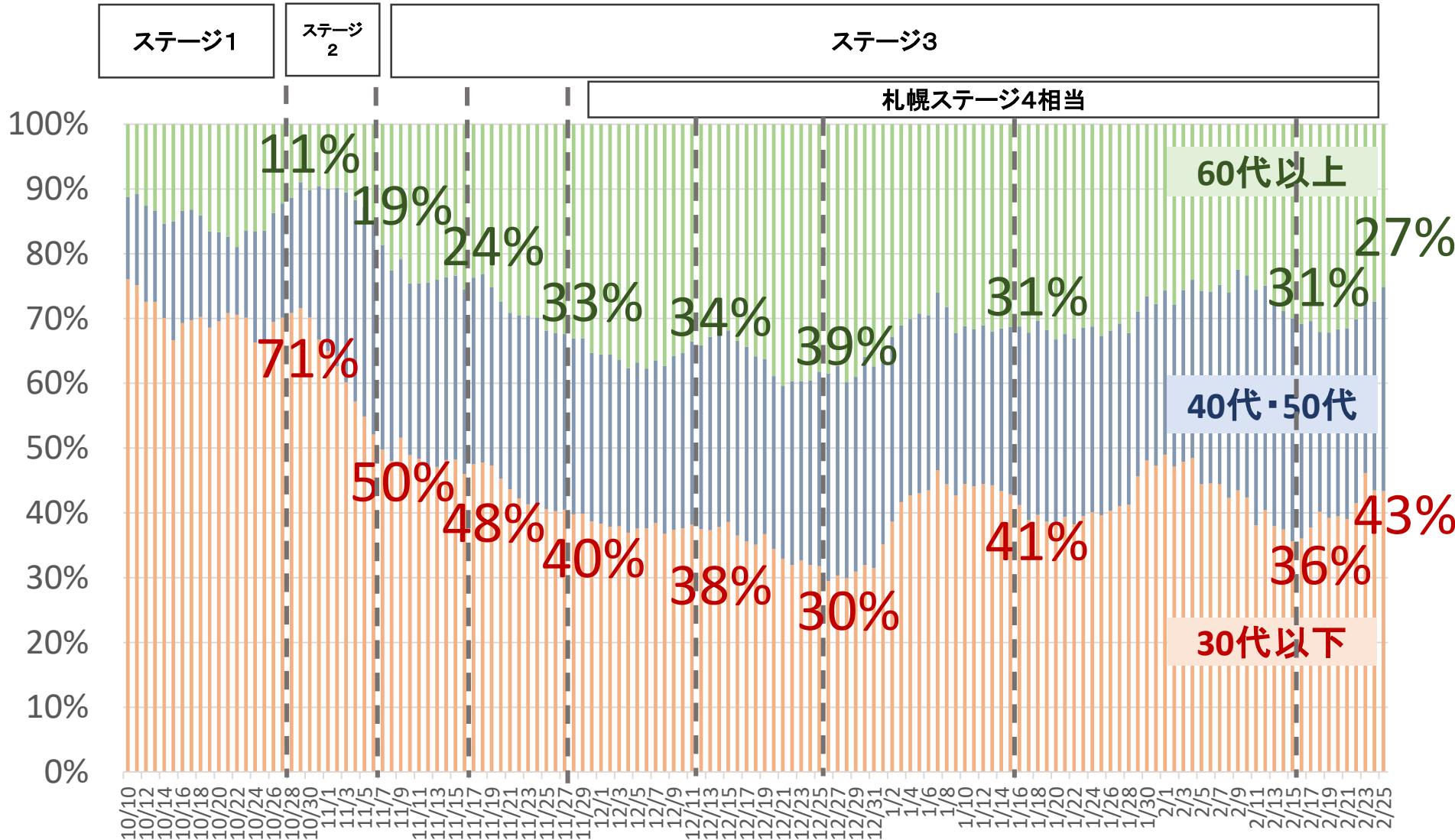
()は10万人当たり人数

地域別リンクなし割合(札幌市／札幌市以外)



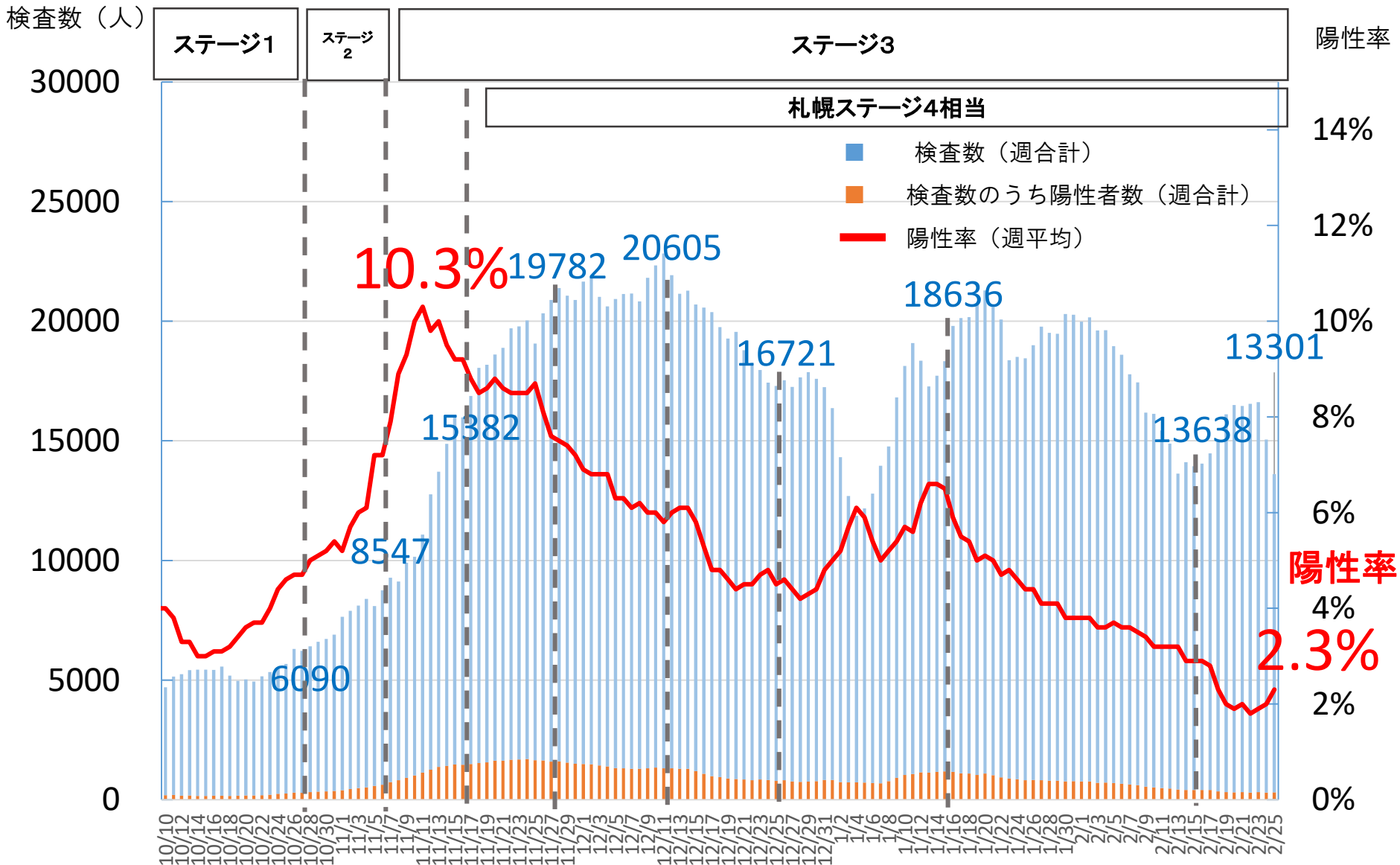
(7日間移動平均)

新規感染者の年代別割合

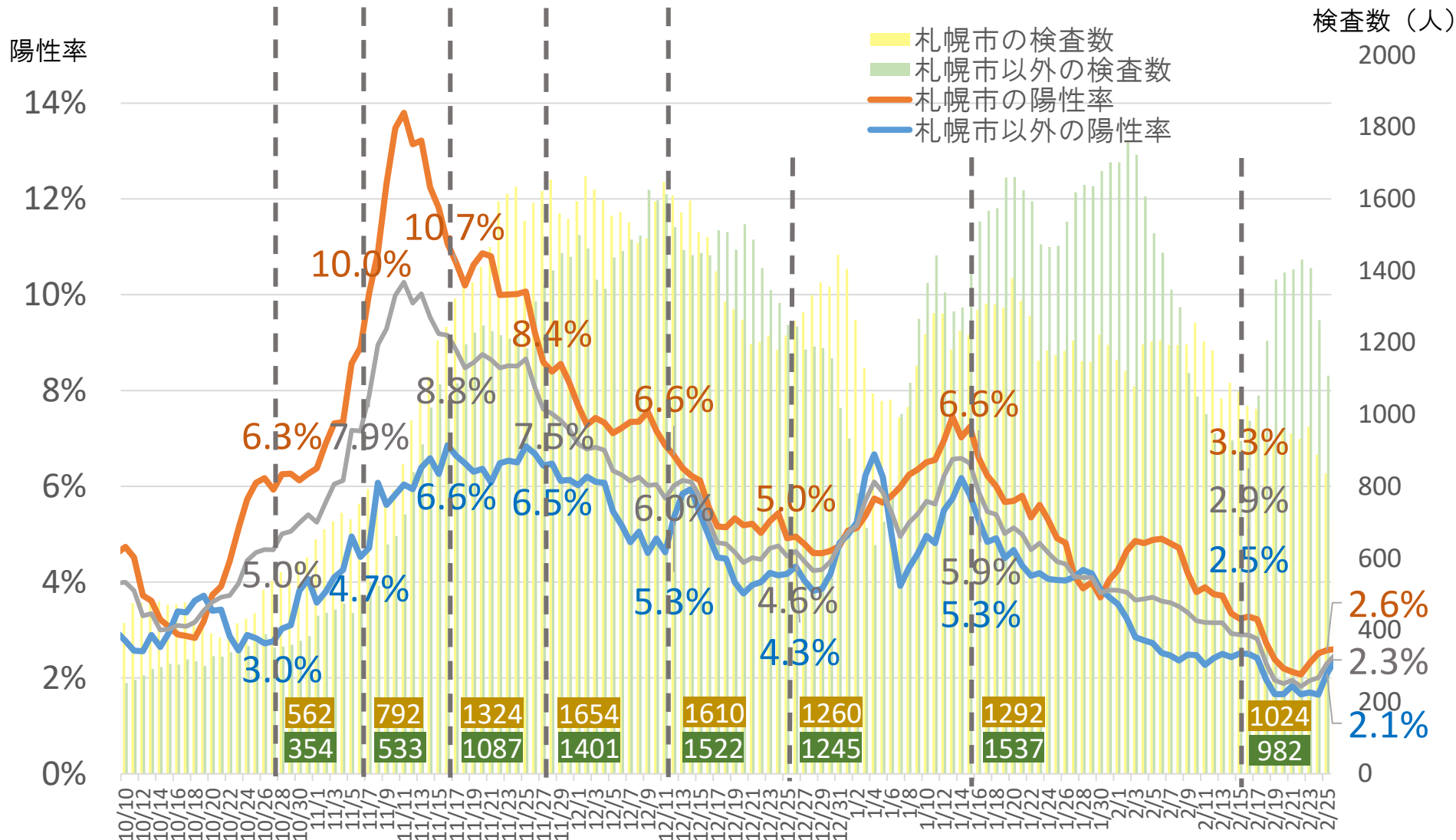


(新規感染者のうち年齢公表分を7日間平均で集計)

監視体制(陽性率と検査数)

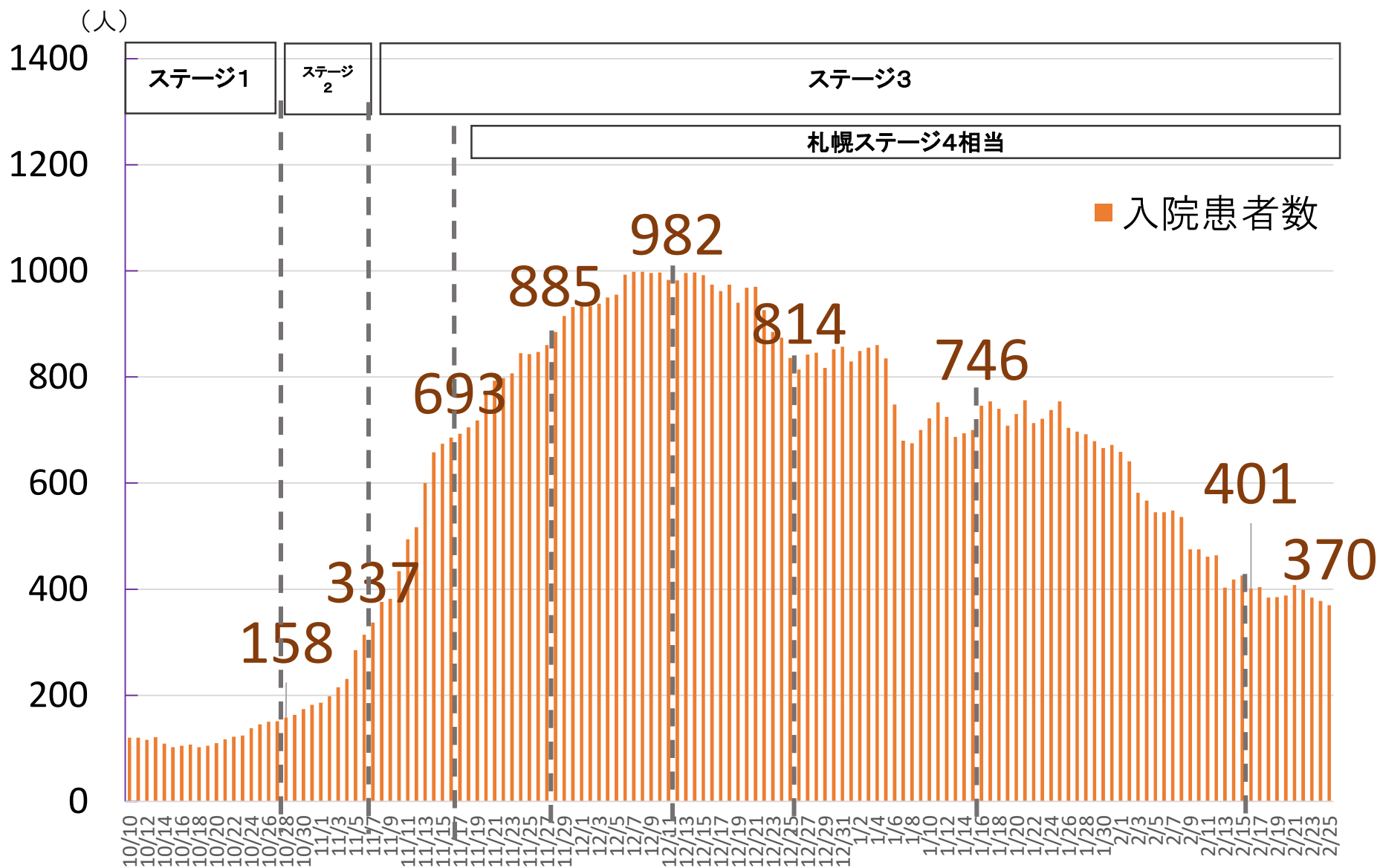


地域別検査数・陽性率(札幌市／札幌市以外)



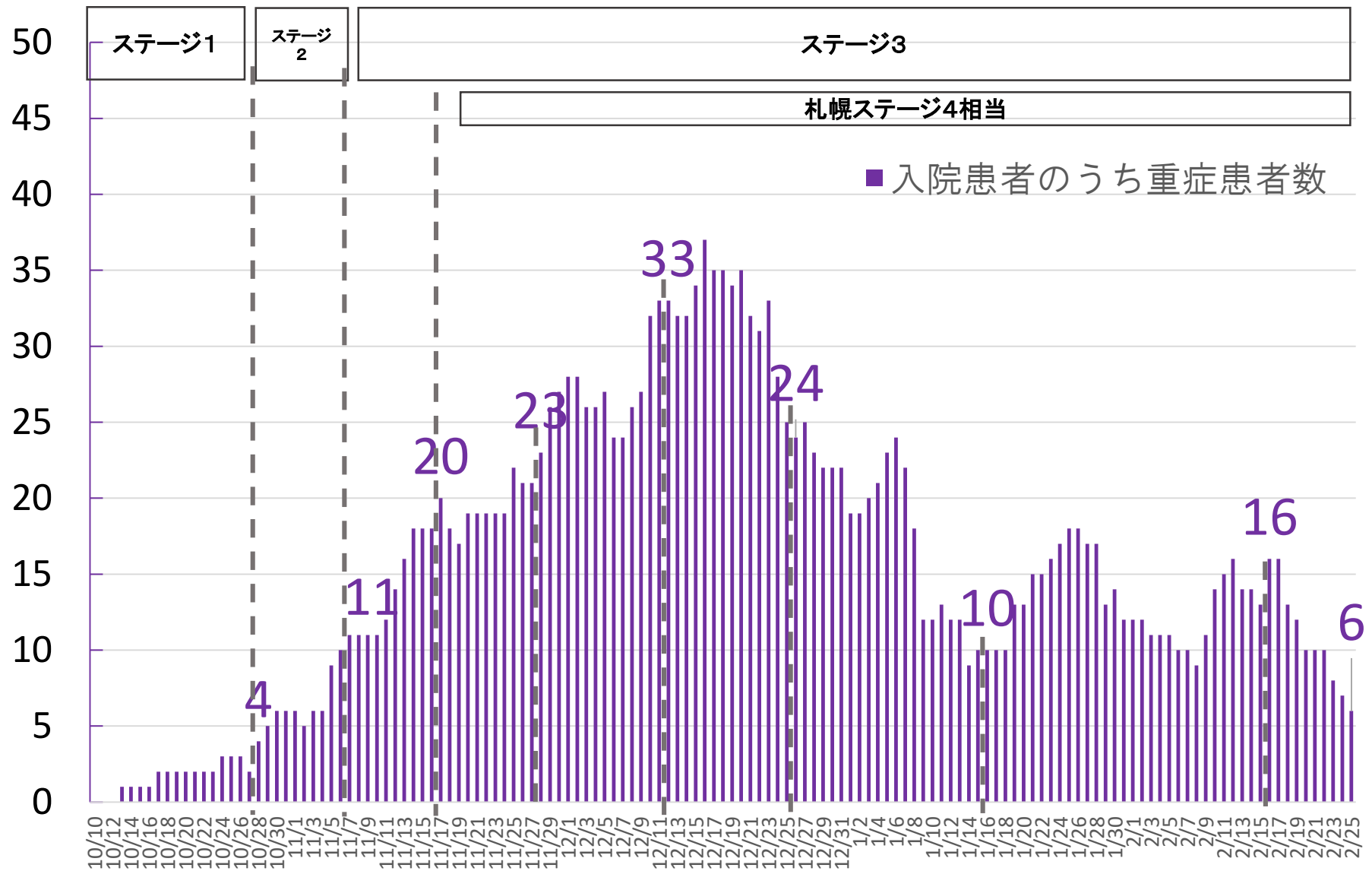
(7日間移動平均)

医療提供体制等の負荷(病床全体)



医療提供体制等の負荷(重症者用病床)

(床)



集団感染の発生状況

	11月	12月	1月	2月 (2/25まで)
医療施設 福祉施設	47件 (1883人)	45件 (1572人)	26件 (677人)	15件 (228人)
事業所等	17件 (220人)	7件 (143人)	10件 (109人)	10件 (103人)
飲食店等 (※)	19件 (222人)	7件 (56人)	15件 (174人)	5件 (40人)
学校	11件 (179人)	10件 (202人)	7件 (196人)	3件 (33人)
合 計	94件 (2504人)	69件 (1973人)	58件 (1156人)	33件 (404人)

※接待を伴うものを含む

集団感染の発生状況(札幌市／札幌市以外)

	1月		2月(2/25まで)	
	札幌市	札幌市以外	札幌市	札幌市以外
医療施設 福祉施設	10件 (304人)	16件 (373人)	10件 (124人)	5件 (104人)
事業所等	2件 (17人)	8件 (92人)	5件 (52人)	5件 (51人)
飲食店等 (※)	3件 (28人)	12件 (146人)	2件 (11人)	3件 (29人)
学校	3件 (58人)	4件 (138人)	2件 (27人)	1件 (6人)
合 計	18件 (407人)	40件 (749人)	19件 (214人)	14件 (190人)

※接待を伴うものを含む