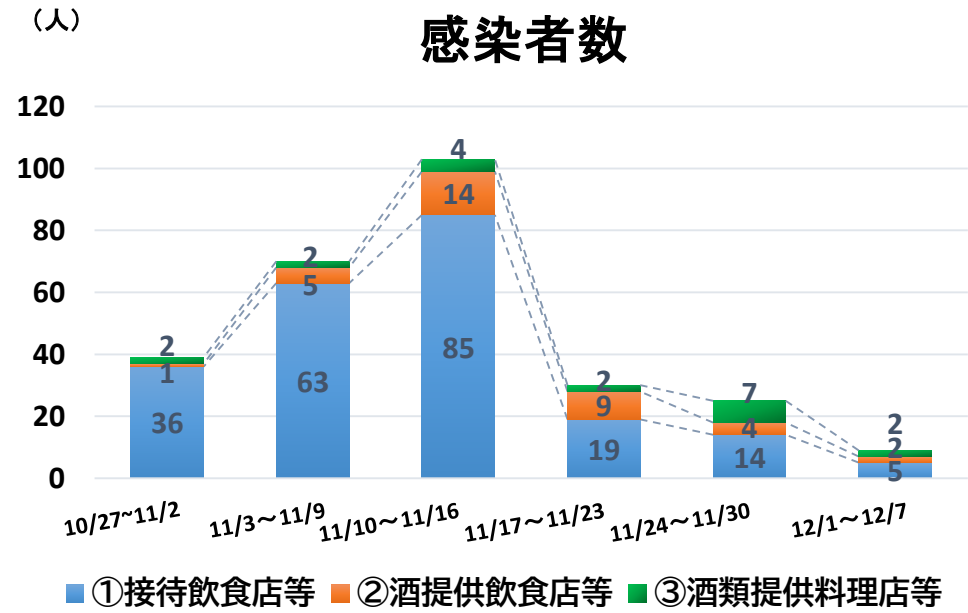
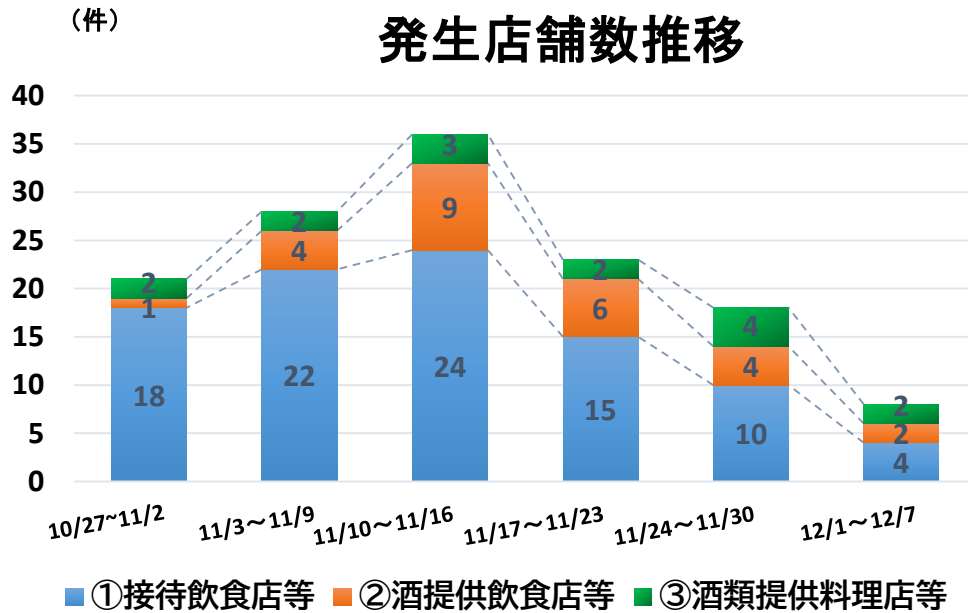


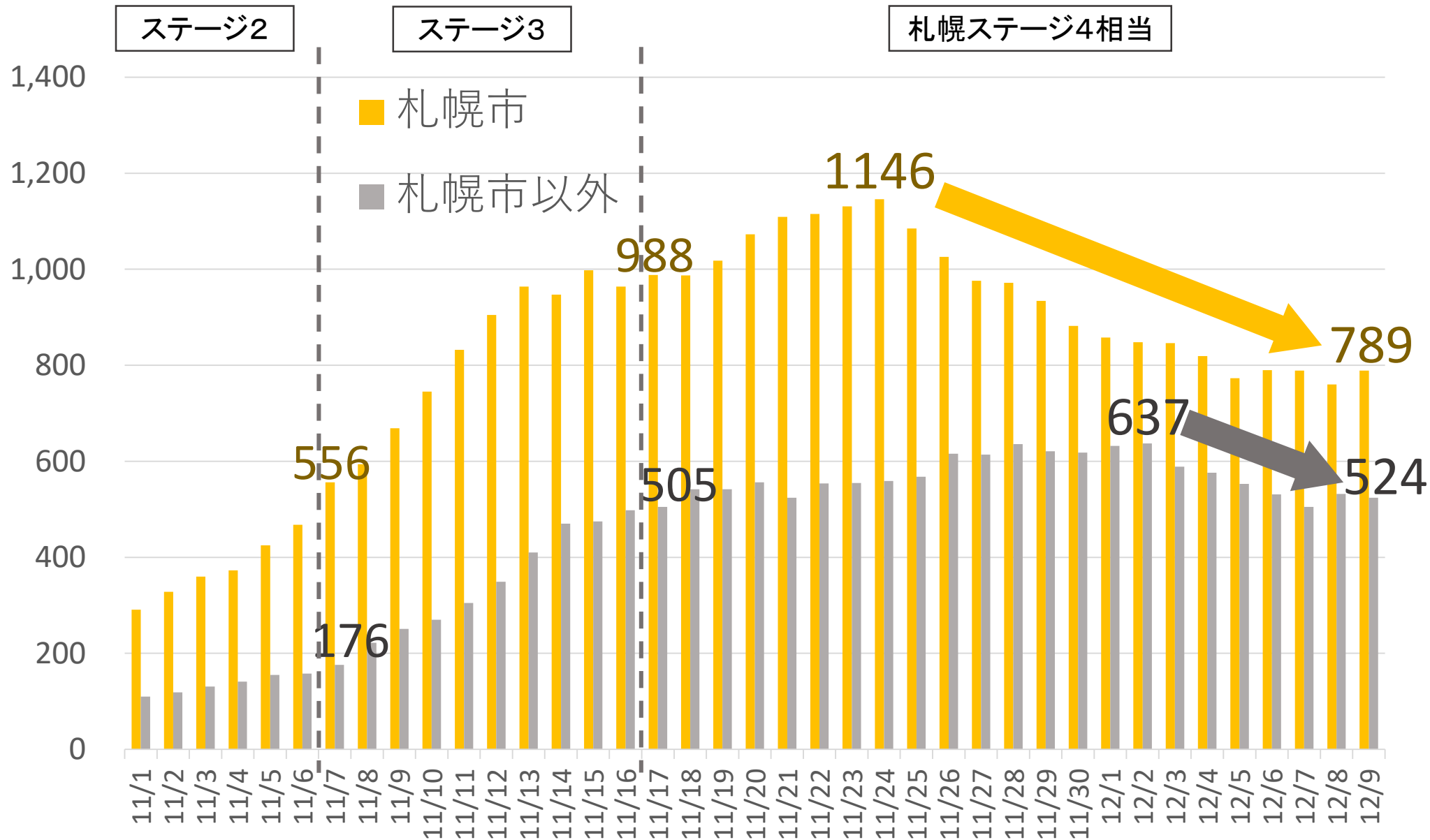
# 時短要請等による感染状況の推移(札幌市)



※ ①ニュークラブ、ホストクラブ等 ②バー、ナイトクラブ等 ③居酒屋、ラーメン店、そば屋等

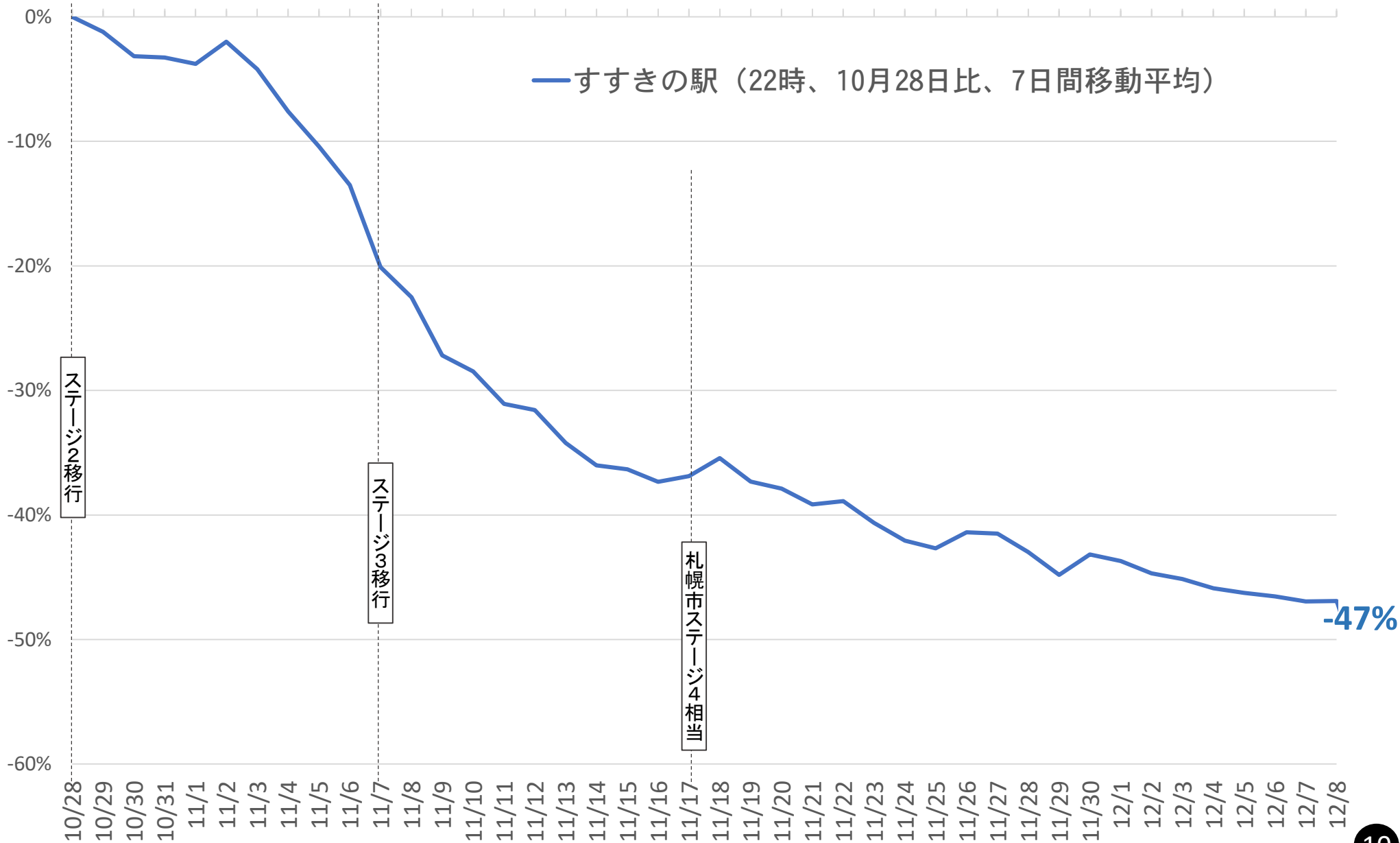
➤ 11月後半から感染者は減少に転じており、感染の拡大傾向は落ち着きをみせているが、再び増加に転じることを防がなければならない

# 地域別新規感染者数(札幌市／札幌市以外)



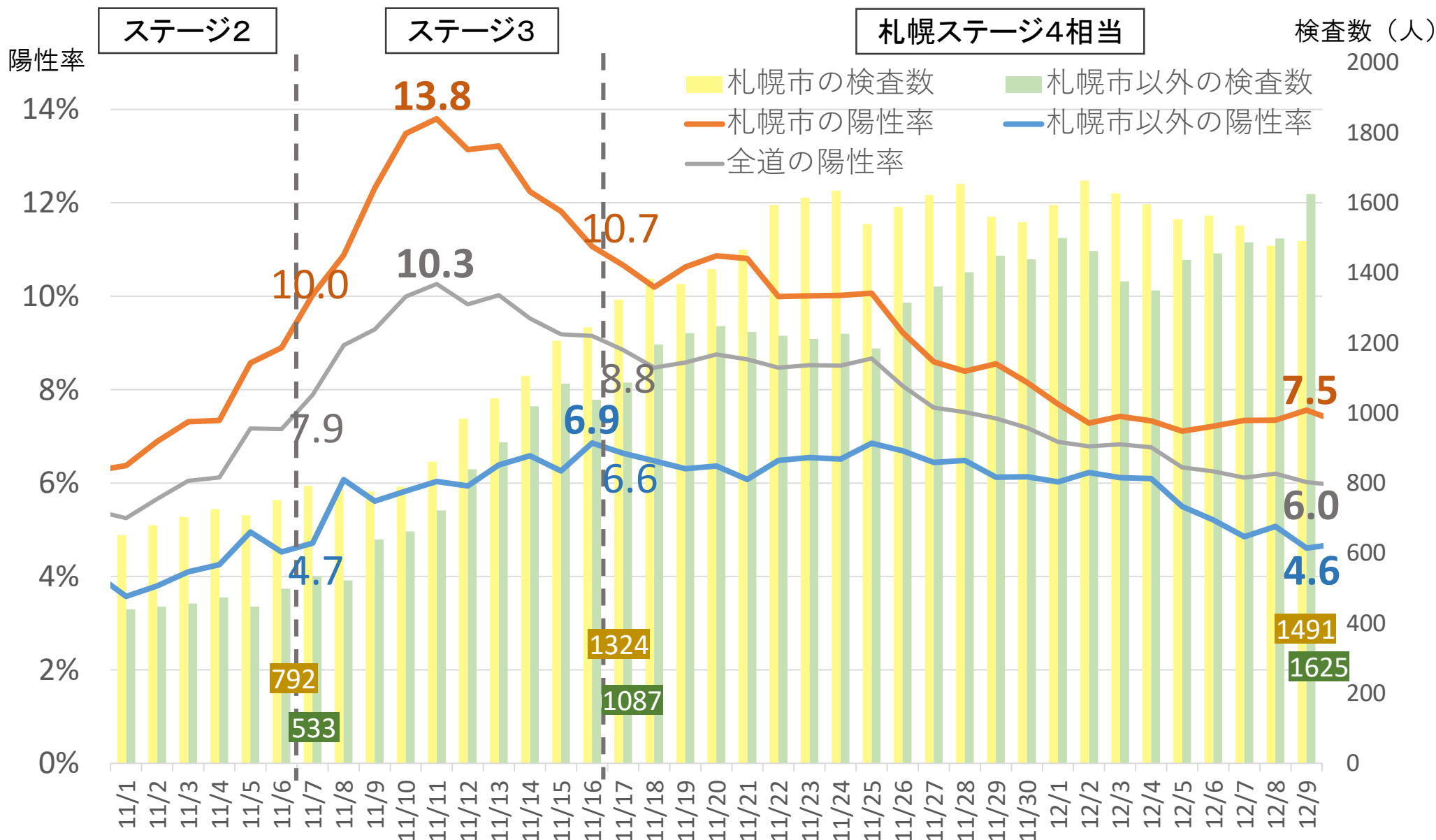
(7日間合計で集計。「札幌市」には、札幌市が居住地非公表として発表した者及び札幌市以外が札幌市居住として発表した者を含む。)

# すすきの駅周辺の人出(対10月28日比)



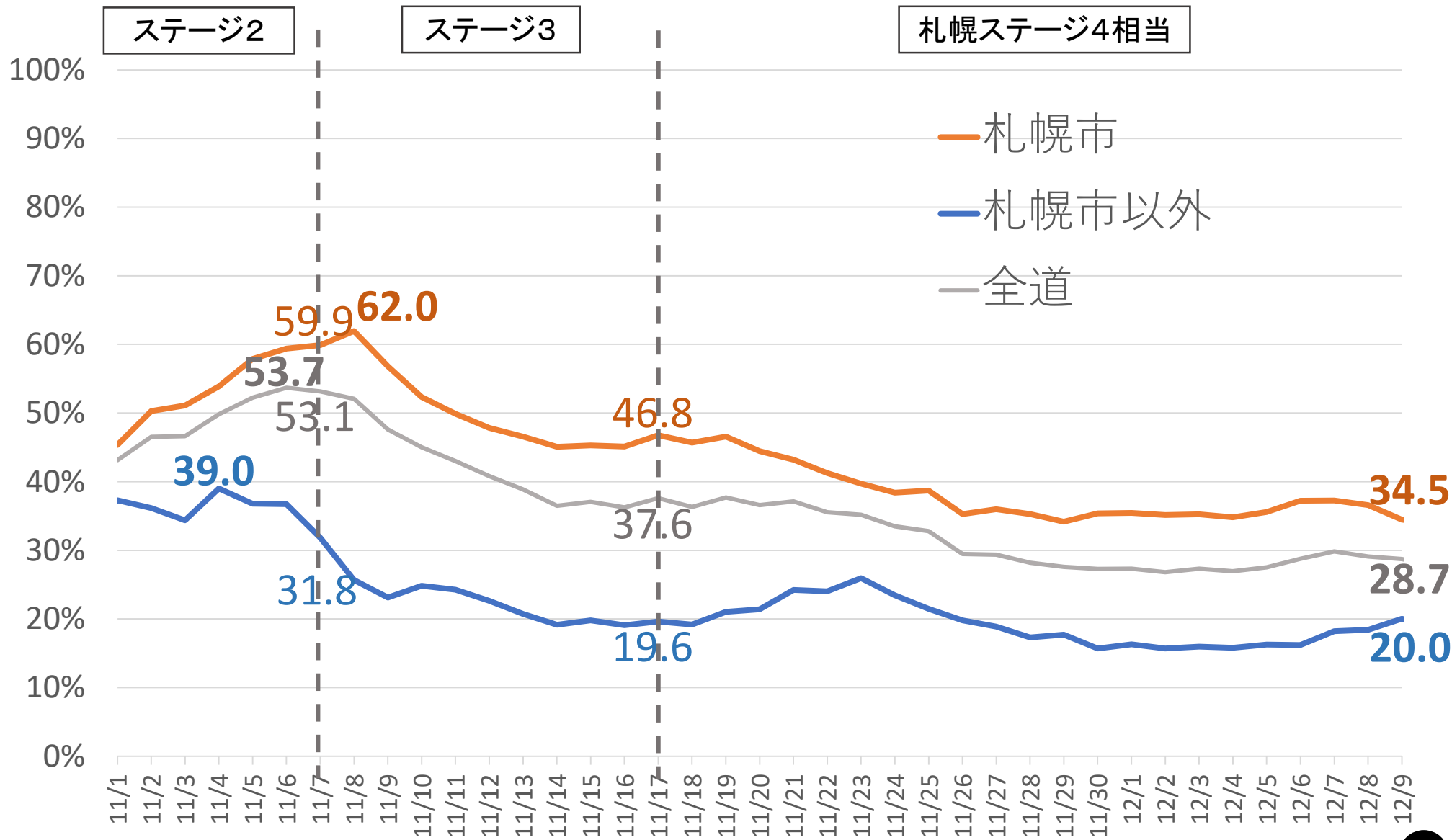
(Agoop社提供データを基に作成)

# 地域別検査数・陽性率(札幌市／札幌市以外)



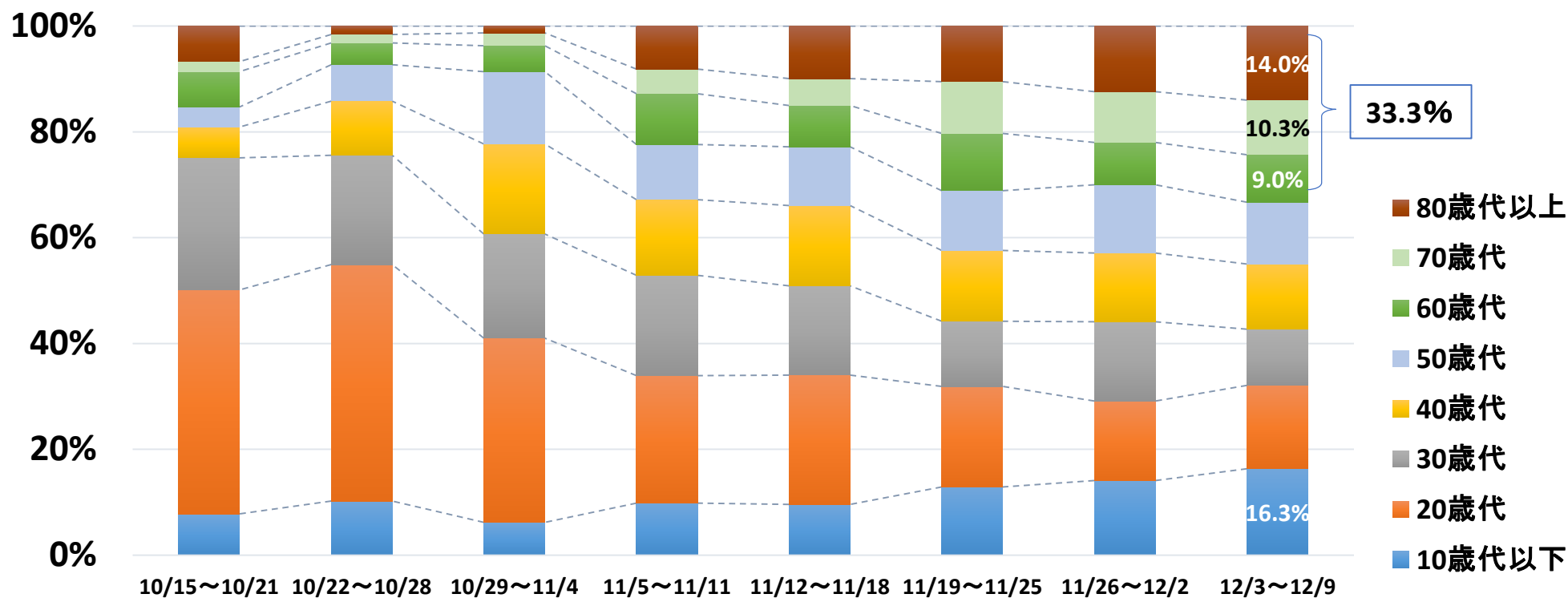
(7日間移動平均)

# 地域別リンクなし割合(札幌市／札幌市以外)



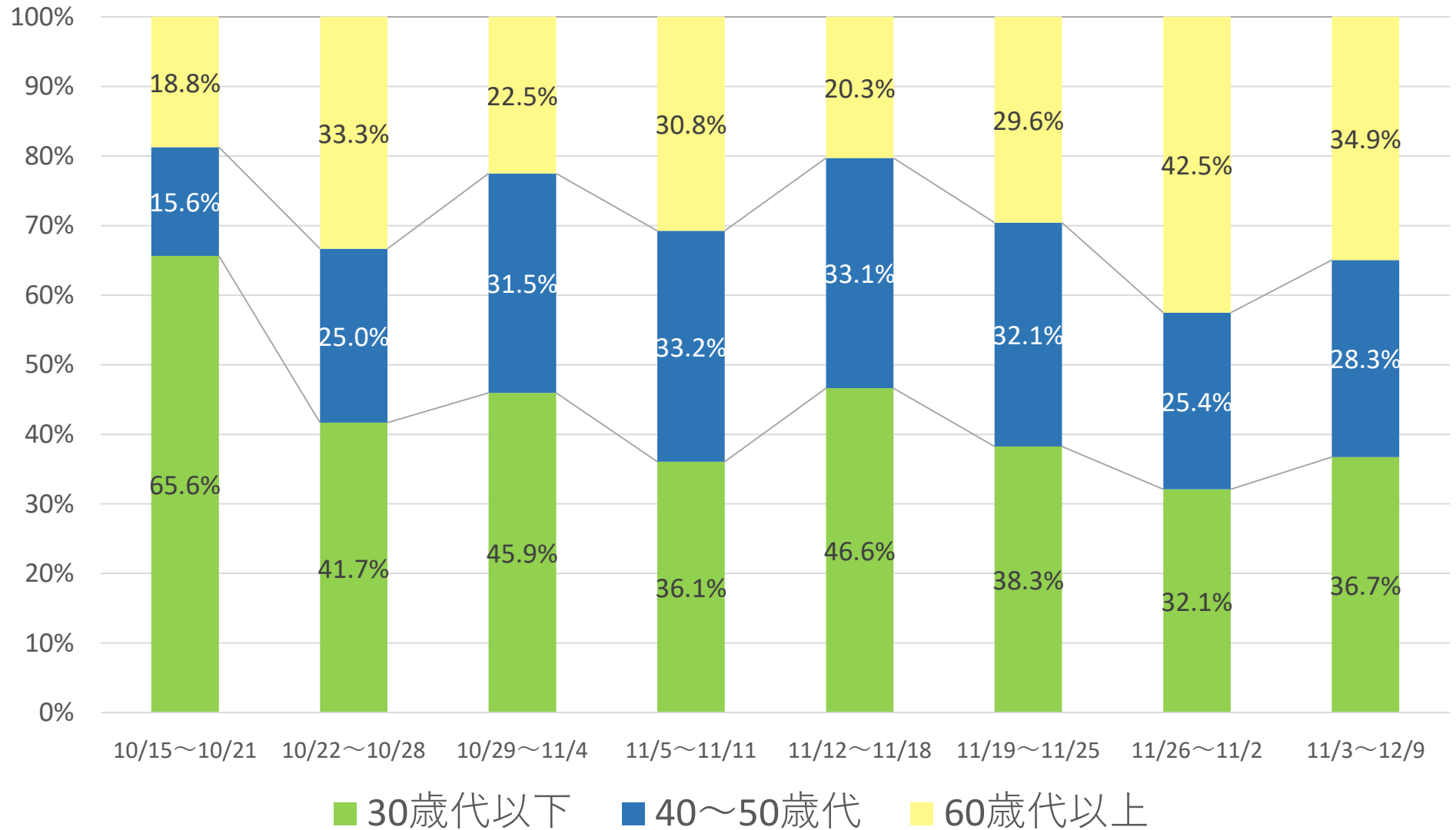
(7日間移動平均)

# 年代別割合(札幌市)



➤ 重症化リスクの高い高齢者の感染者増による医療機関への負荷増大に備えなければならない

# 年代別割合(札幌市以外)



# 集団感染の発生状況

(12/6現在)

	札幌市		札幌市以外		合計	
	10/28~ 11/16 (20日間)	11/17~ 12/6 (20日間)	10/28~ 11/16 (20日間)	11/17~ 12/6 (20日間)	10/28~ 11/16 (20日間)	11/17~ 12/6 (20日間)
<b>医療施設・ 福祉施設</b>	10件 (234人)	23件 (572人)	7件 (408人)	16件 (410人)	17件 (642人)	39件 (982人)
<b>飲食店等</b> (※)	12件 (119人)	3件 (38人)	7件 (85人)	2件 (23人)	19件 (204人)	5件 (61人)
<b>事業所等</b>	5件 (53人)	6件 (78人)	3件 (51人)	7件 (80人)	8件 (104人)	13件 (158人)
<b>学校</b>	4件 (50人)	4件 (102人)	3件 (36人)	4件 (25人)	7件 (86人)	8件 (127人)
<b>合計</b>	31件 (456人)	36件 (790人)	20件 (580人)	29件 (538人)	51件 (1036人)	65件 (1328人)

※接待を伴うものを含む



# 旭川市の感染状況

