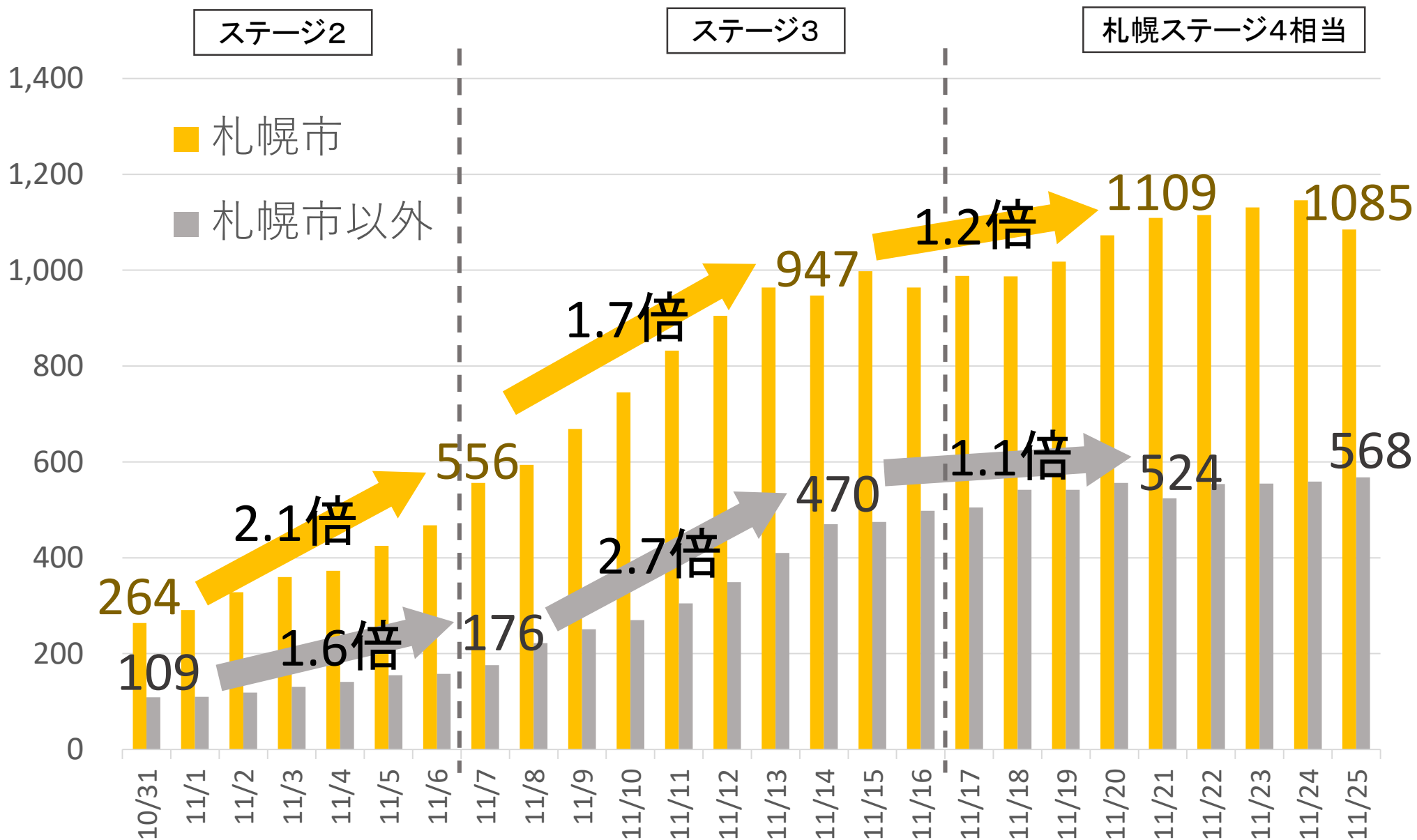
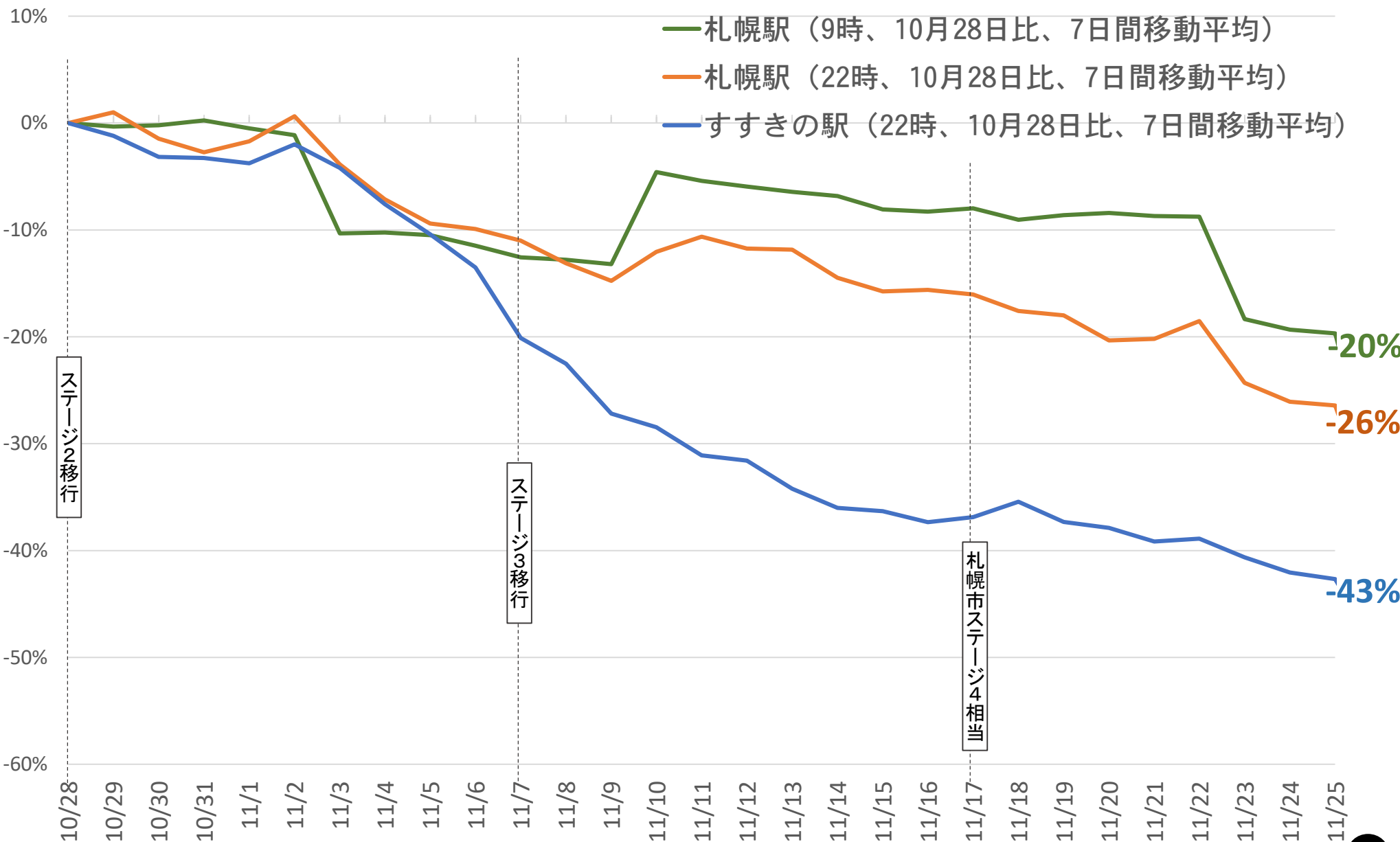


地域別新規感染者数(札幌市／札幌市以外)



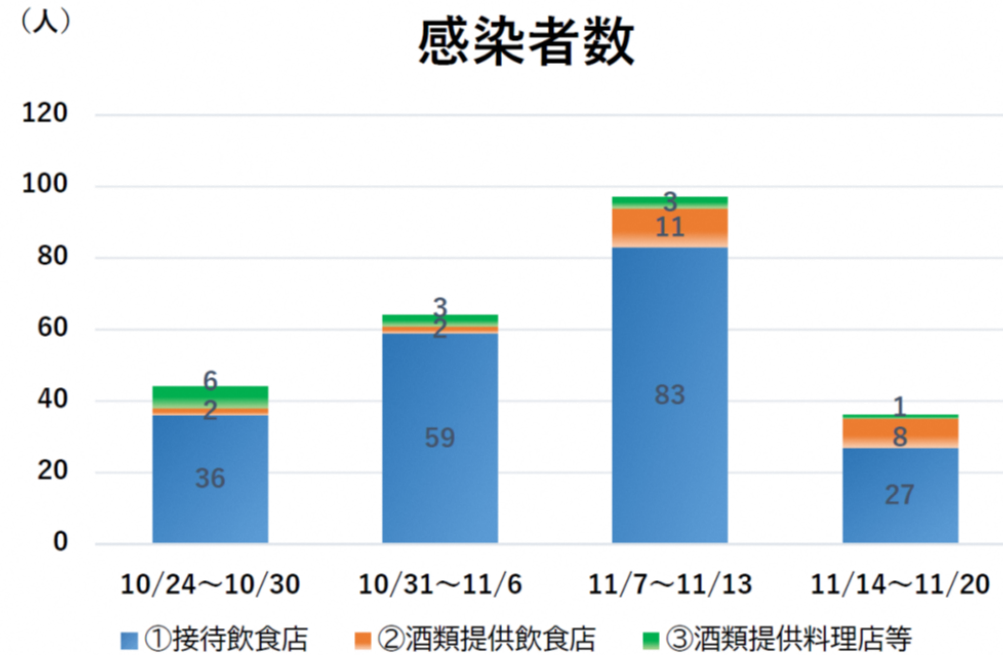
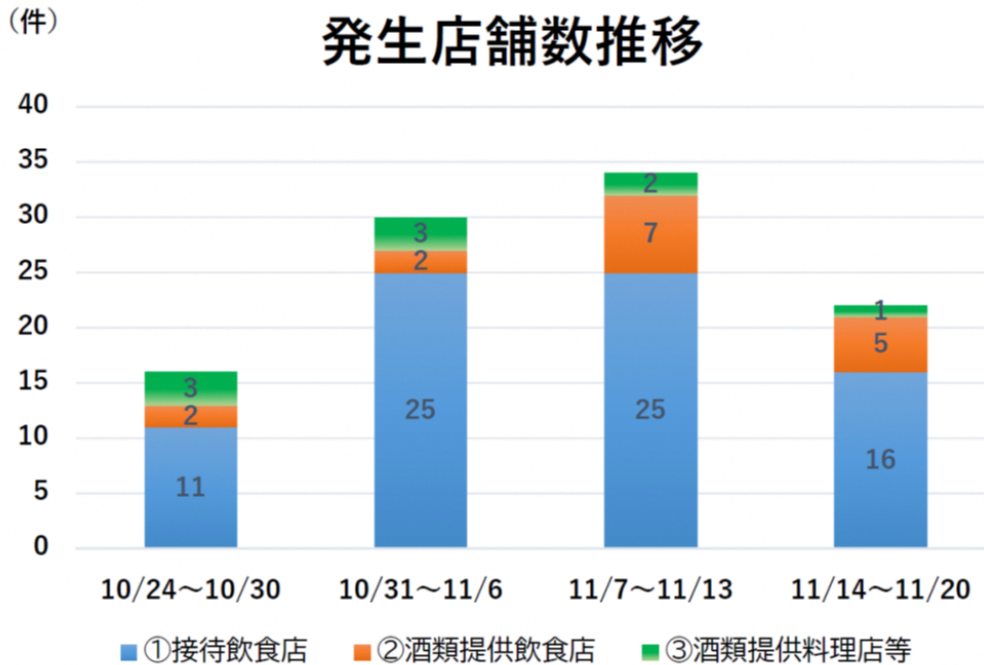
(7日間合計で集計。「札幌市」には、札幌市が居住地非公表として発表した者を含む。)

札幌駅・すすきの駅周辺の人出(対10月28日比)



(Agoop社提供データを基に作成)

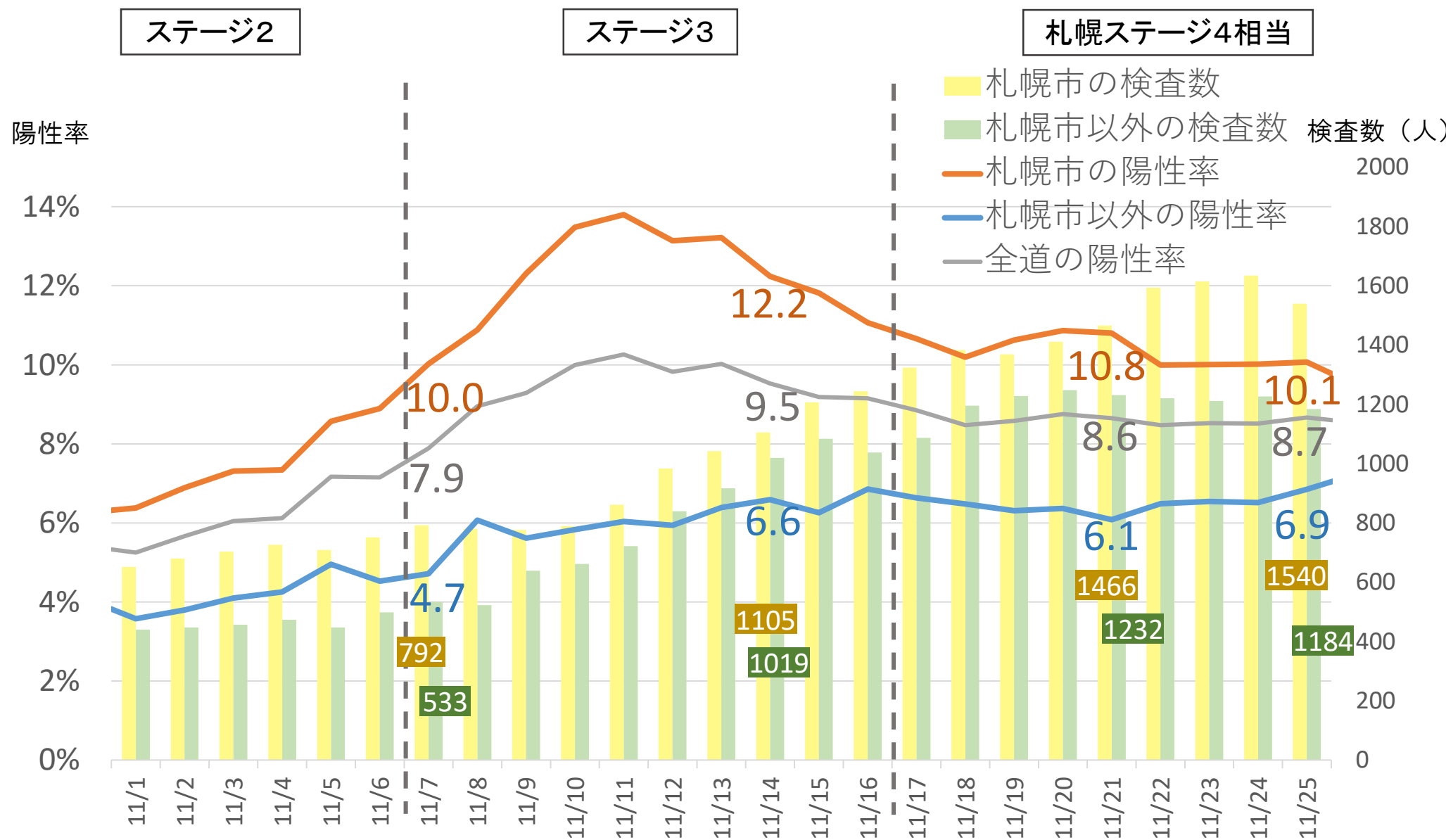
時短要請等による感染状況の推移(札幌市)



※ ①ニュークラブ、ホストクラブ等 ②バー、ナイトクラブ等 ③居酒屋、ラーメン店、そば屋等

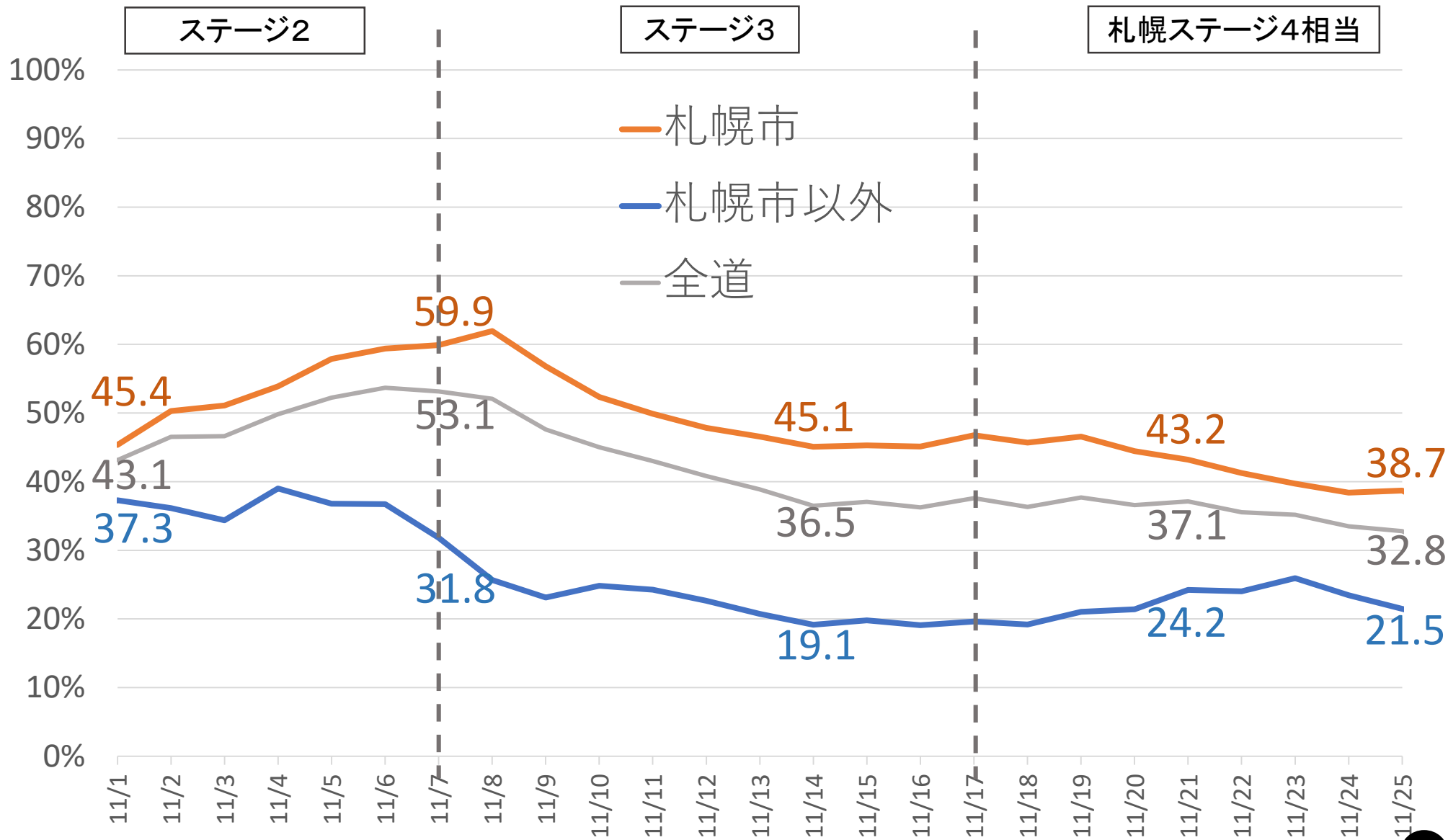
➤ 11月以降、減少に転じてはいるものの、接待を伴う飲食店を中心に、依然として感染事例の発生が続いている傾向。

地域別検査数・陽性率(札幌市／札幌市以外)



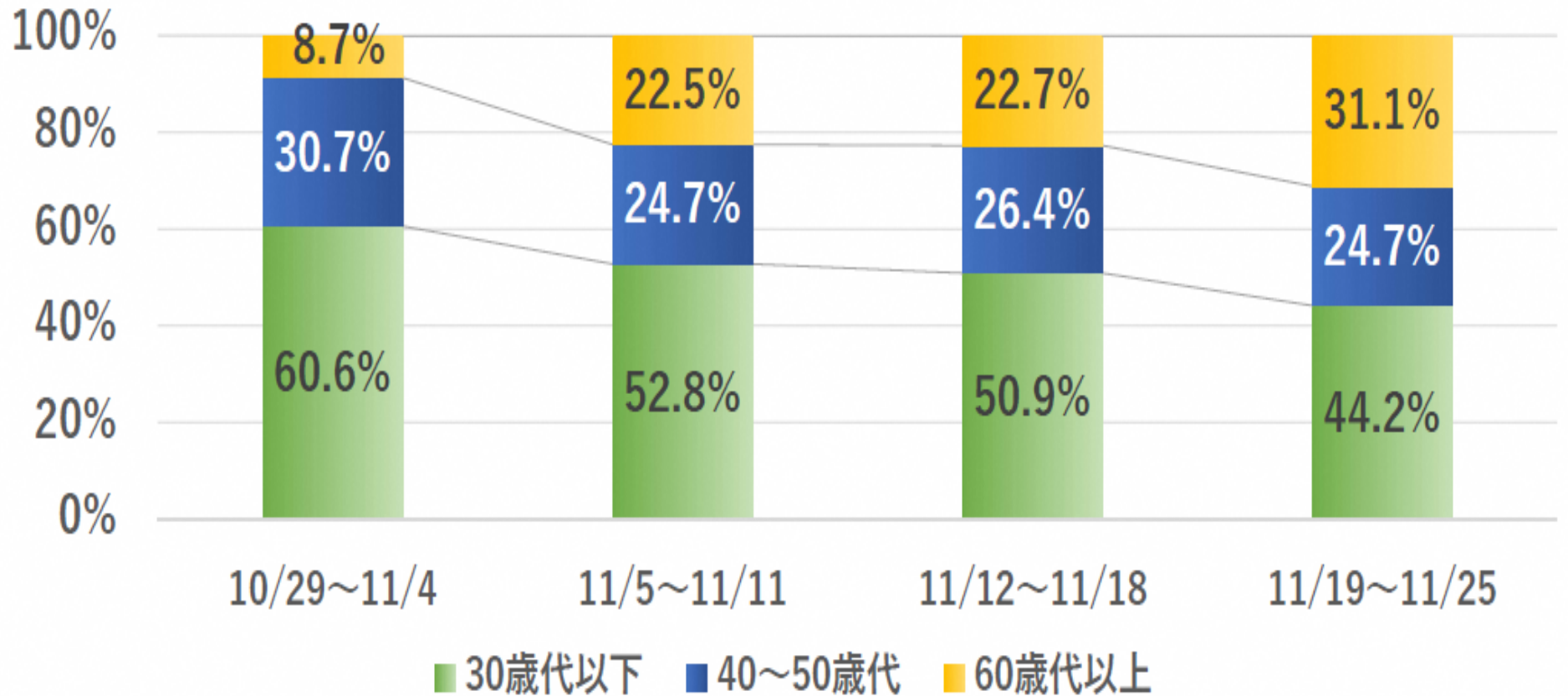
(7日間移動平均)

地域別リンクなし割合(札幌市／札幌市以外)

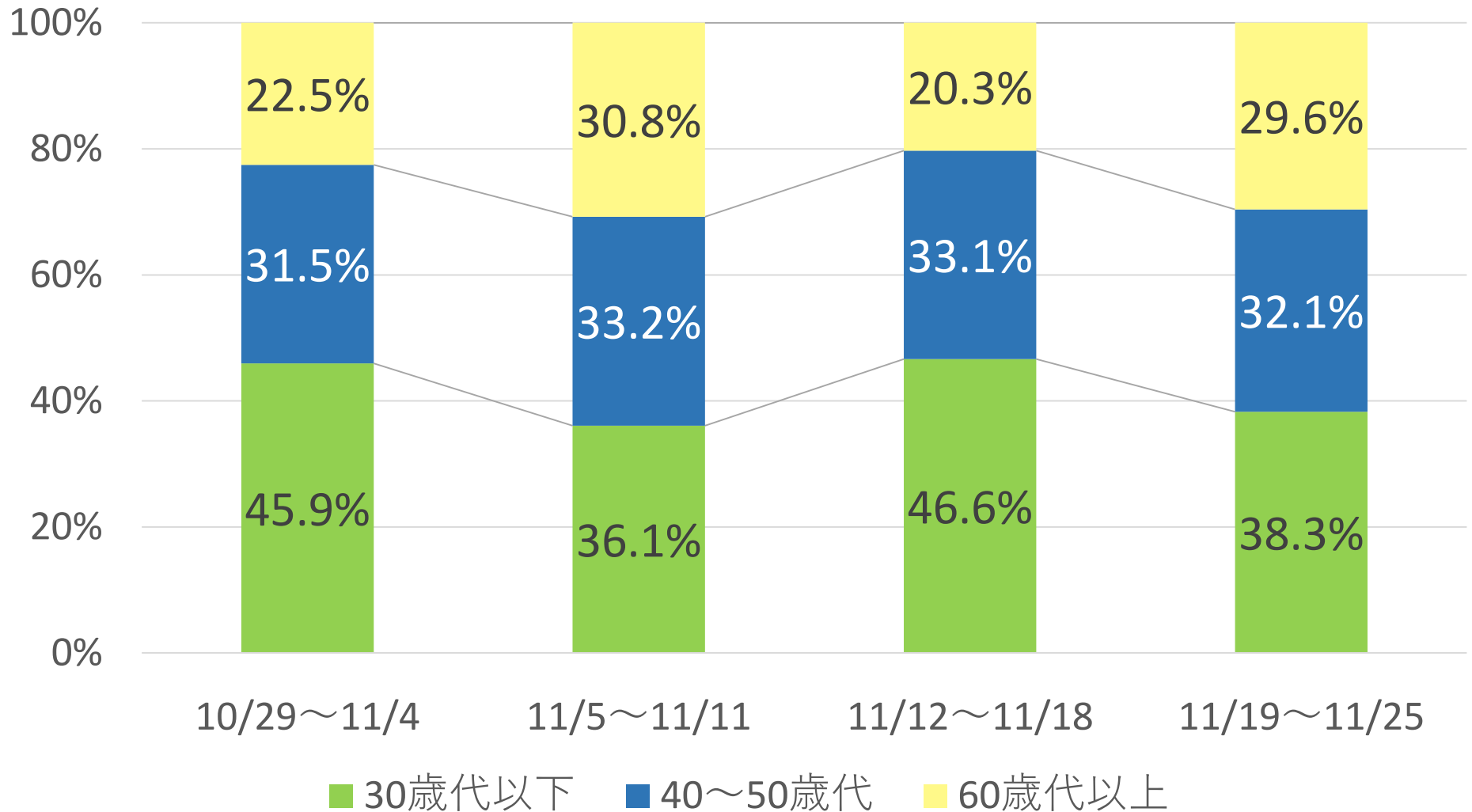


(7日間移動平均)

年代別割合(札幌市)



年齢別割合(札幌市以外)



集団感染の発生状況(10月と11月の比較)

	札幌市		札幌市以外		合計	
	10月 (1ヶ月間)	11月 (25日間)	10月 (1ヶ月間)	11月 (25日間)	10月 (1ヶ月間)	11月 (25日間)
医療施設・ 福祉施設	3件 (18人)	21件 (497人)	2件 (21人)	12件 (408人)	5件 (39人)	33件 (905人)
飲食店等 (※)	15件 (155人)	11件 (124人)	3件 (20人)	7件 (78人)	18件 (175人)	18件 (202人)
事業所等	2件 (31人)	9件 (101人)	4件 (24人)	7件 (84人)	6件 (55人)	16件 (185人)
学校	1件 (13人)	7件 (98人)	2件 (38人)	3件 (25人)	3件 (51人)	10件 (123人)
合 計	21件 (217人)	48件 (820人)	11件 (103人)	29件 (595人)	32件 (320人)	77件 (1,415人)

※接待を伴うものを含む