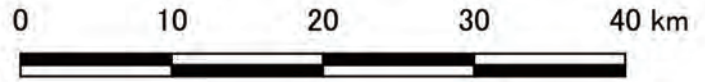
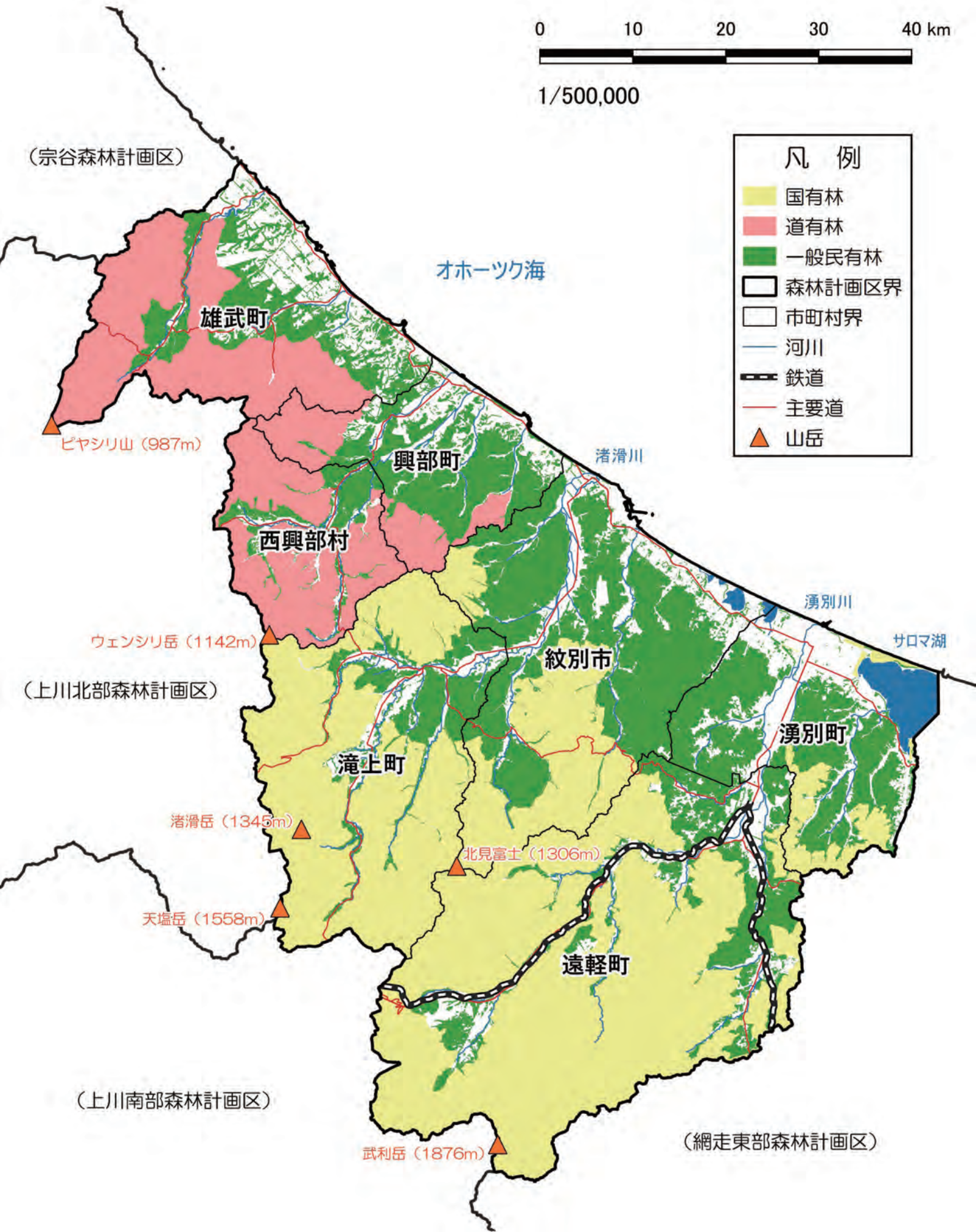


# 網走西部森林計画区の概況図



1/500,000

凡 例	
	国有林
	道有林
	一般民有林
	森林計画区界
	市町村界
	河川
	鉄道
	主要道
	山岳



(宗谷森林計画区)

オホーツク海

雄武町

ピヤシリ山 (987m)

興部町

渚滑川

西興部村

ウェンシリ岳 (1142m)

紋別市

湧別川

サロマ湖

湧別町

(上川北部森林計画区)

滝上町

渚滑岳 (1345m)

北見富士 (1306m)

天塩岳 (1558m)

遠軽町

(上川南部森林計画区)

武利岳 (1876m)

(網走東部森林計画区)