

VI (附) 参考資料

〔留意事項〕

- 1 民有林区分で、「道有林」とは、北海道が所有し「北海道有林野の整備及び管理に関する規程」に基づき管理している森林、「一般民有林」とは「道有林」以外の全ての民有林をいいます。
「市町村有林」は市町村が所有している森林であり、一般民有林に含まれます。
- 2 数値は、四捨五入を用い、単位に満たないものは「0」、数値のないものは「-」、または空欄によって表示しています。
また、単位未満を四捨五入して表示しているため、総数、計と内訳が一致しない場合があります。

〔区分の解説〕

- 1 人工林
植栽などにより造成した立木地のうち、その樹種の占める蓄積の割合が50%を上回る森林
- 2 天然林
立木地のうち、人工林以外の森林
- 3 無立木地
林地面積と立木の樹冠の占める面積の比率が30%未満の森林
- 4 針葉樹林
針葉樹の占める蓄積の割合が75%以上の立木地
各表内では「針」で表示
- 5 広葉樹林
広葉樹の占める蓄積の割合が75%以上の立木地
各表内では「広」で表示
- 6 制限林
法令等により森林施業が制限されている森林
(保安林、国立公園・国定公園の特別地域及び鳥獣保護区特別保護地区など)
- 7 普通林
制限林以外の森林

1 森林計画区の概要

(1)市町村別土地面積及び森林面積

単位 面積:ha

区分	区域面積①	森林面積						森林比率(%) ②/①×100	
		計②	国有林	民有林					
				民有林計	道有林	一般民有林			
市町村有林	私有林								
総数	440,378	322,825	129,226	193,599	40,873	19,718	133,008	73	
後志	島牧村	43,718	40,564	32,959	7,606	-	3,200	4,405	93
	寿都町	9,525	7,458	1,884	5,573	2,803	1,084	1,686	78
	黒松内町	34,565	26,126	4,013	22,112	7,271	456	14,385	76
	蘭越町	44,978	35,045	25	35,020	14,650	1,761	18,609	78
	ニセコ町	19,713	13,248	-	13,248	6,010	577	6,661	67
	真狩村	11,425	6,568	-	6,568	1,681	395	4,492	57
	留寿都村	11,984	7,020	1,508	5,512	-	651	4,861	59
	喜茂別町	18,941	14,561	4,465	10,096	336	1,062	8,697	77
	京極町	23,149	18,085	8,201	9,884	920	873	8,091	78
	倶知安町	26,134	16,769	5,647	11,122	2,414	897	7,811	64
	共和町	30,492	20,610	10,663	9,947	-	1,444	8,503	68
	岩内町	7,060	5,495	4,330	1,165	-	225	940	78
	泊村	8,227	7,327	5,883	1,444	-	421	1,023	89
	神恵内村	14,779	13,941	12,593	1,349	-	423	926	94
胆振	豊浦町	23,357	17,898	112	17,786	4,785	1,306	11,695	77
	洞爺湖町	18,087	8,252	1,080	7,172	-	749	6,423	46
	壮瞥町	20,501	13,601	6,341	7,261	-	1,253	6,008	66
	伊達市	44,421	32,104	18,453	13,651	-	2,099	11,552	72
	登別市	21,221	15,559	10,447	5,112	-	196	4,916	73
	室蘭市	8,101	2,594	623	1,971	-	647	1,324	32

(注1)区域面積は「令和4年北海道統計書」、森林面積(国有林・市町村有林)は「令和3年度北海道林業統計」。

(注2)森林面積(国有林)には、国有林野の管理経営に関する法律による国有林以外のその他の国有林を含む。

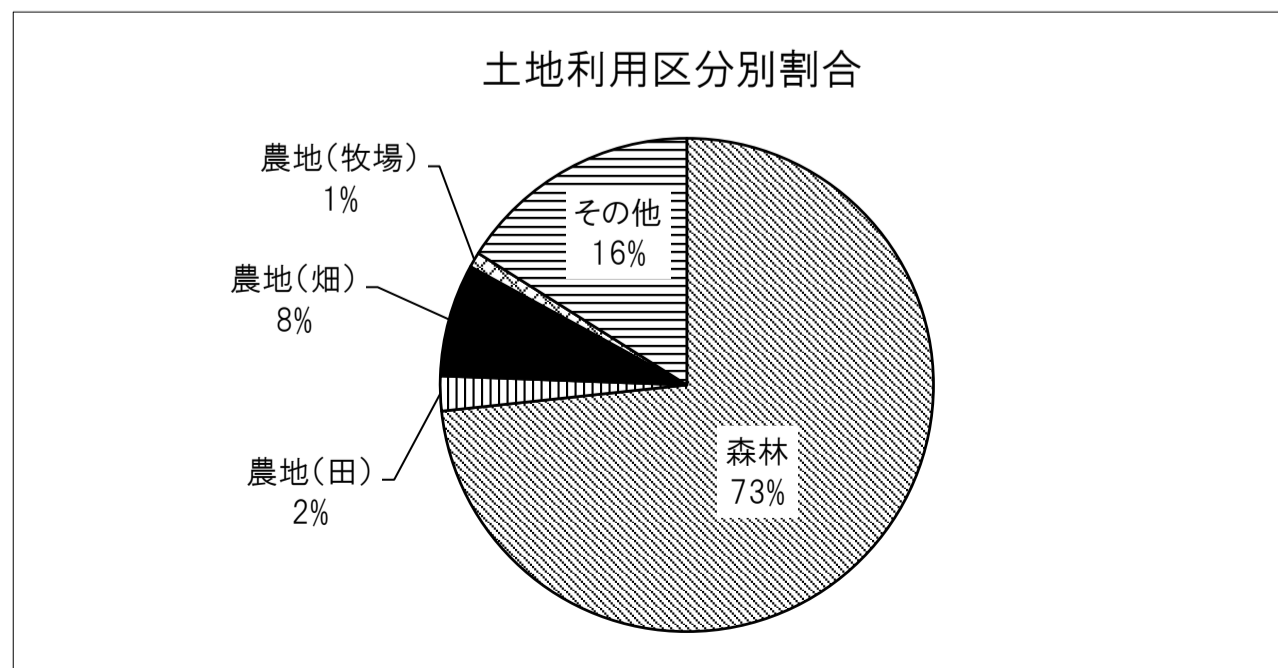
(注3)平成29年度北海道林業統計から、国立研究開発法人が事業主体である水源林造成事業地については「私有林等」に含まれる。

(2)土地利用の現況

単位 面積:ha

区分	区域面積	森林	農地				その他	
			計	田	畑	牧場		
総数	440,378	322,825	46,947	10,030	32,529	4,388	70,606	
後志	島牧村	43,718	40,564	576	61	314	201	2,578
	寿都町	9,525	7,458	391	32	348	11	1,676
	黒松内町	34,565	26,126	3,678	87	3,434	157	4,761
	蘭越町	44,978	35,045	4,444	3,477	829	138	5,489
	ニセコ町	19,713	13,248	2,826	645	2,089	92	3,639
	真狩村	11,425	6,568	3,231	13	3,093	125	1,626
	留寿都村	11,984	7,020	2,678	-	2,536	142	2,286
	喜茂別町	18,941	14,561	1,372	6	1,364	2	3,008
	京極町	23,149	18,085	2,489	239	2,069	181	2,575
	倶知安町	26,134	16,769	4,706	1,250	3,220	236	4,659
	共和町	30,492	20,610	5,741	2,919	2,579	243	4,141
	岩内町	7,060	5,495	416	154	241	21	1,149
	泊村	8,227	7,327	185	-	185	-	715
	神恵内村	14,779	13,941	161	2	159	-	677
胆振	豊浦町	23,357	17,898	2,926	221	1,648	1,057	2,533
	洞爺湖町	18,087	8,252	2,912	207	2,328	377	6,923
	壮瞥町	20,501	13,601	1,509	266	1,116	127	5,391
	伊達市	44,421	32,104	5,306	442	3,974	890	7,011
	登別市	21,221	15,559	1,171	-	827	344	4,491
	室蘭市	8,101	2,594	229	9	176	44	5,278

(注)区域面積及び農地は「令和4年北海道統計書」による。



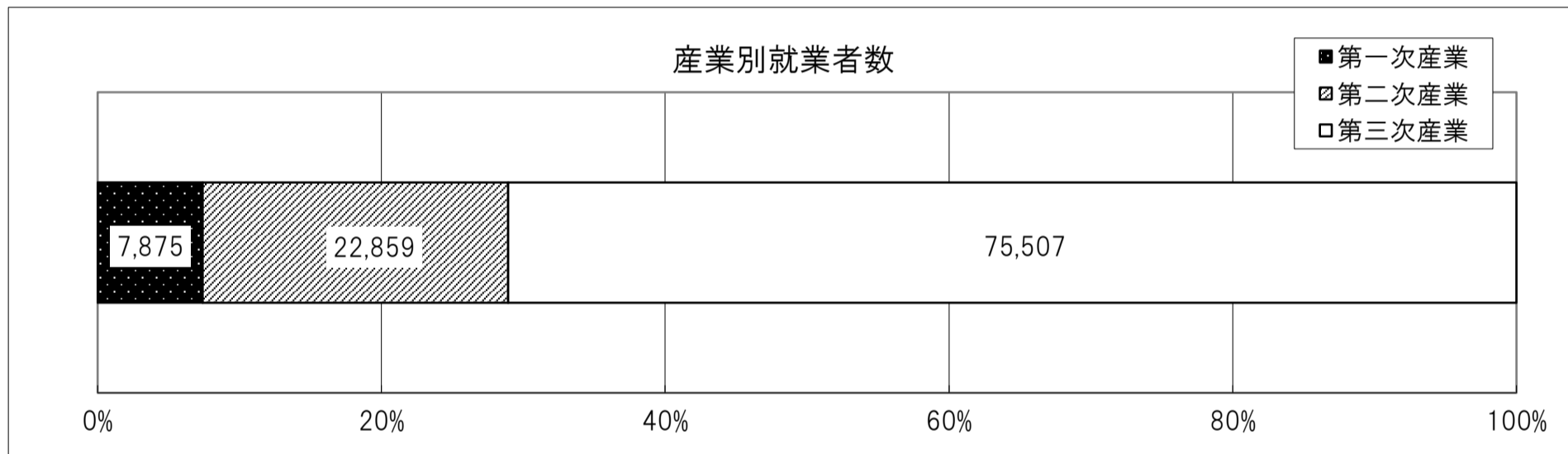
(3)産業別就業者数

単位 人

区分	総数	第一次産業				第二次産業	第三次産業	
		計	農業	林業	漁業			
総数	108,160	7,875	6,511	255	1,109	22,859	75,507	
後志	島牧村	659	141	26	3	112	84	431
	寿都町	1,376	143	35	1	107	315	908
	黒松内町	1,315	165	148	11	6	207	897
	蘭越町	2,386	567	519	44	4	335	1,330
	二セコ町	2,623	433	418	15	-	383	1,772
	真狩村	1,146	446	440	5	1	87	603
	留寿都村	1,241	354	347	6	1	93	794
	喜茂別町	1,081	245	240	5	-	135	700
	京極町	1,526	278	245	33	-	307	841
	倶知安町	8,009	673	609	63	1	918	6,246
	共和町	3,216	788	785	3	-	663	1,740
	岩内町	5,633	180	110	2	68	1,755	3,672
	泊村	790	68	11	1	56	118	600
	神恵内村	391	54	2	-	52	46	289
胆振	豊浦町	1,815	480	264	17	199	201	1,129
	洞爺湖町	3,972	544	440	6	98	515	2,759
	壮瞥町	1,314	335	330	5	-	113	860
	伊達市	14,832	1,401	1,192	24	185	2,483	10,496
	登別市	20,102	256	165	6	85	4,946	14,750
	室蘭市	34,733	324	185	5	134	9,155	24,690

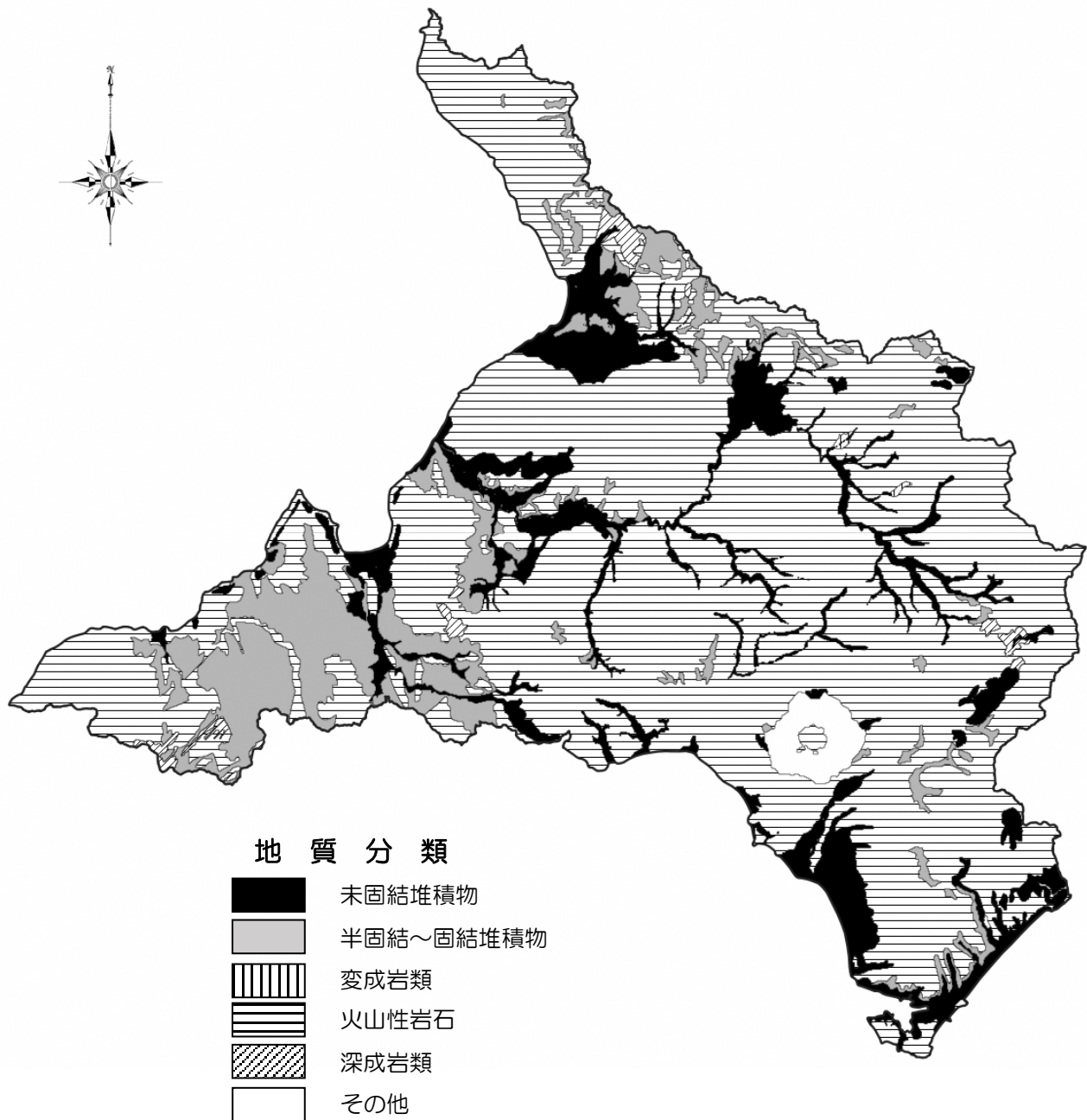
(注1) 令和2年国勢調査報告による。

(注2) 総数には「分類不能な産業」が含まれるため、各産業の合計と合わないときがある。



(4) 地況
ア 地質分布

後志胆振森林計画区の地質分布

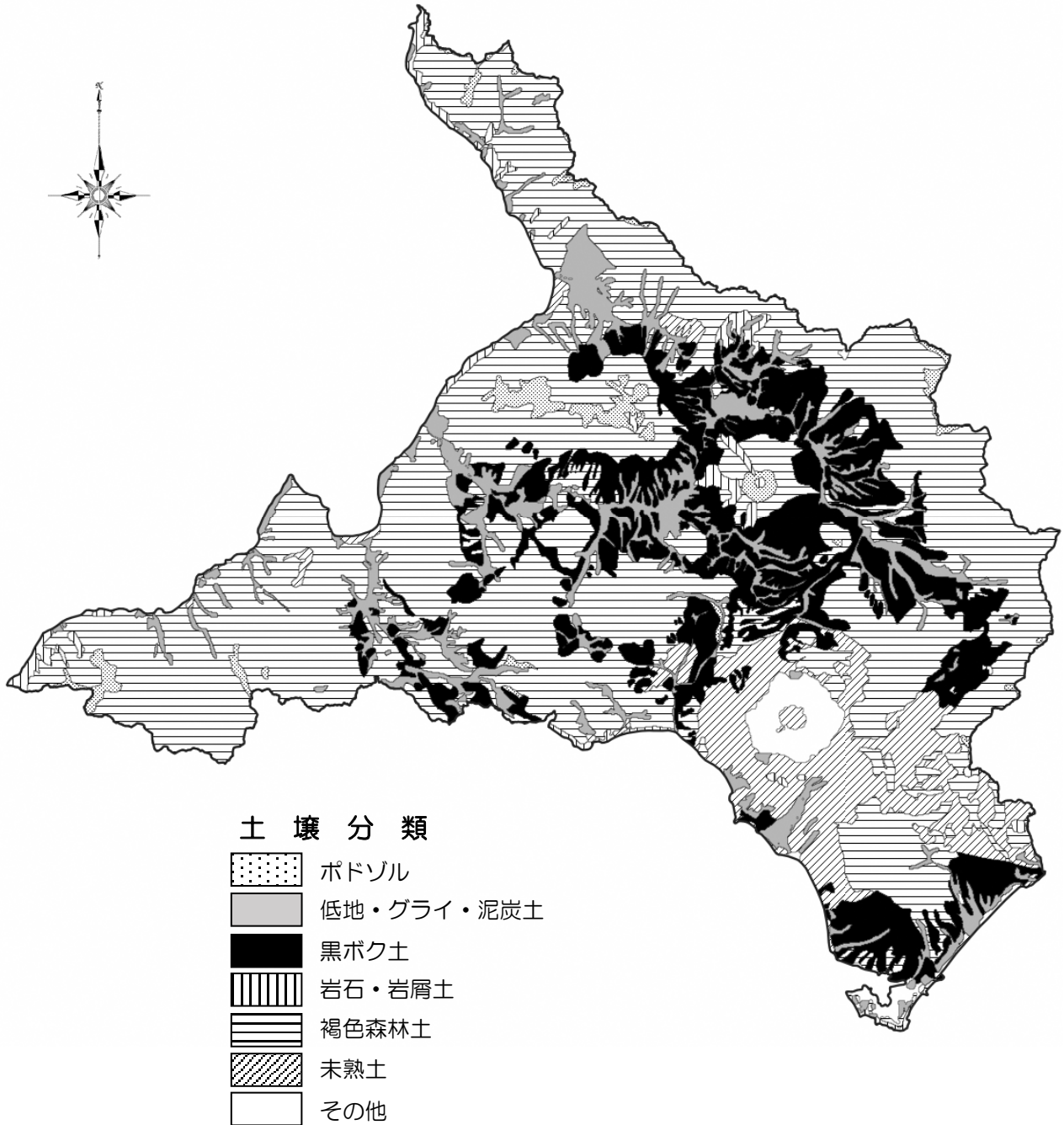


(土地分類図(国土交通省)を参考に、森林計画課で作成)

地質は、主に第三紀層、第四紀火山(新規火山、開折火山)及び変折安山岩、安山岩が主な基底となっている。

イ 土壤分布

後志胆振森林計画区の土壤分布



(土地分類図(国土交通省)を参考に、森林計画課で作成)

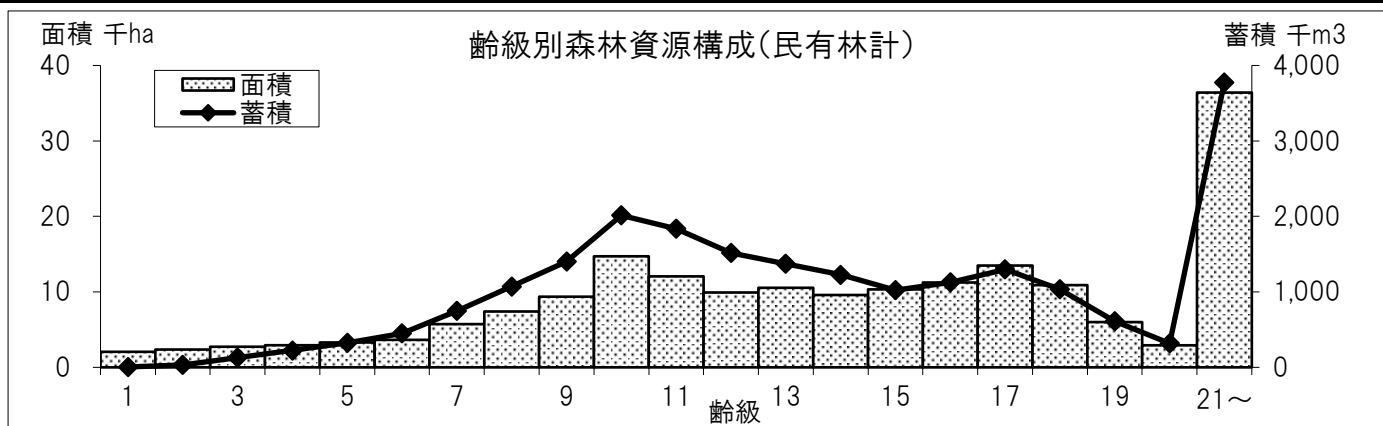
土壤は、壤土ないし埴壤土の褐色森林土が多く分布し、羊蹄山周辺及び真狩台地は火山放出物を母体とした石礫土や黒色土が広く分布している。また、洞爺湖周辺には未熟土が分布している。

2 森林の現況

(1) 施業方法・齢級別森林資源表

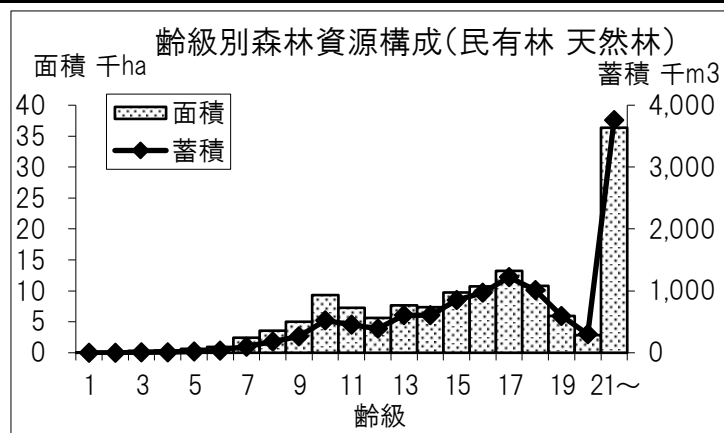
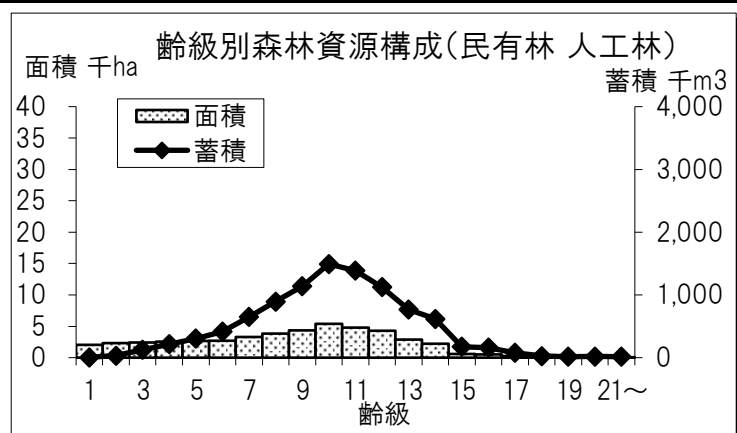
ア 民有林計

区分	総数	齢級												
		1 (1~5)	2 (6~10)	3 (11~15)	4 (16~20)	5 (21~25)	6 (26~30)	7 (31~35)	8 (36~40)	9 (41~45)	10 (46~50)			
総数	面積	193,599	2,059	2,359	2,731	2,930	3,298	3,643	5,728	7,403	9,362	14,713		
	蓄積	21,554	5	33	131	224	325	452	748	1,072	1,402	2,016		
計	面積	187,619	2,059	2,359	2,731	2,930	3,298	3,643	5,728	7,403	9,362	14,713		
	蓄積	21,554	5	33	131	224	325	452	748	1,072	1,402	2,016		
人 工 林	計	面積	47,365	2,045	2,319	2,416	2,551	2,664	2,696	3,296	3,835	4,348	5,391	
		蓄積	9,659	5	33	126	214	307	415	648	894	1,139	1,493	
	計針	面積	42,576	1,931	2,088	2,206	2,141	2,087	2,110	2,572	3,470	4,207	5,168	
		蓄積	8,867	5	33	116	168	219	302	487	806	1,107	1,436	
	広	面積	4,788	113	231	211	410	578	586	725	365	141	223	
		蓄積	792	-	-	10	47	88	113	161	88	32	57	
	育 成 単 層 林	計	面積	43,490	1,933	2,057	2,322	2,464	2,632	2,527	2,906	3,260	3,910	4,933
			蓄積	8,949	5	29	120	204	303	395	595	796	1,056	1,397
		計針	面積	38,800	1,830	1,827	2,125	2,062	2,055	1,941	2,202	2,906	3,776	4,711
			蓄積	8,168	5	29	111	158	215	282	436	709	1,025	1,341
	広	面積	4,690	103	231	197	402	577	585	704	355	134	222	
		蓄積	781	-	-	10	46	88	113	159	87	31	56	
育 成 複 層 林	計	面積	3,875	111	262	94	87	32	169	390	575	438	458	
		蓄積	710	0	4	6	11	4	20	53	97	83	96	
	計針	面積	3,776	101	262	81	79	32	169	370	565	431	457	
		蓄積	699	0	4	5	10	4	20	51	96	82	95	
広	面積	98	10	-	13	8	0	1	20	11	7	1		
	蓄積	11	-	-	1	0	0	0	3	1	1	0		
天 然 林	計	面積	140,255	15	40	315	380	634	947	2,432	3,567	5,014	9,322	
		蓄積	11,894	-	-	5	9	18	37	100	178	262	523	
	育 成 単 層 林	面積	279	-	-	16	-	9	-	-	-	-	-	
		蓄積	18	-	-	0	-	0	-	-	-	-	-	
	育 成 複 層 林	面積	18,066	11	6	31	9	10	63	203	234	421	819	
		蓄積	1,801	-	-	0	0	0	3	10	14	26	63	
天 然 林	面積	121,909	3	34	268	371	615	883	2,229	3,333	4,593	8,503		
	蓄積	10,075	-	-	4	9	17	34	91	164	237	460		
無立木地	面積	5,979												



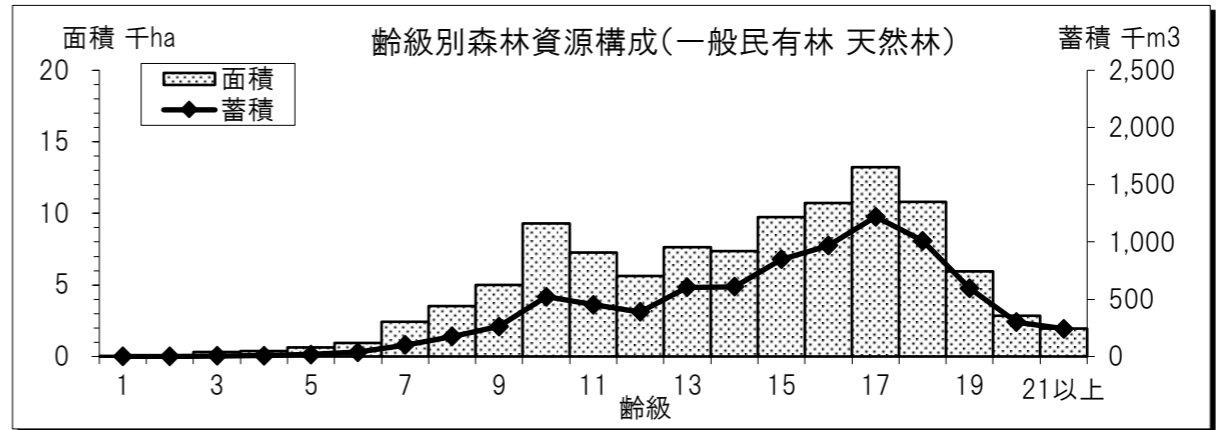
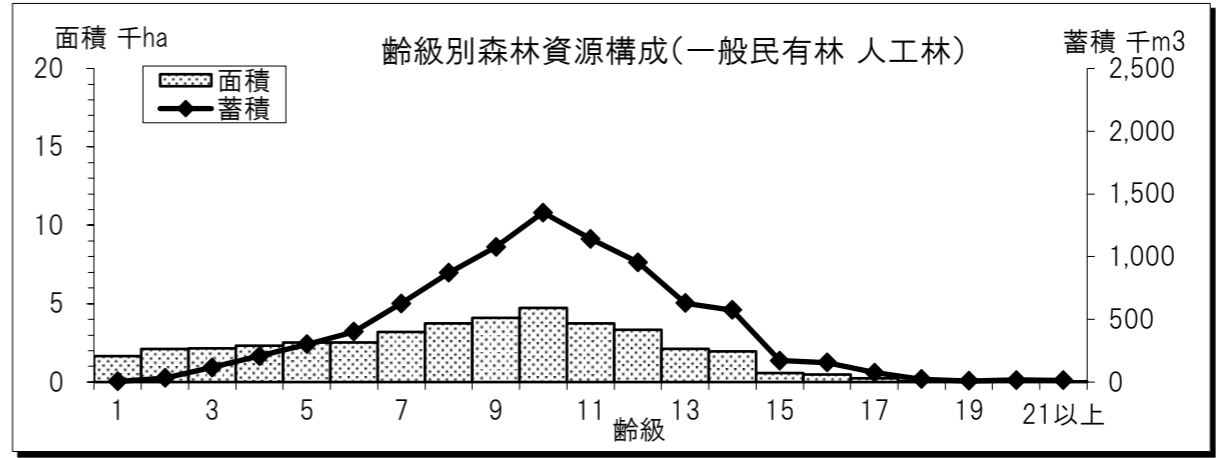
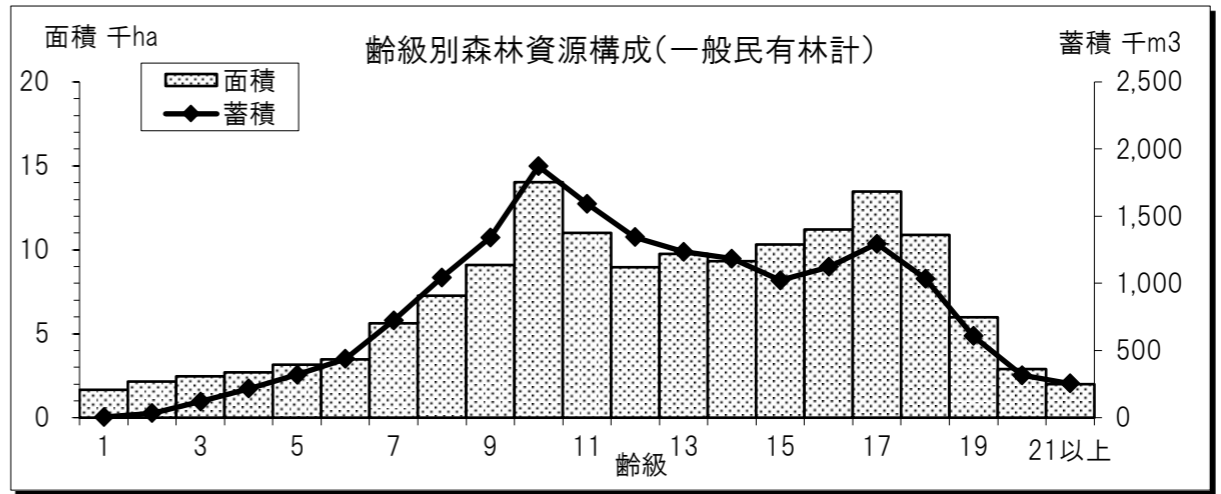
単位 面積:ha、蓄積:千m³

(括 弧 内 は 林 齢)											区 分	
11 (51~55)	12 (56~60)	13 (61~65)	14 (66~70)	15 (71~75)	16 (76~80)	17 (81~85)	18 (86~90)	19 (91~95)	20 (96~100)	21~ (101~)	総 数	
12,055	9,919	10,542	9,586	10,331	11,243	13,489	10,897	5,998	2,922	36,410	面積	計
1,836	1,514	1,375	1,227	1,025	1,128	1,299	1,036	611	318	3,776	蓄積	
4,789	4,288	2,882	2,221	590	516	258	90	49	74	48	面積	計
1,386	1,124	769	618	175	160	78	26	14	19	15	蓄積	
4,579	3,610	2,688	2,186	559	484	255	82	48	60	47	面積	計
1,342	1,012	751	612	169	154	78	25	14	17	15	蓄積	
210	678	195	35	31	32	4	7	1	14	1	面積	計
44	112	18	7	6	6	1	1	0	2	0	蓄積	
4,392	4,008	2,569	2,025	572	493	249	84	45	63	48	面積	計
1,288	1,057	669	568	166	151	77	25	13	18	15	蓄積	
4,197	3,329	2,374	1,993	541	461	245	77	44	59	47	面積	計
1,246	946	651	562	160	145	77	24	13	17	15	蓄積	
195	678	195	32	31	32	4	7	1	4	1	面積	計
41	111	18	6	6	6	1	1	0	1	0	蓄積	
397	281	314	196	18	23	10	5	4	11	-	面積	計
98	67	99	50	9	9	1	1	1	1	0	蓄積	
382	281	314	193	18	23	10	5	4	1	-	面積	計
95	66	99	50	9	9	1	1	1	0	0	蓄積	
15	-	-	3	-	-	-	-	-	10	-	面積	計
3	1	0	0	-	-	-	-	-	1	-	蓄積	
7,266	5,631	7,660	7,365	9,742	10,727	13,231	10,807	5,949	2,848	36,363	面積	計
451	390	606	609	850	968	1,221	1,010	597	299	3,761	蓄積	
-	-	32	23	31	136	4	28	-	-	-	面積	計
-	-	2	2	2	10	0	2	-	-	-	蓄積	
1,044	730	1,179	1,709	1,149	1,580	2,136	2,061	1,495	692	2,484	面積	計
87	61	112	163	137	167	229	226	177	99	227	蓄積	
6,222	4,902	6,448	5,633	8,562	9,011	11,091	8,718	4,454	2,157	33,878	面積	計
364	330	491	444	711	792	991	783	420	200	3,535	蓄積	
											面積	無立木地



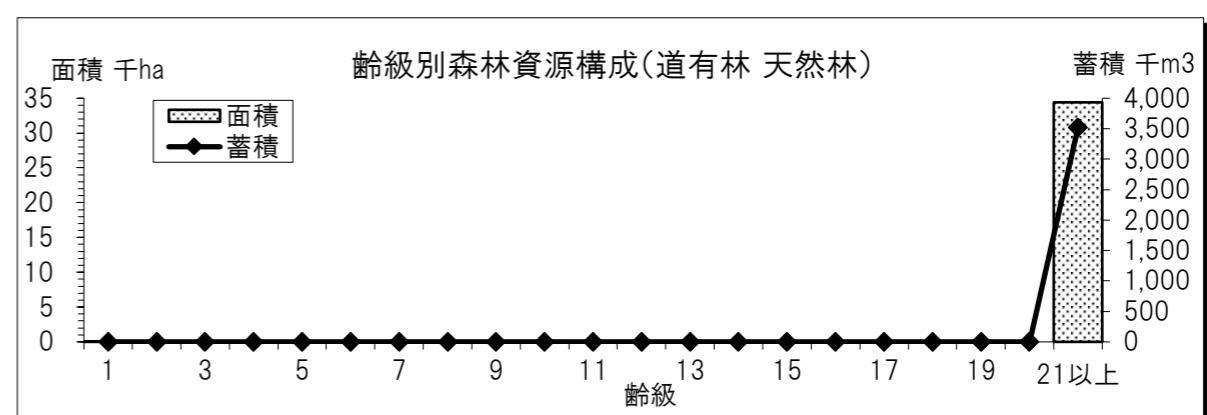
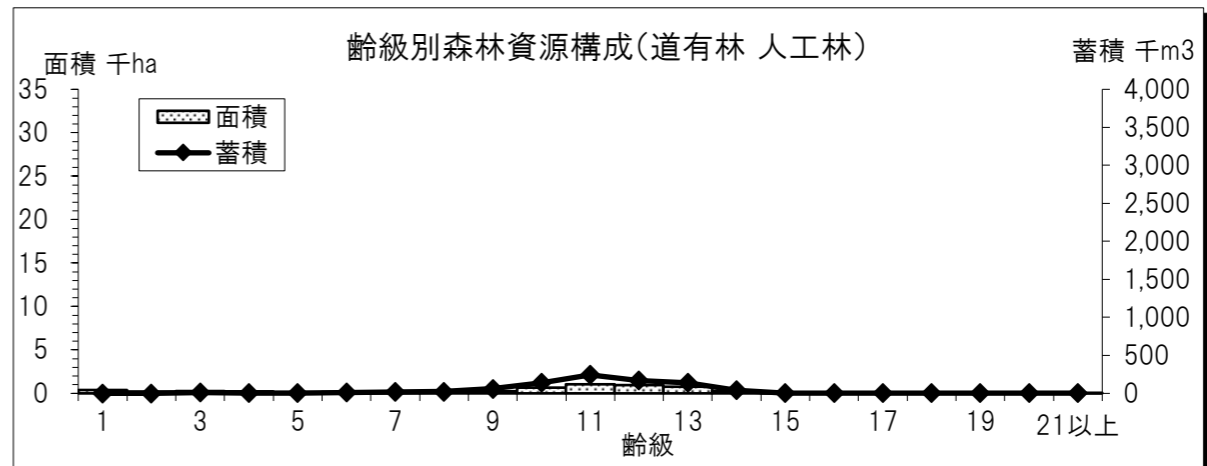
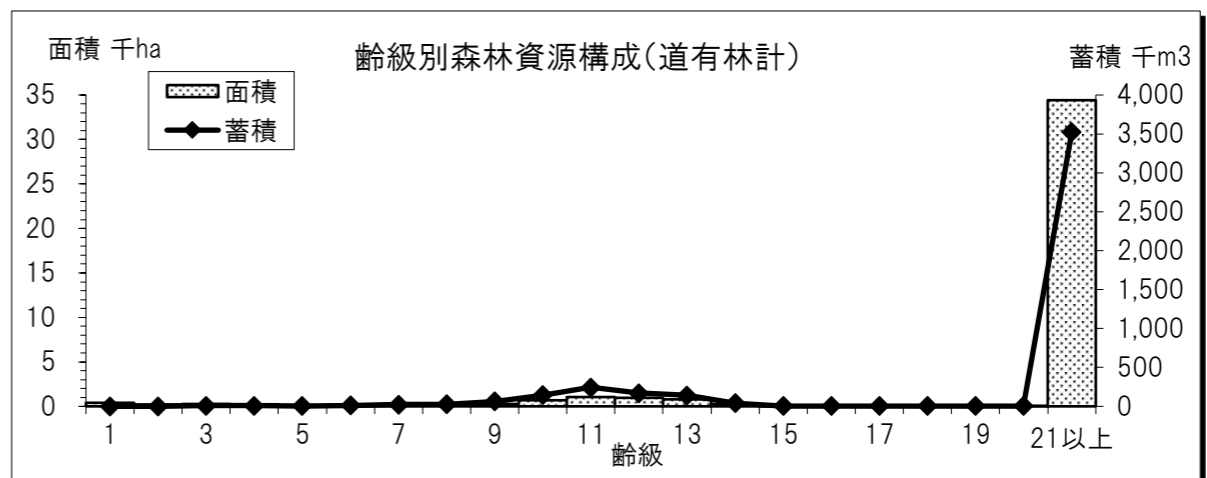
単位 面積:ha、蓄積:千m³

(括弧内は林齢)						区分	
16 (76~80)	17 (81~85)	18 (86~90)	19 (91~95)	20 (96~100)	21以上 (101~)	面積	蓄積
11,210	13,471	10,888	5,981	2,896	1,996	面積	総数
1,123	1,296	1,034	608	315	255	蓄積	
11,210	13,471	10,888	5,981	2,896	1,996	面積	計
1,123	1,296	1,034	608	315	255	蓄積	
483	241	81	32	47	43	面積	計
155	76	24	10	16	14	蓄積	
451	237	74	31	47	43	面積	針計
148	75	23	10	16	14	蓄積	
32	4	7	1	-	1	面積	広
6	1	1	-	-	-	蓄積	
483	240	81	32	46	43	面積	計
148	75	24	10	15	14	蓄積	
451	236	74	31	46	43	面積	針計
142	75	23	10	15	14	蓄積	
32	4	7	1	-	1	面積	広
6	1	1	-	-	-	蓄積	
-	1	-	-	1	-	面積	計
6	-	-	-	-	-	蓄積	
-	1	-	-	1	-	面積	針計
6	-	-	-	-	-	蓄積	
-	-	-	-	-	-	面積	広
-	-	-	-	-	-	蓄積	
10,727	13,231	10,807	5,949	2,848	1,953	面積	計
968	1,221	1,010	597	299	242	蓄積	
136	4	28	-	-	-	面積	育成 単層林
10	-	2	-	-	-	蓄積	
1,580	2,136	2,061	1,495	692	213	面積	育成 複層林
167	229	226	177	99	35	蓄積	
9,011	11,091	8,718	4,454	2,157	1,740	面積	天然 林
792	991	783	420	200	207	蓄積	
						面積	無立木地



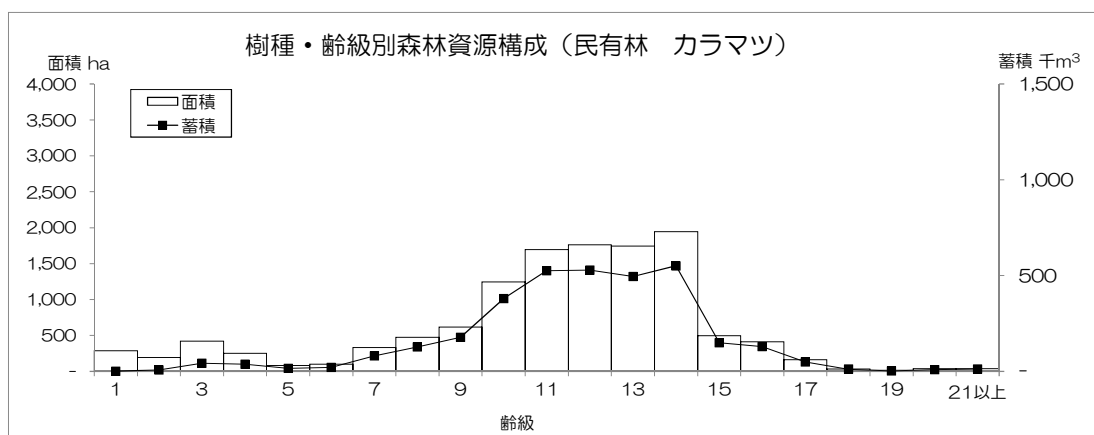
単位 面積:ha、蓄積:千m³

(括弧内は林齢)						区分	
16 (76~80)	17 (81~85)	18 (86~90)	19 (91~95)	20 (96~100)	21以上 (101~)	面積	蓄積
33	18	9	17	27	34,415	面積	総数
6	3	2	3	3	3,521	蓄積	
33	18	9	17	27	34,415	面積	計
6	3	2	3	3	3,521	蓄積	
33	18	9	17	27	4	面積	計
6	3	2	3	3	1	蓄積	
33	18	9	17	13	4	面積	針計
6	3	2	3	2	1	蓄積	
-	-	-	-	14	-	面積	広
-	-	-	-	2	-	蓄積	
10	9	3	13	17	4	面積	計
3	2	1	3	2	1	蓄積	
10	9	3	13	13	4	面積	針計
3	2	1	3	2	1	蓄積	
-	-	-	-	4	-	面積	広
-	-	-	-	1	-	蓄積	
23	9	5	4	10	-	面積	計
3	1	1	1	1	-	蓄積	
23	9	5	4	-	-	面積	針計
3	1	1	1	-	-	蓄積	
-	-	-	-	10	-	面積	広
-	-	-	-	1	-	蓄積	
-	-	-	-	-	34,410	面積	計
-	-	-	-	-	3,520	蓄積	
-	-	-	-	-	-	面積	育成 単層林
-	-	-	-	-	-	蓄積	
-	-	-	-	-	2,272	面積	育成 複層林
-	-	-	-	-	192	蓄積	
-	-	-	-	-	32,139	面積	天然 林
-	-	-	-	-	3,328	蓄積	
						面積	無立木地



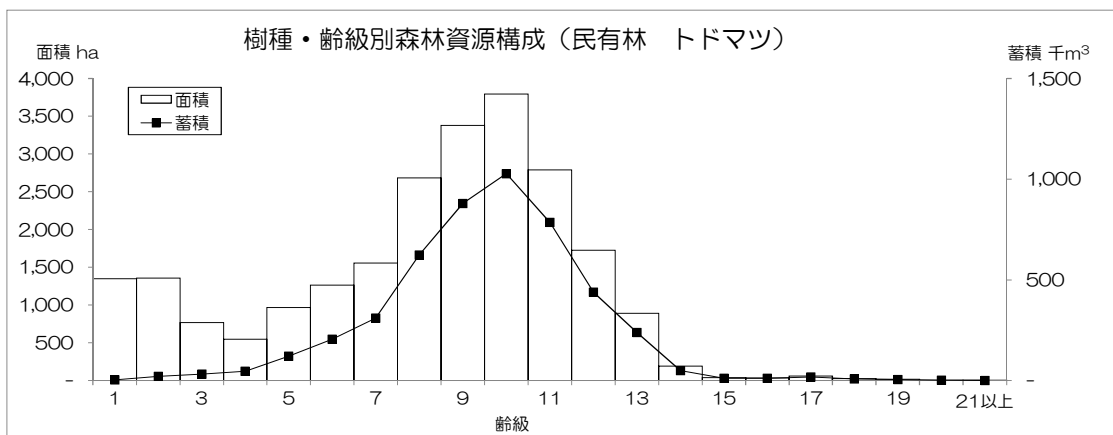
(2) 樹種・齢級別森林資源表
ア 民有林計

区分		総数	齢級 (括弧内は林齢)									
			1 (1~5)	2 (6~10)	3 (11~15)	4 (16~20)	5 (21~25)	6 (26~30)	7 (31~35)	8 (36~40)	9 (41~45)	10 (46~50)
総数	面積	187,619	2,059	2,359	2,731	2,930	3,298	3,643	5,728	7,403	9,362	14,713
	蓄積	21,554	5	33	131	224	325	452	748	1,072	1,402	2,016
人工林計	面積	47,365	2,045	2,319	2,416	2,551	2,664	2,696	3,296	3,835	4,348	5,391
	蓄積	9,659	5	33	126	214	307	415	648	894	1,139	1,493
針葉樹計	面積	42,576	1,931	2,088	2,206	2,141	2,087	2,110	2,572	3,470	4,207	5,168
	蓄積	8,867	5	33	116	168	219	302	487	806	1,107	1,436
トドマツ	面積	23,439	1,348	1,356	767	547	966	1,262	1,558	2,685	3,377	3,796
	蓄積	4,831	3	20	32	47	120	206	310	623	879	1,028
アカエソマツ	面積	4,222	96	291	574	820	725	648	596	242	159	61
	蓄積	304	0	1	12	25	38	59	78	38	38	12
エソマツ	面積	4	-	-	-	-	-	-	-	-	1	-
	蓄積	1	-	-	-	-	-	-	-	-	0	-
カラマツ	面積	12,363	287	194	421	253	85	101	332	474	620	1,245
	蓄積	3,361	2	8	42	38	16	21	82	128	178	379
グイマツ	面積	1,089	137	161	289	269	151	55	12	1	10	2
	蓄積	74	-	-	18	25	18	8	2	0	2	0
クリーンラーチ	面積	6	1	1	4	-	-	-	-	-	-	-
	蓄積	0	0	0	0	-	-	-	-	-	-	-
グイマツ×ニホンカラマツF1	面積	701	57	80	111	199	143	30	59	23	-	-
	蓄積	96	1	3	10	29	26	6	14	7	-	-
ストロブマツ	面積	27	-	-	-	-	-	-	-	-	-	5
	蓄積	9	-	-	-	-	-	-	-	-	-	2
ヨーロッパトウヒ (ドイツトウヒ)	面積	405	-	4	31	39	-	1	1	26	32	31
	蓄積	125	-	-	2	3	-	0	0	6	9	10
スギ	面積	161	5	2	6	12	3	8	13	1	0	3
	蓄積	36	-	-	0	0	0	1	1	0	0	0
ヒノキアスナロ (ヒバ)	面積	0	0	-	-	0	-	-	-	-	-	-
	蓄積	0	-	-	-	0	-	-	-	-	-	-
その他針葉樹	面積	158	-	-	3	2	14	5	1	17	7	24
	蓄積	28	-	-	0	0	2	1	0	3	1	5
広葉樹計	面積	4,788	113	231	211	410	578	586	725	365	141	223
	蓄積	792	-	-	10	47	88	113	161	88	32	57
ナラ類	面積	342	54	66	39	58	62	30	10	8	14	-
	蓄積	12	-	-	0	3	4	2	1	1	1	-
カンバ類	面積	3,029	33	126	113	319	463	520	667	327	73	91
	蓄積	589	-	-	9	42	78	106	155	83	19	26
シナノキ	面積	-	-	-	-	-	-	-	-	-	-	-
	蓄積	-	-	-	-	-	-	-	-	-	-	-
カエデ	面積	1	-	-	-	0	-	1	-	-	0	-
	蓄積	0	-	-	-	0	-	0	-	-	0	-
ブナ	面積	10	0	-	2	1	1	5	-	-	-	-
	蓄積	1	-	-	0	0	0	0	-	-	-	-
ニレ	面積	0	-	-	-	0	-	-	-	-	-	-
	蓄積	0	-	-	-	0	-	-	-	-	-	-
ハリギリ (センノキ)	面積	-	-	-	-	-	-	-	-	-	-	-
	蓄積	-	-	-	-	-	-	-	-	-	-	-
タモ類	面積	177	5	18	36	18	15	6	12	2	5	25
	蓄積	12	-	-	1	1	1	0	1	0	1	4
カツラ	面積	15	-	3	6	3	3	-	1	-	-	-
	蓄積	0	-	-	-	0	0	-	0	-	-	-
その他広葉樹	面積	1,215	21	17	15	10	34	25	34	28	49	106
	蓄積	177	-	-	0	1	4	4	4	4	11	27
天然林	面積	140,255	15	40	315	380	634	947	2,432	3,567	5,014	9,322
	蓄積	11,894	-	-	5	9	18	37	100	178	262	523



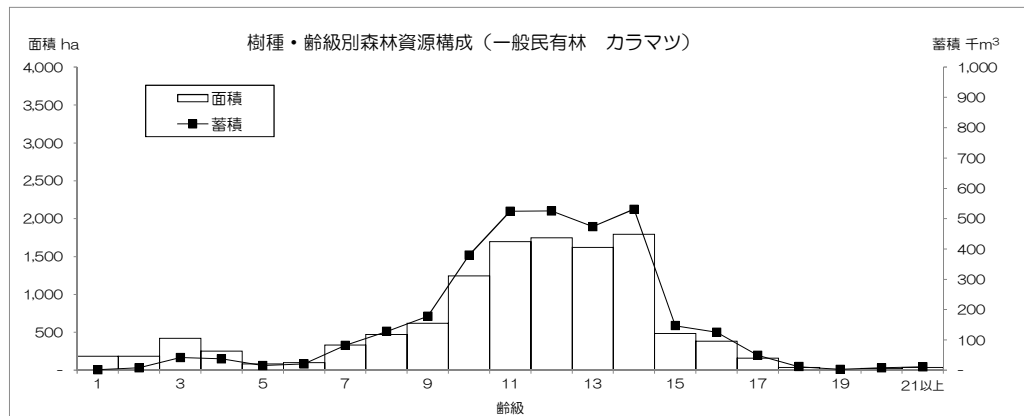
単位 面積ha、蓄積千m³

齢級 (括弧内は林齢)											区分	
11 (51~55)	12 (56~60)	13 (61~65)	14 (66~70)	15 (71~75)	16 (76~80)	17 (81~85)	18 (86~90)	19 (91~95)	20 (96~100)	21以上 (101~)	面積	蓄積
12,055	9,919	10,542	9,586	10,331	11,243	13,489	10,897	5,998	2,922	36,410	面積	総数
1,836	1,514	1,375	1,227	1,025	1,128	1,299	1,036	611	318	3,776	蓄積	
4,789	4,288	2,882	2,221	590	516	258	90	49	74	48	面積	人工林計
1,386	1,124	769	618	175	160	78	26	14	19	15	蓄積	
4,579	3,610	2,688	2,186	559	484	255	82	48	60	47	面積	針葉樹計
1,342	1,012	751	612	169	154	78	25	14	17	15	蓄積	
2,792	1,727	890	191	38	34	60	25	16	3	1	面積	トドマツ
785	439	238	49	12	11	17	7	5	1	0	蓄積	
0	9	-	-	2	-	-	-	-	-	0	面積	アカエゾマツ
0	3	-	-	1	-	-	-	-	-	0	蓄積	
1	-	-	-	-	1	0	1	-	-	-	面積	エゾマツ
0	-	-	-	-	1	0	0	-	-	-	蓄積	
1,696	1,761	1,744	1,945	497	415	161	35	16	39	41	面積	カラマツ
525	528	496	551	150	130	50	12	3	10	12	蓄積	
1	-	-	-	-	-	-	-	-	-	-	面積	グイマツ
0	-	-	-	-	-	-	-	-	-	-	蓄積	
-	-	-	-	-	-	-	-	-	-	-	面積	クリーンラーチ
-	-	-	-	-	-	-	-	-	-	-	蓄積	
-	-	-	-	-	-	-	-	-	-	-	面積	グイマツ×ニホンカラマツF1
-	-	-	-	-	-	-	-	-	-	-	蓄積	
6	16	0	-	-	-	-	-	-	-	-	面積	ストロブマツ
2	5	0	-	-	-	-	-	-	-	-	蓄積	
31	53	34	12	16	31	22	15	11	9	4	面積	ヨーロッパトウヒ (ドイツトウヒ)
12	22	13	5	6	12	8	5	5	5	2	蓄積	
40	29	8	6	1	2	3	5	4	9	1	面積	スギ
15	12	2	1	0	0	0	1	1	1	0	蓄積	
-	-	-	-	-	-	-	-	-	-	-	面積	ヒノキアスナロ (ヒバ)
-	-	-	-	-	-	-	-	-	-	-	蓄積	
12	15	11	32	4	0	8	2	1	0	-	面積	その他針葉樹
3	3	2	5	1	0	2	0	0	0	-	蓄積	
210	678	195	35	31	32	4	7	1	14	1	面積	広葉樹計
44	112	18	7	6	6	1	1	0	2	0	蓄積	
-	-	-	-	-	-	-	-	-	-	-	面積	ナラ類
-	-	-	-	-	-	-	-	-	-	-	蓄積	
82	147	37	14	6	8	1	1	-	-	-	面積	カンハ類
19	36	8	3	2	2	0	0	-	-	-	蓄積	
-	-	-	-	-	-	-	-	-	-	-	面積	シナノキ
-	-	-	-	-	-	-	-	-	-	-	蓄積	
-	-	-	-	-	-	-	-	-	-	-	面積	カエデ
-	-	-	-	-	-	-	-	-	-	-	蓄積	
-	-	-	-	-	-	-	-	-	-	-	面積	ブナ
-	-	-	-	-	-	-	-	-	-	-	蓄積	
-	-	-	-	-	-	-	-	-	-	-	面積	ニレ
-	-	-	-	-	-	-	-	-	-	-	蓄積	
-	-	-	-	-	-	-	-	-	-	-	面積	ハリギリ (センノキ)
-	-	-	-	-	-	-	-	-	-	-	蓄積	
4	2	13	8	5	2	-	0	1	-	-	面積	タモ類
0	0	1	1	1	0	-	0	0	-	-	蓄積	
-	-	-	-	-	-	-	-	-	-	0	面積	カツラ
-	-	-	-	-	-	-	-	-	-	0	蓄積	
125	529	144	12	20	22	2	6	-	14	1	面積	その他広葉樹
24	76	9	2	4	4	0	1	-	2	0	蓄積	
7,266	5,631	7,660	7,365	9,742	10,727	13,231	10,807	5,949	2,848	36,363	面積	天然林
451	390	606	609	850	968	1,221	1,010	597	299	3,761	蓄積	



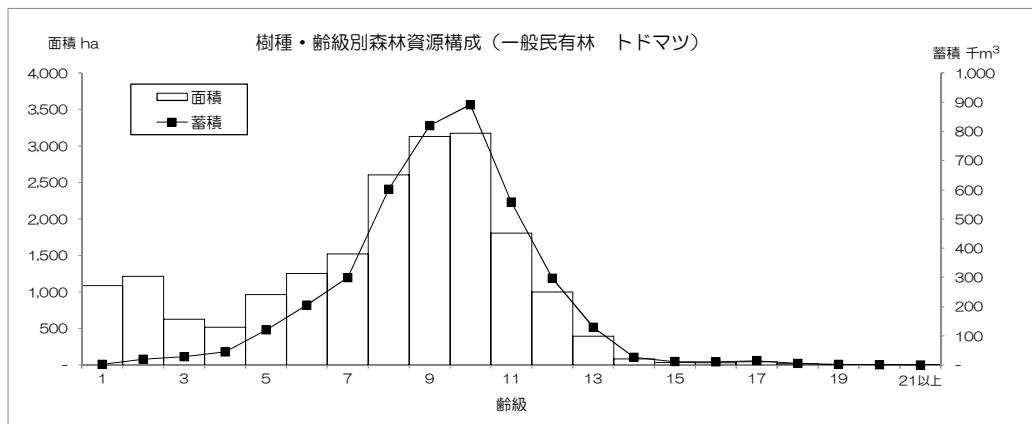
イ 一般民有林

区 分		総数	齢 級 (括 弧 内 は 林 齢)									
			1 (1~5)	2 (6~10)	3 (11~15)	4 (16~20)	5 (21~25)	6 (26~30)	7 (31~35)	8 (36~40)	9 (41~45)	10 (46~50)
総	数	面積 147,428 蓄積 17,128	1,660 5	2,152 33	2,464 122	2,699 216	3,157 319	3,473 438	5,622 726	7,267 1,045	9,096 1,341	14,030 1,872
人 工 林	人工林計	面積 41,707 蓄積 8,763	1,656 5	2,112 33	2,150 118	2,320 207	2,522 301	2,526 401	3,195 626	3,743 871	4,095 1,079	4,731 1,352
	針葉樹計	面積 37,301 蓄積 7,993	1,543 5	1,882 33	1,939 107	1,912 161	1,948 214	1,940 288	2,472 465	3,378 783	3,954 1,047	4,515 1,295
	トドマツ	面積 19,536 蓄積 4,093	1,089 3	1,213 20	627 29	519 45	966 120	1,256 205	1,523 300	2,605 601	3,131 819	3,175 891
	アカエソマツ	面積 3,406 蓄積 252	75 0	244 1	448 6	619 20	586 32	486 45	531 66	233 38	151 37	30 7
	エソマツ	面積 3 蓄積 1	- -	- -	- -	- -	- -	- -	- -	- -	- 0	- -
	カラマツ	面積 11,892 蓄積 3,305	183 2	184 8	420 42	253 38	85 16	101 21	332 82	473 128	620 178	1,245 379
	グイマツ	面積 1,077 蓄積 74	133 -	153 -	289 18	269 25	151 18	55 8	12 2	1 0	10 2	2 0
	クリーンラーチ	面積 6 蓄積 0	1 0	1 0	4 0	- -	- -	- -	- -	- -	- -	- -
	グイマツ×ニホン カラマツF1	面積 700 蓄積 96	57 1	80 3	111 10	199 29	143 26	30 6	59 14	22 6	- -	- -
	ストロブマツ	面積 27 蓄積 9	- -	- -	- -	- -	- -	- -	- -	- -	- -	5 2
	ヨーロッパトウヒ (ドイツトウヒ)	面積 404 蓄積 124	- -	4 -	31 2	39 3	- -	1 0	1 0	26 6	32 9	31 10
	スギ	面積 94 蓄積 9	5 -	2 -	6 0	12 0	3 0	6 0	13 1	1 0	0 0	3 0
	ヒノキアスナロ (ヒバ)	面積 0 蓄積 0	0 -	- -	- -	0 0	- -	- -	- -	- -	- -	- -
	その他針葉樹	面積 157 蓄積 28	- -	- -	3 0	2 0	14 2	5 1	1 0	17 3	7 1	24 5
	広葉樹計	面積 4,405 蓄積 770	113 -	231 -	211 10	408 46	575 88	586 113	724 161	365 88	141 32	216 56
	ナラ類	面積 340 蓄積 12	54 -	66 -	39 0	56 3	62 4	30 2	10 1	8 1	14 1	- -
	カンバ類	面積 3,027 蓄積 589	33 -	126 -	113 9	319 42	461 78	520 106	667 155	327 83	73 19	91 26
	シナノキ	面積 - 蓄積 -	- -	- -	- -	- -	- -	- -	- -	- -	- -	- -
	カエデ	面積 1 蓄積 0	- -	- -	- -	0 0	- -	1 0	- -	- -	0 0	- -
	ブナ	面積 9 蓄積 0	0 -	- -	2 0	1 0	1 0	5 0	- -	- -	- -	- -
	ニレ	面積 0 蓄積 0	- -	- -	- -	0 0	- -	- -	- -	- -	- -	- -
	ハリギリ (センノキ)	面積 - 蓄積 -	- -	- -	- -	- -	- -	- -	- -	- -	- -	- -
	タモ類	面積 164 蓄積 12	5 -	18 -	36 1	18 1	15 1	6 0	12 1	2 0	5 1	25 4
	カツラ	面積 15 蓄積 0	- -	3 -	6 -	3 0	3 0	- -	1 0	- -	- -	- -
	その他広葉樹	面積 850 蓄積 157	21 -	17 -	15 0	10 1	34 4	25 4	33 4	28 4	49 11	100 27
	天然林	面積 105,721 蓄積 8,365	3 -	40 -	315 5	380 9	634 18	947 37	2,426 100	3,524 174	5,001 262	9,299 521



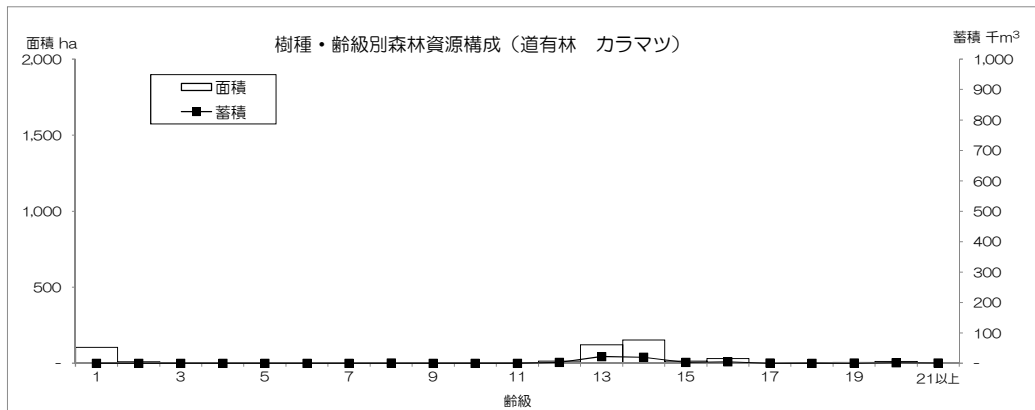
単位 面積ha、蓄積千m³

齢級（括弧内は林齢）											区分	
11 (51~55)	12 (56~60)	13 (61~65)	14 (66~70)	15 (71~75)	16 (76~80)	17 (81~85)	18 (86~90)	19 (91~95)	20 (96~100)	21以上 (101~)	面積	蓄積
11,008	8,962	9,757	9,323	10,317	11,210	13,471	10,888	5,981	2,896	1,996	面積	蓄積
1,593	1,344	1,234	1,184	1,023	1,123	1,296	1,034	608	315	255	面積	蓄積
3,742	3,335	2,118	1,957	576	483	241	81	32	47	43	面積	蓄積
1,143	955	629	575	173	155	76	24	10	16	14	面積	蓄積
3,560	2,837	2,068	1,927	545	451	237	74	31	47	43	面積	蓄積
1,101	853	618	569	167	148	75	23	10	16	14	面積	蓄積
1,806	1,002	396	87	38	32	45	17	5	3	1	面積	蓄積
558	297	129	27	12	11	15	6	2	1	0	面積	蓄積
0	-	-	-	2	-	-	-	-	-	0	面積	蓄積
0	-	-	-	1	-	-	-	-	-	0	面積	蓄積
1	-	-	-	-	1	-	0	-	-	-	面積	蓄積
0	-	-	-	-	0	-	0	-	-	-	面積	蓄積
1,696	1,748	1,623	1,792	484	384	160	35	11	26	37	面積	蓄積
525	526	474	531	147	125	49	12	3	8	11	面積	蓄積
1	-	-	-	-	-	-	-	-	-	-	面積	蓄積
0	-	-	-	-	-	-	-	-	-	-	面積	蓄積
-	-	-	-	-	-	-	-	-	-	-	面積	蓄積
-	-	-	-	-	-	-	-	-	-	-	面積	蓄積
6	16	0	-	-	-	-	-	-	-	-	面積	蓄積
2	5	0	-	-	-	-	-	-	-	-	面積	蓄積
31	53	34	12	16	31	22	15	10	9	4	面積	蓄積
12	22	13	5	6	12	8	5	4	5	2	面積	蓄積
6	4	4	5	1	2	3	5	4	9	1	面積	蓄積
1	1	1	1	0	0	0	1	1	1	0	面積	蓄積
-	-	-	-	-	-	-	-	-	-	-	面積	蓄積
-	-	-	-	-	-	-	-	-	-	-	面積	蓄積
12	15	11	32	4	0	7	2	1	0	-	面積	蓄積
3	3	2	5	1	0	2	0	0	0	-	面積	蓄積
182	498	51	30	31	32	4	7	1	-	1	面積	蓄積
42	101	11	6	6	6	1	1	0	-	0	面積	蓄積
-	-	-	-	-	-	-	-	-	-	-	面積	蓄積
-	-	-	-	-	-	-	-	-	-	-	面積	蓄積
82	147	37	14	6	8	1	1	-	-	-	面積	蓄積
19	36	8	3	2	2	0	0	-	-	-	面積	蓄積
-	-	-	-	-	-	-	-	-	-	-	面積	蓄積
-	-	-	-	-	-	-	-	-	-	-	面積	蓄積
-	-	-	-	-	-	-	-	-	-	-	面積	蓄積
-	-	-	-	-	-	-	-	-	-	-	面積	蓄積
-	-	-	-	-	-	-	-	-	-	-	面積	蓄積
-	-	-	-	-	-	-	-	-	-	-	面積	蓄積
-	-	-	-	-	-	-	-	-	-	-	面積	蓄積
4	2	5	4	5	2	-	0	1	-	-	面積	蓄積
0	0	1	0	1	0	-	0	0	-	-	面積	蓄積
-	-	-	-	-	-	-	-	-	-	-	面積	蓄積
-	-	-	-	-	-	-	-	-	-	-	面積	蓄積
97	349	9	12	20	22	2	6	-	-	1	面積	蓄積
22	65	2	2	4	4	0	1	-	-	0	面積	蓄積
7,266	5,627	7,639	7,365	9,742	10,727	13,231	10,807	5,949	2,848	1,953	面積	蓄積
451	390	604	609	850	968	1,221	1,010	597	299	242	面積	蓄積
											天然林	



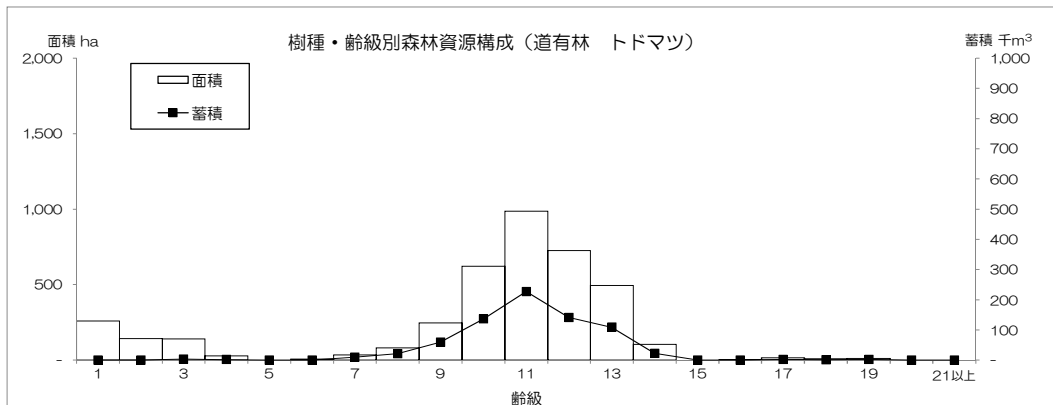
ウ 道有林

区 分		総数	齢 級 (括 弧 内 は 林 齢)									
			1 (1~5)	2 (6~10)	3 (11~15)	4 (16~20)	5 (21~25)	6 (26~30)	7 (31~35)	8 (36~40)	9 (41~45)	10 (46~50)
総 数	面積	40,192	399	207	267	231	142	170	107	136	266	683
	蓄積	4,426	-	-	9	7	6	14	22	27	61	143
人工林計	面積	5,658	388	207	267	231	142	170	101	92	253	660
	蓄積	897	-	-	9	7	6	14	22	23	60	141
針葉樹計	面積	5,275	388	207	267	229	139	170	100	92	253	653
	蓄積	874	-	-	9	7	5	14	22	23	60	141
トドマツ	面積	3,903	259	143	140	28	-	6	35	80	246	621
	蓄積	738	-	-	3	2	-	0	10	21	59	136
アカエソマツ	面積	816	20	47	126	201	139	161	65	9	7	32
	蓄積	52	-	-	6	6	5	14	12	1	1	5
エソマツ	面積	1	-	-	-	-	-	-	-	-	-	-
	蓄積	0	-	-	-	-	-	-	-	-	-	-
カラマツ	面積	471	104	9	1	-	-	-	-	1	-	-
	蓄積	56	-	-	0	-	-	-	-	0	-	-
グイマツ	面積	12	4	8	-	-	-	-	-	-	-	-
	蓄積	-	-	-	-	-	-	-	-	-	-	-
クリーンラーチ	面積	-	-	-	-	-	-	-	-	-	-	-
	蓄積	-	-	-	-	-	-	-	-	-	-	-
グイマツ×ニホンカラマツF1	面積	1	-	-	-	-	-	-	-	1	-	-
	蓄積	0	-	-	-	-	-	-	-	0	-	-
ストロープマツ	面積	-	-	-	-	-	-	-	-	-	-	-
	蓄積	-	-	-	-	-	-	-	-	-	-	-
ヨーロッパトウヒ(ドイツトウヒ)	面積	1	-	-	-	-	-	-	-	-	-	-
	蓄積	1	-	-	-	-	-	-	-	-	-	-
スギ	面積	68	-	-	-	-	-	3	-	-	-	-
	蓄積	27	-	-	-	-	-	0	-	-	-	-
ヒノキアスナロ(ヒバ)	面積	-	-	-	-	-	-	-	-	-	-	-
	蓄積	-	-	-	-	-	-	-	-	-	-	-
その他針葉樹	面積	1	-	-	-	-	-	-	-	-	-	-
	蓄積	0	-	-	-	-	-	-	-	-	-	-
広葉樹計	面積	383	-	-	-	2	3	1	-	-	7	-
	蓄積	22	-	-	-	0	0	0	-	-	0	-
ナラ類	面積	2	-	-	-	2	-	-	-	-	-	-
	蓄積	0	-	-	-	0	-	-	-	-	-	-
カンハ類	面積	2	-	-	-	-	2	-	-	-	-	-
	蓄積	0	-	-	-	-	0	-	-	-	-	-
シナノキ	面積	-	-	-	-	-	-	-	-	-	-	-
	蓄積	-	-	-	-	-	-	-	-	-	-	-
カエデ	面積	-	-	-	-	-	-	-	-	-	-	-
	蓄積	-	-	-	-	-	-	-	-	-	-	-
ブナ	面積	1	-	-	-	-	1	-	-	-	-	-
	蓄積	0	-	-	-	-	0	-	-	-	-	-
ニレ	面積	-	-	-	-	-	-	-	-	-	-	-
	蓄積	-	-	-	-	-	-	-	-	-	-	-
ハリギリ(センノキ)	面積	-	-	-	-	-	-	-	-	-	-	-
	蓄積	-	-	-	-	-	-	-	-	-	-	-
タモ類	面積	13	-	-	-	-	-	-	-	-	-	-
	蓄積	1	-	-	-	-	-	-	-	-	-	-
カツラ	面積	0	-	-	-	-	-	-	-	-	-	-
	蓄積	0	-	-	-	-	-	-	-	-	-	-
その他広葉樹	面積	365	-	-	-	-	-	1	-	-	-	7
	蓄積	21	-	-	-	-	-	0	-	-	-	0
天然林	面積	34,534	11	-	-	-	-	-	6	44	13	24
	蓄積	3,529	-	-	-	-	-	-	0	4	0	2



単位 面積ha、蓄積千m³

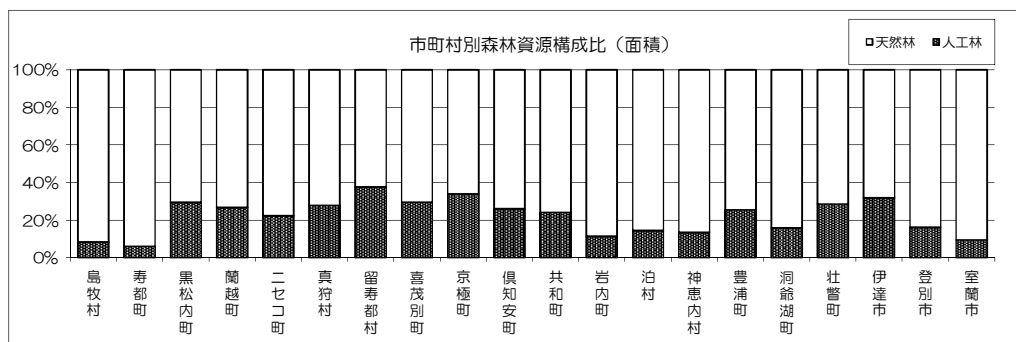
齢級 (括弧内は林齢)											区分	
11 (51~55)	12 (56~60)	13 (61~65)	14 (66~70)	15 (71~75)	16 (76~80)	17 (81~85)	18 (86~90)	19 (91~95)	20 (96~100)	21以上 (101~)	面積	蓄積
1,047	958	785	263	14	33	18	9	17	27	34,415	面積	総数
243	170	141	43	3	6	3	2	3	3	3,521	蓄積	
1,047	953	764	263	14	33	18	9	17	27	4	面積	人工林計
243	169	139	43	3	6	3	2	3	3	1	蓄積	
1,019	773	620	259	14	33	18	9	17	13	4	面積	針葉樹計
241	158	132	43	3	6	3	2	3	2	1	蓄積	
985	725	494	105	-	2	15	8	11	-	-	面積	トドマツ
227	142	109	22	-	0	2	1	3	-	-	蓄積	
-	9	-	-	-	-	-	-	-	-	-	面積	アカエゾマツ
-	3	-	-	-	-	-	-	-	-	-	蓄積	
-	-	-	-	-	1	0	0	-	-	-	面積	エゾマツ
-	-	-	-	-	0	0	0	-	-	-	蓄積	
-	13	122	153	14	30	1	-	5	13	4	面積	カラマツ
-	3	22	20	3	5	0	-	0	2	1	蓄積	
-	-	-	-	-	-	-	-	-	-	-	面積	グイマツ
-	-	-	-	-	-	-	-	-	-	-	蓄積	
-	-	-	-	-	-	-	-	-	-	-	面積	クリーンラーチ
-	-	-	-	-	-	-	-	-	-	-	蓄積	
-	-	-	-	-	-	-	-	-	-	-	面積	グイマツ×ニホンカラマツF1
-	-	-	-	-	-	-	-	-	-	-	蓄積	
-	-	-	-	-	-	-	-	-	-	-	面積	ストロープマツ
-	-	-	-	-	-	-	-	-	-	-	蓄積	
-	-	-	-	-	-	-	-	1	-	-	面積	ヨーロッパトウヒ(ドイツトウヒ)
-	-	-	-	-	-	-	-	1	-	-	蓄積	
34	25	5	1	-	-	-	0	-	-	-	面積	スギ
14	11	1	0	-	-	-	0	-	-	-	蓄積	
-	-	-	-	-	-	-	-	-	-	-	面積	ヒノキアスナロ(ヒバ)
-	-	-	-	-	-	-	-	-	-	-	蓄積	
-	-	-	-	-	-	1	-	-	-	-	面積	その他針葉樹
-	-	-	-	-	-	0	-	-	-	-	蓄積	
28	180	144	5	-	-	-	-	-	14	0	面積	広葉樹計
2	10	7	0	-	-	-	-	-	2	0	蓄積	
-	-	-	-	-	-	-	-	-	-	-	面積	ナラ類
-	-	-	-	-	-	-	-	-	-	-	蓄積	
-	-	-	-	-	-	-	-	-	-	-	面積	カンハ類
-	-	-	-	-	-	-	-	-	-	-	蓄積	
-	-	-	-	-	-	-	-	-	-	-	面積	シナノキ
-	-	-	-	-	-	-	-	-	-	-	蓄積	
-	-	-	-	-	-	-	-	-	-	-	面積	カエデ
-	-	-	-	-	-	-	-	-	-	-	蓄積	
-	-	-	-	-	-	-	-	-	-	-	面積	ブナ
-	-	-	-	-	-	-	-	-	-	-	蓄積	
-	-	-	-	-	-	-	-	-	-	-	面積	ニレ
-	-	-	-	-	-	-	-	-	-	-	蓄積	
-	-	8	5	-	-	-	-	-	-	-	面積	ハリギリ(センノキ)
-	-	0	0	-	-	-	-	-	-	-	蓄積	
-	-	-	-	-	-	-	-	-	-	-	面積	タモ類
-	-	-	-	-	-	-	-	-	-	-	蓄積	
-	-	-	-	-	-	-	-	-	-	0	面積	カツラ
-	-	-	-	-	-	-	-	-	-	0	蓄積	
28	180	135	-	-	-	-	-	-	14	-	面積	その他広葉樹
2	10	7	-	-	-	-	-	-	2	-	蓄積	
-	5	21	-	-	-	-	-	-	-	34,410	面積	天然林
-	1	1	-	-	-	-	-	-	-	3,520	蓄積	



(3) 施業方法・市町村別森林資源表

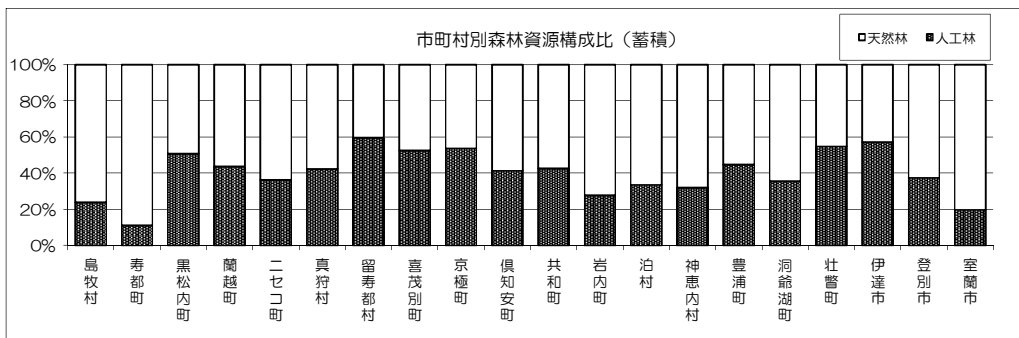
ア 民有林計

区 分		森林計画区	後志総合振興局								
			島牧村	寿都町	黒松内町	蘭越町	二七二町	真狩村	留寿都村	喜茂別町	
總 数	面積	193,599	7,606	5,573	22,112	35,020	13,248	6,568	5,512	10,095	
	蓄積	21,554	575	434	2,698	3,825	1,566	791	674	1,146	
計	面積	187,619	7,530	5,435	21,462	34,719	12,928	6,392	5,448	9,650	
	蓄積	21,554	575	434	2,698	3,825	1,566	791	674	1,146	
人 工 林	計	面積	47,365	623	329	6,325	9,261	2,889	1,782	2,044	2,851
		蓄積	9,660	137	49	1,368	1,669	568	335	402	601
	針	面積	42,576	577	228	5,743	7,673	2,468	1,606	1,735	2,446
		蓄積	8,867	130	34	1,262	1,421	498	300	343	532
	広	面積	4,788	46	101	582	1,587	421	177	310	405
		蓄積	792	7	13	106	249	69	35	59	69
	計	面積	43,490	559	324	5,902	8,443	2,438	1,594	1,864	2,747
		蓄積	8,949	125	48	1,283	1,524	488	304	370	585
	育 成 単 層 林	面積	38,800	516	223	5,337	6,869	2,028	1,418	1,556	2,352
		蓄積	8,168	118	34	1,180	1,277	420	269	312	517
	広	面積	4,690	43	101	565	1,574	410	177	308	395
		蓄積	781	7	13	103	248	68	35	58	68
計	面積	3,875	65	5	423	818	451	188	180	104	
	蓄積	710	12	1	85	145	80	31	32	17	
育 成 複 層 林	面積	3,776	61	5	406	804	440	188	178	94	
	蓄積	699	11	1	82	144	78	31	31	16	
広	面積	98	3	-	17	13	11	-	2	10	
	蓄積	11	0	-	4	1	1	-	0	1	
計	面積	140,255	6,907	5,107	15,137	25,459	10,039	4,609	3,404	6,799	
	蓄積	11,894	438	386	1,329	2,156	998	456	273	545	
天 然 林	育 成 単 層 林	面積	279	-	-	-	-	-	-	6	18
		蓄積	18	-	-	-	-	-	-	0	0
育 成 複 層 林	面積	18,066	395	667	3,217	5,297	1,137	155	146	396	
	蓄積	1,802	35	51	314	477	131	16	30	40	
天 然 林	面積	121,909	6,512	4,440	11,920	20,161	8,902	4,454	3,251	6,385	
	蓄積	10,075	403	335	1,014	1,679	867	439	243	504	
木 無 地 立	計	面積	5,979	76	138	650	301	320	176	64	446
	伐採跡地	面積	1,980	15	4	126	25	46	132	32	207
	未立木地	面積	3,999	60	134	524	276	274	44	32	239



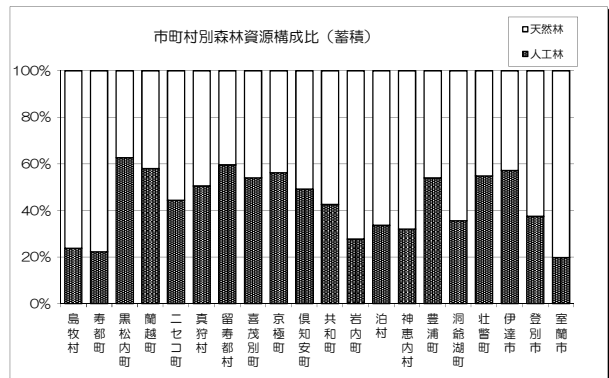
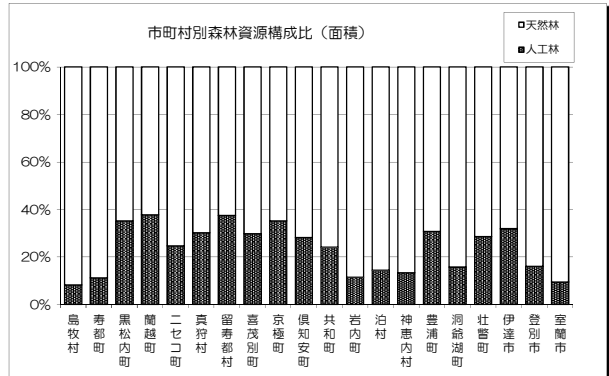
単位 面積ha、蓄積千m³

						胆振総合振興局					
京極町	俱知安町	共和町	岩内町	泊村	神恵内村	豊浦町	洞爺湖町	壮瞥町	伊達市	登別市	室蘭市
9,884	11,122	9,947	1,165	1,444	1,349	17,786	7,172	7,261	13,651	5,112	1,971
1,375	1,492	1,227	101	131	114	1,910	614	774	1,475	474	159
9,618	10,909	9,652	1,155	1,382	1,327	16,916	6,662	6,825	12,681	5,025	1,905
1,375	1,492	1,227	101	131	114	1,910	614	774	1,475	474	159
3,256	2,827	2,329	132	199	178	4,310	1,047	1,952	4,042	809	181
738	616	522	28	44	37	852	218	424	843	178	32
3,158	2,743	2,104	119	176	176	4,014	979	1,907	3,803	765	157
721	601	479	27	39	36	811	206	420	810	169	29
98	84	225	14	23	2	296	68	45	239	44	24
17	16	43	1	5	0	41	13	5	33	8	3
2,918	2,342	2,234	121	196	172	4,102	950	1,934	3,685	801	166
672	522	501	25	43	36	814	201	422	780	177	30
2,821	2,263	2,009	114	173	170	3,807	885	1,889	3,459	756	154
655	507	458	25	39	35	773	189	417	747	169	29
97	78	225	7	23	2	295	65	45	226	44	11
17	15	43	1	5	0	41	12	5	33	8	2
338	485	95	11	3	6	208	97	18	357	8	15
66	95	21	3	0	1	38	17	2	63	0	1
336	480	95	5	3	6	207	95	18	344	8	3
66	94	21	2	0	1	38	17	2	63	0	0
2	5	-	6	-	-	1	3	-	13	-	13
0	1	-	0	-	-	0	0	-	0	-	1
6,361	8,082	7,323	1,023	1,183	1,149	12,606	5,614	4,873	8,639	4,216	1,724
637	875	705	73	87	78	1,057	395	349	632	297	128
-	-	-	-	-	-	-	-	-	-	255	-
-	-	-	-	-	-	-	-	-	-	18	-
481	610	1,509	-	81	-	1,767	548	328	1,103	216	13
62	93	184	0	6	0	168	51	23	101	15	2
5,880	7,472	5,814	1,023	1,102	1,149	10,840	5,066	4,546	7,536	3,746	1,711
575	782	521	73	81	77	889	344	327	531	263	126
267	213	295	10	62	22	870	510	436	971	87	66
102	90	104	-	5	-	252	106	172	498	46	19
164	124	191	10	57	22	618	405	263	473	42	47



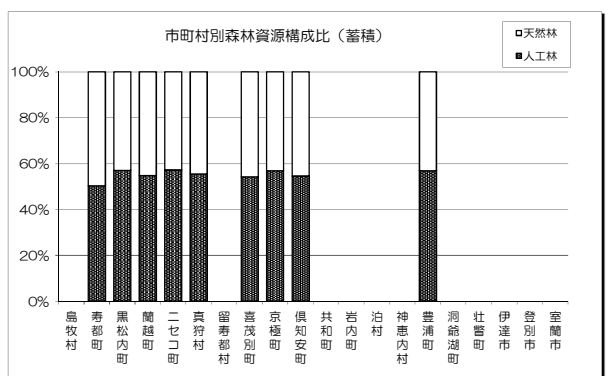
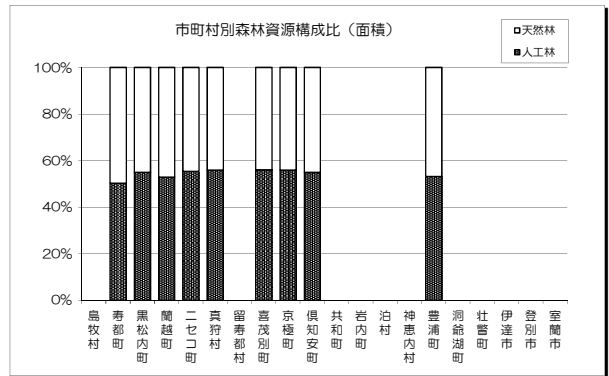
單位 面積ha、蓄積千m

胆振総合振興局							
泊村	神恵内村	豊浦町	洞爺湖町	壮瞥町	伊達市	登別市	室蘭市
1,444	1,349	13,001	7,172	7,261	13,651	5,112	1,971
131	114	1,312	614	774	1,475	474	159
1,382	1,327	12,184	6,662	6,825	12,681	5,025	1,905
131	114	1,312	614	774	1,475	474	159
199	178	3,745	1,047	1,952	4,042	809	181
44	37	708	218	424	843	178	32
176	176	3,449	979	1,907	3,803	765	157
39	36	667	206	420	810	169	29
23	2	296	68	45	239	44	24
5	0	41	13	5	33	8	3
196	172	3,599	950	1,934	3,685	801	166
43	36	683	201	422	780	177	30
173	170	3,304	885	1,889	3,459	756	154
39	35	642	189	417	747	169	29
23	2	295	65	45	226	44	11
5	0	41	12	5	33	8	2
3	6	146	97	18	357	8	15
0	1	25	17	2	63	0	1
3	6	145	95	18	344	8	3
0	1	25	17	2	63	0	0
-	-	1	3	-	13	-	13
-	-	0	0	-	0	-	1
1,183	1,149	8,439	5,614	4,873	8,639	4,216	1,724
87	78	604	395	349	632	297	128
-	-	-	-	-	-	255	-
-	-	-	-	-	-	18	-
81	-	1,224	548	328	1,103	216	13
6	0	115	51	23	101	15	2
1,102	1,149	7,215	5,066	4,546	7,536	3,746	1,711
81	77	489	344	327	531	263	126
62	22	816	510	436	971	87	66
5	-	252	106	172	498	46	19
57	22	564	405	263	473	42	47



單位 面積ha、蓄積千m

胆振総合振興局							
泊村	神恵内村	豊浦町	洞爺湖町	壮瞥町	伊達市	登別市	室蘭市
-	-	4,785	-	-	-	-	-
-	-	598	-	-	-	-	-
-	-	4,732	-	-	-	-	-
-	-	598	-	-	-	-	-
-	-	565	-	-	-	-	-
-	-	144	-	-	-	-	-
-	-	565	-	-	-	-	-
-	-	144	-	-	-	-	-
-	-	-	-	-	-	-	-
-	-	-	-	-	-	-	-
-	-	503	-	-	-	-	-
-	-	131	-	-	-	-	-
-	-	503	-	-	-	-	-
-	-	131	-	-	-	-	-
-	-	-	-	-	-	-	-
-	-	-	-	-	-	-	-
-	-	62	-	-	-	-	-
-	-	13	-	-	-	-	-
-	-	62	-	-	-	-	-
-	-	13	-	-	-	-	-
-	-	-	-	-	-	-	-
-	-	-	-	-	-	-	-
-	-	4,167	-	-	-	-	-
-	-	453	-	-	-	-	-
-	-	-	-	-	-	-	-
-	-	-	-	-	-	-	-
-	-	543	-	-	-	-	-
-	-	53	-	-	-	-	-
-	-	3,624	-	-	-	-	-
-	-	400	-	-	-	-	-
-	-	53	-	-	-	-	-
-	-	-	-	-	-	-	-
-	-	53	-	-	-	-	-



(4) 制限林の種類別面積表

ア 民有林計

単位 面積ha

区 分	森林計画区	後志総合振興局														胆振総合振興局					
		島牧村	寿都町	黒松内町	蘭越町	二セコ町	真狩村	留寿都村	喜茂別町	京極町	倶知安町	共和町	岩内町	泊村	神恵内村	豊浦町	洞爺湖町	壮瞥町	伊達市	登別市	室蘭市
総 数	92,795	2,767	3,107	8,684	28,984	12,736	6,235	830	1,327	3,687	10,428	2,398	225	213	298	5,055	1,716	547	1,254	1,337	969
保安林計	73,541	1,904	3,096	8,660	22,251	10,109	4,295	824	932	2,560	7,179	2,361	179	210	103	4,800	812	141	1,185	1,027	913
水源かん養保安林	47,797	1,273	2,957	7,531	18,600	6,248	1,645	187	9	1,399	3,460	2,273	-	157	-	2,057	607	0	687	778	455
土砂流出防備保安林	12,352	362	2	419	475	1,443	2,329	633	867	978	2,435	16	63	50	1	2,454	99	120	363	138	39
土砂崩壊防備保安林	87	11	42	2	4	4	4	4	-	5	0	-	2	3	4	39	64	5	71	48	82
飛砂防備保安林	80	1	-	-	10	-	-	-	-	-	68	-	-	-	-	-	-	-	-	-	-
防風保安林	207	15	51	122	-	-	-	-	-	-	4	16	-	-	-	-	-	-	-	48	26
水害防備保安林	-	-	-	-	-	-	-	-	-	-	-	-	-	-	-	-	-	-	-	-	-
湖害防備保安林	5	-	5	-	-	-	-	-	-	-	-	-	-	-	-	-	-	-	2	8	3
干害防備保安林	1,634	-	-	511	10	1,004	-	-	-	-	50	-	49	-	9	-	8	-	-	-	-
防雪保安林	-	-	-	-	-	-	-	-	-	-	-	-	-	-	-	-	-	-	-	-	-
防霧保安林	117	-	-	52	64	-	-	-	-	-	-	-	-	-	-	-	-	-	-	-	-
なだれ防止保安林	-	-	-	-	-	-	-	-	-	-	-	-	-	-	-	-	-	-	-	-	-
落石防備保安林	-	-	-	-	-	-	-	-	-	-	-	-	-	-	-	-	-	-	-	-	-
防火保安林	-	-	-	-	-	-	-	-	-	-	-	-	-	-	-	-	-	-	-	-	-
魚つき保安林	20	18	2	-	-	-	-	-	-	-	-	-	-	-	-	-	13	-	-	-	-
航行目標保安林	-	-	-	-	-	-	-	-	-	-	-	-	-	-	-	-	-	-	-	-	-
保健保安林	6,934	224	38	23	3,087	1,410	317	-	56	177	1,233	-	49	-	89	250	10	0	58	7	131
風致保安林	-	-	-	-	-	-	-	-	-	-	-	-	-	-	-	-	11	15	3	-	178
保安施設地区	-	-	-	-	-	-	-	-	-	-	-	-	-	-	-	-	-	-	-	-	-
自然公園計	16,937	850	4	-	6,577	2,315	1,687	-	336	920	2,490	-	36	2	173	-	859	387	37	263	-
小 計	8,340	-	-	-	-	1,374	1,687	-	336	920	2,475	-	-	-	-	-	859	387	37	263	-
国立公園 特別保護地区内の森林	1,305	-	-	-	-	290	253	-	56	177	529	-	-	-	-	-	16	-	-	-	-
第一種特別地域内の森林	1,295	-	-	-	-	114	224	-	84	351	523	-	-	-	-	-	0	26	-	-	-
第二種特別地域内の森林	551	-	-	-	-	216	190	-	-	-	146	-	-	-	-	-	758	361	37	4	-
第三種特別地域内の森林	3,641	-	-	-	-	753	1,021	-	197	392	1,278	-	-	-	-	-	84	-	-	260	-
地帯区分未定地域内の森林	-	-	-	-	-	-	-	-	-	-	-	-	-	-	-	-	-	-	-	-	-
小 計	7,744	-	-	-	6,577	941	-	-	-	-	14	-	36	2	173	-	-	-	-	-	-
国立公園 特別保護地区内の森林	153	-	-	-	153	-	-	-	-	-	-	-	-	-	-	-	-	-	-	-	-
第一種特別地域内の森林	2,146	-	-	-	1,762	384	-	-	-	-	-	-	-	-	-	-	-	-	-	-	-
第二種特別地域内の森林	644	-	-	-	606	-	-	-	-	-	-	-	36	-	2	-	-	-	-	-	-
第三種特別地域内の森林	4,801	-	-	-	4,056	557	-	-	-	-	14	-	-	2	171	-	-	-	-	-	-
地帯区分未定地域内の森林	-	-	-	-	-	-	-	-	-	-	-	-	-	-	-	-	-	-	-	-	-
道立自然公園 小 計	854	850	4	-	-	-	-	-	-	-	-	-	-	-	-	-	-	-	-	-	-
第一種特別地域内の森林	264	264	-	-	-	-	-	-	-	-	-	-	-	-	-	-	-	-	-	-	-
第二種特別地域内の森林	-	-	-	-	-	-	-	-	-	-	-	-	-	-	-	-	-	-	-	-	-
第三種特別地域内の森林	590	586	4	-	-	-	-	-	-	-	-	-	-	-	-	-	-	-	-	-	-
砂防指定地内の森林	320	13	5	24	121	23	-	6	2	29	20	36	10	1	22	23	45	18	29	47	1
鳥獣保護区特別保護地区内の森林	34	-	-	-	34	-	-	-	-	-	-	-	-	-	-	-	-	-	-	-	-
文化財保護法による史跡名勝天然記念物に係る指定地等内の森林	1,518	-	2	-	-	290	253	-	56	177	739	-	-	-	-	-	-	-	3	-	52
都市計画法による風致地区内の森林	-	-	-	-	-	-	-	-	-	-	-	-	-	-	-	-	-	-	-	-	-
急傾斜地崩壊危険区域内の森林	0	-	-	-	-	-	-	-	-	-	-	-	-	0	-	0	-	-	-	-	3
林業種苗法による特別母樹林又は特別母樹林に係る森林	-	-	-	-	-	-	-	-	-	-	-	-	-	-	-	-	-	-	-	-	-
自然環境保全法による自然環境保全地域の特別地区内の森林	-	-	-	-	-	-	-	-	-	-	-	-	-	-	-	-	-	-	-	-	-
自然環境保全法による北海道自然環境保全地域の特別地区内の森林	231	-	-	-	-	-	-	-	-	-	-	-	-	-	-	231	-	-	-	-	-
都市緑地保全法による緑地保全地区内の森林	-	-	-	-	-	-	-	-	-	-	-	-	-	-	-	-	-	-	-	-	-
その他	-	-	-	-	-	-	-	-	-	-	-	-	-	-	-	-	-	-	-	-	-

注) 重複して指定されている場合があるので「(2) 制限林普通林別森林資源表」と合わないときがある。

イ 一般民有林

単位 面積ha

区分	森林計画区	後志総合振興局															胆振総合振興局					
		島牧村	寿都町	黒松内町	蘭越町	二セコ町	真狩村	留寿都村	喜茂別町	京極町	倶知安町	共和町	岩内町	泊村	神恵内村	豊浦町	洞爺湖町	壮瞥町	伊達市	登別市	室蘭市	
総数	24,215	2,767	291	1,417	5,036	725	671	830	542	1,492	1,242	2,398	225	213	298	247	1,716	547	1,254	1,337	969	
保安林計	20,598	1,904	280	1,393	4,636	588	663	824	540	1,463	1,147	2,361	179	210	103	231	812	141	1,185	1,027	913	
水源かん養保安林	12,079	1,273	190	626	4,447	471	-	187	9	1,399	1,046	2,273	-	157	-	-	607	0	687	778	455	
土砂流出防備保安林	2,980	362	2	419	99	65	659	633	531	58	22	16	63	50	1	175	99	120	363	138	39	
土砂崩壊防備保安林	49	11	5	2	4	4	4	4	-	5	0	-	2	3	4	38	64	5	71	48	82	
飛砂防備保安林	80	1	-	-	10	-	-	-	-	-	-	68	-	-	-	-	-	-	-	-	-	
防風保安林	194	15	38	122	-	-	-	-	-	-	-	4	16	-	-	-	-	-	-	48	26	
水害防備保安林	-	-	-	-	-	-	-	-	-	-	-	-	-	-	-	-	-	-	-	-	-	
湖害防備保安林	5	-	5	-	-	-	-	-	-	-	-	-	-	-	-	-	-	-	2	8	3	
干害防備保安林	305	-	-	173	10	13	-	-	-	-	50	-	49	-	9	-	8	-	-	-	-	
防雪保安林	-	-	-	-	-	-	-	-	-	-	-	-	-	-	-	-	-	-	-	-	-	
防霧保安林	92	-	-	28	64	-	-	-	-	-	-	-	-	-	-	-	-	-	-	-	-	
なだれ防止保安林	-	-	-	-	-	-	-	-	-	-	-	-	-	-	-	-	-	-	-	-	-	
落石防備保安林	-	-	-	-	-	-	-	-	-	-	-	-	-	-	-	-	-	-	-	-	-	
防火保安林	-	-	-	-	-	-	-	-	-	-	-	-	-	-	-	-	-	-	-	-	-	
魚つき保安林	20	18	2	-	-	-	-	-	-	-	-	-	-	-	-	-	13	-	-	-	-	
航行目標保安林	-	-	-	-	-	-	-	-	-	-	-	-	-	-	-	-	-	-	-	-	-	
保健保安林	485	224	38	23	-	35	-	-	-	-	28	-	49	-	89	18	10	0	58	7	131	
風致保安林	-	-	-	-	-	-	-	-	-	-	-	-	-	-	-	-	11	15	3	-	178	
保安施設地区	-	-	-	-	-	-	-	-	-	-	-	-	-	-	-	-	-	-	-	-	-	
自然公園計	3,108	850	4	-	289	123	8	-	-	-	76	-	36	2	173	-	859	387	37	263	-	
小計	1,616	-	-	-	-	-	8	-	-	-	61	-	-	-	-	-	859	387	37	263	-	
国立公園																						
特別保護地区内の森林	-	-	-	-	-	-	-	-	-	-	-	-	-	-	-	-	16	-	-	-	-	
第一種特別地域内の森林	-	-	-	-	-	-	-	-	-	-	-	-	-	-	-	-	0	26	-	-	-	
第二種特別地域内の森林	-	-	-	-	-	-	-	-	-	-	-	-	-	-	-	-	758	361	37	4	-	
第三種特別地域内の森林	69	-	-	-	-	-	8	-	-	-	61	-	-	-	-	-	84	-	-	260	-	
地帯区分未定地域内の森林	-	-	-	-	-	-	-	-	-	-	-	-	-	-	-	-	-	-	-	-	-	
小計	638	-	-	-	289	123	-	-	-	-	14	-	36	2	173	-	-	-	-	-	-	
国定公園																						
特別保護地区内の森林	-	-	-	-	-	-	-	-	-	-	-	-	-	-	-	-	-	-	-	-	-	
第一種特別地域内の森林	-	-	-	-	-	-	-	-	-	-	-	-	-	-	-	-	-	-	-	-	-	
第二種特別地域内の森林	38	-	-	-	-	-	-	-	-	-	-	-	36	-	2	-	-	-	-	-	-	
第三種特別地域内の森林	600	-	-	-	289	123	-	-	-	-	14	-	-	2	171	-	-	-	-	-	-	
地帯区分未定地域内の森林	-	-	-	-	-	-	-	-	-	-	-	-	-	-	-	-	-	-	-	-	-	
小計	854	850	4	-	-	-	-	-	-	-	-	-	-	-	-	-	-	-	-	-	-	
道立自然公園																						
第一種特別地域内の森林	264	264	-	-	-	-	-	-	-	-	-	-	-	-	-	-	-	-	-	-	-	
第二種特別地域内の森林	-	-	-	-	-	-	-	-	-	-	-	-	-	-	-	-	-	-	-	-	-	
第三種特別地域内の森林	590	586	4	-	-	-	-	-	-	-	-	-	-	-	-	-	-	-	-	-	-	
砂防指定地内の森林	293	13	5	24	111	14	-	6	2	29	20	36	10	1	22	15	45	18	29	47	1	
鳥獣保護区特別保護地区内の森林	-	-	-	-	-	-	-	-	-	-	-	-	-	-	-	-	-	-	-	-	-	
文化財保護法による史跡名勝天然記念物に係る指定地等内の森林	2	-	2	-	-	-	-	-	-	-	-	-	-	-	-	-	-	-	3	-	52	
都市計画法による風致地区内の森林	-	-	-	-	-	-	-	-	-	-	-	-	-	-	-	-	-	-	-	-	-	
急傾斜地崩壊危険区域内の森林	0	-	-	-	-	-	-	-	-	-	-	-	-	0	-	0	-	-	-	-	3	
林業種苗法による特別母樹林又は特別母樹林に係る森林	-	-	-	-	-	-	-	-	-	-	-	-	-	-	-	-	-	-	-	-	-	
自然環境保全法による自然環境保全地域の特別地区内の森林	-	-	-	-	-	-	-	-	-	-	-	-	-	-	-	-	-	-	-	-	-	
自然環境保全法による北海道自然環境保全地域の特別地区内の森林	-	-	-	-	-	-	-	-	-	-	-	-	-	-	-	-	-	-	-	-	-	
都市緑地保全法による緑地保全地区内の森林	-	-	-	-	-	-	-	-	-	-	-	-	-	-	-	-	-	-	-	-	-	
その他	-	-	-	-	-	-	-	-	-	-	-	-	-	-	-	-	-	-	-	-	-	

注) 重複して指定されている場合があるので「(2)制限林普通林別森林資源表」と合わないときがある。

ウ 道有林

単位 面積ha

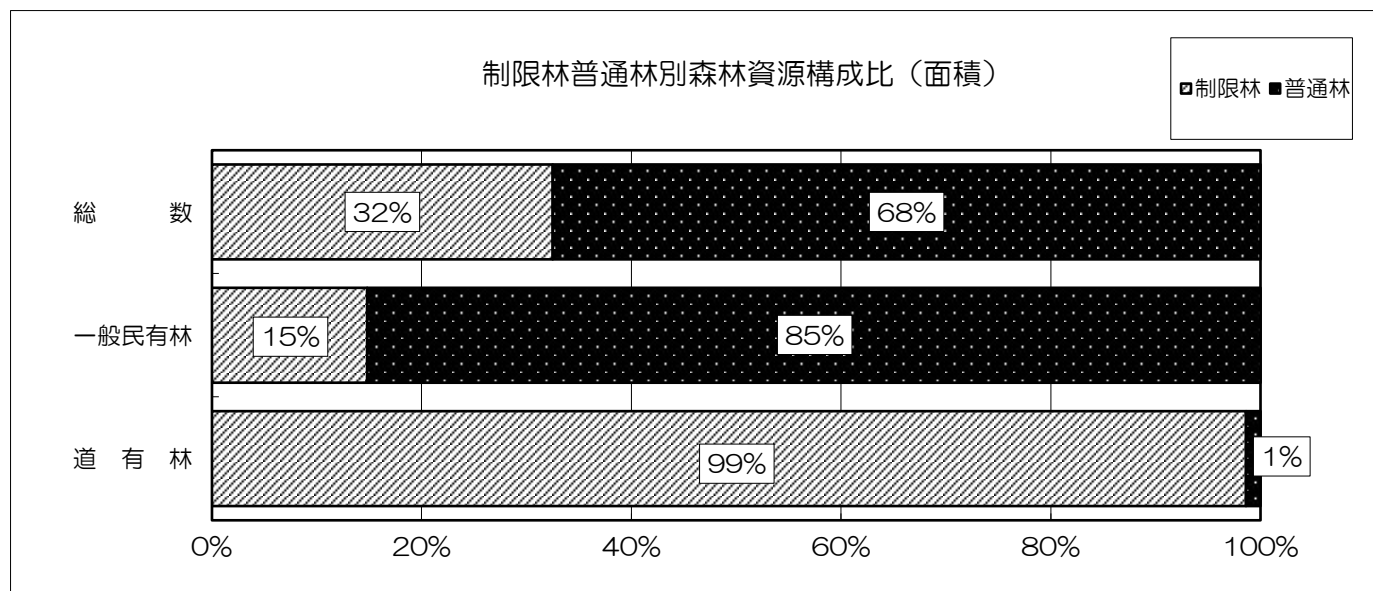
区分	森林計画区	後志総合振興局														胆振総合振興局					
		島牧村	寿都町	黒松内町	蘭越町	二セコ町	真狩村	留寿都村	喜茂別町	京極町	俱知安町	共和町	岩内町	泊村	神恵内村	豊浦町	洞爺湖町	壮瞥町	伊達市	登別市	室蘭市
総 数	68,580	-	2,816	7,267	23,948	12,011	5,563	-	785	2,195	9,186	-	-	-	-	4,808	-	-	-	-	-
保安林計	52,943	-	2,816	7,267	17,615	9,521	3,632	-	392	1,098	6,033	-	-	-	-	4,569	-	-	-	-	-
水源かん養保安林	35,718	-	2,767	6,906	14,152	5,776	1,645	-	-	-	2,414	-	-	-	-	2,057	-	-	-	-	-
土砂流出防備保安林	9,372	-	-	-	376	1,378	1,670	-	336	920	2,413	-	-	-	-	2,279	-	-	-	-	-
土砂崩壊防備保安林	38	-	37	-	-	-	-	-	-	-	-	-	-	-	-	1	-	-	-	-	-
飛砂防備保安林	-	-	-	-	-	-	-	-	-	-	-	-	-	-	-	-	-	-	-	-	-
防風保安林	13	-	13	-	-	-	-	-	-	-	-	-	-	-	-	-	-	-	-	-	-
水害防備保安林	-	-	-	-	-	-	-	-	-	-	-	-	-	-	-	-	-	-	-	-	-
湖害防備保安林	-	-	-	-	-	-	-	-	-	-	-	-	-	-	-	-	-	-	-	-	-
干害防備保安林	1,329	-	-	338	-	991	-	-	-	-	-	-	-	-	-	-	-	-	-	-	-
防雪保安林	-	-	-	-	-	-	-	-	-	-	-	-	-	-	-	-	-	-	-	-	-
防霧保安林	24	-	-	24	-	-	-	-	-	-	-	-	-	-	-	-	-	-	-	-	-
なだれ防止保安林	-	-	-	-	-	-	-	-	-	-	-	-	-	-	-	-	-	-	-	-	-
落石防備保安林	-	-	-	-	-	-	-	-	-	-	-	-	-	-	-	-	-	-	-	-	-
防火保安林	-	-	-	-	-	-	-	-	-	-	-	-	-	-	-	-	-	-	-	-	-
魚つき保安林	-	-	-	-	-	-	-	-	-	-	-	-	-	-	-	-	-	-	-	-	-
航行目標保安林	-	-	-	-	-	-	-	-	-	-	-	-	-	-	-	-	-	-	-	-	-
保健保安林	6,449	-	-	-	3,087	1,375	317	-	56	177	1,206	-	-	-	-	232	-	-	-	-	-
風致保安林	-	-	-	-	-	-	-	-	-	-	-	-	-	-	-	-	-	-	-	-	-
保安施設地区	-	-	-	-	-	-	-	-	-	-	-	-	-	-	-	-	-	-	-	-	-
自然公園計	13,829	-	-	-	6,288	2,191	1,679	-	336	920	2,414	-	-	-	-	-	-	-	-	-	-
小 計	6,723	-	-	-	-	1,374	1,679	-	336	920	2,414	-	-	-	-	-	-	-	-	-	-
国立公園																					
特別保護地区内の森林	1,305	-	-	-	-	290	253	-	56	177	529	-	-	-	-	-	-	-	-	-	-
第一種特別地域内の森林	1,295	-	-	-	-	114	224	-	84	351	523	-	-	-	-	-	-	-	-	-	-
第二種特別地域内の森林	551	-	-	-	-	216	190	-	-	-	146	-	-	-	-	-	-	-	-	-	-
第三種特別地域内の森林	3,571	-	-	-	-	753	1,012	-	197	392	1,217	-	-	-	-	-	-	-	-	-	-
地帯区分未定地域内の森林	-	-	-	-	-	-	-	-	-	-	-	-	-	-	-	-	-	-	-	-	-
小 計	7,106	-	-	-	6,288	818	-	-	-	-	-	-	-	-	-	-	-	-	-	-	-
国立公園																					
特別保護地区内の森林	153	-	-	-	153	-	-	-	-	-	-	-	-	-	-	-	-	-	-	-	-
第一種特別地域内の森林	2,146	-	-	-	1,762	384	-	-	-	-	-	-	-	-	-	-	-	-	-	-	-
第二種特別地域内の森林	606	-	-	-	606	-	-	-	-	-	-	-	-	-	-	-	-	-	-	-	-
第三種特別地域内の森林	4,200	-	-	-	3,767	434	-	-	-	-	-	-	-	-	-	-	-	-	-	-	-
地帯区分未定地域内の森林	-	-	-	-	-	-	-	-	-	-	-	-	-	-	-	-	-	-	-	-	-
道立自然公園																					
小 計	-	-	-	-	-	-	-	-	-	-	-	-	-	-	-	-	-	-	-	-	-
第一種特別地域内の森林	-	-	-	-	-	-	-	-	-	-	-	-	-	-	-	-	-	-	-	-	-
第二種特別地域内の森林	-	-	-	-	-	-	-	-	-	-	-	-	-	-	-	-	-	-	-	-	-
第三種特別地域内の森林	-	-	-	-	-	-	-	-	-	-	-	-	-	-	-	-	-	-	-	-	-
砂防指定地内の森林	27	-	-	-	10	9	-	-	-	-	-	-	-	-	-	8	-	-	-	-	-
鳥獣保護区特別保護地区内の森林	34	-	-	-	34	-	-	-	-	-	-	-	-	-	-	-	-	-	-	-	-
文化財保護法による史跡名勝天然記念物に係る指定地等内の森林	1,516	-	-	-	-	290	253	-	56	177	739	-	-	-	-	-	-	-	-	-	-
都市計画法による風致地区内の森林	-	-	-	-	-	-	-	-	-	-	-	-	-	-	-	-	-	-	-	-	-
急傾斜地崩壊危険区域内の森林	-	-	-	-	-	-	-	-	-	-	-	-	-	-	-	-	-	-	-	-	-
林業種苗法による特別母樹林又は特別母樹林に係る森林	-	-	-	-	-	-	-	-	-	-	-	-	-	-	-	-	-	-	-	-	-
自然環境保全法による自然環境保全地域の特別地区内の森林	-	-	-	-	-	-	-	-	-	-	-	-	-	-	-	-	-	-	-	-	-
自然環境保全法による北海道自然環境保全地域の特別地区内の森林	231	-	-	-	-	-	-	-	-	-	-	-	-	-	-	231	-	-	-	-	-
都市緑地保全法による緑地保全地区内の森林	-	-	-	-	-	-	-	-	-	-	-	-	-	-	-	-	-	-	-	-	-
その他	-	-	-	-	-	-	-	-	-	-	-	-	-	-	-	-	-	-	-	-	-

注) 重複して指定されている場合があるので「(2) 制限林普通林別森林資源表」と合わないときがある。

(5) 制限林普通林別森林資源表

単位 面積:ha、蓄積:千m³

区分		民有林計			一般民有林			道有林					
		計	制限林	普通林	計	制限林	普通林	計	制限林	普通林			
總数	面積	193,599	62,915	130,684	152,726	22,606	130,120	40,873	40,309	564			
	蓄積	21,554	7,283	14,271	17,128	2,930	14,198	4,426	4,353	73			
立木地	計	面積	187,619	61,899	125,721	147,428	22,179	125,249	40,192	39,720	472		
		蓄積	21,554	7,283	14,271	17,128	2,930	14,198	4,426	4,353	73		
	人工林	計	面積	47,365	12,683	34,682	41,707	7,152	34,555	5,658	5,531	126	
			蓄積	9,659	2,426	7,233	8,763	1,555	7,207	897	871	25	
		針	面積	42,576	11,971	30,605	37,301	6,818	30,483	5,275	5,153	122	
			蓄積	8,867	2,355	6,512	7,993	1,505	6,487	874	850	25	
	広	面積	4,788	712	4,077	4,405	334	4,072	383	378	5		
		蓄積	792	72	721	770	50	720	22	22	0		
	育成単層林	計	面積	43,490	10,789	32,701	39,025	6,392	32,633	4,465	4,397	68	
			蓄積	8,949	2,065	6,884	8,280	1,409	6,870	669	656	14	
		針	面積	27,850	8,284	19,565	34,700	6,092	28,608	4,100	4,036	63	
			蓄積	5,844	1,534	4,310	7,519	1,363	6,156	649	636	13	
		広	面積	4,004	606	3,398	4,325	300	4,025	366	361	5	
			蓄積	680	54	626	761	46	715	20	20	0	
		育成複層林	計	面積	3,875	1,894	1,980	2,682	760	1,922	1,193	1,134	58
				蓄積	710	362	349	483	146	337	227	216	12
	針		面積	3,102	1,675	1,427	2,601	726	1,875	1,175	1,117	58	
			蓄積	579	322	257	474	142	332	225	214	12	
	広	面積	69	36	33	81	34	47	18	18	-		
		蓄積	10	4	5	9	4	5	2	2	-		
天然林	計	面積	140,255	49,216	91,039	105,721	15,027	90,693	34,534	34,188	346		
		蓄積	11,894	4,856	7,038	8,365	1,375	6,990	3,529	3,482	48		
	育成単層林	面積	24	-	24	279	4	275	-	-	-		
		蓄積	1	-	1	18	0	18	-	-	-		
	育成複層林	面積	14,091	4,540	9,551	15,676	3,017	12,659	2,390	2,390	-		
		蓄積	1,441	440	1,001	1,601	340	1,260	201	201	-		
天然生林	面積	88,466	36,955	51,510	89,766	12,007	77,759	32,143	31,798	346			
	蓄積	7,595	3,677	3,917	6,746	1,034	5,712	3,329	3,281	48			
無立木地	計	面積	5,979	1,016	4,963	5,298	427	4,871	681	589	92		
	伐採跡地	面積	888	39	849	1,980	43	1,937	-	-	-		
	未立木地	面積	2,152	838	1,314	3,318	384	2,935	681	589	92		



(6) 特定保安林の指定状況(民有林計)

単位 面積:ha

区 分	特定保安林				要整備森林		備 考
	番号	面積			箇所数	面積	
		計	人工林	天然林			
総 数		-	-	-	-	-	
該当なし							

(注1) 要整備森林の箇所数は、当該特定保安林の区域内の要整備森林の小班数を表す。

(注2) 令和5年4月1日現在。

(7) 荒廃地等の面積(民有林計)

単位 面積:ha

区 分	山地災害危険地区	
	荒廃地	荒廃危険地
総 数	1,286	7,464
後 志	島 牧 村	246
	寿 都 町	600
	黒 松 内 町	586
	蘭 越 町	788
	二 せ っ こ 町	184
	真 狩 村	369
	留 寿 都 村	169
	喜 茂 別 町	284
	京 極 町	182
	俱 知 安 町	302
	共 和 町	280
	岩 内 町	37
	泊 村	114
	神 恵 内 村	163
胆 振	豊 浦 町	1,267
	洞 爺 湖 町	525
	壮 警 町	248
	伊 達 市	398
	登 別 市	554
	室 蘭 市	169

(注) 治山課調べによる。

(8) 森林の被害(民有林計)

単位 面積:ha

区 分	気象害			病虫害			野ネズミ・野ウサギ・エゾシカ等		
	R1	R2	R3	R1	R2	R3	R1	R2	R3
総 数	-	57	11	-	-	-	175	477	233
後 志	島 牧 村	-	-	-	-	-	-	-	-
	寿 都 町	-	-	-	-	-	-	-	-
	黒 松 内 町	-	44	-	-	-	-	27	12
	蘭 越 町	-	-	-	-	-	-	-	3
	二 せ っ こ 町	-	-	-	-	-	-	2	-
	真 狩 村	-	2	-	-	-	-	-	2
	留 寿 都 村	-	-	-	-	-	-	1	-
	喜 茂 別 町	-	-	-	-	-	-	1	1
	京 極 町	-	1	-	-	-	-	-	3
	俱 知 安 町	-	6	3	-	-	-	0	-
	共 和 町	-	-	2	-	-	-	2	7
	岩 内 町	-	-	-	-	-	-	-	-
	泊 村	-	-	-	-	-	-	-	-
	神 恵 内 村	-	-	-	-	-	-	-	-
胆 振	豊 浦 町	-	4	2	-	-	-	1	195
	洞 爺 湖 町	-	-	-	-	-	-	24	54
	壮 警 町	-	-	4	-	-	-	54	130
	伊 達 市	-	-	-	-	-	-	34	52
	登 別 市	-	-	-	-	-	-	29	19
	室 蘭 市	-	-	-	-	-	-	-	-

(注1) 森林整備課調べによる。

(注2) 病虫害は食葉性害虫を除く。

3 林業の動向

(1)保有山林規模別・在村不在村別林家数及び面積(一般民有林のみ)

単位 林家数人、面積ha

区 分	在村・不在村	計		1ha未満		1～5ha未満		5～10ha未満		10～50ha未満		50ha以上	
		林家数	面積	林家数	面積	林家数	面積	林家数	面積	林家数	面積	林家数	面積
総 数	計	18,853	152,726	5,778	2,678	7,728	20,812	2,895	19,898	2,108	39,156	344	70,182
	在	8,695	76,071	2,788	1,224	3,417	8,976	1,288	8,972	1,060	19,456	142	37,443
	不在	10,158	76,655	2,990	1,454	4,311	11,836	1,607	10,926	1,048	19,700	202	32,739
島 牧 村	計	1,115	7,606	577	255	376	740	70	492	76	1,521	16	4,597
	在	470	4,694	266	102	137	286	31	211	31	634	5	3,462
	不在	645	2,911	311	153	239	454	39	281	45	887	11	1,136
寿 都 町	計	723	2,770	477	170	192	420	28	180	18	325	8	1,675
	在	415	1,645	300	99	98	194	10	61	5	109	2	1,181
	不在	308	1,125	177	70	94	225	18	119	13	216	6	494
黒松内町	計	1,188	14,841	216	115	530	1,390	241	1,669	161	3,125	40	8,542
	在	392	3,772	83	44	173	458	72	491	57	1,026	7	1,753
	不在	796	11,069	133	71	357	932	169	1,178	104	2,099	33	6,789
蘭 越 町	計	1,804	20,370	430	220	783	2,123	287	1,994	257	4,746	47	11,287
	在	856	12,055	144	72	357	990	161	1,122	174	3,097	20	6,774
	不在	948	8,315	286	148	426	1,133	126	873	83	1,649	27	4,513
二セコ町	計	1,307	7,238	405	200	588	1,575	188	1,276	112	2,016	14	2,171
	在	518	3,077	148	74	242	656	79	548	43	821	6	978
	不在	789	4,160	257	126	346	919	109	728	69	1,195	8	1,193
真 狩 村	計	919	4,887	333	154	310	845	169	1,174	100	1,765	7	949
	在	363	2,632	84	39	136	375	86	604	52	910	5	703
	不在	556	2,255	249	114	174	470	83	570	48	855	2	245
留寿都村	計	876	5,512	231	105	371	1,025	145	1,010	122	2,114	7	1,258
	在	378	3,013	86	38	148	427	63	433	79	1,406	2	708
	不在	498	2,499	145	67	223	597	82	577	43	708	5	549
喜茂別町	計	1,220	9,759	268	137	525	1,642	255	1,762	153	2,609	19	3,610
	在	509	6,043	103	47	200	632	112	805	79	1,449	15	3,111
	不在	711	3,716	165	90	325	1,011	143	957	74	1,160	4	499
京 極 町	計	1,031	8,964	225	104	475	1,444	185	1,336	126	2,336	20	3,743
	在	338	4,220	75	35	126	381	67	490	59	1,063	11	2,251
	不在	693	4,744	150	69	349	1,063	118	846	67	1,273	9	1,492
俱知安町	計	1,384	8,708	408	212	609	1,673	220	1,519	129	2,369	18	2,934
	在	534	3,285	194	89	212	564	77	543	45	763	6	1,325
	不在	850	5,423	214	123	397	1,109	143	976	84	1,606	12	1,609
共 和 町	計	1,275	9,947	426	200	581	1,469	160	1,065	85	1,598	23	5,615
	在	668	3,890	248	115	300	720	77	523	36	677	7	1,855
	不在	607	6,058	178	86	281	749	83	541	49	922	16	3,760
岩 内 町	計	138	1,165	69	25	30	83	14	94	21	474	4	489
	在	102	846	50	21	22	60	10	65	18	410	2	291
	不在	36	319	19	4	8	22	4	29	3	65	2	198
泊 村	計	227	1,444	103	38	93	202	14	95	13	307	4	801
	在	190	984	90	34	78	170	11	73	9	218	2	489
	不在	37	460	13	5	15	32	3	22	4	89	2	312
神恵内村	計	309	1,349	143	56	126	296	23	166	15	300	2	531
	在	218	862	113	43	86	191	11	82	7	123	1	423
	不在	91	487	30	12	40	105	12	84	8	177	1	109
豊 浦 町	計	1,329	13,001	271	127	535	1,697	255	1,768	244	4,705	24	4,703
	在	508	6,390	103	40	185	552	90	652	120	2,367	10	2,779
	不在	821	6,611	168	87	350	1,145	165	1,116	124	2,338	14	1,924
洞爺湖町	計	918	7,172	329	156	364	943	130	857	77	1,471	18	3,746
	在	389	2,755	129	67	161	419	57	389	37	667	5	1,213
	不在	529	4,417	200	89	203	524	73	467	40	804	13	2,533
壮 警 町	計	806	7,261	182	90	314	893	173	1,178	122	2,290	15	2,810
	在	348	4,463	58	30	136	383	83	570	61	1,035	10	2,445
	不在	458	2,798	124	60	178	510	90	608	61	1,255	5	365
伊 達 市	計	1,356	13,651	341	168	551	1,460	240	1,575	190	3,336	34	7,112
	在	832	6,859	271	131	334	842	123	830	92	1,604	12	3,452
	不在	524	6,792	70	36	217	618	117	745	98	1,733	22	3,660
登 別 市	計	453	5,112	111	45	172	446	73	513	76	1,522	21	2,586
	在	297	3,196	64	25	122	314	51	357	47	896	13	1,604
	不在	156	1,916	47	20	50	132	22	156	29	626	8	982
室 蘭 市	計	475	1,971	233	103	203	447	25	174	11	225	3	1,022
	在	370	1,390	179	79	164	360	17	122	9	182	1	647
	不在	105	581	54	23	39	87	8	52	2	43	2	376

(注)在村には、森林所有者が森林の所在する市町村に居住している場合及び森林の所在する市町村におおよそ30分以内に到達可能な場合を含む。

(2) 森林経営計画の認定状況

単位 面積:ha

区分	森林面積合計	認定面積 一般民有林	認定面積 道有林	認定率	
総数	193,599	72,998	39,871	58%	
後志	島牧村	7,606	3,500	-	46%
	寿都町	5,573	1,792	2,808	83%
	黒松内町	22,112	8,988	7,267	74%
	蘭越町	35,020	15,141	14,648	85%
	ニセコ町	13,248	3,066	5,020	61%
	真狩村	6,568	2,129	1,672	58%
	留寿都村	5,512	1,939	-	35%
	喜茂別町	10,095	3,802	336	41%
	京極町	9,884	5,451	917	64%
	倶知安町	11,122	3,455	2,415	53%
	共和町	9,947	5,726	-	58%
	岩内町	1,165	225	-	19%
	泊村	1,444	645	-	45%
	神恵内村	1,349	426	-	32%
胆振	豊浦町	17,786	5,541	4,788	58%
	洞爺湖町	7,172	1,684	-	23%
	壮瞥町	7,261	3,594	-	49%
	伊達市	13,651	5,383	-	39%
	登別市	5,112	511	-	10%
室蘭市	1,971	2	-	0%	

(注) 令和4年3月31日時点の認定面積。

(3) 経営管理権及び経営管理実施権の認定状況

単位 面積:ha

市町村別	経営管理権		経営管理実施権		備考
	件数	面積	件数	面積	
胆振 室蘭市	1	2.30	-	-	

(注) 令和5年1月1日時点の認定面積。

(4) 森林組合の現況

区分	市町村 (地区)	組合員数 (人)	組合員所有森林面積 (ha)
後志	南しりべし森林組合	2,480	48,664
	ようてい森林組合		
胆振	豊浦町、洞爺湖町、壮瞥町、伊達市、室蘭市、登別市		

(注1)市町村(地区)は、組合定款に規定する市町村の区域。

(注2)森林組合現況調査一覧(令和2年度)による。

(5) 林業事業者等の現況

単位:事業体数、工場数

区分	森林組合		造林業		製材	テブ		木材・木製品製造業				計	
	総数	うち中核	上段:森林組合を除く 下段:森林組合を含む	素材生産業		総数	うち製材兼業	合単板	フローリング	集成材	プレカット		
後志	島牧村	-	-	(1) 1	-	-	-	-	-	-	-	-	-
	寿都町	-	-	-	-	-	-	-	-	-	-	-	-
	黒松内町	-	-	(1) 1	(1) 1	-	-	-	-	-	-	-	-
	蘭越町	1	1	(3) 4	(2) 3	-	-	-	-	-	-	-	-
	二セコ町	-	-	-	(1) 1	-	-	-	-	-	-	-	-
	真狩村	-	-	-	-	-	-	-	-	-	-	-	-
	留寿都村	-	-	-	(1) 1	1	1	1	-	-	-	-	1
	喜茂別町	-	-	-	(1) 1	-	1	-	-	-	-	-	1
	京極町	1	1	(2) 3	1	1	1	1	-	-	-	-	1
	倶知安町	-	-	(5) 5	(3) 3	-	-	-	-	-	-	-	-
	共和町	-	-	-	-	-	-	-	-	-	-	-	-
	岩内町	-	-	-	-	1	1	1	-	-	-	-	1
泊村	-	-	-	-	-	-	-	-	-	-	-	-	
神恵内村	-	-	-	-	-	-	-	-	-	-	-	-	
胆振	豊浦町	-	-	(3) 3	(1) 1	-	-	-	-	-	-	-	-
	洞爺湖町	-	-	-	-	-	-	-	-	-	-	-	-
	壮瞥町	-	-	(2) 2	-	1	1	1	-	-	-	-	1
	伊達市	1	1	-	(1) 2	-	-	-	-	-	-	-	-
	登別市	-	-	-	-	-	-	-	-	-	-	-	-
室蘭市	-	-	-	-	-	-	-	-	-	-	-	-	
計	3	(3)	(17) 20	(11) 14	4	5	(4)	-	-	-	-	5	

(注1)林業木材調調べによる。造林業及び素材生産業は令和3年度実績、木材・木製品製造業は令和3年度実績。

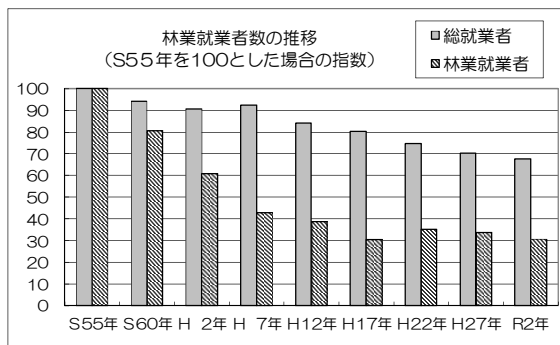
(注2)素材生産業上段の()は、森林組合を除いた事業体数の内数。

(6) 林業労働力の概況

単位:人

区分	総数		後志		胆振	
	総就業者	林業就業者	総就業者	林業就業者	総就業者	林業就業者
S55年	160,282	833	46,048	580	114,234	253
S60年	150,685	672	44,992	470	105,693	202
H 2年	145,131	507	43,011	363	102,120	144
H 7年	147,606	358	41,655	260	105,951	98
H12年	134,558	323	38,571	227	95,987	96
H17年	128,282	254	37,075	193	91,207	61
H22年	119,588	293	33,763	214	85,825	79
H27年	112,216	281	31,963	221	80,253	60
R2年	108,160	255	31,392	192	76,768	63

(注)各年度国勢調査報告による。



(7) 林業機械化の概況

単位 台数:台

機 械 種 名		台 数	説 明
索 道	重 量 式		素材の自重を利用して移送するもの
	動 力 式		動力を持って移送するもの
集 材 機	小 型	1	10PS未満のもの
	大 型	3	10PS以上のもの
モ ノ ケ ー ブ ル		3	ジグザク集材施設
リ モ コ ン ウ ィ ン チ		1	遠隔操作による小型可搬式木寄せ機
自 走 式 搬 器			架線上を走行し素材の巻き上げ及び移送を行う搬器
モ ノ レ ー ル			跨座式及び懸垂式
運 材 車		1	20PS未満のもの
		18	20PS以上のもの
ホ イ ール タ イ プ ト ラ ク タ		6	素材等を牽引して集材等の作業に用いる(車輪式のもの)
ク ロー ラ タ イ プ ト ラ ク タ		31	ホイールトラクタと同じ作業に用いる(履帯式のもの)
育 林 用 ト ラ ク タ			主として地拵え等の育林作業に用いる
フ ォ ー ク リ フ ト		4	素材を所定の高さへ積み込み、巻立等の作業を行う
フ ォ ー ク ロ ー ダ		2	土場等で素材の積み込み、巻立等の作業を行う
ク レ ーン	運 材 機 能 な し	6	素材等の吊り上げ、積み込み、巻立等の作業のみを行うもの (トラッククレーン、ホイールクレーン、クローラクレーン)
	運 材 機 能 あ り	13	クレーン作業と木材運搬を行うもの (クレーン付きトラック)
グ ラ ッ プ ル	運 材 機 能 な し	62	クレーンの先端部に材をつかむグラップルを装備 (グラップルローダ作業車)
	運 材 機 能 あ り	16	グラップルローダによる作業と木材の運搬を行うもの (グラップルローダ付きトラック)
ト ラ ク タ シ ョ ベ ル		5	木材の搬出、育林作業等に係る土木用のもの
シ ョ ベ ル 系 掘 削 機 械		27	木材の搬出、育林作業等に係る土木用のもの (バックホウ、パワーショベル等)
チ ェ ーン ソ ー		354	伐倒、枝払い、造材作業、育林作業等に用いる
チ ェ ーン ソ ー リ モ コ ン 装 置 付		1	リモコンチェーンソー架台
刈 払 機		333	地拵え、下刈等に用いるもの(携帯式のもの)
植 穴 堀 機		3	苗木を林地に植栽するのに用いる
動 力 枝 打 機	自 動 木 登 り 式		自動木登り式のもの
	背 負 い 式 等		背負い式等の上記以外のもの
苗 畑 用 ト ラ ク タ		14	苗畑において、耕うん、整地等に用いる
フ ェ ラ ー バ ン チ ャ		17	立木を伐倒、集積する自走式機械
ス キ ッ ダ		1	牽引式集材専用のトラクタ
プ ロ セ ッ サ		4	枝払い、玉切りする自走式機械
ハ ー ベ ス タ		44	伐倒、枝払い、玉切りする自走式機械
フ ォ ワ ー ダ		23	積載式集材専用車両
タ ワ ー ヤ ー ダ			元柱を具備した自走式集材機械
グ ラ ッ プ ル ソ ー		21	巻立、玉切りする自走式機械
樹 木 粉 砕 機		8	伐倒木、伐根、枝条等を粉砕する機械

(注) 林業木材課調べによる(令和3年3月31日現在)。

4 林業グループ

(1)林業グループ

グループ名		設立年	会員数
後志	蘭越町林業後継者グループ	昭和50年	17
	京極町林友会	平成元年	15
胆振	山倫交流会	平成11年	16

(注)令和4年4月1日現在。

5 前計画の実行状況

(1) 民有林計

ア 伐採立木材積

単位 材積:千m³、歩合:%

区分	計画			実行			実行歩合			
	計	主伐	間伐	計	主伐	間伐	計	主伐	間伐	
総数	計	956	309	647	605	363	242	63	118	37
	針葉樹	908	265	643	483	326	157	53	123	24
	広葉樹	49	45	4	122	37	85	249	82	2,125
人工林	計	908	264	644	505	330	175	56	125	27
	針葉樹	907	264	643	483	326	157	53	123	24
	広葉樹	1	-	1	22	4	18	2,200	-	1,800
天然林	計	48	45	3	100	33	67	208	73	2,233
	針葉樹	1	1	-	-	-	-	-	-	-
	広葉樹	48	45	3	100	33	67	208	73	2,233

(注1)計画は、前計画の前半5ヶ年分に対応する数量である(以下同じ)。

(注2)実行は、(平成29年度から令和2年度までの実績)×5/4を計上している(以下同じ)。

イ 伐採面積

単位 面積:ha、歩合:%

区分	計画			実行			実行歩合		
	計	主伐	間伐	計	主伐	間伐	計	主伐	間伐
総数	17,271	2,363	14,908	9,044	2,034	7,010	52	86	47
人工林	16,033	1,196	14,837	5,174	1,483	3,691	32	124	25
天然林	1,238	1,167	71	3,870	551	3,319	313	47	4,675

ウ 人工造林・天然更新別面積

単位 面積:ha、歩合:%

区分	計画	実行	実行歩合
人工造林	2,119	2,394	113
再造林	1,359	1,695	125
拡大造林	657	600	91
樹下植栽	103	98	95
天然更新	1,462	390	27

(注)「拡大造林」は、天然林伐採跡地及び未立木地への造林である。

エ 保安施設の数量

(ア)保安林の指定又は解除の面積

単位 面積:ha、歩合:%

区分	指定			解除		
	計画	実行	実行歩合	計画	実行	実行歩合
水源涵養のため	107	3	3	-	-	-
災害防備のため	5	3	60	-	-	-
保健、風致の保存等のため	-	-	-	-	-	-

(イ)保安施設地区の指定

該当なし

(ウ)治山事業の数量

単位 歩合:%

区分	計画	実行	実行歩合
治山事業施行地区数	27	35	130

(2)一般民有林
ア 伐採立木材積

単位 材積:千m³、歩合:%

区分	計画			実行			実行歩合			
	計	主伐	間伐	計	主伐	間伐	計	主伐	間伐	
総数	計	832	242	590	447	258	189	54	107	32
	針葉樹	785	198	587	325	221	104	41	112	18
	広葉樹	48	45	3	122	37	85	254	82	2,833
人工林	計	784	197	587	347	225	122	44	114	21
	針葉樹	784	197	587	325	221	104	41	112	18
	広葉樹	-	-	-	22	4	18	-	-	-
天然林	計	48	45	3	100	33	67	208	73	2,233
	針葉樹	1	1	-	-	-	-	-	-	-
	広葉樹	48	45	3	100	33	67	208	73	2,233

(注1)計画は、前計画の前半5ヶ年分に対応する数量である(以下同じ)。

(注2)実行は、(平成30年度から令和3年度までの実績)×5/4を計上している(以下同じ)。

イ 伐採面積

単位 面積:ha、歩合:%

区分	計画			実行			実行歩合		
	計	主伐	間伐	計	主伐	間伐	計	主伐	間伐
総数	16,207	1,979	14,228	7,934	1,506	6,428	49	76	45
人工林	14,969	812	14,157	4,064	955	3,109	27	118	22
天然林	1,238	1,167	71	3,870	551	3,319	313	47	4,675

ウ 人工造林・天然更新別面積

単位 面積:ha、歩合:%

区分	計画	実行	実行歩合
人工造林	1,464	1,538	105
再造林	704	840	119
拡大造林	657	600	91
樹下植栽	103	98	95
天然更新	1,462	390	27

(注)「拡大造林」は、天然林伐採跡地及び未立木地への造林である。

エ 保安施設の数量

(ア)保安林の指定又は解除の面積

単位 面積:ha、歩合:%

区分	指定			解除		
	計画	実行	実行歩合	計画	実行	実行歩合
水源涵養のため	107	3	3	-	-	-
災害防備のため	5	3	60	-	-	-
保健、風致の保存等のため	-	-	-	-	-	-

(イ)保安施設地区の指定

該当なし

(ウ)治山事業の数量

単位 歩合:%

区分	計画	実行	実行歩合
治山事業施行地区数	18	20	111

(3)道有林

ア 伐採立木材積

単位 材積:千m³、歩合:%

区分	計画			実行			実行歩合			
	計	主伐	間伐	計	主伐	間伐	計	主伐	間伐	
総数	計	124	67	57	158	105	53	127	157	93
	針葉樹	123	67	56	158	105	53	128	157	95
	広葉樹	1	-	1	-	-	-	-	-	-
人工林	計	124	67	57	158	105	53	127	157	93
	針葉樹	123	67	56	158	105	53	128	157	95
	広葉樹	1	-	1	-	-	-	-	-	-
天然林	計	-	-	-	-	-	-	-	-	-
	針葉樹	-	-	-	-	-	-	-	-	-
	広葉樹	-	-	-	-	-	-	-	-	-

(注1)計画は、前計画の前半5ヶ年分に対応する数量である(以下同じ)。

(注2)実行は、(平成30年度から令和3年度までの実績)×5/4を計上している(以下同じ)。

イ 伐採面積

単位 面積:ha、歩合:%

区分	計画			実行			実行歩合		
	計	主伐	間伐	計	主伐	間伐	計	主伐	間伐
総数	1,064	384	680	1,110	528	582	104	138	86
人工林	1,064	384	680	1,110	528	582	104	138	86
天然林	-	-	-	-	-	-	-	-	-

ウ 人工造林・天然更新別面積

単位 面積:ha、歩合:%

区分	計画	実行	実行歩合
人工造林	655	855	131
再造林	655	855	131
拡大造林	-	-	-
樹下植栽	-	-	-
天然更新	-	-	-

(注)「拡大造林」は、天然林伐採跡地及び未立木地への造林である。

エ 保安施設の数

(ア)保安林の指定又は解除の面積

単位 面積:ha、歩合:%

区分	指定			解除		
	計画	実行	実行歩合	計画	実行	実行歩合
水源涵養のため	-	-	-	-	-	-
災害防備のため	-	-	-	-	-	-
保健、風致の保存等のため	-	-	-	-	-	-

(イ)保安施設地区の指定

該当なし

(ウ)治山事業の数

単位 歩合:%

区分	計画	実行	実行歩合
治山事業施行地区数	9	15	167

6 林地の異動状況(地域森林計画の対象森林)

(1) 森林から森林以外への異動(平成29年～令和3年)

単位 面積:ha

区 分	農用地	レジャー施設	その他	他省所管	総数
民有林計	19	4	105	4	132
一般民有林	19	4	104	4	131
道 有 林	-	-	0	0	1

(注)森林区域の精査による異動は計上していない。

(2) 森林以外から森林への異動(平成29年～令和3年)

単位 面積:ha

区 分	農用地	原野	その他	他省所管	総数
民有林計	47	26	5	0	78
一般民有林	47	26	5	0	78
道 有 林	-	-	-	-	-

(注)森林区域の精査による異動は計上していない。

7 森林資源の推移

(1) 民有林計

ア 分期別伐採造林計画

単位 材積:千m³、面積:ha

区分		I	II	III	IV	V	VI	VII	VIII	
伐採立木材積	総数	計	1,016	871	959	1,086	1,187	1,349	1,534	1,768
		針葉樹	978	824	905	1,011	1,116	1,271	1,447	1,547
		広葉樹	38	47	54	75	71	77	87	221
	主伐	計	408	417	501	646	783	949	1,137	1,405
		針葉樹	375	376	453	579	719	880	1,051	1,184
		広葉樹	33	41	48	68	64	70	87	221
	間伐	計	608	454	459	439	404	399	397	362
		針葉樹	603	448	452	432	396	391	396	362
		広葉樹	5	6	6	7	7	8	1	0
造林面積	計	4,127	4,843	5,946	5,133	5,721	6,263	7,029	12,006	
	人工造林	2,453	2,789	3,620	2,480	2,866	3,280	3,716	4,062	
	天然更新	1,674	2,054	2,326	2,653	2,855	2,982	3,313	7,944	

(注)各分期は令和5年度から5年ごとの期間である。

イ 分期別期首資源表

(ア) 面積の推移

単位 面積:ha

区分		I	II	III	IV	V	VI	VII	VIII
総数		193,599	193,599	193,599	193,599	193,599	193,599	193,599	193,599
人工林	計	47,365	48,217	49,105	50,539	50,456	50,371	50,279	50,182
	育成単層林	43,490	43,829	44,206	45,166	44,610	44,053	43,487	42,916
	育成複層林	3,875	4,388	4,900	5,373	5,846	6,319	6,792	7,265
天然林	計	140,254	140,275	140,295	140,316	140,336	140,357	140,379	140,402
	育成単層林	279	297	316	338	361	385	410	437
	育成複層林	18,066	18,068	18,070	18,071	18,072	18,073	18,075	18,075
	天然生林	121,909	121,910	121,909	121,907	121,904	121,900	121,895	121,890
無立木地	計	5,979	5,107	4,199	2,745	2,807	2,870	2,941	3,016
	人工林伐採跡地	567	403	202	223	305	389	480	574
	天然林伐採跡地	1,520	1,377	1,234	925	915	906	896	887
	未立木地	3,892	3,328	2,763	1,597	1,587	1,576	1,566	1,555

(イ) 蓄積の推移

単位 蓄積:千m³

区分		I	II	III	IV	V	VI	VII	VIII
総数		21,554	22,803	24,183	24,607	25,717	26,699	27,452	27,657
人工林	計	9,659	10,132	10,759	10,455	10,833	11,071	11,052	10,534
	育成単層林	8,949	9,409	9,927	9,507	9,771	9,892	9,752	9,113
	育成複層林	710	724	832	948	1,063	1,179	1,299	1,421
天然林	計	11,894	12,671	13,424	14,152	14,884	15,628	16,401	17,123
	育成単層林	18	28	24	24	28	31	34	38
	育成複層林	1,801	1,955	2,111	2,254	2,401	2,556	2,721	2,814
	天然生林	10,075	10,688	11,289	11,874	12,454	13,041	13,645	14,271

(2)一般民有林
ア 分期別伐採造林計画

単位 材積:千m³、面積:ha

区分		I	II	III	IV	V	VI	VII	VIII	
伐採立木材積	総数	計	868	734	823	950	1,052	1,214	1,399	1,633
		針葉樹	829	687	769	875	981	1,136	1,312	1,412
		広葉樹	38	47	54	75	71	77	87	221
	主伐	計	296	314	403	550	688	856	1,045	1,315
		針葉樹	263	273	355	483	624	787	959	1,094
		広葉樹	33	41	48	68	64	70	87	221
	間伐	計	571	420	421	399	364	357	354	317
		針葉樹	566	414	414	392	356	349	353	317
		広葉樹	5	6	6	7	7	8	1	0
造林面積	計	3,354	3,936	5,139	4,359	4,979	5,554	6,354	11,363	
	人工造林	1,680	1,882	2,813	1,706	2,124	2,571	3,041	3,419	
	天然更新	1,674	2,054	2,326	2,653	2,855	2,982	3,313	7,944	

(注)各分期は令和5年度から5年ごとの期間である。

イ 分期別期首資源表
(ア)面積の推移

単位 面積:ha

区分		I	II	III	IV	V	VI	VII	VIII
総数		152,726	152,726	152,726	152,726	152,726	152,726	152,726	152,726
人工林	計	41,707	42,452	43,340	44,774	44,691	44,606	44,514	44,417
	育成単層林	39,025	39,569	40,256	41,492	41,212	40,930	40,640	40,345
	育成複層林	2,682	2,883	3,085	3,282	3,479	3,677	3,874	4,071
天然林	計	105,721	105,741	105,761	105,782	105,802	105,823	105,845	105,868
	育成単層林	279	297	316	338	361	385	410	437
	育成複層林	15,676	15,677	15,679	15,680	15,681	15,682	15,684	15,684
	天然生林	89,766	89,767	89,766	89,764	89,761	89,757	89,752	89,747
無立木地	計	5,298	4,533	3,625	2,171	2,233	2,296	2,367	2,442
	人工林伐採跡地	460	403	202	223	305	389	480	574
	天然林伐採跡地	1,520	1,377	1,234	925	915	906	896	887
	未立木地	3,318	2,754	2,189	1,023	1,013	1,002	992	981

(イ)蓄積の推移

単位 蓄積:千m³

区分		I	II	III	IV	V	VI	VII	VIII
総数		17,128	18,217	19,369	19,564	20,445	21,201	21,725	21,702
人工林	計	8,763	9,285	9,892	9,568	9,926	10,145	10,106	9,568
	育成単層林	8,280	8,760	9,322	8,945	9,253	9,417	9,321	8,725
	育成複層林	483	526	570	623	674	728	784	843
天然林	計	8,365	8,932	9,477	9,996	10,519	11,056	11,620	12,134
	育成単層林	18	28	24	24	28	31	34	38
	育成複層林	1,601	1,741	1,885	2,015	2,149	2,292	2,444	2,525
	天然生林	6,746	7,163	7,568	7,957	8,341	8,733	9,141	9,571

(3)道有林

ア 分期別伐採造林計画

単位 材積:千 m^3 、面積:ha

区分		I	II	III	IV	V	VI	VII	VIII	
伐採 立木 材積	総数	計	149	137	136	136	135	135	135	135
		針葉樹	149	137	136	136	135	135	135	135
		広葉樹	-	-	-	-	-	-	-	-
	主伐	計	112	103	98	96	95	93	92	90
		針葉樹	112	103	98	96	95	93	92	90
		広葉樹	-	-	-	-	-	-	-	-
	間伐	計	37	34	38	40	40	42	43	45
		針葉樹	37	34	38	40	40	42	43	45
		広葉樹	-	-	-	-	-	-	-	-
造林 面積	計	773	907	807	774	742	709	675	643	
	人工造林	773	907	807	774	742	709	675	643	
	天然更新	-	-	-	-	-	-	-	-	

(注)各分期は令和5年度から5年ごとの期間である。

イ 分期別期首資源表

(ア)面積の推移

単位 面積:ha

区分		I	II	III	IV	V	VI	VII	VIII
総数		40,873	40,873	40,873	40,873	40,873	40,873	40,873	40,873
人工林	計	5,658	5,765	5,765	5,765	5,765	5,765	5,765	5,765
	育成単層林	4,465	4,260	3,950	3,674	3,398	3,123	2,847	2,571
	育成複層林	1,193	1,505	1,815	2,091	2,367	2,642	2,918	3,194
天然林	計	34,534	34,534	34,534	34,534	34,534	34,534	34,534	34,534
	育成単層林	-	-	-	-	-	-	-	-
	育成複層林	2,391	2,391	2,391	2,391	2,391	2,391	2,391	2,391
	天然生林	32,143	32,143	32,143	32,143	32,143	32,143	32,143	32,143
無立木 地	計	681	574	574	574	574	574	574	574
	人工林伐採跡地	107	-	-	-	-	-	-	-
	天然林伐採跡地	-	-	-	-	-	-	-	-
	未立木地	574	574	574	574	574	574	574	574

(イ)蓄積の推移

単位 蓄積:千 m^3

区分		I	II	III	IV	V	VI	VII	VIII
総数		4,426	4,586	4,814	5,043	5,272	5,498	5,727	5,955
人工林	計	897	847	867	887	907	926	946	966
	育成単層林	669	649	605	562	518	475	431	388
	育成複層林	227	198	262	325	389	451	515	578
天然林	計	3,529	3,739	3,947	4,156	4,365	4,572	4,781	4,989
	育成単層林	-	-	-	-	-	-	-	-
	育成複層林	201	214	226	239	252	264	277	289
	天然生林	3,329	3,525	3,721	3,917	4,113	4,308	4,504	4,700

8 その他

(1) 計画量の考え方

ア 基本方針

森林・林業基本計画及び全国森林計画により定められた森林の区分の施業方法に基づき、北海道森林づくり条例の基本理念や北海道森林づくり基本計画の長期的な目標を踏まえ、地域の社会的・経済的条件を勘案し、計画量を定めた。道有林については、これらに加え道有林基本計画を踏まえて計画量を定めた。

イ 計画量の算定方法

(ア) 一般民有林

森林の有する機能の高低、森林の樹種・齢級構成、伐採実績などを勘案し、マクロ的な計算方法により計画量を算定している。

a 特に、水源涵養機能の高度発揮が求められる森林

対象資源	作業種	種類	伐採種	伐採方法	更新方法
人工林	主伐	カラ類	皆伐	伐期は概ね60年(木材等生産の伐期に対し10年加算)	人工造林 又は天然更新
		トド類		伐期は概ね60年(木材等生産の伐期に対し10年加算)	
		カラ類	択伐	伐期は概ね50年 択伐率30%	人工造林
		トド類		伐期は概ね50年 択伐率30%	
	間伐	カラ類	—	6~10齢級の間に3回実施 間伐率20%	—
		トド類	—	4~8齢級の間に4回実施 間伐率20%	
天然林	主伐	育成複層林	択伐	伐期は概ね90年 択伐率20% 回帰年30年	天然更新
		天然生林	皆伐	伐期は概ね90年	
			択伐	伐期は概ね90年 択伐率20% 回帰年40年	
	間伐	育成複層林	—	12~17齢級の間に1回実施 間伐率15%	—
		—	—	—	—
無立木地	—	人工林伐採跡	—	—	人工造林
		天然林伐採跡	—	—	天然更新
		未立木地	—	—	

b 特に、山地災害防止機能/土壤保全機能、快適環境形成機能、保健・レクリエーション機能、文化機能及び生物多様性保全機能の高度発揮が求められる森林

対象資源	作業種	種類	施業方法等	伐採方法	更新方法
人工林	主伐	カラ類	長伐期 (皆伐)	伐期は概ね70年(木材等生産の伐期に対し20年加算)	人工造林
		トド類		伐期は概ね70年(木材等生産の伐期に対し20年加算)	
		カラ類	複層林 (択伐)	伐期は概ね50年 択伐率30%	天然更新 山地/土壤にあっては人工造林による
		トド類		伐期は概ね50年 択伐率30%	
	間伐	カラ類	—	6~10齢級の間に3回実施 間伐率20%	—
		トド類	—	4~8齢級の間に4回実施 間伐率20%	
天然林	主伐	育成複層林	択伐	伐期は概ね80年 択伐率20% 回帰年30年	天然更新
		天然生林	—	伐期は概ね80年 択伐率20% 回帰年40年	
	間伐	育成複層林	—	10~15齢級の間に1回実施 間伐率15%	—
無立木地	—	人工林伐採跡	—	—	人工造林
		天然林伐採跡	—	—	天然更新
		未立木地	—	—	

c 特に、木材等生産機能の高度発揮が求められる森林

対象資源	作業種	樹種・林種等	伐採種	伐採方法	更新方法
人工林	主伐	カラ類	皆伐	伐期は概ね50年	人工造林
		トド類		伐期は概ね50年	
	間伐	カラ類	—	6~10齢級の間に3回実施 間伐率20%	—
		トド類	—	4~8齢級の間に4回実施 間伐率20%	
天然林	主伐	育成単層林(萌芽林)	皆伐	伐期は概ね25年	天然更新
		育成複層林	択伐	伐期は概ね80年 択伐率20% 回帰年30年	
		天然生林	皆伐	伐期は概ね80年	
			択伐	伐期は概ね80年 択伐率20% 回帰年40年	
	間伐	育成複層林	—	10~15齢級の間に1回実施 間伐率15%	—
無立木地	—	人工林伐採跡	—	—	人工造林
		天然林伐採跡	—	—	天然更新
		未立木地	—	—	

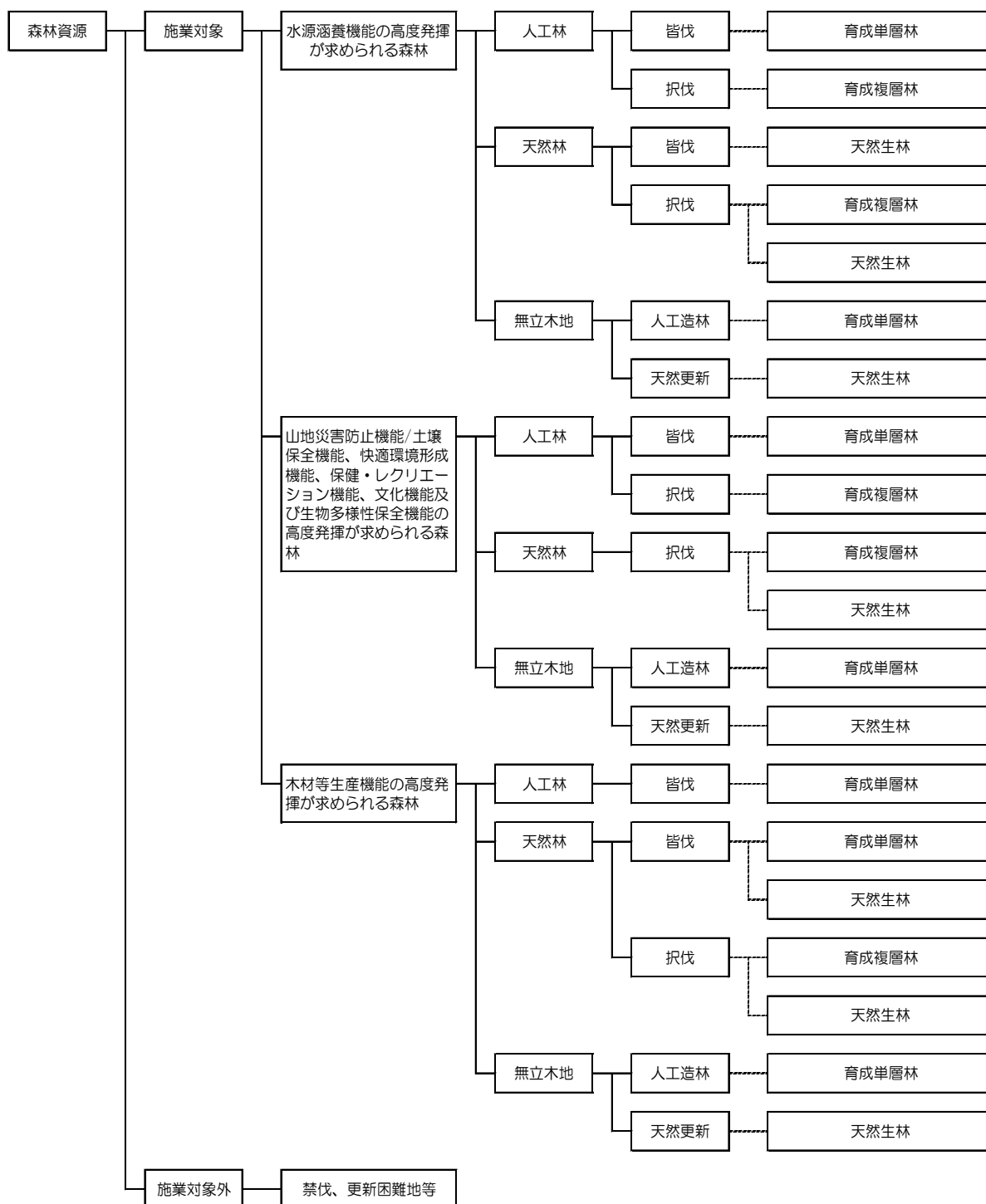
(注1) 法令により禁伐になっている森林及び更新困難地等は伐採対象から除く。また、天然林については、疎密度やヘクタール当たり蓄積の低い森林、林道から離れている森林については伐採対象から除く。

(注2) トド類はトドマツ、トウヒ、エゾマツ、ヒバ、スギ、ヤチダモであり、カラ類はトド類以外のものである。

(注3) 山地災害防止機能/土壤保全機能の高度発揮が求められる森林については、伐採後に確実に更新を図る観点から、更新方法は人工造林(樹下植栽)としている。

(注4) 木材等生産林の人工林における伐期は、計画事項の主伐時期に関する目安を参考にしている。

※ 一般民有林の施業体系



(イ) 道有林

道有林基本計画及び整備管理計画に基づいて、管理区ごとに計画量を算定した。

(2)前後期別計画量(前期5年+後期5年)

ア 民有林計

(ア)伐採立木材積

単位 材積:千m³

区分		伐採計			主伐			間伐		
		計	針葉樹	広葉樹	計	針葉樹	広葉樹	計	針葉樹	広葉樹
総数	計	1,887	1,802	85	825	751	74	1,062	1,051	11
	前期	1,016	978	38	408	375	33	608	603	5
	後期	871	824	47	417	376	41	454	448	6
人工林	計	1,802	1,802	-	751	751	-	1,051	1,051	-
	前期	978	978	-	375	375	-	603	603	-
	後期	824	824	-	376	376	-	448	448	-
天然林	計	85	-	85	74	-	74	11	-	11
	前期	38	-	38	33	-	33	5	-	5
	後期	47	-	47	41	-	41	6	-	6

(イ)伐採面積

単位 面積:ha

区分		伐採計	主伐	間伐
		計	24,934	7,059
総数	前期	13,156	3,331	9,825
	後期	11,778	3,728	8,050
人工林	計	20,732	3,501	17,231
	前期	11,263	1,742	9,521
	後期	9,469	1,759	7,710
天然林	計	4,202	3,558	644
	前期	1,893	1,589	304
	後期	2,309	1,969	340

(ウ)人工造林・天然更新面積

単位 面積:ha

区分	計	人工造林				天然更新
		計	再造林	拡大造林	樹下植	
総数	8,970	5,242	3,623	1,376	243	3,728
前期	4,127	2,453	1,657	688	108	1,674
後期	4,843	2,789	1,966	688	135	2,054

(注)「拡大造林」は、天然林伐採跡地及び未立木地への造林である。

イ 一般民有林
(ア)伐採立木材積

単位 材積:千m³

区分		伐採計			主伐			間伐		
		計	針葉樹	広葉樹	計	針葉樹	広葉樹	計	針葉樹	広葉樹
総数	計	1,601	1,516	85	610	536	74	991	980	11
	前期	867	829	38	296	263	33	571	566	5
	後期	734	687	47	314	273	41	420	414	6
人工林	計	1,516	1,516	-	536	536	-	980	980	-
	前期	829	829	-	263	263	-	566	566	-
	後期	687	687	-	273	273	-	414	414	-
天然林	計	85	-	85	74	-	74	11	-	11
	前期	38	-	38	33	-	33	5	-	5
	後期	47	-	47	41	-	41	6	-	6

(イ)伐採面積

単位 面積:ha

区分		伐採計	主伐	間伐
総数	計	22,832	5,671	17,161
	前期	12,087	2,643	9,444
	後期	10,745	3,028	7,717
人工林	計	18,630	2,113	16,517
	前期	10,194	1,054	9,140
	後期	8,436	1,059	7,377
天然林	計	4,202	3,558	644
	前期	1,893	1,589	304
	後期	2,309	1,969	340

(ウ)人工造林・天然更新面積

単位 面積:ha

区分	計	人工造林				天然更新
		計	再造林	拡大造林	樹下植	
総数	7,290	3,562	1,943	1,376	243	3,728
前期	3,354	1,680	884	688	108	1,674
後期	3,936	1,882	1,059	688	135	2,054

(注)「拡大造林」は、天然林伐採跡地及び未立木地への造林である。

ウ 道有林

(ア)伐採立木材積

単位 材積:千m³

区分		伐採計			主伐			間伐		
		計	針葉樹	広葉樹	計	針葉樹	広葉樹	計	針葉樹	広葉樹
総数	計	286	286	-	215	215	-	71	71	-
	前期	149	149	-	112	112	-	37	37	-
	後期	137	137	-	103	103	-	34	34	-
人工林	計	286	286	-	215	215	-	71	71	-
	前期	149	149	-	112	112	-	37	37	-
	後期	137	137	-	103	103	-	34	34	-
天然林	計	-	-	-	-	-	-	-	-	-
	前期	-	-	-	-	-	-	-	-	-
	後期	-	-	-	-	-	-	-	-	-

(イ)伐採面積

単位 面積:ha

区分		伐採計	主伐	間伐
総数	計	2,102	1,388	714
	前期	1,069	688	381
	後期	1,033	700	333
人工林	計	2,102	1,388	714
	前期	1,069	688	381
	後期	1,033	700	333
天然林	計	-	-	-
	前期	-	-	-
	後期	-	-	-

(ウ)人工造林・天然更新面積

単位 面積:ha

区分	計	人工造林				天然更新
		計	再造林	拡大造林	樹下植	
総数	1,680	1,680	1,680	-	-	-
前期	773	773	773	-	-	-
後期	907	907	907	-	-	-

(注)「拡大造林」は、天然林伐採跡地及び未立木地への造林である。

(3) 持続的伐採可能量

ア 主伐(皆伐)上限量の目安(年間)

単位 材積:千m³

主伐(皆伐)上限量の目安
378

イ 持続的可能伐採量(年間)

単位 再造林率:% 材積:千m³

再造林率	持続的伐採可能量	間伐立木材積	合計
100	378	106	484
90	340		446
80	302		408
70	265		371
60	227		333
50	189		295
40	151		257
30	113		219
20	76		182
10	38		144