

(仮称) 北海道八雲町風力発電事業
環境影響評価方法書に対する
1次質問事項及び事業者回答

別 添 資 料

この地図の作成に当たっては、国土地理院発行の電子地形図 25000、電子地形図 20 万及び基盤
地図情報を加工して作成した。

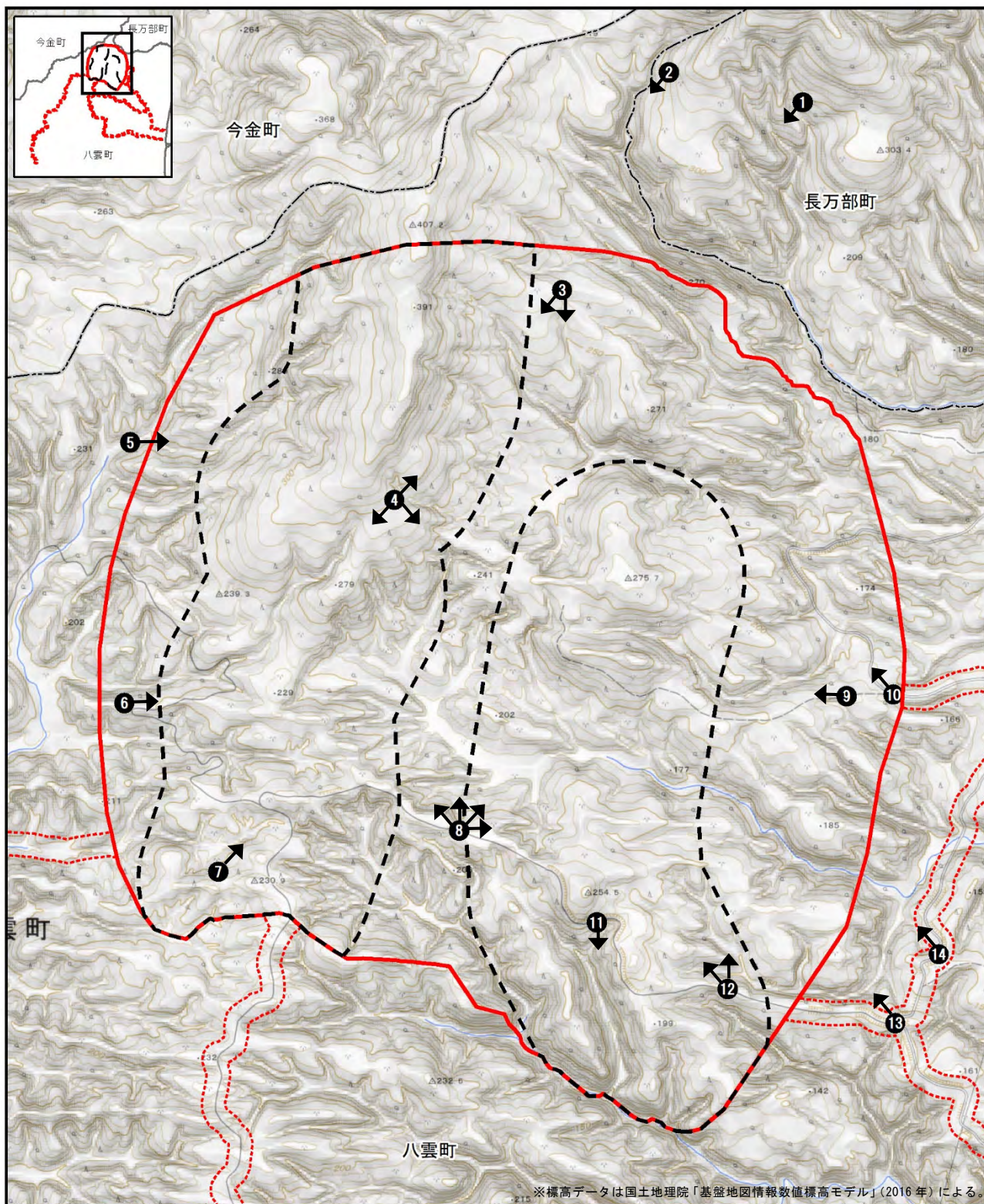
目次

	ページ
【別添資料 2-1】 <非公開資料>	1
【別添資料 2-2】	2
【別添資料 3-9】	11
【別添資料 3-10】	16
【別添資料 6-16②】	18
【別添資料 6-19④】	19
【別添資料 6-41】	20
【別添資料 6-43②】	21
【別添資料 6-43③】	22

【別添資料 2-1】<非公開資料>

<風力発電機の配置計画は事業機密情報のため、非公開>

【別添資料 2-2】



凡例

- 対象事業実施区域
- 対象事業実施区域(搬入路等)
- 風力発電機配置検討範囲
- 行政区域
- ➔ 表 2.2-2 の写真撮影の位置・方向

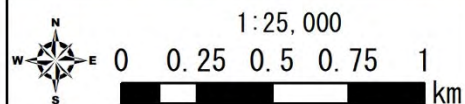
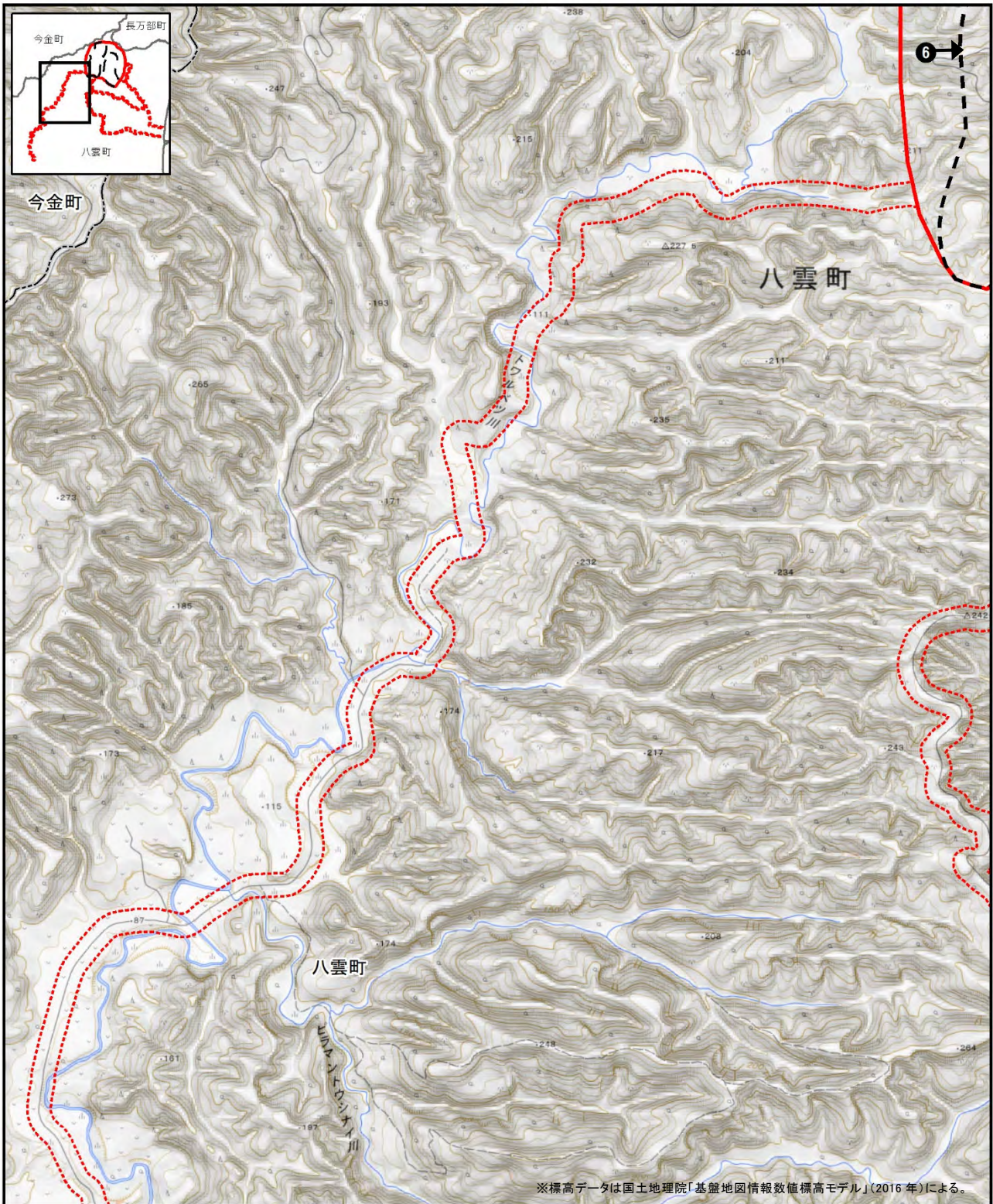


図 2.2-1 (2)

対象事業実施区域の位置及びその
周囲の状況(詳細図1)

【別添資料 2-2】



凡例

- 対象事業実施区域
- 対象事業実施区域(搬入路等)
- 風力発電機配置検討範囲
- 行政区域
- ➔ 表 2.2-2 の写真撮影の位置・方向

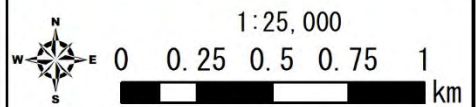
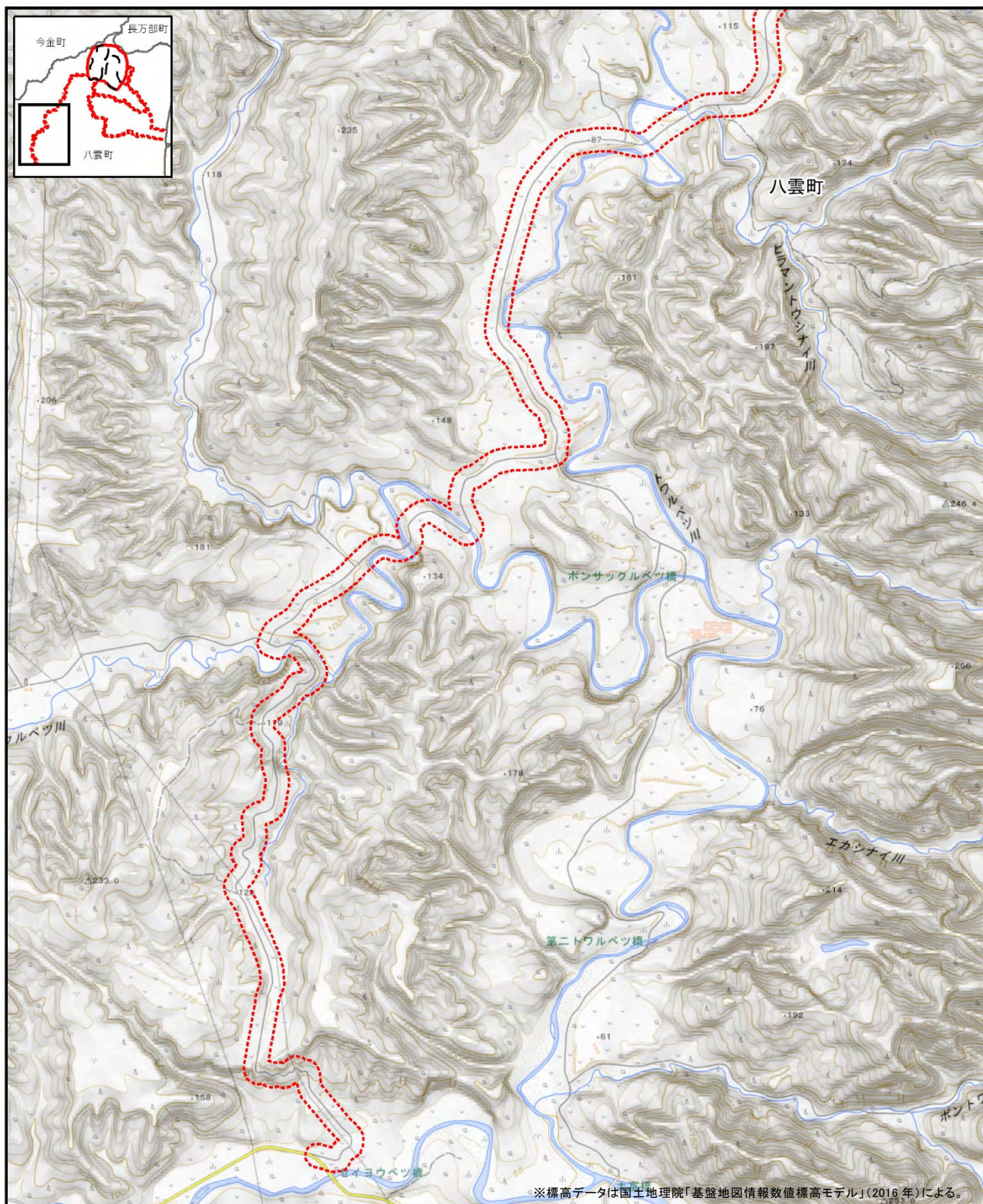


図 2.2-1 (3)

対象事業実施区域の位置及びその周囲の状況(詳細図2)

【別添資料 2-2】



凡例

- 対象事業実施区域
- 対象事業実施区域(搬入路等)
- 風力発電機配置検討範囲

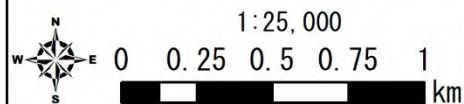
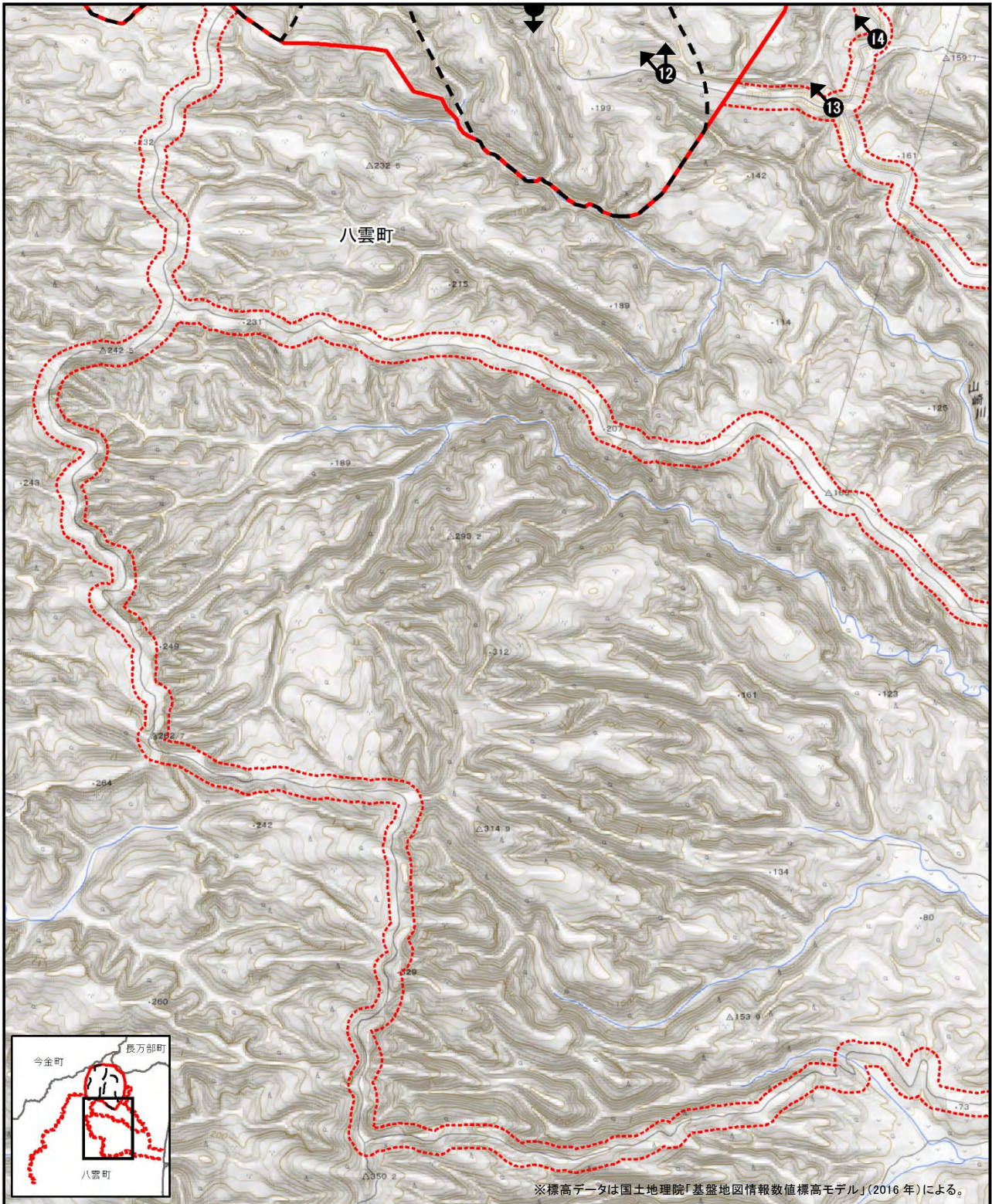


図 2.2-1 (4)

対象事業実施区域の位置及びその
周囲の状況(詳細図 3)

【別添資料 2-2】



※標高データは国土地理院「基盤地図情報数値標高モデル」(2016年)による。

凡例

- 対象事業実施区域
- 対象事業実施区域(搬入路等)
- 風力発電機配置検討範囲
- 表 2.2-2 の写真撮影の位置・方向

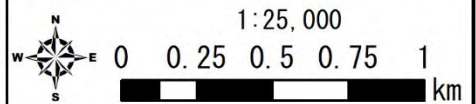
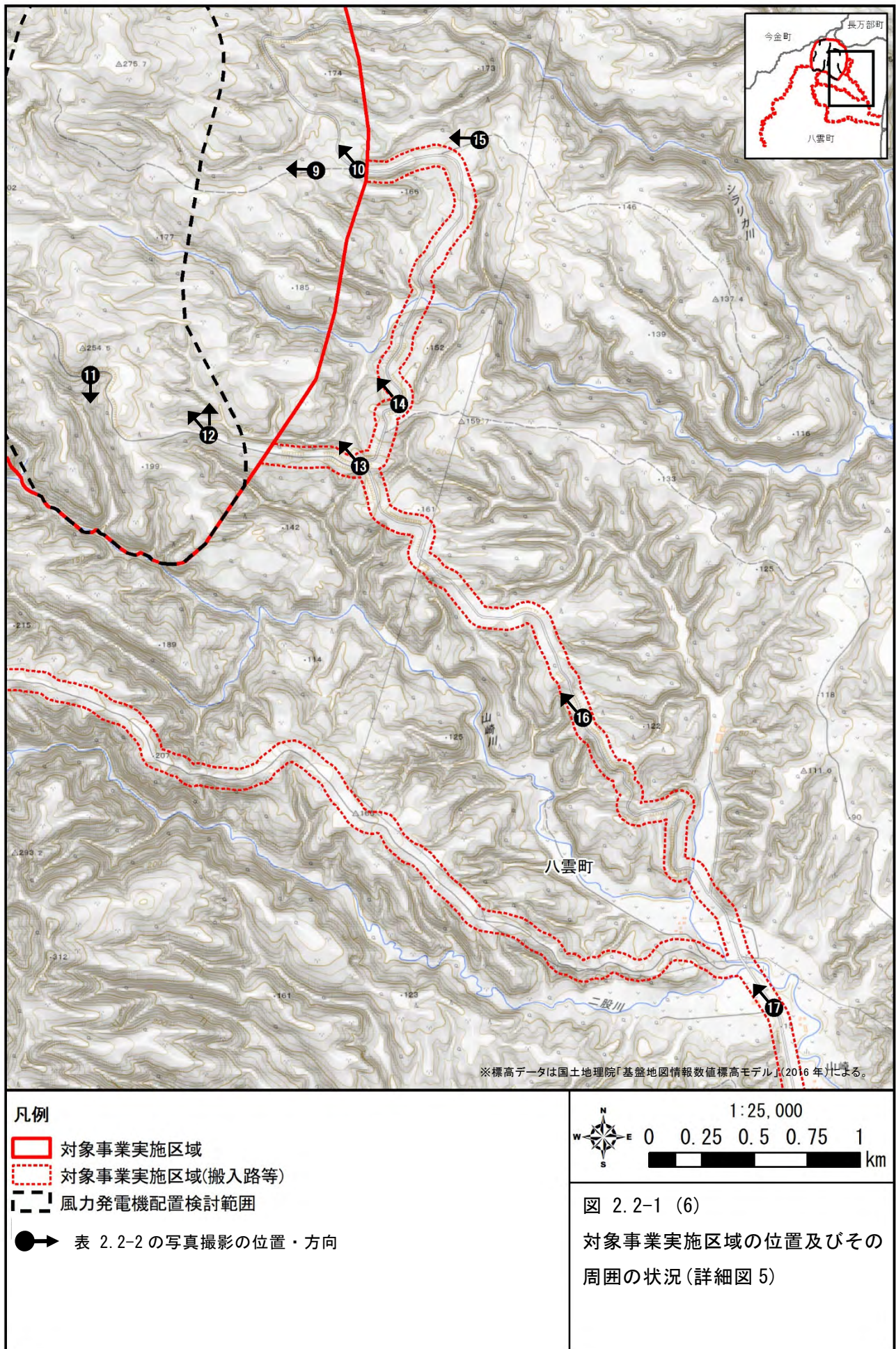
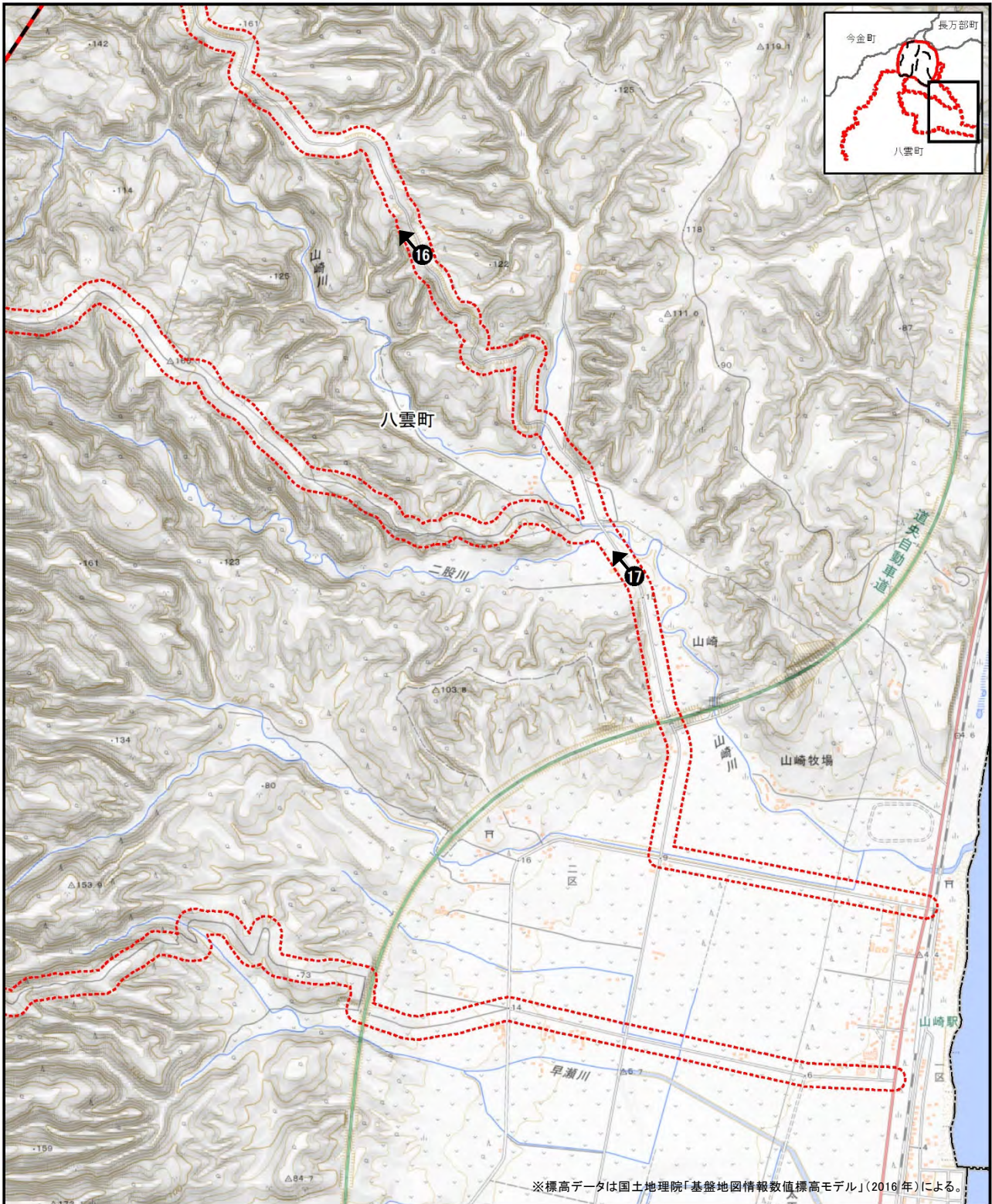


図 2.2-1 (5)
対象事業実施区域の位置及びその
周囲の状況(詳細図 4)

【別添資料 2-2】



【別添資料 2-2】



※標高データは国土地理院「基盤地図情報数値標高モデル」(2016年)による。

凡例

- 対象事業実施区域
- 対象事業実施区域(搬入路等)
- 風力発電機配置検討範囲
- 表 2.2-2 の写真撮影の位置・方向

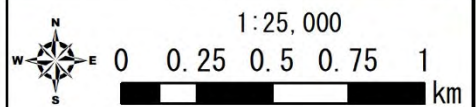


図 2.2-1 (7)

対象事業実施区域の位置及びその周囲の状況(詳細図 6)