

図 2次 Q3-2(28-2) 環境省・山階鳥類研究所 鳥類標識調査 (2020年、天狗山)



図 2 次 Q3-2 (28-3) 環境省・山階鳥類研究所 鳥類標識調査 (2020 年、天狗山)

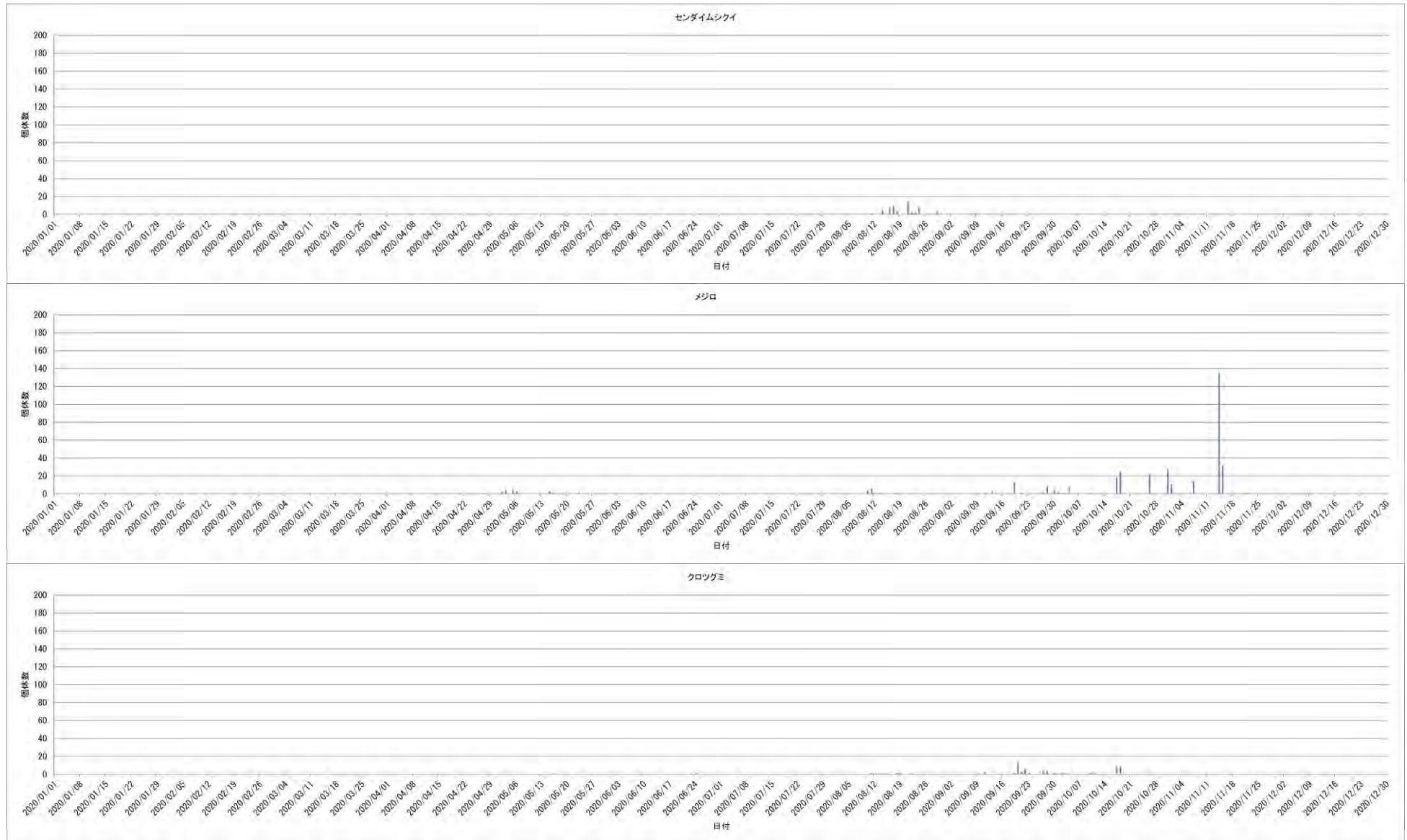


図 2次 Q3-2(28-4) 環境省・山階鳥類研究所 鳥類標識調査 (2020年、天狗山)

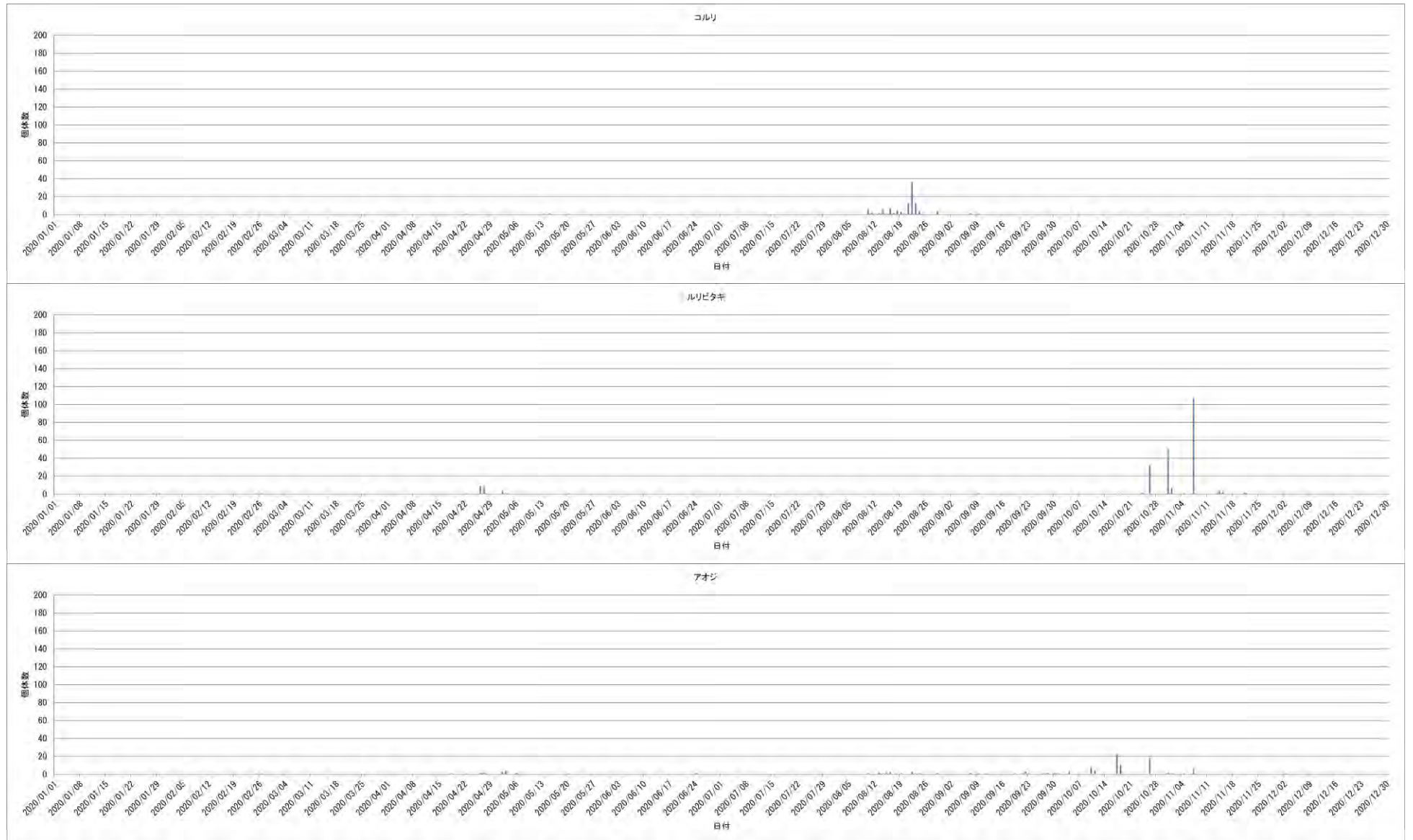


図 2次 Q3-2(28-5) 環境省・山階鳥類研究所 鳥類標識調査 (2020年、天狗山)

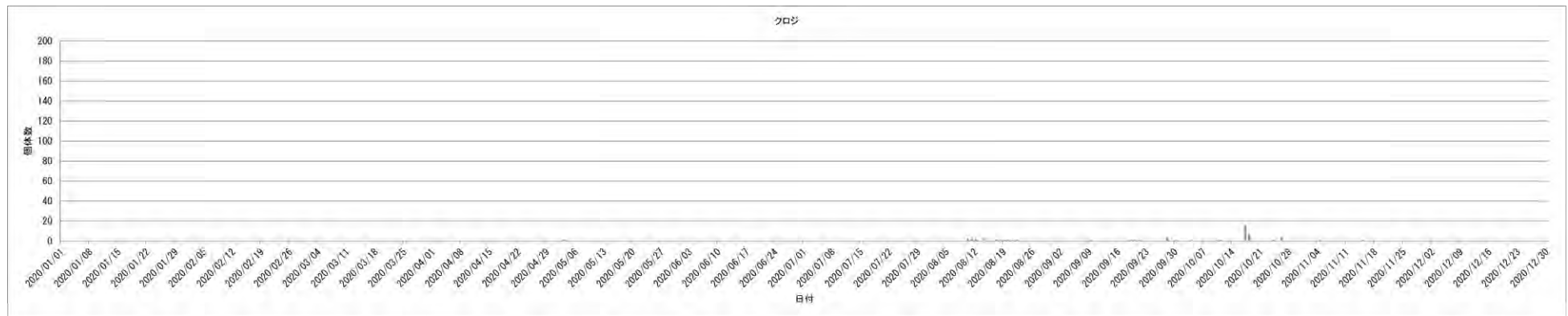


図 2次 Q3-2 (28-6) 環境省・山階鳥類研究所 鳥類標識調査 (2020年、天狗山)

※ 2020年鳥類標識調査報告書(環境省、(公財)山階鳥類研究所、令和3年度版)より作成

※ 鳥類観測ステーション: 松前白神(北海道松前郡松前町天狗山)

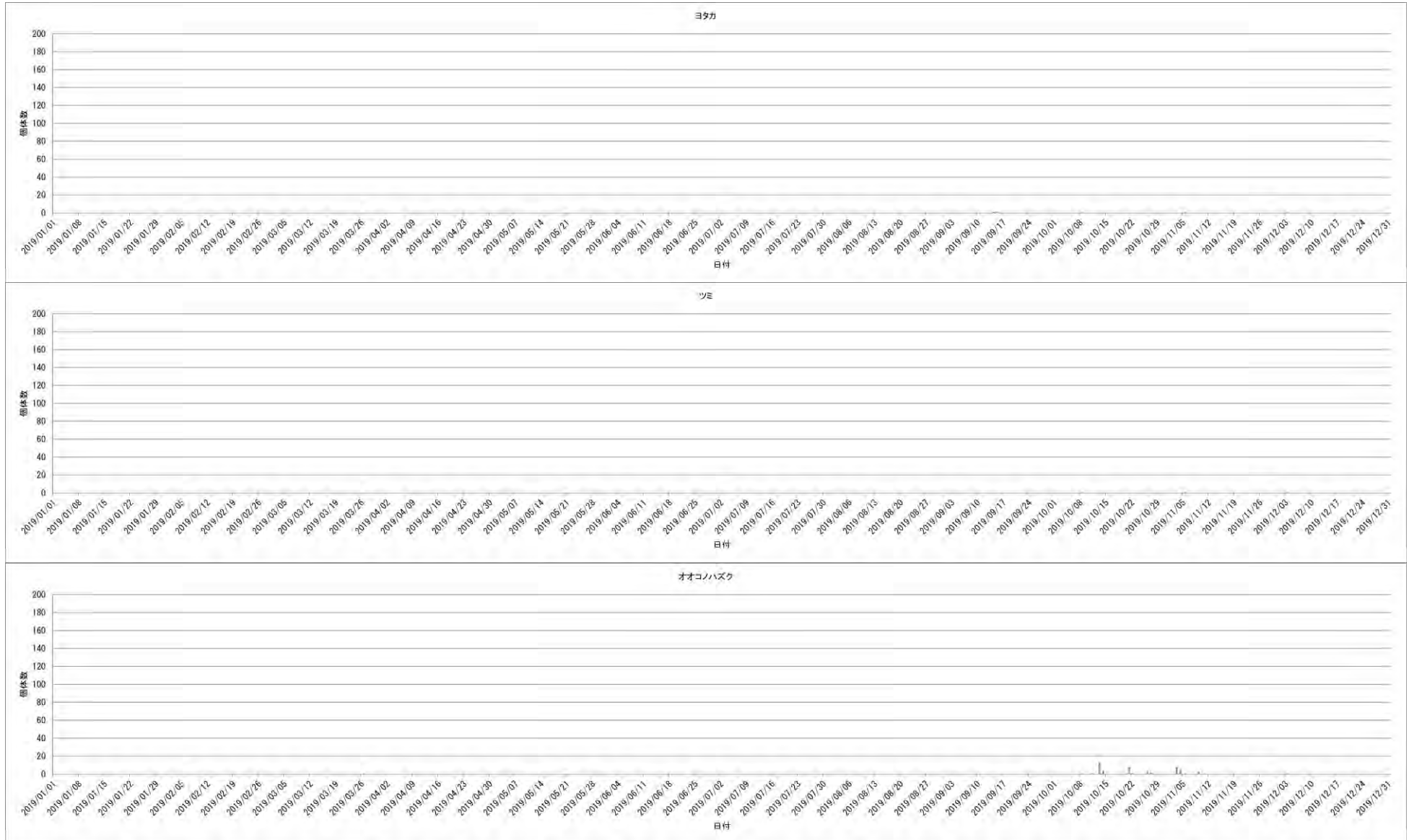


図 2次 Q3-2(29-1) 環境省・山階鳥類研究所 鳥類標識調査 (2019年、天狗山)



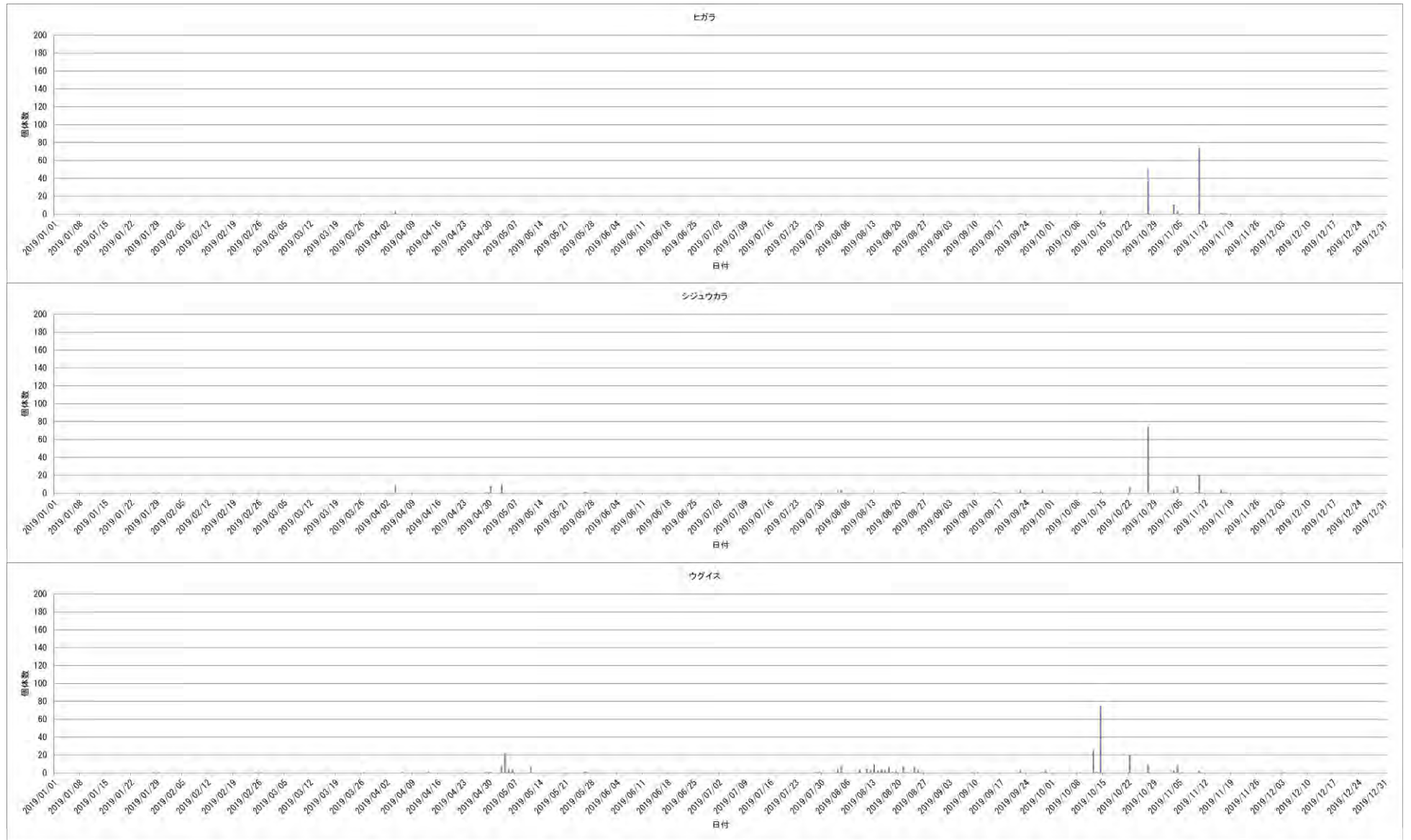


図 2次 Q3-2 (29-2) 環境省・山階鳥類研究所 鳥類標識調査 (2019年、天狗山)



図 2次 Q3-2 (29-3) 環境省・山階鳥類研究所 鳥類標識調査 (2019年、天狗山)



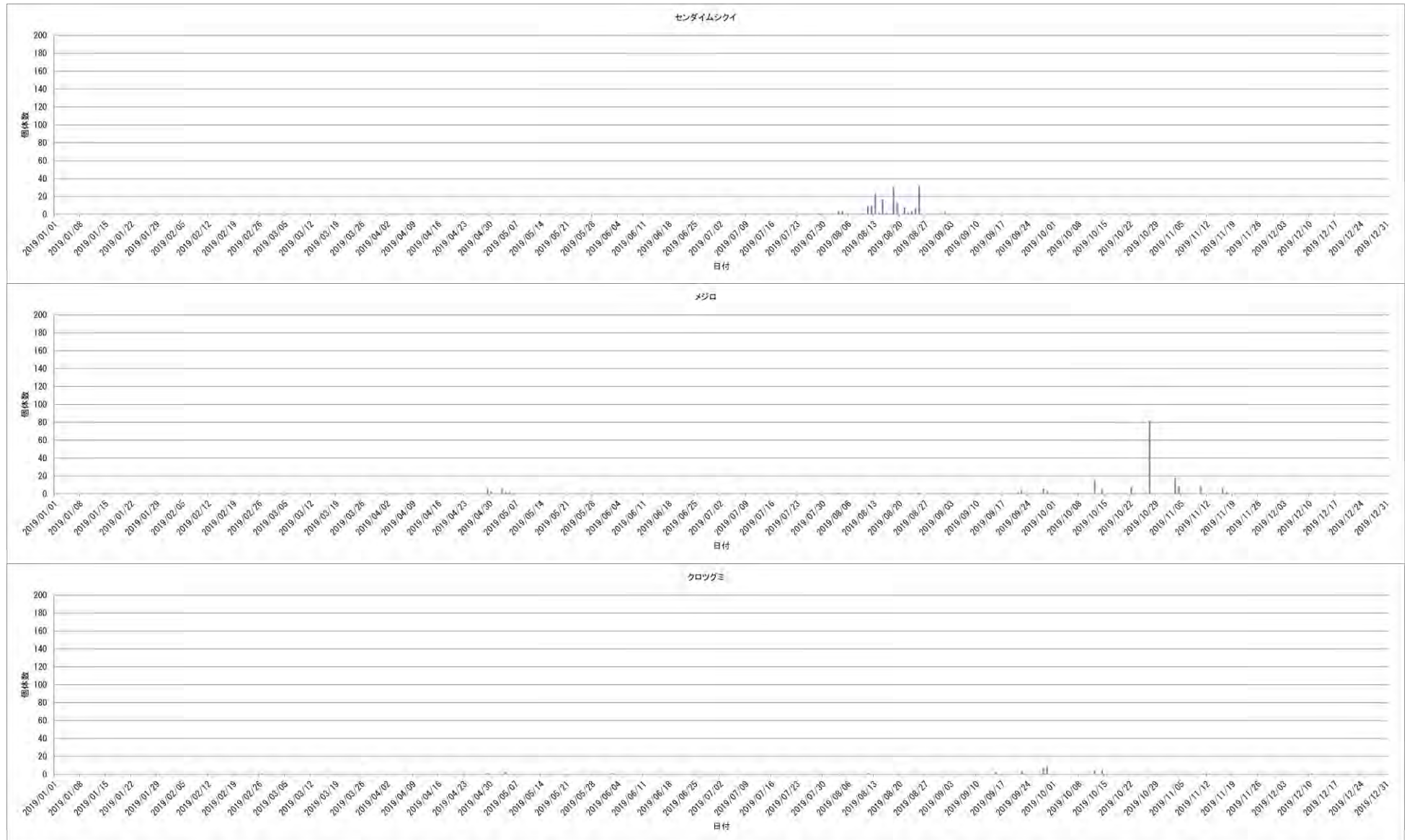


図 2次 Q3-2(29-4) 環境省・山階鳥類研究所 鳥類標識調査 (2019年、天狗山)

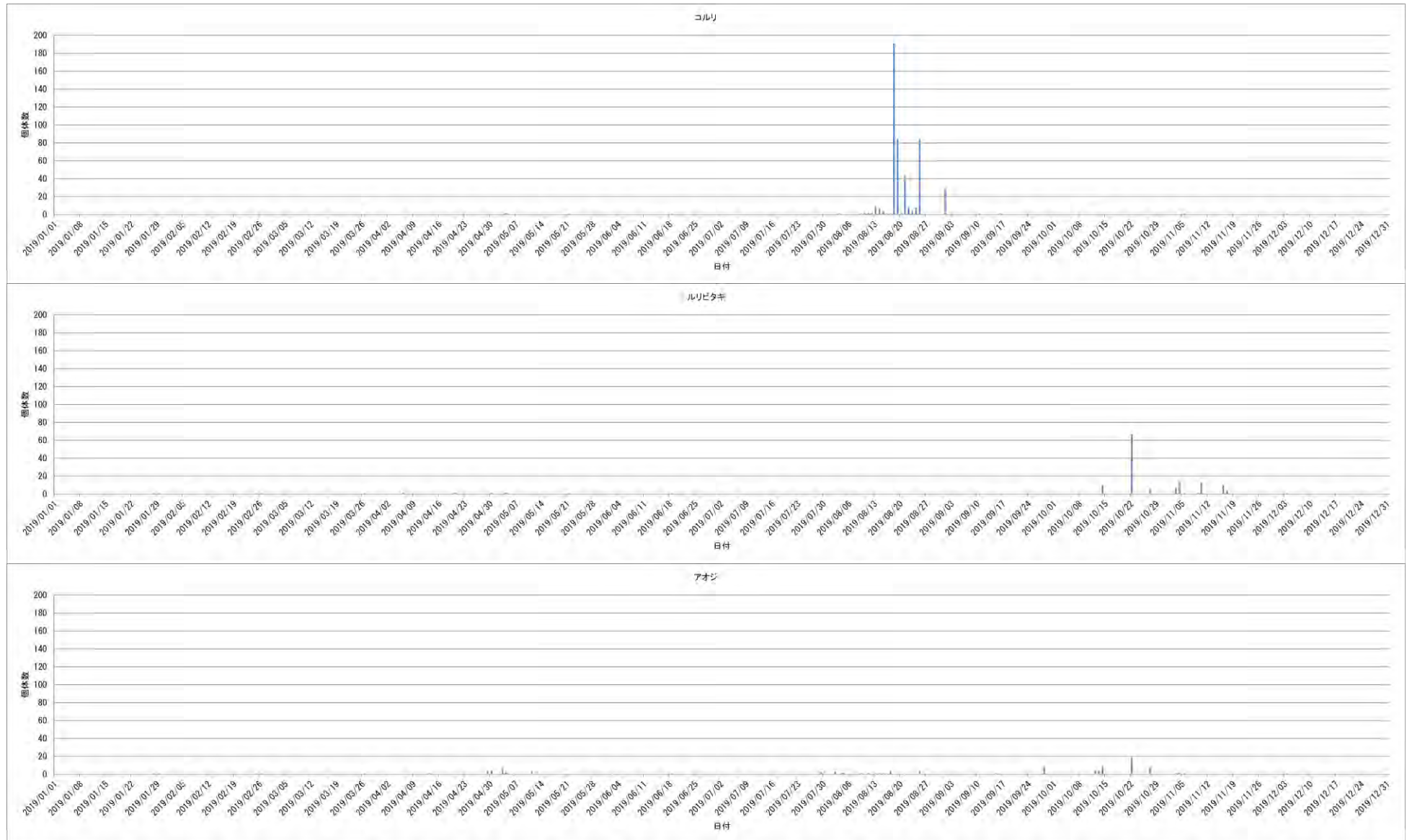


図 2次 Q3-2 (29-5) 環境省・山階鳥類研究所 鳥類標識調査 (2019年、天狗山)

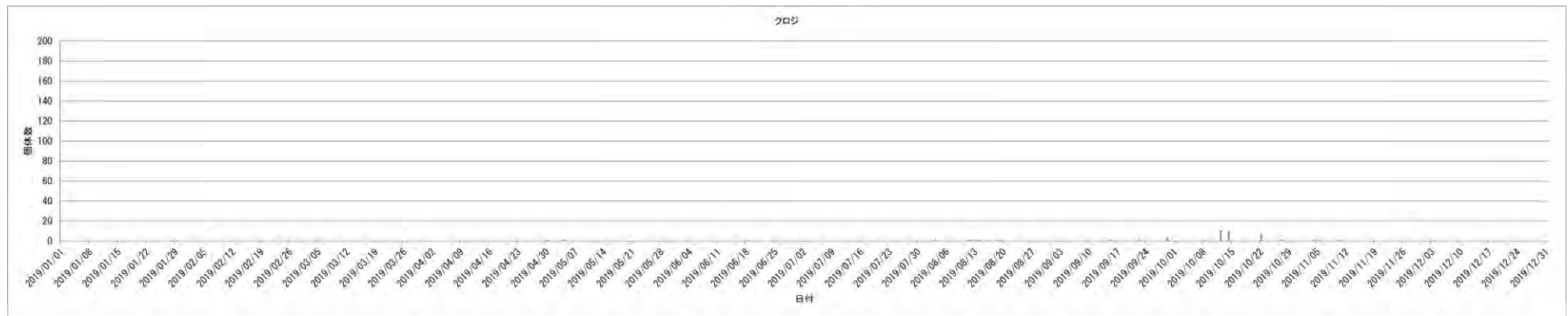


図 2 次 Q3-2 (29-6) 環境省・山階鳥類研究所 鳥類標識調査 (2019 年、天狗山)

※ 2019 年鳥類標識調査報告書 (環境省、(公財) 山階鳥類研究所、令和 2 年度版) より作成

※ 鳥類観測ステーション: 松前白神 (北海道松前郡松前町天狗山)

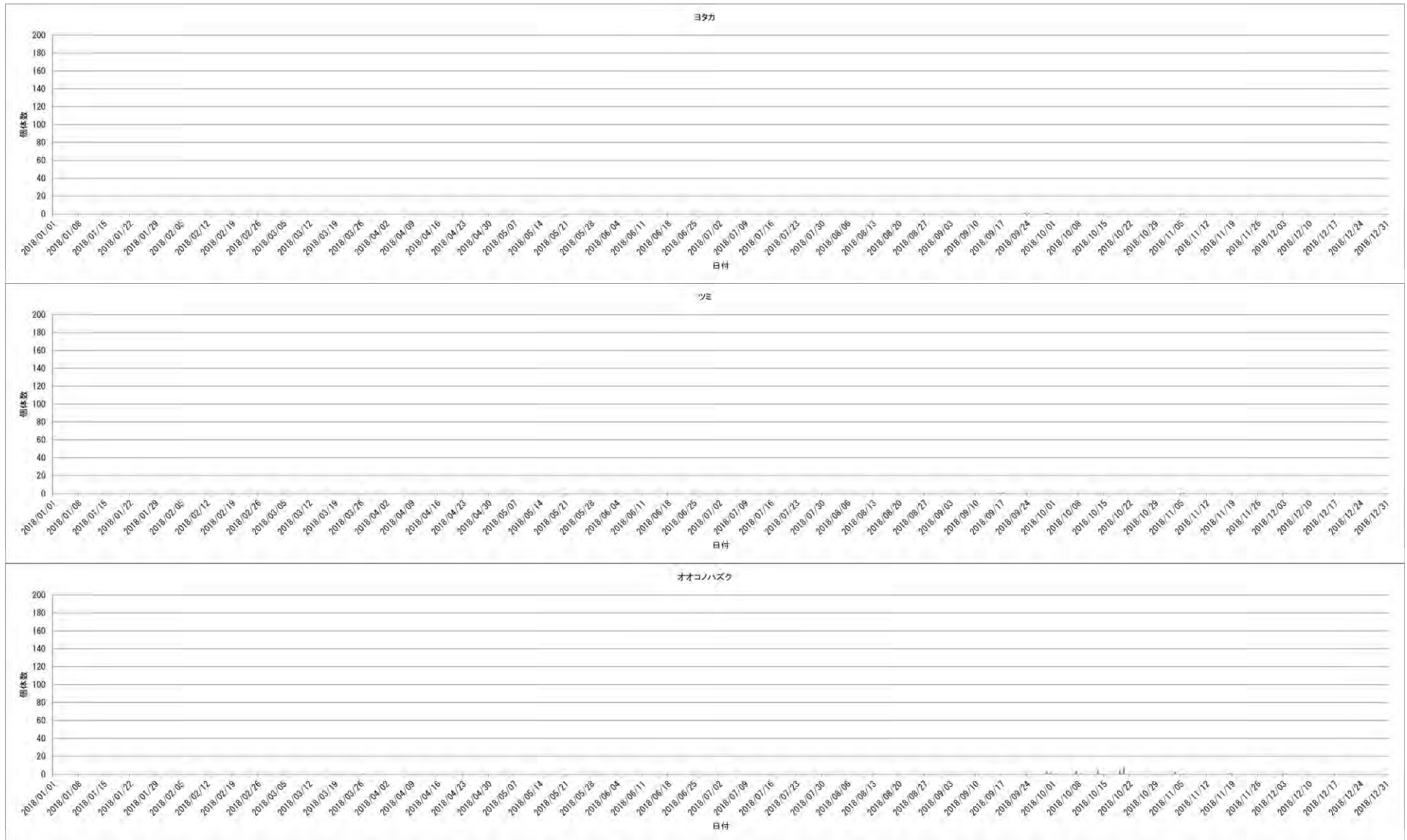


図2次 Q3-2(30-1) 環境省・山階鳥類研究所 鳥類標識調査 (2018年、天狗山)

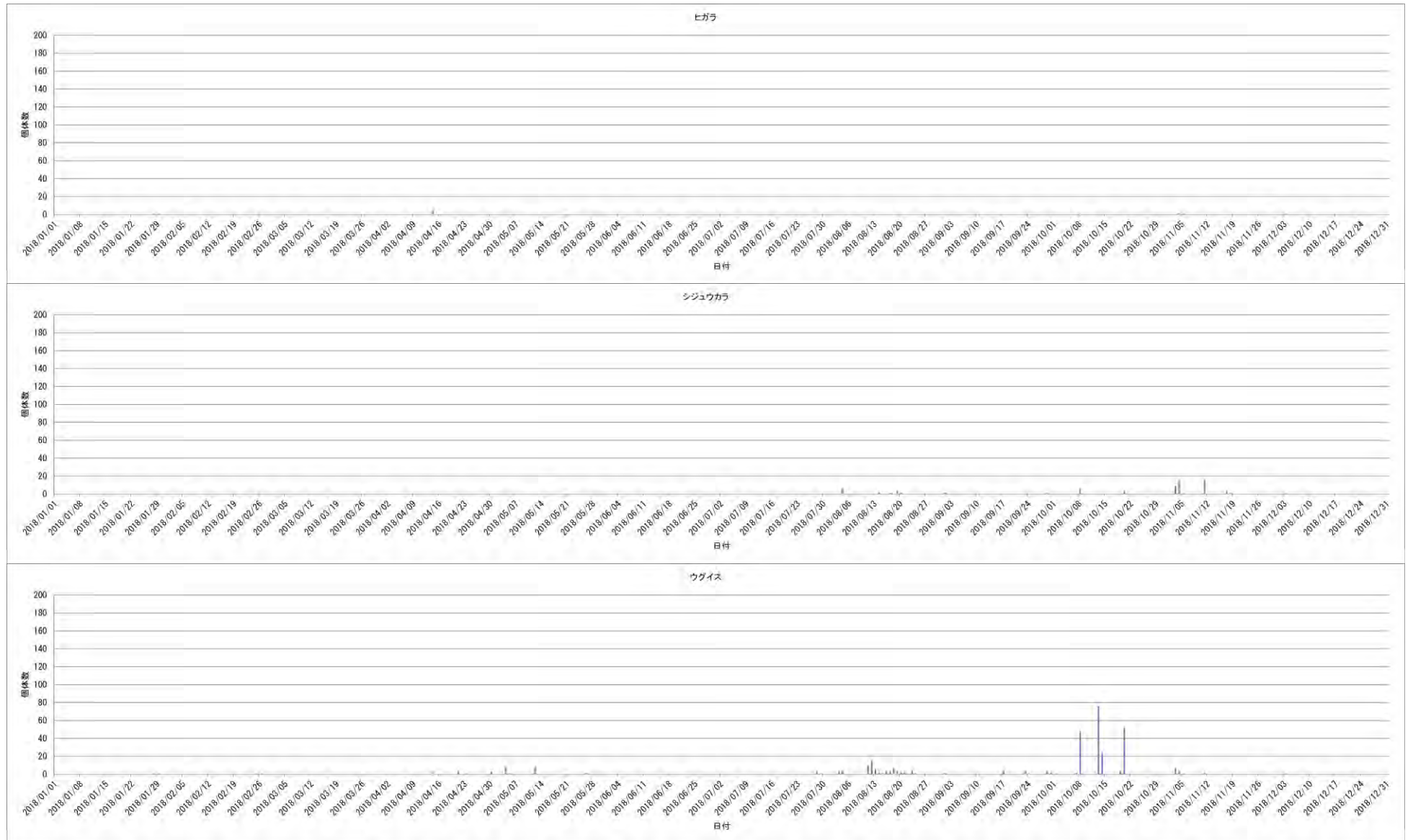


図 2次 Q3-2 (30-2) 環境省・山階鳥類研究所 鳥類標識調査 (2018年、天狗山)

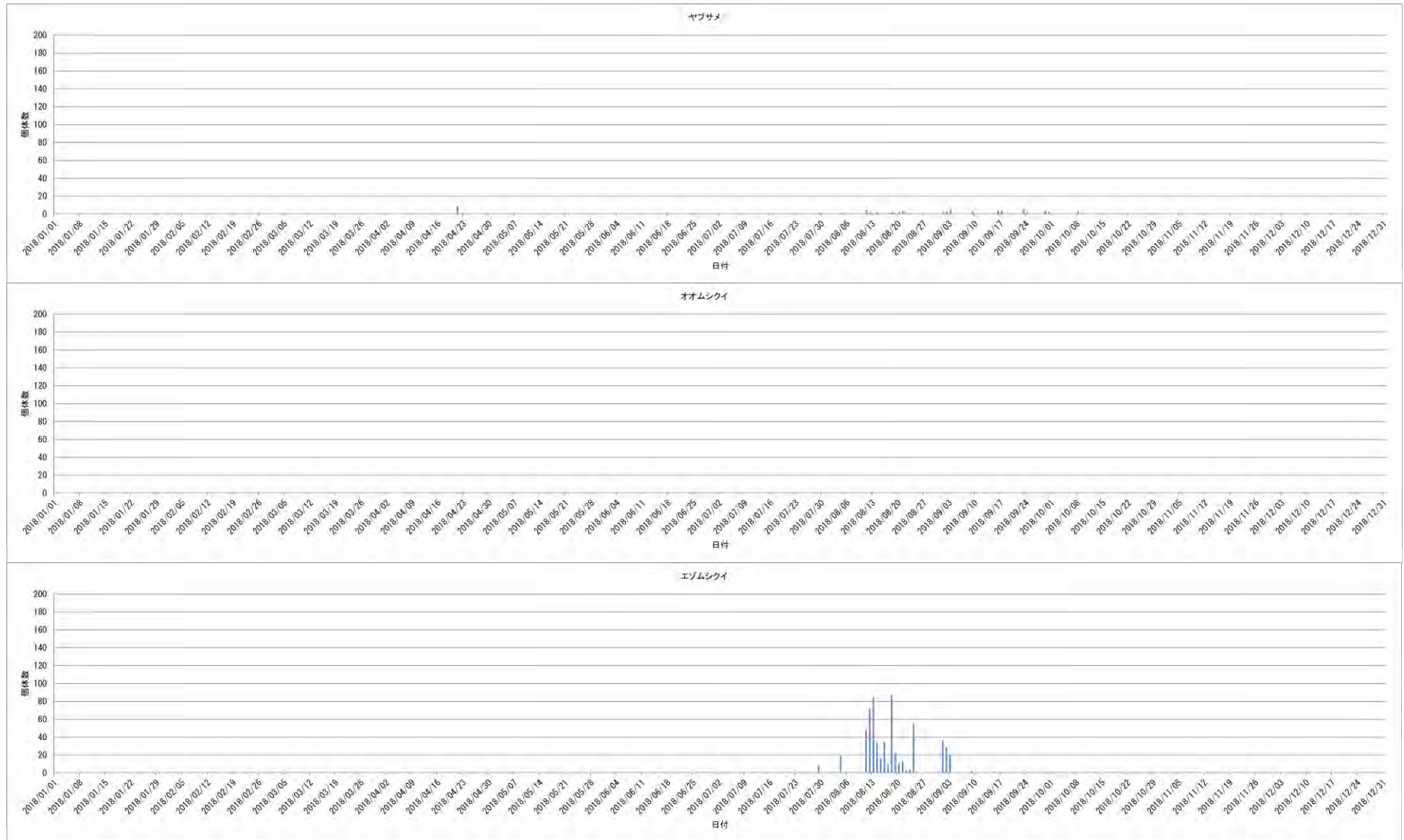


図 2次 Q3-2 (30-3) 環境省・山階鳥類研究所 鳥類標識調査 (2018年、天狗山)



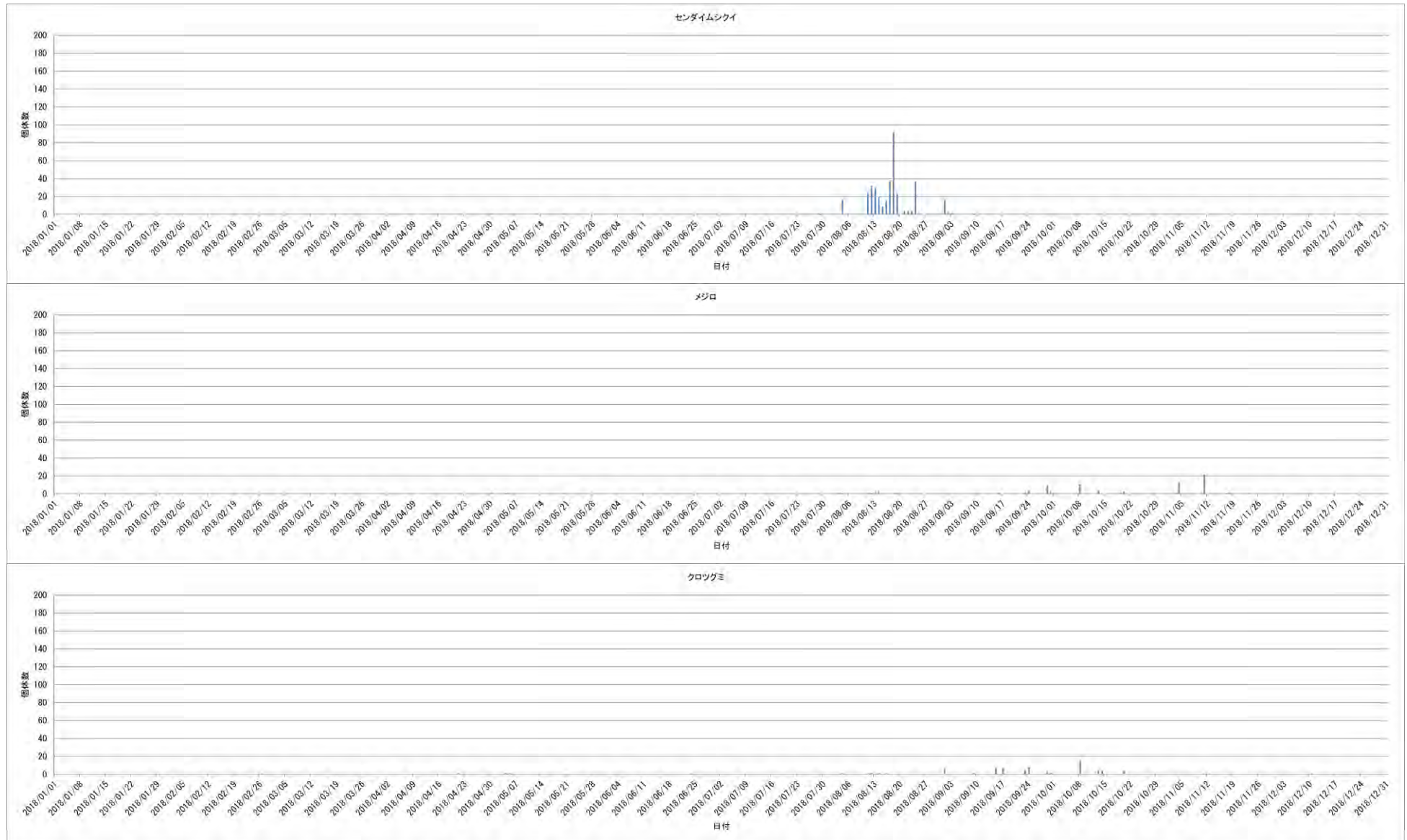


図 2次 Q3-2 (30-4) 環境省・山階鳥類研究所 鳥類標識調査 (2018年、天狗山)

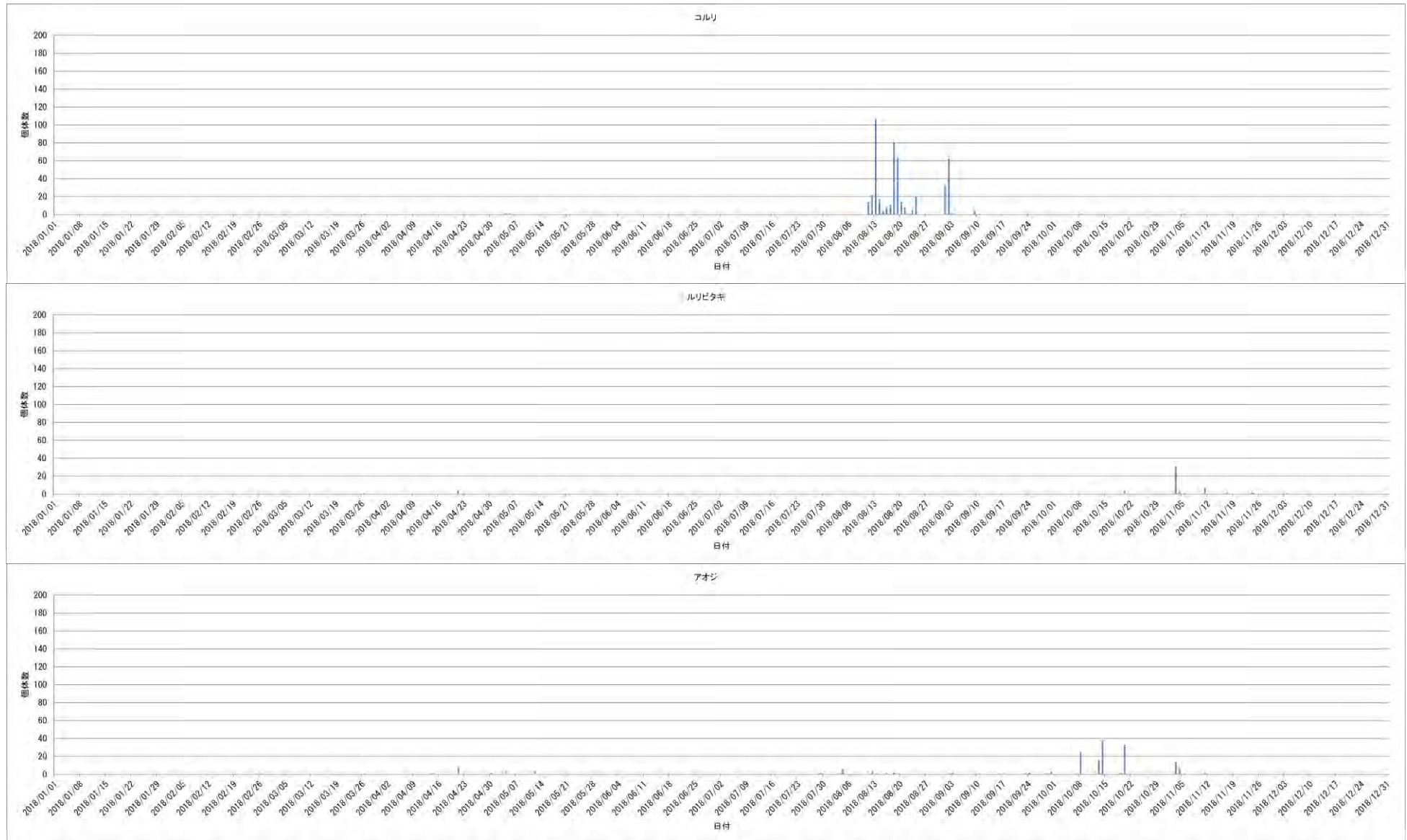


図 2次 Q3-2 (30-5) 環境省・山階鳥類研究所 鳥類標識調査 (2018年、天狗山)

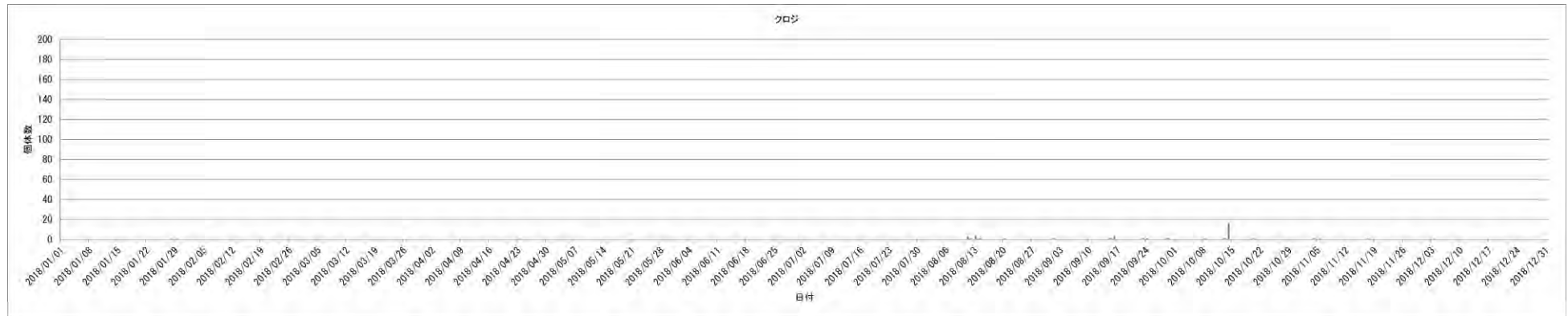


図 2次 Q3-2(30-6) 環境省・山階鳥類研究所 鳥類標識調査 (2018年、天狗山)

※ 2018年鳥類標識調査報告書（環境省、(公財)山階鳥類研究所、平成31年度版）より作成

※ 鳥類観測ステーション：松前白神（北海道松前郡松前町天狗山）

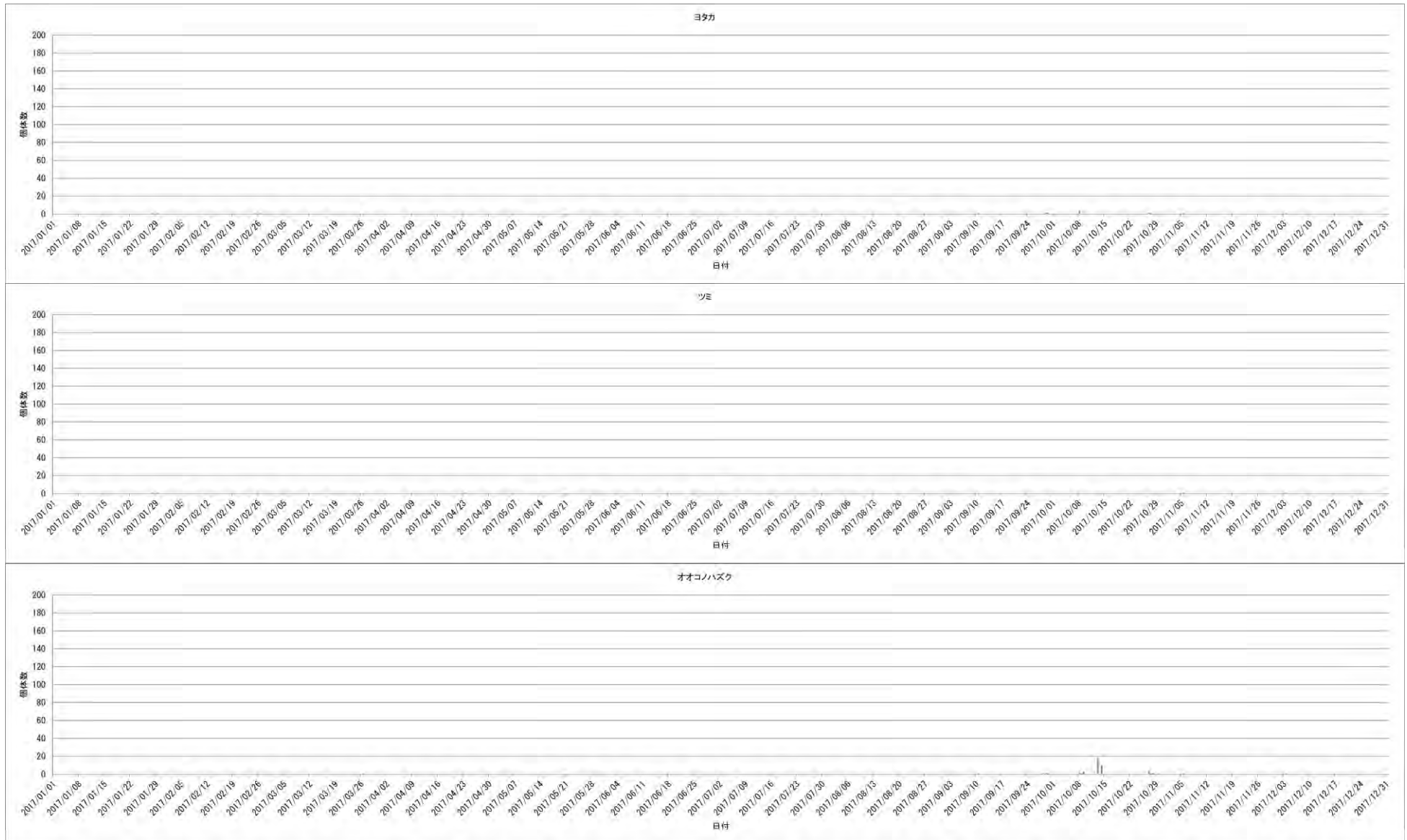


図 2次 Q3-2(31-1) 環境省・山階鳥類研究所 鳥類標識調査 (2017年、天狗山)

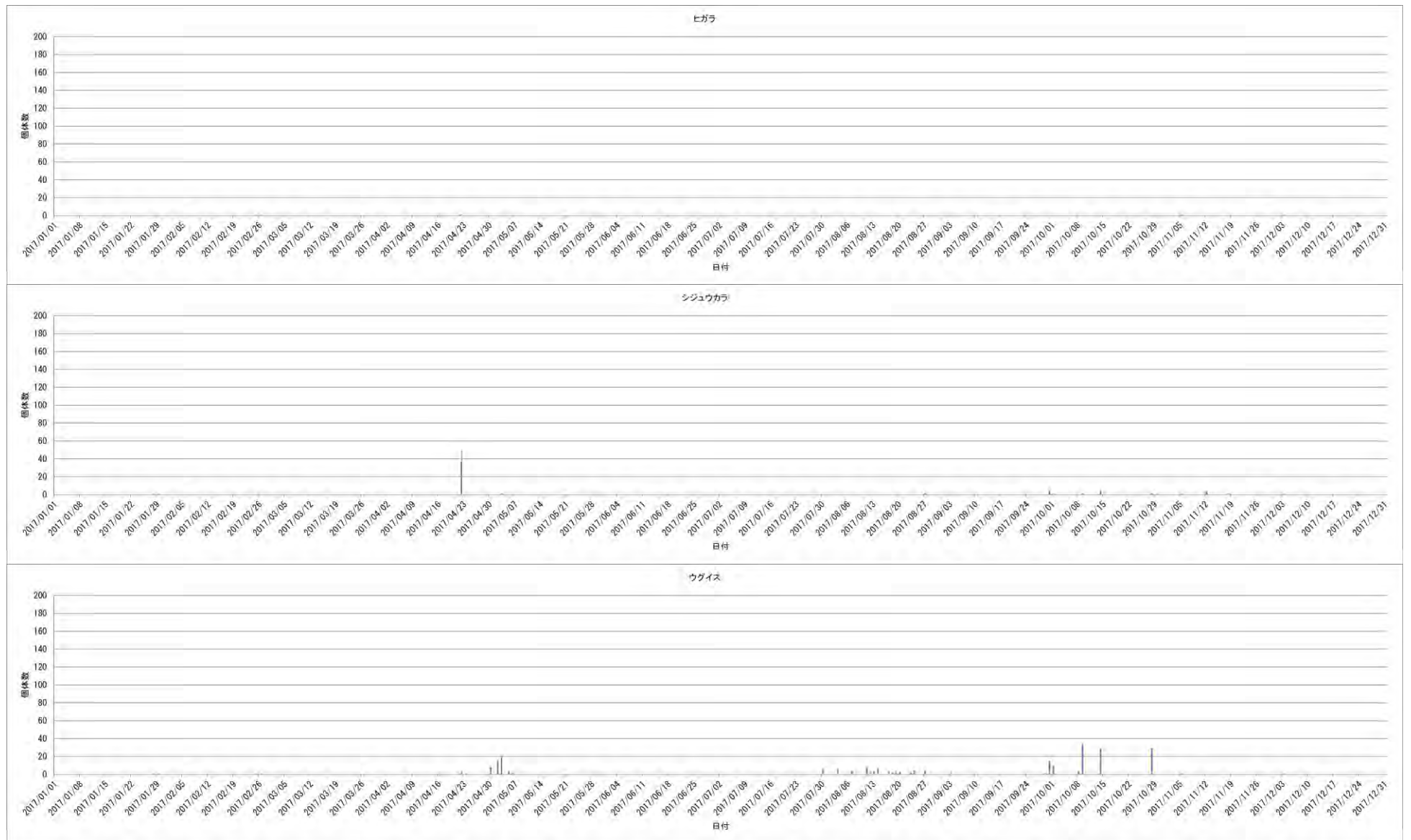


図 2次 Q3-2(31-2) 環境省・山階鳥類研究所 鳥類標識調査 (2017年、天狗山)

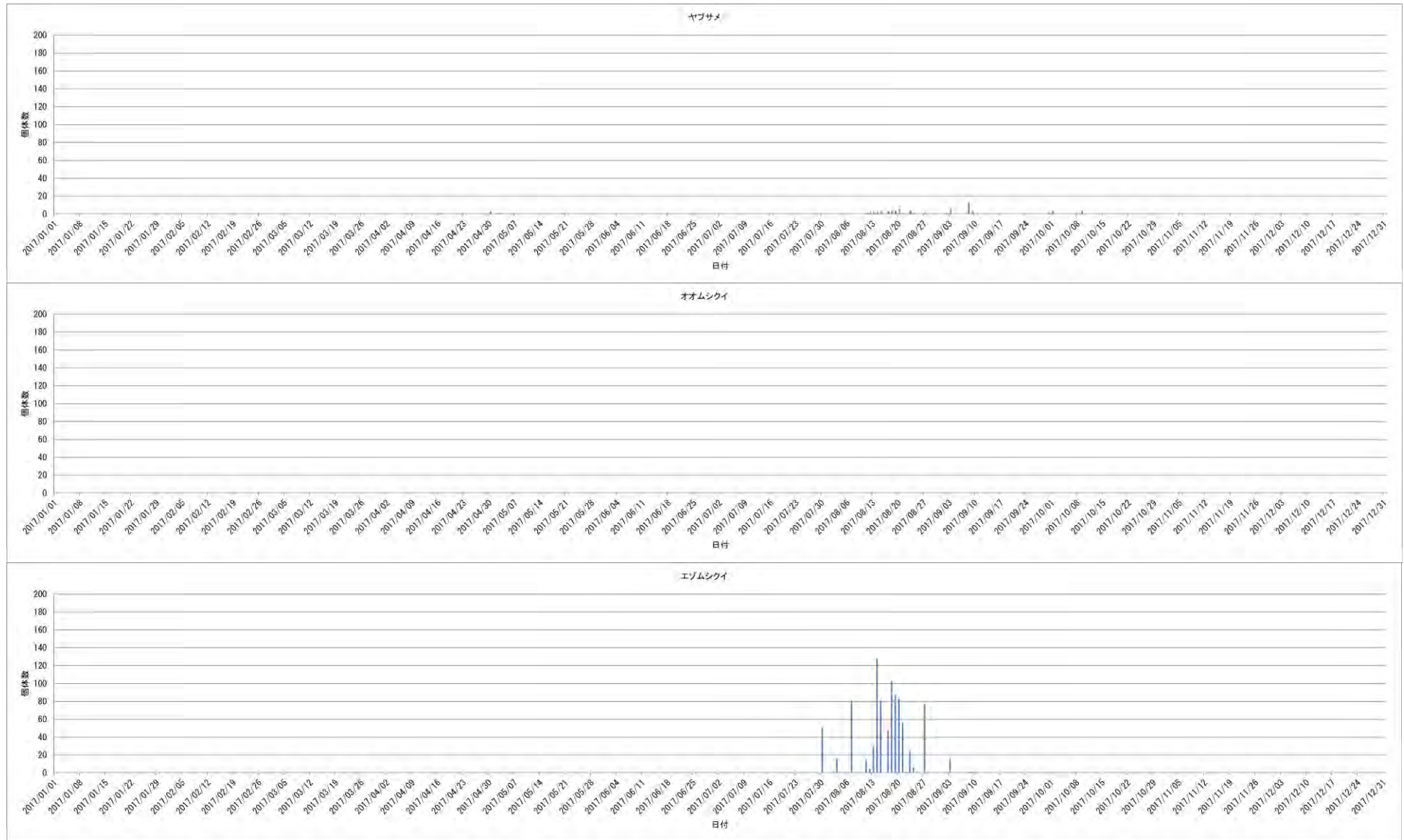


図 2次 Q3-2(31-3) 環境省・山階鳥類研究所 鳥類標識調査 (2017年、天狗山)



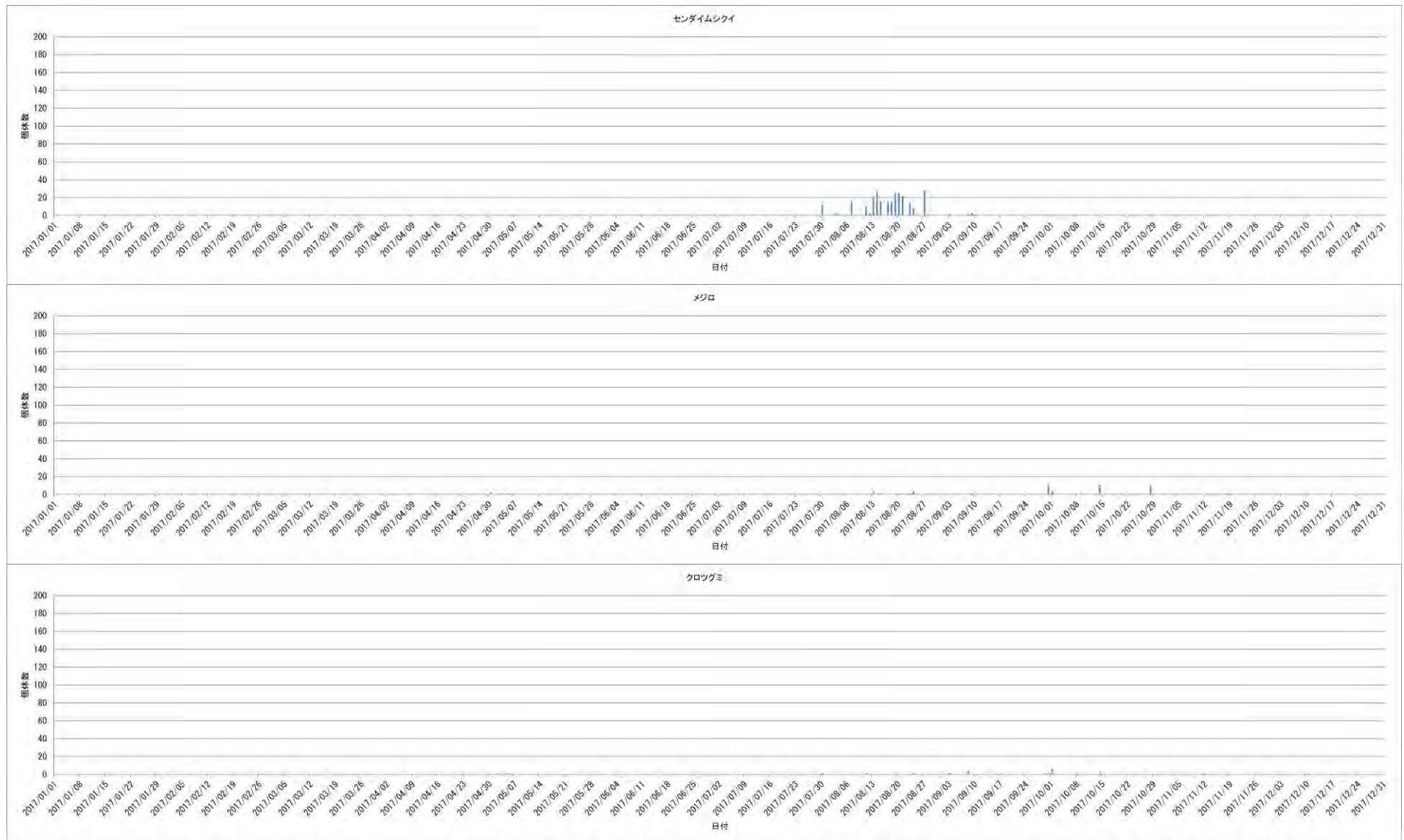


図 2次 Q3-2(31-4) 環境省・山階鳥類研究所 鳥類標識調査 (2017年、天狗山)

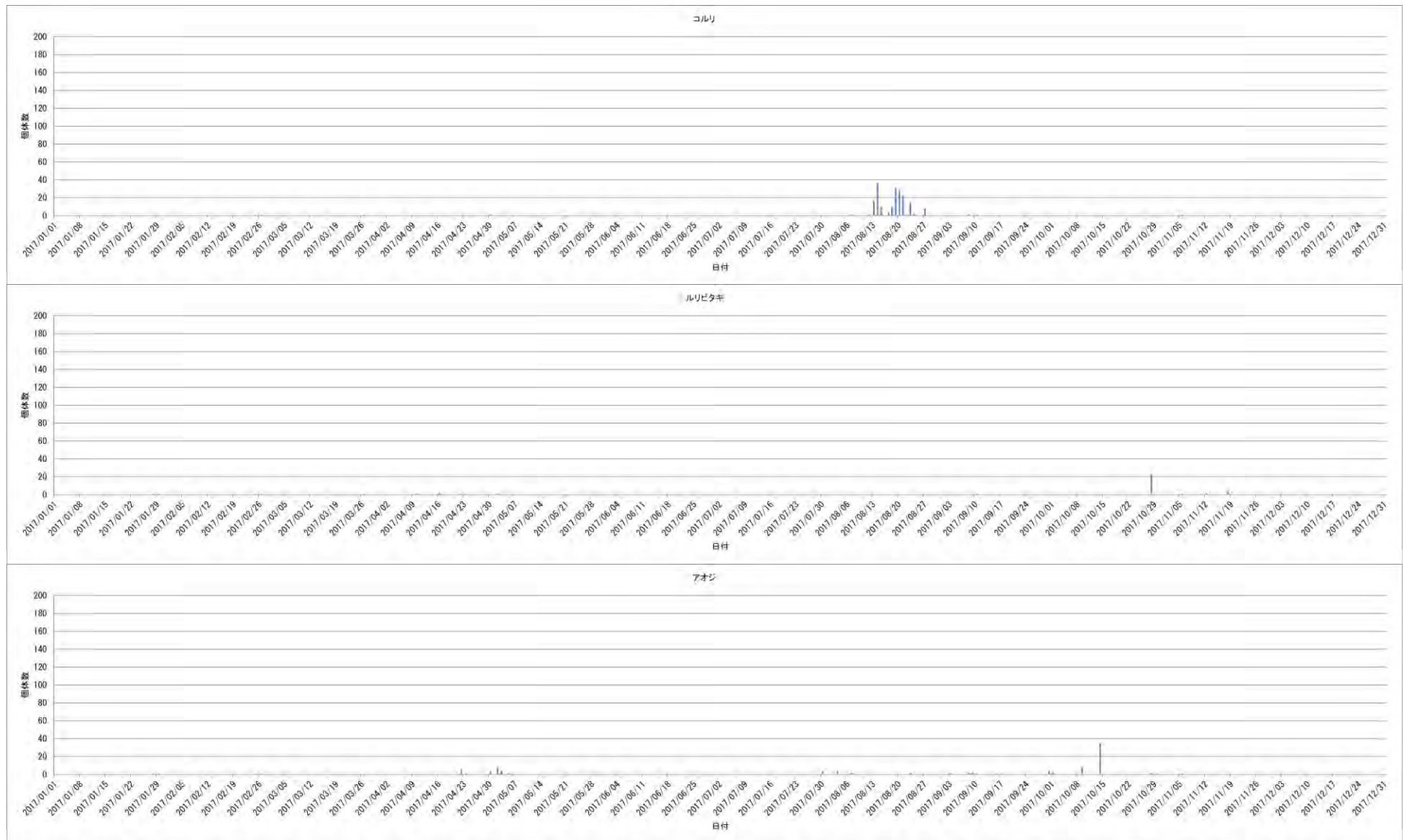


図 2次 Q3-2(31-5) 環境省・山階鳥類研究所 鳥類標識調査 (2017年、天狗山)

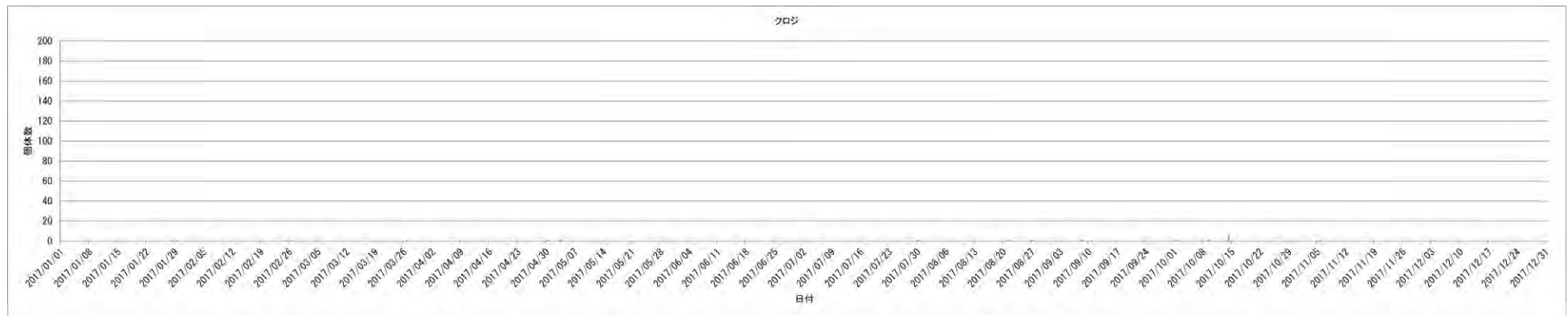


図 2 次 Q3-2 (31-6) 環境省・山階鳥類研究所 鳥類標識調査 (2017 年、天狗山)

※ 2017 年鳥類標識調査報告書 (環境省、(公財) 山階鳥類研究所、平成 30 年度版) より作成

※ 鳥類観測ステーション: 松前白神 (北海道松前郡松前町天狗山)

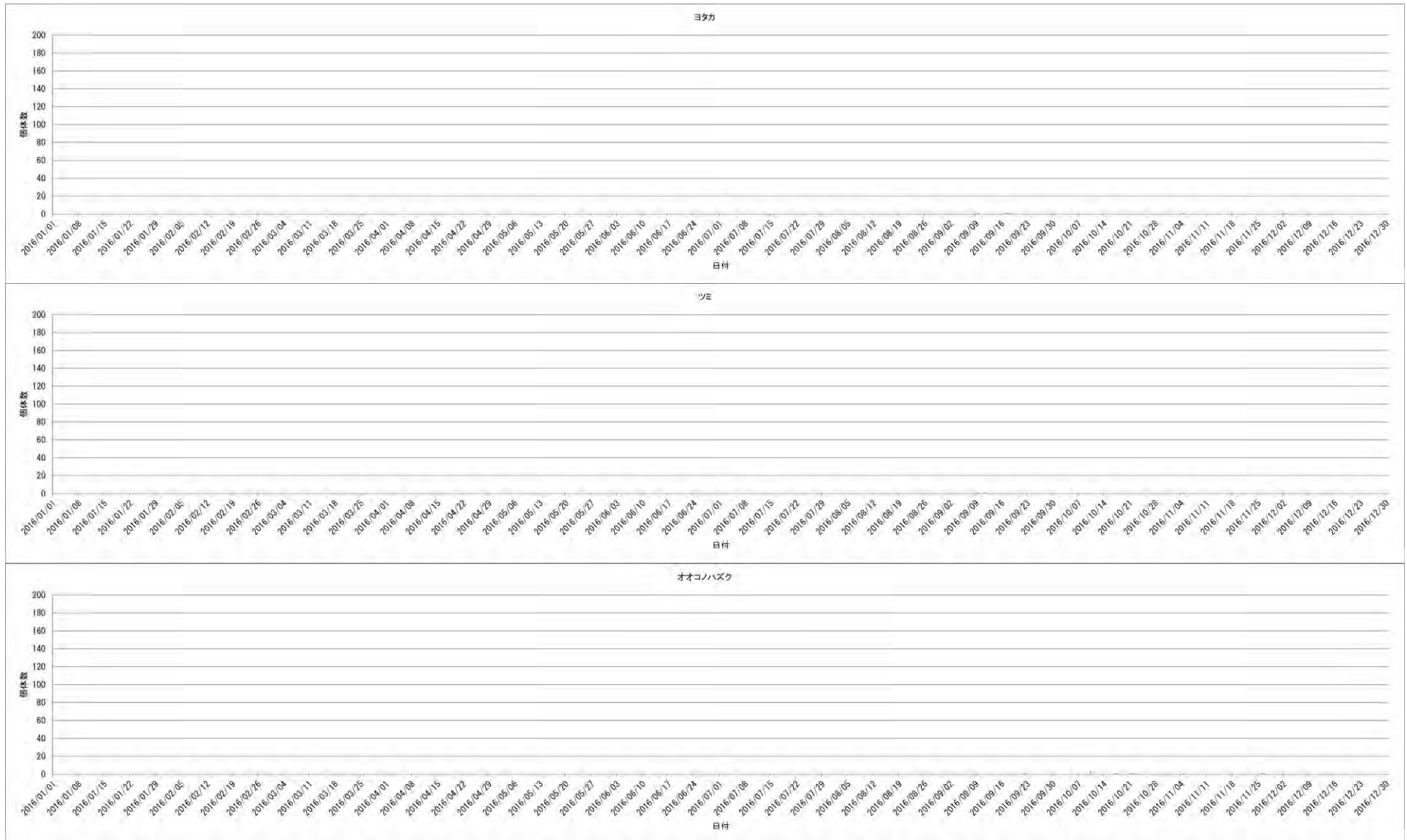


図2次 Q3-2(32-1) 環境省・山階鳥類研究所 鳥類標識調査 (2016年、天狗山)

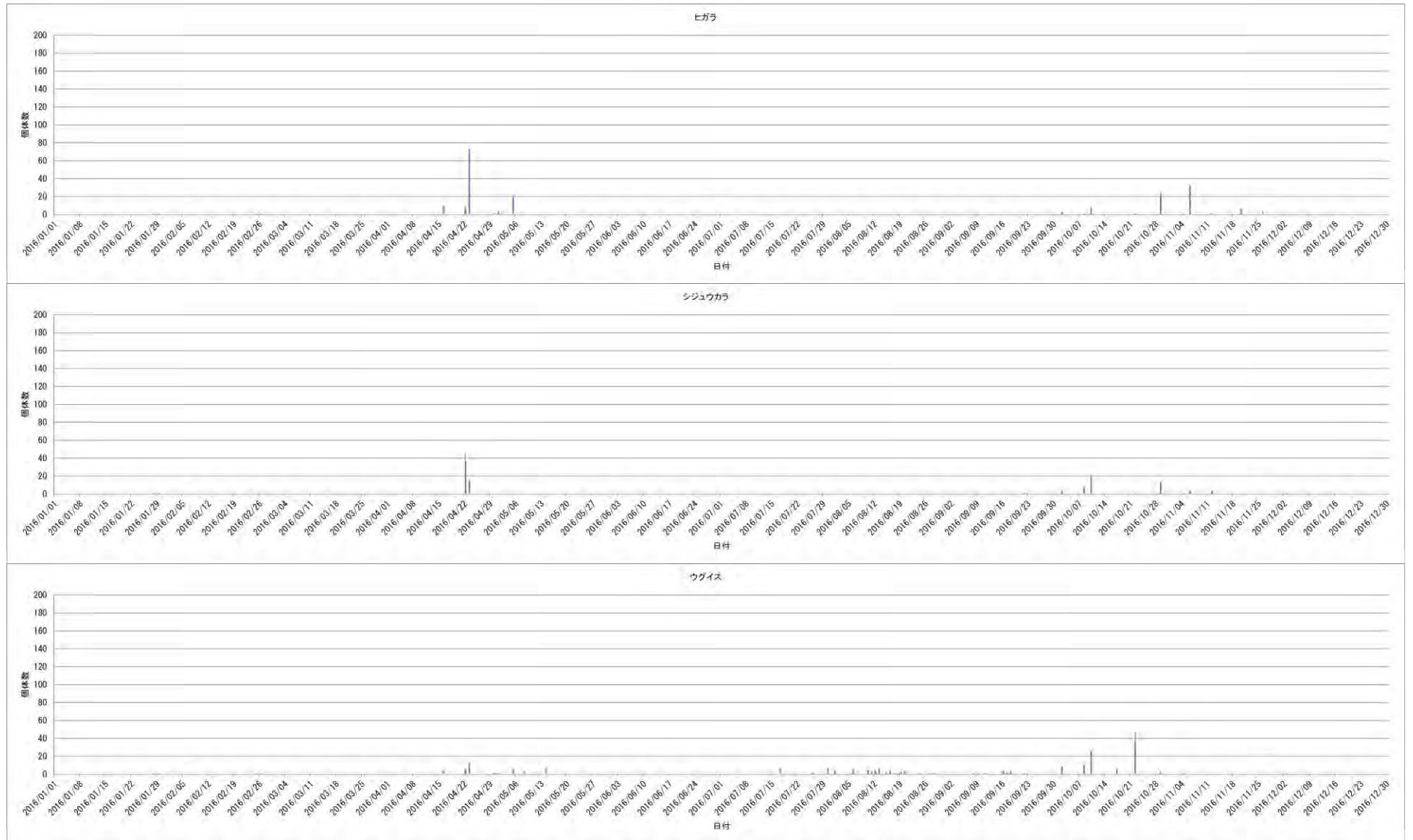


図 2次 Q3-2 (32-2) 環境省・山階鳥類研究所 鳥類標識調査 (2016年、天狗山)



図 2次 Q3-2 (32-3) 環境省・山階鳥類研究所 鳥類標識調査 (2016年、天狗山)



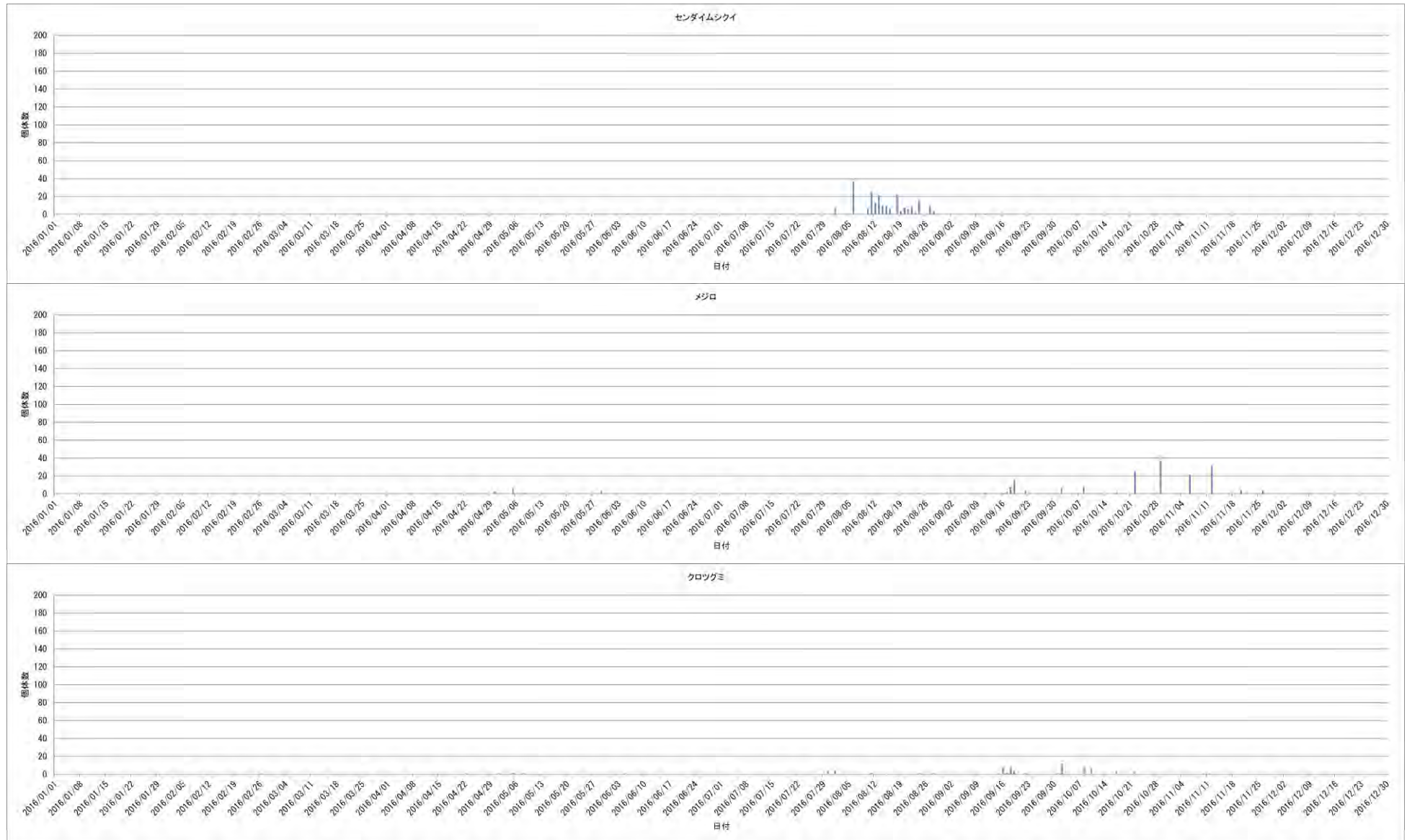


図 2 次 Q3-2 (32-4) 環境省・山階鳥類研究所 鳥類標識調査 (2016 年、天狗山)

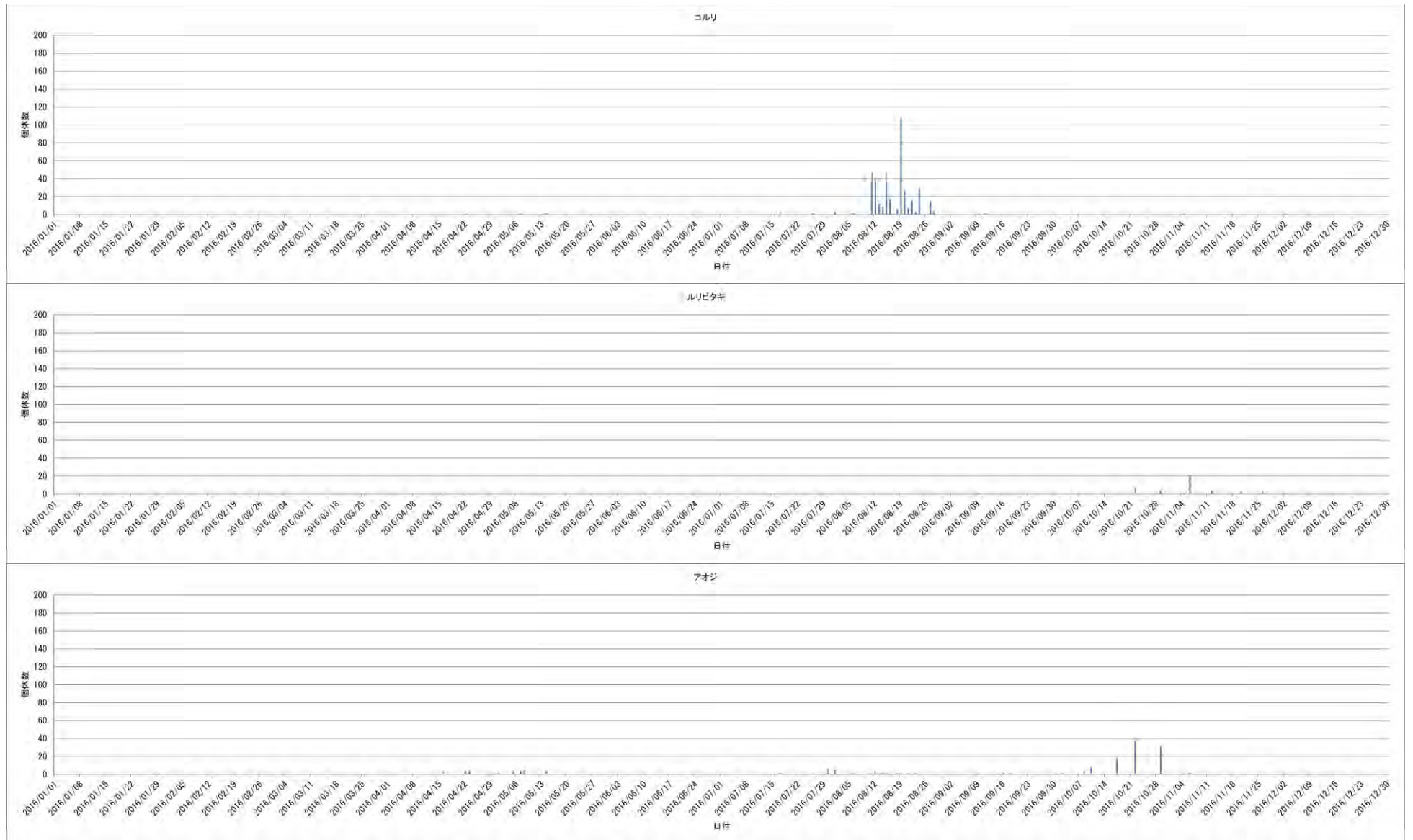


図 2次 Q3-2 (32-5) 環境省・山階鳥類研究所 鳥類標識調査 (2016年、天狗山)

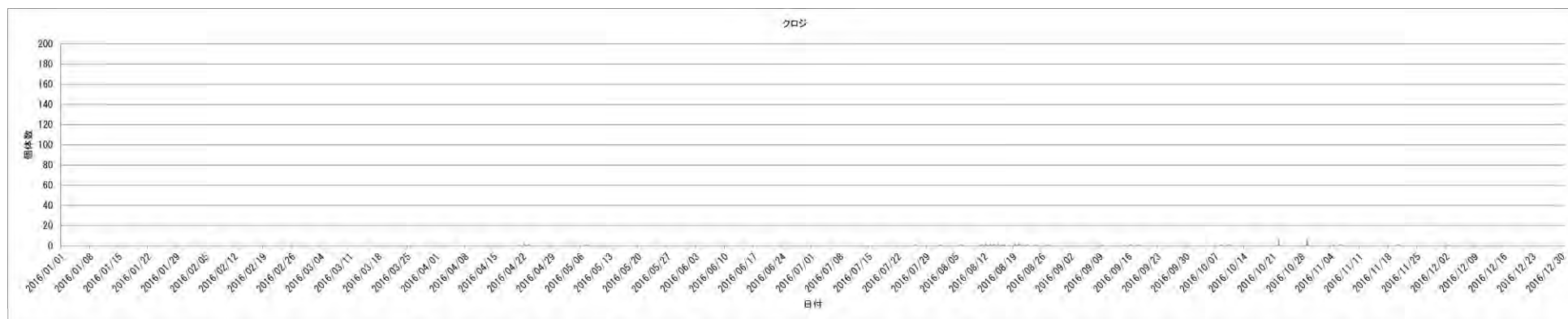


図 2 次 Q3-2 (32-6) 環境省・山階鳥類研究所 鳥類標識調査 (2016 年、天狗山)

※ 2016 年鳥類標識調査報告書 (環境省、(公財) 山階鳥類研究所、平成 29 年度版) より作成

※ 鳥類観測ステーション: 松前白神 (北海道松前郡松前町天狗山)

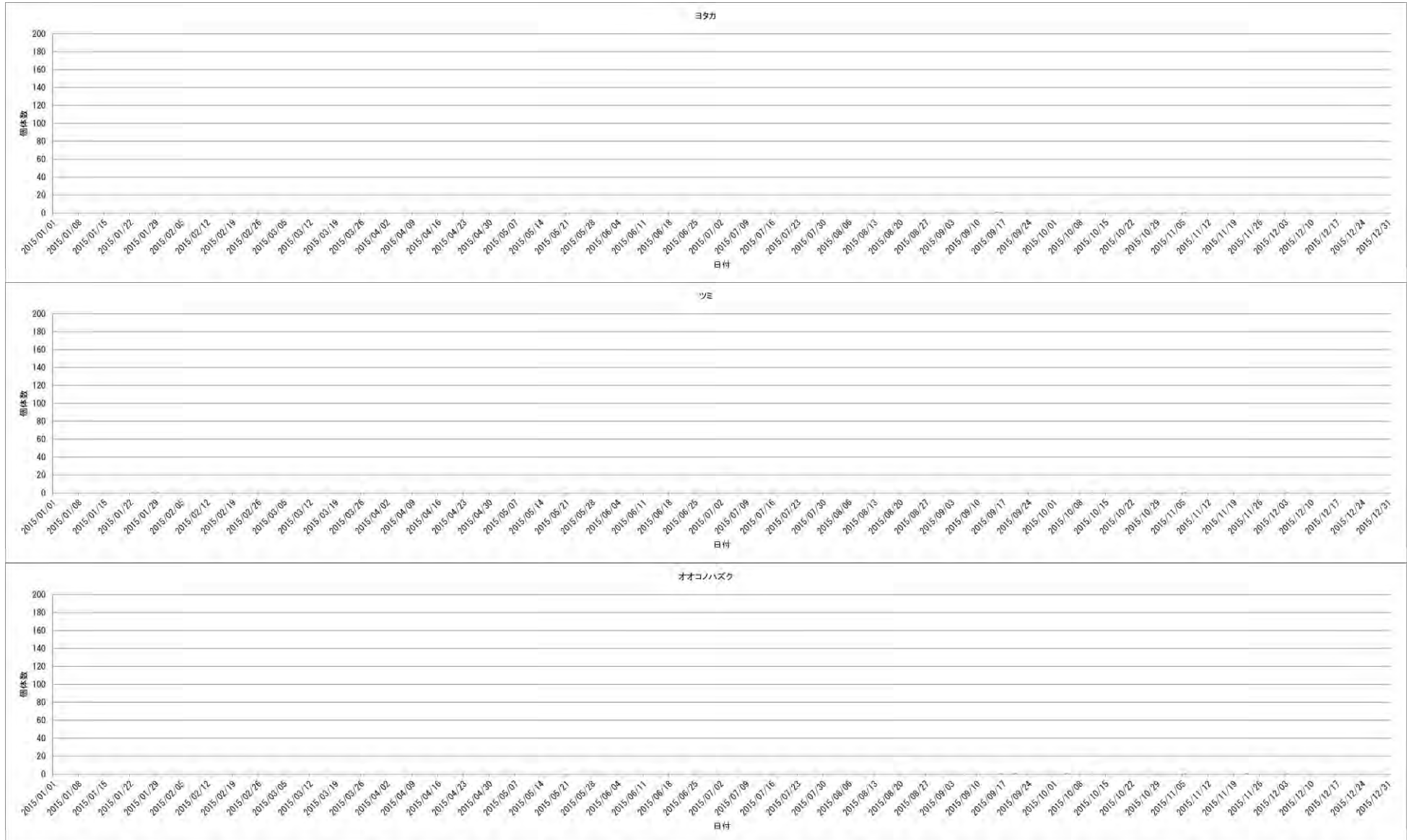


図2次 Q3-2(33-1) 環境省・山階鳥類研究所 鳥類標識調査 (2015年、天狗山)

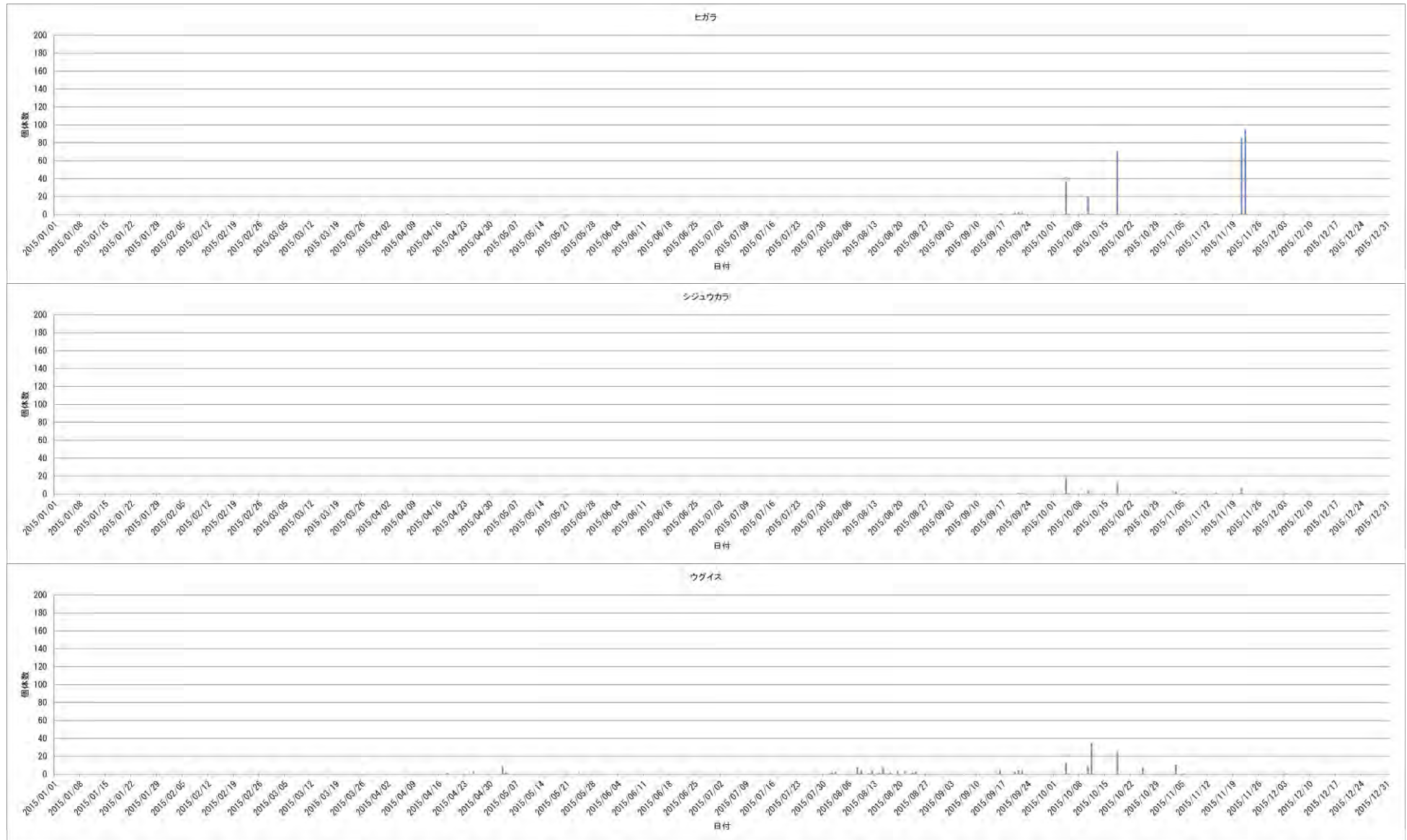


図 2次 Q3-2(33-2) 環境省・山階鳥類研究所 鳥類標識調査 (2015年、天狗山)



図 2次 Q3-2 (33-3) 環境省・山階鳥類研究所 鳥類標識調査 (2015年、天狗山)



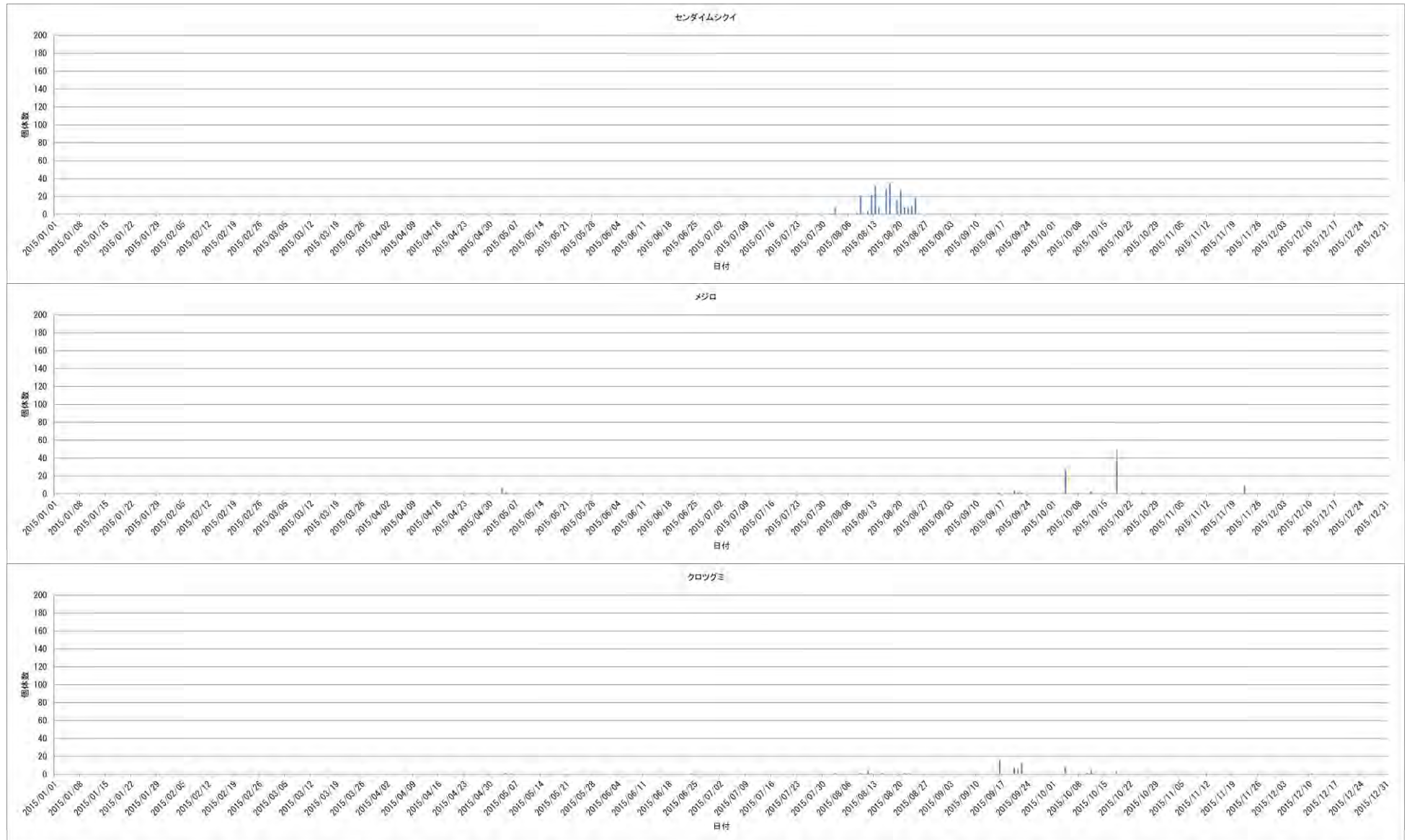


図 2次 Q3-2(33-4) 環境省・山階鳥類研究所 鳥類標識調査 (2015年、天狗山)



図 2次 Q3-2 (33-5) 環境省・山階鳥類研究所 鳥類標識調査 (2015年、天狗山)

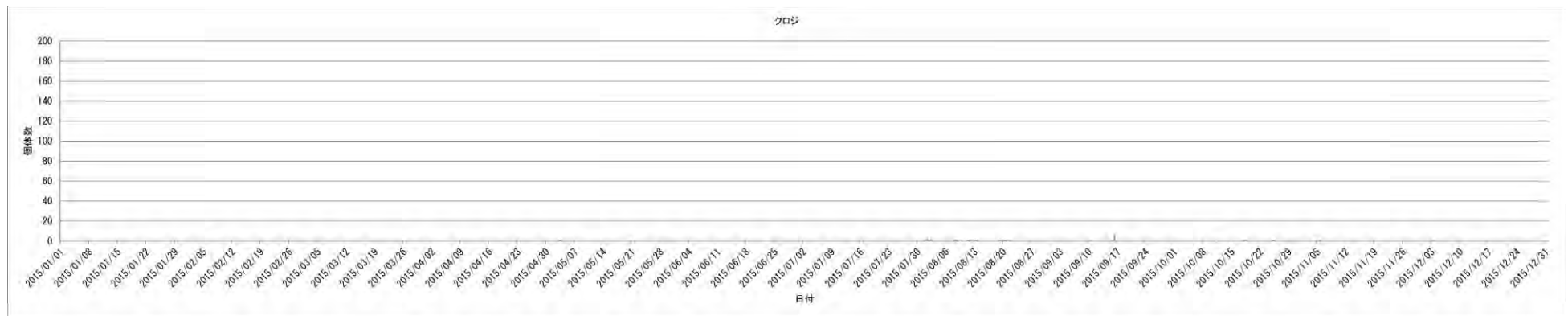


図 2 次 Q3-2 (33-6) 環境省・山階鳥類研究所 鳥類標識調査 (2015 年、天狗山)

※ 2015 年鳥類標識調査報告書 (環境省、(公財) 山階鳥類研究所、平成 28 年度版) より作成

※ 鳥類観測ステーション: 松前白神 (北海道松前郡松前町天狗山)

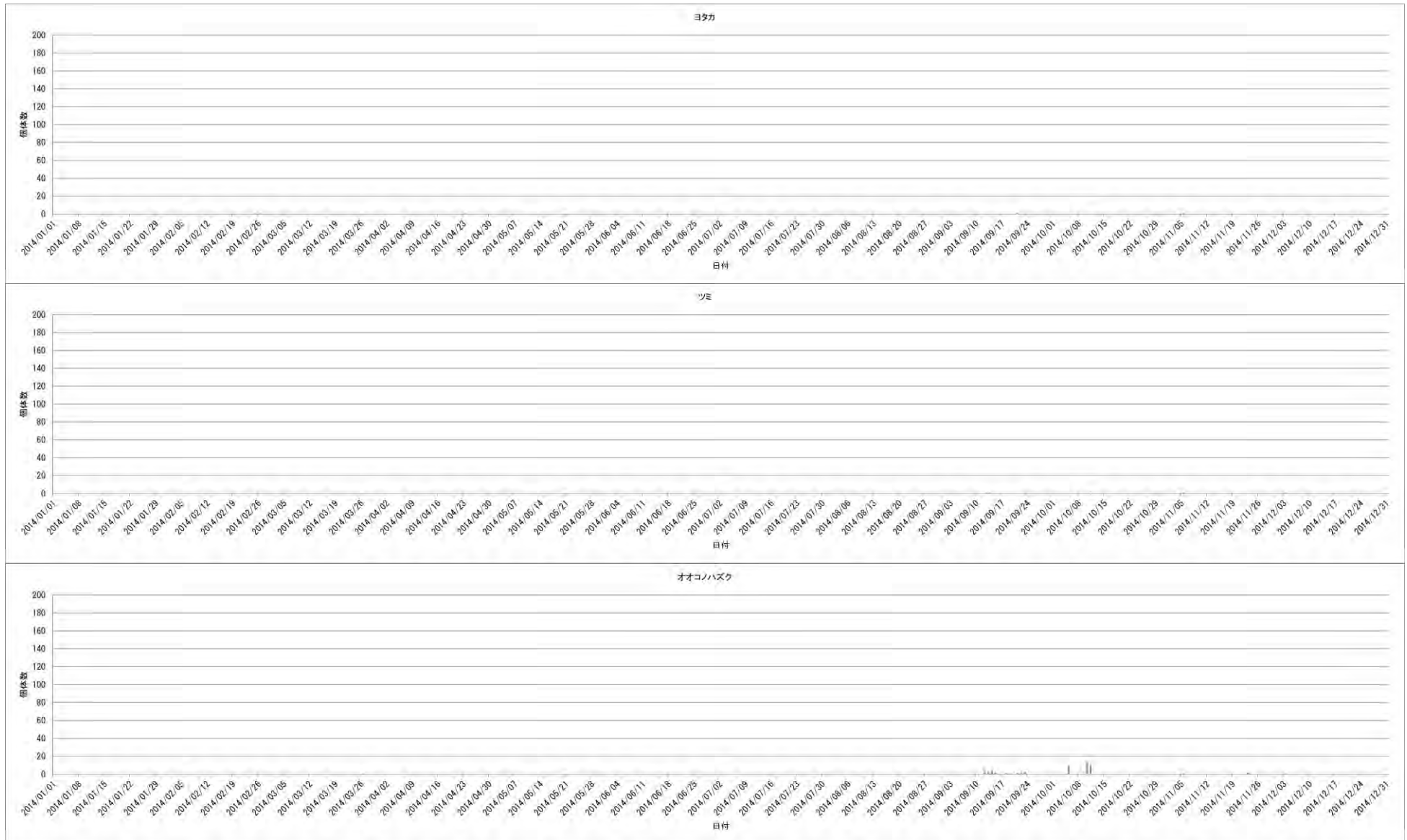


図 2次 Q3-2(34-1) 環境省・山階鳥類研究所 鳥類標識調査 (2014年、天狗山)

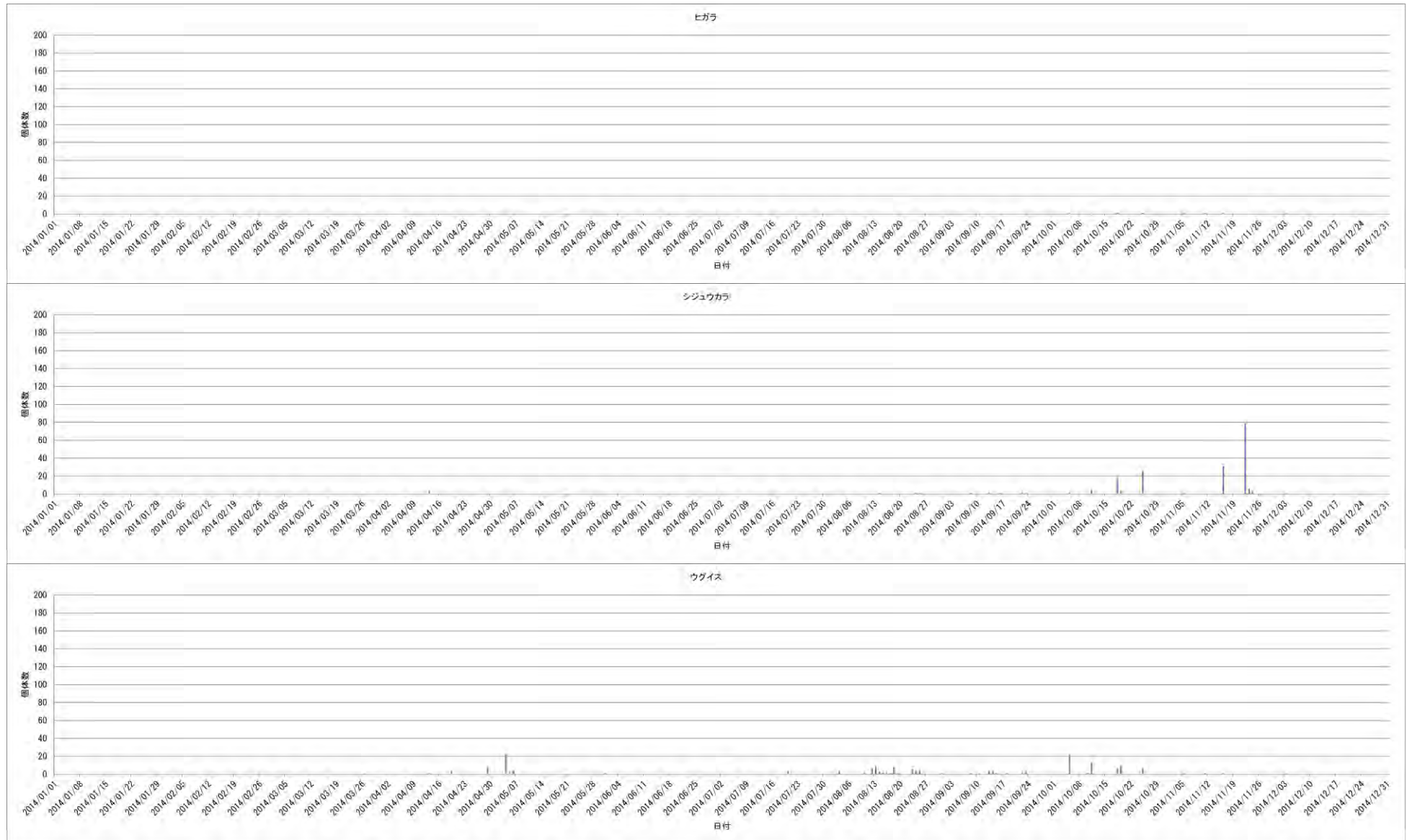


図 2次 Q3-2(34-2) 環境省・山階鳥類研究所 鳥類標識調査 (2014年、天狗山)

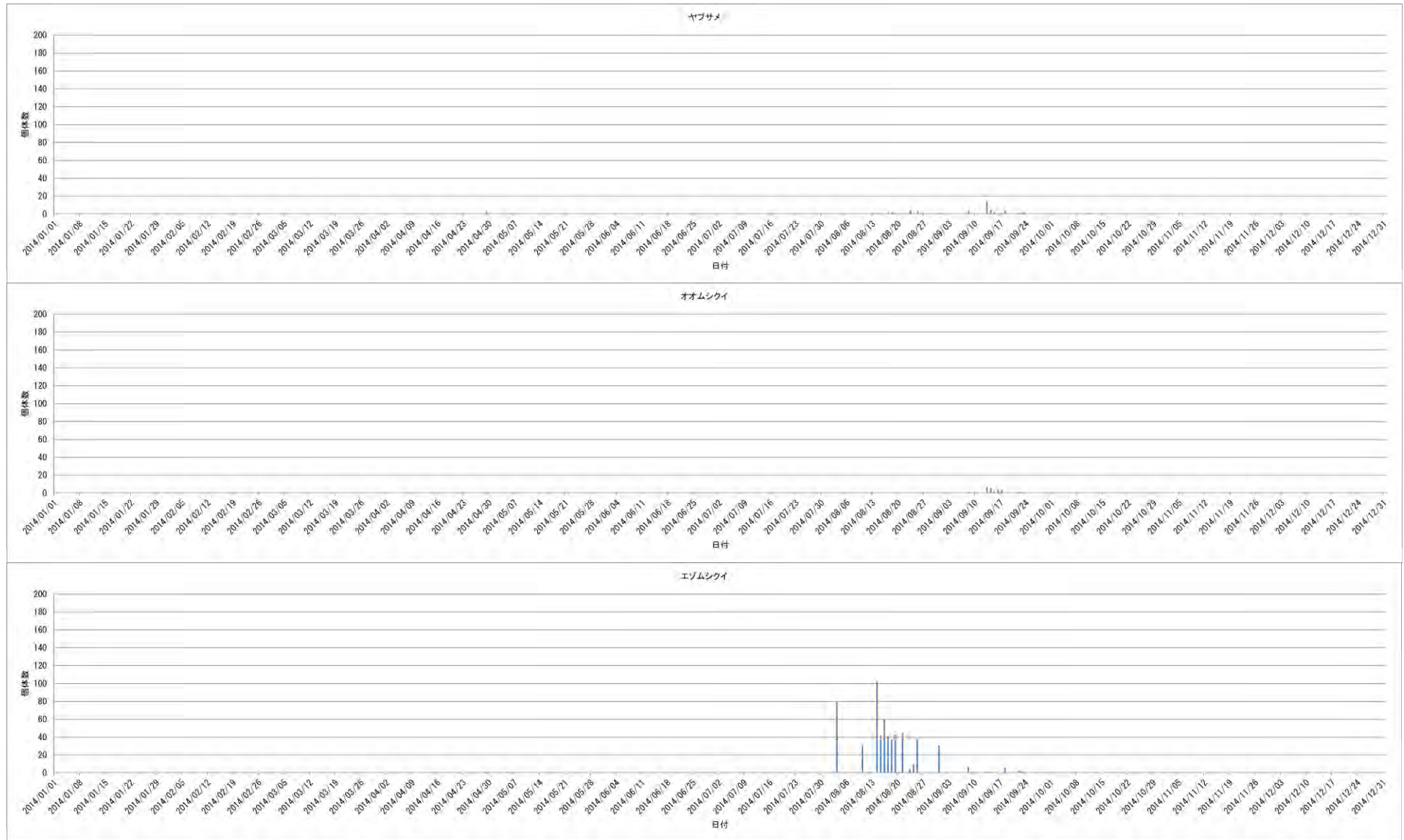


図 2次 Q3-2(34-3) 環境省・山階鳥類研究所 鳥類標識調査 (2014年、天狗山)



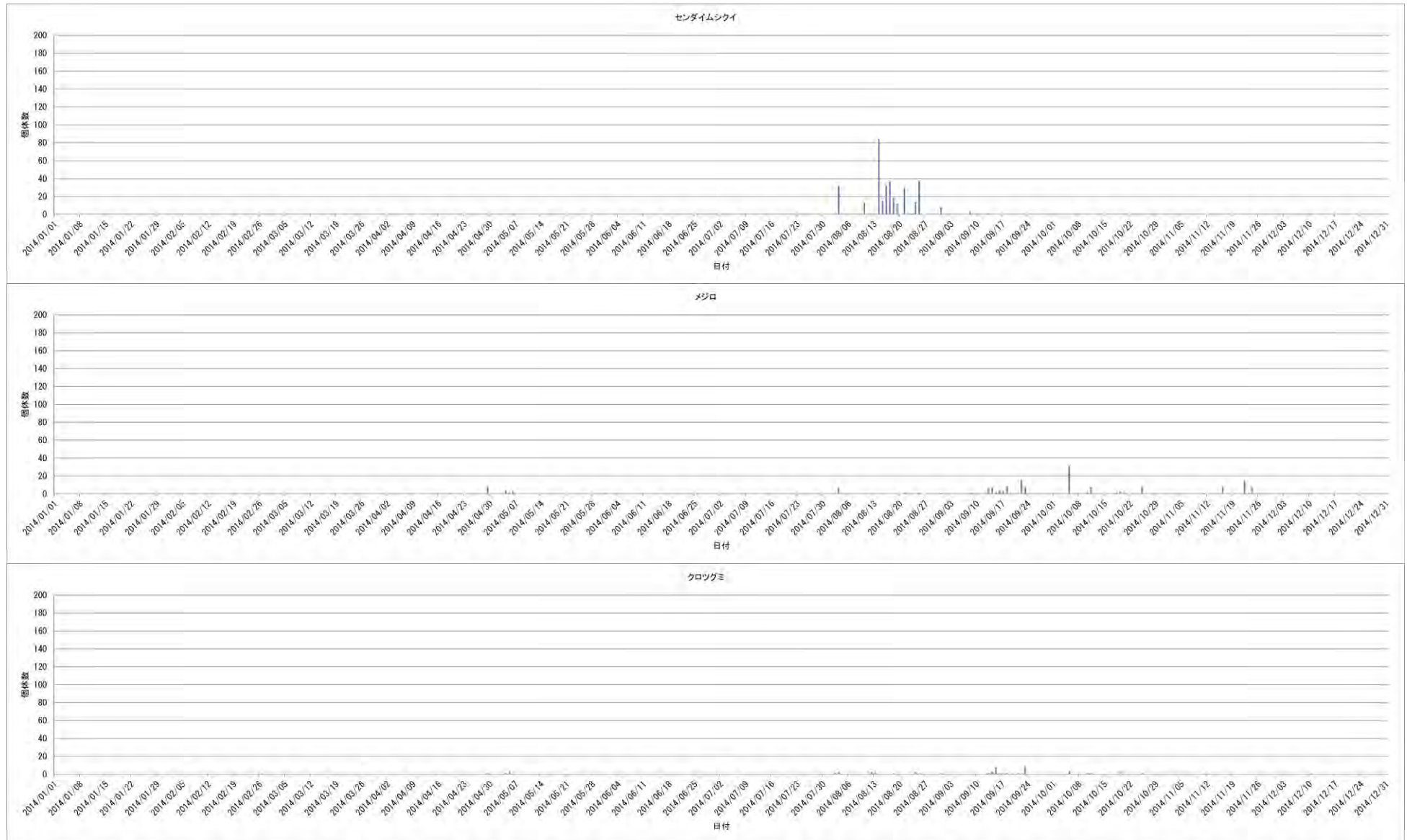


図 2次 Q3-2(34-4) 環境省・山階鳥類研究所 鳥類標識調査 (2014年、天狗山)



図 2次 Q3-2(34-5) 環境省・山階鳥類研究所 鳥類標識調査 (2014年、天狗山)

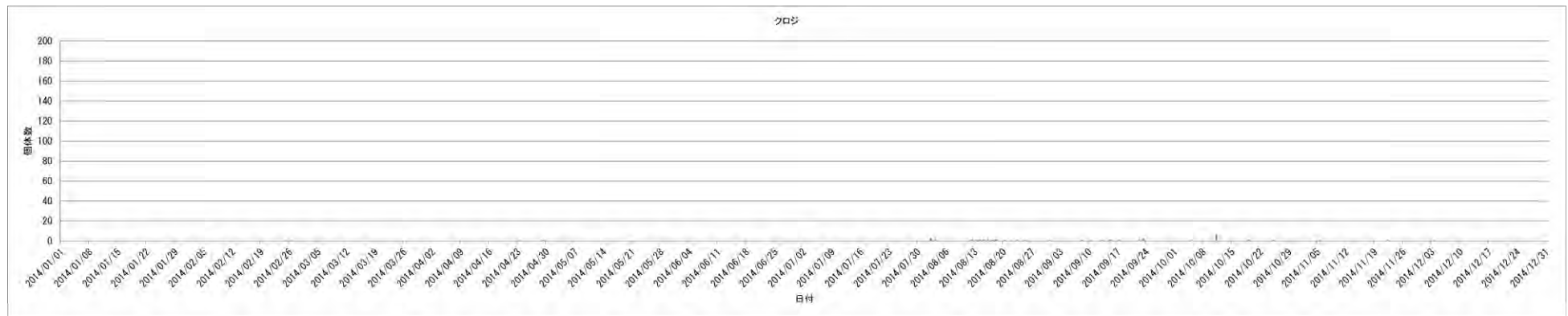


図 2 次 Q3-2 (34-6) 環境省・山階鳥類研究所 鳥類標識調査 (2014 年、天狗山)

※ 2014 年鳥類標識調査報告書 (環境省、(公財) 山階鳥類研究所、平成 27 年度版) より作成

※ 鳥類観測ステーション: 松前白神 (北海道松前郡松前町天狗山)

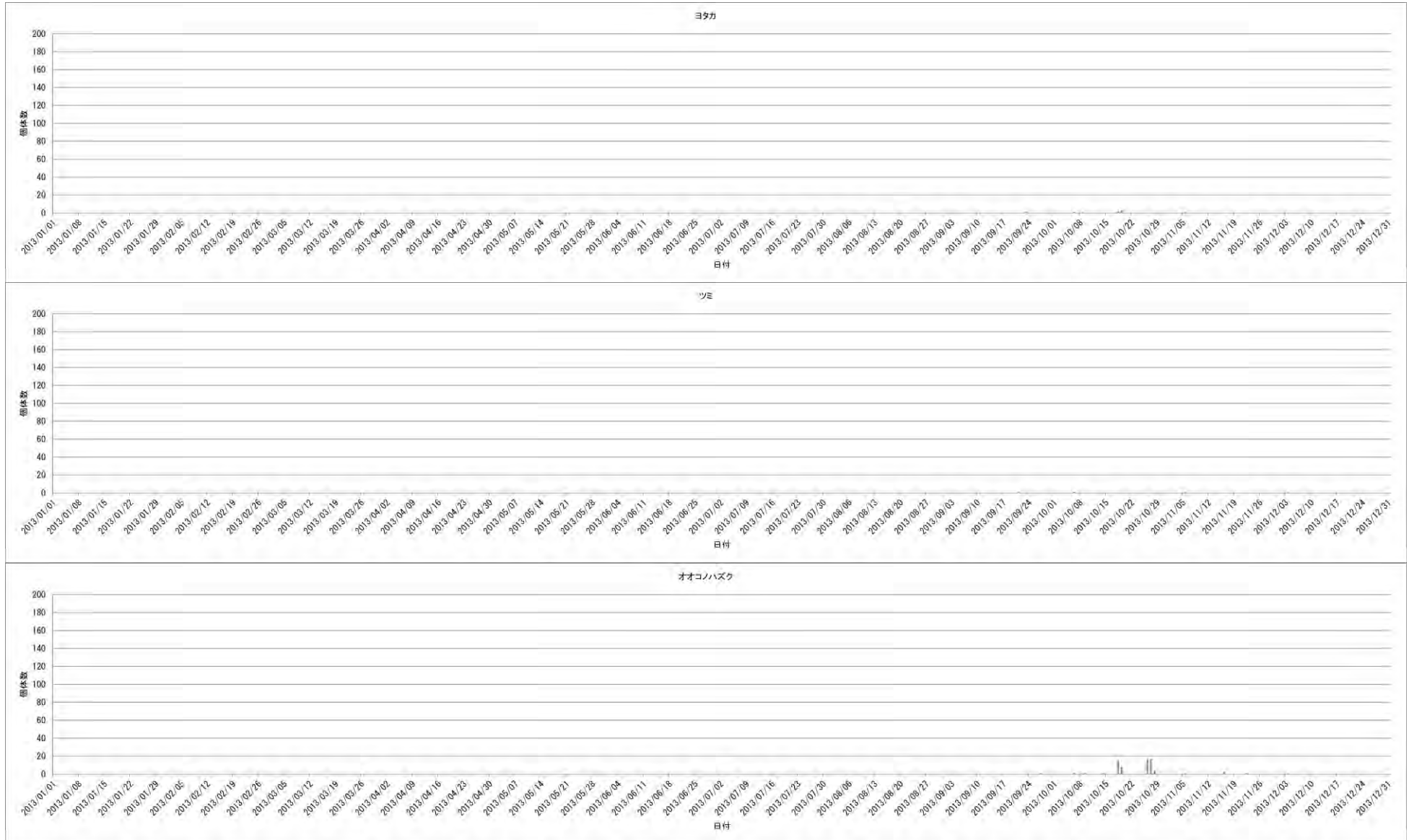


図2次 Q3-2(35-1) 環境省・山階鳥類研究所 鳥類標識調査 (2013年、天狗山)