

資材データ

商品コード	069001		
資材分類	20-010-20 アスファルト混合物・20-010-30 道路舗装材		
商品名	オレンジパッチ		
			
商品の特徴	乳剤などの下地材が必要なく、激しい交通量の道路でも施工後直ちに開放が可能。揮発性有害物質を含んでおらず、雨天・降雪など天候に左右されずに施工ができ、用水路や水田にも使用可能です。		
用途	アスファルト舗装(道路)の欠損・破損部の補修やマンホール周りなどの段差補正のほか、構造物の埋め戻しに適しています。		
主な施工例	・北海道開発局(国道維持業者) ・北海道建設管理部(出張所) ・JR北海道(保線管理室) ・ネクスコ・メンテナンス北海道		
商品PR	天然果皮シトラスオイル配合の100%植物系の溶剤を使用した、今までにない環境対応型の常温合材です。VOCゼロで人にやさしく、土壌汚染・地下水汚染の心配がありません。オレンジの優しい香りがする合材です。		
取引数量	1袋から	単位	袋
荷渡し場所	ご指定場所		
	規格	価格(税込)	価格条件
	標準型(2.5~5.0mm)	3,640円	送料込み(1袋400円)
	細密型(0.001~2.0mm)	4,720円	送料込み(1袋400円)
販売対象地域	全道、石狩管内、渡島管内、檜山管内、後志管内、空知管内、上川管内、留萌管内、宗谷管内、網走管内、胆振管内、日高管内、十勝管内、釧路管内、根室管内、道外		
耐用年数		保証年限	
法的要件適合の有無			
その他	オレンジパッチの荷姿は基本紙袋タイプですが、ご要望があれば特殊強化ビニール袋もございます。		
◆問い合わせ先			
事業者名	日本マーキング株式会社		
所在地	〒006-0001 札幌市手稲区西宮の沢1条2丁目3番14号		
電話番号	011-666-8780		
FAX番号	011-666-8781		
E-mailアドレス	info@nihon-marking.co.jp		
ホームページ	http://nihon-marking.co.jp/		
※新しいウィンドウが開きます			

資材データ

商品コード	070001
資材分類	30-090-10 金属製建具
商品名	PRESEA 100H



LIXIL
ビルサッシ
ハイブリッド断熱サッシ PRESEA 100H

PRESEA

アルミと樹脂のハイブリッド構造で、業界初の断熱等級H-6を実現[※]。

樹脂よりも強く、アルミよりも心地よく。
プレシア100Hは、意外ほろほろ温かさに優れた「アルミ」。窓は断熱性に優れた樹脂と融合したハイブリッド構造を採用。窓の樹脂部分に中空樹脂が充填され、断熱性を大幅に向上させています。

フレームをスリム化し、断熱性を向上。
窓の断熱性を高めるためには、断熱性の高い樹脂フレームを採用し、厚みを適切に調整する必要があります。プレシア100Hは、フレームを最大50%スリム化し、ガラスの断熱性を最大限に引き出すことで、断熱性を向上させています。

気密ラインと断熱ラインの分離で、断熱性を向上。
気密ラインと断熱ラインを分離し、断熱性を向上させています。

どのような生活シーンもスタイリッシュに彩る、ラインアップ。

内観も外観も美しく魅せる、カラーバリエーション。

コーディネートの色を広げる、スタイリッシュなカラー。

商品の特徴	アルミと樹脂のハイブリッド構造により、高断熱と美しいデザインを両立したビル用ハイブリッド断熱サッシです。ビル業界初となるH-6等級(熱貫流率1.90W/m ² ・K以下)※を実現しています。※ガラスの制限有		
用途	居住系向カラーと非居住系向カラーのラインアップで、集合住宅・事務所・官公庁等、用途を選ばない非木造用サッシです。		
主な施工例	2017年9月からの出荷の為、施行実績は無しです(2017年3月現在)。2017年9月出荷予定物件、マンション改修工事があります。		
商品PR	中高層ビル建築に求められる耐風圧性、水密性、遮音性をクリアしつつ、ビルサッシ業界初となる断熱性 H-6等級を実現しています。また、フレームを最大50%スリム化し従来のビルサッシにはないスマートなデザインです。		
取引数量	7,000	単位	窓
荷渡し場所	道内現場持込		
規格	価格(税込)	価格条件	
引違窓 (w=1800×h=1800)	166,400円	ガラス別途工事、規格は多種	
縦引開窓 (w=1000×h=2000)	174,800円		
FIX (w=1000×h=2000)	48,800円		
販売対象地域	全道		
耐用年数		保証年限	10年
法的要件適合の有無	JIS H 4100, JIS H 8602		
その他			

◆問い合わせ先

事業者名	株式会社 LIXIL
所在地	〒065-0008 札幌市東区北8条東10丁目1-30
電話番号	011-753-4000
FAX番号	011-753-4011
E-mailアドレス	
ホームページ	http://www.lixil.com

※新しいウィンドウが開きます

資材データ

商品コード	071001
資材分類	10-070-20 型枠
商品名	セパレーター溶接金物 Rクリップ



商品の特徴	型枠建込時にコンクリート構造物の鉄筋にRクリップと設置して本体にセパレーターを溶接して固定します。		
用途	構造鉄筋の断面欠損を防ぎ、構造物の強度低下を防止します。		
主な施工例	JR旭川駅高架・北海幹線用水路・各橋脚及び橋台・各擁壁工事・鉄筋コンクリート構造物全般		
商品PR	断面の広い構造物の型枠建込時にセパレーターを通せない場合などに構造鉄筋に設置して短いセパレーターで溶接することにより、時間短縮・人件費軽減・材料費軽減します。鉄筋への断面欠損を防止します。本体と2点のボルトで確実に固定でき、安心形状です。		
取引数量	1箱	単位	S・Lタイプは、150個・D51タイプは、50個
荷渡し場所	現場直送可能・お引取り可能		
規格	価格(税込)	価格条件	一般流通販売参考価格
SタイプD10～D25	165	運賃別	
LタイプD25～D38	200	運賃別	
D51タイプD38～D51	270	運賃別	
販売対象地域	全道、石狩管内、渡島管内、檜山管内、後志管内、空知管内、上川管内、留萌管内、宗谷管内、網走管内、胆振管内、日高管内、十勝管内、釧路管内、根室管内、道外		
耐用年数		保証年限	
法的要件適合の有無	実用新案登録 第3077090号		
その他			

◆問い合わせ先

事業者名	有限会社 北海道ウォール
所在地	〒069-1482 北海道夕張郡長沼町西12線南6番地559
電話番号	0123-88-0434
FAX番号	0123-88-0464
E-mailアドレス	info@h-wall.jp
ホームページ	http://www.h-wall.jp
※新しいウィンドウが開きます	

資材データ

商品コード	071002
資材分類	10-070-70 スペーサー
商品名	サイコロスペーサーブロック



商品の特徴	コンクリート製の40N以上の確実に被りを確保できる床用サイコロスペーサーブロックです。		
用途	鉄筋コンクリート構造物において、鉄筋の被りを確実に確保します。		
主な施工例	JR旭川駅高架・小樽港ケーソン・北海幹線用水路・各橋脚及び橋台・消波ブロック・水産漁礁ブロック		
商品PR	コンクリート製の床用サイコロスペーサーブロックです。圧縮強度40N以上で通常1m ³ 当たり4個使用します。承認願各試験成績表もご用意(強度試験表・配合報告書等)いたします。		
取引数量	1 単位	個	
荷渡し場所	現場直送可能・お引取り可能		
規格	価格(税込)	価格条件	一般流通販売参考価格
40×50×60	20	運賃別	
70×70×100	70	運賃別	
販売対象地域	全道、石狩管内、渡島管内、檜山管内、後志管内、空知管内、上川管内、留萌管内、宗谷管内、網走管内、胆振管内、日高管内、十勝管内、釧路管内、根室管内、道外		
耐用年数	保証年限		
法的要件適合の有無			
その他	規格品以外の寸法も製作致します。脱落や変異防止用に針金付きブロックも製作(多数実績有)致します。		

◆問い合わせ先

事業者名	有限会社 北海道ウォール
所在地	〒069-1482 北海道夕張郡長沼町西12線南6番地559
電話番号	0123-88-0434
FAX番号	0123-88-0464
E-mailアドレス	info@h-wall.jp
ホームページ	http://www.h-wall.jp
※新しいウィンドウが開きます	

資材データ

商品コード	071003
資材分類	10-070-70 スペーサー
商品名	ウォールスペーサーブロック



商品の特徴	コンクリート製の脱落しない確実に被りを確保できる壁用スペーサーブロック		
用途	鉄筋コンクリート構造物において、鉄筋の被りを確実に確保します。		
主な施工例	JR旭川駅高架・小樽港ケーソン・北海幹線用水路・各橋脚及び橋台・消波ブロック・水産漁礁ブロック		
商品PR	脱落しない壁用スペーサーブロックなので、規定の最低個数で確実に被りを確保します。配力筋に引掛けて、主鉄筋にアンカー部分を当てて自立させます。アンカー部分を結束することで、脱落しません。縦と横の鉄筋に絡むので確実に固定できます。		
取引数量	1	単位	個
荷渡し場所	現場直送可能・お引取り可能		
規格	価格(税込)	価格条件	国土交通省NETIS公開価格です。
被り50mm	85	運賃別	
被り100mm	150	運賃別	
販売対象地域	全道、石狩管内、渡島管内、檜山管内、後志管内、空知管内、上川管内、留萌管内、宗谷管内、網走管内、胆振管内、日高管内、十勝管内、釧路管内、根室管内、道外		
耐用年数		保証年限	
法的要件適合の有無	特許第3866682号		
その他	規格サイズw50・w60・w65・w70・w80・w90・w100・w110・w120・w130・w140・w150ですが、5mm単位の製品や150mm以上や200mm以上の大きなサイズも特注で製作致します(多数実績有)。ご相談ください。		

◆問い合わせ先

事業者名	有限会社 北海道ウォール
所在地	〒069-1482 北海道夕張郡長沼町西12線南6番地559
電話番号	0123-88-0434
FAX番号	0123-88-0464
E-mailアドレス	info@h-wall.jp
ホームページ	http://www.h-wall.jp
※新しいウィンドウが開きます	

資材データ

商品コード	072001
資材分類	20-010-220 集水・雨水・汚水ます類
商品名	フラットフレームグレーチング



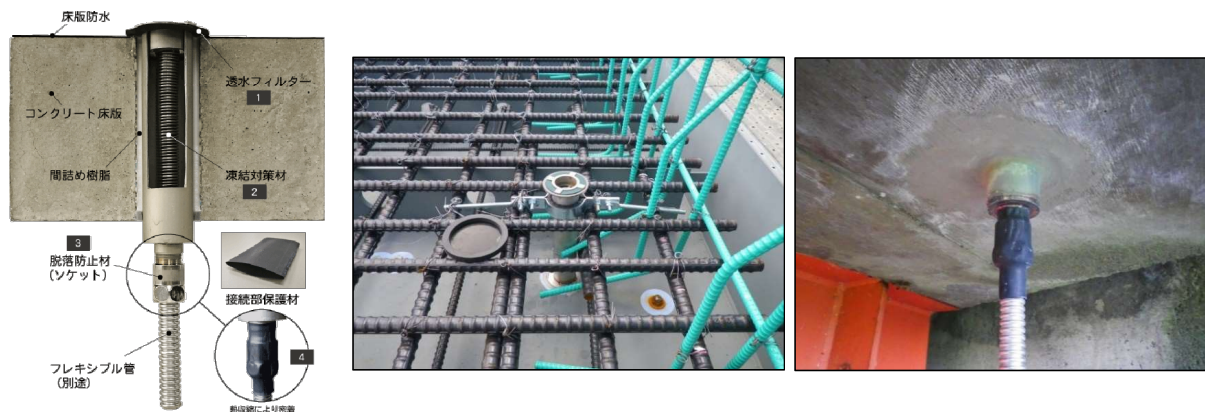
商品の特徴	<p>通常の樹蓋をフラットフレームグレーチング (FFG) に取り換えるだけで、走りやすい自転車走行空間が実現できる。 除雪車対策として、本体枠に誘導板を取付けた構造を採用。付属の高さ調整アジャスターにより、簡単にミリ単位の高さ調整が可能。本体蓋グレーチングは各サイズほか普通目・細目に対応可能。</p>		
用途	道路や駐車場の雨水排水に使用する樹蓋 (グレーチング)		
主な施工例	新設の道路改良工事、オーバーレイ等の道路補修工事、公共駐車場での使用や、維持管理での交換。		
商品PR	<p>通常の樹蓋は道路面よりも2cm程度下げて設置されているが、本製品は除雪車対策がされているので、道路面にフラットに設置することが出来る。自転車の安全快適な走行環境を提供できるため、転倒やパンクの危険性を減少させるバリアフリー型グレーチング。</p>		
取引数量	1 単位		組
荷渡し場所	北海道内指定地		
規格	価格 (税込)	価格条件	
樹蓋 鋼製 細目 (J-1) 470*520*56h T-25	43,600		
樹蓋 鋼製 細目 (J-1~J-9)	要相談		
樹蓋 鋼製 普通目 (R-1~J-8)	要相談		
販売対象地域	全道、石狩管内、渡島管内、檜山管内、後志管内、空知管内、上川管内、留萌管内、宗谷管内、網走管内、胆振管内、日高管内、十勝管内、釧路管内、根室管内、道外		
耐用年数	使用状況による	保証年限	初期不良のみ対応
法的要件適合の有無			
その他			

◆問い合わせ先

事業者名	中大実業株式会社
所在地	〒060-0009 北海道札幌市中央区北9条西24丁目3-12 中大ビル
電話番号	011-641-8201
FAX番号	011-611-8478
E-mailアドレス	n.kuwabara@chudai.co.jp
ホームページ	https://www.chudai.co.jp/
※新しいウィンドウが開きます	

資材データ

商品コード	072002
資材分類	20-040-999 その他
商品名	クワトロ・ドレーン



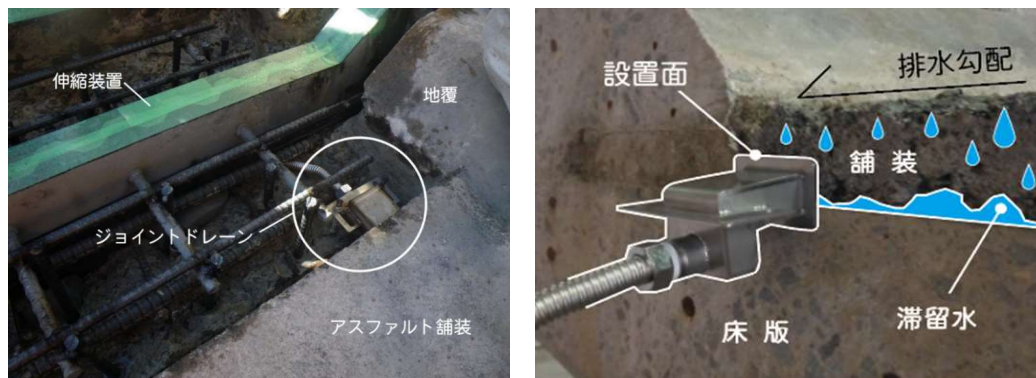
商品の特徴	本来の排水管としての機能に加え、床版防水層の下面に流れ込んだ水も排水することが可能。また、冬期間の凍結対策を行っているので破損のリスクを軽減します。さらには接続したフレキシブル管が脱落しにくい構造を採用しているので維持管理コストの縮減が図れます。		
用途	道路橋 床版排水管		
主な施工例	新設橋梁、既設橋梁補修などの床版排水		
商品PR	床版防水層の上を流れる水を排水する従来の機能に加え、今までにない4つの新しい機能を持った床版排水管です。オールステンレスと新しい機能が橋梁の長寿命化に貢献します。		
取引数量	1	単位	本
荷渡し場所	北海道内指定地		
規格	価格(税込)	価格条件	
L=200mm	15,444	運賃込	
L=250mm	16,200	運賃込	
L=300mm～任意	要相談		
販売対象地域	全道、石狩管内、渡島管内、檜山管内、後志管内、空知管内、上川管内、留萌管内、宗谷管内、網走管内、胆振管内、日高管内、十勝管内、釧路管内、根室管内、道外		
耐用年数	使用状況による	保証年限	初期不良のみ対応
法的要件適合の有無			
その他			

◆問い合わせ先

事業者名	中大実業株式会社
所在地	〒060-0009 北海道札幌市中央区北9条西24丁目3-12 中大ビル
電話番号	011-641-8201
FAX番号	011-611-8478
E-mailアドレス	n.kuwabara@chudai.co.jp
ホームページ	https://www.chudai.co.jp/
※新しいウィンドウが開きます	

資材データ

商品コード	072003
資材分類	20-040-999 その他
商品名	橋梁用埋設型排水柵




商品の特徴	本製品はコンクリート床版上の雨水を排水するための床版排水用の雨水柵です。伸縮装置取り換え工事と同時に設置を行い、遊間を利用して排水する技術となっています。コアドリルによる削孔作業が不要なため施工が早く、床版を傷めにくいのが最大の特徴です。伸縮装置の交換時に取り付けが可能で、伸縮装置付近に本製品を設置することで、床版上の排水能力を向上します。		
用途	道路橋の床版排水		
主な施工例	伸縮装置の取換え工事をする既設橋梁補修工事の床版排水		
商品PR	当製品の設置には従来品とは違いコア削孔を行わないので鉄筋探査を行う必要がなくなり、鉄筋破断のリスクもなくなっています。床版にダメージを与えず床版排水を設置することが可能です。伸縮装置付近の最も水が集まる端部に設置することができ、床版上に滞水する水を効率的に排水することができます。		
取引数量	1	単位	個
荷渡し場所	北海道内指定地		
規格	価格(税込)	価格条件	
ジョイントドレーン(本体)	55,500	運賃込	
D3パイプ(本体)	55,500	運賃込	
販売対象地域	全道、石狩管内、渡島管内、檜山管内、後志管内、空知管内、上川管内、留萌管内、宗谷管内、網走管内、胆振管内、日高管内、十勝管内、釧路管内、根室管内、道外		
耐用年数	使用状況による	保証年限	初期不良のみ対応
法的要件適合の有無			
その他			

◆問い合わせ先

事業者名	中大実業株式会社
所在地	〒060-0009 北海道札幌市中央区北9条西24丁目3-12 中大ビル
電話番号	011-641-8201
FAX番号	011-611-8478
E-mailアドレス	n.kuwabara@chudai.co.jp
ホームページ	https://www.chudai.co.jp/
※新しいウィンドウが開きます	

資材データ

商品コード	073001		
資材分類	20-050-310 土木シート		
商品名	河川用吸い出し防止材 ステラフェルトJ4		
			
商品の特徴	河川用吸い出し防止材(ステラフェルトタイプ)に使用されている反毛フェルトは短繊維不織布の一種で、衣料繊維、自動車製品等端材、紡績織物端材など化学繊維製品のリサイクル繊維を使用して製造されるフェルト形状の製品です。		
用途	河川工事分野での吸い出し防止材、廃棄物処分場での保護マット		
主な施工例	北海道管理河川 低水護岸工事		
商品PR	短繊維系再生繊維原料を使用しているため製品物性値にバラツキがなく設置後、環境への負荷も無いので安心して使用できます。 岩見沢市栗沢町にある道内唯一の工場でニードルパンチ製法にて製造されている為、任意の長さで製造され切断ロスも発生せず産業廃棄物の発生も低減されています。		
取引数量	1	単位	巻
荷渡し場所	指定場所(運送便配達可能範囲)		
規格	価格(税込)	価格条件	
ステラフェルト2m×10m	600円	運賃別途	
販売対象地域	全道、石狩管内、渡島管内、檜山管内、後志管内、空知管内、上川管内、留萌管内、宗谷管内、網走管内、胆振管内、日高管内、十勝管内、釧路管内、根室管内		
耐用年数	10～15年以上(標準使用状態)	保証年限	10年程度
法的要件適合の有無	試験方法はJIS準拠		
その他			

◆問い合わせ先

事業者名	日建工学㈱ 北海道営業所
所在地	〒060-0061 札幌市中央区南1条西16丁目1-246 ANNEXレーベンビル6F
電話番号	011-642-1737
FAX番号	011-642-1738
E-mailアドレス	info@nikken-kogaku.co.jp
ホームページ	www.nikken-kogaku.co.jp
※新しいウィンドウが開きます	

資材データ

商品コード	074001		
資材分類	20-050-210 のり面防護剤		
商品名	アンカーパネル		
商品の特徴	アンカーパネルは、グラスファイバー(GFRP)製の格子パネルと鋼製(SS400)の剛性フレームを組み合わせたグラウンドアンカー用受圧板です。グラスファイバー製格子パネルは、受圧面の開口率が40%以上あり、植生工による斜面の全面緑化が可能です。一般構造用圧延鋼材から成る剛性フレームは、表面が溶融亜鉛メッキとウレタン塗装(もしくはポリエチレン塗装)で防食され、さらに設計においては防食代も考慮されております。		
用途	グラウンドアンカー用受圧板		
主な施工例	斜面安定工, のり面安定工, のり面防護工, 地すべり対策工, 急傾斜地崩壊対策工, 他		
商品PR	<ul style="list-style-type: none"> ・開口率の高い格子パネルは、植生の生育を妨げません。 ・コンクリート製の受圧板に比べて、重量が軽く、高さも抑えられています。 ・規格品以外にも、設計荷重・受圧面積に応じたカスタム対応が容易です。 ・各種グラウンドアンカー工法に対応しています。 		
取引数量	1	単位	枚
荷渡し場所	現場車上渡し		
規格	価格(税込)	価格条件	※標準規格につきましては、下記の問い合わせ先までご連絡ください。 ※現場条件に合わせて、適切な仕様の受圧板を製作することも可能です。
許容荷重 180~800kN	101,000 円/基		
受圧面積 0.94~5.62m ²	~		
重量 94~750kg	480,000 円/基		
販売対象地域	全道		
耐用年数	50年	保証年限	50年
法的要件適合の有無	鋼製フレーム: JIS G 3101 SS400相当, JIS H 8641 HDZ55以上		
その他	<ul style="list-style-type: none"> ・(旧)NETIS 登録番号: CG-070012-V ・格子パネルと剛性フレームを道内工場にて組立・加工して出荷。 		

◆問い合わせ先

事業者名	弘和産業株式会社
所在地	〒005-0861 北海道札幌市南区真駒内206番地53 北海道営業所
電話番号	011-596-7840 (担当 向)
FAX番号	011-596-7841
E-mailアドレス	a.mukai@kowa-anchor.co.jp
ホームページ	弘和産業: http://www.kowa-anchor.co.jp/index.html
※新しいウィンドウが開きます	

資材データ

商品コード	075001
資材分類	20-050-300 暗きょ排水管
商品名	トヨドレンダブル



商品の特徴	トヨドレンダブルは、内面平滑でより多くの流量を確保でき、耐荷力に優れた独自の山谷構造で高耐圧を実現。ポリエチレン製のため、軽量で運搬や敷設作業が容易です。耐衝撃性・耐薬品性・耐寒性に優れ、積雪寒冷地の施工にも適しています。		
用途	水田・畑地等の圃場整備用暗渠排水管。道路・廃棄物処分場等の暗渠排水管。		
主な施工例	経営体育成基盤整備事業等の農業用暗渠排水工事。 高規格道路や整備新幹線建設工事のトンネル・明かり工事やダム工事など。		
商品PR	サイズはφ50mm～1000mm。農村整備に必要な部材も豊富に取り揃えておりますので、農業土木から一般土木まで様々なシーンでご使用頂けます。		
取引数量	1	単位	本
荷渡し場所	お打ち合わせの上、場所を決定。		
規格	価格(税込)	価格条件	
TDW50～TDW1000	価格は別途お問い合わせください。		
販売対象地域	全道、石狩管内、渡島管内、檜山管内、後志管内、空知管内、上川管内、留萌管内、宗谷管内、網走管内、胆振管内、日高管内、十勝管内、釧路管内、根室管内		
耐用年数		保証年限	
法的要件適合の有無			
その他	※有孔管・無孔管をご指定下さい。		

◆問い合わせ先

事業者名	デンカ株式会社 札幌支店
所在地	〒060-0062 札幌市中央区南二条西2-18-1(NBF札幌南二条ビル)
電話番号	011-205-6868
FAX番号	011-205-6978
E-mailアドレス	
ホームページ	http://www.denka.co.jp
※新しいウィンドウが開きます	

資材データ

商品コード	075002
資材分類	20-050-300 暗きょ排水管
商品名	トヨドレンダブルSP



商品の特徴	トヨドレンダブルSPは、内面平滑でありながら、高い屈曲性能を有しているため、様々な掘削面に追従します。トヨドレンダブルと互換性がありますので、受注生産品のエルボの代替としても使用でき、工期短縮に貢献します。	
用途	水田・畑地等の圃場整備用暗渠排水管。道路・廃棄物処分場等の暗渠排水管。	
主な施工例	高規格道路の雨水排水工事等	
商品PR	サイズはφ250mm、300mm。 定尺5m品です。	
取引数量	1 単位	本
荷渡し場所	お打ち合わせの上、場所を決定。	

規格	価格(税込)	価格条件
TDW250SP-5m(無孔管)	価格は別途お問い合わせください。	
TDW300SP-5m(無孔管)	価格は別途お問い合わせください。	

販売対象地域	全道、石狩管内、渡島管内、檜山管内、後志管内、空知管内、上川管内、留萌管内、宗谷管内、網走管内、胆振管内、日高管内、十勝管内、釧路管内、根室管内	
耐用年数		保証年限
法的要件適合の有無		
その他	※有孔管はありません	

◆問い合わせ先

事業者名	デンカ株式会社 札幌支店
所在地	〒060-0062 札幌市中央区南二条西2-18-1(NBF札幌南二条ビル)
電話番号	011-205-6868
FAX番号	011-205-6978
E-mailアドレス	
ホームページ	http://www.denka.co.jp
※新しいウィンドウが開きます	

資材データ

商品コード	075003
資材分類	20-050-300 暗きょ排水管
商品名	トヨドレンダブルCタイプ



商品の特徴	トヨドレンダブルCタイプは、内面平滑にもかかわらず曲げやすい構造で、高いフレキシブル性を発揮します。	
用途	水田・畑地等の圃場整備用暗渠排水管。道路・廃棄物処分場等の暗渠排水管。	
主な施工例	小排水路管路化工事。道路、宅地造成、ダム工事など。	
商品PR	サイズはφ150mm・200mm。 エルボなどの曲管が不要で、導水管の施工短縮化に貢献します。 小排水路の管路化工事の枝管として多く使用されています。	
取引数量	1 単位	本
荷渡し場所	お打ち合わせの上、場所を決定。	

規格	価格(税込)	価格条件
TD150C-5M	価格は別途お問い合わせください。	
TD200C-5M	価格は別途お問い合わせください。	

販売対象地域	全道、石狩管内、渡島管内、檜山管内、後志管内、空知管内、上川管内、留萌管内、宗谷管内、網走管内、胆振管内、日高管内、十勝管内、釧路管内、根室管内	
耐用年数		保証年限
法的要件適合の有無		
その他	※有孔管はありません	

◆問い合わせ先

事業者名	デンカ株式会社 札幌支店
所在地	〒060-0062 札幌市中央区南二条西2-18-1(NBF札幌南二条ビル)
電話番号	011-205-6868
FAX番号	011-205-6978
E-mailアドレス	
ホームページ	http://www.denka.co.jp
※新しいウィンドウが開きます	

資材データ

商品コード	075004	
資材分類	20-050-300 暗きょ排水管	
商品名	トヨドレンZ	
		
商品の特徴	トヨドレンZは、高強度で透水性に優れたポリプロピレンフィルターと補強体で構成。土砂の流入を防ぐと同時に、管体全面からスムーズな吸水効果が得られます。	
用途	学校のグラウンド、野球場、テニスコート、競技場など運動施設の暗渠排水。道路、造成地などの法面排水。	
主な施工例	学校のグラウンド、野球場、テニスコート、競技場など運動施設の暗渠排水。	
商品PR	サイズはφ50mm～200mm。 高強度のポリプロピレン製フィルターを採用。軽量で施工性に優れています。 管自体に屈曲性能があり、施工現場に合わせた配管が可能。 土砂流入の防止と優れた透水性の両立を実現しました。	
取引数量	1	単位 巻
荷渡し場所	お打ち合わせの上、場所を決定。	
	規格	価格(税込) 価格条件
	TDZ50-20M巻	価格は別途お問い合わせください。
	TDZ75-20M巻	価格は別途お問い合わせください。
	TDZ100-20M巻	価格は別途お問い合わせください。
	TDZ150-20M巻	価格は別途お問い合わせください。
	TDZ200-10M巻	価格は別途お問い合わせください。
販売対象地域	全道、石狩管内、渡島管内、檜山管内、後志管内、空知管内、上川管内、留萌管内、宗谷管内、網走管内、胆振管内、日高管内、十勝管内、釧路管内、根室管内	
耐用年数		保証年限
法的要件適合の有無		
その他	※無孔管はありません。	

◆問い合わせ先

事業者名	デンカ株式会社 札幌支店
所在地	〒060-0062 札幌市中央区南二条西2-18-1(NBF札幌南二条ビル)
電話番号	011-205-6868
FAX番号	011-205-6978
E-mailアドレス	
ホームページ	http://www.denka.co.jp
※新しいウィンドウが開きます	

資材データ

商品コード	076001
資材分類	30-090-999 (金属製建具-その他)
商品名	ノルドフェンスター

Wood

ガラス周囲はコーキングを充填し、隙間の充填はウレタンフォームで埋め込まれます。

ガラス周囲のコーキングを充填し、隙間の充填はウレタンフォームで埋め込まれます。

ガラス周囲のコーキングを充填し、隙間の充填はウレタンフォームで埋め込まれます。

ガラス周囲のコーキングを充填し、隙間の充填はウレタンフォームで埋め込まれます。

Aluminum

ガラス周囲はコーキングを充填し、隙間の充填はウレタンフォームで埋め込まれます。

ガラス周囲のコーキングを充填し、隙間の充填はウレタンフォームで埋め込まれます。

ガラス周囲のコーキングを充填し、隙間の充填はウレタンフォームで埋め込まれます。

ガラス周囲のコーキングを充填し、隙間の充填はウレタンフォームで埋め込まれます。

「ノルドフェンスター」
私たちが、製品を大切に扱っています。
フェンスター(窓)は、スロープで開閉します。
窓の構造は、工業用アルミで造られ、堅牢な製品です。
窓の構造は、工業用アルミで造られ、堅牢な製品です。
窓の構造は、工業用アルミで造られ、堅牢な製品です。
窓の構造は、工業用アルミで造られ、堅牢な製品です。

商品の特徴 経年変化を楽しむことのできる木製サッシと塗装メンテナンスを軽減するために外部をアルミにし、木と複合したタイプのサッシ(アルミウッドサッシ)の2種類から選ぶことのできる高気密高断熱サッシです。旭川にある自社工場にて、部材加工～製作、工場塗装、納品まで行っています。ガラスはトリプル片面Low-Eガラスを標準としています。その他ガラスにも対応しています。

用途 建物・用途を選ばないサッシです。詳細はお問い合わせください。

主な施工例 住宅、店舗、病院、ホテル、幼稚園、保育園、事務所など

商品PR 各種型式のサッシ・ドアを製作しています。規格サイズがありますが、特注寸法も対応可能です。住宅などのサッシ・ドア1本から販売しています。木製サッシは、高気密高断熱であることに加え、木の持つ「うつくしさ」「やさしさ」「やわらかさ」が、暮らしや社会に「ぬくもり」「やすらぎ」、そして「ゆたかさ」を与えてくれます。

取引数量 1 単位 窓

荷渡し場所 現場直送、店入れなど指定先に納品致します。弊社旭川工場にて引取も可能です。

規格	価格(税込)	価格条件
木製サッシ (玄関ドア・窓・テラスドア・引戸)	要相談	
アルミウッド(窓・テラスドア)	要相談	

販売対象地域 全道、道外

耐用年数	保証年数	10年(サッシ内からの漏水・ガラス内部結露) 2年(金物の不具合)
法的要件適合の有無		
その他		

◆お問い合わせ先

事業者名	株式会社ノルド 札幌営業所
所在地	〒001-0015 札幌市北区北15条西4丁目2番16号-601
電話番号	011-737-8115
FAX番号	011-737-8116
E-mailアドレス	
ホームページ	https://www.ric-nord.co.jp/

※新しいウィンドウが開きます