

豊かなストーブライフを支えるあなたの街のパートナー

ペレットストーブ・薪ストーブを  
正しく・末永く楽しむための **相談窓口** のご案内



# ペレットストーブ・薪ストーブの相談窓口

ストーブについて困っている方や、これからストーブの導入を考えている方へ

ペレットストーブ・薪ストーブのメンテナンスや煙突掃除、木質燃料の購入はもちろん、既存住宅でのストーブ設置まで、さまざまな疑問に対応できる道内各地の相談受付企業をご紹介します。

青色で表示している場所の企業は、自社ショールームでストーブを展示していますので、お気軽にご来店ください！

道南エリア

## A (株)佐々木総業 (ファイヤーワールド函館)



住所 | 〒050-0076 函館市吉川町8-21

連絡先 | TEL:0800-800-7016 FAX:0139-67-2227

☎ | <https://fireworld.sasakisougyou.com>



道央エリア

## B (有)のぞえ商事

住所 | 〒050-0076 室蘭市知利別町3丁目6-13 連絡先 | TEL:0143-46-1900 FAX:0143-46-2378

☎ | <https://www.nozoeshoji.com>



## C (株)ケイズ



住所 | 〒007-0880 札幌市東区丘珠町389-1

連絡先 | TEL:011-780-5656 FAX:011-780-5657

☎ | <http://www.kei-s.co.jp>



## D (株)新六商店

住所 | 〒065-0008 札幌市東区北8条東11丁目1-41 連絡先 | TEL:011-792-8846 FAX:011-792-8847

☎ | <http://www.shinroku-inc.co.jp>



## E (株)北海道リンクアップ



住所 | 〒064-0801 札幌市中央区南1条西23丁目1-1 朝日ビル1F

連絡先 | TEL:011-616-6122 FAX:011-616-6152

☎ | <http://h-linkup.co.jp>



## F 大澤産業(株)

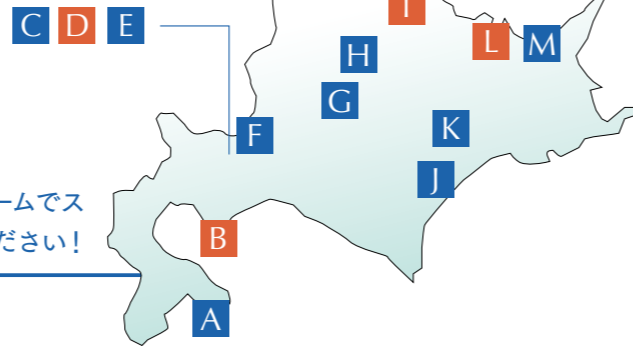


住所 | 〒061-0233 石狩郡当別町白樺町60

連絡先 | TEL:0133-27-5006 FAX:0133-23-2798

☎ | <http://www.ohsawa-ap.jp>

※自社設置限定



より詳しい「ペレットストーブ・薪ストーブ相談窓口」の情報はこちら

北海道木質ペレット推進協議会WEBサイト「相談窓口」ページ  
<http://www.pellet-hokkaido.com/consultation>



## G (有)三素



住所 | 〒076-0028 富良野市錦町14-3

連絡先 | TEL:0167-22-0383 FAX:0167-39-1028

☎ | <https://www.furano.ne.jp/sanso/>



道北エリア

## H (有)煙筒の横山 (ストーブショップウッディ)



住所 | 〒070-8045 旭川市忠和5条5丁目7-27

連絡先 | TEL:0166-61-1670 FAX:0166-61-1872

☎ | <https://entotuya.com>



## I (有)真貝林工

住所 | 〒099-5606 紋別郡滝上町幸町14 連絡先 | TEL:0158-29-2354 FAX:0158-29-3560

☎ | <http://www.shinkairinkou.com>



道東・オホーツクエリア

## J (株)エムケイ



住所 | 〒089-5601 十勝郡浦幌町字宝町68-1

連絡先 | TEL:015-576-2249 FAX:015-576-2577

☎ | <https://www.mk-tokachi.net>

※自社設置、メーカー・機種限定



## K マルショウ技研(株)



住所 | 〒089-3733 足寄郡足寄町西町6丁目1-12

連絡先 | TEL:0156-25-3110 FAX:0156-25-3863

☎ | <http://www.ashoro.co.jp>



## L (株)高田メンテナンス

住所 | 〒099-2421 網走市呼人418 連絡先 | TEL:0152-48-2035 FAX:0152-48-2469

☎ | <http://www.takada-maintenance.jp>



## M (有)夢ファクトリー知床



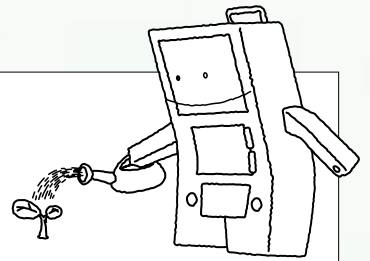
住所 | 〒099-4141 斜里郡斜里町字豊倉55-61

連絡先 | TEL:0152-23-2760 FAX:0152-23-3872

☎ | <https://yumefac.com>



# ストーブの設置・メンテナンス 燃料についてのQ&A



既存住宅でのストーブ設置から煙突掃除などのメンテナンス、木質燃料の購入まで、ストーブに関するさまざまな疑問やお悩みにお答えするため、北海道木質ペレット推進協議会で相談窓口を設置しました。ぜひご活用ください。

## 例えば、ストーブ設置のご相談

**Q1** ストーブの設置には、何か基準や条件があるの？

**A1** あります。

屋根から突出させる煙突の長さや設置する壁からの距離など、建築基準法施行令第115条「建築物に設ける煙突」や国土交通省告示などにより、細かく定められています。

**Q2** 設置工事の内容は？

**A2** 排気のために、壁に穴をあける工事が必要です。壁に穴をあけられないマンションの場合は、換気口などを使って設置可能な機種もあります。

安全で快適なストーブライフを提案します。詳しくは、相談窓口へ！

## 例えば、メンテナンスのご相談

**Q1** どんな手入れが必要ですか？

**A1** 難しいことはありません。

日々のお手入れは、燃焼ポットに溜まった灰を捨てたり、燃焼室の中やガラスに付着したススを掃除するだけ。煙突は年に1度、内部の清掃が必要です。

**Q2** 灰の処分は？

**A2** 各自治体のルールに従ってください。

家庭ゴミとして処分する際には、各自治体のルールに従ってください。ご家庭で肥料として使用する場合は、販売店などにご相談ください。

適切なメンテナンスが必要です。詳しくは、相談窓口へ！

## 例えば、燃料についてのご相談

**Q1** ペレット・薪の入手方法は？

**A1** ご自宅までの配送を行っている販売店もあります。

ストーブ販売店、ペレット生産工場、一部の森林組合やホームセンターなどで販売されています。

**Q2** ペレットが出てこない。火が付かない・燃えないのはなぜ？

**A2** 正しい対処方法があります。

ただし、ストーブの機種により異なりますので、販売店や設置業者にご相談ください。

トラブル発生？ 心配いりません。詳しくは、相談窓口へ！

ペレットストーブ・薪ストーブのある暮らしをご検討されている方は、ぜひご覧ください！

北海道木質ペレット推進協議会は、北海道における木質ペレット・木質バイオマスに関する製造・流通・普及を推進し、木質バイオマス産業の安定的発展を図ることを目的に活動しています。

北海道木質ペレット推進協議会  
<http://www.pellet-hokkaido.com>  
事務局/株式会社イワクラ  
住所/苫小牧市晴海町23-1 TEL/0144-57-5222

