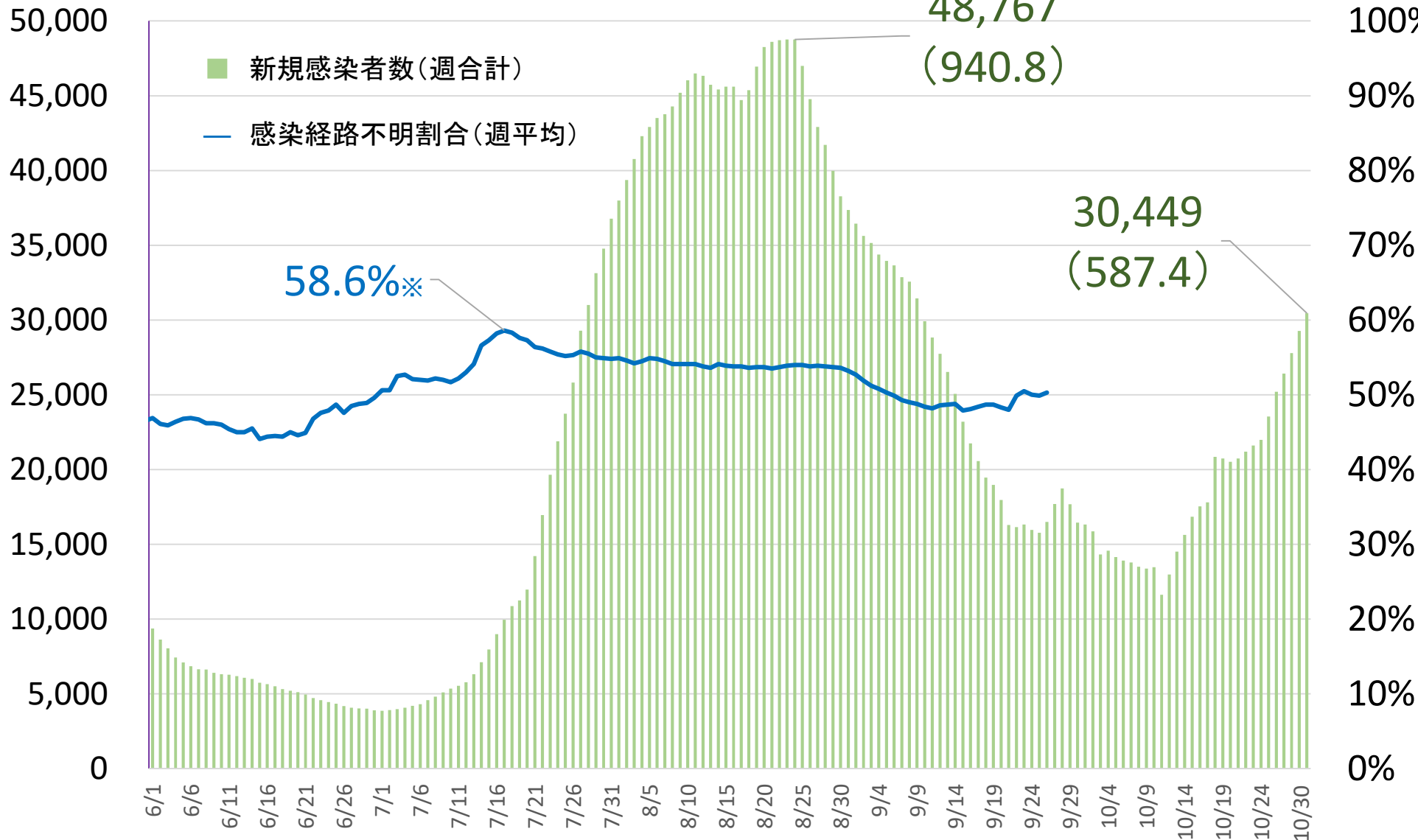


感染状況(新規感染者数と感染経路不明割合)(全道)

資料1

新規感染者数(人)
(7日間合計)

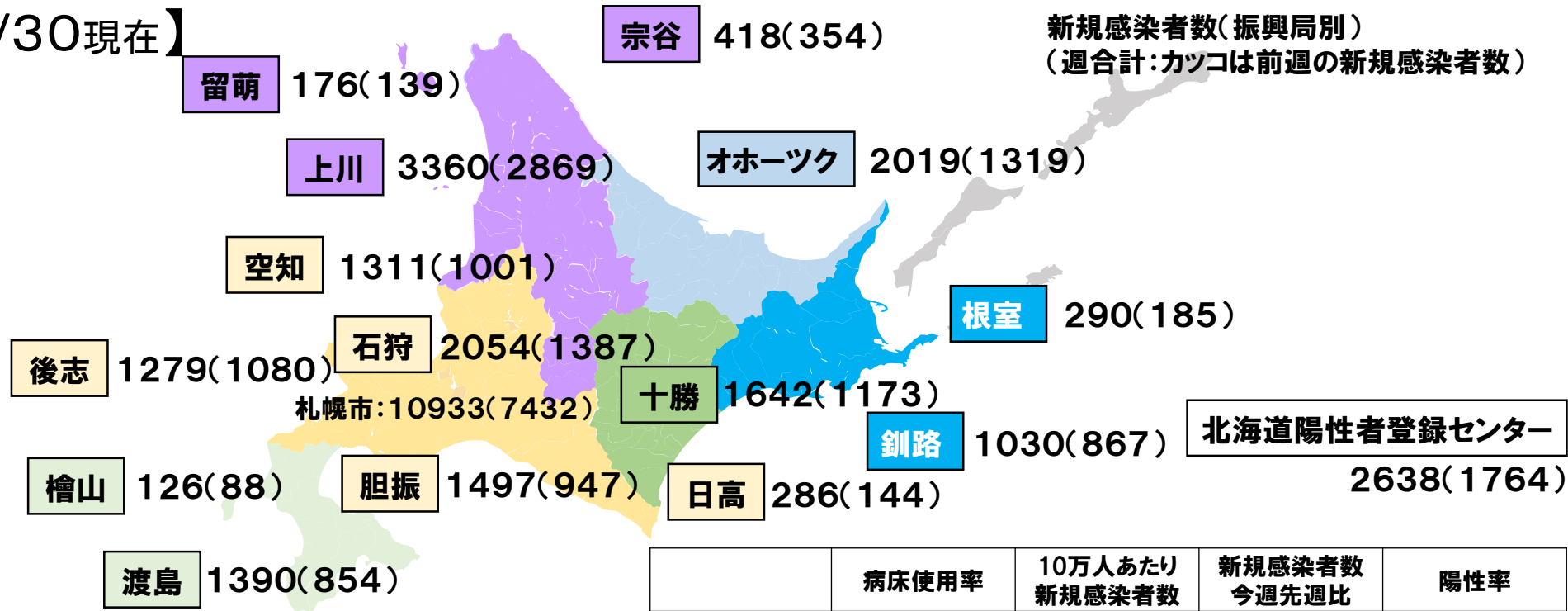
感染経路不明割合
(7日間平均)



※令和4年9月26日以降、全数届出の見直しに伴い、「感染経路不明割合」が全体として把握できなくなったため、公表していない。

地域における主な指標の状況

【10/30現在】



	病床使用率	10万人あたり 新規感染者数	新規感染者数 今週先週比	陽性率
札幌市	37.0% (276床)	557.6人/週 (10933人/週)	1.47	74.5%
道央圏 (札幌市除く)	28.2% (140床)	480.7人/週 (6427人/週)	1.41	31.2%
道北圏	36.4% (121床)	679.9人/週 (3954人/週)	1.18	34.5%
道南圏	19.5% (47床)	368.8人/週 (1516人/週)	1.61	26.7%
十勝圏	45.0% (77床)	494.7人/週 (1642人/週)	1.40	34.0%
オホーツク圏	10.3% (13床)	749.5人/週 (2019人/週)	1.53	35.7%
釧路・根室圏	16.6% (32床)	452.1人/週 (1320人/週)	1.25	44.3%

※地域別の病床使用率や新規感染者数等の数値は、変動が大きくなる場合があることに留意。

※令和4年9月26日以降、全数届出の見直しに伴い、振興局別(圏域別)の新規感染者数は届出があった医療機関の所在地別となっている。また、「療養者数」、「感染経路不明割合」が全体として把握できなくなったため、公表していない。

※札幌市の陽性率については、高齢者施設等の従事者に対する頻回検査数を検査数に含めず算出。

医療提供体制等の負荷(病床全体)(全道)

入院患者数 (人)

病床使用率

