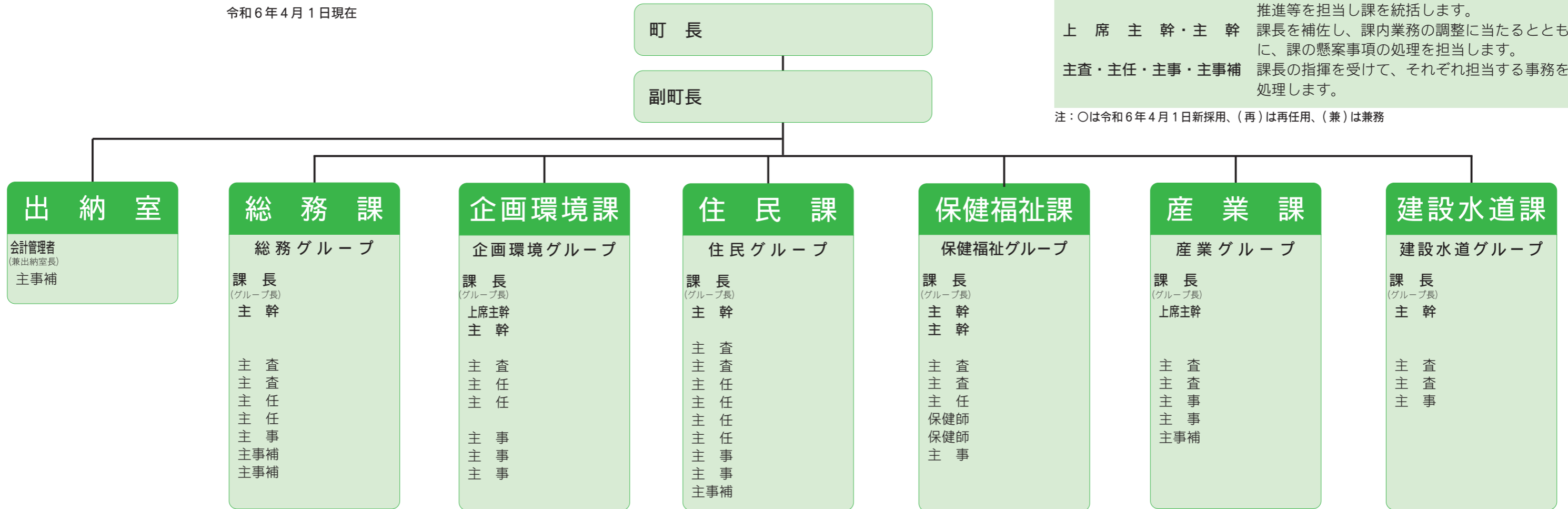


黒松内町行政機構図

令和6年4月1日現在



本町のグループ制における役職別の役割

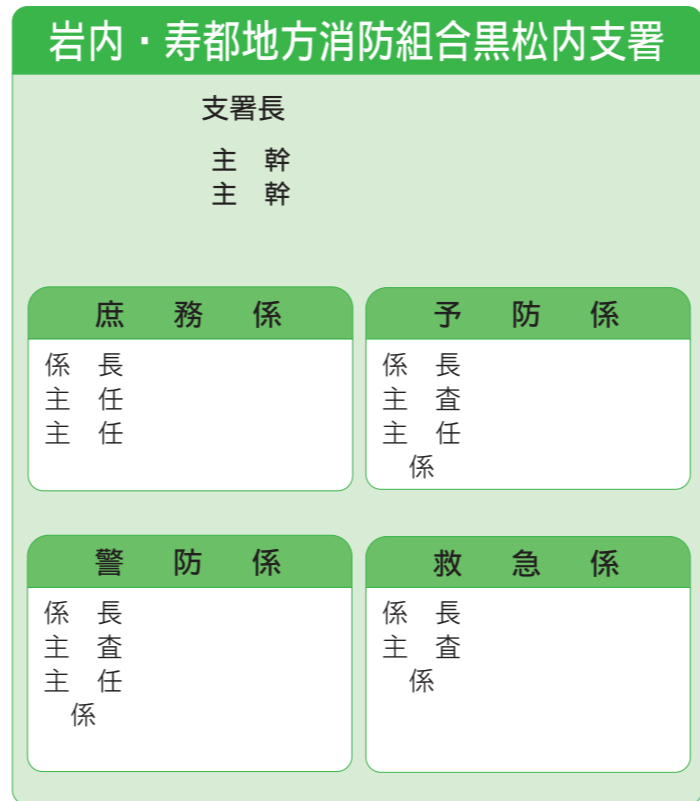
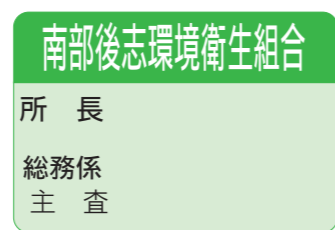
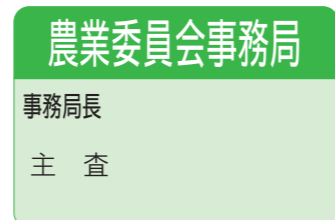
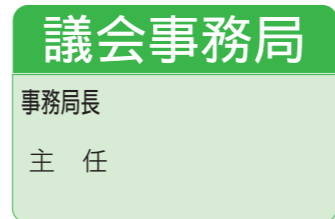
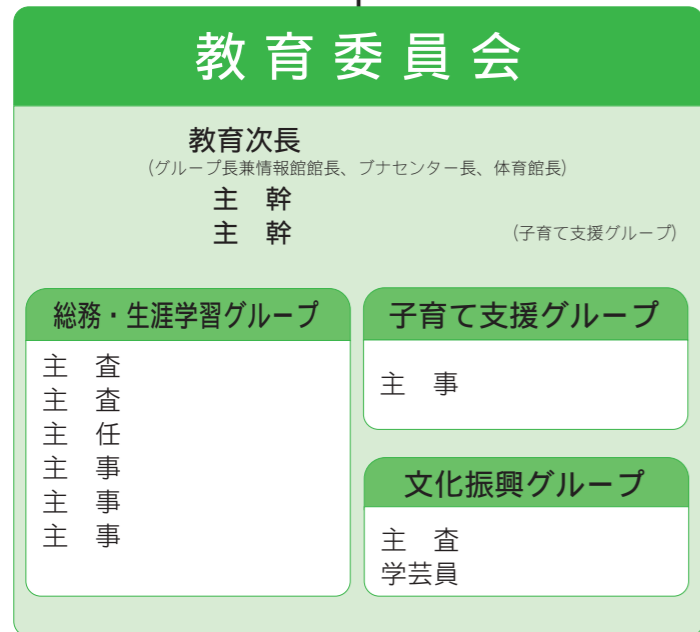
課長 グループ長として、課全体の調整や重要施策の推進等を担当し課を統括します。

上席主幹・主幹 課長を補佐し、課内業務の調整に当たるとともに、課の懸案事項の処理を担当します。

主査・主任・主事・主事補 課長の指揮を受けて、それぞれ担当する事務を処理します。

注：○は令和6年4月1日新採用、(再)は再任用、(兼)は兼務

教育長



各事務所連絡先

本庁舎～総務課 (代表)	TEL 7 2 - 3 3 1 1	FAX 7 2 - 3 3 1 6
出納室	TEL 7 2 - 3 3 8 6	FAX 7 2 - 3 3 1 6
企画環境課	TEL 7 2 - 3 3 7 6	FAX 7 2 - 3 3 1 6
住民課	TEL 7 2 - 3 3 1 2	FAX 7 2 - 3 3 1 6
議会事務局	TEL 7 2 - 3 3 1 4	FAX 7 2 - 3 8 3 0
分庁舎～産業課	TEL 7 2 - 3 8 3 5	FAX 7 2 - 3 8 3 3
建設水道課	TEL 7 2 - 4 4 3 2	FAX 7 2 - 3 8 3 3
農業委員会	TEL 7 2 - 4 4 3 1	FAX 7 2 - 3 8 3 3
保健福祉センター～保健福祉課	TEL 7 2 - 4 2 8 5	FAX 7 2 - 3 8 3 8
総合市民センター～教育委員会	TEL 7 2 - 3 1 6 0	FAX 7 2 - 3 2 0 9
子育て支援グループ	TEL 7 2 - 3 7 6 0	FAX 7 2 - 3 2 0 9
プナセンター	TEL 7 2 - 4 4 1 1	FAX 7 2 - 4 4 4 0
ふれあいの森情報館 (マナヴェール)	TEL 7 7 - 2 8 2 8	FAX 7 7 - 2 2 8 8
総合体育館	TEL 7 2 - 3 7 4 9	
国保診療所 (くろまつないプナの森診療所)	TEL 7 2 - 3 3 0 1	FAX 7 2 - 4 2 5 1
岩内・寿都地方消防組合消防署黒松内支署	TEL 7 2 - 3 1 7 1	FAX 7 2 - 3 3 6 4
南部後志環境衛生組合 (役場本庁舎内)	TEL 7 7 - 2 3 7 0	FAX 7 2 - 3 3 1 6
特産物手づくり加工センター (トワ・ヴェール)	TEL 7 2 - 4 4 1 6	FAX 7 2 - 4 4 1 7