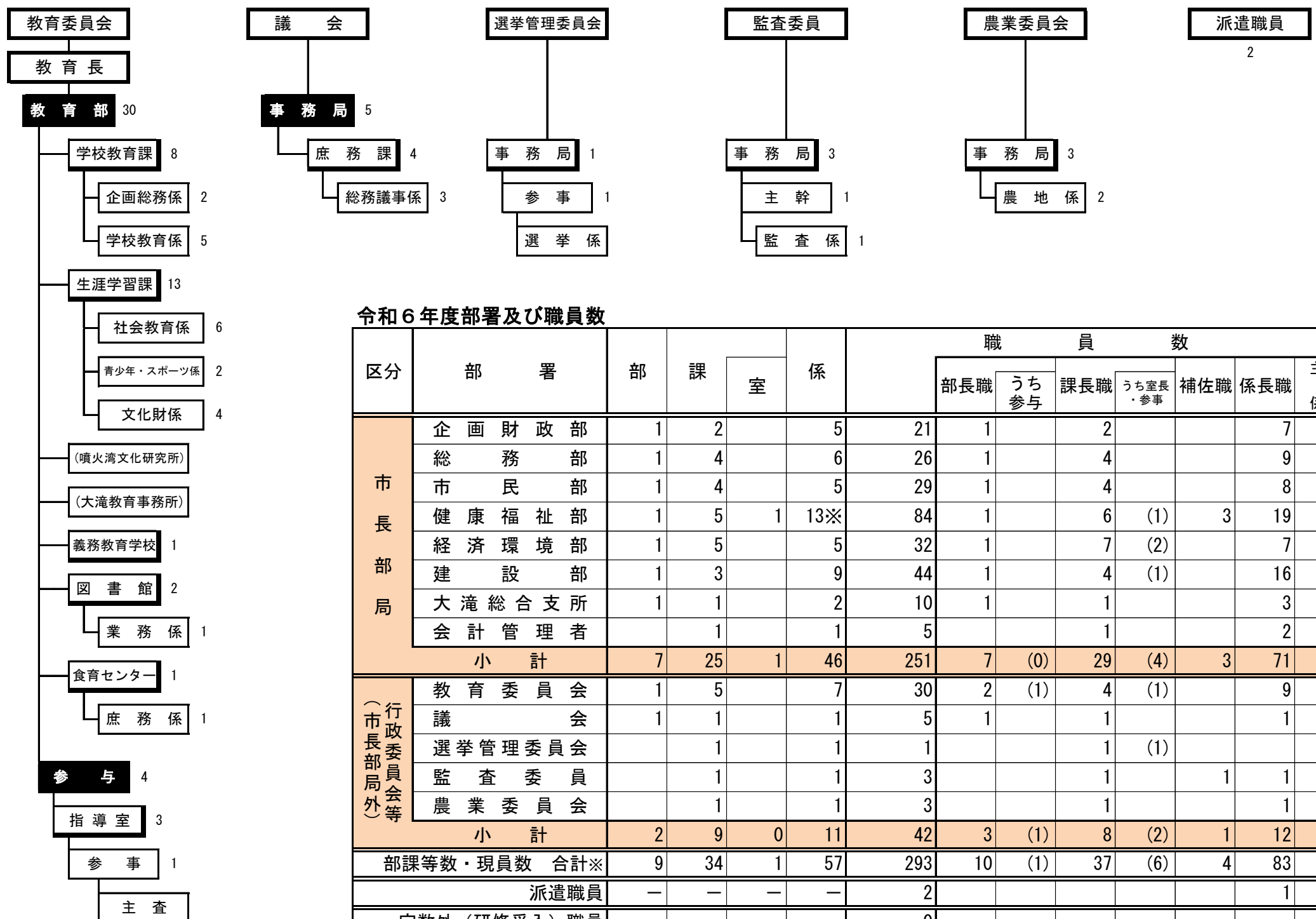
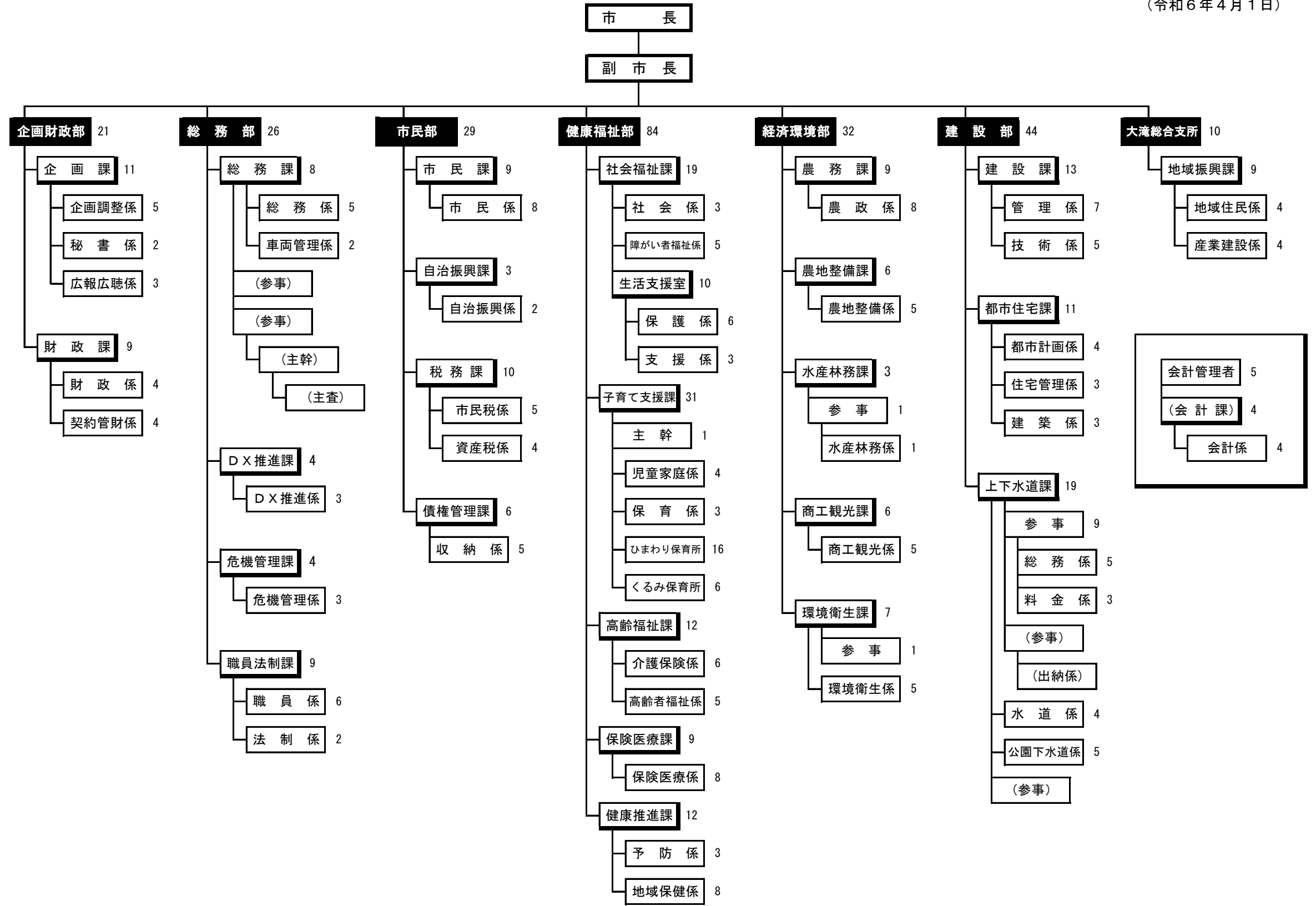


# 伊達市機構図

(令和6年4月1日)



令和6年度部署及び職員数

区分	部署	部	課	室	係	職員数 (人)											
						部長職	うち参与	課長職	うち室長・参事	補佐職	係長職	主任・係員					
市長部局	企画財政部	1	2		5	21	1		2		7	11					
	総務部	1	4		6	26	1		4		9	12					
	市民部	1	4		5	29	1		4		8	16					
	健康福祉部	1	5	1	13※	84	1		6	(1)	3	19	55				
	経済環境部	1	5		5	32	1		7	(2)		7	17				
	建設部	1	3		9	44	1		4	(1)		16	23				
	大滝総合支所	1	1		2	10	1		1			3	5				
	会計管理者				1	5			1			2	2				
小計						7	25	1	46	251	7	(0)	29	(4)	3	71	141
(市長部局外)	教育委員会	1	5		7	30	2	(1)	4	(1)		9	15				
	議会	1	1		1	5	1		1		1	2					
	選挙管理委員会		1		1	1			1	(1)							
	監査委員		1		1	3			1		1	1					
	農業委員会		1		1	3			1		1	1					
小計						2	9	0	11	42	3	(1)	8	(2)	1	12	18
部課等数・現員数 合計※						9	34	1	57	293	10	(1)	37	(6)	4	83	159
派遣職員						-	-	-	-	2					1	1	
定数外(研修受入)職員						-	-	-	-	0							
定数内職員 合計						-	-	-	-	295	10	(1)	37	(6)	4	84	160

※現員数には、特別職3人(市長、副市長及び教育長)を含まない。  
 ※健康福祉部の係には、保育所2カ所を含む。