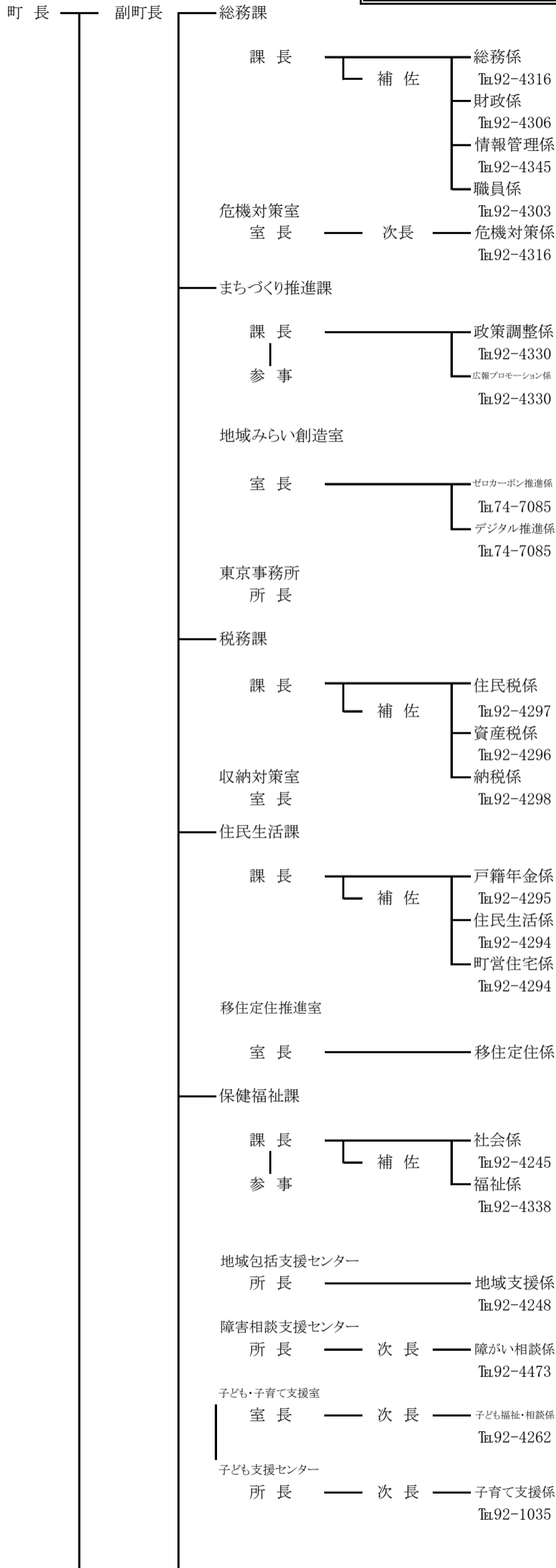
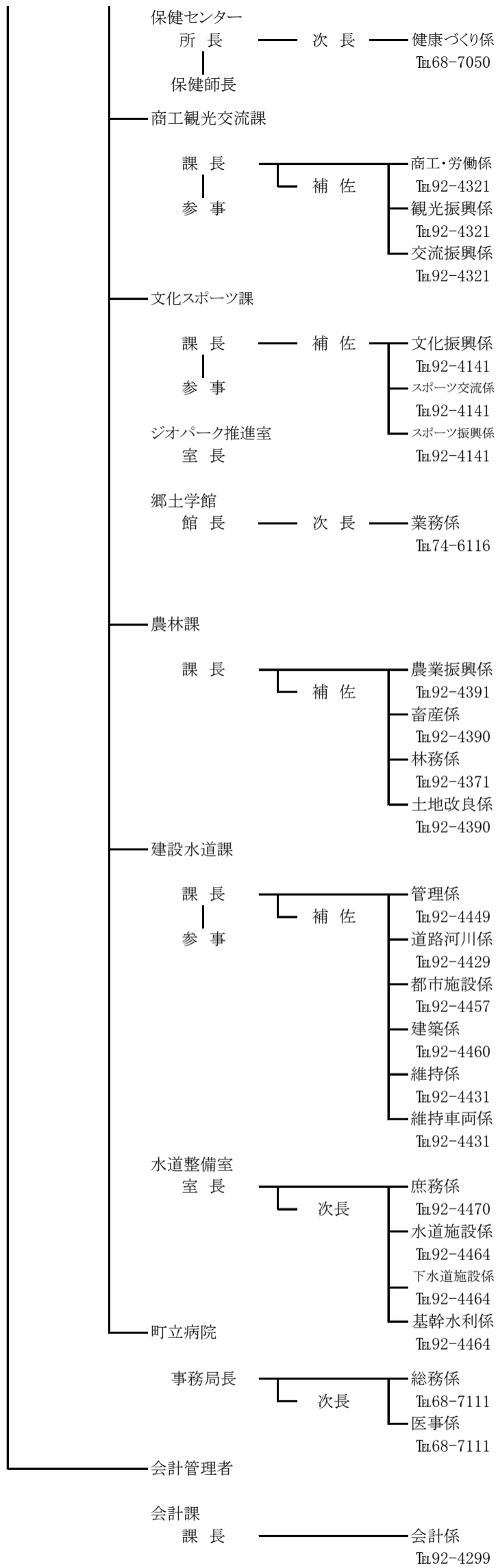


美瑛町組織機構図

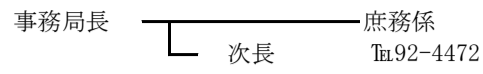
令和 6年 4月 1日

住所 〒071-0292  
上川郡美瑛町本町4丁目6番1号  
TEL:0166-92-1111(代表) FAX:0166-92-4414  
HP: <http://www.town.biei.hokkaido.jp/>

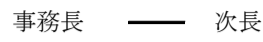




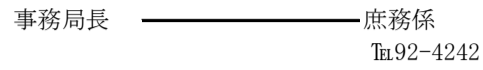
議会事務局



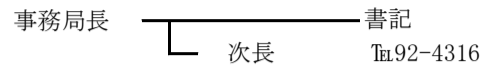
監査委員室



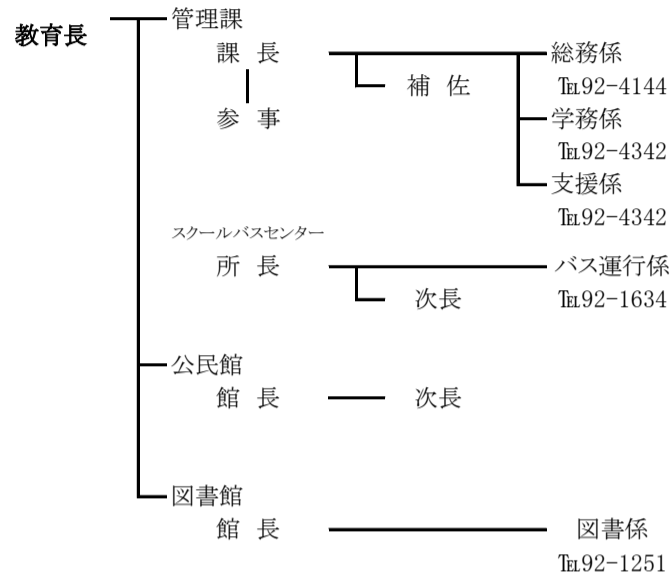
農業委員会



選挙管理委員会



教育委員会



派遣職員

- 大雪消防組合
  - 庶務課長
  - 課長補佐
  - 庶務係長
- 美瑛消防署
  - 副署長
- 大雪清掃組合
  - 参事
  - 総務係長
- 大雪地区広域連合
  - 国民健康保険対策室主任
  - 国民健康保険対策室主事
- 一般社団法人美瑛町観光協会
  - 事務局長
- 一般財団法人美瑛町農業振興機構
  - 事務局長
  - 農業振興管理係長
- 一般財団法人丘のまちびえい活性化協会
  - 事務局長
- 社会福祉法人社会福祉協議会
  - 事務局長