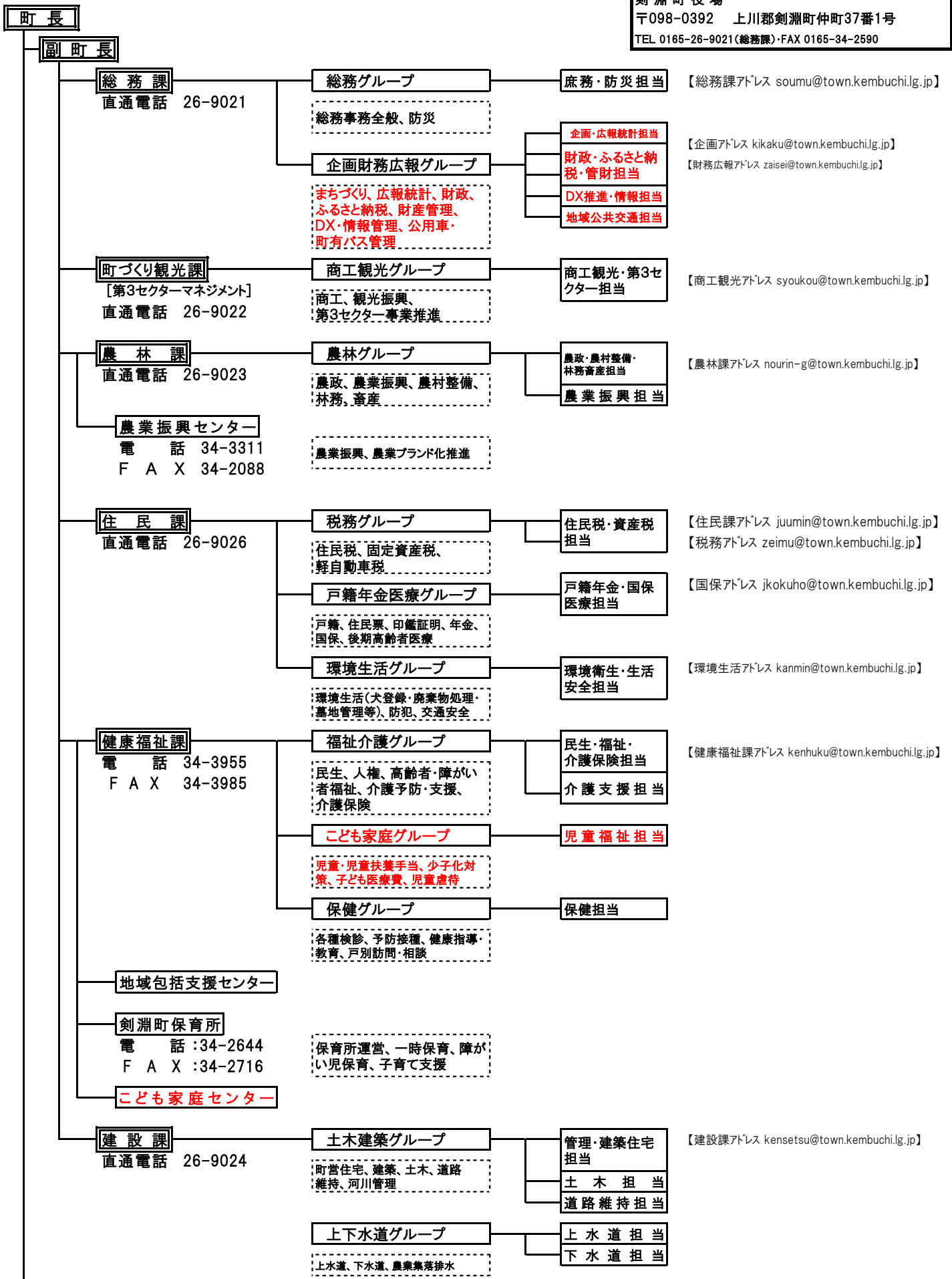


剣淵町行政組織機構図(令和6年4月1日現在)

剣淵町役場
〒098-0392 上川郡剣淵町仲町37番1号
TEL 0165-26-9021(総務課)・FAX 0165-34-2590



会計管理者

会計課

直通電話 26-9027

出納業務

会計係

【会計課アドレス suitou@town.kembuchi.lg.jp】

教育委員会

教育長

教育課

直通電話 26-9025

教育管理係

教育事務全般、教育施設管理

学校教育係

【学校教育アドレス gakkYOU@town.kembuchi.lg.jp】

学校教育、教育支援・相談

子ども支援係

地域学校協働、青少年活動
推進、学童保育

社会教育係

【社会教育アドレス shakYOU@town.kembuchi.lg.jp】

社会教育、社会体育

絵本の館管理係

【絵本の館アドレス yakata@town.kembuchi.lg.jp】

絵本の館運営

高等学校

電話 34-2549

F A X 34-2694

高等教育運営・管理

【剣淵高校アドレス koukou@town.kembuchi.lg.jp】

学校給食センター

総務係

公民館

公民館主事

議会事務局

直通電話 26-9020

議会運営

【議会アドレス gikai@town.kembuchi.lg.jp】

庶務係

監査委員事務局

直通電話 26-9020

監査業務

農業委員会事務局

直通電話 26-9028

農地業務、農業者年金

【農委アドレス nougyouinkai@town.kembuchi.lg.jp】

農地係・庶務係

選挙管理委員会事務局

直通電話 26-9021

選挙業務、明るい選挙推進

【選管アドレス senkan@town.kembuchi.lg.jp】

町立診療所

電話 34-2030

F A X 34-2614

診療業務

庶務係

看護係

【診療所アドレス shinYOU@town.kembuchi.lg.jp】

士別地方消防事務組合消防署剣淵支署

電話 34-2132

F A X 34-3800

消防事務全般、警防業務、予
防業務

【消防アドレス fd2133@town.kembuchi.lg.jp】