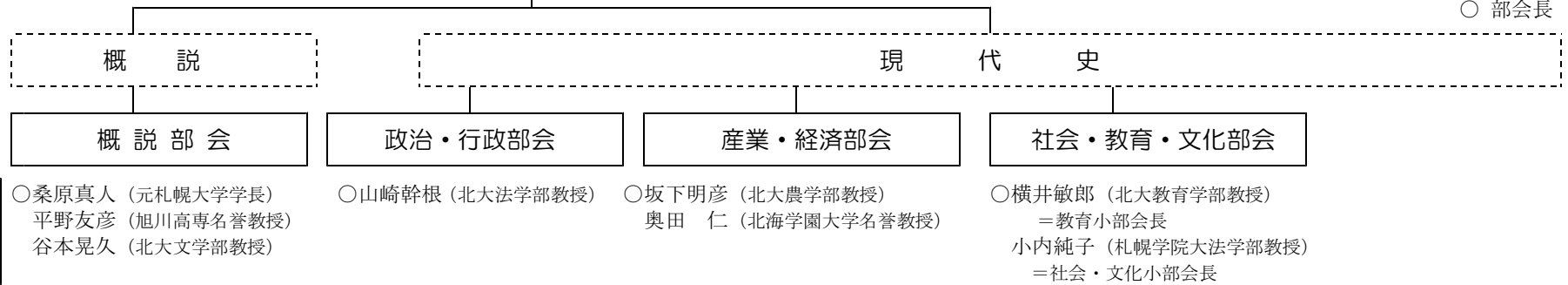
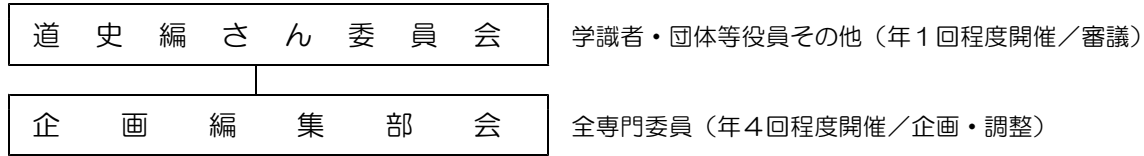


道史編さん組織 (H30.8.30現在 敬称略)



専門委員

調査研究委員

川上 淳(札幌大学教授/中世・近世)
養島栄紀(北大アイヌ・先住民研究センター准教授/考古・古代)
榎本洋介(札幌市公文書館/近代)

[前田亮介]
(北大法学部准教授
2019夏帰国後)

柿澤宏昭(北大農学部教授/林業)
宮澤晴彦(北大水産学部教授/水産業)
東山 寛(北大農学部准教授/農業)
板垣 暁(北海学園大経済学部准教授/工業・情報通信)
満菌 勇(北大経済学部准教授/商業)
市川大祐(北海学園大経済学部教授/交通・交通基盤)
佐藤郁夫(札幌大学教授/金融・観光)
小坂直人(北海学園大経済学部教授/エネルギー)
小田 清(北海学園大名誉教授/地域開発)
青木隆夫(夕張地域史研究資料調査室/炭鉱)

[教育]
大矢一人(藤女子大文学部教授/占領下教育施策)
辻 智子(北大教育学部准教授/社会教育)
上原慎一(北大教育学部教授/職業教育・産業教育)
光本 滋(北大教育学部准教授/高等教育)
三上敦史(北海道教育大学札幌校教授/中等教育)
川前あゆみ(北海道教育大学釧路校准教授/へき地教育)
牧野誠一(札幌学院大学元教授/障がい児教育)
辻村貴洋(上越教育大学准教授/地方教育行政)
安宅仁人(小樽商科大学准教授/現代教育行政)
稲井智義(北海道教育大学旭川校講師/児童福祉史)
二井仁美(北海道教育大学旭川校教授/児童福祉史)

[社会・文化]
林美枝子(日本医療大学教授/医療人類学・ジェンダー論)
角 一典(北海道教育大旭川校教授/政治社会学・社会運動・環境)
小内 透(北大教育学部教授/教育社会学・エスニシティ)
櫻井義秀(北大文学部教授/宗教)
吉岡宏高(札幌国際大学教授/炭鉱の生活)
大下智一(北海道立近代美術館学芸企画課長/美術)
羽深久夫(札幌市立大学デザイン学部教授/住文化)
荒川義人(札幌保健医療大学教授/食文化)
中澤千磨夫(北海道武蔵女子短期大学教授/文学)

アイヌ関係 = 小川正人(北海道博物館副館長/アイヌ史)