

「HOKKAIDO・新幹線 2017 冬キャンペーン」概要

目 的

道では、多くの道民の皆様や国内外の方々が、開業2年目を迎えた北海道新幹線を利用し、冬の道南を中心とした北海道や東北地方などを満喫していただくとともに、新幹線の札幌開業に向けた気運醸成の取組を行うため、関係団体と連携し、「HOKKAIDO・新幹線2017冬キャンペーン」を実施いたします。

実施期間

平成29年12月1日～平成30年2月28日

事業内容

1 北海道新幹線Instagramフォトコンテスト

■ 期間 2017年12月15日～2018年1月31日

■ 募集 「北海道新幹線と冬」をテーマとした写真を募集

※ 撮影場所と被写体は北海道内に限ります。

■ 実施方法 Instagramにて、実施。ルールは公式サイトで告知

■ 賞品 最優秀賞(1名) アマゾンギフト券 2万円分、
優秀賞(5名)同 5千円分、各駅エリア賞(8名) 特産品セット、
入賞者(全14名) どこでもユキちゃんぬいぐるみ、開業記念品

2 プロモーション

■ 道内市町村との連携によるプロモーション

〈道内〉(予定)

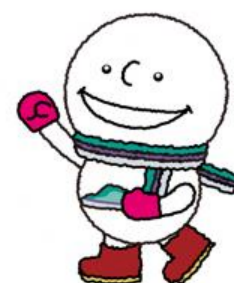
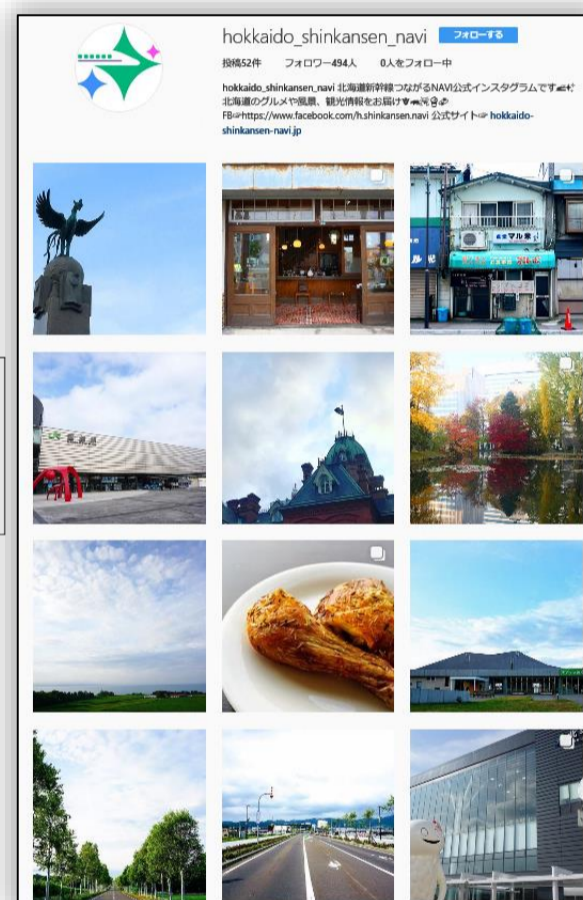
12月1日～25日	函館市 「函館クリスマスファンタジー」
1月15日	木古内町 「寒中みそぎフェスティバル」
1月18日	せたな町 「せたな町文化講演会」
1月28日	上ノ国町 「かみのくに食遊祭」
2月3日～4日	七飯町 「大沼函館雪と氷の祭典」
2月3日～4日	八雲町 「さむいべや祭り」
2月3日～4日	江差町 「冬江差“美味百彩”なべまつり」
2月6日～12日	札幌市 「さっぽろ雪まつり」
2月9日～18日	小樽市 「小樽雪あかりの路」
2月中旬	北斗市 「北斗フェブラリーフェスタ」
2月中旬	倶知安町 「雪トピアフェスティバル」

1月下旬～2月	音更町 「彩凜華」
2月上旬	旭川市 「旭川冬まつり」
2月上旬	釧路市 「阿寒湖氷上フェスティバル」
2月中旬	紋別市 「ガリンコ号・オホーツクタワー」

〈首都圏等〉(予定)

12月～3月	東京都 「北海道どさんこプラザ」(有楽町) 常設PR
12月14日～16日	仙台市 「北海道新幹線開業PRキャラバン隊」(北海道新幹線しりべし協働会議)
1月6日～23日	東京都 「北海道物産展」(東武百貨店 池袋店)
1月21日	東京都 「ふるさと祭り東京」

※ 主な地域で、どこでもユキちゃんのグリーティング(練り歩きと記念写真撮影)やステージイベントを実施するとともに、各地域で、ポスターやのぼりの掲示、パンフレットやノベルティの配布を実施



<インバウンド(青森県との共同事業等)>

■ インフルエンサーによる Instagramでの情報発信

- 中国、タイ向けの外国人インフルエンサーによる「冬の北海道と新幹線」をテーマとした画像発信
- JRレールパス等を紹介するリーフレット、ポスターの作成、海外での配付



3 きめ細かな情報発信

■ 公式ホームページ「北海道新幹線つながるNAVI」(リニューアル)

- 北海道、東北、北関東の観光情報
- 旅のお楽しみ「駅弁」紹介
- 北海道新幹線と各駅の概要紹介、「新幹線ビュースポット」
- 各駅からの交通手段(二次交通情報サイトへリンク)
- 札幌開業に向けて「新幹線工事状況」お知らせ
- 北海道新幹線つなげる応援大使「どこでもユキちゃん」のお部屋



■ 公式SNS

～ 北海道新幹線のPRを実施するイベント情報や、新幹線沿線等の地域の魅力をリアルタイムで発信

- Facebook 「北海道新幹線つながるNAVI公式フェイスブック」
- Twitter 「どこでもユキちゃん公式twitter」
- Line @ 「どこでもユキちゃんLINE@」
- Instagram 「北海道新幹線つながるNAVI公式インスタグラム」
* インフルエンサーによる「北海道と東北の魅力」発信



■ ラジオ番組

- 北海道新幹線関連番組「(仮題) 未来へつなげ! 北海道新幹線」
・放送期間: 平成30年1月～3月、毎週1回10分間、全12回(予定)



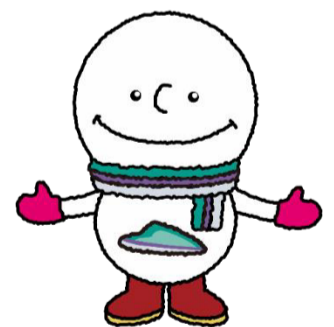
4 北海道新幹線に関するフォーラムや講演会の開催

■ 北海道新幹線二次交通利用促進フォーラムの開催

- 日時 平成29年12月5日(火) 13:30～16:40
- 場所 フォーポイントバイシェラトン函館 3階 ラベンダー
- 主催 北海道渡島総合振興局、北海道新幹線建設促進道南地方期成会

■ 新幹線長万部駅高架化決定記念講演会

- 日時 平成29年12月8日(木) 18:00～
- 場所 長万部町学習文化センター
- 主催 長万部を創造する会



実施団体

北海道新幹線利用促進キャンペーン事業実行委員会 (事務局: 北海道総合政策部交通政策局新幹線推進室)
(構成団体)

北海道(新幹線推進室、石狩・後志・胆振・渡島・檜山・日高の各振興局)

新幹線沿線関係自治体(石狩・後志管内: 新幹線沿線市町村、渡島・檜山管内: 全市町)

北海道新幹線×nittan地域戦略会議(構成自治体)、

北海道新幹線建設促進期成会、一般社団法人北海道商工会議所連合会、北海道経済連合会、
公益社団法人北海道観光振興機構、函館商工会議所、北海道旅客鉄道株式会社