

## 平成21年天候不順に伴う営農技術特別指導チーム設置要領

(平成21年7月27日)  
技術普及課

## 1 目的

本年の気象経過は、6月下旬までは、概ね平年並に推移してきたが、7月以降、太平洋高気圧の張り出しが例年よりも強く、北海道付近に押し上げられた梅雨前線を発達した低気圧が相次いで通過しているため、全道的に、低温・多雨・寡照の状況が続いており、農作物の生育にも影響が見られる。

本年の天候不順に対応する技術については、これまでも、7月21日付けで「天候不順に伴う営農技術対策」を発出するなど、適宜、営農技術対策を策定し技術指導をしているが、今後さらに低温や日照不足が予想されていることから、技術対策の一層の徹底を図るため「平成21年天候不順に伴う営農技術特別指導指針」を策定するとともに、「平成21年天候不順に伴う営農技術特別指導チーム」を設置し、関係各課との情報を共有するなど、今後の気象の推移や農作物の生育状況に応じた適時・適切な技術指導等に万全を期するものとする。

## 2 指導チームの構成

- 農政部：技術普及課内に「平成21年天候不順に伴う営農技術特別指導チーム」を設置する。チームリーダーは技術普及課長、サブリーダーを首席普及指導員とし、作物担当普及指導員及び普及推進グループをチームメンバーとする。
- 支 庁：支庁は必要に応じて、農務課、農業改良普及センター、農業試験場技術普及部等で構成する「平成21年支庁天候不順に伴う営農技術特別指導チーム」を設置する。
- 普及センター：普及センターは必要に応じて「平成21年農業改良普及センター天候不順に伴う営農技術特別指導チーム」を設置する。  
普及センターの「特別指導チーム」は地域の関係機関・団体と密接な連携のもとに天候不順に伴う営農技術指導に万全を期するものとする。

## 3 指導内容

- (1) 気象、農作物生育状況の把握及び情報提供
- (2) 重点営農技術対策の策定及び提供
- (3) 営農技術特別指導指針の策定
- (4) 関係機関・団体との連絡調整
- (5) その他必要事項

## 4 指導チームに係る事務

指導に係る事務は、技術普及課普及推進グループが行う。

## 5 その他

指導チームの設置期間は、第1に掲げる目的に即した対策を推進するために必要と認める期間とする。

附則 この要領は、平成21年7月27日から施行する。

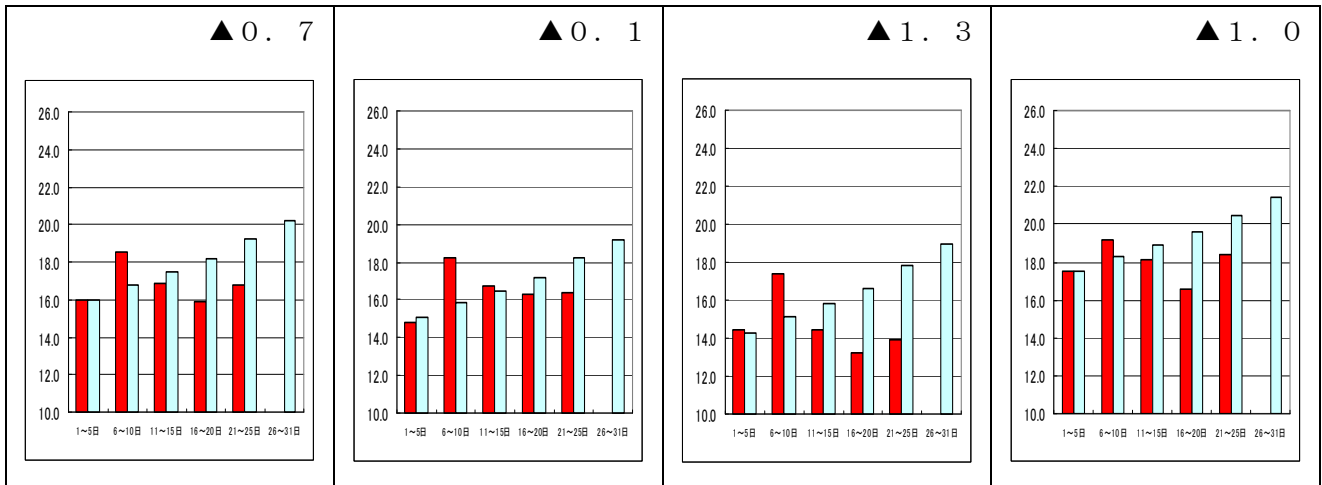
連絡先：農政部食の安全推進局技術普及課  
担当：木村・葛西  
011-204-5378（直通）  
21-801（内線）

## 7月の半旬別の気象経過

本年値 ■ 平年値 ■

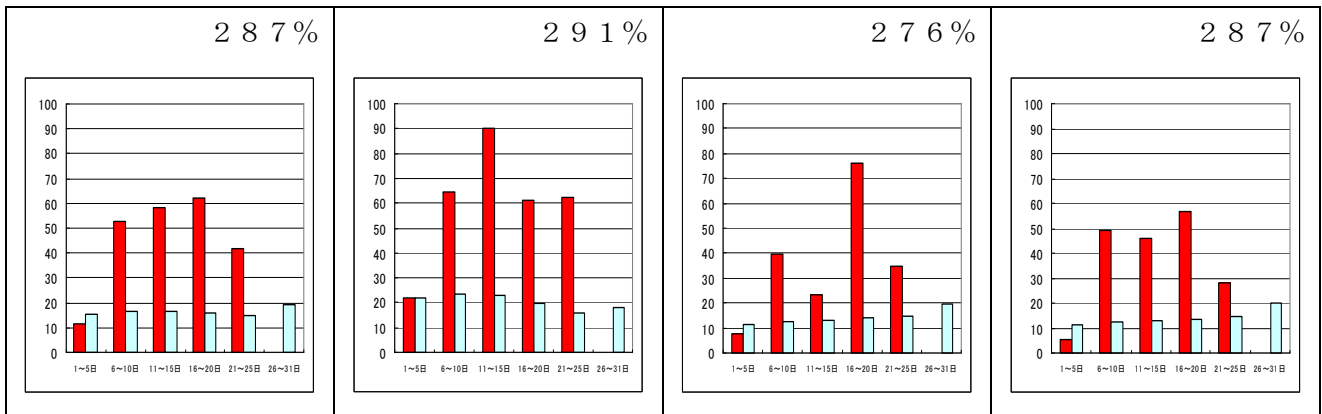
●平均気温

単位：℃



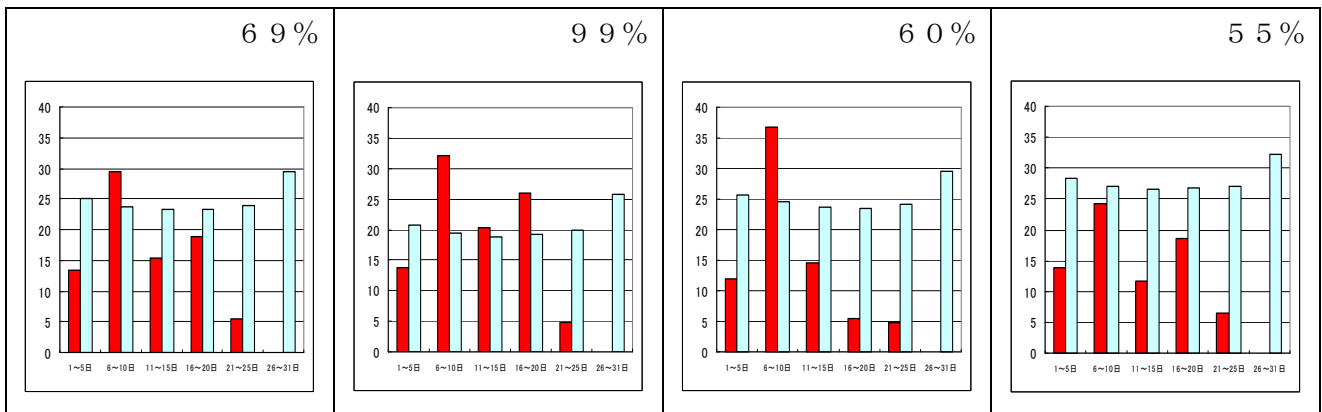
●降水量

単位：mm



●日照時間

単位：hr



全 道	太平洋側	オホーツク海側	日本海側
-----	------	---------	------

(右上の数値は平年差 (比))

7月の半旬別気象経過

●平均気温 (°C)

	全道		太平洋側		オホーツク海側		日本海側	
	本年値	平年差	本年値	平年差	本年値	平年差	本年値	平年差
第1半旬	16.0	0.0	14.8	▲ 0.3	14.4	0.1	17.5	0.0
第2半旬	18.5	1.7	18.2	2.3	17.4	2.3	19.2	0.9
第3半旬	16.9	▲ 0.6	16.7	0.2	14.4	▲ 1.4	18.1	▲ 0.8
第4半旬	15.9	▲ 2.3	16.3	▲ 0.9	13.2	▲ 3.4	16.6	▲ 3.0
第5半旬	16.8	▲ 2.4	16.4	▲ 1.8	13.9	▲ 3.9	18.4	▲ 2.1
第6半旬								
月(～25日まで)	16.8	▲ 0.7	16.5	▲ 0.1	14.7	▲ 1.3	18.0	▲ 1.0

●降水量 (mm)

	全道		太平洋側		オホーツク海側		日本海側	
	本年値	平年比	本年値	平年比	本年値	平年比	本年値	平年比
第1半旬	11.7	77%	21.8	100%	7.6	67%	5.2	46%
第2半旬	53.0	323%	64.4	275%	39.9	319%	49.1	396%
第3半旬	58.1	348%	90.2	396%	23.6	177%	46.2	353%
第4半旬	62.0	395%	61.4	315%	75.9	546%	57.0	425%
第5半旬	41.8	281%	62.3	397%	34.8	237%	28.3	197%
第6半旬								
月(～25日まで)	226.6	287%	300.1	291%	181.8	276%	185.8	287%

●日照時間 (hr)

	全道		太平洋側		オホーツク海側		日本海側	
	本年値	平年比	本年値	平年比	本年値	平年比	本年値	平年比
第1半旬	13.4	53%	13.8	67%	11.9	46%	13.8	49%
第2半旬	29.4	124%	32.2	165%	36.7	149%	24.2	90%
第3半旬	15.4	66%	20.4	109%	14.6	62%	11.7	44%
第4半旬	19.0	81%	26.1	136%	5.5	23%	18.7	70%
第5半旬	5.6	23%	4.9	25%	4.8	20%	6.5	24%
第6半旬								
月(～25日まで)	82.8	69%	97.4	99%	73.5	60%	74.9	55%