

平成5年度

観光客入込みに関する資料

平成6年6月

北海道商工労働観光部観光室

目 次

1	1	18
2	2	19
2	2	19
2	2	22
2	2	24
2	2	26
2	2	27
2	2	29
3	3	33
3	3	36
3	3	37
4	4	38
6	6	39
8	8	39
9	9	39
11	11	39
12	12	40
14	14	40
16	16	40
17	17	40

本資料の利用上の留意事項

道北圏	上川支庁	18
	留萌支庁	19
	宗谷支庁	19
オホーツク圏	網走支庁	22
十勝圏	十勝支庁	24
釧路圏	釧路支庁	26
	根室支庁	27
主要観光地別観光客入込み数の推移		29
観光圏別・季節別観光客入込み数の推移		33
観光入込み客数の調査実施市町村		36
観光圏区分図		37
[参 考]		
2 2 広域的ゾーン別に見た観光客入込み数		38
II 来道観光客に関する調査の概要		39
1 概 況		39
2 交通機関別の状況		39
[データ]		
平成5年度来道観光客数(交通機関・季節別)		40
来道観光客の推移		40

1	1	18
2	2	19
2	2	19
2	2	22
2	2	24
2	2	26
2	2	27
2	2	29
3	3	33
3	3	36
3	3	37
4	4	38
6	6	39
8	8	39
9	9	39
11	11	39
12	12	40
14	14	40
16	16	40
17	17	40

道南圏	渡島支庁	8
	檜山支庁	9
道央圏	石狩支庁	11
	後志支庁	12
	空知支庁	14
	胆振支庁	16
	日高支庁	17

1	1	18
2	2	19
2	2	19
2	2	22
2	2	24
2	2	26
2	2	27
2	2	29
3	3	33
3	3	36
3	3	37
4	4	38
6	6	39
8	8	39
9	9	39
11	11	39
12	12	40
14	14	40
16	16	40
17	17	40

本資料の利用上の留意事項

- 3 「来道観光客に関する調査」について
 本調査は、道が定めた「観光客入込み数調査要領」に基づき、来道観光客の利用交通機関並びに関係機関からの資料をもとに道が独自に推計したものです。

1 この資料は、「主要観光地における観光客入込み数調査」と「来道観光客に関する調査」の2種類で構成されています。

- 2 「主要観光地における観光客入込み数調査」について
 (1) 本調査は、道が定めた「観光客入込み数調査要領」に基づき、道内の主要104観光地(127調査対象カ所)を有する118市町村が調査又は推計を行った結果によるものであります。
 (2) 観光地、支庁、観光圏別などの集計結果は、すべて単純合計であり、いずれも延べ人数を示しております。

〔参考例示〕

函館港に着いた1人の観光客が、市内見物の後、大沼で宿泊し、翌日洞爺湖から中山峠を通り、定山渓見物の後、札幌市内で宿泊し、3日目は、小樽市内見物の後、小樽港から離道した場合、函館市、七飯町、虻田町、喜茂別町、札幌市定山渓、札幌市内、小樽市の各市町村でそれぞれ1人とカウントされ、トータル(延べ人数)として7人と数えられることとなります。

また、この場合、宿泊客として七飯町、札幌市内でそれぞれ1人、計2人とされ、日帰り客として函館市、虻田町、喜茂別町、札幌市定山渓、小樽市でそれぞれ1人、計5人とカウントされることとなります。

(単位：人)

行程	日帰り客	宿泊客	総数
函館市	1		1
大沼(七飯町)		1	1
洞爺湖(虻田町)	1		1
中山峠(喜茂別町)	1		1
定山渓(札幌市)	1		1
札幌市内		1	1
小樽市	1		1
合計	5	2	7

1 主要観光地における観光客入込人数調査の概要

1 概況

(1) これまでの推移

本道観光客の入込状況についてみると、昭和40年代は、わが国経済の高度成長や余暇時間の増大などにもともない、観光レクリエーションが国民の間に着目されてきたなどを背景に順調に伸張しました。

昭和50年代に入ってから、「沖繩海洋博」の開催などにより南方志向の強まりや、52年度の有珠山噴火や天候不順の影響、「81神戸ポートアイランド博覧会」の開催などにより、一時的に入込人数が減少した時期があったものの、57年度の「82北海道博覧会」、59年度の「小樽博」など道内で大きなイベントが開催されたことや積極的な観光客誘致活動などにより、全体としては順調に増加しました。

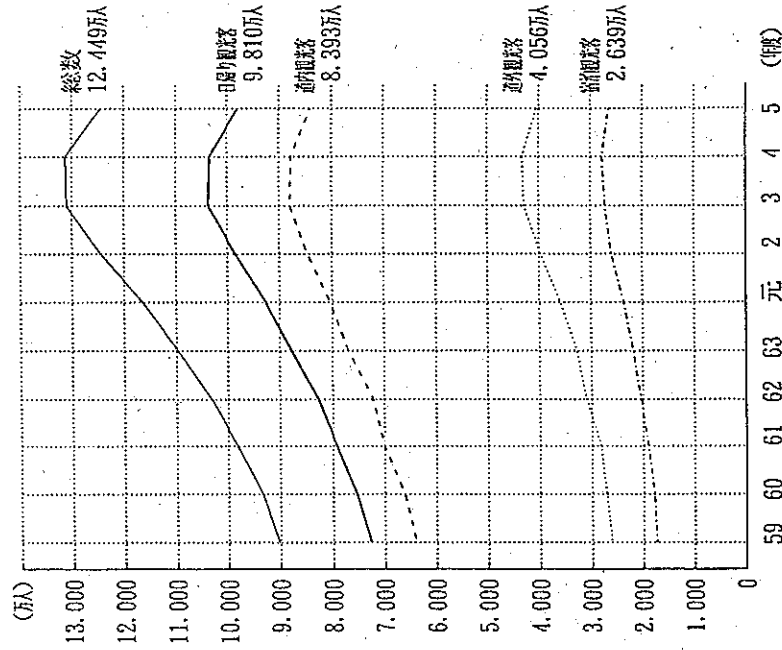
昭和60年代は、60年度に「科学万博—つくば'85」の開催、日航ジャンボ機墜落、61年度には、全般的な天候不順、62年度には、円高による海外旅行志向の高まりや夏季の記録的な低温、63年度には、昭和天皇の病氣にともなう自粛ムードや暖冬の影響により流水が接岸せず、平成元年度も引き続き円高傾向による海外旅行ブームや道外での大型イベントの開催など、昭和60年代に入って本道観光は、厳しい環境にありました。しかしながら、観光関係者の四季を通じた多彩なイベントの開催や新たな冬の魅力の掘り起こしなどの通年観光への取組に加え特に、昭和62年度からは、国内の大型景気と休暇制度の充実を追い風に、青函トンネル開通、団体の開催、テーマパークの開設、空路の新設なども加わり、主要観光地の観光客の入込伸び人数及び米道観光客数は、増加傾向を示してきました。

平成4年度は景気の低迷や天候不順に見舞われましたが、「テーマパーク」など観光施設の新設、道外との相次ぐ航空路の開設に伴う交通アクセスの充実などにより、主要観光地の観光客入込伸び人数は、13,116万人で、11年連続して過去最高を更新しました。

(2) 平成5年度の概況

平成5年度の観光客入込人数は、新たな航空路線の開設にもかかわらず、長引く景気の低迷、天候不順や冷夏、北海道南西沖地震の影響などから、主要観光地の観光客入込伸び人数は、前年度に比べ5.1%下回る12,449万人と減少しています。

(図1) 主要観光地観光客入込伸び数の推移



2 平成5年度主要観光地における観光客入込数調査

(1) 観光客入込総数

平成5年度の主要104観光地における観光客入込延べ人数は、12,449万人で、前年度に比べ667万人、5.1%の減少となりました。

これを道外・道内観光客別にみると、道外観光客数は、4,056万人(前年度に比べ276万人、6.4%の減少)で全体の32.6%、道内観光客数は、8,393万人(前年度に比べ391万人、4.4%の減少)で全体の67.4%を占めています。

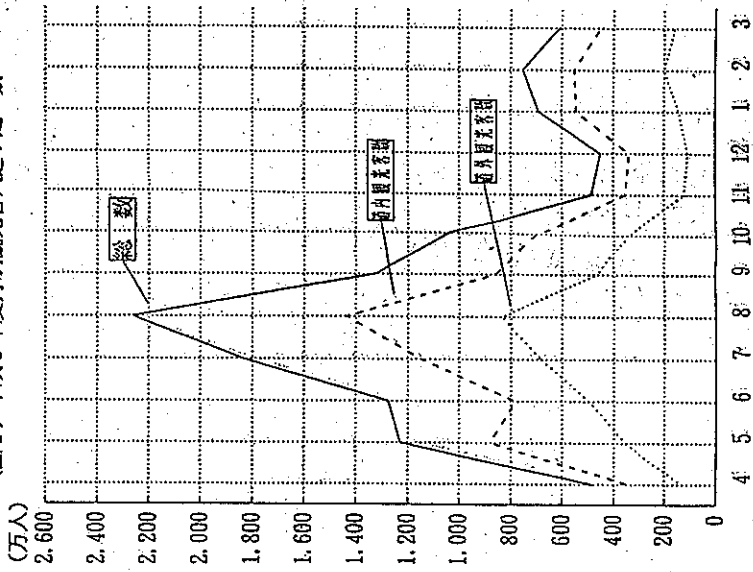
また、宿泊・日帰り観光客別にみると、宿泊観光客数は、2,639万人(前年度に比べ135万人、4.9%の減少)で全体の21.2%、日帰り観光客数は、9,810万人(前年度に比べ531万人、5.1%の減少)で全体の78.8%を占めており、道内外客、日帰り・宿泊客を問わず、前年度に比べ減少となっており、

(2) 月別、季節別観光客入込数の状況

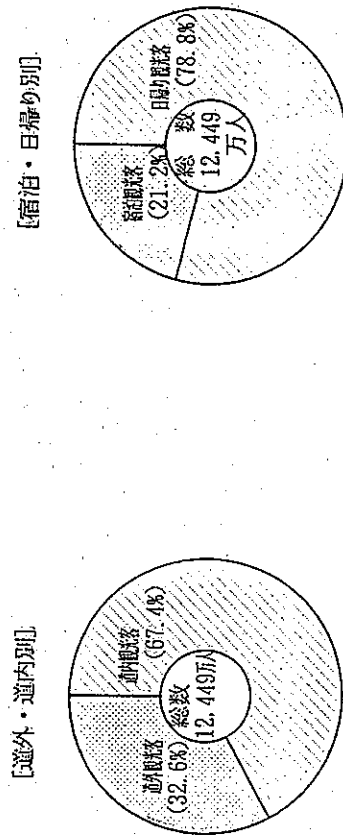
平成5年度の観光客入込数を月別にみると、8月が2,267万人で最も多く、全体の18.2%を占め、次いで、7月の1,834万人(14.7%)、9月の1,327万人(10.7%)、6月の1,274万人(10.2%)の順となりました。

季節別にみると、夏(6~9月)が6,702万人で最も多く、全体の53.8%を占め、次いで、冬(12~3月)が2,506万人(20.1%)、春(4、5月)が1,716万人(13.8%)、秋(10、11月)が1,526万人(12.3%)の順となっています。また、前年度対比では、夏が91.9%で最も大きく減少し、以下、春、秋がそれぞれ98.6%、冬は98.9%と減少しています。

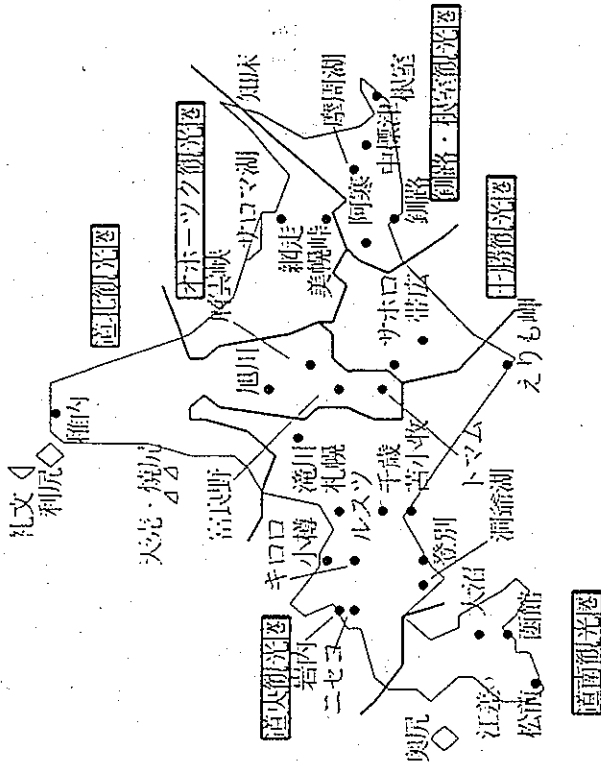
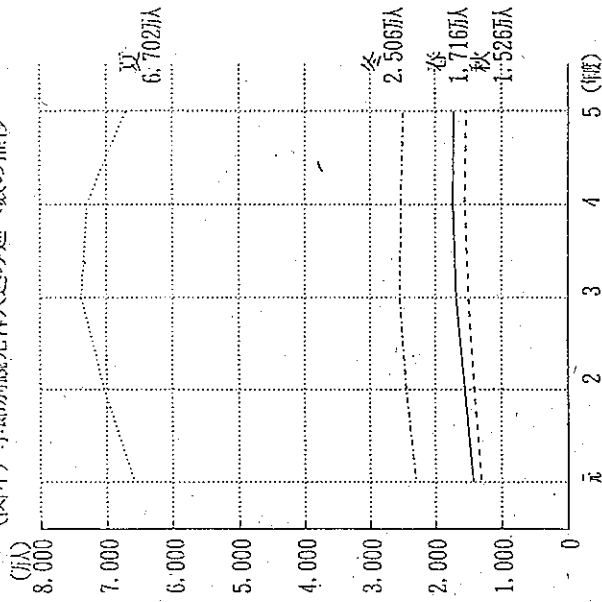
(図3) 平成5年度月別観光客入込延べ数



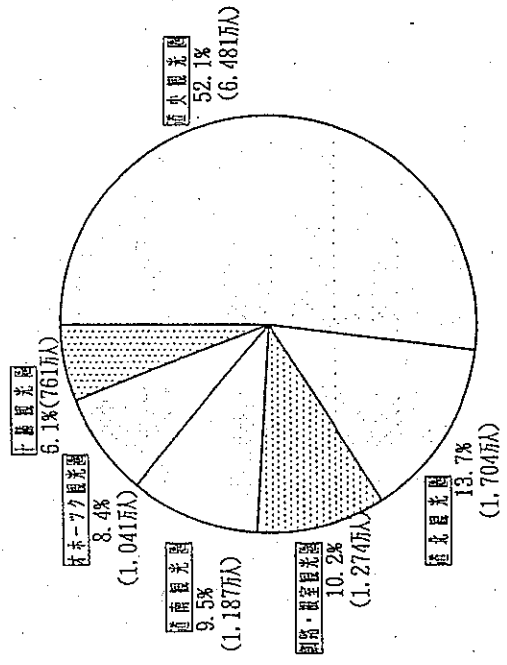
(図2) 観光客入込延べ数総数の内訳



(図1) 季節別観光客入込延べ数の推移



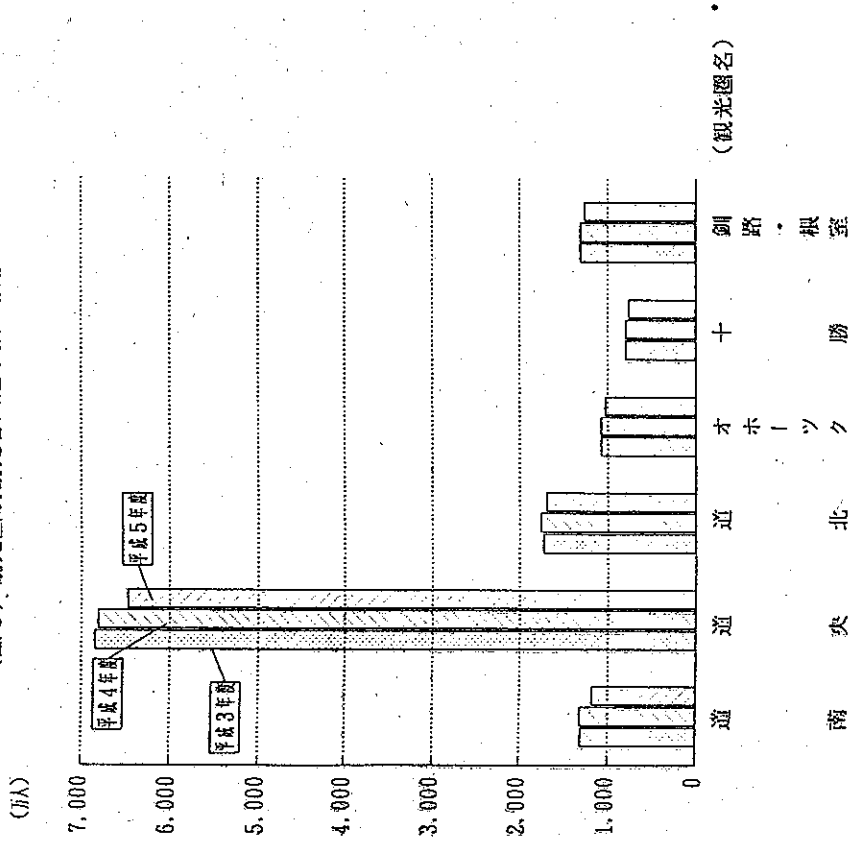
(図5) 平成5年度観光圏別観光客入込状況



(3) 観光圏別観光客入込数の状況

道内6観光圏別の観光客の入込数をみると、道央観光圏が6,481万人で最も多く、全体の52.1%を占め、次いで、道北観光圏が1,704万人(13.7%)、道南観光圏が1,187万人(9.5%)、オホーツク観光圏が1,041万人(8.4%)、道東観光圏が761万人(6.1%)の順となっております。全体の観光客入込数を前年度を下回っています。

(图6) 観光圏別観光客入込み数の推移



平成5年度観光客入込人数(圏域別)

(単位:人, %)

圏域	区分	4月	5月	6月	7月	8月	9月	上期合計	上期前年比
北海道	入込総数	4,835,603	12,320,445	12,742,221	18,339,568	22,667,476	13,269,031	84,174,344	93.2
	内道外客	1,364,941	3,536,233	4,930,565	6,819,225	8,337,333	4,658,026	28,646,333	90.9
	内道内客	3,470,662	8,784,212	7,811,656	11,520,343	14,330,143	8,611,005	54,528,011	94.4
	内日帰客	3,655,900	9,986,214	10,031,514	14,867,238	18,672,206	10,600,368	67,813,440	93.4
	内宿泊客	1,179,703	2,334,231	2,710,707	3,477,330	3,995,270	2,668,663	16,360,904	92.3
	宿泊客延数	1,307,884	2,567,832	2,951,175	3,938,890	4,517,623	2,893,586	18,171,990	89.9
	入込総数	610,935	2,005,967	1,508,780	1,373,876	1,927,911	1,285,593	8,713,062	86.4
	内道外客	243,945	735,015	700,770	623,052	936,378	596,517	3,835,677	85.2
	内道内客	366,990	1,270,952	808,010	750,824	991,533	689,076	4,877,385	86.6
	内日帰客	426,806	1,474,577	1,027,098	929,082	1,350,052	878,562	6,086,177	87.4
内宿泊客	184,129	531,390	481,682	444,794	577,859	407,031	2,626,885	84.2	
宿泊客延数	203,701	585,176	530,248	489,017	633,796	447,553	2,889,491	74.6	
道央	入込総数	2,855,377	6,847,801	6,633,117	8,371,113	10,458,923	6,470,575	41,636,906	93.3
	内道外客	698,525	1,689,712	2,134,333	2,439,899	2,956,577	1,721,143	11,640,249	89.3
	内道内客	2,156,852	5,158,089	4,498,724	5,931,214	7,502,346	4,749,432	29,996,657	95.0
	内日帰客	2,261,224	5,853,004	5,512,910	7,115,062	9,030,044	5,374,609	35,146,853	93.4
	内宿泊客	594,153	994,797	1,120,207	1,256,051	1,428,879	1,095,966	6,490,053	92.9
	宿泊客延数	666,697	1,111,523	1,236,478	1,529,992	1,718,951	1,206,919	7,470,560	91.6
	入込総数	523,979	1,988,841	1,463,969	3,369,814	3,494,105	1,714,804	11,655,512	97.3
	内道外客	165,452	358,825	579,111	1,328,041	1,322,850	676,975	4,429,554	94.9
	内道内客	360,527	730,216	884,858	2,040,773	2,171,755	1,037,829	7,225,958	98.8
	内日帰客	363,434	783,010	1,028,170	2,553,739	2,596,497	1,253,819	8,578,669	97.3
内宿泊客	160,545	305,831	435,799	816,075	897,608	460,985	3,076,843	97.3	
宿泊客延数	190,782	336,779	474,230	908,477	1,011,414	496,455	3,408,137	98.4	
入込総数	258,845	875,406	1,103,318	1,889,843	2,210,352	1,227,080	7,564,844	92.4	
内道外客	100,112	274,402	635,964	989,127	1,108,842	621,428	3,729,875	93.7	
内道内客	158,733	601,004	467,354	900,716	1,101,510	605,652	3,834,969	91.2	
内日帰客	175,607	696,452	845,577	1,566,530	1,857,414	866,579	6,128,159	92.1	
内宿泊客	83,238	178,954	257,741	323,313	352,938	240,501	1,436,685	93.5	
宿泊客延数	88,838	191,337	269,968	337,818	372,017	255,037	1,515,015	93.1	
入込総数	219,000	593,545	677,613	1,072,523	1,575,054	794,956	4,932,691	94.4	
内道外客	32,458	126,776	214,203	380,240	596,731	260,654	1,611,062	91.3	
内道内客	186,542	466,769	463,410	692,283	978,323	534,302	3,321,629	96.0	
内日帰客	170,850	469,604	531,129	828,280	1,303,056	640,155	3,943,074	95.1	
内宿泊客	48,150	123,941	146,484	244,243	271,998	154,801	989,617	91.6	
宿泊客延数	50,283	130,091	156,502	255,862	287,099	162,321	1,041,168	92.2	
入込総数	367,467	908,885	1,355,424	2,262,399	3,001,131	1,776,023	9,671,329	94.3	
内道外客	126,449	351,693	666,124	1,037,866	1,416,475	781,309	4,399,916	93.4	
内道内客	241,018	557,192	689,300	1,204,533	1,584,656	994,714	5,271,413	95.1	
内日帰客	257,979	709,567	1,086,630	1,874,545	2,535,143	1,466,644	7,930,508	94.2	
内宿泊客	109,488	199,318	268,794	387,854	465,988	309,379	1,740,821	94.4	
宿泊客延数	117,583	212,926	284,749	412,724	494,346	325,291	1,847,619	94.2	

平成5年度観光客入込数(圏域別)

(単位:人,%)

圏域	区分	10月	11月	12月	1月	2月	3月	下期合計	下期前年比	年間合計	前年比較	
北海道計	入込総数	10,417,530	4,840,629	4,509,981	6,902,621	7,521,967	6,123,587	40,316,315	98.8	124,490,659	94.9	
	内道外客	3,467,247	1,264,088	1,095,452	1,467,484	2,006,589	1,609,154	10,910,014	101.9	40,556,347	93.6	
	内道内客	6,950,283	3,576,541	3,414,529	5,435,137	5,515,378	4,514,433	29,406,301	97.7	83,934,312	95.6	
	内日帰客	8,129,905	3,496,658	3,233,932	5,212,863	5,755,086	4,454,266	30,283,710	98.3	98,097,150	94.9	
	内宿泊客	2,287,625	1,343,971	1,276,049	1,689,758	1,765,881	1,669,321	10,032,605	100.2	26,393,509	95.1	
	宿泊客延数	2,534,549	1,524,079	1,627,588	2,101,323	2,206,991	2,076,572	12,071,102	100.1	30,243,092	93.7	
	入込総数	1,082,716	509,121	314,575	374,493	461,842	419,348	3,156,095	98.6	11,869,157	89.4	
	内道外客	547,288	203,282	117,958	121,868	169,671	162,873	1,322,940	108.2	5,158,617	91.0	
	内道内客	535,428	299,839	196,617	252,625	292,171	256,475	1,833,155	92.7	6,710,540	88.2	
	内日帰客	762,659	314,878	189,278	248,871	317,062	260,347	2,093,095	95.6	8,179,272	89.4	
内宿泊客	320,057	188,243	125,297	125,622	144,780	159,001	1,063,000	105.2	3,689,885	89.4		
宿泊客延数	348,664	206,444	136,137	136,073	156,801	172,408	1,156,527	105.7	4,046,018	81.4		
入込総数	5,570,568	2,844,745	2,673,030	4,353,004	4,246,302	3,488,386	23,176,035	98.6	64,812,941	95.2		
道央	内道外客	1,472,615	693,128	580,731	803,300	979,674	791,912	5,231,360	100.8	16,871,609	92.6	
	内道内客	4,097,953	2,241,617	2,092,299	3,549,704	3,266,828	2,696,474	17,944,675	98.0	47,941,332	96.1	
	内日帰客	4,534,851	2,162,509	1,971,220	3,420,454	3,298,084	2,576,931	17,964,049	98.3	53,110,902	95.0	
	内宿泊客	1,035,717	682,236	701,810	982,550	948,218	911,455	5,211,986	99.8	11,702,039	95.9	
	宿泊客延数	1,199,520	790,193	950,792	1,268,275	1,303,744	1,237,237	6,739,751	98.9	14,210,311	94.9	
	入込総数	1,170,216	527,346	623,340	974,448	1,162,684	926,433	5,384,467	94.5	17,039,979	96.4	
	内道外客	419,790	163,560	162,159	248,340	351,087	253,211	1,598,147	95.6	6,027,701	95.1	
	内道内客	750,426	363,786	461,181	726,108	811,597	673,222	3,786,320	94.0	11,012,278	97.1	
	内日帰客	859,594	370,013	437,537	695,232	871,948	667,047	3,901,421	92.7	12,480,090	95.8	
	内宿泊客	310,622	157,333	185,803	279,166	290,736	259,386	1,483,046	99.4	4,559,889	98.0	
宿泊客延数	329,828	186,888	247,952	323,371	325,978	293,248	1,707,265	100.1	5,115,402	99.0		
道北	入込総数	821,217	326,074	228,196	290,588	707,413	473,298	2,846,786	104.9	10,411,630	95.5	
	内道外客	443,471	124,098	72,979	102,760	309,407	211,859	1,264,574	106.8	4,994,449	96.7	
	内道内客	377,746	201,976	156,217	187,828	398,006	261,439	1,582,212	103.4	5,417,181	94.4	
	内日帰客	501,974	208,206	142,732	183,650	555,426	354,989	2,046,977	106.8	8,175,136	95.4	
	内宿泊客	219,243	117,868	85,464	106,938	151,987	118,309	799,809	100.3	2,236,494	95.8	
	宿泊客延数	234,653	128,667	97,548	117,035	164,565	129,724	872,192	102.2	2,387,207	96.2	
	入込総数	644,068	284,770	334,119	555,047	505,697	406,860	2,680,546	98.7	7,619,237	95.9	
	内道外客	164,597	48,187	68,499	106,956	77,179	76,217	541,625	99.0	2,152,687	93.1	
	内道内客	479,476	186,583	265,620	448,091	428,518	330,633	2,138,921	98.6	5,460,550	97.0	
	内日帰客	479,668	162,950	243,200	430,108	407,196	307,253	2,030,375	99.0	5,973,449	96.4	
内宿泊客	164,395	71,820	90,919	124,939	98,501	99,597	650,171	97.8	1,639,788	94.0		
宿泊客延数	169,187	74,856	94,356	128,996	103,092	102,423	672,910	98.3	1,714,078	94.5		
十勝	入込総数	1,128,750	404,573	336,721	355,041	438,029	409,272	3,072,386	103.0	12,743,715	95.3	
	内道外客	419,496	121,833	93,126	84,260	119,571	113,082	951,368	106.3	5,351,284	95.4	
	内道内客	709,254	282,740	243,595	270,781	318,458	296,190	2,121,018	101.6	7,392,431	96.8	
	内日帰客	891,159	278,102	249,965	234,498	306,370	287,699	2,247,793	104.3	10,178,301	96.3	
	内宿泊客	237,591	126,471	86,756	120,543	131,659	121,573	824,593	99.6	2,565,414	96.0	
	宿泊客延数	252,897	137,041	100,803	137,573	152,811	141,532	922,457	102.2	2,770,076	96.7	
	釧路 根室	入込総数	1,128,750	404,573	336,721	355,041	438,029	409,272	3,072,386	103.0	12,743,715	95.3
		内道外客	419,496	121,833	93,126	84,260	119,571	113,082	951,368	106.3	5,351,284	95.4
		内道内客	709,254	282,740	243,595	270,781	318,458	296,190	2,121,018	101.6	7,392,431	96.8
		内日帰客	891,159	278,102	249,965	234,498	306,370	287,699	2,247,793	104.3	10,178,301	96.3
内宿泊客		237,591	126,471	86,756	120,543	131,659	121,573	824,593	99.6	2,565,414	96.0	
宿泊客延数		252,897	137,041	100,803	137,573	152,811	141,532	922,457	102.2	2,770,076	96.7	

平成5年底観光客入込数(観光地・市町村)

支庁観光地		計												(単位:人)		
市町村		4月	5月	6月	7月	8月	9月	10月	11月	12月	1月	2月	3月			
道南圏計	入込総数	11,859,157	2,005,967	1,508,780	1,373,876	1,927,911	1,285,593	1,082,716	503,121	314,575	374,493	461,842	419,348			
	内道外客	3,158,617	735,015	700,770	623,052	936,378	595,517	517,238	203,282	117,938	121,868	169,671	162,873			
	内道内客	6,710,540	1,270,952	808,010	750,824	991,533	689,076	535,428	299,839	196,617	252,625	292,171	256,473			
	内日帰客	8,179,272	1,474,577	1,027,098	929,082	1,350,032	878,562	762,659	314,878	189,278	248,671	317,062	260,347			
	内宿泊客	3,689,885	531,390	481,682	444,794	577,889	407,031	320,057	188,247	125,297	126,622	144,780	159,001			
	宿泊客延数	4,046,018	203,701	585,176	530,248	489,017	638,796	447,553	318,664	206,444	136,337	136,073	156,801			
	入込総数	10,721,643	521,866	1,784,457	1,361,354	1,223,469	1,743,921	1,170,893	1,011,597	461,097	286,300	338,323	432,348			
	内道外客	5,041,421	233,988	712,521	684,748	607,160	917,783	582,962	200,595	115,315	119,133	167,391	160,302			
	内道内客	5,680,222	287,878	1,071,936	676,606	616,309	826,138	587,931	472,274	260,500	179,190	264,957	225,716			
	内日帰客	7,294,554	1,360,558	1,305,533	917,845	806,350	1,201,604	786,641	709,548	283,676	169,411	220,619	294,880			
	内宿泊客	3,427,079	161,308	478,904	443,509	417,119	542,317	384,252	302,049	177,421	116,889	117,704	137,468			
	宿泊客延数	4,814,637	276,000	720,230	666,667	582,116	754,651	582,102	453,339	224,642	127,212	148,844	180,727			
函館	入込総数	3,201,234	174,101	450,959	447,218	372,744	438,166	380,005	322,910	161,173	84,064	74,489	116,623			
	内道外客	1,613,403	101,899	269,281	219,449	209,372	251,485	202,097	130,429	63,459	33,727	30,409	37,329			
	内道内客	1,972,656	141,873	315,558	278,688	237,904	321,544	257,290	197,608	74,043	27,065	14,134	43,541			
	内日帰客	2,841,981	134,127	404,872	387,979	344,212	433,107	324,812	255,731	150,599	90,726	90,764	110,411			
	内宿泊客	3,126,179	147,540	445,139	426,777	378,633	476,418	357,293	281,304	165,689	99,799	99,840	121,452			
	宿泊客延数	517,200	34,840	245,870	21,190	29,810	107,840	19,120	22,380	13,190	8,880	4,780	4,000			
	入込総数	94,140	6,270	49,170	2,120	4,470	22,650	2,280	3,020	1,630	910	540	480			
	内道外客	423,060	28,570	196,700	19,070	25,340	85,190	16,830	19,360	11,560	7,970	4,240	3,520			
	内道内客	458,870	27,140	229,510	15,500	23,710	95,640	13,430	21,030	12,100	7,990	4,350	3,600			
	内日帰客	58,330	7,700	16,260	5,690	6,100	12,200	5,690	1,350	1,090	890	430	400			
	内宿泊客	59,350	7,780	16,360	5,780	6,190	12,250	5,780	1,500	1,210	980	490	450			
	宿泊客延数	2,722,685	65,052	276,037	308,107	317,943	553,685	294,515	293,384	85,841	87,803	145,721	178,560			
大沼	入込総数	1,269,854	28,623	124,217	133,297	174,869	332,211	150,203	161,362	18,819	32,059	39,283	25,594			
	内道外客	1,452,831	36,429	151,820	144,810	143,074	221,474	144,312	132,022	66,722	68,486	113,662	139,277			
	内道内客	2,437,631	56,739	246,056	283,787	283,787	502,235	286,788	270,045	75,519	74,480	127,589	158,751			
	内日帰客	285,054	8,313	29,981	28,495	34,156	51,450	27,727	23,339	10,022	13,323	18,132	19,809			
	内宿泊客	285,054	8,313	29,981	28,495	34,156	51,450	27,727	23,339	10,022	13,323	18,132	19,809			
	宿泊客延数	285,054	8,313	29,981	28,495	34,156	51,450	27,727	23,339	10,022	13,323	18,132	19,809			
	入込総数	577,112	28,073	96,619	103,849	79,005	82,526	65,122	29,968	21,304	16,858	24,360	14,730			
	内道外客	138,441	7,433	22,852	25,353	17,269	24,971	13,113	7,910	6,368	4,914	4,132	1,996			
	内道内客	438,711	21,638	73,767	78,496	61,736	57,555	52,009	22,058	14,936	11,944	20,228	12,734			
	内日帰客	495,610	25,193	86,839	95,195	66,309	67,723	54,022	23,620	17,601	14,295	21,330	12,601			
	内宿泊客	81,502	3,880	9,780	8,654	12,696	14,803	11,100	6,348	3,703	2,653	3,030	2,129			
	宿泊客延数	82,000	3,919	9,856	8,722	12,721	14,850	11,153	6,411	3,738	2,677	3,054	2,143			
恵山	入込総数	306,100	18,200	74,900	80,200	24,100	25,200	21,300	18,100	18,100	7,500	7,900	7,100			
	内道外客	90,460	5,750	19,270	21,450	4,190	13,720	12,160	11,970	5,210	3,690	2,110	1,040			
	内道内客	215,640	12,450	55,630	58,750	19,910	13,720	12,160	11,970	7,190	5,510	6,390	6,100			
	内日帰客	278,263	16,496	69,462	76,275	22,388	21,862	18,963	14,688	10,949	7,982	6,365	6,757			
	内宿泊客	27,837	1,704	5,438	3,925	1,712	3,338	2,337	3,412	1,451	1,218	1,135	1,143			
	宿泊客延数	28,034	1,721	5,482	3,956	1,714	3,341	2,358	3,446	1,463	1,229	1,141	1,149			
	入込総数	271,012	10,873	21,719	23,649	54,905	57,326	43,822	11,868	8,904	7,558	16,860	6,830			
	内道外客	47,941	1,685	3,582	3,903	13,079	13,491	3,973	1,780	1,158	1,224	2,022	956			
	内道内客	223,071	9,188	18,137	19,746	41,826	43,835	39,849	10,088	7,746	6,434	14,838	5,874			
	内日帰客	217,347	8,697	17,377	18,920	43,921	45,861	35,059	8,932	6,652	6,223	14,965	5,844			
	内宿泊客	53,665	2,176	4,342	4,729	10,984	11,465	8,763	2,936	2,252	1,435	1,855	986			
	宿泊客延数	53,966	2,198	4,374	4,766	11,007	11,509	8,795	2,965	2,275	1,448	1,913	966			
樺法華村	入込総数	276,495	17,818	30,401	34,582	32,058	55,769	24,464	24,228	13,699	10,801	9,748	9,543			
	内道外客	44,932	2,465	5,724	6,968	7,513	12,214	5,947	4,500	2,275	1,913	2,743	350			
	内道内客	231,503	15,353	24,677	27,614	24,545	43,555	21,517	21,533	13,249	10,574	9,475	9,193			
	内日帰客	213,907	13,384	22,115	26,142	22,660	46,612	20,561	18,611	11,175	8,815	7,589	7,691			
	内宿泊客	62,588	4,434	8,286	8,440	9,398	9,157	6,903	5,617	2,524	1,986	2,159	1,852			
	宿泊客延数	62,588	4,434	8,286	8,440	9,398	9,157	6,903	5,617	2,524	1,986	2,159	1,852			
	鹿部	入込総数	577,112	28,073	96,619	103,849	79,005	82,526	65,122	29,968	21,304	16,858	24,360	14,730		
		内道外客	138,441	7,433	22,852	25,353	17,269	24,971	13,113	7,910	6,368	4,914	4,132	1,996		
		内道内客	438,711	21,638	73,767	78,496	61,736	57,555	52,009	22,058	14,936	11,944	20,228	12,734		
		内日帰客	495,610	25,193	86,839	95,195	66,309	67,723	54,022	23,620	17,601	14,295	21,330	12,601		
		内宿泊客	81,502	3,880	9,780	8,654	12,696	14,803	11,100	6,348	3,703	2,653	3,030	2,129		
		宿泊客延数	82,000	3,919	9,856	8,722	12,721	14,850	11,153	6,411	3,738	2,677	3,054	2,143		
入込総数		306,100	18,200	74,900	80,200	24,100	25,200	21,300	18,100	18,100	7,500	7,900	7,100			
内道外客		90,460	5,750	19,270	21,450	4,190	13,720	12,160	11,970	5,210	3,690	2,110	1,040			
内道内客		215,640	12,450	55,630	58,750	19,910	13,720	12,160	11,970	7,190	5,510	6,390	6,100			
内日帰客		278,263	16,496	69,462	76,275	22,388	21,862	18,963	14,688	10,949	7,982	6,365	6,757			
内宿泊客		27,837	1,704	5,438	3,925	1,712	3,338	2,337	3,412	1,451	1,218	1,135	1,143			
宿泊客延数		28,034	1,721	5,482	3,956	1,714	3,341	2,358	3,446	1,463	1,229	1,141	1,149			
小計	入込総数	271,012	10,873	21,719	23,649	54,905	57,326	43,822	11,868	8,904	7,558	16,860	6,830			
	内道外客	47,941	1,685	3,582	3,903	13,079	13,491	3,973	1,780	1,158	1,224	2,022	956			
	内道内客	223,071	9,188	18,137	19,746	41,826	43,835	39,849	10,088	7,746	6,434	14,838	5,874			
	内日帰客	217,347	8,697	17,377	18,920	43,921	45,861	35,059	8,932	6,652	6,223	14,965	5,844			
	内宿泊客	53,665	2,176	4,342	4,729	10,984	11,465	8,763	2,936	2,252	1,435	1,855	986			

平成5年度観光客入込人数(観光地・市町村)

支庁観光地	市町村	区分	(単位:人)													
			計	4月	5月	6月	7月	8月	9月	10月	11月	12月	1月	2月	3月	
渡島森	森町	入込総数	704,638	31,479	260,656	55,986	62,109	88,636	56,775	44,406	18,978	19,620	22,835	23,630	19,528	
		内道外客	94,801	1,574	28,661	5,398	6,210	12,409	6,245	31,648	3,781	3,628	6,341	3,866	3,840	
		内道内客	609,837	29,905	231,995	50,388	55,899	76,227	50,530	37,758	15,197	15,992	16,494	19,764	15,688	
		内日帰客	630,068	30,219	252,836	53,746	54,034	70,022	51,097	36,966	11,304	13,752	21,060	22,004	13,028	
		宿泊客延数	74,570	1,260	7,820	2,240	8,075	18,614	5,678	7,440	7,674	5,868	1,775	1,626	6,500	
		入込総数	84,895	1,512	8,055	2,312	8,317	22,336	5,848	8,222	9,485	7,424	6,724	2,109	1,863	7,492
		内道外客	1,108,876	67,604	154,644	170,973	120,428	100,814	125,795	143,892	83,743	83,743	24,547	25,981	47,933	42,522
		内道内客	197,999	13,520	30,928	34,134	24,085	20,162	25,159	28,778	8,374	8,374	2,455	1,299	4,793	4,252
		内日帰客	910,877	54,084	123,716	138,779	96,343	80,652	100,636	115,114	75,369	24,682	22,092	24,682	43,160	36,270
		宿泊客延数	1,085,822	66,010	152,539	168,962	117,946	97,828	133,453	141,668	81,934	24,567	23,104	24,567	46,692	41,119
入込総数	23,054	1,594	2,105	2,071	2,482	2,986	2,342	2,224	1,809	1,241	1,414	1,414	1,241	1,403		
内道外客	1,147,514	89,069	221,510	147,426	150,407	183,990	114,700	2,246	2,246	1,827	1,457	1,428	1,293	1,417		
内道内客	117,196	9,957	22,494	16,022	15,892	18,595	13,555	7,965	7,965	2,687	2,443	2,735	2,280	2,571		
内日帰客	1,030,318	79,112	199,016	131,404	134,515	165,395	101,145	63,154	39,337	39,337	25,832	33,435	27,214	30,759		
宿泊客延数	884,708	66,248	169,024	109,233	122,732	148,448	91,921	53,111	31,202	19,867	19,867	28,252	22,182	22,468		
入込総数	322,869	28,593	65,373	47,111	37,095	44,319	30,484	20,025	11,979	8,408	8,408	7,918	7,312	10,862		
内道外客	529,945	49,576	106,974	71,606	83,894	74,326	74,195	24,039	13,727	8,031	8,031	6,905	6,905	8,637		
内道内客	81,585	7,436	16,046	10,740	12,584	11,148	11,129	4,808	1,373	1,607	1,607	1,381	1,381	1,727		
内日帰客	448,360	42,140	90,928	60,866	71,310	63,178	63,066	19,231	12,354	6,428	6,428	5,524	5,524	6,910		
宿泊客延数	419,104	39,661	85,580	57,285	67,116	59,461	59,356	17,548	10,021	5,867	5,867	5,041	5,041	6,305		
入込総数	110,841	9,915	21,394	14,321	16,778	14,865	14,839	6,491	3,706	2,168	2,168	1,864	1,864	2,332		
内道外客	160,645	14,873	32,091	21,482	25,167	22,298	22,259	7,789	4,447	2,602	2,602	2,237	2,237	2,758		
内道内客	442,374	26,364	72,243	40,771	49,471	88,198	33,365	32,013	21,227	15,171	15,171	24,845	20,203	18,537		
内日帰客	28,048	1,599	4,662	2,488	3,119	7,204	2,245	2,656	1,031	606	606	964	828	646		
宿泊客延数	414,326	24,765	67,581	38,283	46,238	80,994	31,120	29,357	20,196	14,565	14,565	23,881	19,375	17,911		
入込総数	353,848	21,033	61,245	34,175	39,343	68,624	25,887	24,836	16,897	11,464	11,464	20,682	16,234	13,388		
内道外客	88,526	5,331	10,938	6,596	10,074	19,574	7,478	7,117	4,330	3,707	3,707	4,163	3,969	5,189		
内道内客	93,167	5,492	11,439	6,949	11,040	20,864	7,673	7,306	4,461	3,889	3,889	4,576	4,154	5,324		
内日帰客	143,790	9383	23524	16444	16395	30204	10563	7931	5859	5844	5844	5756	4,576	5,324		
宿泊客延数	268	268	570	315	368	571	331	368	29	49	46	49	21	23		
入込総数	141,160	9,115	22,954	16,128	16,077	29,633	10,232	7,892	5,830	5,398	5,398	5,707	5,932	6,111		
内道外客	120,553	7,610	20,525	14,694	14,460	27,467	8,550	5,672	4,377	4,377	4,377	4,387	4,552	4,101		
内道内客	23,237	1,773	2,999	1,750	1,935	2,737	2,013	2,259	1,482	1,482	1,486	1,369	1,401	2,033		
内日帰客	23,237	1,773	2,999	1,750	1,935	2,737	2,013	2,259	1,482	1,482	1,486	1,369	1,401	2,033		
宿泊客延数	197,684	9,288	33,595	13,803	23,236	48,887	15,871	11,891	6,932	5,932	5,932	12,146	10,014	7,486		
入込総数	24,360	1,310	4,031	2,015	2,576	6,355	1,841	2,497	937	887	887	801	801	599		
内道外客	173,324	7,978	29,564	11,788	20,880	42,532	14,030	9,394	4,995	5,004	5,004	11,259	9,213	6,887		
内道内客	157,911	7,690	28,858	11,277	17,264	35,785	12,475	9,560	4,668	4,668	4,638	10,895	8,782	6,019		
内日帰客	39,773	1,598	4,737	2,526	5,972	13,102	3,396	2,331	1,264	1,264	897	1,251	1,232	1,467		
宿泊客延数	42,207	1,683	5,035	2,647	6,527	14,019	3,474	2,424	1,325	937	937	1,357	1,273	1,506		
入込総数	100,900	7,693	15,124	10,524	9,786	9,107	6,931	12,391	9,436	6,943	6,943	4,236	4,236	4,937		
内道外客	1,088	21	61	158	195	278	73	120	65	28	29	28	6	24		
内道内客	99,842	7,672	15,063	10,366	9,591	8,829	6,858	12,071	9,371	6,913	6,913	4,230	4,230	4,913		
内日帰客	75,384	5,733	11,862	8,204	7,619	5,372	4,862	9,664	7,852	2,668	2,668	5,400	2,900	3,248		
宿泊客延数	25,516	1,960	3,262	2,320	2,167	3,335	2,069	2,527	1,584	1,324	1,324	1,513	1,336	1,689		
入込総数	27,723	2,036	3,405	2,552	2,378	4,108	2,186	2,623	1,654	1,466	1,466	1,850	1,480	1,785		
内道外客	94,425	7,032	18,280	16,201	16,201	3,258	2,249	3,258	2,249	1,277	1,277	1,097	1,097	2,621		
内道内客	6,023	844	1,462	2,592	361	361	361	361	2,005	186	186	51	51	159		
内日帰客	48,402	6,188	16,818	13,609	13,609	2,897	2,897	2,897	2,005	2,024	2,024	1,153	1,046	2,562		
宿泊客延数	53,862	6,955	18,079	15,990	15,990	32	32	32	2,227	2,210	2,210	1,097	1,097	2,821		
入込総数	57,737	7,524	19,560	17,173	17,173	3,388	3,388	3,388	2,361	2,343	2,343	1,341	1,141	2,906		

北海道南西支庁建設(7/12)

のため、調査不能

平成5年度観光客入込み数（観光地・市町村）

支庁観光地	市町村	区分	計	(単位:人)											
				4月	5月	6月	7月	8月	9月	10月	11月	12月	1月	2月	3月
南群島 茂津多	小計	入込総数	120,770	6,097	24,013	18,848	17,086	21,466	7,140	11,809	4,821	2,859	2,017	1,289	3,315
		内道外客	1,540	78	324	189	243	181	140	39	44	41	20	39	39
		内道内客	119,230	6,019	23,689	18,646	16,907	21,223	6,959	11,669	4,782	2,815	1,976	1,269	3,276
		内日帰客	111,213	5,477	21,998	17,582	20,363	6,678	10,635	4,262	2,536	1,707	907	2,795	
		内宿泊客	9,557	620	2,015	1,266	1,103	462	1,174	559	323	310	382	520	
		宿泊客延数	11,120	704	2,283	1,507	1,157	552	1,542	710	357	342	425	653	
		入込総数	71,560	4,737	18,343	12,158	14,326	4,290	2,289	1,041	1,299	709	709	1,185	
		内道外客	1,235	68	172	159	203	171	70	24	24	11	10	19	
		内道内客	70,325	4,669	18,039	11,986	14,123	4,119	2,219	1,077	1,275	699	699	1,166	
		内日帰客	65,243	4,217	16,918	11,422	13,423	3,978	1,825	742	1,126	587	397	875	
内宿泊客	6,317	520	1,423	736	903	312	464	299	173	200	312	310			
宿泊客延数	6,700	554	1,523	907	907	352	492	187	187	212	345	343			
入込総数	49,210	1,360	5,670	6,690	7,140	2,850	9,520	3,780	1,560	1,230	580	2,130			
内道外客	305	10	20	30	40	10	70	15	20	30	10	20			
内道内客	48,905	1,350	5,650	6,660	7,100	2,840	9,450	3,765	1,540	1,200	570	2,110			
内日帰客	45,970	1,260	5,080	6,160	6,540	2,700	8,810	3,520	1,410	1,120	510	1,920			
内宿泊客	3,240	100	590	530	560	150	710	260	150	110	70	210			
宿泊客延数	4,420	150	760	710	720	200	1,050	390	170	130	80	310			
北松山町															

平成5年度観光客入込人数(観光地・市町村)

(単位:人)

区別	計	月												
		4月	5月	6月	7月	8月	9月	10月	11月	12月	1月	2月	3月	
道央圏計	入込総数	64,812,941	2,855,377	6,847,801	6,633,117	6,371,113	10,458,923	6,470,575	5,570,568	2,844,745	2,673,030	4,353,004	4,246,302	3,488,386
	内道外客	16,871,609	688,525	1,689,712	2,334,393	2,433,899	2,956,577	1,721,143	1,477,615	603,128	580,731	803,300	919,874	791,912
	内道内客	47,941,332	2,156,852	5,158,089	4,298,724	5,937,214	7,502,346	4,749,432	4,097,953	2,241,617	2,092,299	3,549,704	3,256,528	2,696,474
	内日帰客	53,110,902	2,261,224	5,853,004	5,312,910	7,115,062	9,030,044	5,374,509	4,534,851	2,162,509	1,971,220	3,420,454	3,298,984	2,576,931
	内宿泊客	11,702,039	594,153	994,797	1,200,207	1,256,051	1,428,879	1,095,966	1,035,517	682,236	701,810	932,550	948,218	911,455
	宿泊客延数	14,210,311	666,697	1,111,523	1,236,478	1,529,992	1,718,951	1,209,319	1,199,520	793,183	950,782	1,258,275	1,303,744	1,237,237
	入込総数	17,163,926	929,654	1,696,777	1,784,403	2,212,980	2,610,634	1,865,649	1,307,223	893,191	808,894	908,907	1,164,938	980,676
	内道外客	5,391,844	236,518	526,246	627,037	690,573	860,921	554,323	420,020	243,650	257,416	352,641	360,771	291,228
	内道内客	11,772,082	693,136	1,170,531	1,157,366	1,522,407	1,749,713	1,300,826	887,203	649,541	551,478	656,266	804,167	689,448
	内日帰客	11,515,074	612,891	1,220,895	1,224,125	1,615,107	1,982,397	1,330,591	797,349	534,149	457,835	501,730	687,864	550,141
	内宿泊客	5,648,852	316,763	475,882	560,278	597,873	628,237	335,958	509,874	359,042	351,039	407,177	477,074	430,535
	宿泊客延数	7,485,037	362,028	542,637	640,101	816,471	843,292	613,445	645,312	450,145	536,039	620,435	746,820	658,312
入込総数	9,732,817	603,166	907,346	996,334	1,063,110	1,102,882	953,158	774,228	589,542	593,512	656,580	728,343	758,596	
内道外客	4,333,118	270,112	455,260	499,646	532,071	616,054	429,358	314,142	223,487	233,227	222,814	278,284	258,054	
内道内客	5,399,699	333,074	452,086	496,688	531,039	486,828	523,200	450,086	366,055	366,285	433,766	449,550	500,542	
内日帰客	5,869,656	378,975	578,061	603,221	628,099	675,700	564,607	446,220	369,313	371,525	394,000	393,837	465,098	
内宿泊客	3,863,161	224,211	329,285	393,313	435,011	427,182	388,551	328,008	220,229	227,987	262,580	333,306	293,498	
宿泊客延数	5,674,521	289,093	396,142	471,976	652,517	640,773	466,261	459,211	308,320	410,376	472,644	599,351	528,297	
入込総数	2,312,905	142,813	212,852	241,574	238,426	251,843	234,383	235,198	162,990	144,570	146,458	151,347	150,451	
内道外客	646,341	22,850	53,213	82,335	95,370	100,737	91,409	80,203	18,092	22,842	25,777	25,880	27,833	
内道内客	1,666,564	119,963	159,639	159,439	143,056	151,106	142,974	154,995	144,898	121,728	120,681	125,467	122,618	
内日帰客	782,466	57,778	91,063	102,136	122,636	118,419	106,783	70,725	35,256	29,204	11,072	15,852	21,542	
内宿泊客	1,530,439	85,035	121,789	139,438	115,790	138,424	127,600	164,473	120,320	115,366	135,386	135,495	126,909	
宿泊客延数	1,546,587	85,035	121,789	139,438	115,790	138,424	127,600	167,762	130,289	117,673	138,094	138,205	131,488	
入込総数	1,068,025	48,114	227,010	170,503	122,876	136,361	160,836	101,114	27,313	12,499	18,764	23,705	18,930	
内道外客	1,644	304	158	235	237	286	304	30	20	15	20	20	15	
内道内客	1,066,381	47,810	226,852	170,268	122,639	136,075	160,532	101,084	27,293	12,484	18,744	23,685	18,915	
内日帰客	1,062,701	47,544	226,541	169,999	122,204	135,821	160,267	100,807	27,002	12,175	18,443	23,364	18,534	
内宿泊客	5,324	570	469	504	572	540	569	307	311	324	321	341	336	
宿泊客延数	7,795	789	652	871	950	627	721	745	449	388	542	496	565	
入込総数	2,563,164	55,661	261,638	294,246	401,746	602,578	338,864	159,454	89,034	24,682	72,987	225,726	36,588	
内道外客	409,977	3,115	17,230	44,654	61,156	141,039	42,416	25,385	1,901	1,278	3,994	56,529	5,270	
内道内客	2,159,187	52,546	244,408	249,592	340,590	461,539	296,448	134,069	87,133	23,384	68,993	169,197	31,298	
内日帰客	2,360,070	48,856	237,781	267,809	376,605	556,647	321,345	142,505	78,373	17,324	64,125	217,828	28,872	
内宿泊客	203,094	6,805	23,857	26,437	25,141	43,931	17,519	16,949	10,661	7,938	8,862	7,898	7,696	
宿泊客延数	209,180	7,009	24,572	27,230	25,895	45,248	18,044	17,457	10,980	7,558	9,127	8,134	7,925	
入込総数	828,658	63,670	32,608	51,947	182,857	265,024	128,759	21,019	20,717	20,401	6,238	29,187	6,231	
内道外客	2,074	37	95	102	374	590	371	210	120	54	36	49	36	
内道内客	825,584	63,633	32,513	51,845	182,483	264,434	128,388	20,809	20,597	20,347	6,202	29,138	6,195	
内日帰客	827,059	63,648	32,576	51,866	182,303	264,264	128,690	21,007	20,710	20,387	6,220	29,163	6,225	
内宿泊客	1,599	22	32	81	554	760	69	12	7	14	18	24	6	
宿泊客延数	1,599	22	32	81	554	760	69	12	7	14	18	24	6	
入込総数	294,747	6,800	38,813	17,549	62,335	126,866	37,259	3,320	605	0	600	300	200	
内道外客	2,000	100	230	175	325	865	315	0	0	0	0	0	0	
内道内客	292,747	6,700	38,583	17,374	62,010	126,001	36,944	3,320	605	0	600	300	200	
内日帰客	288,352	6,720	38,439	17,114	61,230	123,166	36,719	3,285	565	0	600	300	200	
内宿泊客	6,395	80	360	260	1,205	3,700	540	35	40	0	0	0	0	
宿泊客延数	6,395	80	360	260	1,205	3,700	540	35	40	0	0	0	0	
入込総数	363,610	9,410	16,510	12,050	141,530	125,080	12,390	12,890	2,990	7,250	7,280	6,530	9,700	
内道外客	2,690	0	60	90	1,030	1,380	50	50	30	0	0	0	20	
内道内客	360,920	9,410	16,450	11,960	140,500	123,700	12,340	12,840	2,960	7,250	7,280	6,530	9,680	
内日帰客	324,770	9,370	16,420	11,980	122,030	106,380	12,180	12,800	2,930	7,220	7,270	6,520	9,670	
内宿泊客	38,840	40	90	70	19,500	18,700	210	90	60	30	10	10	30	
宿泊客延数	38,960	40	90	70	19,560	18,760	210	90	60	30	10	10	30	

平成5年度観光客入込人数(観光地・市町村)

支庁観光地	市町村	計											
		4月	5月	6月	7月	8月	9月	10月	11月	12月	1月	2月	3月
後志支庁計	入込総数	19,690,354	1,920,022	2,028,201	2,642,328	3,239,423	1,923,495	1,518,910	639,877	838,985	1,491,414	1,329,909	1,327,775
	内道外客	4,306,486	177,419	359,669	517,470	634,142	726,790	343,342	321,581	183,949	340,636	307,381	307,805
	内道内客	15,383,868	612,436	1,560,353	1,510,731	2,008,186	2,512,633	1,580,153	1,197,329	553,735	655,036	1,022,528	1,019,970
	内泊客	17,467,562	703,223	1,757,133	1,864,977	2,410,607	2,936,900	1,746,900	1,331,520	571,541	663,634	1,200,994	1,076,669
	内泊客延数	2,222,792	86,892	162,829	231,721	302,523	376,595	137,390	68,436	175,351	258,010	208,915	251,106
	入込総数	2,664,857	102,795	177,648	176,415	262,036	340,815	191,980	146,603	74,670	231,667	354,326	281,266
	内道外客	3,976,423	176,604	436,740	442,829	600,062	733,984	422,333	336,040	178,133	107,239	157,520	209,933
	内道内客	1,189,185	72,825	90,486	110,430	166,574	296,216	104,380	83,492	23,612	25,830	58,090	66,415
	内泊客	2,787,238	103,779	346,254	332,399	413,488	437,768	317,553	252,348	154,521	81,669	102,430	123,498
	内泊客延数	379,491	17,113	35,803	40,709	52,442	67,566	380,081	304,271	158,641	89,250	138,614	189,257
入込総数	410,431	19,500	36,135	43,226	51,478	59,418	42,252	31,769	19,492	18,049	18,906	25,684	
内道外客	1,110,141	67,095	131,366	89,857	101,520	123,253	105,638	45,532	33,105	66,915	154,584	103,753	
内道内客	119,168	5,023	9,717	11,126	14,228	18,281	9,659	8,179	3,588	5,482	12,866	12,200	
内泊客	990,973	62,072	121,649	78,731	87,292	104,972	95,979	37,353	29,517	61,433	141,678	91,553	
内泊客延数	931,610	58,739	117,327	74,253	83,805	101,922	90,118	28,777	21,514	54,035	138,413	90,549	
入込総数	178,471	8,356	14,039	15,604	17,715	21,331	15,520	16,755	11,531	12,880	16,151	13,204	
内道外客	188,902	8,994	14,227	18,460	22,287	25,258	17,580	17,580	11,865	13,721	17,170	17,098	
内道内客	244,360	20,990	50,150	42,170	14,500	15,760	25,330	24,770	12,820	8,400	8,540	8,740	
内泊客	21,525	2,085	5,720	4,110	1,400	1,545	3,555	1,300	400	430	255	165	
内泊客延数	222,835	18,845	44,430	38,060	13,100	14,215	21,775	23,450	12,420	7,970	8,285	8,575	
入込総数	185,545	16,855	32,920	33,690	11,710	11,000	21,610	19,330	9,430	5,820	7,005	7,125	
内道外客	58,815	4,075	17,230	2,790	2,790	4,760	3,720	5,420	3,390	2,580	1,535	1,615	
内道内客	69,055	4,505	18,410	9,070	2,980	4,980	4,000	6,270	4,210	3,190	2,930	3,160	
内泊客	145,340	10,530	25,350	31,120	6,050	6,660	12,630	13,550	7,220	6,500	7,720	8,270	
内泊客延数	9,035	525	2,000	2,450	1,500	1,800	1,800	1,050	260	310	155	105	
入込総数	136,305	10,005	23,350	28,670	5,900	6,480	10,980	12,500	6,960	6,190	7,565	8,115	
内道外客	101,260	8,535	13,080	24,790	4,105	2,810	10,180	9,050	4,460	4,200	6,295	6,675	
内道内客	44,080	1,995	12,270	6,330	1,946	3,850	2,450	4,500	2,760	2,300	1,425	2,710	
内泊客	51,465	2,015	12,460	6,420	1,970	3,950	2,480	5,120	3,450	2,870	2,800	5,150	
内泊客延数	99,020	10,400	24,800	11,050	8,450	9,190	12,700	11,200	5,600	1,900	820	2,480	
入込総数	12,490	1,560	3,720	1,660	1,365	1,365	1,905	260	140	120	100	60	
内道外客	86,530	8,320	21,080	8,390	7,200	7,735	10,795	10,950	5,460	1,780	720	460	
内道内客	84,285	8,320	19,840	8,840	7,605	8,190	11,430	10,280	4,970	1,820	710	450	
内泊客	14,735	2,080	4,960	2,210	845	910	1,270	920	630	280	110	2,030	
内泊客延数	17,590	2,490	5,950	2,650	1,010	1,030	1,520	920	280	280	110	450	
入込総数	3,379,544	143,921	225,565	337,185	424,275	285,428	187,107	1,150	760	320	130	90	
内道外客	637,027	27,264	26,399	37,649	60,942	41,985	29,186	41,916	253,996	494,985	397,904	447,120	
内道内客	2,742,517	116,657	174,773	187,916	285,991	353,333	243,443	157,921	36,991	200,502	374,183	314,582	
内泊客	2,630,861	108,106	104,677	182,612	282,142	355,655	239,925	145,562	23,977	177,346	370,855	304,466	
内泊客延数	748,683	35,815	35,465	42,953	55,043	68,620	45,503	41,545	17,939	76,650	124,100	93,438	
入込総数	999,593	42,750	40,023	47,692	60,992	75,388	52,301	43,558	18,899	115,415	195,740	146,121	
内道外客	503,885	36,401	40,054	44,650	39,992	69,740	57,570	48,300	22,876	25,651	45,401	31,813	
内道内客	56,543	3,166	4,945	4,727	4,479	7,113	5,526	4,479	2,879	3,283	6,447	4,136	
内泊客	447,242	33,235	36,009	39,923	35,513	62,627	52,044	42,746	19,797	22,368	38,954	27,677	
内泊客延数	351,564	28,816	29,280	34,408	28,264	54,968	44,480	27,737	11,764	16,646	28,488	19,867	
入込総数	152,321	7,585	10,774	10,242	11,728	14,772	13,030	20,563	10,912	9,005	16,913	11,946	
内道外客	178,662	9,850	14,006	13,314	15,246	19,203	17,017	22,002	11,675	9,635	18,096	12,782	
内道内客	1,306,895	37,538	75,553	88,572	97,805	107,842	104,664	53,265	16,141	99,074	220,527	194,223	
内泊客	332,186	12,800	18,737	22,320	24,158	30,627	25,957	14,221	1,436	26,895	61,747	43,118	
内泊客延数	974,709	24,738	56,816	66,252	73,647	77,215	78,707	39,084	14,705	72,179	158,780	151,105	
入込総数	966,590	22,847	54,733	61,636	72,312	74,274	78,966	34,622	10,330	67,966	171,285	152,957	
内道外客	340,305	14,691	20,820	26,936	25,493	33,568	25,698	18,643	5,811	31,988	49,242	41,266	
内道内客	382,303	15,426	21,861	28,282	26,767	35,246	26,983	18,978	5,886	37,616	58,647	48,694	
内泊客													
内泊客延数													

平成5年度観光客入込み数（観光地・市町村）

支庁観光地	市町村	区分	計												(単位：人)
			4月	5月	6月	7月	8月	9月	10月	11月	12月	1月	2月	3月	
ニセコ倶知安町		入込総数	1,361,930	68,440	22,100	58,710	158,550	190,940	98,380	48,110	750	127,090	226,470	169,730	191,660
		内道外客	210,065	10,990	2,130	4,360	14,490	14,800	5,540	1,925	140	22,880	52,090	35,640	44,080
		内道内客	1,151,865	57,450	19,970	54,350	144,060	176,140	92,840	46,185	510	104,210	174,380	134,990	147,580
		内日帰客	1,118,335	55,360	19,080	53,750	142,600	172,150	93,120	46,715	550	91,500	169,850	130,690	142,950
		内宿泊客	243,530	13,090	3,020	4,960	16,950	18,790	5,260	1,395	200	35,590	56,620	39,040	46,680
		宿泊客延数	424,920	16,970	3,220	5,200	18,020	19,400	6,700	1,540	220	67,100	117,540	83,340	85,670
		入込総数	206,834	1,542	2,435	33,633	39,838	55,753	24,814	37,432	2,349	2,181	2,587	2,138	2,132
		内道外客	38,133	308	487	6,242	7,967	8,402	4,862	7,486	470	436	518	428	427
		内道内客	168,701	1,234	1,948	27,391	31,871	47,351	19,852	29,946	1,879	1,745	2,069	1,710	1,705
		内日帰客	194,372	1,093	1,584	32,818	38,966	54,263	23,959	36,488	1,333	1,214	1,262	952	1,040
内宿泊客	12,462	449	851	815	872	1,490	1,455	944	1,016	967	1,325	1,186	1,092		
宿泊客延数	13,708	494	936	896	959	1,639	1,601	1,038	1,118	1,084	1,457	1,305	1,201		
入込総数	1,081,006	27,928	125,550	145,512	164,164	170,119	182,021	144,962	63,218	11,742	14,533	14,061	17,196		
内道外客	66,870	564	8,261	8,554	10,287	12,605	15,343	9,490	1,174	108	109	109	266		
内道内客	1,014,136	27,364	117,289	136,958	153,877	157,514	166,678	135,472	62,044	11,634	14,424	13,952	16,930		
内日帰客	1,049,353	27,299	123,801	143,406	156,616	160,756	178,713	143,244	62,260	10,750	13,599	13,186	15,724		
内宿泊客	31,653	629	1,749	2,106	7,549	9,363	3,308	1,718	938	992	1,472	875	1,472		
宿泊客延数	36,343	1,058	2,093	2,452	8,238	10,380	4,055	1,947	1,036	1,105	1,139	1,088	1,752		
入込総数	171,913	912	9,171	26,700	40,213	31,878	21,345	7,819	865	6,308	8,499	8,943	9,260		
内道外客	10,380	22	161	395	1,511	4,172	3,901	70	2	0	0	0	146		
内道内客	161,533	890	9,010	26,305	38,702	27,706	17,444	7,749	863	6,308	8,499	8,943	9,114		
内日帰客	155,677	703	8,650	25,879	35,732	25,539	20,371	7,171	523	5,785	8,229	8,460	8,635		
内宿泊客	16,236	209	521	821	4,481	6,339	974	648	342	523	270	483	625		
宿泊客延数	17,622	482	652	926	4,718	6,607	1,276	648	342	523	270	483	625		
入込総数	893,363	26,376	115,099	115,942	120,291	136,021	157,086	136,223	61,902	5,419	6,024	5,103	7,876		
内道外客	55,192	512	8,050	8,069	8,336	8,183	11,152	9,355	1,127	98	106	104	100		
内道内客	838,171	25,864	107,049	107,873	111,955	127,838	145,934	126,868	60,776	5,321	5,918	4,999	7,776		
内日帰客	881,289	25,996	113,961	114,817	118,403	133,717	155,722	135,233	61,332	4,960	5,363	4,716	7,039		
内宿泊客	12,074	380	1,138	1,125	1,888	2,394	1,364	960	571	459	661	387	837		
宿泊客延数	15,168	516	1,331	1,346	2,250	3,013	1,719	1,189	649	572	866	600	1,117		
入込総数	15,730	640	1,280	2,870	3,660	2,220	3,590	320	450	15	10	15	60		
内道外客	1,298	30	50	90	440	250	290	280	65	45	3	5	20		
内道内客	14,432	610	1,230	2,780	3,220	1,970	3,300	355	405	5	5	7	40		
内日帰客	12,337	600	1,190	2,710	2,480	1,500	2,620	810	405	5	7	10	50		
内宿泊客	3,343	40	90	160	180	720	970	110	45	10	10	5	10		
宿泊客延数	3,553	60	100	180	1,210	760	1,060	110	45	10	10	5	10		
入込総数	1,493,400	10,100	151,200	92,000	98,300	195,600	125,800	65,000	2,600	108,400	248,300	196,300	199,800		
内道外客	464,900	4,000	33,000	29,000	35,000	42,000	38,000	19,300	1,600	43,200	82,600	58,000	79,200		
内道内客	1,028,500	6,100	118,200	63,000	63,300	153,600	87,800	45,700	1,000	65,200	165,700	138,300	120,600		
内日帰客	1,096,800	6,000	122,000	73,000	73,000	153,000	94,000	49,400	1,900	66,300	181,300	143,900	133,000		
内宿泊客	396,600	4,100	29,200	18,000	25,300	42,600	31,800	15,600	700	42,100	67,000	52,400	66,800		
宿泊客延数	413,100	4,200	30,700	19,400	25,800	44,700	32,800	15,900	700	44,600	71,000	54,500	68,800		
入込総数	5,112,903	216,498	643,218	761,115	702,550	867,982	467,247	492,324	193,717	137,392	183,156	227,470	220,234		
内道外客	1,212,266	43,300	141,508	258,779	245,893	199,636	74,759	118,157	21,308	20,608	25,641	31,845	30,832		
内道内客	3,900,637	173,198	501,710	502,336	456,657	668,346	392,488	374,167	172,409	116,784	157,515	195,625	189,402		
内日帰客	5,099,952	215,567	642,545	769,005	701,433	866,450	466,292	491,663	193,519	135,041	181,736	226,639	219,062		
内宿泊客	12,951	931	673	1,110	1,117	1,532	955	661	198	2,351	1,420	831	1,172		
宿泊客延数	14,450	981	748	1,168	1,241	1,916	1,061	696	221	2,613	1,578	924	1,303		
入込総数	587,850	19,124	27,807	15,693	115,271	146,012	24,783	28,945	22,854	26,679	68,429	50,682	41,611		
内道外客	23,645	747	1,858	860	6,366	7,108	2,018	955	778	679	762	376	1,138		
内道内客	564,205	18,377	25,949	14,833	108,905	138,904	22,765	27,990	22,076	26,000	67,667	50,266	40,473		
内日帰客	488,693	14,867	20,080	9,041	105,146	133,896	15,293	19,038	15,193	20,493	59,034	43,299	33,403		
内宿泊客	99,157	4,267	7,727	6,652	10,125	12,116	9,560	9,907	7,661	6,186	9,395	7,343	6,208		
宿泊客延数	109,067	4,682	8,499	7,317	11,137	13,327	10,538	10,897	8,427	6,804	10,334	8,077	9,028		

後志

平成5年度観光客入込み数（観光地・市町村）

区庁観光地	市町村	区分	計	(単位：人)												
				4月	5月	6月	7月	8月	9月	10月	11月	12月	1月	2月	3月	
西積丹小計	西積丹小計	入込総数	544,773	20,030	50,133	52,450	125,820	137,694	46,974	40,660	18,996	10,404	8,524	7,759	25,629	
		内道外客	63,403	1,172	2,824	9,898	15,642	21,510	4,916	3,491	1,179	1,120	440	362	859	
		内道内客	481,370	18,858	47,309	42,562	110,178	116,184	42,058	37,169	17,517	9,284	3,284	8,084	7,397	24,770
		内泊外客	440,882	16,857	39,645	41,608	92,583	104,453	42,277	36,907	16,722	9,893	7,888	7,186	24,863	
		内泊内客	103,891	3,173	10,488	10,842	33,237	33,241	4,697	3,753	1,974	511	636	573	766	
		宿泊客延数	151,751	3,938	12,837	13,753	50,237	54,028	6,377	4,865	2,567	628	747	684	889	
		入込総数	146,092	7,417	13,007	14,037	28,272	28,411	15,994	16,810	5,566	5,253	4,579	4,200	9,466	
		内道外客	28,392	1,112	1,951	5,318	14,408	14,408	3,998	3,362	1,113	1,050	320	299	562	
		内道内客	117,700	6,305	11,056	15,954	21,309	13,448	4,453	4,203	4,203	4,203	4,203	3,981	8,804	
		内泊外客	139,616	6,745	11,801	12,799	18,836	25,638	14,420	16,105	5,155	5,012	4,174	3,952	8,969	
内泊内客	12,476	672	1,238	2,436	2,773	705	401	401	401	401	401	401	497			
宿泊客延数	12,864	888	1,236	1,268	2,496	2,842	1,613	723	429	281	433	331	524			
入込総数	398,681	12,613	37,126	38,413	104,548	109,283	30,980	23,850	13,130	5,151	3,945	3,479	16,163			
神恵内村	神恵内村	内道外客	35,011	60	873	7,783	10,324	14,408	918	129	66	70	120	63	197	
		内道内客	363,670	12,553	36,253	30,630	94,224	94,875	30,062	23,721	13,064	5,081	3,825	3,416	15,966	
		内泊外客	307,266	10,112	27,844	28,809	73,747	78,815	27,857	20,802	11,557	4,881	3,714	3,234	15,894	
		内泊内客	91,415	2,501	9,282	9,604	30,801	30,458	3,123	3,048	1,573	270	231	245	269	
		宿泊客延数	138,887	3,251	11,601	12,485	47,741	51,186	4,964	4,142	2,138	367	314	333	365	
		入込総数	798,292	28,055	81,289	69,804	215,815	253,783	96,911	29,615	6,985	4,896	4,726	2,304	4,309	
		内道外客	70,777	2,808	7,628	5,912	19,671	25,092	6,992	6,992	215	150	142	93	126	
		内道内客	727,515	25,247	73,661	63,892	196,144	227,691	89,919	28,667	6,770	4,546	4,584	2,211	4,183	
		内泊外客	687,673	24,699	72,459	57,856	191,276	212,209	84,877	26,404	5,507	3,619	3,380	1,628	3,759	
		内泊内客	110,619	3,356	8,830	11,948	24,539	41,574	12,034	3,211	1,478	1,077	1,346	676	550	
宿泊客延数	111,653	3,468	8,878	12,056	24,712	41,807	12,178	3,273	1,516	1,117	1,378	694	576			
入込総数	650,838	25,084	72,824	57,748	181,980	210,323	76,258	26,637	3,721	1,686	1,222	873	3,372			
内道外客	60,943	2,684	7,355	5,197	16,298	22,234	6,101	498	74	33	24	17	67			
内道内客	589,895	22,400	65,469	52,551	164,792	188,029	70,157	25,838	3,647	1,653	1,198	856	3,305			
内泊外客	594,842	22,103	65,551	50,545	167,071	187,779	67,063	24,507	3,498	1,585	1,149	821	3,170			
内泊内客	65,996	2,981	7,273	7,203	14,019	22,544	9,135	2,130	2,23	101	73	52	202			
宿泊客延数	66,393	2,987	7,309	7,246	14,110	22,591	9,217	2,153	2,23	115	75	53	210			
入込総数	137,454	2,971	8,485	12,056	34,725	43,460	20,653	2,978	3,264	3,010	3,504	1,431	937			
内道外客	9,834	124	273	3,373	3,373	3,998	891	149	141	117	118	76	59			
内道内客	127,620	2,847	8,192	11,341	31,352	39,662	19,762	2,829	3,123	2,893	2,893	3,386	1,355	878		
内泊外客	92,831	2,596	6,908	7,311	24,205	24,430	17,814	1,897	2,009	2,034	2,034	2,231	807	589		
内泊内客	44,823	375	1,557	4,745	10,520	19,030	2,839	1,081	1,255	976	1,273	624	348			
宿泊客延数	45,260	481	1,569	4,810	10,602	19,116	2,961	1,120	1,289	1,002	1,303	641	366			
入込総数	772,615	35,134	66,441	77,058	138,282	105,531	104,337	96,541	45,705	26,573	21,948	22,326	32,739			
内道外客	312,349	15,158	32,579	40,110	45,168	39,083	40,314	41,596	23,417	10,101	4,052	7,859	12,912			
内道内客	460,266	19,976	33,862	36,948	93,114	66,448	64,023	54,945	22,288	16,472	17,896	14,467	19,827			
内泊外客	750,857	34,075	64,751	75,248	135,256	102,333	102,040	94,409	44,192	25,419	20,715	21,081	31,338			
内泊内客	21,758	1,059	1,690	3,026	3,198	3,198	2,287	2,132	1,513	1,154	1,233	1,245	1,401			
宿泊客延数	21,985	1,082	1,595	1,815	3,034	3,209	2,307	2,185	1,547	1,176	1,255	1,289	1,431			
入込総数	589,047	24,496	15,986	14,148	28,859	65,430	36,533	27,434	20,228	76,489	126,189	88,717	64,378			
内道外客	125,371	2,533	689	1,819	1,772	1,772	1,421	5,487	4,046	22,947	37,857	26,615	19,133			
内道内客	463,676	21,963	15,297	13,036	27,040	63,658	35,272	21,947	16,182	39,542	88,332	62,102	45,245			
内泊外客	508,344	20,668	14,051	12,198	25,199	60,680	31,764	22,515	18,686	65,668	110,835	76,678	49,402			
内泊内客	80,703	3,828	1,935	1,930	3,660	4,750	4,929	4,919	1,542	10,821	15,354	12,039	14,976			
宿泊客延数	138,527	7,656	2,903	2,146	4,027	5,463	5,126	5,411	2,316	21,307	29,870	23,923	28,979			
入込総数	7,238,317	202,496	787,221	470,478	764,640	1,110,960	560,761	492,177	202,571	401,147	1,053,449	847,723	344,694			
内道外客	491,001	13,743	61,811	41,254	79,255	110,796	44,877	31,504	7,641	16,072	37,970	34,133	11,945			
内道内客	6,747,316	188,753	725,410	429,224	685,385	1,000,164	515,884	460,673	194,930	385,075	1,015,479	813,590	332,749			
内泊外客	6,846,758	188,591	758,809	438,418	711,542	1,043,628	522,640	463,407	184,270	380,899	1,015,897	818,084	320,873			
内泊内客	391,559	13,905	28,412	32,060	53,038	67,332	38,121	28,770	18,301	20,548	37,552	29,639	23,821			
宿泊客延数	410,156	14,207	29,427	33,416	55,136	69,923	39,348	30,118	18,875	21,820	40,764	31,778	25,344			

後志

平成5年度観光客入込み数（観光地・市町村）

(単位：人)

支庁観光地	市町村	計	4月	5月	6月	7月	8月	9月	10月	11月	12月	1月	2月	3月		
夕張	夕張市	入込総数	2,304,545	170,542	73,584	118,575	213,056	99,966	158,763	36,884	219,702	570,905	477,892	139,519		
		内道外客	138,272	1,509	4,415	7,115	12,783	5,898	9,526	2,213	13,182	34,254	28,674	8,371		
		内道内客	2,166,272	23,648	160,309	89,189	111,460	200,273	93,868	149,237	34,571	206,520	536,651	449,218	131,146	
		内泊客	2,211,815	23,055	163,403	65,389	111,316	204,573	91,077	155,230	35,463	212,286	553,068	464,401	132,574	
		内泊客延数	82,730	2,102	7,139	8,215	7,259	8,483	8,889	3,533	1,421	7,416	17,837	13,491	6,945	
		宿泊客延数	103,035	2,336	7,932	9,128	8,066	9,425	9,877	3,926	1,579	8,240	19,819	14,990	7,717	
		入込総数	1,271,589	36,056	165,950	96,157	145,706	180,447	121,414	83,434	43,603	89,941	173,346	120,919	44,614	
		内道外客	42,925	1,945	7,750	4,635	3,943	9,057	6,436	1,545	965	1,012	937	1,502	1,198	
		内道内客	1,228,664	34,111	158,200	91,522	139,765	171,390	114,878	81,889	42,638	58,929	172,409	119,417	43,416	
		内泊客	1,213,064	31,782	161,246	91,005	139,211	173,887	116,294	78,005	39,790	56,242	168,886	116,426	40,290	
内泊客延数	58,525	4,274	4,704	5,152	4,704	6,497	5,560	5,429	3,813	3,659	4,466	4,493	4,324			
芦別	芦別市	入込総数	1,566,479	52,176	154,443	126,284	191,009	240,347	89,812	130,747	63,738	88,990	207,769	130,230	90,945	
		内道外客	85,407	1,568	11,137	6,333	22,199	26,861	7,972	4,772	1,268	932	711	891	703	
		内道内客	1,481,072	50,608	143,306	119,951	168,810	213,485	122,775	85,040	62,470	87,988	207,058	129,339	90,242	
		内泊客	1,455,397	47,652	145,741	116,855	176,934	223,806	119,094	78,165	55,671	84,134	199,289	124,387	83,669	
		内泊客延数	111,082	4,524	8,702	9,429	14,075	16,540	11,653	11,647	8,067	4,846	8,480	5,843	7,276	
		入込総数	375,801	9,619	57,287	22,849	76,180	72,066	25,659	39,026	10,270	6,673	15,420	30,381	10,371	
		内道外客	22,546	577	3,437	1,311	4,571	4,324	1,539	2,342	616	400	925	1,822	622	
		内道内客	353,255	9,042	53,850	21,478	71,609	67,742	24,120	36,684	9,654	6,273	14,495	28,559	9,749	
		内泊客	366,944	9,309	56,592	22,066	75,302	70,863	24,625	37,586	9,690	6,151	14,816	29,980	9,964	
		内泊客延数	8,857	310	695	783	878	1,203	1,034	1,440	580	522	604	401	407	
滝川	滝川市	入込総数	9,121	319	716	806	904	1,239	1,065	1,483	597	622	413	439		
		内道外客	412,586	17,854	34,189	34,684	45,484	163,500	35,940	27,449	14,538	5,854	8,622	12,068	12,331	
		内道内客	50,562	2,210	3,382	6,457	12,419	12,111	5,370	4,597	981	343	598	1,008	868	
		内泊客	362,024	15,644	30,807	28,227	38,064	151,389	30,370	22,896	13,557	5,541	8,024	11,060	11,445	
		内泊客延数	18,334	496	982	1,261	1,732	2,390	1,261	2,257	1,997	1,495	1,541	1,614	1,504	
		入込総数	450,219	18,652	106,114	44,072	11,879	100,202	50,019	32,141	5,883	468	3,940	14,554	2,295	
		内道外客	14,741	393	1,449	1,449	2,419	3,878	1,717	1,044	192	4	48	42	14	
		内道内客	435,478	18,259	102,573	42,623	69,460	96,324	48,302	31,097	5,691	464	3,892	14,512	2,261	
		内泊客	434,598	18,434	103,881	41,866	69,593	97,557	48,237	31,779	5,470	79	2,489	13,510	1,703	
		内泊客延数	15,621	218	2,233	2,206	2,266	2,645	1,782	3,322	413	389	1,451	1,044	932	
砂川	砂川市	入込総数	20,308	268	2,355	2,533	3,219	3,964	1,908	461	420	2,322	1,257	900		
		内道外客	685,600	41,883	86,107	58,963	72,049	85,793	72,729	50,214	26,514	19,223	71,211	58,576	42,488	
		内道内客	116,673	5,512	21,315	14,988	19,089	33,710	12,757	7,354	1,402	74	373	35	64	
		内泊客	568,927	36,171	64,792	43,975	52,960	52,083	59,972	42,860	25,112	19,149	70,838	58,641	42,374	
		内泊客延数	631,033	39,805	83,143	55,574	61,104	69,961	68,122	47,194	24,204	17,162	68,525	56,285	39,994	
		入込総数	54,567	1,878	2,964	3,389	10,945	15,832	4,607	3,020	2,310	2,061	2,686	2,391	2,484	
		内道外客	61,153	0	0	2,885	22,717	24,023	9,751	1,777	0	0	0	0	0	
		内道内客	6,771	0	0	201	3,028	717	717	182	0	0	0	0	0	
		内泊客	47,438	0	0	2,684	20,014	20,985	9,034	1,595	0	0	0	0	0	
		内泊客延数	13,715	0	0	2,378	17,524	17,733	8,267	1,536	0	0	0	0	0	
長沼	長沼町	入込総数	13,774	0	507	513	513	6,290	1,484	241	0	0	0	0		
		内道外客	110,345	1,299	12,589	11,000	21,040	31,527	14,536	9,517	1,141	276	2,236	3,003	2,181	
		内道内客	13,103	29	1,016	1,405	2,857	5,044	2,171	142	4	65	124	159	87	
		内泊客	97,242	1,270	11,573	9,595	18,183	26,483	12,365	9,375	1,137	211	2,112	2,844	2,094	
		内泊客延数	92,217	1,196	11,596	9,882	16,807	24,138	12,505	8,676	985	156	1,743	2,641	1,892	
		入込総数	18,128	103	993	1,118	4,233	7,399	2,031	841	120	493	362	289	289	
		内道外客	18,136	103	993	1,126	4,233	7,399	2,031	841	120	493	362	289	289	
		内道内客	0	0	0	0	0	0	0	0	0	0	0	0	0	
		内泊客	0	0	0	0	0	0	0	0	0	0	0	0	0	
		内泊客延数	0	0	0	0	0	0	0	0	0	0	0	0	0	
雨竜沼雨竜町	雨竜沼雨竜町	入込総数	6,771	0	0	0	0	0	0	0	0	0	0	0		
		内道外客	0	0	0	0	0	0	0	0	0	0	0	0		
		内道内客	0	0	0	0	0	0	0	0	0	0	0	0		
		内泊客	0	0	0	0	0	0	0	0	0	0	0	0		
		内泊客延数	0	0	0	0	0	0	0	0	0	0	0	0		
		朱鞠内幌加内町湖	朱鞠内幌加内町湖	入込総数	18,136	103	993	1,126	4,233	7,399	2,031	841	120	493	362	289
				内道外客	18,136	103	993	1,126	4,233	7,399	2,031	841	120	493	362	289
				内道内客	0	0	0	0	0	0	0	0	0	0	0	0
				内泊客	0	0	0	0	0	0	0	0	0	0	0	0
				内泊客延数	0	0	0	0	0	0	0	0	0	0	0	0

平成5年度観光客入込数（観光地・市町村）

（単位：人）

支庁観光地	市町村	区分	計													
			4月	5月	6月	7月	8月	9月	10月	11月	12月	1月	2月	3月		
胆振支庁計	室蘭市	入込総数	18,916,295	884,974	2,021,874	2,166,027	2,443,744	3,118,328	1,954,580	2,105,504	1,076,750	604,534	853,390	866,563	810,027	
		内道外客	6,018,660	191,972	644,874	857,718	913,485	1,105,951	589,206	636,417	250,877	118,959	167,152	270,181	177,858	
		内道内客	12,897,635	693,002	1,377,000	1,308,309	1,530,259	2,012,377	1,265,374	1,469,087	825,873	485,873	485,565	696,238	596,382	638,169
		内日帰客	15,640,265	713,238	1,817,024	2,093,510	2,716,258	3,402,070	2,162,436	2,761,008	1,431,748	844,214	843,224	1,211,968	1,041,368	1,109,937
		内宿泊客	3,276,030	171,736	298,836	349,003	380,234	402,070	328,144	344,436	232,536	151,310	222,980	224,595	200,090	200,090
		宿泊客延数	3,416,761	180,164	310,278	363,749	366,454	424,621	337,471	354,145	241,948	157,056	234,931	234,197	211,727	211,727
		入込総数	1,148,660	82,380	143,614	96,714	165,543	220,547	119,271	93,879	49,750	34,801	48,531	27,704	44,926	44,926
		内道外客	359,620	23,066	41,648	29,981	56,540	92,630	40,552	22,531	11,443	7,656	10,192	6,095	8,536	8,536
		内道内客	789,040	59,314	101,966	66,733	121,253	127,917	78,719	71,338	38,307	27,145	38,339	21,609	36,399	36,399
		内日帰客	985,784	68,045	125,012	76,920	134,443	195,489	98,615	84,990	43,213	28,621	42,758	20,976	36,702	36,702
内宿泊客	162,876	14,335	18,602	19,794	22,100	25,058	20,656	8,899	6,537	6,160	5,773	6,728	8,224	8,224		
宿泊客延数	185,843	17,345	20,462	25,534	24,531	26,311	23,754	9,422	7,910	7,107	6,639	7,535	9,293	9,293		
入込総数	2,042,544	117,770	226,108	205,728	266,659	350,716	203,546	200,560	124,018	68,653	90,240	90,821	97,875	97,875		
内道外客	688,705	44,279	72,447	66,816	88,874	118,749	64,942	62,079	38,542	28,377	31,908	34,013	37,679	37,679		
内道内客	1,353,839	73,491	153,661	138,912	177,825	231,957	138,604	138,481	85,476	40,286	58,332	56,508	60,195	60,195		
内日帰客	1,923,543	113,725	218,823	195,695	248,288	321,282	192,222	191,611	117,923	62,551	84,806	84,276	92,301	92,301		
内宿泊客	119,001	4,045	7,283	10,033	18,431	29,434	11,324	8,839	6,095	6,112	5,434	6,345	5,574	5,574		
宿泊客延数	124,948	4,247	7,649	10,535	18,353	30,906	11,890	9,333	6,399	6,417	5,705	6,662	5,852	5,852		
入込総数	3,971,304	192,935	406,673	412,757	418,336	645,927	386,698	466,309	264,175	152,965	223,146	210,638	190,746	190,746		
内道外客	1,348,497	40,683	124,164	222,782	276,729	289,393	136,853	124,343	38,370	23,887	37,297	50,877	33,419	33,419		
内道内客	2,622,807	152,252	282,509	189,975	131,607	356,534	249,845	341,966	225,806	129,378	185,848	159,376	157,327	157,327		
内日帰客	2,538,853	110,978	276,159	263,411	276,769	495,758	250,892	311,538	147,752	79,716	117,936	102,281	105,683	105,683		
内宿泊客	1,432,451	81,957	130,514	149,346	141,567	150,139	135,806	154,771	116,423	73,249	105,209	108,357	85,083	85,083		
宿泊客延数	1,486,115	85,053	134,999	152,683	143,385	151,969	137,901	160,814	122,436	76,665	112,098	115,234	92,878	92,878		
入込総数	606,126	24,183	61,530	41,948	110,424	177,434	52,236	42,935	22,126	20,261	23,618	17,679	12,592	12,592		
内道外客	15,349	121	369	1,258	3,313	6,585	1,149	968	243	284	336	336	176	176		
内道内客	590,777	24,062	61,161	40,690	107,111	170,849	51,087	41,127	21,883	19,977	23,051	17,343	12,416	12,416		
内日帰客	552,879	18,814	55,439	36,704	100,707	168,207	46,333	40,032	19,604	18,397	21,610	15,964	11,068	11,068		
内宿泊客	33,247	6,991	6,091	5,244	9,717	9,927	5,903	2,063	2,522	1,864	2,008	1,715	1,524	1,524		
宿泊客延数	60,763	5,852	6,396	6,031	11,660	11,935	6,080	2,249	2,749	2,032	2,189	1,869	1,661	1,661		
入込総数	4,355,579	156,598	402,183	549,138	588,682	666,727	482,486	504,726	234,696	139,582	195,907	200,379	235,475	235,475		
内道外客	1,885,976	34,390	224,974	282,497	287,285	310,819	243,874	211,287	74,207	34,231	34,635	83,759	64,018	64,018		
内道内客	2,469,603	121,208	177,209	266,641	301,397	355,908	238,612	293,439	160,489	105,351	161,272	116,620	171,457	171,457		
内日帰客	3,406,774	114,366	310,894	436,159	489,246	556,753	379,043	395,891	173,737	103,222	193,584	138,009	175,870	175,870		
内宿泊客	948,805	41,232	91,289	112,979	99,436	109,914	103,443	108,835	60,939	36,360	62,323	62,370	59,605	59,605		
宿泊客延数	963,851	42,513	93,468	115,608	100,116	110,752	103,984	109,723	61,500	36,829	64,443	63,411	61,004	61,004		
入込総数	817,964	43,737	94,964	143,476	124,758	169,045	87,072	56,148	23,475	17,302	21,345	19,851	16,791	16,791		
内道外客	283,866	4,069	26,356	57,130	55,970	67,180	35,445	16,145	6,389	6,177	1,802	5,643	5,643	5,643		
内道内客	534,098	39,668	68,608	86,346	68,788	101,865	51,627	40,003	17,086	11,125	19,543	14,208	15,231	15,231		
内日帰客	783,013	43,316	91,857	140,788	116,794	156,715	83,123	55,151	22,868	16,610	20,578	19,083	16,160	16,160		
内宿泊客	34,951	421	3,107	2,718	7,964	12,330	3,949	997	607	692	767	768	631	631		
宿泊客延数	38,114	503	3,425	3,047	8,587	13,345	4,512	1,054	866	931	1,186	1,186	839	839		
入込総数	882,974	19,563	55,057	49,533	78,889	97,016	59,553	140,568	60,482	52,948	113,204	91,630	64,531	64,531		
内道外客	136,485	2,137	5,149	4,462	7,460	9,037	5,912	19,005	10,576	6,817	32,646	28,305	4,919	4,919		
内道内客	746,489	17,426	49,908	45,071	71,429	87,979	53,581	121,563	49,506	46,131	80,558	63,325	59,612	59,612		
内日帰客	839,995	18,084	51,493	46,707	75,346	91,966	55,458	134,208	57,711	50,511	108,327	88,175	62,009	62,009		
内宿泊客	42,979	1,479	3,564	2,866	3,543	5,050	4,093	6,360	2,711	2,437	3,455	2,522	2,522	2,522		
宿泊客延数	45,788	1,644	3,961	2,975	3,719	5,316	4,266	6,990	2,857	2,513	3,534	3,539	2,803	2,803		
入込総数	2,694,974	128,686	346,845	385,433	382,169	454,980	293,086	352,440	151,912	26,415	48,857	78,956	45,725	45,725		
内道外客	551,565	15,442	62,432	77,098	80,255	100,095	52,757	95,158	31,817	3,170	5,863	19,739	7,739	7,739		
内道内客	2,143,409	113,244	284,413	308,335	301,914	354,885	210,329	257,282	119,695	23,245	42,994	59,217	37,786	37,786		
内日帰客	2,402,899	113,616	322,052	337,453	353,721	420,452	264,945	319,085	130,202	13,260	26,188	57,495	24,430	24,430		
内宿泊客	292,075	15,070	24,793	28,040	26,448	34,528	28,151	33,355	21,310	13,155	22,669	21,461	21,095	21,095		
宿泊客延数	292,525	15,070	24,793	28,040	26,448	34,528	28,151	33,355	21,310	13,155	22,669	21,461	21,095	21,095		

平成5年度観光客入込み数(観光地・市町村)

支庁観光地	市町村	区分	(単位:人)											
			4月	5月	6月	7月	8月	9月	10月	11月	12月	1月	2月	3月
胆振	白老	入込総数	2,184,955	243,804	268,381	233,852	276,894	252,730	231,912	142,123	91,500	98,398	128,326	99,935
		内道外客	747,978	27,774	115,665	98,110	111,215	107,617	84,894	39,287	8,668	12,242	41,411	13,807
		内道内客	1,436,977	88,726	156,516	135,742	165,679	145,113	147,018	102,836	82,832	86,156	87,515	86,128
		内日帰客	2,019,805	108,691	231,031	222,035	263,259	239,757	212,177	126,825	80,239	84,478	115,830	84,193
		内宿泊客	165,150	7,809	12,773	11,817	13,635	12,973	19,735	15,298	11,261	13,920	13,356	15,742
		宿泊客延数	167,839	7,898	12,857	11,853	13,645	13,090	19,915	15,993	11,617	14,718	13,478	15,972
		入込総数	211,215	3,622	41,096	53,392	59,042	17,892	16,867	4,393	97	145	179	1,631
		内道外客	619	11	29	199	268	45	7	3	2	0	0	3
		内道内客	210,596	3,611	41,049	53,193	58,774	17,847	16,860	4,390	95	145	176	1,626
		内日帰客	186,720	3,603	40,278	46,181	46,377	16,048	15,265	4,379	97	145	179	1,541
内宿泊客	24,495	19	818	7,211	12,665	1,844	602	14	0	0	0	90		
宿泊客延数	50,275	39	1,768	2,472	25,854	3,853	1,290	28	0	0	0	180		
日高支庁計	日高支庁計	入込総数	1,804,049	48,338	421,907	184,008	307,421	279,578	166,990	145,754	32,256	19,470	37,369	25,214
		内道外客	663,618	18,813	97,112	122,444	152,119	78,895	63,093	14,718	4,325	4,901	7,208	9,076
		内道内客	1,140,431	29,525	324,795	93,094	184,977	227,459	87,195	83,661	17,538	15,145	30,943	29,961
		内日帰客	1,641,243	43,281	393,069	188,366	284,296	350,861	148,042	131,567	28,335	15,928	29,013	19,311
		内宿泊客	162,806	5,057	28,838	15,642	23,125	28,717	18,048	15,187	3,921	3,542	7,995	3,903
		宿泊客延数	233,500	7,503	51,533	22,797	29,895	40,300	24,665	23,342	4,545	4,200	7,819	9,683
		入込総数	710,726	34,132	77,847	99,559	114,300	122,164	75,163	74,527	22,591	15,114	27,899	29,918
		内道外客	367,545	15,564	42,221	56,734	67,754	43,887	35,116	11,848	3,346	3,346	3,657	6,334
		内道内客	343,181	18,568	35,626	42,825	46,546	47,787	39,409	10,743	11,768	24,242	23,384	11,007
		内日帰客	654,047	31,409	71,967	91,939	106,769	115,569	70,340	70,888	20,932	13,748	22,658	23,667
内宿泊客	56,679	2,723	5,880	7,820	7,531	6,595	4,823	3,639	1,659	1,366	5,241	6,251		
宿泊客延数	75,581	4,790	8,946	12,634	8,934	6,186	5,121	4,823	1,825	1,503	5,765	7,501		
入込総数	227,680	3,782	33,297	28,912	48,344	52,777	37,280	19,475	1,482	922	160	444		
日高門別	門別町	内道外客	96,953	1,512	13,318	11,564	19,337	21,110	14,912	13,632	1,037	277	36	32
		内道内客	130,727	2,270	19,979	17,348	29,007	31,667	22,368	5,843	445	645	64	412
		内日帰客	200,628	3,221	30,167	25,683	42,813	47,084	32,784	16,042	1,170	564	135	340
		内宿泊客	27,052	561	3,130	3,229	5,531	5,693	4,496	3,433	312	358	25	104
		宿泊客延数	29,753	617	3,443	3,551	6,084	6,262	4,945	3,776	343	393	27	114
		入込総数	452,089	3,629	278,871	10,008	59,092	42,748	15,401	31,215	689	1,074	1,376	5,247
		内道外客	42,562	215	27,345	147	2,478	2,931	1,604	5,740	184	234	251	392
		内道内客	409,527	3,414	251,526	9,861	56,614	39,817	13,797	25,505	805	820	1,125	4,855
		内日帰客	411,534	3,467	263,154	8,601	54,763	35,206	11,073	25,756	528	977	1,135	4,937
		内宿泊客	40,555	162	15,717	1,407	4,329	7,542	5,489	4,328	161	97	241	310
宿泊客延数	86,762	340	34,577	2,955	9,091	15,838	9,089	11,527	366	203	506	650		
静内	静内町	入込総数	413,554	6,795	31,892	45,529	85,685	161,889	38,246	21,507	7,494	2,360	6,409	1,560
		内道外客	156,558	1,522	14,228	22,469	32,875	53,701	18,492	8,603	1,649	448	897	250
		内道内客	256,996	5,273	17,664	23,060	52,810	108,186	19,754	12,904	5,846	1,912	5,512	1,310
		内日帰客	375,034	5,184	27,781	42,143	79,951	153,002	33,845	18,881	5,705	639	5,085	230
		内宿泊客	38,520	1,611	4,111	3,386	5,734	8,887	4,401	2,826	1,789	1,721	1,324	1,600
		宿泊客延数	41,404	1,756	4,567	3,657	5,786	8,510	4,445	2,918	2,011	2,101	1,521	1,418
		内道外客	15,424	111	1,049	1,049	1,049	1,049	1,049	1,049	1,049	1,049	1,049	1,049
		内道内客	141,134	4,161	16,179	21,420	51,826	107,037	17,443	11,754	4,757	1,863	5,467	860
		内日帰客	139,610	4,050	15,130	20,371	50,877	106,088	16,792	10,705	4,708	1,812	5,416	859
		内宿泊客	22,824	111	1,039	1,039	1,039	1,039	1,039	1,039	1,039	1,039	1,039	1,039
宿泊客延数	24,863	111	1,039	1,039	1,039	1,039	1,039	1,039	1,039	1,039	1,039	1,039		

平成5年度観光客入込み数(観光地・市町村)

支庁観光地	市町村	区分	計												(単位:人)
			4月	5月	6月	7月	8月	9月	10月	11月	12月	1月	2月	3月	
道北圏計		入込総数	17,039,979	1,088,841	1,483,939	3,369,814	3,494,105	1,714,804	1,170,216	327,346	623,340	974,448	1,162,884	926,433	
		内道外客	6,027,701	358,625	579,111	1,329,041	1,322,350	676,975	419,790	163,560	248,340	351,087	253,211	253,211	
		内道内客	11,012,278	730,216	834,858	2,040,773	2,171,755	1,037,839	750,426	363,786	467,181	728,108	811,597	673,222	
		内泊客	12,480,090	363,434	783,010	1,028,170	2,553,739	2,596,497	1,233,819	370,013	437,537	695,282	871,948	667,047	
		内泊客延数	4,559,889	160,544	305,831	435,739	816,075	897,608	480,985	310,622	357,333	529,156	290,736	259,386	
		宿泊客延数	5,115,402	180,782	336,779	474,230	908,477	1,011,414	496,455	329,828	373,371	477,952	323,371	325,978	
		入込総数	12,146,299	419,949	796,944	1,976,210	1,933,578	1,213,210	949,242	460,196	578,073	923,319	1,102,916	845,235	
		内道外客	4,196,634	141,435	272,342	339,484	770,267	737,509	493,173	349,838	149,204	153,028	238,502	338,117	
		内道内客	7,949,665	278,514	524,602	585,606	1,205,943	1,196,069	766,037	599,434	310,992	425,045	681,064	764,839	
		内泊客	8,938,224	301,991	581,148	652,711	1,489,606	1,429,477	835,315	711,274	329,337	471,539	665,521	840,401	
内泊客延数	3,208,075	117,938	215,796	282,319	486,604	504,101	325,925	237,998	130,859	160,534	254,045	262,545			
上川支庁計		入込総数	3,626,573	135,079	242,264	313,784	540,931	558,670	334,204	254,847	219,576	293,476	235,609	260,672	
		内道外客	1,321,720	67,036	119,010	151,507	192,397	198,242	157,977	130,612	81,252	38,806	50,091	80,256	
		内道内客	1,982,581	94,535	178,516	227,260	288,595	297,362	236,891	195,919	121,877	58,209	75,137	120,400	
		内泊客	2,821,834	134,856	261,773	325,956	404,160	407,890	334,434	299,594	187,853	75,024	99,653	167,416	
		内泊客延数	482,467	22,735	35,753	52,811	76,832	87,714	60,384	26,937	15,276	21,991	25,575	33,209	
		入込総数	530,714	25,009	39,328	58,992	84,515	96,474	66,422	29,631	16,804	24,190	28,133	36,575	
		内道外客	198,330	2,781	2,184	2,643	3,118	12,827	2,886	3,909	2,512	25,143	46,428	67,526	
		内道内客	9,035	331	142	166	204	1,920	227	274	191	1,138	758	2,784	
		内泊客	189,295	2,480	2,042	2,477	2,914	10,907	2,859	3,635	2,421	24,005	45,570	64,742	
		内泊客延数	182,298	2,087	1,562	1,982	2,035	10,349	2,082	2,723	1,518	23,154	44,478	65,609	
旭川市		入込総数	22,239	951	729	1,336	3,114	924	1,679	1,084	1,939	1,950	1,917	1,534	
		内道外客	1,865,115	27,260	75,708	263,595	174,255	94,384	54,833	12,225	146,204	340,537	295,362	309,062	
		内道内客	483,913	4,850	13,562	27,156	75,640	34,960	16,708	2,823	36,890	65,480	62,892	52,868	
		内泊客	1,381,202	22,410	62,146	44,334	173,301	98,615	59,424	38,125	9,402	109,314	275,057	232,670	
		内泊客延数	1,418,812	21,234	58,004	39,306	184,316	107,257	62,226	36,019	6,056	113,641	284,332	244,885	
		入込総数	446,303	6,026	17,704	32,384	79,279	67,998	32,158	18,814	6,169	32,563	56,205	47,526	
		内道外客	468,616	6,927	18,589	34,003	83,243	70,348	33,166	19,755	6,477	34,391	59,015	53,000	
		内道内客	2,857,382	85,294	160,140	216,039	415,278	525,442	307,834	318,574	139,932	142,893	139,125	296,214	
		内泊客	1,040,167	35,371	77,310	106,688	181,168	199,811	138,085	134,757	37,502	11,717	7,652	89,753	
		内泊客延数	1,817,215	49,923	82,830	109,351	234,111	325,631	169,749	183,817	102,430	131,176	131,473	206,461	
富良野・富良野市		入込総数	1,791,071	36,784	70,758	105,905	275,824	385,541	200,328	202,784	70,583	105,362	72,214	214,776	
		内道外客	1,066,311	48,510	89,382	110,134	139,455	139,901	107,506	115,790	69,349	37,331	65,911	81,438	
		内道内客	1,078,106	50,318	90,623	111,745	143,000	140,773	107,780	116,242	69,676	38,323	67,315	81,720	
		内泊客	430,702	18,623	46,541	51,673	74,729	67,436	77,985	27,391	15,721	9,039	15,443	13,921	
		内泊客延数	86,214	1,243	4,554	10,175	28,515	17,133	12,480	4,884	1,751	996	1,702	1,512	
		入込総数	344,488	17,380	41,987	41,498	46,194	50,303	65,505	22,507	13,970	8,043	13,741	12,409	
		内道外客	264,712	11,418	30,712	30,432	43,153	41,053	47,619	17,942	9,768	6,116	9,788	8,311	
		内道内客	165,990	7,205	15,829	21,241	31,576	26,373	30,366	4,449	5,953	2,923	5,705	5,610	
		内泊客	192,883	9,746	17,386	22,847	33,759	32,076	11,933	8,422	4,219	9,356	8,567	7,013	
		内泊客延数	568,258	25,990	30,993	32,103	112,810	99,090	74,652	53,095	19,677	24,450	29,118	27,899	
天人峡・東川町		入込総数	160,869	4,065	5,181	7,964	12,602	35,460	17,227	7,078	10,408	9,258	7,078	6,329	
		内道外客	405,389	21,925	25,812	24,139	40,208	63,630	57,425	46,017	9,269	15,192	22,040	29,452	
		内道内客	382,889	17,043	18,970	19,453	75,751	66,654	49,151	36,421	9,614	12,035	14,582	13,622	
		内泊客	213,389	8,947	12,023	12,650	37,059	32,436	25,501	16,874	10,063	12,415	14,536	14,277	
		内泊客延数	215,304	11,437	13,817	14,720	41,354	36,271	26,950	18,394	26,950	27,307	17,808	18,808	
		入込総数	946,282	50,605	85,021	80,697	146,169	178,929	127,763	82,461	32,733	39,272	45,770	36,848	
		内道外客	258,747	10,965	15,660	14,352	65,671	67,081	36,518	21,474	2,248	4,719	7,158	6,424	
		内道内客	687,535	39,640	69,361	66,345	80,498	111,848	91,245	60,987	30,485	34,553	38,612	30,424	
		内泊客	763,053	43,976	71,603	62,648	115,390	147,391	106,074	68,913	24,816	29,963	35,093	27,066	
		内泊客延数	133,229	6,629	13,418	18,049	30,779	31,538	21,689	13,548	7,917	9,309	10,677	9,782	
白金		入込総数	246,847	10,418	19,356	26,693	37,034	40,269	29,054	15,859	10,726	16,598	14,520	12,841	
		内道外客	246,847	10,418	19,356	26,693	37,034	40,269	29,054	15,859	10,726	16,598	14,520	12,841	
		内道内客													
		内泊客													
		内泊客延数													
		入込総数													
		内道外客													
		内道内客													
		内泊客													
		内泊客延数													

平成5年度観光客入込数(観光地・市町村)

(単位:人)

支庁観光地	市町村	計	4月	5月	6月	7月	8月	9月	10月	11月	12月	1月	2月	3月
十勝岳上富良野町	入込総数	514,270	2,730	6,054	21,943	288,286	131,285	19,514	12,777	4,413	4,584	6,462	8,676	7,546
	内道外客	154,969	285	872	6,165	92,251	42,010	6,438	2,676	501	930	1,164	973	644
	内道内客	359,301	2,445	5,182	15,778	196,035	89,275	13,076	10,101	3,912	3,594	5,298	7,703	6,902
	内日帰客	471,434	1,914	4,789	20,578	273,422	117,236	16,379	11,234	3,844	3,548	5,169	6,944	6,177
	内宿泊客	42,836	816	1,265	14,049	14,864	17,049	2,935	1,543	569	1,036	1,293	1,732	1,369
	宿泊客延数	51,398	979	1,518	17,835	17,835	16,858	3,522	1,851	682	1,243	1,551	2,078	1,642
	入込総数	384,369	14,807	34,846	33,949	75,998	103,596	44,980	19,108	9,756	9,349	9,888	13,550	14,942
	内道外客	33,431	1,293	1,920	7,995	13,144	4,657	1,019	440	479	440	479	724	721
	内道内客	350,938	14,088	33,553	31,929	68,003	90,452	40,323	18,089	9,226	8,909	9,409	12,826	14,221
	内日帰客	356,537	14,449	33,734	32,378	69,287	89,448	43,370	18,048	9,388	9,125	9,470	13,166	14,674
内宿泊客	27,832	358	1,112	1,771	6,711	14,148	1,610	1,060	368	224	418	384	266	
宿泊客延数	58,688	716	2,293	2,394	14,201	30,180	3,409	2,171	736	448	836	768	536	
入込総数	1,079,290	34,258	57,931	55,986	115,234	145,114	74,424	50,593	19,998	80,124	161,567	142,284	141,767	
内道外客	647,569	20,560	34,758	33,591	69,140	87,068	44,654	30,356	11,998	48,074	96,940	85,370	85,060	
内道内客	431,721	13,708	23,173	22,395	46,094	58,046	29,770	20,237	8,000	32,050	64,627	56,914	56,707	
内日帰客	515,604	18,250	29,243	24,073	46,268	56,648	31,452	17,596	5,897	39,571	90,792	78,506	77,208	
内宿泊客	563,686	16,018	28,688	31,913	68,956	88,466	42,972	32,997	14,101	40,553	70,775	63,678	64,553	
宿泊客延数	701,778	19,178	38,625	40,910	84,653	96,833	50,301	37,312	15,457	70,089	132,002	114,880	114,880	
入込総数	1,359,598	25,273	77,571	82,911	143,380	181,675	59,936	43,667	17,030	6,928	13,881	14,148	23,198	
内道外客	49,720	285	4,053	5,948	15,017	17,186	3,521	1,787	155	113	132	132	96	
内道内客	1,309,878	24,388	73,518	76,963	397,363	564,489	56,315	41,880	16,875	6,785	13,747	14,052	22,901	
内日帰客	1,049,021	23,402	73,129	76,249	305,529	410,562	54,646	40,250	14,803	5,339	11,487	12,476	21,039	
内宿泊客	310,577	1,871	4,442	6,662	107,831	171,113	5,290	3,417	2,227	1,529	2,394	1,672	2,109	
宿泊客延数	393,654	2,050	4,967	7,356	136,943	221,739	5,795	3,749	2,298	1,726	2,881	1,836	2,314	
入込総数	299,742	10,941	21,470	15,359	82,408	116,161	16,014	9,116	5,000	1,577	1,904	2,338	16,044	
内道外客	10,843	211	767	498	3,007	5,065	640	170	91	69	61	45	219	
内道内客	288,899	10,330	20,703	14,871	79,401	113,096	15,374	8,946	4,909	1,508	1,843	2,093	15,825	
内日帰客	281,966	9,411	19,758	13,578	79,874	115,191	13,895	7,712	4,028	1,032	1,820	1,396	15,267	
内宿泊客	17,776	1,130	1,712	1,791	2,528	3,266	2,119	1,404	972	545	1,084	742	777	
宿泊客延数	17,945	1,130	1,743	1,795	2,588	3,025	2,119	1,406	972	551	1,106	746	784	
入込総数	395,495	10,252	37,573	39,822	91,716	128,879	32,354	27,273	8,347	2,804	7,357	5,953	3,105	
内道外客	4,430	20	191	364	1,255	1,983	254	178	37	29	40	25	24	
内道内客	391,065	10,232	37,382	39,458	90,461	126,896	32,100	27,095	8,310	2,775	7,317	5,928	3,081	
内日帰客	369,766	9,391	36,957	38,798	85,419	118,836	30,610	26,001	7,379	2,084	6,349	5,273	2,039	
内宿泊客	29,729	261	616	1,024	6,297	10,043	1,744	1,272	968	720	1,008	710	1,066	
宿泊客延数	29,589	287	678	1,126	7,556	12,052	1,918	1,339	968	720	1,109	710	1,066	
入込総数	384,812	4,083	15,103	22,192	138,174	170,212	9,281	5,588	3,473	2,411	4,535	5,928	3,872	
内道外客	29,663	20	2,980	4,258	9,868	8,474	2,513	1,403	13	39	26	23	46	
内道内客	355,149	4,063	12,123	17,934	128,306	161,738	6,768	4,185	3,460	2,372	4,509	5,905	3,826	
内日帰客	354,973	3,940	14,783	21,328	125,842	155,427	8,832	5,383	3,341	2,246	4,310	5,793	3,748	
内宿泊客	29,839	143	320	864	12,332	14,765	449	155	132	165	225	135	124	
宿泊客延数	34,608	145	332	1,060	14,243	16,812	519	163	132	224	530	201	225	
入込総数	279,549	397	3,475	5,528	101,052	164,433	2,287	1,430	210	136	85	99	177	
内道外客	4,784	34	115	828	1,837	1,684	214	36	14	6	5	3	8	
内道内客	274,765	363	3,310	4,700	99,195	162,759	2,073	1,396	196	130	80	96	169	
内日帰客	42,316	60	1,631	2,545	14,954	21,104	1,309	1,654	55	37	8	14	35	
内宿泊客	237,233	337	1,794	2,983	86,688	143,319	978	576	155	85	77	85	142	
宿泊客延数	311,512	488	2,194	3,375	112,576	139,850	1,239	779	226	231	136	179	239	
入込総数	3,534,082	78,757	214,326	435,968	930,224	978,832	435,628	177,277	50,120	38,339	41,001	45,590	58,000	
内道外客	1,781,347	21,732	82,230	213,679	542,957	578,655	220,181	68,165	14,201	8,988	9,706	12,874	19,179	
内道内客	1,732,735	57,025	132,096	222,289	437,467	411,197	215,447	109,112	36,919	29,351	31,295	32,716	38,821	
内日帰客	2,492,845	38,041	128,733	289,210	758,604	756,458	305,858	108,070	25,873	14,599	16,274	19,071	30,054	
内宿泊客	1,041,237	40,716	85,533	146,758	221,820	222,394	129,770	69,207	24,247	23,740	22,727	26,519	27,946	
宿泊客延数	1,095,175	43,653	89,548	153,090	230,603	231,005	136,456	71,232	27,129	26,650	27,014	28,533	30,252	

平成5年度観光客入込数(観光地・市町村)

支庁観光地	市町村	区分	計											
			4月	5月	6月	7月	8月	9月	10月	11月	12月	1月	2月	3月
稚内	稚内市	入込総数	912,000	64,100	113,000	210,500	232,100	117,800	65,300	17,000	14,600	12,400	17,700	17,600
		内道外客	415,100	21,000	47,700	109,400	140,500	46,700	23,300	4,300	2,500	3,000	6,000	6,200
		内道内客	496,900	43,100	65,300	101,100	91,600	71,100	42,000	12,700	12,100	9,400	11,700	11,400
		内泊客	572,700	12,900	35,800	150,500	172,500	81,400	38,800	1,100	1,000	1,000	3,100	2,500
		内泊客延数	339,300	17,000	28,300	60,000	59,500	36,400	26,500	15,900	13,600	11,400	14,500	15,100
		宿泊客延数	370,200	19,500	30,600	60,300	67,000	40,700	26,700	18,200	13,100	15,500	13,100	15,300
		入込総数	756,117	20,414	60,310	84,644	167,899	114,385	39,519	17,021	7,668	7,264	10,749	18,266
		内道外客	275,729	4,234	17,115	35,282	48,429	22,270	6,912	2,308	700	748	1,198	3,390
		内道内客	480,388	16,180	43,195	49,362	104,518	72,116	32,637	14,713	6,968	6,516	9,551	14,876
		内泊客	675,430	17,191	51,141	133,589	152,173	102,205	34,681	14,377	5,996	5,478	8,544	16,077
		内泊客延数	80,687	3,223	9,169	13,559	15,726	12,181	4,868	2,644	2,072	1,786	2,205	2,189
		宿泊客延数	86,898	3,416	9,931	12,032	14,787	13,334	5,072	2,775	2,139	1,823	2,258	2,284
入込総数	173,443	2,926	18,242	20,690	34,912	20,007	11,631	4,495	388	508	443	359		
内道外客	119,244	362	7,301	16,315	48,938	15,015	4,125	288	35	55	45	37		
内道内客	54,199	2,564	10,941	4,375	9,904	4,992	7,506	4,207	4,53	453	398	322		
内泊客	168,797	2,650	17,616	19,964	58,021	33,868	19,386	11,355	4,370	363	472	405		
内泊客延数	4,646	276	626	726	821	1,044	621	25	125	25	36	38		
宿泊客延数	347,356	13,743	28,057	33,070	70,423	52,477	19,887	9,675	4,964	5,580	9,105	16,479		
入込総数	66,309	2,749	5,611	6,614	14,035	16,779	10,495	2,386	1,935	1,596	1,093	3,236		
内道外客	281,047	10,994	22,446	26,456	56,338	67,117	41,982	17,301	7,740	4,368	4,910	8,012		
内道内客	309,235	11,966	24,330	28,981	64,929	77,214	48,327	16,423	7,780	3,255	4,055	7,170		
内泊客	38,121	1,777	3,707	4,089	5,494	6,622	4,150	3,464	1,895	1,709	1,525	1,754		
内泊客延数	38,660	1,795	3,744	4,130	5,604	6,734	4,192	3,499	1,933	1,726	1,540	1,789		
入込総数	235,318	3,745	14,011	30,884	78,682	49,091	41,902	8,031	2,851	2,316	1,176	1,201		
内道外客	90,176	1,123	4,203	12,353	35,406	16,760	16,760	401	85	69	23	60		
内道内客	145,142	2,622	9,808	18,531	43,216	28,455	25,142	7,630	2,766	2,247	1,153	1,141		
内泊客	197,398	2,575	9,175	24,644	71,428	41,031	34,492	6,903	2,227	1,978	931	969		
内泊客延数	37,920	1,170	4,836	6,240	7,254	8,080	7,410	1,128	624	338	225	232		
宿泊客延数	43,592	1,345	5,561	7,176	8,342	9,289	8,521	1,297	717	388	277	266		
入込総数	255,651	8,115	13,008	27,362	50,211	50,093	18,667	15,618	4,321	12,413	17,725	15,027		
内道外客	140,360	3,911	6,820	21,067	34,002	29,840	13,420	7,340	4,221	4,221	4,076	4,357		
内道内客	115,291	4,204	6,188	6,295	16,209	20,233	5,247	8,278	6,084	8,192	13,649	10,670		
内泊客	121,887	3,638	2,612	4,594	27,219	28,206	4,663	8,589	7,197	6,814	10,635	10,022		
内泊客延数	133,764	4,477	10,396	22,768	22,992	21,887	14,004	7,029	3,114	5,599	7,090	7,739		
宿泊客延数	142,545	4,579	10,228	23,075	23,796	22,806	14,298	7,874	3,487	6,472	9,571	8,899		
入込総数	284,716	2,215	15,931	41,899	91,409	85,822	32,116	11,215	1,019	1,007	1,161	139		
内道外客	173,717	1,125	9,896	22,181	60,994	51,112	20,408	6,280	596	193	521	36		
内道内客	110,999	1,090	6,035	19,718	30,415	34,710	11,708	4,935	423	814	640	103		
内泊客	284,716	2,215	15,931	41,899	91,409	85,822	32,116	11,215	1,019	1,007	1,161	139		
内泊客延数	0	0	0	0	0	0	0	0	0	0	0	0		
宿泊客延数	0	0	0	0	0	0	0	0	0	0	0	0		
入込総数	1,325,598	18,113	60,977	169,063	420,157	442,338	152,659	45,595	4,769	2,651	2,451	1,975		
内道外客	776,441	7,962	27,399	87,449	239,932	283,060	97,383	24,333	2,470	1,374	1,361	1,283		
内道内客	549,157	10,151	33,578	81,614	180,225	159,878	55,276	21,262	1,999	1,277	1,090	692		
内泊客	838,112	2,097	23,249	97,028	295,098	317,757	85,474	14,785	2,180	182	0	262		
内泊客延数	487,866	16,016	37,728	72,035	125,059	125,181	67,195	30,810	2,389	2,469	2,451	1,975		
宿泊客延数	495,532	16,158	38,289	73,683	126,740	127,032	68,124	31,586	2,667	2,539	2,520	2,076		
入込総数	566,584	3,463	11,238	46,084	202,177	219,969	50,719	22,759	2,354	1,815	2,040	1,446		
内道外客	358,898	1,419	5,057	18,433	121,306	156,177	36,517	13,883	1,533	980	1,204	1,027		
内道内客	207,686	2,044	6,181	27,651	80,871	63,792	14,202	8,876	21	835	836	419		
内泊客	356,237	692	4,495	22,120	139,167	156,490	22,823	9,104	902	182	0	262		
内泊客延数	210,347	2,771	6,743	23,964	63,010	63,479	27,896	13,655	1,352	1,633	2,040	1,446		
宿泊客延数	211,620	2,810	6,800	24,210	63,280	63,770	28,030	13,740	1,390	1,650	2,070	1,490		

平成5年度観光客入込み数（観光地・市町村）

支庁観光地	市町村	区分	計	(単位：人)											
				4月	5月	6月	7月	8月	9月	10月	11月	12月	1月	2月	3月
宗谷利尻 礼文	利尻町	入込総数	254,019	2,872	13,424	43,477	74,984	77,980	31,963	5,824	1,224	486	202	362	1,221
		内道外客	146,513	891	5,638	26,086	45,740	46,909	17,900	2,656	556	215	88	168	566
		内道内客	107,506	1,981	7,786	17,391	29,244	31,971	14,063	3,168	668	271	114	194	655
		内日帰客	207,513	1,133	9,458	37,384	62,679	66,075	26,046	3,959	719	0	0	0	0
		宿泊客	46,506	1,739	3,966	6,093	12,305	11,905	5,917	1,865	445	486	202	362	1,221
		宿泊客延数	51,310	1,804	4,268	7,427	13,336	12,988	5,603	1,939	466	525	220	405	1,319
利尻富士町	利尻富士町	入込総数	504,935	11,778	36,315	79,502	142,996	144,989	69,977	17,012	1,291	350	209	167	409
		内道外客	271,030	5,652	16,704	42,930	72,886	80,874	42,966	7,794	681	179	68	88	207
		内道内客	233,905	6,126	19,611	36,572	70,110	64,115	27,011	9,218	610	171	140	79	202
		内日帰客	274,362	272	9,296	37,524	93,252	95,192	36,605	1,722	499	0	0	0	0
		宿泊客	230,633	11,506	27,019	41,978	49,744	49,997	33,372	15,290	732	350	209	167	409
		宿泊客延数	232,602	11,544	27,221	42,046	50,124	50,264	33,491	15,907	811	364	230	181	419

平成5年度観光客入込み数（観光地 市町村）

観光地	市町村	区分	計												(単位：人)
			4月	5月	6月	7月	8月	9月	10月	11月	12月	1月	2月	3月	
オホーツク圏計	市町村	入込総数	10,411,630	875,406	1,103,318	1,389,843	2,210,352	1,227,080	821,217	326,074	22,196	290,588	707,413	473,298	
		内道外客	4,994,449	274,402	685,984	989,127	1,108,842	621,428	443,471	124,098	72,979	102,160	309,407	211,859	
		内道内客	5,417,181	158,763	601,004	467,354	1,101,510	605,652	377,746	201,976	155,217	187,828	398,006	261,439	
		内泊客	8,175,136	175,607	696,452	845,577	1,565,530	886,519	601,974	208,206	142,732	183,650	555,426	354,989	
		内泊客延数	2,236,494	33,238	178,954	257,741	352,938	240,501	219,243	117,868	85,464	106,938	151,987	118,309	
		入込総数	2,387,207	88,838	191,337	289,988	372,017	255,037	234,653	128,667	97,548	117,035	164,565	129,724	
		内道外客	1,041,630	288,845	875,406	1,103,318	1,889,843	1,227,080	821,217	326,074	22,196	290,588	707,413	473,298	
		内道内客	4,994,449	100,112	274,402	685,984	989,127	1,108,842	621,428	443,471	124,098	72,979	102,160	309,407	211,859
		内泊客	5,417,181	158,763	601,004	467,354	900,716	1,101,510	605,652	377,746	201,976	155,217	187,828	398,006	261,439
		内泊客延数	8,175,136	175,607	696,452	845,577	1,565,530	886,519	601,974	208,206	142,732	183,650	555,426	354,989	
		入込総数	2,236,494	33,238	178,954	257,741	323,313	240,501	219,243	117,868	85,464	106,938	151,987	118,309	
		入込総数	2,387,207	88,838	191,337	289,988	372,017	255,037	234,653	128,667	97,548	117,035	164,565	129,724	
北見	北見市	入込総数	640,778	13,120	36,189	86,977	134,231	118,578	80,665	22,229	27,138	25,733	31,759		
		内道外客	37,110	1,515	2,533	32,182	26,088	12,057	6,825	4,190	3,892	4,752	3,378		
		内道内客	503,669	11,545	33,656	54,795	97,989	68,608	27,755	25,330	18,337	22,386	22,397		
		内泊客	395,802	8,332	21,967	47,838	85,378	48,226	19,287	16,149	11,016	14,871	14,234		
		内泊客延数	244,977	4,788	14,222	39,139	44,296	32,439	15,293	13,371	11,153	12,267	11,539		
		入込総数	2,238,658	56,506	134,501	176,025	248,451	183,254	201,871	17,248	14,439	15,947	16,039	17,915	
		内道外客	949,178	19,515	56,926	76,228	113,694	66,873	29,708	49,628	26,195	54,780	120,319	92,549	
		内道内客	1,284,478	36,991	77,575	99,797	134,757	246,264	124,297	108,988	71,415	36,174	78,829	155,568	
		内泊客	1,559,304	28,929	78,320	101,758	137,580	316,214	132,609	132,998	85,928	38,162	99,747	223,951	
		内泊客延数	674,352	27,577	56,181	74,267	90,861	96,923	71,412	68,677	35,115	24,207	33,862	163,096	
		入込総数	612,147	11,909	44,172	35,572	191,439	103,708	79,411	73,484	37,573	25,901	36,232	43,274	
		内道外客	273,793	6,443	7,288	18,889	15,831	25,542	29,708	8,586	13,786	19,959	7,275	130,519	
内道内客	338,354	5,466	35,884	16,583	75,618	34,983	28,658	18,890	10,202	14,945	2,393	45,943			
内泊客	496,344	4,441	31,803	24,051	178,740	46,935	46,193	16,816	5,691	12,850	4,882	84,576			
内泊客延数	115,803	7,468	12,369	11,521	12,939	13,589	12,173	10,640	8,095	6,509	5,405	7,177			
入込総数	257,395	7,050	22,009	30,896	55,367	57,777	17,064	17,755	9,584	7,177	9,469	10,623			
内道外客	68,779	693	1,045	4,572	6,495	7,045	1,484	10,093	6,765	5,127	6,727	8,447			
内道内客	188,616	6,357	20,994	26,324	48,872	50,732	15,580	7,962	2,819	2,050	2,742	2,176			
内泊客	212,602	6,845	21,460	30,322	52,312	52,427	16,151	16,901	9,083	6,837	8,510	9,823			
内泊客延数	14,793	205	549	574	3,055	5,350	913	854	501	340	829	800			
入込総数	15,436	211	576	602	3,207	5,617	958	878	515	349	853	823			
内道外客	1,270,369	22,998	67,331	152,102	217,023	369,334	254,746	115,745	22,596	10,959	10,374	13,219			
内道内客	766,971	14,258	21,651	135,596	114,371	203,872	128,901	96,923	13,114	8,002	8,165	11,057			
内泊客	503,398	8,740	45,880	16,506	102,652	165,462	125,845	18,822	9,482	2,957	2,209	2,162			
内泊客延数	1,225,281	20,036	63,666	147,725	210,909	361,642	249,304	112,453	19,584	8,320	8,674	11,398			
入込総数	45,088	2,952	3,665	4,377	6,114	7,692	5,442	3,282	3,032	2,639	1,700	1,398			
内道外客	54,702	3,065	3,949	4,558	6,296	7,842	5,579	5,408	3,906	3,327	3,241	3,618			
内道内客	1,600,646	37,120	68,637	162,449	255,903	344,241	238,588	246,212	33,497	29,955	21,440	89,862			
内泊客	1,154,611	19,692	52,731	132,315	206,880	284,597	181,570	147,726	15,680	10,273	8,835	51,904			
内泊客延数	446,035	17,428	15,906	30,134	49,023	59,644	57,018	98,486	17,817	19,682	12,605	37,918			
入込総数	1,005,583	16,452	22,540	66,646	159,623	242,300	164,427	180,437	8,304	16,500	4,266	56,037			
内道外客	595,063	20,668	46,097	75,803	96,283	101,941	74,161	65,775	25,193	13,455	17,174	33,805			
内道内客	606,964	21,081	47,019	77,919	98,209	103,980	75,644	67,091	25,697	13,724	17,517	34,431			
内泊客	1,059,072	32,673	54,330	157,758	267,953	333,980	117,468	51,407	21,901	12,506	15,204	51,937			
内泊客延数	835,533	23,361	42,540	124,944	215,166	189,991	90,332	38,633	16,907	9,792	11,540	41,238			
入込総数	223,539	9,312	11,790	32,814	52,787	43,989	27,136	12,774	4,994	2,714	3,664	10,899			
内道外客	1,043,561	32,160	53,424	156,616	266,078	231,574	116,017	50,409	21,138	11,385	13,985	50,277			
内道内客	15,511	513	906	1,142	1,875	2,406	1,451	998	763	1,152	1,219	1,660			
内泊客延数	16,236	521	913	1,215	1,911	2,488	1,459	1,054	780	1,169	1,262	1,996			

平成5年度観光客入込人数(観光地 市町村)

支庁観光地	市町村	区分	計	(単位:人)												
				4月	5月	6月	7月	8月	9月	10月	11月	12月	1月	2月	3月	
根根湯留辺葉町		入込総数	785,854	34,279	101,723	95,106	97,395	78,828	77,365	62,523	51,142	41,287	42,172	59,105	44,929	
		内道外客	354,361	7,627	47,403	66,194	75,773	52,105	47,966	27,223	27,223	9,896	1,903	1,670	10,733	5,868
		内道内客	431,493	28,652	54,320	28,912	21,622	26,723	29,399	33,300	41,246	41,246	39,384	40,502	48,372	39,061
		内泊客	436,663	20,087	70,494	58,871	62,333	42,804	50,210	21,077	25,898	25,898	21,015	12,382	25,114	26,378
		内泊客延数	349,191	14,192	31,229	36,235	35,062	36,024	27,155	41,446	41,446	25,244	20,212	29,790	33,991	18,551
		宿泊客延数	358,232	14,889	32,587	36,550	35,367	36,330	27,440	42,126	42,126	26,597	21,253	30,848	35,011	19,284
		入込総数	1,386,638	20,448	139,598	138,656	352,610	454,235	147,823	40,401	16,026	16,026	9,244	11,500	33,213	9,726
		内道外客	416,125	4,081	26,080	39,846	101,588	147,096	48,630	13,982	4,180	1,927	7,317	8,050	17,334	13,098
		内道内客	970,513	16,367	113,518	99,010	251,022	307,139	99,193	26,419	11,846	11,846	7,317	8,050	17,334	13,098
		内泊客	1,241,403	17,366	130,471	127,457	324,185	406,063	134,907	30,330	10,723	6,505	8,328	27,022	18,026	
内泊客延数	145,235	3,062	9,127	11,199	28,425	46,172	12,347	4,541	2,719	1,545	1,229	1,536	2,338			
宿泊客延数	156,271	3,562	10,623	12,745	30,280	51,437	13,752	10,403	5,537	2,918	2,918	3,172	5,251			
入込総数	489,093	2,291	7,531	56,943	153,284	166,075	53,086	12,525	4,424	5,683	4,424	5,683	10,988			
内道外客	167,368	502	2,021	15,087	45,541	58,603	23,083	4,288	1,446	1,446	1,593	2,614	6,592			
内道内客	321,725	1,789	5,510	41,536	107,743	107,472	30,003	8,267	4,831	2,811	3,069	4,396	4,510			
内泊客	445,479	1,213	4,045	52,591	146,363	153,728	48,545	9,805	4,480	3,195	4,147	8,650	8,716			
内泊客延数	43,614	1,018	3,486	4,052	6,921	12,347	4,541	2,719	1,545	1,229	1,536	2,338	1,822			
宿泊客延数	49,438	1,261	4,078	4,740	8,097	14,445	5,312	2,797	1,575	1,256	1,587	2,407	1,893			
入込総数	583,933	11,763	67,156	67,139	125,049	173,314	69,828	18,721	8,738	4,759	4,759	21,067	11,870			
内道外客	196,070	2,505	13,154	22,060	43,568	69,199	21,362	8,185	2,522	2,85	2,85	658	8,942			
内道内客	387,863	9,258	54,002	45,079	81,481	104,115	48,466	10,535	6,216	4,244	4,244	4,101	12,125			
内泊客	516,871	9,961	62,056	60,699	112,785	157,138	62,954	13,581	5,165	3,044	3,044	3,216	17,358			
内泊客延数	67,062	1,802	5,100	6,440	12,254	16,176	6,874	5,140	3,573	1,485	1,543	3,709	2,946			
宿泊客延数	71,237	2,054	5,988	7,277	12,665	16,753	6,894	5,328	3,771	1,636	1,739	3,767	3,365			
入込総数	313,612	6,394	64,911	14,874	74,277	114,846	24,909	9,155	1,263	291	1,058	1,218	416			
内道外客	52,687	1,074	10,905	2,499	12,419	19,294	4,185	1,538	212	49	178	205	69			
内道内客	260,925	5,320	54,006	12,375	61,738	95,552	20,724	7,617	1,051	242	880	1,013	317			
内泊客	279,053	6,212	64,370	14,167	55,037	95,197	23,408	6,943	1,078	266	965	1,014	396			
内泊客延数	34,559	182	541	707	9,240	19,649	1,501	2,212	185	25	93	204	20			
宿泊客延数	35,596	187	557	728	9,518	20,239	1,546	2,218	191	26	96	210	20			
入込総数	218,501	10,078	44,344	16,997	43,640	60,411	17,546	13,870	4,289	2,027	2,731	9,393	3,225			
内道外客	1,881	13	49	70	122	122	4	4	1	3	5	183	4			
内道内客	216,620	10,065	44,285	16,927	43,150	49,474	17,424	13,816	4,288	2,024	2,726	9,210	3,221			
内泊客	203,749	9,513	43,480	16,125	41,410	46,733	16,727	12,824	3,972	1,722	2,340	8,537	2,366			
内泊客延数	12,752	565	854	872	2,230	3,618	819	996	317	305	391	856	359			
入込総数	145,164	12,499	14,215	13,690	23,558	3,712	853	1,000	318	308	308	858	863			
内道外客	16,053	2,839	1,320	1,618	2,349	4,348	809	733	115	1,386	159	143	208			
内道内客	129,111	9,660	12,895	12,072	20,909	21,476	11,372	8,052	2,144	8,971	6,616	4,876	10,058			
内泊客	128,063	11,338	12,960	12,800	21,967	22,488	11,169	7,738	1,429	7,736	5,761	4,035	9,232			
内泊客延数	27,101	1,161	1,255	890	3,326	1,012	1,057	1,057	830	2,621	1,040	984	1,034			
宿泊客延数	29,035	1,981	1,670	1,151	2,558	4,734	1,581	1,919	2,054	7,324	1,661	1,189	1,193			
入込総数	201,409	165	148,337	37,090	2,573	3,482	1,247	848	431	727	2,875	2,723	891			
内道外客	20,054	15	14,836	3,710	258	348	125	76	38	65	238	245	80			
内道内客	181,355	150	133,501	33,380	2,315	3,134	1,122	772	393	662	2,617	2,478	811			
内泊客	194,781	88	145,867	35,368	2,051	2,846	639	704	327	655	2,786	2,646	804			
内泊客延数	6,628	77	2,450	1,722	522	636	608	144	104	72	89	77	87			
宿泊客延数	6,628	77	2,450	1,722	522	636	608	144	104	72	89	77	87			

平成5年度観光客入込数(観光地 市町村)

(単位:人)

支庁観光地	市町村	区分	計	4月	5月	6月	7月	8月	9月	10月	11月	12月	1月	2月	3月
十勝圏計		入込総数	7,613,237	219,000	593,545	677,613	1,072,523	1,575,054	794,966	644,063	234,770	334,119	555,047	505,697	406,850
		内道外客	2,152,687	32,458	126,776	214,203	380,240	596,731	260,634	164,587	48,387	68,499	106,956	77,179	76,217
		内道内客	5,460,550	186,542	466,769	483,410	692,283	978,323	534,302	479,476	186,583	265,200	448,091	428,518	330,633
		内泊客	5,973,449	170,850	469,604	531,129	828,280	1,303,056	640,155	479,668	162,950	243,200	430,108	407,196	307,253
		内泊客延数	1,639,788	48,150	123,941	146,484	244,243	271,998	184,801	164,395	71,820	90,919	124,939	98,501	99,597
		入込総数	1,714,078	50,283	130,091	155,602	255,862	287,099	169,187	169,187	74,856	94,356	128,996	103,092	102,423
		内道外客	2,152,687	32,458	126,776	214,203	380,240	596,731	260,634	164,587	48,387	68,499	106,956	77,179	76,217
		内道内客	5,460,550	186,542	466,769	483,410	692,283	978,323	534,302	479,476	186,583	265,200	448,091	428,518	330,633
		内泊客	5,973,449	170,850	469,604	531,129	828,280	1,303,056	640,155	479,668	162,950	243,200	430,108	407,196	307,253
		内泊客延数	1,639,788	48,150	123,941	146,484	244,243	271,998	184,801	164,395	71,820	90,919	124,939	98,501	99,597
帯広市		入込総数	2,180,525	33,869	193,517	233,818	405,257	728,830	213,164	202,803	40,268	37,117	56,574	19,552	15,956
		内道外客	704,784	4,343	34,833	67,807	155,619	313,397	63,949	28,190	11,637	4,083	14,144	3,910	2,872
		内道内客	1,475,741	29,326	158,684	166,011	249,638	415,433	149,215	174,613	28,631	33,034	42,430	15,542	13,084
		内泊客	1,754,291	28,619	154,814	191,731	316,100	619,505	170,531	150,074	26,174	27,095	42,430	15,251	11,967
		内泊客延数	426,234	5,050	38,703	42,087	89,157	109,325	42,633	52,729	14,144	10,022	14,144	4,301	3,989
		入込総数	1,289,964	95,994	110,658	93,793	115,768	136,228	132,926	127,782	85,693	37,798	74,713	52,940	5,166
		内道外客	554,360	18,940	49,796	55,337	70,618	76,287	67,792	50,135	23,928	25,894	46,755	36,276	32,552
		内道内客	735,604	77,954	60,862	38,456	45,150	59,941	65,134	77,647	61,755	55,904	70,130	67,276	58,385
		内泊客	632,390	63,018	53,200	31,975	36,069	68,399	70,667	56,526	46,410	42,527	62,754	57,879	42,966
		内泊客延数	676,762	34,298	59,759	64,167	82,569	70,136	64,377	72,683	40,070	41,079	55,215	46,537	45,872
帯広市		入込総数	700,402	11,149	21,814	70,323	94,665	117,346	84,243	97,923	25,983	37,738	74,713	52,940	5,166
		内道外客	160,719	2,452	4,580	18,987	26,506	31,683	22,745	9,267	3,237	9,812	16,436	7,851	7,163
		内道内客	539,683	8,697	17,234	51,336	68,159	85,662	61,498	48,656	23,746	27,976	58,277	44,489	44,003
		内泊客	468,757	7,693	12,870	49,929	64,372	82,141	63,182	40,516	16,189	20,755	47,442	31,404	32,234
		内泊客延数	231,645	3,456	8,944	20,394	30,293	35,204	21,061	17,377	10,794	16,983	27,271	20,936	18,932
		入込総数	576,197	16,537	98,421	84,496	110,317	121,361	92,394	28,994	28,994	4,585	2,670	10,354	5,938
		内道外客	134,101	413	2,387	2,969	32,005	35,195	22,175	12,293	1,009	1,600	3,416	950	2,139
		内道内客	442,096	16,124	86,034	62,527	78,312	86,166	70,219	16,631	3,576	2,510	6,938	4,988	8,011
		内泊客	470,939	14,398	80,945	71,357	91,313	102,573	78,528	19,182	1,263	370	4,876	4,25	5,759
		内泊客延数	105,258	2,139	7,476	13,139	19,004	18,783	13,866	9,802	3,322	2,350	5,478	5,573	4,381
然別		入込総数	1,351,040	22,320	54,420	59,350	85,110	67,490	46,650	53,700	28,600	137,600	303,400	214,100	
		内道外客	155,110	1,450	5,710	6,530	12,340	10,460	10,460	5,590	8,880	3,130	25,040	24,190	
		内道内客	1,195,930	20,870	48,710	52,820	72,770	57,030	41,060	44,820	25,470	112,560	254,110	278,780	
		内泊客	1,217,856	20,591	49,426	54,786	74,381	54,985	40,887	46,930	27,690	119,640	286,430	283,480	
		内泊客延数	133,184	1,729	4,934	4,564	10,729	12,505	5,763	7,070	910	17,960	21,870	19,910	
		入込総数	145,460	1,927	6,017	5,706	12,476	15,251	7,113	7,260	940	18,450	29,100	21,550	
		内道外客	468,619	18,851	35,165	22,783	85,106	133,550	43,029	24,881	30,941	27,626	7,471	6,185	
		内道内客	45,438	760	2,950	1,763	10,212	10,212	4,803	1,692	1,716	825	1,935	172	
		内泊客	418,181	18,091	32,815	21,020	74,894	132,821	38,226	23,189	29,225	26,801	7,276	6,013	
		内泊客延数	22,241	1,209	2,461	1,321	2,621	3,078	2,797	2,274	1,780	1,775	854	1,009	
高根峠		入込総数	600,800	16,600	57,000	50,000	76,600	128,000	78,600	130,000	16,000	7,000	9,000	14,000	
		内道外客	208,550	4,600	14,000	15,000	26,600	55,000	29,600	50,000	3,300	1,400	1,700	3,350	
		内道内客	392,250	12,000	43,000	35,000	50,000	73,000	49,000	80,000	12,700	5,600	7,300	10,650	
		内泊客	557,023	15,279	54,047	47,959	68,327	110,920	74,347	127,400	14,798	6,095	8,430	13,104	
		内泊客延数	43,777	1,321	2,953	2,041	8,273	17,980	4,253	2,600	2,600	1,202	905	896	
		入込総数	54,824	1,444	3,466	2,344	9,710	20,649	4,649	2,917	2,917	2,317	2,241	1,098	
		内道外客	160,800	16,600	57,000	50,000	76,600	128,000	78,600	130,000	16,000	7,000	9,000	14,000	
		内道内客	208,550	4,600	14,000	15,000	26,600	55,000	29,600	50,000	3,300	1,400	1,700	3,350	
		内泊客	392,250	12,000	43,000	35,000	50,000	73,000	49,000	80,000	12,700	5,600	7,300	10,650	
		内泊客延数	43,777	1,321	2,953	2,041	8,273	17,980	4,253	2,600	2,600	1,202	905	896	
池田町		入込総数	54,824	1,444	3,466	2,344	9,710	20,649	4,649	2,917	2,317	2,241	1,098	2,218	1,771
		内道外客	160,800	16,600	57,000	50,000	76,600	128,000	78,600	130,000	16,000	7,000	9,000	14,000	
		内道内客	208,550	4,600	14,000	15,000	26,600	55,000	29,600	50,000	3,300	1,400	1,700	3,350	
		内泊客	392,250	12,000	43,000	35,000	50,000	73,000	49,000	80,000	12,700	5,600	7,300	10,650	
		内泊客延数	43,777	1,321	2,953	2,041	8,273	17,980	4,253	2,600	2,600	1,202	905	896	
		入込総数	54,824	1,444	3,466	2,344	9,710	20,649	4,649	2,917	2,317	2,241	1,098	2,218	1,771
		内道外客	160,800	16,600	57,000	50,000	76,600	128,000	78,600	130,000	16,000	7,000	9,000	14,000	
		内道内客	208,550	4,600	14,000	15,000	26,600	55,000	29,600	50,000	3,300	1,400	1,700	3,350	
		内泊客	392,250	12,000	43,000	35,000	50,000	73,000	49,000	80,000	12,700	5,600	7,300	10,650	
		内泊客延数	43,777	1,321	2,953	2,041	8,273	17,980	4,253	2,600	2,600	1,202	905	896	

平成5年度観光客入込人数（観光地 市町村）

十勝市	入込総数	450,690	3,880	32,550	63,050	99,700	122,250	103,950	17,990	1,700	1,570	1,750	780	1,520
	内道外客	189,625	400	13,120	26,810	46,340	53,980	44,000	4,130	230	285	120	100	110
	内道内客	261,065	3,480	19,430	36,240	53,360	68,270	59,950	13,860	1,470	1,285	1,630	680	1,410
	内日帰客	430,815	3,610	31,598	61,330	95,233	114,961	101,781	16,703	1,265	917	1,129	467	1,221
	内宿泊客	19,875	270	952	1,120	4,467	7,289	2,169	1,287	435	653	621	313	299
	宿泊客延数	22,369	270	1,030	1,307	4,807	7,999	3,096	1,327	521	734	666	313	299

平成5年度観光客入込数（観光地・市町村）

支庁観光地		市町村												(単位:人)		
区分		計	4月	5月	6月	7月	8月	9月	10月	11月	12月	1月	2月	3月		
釧路	観光地	入込総数	12,743,715	367,467	908,885	1,355,424	2,262,399	3,001,131	1,776,023	1,128,750	404,573	336,721	355,041	438,029	409,272	
		内道外客	5,351,284	126,419	351,693	566,124	1,057,866	1,416,475	781,309	419,496	121,833	93,176	84,260	119,571	113,082	
		内道内客	7,392,431	241,018	557,192	689,300	1,204,533	1,584,656	934,714	709,254	282,740	213,555	270,781	318,458	296,190	
		内泊客	10,178,301	257,979	709,567	1,086,830	1,871,545	2,535,143	1,466,644	891,169	278,102	249,965	234,498	306,370	287,699	
		内泊客延数	2,565,414	109,488	199,318	268,794	387,854	465,988	309,379	237,591	126,471	86,756	120,543	131,659	121,573	
		入込総数	2,770,076	117,583	212,926	284,749	412,724	494,346	325,291	252,697	137,471	100,803	137,573	152,811	141,532	
		内道外客	4,103,932	112,183	288,424	575,256	1,037,686	1,397,918	862,408	351,904	311,739	318,975	337,143	358,968	358,968	
		内道内客	5,520,067	221,090	463,168	557,349	836,008	1,030,520	657,102	530,095	247,259	235,400	244,874	245,662	261,540	
		内泊客	7,576,553	234,824	576,025	903,669	1,352,040	1,709,547	977,526	689,121	237,756	233,991	207,805	223,700	250,549	
		内泊客延数	2,047,446	98,449	175,567	228,936	335,886	320,241	220,392	193,287	114,148	77,748	111,170	113,443	108,419	
		入込総数	2,230,805	105,243	187,680	242,962	306,891	344,410	233,948	206,627	124,132	91,267	127,423	132,519	127,703	
		内道外客	2,382,481	102,280	192,326	208,026	333,016	462,987	285,809	203,409	137,676	93,907	81,737	120,475	140,833	
内道内客	1,598,946	71,801	134,436	125,440	219,939	291,219	183,776	136,467	100,968	72,430	21,477	17,475	31,107			
内泊客	1,872,306	77,732	155,399	163,508	283,471	380,112	226,932	158,923	100,063	67,482	61,254	92,946	104,484			
釧路	厚岸	入込総数	510,175	24,548	36,927	44,518	69,545	82,875	58,877	44,466	37,613	26,425	20,483	27,529	36,349	
		内道外客	772,341	26,579	74,501	76,794	104,194	94,912	64,307	49,489	42,432	33,562	25,526	34,516	45,306	
		内道内客	298,650	7,097	29,495	31,982	45,194	76,009	35,877	33,236	12,679	6,466	4,401	6,367	9,907	
		内泊客	473,691	19,482	45,006	44,812	59,060	95,931	53,998	45,827	34,017	18,945	15,387	17,583	23,543	
		内泊客延数	21,967	1,175	1,880	2,296	4,060	7,423	2,600	874	353	347	476	503	412	
		入込総数	21,967	1,175	1,880	2,296	4,060	7,423	2,600	874	353	347	476	503	412	
		内道外客	290,935	6,335	25,874	27,296	44,933	71,494	34,902	27,407	22,308	4,195	5,655	8,481	12,055	
		内道内客	98,345	1,887	7,788	10,836	16,939	26,524	12,450	9,020	5,624	359	1,209	2,190	2,909	
		内泊客	192,590	4,448	18,086	16,460	27,994	44,970	22,442	18,387	16,684	3,236	4,446	6,291	9,146	
		内泊客延数	230,935	6,335	25,874	27,296	44,933	71,494	34,902	27,407	22,308	4,195	5,655	8,481	12,055	
		入込総数	0	0	0	0	0	0	0	0	0	0	0	0	0	0
		内道外客	158,468	3,192	20,997	14,057	24,378	41,506	20,118	22,487	3,332	1,490	660	1,745	4,486	
内道内客	124,086	2,500	16,441	11,007	19,088	32,500	15,753	17,608	2,625	1,167	517	1,367	3,513			
内泊客	34,382	692	4,556	3,050	5,290	9,006	4,355	4,879	777	323	143	378	973			
内泊客延数	158,468	3,192	20,997	14,057	24,378	41,506	20,118	22,487	3,332	1,490	660	1,745	4,486			
入込総数	0	0	0	0	0	0	0	0	0	0	0	0	0	0		
内道外客	258,208	15,122	24,200	24,441	29,733	50,870	27,935	21,959	18,576	17,836	9,313	8,384	10,039			
内道内客	56,949	2,340	3,766	5,609	7,027	14,805	6,614	4,578	3,940	3,820	1,365	1,470	1,615			
内泊客	201,259	12,782	20,434	18,832	22,706	35,865	21,321	17,381	14,636	14,016	7,948	6,914	8,424			
内泊客延数	236,241	13,947	22,310	22,587	25,673	43,247	25,335	21,085	18,223	17,489	8,837	7,881	9,627			
入込総数	21,967	1,175	1,890	1,854	4,060	7,423	2,600	874	353	347	476	503	412			
内道外客	64,730	1,930	3,430	11,000	5,150	8,270	6,920	7,210	2,460	1,890	4,160	5,440	6,870			
内道内客	19,270	370	1,500	4,580	2,080	2,180	1,050	2,030	490	520	1,310	1,340	1,870			
内泊客	45,460	1,560	1,930	6,470	3,070	5,090	5,870	5,180	1,970	1,370	2,850	4,100	5,000			
内泊客延数	64,730	1,930	3,430	11,000	5,150	8,270	6,920	7,210	2,460	1,890	4,160	5,440	6,870			
入込総数	0	0	0	0	0	0	0	0	0	0	0	0	0	0		
内道外客	553,100	15,100	64,300	47,600	132,500	142,500	54,200	60,500	5,900	7,700	7,400	9,600	5,800			
内道内客	99,400	2,000	6,300	8,500	23,500	30,400	12,300	10,300	1,000	1,300	1,000	1,600	1,000			
内泊客	453,700	13,100	58,000	39,100	109,000	112,100	41,900	50,200	4,900	6,400	6,200	8,000	4,800			
内泊客延数	488,900	12,900	60,100	40,300	121,500	130,600	42,600	55,400	2,500	4,700	5,800	8,200	4,300			
入込総数	64,200	2,200	4,200	7,900	11,000	11,900	11,600	5,100	3,400	3,000	1,600	1,400	1,500			
内道外客	2,300	2,300	4,400	7,600	11,400	12,500	12,000	5,200	3,600	3,400	2,000	2,000	1,900			

平成5年度観光客入込み数（観光地・市町村）

(単位：人)

支庁	観光地	市町村	計	4月	5月	6月	7月	8月	9月	10月	11月	12月	1月	2月	3月	
霧布	中町	入込総数	421,578	13,455	22,880	39,320	56,840	117,348	88,083	37,298	7,903	8,929	8,506	8,024	12,790	
		内道外客	120,368	1,346	2,242	13,951	48,465	19,076	8,354	1,944	8,354	1,944	2,197	2,092	1,974	3,146
		内道内客	301,210	12,109	20,638	25,369	41,209	68,883	59,039	28,944	5,959	5,959	6,732	6,414	5,060	9,644
		内日帰客	394,129	12,561	21,271	36,509	51,812	109,412	84,112	35,309	7,387	7,387	8,349	7,954	7,502	11,958
		内宿泊客	27,449	894	1,609	3,017	5,028	7,937	3,973	1,989	516	516	580	522	522	832
		宿泊客延数	28,369	926	1,671	3,128	5,201	8,241	4,064	2,051	522	522	602	522	546	865
		入込総数	821,847	17,208	40,264	140,359	157,457	198,960	117,763	62,481	18,199	18,199	10,918	24,769	17,829	15,640
		内道外客	375,322	3,323	12,174	71,161	81,423	117,734	61,901	13,583	2,941	2,941	1,999	4,003	2,587	2,493
		内道内客	446,525	13,885	28,090	69,198	76,034	81,226	55,862	48,898	15,258	15,258	8,919	20,766	15,242	13,147
		内日帰客	722,247	12,634	31,101	132,408	142,616	175,125	106,370	54,612	14,606	14,606	8,140	19,331	13,397	12,007
内宿泊客	99,600	4,574	9,163	14,841	23,835	33,835	11,393	7,869	3,593	3,593	2,778	5,538	4,432	3,633		
宿泊客延数	109,559	5,031	10,079	16,325	26,219	36,219	12,532	8,656	3,952	3,952	3,056	6,092	4,875	3,996		
入込総数	1,262,098	56,941	136,773	174,157	222,466	283,523	163,992	116,217	20,881	20,881	18,235	26,351	23,058	19,504		
内道外客	598,793	16,996	64,456	88,582	114,191	149,332	86,613	52,425	5,427	5,427	2,710	5,966	6,809	5,286		
内道内客	663,305	39,945	72,317	85,575	108,275	134,191	77,379	63,792	15,454	15,454	15,525	20,385	16,249	14,218		
内日帰客	1,262,088	56,941	136,773	174,157	222,466	283,523	163,992	116,217	20,881	20,881	18,235	26,351	23,058	19,504		
内宿泊客	0	0	0	0	0	0	0	0	0	0	0	0	0	0		
宿泊客延数	0	0	0	0	0	0	0	0	0	0	0	0	0	0		
入込総数	1,277,448	49,804	60,332	178,813	237,053	260,013	160,643	86,112	41,735	41,735	29,255	59,568	55,876	48,244		
内道外客	630,872	17,527	20,984	107,843	146,823	158,869	84,652	37,993	9,820	9,820	7,677	14,978	12,209	11,497		
内道内客	646,576	32,277	39,348	70,970	90,230	101,144	75,991	48,119	31,915	31,915	21,578	54,590	43,667	35,747		
内日帰客	736,569	25,929	15,577	112,515	164,999	185,052	105,452	32,176	14,808	14,808	12,232	29,340	16,965	21,494		
内宿泊客	540,879	23,875	44,755	66,298	72,054	74,931	55,191	53,936	26,927	26,927	17,023	40,228	38,911	25,750		
宿泊客延数	594,968	26,263	49,231	72,928	79,259	82,424	60,710	59,330	29,620	29,620	18,725	44,251	42,802	29,425		
入込総数	716,717	7,545	37,954	94,279	183,665	199,414	107,504	50,549	5,624	5,624	6,446	8,964	8,964	6,177		
内道外客	363,996	1,682	10,934	49,599	109,175	113,729	50,313	20,331	2,846	2,846	1,476	1,787	1,487	907		
内道内客	352,721	5,863	27,020	44,780	74,490	85,689	57,191	30,218	2,978	2,978	4,970	7,177	7,135	5,270		
内日帰客	678,717	5,906	34,467	89,454	176,224	189,860	102,449	46,742	4,713	4,713	5,986	8,288	8,020	5,638		
内宿泊客	38,000	639	3,487	4,825	7,441	9,558	5,055	3,807	911	911	460	726	572	519		
宿泊客延数	41,802	703	3,836	5,308	8,185	10,514	5,561	4,188	1,002	1,002	506	799	629	571		
入込総数	1,416,389	44,361	122,262	173,087	190,495	193,099	130,047	166,779	67,290	67,290	110,938	110,938	71,892	69,639	76,530	
内道外客	832,996	31,733	83,949	121,092	132,714	132,962	88,101	89,149	33,480	33,480	41,037	22,199	27,371	29,209		
内道内客	583,393	12,628	38,313	51,985	57,781	60,137	41,946	77,630	33,810	33,810	69,901	49,693	42,268	47,321		
内日帰客	671,213	3,817	48,726	79,894	88,818	91,317	58,344	91,553	26,455	26,455	83,803	30,325	30,065	38,106		
内宿泊客	745,176	40,544	73,536	93,173	101,677	101,782	71,703	75,226	40,835	40,835	27,135	41,567	39,574	38,424		
宿泊客延数	777,415	41,741	74,646	93,888	102,327	102,177	72,174	76,839	42,651	42,651	31,069	47,727	46,748	45,428		
入込総数	3,119,716	94,194	157,293	222,819	624,713	971,343	578,105	266,342	52,669	52,669	24,982	36,066	100,866	50,304		
内道外客	1,247,352	14,266	63,269	90,868	256,188	417,207	240,493	87,183	17,188	17,188	6,787	10,159	28,090	15,654		
内道内客	1,872,364	19,928	94,024	131,951	368,525	554,136	337,612	179,159	35,481	35,481	18,195	25,907	72,796	34,650		
内日帰客	2,601,748	23,155	133,542	182,961	522,505	825,596	469,118	222,038	40,346	40,346	15,974	26,693	82,670	37,150		
内宿泊客	517,968	11,039	23,751	39,958	102,208	149,747	88,987	44,304	12,323	12,323	9,008	9,373	18,216	13,154		
宿泊客延数	539,271	12,340	25,246	41,787	105,833	149,936	91,343	45,070	12,909	12,909	3,596	10,150	20,292	13,829		
入込総数	739,890	9,000	77,300	77,000	123,900	210,400	135,100	67,400	7,800	7,800	3,790	13,000	6,200	9,000		
内道外客	364,160	3,050	30,000	40,730	71,000	116,140	61,740	29,920	1,700	1,700	810	4,070	2,040	2,960		
内道内客	375,730	5,950	47,300	36,270	52,900	94,260	73,360	37,480	6,100	6,100	2,980	8,930	4,160	6,040		
内日帰客	618,860	5,260	70,260	64,190	100,880	172,830	115,470	59,130	5,670	5,670	2,560	12,010	3,850	6,780		
内宿泊客	121,030	3,740	7,040	12,810	23,020	37,570	19,630	8,270	2,130	2,130	1,230	990	2,380	2,220		
宿泊客延数	121,030	3,740	7,040	12,810	23,020	37,570	19,630	8,270	2,130	2,130	1,230	990	2,380	2,220		
入込総数	1,262,078	10,635	40,351	96,091	200,922	378,195	308,323	91,356	22,320	22,320	10,640	14,784	58,882	29,659		
内道外客	509,805	3,179	13,761	27,521	93,229	170,180	131,771	53,383	3,191	3,191	4,263	21,457	9,579	9,579		
内道内客	752,273	7,456	26,590	68,570	107,693	208,015	176,552	65,045	16,937	16,937	7,449	10,521	37,365	20,080		
内日帰客	1,100,918	9,200	34,010	61,510	166,175	338,485	281,635	80,158	17,775	17,775	9,143	11,314	47,383	24,130		
内宿泊客	161,160	1,435	6,341	14,581	34,747	39,710	26,688	11,788	4,545	4,545	1,487	3,470	11,439	5,529		
宿泊客延数	171,056	1,541	6,510	15,351	36,747	41,934	27,611	11,997	4,784	4,784	1,670	3,869	13,184	5,868		

平成6年度観光客入込数(観光地・市町村)

支庁	観光地	市町村	区分	計												(単位:人)
				4月	5月	6月	7月	8月	9月	10月	11月	12月	1月	2月	3月	
野付 風連	別海町		入込総数	5,980	24,300	49,240	100,810	212,610	90,220	44,160	5,460	7,050	7,420	40,950	12,460	
			内道外客	2,070	10,100	16,770	58,020	117,380	51,760	12,910	1,840	2,230	1,610	2,230	15,970	4,230
			内道内客	3,910	14,200	32,470	42,790	95,230	38,460	31,350	3,820	4,940	5,190	5,190	24,980	8,230
			内日帰客	4,980	19,450	39,320	81,440	187,500	79,110	39,300	4,580	5,990	5,940	5,940	32,760	10,530
			内宿泊客	89,700	4,850	9,920	19,370	25,110	11,110	4,860	880	1,060	1,480	8,130	1,870	
			宿泊客延数	98,290	4,980	10,530	21,250	27,110	11,880	5,490	1,010	1,220	1,820	9,820	2,990	
			入込総数	661,418	4,655	46,851	100,112	165,585	218,103	47,176	16,860	3,590	7,364	17,872	17,199	
			内道外客	214,715	3,561	10,751	35,209	52,800	80,011	13,481	3,743	1,081	2,033	5,487	5,349	
			内道内客	446,703	3,546	36,100	64,903	112,785	138,092	33,695	13,117	2,509	5,331	12,385	11,850	
			内日帰客	589,958	4,220	14,560	84,735	150,985	202,525	40,858	13,195	3,153	5,374	14,623	13,840	
内宿泊客	71,480	435	4,661	15,377	14,600	15,578	6,318	3,665	437	1,990	3,249	3,559				
宿泊客延数	72,766	451	4,821	15,497	14,824	15,731	6,507	3,774	450	2,049	3,364	3,768				
入込総数	358,310	8,461	23,555	57,613	101,227	36,459	28,177	15,169	6,331	5,184	31,981	7,997				
内道外客	190,939	6,720	15,793	38,133	55,271	25,668	13,758	9,305	2,021	1,274	3,872	2,270				
内道内客	167,371	1,741	7,862	29,480	45,956	12,791	14,419	5,864	4,310	3,910	28,109	5,727				
内日帰客	294,537	4,093	17,348	17,421	59,790	91,320	22,511	11,833	3,150	2,083	29,460	4,549				
内宿泊客	63,773	4,368	6,307	7,823	9,807	7,480	5,665	3,336	3,181	3,101	2,521	3,448				
宿泊客延数	75,180	5,563	7,633	9,448	11,872	8,913	6,613	3,683	3,536	3,479	2,852	3,794				
入込総数	759,438	6,098	15,987	232,278	281,521	96,223	79,429	7,380	4,221	3,098	3,883	3,648				
内道外客	182,448	1,317	3,715	53,826	75,616	21,314	17,214	800	765	552	721	845				
内道内客	576,990	4,781	12,272	19,909	178,452	205,905	62,215	6,580	3,456	2,546	3,152	2,803				
内日帰客	587,433	4,602	11,924	19,840	195,660	222,961	61,034	5,088	1,121	1,286	2,007	1,691				
内宿泊客	172,005	1,496	4,063	5,832	36,618	58,560	19,190	2,312	3,100	1,812	1,876	1,957				
宿泊客延数	172,005	1,496	4,063	5,832	36,618	58,560	19,190	2,312	3,100	1,812	1,876	1,957				

主要観光地別観光客入込み数の推移

(単位;人、% 指数 昭和59年度=100)

圏名	支庁名	観光地名	昭和59年度	昭和60年度	昭和61年度	昭和62年度	昭和63年度	平成元年度	平成2年度	平成3年度	平成4年度	平成5年度	
北海道	道南	道南計	90,284,099	93,505,062	98,321,016	103,373,165	109,789,423	116,546,165	124,499,547	131,127,499	131,156,391	124,490,689	
		(対象観光地数)	99	104	104	104	104	104	104	104	104	104	
			105.4%	103.6%	105.6%	105.1%	106.2%	106.2%	106.8%	105.3%	100.0%	94.9%	
			(指数)	100	109	114	122	129	138	145	145	138	
	道央	石狩	支庁計	8,067,957	8,379,810	8,950,527	9,813,847	10,515,980	11,195,419	12,136,893	13,230,368	13,282,019	11,869,157
			渡島	6,775,386	7,083,112	7,498,028	8,456,207	9,099,532	9,720,193	10,491,397	11,548,184	11,416,290	10,721,643
			2,597,416	2,728,689	2,990,143	3,423,268	3,982,337	4,286,642	4,645,193	5,063,389	5,066,154	4,814,637	
			446,200	461,354	471,900	546,000	524,900	560,400	653,570	749,730	617,400	517,200	
			2,033,393	2,135,406	2,140,283	2,376,210	2,552,455	2,621,751	2,765,981	2,972,729	2,890,430	2,722,685	
			607,002	579,889	589,246	604,728	637,789	671,152	706,361	720,941	679,037	577,112	
		183,917	192,832	270,020	365,201	432,000	299,468	293,116	302,452	300,439	276,495		
		523,709	537,391	595,582	640,660	701,244	451,798	552,050	694,005	724,096	704,638		
		383,749	417,551	440,854	500,140	589,246	828,982	875,126	1,044,938	1,138,734	1,108,876		
		1,292,571	1,326,698	1,452,499	1,357,640	1,416,388	1,475,226	1,645,496	1,682,784	1,865,729	1,147,514		
	588,292	611,976	744,646	645,974	676,517	687,550	806,422	782,604	746,857	529,945			
	300,129	301,630	303,150	294,040	295,435	308,127	310,552	323,524	323,524	0			
	107,179	108,202	112,587	112,623	120,082	131,833	140,478	151,736	151,736	0			
	117,897	123,545	124,314	133,309	137,916	148,857	178,447	175,224	159,858	54,425			
	179,074	181,345	167,802	171,694	186,438	198,859	209,597	249,696	283,994	120,770			
	48,802,763	50,743,175	53,726,234	55,690,310	59,252,939	62,027,275	65,981,571	68,566,637	68,111,314	64,812,941			
	15,531,443	15,271,148	15,465,206	16,516,618	17,140,320	18,085,868	18,821,538	19,197,681	17,812,846	17,163,826			
	7,440,304	7,317,008	7,771,632	8,433,532	8,895,727	9,515,951	10,177,876	10,642,048	10,276,318	9,732,817			
	1,883,744	1,872,530	2,033,346	2,227,522	2,230,654	2,330,980	2,455,639	2,534,732	2,459,976	2,312,905			
	953,544	954,569	885,535	1,071,051	1,044,021	1,143,333	1,104,880	1,095,240	1,080,113	1,068,025			
	2,611,564	2,697,924	2,640,704	2,718,969	2,794,383	2,866,272	2,919,593	2,895,544	2,635,864	2,563,164			
	1,412,337	1,295,102	1,160,539	1,171,314	1,291,665	1,325,012	1,250,010	1,122,617	540,910	828,658			
	550,100	547,750	503,700	459,000	463,650	459,340	461,200	443,130	435,615	294,747			
	679,850	586,265	469,750	435,230	420,220	444,980	452,340	464,370	384,050	363,610			
	13,401,058	12,969,039	13,615,521	14,326,995	16,650,609	17,900,250	18,360,716	20,424,392	21,110,672	19,690,354			
	2,658,587	1,994,343	1,911,247	2,054,146	2,442,030	2,829,145	3,316,365	3,830,632	4,166,213	3,976,423			
	733,502	729,676	822,745	890,971	958,835	1,016,614	1,046,097	1,103,102	1,207,871	1,110,141			
	259,298	274,660	274,665	283,447	311,159	332,075	372,030	443,680	470,615	244,360			
	2,332,155	2,504,162	2,755,680	3,077,624	3,326,389	3,571,540	3,804,690	3,851,403	3,634,507	3,379,544			
	125,911	170,368	207,809	347,869	369,032	416,238	613,013	838,628	1,018,641	1,081,006			
	4,568,897	4,622,603	5,077,864	5,392,975	5,650,304	5,655,900	5,666,435	5,677,393	5,399,159	5,112,903			
	509,540	526,230	536,193	528,994	555,315	568,951	654,815	639,452	603,625	587,850			
	488,486	488,654	501,075	406,767	402,426	536,167	774,880	809,641	544,773	798,292			
	876,706	846,158	798,902	785,852	812,119	870,185	890,404	843,703	906,235	772,615			
	847,976	812,185	729,381	758,350	806,704	814,327	957,500	955,419	894,428	589,047			

主要観光地別観光客入込み数の推移

(単位:人、% 指数 昭和59年度=100)

圏名	支庁名	観光地名	昭和59年度	昭和60年度	昭和61年度	昭和62年度	昭和63年度	平成元年度	平成2年度	平成3年度	平成4年度	平成5年度		
道北	上川	支庁計	3,941,125	5,135,209	6,429,111	5,984,767	6,243,493	6,248,987	6,373,787	6,957,120	7,347,166	7,238,317		
		夕張	1,679,878	1,848,784	2,076,552	2,079,113	2,016,630	1,981,261	1,981,261	2,022,002	2,305,421	2,147,991	2,304,545	
		岩見沢	464,667	615,122	1,791,030	890,982	1,194,237	1,168,872	1,168,872	1,043,755	1,208,464	1,268,524	1,271,589	
		芦別	1,237,530	1,489,197	1,446,277	1,439,944	1,358,313	1,415,152	1,415,152	1,614,572	1,715,571	1,631,261	1,566,479	
		三笠・桂沢	449,944	390,477	428,304	428,304	428,295	426,114	426,114	443,541	419,316	396,103	375,801	
		滝川	324,000	335,000	335,000	515,623	583,047	597,330	597,330	603,847	557,840	543,438	412,586	
		砂川	293,304	293,304	268,504	510,715	541,544	523,392	523,392	507,728	588,863	474,755	450,219	
		長沼	45,846	51,862	54,241	52,018	46,388	50,770	50,770	52,593	61,042	716,017	685,600	
		雨竜沼	63,260	71,293	67,030	68,068	75,009	86,096	86,096	85,749	100,603	107,592	61,153	
		朱鞠内湖	14,582,310	15,018,389	16,709,654	17,114,920	17,197,202	17,715,056	17,715,056	19,365,216	19,922,777	19,857,201	18,916,295	
		胆振	支庁計	1,111,994	1,186,431	1,312,396	1,312,842	1,416,114	1,426,434	1,426,434	1,445,405	1,434,951	1,278,243	1,148,660
		室蘭	1,293,997	1,382,868	1,392,686	1,511,371	1,521,643	1,532,894	1,532,894	1,863,931	2,035,721	2,160,162	2,042,544	
苫小牧	2,412,956	2,543,443	2,786,418	2,922,682	2,857,549	2,905,804	2,905,804	3,411,210	3,294,498	4,467,628	3,971,304			
登別	496,154	504,197	537,080	511,505	507,933	535,976	535,976	549,469	549,469	549,469	606,126			
カルルス	1,106,764	1,239,425	1,146,888	1,046,503	1,001,763	1,028,694	1,028,694	961,791	1,046,724	810,699	810,699			
伊達	3,114,057	3,053,019	3,097,351	3,311,245	3,461,113	3,692,668	3,692,668	3,926,860	4,070,128	4,029,867	4,355,579			
洞爺湖	1,028,782	913,240	829,512	816,045	804,341	803,483	803,483	908,616	939,189	956,765	817,964			
北滝沢	503,707	852,813	962,938	796,738	899,146	875,415	875,415	983,284	1,066,574	895,621	882,974			
壮瞥	1,661,134	2,100,479	2,237,917	2,426,942	2,509,460	2,572,891	2,572,891	2,755,850	2,837,084	2,786,008	2,694,974			
白老	1,482,654	1,868,641	2,014,011	2,079,697	2,157,313	2,265,423	2,265,423	2,449,020	2,501,712	2,318,508	2,184,355			
穂別	30,089	29,997	43,406	39,459	60,827	75,374	75,374	109,780	147,141	153,700	211,215			
穂波	340,022	343,836	349,051	339,891	339,891	339,891	339,891	339,891	339,891	339,891	339,891			
支庁計	1,346,825	1,349,390	1,506,742	1,547,010	2,021,325	2,077,114	2,077,114	2,060,314	2,060,314	2,064,667	1,983,429	1,804,049		
日高	支庁計	846,812	665,873	733,822	767,297	849,519	891,382	891,382	835,425	908,060	836,260	710,726		
日勝峠	200,667	218,134	305,884	324,225	312,010	296,909	296,909	267,078	275,825	228,785	227,680			
門別	499,346	465,383	467,036	455,488	359,317	372,557	372,557	384,363	409,861	445,577	452,089			
静内	11,419,777	11,947,081	12,474,342	13,370,857	14,325,301	15,645,734	15,645,734	16,510,047	17,258,360	17,679,672	17,039,979			
えりも	7,481,160	8,117,392	8,584,133	9,500,210	10,185,177	11,117,202	11,117,202	11,763,261	12,370,638	12,537,317	12,146,299			
支庁計	2,333,748	2,413,529	2,415,904	2,498,138	2,644,443	2,743,414	2,743,414	2,939,526	3,153,933	3,320,732	3,304,301			
上川	旭川	1,161,412	1,336,938	1,528,549	1,686,509	1,853,434	1,976,305	1,976,305	1,878,586	1,94,908	191,539	198,330		
名寄	2,519,781	2,387,346	2,485,266	2,632,611	2,646,584	2,861,534	2,861,534	3,003,001	3,114,153	2,024,687	1,865,115			
富良野	356,396	307,208	389,523	419,720	407,827	427,045	427,045	418,278	409,523	3,036,555	2,857,382			
羅臼	425,784	444,825	413,593	445,039	464,619	523,499	523,499	516,371	569,309	439,474	430,702			
天人峡	398,862	402,142	411,079	433,515	380,144	651,254	651,254	784,462	845,526	565,192	566,258			
旭岳	249,029	269,412	349,353	453,681	451,476	474,960	474,960	490,374	499,754	896,742	946,282			
十勝岳	8,472	350,186	370,461	725,947	291,827	301,283	301,283	357,626	374,982	530,105	514,270			
白金	27,676	9,544	12,259	11,838	871,038	1,015,314	1,015,314	1,203,730	1,155,991	1,128,662	1,079,290			
南富良野		28,635	28,368	10,518										
石勝高原														
愛山溪														
高原														

主要観光地別観光客入込み数の推移

(単位：人、% 指数 昭和59年度=100)

圏名	支庁名	観光地名	昭和59年度	昭和60年度	昭和61年度	昭和62年度	昭和63年度	平成元年度	平成2年度	平成3年度	平成4年度	平成5年度	
留明	支庁計	留明	1,266,952	1,037,652	983,054	925,292	1,093,193	1,083,197	1,071,755	1,034,285	1,295,310	1,358,598	
		豊楽別	476,317	452,302	441,272	428,473	443,619	459,069	438,679	460,069	250,480	299,742	
		小平	741,543	536,144	493,959	454,130	606,145	576,176	580,063	518,413	385,446	395,495	
		天売・猿尻・羽根	49,092	49,206	47,823	42,689	43,419	47,952	53,013	55,803	256,605	279,549	
		支庁計	2,671,665	2,792,037	2,907,155	2,945,355	3,046,941	3,445,335	3,675,031	3,847,045	3,853,437	3,847,045	3,534,082
		赤谷	627,420	715,650	748,600	756,200	781,700	881,300	947,500	987,200	980,000	980,000	912,000
		北オホーツク	637,408	649,859	676,519	703,144	721,775	831,553	890,324	917,293	907,282	907,282	756,117
		豊富	163,332	163,839	204,465	200,667	204,359	242,444	259,168	251,033	248,602	248,602	255,651
		サロベツ	182,662	189,392	188,519	184,183	187,046	247,492	267,369	298,821	295,154	295,154	284,716
		利尻・礼文	1,060,843	1,073,297	1,089,052	1,101,161	1,152,061	1,242,546	1,310,670	1,399,990	1,416,007	1,416,007	1,325,598
オホーツク	8,463,625	8,582,274	8,950,003	9,455,349	9,402,574	10,033,978	10,407,255	10,859,549	10,901,832	10,901,832	10,411,630		
網走	8,463,625	8,582,274	8,950,003	9,455,349	9,402,574	10,033,978	10,407,255	10,859,549	10,901,832	10,901,832	10,411,630		
十勝	支庁計	北見	550,013	558,149	562,023	599,730	606,199	626,094	649,752	675,741	677,291	677,291	640,779
		網走	1,725,462	1,803,980	1,810,732	1,920,310	1,899,424	2,007,691	2,128,748	2,298,276	2,216,238	2,298,276	2,233,656
		紋別	464,651	449,549	477,052	497,186	485,373	531,205	573,083	614,413	633,638	633,638	612,147
		女満別	195,062	202,382	191,214	193,040	193,618	219,853	230,210	222,788	221,652	221,652	257,395
		美幌峠	991,050	1,012,023	1,031,263	1,047,980	1,058,779	1,117,632	1,194,656	1,334,293	1,374,853	1,374,853	1,270,369
		知床(斜里)	1,060,273	1,102,424	1,251,108	1,360,144	1,340,792	1,412,125	1,499,270	1,576,035	1,603,640	1,603,640	1,600,646
		小清水	1,180,813	1,053,209	1,006,070	1,088,901	1,107,335	1,240,480	1,246,233	1,206,577	1,220,621	1,220,621	1,059,072
		温根湯	693,063	682,241	749,939	826,365	730,429	803,717	790,377	868,657	829,853	829,853	785,854
		佐呂間湖	1,463,705	1,459,747	1,381,792	1,415,818	1,432,004	1,529,545	1,548,710	1,579,051	1,511,475	1,511,475	1,366,638
		遠軽	112,647	90,411	191,792	183,524	224,616	224,187	218,362	218,414	218,349	218,349	218,501
白滝	140,000	140,000	101,818	110,172	139,672	133,878	187,394	141,821	152,186	152,186	145,164		
滝上	26,886	28,159	31,322	39,246	184,333	187,571	189,500	205,521	212,810	212,810	201,409		
セトセ	4,940,043	5,005,081	5,275,962	5,548,401	6,624,838	6,790,569	7,406,084	7,999,581	7,941,761	7,941,761	7,613,237		
支庁計	4,940,043	5,005,081	5,275,962	5,548,401	6,624,838	6,790,569	7,406,084	7,999,581	7,941,761	7,941,761	7,613,237		
十勝	支庁計	帯広	1,102,423	1,123,485	1,337,900	1,340,610	1,593,224	1,856,566	2,300,331	2,346,923	2,428,031	2,428,031	2,180,525
		十勝川	744,009	733,281	708,880	792,897	840,381	921,210	1,052,272	1,248,569	1,251,409	1,251,409	1,289,964
		糠平	573,503	601,782	629,221	618,194	664,562	680,320	707,157	744,381	731,060	731,060	700,402
		然別	973,600	994,300	1,059,100	1,133,200	477,339	522,707	560,531	607,271	617,309	617,309	576,197
		狩勝高原峠	628,900	620,300	620,920	647,270	685,501	72,141	52,626	60,253	466,082	466,082	463,619
		芽室	394,800	413,650	417,450	453,700	634,000	651,600	672,000	701,700	699,000	699,000	600,800
		広尾	418,907	417,839	396,090	449,705	428,300	442,050	447,150	454,150	442,650	442,650	450,690
		池田	49,641	43,044	45,381	51,505	51,505	51,505	51,505	51,505	51,505	51,505	51,505
		オンネト一	54,060	57,400	61,020	61,320	61,320	61,320	61,320	61,320	61,320	61,320	61,320
		然別湖	49,641	43,044	45,381	51,505	51,505	51,505	51,505	51,505	51,505	51,505	51,505
然別峠	54,060	57,400	61,020	61,320	61,320	61,320	61,320	61,320	61,320	61,320	61,320		
トムラウシ	54,060	57,400	61,020	61,320	61,320	61,320	61,320	61,320	61,320	61,320	61,320		

主要観光地別観光客入込数の推移

(単位; 人、% 指数 昭和59年度=100)

圏名	支庁名	観光地名	昭和59年度	昭和60年度	昭和61年度	昭和62年度	昭和63年度	平成元年度	平成2年度	平成3年度	平成4年度	平成5年度
釧路・根室圏域計	釧路	支庁計	8,589,936	8,847,641	8,943,948	9,494,401	9,667,791	10,853,190	12,057,697	13,212,404	13,239,793	12,743,715
		釧路	795,345	872,187	900,466	1,093,470	1,250,085	1,689,558	2,106,702	2,337,056	2,426,790	2,382,481
		釧路湿原	489,200	498,400	67,391	70,497	335,514	461,629	527,154	612,215	642,701	772,341
		厚岸	336,770	362,573	498,800	498,500	499,700	525,500	514,000	523,700	539,000	553,100
		霧多布	745,724	760,881	384,474	366,219	366,386	371,741	378,488	415,232	405,309	421,578
		弟子屈	963,197	1,024,878	753,622	793,997	790,221	845,461	890,186	926,108	896,573	821,847
		摩周湖	1,009,762	1,031,459	1,034,839	1,114,342	1,132,736	1,212,048	1,291,041	1,357,823	1,334,421	1,262,098
		川湯	636,098	635,294	1,048,939	1,130,820	1,140,079	1,217,497	1,302,918	1,378,848	1,342,187	1,277,448
		屈斜路湖	1,307,587	1,291,172	634,590	672,850	664,846	724,383	777,987	813,809	783,223	716,717
		阿寒	2,306,253	2,370,797	1,295,029	1,344,190	1,298,346	1,433,301	1,506,975	1,578,211	1,416,389	1,119,716
		支庁計	533,772	523,427	2,346,398	2,409,516	2,188,878	2,372,072	2,762,246	3,252,821	3,297,378	3,119,716
		根室	1,007,857	1,050,158	480,188	508,983	485,651	454,700	537,100	753,500	757,600	739,890
		野付・風連	89,252	98,390	1,015,800	1,004,660	934,560	1,033,195	1,186,125	1,332,656	1,386,088	1,262,078
中標津	675,372	688,822	126,725	154,660	183,349	195,307	294,549	354,879	364,073	358,310		
知床(羅臼)			723,685	746,213	635,318	688,870	744,472	789,617	759,438			

観光圏別・季節別観光客入込数の推移

(単位：人、%、指数 平成元年=100)

圏域	区分	平成元年度				平成2年度					
		計	春(4~5月)	夏(6~9月)	秋(10~11月)	冬(12~3月)	計	春(4~5月)	夏(6~9月)	秋(10~11月)	冬(12~3月)
北海道計	入込み数	116,546,165	14,362,579	65,871,147	13,170,933	23,141,506	124,499,547	15,487,760	70,365,965	14,201,181	24,444,641
	月平均	9,712,180	7,181,290	16,467,787	6,585,467	5,785,377	10,374,962	7,743,880	17,591,491	7,100,591	6,111,160
	構成比	100.0	12.3	56.5	11.3	19.9	100.0	12.4	56.5	11.4	19.6
	前年度比 指数	106.2	106.8	105.2	109.4	106.8	106.8	107.8	106.8	107.8	105.6
道南	入込み数	11,195,419	2,325,788	6,222,875	1,324,827	1,321,929	12,136,893	2,567,619	6,653,469	1,477,123	1,438,682
	月平均	932,952	1,162,894	1,555,719	662,414	330,482	1,011,408	1,283,810	1,663,367	738,562	359,671
	構成比	100.0	20.8	55.6	11.8	11.8	100.0	21.2	54.8	12.2	11.9
	前年度比 指数	106.5	106.4	103.0	118.0	113.3	108.4	110.4	106.9	111.5	108.8
道央	入込み数	62,027,275	8,362,594	32,767,333	7,424,449	13,472,899	65,981,571	8,853,360	34,715,225	7,973,121	14,439,865
	月平均	5,168,940	4,181,297	8,191,833	3,712,225	3,368,225	5,498,464	4,426,680	8,678,806	3,986,561	3,608,966
	構成比	100.0	13.5	52.8	12.0	21.7	100.0	13.4	52.6	12.1	21.9
	前年度比 指数	104.7	104.1	103.6	107.3	106.3	106.4	105.9	105.9	107.4	107.2
道北	入込み数	15,645,734	1,274,926	8,828,953	1,325,814	4,216,041	16,510,047	1,356,406	9,441,510	1,430,581	4,281,550
	月平均	1,303,811	637,463	2,207,238	662,907	1,054,010	1,375,837	678,203	2,360,378	715,291	1,070,388
	構成比	100.0	8.1	56.4	8.5	26.9	100.0	8.2	57.2	8.7	25.9
	前年度比 指数	109.2	113.1	109.1	107.9	108.7	105.5	106.4	106.9	107.9	101.6
林-77	入込み数	10,033,978	913,512	6,758,338	1,052,716	1,309,412	10,407,255	986,700	6,980,420	1,049,746	1,390,339
	月平均	836,165	456,756	1,689,585	526,358	327,353	867,271	493,350	1,745,105	524,873	347,537
	構成比	100.0	9.1	67.4	10.5	13.0	100.0	9.5	67.1	10.1	13.4
	前年度比 指数	106.7	107.8	106.3	109.6	105.7	103.7	108.0	103.3	99.7	106.2
十勝	入込み数	6,790,569	488,491	3,815,075	842,404	1,644,599	7,406,084	660,679	4,199,896	919,984	1,625,345
	月平均	565,881	244,246	933,769	421,202	411,150	617,174	330,340	1,049,974	459,982	406,386
	構成比	100.0	7.2	56.2	12.4	24.2	100.0	8.9	56.7	12.4	21.9
	前年度比 指数	102.5	103.4	101.5	117.6	98.0	109.1	135.2	110.1	109.2	98.8
釧路 根室	入込み数	10,853,190	997,268	7,478,573	1,200,723	1,176,626	12,057,697	1,062,998	8,375,445	1,350,646	1,268,610
	月平均	904,433	498,634	1,869,643	600,362	294,157	1,004,808	531,498	2,093,881	675,323	317,153
	構成比	100.0	9.2	68.9	11.1	10.8	100.0	8.8	69.5	11.2	10.5
	前年度比 指数	112.3	126.5	110.5	114.1	114.1	111.1	106.6	112.0	112.5	107.8
		100	100	100	100	100	107	107	112	112	108

観光圏別・季節別観光客入込み数の推移

(単位:人、%, 指数 平成元年=100)

圏域	区分	平成3年度				平成4年度					
		計	春(4~5月)		夏(6~9月)		秋(10~11月)		冬(12~3月)		
			入込み数	指数	入込み数	指数	入込み数	指数	入込み数	指数	
北海道計	入込み数	131,127,499	16,796,684	73,802,116	15,030,936	25,497,763	131,156,391	17,396,398	72,950,564	15,469,310	25,340,119
	月平均	10,927,292	8,398,342	18,450,529	7,515,468	6,374,441	21,859,399	8,698,199	18,237,841	7,734,655	6,335,030
	構成比	100.0	12.8	56.3	11.5	19.4	100.0	13.3	55.6	11.8	19.3
	前年度比	105.3	108.5	104.9	105.8	104.3	100.0	103.6	98.8	102.9	99.4
道南	指数	113	117	112	114	110	113	121	111	117	110
	入込み数	13,230,968	2,749,381	7,355,366	1,579,765	1,546,456	13,282,019	2,691,621	7,389,885	1,622,983	1,577,530
	月平均	1,102,581	1,374,691	1,838,842	789,833	386,614	2,213,670	1,345,811	1,847,471	811,492	394,383
	構成比	100.0	20.8	55.6	11.9	11.7	100.0	20.3	55.6	12.2	11.9
道央	前年度比	109.0	107.1	110.5	106.9	107.5	100.4	97.9	100.5	102.7	102.0
	指数	118	118	118	119	117	119	116	119	123	119
	入込み数	68,566,637	9,408,369	35,696,114	8,337,690	15,124,464	68,111,314	9,880,063	34,733,540	8,512,052	14,985,659
	月平均	5,713,886	4,704,185	8,924,029	4,168,845	3,781,116	11,351,886	4,940,032	8,683,385	4,256,026	3,746,415
道北	構成比	100.0	13.7	52.1	12.2	22.1	100.0	14.5	51.0	12.5	22.0
	前年度比	103.9	106.3	102.8	104.6	104.7	99.3	105.0	97.3	102.1	99.1
	指数	111	113	109	112	112	110	118	106	115	111
	入込み数	17,258,360	1,596,232	9,885,311	1,582,355	4,194,462	17,679,672	1,592,499	10,388,052	1,765,652	3,938,469
道南	月平均	1,438,197	798,116	2,471,328	791,178	1,048,616	2,946,612	796,250	2,597,013	882,826	988,367
	構成比	100.0	9.2	57.3	9.2	24.3	100.0	9.0	58.8	10.0	22.2
	前年度比	104.5	117.7	104.7	110.6	98.0	102.4	99.8	105.1	111.6	93.8
	指数	110	125	112	119	99	113	125	118	133	93
十勝	入込み数	10,859,549	1,038,280	7,274,841	1,068,932	1,477,496	10,901,832	1,137,491	7,050,498	1,116,101	1,597,742
	月平均	904,962	519,140	1,818,710	534,466	369,374	1,816,972	568,746	1,762,625	558,051	399,436
	構成比	100.0	9.6	67.0	9.8	13.6	100.0	10.4	64.7	10.2	14.7
	前年度比	104.3	105.2	104.2	101.8	106.3	100.4	109.6	96.9	104.4	108.1
十勝	指数	108	114	108	102	113	109	125	104	106	122
	入込み数	7,999,581	762,572	4,478,504	868,408	1,790,097	7,941,761	802,520	4,423,052	925,268	1,790,921
	月平均	666,632	381,286	1,119,626	484,204	447,524	1,323,627	401,260	1,105,763	462,634	447,730
	構成比	100.0	9.5	56.0	12.1	22.4	100.0	10.1	55.7	11.7	22.6
釧路根室	前年度比	108.0	115.4	106.6	105.3	110.1	99.3	105.2	98.8	95.5	100.0
	指数	118	156	117	115	109	117	164	116	110	109
	入込み数	13,212,404	1,241,850	9,111,980	1,493,786	1,364,788	13,239,793	1,292,204	8,965,537	1,527,254	1,454,798
	月平均	1,101,034	620,925	2,277,995	746,893	341,197	2,206,632	646,102	2,241,384	763,627	363,700
釧路根室	構成比	100.0	9.4	69.0	11.3	10.3	100.0	9.8	67.7	11.5	11.0
	前年度比	109.6	116.8	108.8	110.6	107.6	100.2	104.1	98.4	102.2	106.6
	指数	122	125	122	124	116	122	130	120	127	124

観光圏別・季節別観光客入込み数の推移

(単位；人、%、指数 平成元年=100)

圏域	区分	平成5年度				
		計	春(4~5月)	夏(6~9月)	秋(10~11月)	冬(12~3月)
北海道計	入込み数	124,490,659	17,156,048	67,018,296	15,258,159	25,058,156
	月平均	20,748,443	8,578,024	16,754,574	7,629,080	6,264,539
	構成比	100.0	13.8	53.8	12.3	20.1
	前年度比	94.9	98.6	91.9	98.6	98.9
	指数	107	119	102	116	108
道南	入込み数	11,869,157	2,616,902	6,096,160	1,585,837	1,570,258
	月平均	1,978,193	1,308,451	1,524,040	792,919	392,565
	構成比	100.0	22.0	51.4	13.4	13.2
	前年度比	89.4	97.2	82.5	97.7	99.5
	指数	106	113	98	120	119
道央	入込み数	64,812,941	9,703,178	31,938,728	8,415,313	14,760,722
	月平均	10,802,157	4,851,589	7,983,432	4,207,657	3,690,181
	構成比	100.0	15.0	49.3	13.0	22.8
	前年度比	95.2	98.2	91.9	98.9	98.5
	指数	104	116	97	113	110
道北	入込み数	17,039,979	1,612,820	10,042,692	1,697,562	3,686,905
	月平均	2,839,997	806,410	2,510,673	848,781	921,726
	構成比	100.0	9.5	58.9	10.0	21.6
	前年度比	96.4	101.3	96.7	96.1	93.7
	指数	109	127	114	128	87
道東	入込み数	10,411,630	1,134,261	6,430,593	1,147,291	1,599,495
	月平均	1,735,272	567,126	1,607,648	573,646	424,874
	構成比	100.0	10.9	61.8	11.0	16.3
	前年度比	95.5	99.7	91.2	102.8	106.4
	指数	104	124	95	109	130
十勝	入込み数	7,613,237	812,545	4,120,146	878,833	1,801,713
	月平均	1,268,873	406,273	1,030,037	439,417	450,428
	構成比	100.0	10.7	54.1	11.5	23.7
	前年度比	95.9	101.2	93.2	95.0	100.6
	指数	112	166	108	104	110
釧路 根室	入込み数	12,743,715	1,276,352	8,394,977	1,533,323	1,539,063
	月平均	2,123,953	638,176	2,038,744	766,662	384,766
	構成比	100.0	10.0	65.9	12.0	12.1
	前年度比	96.3	98.8	93.6	100.4	105.8
	指数	117	128	112	128	131

観光入込み客数の調査実施市町村

NO	観光圏名	支庁名	調査実施市町村名
①	道南	渡島	函館市、松前町、七飯町、恵山市、機法華村、鹿部町、森町、長万部町
		檜山	江差町、乙部町、熊石町、大成町、奥尻町、瀬棚町、北檜山町
②	道央	石狩	札幌市、江別市、千歳市、石狩町、厚田町、浜益村
		後志	小樽市、高牧村、寿都町、蘭越町、ニセコ町、倶知安町、共和町、真狩村、京極町、留寿都村、喜茂別町、岩内町、泊村、神恵内村、積丹町、古平町、余市町、赤井川村
		空知	夕張市、岩見沢市、芦別市、三笠市、滝川市、砂川市、長沼町、雨竜町、幌加内町
		胆振	室蘭市、苫小牧市、登別市、伊達市、虻田町、洞爺村、大滝村、壮瞥町、白老町、穂別町
		日高	日高町、門別町、静内町、えりも町
		上川	旭川市、名寄市、富良野市、上川町、東川町、美瑛町、上富良野町、南富良野町、古冠村
③	道北	留萌	留萌市、増毛町、小平町、羽幌町
		宗谷	稚内市、猿払村、浜頓別町、枝幸町、豊富町、礼文町、利尻町、利尻富士町
④	峠	網走	北見市、網走市、紋別市、女満別町、美幌町、斜里町、小清水町、留辺蘂町、佐呂間町、常呂町、湧別町、遠軽町、白滝村、滝上町
		十勝	帯広市、音更町、上士幌町、鹿追町、新得町、広尾町、池田町、足寄町
⑤	釧路	釧路	釧路市、釧路町、標茶町、鶴居村、厚岸町、浜中町、弟子屈町、阿寒町
		根室	根室市、別海町、標津町、中標津町、羅臼町

[参考]

2 2 広域的ゾーン別に見た観光客入込み数

(単位:人)

広域的ゾーン名	入込み総数	内道外客	内道内客	内日帰客	内宿泊客	宿泊客延数
道南東部地域	10,204,443	4,947,281	5,257,162	6,835,694	3,368,749	3,663,999
道南西部地域	1,664,714	211,336	1,453,378	1,343,578	321,136	382,019
狩場茂津多地域	365,130	23,065	342,065	296,758	68,372	80,175
二戸・羊蹄・洞爺地域	20,239,437	5,193,255	15,046,182	17,741,228	2,498,209	3,112,821
小樽積丹地域	7,791,291	1,880,253	5,911,038	6,916,358	874,933	1,023,249
西胆振地域	16,662,536	5,329,336	11,333,200	13,530,002	3,132,534	3,241,538
東胆振地域	4,438,714	1,437,302	3,001,412	4,130,068	308,646	343,062
日高地域	2,267,668	709,056	1,558,612	2,082,621	185,047	256,880
札幌・都市地域	19,121,115	5,551,442	13,569,673	13,359,171	5,761,944	7,598,129
中空知地域	5,109,630	311,529	4,798,101	4,863,006	246,624	265,154
北空知地域	110,345	13,103	97,242	92,217	18,128	18,136
磐梯山麓地域	2,628,217	58,471	2,569,746	2,494,324	133,893	142,870
留萌地域	1,359,598	49,720	1,309,878	1,049,021	310,577	393,654
宗谷地域	3,534,082	1,781,347	1,752,735	2,492,845	1,041,237	1,095,175
上川北部地域	308,675	22,138	286,537	274,515	34,160	40,375
大雪地域	10,732,564	3,317,647	7,414,917	8,151,091	2,581,473	2,811,091
上川南部地域	7,848,052	2,348,367	5,499,685	6,014,924	1,833,128	2,216,555
十勝地域	7,613,237	2,152,687	5,460,550	5,973,449	1,639,788	1,714,078
オホーツク地域	10,411,630	4,994,449	5,417,181	8,175,136	2,236,494	2,387,207
阿寒・摩周地域	7,215,558	3,758,575	3,456,983	5,726,940	1,488,618	1,600,815
釧路地域	4,129,500	1,301,953	2,827,547	3,505,709	623,791	707,061
根室地域	3,119,716	1,247,352	1,872,364	2,601,748	517,968	539,271

注) 1つの観光地が、複数の広域的ゾーンに含まれている場合があり、合計はしていません。

II 来道観光客に関する調査の概要

1 概況

平成5年度の交通機関別（航空機、フェリー、鉄道）の下り便の輸送実績を基に推計した来道観光客数は、412万人で、前年度に比べ、12万2千人、2.9%の減少となっております。

2 交通機関別の状況

来道観光客を交通機関別にみると、航空機が264万人で最も多く、山口宇部～千歳（5月）、名古屋～釧路、名古屋～女満別（7月）、名古屋～帯広（3月）の開設など新規開設路線もありましたが、長引く景気の低迷や北海道西沖地震の影響などにより、前年度に比べ、3千人、0.1%減少しています。

次いで、フェリーが95万人で、前年度に比べ5万1千人、5.0%減少しています。

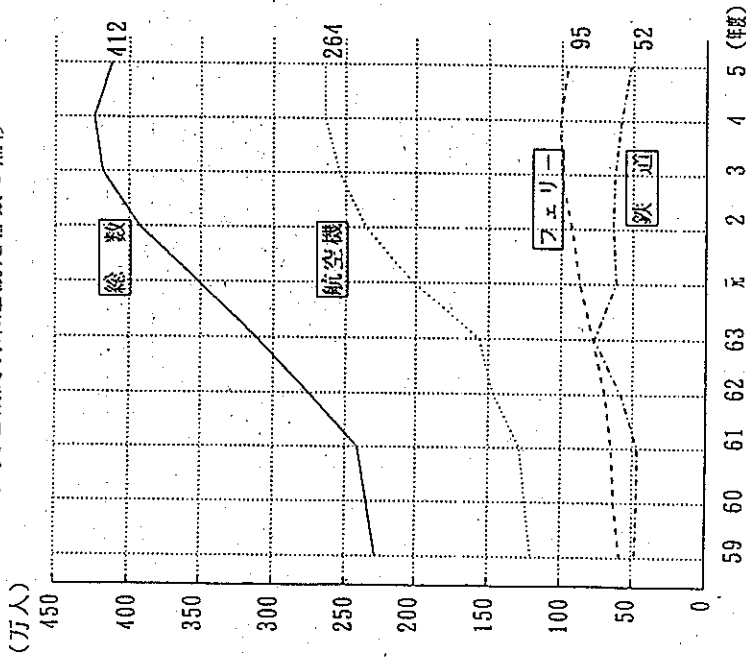
また、鉄道は、52万人で、前年度に比べ6万9千人、11.7%減少しています。

<交通機関別来道観光客数>

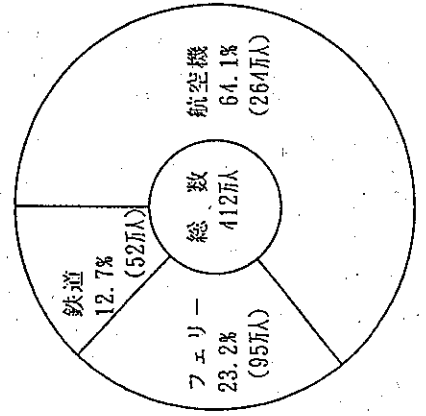
区分	人数	前年度比	構成比
航空機	264万人	99.9%	64.1%
フェリー	95万人	95.0%	23.2%
鉄道	52万人	88.3%	12.7%
合計	412万人	97.1%	100.0%

注：四捨五入のため合計が一致しません。

(図7) 交通機関別来道観光客数の推移



(図8) 平成5年度交通機関別来道観光客数



平成5年度来道観光客数（交通機関・季節別）

（単位：人、％）

交通機関	区分	合計	構成比	春（4～5月）	夏（6～9月）	秋（10～11月）	冬（12～3月）
合計	来道観光客数	4,115,026	100.0%	517,249	2,415,948	444,832	736,997
	構成比	100.0%		12.6%	58.7%	10.8%	17.9%
	前年度対比	97.1%		99.5%	93.8%	102.6%	104.2%
航空機	来道観光客数	2,637,219	64.1%	272,468	1,547,323	276,754	540,674
	構成比	100.0%		10.3%	58.7%	10.5%	20.5%
	前年度対比	99.9%		101.1%	96.5%	105.7%	107.0%
フェリー	来道観光客数	953,839	23.2%	154,115	558,151	98,664	142,909
	構成比	100.0%		16.2%	58.5%	10.3%	15.0%
	前年度対比	95.0%		100.2%	91.8%	101.6%	98.3%
鉄道	来道観光客数	523,968	12.7%	90,666	310,474	69,414	53,414
	構成比	100.0%		17.3%	59.3%	13.2%	10.2%
	前年度対比	88.3%		93.8%	85.0%	93.0%	94.4%

来道観光客数の推移

（単位：人、％ 指数 昭和59年度=100）

年	度	昭和59年度	昭和60年度	昭和61年度	昭和62年度	昭和63年度	平成元年度	平成2年度	平成3年度	平成4年度	平成5年度
内	来道観光客（合計）	2,277,489	2,345,531	2,415,216	2,751,108	3,122,059	3,525,913	3,920,798	4,179,998	4,237,439	4,115,026
	前年度対比	102.1%	103.0%	103.0%	113.9%	113.5%	112.9%	111.2%	106.6%	101.4%	97.1%
	指数	100	103	106	121	137	155	172	184	186	181
航空機	来道観光客数	1,200,480	1,240,227	1,290,365	1,469,471	1,563,452	2,030,118	2,353,179	2,546,453	2,639,800	2,637,219
	前年度対比	106.2%	103.3%	104.0%	113.9%	106.4%	129.8%	116.2%	108.0%	103.7%	99.9%
	指数	100	103	107	122	130	169	196	212	220	220
フェリー	来道観光客数	594,576	630,922	651,902	692,876	782,888	873,268	917,382	999,010	1,004,485	953,839
	前年度対比	101.9%	106.0%	103.4%	106.3%	113.0%	111.5%	105.1%	108.9%	100.5%	95.0%
	指数	100	106	110	117	132	147	154	168	169	160
鉄道	来道観光客数	482,433	474,382	472,949	588,761	775,719	622,527	645,237	634,535	593,154	523,968
	前年度対比	93.4%	98.5%	99.6%	124.5%	131.8%	80.3%	103.6%	98.3%	93.5%	88.3%
	指数	100	98	98	122	161	129	134	132	123	109