

平成元年度

北海道の観光客入込みに関する資料

平成2年6月

北海道

I 観光客入込み数調査の概要

- 1. 概況 1
 - (1) これまでの推移 1
 - (2) 平成元年度の概況 1
- 2. 平成元年度主要観光地の観光客入込み数調査 2
 - (1) 観光客入込み総数 2
 - (2) 月別・季節別観光客入込み状況 2
 - (3) 観光圏別観光客入込み状況 3
- 3. 平成元年度来道観光客に関する調査 5
 - (1) 来道観光客総数 5
 - (2) 交通機関別来道観光客数 5
- 7. 航空機利用者の状況 5
 - イ. 鉄道利用者の状況 5
 - ウ. フェリー利用者の状況 5
- [参考] 「調査の目的と調査の方法」 6

II 動態表

- 1. 主要観光地観光客動態表 7
 - (1) 平成元年度観光客入込み数(総括表) 7
 - (2) 平成元年度観光客入込み数(個表) 8
 - (3) 主要観光地別観光客入込み数の推移(過去10年間) 35
 - (4) 観光圏別・季節別観光客入込み数の推移(過去5年間) 39
- 2. 来道観光客動態表 43
 - (1) 年度別来道観光客数(交通機関別) 43
 - (2) 平成元年度季節別来道観光客数(交通機関別) 43
 - (3) 過去5年間の交通機関別来道観光客数 44

I 観光客入込数調査の概要

1. 概況

(1) これまでの推移

本道観光客の入込状況についてみると、昭和40年代は、わが国経済の高度成長や余暇時間の増大などに伴い、観光レクリエーションが国民の間に着目してきたなどを背景に順調に伸展した。

昭和50年代に入ってからには、「沖繩海洋博」の開催などにより南方志向の強まりや、52年度の天候不順や有珠山噴火の影響、「'81神戸ポーターランド博覧会」の開催などにより、一時的に入込人数が減少した時期があったものの、「'82北海道博覧会」、「59年度の「小樽博」など道内で大きなイベントが開催されたことや積極的に観光客誘致活動などにより、全体としては順調に増加してきた。

昭和60年代は、60年度に「科学万博——つくば'85」の開催、日航ジャンボ機墜落、61年度には、全般的な天候不順、62年度は、円高による海外旅行志向の高まりや夏季の記録的な低温、63年度は、昭和天皇のご病気に伴う自粛ムードや暖冬の影響により流水が彼岸しないなど、昭和60年代に入ってから本道の観光は、厳しい環境にあったが、通年観光の取組により、四季を通じて多彩なイベントの開催や新たな冬の魅力の掘り起こしに加え、青函連絡船人気、青函トンネルの開通、温泉ブームの到来、観光客誘致の積極的な対応などにより、主要観光地の観光客の入込み及び来道観光客数は増加傾向を示し、昨年度には、青函トンネル効果や各種大型イベントの開催なども加わり、主要観光地の観光客の入込み延べ人数は、1億979万人、来道観光客数については、312万人となりました。

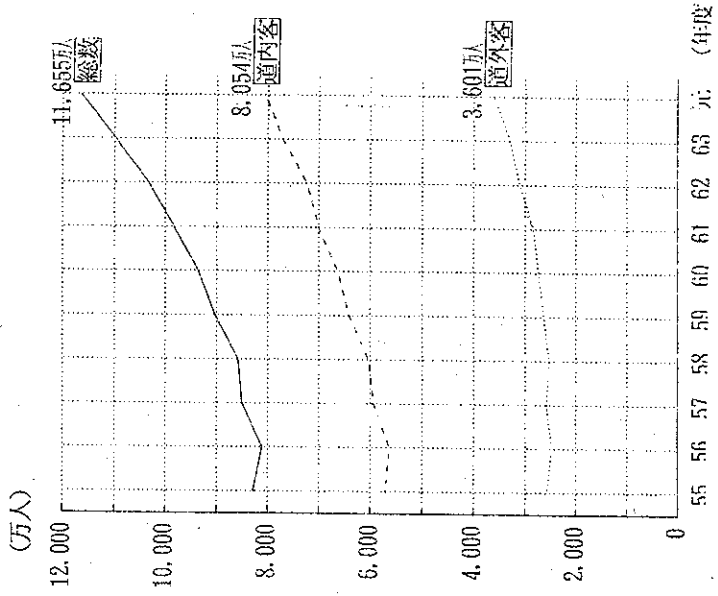
(2) 平成元年度の概況

平成元年度は、円高傾向の定着による海外旅行者の増加や道外での人

型イベントの開催など、厳しい環境にありました。

しかしながら、国内の大型景気、週休2日制や長期休暇制度の普及などにによる余暇時間の増大を基調に、道内における「はまなす団体」の開催や夏の好天、パッケージツアー客の増加、道内観光関係者や旅行エージェント等の北海道観光のキャンペーンの成果、さらには、新たな大型観光施設の開設や既存観光施設の拡充などの要因を反映し、主要観光地の観光客入込み延べ人数は、8年連続過去最高、来道観光客数については、6年連続過去最高を記録しました。

主要観光地観光客入込数（延べ）の推移



2. 主要観光地における観光客入込数調査

(1) 観光客入込総数

平成元年度の主要104観光地における観光客入込総数(延べ)は、11,655万人で、前年度に比べ、676万人、6.2%の増加となり、主要104観光地で前年を下回ったのは、僅かに13観光地で、道内満遍なく好調さを示しています。

また、道外、道内観光客別にみると、道外客は3,601万人(前年度比109.5%)、道内客は8,054万人(前年度比104.7%)となっており、「はまなす国体」の開催やパッケージツアー客の増加などにより、道外客の伸びが目立っています。

さらに、日帰客、宿泊客別にみると、日帰客は9,270万人(前年度比105.6%)、宿泊客は2,385万人(前年度比108.5%)となっており、道外客の増加に伴い宿泊客の伸びが日帰客を上回っています。

<観光客入込総数>	11,655万人(前年度比106.2%)
うち	
道外客	3,601万人(前年度比109.5%)
道内客	8,054万人(前年度比104.7%)
うち	
日帰客	9,270万人(前年度比105.6%)
宿泊客	2,385万人(前年度比108.5%)

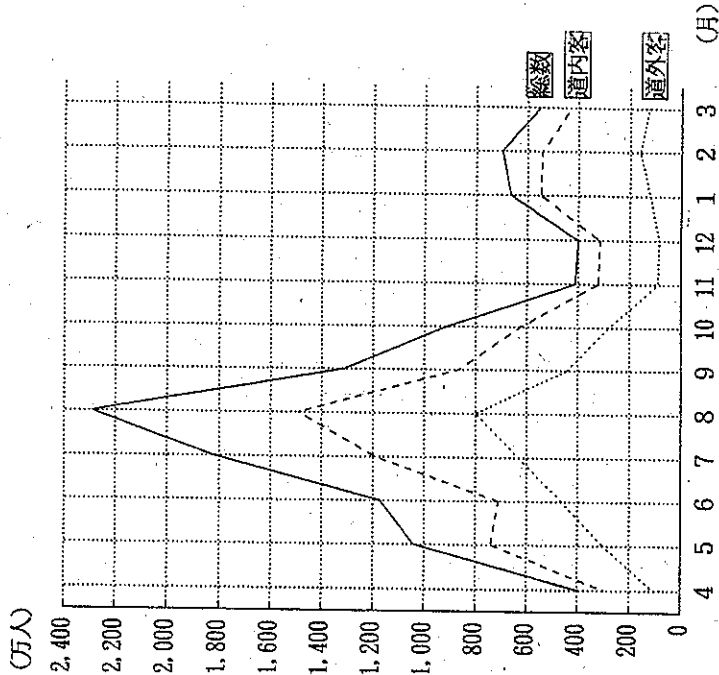
(2) 月別、季節別観光客入込状況

平成元年度の観光客入込みを月別にみると、8月が2,290万人で最も多く、全体の19.6%を占め、次いで、7月の1,818万人(15.6%)、9月の1,308万人(11.2%)、6月の1,171万人(10.0%)の順となっており、伸び率では、12月が最も高く、前年度比112.3%、次いで、11月の110.8%、4月の

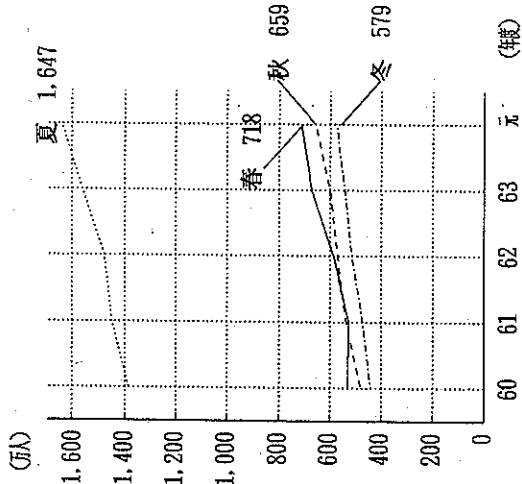
109.8%となっています。

さらに、季節別にみると、夏(6~9月)が6,587万人で最も多く、全体の56.5%を占め、次いで、冬(12~3月)が2,314万人(19.9%)、春(4、5月)が1,436万人(12.3%)、秋(10、11月)が1,317万人(11.3%)の順となっており、伸び率では、秋が最も高く、前年度比109.4%となっています。

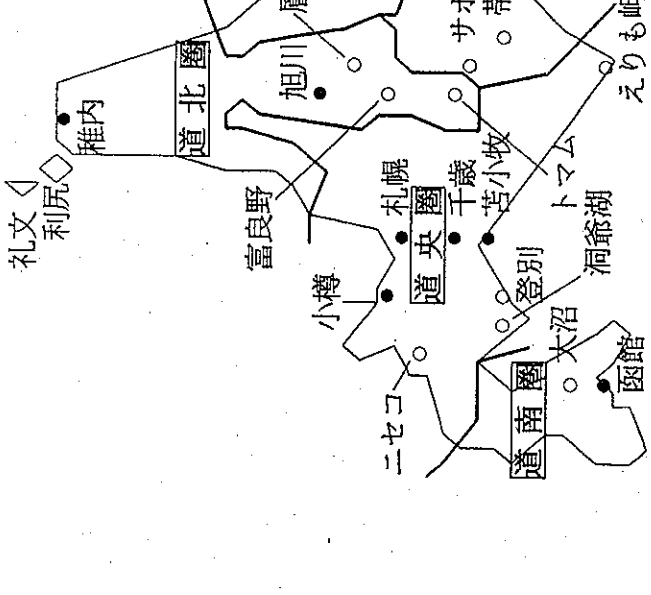
平成元年度月別観光客入込み(延べ)数



季節別月平均観光客入込みの推移



※ 平成元年度から、従来の5圏は(道南、道央、道北、大雪山、道東、道北)を6圏は(道南、道央、道北、オホーツク、十勝、釧路・根室)としました。



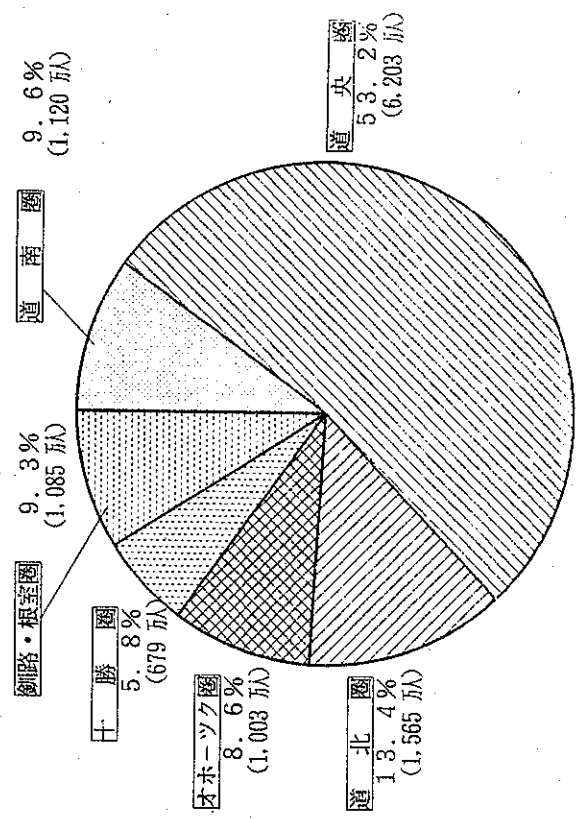
(3) 観光圏別観光客入込み状況

道内6観光圏別の入込み数をみると、道央観光圏が6,203万人(前年度比104.7%)で最も多く、次いで道北観光圏が1,565万人(前年度比109.2%)、道南観光圏が1,120万人(前年度比106.5%)、釧路・根室圏が1,085万人(前年度比112.3%)、オホーツク圏が1,003万人(前年度比106.7%)、十勝圏が679万人(前年度比102.5%)の順となっています。

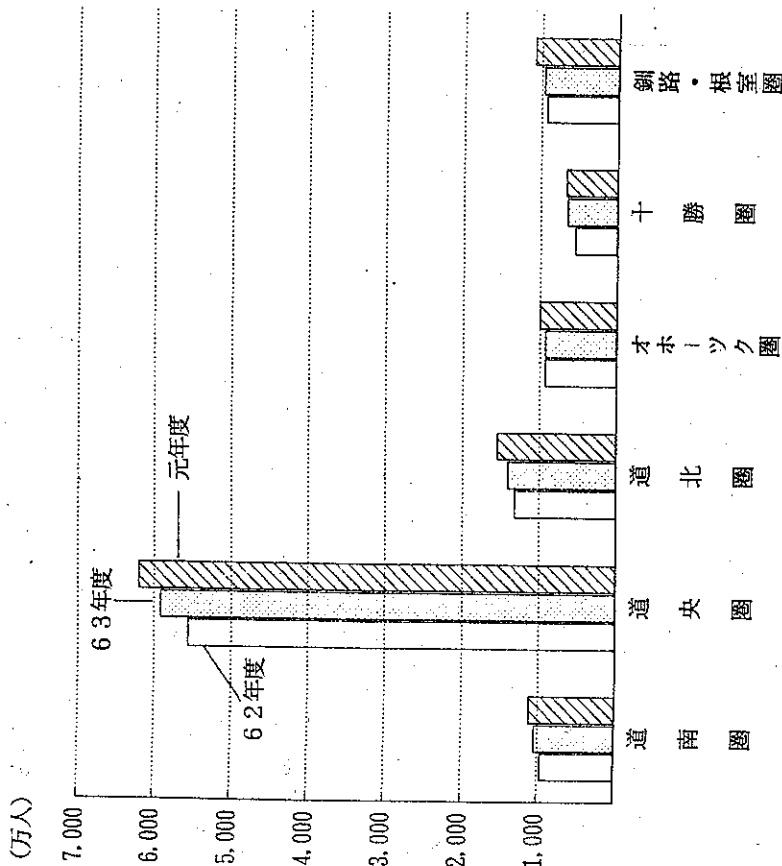
伸び率では、フィッシュマンズワープの開設や釧路湿原が好調だった釧路・根室圏が前年度比112.3%と最も高く、次いで、「北指向」や「離島ブーム」、さらには、リゾート地が充実してきた道北圏が前年度比9.2%となっています。

さらに、元年度の特徴としては、道外客と宿泊客の伸びが目立ち、道外客については、道南圏を除いた5圏域で道内客の伸びを上回り、宿泊客については、オホーツク圏を除いた5圏域で日帰客の伸びを上回っています。

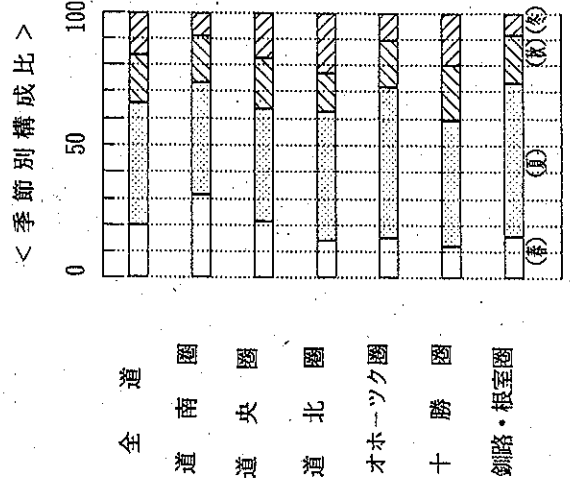
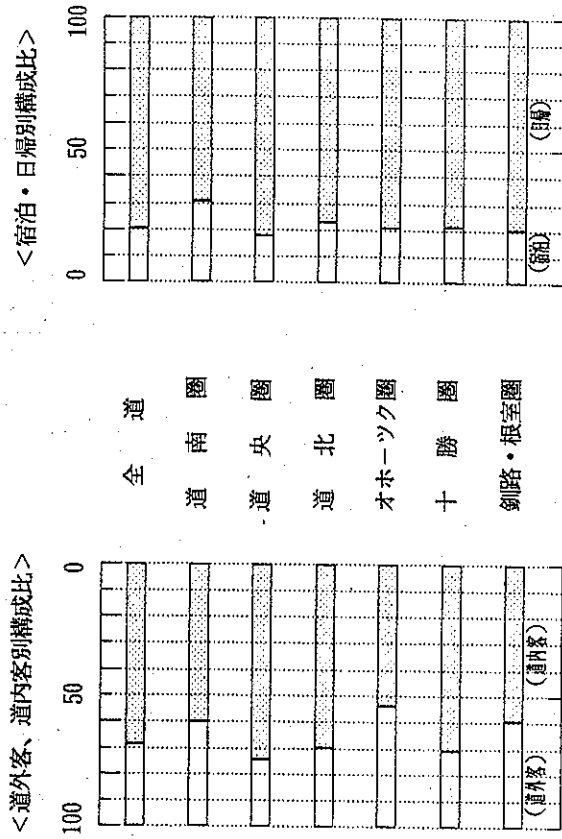
平成元年度観光圏別観光客入込み状況



観光圏別観光客入込み数の推移



平成元年度観光圏別観光客入込み構成



3. 平成元年度来道観光客に関する調査

(1) 来道観光客総数

平成元年度の来道観光客の入込み総数は、353万人と推計され、前年度に比べ、40万人、12.9%の増加となりました。

特徴としては、スキーパッケージツアー客の増加などにより、冬の伸び率が前年度比134.1%と最も高くなっています。

(2) 交通機関別来道観光客数

<交通機関別来道観光客数>

航空機	203万人 (前年度比129.8%)
鉄道	62万人 (前年度比80.3%)
フェリー	87万人 (前年度比111.5%)
合計	353万人 (前年度比112.9%)

(四捨五入のため、合計は一致しません。)

7. 航空機利用者の状況

パッケージツアー客の増加や税制改革による割安感、さらには、函館空港のダブルトラックングの実現により、前年度に比べ、29.8%の増加と最も伸びました。

イ. 鉄道利用者の状況

前年度が「青函トンネルブーム」や「青函博」開催などで大きく伸びたため、前年度に比べ、19.7%減少しましたが、引き続き「北斗星」人気などに支えられ、「青函連絡船フィバー」だった一昨年来を上回りました。

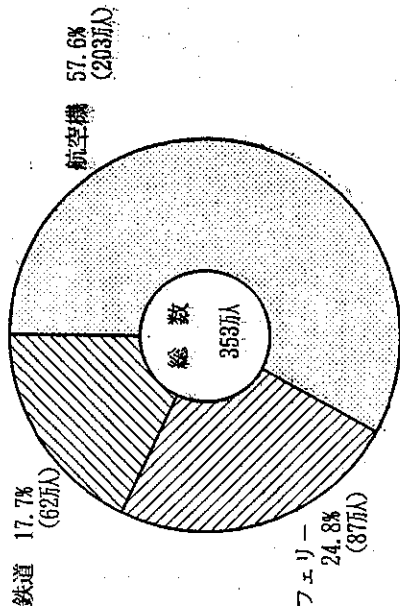
ウ. フェリー利用者の状況

休暇制度の充実などによる「のんびり感覚」やドライブ指向の高まり、さらには、豪華客船の導入などにより、前年度に比べ、11.5%の増加と2年連続二桁の伸びをキープしました。

交通機関別来道観光客数の推移



平成元年度交通機関別構成比



[参 考]

1. 調査の目的

本調査は、道内の主要観光地を訪れる観光客の入込み数及び来道観光客数を把握し、観光施策の推進を図るための基礎資料とするものです。

2. 調査の方法

(1) 主要観光地における観光客入込み数調査

本調査は、道が定めた「観光客入込み数調査要領」に基づき、道内の主要観光地104か所を有する115市町村の調査をもとに集計したものです。

(2) 来道観光客に関する調査

本調査は、来道観光客の利用交通機関並びに関係機関からの資料をもとに推計したものです。

II 動態表

I. 主要観光地観光客動態表

(1) 平成元年度観光客入込み数(総括表)

(単位:人, %)

月	全		道		道		南		道		央		道		北		オホ		ツク		十		勝		釧路・根室		
	入込み数	前年度比	入込み数	前年度比	入込み数	前年度比	入込み数	前年度比	入込み数	前年度比	入込み数	前年度比	入込み数	前年度比	入込み数	前年度比	入込み数	前年度比	入込み数	前年度比	入込み数	前年度比	入込み数	前年度比	入込み数	前年度比	
合計	116,546,165	106.2	11,195,419	106.5	62,027,275	104.7	15,645,734	109.2	10,033,978	106.7	6,790,569	102.5	10,853,190	112.3													
構成比	100.0		100.0		100.0		100.0		100.0		100.0		100.0											100.0			
4月	3,972,463	109.8	479,923	118.4	2,515,958	108.2	388,669	101.4	237,059	120.2	127,259	108.4	223,695	116.6													
構成比	3.4		4.3		4.1		2.5		2.4		1.9		2.1											2.1			
5月	10,390,116	105.7	1,845,865	103.7	5,846,736	102.5	886,257	119.1	676,453	104.0	361,232	101.8	773,573	129.7													
構成比	8.9		16.5		9.4		5.7		6.7		5.3		7.1											7.1			
6月	11,706,338	107.8	1,372,585	112.6	6,207,961	104.7	1,186,325	114.6	1,109,201	112.7	558,836	106.5	1,271,430	108.7													
構成比	10.0		12.3		10.0		7.6		11.1		8.2		11.7											11.7			
7月	18,184,436	103.3	1,470,607	98.7	8,929,804	98.5	2,869,756	110.8	2,007,104	107.8	1,019,765	102.7	1,887,400	111.5													
構成比	15.6		13.1		14.4		18.3		20.0		15.0		17.4											17.4			
8月	22,900,081	104.9	2,070,268	100.2	11,150,913	105.6	3,183,218	105.5	2,422,528	103.9	1,374,304	94.5	2,698,850	112.5													
構成比	19.6		18.5		18.0		20.3		24.1		20.2		24.9											24.9			
9月	13,080,292	105.9	1,309,415	103.5	6,478,655	105.0	1,589,654	110.0	1,219,505	103.6	862,170	109.7	1,620,893	107.9													
構成比	11.2		11.7		10.4		10.2		12.2		12.7		14.9											14.9			
10月	9,083,464	108.8	906,280	117.3	4,901,512	106.3	914,152	107.0	775,028	111.5	650,983	118.0	935,509	108.5													
構成比	7.8		8.1		7.9		5.8		7.7		8.6		8.6											8.6			
11月	4,087,469	110.8	418,547	119.5	2,522,937	109.1	411,662	110.1	277,698	104.5	191,421	116.4	295,214	119.9													
構成比	3.5		3.7		4.1		2.6		2.8		2.8		2.4											2.4			
12月	4,007,413	112.3	252,128	120.0	2,358,436	110.8	667,884	115.1	165,810	102.2	313,490	111.6	249,665	120.2													
構成比	3.4		2.3		3.8		4.3		1.7		4.6		2.3											2.3			
1月	6,661,703	106.0	347,984	113.8	4,023,733	107.4	1,157,630	110.8	236,167	99.5	580,019	86.2	316,170	115.9													
構成比	5.7		3.1		6.5		7.4		2.4		8.5		2.9											2.9			
2月	6,986,977	104.5	396,479	118.9	3,832,115	101.1	1,329,082	105.5	595,348	113.4	421,656	106.0	312,297	111.5													
構成比	6.0		3.5		6.3		8.5		5.9		6.2		2.9											2.9			
3月	5,485,413	106.8	325,338	102.4	3,158,615	108.5	1,061,445	106.7	312,087	99.4	329,434	100.0	298,494	110.5													
構成比	4.7		2.9		5.1		6.8		3.1		4.9		2.8											2.8			

(2) 平成元年度観光客入込み数(個表)

道名	支庁	観光地	市町村	区分	計	4月	5月	6月	7月	8月	9月	10月	11月	12月	1月	2月	3月	月
北海道	北海	道	道	入込み総数	116,516	3,972,463	10,390,116	11,706,338	18,184,436	22,900,081	13,080,292	9,083,464	4,087,469	4,007,413	6,661,703	6,986,977	5,485,413	月
				内 道外客	36,009,291	1,044,782	3,013,810	4,597,393	6,302,713	7,988,396	4,415,538	2,810,944	895,125	859,790	1,219,332	1,601,306	1,254,462	月
				内 道内客	80,536,874	2,927,681	7,376,306	7,108,945	11,881,723	14,911,685	8,664,754	6,266,820	3,192,344	3,147,623	5,442,371	5,365,671	4,230,951	月
				内 日帰り客	92,687,292	3,044,825	8,330,793	9,188,367	14,978,423	18,964,274	10,537,461	7,087,931	3,019,087	2,929,955	5,078,283	5,466,183	4,071,695	月
				内 宿泊客	23,848,873	927,638	2,059,310	2,517,971	3,206,013	3,995,807	2,542,831	1,995,533	1,068,372	1,077,458	1,583,420	1,520,794	1,413,718	月
				宿泊客延数	27,930,651	1,050,186	2,447,709	2,927,382	3,728,452	4,597,532	2,881,486	2,169,795	1,206,611	1,334,746	1,938,170	1,886,566	1,745,016	月
				入込み総数	11,195,419	479,923	1,845,865	1,972,585	1,470,607	2,070,268	1,309,415	906,280	418,547	252,128	347,984	366,479	325,338	月
				内 道外客	4,471,929	181,969	664,647	631,451	630,970	885,146	573,839	377,272	135,276	74,954	84,549	127,942	103,914	月
				内 道内客	6,723,490	297,954	1,181,218	741,134	839,637	1,185,122	795,576	529,008	283,271	177,174	283,435	268,537	221,424	月
				内 日帰り客	7,758,426	352,973	1,315,309	889,805	975,305	1,393,736	919,454	655,079	305,567	172,111	252,393	294,816	231,878	月
				内 宿泊客	3,436,993	126,950	530,556	482,790	495,302	676,533	389,961	251,201	112,980	80,017	95,581	101,663	93,459	月
				宿泊客延数	4,534,198	144,161	746,633	687,839	685,857	927,421	546,520	273,001	122,758	86,403	103,255	109,477	100,873	月
				入込み総数	9,720,193	410,702	1,657,333	1,233,874	1,207,502	1,652,784	1,163,515	830,615	373,264	224,724	304,449	365,817	295,614	月
				内 道外客	4,270,307	172,731	635,334	611,273	600,878	829,140	541,450	307,613	130,586	72,796	81,673	125,440	101,384	月
				内 道内客	5,449,886	237,971	1,021,999	622,601	606,624	823,644	622,066	483,002	242,678	151,928	222,776	240,377	194,230	月
内 日帰り客	6,731,189	306,999	1,180,952	766,464	792,563	1,101,111	833,596	595,625	270,328	152,759	219,050	271,394	210,348	月				
内 宿泊客	2,999,004	103,703	476,381	437,410	414,939	551,673	329,919	234,990	102,336	71,905	85,389	94,423	85,266	月				
宿泊客延数	3,970,441	112,647	675,850	627,229	586,298	774,606	468,804	255,245	111,780	77,631	91,707	101,681	91,963	月				
支庁計	支	支	支	入込み総数	4,286,642	211,081	658,716	626,359	584,520	732,431	533,259	378,436	184,121	84,592	86,657	123,569	122,902	月
				内 道外客	2,672,743	128,601	395,117	397,673	343,242	477,067	341,114	248,612	103,546	52,550	48,819	84,137	72,265	月
				内 道内客	1,613,899	82,480	273,599	228,685	221,278	255,364	192,145	129,824	60,575	32,042	37,838	39,432	50,637	月
				内 日帰り客	1,886,915	132,982	283,488	250,543	225,808	292,972	271,962	189,101	82,885	32,254	29,424	55,683	59,815	月
				内 宿泊客	2,399,727	78,099	365,230	375,815	338,712	439,459	261,297	189,335	81,236	52,338	57,233	67,866	63,087	月
				宿泊客延数	3,363,908	85,909	592,845	583,723	508,068	659,189	391,946	208,269	89,360	57,572	62,956	74,675	69,398	月
				入込み総数	569,400	39,360	224,650	24,640	56,040	118,100	28,340	26,350	17,100	9,800	5,400	5,200	5,400	月
				内 道外客	77,680	5,120	35,620	2,710	7,280	16,530	3,120	3,030	1,630	1,070	550	470	550	月
				内 道内客	482,720	34,240	189,030	21,930	48,760	101,570	25,220	23,320	15,470	8,730	4,850	4,730	4,850	月
				内 日帰り客	482,200	33,220	198,390	19,250	44,490	101,620	21,870	24,250	15,730	9,020	4,890	4,680	4,790	月
				内 宿泊客	78,200	6,160	26,260	5,390	11,550	16,480	6,470	2,100	1,370	780	510	520	610	月
				宿泊客延数	79,240	6,280	26,520	5,490	11,660	16,610	6,500	2,150	1,410	800	530	530	640	月
				入込み総数	2,621,751	73,587	313,949	259,491	329,452	496,588	337,194	198,215	91,030	88,839	147,656	163,279	122,471	月
				内 道外客	1,043,920	22,076	119,301	127,151	181,199	263,192	144,993	75,322	12,744	14,214	26,578	32,656	24,494	月
				内 道内客	1,577,831	51,511	194,648	132,340	148,253	233,396	182,201	122,893	78,286	74,625	121,078	130,623	97,977	月
内 日帰り客	2,358,782	65,570	284,654	231,481	237,801	447,644	304,208	178,348	83,674	78,619	130,851	147,943	107,996	月				
内 宿泊客	282,969	8,017	29,295	28,010	31,648	48,944	32,986	19,867	7,356	10,220	16,805	15,336	14,485	月				
宿泊客延数	282,969	8,017	29,295	28,010	31,648	48,944	32,986	19,867	7,356	10,220	16,805	15,336	14,485	月				

(単位:人)

支庁	観光地	市町村	区	分	計	4月	5月	6月	7月	8月	9月	10月	11月	12月	1月	2月	3月		
道南	渡島	恵山小計	恵山	入込み総数	671,152	37,475	94,223	107,473	94,311	105,336	84,192	62,604	28,615	13,473	19,004	12,656	11,790		
				内 道外客	130,518	8,165	16,677	19,051	22,647	28,529	13,433	11,181	3,275	1,279	1,335	1,377	11,377	10,455	
				内 日帰り客	540,634	29,310	77,546	88,422	71,984	78,807	70,759	51,423	23,584	11,558	15,124	23,918	10,518	9,983	9,622
				内 宿泊客	562,347	31,841	82,054	93,832	77,320	85,308	69,081	53,716	23,918	10,518	15,124	23,918	10,518	9,983	9,622
				内 宿泊客延数	108,805	5,634	12,169	13,641	16,991	20,028	15,111	8,888	4,697	2,925	3,880	4,697	2,925	2,673	2,168
				入込み総数	117,946	6,135	13,080	14,598	18,606	21,896	16,425	9,435	5,130	3,119	4,229	5,130	3,119	2,939	2,404
	鹿部	鹿部	鹿部	鹿部	入込み総数	353,700	24,800	68,900	79,900	30,300	38,500	33,100	31,400	14,900	2,700	800	2,000	1,100	1,200
					内 道外客	74,500	6,200	12,500	14,500	7,400	10,800	8,800	6,500	2,700	800	2,000	1,100	1,200	1,200
					内 日帰り客	279,200	18,600	56,400	65,400	22,900	27,700	24,300	24,900	27,984	13,044	4,688	7,956	6,788	5,949
					内 宿泊客	307,839	21,701	61,795	71,774	26,112	31,840	28,208	27,984	3,416	1,856	1,312	1,944	1,912	1,351
					内 宿泊客延数	45,861	3,089	7,105	8,126	4,188	6,860	4,892	3,416	3,689	1,948	1,377	2,089	2,084	1,432
					入込み総数	48,848	3,347	7,460	8,532	4,523	7,192	5,185	3,689	3,689	1,948	1,377	2,089	2,084	1,432
長万部	長万部	長万部	長万部	入込み総数	317,452	12,675	25,323	27,573	64,011	66,836	51,692	31,204	13,715	7,473	9,104	3,956	4,490		
				内 道外客	56,018	1,965	4,171	4,551	15,247	15,729	4,633	4,681	2,331	1,115	1,275	179	195		
				内 日帰り客	261,434	10,710	21,146	23,022	48,764	51,107	46,459	26,523	11,384	6,358	7,829	7,829	3,777	4,355	
				内 宿泊客	254,508	10,140	20,259	22,058	51,208	53,468	40,873	25,782	10,874	5,860	7,168	7,168	3,195	3,673	
				内 宿泊客延数	62,944	2,535	5,064	5,515	12,803	13,368	10,219	5,472	2,841	1,613	1,806	1,806	761	817	
				入込み総数	69,008	2,788	5,570	6,068	14,083	14,704	11,240	5,746	5,746	3,182	2,841	1,613	1,806	761	817
	森	森	森	森	入込み総数	289,468	20,213	32,117	32,348	32,125	54,960	30,671	29,617	18,852	9,986	12,081	13,641	12,957	
					内 道外客	44,173	1,863	4,937	7,649	5,019	9,804	5,403	4,129	978	326	434	3,276	425	
					内 日帰り客	255,295	16,350	27,250	24,699	27,106	45,056	25,268	25,488	17,874	9,060	11,647	10,365	12,582	
					内 宿泊客	231,247	16,960	25,667	23,052	25,740	45,011	23,285	21,639	15,036	7,772	8,350	7,980	10,765	
					内 宿泊客延数	68,221	3,253	6,450	9,293	6,365	9,849	7,406	7,978	3,816	2,214	3,731	5,651	2,192	
					入込み総数	70,463	3,350	6,714	9,616	6,595	10,298	7,488	8,376	3,915	2,273	3,839	5,764	2,235	
長万部	長万部	長万部	長万部	入込み総数	451,798	4,635	212,901	28,840	25,750	59,740	38,932	28,273	7,303	6,025	20,452	16,441	2,506		
				内 道外客	61,915	824	25,441	5,150	4,635	10,300	5,665	3,915	2,033	1,520	2,033	1,357	519		
				内 日帰り客	389,883	3,811	187,460	23,690	21,115	49,440	33,267	24,358	5,270	4,505	19,095	15,822	1,950		
				内 宿泊客	401,757	3,350	207,928	25,342	18,068	45,823	34,192	23,825	4,569	3,872	18,456	15,250	1,094		
				内 宿泊客延数	50,041	1,285	4,973	3,498	7,684	13,917	4,740	4,448	2,744	2,153	1,996	1,191	1,412		
				入込み総数	54,738	1,693	5,429	4,021	7,739	14,623	6,448	4,759	2,881	2,303	2,096	1,263	1,483		
	長万部	長万部	長万部	長万部	入込み総数	828,982	24,331	120,777	154,724	105,304	85,729	110,927	107,120	46,243	12,069	13,199	31,031	17,588	
					内 道外客	239,358	6,082	48,311	61,889	36,856	25,718	27,731	21,424	4,624	1,201	660	3,103	1,759	
					内 日帰り客	589,624	18,249	72,466	92,835	68,448	60,011	83,196	85,698	41,619	10,808	12,539	27,928	15,829	
					内 宿泊客	807,941	23,076	118,773	152,894	103,335	82,733	109,018	104,746	44,526	10,674	11,955	29,865	16,276	
					内 宿泊客延数	21,041	1,255	2,004	1,700	1,989	2,986	1,900	2,374	1,385	1,244	1,166	1,312	1,312	
					入込み総数	21,177	1,263	2,017	1,771	1,982	3,016	1,921	2,389	1,728	1,344	1,252	1,174	1,320	

(單位:人)

園名	支庁	観光地	市町村	区	計	月												
						4	5	6	7	8	9	10	11	12	1	2	3	
道南	松山	支庁計		入込み総数	1,475,226	89,221	188,532	138,711	263,105	417,484	145,900	75,665	45,283	27,404	43,535	30,662	28,724	
					内 道外客	201,622	9,238	29,313	20,178	30,092	56,006	32,380	9,659	4,690	2,158	2,876	2,502	2,530
					内 日帰り客	1,273,604	59,983	159,219	118,533	233,013	361,478	113,520	66,006	40,593	25,248	40,659	28,180	27,194
					内 宿泊客	1,027,237	45,974	134,357	93,341	182,742	292,624	85,858	59,454	35,239	19,352	33,943	23,422	21,531
					内 宿泊客延数	447,989	23,247	54,175	45,370	80,363	124,860	60,042	16,211	10,044	8,052	10,192	7,240	8,193
					入込み総数	563,757	31,514	70,783	60,610	99,559	152,815	82,716	17,755	10,978	8,772	11,548	7,796	8,910
					内 道外客	887,550	43,833	113,251	87,587	126,751	188,455	87,637	14,314	8,848	4,323	3,697	3,989	4,875
					内 日帰り客	143,682	6,881	23,250	15,995	21,281	39,024	28,702	3,421	2,239	739	587	632	931
					内 宿泊客	543,868	36,952	90,001	71,572	105,470	149,431	58,935	10,893	6,609	3,584	3,110	3,367	3,944
					内 宿泊客延数	494,040	29,112	81,875	61,123	97,098	145,674	45,739	12,535	7,773	3,334	2,834	3,123	3,820
					入込み総数	193,510	14,721	31,376	26,444	29,653	42,781	41,898	1,779	1,075	989	863	876	1,055
					入込み総数	288,272	22,081	47,064	39,666	44,479	64,171	62,847	2,134	1,290	1,187	1,035	1,051	1,267
熊石	熊石	熊石町		入込み総数	308,127	12,408	32,732	15,789	42,667	83,191	19,334	22,339	12,894	12,169	24,023	17,963	12,618	
					内 道外客	37,830	1,750	3,928	2,305	4,693	10,815	2,243	4,691	2,037	1,168	1,754	1,437	1,069
					内 日帰り客	270,297	10,658	28,804	13,484	37,974	72,376	17,091	17,648	10,857	11,001	22,269	16,526	11,609
					内 宿泊客	258,969	10,919	28,771	13,119	34,006	63,724	15,970	19,882	11,734	11,195	21,621	16,167	11,861
					内 宿泊客延数	49,153	1,469	3,961	2,670	8,661	19,467	3,364	2,457	1,160	974	2,402	1,796	757
					入込み総数	52,354	1,567	4,210	2,798	9,466	20,629	3,458	2,555	1,216	1,015	2,606	1,855	778
					入込み総数	131,633	3,982	10,445	5,968	24,232	31,405	6,918	17,791	11,306	2,999	8,800	3,755	4,242
					内 道外客	1,423	27	115	173	214	523	148	111	29	14	29	18	22
					内 日帰り客	130,410	3,955	10,330	5,795	24,018	30,882	6,770	17,680	11,277	2,975	8,771	3,737	4,220
					内 宿泊客	107,690	3,025	8,275	4,588	21,055	26,903	4,829	14,654	9,790	2,036	6,726	2,930	3,049
					内 宿泊客延数	23,973	957	2,170	1,380	3,177	4,502	2,089	3,137	1,516	953	2,074	825	1,193
					大	大成町	大成町		入込み総数	26,907	5,538	14,813	12,863	31,565	45,832	9,862	6,989	4,985
内 道外客	13,740	503	1,704	1,563						2,840	3,095	999	1,197	289	211	403	371	485
内 日帰り客	135,117	5,035	13,029	11,300						28,725	42,737	8,893	5,802	4,696	3,929	3,934	3,084	4,003
内 宿泊客	1,770	94	135	169						513	747	102	70	0	0	0	0	0
内 宿泊客延数	148,857	147,087	14,678	12,754						31,052	45,095	9,760	6,929	4,985	4,140	4,337	3,405	4,498
入込み総数	155,986	5,913	14,823	14,094						32,956	47,745	10,742	7,275	5,234	4,347	4,554	3,575	4,723
内 道外客	198,859	3,460	17,291	16,524						37,890	68,601	22,120	14,222	7,250	3,783	2,678	1,540	3,491
内 日帰り客	4,947	77	206	142						1,064	2,549	298	239	96	26	103	44	73
内 宿泊客	193,912	3,383	17,085	16,382						36,826	66,052	21,831	13,983	7,154	3,757	2,575	1,496	3,418
内 宿泊客延数	164,588	2,624	15,301	14,402						30,070	55,576	19,218	12,313	5,042	2,787	2,162	1,202	2,801
内 宿泊客延数	34,261	636	1,930	2,122						7,820	13,025	2,911	1,909	1,308	996	516	338	680
入込み総数	40,238	689	2,230	2,360						9,225	15,263	3,180	2,502	1,640	1,150	658	392	867
南	南幌町茂津多	小計		入込み総数	40,238	689	2,230	2,360	9,225	15,263	3,180	2,502	1,640	1,150	658	392	867	

(單位:人)

團名	支庁	觀光地	市町村	區	分	計	4月	5月	6月	7月	8月	9月	10月	11月	12月	1月	2月	3月	月			
道南	桧山	南狩場茂科多	瀬棚町	入込総数	123,258	11,314	23,870	46,931	16,189	4,972	2,090	1,063	698	640	1,011							
				内 道外客	2,597	216	584	1,039	208	129	76											
				内 道内客	120,662	11,102	23,286	45,892	15,981	4,843	2,004	1,917	635	606	606	34	43					
				内 日帰り客	89,688	10,791	18,860	38,186	13,798	3,903	1,202	347	352	392	346	248	460					
				内 宿泊客	23,571	1,510	5,010	8,745	2,391	1,069	878	716	346	248	282	517						
	北谷山町	宿泊客延数	25,108	529	1,630	5,295	9,146	2,450	1,282	1,010	388	282	282	282	2,480							
		入込総数	75,600	5,210	14,020	21,670	5,940	9,250	5,170	2,720	1,900	900	2,480									
		内 道外客	2,350	20	480	1,510	90	110	40	10	30											
		内 道内客	73,250	5,190	13,540	20,160	5,850	9,140	5,150	2,710	1,940	890	2,450									
		内 日帰り客	64,910	4,770	11,210	17,390	5,420	8,410	4,740	2,440	1,810	810	2,250									
道央	石狩	支庁計	入込総数	15,130	650	3,930	6,120	730	1,220	630	130	350										
			内 道外客	62,027,275	2,515,858	5,846,738	6,207,931	8,928,804	11,150,913	6,478,655	4,901,512	2,522,937	3,932,115	3,158,615								
			内 道内客	15,829,016	584,119	1,491,890	2,130,120	2,488,008	3,052,487	1,748,035	1,283,513	449,486	804,751	659,632								
			内 日帰り客	46,198,259	1,931,739	4,354,816	4,077,811	6,441,786	8,038,426	4,730,620	3,617,989	2,073,451	1,888,013	3,127,364								
			内 宿泊客	51,020,986	2,018,864	4,963,781	5,152,563	7,701,831	9,679,813	5,404,904	3,960,763	1,933,275	1,708,244	3,054,276								
	札幌	宿泊客延数	11,906,289	486,994	892,955	1,055,398	1,227,973	1,471,100	1,073,751	940,749	589,662	841,688	877,639									
		入込総数	13,129,541	578,622	1,068,601	1,203,801	1,461,863	1,740,369	1,189,640	1,032,606	647,431	841,688	1,167,616									
		内 道外客	18,095,868	877,777	1,600,622	1,786,672	2,625,740	2,949,549	2,069,822	1,319,539	928,665	771,163	1,102,234									
		内 道内客	4,935,080	258,843	482,473	632,025	659,124	794,733	612,648	368,054	182,081	219,532	230,177									
		内 日帰り客	13,090,788	617,934	1,118,149	1,154,647	2,166,616	2,154,816	1,477,174	951,485	746,614	551,631	680,360									
札幌	札幌市	入込総数	5,403,139	270,384	427,304	529,288	582,785	646,634	541,334	477,044	319,261	414,749	441,682	423,992								
		内 道外客	6,815,689	327,957	516,333	642,372	758,917	831,191	620,477	539,895	358,192	454,047	587,734	627,514	571,060							
		内 道内客	9,515,951	540,980	863,021	954,272	1,057,563	1,095,920	953,657	780,318	590,632	590,924	604,731	718,346	685,537							
		内 日帰り客	3,921,250	230,564	409,791	490,520	495,068	589,381	447,547	269,259	165,505	194,020	196,630	236,719	218,246							
		内 宿泊客	5,594,701	310,396	453,230	463,752	562,495	516,539	506,120	511,059	425,127	396,904	498,101	481,027	469,351							
	定山溪	宿泊客延数	5,900,831	349,633	588,251	579,870	668,022	679,306	583,230	489,399	398,099	382,409	440,506	409,487	392,529							
		入込総数	3,615,120	191,327	294,770	374,492	389,541	406,614	390,437	310,919	192,585	208,515	254,135	308,859	283,068							
		内 道外客	5,019,700	248,725	383,201	486,727	564,834	589,590	468,524	379,103	231,040	333,634	406,616	494,174	430,802							
		内 道内客	2,330,980	157,557	226,367	249,563	226,809	238,774	241,049	191,187	148,248	143,166	105,756	183,731	164,813							
		内 日帰り客	84,740	84,567	103,182	120,531	123,541	117,053	110,795	40,670	30,252	28,986	12,203	58,588	30,596							
定山溪	宿泊客延数	1,456,240	72,999	112,185	129,146	103,266	121,721	130,254	150,517	117,906	114,250	153,563	125,143	125,217								
	入込総数	1,456,240	72,999	112,185	129,146	103,266	121,721	130,254	150,517	117,906	114,250	153,563	125,143	125,217								
	内 道外客	846,763	25,367	55,973	89,833	92,311	96,465	96,179	66,923	14,145	24,375	28,415	28,184	29,603								
	内 道内客	1,684,217	132,190	184,394	160,680	134,498	142,309	144,870	124,264	134,103	118,811	137,341	155,547	135,210								
	内 日帰り客	874,740	84,567	103,182	120,531	123,541	117,053	110,795	40,670	30,252	28,986	12,203	58,588	30,596								

(単位:人)

支庁	支庁	市町	区	計	4	5	6	7	8	9	10	11	12	1	2	3	月	
道央	石狩	江別市	入込総数	1,149,333	46,402	239,367	178,012	109,531	131,485	247,983	101,088	99,286	8,320	13,813	16,717	21,329	月	
			内 道外客	25,157	121	165	130	182	491	22,873	273	176	73	314	176	165	194	月
			内 道内客	1,118,176	46,281	229,202	177,882	109,349	130,974	225,120	130,974	225,120	100,815	38,982	8,144	13,740	16,552	月
			内 日帰り客	1,136,431	46,281	229,202	177,882	109,349	130,974	247,293	130,974	247,293	100,484	38,917	7,756	13,346	16,275	月
			内 宿泊客	4,902	121	165	130	182	491	710	604	479	504	467	442	442	547	月
			宿泊客延数	7,195	121	165	130	182	735	1,278	824	657	670	774	732	732	927	月
	支笏湖	千歳市	入込総数	2,866,272	67,390	242,189	382,671	483,838	690,285	439,004	127,611	8,760	39,163	152,762	32,706	36,485	6,697	月
			内 道外客	391,551	3,766	16,341	52,235	68,922	125,348	42,619	31,281	1,903	909	5,015	36,485	6,697	月	
			内 道内客	2,474,721	63,604	225,848	310,436	414,916	564,937	398,385	116,602	7,951	34,148	116,277	26,009	26,009	月	
			内 日帰り客	2,679,000	61,558	222,251	337,380	455,800	645,717	422,727	180,602	119,426	3,425	32,583	145,522	27,559	27,559	月
			内 宿泊客	187,272	5,832	19,938	25,281	27,978	44,568	16,277	14,801	8,135	5,335	6,580	7,240	5,147	5,147	月
			宿泊客延数	192,889	6,007	20,536	26,050	28,817	45,905	16,765	15,348	8,431	5,495	6,777	7,457	5,301	5,301	月
石狩	狩狩町	入込総数	1,325,012	64,718	43,178	38,724	386,569	531,675	166,389	19,063	18,608	18,303	4,584	28,588	4,623	4,623	月	
		内 道外客	5,149	5	63	67	571	538	3,170	286	204	52	44	46	51	51	月	
		内 道内客	1,319,863	64,713	43,115	38,657	385,998	531,087	163,239	18,775	18,404	18,251	4,520	28,542	4,572	4,572	月	
		内 日帰り客	1,319,842	64,704	43,132	38,635	385,543	530,725	163,343	19,050	18,600	18,300	4,550	28,580	4,620	4,620	月	
		内 宿泊客	5,170	14	46	29	1,028	950	3,056	13	13	8	14	8	8	3	3	月
		宿泊客延数	5,170	14	46	29	1,028	950	3,056	13	13	8	14	8	8	3	3	月
厚田	厚田村	入込総数	459,340	650	2,050	3,000	304,400	109,200	35,900	670	0	0	0	0	0	0	月	
		内 道外客	1,550	0	140	250	370	560	230	0	0	0	0	0	0	0	月	
		内 道内客	457,790	650	1,910	2,750	304,030	108,640	35,670	670	0	0	0	0	0	0	月	
		内 日帰り客	446,160	560	1,880	2,760	297,300	104,200	35,410	630	0	0	0	0	0	0	月	
		内 宿泊客	13,180	90	170	240	710	5,000	490	40	40	0	0	0	0	0	月	
		宿泊客延数	13,180	90	170	240	710	5,000	490	40	40	0	0	0	0	0	月	
浜益	浜益村	入込総数	444,990	100	450	490	257,030	162,230	5,810	4,680	3,630	1,670	2,510	2,090	4,280	4,280	月	
		内 道外客	3,660	0	0	0	1,700	1,900	30	20	10	0	0	0	0	0	月	
		内 道内客	441,320	100	450	490	255,330	160,330	5,780	4,670	3,620	1,670	2,510	2,090	4,280	4,280	月	
		内 日帰り客	323,725	90	420	440	203,340	94,940	5,760	4,650	3,610	1,665	2,510	2,090	4,270	4,270	月	
		内 宿泊客	121,255	10	30	50	53,690	67,290	110	40	20	5	5	0	0	0	月	
		宿泊客延数	121,255	10	30	50	53,690	67,290	110	40	20	5	5	0	0	0	月	
支庁計	支庁計	入込総数	17,900,250	655,649	1,540,135	1,638,911	2,691,632	3,332,986	1,692,923	1,287,164	497,698	732,194	1,297,605	1,294,607	1,208,186	1,208,186	月	
		内 道外客	3,597,012	131,010	274,294	413,677	558,028	648,772	290,553	257,986	49,401	139,366	280,994	276,842	276,842	276,842	月	
		内 道内客	14,303,238	524,639	1,265,841	1,225,234	2,133,774	2,684,214	1,402,370	1,029,198	448,497	592,778	1,016,811	987,765	987,765	987,765	月	
		内 日帰り客	15,845,124	569,105	1,423,321	1,533,379	2,448,145	2,998,810	1,522,769	1,168,680	438,789	588,672	1,063,568	1,063,568	1,063,568	1,063,568	月	
		内 宿泊客	2,055,126	66,484	116,814	129,532	243,657	334,176	170,154	118,498	50,100	163,492	234,237	200,640	200,640	218,363	218,363	月
		宿泊客延数	2,522,339	80,662	133,599	145,661	269,127	363,574	187,815	131,769	67,064	219,052	332,090	288,326	288,326	304,647	304,647	月

元年度

(単位:人)

支庁	地区	市町村	区	分	計	月												
						4	5	6	7	8	9	10	11	12	1	2	3	
道央	小樽	小樽市	内	入込総数	2,829,145	123,942	259,716	230,302	531,742	616,767	262,107	190,311	98,722	71,341	117,143	150,807	116,245	
				内	道外客	609,023	36,983	44,680	51,978	91,977	152,335	55,232	36,923	12,323	14,078	30,598	47,452	34,464
				内	道内客	2,220,122	86,959	215,036	178,324	499,765	464,432	206,875	153,388	86,389	57,263	86,545	103,355	81,781
				内	日帰り客	2,578,122	112,806	238,179	203,160	562,077	576,895	232,301	168,175	84,844	59,358	104,827	135,181	99,829
				内	宿泊客	251,023	11,136	21,537	27,142	29,685	39,872	29,716	22,136	13,878	11,383	12,316	15,628	16,616
				内	宿泊客延数	275,345	11,978	23,155	29,301	31,977	42,425	32,580	24,754	15,619	13,002	14,013	17,827	18,714
				内	入込総数	1,016,614	59,107	115,161	75,500	87,422	107,845	94,405	44,178	30,507	63,290	156,076	114,799	66,334
				内	道外客	75,598	3,319	5,036	4,880	7,283	11,645	7,793	3,571	1,461	3,545	10,285	10,367	6,433
				内	道内客	941,016	55,788	110,125	70,640	80,139	96,200	88,612	40,607	29,046	59,735	145,791	104,432	61,901
				内	日帰り客	888,434	52,854	105,530	65,312	75,430	93,484	81,574	32,106	21,533	54,275	142,906	104,363	59,067
内	宿泊客	128,180	6,253	9,631	10,188	11,992	14,361	12,831	12,072	8,974	9,005	13,170	10,436	9,267				
内	宿泊客延数	132,994	6,314	9,814	10,334	12,282	14,652	13,563	12,531	9,391	9,489	13,791	11,070	9,843				
北狩場或津多	小	計	入込総数	332,075	10,450	28,570	18,500	90,500	98,100	19,440	25,530	13,015	6,355	5,880	5,855	9,880		
			内	道外客	23,300	605	1,800	1,630	5,020	7,680	3,020	1,770	465	310	335	95	500	
			内	道内客	308,775	9,845	26,680	16,870	85,480	90,440	16,420	23,780	12,550	6,045	5,545	5,760	9,380	
			内	日帰り客	228,715	8,300	21,640	13,360	56,600	68,680	11,850	17,595	9,165	4,820	4,755	4,800	7,150	
			内	宿泊客	103,360	2,150	6,930	5,140	33,900	29,420	7,590	7,935	3,850	1,535	1,125	1,055	2,730	
			内	宿泊客延数	116,115	2,340	7,170	5,250	36,999	32,150	8,420	9,295	4,840	3,185	2,185	1,405	2,975	
			内	入込総数	171,540	2,550	12,270	7,300	49,000	47,700	9,080	11,930	7,715	5,155	5,360	5,395	8,085	
			内	道外客	13,545	250	980	650	2,520	5,160	1,400	1,470	315	270	285	80	235	
			内	道内客	157,995	2,300	11,290	6,650	46,480	42,600	7,680	10,460	7,400	4,895	5,065	5,335	7,850	
			内	日帰り客	91,540	1,370	6,620	3,950	21,700	24,300	4,200	6,365	4,700	3,750	4,340	4,425	5,820	
内	宿泊客	80,000	1,180	5,650	3,350	27,300	23,400	4,880	5,565	3,015	1,405	1,020	970	2,265				
内	宿泊客延数	89,500	1,200	5,900	3,450	29,450	25,300	5,300	6,355	3,800	3,035	2,060	1,310	2,440				
島牧	村	入込総数	160,535	7,900	16,300	11,200	41,500	50,400	10,360	13,600	5,300	13,600	5,300	1,200	480	1,785		
		内	道外客	9,755	355	910	980	2,560	2,560	1,620	300	150	40	40	35	265		
		内	道内客	150,780	7,545	15,390	10,220	39,000	47,840	8,740	13,300	5,150	1,160	480	425	1,530		
		内	日帰り客	137,175	6,930	15,020	9,410	34,900	44,360	7,650	11,230	4,465	1,070	415	375	1,330		
		内	宿泊客	23,360	970	1,280	1,790	6,800	6,020	2,710	2,370	835	130	105	85	465		
		内	宿泊客延数	26,015	1,140	1,370	1,800	7,450	6,850	3,120	2,940	1,040	150	125	95	595		
		内	入込総数	3,571,540	138,294	129,062	270,237	355,216	437,458	301,248	218,860	54,601	257,411	484,080	446,348	478,723		
		内	道外客	725,010	27,767	23,315	36,765	56,213	66,468	46,089	23,194	6,376	57,667	134,550	115,637	128,649		
		内	道内客	2,846,530	110,527	105,747	231,452	299,005	370,990	255,159	195,666	48,225	189,444	349,530	330,711	350,074		
		内	日帰り客	2,748,258	107,033	99,991	229,496	302,198	368,910	255,368	177,290	36,084	164,923	339,439	322,703	344,704		
内	宿泊客	823,282	31,261	29,071	40,741	53,020	63,548	45,850	41,561	18,517	82,488	144,641	123,645	133,939				
内	宿泊客延数	1,132,628	43,121	40,042	49,203	61,104	76,464	54,240	47,801	22,097	141,457	235,462	206,171	215,443				

(単位:人)

支庁	市町村	区	分	計	4月	5月	6月	7月	8月	9月	10月	11月	12月	1月	2月	3月							
道央	後志	ニセコ	越町	入込み総数	493,447	28,862	37,246	49,872	37,506	51,463	41,331	48,887	29,147	28,489	48,367	48,806	51,501						
				内 道外客	61,417	2,767	4,503	5,177	5,176	4,877	5,622	2,944	2,944	7,255	2,944	3,134	7,255	6,694	6,694				
				内 道内客	432,030	24,095	32,713	38,695	32,330	36,454	43,285	26,203	26,203	41,112	41,112	19,689	25,355	41,112	41,972	44,808			
				内 日帰り客	352,167	20,035	23,528	31,510	25,764	27,617	31,110	19,100	19,100	34,238	34,238	10,047	8,820	14,129	10,530	6,723			
				内 宿泊客	141,280	6,827	13,688	12,362	11,742	13,714	17,777	10,047	10,047	13,661	13,661	11,466	11,466	18,367	13,669	8,740			
				宿泊客延数	194,867	11,987	21,834	17,864	14,864	19,269	29,516	29,516	29,516	111,213	51,862	17,941	97,143	213,810	193,543	202,665			
	ニセコ町				入込み総数	1,286,968	36,899	65,742	89,881	101,510	114,819	111,213	51,862	17,941	97,143	213,810	193,543	202,665					
					内 道外客	312,019	12,193	16,272	21,746	23,179	30,341	28,486	7,106	1,843	20,913	57,238	46,217	48,485	48,485				
					内 道内客	984,949	24,706	49,470	68,135	78,331	84,478	84,727	44,096	16,098	76,230	156,572	147,326	147,326	154,180	154,180			
					内 日帰り客	966,141	26,431	53,669	69,659	79,980	83,772	87,898	33,527	11,471	61,153	158,907	148,982	148,982	150,652	150,652			
					内 宿泊客	330,827	10,468	12,133	20,222	21,530	31,047	23,315	18,275	6,470	35,990	55,003	44,561	44,561	51,813	51,813			
					宿泊客延数	382,663	12,302	14,559	22,304	24,759	32,599	24,481	18,613	6,551	43,190	66,634	52,986	52,986	63,685	63,685			
倶知安町				入込み総数	1,506,150	73,650	24,380	85,720	181,800	236,680	120,760	82,300	6,090	130,040	220,210	201,920	223,170						
				内 道外客	313,020	12,610	2,330	6,970	16,770	19,270	8,310	6,090	1,530	33,750	89,820	62,180	73,360	73,360					
				内 道内客	1,203,130	60,440	22,050	88,750	165,120	217,410	112,450	76,210	4,500	96,290	150,390	138,740	149,780	149,780					
				内 日帰り客	1,248,990	59,290	21,240	87,850	162,370	214,310	112,140	77,030	4,430	82,880	145,340	134,070	147,960	147,960					
				内 宿泊客	347,250	13,770	3,140	7,870	19,520	22,370	8,620	5,270	1,600	47,160	74,870	67,850	75,210	75,210					
				宿泊客延数	609,100	18,520	3,510	8,490	21,090	24,150	8,740	5,600	1,700	86,180	149,740	138,750	142,550	142,550					
				共和町				入込み総数	184,975	1,483	1,724	40,764	34,312	34,496	27,944	35,871	1,483	1,739	1,693	2,079	1,387		
								内 道外客	38,554	197	210	4,892	11,088	10,424	6,416	4,376	59	170	237	406	79	79	
								内 道内客	146,421	1,286	1,514	35,872	23,224	24,072	21,528	31,495	1,424	1,589	1,456	1,673	1,308	1,308	
								内 日帰り客	181,050	1,287	1,614	40,477	34,084	34,286	27,743	35,632	1,063	1,221	1,064	1,375	1,191	1,191	
								内 宿泊客	3,925	198	110	287	228	210	201	239	400	518	689	704	193	193	
								宿泊客延数	5,998	312	139	548	301	466	503	478	695	621	721	746	468	468	
小樽山				入込み総数	416,298	1,962	18,847	47,406	61,848	90,594	73,362	53,790	42,419	18,514	18,514	4,144	1,891	1,521					
				内 道外客	20,631	74	781	1,908	2,550	6,427	3,754	2,455	1,674	728	143	143	65	65	72				
				内 道内客	395,667	1,888	18,066	45,498	59,298	84,167	69,608	51,335	40,745	17,786	4,001	1,826	1,826	1,449	1,449				
				内 日帰り客	396,197	1,684	17,960	45,993	59,054	83,535	70,191	52,546	41,457	18,129	3,758	1,542	1,542	1,337	1,337				
				内 宿泊客	20,101	278	878	1,413	3,794	7,059	3,171	1,242	962	385	386	349	184	184					
				宿泊客延数	26,151	349	939	1,917	5,603	9,459	4,137	1,337	1,020	411	391	350	185	185					
				真狩村				入込み総数	90,514	505	6,599	12,783	22,071	27,183	13,809	5,427	622	99	704	576	146		
								内 道外客	6,908	4	304	602	883	3,515	1,078	550	20	0	0	0	0	2	
								内 道内客	83,526	501	6,295	12,181	21,188	23,668	12,731	4,877	602	602	704	576	576	144	144
								内 日帰り客	79,800	287	6,018	12,246	19,816	22,260	12,091	5,232	513	87	391	259	0	0	
								内 宿泊客	10,714	218	571	537	2,255	4,393	1,148	195	109	12	313	317	146	146	
								宿泊客延数	15,604	224	634	805	3,893	6,991	1,651	224	109	12	313	317	140	140	

(単位:人)

支庁	観光地	市町村	区分	計	4月	5月	6月	7月	8月	9月	10月	11月	12月	1月	2月	3月				
道央	後志 羊蹄山	京極町	入込総数	317,989	1,387	12,138	34,943	37,687	61,181	57,403	47,783	41,647	18,400	3,420	1,300	1,300	1,300			
			内 道外客	11,788	50	437	1,236	1,357	2,202	2,053	1,865	1,865	1,624	718	133	50	50	50		
			内 日帰り客	306,181	1,317	11,701	33,107	36,330	58,979	55,337	45,918	3,287	3,287	17,032	17,032	3,287	1,250	1,250	1,250	
			内 宿泊客	6,767	30	267	753	829	1,316	1,263	957	657	657	333	333	68	27	27	23	
			宿泊客延数	7,797	95	315	892	978	1,538	1,496	1,023	891	891	394	394	73	28	28	24	
			入込総数	7,815	90	120	260	2,089	2,230	2,150	599	599	599	150	150	20	15	15	75	75
			内 道外客	1,855	20	40	70	310	680	610	40	40	40	30	30	10	10	15	20	20
			内 日帰り客	5,960	70	80	210	1,780	1,550	1,540	540	540	540	120	120	5	10	0	55	55
			内 宿泊客	5,195	60	80	160	1,380	1,410	1,380	490	490	490	130	130	10	15	10	60	60
			宿泊客延数	2,020	30	40	120	710	820	760	90	90	90	20	20	5	5	5	15	15
留寿都	留寿都	留寿都村	入込総数	2,750	30	40	130	740	880	790	90	90	20	5	5	5	15	15		
			入込総数	1,255,900	16,100	123,300	82,300	91,500	183,900	92,800	51,500	2,000	2,000	96,000	202,800	171,100	142,500	142,500	142,500	
			内 道外客	333,400	1,800	18,500	16,500	20,100	42,300	18,500	10,000	0	0	36,000	65,500	54,000	50,200	50,200	50,200	
			内 日帰り客	922,500	14,300	104,800	65,800	71,400	141,600	74,300	41,500	2,000	2,000	60,000	137,400	117,100	92,300	92,300	92,300	
			内 宿泊客	975,900	14,700	104,300	69,600	73,700	152,800	73,200	42,300	1,700	1,700	60,000	152,800	131,500	98,900	98,900	98,900	
			宿泊客延数	289,000	1,400	19,000	12,700	17,800	31,300	19,600	9,200	300	300	35,400	50,100	39,000	43,600	43,600	43,600	
			入込総数	5,632,750	224,497	695,246	773,657	771,543	995,530	530,177	510,990	186,168	186,168	162,443	244,763	302,921	304,665	304,665	304,665	
			内 道外客	1,272,713	47,037	137,049	247,633	246,830	215,171	80,346	127,725	18,617	18,617	24,367	36,706	45,430	45,700	45,700	45,700	
			内 日帰り客	4,360,037	177,460	548,197	526,291	524,653	720,359	449,831	383,175	167,551	167,551	138,076	207,997	257,482	258,965	258,965	258,965	
			内 宿泊客	5,623,938	223,937	684,756	773,694	771,145	934,343	529,782	510,526	185,648	185,648	160,976	243,370	302,153	303,668	303,668	303,668	
中山峠	喜茂別町	喜茂別町	入込総数	8,752	560	490	283	388	1,187	395	374	520	1,467	1,333	768	897	897			
			入込総数	10,515	799	613	277	569	1,695	404	416	416	578	1,630	1,482	854	1,108	1,108		
			内 道外客	569,951	21,130	27,979	32,405	82,376	162,943	31,909	25,482	20,743	20,743	31,158	54,691	45,191	33,584	33,584		
			内 日帰り客	13,398	930	790	2,395	1,167	1,479	2,985	1,103	949	949	1,326	293	263	374	374		
			内 宿泊客	555,553	20,140	26,289	30,020	81,209	161,464	29,084	24,379	19,417	19,417	30,815	54,598	44,928	33,210	33,210		
			宿泊客延数	467,608	15,895	18,296	24,676	72,136	149,674	19,468	15,505	14,598	14,598	22,657	47,774	39,385	27,175	27,175		
			入込総数	101,342	5,235	8,783	7,729	10,240	13,268	12,501	9,977	5,775	5,775	8,501	7,117	5,896	6,409	6,409		
			入込総数	111,475	5,758	9,061	8,502	11,264	14,599	13,751	10,974	6,352	6,352	9,351	7,826	6,386	7,049	7,049		
			内 道外客	592,405	7,720	18,915	28,152	177,253	190,150	52,265	39,283	23,474	23,474	9,810	8,041	7,033	21,351	21,351		
			内 日帰り客	103,879	1,087	2,006	3,806	34,547	42,682	10,057	2,221	1,854	1,854	1,063	1,063	862	2,446	2,446		
西碓丹	雷電・円山	岩内町	入込総数	489,586	6,642	16,849	24,246	142,706	156,477	42,208	37,062	21,020	8,747	6,953	6,171	18,905	18,905			
			内 道外客	453,753	5,727	13,021	18,940	133,095	149,514	40,799	31,749	20,467	8,627	6,733	5,871	19,315	19,315			
			内 日帰り客	138,707	2,002	5,894	9,912	44,103	49,615	11,476	7,534	2,987	1,183	1,183	1,102	2,080	2,080			
			内 宿泊客	159,431	2,213	6,526	10,637	40,824	57,369	12,928	8,670	3,473	1,259	1,564	1,369	2,358	2,358			

(單位:人)

支庁	觀光地	市町村	區	分	計	4月	5月	6月	7月	8月	9月	10月	11月	12月	1月	2月	3月
道央	後志	丹波村	西	入込総数	249,897	4,760	9,122	10,326	71,341	78,681	31,776	10,953	8,969	4,631	4,357	3,852	11,009
				内 道外客	66,663	952	1,825	2,066	21,403	23,995	7,944	2,010	1,791	926	871	770	2,200
				内 日帰り客	183,204	3,808	7,297	8,260	49,638	55,776	23,832	8,043	7,168	3,705	3,486	3,082	3,809
				内 宿泊客	210,948	4,156	7,480	8,206	58,946	65,879	26,722	8,365	8,150	4,226	3,528	3,118	10,192
				宿泊客延数	38,919	624	1,642	2,120	12,385	13,802	3,054	1,888	809	405	829	734	817
				宿泊客延数	47,936	698	1,851	2,756	14,874	17,942	3,664	1,856	860	445	1,077	903	980
	積丹	小計	神恵内村	入込総数	342,598	2,969	9,783	17,826	105,912	119,478	20,489	28,230	14,515	5,179	3,684	3,181	10,342
				内 道外客	37,216	195	241	1,840	13,144	18,777	2,113	211	63	137	217	92	246
				内 日帰り客	305,382	2,834	9,552	15,986	92,768	100,701	18,376	29,019	14,452	5,042	3,467	3,069	10,066
				内 宿泊客	242,810	1,591	5,541	10,634	74,139	83,635	12,067	23,384	12,337	4,401	3,205	2,753	9,123
				宿泊客延数	99,788	1,378	4,252	7,182	31,773	35,843	8,422	5,846	2,178	778	479	428	1,219
				宿泊客延数	110,495	1,515	4,677	7,911	34,950	39,427	9,264	7,014	2,563	854	487	435	1,378
余市	積丹	小計	入込総数	870,185	28,682	72,640	62,157	192,864	342,897	104,297	32,502	7,693	6,316	4,636	4,475	11,217	
			内 道外客	106,662	2,916	8,681	5,242	24,652	48,979	13,033	945	307	245	199	141	322	
			内 日帰り客	764,523	25,776	63,959	56,915	169,012	293,918	91,264	31,557	7,380	6,071	4,436	4,334	10,895	
			内 宿泊客	685,089	23,613	59,817	49,137	159,095	267,638	80,026	29,039	5,860	4,910	3,106	3,639	10,209	
			宿泊客延数	175,000	5,079	12,823	13,020	34,569	75,259	24,447	3,463	1,833	1,406	1,529	836	1,008	
			宿泊客延数	176,552	5,100	12,840	13,126	35,079	75,663	24,447	3,507	1,891	1,438	1,562	866	1,025	
	古平	町	入込総数	727,254	25,362	63,930	48,357	156,864	293,797	91,377	28,534	3,655	2,456	1,080	2,704	10,059	
			内 道外客	92,928	2,792	8,311	4,352	20,262	44,059	11,879	742	95	64	28	72	262	
			内 日帰り客	634,326	22,569	55,619	44,005	136,602	249,738	79,498	27,792	3,500	2,392	1,032	2,712	9,796	
			内 宿泊客	602,241	20,813	52,422	39,641	131,941	240,311	71,077	26,765	3,428	2,304	994	2,611	9,434	
			宿泊客延数	125,013	4,569	11,508	8,716	23,923	52,996	20,300	1,769	1,669	227	152	66	173	624
			宿泊客延数	125,054	4,569	11,515	8,719	23,930	53,006	20,304	1,769	1,769	227	152	66	173	624
余市	町	入込総数	142,931	3,310	8,710	13,800	36,800	49,100	12,920	3,968	4,038	3,660	3,575	1,681	1,159		
		内 道外客	12,734	124	370	890	4,390	4,910	1,154	203	212	181	171	69	60		
		内 日帰り客	130,197	3,186	8,340	12,910	32,410	44,190	11,766	3,765	3,826	3,679	3,404	1,622	1,099		
		内 宿泊客	92,848	2,800	7,395	9,439	26,154	28,827	8,949	2,274	2,432	2,006	2,112	1,028	775		
		宿泊客延数	50,063	510	1,315	4,304	10,646	22,273	3,971	1,694	1,606	1,254	1,463	663	304		
		宿泊客延数	51,498	531	1,325	4,407	11,149	22,662	4,143	1,738	1,661	1,287	1,496	695	401		
余市	町	入込総数	814,327	23,746	61,599	77,995	189,736	157,793	130,853	94,848	18,556	9,536	15,312	14,187	20,166		
		内 道外客	314,396	8,462	31,506	38,817	67,629	53,626	49,844	48,079	4,998	740	1,297	2,521	6,879		
		内 日帰り客	499,929	15,284	30,093	39,178	122,107	104,167	81,009	46,789	13,558	8,796	14,015	11,666	13,287		
		内 宿泊客	789,044	22,616	59,822	76,111	185,625	153,537	128,100	91,844	17,043	8,797	14,100	12,830	18,619		
		宿泊客延数	25,283	1,130	1,777	1,884	4,111	4,256	2,753	3,004	1,519	739	1,212	1,357	1,547		
		宿泊客延数	25,333	1,130	1,777	1,884	4,142	4,273	2,755	3,004	1,513	739	1,212	1,357	1,547		

(單位:人)

圖名	支庁	觀光地	市町村	区	計	月													
						4	5	6	7	8	9	10	11	12	1	2	3		
道央	空知	支庁計		入込総数	6,248,987	205,228	562,115	412,803	568,367	957,516	538,289	371,438	222,789	311,740	987,973	787,194	323,525		
				内 道外客	389,334	13,823	37,417	48,608	53,793	72,139	55,559	28,658	28,250	28,350	8,520	19,558	28,250	28,350	13,399
				内 道内客	5,849,653	191,405	524,698	363,935	514,574	865,377	482,740	342,780	214,280	301,182	959,723	758,844	310,126	758,844	310,126
				内 日帰り客	5,880,989	187,621	533,559	376,917	527,659	907,990	501,339	341,809	199,909	287,813	957,104	700,698	298,641	957,104	298,641
				内 宿泊客	367,988	17,607	28,556	35,886	40,728	49,586	36,930	29,629	22,880	23,897	30,869	26,506	24,884	30,869	24,884
				宿泊客延数	396,177	18,200	30,248	38,590	45,977	53,992	39,188	31,663	24,349	25,696	32,536	29,023	26,515	32,536	26,515
	夕張	夕張市	夕張市	入込総数	1,981,261	26,995	138,663	90,206	123,225	276,866	87,679	59,972	13,277	142,038	470,617	399,214	152,449		
				内 道外客	69,332	1,620	6,935	4,510	6,162	13,842	4,383	2,999	664	7,103	23,531	19,991	7,622		
				内 道内客	1,881,929	25,375	131,728	85,696	117,063	263,024	83,296	56,973	12,613	194,965	447,086	379,253	144,827		
				内 日帰り客	1,913,464	25,061	130,878	80,407	117,561	269,646	81,793	56,547	11,565	136,988	462,359	392,604	149,055		
				内 宿泊客	67,797	1,934	7,815	9,789	5,664	7,220	5,896	3,425	1,712	6,090	8,258	6,610	3,394		
				宿泊客延数	75,334	2,149	8,684	10,888	6,294	8,023	6,541	3,805	1,902	6,756	9,176	7,345	3,771		
岩見	岩見沢市	岩見沢市	入込総数	1,168,872	45,399	122,117	48,065	98,490	213,751	191,071	65,257	36,255	48,952	158,854	110,351	32,319			
			内 道外客	12,826	975	1,082	1,047	1,605	1,326	3,440	848	686	485	426	467	459			
			内 道内客	1,156,046	44,415	121,035	47,018	96,885	212,425	187,631	64,409	35,569	48,467	156,428	109,894	31,860			
			内 日帰り客	1,105,192	40,619	116,707	42,364	92,235	206,935	183,521	59,893	32,100	44,519	152,987	106,018	27,984			
			内 宿泊客	63,660	4,771	5,410	5,701	6,255	6,916	7,550	5,384	4,155	4,433	4,457	4,333	4,335			
			宿泊客延数	63,680	4,771	5,410	5,701	6,255	6,916	7,550	5,384	4,155	4,433	4,457	4,333	4,335			
声別	声別市	声別市	入込総数	1,415,152	63,607	116,666	113,161	111,561	129,474	90,719	107,256	109,209	78,795	255,073	159,656	80,085			
			内 道外客	6,623	220	672	363	900	1,510	807	494	568	165	336	218	320			
			内 道内客	1,408,529	63,387	115,994	112,778	110,661	127,964	89,912	106,762	106,611	78,630	254,797	159,438	79,715			
			内 日帰り客	1,325,974	59,090	110,360	107,040	104,000	119,043	83,901	97,861	101,307	73,181	245,269	153,017	71,975			
			内 宿泊客	89,178	4,607	6,246	6,121	7,561	10,431	6,818	9,386	7,902	9,784	9,784	6,639	8,060			
			宿泊客延数	89,178	4,607	6,246	6,121	7,561	10,431	6,818	9,386	7,902	9,784	9,784	6,639	8,060			
三笠・樺沢	三笠市	三笠市	入込総数	426,114	14,089	56,466	36,405	83,825	65,472	33,693	38,404	16,227	7,947	36,084	22,099	15,213			
			内 道外客	21,301	704	2,823	1,820	4,191	3,273	1,699	1,920	811	392	1,804	1,104	700			
			内 道内客	404,813	13,385	53,643	34,585	79,634	62,199	32,284	36,484	15,416	7,455	34,280	20,995	14,453			
			内 日帰り客	413,187	13,651	55,144	35,473	82,094	63,212	31,904	37,213	15,570	7,375	35,405	21,592	14,664			
			内 宿泊客	12,927	438	1,322	932	1,741	2,260	2,179	1,191	657	472	679	507	549			
			宿泊客延数	13,556	459	1,377	978	1,828	2,373	2,297	1,250	689	405	712	532	576			
滝川	滝川市	滝川市	入込総数	597,330	22,743	51,202	63,969	59,898	173,226	59,665	52,929	23,566	14,592	47,318	17,415				
			内 道外客	190,409	9,125	19,306	33,390	31,158	29,567	27,723	19,739	5,670	2,365	2,044	6,264				
			内 道内客	406,921	13,618	31,896	30,499	28,740	143,659	31,942	32,559	17,896	12,167	9,553	41,054				
			内 日帰り客	515,253	17,735	44,622	57,101	52,299	164,208	51,536	44,128	16,402	8,451	6,450	41,109				
			内 宿泊客	82,077	5,008	6,560	6,708	7,689	9,018	8,129	8,201	7,164	6,048	5,147	6,209				
			宿泊客延数	92,015	5,361	7,282	7,659	8,656	10,174	9,221	9,482	8,317	7,061	5,350	6,741				

(單位:人)

團名	支庁	觀光地	市町村	区分	計	4月	5月	6月	7月	8月	9月	10月	11月	12月	1月	2月	3月			
道央	空知	長沼	長沼町	入込総数	523,382	32,071	86,889	42,872	57,148	57,082	56,647	37,067	24,040	19,355	57,442	47,710	25,519			
				内 道外客	57,766	1,171	5,871	6,413	7,589	19,504	15,869	1,236	0	77	0	2	11	13		
				内 道内客	405,626	30,900	80,018	36,259	49,549	37,528	40,778	35,831	23,963	19,355	57,440	47,889	55,032	45,949	23,287	
				内 日帰り客	508,933	31,233	65,748	41,432	56,135	55,759	55,484	35,803	22,787	18,184	55,032	45,949	55,032	45,949	23,287	
				内 宿泊客	16,459	838	941	1,240	1,013	1,273	1,163	1,164	1,164	1,171	2,410	1,761	2,410	1,761	2,232	
				宿泊客延数	16,459	838	941	1,240	1,013	1,273	1,163	1,164	1,164	1,171	2,410	1,761	2,410	1,761	2,232	
				入込総数	50,770	0	0	8,874	18,318	15,622	7,220	736	0	0	0	0	0	0	0	0
				内 道外客	3,076	0	0	588	891	688	48	0	0	0	0	0	0	0	0	0
				内 道内客	47,694	0	0	8,286	17,427	14,753	8,540	688	0	0	0	0	0	0	0	0
				内 日帰り客	23,993	0	0	4,015	8,866	7,344	3,291	377	0	0	0	0	0	0	0	0
内 宿泊客	26,777	0	0	4,869	9,352	8,278	3,929	359	0	0	0	0	0	0	0	0				
宿泊客延数	33,124	0	0	5,422	12,746	10,233	4,151	572	0	0	0	0	0	0	0	0				
胆振	室蘭	室蘭市	室蘭市	入込総数	86,096	383	10,342	9,551	15,902	26,073	11,315	10,417	215	221	306	846	575			
				内 道外客	8,001	8	748	727	1,287	2,248	958	1,374	14	78	107	325	127			
				内 道内客	78,095	325	9,594	8,824	14,615	23,825	10,357	9,043	201	143	189	521	448			
				内 日帰り客	77,083	322	10,100	9,085	14,449	21,883	10,009	9,887	178	142	172	389	377			
				内 宿泊客	9,008	11	242	466	1,453	4,100	1,366	530	37	79	134	447	198			
				宿泊客延数	12,831	15	308	571	1,624	4,569	1,457	631	101	366	641	1,672	876			
				入込総数	17,715,056	727,541	1,769,163	2,079,763	2,517,381	3,341,751	1,943,491	1,773,706	839,723	517,394	772,832	749,230	891,882			
				内 道外客	5,922,927	159,367	593,163	916,420	1,048,802	1,247,010	682,641	586,937	195,988	98,693	117,463	190,201	109,187			
				内 道内客	11,792,229	568,174	1,167,033	1,101,351	1,469,782	2,094,739	1,260,850	1,206,739	643,735	423,731	655,369	559,020	592,695			
				内 日帰り客	14,665,770	590,588	1,472,760	1,735,075	2,180,915	2,881,543	1,635,993	1,466,384	655,545	397,464	583,358	546,459	519,786			
内 宿泊客	3,029,286	136,953	287,446	344,708	336,669	410,211	307,588	307,322	184,178	129,870	209,474	202,771	172,093							
宿泊客延数	3,202,248	143,814	299,999	355,130	358,900	453,351	319,981	318,624	193,132	137,418	223,680	214,754	183,485							
苫小牧	苫小牧市	苫小牧市	苫小牧市	入込総数	1,426,434	91,732	180,844	106,180	257,774	284,943	175,670	102,072	59,775	40,181	61,194	27,900	13,390			
				内 道外客	436,812	13,780	48,253	21,236	87,332	109,730	62,701	33,680	15,890	8,040	15,890	7,200	13,390			
				内 道内客	989,622	77,972	112,591	84,944	170,442	175,213	112,969	68,392	44,175	32,141	45,244	20,700	44,639			
				内 日帰り客	1,199,580	78,639	137,963	91,231	222,114	232,272	146,364	90,144	49,837	31,708	52,397	19,260	46,651			
				内 宿泊客	227,054	13,083	22,881	14,949	35,660	52,671	29,366	11,928	9,939	8,473	8,737	8,640	11,578			
				宿泊客延数	259,730	14,402	27,457	16,443	42,792	63,205	32,236	12,524	10,434	8,936	9,173	9,072	12,156			
				入込総数	1,532,894	82,276	157,051	160,630	200,548	239,787	170,448	143,092	86,248	59,620	64,481	81,112	70,343			
				内 道外客	553,119	32,589	53,282	54,141	71,806	91,277	59,435	47,780	29,626	26,103	25,519	31,351	30,250			
				内 道内客	979,775	49,707	103,769	106,538	137,742	148,510	119,013	95,312	56,622	33,717	38,982	49,761	40,098			
				内 日帰り客	1,464,238	78,887	152,363	154,066	202,339	230,946	170,005	136,634	82,150	53,589	60,361	76,426	66,509			
内 宿泊客	88,656	3,389	4,748	6,591	7,209	8,941	6,443	6,458	4,096	6,231	4,120	4,686	3,839							
宿泊客延数	72,088	3,558	4,935	6,921	7,569	9,293	8,935	6,781	4,303	6,543	4,326	4,920	4,031							

(単位:人)

支庁	観光地	市町村	区分	計	4月	5月	6月	7月	8月	9月	10月	11月	12月	1月	2月	3月	
道 央	胆振	登 別 市	入込み総数	2,905,804	133,235	249,383	318,916	350,906	446,328	331,176	341,623	208,195	105,680	151,948	150,872	117,482	
			内 道外客	1,270,811	34,005	105,847	218,834	242,207	291,806	143,179	105,591	105,591	31,786	15,304	25,752	41,839	14,571
			内 日帰り客	1,634,993	99,140	143,536	100,082	108,779	154,522	187,997	236,032	176,409	176,409	90,356	126,196	108,033	102,911
			内 宿泊客	1,598,527	71,042	129,868	175,735	218,417	305,691	199,224	196,272	119,163	119,163	46,911	51,263	44,623	41,295
	カルルス	登 別 市	入込み総数	1,307,277	62,183	119,517	143,181	132,569	140,697	131,952	145,351	147,722	90,027	58,719	100,685	106,249	76,187
			内 道外客	1,330,419	63,751	120,649	144,562	133,219	141,383	132,815	147,722	147,722	92,234	61,164	103,919	109,490	79,511
			内 日帰り客	535,976	15,647	38,903	59,229	61,951	79,273	62,957	45,103	45,103	14,281	22,580	58,826	39,714	37,602
			内 宿泊客	176,243	2,579	5,451	34,439	35,918	42,178	24,036	9,616	9,616	3,782	2,644	6,794	4,908	3,958
	伊 達 市	伊 達 市	入込み総数	359,733	13,068	33,452	24,790	25,933	37,095	38,921	35,487	19,946	10,499	10,499	19,946	52,092	34,806
			内 道外客	491,321	13,743	34,522	55,574	58,279	74,767	59,138	39,309	10,664	20,425	10,664	20,425	54,723	36,166
			内 日帰り客	44,655	1,904	4,381	3,655	3,572	4,506	3,819	5,794	3,819	2,105	2,105	2,105	4,103	3,549
			内 宿泊客	79,188	3,498	7,574	5,639	4,377	6,429	6,775	10,301	7,413	4,482	8,036	4,482	8,036	7,215
洞 爺 湖	虻 田 町	入込み総数	1,028,694	25,443	73,097	115,240	187,888	439,332	47,782	37,439	16,182	12,642	25,907	28,567	28,567	19,175	
		内 道外客	23,006	131	482	3,400	4,697	16,691	1,013	861	178	178	622	543	268		
		内 日帰り客	999,628	25,309	72,615	111,840	183,191	422,641	46,769	36,578	16,004	12,405	25,285	28,024	18,907		
		内 宿泊客	943,824	19,491	65,809	100,744	171,510	416,115	42,379	35,604	14,337	11,479	23,705	25,766	16,855		
洞 爺 湖	虻 田 町	入込み総数	84,870	5,552	7,268	14,463	16,378	23,217	5,403	1,835	1,845	2,202	2,202	2,202	2,202	2,202	
		内 道外客	89,518	6,521	7,653	16,666	19,654	30,183	5,613	2,000	2,000	2,011	1,283	2,400	3,020	2,529	
		内 日帰り客	3,682,668	105,211	366,104	548,228	519,509	601,447	370,486	408,210	166,189	117,574	163,307	156,155	170,239		
		内 宿泊客	1,424,178	23,769	166,186	293,242	272,226	266,195	154,008	137,518	39,529	21,087	17,109	39,221	18,488		
洞 爺 湖	虻 田 町	入込み総数	2,268,490	81,442	199,918	279,963	247,263	335,252	216,488	270,692	126,659	95,887	146,196	116,934	151,751		
		内 道外客	2,902,000	77,170	281,310	433,750	433,240	502,810	291,520	321,620	123,300	87,500	112,950	108,870	127,990		
		内 日帰り客	730,668	28,041	84,794	114,478	86,269	98,637	78,976	86,590	42,888	30,074	50,357	47,285	42,279		
		内 宿泊客	808,427	28,748	85,538	115,416	88,351	99,907	79,848	88,742	43,619	31,022	53,718	49,416	44,102		
洞 爺 湖	虻 田 町	入込み総数	803,483	24,724	104,053	100,416	142,986	202,689	101,121	44,463	21,596	9,303	11,303	25,291	15,543		
		内 道外客	296,845	8,382	41,343	46,806	64,801	84,043	40,089	5,289	2,248	278	922	1,214	1,340		
		内 日帰り客	506,638	16,342	62,710	53,520	78,195	118,626	61,032	39,174	19,348	9,025	10,361	24,077	14,208		
		内 宿泊客	767,463	24,329	102,583	99,011	133,187	184,947	97,991	43,947	21,262	9,035	10,938	25,012	15,251		
洞 爺 湖	虻 田 町	入込み総数	36,020	395	1,520	1,405	9,869	17,722	3,130	516	314	268	365	279	297		
		内 道外客	60,931	619	2,690	2,530	13,498	33,593	5,947	529	323	296	382	303	321		
		内 日帰り客	875,415	24,763	49,703	41,824	68,798	87,710	68,360	156,658	73,837	52,344	105,061	74,616	71,741		
		内 宿泊客	93,761	2,402	4,935	4,270	6,833	8,651	6,807	21,068	10,693	5,861	9,092	7,181	5,978		
北 湯 沢	大 滝 村	入込み総数	781,654	22,361	44,768	37,554	61,965	79,050	61,553	135,530	46,463	95,969	67,435	65,763			
		内 道外客	837,406	23,100	46,530	39,438	65,847	83,144	63,692	151,796	71,009	50,525	101,020	71,806			
		内 日帰り客	38,009	1,663	3,173	2,366	2,951	4,566	4,668	4,862	2,628	1,819	4,041	2,810			
		内 宿泊客	41,898	1,848	3,525	2,512	3,166	4,800	4,802	5,402	2,021	2,021	5,051	3,122			

(単位:人)

團名	支庁	觀光地	市町村	区	計	4	5	6	7	8	9	10	11	12	1	2	3					
						月	月	月	月	月	月	月	月	月	月	月	月	月	月	月	月	
道央	胆振	壯	警	壯	入込総数	2,572,891	292,841	337,459	391,081	656,472	328,097	259,679	65,761	17,611	31,435	54,085	65,032	54,218				
					内 道外客	795,831	64,428	121,483	125,148	169,532	68,901	88,626	17,611	5,235	4,870	22,114	4,870	5,235	4,870	22,114	7,353	
					内 道内客	1,807,060	77,211	215,977	265,933	435,940	259,196	171,053	48,150	26,200	49,215	42,918	45,888	17,029	14,406	27,094	45,888	46,860
					内 日帰り客	2,250,777	73,525	302,039	360,411	500,670	297,027	31,070	33,682	20,421	14,406	26,522	19,323	20,421	14,406	26,522	19,323	21,980
	白	老	白	老	町	宿泊客	322,114	30,204	35,411	30,670	44,793	31,132	33,766	20,441	14,618	65,707	76,695	90,997	76,949			
						内 道外客	323,803	136,220	245,535	288,931	340,445	275,885	233,293	127,331	44,945	82,366	57,433	34,630	65,742	85,177	63,363	
						内 道内客	1,329,422	105,972	143,346	160,863	173,643	153,423	116,345	82,366	57,433	59,155	68,022	92,498	7,309	8,873	7,886	
						内 日帰り客	2,164,108	130,112	236,721	290,236	329,867	265,520	10,276	8,202	8,202	10,276	10,133	7,108	10,133	8,873	8,975	
	穂	別	穂	別	町	宿泊客	110,825	6,596	8,719	9,016	11,246	10,370	10,737	9,212	7,108	10,133	8,873	7,309	8,873	8,975		
						内 道外客	75,374	550	2,789	28,478	14,348	3,499	2,084	329	78	85	164	351	0	0	0	
						内 道内客	160	0	12	24	111	10	0	0	0	0	0	0	0	0	0	0
						内 日帰り客	75,214	550	2,786	28,454	14,237	3,489	2,084	329	78	85	164	351	0	0	0	0
日高	支	支	支	計	入込総数	2,077,114	49,663	229,792	326,311	569,108	214,129	149,615	33,832	13,436	26,085	44,586	28,850	21,504				
					内 道外客	914,763	20,046	104,513	117,121	169,261	106,634	61,848	13,436	7,339	9,673	7,759	8,216	8,216	8,216			
					内 道内客	1,162,351	29,617	279,125	112,671	158,050	107,486	87,797	20,336	18,699	34,913	21,091	13,288	17,409	17,409			
					内 日帰り客	1,925,384	44,097	360,833	213,808	302,177	196,405	141,389	29,598	21,774	37,639	22,620	17,409	17,409				
	日	勝	日	勝	町	宿泊客	150,750	5,563	15,384	24,134	30,493	17,715	8,256	4,234	4,234	6,230	6,230	4,055				
						内 道外客	193,098	8,049	28,432	22,045	38,281	22,179	10,635	4,684	5,275	10,222	7,969	5,355				
						内 道内客	891,382	30,505	98,725	132,855	150,760	116,167	81,424	18,662	19,771	33,712	25,275	13,302				
						内 日帰り客	416,791	15,803	47,853	64,684	69,403	56,814	43,320	10,429	6,492	8,219	6,874	5,634				
	門	門	門	別	別	入込総数	265,909	2,789	47,510	37,930	58,730	43,600	15,351	4,699	1,116	652	1,465	1,956				
						内 道外客	166,458	1,040	27,210	20,740	31,260	23,070	10,744	2,114	530	202	668	1,170				
						内 道内客	130,451	1,750	20,300	17,250	25,470	20,530	4,607	2,585	526	650	817	786				
						内 日帰り客	205,780	1,690	44,230	34,670	50,460	38,610	14,061	4,195	632	680	1,419	1,843				
門	別	門	別	町	宿泊客	31,129	1,100	3,280	3,320	6,270	4,990	1,270	504	434	192	66	113					
					内 道外客	31,509	1,120	3,320	3,360	6,360	5,060	1,300	504	439	197	66	113					
					内 道内客	166,458	1,040	27,210	20,740	31,260	23,070	10,744	2,114	530	202	668	1,170					
					内 日帰り客	205,780	1,690	44,230	34,670	50,460	38,610	14,061	4,195	632	680	1,419	1,843					

(単位:人)

道名	支庁	観光地	市町村	区	分	計	月												月
							4	5	6	7	8	9	10	11	12	1	2	3	
道中央	日高	静内	静内町	内	入込み総数	372,557	188,197	7,644	18,419	95,658	9,058	28,929	2,512	2,505	602	341	251		
					内道外客	18,380	612	1,227	1,215	4,173	651	405	59	63	11	21			
					内道内客	354,197	188,233	6,417	17,204	91,483	8,407	28,524	2,490	2,446	539	330	230		
					内日帰り客	357,831	190,852	6,831	16,107	93,611	8,446	28,525	2,340	2,131	582	274	222		
					内宿泊客	14,726	513	813	2,312	2,045	612	404	172	374	40	67	29		
					宿泊客延数	15,959	521	7,359	824	2,091	631	813	349	751	92	139	65		
					入込み総数	516,266	7,925	39,236	100,402	220,488	45,295	23,941	7,959	2,643	9,420	1,749	5,905		
					内道外客	313,154	2,591	19,579	66,383	156,788	26,009	7,379	931	198	1,189	206	1,341		
					内道内客	203,112	5,334	19,657	34,019	63,700	19,186	16,562	7,028	2,445	8,231	1,543	4,564		
					内日帰り客	474,644	6,989	35,234	84,213	210,239	40,604	20,797	6,002	548	8,160	184	3,858		
内宿泊客	41,022	936	4,002	6,189	10,249	4,691	3,144	1,957	2,095	1,260	1,565	2,047							
宿泊客延数	45,782	1,030	4,402	6,808	11,274	5,160	3,458	2,152	2,304	1,366	1,721	2,251							
道北	上川	支庁計	計	入込み総数	15,645,734	886,257	1,186,325	2,869,756	3,183,218	1,588,654	914,152	411,662	867,884	1,157,630	1,329,082	1,061,445			
				内道外客	4,736,621	101,273	249,609	480,451	1,107,316	500,452	256,257	88,479	106,425	274,911	294,716	259,820			
				内道内客	10,909,113	237,336	636,643	725,874	1,882,874	1,089,202	957,895	323,183	501,459	882,719	1,034,366	891,625			
				内日帰り客	12,001,707	274,348	649,082	837,269	2,252,958	1,191,971	660,125	281,413	522,770	905,423	1,080,304	847,843			
				内宿泊客	3,644,027	113,721	237,195	616,796	698,197	397,683	254,027	130,249	145,114	252,207	238,178	213,602			
				宿泊客延数	4,176,728	124,936	259,773	674,482	777,419	425,803	299,198	164,435	180,706	369,197	286,096	272,392			
				入込み総数	11,117,202	279,035	649,726	756,069	1,607,724	1,128,922	738,374	351,485	616,553	1,109,249	1,264,986	981,112			
				内道外客	3,065,406	74,235	184,397	282,024	597,100	490,950	203,030	74,450	157,312	282,957	279,075	242,247			
				内道内客	8,051,796	204,800	465,329	474,045	1,100,624	1,143,002	821,283	535,314	277,035	416,216	985,921	738,895			
				内日帰り客	8,614,917	202,593	476,033	533,145	1,275,612	1,276,879	857,127	541,652	242,795	498,634	1,045,069	789,428			
内宿泊客	2,502,285	76,442	173,693	222,924	332,112	357,073	261,795	196,722	108,680	127,924	219,027	191,684							
宿泊客延数	2,895,451	83,561	190,133	237,416	354,285	378,506	280,071	239,243	160,579	170,504	288,981	247,323							
道南	旭川	旭川市	内	入込み総数	2,743,414	87,400	188,803	282,296	405,802	461,486	322,652	188,073	104,944	113,731	189,309	238,469			
				内道外客	1,097,367	34,960	75,521	162,321	184,595	129,061	75,229	41,978	45,482	75,724	93,388	66,192			
				内道内客	1,646,047	52,440	113,282	169,300	243,481	333,591	112,844	62,386	68,239	113,585	140,081	99,287			
				内日帰り客	2,385,515	73,582	169,373	249,030	365,193	402,610	290,820	162,101	81,766	92,990	165,271	199,493			
				内宿泊客	357,899	13,818	49,430	33,276	40,619	58,876	41,832	25,972	23,158	20,741	24,038	33,976			
				宿泊客延数	393,689	15,200	21,373	36,560	44,631	64,763	46,015	28,569	25,474	22,815	26,442	37,374			
				入込み総数	142,594	1,130	1,338	1,736	1,705	1,643	1,588	1,126	1,055	23,022	51,819	40,349	16,043		
				内道外客	1,850	1	8	30	33	36	11	0	0	611	582	402	126		
				内道内客	140,744	1,129	1,330	1,706	1,672	1,607	1,577	1,126	1,055	22,451	51,227	39,947	15,917		
				内日帰り客	139,431	1,124	1,212	1,453	1,374	1,300	1,516	1,126	1,055	22,350	51,318	39,737	15,776		
内宿泊客	3,163	6	126	263	331	253	72	0	0	712	501	612	267						
宿泊客延数	4,782	10	141	366	356	292	87	0	0	1,280	1,016	815	499						

4元

(單位:人)

道	支庁	観光地	市町村	区	計	4	5	6	7	8	9	10	11	12	1	2	3			
北	上川	富良野	富良野市	入込総数	1,976,305	33,894	72,852	64,004	185,470	149,494	77,301	56,209	13,534	139,030	424,653	377,781	382,633			
				内 道外客	444,150	7,600	12,942	23,560	66,670	63,060	25,342	11,052	40,616	65,988	64,164	59,946	65,988	64,164	59,946	
				内 日帰り客	1,532,155	26,204	59,910	40,444	118,800	86,434	51,959	44,557	10,934	98,474	358,655	313,617	322,087	358,655	313,617	322,087
				内 宿泊客	1,589,397	26,314	57,354	44,776	137,574	103,932	52,992	43,033	7,975	105,233	357,815	322,549	329,800	357,815	322,549	329,800
				宿泊客延数	306,908	7,570	15,498	19,228	47,886	45,582	24,300	13,176	5,559	33,857	66,838	55,232	55,153	66,838	55,232	55,153
				宿泊客延数	308,842	7,608	15,575	19,324	48,195	45,820	24,431	13,242	5,587	34,026	67,172	55,508	52,414	67,172	55,508	52,414
	天人峽	富良野	上川町	入込総数	2,861,534	66,409	144,273	201,843	363,109	545,525	381,979	280,342	123,853	165,347	13,385	3,202	127,700	360,289	90,895	
				内 道外客	636,660	15,202	66,408	103,312	110,614	118,731	83,879	83,192	207,150	110,468	162,145	13,385	3,202	4,571	27,603	6,501
				内 日帰り客	2,224,874	51,147	77,865	58,531	252,495	426,704	288,100	207,150	180,924	77,677	139,066	46,176	26,281	59,199	57,927	37,773
				内 宿泊客	1,897,848	34,443	57,788	80,610	228,073	397,674	287,638	190,924	99,418	46,865	27,473	60,733	59,408	60,733	59,408	39,229
				宿泊客延数	963,686	31,956	86,485	121,233	135,036	147,851	114,341	99,444	99,444	46,865	27,473	16,325	15,198	16,325	15,198	23,296
				宿泊客延数	972,230	32,050	86,689	121,948	135,533	148,254	114,604	99,444	99,444	46,865	27,473	16,325	15,198	16,325	15,198	23,296
旭	東川町	入込総数	427,045	20,521	86,722	53,056	47,203	57,118	71,204	18,492	18,492	18,492	180	417	280	155	221			
		内 道外客	42,870	717	3,563	9,261	7,397	10,892	9,090	697	697	697	180	417	280	155	221			
		内 日帰り客	394,175	28,804	63,159	44,305	39,896	46,226	62,204	17,795	16,523	11,040	17,795	16,523	11,040	16,045	15,043	23,075		
		内 宿泊客	325,058	21,370	44,343	43,553	35,949	43,193	57,643	13,190	11,259	10,203	13,617	11,664	11,664	13,617	11,664	19,689		
		宿泊客延数	101,387	8,151	22,379	10,103	11,314	13,925	13,616	5,302	5,302	5,444	1,254	2,708	3,534	2,708	3,534	3,627		
		宿泊客延数	172,984	9,269	23,044	10,313	11,576	14,163	13,911	15,938	13,911	15,938	8,951	17,985	13,105	17,985	13,105	16,497		
	岳	東川町	入込総数	523,499	17,933	22,669	27,645	68,253	70,927	54,303	53,601	19,584	44,462	13,980	13,980	44,462	13,980	87,041		
			内 道外客	77,833	2,458	3,690	3,492	19,730	14,519	6,463	6,463	2,511	5,154	12,906	2,494	1,051	3,862	3,862		
			内 日帰り客	445,666	15,510	19,880	24,153	78,528	56,406	48,397	55,480	48,397	14,430	14,635	41,588	12,920	63,079	63,079		
			内 宿泊客	425,528	15,005	16,731	21,936	74,057	57,245	40,094	45,229	45,229	17,033	25,906	40,363	12,504	59,345	59,345		
			宿泊客延数	97,971	2,963	6,138	5,709	24,201	13,692	14,769	12,772	12,772	2,551	2,055	4,099	1,366	7,666	7,666		
			宿泊客延数	204,646	3,557	7,443	5,709	24,201	13,692	14,769	12,772	12,772	2,551	2,055	4,099	1,366	7,666	7,666		
白	美瑛町	入込総数	651,254	2,125	82,332	45,826	89,290	104,195	89,250	61,661	43,991	32,710	35,543	31,148	16,317	10,223	455			
		内 道外客	69,710	53	3,195	4,605	12,619	20,307	9,299	6,792	2,146	2,719	3,626	1,052	2,787	2,787				
		内 日帰り客	581,544	2,072	79,227	41,221	76,671	83,888	79,951	54,869	41,845	29,691	31,917	29,496	30,366	30,366				
		内 宿泊客	506,146	0	74,771	33,078	70,481	87,168	72,080	46,902	27,635	22,502	24,493	21,454	25,502	25,502				
		宿泊客延数	145,108	2,125	7,561	12,746	18,809	17,007	17,170	14,759	16,356	10,208	11,050	9,694	7,621	7,621				
		宿泊客延数	209,976	4,417	12,743	20,063	25,346	21,300	24,656	18,076	18,076	14,129	16,494	14,080	10,712	10,712				
十勝	上富良野町	入込総数	474,530	2,808	6,692	6,717	282,391	84,463	18,434	16,374	6,132	5,160	8,946	16,317	10,223	10,223	455			
		内 道外客	125,374	84	468	1,482	87,894	27,564	4,613	1,131	1,131	340	423	759	759					
		内 日帰り客	349,566	2,724	6,524	5,235	204,497	56,902	13,821	15,243	5,784	4,737	8,793	15,558	9,708	9,708				
		内 宿泊客	400,777	1,847	5,028	4,493	273,076	87,326	11,154	11,055	3,393	2,634	4,389	10,819	5,236	5,236				
		宿泊客延数	74,183	531	1,931	2,227	19,315	17,140	7,280	5,319	2,739	2,196	4,557	5,408	4,997	4,997				
		宿泊客延数	89,015	1,153	2,353	2,672	23,178	20,563	8,736	6,392	3,286	2,635	5,408	6,597	5,994	5,994				

(単位:人)

支庁	観光地	市町村	区分	計	4月	5月	6月	7月	8月	9月	10月	11月	12月	1月	2月	3月	
道北	南富良野	南富良野町	入込み総数	301,283	10,478	26,883	30,155	54,766	67,658	32,945	10,181	6,696	9,528	18,606	19,041	14,346	
			内 道外客	15,028	545	1,428	1,772	3,113	4,226	2,655	223	223	113	384	144	170	255
			内 道内客	286,255	9,933	25,455	28,383	51,653	63,432	30,230	9,958	6,583	9,144	18,462	18,462	18,871	14,081
			内 日帰り客	290,875	10,320	26,559	29,873	51,775	64,086	31,889	9,713	6,472	9,117	18,310	18,310	18,746	14,035
			内 宿泊客	10,408	158	334	282	2,991	3,572	1,076	468	224	468	224	296	295	311
	石勝高原	占冠村	宿泊客延数	12,484	351	503	457	3,015	3,889	1,373	468	468	224	939	368	361	536
			入込み総数	1,015,314	27,312	36,652	42,221	69,680	91,440	78,676	37,915	14,993	88,512	88,512	191,686	157,424	178,603
			内 道外客	554,564	12,555	17,894	21,601	36,708	47,020	37,283	21,603	8,546	50,452	50,452	109,375	89,731	101,802
			内 道内客	460,750	14,757	18,758	20,617	32,971	44,420	41,393	16,312	6,447	38,060	38,060	82,511	67,693	76,801
			内 日帰り客	653,742	18,588	22,874	24,346	38,070	52,205	51,316	18,379	8,510	58,303	58,303	130,973	106,591	123,557
留萌	支庁計	宿泊客延数	361,572	8,724	13,778	17,875	31,610	39,175	27,380	19,536	19,536	6,483	30,209	60,913	50,883	55,046	
		入込み総数	447,393	9,946	20,286	18,713	36,921	44,927	31,219	24,960	37,294	7,780	37,473	79,172	63,502	71,514	
		内 道外客	1,083,197	7,801	57,174	63,514	355,190	473,083	49,289	37,294	37,294	9,488	5,591	10,328	8,906	5,739	
		内 道内客	41,544	130	2,841	5,655	12,456	13,569	4,361	1,954	1,954	142	95	136	100	105	
		内 日帰り客	1,041,653	7,471	54,333	57,859	342,734	459,514	44,928	35,340	35,340	9,346	5,433	10,192	8,806	5,634	
		内 宿泊客	978,379	6,128	53,468	57,251	319,131	426,984	44,510	35,105	35,105	8,167	4,670	9,665	8,317	4,983	
		内 日帰り客	104,818	1,473	3,706	6,263	36,050	46,039	4,779	2,189	2,189	1,321	921	663	589	756	
		内 宿泊客延数	132,467	1,731	4,474	7,579	44,584	58,022	5,584	2,794	2,794	1,993	1,271	1,285	1,353	1,334	
		内 道外客	459,039	3,595	40,433	36,916	148,997	141,938	35,569	30,318	30,318	4,715	2,245	2,245	6,194	5,760	2,469
		内 道内客	4,791	46	165	155	1,512	2,009	296	281	281	128	52	97	63	67	
小	署 寒 別	増毛町	入込み総数	454,278	3,550	40,328	36,701	147,355	139,929	35,273	30,057	4,587	2,193	6,087	5,706	2,402	
			内 道外客	434,487	3,120	39,597	35,953	141,543	131,535	33,351	29,306	4,279	2,067	5,960	5,564	2,212	
			内 道内客	24,582	476	836	933	7,364	10,403	2,218	1,012	436	178	234	205	257	
			内 日帰り客	34,518	571	928	1,079	11,046	15,709	2,551	1,164	501	205	257	225	292	
			内 宿泊客延数	576,176	3,110	13,972	21,107	190,708	312,937	11,131	6,276	4,257	2,895	3,916	2,960	2,917	
	小 平	小 平 町	入込み総数	30,644	19	2,579	4,515	8,902	9,146	3,639	1,632	13	34	33	20		
			内 道外客	545,532	3,091	11,393	16,592	181,806	303,791	7,492	4,594	4,244	2,853	3,882	2,927	2,897	
			内 道内客	529,404	3,008	13,539	20,420	172,137	287,984	10,797	5,799	3,868	2,603	3,705	2,753	2,771	
			内 日帰り客	46,772	102	433	687	18,571	24,953	334	477	369	282	211	207	146	
			内 宿泊客延数	59,863	132	746	1,200	21,906	29,970	475	930	889	605	810	951	1,249	
天 売・焼 尻	羽 幌 町	入込み総数	47,952	835	2,769	5,491	15,575	18,206	2,550	700	516	216	177	353			
		内 道外客	6,109	65	157	855	2,042	2,414	426	11	1	5	4	18			
		内 道内客	41,843	830	2,612	4,536	13,533	15,794	2,163	639	515	213	173	335			
		内 日帰り客	14,488	0	332	878	5,451	7,465	362	0	0	0	0	0			
		内 宿泊客延数	33,464	895	2,437	4,613	10,124	10,743	2,227	700	516	461	218	177	353		
内 宿泊客延数	38,066	1,028	2,600	5,300	11,632	12,343	2,553	700	516	461	218	177	353				

(単位:人)

支庁	支庁名	観光地	市町村	区	分	計	4月	5月	6月	7月	8月	9月	10月	11月	12月	1月	2月	3月
道北	支庁	宗谷	計	入込み総数	3,445,395	102,033	179,357	366,742	966,842	1,076,183	411,443	138,484	50,689	45,735	38,053	55,180	74,594	
				内 道外客	1,829,671	26,908	62,391	172,772	457,326	602,827	189,452	51,273	13,397	9,018	11,818	15,541	17,468	
				内 道内客	1,615,684	75,125	116,976	193,970	449,516	473,356	222,991	87,211	36,802	29,406	20,708	39,639	57,126	
				内 日帰り客	2,408,411	66,227	119,561	246,873	638,215	783,153	290,331	83,368	30,451	20,238	16,269	17,945	18,562	
				内 宿泊客	1,036,924	35,806	59,795	119,939	248,627	293,025	131,109	55,116	20,238	16,269	17,945	18,562	21,162	
				宿泊客延数	1,148,810	39,674	65,166	128,284	275,993	340,891	140,148	57,161	21,950	17,933	16,921	19,914	23,185	
				入込み総数	881,300	23,600	52,900	103,000	202,590	250,400	118,300	39,400	15,200	13,300	13,000	22,100	27,000	
				内 道外客	419,400	3,900	20,200	48,200	105,300	145,300	71,000	23,700	8,900	4,400	4,900	8,500	10,700	
				内 道内客	461,900	19,700	32,700	54,800	97,200	105,100	48,300	19,400	2,400	2,000	3,900	9,300	12,900	
				内 日帰り客	581,800	8,700	30,400	67,500	150,400	190,600	84,300	34,000	12,800	11,300	9,700	12,800	14,100	
				内 宿泊客	299,500	14,900	22,500	35,500	52,100	59,800	34,000	20,000	12,800	11,300	9,700	12,800	14,100	
				宿泊客延数	326,100	16,500	24,600	39,700	55,100	62,700	38,800	21,600	14,200	12,700	10,800	13,900	15,500	
北オホーツク	小計	入込み総数	831,553	52,846	61,220	80,912	218,610	208,143	90,023	41,132	15,176	13,530	5,505	17,174	27,262			
		内 道外客	235,376	14,877	17,164	34,833	73,306	73,376	36,903	8,713	1,177	538	1,022	1,611	1,756			
		内 道内客	596,177	37,969	44,056	45,979	145,304	134,767	53,120	32,419	13,989	12,982	4,483	15,563	25,526			
		内 日帰り客	746,464	50,063	55,943	72,739	199,416	188,681	76,659	35,518	12,389	11,888	2,256	15,325	25,544			
		内 宿泊客	85,089	2,750	5,277	8,173	19,191	19,462	13,361	5,614	2,787	1,632	3,249	1,849	1,738			
		宿泊客延数	91,811	2,989	5,717	8,835	20,740	21,074	14,448	5,752	3,004	1,791	3,546	2,020	1,895			
		入込み総数	217,348	3,572	21,360	34,422	73,010	41,848	26,786	10,841	4,041	305	459	375	299			
		内 道外客	91,941	362	5,398	21,122	24,712	21,818	14,028	4,376	36	23	27	19	20			
		内 道内客	125,407	3,210	15,962	13,300	48,298	20,030	12,758	6,465	4,005	492	492	366	279			
		内 日帰り客	214,520	3,489	21,040	33,966	72,280	41,387	26,385	10,625	3,960	328	454	371	295			
		内 宿泊客	2,028	83	320	516	730	461	401	216	81	7	5	4	4			
		宿泊客延数	2,828	83	320	516	730	461	401	216	81	7	5	4	4			
根室	支庁	支庁	計	入込み総数	410,289	47,179	32,710	30,751	77,177	104,531	27,125	22,429	9,855	12,627	4,409	15,557	25,949	
				内 道外客	102,819	14,154	9,813	9,225	23,153	31,359	8,137	1,716	829	424	921	1,449	1,638	
				内 道内客	307,480	33,025	22,897	21,526	54,024	73,172	18,988	20,713	9,026	12,203	3,488	14,108	24,310	
				内 日帰り客	366,771	44,808	28,768	26,221	70,952	96,064	22,839	18,928	7,611	11,155	1,274	13,896	24,357	
				内 宿泊客	43,528	2,371	3,944	4,530	6,325	8,467	4,296	3,501	2,244	1,472	3,135	1,661	1,592	
				宿泊客延数	47,262	2,587	4,383	4,942	6,900	9,237	4,676	3,593	2,446	1,066	3,420	1,813	1,737	
				入込み総数	203,906	2,095	7,150	15,739	68,423	61,764	36,112	7,862	1,280	568	637	1,242	1,034	
				内 道外客	70,616	361	1,953	4,586	25,441	20,199	14,738	2,621	312	91	74	143	97	
				内 道内客	133,290	1,734	5,197	11,153	42,982	41,565	21,374	5,241	968	477	563	1,099	937	
				内 日帰り客	185,173	1,799	6,137	12,642	56,284	51,230	27,435	5,995	818	415	528	1,058	892	
				内 宿泊客	38,733	298	1,043	3,127	12,139	10,534	8,677	1,897	462	153	100	184	142	
				宿泊客延数	41,721	319	1,094	3,377	13,110	11,376	9,371	1,943	475	178	121	203	151	

(単位:人)

支庁	観光地	市町村	区分	計	4月	5月	6月	7月	8月	9月	10月	11月	12月	1月	2月	3月		
北海道	豊 富	豊 富 町	入込み総数	242,444	7,124	13,827	20,121	44,736	50,876	23,434	12,803	11,045	15,501	13,326	15,501	13,326	15,503	
			内 道 外 客	87,778	1,634	4,116	7,733	21,584	25,869	9,453	2,765	2,098	1,495	4,431	3,874	4,431	3,874	2,746
			内 道 内 客	154,666	5,400	9,711	12,388	23,172	25,007	13,981	10,043	9,547	11,308	11,070	9,452	11,070	9,452	12,817
			内 日帰り客	149,471	4,519	9,500	10,104	21,741	22,823	12,407	8,597	9,630	12,263	13,214	11,258	13,214	11,258	13,415
			内 宿泊客	92,973	2,005	4,327	10,017	22,905	28,053	11,027	4,211	2,015	1,220	2,207	2,008	2,207	2,008	2,140
			宿泊客延数	97,849	2,772	4,938	10,611	23,174	29,056	12,071	4,411	2,079	1,298	2,424	2,114	2,424	2,114	2,301
	サロベツ	豊 富 町	入込み総数	247,492	1,549	9,154	20,033	71,442	87,311	26,985	12,071	9,566	5,501	1,338	785	1,338	785	1,573
			内 道 外 客	122,078	388	3,174	10,756	35,775	45,582	15,074	4,853	3,678	1,580	285	317	285	317	800
			内 道 内 客	125,414	1,161	5,980	18,277	35,667	41,729	11,911	4,713	1,823	1,725	1,043	418	1,043	418	967
			内 日帰り客	247,492	1,549	9,154	20,033	71,442	87,311	26,985	8,563	5,501	3,303	1,338	785	1,338	785	1,573
			内 宿泊客	0	0	0	0	0	0	0	0	0	0	0	0	0	0	0
			宿泊客延数	0	0	0	0	0	0	0	0	0	0	0	0	0	0	0
小 礼 文	利 尻・礼 文	入込み総数	1,242,546	16,914	42,256	133,676	369,554	479,453	152,701	35,578	3,167	2,117	2,109	1,845	2,109	1,845	3,176	
		内 道 外 客	735,039	6,109	17,727	71,150	221,361	312,700	79,722	19,242	1,934	1,005	1,170	1,239	1,170	1,239	1,660	
		内 道 内 客	507,507	10,805	24,529	62,526	148,173	168,753	72,979	16,336	1,233	1,112	939	606	939	606	1,516	
		内 日帰り客	683,184	1,363	14,584	67,497	215,216	263,743	79,983	10,287	531	0	0	0	0	0	0	
		内 宿泊客	559,362	15,551	27,032	66,179	154,336	165,710	72,718	25,201	2,636	2,117	2,109	1,845	2,109	1,845	3,176	
		宿泊客延数	633,050	17,413	29,911	69,116	176,589	227,461	74,829	25,388	2,607	2,144	2,151	1,880	2,144	1,880	3,480	
	礼 文 町	入込み総数	569,990	2,700	10,300	46,000	162,000	215,000	54,000	21,300	1,900	1,500	1,700	1,400	1,700	1,400	2,100	
		内 道 外 客	367,800	1,100	4,700	21,000	109,000	175,000	59,000	21,300	1,300	700	1,000	1,000	1,000	1,000	1,100	
		内 道 内 客	202,190	1,600	5,600	25,000	73,000	70,000	15,000	8,400	600	800	700	400	800	700	1,000	
		内 日帰り客	206,600	300	3,000	26,000	86,000	120,000	24,000	7,300	0	0	0	0	0	0	0	
		内 宿泊客	303,300	2,400	7,300	20,000	96,000	125,000	30,000	14,000	1,900	1,500	1,700	1,400	1,500	1,400	2,100	
		宿泊客延数	364,600	2,500	7,400	20,100	117,000	164,900	30,100	14,000	1,900	1,500	1,700	1,400	1,500	1,400	2,100	
利 尻 町	入込み総数	233,568	1,931	8,311	40,305	69,121	82,168	27,362	2,635	426	251	189	226	189	226	613		
	内 道 外 客	126,848	616	3,463	21,978	40,701	47,013	11,002	1,215	194	113	83	105	83	105	285		
	内 道 内 客	106,720	1,315	4,848	18,327	28,340	35,155	16,360	1,450	232	138	106	121	138	106	328		
	内 日帰り客	191,497	772	5,818	34,684	57,370	69,021	21,890	1,812	150	0	0	0	0	0	0		
	内 宿泊客	42,071	1,159	2,493	5,641	11,751	13,147	5,472	853	276	251	189	226	189	226	613		
	宿泊客延数	46,181	1,202	2,684	6,877	12,129	14,336	6,107	387	289	271	206	253	271	206	320		
東 利 尻 町	入込み総数	439,078	12,283	23,645	47,371	118,433	152,285	71,339	11,613	841	363	220	210	363	220	463		
	内 道 外 客	240,391	4,363	9,564	28,172	71,600	90,687	29,720	5,127	440	192	87	134	192	87	275		
	内 道 内 客	198,687	7,800	14,081	19,199	46,833	61,588	41,619	6,486	401	174	133	85	174	133	188		
	内 日帰り客	225,087	201	5,746	6,833	71,846	104,722	34,083	1,175	381	0	0	0	381	0	0		
	内 宿泊客	213,991	11,982	17,899	40,538	46,587	47,563	37,246	10,438	460	306	220	219	460	220	463		
	宿泊客延数	222,269	13,711	19,827	42,141	47,460	48,205	38,622	10,511	478	373	245	227	478	245	469		

平成元年

(単位:人)

支庁	観光地	市	町	村	区	分	計	4	5	6	7	8	9	10	11	12	1	2	3	月														
オホーツク	照	域	計	入込み総数	10,033,978	237,059	676,453	1,109,201	2,007,104	2,422,528	1,219,505	775,028	277,688	165,810	236,167	595,348	312,087	595,348	312,087	月														
																					内 道外客	4,629,543	92,069	244,057	581,643	956,915	1,136,363	633,100	409,738	117,107	39,627	62,684	243,756	112,484
																					内 道内客	5,404,435	144,990	432,396	527,558	1,050,189	1,206,165	586,405	305,200	160,581	126,183	173,483	351,582	189,603
																					内 日帰り客	7,928,879	164,934	511,505	846,936	1,668,024	2,032,258	971,019	594,072	196,594	98,158	142,010	485,185	218,184
																					内 宿泊客	2,105,099	72,125	164,918	202,295	339,080	399,270	248,486	180,956	81,094	67,652	94,157	110,163	98,903
																					宿泊客延数	2,247,426	76,450	175,182	275,539	357,173	414,160	288,138	196,047	90,121	74,707	100,084	118,645	101,120
																					入込み総数	10,033,978	237,059	676,453	1,109,201	2,007,104	2,422,528	1,219,505	775,028	277,688	165,810	236,167	595,348	312,087
																					内 道外客	4,629,543	92,069	244,057	581,643	956,915	1,136,363	633,100	409,738	117,107	39,627	62,684	243,756	112,484
																					内 道内客	5,404,435	144,990	432,396	527,558	1,050,189	1,206,165	586,405	305,200	160,581	126,183	173,483	351,582	189,603
																					内 日帰り客	7,928,879	164,934	511,505	846,936	1,668,024	2,032,258	971,019	594,072	196,594	98,158	142,010	485,185	218,184
																					内 宿泊客	2,105,099	72,125	164,918	202,295	339,080	399,270	248,486	180,956	81,094	67,652	94,157	110,163	98,903
																					宿泊客延数	2,247,426	76,450	175,182	275,539	357,173	414,160	288,138	196,047	90,121	74,707	100,084	118,645	101,120
北	見	北	見	入込み総数	626,094	13,081	33,512	80,250	130,671	116,510	74,433	33,021	25,692	28,036	26,104	32,137	32,737	32,737	32,737	月														
																					内 道外客	129,009	1,521	2,314	30,687	31,409	24,563	11,126	6,506	3,634	4,969	3,995	4,231	4,351
																					内 道内客	496,495	11,557	31,198	49,283	99,182	91,947	63,307	28,515	21,938	23,127	22,109	27,906	28,386
																					内 日帰り客	381,430	8,219	19,963	40,658	86,979	94,174	44,499	17,509	15,225	15,223	13,781	18,159	17,043
																					内 宿泊客	244,094	4,892	13,549	39,394	43,682	32,336	29,934	15,512	10,377	12,813	12,323	13,978	15,694
																					宿泊客延数	270,541	5,883	16,831	42,601	46,721	36,330	35,668	16,912	12,214	13,313	12,720	14,486	16,852
																					入込み総数	2,007,691	43,446	91,161	156,020	272,532	503,705	229,692	160,615	80,306	40,154	100,365	218,822	109,141
																					内 道外客	803,075	17,378	36,464	63,448	109,036	201,506	91,872	64,216	32,123	16,082	40,154	87,529	43,257
																					内 道内客	1,204,616	26,068	54,697	95,172	163,556	302,259	137,810	96,369	48,185	24,092	60,231	131,293	64,884
																					内 日帰り客	1,461,224	21,111	46,145	93,791	191,879	406,480	180,895	110,093	60,026	22,839	75,602	187,670	84,893
																					内 宿泊客	548,467	22,335	45,016	64,829	80,713	97,285	68,787	50,522	20,282	17,315	24,763	31,152	23,448
																					宿泊客延数	584,714	23,889	48,167	69,367	86,362	104,094	73,602	54,058	21,701	18,527	26,517	33,332	25,089
網	走	網	走	入込み総数	531,205	9,129	24,085	20,279	171,579	44,807	18,031	9,452	10,077	4,200	164,481	5,443	5,443	5,443	5,443	月														
																					内 道外客	243,507	3,186	4,576	12,414	88,363	23,369	19,697	4,580	2,571	2,610	1,193	77,635	3,293
																					内 道内客	287,698	5,943	19,509	15,065	83,216	21,418	21,945	13,451	6,881	7,467	3,007	86,846	2,150
																					内 日帰り客	434,297	822	13,364	15,772	160,954	30,638	32,572	12,404	4,496	5,832	228	156,932	583
																					内 宿泊客	96,908	8,307	10,721	12,507	10,925	14,169	9,070	5,627	4,956	4,245	3,972	7,549	4,860
																					宿泊客延数	113,228	8,556	11,043	12,862	11,253	14,591	9,342	8,067	7,700	6,426	5,863	10,518	6,984
																					入込み総数	219,953	4,421	11,034	18,677	81,750	64,853	11,636	8,443	3,575	2,797	6,469	3,301	2,807
																					内 道外客	21,990	442	1,103	1,867	8,175	6,485	1,163	844	357	279	646	330	289
																					内 道内客	197,973	3,979	9,931	16,810	73,575	58,368	10,473	7,599	3,218	2,516	5,823	2,971	2,608
																					内 日帰り客	210,345	4,392	10,680	18,195	80,819	62,395	10,996	7,604	3,044	2,284	5,524	2,303	2,413
																					内 宿泊客	9,508	119	369	482	931	2,469	830	839	531	513	915	998	464
																					宿泊客延数	9,508	119	369	482	931	2,469	830	839	531	513	915	998	464
女	消	別	女	消	別	女	消	別	女	消	別	女	消	別	女	消	別	女	消	別														

(単位:人)

支庁	観光地	市町村	区分	計	4月	5月	6月	7月	8月	9月	10月	11月	12月	1月	2月	3月				
オホーツク	網走	美幌峠	美幌町	入込み総数	1,117,632	19,523	61,092	142,752	223,326	310,424	221,866	102,360	19,790	5,133	3,464	3,467	4,365			
				内 道外客	690,993	10,992	32,403	84,223	125,551	183,150	133,131	87,318	16,539	2,277	1,670	2,277	1,670	1,684	2,055	
				内 日帰り客	436,639	8,591	23,689	58,529	97,775	127,274	88,755	15,042	3,201	2,856	1,794	2,856	1,794	1,793	2,340	
				内 宿泊客	1,072,283	16,920	57,412	138,483	216,632	308,176	216,082	99,248	16,005	2,783	1,957	16,005	2,783	1,957	1,085	2,540
				内 宿泊客延数	45,349	2,003	3,690	4,269	6,691	7,248	5,854	3,112	3,785	2,350	1,497	3,785	2,350	1,497	2,402	1,855
				内 宿泊客延数	52,079	2,685	3,765	4,402	6,902	7,470	6,035	6,221	4,173	2,694	2,141	4,173	2,694	2,141	2,914	2,647
				入込み総数	1,412,125	24,551	55,083	154,233	250,921	359,118	225,913	196,879	18,411	17,979	16,923	18,411	17,979	16,923	41,453	50,751
				内 道外客	1,043,165	12,823	43,061	125,901	202,836	292,650	171,967	118,128	8,702	6,256	6,981	8,702	6,256	6,981	23,958	29,902
				内 日帰り客	698,960	11,728	12,032	28,332	47,985	66,468	53,946	78,751	9,709	11,723	9,942	9,709	11,723	9,942	17,495	20,849
				内 宿泊客	892,750	10,528	17,916	82,264	156,678	251,308	153,863	144,637	4,564	9,904	3,102	4,564	9,904	3,102	24,533	33,513
小清水	小清水	小清水町	入込み総数	529,762	14,303	37,921	73,408	96,026	109,886	73,552	52,242	53,287	14,124	8,237	14,087	17,258	17,583			
			内 道外客	1,240,480	52,250	82,418	201,477	275,024	265,094	143,493	81,774	60,750	5,100	4,350	60,750	5,100	4,350	45,800		
			内 日帰り客	930,364	39,188	61,814	151,108	205,718	198,821	107,620	61,331	45,563	3,825	3,263	45,563	3,825	3,263	34,350		
			内 宿泊客	310,116	13,082	20,604	50,369	68,906	66,273	35,873	20,443	15,187	1,275	1,087	15,187	1,275	1,087	11,450		
			内 宿泊客延数	1,153,651	48,593	76,649	187,374	256,331	246,538	133,449	76,050	56,498	4,743	4,046	56,498	4,743	4,046	42,594		
			内 宿泊客延数	86,829	3,657	5,769	14,103	19,293	18,556	10,044	5,724	4,252	357	304	4,252	357	304	3,206		
			入込み総数	104,188	4,388	6,922	16,923	23,151	22,287	12,052	6,868	5,102	428	384	5,102	428	384	3,847		
			内 道外客	803,717	38,591	109,267	97,892	87,475	97,518	85,293	101,443	37,300	33,019	44,205	37,300	33,019	44,205	35,554		
			内 日帰り客	362,702	4,286	43,524	70,933	61,649	68,015	53,032	45,862	1,865	386	442	1,865	386	442	1,671		
			内 宿泊客	451,015	34,355	65,743	26,559	25,826	29,533	32,171	55,591	35,435	32,623	43,763	35,435	32,623	43,763	33,883		
温根湯	留辺蘂町	入込み総数	465,300	26,507	77,563	90,443	52,088	58,953	52,026	65,504	18,944	15,932	18,944	15,932	13,000	9,551	14,726			
		内 道外客	338,417	12,024	31,761	37,449	35,387	38,595	33,177	35,939	18,356	17,027	31,205	18,356	17,027	26,063	21,494			
		内 日帰り客	344,190	12,148	31,879	37,509	35,436	40,222	35,810	36,055	18,677	17,183	31,352	18,677	17,183	26,316	21,603			
		内 宿泊客	1,529,545	13,419	52,436	124,103	462,704	579,925	151,891	46,510	15,857	11,167	14,379	15,857	11,167	14,379	30,424			
		内 宿泊客延数	384,533	2,257	8,013	32,148	120,908	133,042	42,421	20,648	5,541	2,418	3,871	5,541	2,418	3,871	12,145			
		入込み総数	1,135,012	11,162	44,423	91,955	341,796	446,583	109,470	25,862	10,316	8,749	10,508	10,316	8,749	10,508	18,279			
		内 道外客	1,353,632	11,015	43,325	114,554	419,013	512,200	136,354	37,204	12,767	8,458	11,584	12,767	8,458	11,584	24,925			
		内 日帰り客	175,913	2,404	9,111	9,549	43,691	67,425	15,537	9,306	3,090	2,709	2,795	3,090	2,709	2,795	5,599			
		内 宿泊客	187,274	2,571	9,710	10,150	46,462	70,926	16,647	10,463	3,405	2,917	3,020	3,405	2,917	3,020	6,131			
		内 宿泊客延数	511,392	2,422	6,346	41,187	172,672	175,805	69,623	14,335	4,867	3,962	7,016	4,867	3,962	7,016	11,037			
佐呂間湖	佐呂間町	入込み総数	135,549	485	1,386	9,474	43,168	43,952	14,598	6,391	1,744	1,115	1,744	1,115	2,947	5,056	5,223			
		内 道外客	375,843	1,937	4,950	31,713	129,504	131,853	46,225	7,994	3,123	2,867	3,123	2,867	4,069	5,991	5,657			
		内 日帰り客	469,049	1,648	3,675	38,321	165,601	163,314	50,009	11,863	3,588	2,439	5,441	3,588	2,439	5,441	8,407			
		内 宿泊客	42,343	774	2,671	2,366	7,071	12,491	4,814	2,492	1,278	1,543	1,575	1,278	1,543	1,575	2,630			
		内 宿泊客延数	45,849	835	2,938	3,152	7,771	13,740	5,235	2,715	1,329	1,578	1,627	1,329	1,578	2,600				

(単位:人)

園名	支庁	観光地	市町村	区分	計	4月	5月	6月	7月	8月	9月	10月	11月	12月	1月	2月	3月
オホーツク	網走	佐呂間湖	常呂町	入込み総数	676,306	5,620	14,088	71,513	191,887	238,235	71,328	24,421	10,479	7,075	6,363	18,387	15,900
				内 道外客	214,570	1,235	3,449	21,568	58,103	72,632	25,849	13,120	3,885	764	7,069	5,823	
				内 日帰り客	461,736	4,385	10,639	49,945	133,784	166,603	45,479	11,301	6,794	5,539	11,318	10,077	
				内 宿泊客	607,769	4,617	10,880	66,210	174,808	217,218	64,553	20,511	8,301	5,942	15,443	13,855	
				内 宿泊客延数	68,537	1,013	3,208	5,308	16,901	22,017	6,775	3,910	1,678	1,133	2,944	2,545	
				入込み総数	73,988	1,058	3,379	5,549	18,081	23,663	7,207	4,497	1,930	1,173	3,444	2,704	
				内 道外客	341,847	5,367	32,002	11,403	98,145	164,585	19,740	7,734	511	1,000	1,000	250	
				内 日帰り客	44,414	537	3,168	1,106	19,637	16,453	1,974	1,137	112	110	160	20	
				内 宿泊客	297,433	4,830	28,834	10,297	78,508	148,127	17,766	6,597	389	80	840	980	
				内 宿泊客延数	276,814	4,750	28,770	10,023	78,516	131,668	15,792	4,830	378	77	800	975	
白	滝	上	滝上町	入込み総数	67,437	678	3,363	1,449	19,629	32,917	3,948	2,904	133	200	25		
				内 道外客	224,187	9,272	46,721	20,114	33,531	50,311	22,266	14,797	4,505	3,012	3,884	11,559	
				内 日帰り客	1,683	17	136	102	465	565	172	9	3	29	16	131	
				内 宿泊客	222,504	9,255	46,585	20,012	33,066	49,746	22,094	14,788	4,502	2,983	3,878	11,428	
				内 宿泊客延数	211,469	8,521	45,542	18,943	32,013	48,383	20,989	13,987	3,608	2,373	3,172	10,611	
				入込み総数	12,718	751	1,179	1,171	1,518	1,928	1,277	810	897	639	722	948	
				内 道外客	13,038	755	1,191	1,163	1,683	1,988	1,307	810	897	639	722	970	
				内 日帰り客	133,878	8,641	12,724	13,415	13,346	24,530	9,117	9,709	1,009	7,043	8,453	7,901	
				内 宿泊客	9,035	13	959	1,594	1,406	3,559	664	107	58	288	52	50	
				内 宿泊客延数	124,843	8,628	11,765	11,821	12,440	21,031	8,453	9,602	951	6,775	8,401	7,851	
滝	上	滝	滝上町	入込み総数	122,063	7,866	11,877	12,774	12,670	23,243	8,088	8,797	651	6,022	7,536	6,628	15,931
				内 道外客	11,795	775	847	641	1,176	1,347	1,029	912	358	1,021	917	1,273	
				内 日帰り客	19,823	866	1,158	714	1,283	2,273	1,983	2,004	1,218	3,227	1,427	1,694	
				内 宿泊客	187,571	735	96,910	69,389	3,185	5,883	2,343	1,446	1,129	2,293	3,341	429	
				内 宿泊客延数	18,897	73	9,660	6,930	319	588	235	169	101	298	401	32	
				入込み総数	168,874	662	87,220	62,451	2,866	5,295	2,108	1,277	1,028	1,995	2,940	387	
				内 道外客	170,415	470	91,140	63,687	2,268	4,780	1,506	1,035	766	1,705	2,468	294	
				内 日帰り客	17,156	265	5,770	5,702	917	1,103	887	411	363	588	873	135	
				内 宿泊客	19,081	268	6,197	5,976	933	1,582	1,310	460	379	603	916	181	
				内 宿泊客延数	6,769,569	127,259	361,232	558,836	1,019,765	1,374,304	862,170	650,993	191,421	313,490	580,019	421,656	
十勝	滝	上	滝上町	入込み総数	1,957,999	17,322	76,665	199,014	373,043	547,389	287,449	174,881	42,146	47,102	62,306	50,180	
				内 道外客	4,832,570	109,937	284,537	359,822	646,122	825,905	574,721	476,102	149,275	266,386	500,247	359,260	
				内 日帰り客	5,341,419	88,805	283,859	435,339	808,854	1,085,930	713,554	499,507	128,693	244,462	465,193	338,524	
				内 宿泊客	1,449,150	39,454	77,342	123,510	215,911	288,344	148,216	151,476	62,726	69,026	114,826	83,132	
				内 宿泊客延数	1,497,620	40,709	80,517	128,554	220,931	269,537	152,062	156,492	64,647	71,064	118,346	86,024	
				入込み総数	6,769,569	127,259	361,232	558,836	1,019,765	1,374,304	862,170	650,993	191,421	313,490	580,019	421,656	
				内 道外客	1,957,999	17,322	76,665	199,014	373,043	547,389	287,449	174,881	42,146	47,102	79,772	62,306	
				内 日帰り客	4,832,570	109,937	284,537	359,822	646,122	825,905	574,721	476,102	149,275	266,386	500,247	359,260	
				内 宿泊客	5,341,419	88,805	283,859	435,339	808,854	1,085,930	713,554	499,507	128,693	244,462	465,193	338,524	
				内 宿泊客延数	1,449,150	39,454	77,342	123,510	215,911	288,344	148,216	151,476	62,726	69,026	114,826	83,132	
内 宿泊客延数	1,497,620	40,709	80,517	128,554	220,931	269,537	152,062	156,492	64,647	71,064	118,346	86,024					

(單位：人)

支庁名	支庁	地区	計	4月	5月	6月	7月	8月	9月	10月	11月	12月	1月	2月	3月	月					
十勝	支庁計	入込総数	6,790,569	127,259	361,232	558,836	1,019,765	1,374,304	862,170	650,363	191,421	313,400	580,019	421,656	329,434						
		内 道外客	1,957,999	17,322	76,655	199,014	373,643	547,399	287,449	174,881	42,146	47,102	78,772	62,366	50,130						
		内 日帰客	4,832,570	109,937	284,577	359,822	646,122	826,905	574,721	476,102	149,275	286,368	500,247	359,290	279,254						
		内 宿泊客	5,311,419	88,805	283,830	435,326	803,854	1,085,960	713,954	499,507	128,693	244,462	465,193	338,524	253,251						
		内 宿泊客延数	1,449,150	38,454	77,342	123,510	215,911	288,344	148,216	151,476	62,728	69,028	114,826	83,132	76,183						
		入込総数	1,497,620	40,709	80,517	126,954	220,931	299,537	152,082	156,482	64,047	71,064	118,346	86,024	78,327						
		内 道外客	1,856,566	8,736	17,136	175,939	411,998	579,207	240,961	205,704	35,547	28,862	63,320	20,406	14,620						
		内 日帰客	808,908	1,127	12,804	51,091	158,014	249,058	72,287	28,592	10,272	3,185	15,829	4,030	2,629						
		内 宿泊客	1,247,658	7,609	58,332	124,938	253,984	330,149	168,674	177,112	25,275	25,777	47,491	16,326	11,991						
		内 宿泊客延数	1,465,169	7,773	61,176	149,573	325,477	457,571	192,768	152,219	23,104	21,140	47,489	15,916	10,983						
		十勝川	音更町	入込総数	931,397	963	9,930	26,396	86,521	121,636	48,193	53,486	12,443	7,822	15,831	4,490	3,057				
				内 道外客	406,655	1,738	10,857	28,244	87,395	127,595	48,915	55,957	12,983	8,147	16,554	4,679	3,801				
				内 日帰客	821,210	41,142	66,734	90,271	92,232	88,957	72,191	85,279	69,986	70,242	86,010	85,712	62,454				
				内 宿泊客	443,465	7,791	32,107	66,974	70,376	63,247	43,831	37,362	19,541	22,815	30,400	25,903	23,118				
				内 宿泊客延数	477,725	33,411	34,827	23,297	21,856	25,710	28,360	57,897	39,922	35,141	39,147	45,861	26,887				
十勝川	音更町			入込総数	567,181	26,241	43,923	55,566	64,566	77,125	54,923	57,511	30,064	35,101	46,863	38,951	35,567				
				内 道外客	583,805	27,291	45,679	57,615	66,828	79,747	56,790	58,661	30,665	35,803	47,800	40,648	36,278				
				内 日帰客	690,320	8,895	22,034	65,696	91,087	114,892	82,641	60,578	28,403	35,214	72,707	49,901	48,352				
				内 宿泊客	175,842	2,224	5,509	19,691	31,873	40,181	24,792	24,792	12,116	4,274	7,013	10,906	9,980				
				内 宿泊客延数	504,478	6,671	16,525	45,915	59,194	74,621	57,849	46,462	24,219	28,171	61,801	38,921	41,099				
				十勝川	音更町	入込総数	433,950	4,892	11,458	45,915	59,194	74,621	61,981	37,558	15,396	19,368	45,078	29,941	28,528		
						内 道外客	246,370	4,003	10,576	19,691	31,873	40,181	20,660	23,020	13,107	15,846	27,629	19,630	19,824		
						内 日帰客	248,833	4,043	10,882	19,888	32,182	40,582	20,867	23,250	13,238	16,004	27,905	20,160	20,022		
						内 宿泊客	522,767	10,427	66,143	80,311	101,539	116,301	98,691	23,420	4,189	2,414	9,163	5,394	9,715		
						内 宿泊客延数	113,644	261	1,654	29,078	25,365	29,075	22,173	10,297	712	104	1,538	905	1,462		
		十勝川	音更町			入込総数	400,063	10,163	64,489	69,233	76,154	87,226	66,518	49,123	3,477	2,310	7,625	4,489	7,253		
						内 道外客	432,589	9,132	81,152	68,414	68,781	99,393	76,943	19,521	2,047	2,047	453	3,444	4,371		
						内 日帰客	90,108	1,295	4,991	13,897	12,758	16,905	11,748	9,899	2,142	1,961	1,961	5,719	4,449		
						内 宿泊客	94,613	1,360	5,241	14,592	13,363	17,750	12,335	10,394	2,249	2,059	6,005	4,671	4,561		
						内 宿泊客延数	1,256,720	31,860	41,900	31,600	84,690	76,206	54,750	34,100	26,000	123,680	331,200	238,800	182,900		
十勝川	音更町					入込総数	109,770	3,700	3,610	2,430	8,210	6,690	5,400	4,900	4,900	12,300	19,700	16,700	14,300		
						内 道外客	1,146,950	28,100	38,230	28,670	76,470	64,900	48,000	29,700	21,100	111,300	311,500	222,100	167,700		
						内 日帰客	1,198,750	29,210	40,080	29,810	79,670	70,190	51,920	32,750	24,500	119,700	317,760	228,530	172,550		
						内 宿泊客	59,970	2,530	1,820	1,760	5,010	6,110	2,830	1,350	1,350	1,500	3,810	13,440	10,270	9,450	
						内 宿泊客延数	63,220	2,640	1,830	1,810	5,430	6,630	3,090	1,390	1,540	3,920	14,200	11,120	9,630		

(単位:人)

園名	支庁	観光地	市町村	区分	計	月											
						4	5	6	7	8	9	10	11	12	1	2	3
十勝	勝	芽室	芽室町	入込み総数	72,141	2,889	5,841	5,083	13,177	20,888	7,642	2,002	1,856	2,438	4,589	3,403	2,713
				内 道外客	1,005	26	19	53	821	403	34	7	45	49	58	8	
				内 道内客	70,476	2,863	5,822	5,010	12,356	20,485	7,500	1,968	1,649	2,363	4,540	3,345	2,705
				内 日帰り客	47,447	1,809	3,410	3,031	9,990	15,708	4,459	929	585	1,246	2,629	1,987	1,664
				内 宿泊客	24,694	1,080	2,231	2,062	3,187	5,190	3,183	1,073	1,071	1,192	1,950	1,416	1,049
				宿泊客延数	25,921	1,189	2,386	2,207	3,274	5,412	3,203	1,364	1,124	1,227	2,018	1,457	1,080
				入込み総数	387,255	12,870	24,544	31,056	75,272	93,349	58,094	26,250	13,650	43,020	5,280	3,140	3,230
				内 道外客	41,345	618	1,227	3,247	1,764	25,500	8,249	260	130	210	50	40	50
				内 道内客	345,910	11,752	23,317	27,809	73,508	67,849	47,845	25,990	13,520	42,810	5,230	3,100	3,180
				内 日帰り客	374,575	11,993	23,982	30,515	72,280	90,151	55,384	25,580	13,040	41,840	4,520	2,650	2,640
				内 宿泊客	12,880	377	562	541	2,982	3,198	710	670	610	1,180	760	490	590
				宿泊客延数	14,808	455	624	619	3,247	3,658	857	840	760	1,380	890	710	770
池田	池田	池田	入込み総数	651,800	7,100	31,200	16,800	52,300	163,900	158,200	179,800	10,200	6,200	14,100	5,800		
			内 道外客	277,050	1,135	8,985	8,310	32,100	75,305	66,395	76,700	2,100	1,150	1,050	1,250		
			内 道内客	374,550	5,965	24,235	8,490	20,200	88,595	91,815	103,100	8,100	5,050	4,950	9,500		
			内 日帰り客	612,990	5,510	28,735	14,206	47,082	152,769	154,010	176,751	8,737	4,552	3,999	12,242		
			内 宿泊客	38,610	1,590	2,465	2,594	5,218	11,131	4,190	3,049	1,453	1,648	2,010	1,858	1,394	
			宿泊客延数	41,028	1,678	2,500	2,700	5,329	11,249	4,249	3,174	1,661	2,026	2,274	2,231	1,877	
			入込み総数	442,050	3,900	31,900	62,100	97,500	120,600	101,000	17,850	1,700	1,400	1,750	800	1,550	
			内 道外客	186,290	500	12,800	26,700	45,100	53,300	42,900	4,100	210	250	190	130	110	
			内 道内客	255,760	3,400	19,100	35,400	52,400	67,300	58,100	13,750	1,490	1,150	1,560	670	1,440	
			内 日帰り客	423,910	3,585	31,086	61,067	93,054	113,732	99,221	16,431	1,372	992	1,136	452	1,242	
			内 宿泊客	18,140	315	814	1,033	3,846	6,868	1,779	1,419	328	488	614	348	308	
			宿泊客延数	18,737	315	868	1,279	3,850	6,916	1,806	1,422	427	498	700	348	308	
釧路・根室	釧路	根室	入込み総数	10,853,190	223,695	773,573	1,271,430	1,887,400	2,698,850	1,620,893	935,509	265,214	249,695	312,297	298,494		
			内 道外客	4,304,183	68,090	286,912	584,714	876,295	1,259,655	672,663	314,983	62,631	61,284	50,859	67,745		
			内 道内客	6,489,007	155,605	486,661	676,716	1,011,105	1,439,195	948,230	620,526	202,563	188,401	265,311	244,552		
			内 日帰り客	8,645,875	144,301	607,251	1,026,468	1,576,451	2,285,487	1,336,159	718,385	179,555	184,210	185,807	202,478		
			内 宿泊客	2,207,315	79,394	186,322	244,962	310,949	413,363	284,734	217,124	91,959	65,455	130,363	109,819		
			宿泊客延数	2,345,138	85,278	177,003	257,930	328,146	436,626	289,363	229,461	97,219	71,176	141,046	118,708		
			入込み総数	8,481,118	199,448	651,599	1,080,077	1,469,995	1,949,209	1,160,723	758,448	228,977	219,748	271,132	247,562		
			内 道外客	3,602,641	62,194	257,825	541,913	736,443	956,498	517,096	281,085	54,550	52,404	42,722	49,808		
			内 道内客	4,878,477	137,254	393,774	538,464	733,552	992,720	643,627	477,363	174,427	167,344	228,410	197,754		
			内 日帰り客	6,627,652	126,914	500,398	801,121	1,214,463	1,631,369	936,923	577,543	149,133	163,091	150,927	151,648		
			内 宿泊客	1,854,686	72,534	151,201	218,956	255,532	317,840	223,900	180,905	79,844	56,657	120,205	95,914		
			宿泊客延数	1,978,580	77,999	161,136	231,031	270,998	340,417	237,322	169,941	84,903	61,955	130,214	103,189		

(単位:人)

團名	支庁	觀光地	市町村	区分	計	4月	5月	6月	7月	8月	9月	10月	11月	12月	1月	2月	3月							
釧路・根室	釧路	釧路	市	入込総数	1,689,558	48,285	123,801	194,175	261,217	423,872	265,081	130,514	65,348	46,684	52,442	64,058	74,071							
					内 道外客	513,582	12,071	35,531	49,779	86,724	79,524	39,676	14,311	9,572	8,987	13,836	13,836	8,987	13,836	16,517				
						訳 道内客	1,175,966	36,214	88,270	84,396	174,493	185,557	90,838	51,037	37,122	43,475	50,222	50,222	43,475	50,222	57,554			
					内 日帰り客	1,357,507	36,697	99,165	105,998	215,504	350,542	102,714	48,422	34,927	40,731	51,182	55,849	40,731	51,182	55,849				
						訳 宿泊客	332,051	11,588	24,636	28,177	45,713	73,330	27,600	16,926	11,767	11,711	12,876	12,876	11,711	12,876	18,222			
					宿泊客延数	370,440	12,554	28,226	31,531	51,198	83,502	29,235	18,232	12,990	13,215	14,348	20,813	13,215	14,348	17,938				
						入込総数	461,629	17,548	47,795	30,552	55,709	115,140	56,874	18,738	22,706	14,257	17,938	14,257	17,938	17,938	17,938			
					小	釧路通原	小	計	内 道外客	144,747	2,775	11,133	7,784	15,670	45,912	19,943	18,738	8,974	8,029	2,817	3,709	3,387	4,842	
										訳 道内客	316,882	14,773	36,682	22,768	40,039	69,228	37,383	14,677	7,098	13,417	10,870	13,417	10,870	13,086
										内 日帰り客	445,681	17,002	46,775	29,845	53,225	111,477	54,795	22,215	9,377	16,071	12,828	16,071	12,828	16,817
										訳 宿泊客	15,968	546	1,020	707	2,484	3,663	1,274	491	538	1,055	1,431	1,055	1,431	1,121
										宿泊客延数	16,024	546	1,022	708	2,484	3,674	1,275	491	544	1,084	1,433	1,084	1,433	1,121
入込総数	188,884	5,332	17,046	13,941						20,907	48,222	28,424	7,294	3,281	5,245	6,166	9,342	5,245	6,166	9,342				
釧路市	市	計	内 道外客	57,426						1,333	4,882	5,172	6,941	16,733	6,805	8,974	8,974	8,974	8,974	8,974	8,974	8,974		
				訳 道内客						131,458	3,689	12,154	8,769	13,966	31,489	20,450	5,680	2,609	4,349	4,895	4,895	4,895	7,289	
				内 日帰り客						188,884	5,332	17,046	13,941	20,907	48,222	28,424	7,294	3,281	5,245	6,166	9,342	5,245	6,166	9,342
				訳 宿泊客						0	0	0	0	0	0	0	0	0	0	0	0	0	0	0
				宿泊客延数						0	0	0	0	0	0	0	0	0	0	0	0	0	0	0
				入込総数						88,936	2,007	6,963	4,031	11,685	31,226	7,473	5,674	1,124	1,047	770	1,880	1,124	1,047	770
				釧路町	町	計	内 道外客	62,205	689	4,220	1,488	6,221	23,420	10,305	6,501	5,000	1,040	983	679	1,040	983	1,521		
								訳 道内客	26,731	2,238	2,743	2,505	5,444	7,806	892	584	84	64	91	339	84	64	91	
								内 日帰り客	88,275	2,905	6,968	4,006	11,560	30,943	7,447	5,674	1,110	1,017	746	1,110	1,017	746	1,838	
								訳 宿泊客	661	2	55	25	105	283	20	0	0	0	24	0	14	30	24	
								宿泊客延数	717	2	57	26	105	294	27	0	0	0	24	0	14	30	24	
								入込総数	133,669	6,137	18,793	9,682	17,211	28,601	14,612	6,618	3,550	4,744	4,181	3,966	3,550	4,744	4,181	3,966
標茶町	町	計	内 道外客					14,191	140	524	631	1,471	3,561	1,998	2,181	815	500	507	507	500	507	828		
								訳 道内客	119,478	5,987	18,289	9,091	15,740	25,040	12,451	5,883	2,985	4,154	3,274	3,138	2,985	4,154	3,274	
								内 日帰り客	118,362	5,583	17,828	8,980	14,832	25,221	13,364	6,127	3,026	3,719	2,774	2,867	3,026	3,719	2,774	
								訳 宿泊客	15,307	544	685	682	2,379	3,380	1,248	491	524	1,025	1,407	1,099	524	1,025	1,407	
								宿泊客延数	15,307	544	685	682	2,379	3,380	1,248	491	524	1,025	1,407	1,099	524	1,025	1,407	
								入込総数	50,140	3,172	4,983	2,918	5,926	7,601	4,580	3,120	1,960	6,080	3,140	2,770	1,960	6,080	3,140	2,770
				御居村	村	計	内 道外客	10,925	633	1,497	525	1,037	2,198	835	1,010	520	470	420	540	1,240	470	420		
								訳 道内客	39,215	2,539	3,486	2,383	4,889	4,883	3,550	2,600	1,420	4,850	2,670	2,670	4,850	2,670	2,670	
								内 日帰り客	50,140	3,172	4,983	2,918	5,926	7,601	4,580	3,120	1,960	6,080	3,140	2,770	1,960	6,080	3,140	2,770
								訳 宿泊客	0	0	0	0	0	0	0	0	0	0	0	0	0	0	0	0
								宿泊客延数	0	0	0	0	0	0	0	0	0	0	0	0	0	0	0	0

(單位:人)

團名	支庁	觀光地	市町村	区	分	計	4	5	6	7	8	9	10	11	12	1	2	3		
							月	月	月	月	月	月	月	月	月	月	月	月	月	月
釧路・根室	釧路	厚岸	厚岸町	厚岸	入込総数	525,500	7,000	56,700	51,200	96,600	148,800	70,500	59,200	9,500	7,000	6,500	6,000	8,500		
					内 道外客	98,200	1,000	5,700	5,100	24,200	35,700	13,400	8,800	1,000	700	700	700	700		
					内 道内客	427,300	6,000	51,000	46,100	72,400	113,100	57,100	50,400	8,300	6,000	5,800	8,300	6,000	5,300	5,300
					内 日帰り客	492,000	5,600	54,000	48,000	92,000	142,600	65,800	55,500	7,800	5,600	5,200	7,800	5,600	4,800	5,300
霧多布	霧多布	霧多布	浪中町	霧多布	入込総数	33,500	1,400	2,700	3,200	4,600	6,200	4,700	3,700	1,900	1,400	1,300	1,200			
					内 道外客	36,600	1,500	2,900	3,500	5,000	6,800	5,200	4,100	1,500	1,400	1,400	1,300			
					内 道内客	371,741	13,954	18,420	28,022	55,011	133,584	43,886	28,020	8,253	8,612	9,790	10,088	13,481		
					内 日帰り客	78,989	1,467	1,936	3,520	11,679	45,704	7,350	2,209	842	878	989	1,030	1,375		
弟子屈	弟子屈	弟子屈	弟子屈町	弟子屈	入込総数	282,752	12,487	16,484	25,102	43,332	87,880	36,546	25,811	7,411	7,734	8,791	9,068	12,106		
					内 道外客	350,503	13,140	16,732	26,206	50,993	128,447	40,862	26,766	7,782	8,121	9,231	9,521	12,712		
					内 道内客	21,238	814	1,688	2,336	4,108	5,137	3,034	1,254	471	491	559	577	769		
					内 日帰り客	23,173	879	1,765	2,532	4,450	5,525	3,240	1,342	512	545	635	877	841		
降周湖	降周湖	降周湖	弟子屈町	降周湖	入込総数	845,461	12,488	41,069	156,616	170,518	181,719	112,084	70,868	17,010	16,084	27,345	20,556	19,133		
					内 道外客	389,053	2,498	12,319	76,742	98,701	109,032	60,530	14,171	2,212	2,409	4,102	3,467	2,870		
					内 道内客	457,408	9,990	28,741	79,874	71,817	72,687	51,564	56,687	14,798	13,655	23,243	18,089	16,263		
					内 日帰り客	729,293	7,763	32,731	145,346	155,161	159,126	99,771	59,326	11,224	11,300	20,395	13,829	13,321		
川湯	川湯	川湯	弟子屈町	川湯	入込総数	116,166	4,725	8,323	11,270	15,957	22,593	12,323	11,532	5,786	4,764	6,950	6,727	5,812		
					内 道外客	127,785	5,198	9,162	12,397	16,893	24,852	13,555	12,695	6,365	5,240	7,645	7,400	6,393		
					内 道内客	1,212,048	13,272	143,593	199,509	224,914	291,530	184,028	90,808	16,946	12,634	17,056	14,325	14,033		
					内 日帰り客	580,396	2,655	68,926	85,279	119,293	169,340	93,853	36,322	3,269	1,263	2,899	3,581	2,806		
屈斜路湖	屈斜路湖	屈斜路湖	弟子屈町	屈斜路湖	入込総数	631,052	10,617	74,687	104,230	165,711	131,190	90,175	54,496	13,077	11,371	14,157	10,744	11,227		
					内 道外客	1,212,048	13,272	143,593	199,509	224,914	291,530	184,028	90,808	16,946	12,634	17,056	14,325	14,033		
					内 道内客	0	0	0	0	0	0	0	0	0	0	0	0	0	0	
					内 日帰り客	0	0	0	0	0	0	0	0	0	0	0	0	0	0	
川湯	川湯	川湯	弟子屈町	川湯	入込総数	1,217,497	42,271	61,616	200,032	222,315	235,575	166,310	75,284	33,152	25,443	71,120	44,907	39,462		
					内 道外客	591,616	16,909	24,647	120,019	135,612	145,057	89,807	30,037	4,307	5,070	10,944	4,471	4,736		
					内 道内客	625,881	25,362	36,969	80,013	86,703	90,518	76,503	45,257	28,845	20,373	60,176	40,436	34,726		
					内 日帰り客	722,688	23,058	26,581	136,719	159,479	158,113	111,126	30,870	11,356	9,888	23,700	13,657	18,131		
屈斜路湖	屈斜路湖	屈斜路湖	弟子屈町	屈斜路湖	入込総数	494,009	19,213	35,035	63,313	62,836	77,462	55,184	44,424	21,790	15,555	47,420	31,240	21,331		
					内 道外客	544,290	21,134	38,539	69,644	69,120	85,208	60,702	48,866	23,976	17,111	52,162	34,304	23,464		
					内 道内客	724,383	8,071	40,271	106,997	178,246	192,493	105,786	58,612	5,637	5,358	8,117	9,002	5,803		
					内 日帰り客	353,520	1,614	12,082	59,913	98,035	109,721	42,315	23,445	3,303	536	1,218	874	464		
屈斜路湖	屈斜路湖	屈斜路湖	弟子屈町	屈斜路湖	入込総数	370,863	6,457	28,189	47,074	80,211	62,772	63,471	35,167	2,334	4,822	6,899	8,128	5,339		
					内 道外客	685,604	6,889	36,191	101,025	170,525	183,189	101,842	53,998	5,075	5,140	7,572	8,585	5,563		
					内 道内客	38,779	1,182	4,060	5,962	7,721	9,291	3,944	4,614	562	218	545	417	240		
					内 日帰り客	42,656	1,300	4,468	6,558	8,493	10,223	4,398	5,075	618	240	600	459	264		

(單位:人)

區名	支庁	觀光地	市町村	區	分	計	月											
							4	5	6	7	8	9	10	11	12	1	2	3
釧路・根室	釧路	阿寒	阿寒町	内道外客	入込総数	1,433,301	36,559	118,343	182,384	205,405	228,400	156,154	189,073	51,025	88,028	61,636	64,359	53,779
						853,528	21,205	85,551	133,467	146,619	157,939	110,374	107,689	17,077	28,859	9,184	19,462	16,102
						579,773	15,354	32,792	48,917	59,846	68,557	45,780	81,384	33,948	59,169	52,452	44,897	37,677
						631,748	3,493	44,630	78,393	92,752	108,395	62,482	102,766	19,113	66,104	10,971	22,913	21,793
						801,553	33,066	73,713	103,991	112,713	129,161	93,672	86,307	31,912	21,924	50,065	41,446	31,983
						815,612	34,888	75,004	104,161	113,360	129,653	94,039	87,363	32,909	23,795	53,473	43,008	33,279
						2,372,072	24,247	121,974	191,353	417,405	749,041	460,170	177,061	36,237	29,917	45,038	64,785	51,294
						781,542	5,836	29,087	53,101	139,852	303,166	155,587	33,898	8,081	8,860	8,137	17,937	18,020
						1,590,530	18,411	92,887	138,252	277,553	446,475	304,603	143,163	28,156	21,057	36,901	46,798	36,274
						2,018,823	17,387	106,853	185,347	361,988	654,118	399,236	140,842	24,422	21,119	34,880	50,830	41,801
根室	支庁計	根室	支庁計	内道外客	入込総数	353,249	6,860	15,121	26,006	55,417	95,523	60,934	36,219	11,815	8,798	10,832	13,905	12,483
						368,558	7,279	15,887	26,899	57,148	98,209	61,981	39,520	11,815	8,798	10,832	13,905	12,483
						454,700	5,200	25,300	44,600	72,700	157,900	84,300	32,600	4,800	2,800	12,900	3,300	8,400
						209,070	1,460	9,130	20,740	35,550	85,370	38,610	11,120	790	460	2,310	870	2,060
						245,630	3,740	16,170	23,860	37,150	72,430	45,630	21,480	4,010	2,340	10,590	2,430	5,740
						354,750	2,350	20,010	33,550	55,620	125,430	67,600	26,360	2,750	1,520	12,060	1,060	6,440
						80,950	2,850	5,280	11,050	17,080	32,370	16,700	6,240	2,050	1,200	840	2,240	1,960
						80,950	2,850	5,280	11,050	17,080	32,370	16,700	6,240	2,050	1,200	840	2,240	1,960
						1,033,195	9,693	29,745	79,540	180,511	282,970	264,513	47,010	18,539	17,776	21,568	47,730	33,960
						375,330	1,964	6,830	19,210	69,251	132,338	84,942	14,320	5,829	7,093	4,942	15,819	13,391
野付・風連	小計	野付・風連	小計	内道外客	入込総数	657,865	7,720	22,915	60,330	111,260	150,331	179,571	32,680	12,710	10,683	17,226	31,911	20,509
						922,012	8,768	26,626	70,754	161,240	251,430	242,183	42,861	15,864	16,488	10,781	41,303	27,714
						111,183	925	3,119	8,766	19,271	31,240	22,680	4,149	2,675	1,286	4,787	6,427	6,186
						121,344	1,007	3,259	9,163	20,352	33,061	22,687	7,099	2,861	1,469	5,174	7,883	7,246
						432,400	5,300	21,000	40,600	83,100	156,400	57,600	26,300	4,600	3,400	5,200	22,200	6,700
						211,430	910	4,820	10,200	45,800	103,000	29,700	7,900	1,500	700	900	4,500	1,500
						220,970	4,390	16,180	30,400	37,300	53,400	27,900	18,400	3,100	2,700	4,300	17,700	5,200
						305,910	4,840	18,790	35,920	73,930	139,900	51,530	22,700	4,300	3,200	4,800	20,500	5,500
						46,480	460	2,210	4,660	9,170	16,500	6,070	3,600	300	200	400	1,700	1,200
						54,660	520	2,320	4,869	10,070	17,300	6,290	6,480	540	360	700	3,060	2,160
標津町	標津町	標津町	標津町	内道外客	入込総数	609,765	4,393	8,745	38,910	97,411	126,270	206,913	29,710	13,989	14,376	16,368	25,530	27,200
						163,900	1,054	2,010	9,010	23,451	29,399	55,242	6,420	4,329	6,383	3,442	11,319	11,881
						436,865	3,339	6,735	29,900	73,960	96,931	151,671	14,290	9,610	7,983	12,926	14,211	15,309
						536,102	3,928	7,936	34,634	87,310	111,530	190,653	20,161	11,564	13,268	11,981	20,803	22,214
						64,683	465	909	4,103	10,101	14,740	16,260	549	2,375	1,068	4,387	4,727	4,986
						66,684	487	939	4,336	10,282	15,761	16,407	559	2,421	1,108	4,474	4,823	5,066

(単位:人)

区名	支庁	観光地	市町村	区分	計	月												
						4	5	6	7	8	9	10	11	12	1	2	3	
釧路・根室	根室	中標津	中標津町	入込総数	195,307	4,200	10,075	15,750	27,249	62,403	35,010	10,413	5,019	5,332	6,457	7,975	5,424	
				内道外客	94,223	1,080	4,030	6,300	16,349	37,442	21,006	2,360	892	1,047	1,245	939	833	
				内道内客	101,084	2,520	6,045	9,450	10,900	24,961	14,004	8,053	4,027	4,285	5,212	7,036	4,591	
				内日帰り客	161,886	2,513	7,041	13,332	23,895	58,076	31,607	6,294	2,680	2,908	3,568	6,385	3,279	
				内宿泊客	33,421	1,687	3,034	2,418	3,254	4,327	3,403	4,119	2,159	2,424	2,871	1,580	2,145	
				宿泊客延数	38,569	2,024	3,640	2,901	3,904	5,192	4,083	4,500	2,374	2,686	3,158	1,738	2,359	
				入込総数	888,870	5,154	56,854	51,403	136,945	246,768	76,347	87,038	7,879	4,009	4,113	5,730	6,570	
				内道外客	102,919	732	9,087	6,851	18,702	48,015	11,009	6,088	470	260	240	309	1,136	
				内道内客	585,951	4,422	47,757	44,812	118,243	198,753	65,336	80,940	7,408	3,749	3,873	5,421	5,434	
				内日帰り客	530,175	3,756	53,176	47,711	121,133	219,182	57,846	65,327	2,948	203	2,453	2,072	4,368	
内宿泊客	108,696	1,338	3,678	3,752	15,812	27,586	18,501	21,711	4,931	3,886	1,660	3,658	2,202					
宿泊客延数	108,696	1,338	3,678	3,752	15,812	27,586	18,501	21,711	4,931	3,886	1,660	3,658	2,202					

(3) 主要観光地別観光客入込み数の推移 (過去10年間)

道名	支庁	観光地名	昭和55年度	昭和56年度	昭和57年度	昭和58年度	昭和59年度	昭和60年度	昭和61年度	昭和62年度	昭和63年度	平成元年度	備考		
道南	渡島	函館	2,668,545	2,520,830	2,531,294	2,454,612	2,597,416	2,728,889	2,990,143	3,423,268	3,962,397	4,286,642			
		松前	438,541	459,400	427,300	412,100	446,200	461,354	471,900	546,000	524,000	560,400			
		大沼	2,052,686	2,020,485	2,063,270	1,981,740	2,003,393	2,135,406	2,140,283	2,376,210	2,552,455	2,621,751			
		山部	692,077	679,059	664,391	618,732	607,002	579,889	589,246	604,728	637,789	671,152			
		鹿森	240,788	201,040	171,958	174,919	183,917	192,832	270,020	289,407	299,468	299,468			
		長万部	381,135	373,692	336,236	445,920	523,769	537,391	595,582	640,660	451,798	451,798			
		山仁	421,245	400,969	399,452	425,607	383,749	417,551	440,854	500,140	828,982	828,982			
		支庁計	6,895,027	6,655,475	6,533,901	6,513,630	6,775,386	7,053,112	7,498,028	8,458,207	9,089,592	9,720,193			
		道央	根山	江津	649,354	581,214	609,231	562,988	588,292	611,976	744,646	645,974	676,517	687,550	
				熊石	275,525	277,700	294,207	275,982	300,129	301,630	303,150	294,040	295,435	308,127	
大成	114,070			115,388	110,226	108,241	107,179	108,202	112,587	112,623	120,082	131,893			
尻尾	116,082			113,228	129,953	104,688	117,897	123,545	124,314	133,309	137,916	148,857			
南狩場茂津多	171,635			171,874	180,746	171,552	179,074	181,345	167,802	171,694	186,438	198,859			
支庁計	1,326,666			1,259,404	1,314,363	1,223,451	1,292,571	1,326,698	1,452,499	1,357,640	1,416,388	1,475,226			
道央	札幌			札幌	8,221,693	7,914,879	7,908,264	7,737,061	8,067,957	8,379,810	8,950,527	9,813,847	10,515,980	11,195,419	
				札定	7,049,896	6,915,981	7,375,676	7,125,444	7,440,304	7,317,008	7,771,632	8,433,532	8,895,727	9,515,951	
				江支	1,920,362	1,860,056	1,914,278	1,655,343	1,883,744	1,872,530	2,033,346	2,227,522	2,230,980	2,330,980	
				支笏	884,824	761,162	771,205	1,222,040	953,544	954,593	885,535	1,044,021	1,071,051	1,143,333	
		石支	2,474,736	2,405,757	2,554,483	2,522,253	2,611,564	2,697,924	2,640,704	2,718,969	2,784,383	2,866,272			
		厚田	767,584	986,080	978,718	966,393	1,412,337	1,295,102	1,169,539	1,171,314	1,291,685	1,325,012			
		浜益	592,500	476,300	549,600	454,300	550,100	547,750	503,700	459,000	463,650	459,340			
		支庁計	553,575	507,880	602,930	558,910	679,850	586,285	469,750	435,230	420,220	444,980			
		道央	後志	小樽	14,243,477	13,982,196	14,746,890	14,705,273	15,531,443	15,271,148	15,465,206	16,516,618	17,140,320	18,085,868	
				朝里	1,703,989	1,818,600	2,027,212	1,878,401	2,658,587	1,994,343	1,911,247	2,054,146	2,442,030	2,829,145	
北狩場茂津多	644,989			619,052	635,483	683,723	733,502	729,676	822,745	890,971	958,895	1,016,614			
コセ	241,061			252,470	244,130	249,550	259,298	274,680	274,655	283,447	311,159	332,075			
羊蹄	2,026,101			2,046,980	2,274,501	2,220,602	2,332,155	2,504,162	2,755,680	3,077,624	3,326,369	3,571,540			
山都	58,033			76,596	105,137	113,371	125,911	170,368	207,809	347,869	369,032	416,298			
留寿都	3,909,885			3,833,154	4,266,029	4,229,665	4,568,897	4,622,603	5,077,864	5,302,975	5,650,304	5,650,304			
中札	481,720			531,087	547,120	512,254	509,540	526,230	536,163	528,994	555,315	568,951			
西積丹	548,224			498,861	514,526	475,691	488,486	498,654	501,075	406,767	402,426	532,465			
市丹	751,713			628,395	771,993	715,351	876,706	846,158	798,902	785,852	812,119	870,185			
支庁計	820,740	769,130	888,368	776,556	847,976	812,185	729,381	758,350	805,704	814,327					
支庁計	11,276,455	11,074,295	12,274,418	11,854,164	13,401,058	12,969,039	13,615,521	14,526,995	16,650,609	17,900,250					

(単位:人%)

(單位：人%)

支庁	昭和55年度	昭和56年度	昭和57年度	昭和58年度	昭和59年度	昭和60年度	昭和61年度	昭和62年度	昭和63年度	平成元年度	備考
道央	552,256 654,076 1,298,860 311,804	571,550 634,985 1,170,549 558,804	619,497 703,832 1,199,940 407,116	1,368,032 616,493 1,220,857 422,800	1,679,878 494,687 1,237,530 449,944	1,848,784 615,122 1,489,197 441,647 324,000 293,304 51,882 71,293	2,076,552 1,791,030 1,446,277 390,477 335,000 288,504 54,241 67,030	2,079,113 890,982 1,439,944 428,204 515,623 510,715 52,018 68,088	2,016,630 1,194,257 1,358,313 428,295 583,047 541,544 46,388 75,009	1,981,261 1,168,872 1,415,152 426,114 587,330 523,392 50,770 86,086	
	2,914,040	2,851,484	3,053,730	3,733,827	3,941,125	5,135,209	6,429,111	5,984,767	6,243,483	6,248,987	
胆振	982,637 1,588,658 2,520,271	1,027,421 1,199,978 2,284,294	1,010,182 1,214,674 2,389,980	1,107,014 1,289,301 2,315,822	1,111,394 1,293,987 2,412,956	1,186,431 1,382,888 2,543,443	1,312,396 1,521,643 2,857,549	1,312,842 1,511,371 2,922,682	1,416,114 1,521,643 2,857,549	1,426,434 1,532,884 2,905,804	
	821,536 2,755,297	804,576 2,592,417	769,712 2,671,692	905,006 2,759,960	1,106,764 3,114,057	1,239,425 3,053,019	1,146,888 3,097,351	511,505 3,311,245	507,933 3,461,113	535,976 3,692,668	
	923,037 162,344	865,674 135,942	817,264 117,801	936,965 283,975	1,028,782 503,707	913,240 852,813	829,512 962,938	816,045 798,738	804,341 899,146	803,483 875,415	
	1,639,050 1,914,055	1,628,223 1,853,432	1,641,503 1,819,804	1,654,786 1,807,961	1,661,134 1,482,654	2,100,479 1,868,641	2,237,917 2,014,011	2,426,942 2,079,697	2,509,460 2,157,313	2,572,891 2,265,423	
	352,064	347,578	342,623	330,670	340,022	343,836	349,051	339,891	60,827	75,374	
	14,151,688	13,198,885	13,277,245	13,948,311	14,582,310	16,018,389	16,709,654	17,114,920	17,197,202	17,715,056	
日高	474,227	579,920	625,326	572,940	646,812	665,873	733,822	767,297	849,519	891,382	
	150,255 499,287	115,655 366,221	120,890 550,935	159,783 517,844	200,667 489,346	218,134 465,383	305,884 467,036	324,225 455,488	359,317 500,479	296,909 372,557 516,266	
	1,123,769	1,061,796	1,297,151	1,250,587	1,346,825	1,949,390	1,506,742	1,547,010	2,021,325	2,077,114	
圏域計	43,709,429	42,178,606	44,649,434	45,492,142	48,802,761	50,743,175	53,726,234	55,690,310	59,252,939	62,027,275	
道北	1,955,411 1,176,391 2,470,032 394,087 484,009 369,370 95,304	2,159,701 1,173,583 2,396,510 363,372 441,275 356,137 95,850	2,209,784 1,288,148 2,513,280 338,257 450,644 367,590 99,152	2,184,483 1,400,586 2,406,738 369,375 440,071 378,905 64,335	2,333,748 1,161,412 2,519,781 356,386 425,784 388,862 249,029	2,413,529 167,627 1,336,938 2,387,346 307,208 444,825 402,142 260,412	2,415,904 179,158 1,528,549 2,485,286 389,523 413,503 411,079 349,953	2,498,138 182,694 1,086,503 2,632,611 419,720 445,039 451,476 453,661	2,644,443 173,785 1,853,434 2,646,584 407,827 464,619 380,144 451,476	2,743,414 142,594 1,976,305 2,861,534 427,045 523,499 651,254 474,980	301,283 1,015,314
						350,186	370,461	725,947	291,827	871,038	

(単位:人%)

園名	支庁	観光地名	昭和55年度	昭和56年度	昭和57年度	昭和58年度	昭和59年度	昭和60年度	昭和61年度	昭和62年度	昭和63年度	平成元年度	備考			
道北	上川	愛山溪原	11,965	15,037	14,136	8,863	8,472	9,544	12,259	11,838	-	-	-			
			44,105	34,988	15,797	23,907	27,676	28,635	28,368	26,368	10,518	-	-	-		
	留萌	支庁計	7,000,644	7,036,463	7,306,758	7,317,313	7,481,160	8,117,392	8,584,133	9,500,210	9,500,210	10,185,177	11,117,202			
			257,986	296,427	304,275	243,461	476,317	452,302	441,272	428,473	459,089	443,619	459,089	459,089		
	宗谷	稚内	828,901	708,918	783,550	709,597	741,543	536,144	493,959	493,959	454,130	606,145	576,176			
			63,178	51,612	49,987	46,462	49,092	49,206	47,823	42,689	43,419	43,419	47,952	47,952		
	留萌	支庁計	1,150,065	1,056,957	1,137,812	999,520	1,266,952	1,037,652	983,054	925,292	925,292	1,083,183	1,083,183			
			598,341	518,887	570,144	608,363	627,420	715,650	748,600	756,200	766,200	781,700	881,300	881,300		
	留萌	支庁計	577,534	563,358	589,926	598,856	637,408	649,859	676,519	703,144	703,144	721,775	831,553			
			146,297	154,342	158,276	159,798	163,332	163,839	204,465	200,667	204,359	204,359	242,444	242,444		
留萌	支庁計	147,898	165,841	176,800	175,426	182,662	189,392	188,519	184,183	184,183	187,046	247,492				
		819,056	751,979	927,026	1,046,441	1,060,843	1,073,297	1,089,052	1,101,161	1,152,061	1,152,061	1,242,546	1,242,546			
留萌	支庁計	2,290,126	2,154,407	2,422,172	2,588,884	2,671,665	2,792,037	2,907,155	2,945,355	2,945,355	3,046,941	3,445,335				
		10,440,885	10,247,827	10,866,742	10,905,717	11,419,777	11,947,081	12,474,342	13,370,957	14,325,301	14,325,301	15,645,794	15,645,794			
オホーツク	網走	見走別	562,566	556,805	563,721	581,881	550,013	558,149	502,023	502,023	589,730	606,169	626,094			
			1,596,144	1,580,794	1,676,907	1,684,991	1,725,462	1,803,980	1,810,732	1,820,424	1,820,424	1,899,424	2,007,691	2,007,691		
			417,654	389,183	423,352	456,186	464,651	449,549	477,052	497,186	497,186	485,373	531,265	531,265		
			197,203	199,121	213,050	199,108	195,062	202,362	191,214	193,040	193,040	193,040	219,853	219,853		
			1,006,328	875,931	932,181	897,178	991,950	1,012,023	1,031,283	1,047,980	1,047,980	1,058,779	1,117,632	1,117,632		
			735,214	1,021,562	1,056,890	1,042,134	1,030,273	1,102,424	1,251,108	1,340,792	1,340,792	1,340,792	1,412,125	1,412,125		
			1,001,171	1,078,700	1,081,892	1,139,202	1,180,813	1,053,209	1,066,070	1,088,901	1,088,901	1,107,335	1,240,480	1,240,480		
			756,381	713,587	672,233	695,557	693,063	682,241	749,899	826,365	826,365	730,429	809,717	809,717		
			1,550,562	1,489,347	1,495,078	1,439,311	1,463,705	1,459,747	1,381,792	1,415,818	1,432,004	1,432,004	1,529,545	1,529,545		
			-	-	-	90,148	112,647	-	191,792	183,524	224,616	224,616	224,187	224,187	224,187	
			-	-	-	-	-	-	101,818	110,172	139,672	139,672	139,672	139,672	139,672	
			-	-	-	21,275	26,886	-	163,878	172,933	184,333	184,333	184,333	187,571	187,571	
			-	23,482	19,857	-	-	-	31,322	39,246	-	-	-	-	-	
			留萌	支庁計	7,866,705	7,927,061	8,135,261	8,236,971	8,463,625	8,582,274	8,950,003	9,455,349	9,455,349	9,402,574	10,033,978	
7,866,705	7,927,061	8,135,261			8,236,971	8,463,625	8,582,274	8,950,003	9,455,349	9,455,349	9,402,574	10,033,978	10,033,978			
十勝	帯十勝	広川平	1,000,694	1,034,176	1,227,694	1,067,790	1,102,423	1,123,485	1,337,900	1,340,610	1,593,224	1,856,566				
			754,270	737,089	748,902	729,042	744,000	733,281	700,880	792,897	840,381	921,210	921,210			
			557,327	562,388	627,420	563,770	573,503	601,762	628,221	618,194	664,582	680,320	680,320			
			659,000	894,800	940,200	971,955	973,800	994,300	1,059,100	1,133,200	1,236,100	1,256,720	1,256,720			
留萌	支庁計	894,800	894,800	940,200	971,955	973,800	994,300	1,059,100	1,133,200	1,236,100	1,256,720	1,256,720				
		659,000	894,800	940,200	971,955	973,800	994,300	1,059,100	1,133,200	1,236,100	1,256,720	1,256,720				

(単位:人%)

園名	支庁	観光地名	昭和55年度	昭和56年度	昭和57年度	昭和58年度	昭和59年度	昭和60年度	昭和61年度	昭和62年度	昭和63年度	平成元年度	備考	
十勝	十勝	広尾	-	595,000	620,200	613,000	628,900	620,300	620,920	647,270	685,501	387,255		
		池田	587,800	324,200	348,900	378,800	394,800	417,650	417,450	417,450	453,700	634,000	651,600	
釧路	釧路	オンネト	429,594	421,102	457,755	404,916	418,907	418,907	396,090	449,705	428,990	442,050		
		然別湖	-	38,684	56,110	44,849	49,641	43,044	45,381	51,505	-	-	-	
釧路	釧路	トムラッソ	53,500	4,007,449	5,027,181	4,845,522	4,840,043	4,840,043	5,005,081	5,548,401	6,624,838	6,790,569		
		支庁計	4,403,925	4,607,449	5,027,181	4,845,522	4,840,043	5,005,081	5,548,401	6,624,838	6,790,569			
釧路	釧路	釧路	616,840	686,177	720,440	706,070	795,345	872,187	900,466	1,093,470	1,250,085	1,689,558		
		厚岸	433,716	462,857	471,900	502,900	489,200	498,400	498,800	67,391	70,497	336,514	461,829	
釧路	釧路	霧多布	280,663	288,800	313,946	337,162	336,770	362,573	364,474	366,219	498,500	525,500		
		摩子屈	772,765	749,204	733,127	751,702	745,724	760,881	753,622	793,997	806,221	845,461		
釧路	釧路	摩子屈	989,511	957,216	949,926	939,073	963,137	1,024,878	1,034,839	1,114,342	1,132,736	1,212,048		
		川湯	1,102,673	1,058,671	1,011,645	1,018,583	1,008,782	1,031,459	1,048,339	1,130,820	1,140,079	1,217,497		
釧路	釧路	屈斜路湖	640,936	632,850	628,216	644,234	636,088	655,294	634,500	672,850	664,846	724,383		
		阿寒	1,283,769	1,247,307	1,255,751	1,247,775	1,307,537	1,281,172	1,295,029	1,344,190	1,298,346	1,433,301		
釧路	釧路	支庁計	6,210,873	6,063,282	6,064,651	6,177,499	6,283,683	6,476,844	6,597,550	7,084,885	7,478,913	8,481,118		
		根室	521,714	538,770	554,840	532,910	533,772	523,427	480,188	490,188	503,693	435,051	454,700	
釧路	釧路	野付・風連	728,471	782,850	1,054,236	1,004,446	1,007,657	1,015,800	1,015,800	1,004,660	1,004,660	934,560	1,033,195	
		中標津	-	-	-	71,588	89,252	98,390	126,725	154,630	154,630	183,349	195,307	
釧路	釧路	知床(羅臼)	555,566	621,455	680,940	636,516	675,372	698,822	723,695	746,213	635,318	688,870		
		支庁計	1,805,751	1,943,075	2,299,016	2,245,460	2,306,253	2,370,797	2,346,398	2,409,516	2,188,878	2,372,072		
釧路	釧路	支庁計	8,016,624	8,026,357	8,374,967	8,422,959	8,589,936	8,847,641	8,943,948	9,494,401	9,667,791	10,853,190		
		合	82,658,211	80,902,239	84,961,849	85,640,392	90,284,099	93,595,062	88,321,016	103,373,165	109,789,423	116,546,185		
釧路	釧路	対象観光地数	(93箇所)	(93箇所)	(93箇所)	(97箇所)	(99箇所)	(104箇所)	(104箇所)	(104箇所)	(104箇所)	(104箇所)		
		前年度対比	105.6	97.9	105.0	100.8	105.4	103.6	105.2	105.1	106.2	106.2	106.2	
釧路	釧路	指数	100	100	104	105	107	110	112	118	121	135		
		支庁計	100	100	104	105	107	110	112	118	121	135		

(4) 観光圏別・季節別観光客入込み数の推移 (過去5年間)

国名	年度	区分	合計	春(4~5月)	夏(6~9月)	秋(10~11月)	冬(12~3月)
全	6 0	入込み数	93,505,082	10,605,742	55,478,531	9,631,269	17,789,520
		月平均	7,792,089	5,302,871	13,869,633	4,815,635	4,447,380
		構成比	100.0	11.3	59.3	10.3	19.0
		前年度比	103.6	110.7	100.4	101.6	111.4
	6 1	指数	100	100	100	100	100
		入込み数	98,321,016	10,583,837	58,116,949	10,786,477	18,813,753
		月平均	8,193,418	5,286,919	14,529,237	5,386,239	4,703,438
		構成比	100.0	10.8	59.1	11.0	19.1
	6 2	前年度比	105.2	99.9	104.8	112.1	105.8
		指数	105	100	105	112	106
		入込み数	103,373,165	11,770,066	59,397,447	11,435,464	20,770,180
		月平均	8,614,430	5,885,033	14,849,362	5,717,732	5,192,547
6 3	構成比	100.0	11.4	57.5	11.1	20.1	
	前年度比	105.1	111.1	102.2	105.9	110.4	
	指数	111	111	107	119	117	
	入込み数	108,789,423	13,451,632	62,631,786	12,084,379	21,671,626	
6 3	月平均	9,149,119	6,725,816	15,657,947	6,017,130	5,417,907	
	構成比	100.0	12.3	57.0	11.0	19.7	
	前年度比	106.2	114.3	105.4	105.2	104.3	
	指数	117	127	113	125	122	
道	入込み数	116,546,165	14,362,579	65,871,147	13,170,933	23,141,506	
	月平均	9,712,180	7,181,290	16,467,787	6,585,467	5,785,377	
	構成比	100.0	12.3	56.5	11.3	19.9	
	前年度比	106.2	106.8	105.2	109.4	106.8	
道	指数	125	135	119	137	130	

(単位:人,%)

国名	年度	区分	合計	春(4~5月)	夏(6~9月)	秋(10~11月)	冬(12~3月)
道	6 0	入込み数	8,379,810	1,772,767	4,072,777	833,989	1,100,277
		月平均	698,318	886,384	1,168,194	416,995	275,089
		構成比	100.0	21.2	55.8	10.0	13.1
		前年度比	103.9	110.3	102.3	101.0	103.3
	6 1	指数	100	100	100	100	100
		入込み数	8,950,527	1,776,650	5,041,448	913,010	1,219,419
		月平均	745,877	888,325	1,260,362	456,505	304,855
		構成比	100.0	19.8	56.3	10.2	13.6
	6 2	前年度比	106.8	100.2	107.9	109.5	110.8
		指数	107	100	108	109	111
		入込み数	9,813,847	1,939,661	5,339,602	1,075,364	1,459,220
		月平均	817,821	969,831	1,334,601	537,682	364,805
6 2	構成比	100.0	19.8	54.4	11.0	14.9	
	前年度比	109.6	109.2	105.9	117.8	119.7	
	指数	117	109	114	129	133	
	入込み数	10,515,980	2,186,084	6,089,969	1,122,883	1,167,038	
6 3	月平均	876,332	1,093,042	1,509,992	561,445	291,760	
	構成比	100.0	20.8	57.4	10.7	11.1	
	前年度比	107.2	112.7	113.1	104.4	80.0	
	指数	125	123	129	135	106	
元	入込み数	11,195,419	2,325,788	6,222,875	1,324,827	1,321,929	
	月平均	932,952	1,162,804	1,555,719	662,414	330,482	
	構成比	100.0	20.8	55.6	11.8	11.8	
	前年度比	106.5	106.4	103.0	118.0	113.3	
道	指数	134	131	133	159	120	

(単位:人, %)

年度	区分	合計	春(4~5月)	夏(6~9月)	秋(10~11月)	冬(12~3月)
道	入込人数	11,947,081	903,895	7,004,412	1,094,820	2,943,954
	月平均	995,580	451,948	1,751,103	547,410	735,989
	構成比	100.0	7.6	58.6	9.2	24.6
	前年度比	104.6	111.7	100.3	95.9	118.3
	指数	100	100	100	100	100
6 1	入込人数	12,474,342	955,214	7,228,808	1,299,662	2,980,568
	月平均	1,039,529	477,607	1,807,225	649,831	747,642
	構成比	100.0	7.7	58.0	10.4	24.0
	前年度比	104.4	105.7	103.2	118.7	101.6
	指数	104	106	103	119	102
6 2	入込人数	13,370,857	991,576	7,583,371	1,181,740	3,614,170
	月平均	1,114,238	495,788	1,895,843	590,870	903,543
	構成比	100.0	7.4	56.7	8.8	27.0
	前年度比	107.2	103.8	104.9	90.9	120.9
	指数	112	110	109	108	123
6 3	入込人数	14,325,301	1,127,593	8,089,251	1,228,456	3,880,001
	月平均	1,193,775	563,797	2,022,313	614,228	970,000
	構成比	100.0	7.9	56.5	8.6	27.1
	前年度比	107.1	113.7	106.7	104.0	107.4
	指数	120	125	115	112	132
元	入込人数	15,645,784	1,274,926	8,828,953	1,325,814	4,216,041
	月平均	1,303,811	637,463	2,207,238	662,907	1,054,010
	構成比	100.0	8.1	56.4	8.5	26.9
	前年度比	109.2	113.1	109.1	107.9	108.7
	指数	131	141	126	121	143

年度	区分	合計	春(4~5月)	夏(6~9月)	秋(10~11月)	冬(12~3月)
道	入込人数	50,743,175	6,200,737	28,582,195	5,363,551	10,586,692
	月平均	4,228,598	3,100,369	7,148,049	2,691,776	2,646,673
	構成比	100.0	12.2	56.3	10.6	20.9
	前年度比	104.0	110.9	99.2	107.0	112.8
	指数	100	100	100	100	100
6 1	入込人数	53,726,234	6,214,594	30,271,220	6,036,304	11,204,116
	月平均	4,477,186	3,107,237	7,567,805	3,018,152	2,801,029
	構成比	100.0	11.6	56.3	11.2	20.9
	前年度比	105.9	100.2	105.9	112.5	105.8
	指数	106	100	106	113	106
6 2	入込人数	55,690,310	7,054,056	30,037,727	6,551,461	12,047,066
	月平均	4,640,859	3,527,028	7,509,432	3,275,731	3,011,707
	構成比	100.0	12.7	53.9	11.8	21.6
	前年度比	103.7	113.5	99.2	108.5	107.5
	指数	110	114	105	122	114
6 3	入込人数	59,252,939	8,029,815	31,624,408	6,922,431	12,676,285
	月平均	4,937,745	4,014,908	7,906,102	3,461,216	3,169,071
	構成比	100.0	13.6	53.4	11.7	21.4
	前年度比	106.4	113.8	105.3	105.7	105.2
	指数	117	129	111	120	120
央	入込人数	62,027,275	8,362,594	32,767,333	7,424,449	13,472,899
	月平均	5,168,940	4,181,297	8,191,833	3,712,225	3,368,225
	構成比	100.0	13.5	52.8	12.0	21.7
	前年度比	104.7	104.1	103.6	107.3	106.3
	指数	122	135	115	138	127

(単位:人,%)

園名	年度	区分	合計	春(4~5月)	夏(6~9月)	秋(10~11月)	冬(12~3月)
十	60	入込人数	5,005,081	375,661	2,829,024	622,966	1,177,430
		月平均	417,090	187,891	707,256	311,483	294,358
		構成比	100.0	7.5	56.5	12.4	23.5
		前年度比	101.3	102.6	102.1	96.6	101.6
		指数	100	100	100	100	
61	61	入込人数	5,275,962	359,945	3,017,344	632,053	1,266,620
		月平均	439,664	179,973	754,336	316,027	316,655
		構成比	100.0	6.8	57.2	12.0	24.0
		前年度比	105.4	95.8	106.7	101.5	107.6
		指数	105	96	107	108	
62	62	入込人数	5,548,401	356,371	3,151,479	666,149	1,374,402
		月平均	462,367	178,186	787,870	333,075	343,601
		構成比	100.0	6.4	56.8	12.0	24.8
		前年度比	105.2	99.0	104.4	105.4	108.5
		指数	111	95	111	117	
63	63	入込人数	6,624,838	472,366	3,757,311	716,212	1,678,949
		月平均	552,070	236,183	939,328	358,106	419,737
		構成比	100.0	7.1	56.7	10.8	25.3
		前年度比	119.4	132.5	119.2	107.5	122.2
		指数	132	126	133	143	
元	元	入込人数	6,790,569	488,491	3,815,075	842,404	1,644,599
		月平均	565,881	244,246	953,769	421,202	411,150
		構成比	100.0	7.2	56.2	12.4	24.2
		前年度比	102.5	103.4	101.5	117.6	98.0
		指数	136	130	135	140	

園名	年度	区分	合計	春(4~5月)	夏(6~9月)	秋(10~11月)	冬(12~3月)
オ	60	入込人数	8,582,274	688,999	5,996,161	818,370	1,078,744
		月平均	715,190	344,500	1,499,040	409,185	289,688
		構成比	100.0	8.0	69.9	9.5	12.6
		前年度比	101.4	113.7	101.0	91.9	104.9
		指数	100	100	100	100	
カ	61	入込人数	8,950,003	689,052	6,107,179	944,389	1,209,383
		月平均	745,834	344,526	1,526,795	472,195	302,346
		構成比	100.0	7.7	68.2	10.6	13.5
		前年度比	104.3	100.0	101.9	115.4	112.1
		指数	104	100	102	112	
キ	62	入込人数	9,455,349	758,763	6,442,988	846,881	1,306,717
		月平均	787,946	379,382	1,610,747	473,441	326,679
		構成比	100.0	8.0	68.1	10.0	13.8
		前年度比	105.6	110.1	105.5	106.3	108.0
		指数	110	110	107	121	
ク	63	入込人数	9,402,574	847,672	6,355,635	960,711	1,238,556
		月平均	783,548	423,836	1,588,909	480,356	309,639
		構成比	100.0	8.0	67.6	10.2	13.2
		前年度比	99.4	111.7	98.6	101.5	94.8
		指数	110	123	106	117	
ケ	元	入込人数	10,033,978	913,512	6,758,338	1,052,716	1,309,412
		月平均	836,165	456,756	1,689,585	526,358	327,353
		構成比	100.0	9.1	67.4	10.5	13.0
		前年度比	106.7	107.8	106.3	109.6	105.7
		指数	117	133	113	129	

區名	年度	分	合	計	春(4~5月)	夏(6~9月)	秋(10~11月)	冬(12~3月)
畑	60	入込必数	8,847,641	663,683	6,383,962	897,573	802,423	
		月平均	737,303	331,842	1,535,991	448,787	225,600	
		構成比	100.0	7.5	72.2	10.1	10.2	
		前年度比	103.0	109.6	103.3	93.5	106.7	
路	61	指数	100	100	100	100	100	
		入込必数	8,943,948	598,382	6,450,860	971,059	923,647	
		月平均	745,329	299,191	1,612,715	485,530	230,912	
		構成比	100.0	6.7	72.1	10.9	10.3	
根	62	前年度比	101.1	90.2	101.0	108.2	102.4	
		指数	101	90	101	108	102	
		入込必数	9,494,401	669,639	6,842,280	1,013,869	968,613	
		月平均	791,200	334,820	1,710,570	506,935	242,153	
根	63	構成比	100.0	7.1	72.1	10.7	10.2	
		前年度比	106.2	111.9	106.1	104.4	104.9	
		指数	107	101	107	113	107	
		入込必数	9,667,791	788,102	6,765,212	1,083,680	1,030,797	
室	元	月平均	805,649	394,051	1,691,303	541,840	257,639	
		構成比	100.0	8.2	70.0	11.2	10.7	
		前年度比	101.8	117.7	98.9	106.9	106.4	
		指数	109	119	106	121	114	
室	元	入込必数	10,853,190	987,268	7,478,573	1,200,723	1,176,626	
		月平均	904,433	486,634	1,869,643	600,362	294,157	
		構成比	100.0	9.2	68.9	11.1	10.8	
		前年度比	112.3	126.5	110.5	110.8	114.1	
		指数	123	150	117	134	130	