

昭和 57 年度

北海道の観光客入込みに関する資料

昭和 58 年 7 月

北 海 道

目次

工 概 要

1	主要観光地の観光客入込み状況	1
(1)	調査の目的	1
(2)	調査の方法	1
(3)	昭和56年度までの観光客入込み状況	1
(4)	昭和57年度観光客入込み状況	1
ア	入込み総数	1
イ	観光圏別入込み状況	1
ウ	月別、季節別入込み状況	2
2	来道観光客の状況	3
(1)	調査の目的	3
(2)	調査の方法	3
(3)	昭和57年度来道観光客の状況	3
ア	来道観光客数	3
イ	利用交通機関別来道観光客数	4
3	国際観光統計調査の概要	4
(1)	調査の目的	4
(2)	調査の方法	4
(3)	昭和57年の外客数及び消費額	4

II 動 態 表

1	主要観光地観光客動態表	5
(1)	年度別観光客入込み数	5
(2)	昭和57年度観光地別、月別観光客入込み数	8
(3)	昭和57年度観光圏別、季節別観光客入込み数	30
(4)	過去5年間における観光圏別、季節別観光客入込み数	31
2	来道観光客動態表	34
(1)	年度別来道観光客数	34
(2)	昭和57年度利用交通機関別、季節別来道観光客数	34
(3)	昭和57年度利用交通機関別、月別観光客入込み数	35
(4)	過去5年間における利用交通機関別来道観光客数	37
3	国際観光統計調査表	38
(1)	昭和57年観光圏別、観光地別外客数及び消費額	38
(2)	昭和57年観光地別、月別外客数	39
(3)	昭和57年国籍別、月別外客数(宿泊客)	42
(4)	昭和57年観光地別、月別外客消費額	45
(5)	昭和57年使途別、月別外客消費額	46

工 概 要

1. 主要観光地の観光客入込状況

(1) 調査の目的

本調査は、道内主要観光地を訪れた観光客の入込み数を把握し、観光施設の推進を図るための基礎資料とするものである。

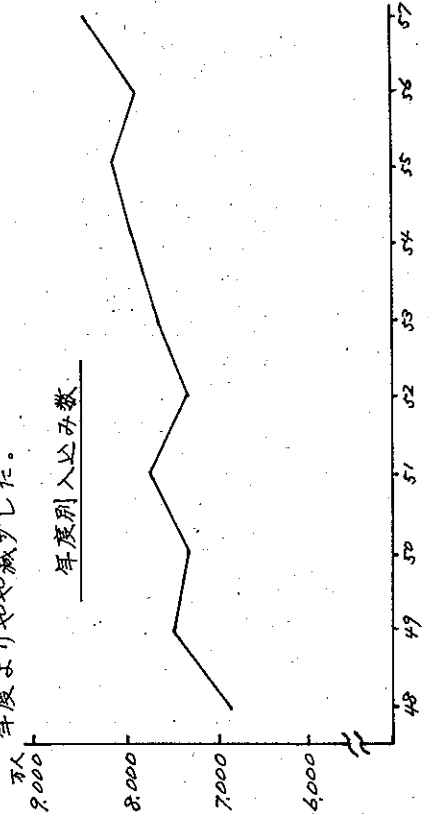
(2) 調査の方法

本調査は、道が定めた「観光客入込み数調査要領」に基づき、道内主要観光地 93 箇所を有する 98 市町村の調査をもとに集計したものである。

(3) 昭和 56 年度までの観光客入込み状況

本道観光客の入込み状況は、我が国経済の高度成長や余暇時間の増加に伴い、観光レクリエーションが国民生活の中に定着してきたことなどを背景に昭和 40 年代は順調に進展してきた。

昭和 50 年代に入ってからは、南方志向の強かった 50 年度と天候不順や有珠山噴火の影響を受けた 52 年度に落ち込みがみられたものの、その後の 55 年度まではゆるやかに上昇してきた。56 年度は、長びく不況の中にあつて、異常低温や、集中豪雨、神戸ポートピア博開催の影響などから前年度よりやや減少した。



(4) 昭和 57 年度の観光客入込み状況

依然長びく経済不況の中にあつて、交通運賃の値上げ、春光の異常低温、東北新幹線の開通など、本道観光にとって好材料に恵まれなかつた。

しかし、天候の回復とともに、夏には「'82 北海道博覧会」「北方圏森林博覧会」などのイベントが組まれ、秋口も比較的好天に恵まれたため、観光客の動きは活発だった。

さらにスキー場の整備拡充などに伴い、スキーツアー客が好調だったほか、「札幌雪まつり」をはじめ、各地の冬まつりが定着してきたものとみられ、冬季の観光客も順調に推移した。

また、徒来から行ってきた大型宣伝に加え、映画、テレビなどマスメディアにのせた宣伝、本道の特色をいかしたツアーが多く企画されたことなどが入込みに好影響を与えたものとみられ、その結果前年度を 5.0% 上回った。

ア 入込み総数

昭和 57 年度に道内主要観光地に入込んだ観光客は、
 総数 8,496 万人 前年度対比 105.0%

うち道外客 2,569 万人 前年度対比 103.9%

道内客 5,927 万人 前年度対比 105.5%

うち日帰客 6,810 万人 前年度対比 105.4%

宿泊客 1,686 万人 前年度対比 103.4%

イ 推計され

道内客と日帰客の伸びが大きい。

イ 観光圏別入込み状況

観光圏別の入込み数は、

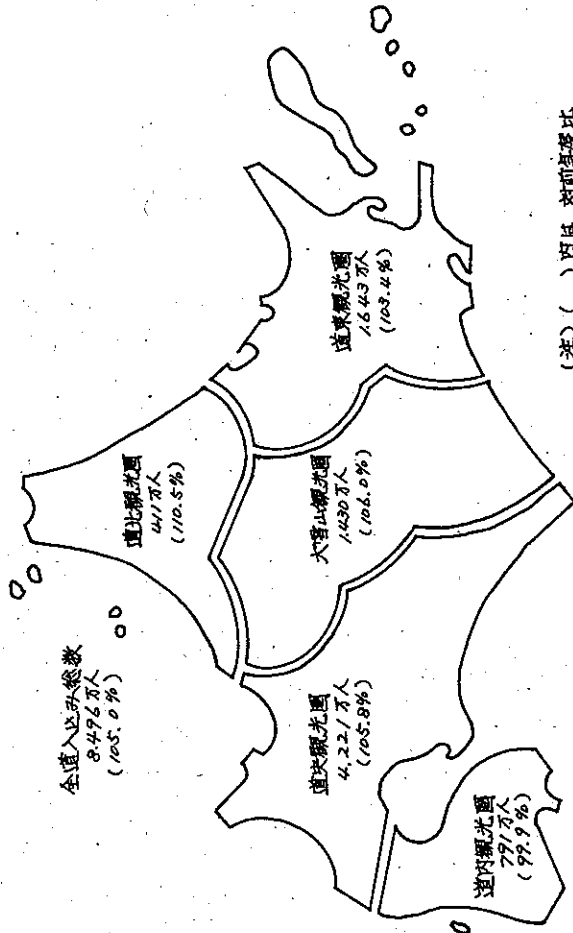
道南観光圏 791 万人 前年度対比 99.9%

道央観光圏 4,221 万人 前年度対比 105.8%

大雪山観光圏 1,430 万人 前年度対比 106.0%

道東観光圏 1,643万人 前年度対比 103.4%
 道北観光圏 411万人 前年度対比 110.5%
 となっており、道南観光圏では前年度並みだった
 ほか、各観光圏とも増加しているが、前年度の減少が
 大きかった道北観光圏の増加が目立っている。

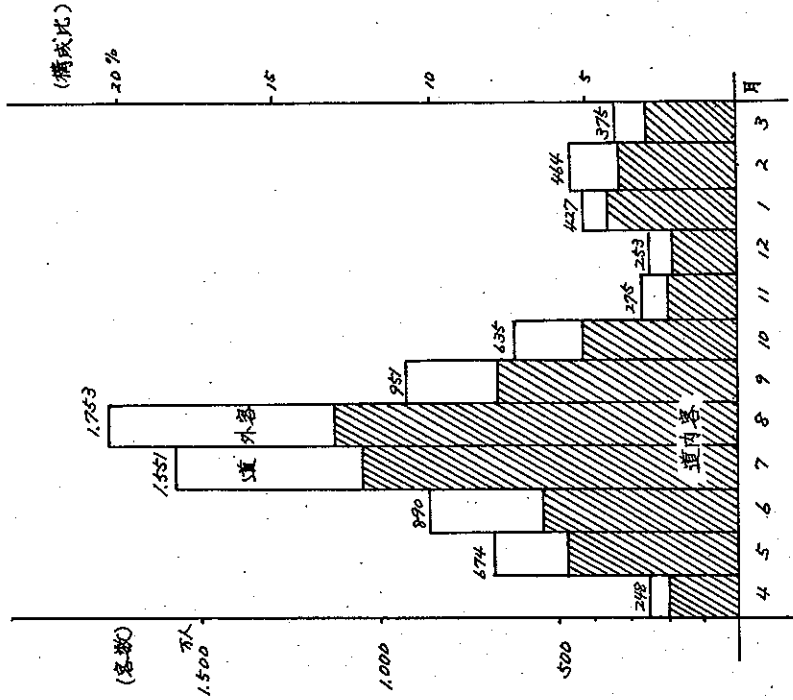
観光圏別入込み状況



7 月別、季節別入込み状況
 入込み数を月別にみると、8月が1,753万人で全体
 の20.6%と最も多く、次いで7月の1,550万人(18.3
 %) 9月 952万人(11.2%)、6月 890万人(10.5%)

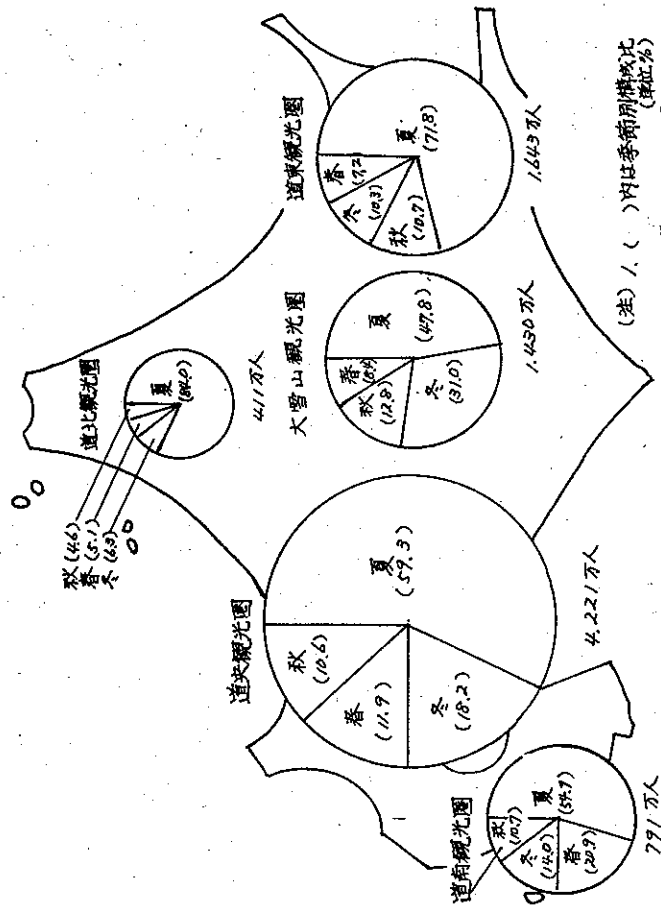
の順となっている。これを前年度対比で見ると、前年度集中
 豪雨禍で落ち込みの大きかった5月が13.9%の増、スキ
 ー客に支えられた3月が10.7%、2月が6.9%の増とな
 っている。

月別観光客数と構成比



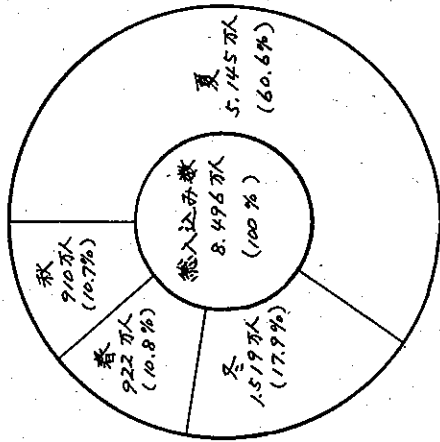
季節別には、夏が5,145万人が全体の60.6%と最も多く、冬が1,519万人(17.9%)、春が922万人(10.8%)、秋が910万人(10.7%)の順となっている。これを前年度対比で見ると、冬が7.0%、夏が6.5%、秋が1.4%、春がこれが増加しているが、春は2.1%減となっている。

観光圏別・季節別入込状況



(注) 1. ()内は季節別構成比
2. 春 4~5月
夏 6~9月
秋 10~11月
冬 12~3月

(全道季節別構成比)



2. 来道観光客の状況

(1) 調査の目的

本調査は、本道を訪れた道外からの観光客数を把握し、観光施策の推進を図るための基礎資料とするものである。

(2) 調査の方法

本調査は、来道観光客の利用交通機関並びに関係機関からの資料をもとに推計したものである。

(3) 昭和57年度来道観光客の状況

昭和57年度に来道した観光客は、前年度に比べ航空機利用者には伸びがみられたが、国鉄とフェリー利用者伸びが鈍いため、総体で微増の結果となった。

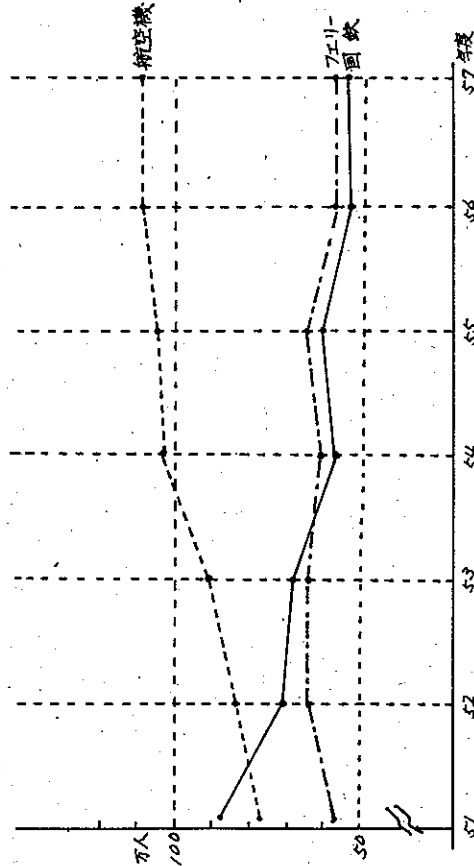
来道観光客数 225万人前年度対比 100.7%

昭和57年度の来道者総数 6,251,900人のうち観光客数は、2,247,022人と推計される。

イ 利用交通機関別来道観光客数

昭和57年度の来道観光客が利用した交通機関別内訳は、
 国鉄 555,400人 前年度対比 100.2% 総体の24.8%
 航空機 1,092,301人 前年度対比 101.5% 総体の48.6%
 フェリー 599,831人 前年度対比 99.6% 総体の26.6%
 となっている。

利用交通機関別来道観光客



3. 国際観光統計調査の概要

(1) 調査の目的

本調査は、国際観光統計規則（昭和26年運輸省令第8号）に基づき調査であり、外国人観光客（以下「外客」という。）

の観光施設の利用状況及び消費額を調査し、国際観光事業の適正な運営にすることを目的とする。

(2) 調査の方法

本調査は、道内4ノの指定事業所からの報告をもとに、運輸省の定める区分に従って集計したものである。

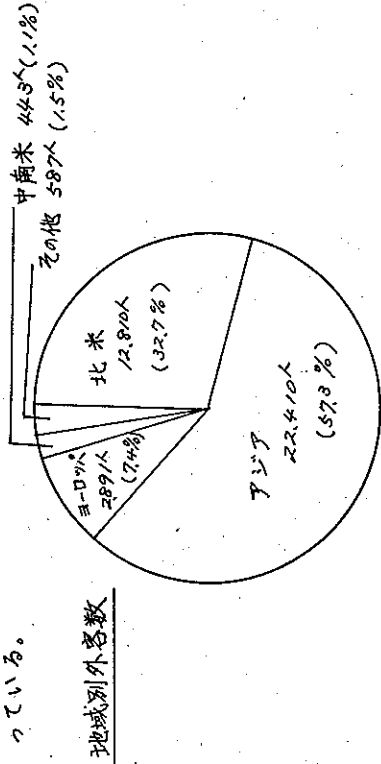
(注) 「指定事業所」とは、年間を通じて外客の利用が相当数ある宿泊施設であって、運輸省の指示によって道が指定した旅館、ホテルをいう。

(3) 昭和57年の外客数及び消費額

昭和57年12月までの1年間に、指定事業所を利用した外客の宿泊客数は、39,141人、その延人数は48,714人、宿泊することなく単に休憩、食事だけのいわゆる日帰り又は食事等は、2,638人で、これら外客の消費した金額は、3億6,805万6千円であった。

これを前年に比較すると、延人数が13.7%、延人数が18.2%、日帰り又は食事客が68.2%、消費額が14.4%それぞれ増加している。

宿泊した外客を地域別にみると、台湾、中国などで構成されるアジアが22,410人で全体の57.3%と最も多く、次いでアメリカ合衆国、カナダから成る北アメリカが12,810人(32.7%)、ヨーロッパが5,891人(7.4%)の順となっている。



II 動態表

1. 主要觀光地觀光客動態表

(1) 年度別觀光客入込人数

(單位：人%)

地名	觀光地	昭和48年度	昭和49年度	昭和50年度	昭和51年度	昭和52年度	昭和53年度	昭和54年度	昭和55年度	昭和56年度	昭和57年度	備考
道南	函館	2,980,432	2,829,058	2,608,541	2,549,668	2,346,758	2,509,970	2,510,142	2,668,545	2,520,820	2,531,294	
	松前	305,460	413,175	442,915	451,595	358,084	387,902	445,482	438,544	459,400	427,300	
	大畑	1,922,050	2,070,805	1,985,239	1,970,115	1,910,571	2,109,501	2,190,695	2,052,656	2,020,485	2,603,270	
	仁志	377,842	385,999	373,123	379,573	378,741	296,544	362,665	421,245	400,969	399,452	
	惠山	813,171	860,000	690,442	722,054	651,479	687,585	718,685	692,077	679,059	664,391	
	森	—	—	—	—	—	244,507	235,875	240,788	201,040	171,958	
	長万部	384,227	384,227	362,341	368,068	347,220	343,859	346,693	387,135	373,692	336,236	
	江差	442,110	445,091	447,933	470,957	566,918	607,684	641,915	649,354	581,214	609,231	
	大石	—	—	—	—	224,953	252,835	274,885	275,525	277,700	284,207	
	成石	—	—	—	—	87,362	—	—	114,070	115,388	110,226	
道央	粟成	80,967	87,910	75,183	87,863	—	109,571	119,721	116,082	113,228	129,953	
	南狩場	—	—	—	—	144,423	154,826	161,482	171,635	171,874	180,746	
	小計	7,407,620	7,476,165	6,985,717	7,019,833	7,016,509	7,204,284	7,978,222	8,221,693	7,914,879	7,908,244	
	札幌	6,851,886	7,555,605	7,137,442	7,246,207	6,705,603	6,954,227	7,139,121	7,049,896	6,915,981	7,325,676	
	定山	2,762,093	2,654,372	2,387,982	2,456,742	1,792,907	1,885,535	1,960,903	1,920,362	1,869,056	1,914,278	
	小樽	1,756,259	1,778,436	1,702,141	1,723,384	1,747,383	1,848,464	1,800,259	1,783,989	1,818,600	2,027,212	
	川柳	655,619	664,461	640,673	610,130	629,703	635,311	652,760	644,989	619,052	635,483	
	蘭里	997,203	1,015,674	1,002,104	963,562	985,561	948,273	980,751	982,637	1,027,421	1,010,182	
	夕張	223,676	373,582	261,791	349,920	370,881	410,371	440,103	552,256	571,550	619,497	
	苫小牧	1,709,084	1,709,626	1,718,539	1,730,661	1,755,241	1,622,134	1,668,402	1,588,658	1,199,978	1,214,674	
道北	江別	661,268	688,441	893,660	847,149	841,567	842,402	853,967	884,824	761,162	771,205	
	支笏	2,105,284	2,132,836	2,108,915	2,161,217	2,270,865	2,331,828	2,377,168	2,474,736	2,405,757	2,554,483	
	登川	2,527,685	2,780,859	2,678,798	2,854,806	2,481,134	2,628,172	2,491,173	2,520,271	2,264,294	2,387,980	
	力加	397,852	442,658	427,965	459,515	383,634	404,169	467,794	492,739	479,350	482,010	
	伊達	—	—	—	790,684	752,075	822,267	841,120	831,536	804,576	769,712	
	石狩	1,141,500	1,124,561	1,017,797	912,900	1,009,343	1,027,928	816,834	767,584	986,060	978,718	
	厚田	—	—	—	—	—	—	—	592,520	476,300	549,600	
	赤松	—	—	—	—	—	677,350	603,570	553,576	557,880	602,930	
	北狩場	888,939	1,791,762	1,935,110	1,988,978	1,942,767	1,936,227	1,973,516	2,026,101	2,046,960	2,274,501	55年度以後和算，追加
	二子	164,710	62,123	48,902	45,001	40,849	37,778	36,374	58,003	76,586	105,137	
羊蹄	2,535,627	2,901,740	3,131,270	3,244,845	3,168,400	3,666,800	4,069,098	3,909,865	3,833,154	4,266,029		

(單位：人%)

圖名	觀光地	昭和48年度	昭和49年度	昭和50年度	昭和51年度	昭和52年度	昭和53年度	昭和54年度	昭和55年度	昭和56年度	昭和57年度	備考
道	豐田山	397,479	407,237	383,654	396,180	423,217	447,013	443,806	487,720	571,087	547,129	
	西積	602,729	629,218	572,980	487,465	488,335	571,124	542,343	548,224	498,861	574,526	
	余河	716,058	738,850	772,713	736,758	754,687	783,245	806,373	751,713	628,375	771,903	
	河向	3,142,564	3,159,425	2,803,484	2,965,753	1,901,744	2,421,346	2,762,583	2,755,277	2,592,447	2,671,692	
	北壯	134,626	113,524	107,397	104,234	115,860	132,878	149,712	162,344	135,942	87,264	
	輝	3,610,596	2,762,012	2,423,109	2,700,786	1,377,955	1,342,332	1,621,017	1,639,650	1,628,223	1,641,503	
	白	477,527	459,693	480,451	490,077	233,122	320,534	362,404	352,064	347,578	342,623	
	日	1,799,289	1,698,948	1,459,440	1,706,632	1,417,855	1,602,011	1,852,245	1,914,055	1,862,422	1,819,804	
	龍	148,856	176,017	158,445	157,584	112,303	131,250	129,776	150,255	120,890	120,890	
	尤	700,790	545,339	538,764	494,701	482,576	481,184	513,484	492,287	366,221	550,935	
小計	36,184,177	38,553,249	37,245,126	39,646,490	35,649,280	38,442,901	39,846,408	41,347,645	39,898,722	42,215,201		
大	旭	2,161,991	2,178,210	2,153,158	2,188,720	2,150,720	2,054,813	1,922,504	1,955,441	2,159,701	2,209,784	
	岩	1,014,960	1,075,718	982,072	1,100,831	967,572	997,566	1,048,873	1,000,934	1,034,176	1,227,694	
	見	982,319	1,029,916	1,072,064	704,368	606,838	661,501	676,662	634,076	694,985	703,852	
	野	1,281,744	1,304,225	1,664,724	1,892,485	2,077,655	2,196,385	2,330,115	2,445,221	2,844,132	2,498,088	
	笠	307,299	321,196	264,450	228,560	279,825	305,992	332,634	311,804	358,804	407,116	
	雲	2,247,688	3,526,786	2,354,818	2,653,925	2,522,104	2,470,129	2,538,822	2,470,032	2,396,570	2,512,280	
	山	15,220	17,107	11,325	15,662	12,100	13,344	14,279	11,965	15,037	14,136	
	高	30,264	32,744	31,865	57,231	56,109	52,827	53,656	44,105	34,978	15,777	
	天	399,566	421,049	408,207	411,472	404,888	411,508	417,973	394,087	363,372	328,257	
	旭	471,090	494,780	493,889	494,876	491,411	494,959	498,788	484,009	441,275	450,604	
雪	白	414,865	445,452	414,063	391,447	368,458	350,558	360,366	369,370	356,137	367,860	
	十	124,443	123,314	108,731	123,827	115,253	99,928	101,407	95,304	95,859	99,152	
	十	628,127	692,824	619,983	655,299	687,873	708,917	748,524	754,270	707,099	748,902	
	十	647,659	672,570	624,162	630,737	528,062	552,013	554,854	557,327	523,388	627,420	
	湖	412,136	419,702	428,892	459,405	419,185	420,513	433,848	429,594	421,102	457,755	
	湖	—	—	—	—	—	—	—	65,900	894,800	940,200	
	湖	—	—	—	—	—	—	—	53,500	38,684	56,110	
	湖	—	—	—	—	—	—	—	587,800	595,000	620,200	
	湖	11,089,371	11,726,853	12,117,393	12,581,294	12,243,223	12,354,133	12,574,645	13,277,889	13,484,650	14,295,927	
	湖	759,815	826,498	740,783	821,284	729,061	682,310	655,246	646,840	685,177	720,440	
湖	602,677	662,680	639,911	617,179	596,032	570,458	571,831	582,566	558,825	563,721		

(單位：人%)

地名	觀光地	昭和48年度	昭和49年度	昭和50年度	昭和51年度	昭和52年度	昭和53年度	昭和54年度	昭和55年度	昭和56年度	昭和57年度	備考
道	足尾銅根	1,781,254	1,922,429	1,672,513	1,703,618	1,608,091	1,602,924	1,605,362	1,596,144	1,580,794	1,676,907	
	別所	567,418	666,078	523,087	474,967	505,731	530,779	550,260	521,714	538,770	554,940	
	知多	1,000,487	1,405,023	1,220,980	1,346,314	1,235,714	1,184,062	976,185	1,001,171	1,078,700	1,081,972	
	水尾	699,862	751,039	705,976	889,000	996,865	905,295	743,570	756,381	713,587	672,233	
	湯島	1,262,167	1,514,891	1,617,988	1,642,860	1,627,230	1,655,563	1,606,712	1,550,562	1,489,367	1,495,078	
	湖上	13,171	22,360	22,550	33,616	32,034	29,162	26,294	23,482	23,031	19,857	
	七ヶ浜	321,926	307,866	348,009	365,079	376,353	377,482	393,550	361,500	324,200	309,900	
	一ツ木	379,711	416,051	484,039	470,960	490,861	480,489	427,080	483,716	462,857	471,900	
	岸布	—	—	—	—	—	176,811	205,857	280,663	288,880	313,946	
	扇屋	764,042	919,874	884,411	900,448	844,382	814,882	805,977	772,765	749,284	783,127	
	東	890,376	1,023,974	976,261	1,060,406	959,365	1,014,862	1,014,862	987,511	967,206	949,926	
	湯島	928,823	1,097,072	1,045,884	1,174,535	1,139,965	1,128,729	1,130,407	1,023,573	1,058,671	1,011,645	
湖上	611,747	798,192	756,694	766,319	710,351	671,915	662,464	640,936	632,860	628,216		
寒川	1,075,393	1,199,783	1,074,376	1,171,220	1,137,346	1,189,605	1,288,256	1,283,769	1,247,377	1,255,751		
野村	701,013	821,231	886,464	663,941	624,976	661,237	637,220	728,471	782,850	1,054,286		
小計	12,660,122	14,374,971	13,072,526	14,858,847	14,345,274	14,406,089	14,346,372	15,888,435	15,827,175	16,405,776		
道	稚内	678,684	755,276	708,994	670,419	621,995	628,466	586,572	599,341	578,387	570,144	
	紋別	—	—	—	—	360,244	396,810	399,501	417,654	389,183	423,862	
	沼田	81,718	94,665	29,700	17,836	24,390	25,655	27,150	48,457	35,099	40,369	
	網走	80,431	103,170	70,143	70,951	70,829	72,022	77,342	78,587	80,507	83,006	
	寒川	146,820	156,516	185,501	205,983	290,069	194,066	230,960	257,986	296,427	304,275	
	平川	—	—	—	833,183	491,272	669,975	711,287	828,901	708,918	783,550	
	焼尻	66,642	68,292	62,089	58,363	54,428	56,639	57,426	63,178	51,612	49,987	
	北見	—	—	611,055	609,985	545,001	559,904	566,865	577,534	563,358	589,926	
	富田	187,364	169,157	208,451	208,457	119,312	116,707	116,314	146,297	154,342	158,276	
	サッポロ	—	—	—	—	75,571	77,547	82,739	147,598	165,841	176,800	
	利尻、礼文	685,774	877,886	825,481	873,813	732,232	752,822	687,884	819,056	751,979	927,026	
	小計	1,847,436	2,164,381	2,701,414	3,108,990	3,385,783	3,350,633	3,644,050	3,984,889	3,716,153	4,106,681	
合	計	69,188,726	74,315,289	72,442,176	77,215,374	72,640,069	76,488,490	78,909,892	82,659,211	80,902,239	84,961,849	
	(対象観光地)	(71箇所)	(71箇所)	(74箇所)	(78箇所)	(83箇所)	(86箇所)	(90箇所)	(93箇所)	(93箇所)		
	前年度比	110.2	107.4	97.5	106.6	94.1	105.3	102.4	105.6	97.9	105.0	
指数	100	107	105	112	105	111	113	119	117	123		

~7~

55年度(推定) 暫定
※55年度

(2) 昭和57年度観光地別・月別観光客入込人数

観光地	市町村	区分	計	月												計	単位：人
				4	5	6	7	8	9	10	11	12	1	2	3		
道	市町村	入込総数	84,961,849	2,476,522	6,296,271	8,899,577	15,505,483	17,531,906	9,545,906	2,752,880	6,354,804	2,533,664	4,269,275	4,635,386	3,250,885		
		内道外客	25,693,348	646,535	1,841,854	4,942,996	6,236,544	3,094,982	2,099,850	633,509	716,504	499,906	716,504	924,581	783,822		
		内日帰り客	59,268,501	1,830,087	4,894,417	10,562,487	11,295,362	6,420,814	4,254,954	2,118,871	2,053,758	3,711,005	3,552,871	3,711,005	2,966,693		
		内宿泊客	68,103,477	1,804,473	5,370,273	12,306,631	14,500,542	7,706,514	4,993,291	2,072,475	1,874,730	3,609,610	1,025,976	1,083,710	1,025,976	934,044	
市町村	入込総数	16,858,272	592,149	1,365,998	2,588,852	3,534,511	1,959,889	738,997	3,534,511	1,461,362	583,241	289,972	1,269,272	1,211,708			
	内道外客	7,928,244	326,296	1,268,395	1,121,734	1,423,644	831,827	250,972	1,423,644	226,442	49,003	49,674	289,644	359,877			
	内日帰り客	2,423,684	79,967	341,106	382,524	522,044	244,919	226,442	73,404	49,674	49,674	49,674	49,674	61,784			
	内宿泊客	5,484,580	246,329	945,297	739,110	911,600	589,920	367,099	177,568	145,874	239,970	311,455	239,970	311,455			
市町村	入込総数	5,745,772	246,612	926,205	765,619	1,009,363	679,693	457,319	135,922	56,147	38,189	47,135	47,135	61,168			
	内道外客	2,162,472	79,684	260,190	356,115	476,281	212,104	106,247	54,051	23,401	21,903	23,401	21,903	41,171			
	内日帰り客	1,151,040	71,428	163,618	196,436	216,991	155,186	91,988	33,660	17,970	16,519	16,519	16,519	38,435			
	内宿泊客	1,380,234	44,184	245,426	218,513	292,372	131,612	89,206	32,453	15,308	15,754	15,754	15,754	38,211			
市町村	入込総数	1,969,271	46,144	368,139	347,870	454,028	197,448	98,127	32,453	16,899	17,329	21,887	21,887	42,032			
	内道外客	427,300	9,800	227,600	29,600	59,100	17,300	24,400	13,500	6,600	6,900	6,900	6,900	6,900			
	内日帰り客	87,600	1,600	3,900	8,300	19,200	7,600	5,800	2,800	1,900	2,000	2,000	2,000	2,000			
	内宿泊客	339,700	8,200	195,800	21,300	40,900	9,700	18,600	10,700	4,700	4,900	4,900	4,900	4,900			
市町村	入込総数	369,600	5,900	205,500	24,900	52,800	12,700	19,500	10,800	5,400	4,900	4,900	4,900	4,900			
	内道外客	57,900	3,900	19,100	4,700	6,300	4,600	4,900	2,700	2,000	2,000	2,000	2,000	2,100			
	内日帰り客	291,700	48,039	220,305	289,799	415,961	262,883	198,650	64,225	64,302	60,322	90,334	140,052	68,514			
	内宿泊客	63,300	4,000	19,600	4,800	8,900	4,900	5,100	2,900	2,900	1,400	2,100	1,900	2,300			
市町村	入込総数	2,063,270	48,839	52,576	68,706	100,349	100,349	100,349	100,349	100,349	100,349	100,349	100,349	100,349			
	内道外客	602,338	5,439	167,729	143,680	234,280	191,222	128,015	59,923	55,768	75,576	123,945	55,574	55,574			
	内日帰り客	1,460,932	43,400	179,160	191,010	254,270	374,950	239,230	57,926	54,031	78,882	129,320	62,480	62,480			
	内宿泊客	1,842,682	42,800	44,145	24,376	26,629	41,211	23,653	20,257	6,299	11,452	10,732	6,034	6,034			
市町村	入込総数	2,211,622	5,970	44,200	24,396	26,657	41,590	23,683	20,598	6,314	11,449	10,968	6,041	6,041			
	内道外客	399,452	2,280	11,350	6,700	33,600	23,280	42,448	2,811	9,226	9,941	12,4823	72,283	72,283			
	内日帰り客	6,758	20	70	30	200	70	11	5	86	3,702	1,831	883	883			
	内宿泊客	392,994	2,260	11,280	6,670	33,400	23,210	42,237	2,806	9,040	9,639	12,292	71,600	71,600			
市町村	入込総数	392,649	2,250	11,270	6,660	32,900	23,150	42,220	2,792	8,978	9,627	12,220	71,450	71,450			
	内道外客	8,285	30	80	40	700	130	28	19	148	3,414	2,703	823	823			
	内日帰り客	8,285	30	80	40	700	130	28	19	148	3,414	2,703	823	823			
	内宿泊客	8,550	30	70	42	800	140	28	19	155	3,503	2,728	823	823			

(單位：人)

區	市町村	區分	計	4月	5月	6月	7月	8月	9月	10月	11月	12月	1月	2月	3月		
道	惠山	入込総数	644,391	444,442	72,262	106,893	101,256	77,409	84,847	70,809	35,493	22,368	7,426	12,484	2,632	6,632	
		内道外客	147,485	7,907	14,892	24,965	20,282	24,282	24,422	18,824	20,343	5,822	5,330	2,659	1,093	746	746
		内道内客	546,906	366,535	57,370	81,928	80,974	74,857	74,857	66,023	50,466	29,671	17,038	6,333	9,825	5,896	5,896
		内日帰り客	594,345	406,613	62,637	91,815	94,731	88,550	88,550	77,288	64,667	33,314	21,044	4,153	4,153	4,974	4,974
		内宿泊客	70,046	3,829	9,625	15,078	6,525	10,929	7,599	7,599	4,162	2,179	1,324	3,273	3,865	1,668	1,668
		宿泊客延数	94,772	5,531	13,622	20,172	8,955	14,706	9,420	9,420	5,505	3,224	1,786	5,297	4,432	2,102	2,102
		入込総数	488,840	36,529	56,386	91,251	65,251	59,856	60,436	54,076	29,132	4,927	18,668	8,224	5,483	3,508	3,508
		内道外客	104,420	5,969	11,016	20,561	9,966	13,026	13,785	16,251	4,927	2,489	1,291	3,976	2,381	574	574
		内道内客	384,420	30,560	45,370	70,690	55,285	46,830	46,830	37,825	24,205	13,581	12,581	4,496	6,243	2,974	2,974
		内日帰り客	435,508	33,273	48,730	78,175	61,090	52,705	53,485	51,375	27,649	17,770	3,274	2,586	3,001	2,232	2,232
内宿泊客	53,332	3,256	7,656	13,076	4,161	7,151	6,651	2,701	1,483	838	2,591	2,482	1,286	1,286	1,286		
宿泊客延数	74,365	4,884	11,484	17,283	6,241	10,726	8,180	4,011	2,489	1,291	3,976	3,599	1,701	1,701	1,701		
道	森	入込総数	175,551	7,913	15,876	15,642	36,005	39,623	24,711	16,733	6,361	3,760	1,943	3,860	3,124	3,124	
		内道外客	43,065	1,938	3,876	4,404	10,326	11,596	5,039	4,092	895	303	106	278	212	212	
		内道内客	132,486	5,975	12,000	11,238	25,679	28,027	19,672	12,641	5,466	3,457	3,457	3,582	1,837	2,912	
		内日帰り客	158,837	7,340	13,907	13,640	33,641	36,845	23,763	15,292	5,665	3,294	2,586	1,152	2,586	2,752	
		内宿泊客	16,714	573	1,969	2,002	2,364	3,778	948	1,461	696	486	791	791	1,274	372	
		宿泊客延数	18,407	647	2,138	2,409	2,714	3,980	1,240	1,494	735	495	495	833	401	401	
		入込総数	171,958	2,58	13,407	795	8,298	15,500	10,765	776	618	148	148	73	92	65	65
		内道外客	5,860	87	1,341	80	881	1,952	1,075	194	153	37	37	19	23	16	
		内道内客	166,098	171	13,269	715	7,917	13,548	9,690	582	463	111	111	69	69	49	
		内日帰り客	163,284	185	13,390	436	6,779	12,732	7,764	590	461	64	64	67	67	55	
内宿泊客	0,814	73	190	359	1,819	2,768	3,001	186	186	187	84	25	25	10			
宿泊客延数	10,523	103	240	419	1,914	3,858	3,086	216	192	120	120	150	150	110			
道	長万部	入込総数	336,236	5,607	66,281	60,892	56,761	37,994	37,580	37,802	7,310	4,444	5,758	10,108	5,877	5,877	
		内道外客	140,788	1,682	26,512	24,277	28,381	18,977	15,032	15,171	2,924	1,333	1,277	3,032	1,770	1,770	
		内道内客	195,448	3,925	39,769	36,615	28,380	18,977	22,548	22,681	4,386	3,111	4,031	2,076	4,129	4,129	
		内日帰り客	320,280	4,392	64,893	59,546	55,170	34,056	36,224	36,146	6,112	3,355	3,355	4,464	4,728	4,728	
		内宿泊客	15,956	1,215	1,388	1,146	1,571	1,938	1,356	1,656	1,198	1,089	1,089	1,294	1,171	1,171	
		宿泊客延数	17,756	1,337	1,527	1,261	1,750	2,132	1,492	1,934	1,360	1,199	1,199	1,394	1,422	1,422	
		入込総数	609,231	65,961	85,071	68,813	128,544	158,565	77,238	58,567	4,685	3,020	3,020	2,471	3,205	4,701	4,701
		内道外客	91,374	9,894	12,760	10,321	19,431	23,784	11,585	877	701	452	452	494	370	705	705
		内道内客	517,857	56,067	72,311	58,492	110,113	134,781	65,653	4,980	3,984	2,568	2,568	2,811	2,101	3,976	3,976
		内日帰り客	436,018	53,215	61,289	53,211	93,283	105,490	54,212	3,874	3,147	1,428	1,428	2,658	1,393	2,878	2,878
内宿泊客	173,213	12,746	23,782	15,602	35,721	53,075	23,026	1,983	1,538	1,522	1,522	1,247	1,078	1,823	1,823		
宿泊客延数	274,045	25,119	37,399	30,903	53,581	84,112	30,039	2,975	2,307	2,307	2,307	1,617	1,870	1,735	1,735		

(単位:人)

町名	地区	分	計	4月	5月	6月	7月	8月	9月	10月	11月	12月	1月	2月	3月	
熊石	熊石町	入込外総数	284,207	15,000	24,000	23,000	41,000	62,000	62,000	26,987	14,329	14,610	17,877	12,117	17,487	
		内道外	38,118	1,950	2,880	4,232	8,920	8,920	1,990	5,828	1,365	1,365	1,357	1,005	1,274	
		内道内	246,089	13,050	21,120	19,978	34,768	53,080	53,080	14,010	20,909	12,214	13,245	16,520	11,112	16,213
		内日帰り	243,377	12,850	19,440	19,670	32,500	52,250	52,250	12,900	24,231	12,589	13,441	16,211	11,061	16,234
		内宿泊	40,830	2,150	4,350	3,330	8,500	9,750	9,750	3,100	2,556	1,740	1,666	1,666	1,056	1,253
		宿泊客延数	43,455	2,400	5,020	3,815	8,800	9,850	9,850	3,200	2,748	1,837	1,226	1,828	1,212	1,289
大成	大成町	入込外総数	110,226	9,862	10,299	8,116	10,701	14,315	10,401	9,165	8,240	8,057	9,700	9,200	8,450	
		内道外	815	84	126	119	82	170	97	82	13	14	23	4	1	
		内道内	109,411	7,778	9,903	7,997	10,619	14,135	10,304	9,083	8,227	8,043	7,677	7,196	8,449	
		内日帰り	85,197	6,666	7,660	6,092	7,998	10,013	7,866	6,315	6,550	6,919	5,850	6,150	7,018	
		内宿泊	25,029	1,196	2,369	2,024	2,703	4,292	2,435	2,850	1,590	1,138	1,850	1,050	1,432	
		宿泊客延数	26,195	1,213	2,399	2,143	2,784	4,262	2,501	3,049	1,825	1,263	1,961	1,128	1,567	
筑尾	筑尾町	入込外総数	129,953	5,264	9,283	12,540	29,626	35,596	8,748	6,406	4,600	5,184	3,785	2,561	5,860	
		内道外	18,035	215	264	695	5,912	6,987	561	568	258	1,341	862	126	246	
		内道内	111,918	5,049	9,519	11,845	23,714	28,609	8,187	5,838	4,342	3,843	2,923	2,435	5,614	
		内日帰り	3,506	0	108	469	1,364	1,398	167	0	0	0	0	0	0	
		内宿泊	26,447	5,264	9,675	12,071	23,262	34,198	8,581	6,406	4,600	5,184	3,785	2,561	5,860	
		宿泊客延数	145,021	6,228	12,853	13,485	22,884	39,891	8,762	6,872	4,918	5,623	4,261	3,719	6,015	
小計	小計	入込外総数	180,746	7,606	16,600	17,228	37,984	51,458	14,189	10,106	7,450	8,450	6,443	5,930	6,713	
		内道外	10,749	256	602	1,114	2,574	4,066	714	386	258	180	166	111	202	
		内道内	169,997	7,350	15,998	16,114	35,270	47,392	13,475	9,720	7,192	8,270	6,277	5,819	6,511	
		内日帰り	145,396	6,233	13,730	14,318	30,232	40,390	11,448	8,374	5,876	4,511	3,463	2,071	5,930	
		内宿泊	35,450	1,373	2,870	2,910	7,232	11,068	3,041	1,732	1,574	1,012	783	572	783	
		宿泊客延数	55,510	1,832	3,950	4,365	12,471	19,358	4,196	2,518	2,366	1,463	986	770	1,205	
南狩場	南狩場	入込外総数	91,246	2,406	2,800	2,828	24,284	32,058	5,889	1,806	1,400	1,400	846	593	613	
		内道外	2,119	36	232	234	594	766	134	36	28	28	16	11	12	
		内道内	89,127	2,370	2,568	24,994	24,290	31,292	5,755	1,770	1,372	1,003	830	582	601	
		内日帰り	69,306	1,503	7,660	7,888	19,572	25,970	3,258	964	626	381	373	291	300	
		内宿泊	21,740	903	2,140	1,940	5,292	6,488	2,231	842	774	642	473	302	313	
		宿泊客延数	28,517	1,174	2,782	2,522	6,879	7,914	2,900	1,092	1,006	834	614	392	406	
北益山	北益山町	入込外総数	89,500	5,200	6,800	7,400	13,000	19,400	8,300	8,300	6,050	4,500	2,400	2,050	6,100	
		内道外	8,630	220	370	880	2,100	3,300	580	350	230	160	150	100	190	
		内道内	80,870	4,980	6,430	6,520	10,900	16,100	7,220	7,950	5,820	4,340	2,250	1,950	5,910	
		内日帰り	75,990	4,730	6,070	6,430	10,560	14,420	7,470	7,470	5,250	4,130	2,090	1,780	5,630	
		内宿泊	13,510	470	730	970	2,440	4,980	810	890	800	370	310	270	470	
		宿泊客延数	26,993	658	1,168	1,843	5,612	11,454	1,296	1,424	1,360	629	372	378	779	

(單位:人)

區名	觀光地	市町村	區	計	4	5	6	7	8	9	10	11	12	1	2	3	
會	計	計	入込外客	42,205,201	1,420,866	3,572,671	4,503,653	7,947,222	8,251,424	4,342,440	3,040,542	1,448,689	1,342,063	2,091,481	2,288,035	1,951,655	
			内道外客	11,313,202	364,700	954,007	1,624,994	2,098,721	2,321,224	1,186,500	795,316	275,554	291,184	449,642	533,597	437,863	
			内日帰り客	30,901,999	1,056,166	2,638,664	2,878,159	5,868,601	5,930,200	3,155,900	2,246,246	1,168,115	1,050,879	1,254,438	1,518,722	1,518,722	
			内宿泊客	34,844,853	1,101,926	3,025,990	3,784,678	6,971,959	7,232,351	3,692,893	2,393,212	1,059,123	952,407	1,423,588	1,709,573	1,423,143	
			宿泊客延数	7,373,348	318,940	566,681	708,375	955,363	1,019,073	648,507	448,507	384,546	387,656	578,462	528,512	549,007	
			入込外客	8,520,729	363,050	620,604	810,447	1,080,771	1,167,365	741,745	705,001	421,802	441,189	533,811	485,623	533,811	
			内道外客	2,554,867	152,273	235,101	344,994	388,241	443,877	230,925	168,593	97,521	117,169	126,285	139,203	139,203	
			内日帰り客	4,810,819	262,231	409,480	479,887	5,118,566	5,221,959	455,421	396,412	308,718	324,020	394,608	394,608	394,608	
			内宿泊客	4,753,386	266,695	436,832	493,196	601,494	747,881	432,888	347,281	275,132	294,933	370,342	304,811	281,551	
			宿泊客延数	2,622,340	148,009	207,249	271,685	298,683	319,757	252,358	216,724	141,107	146,266	229,000	204,072	229,000	
大	定山溪	市	入込外客	1,914,278	112,286	194,938	195,598	358,323	383,708	191,244	171,474	108,107	147,863	147,863	147,863	133,519	
			内道外客	516,358	16,748	38,988	64,547	79,238	72,634	26,478	19,689	19,036	19,689	26,615	26,615	24,033	
			内日帰り客	1,397,920	96,038	155,950	131,051	129,283	120,140	114,766	114,766	90,326	89,468	121,248	121,248	109,486	
			内宿泊客	803,287	64,156	130,366	114,458	113,269	96,495	94,446	48,141	14,448	21,051	49,859	49,859	38,897	
			宿泊客延数	1,110,971	48,830	64,572	81,140	94,752	97,279	96,728	85,944	88,056	98,004	107,804	107,804	94,680	
			入込外客	1,236,612	48,830	71,029	89,254	104,227	116,234	115,57	138,966	126,323	96,662	148,063	148,063	148,063	104,148
			内道外客	2,027,212	90,369	106,039	135,432	596,154	515,951	136,923	87,664	77,619	77,469	77,469	65,995	65,995	80,114
			内日帰り客	3,161,370	15,203	17,648	26,820	58,245	102,265	24,906	16,044	10,485	11,084	10,337	10,806	10,806	12,575
			内宿泊客	1,710,842	55,166	88,391	108,612	537,909	443,686	112,017	71,620	67,134	66,485	67,134	55,179	55,179	67,537
			宿泊客延数	1,788,646	8,208	14,344	15,871	567,196	480,650	121,655	94,643	69,449	69,505	67,246	55,562	55,562	69,243
光	小樽	市	入込外客	190,251	9,112	15,468	16,892	30,189	36,575	16,395	12,977	8,742	11,390	11,188	11,188	11,755	
			内道外客	635,483	35,265	48,865	88,485	47,832	59,724	44,770	23,854	16,330	30,743	25,914	25,914	22,694	
			内日帰り客	42,012	1,454	3,084	3,044	4,095	5,129	3,510	1,384	706	1,906	2,680	5,839	5,839	
			内宿泊客	593,471	33,811	45,781	35,441	43,437	54,595	41,460	22,470	14,644	28,837	18,234	8,655	8,655	
			宿泊客延数	178,546	8,208	14,344	15,871	28,938	35,401	28,268	13,021	8,070	7,954	10,247	10,423	10,423	
			入込外客	2,027,212	90,369	106,039	135,432	596,154	515,951	136,923	87,664	77,619	77,469	77,469	65,995	65,995	
			内道外客	3,161,370	15,203	17,648	26,820	58,245	102,265	24,906	16,044	10,485	11,084	10,337	10,806	10,806	
			内日帰り客	1,710,842	55,166	88,391	108,612	537,909	443,686	112,017	71,620	67,134	66,485	67,134	55,179	55,179	
			内宿泊客	1,788,646	8,208	14,344	15,871	567,196	480,650	121,655	94,643	69,449	69,505	67,246	55,562	55,562	
			宿泊客延数	190,251	9,112	15,468	16,892	30,189	36,575	16,395	12,977	8,742	8,742	11,390	11,188	11,188	
西	柳里川	小樽市	入込外客	42,012	1,454	3,084	3,044	4,095	5,129	3,510	1,384	1,906	2,680	5,839	5,839		
			内道外客	593,471	33,811	45,781	35,441	43,437	54,595	41,460	22,470	14,644	28,837	18,234	8,655		
			内日帰り客	548,316	32,390	43,697	32,844	40,602	51,257	38,956	13,869	8,492	24,712	11,815	83,766		
			内宿泊客	89,167	2,875	5,228	5,641	6,900	8,447	6,464	9,985	6,464	6,201	14,939	8,938		
			宿泊客延数	58,575	3,209	5,483	5,969	7,210	8,796	6,707	11,092	7,946	6,890	16,245	10,388		
			入込外客	1,010,182	37,635	108,660	56,628	245,110	196,988	63,910	64,589	40,780	38,620	48,765	63,744		
			内道外客	350,920	10,444	40,938	29,651	76,886	75,897	21,410	13,441	12,745	12,745	15,285	20,784		
			内日帰り客	659,262	27,191	67,622	28,977	169,244	121,129	43,480	27,337	25,875	32,280	43,040	43,040		
			内宿泊客	900,651	31,787	92,819	49,266	220,579	178,060	57,979	34,028	36,663	34,372	42,680	57,090		
			宿泊客延数	109,551	5,848	15,741	7,362	24,511	18,908	5931	6,562	4,217	4,217	6,085	6,654		
室	南	市	入込外客	1,373,779	6,398	16,827	8,494	28,825	25,605	7,554	9,177	5,928	9,207	9,207	9,207		
			内道外客	42,012	1,454	3,084	3,044	4,095	5,129	3,510	1,384	1,906	2,680	5,839	5,839		
			内日帰り客	659,262	27,191	67,622	28,977	169,244	121,129	43,480	27,337	25,875	32,280	43,040	43,040		
			内宿泊客	900,651	31,787	92,819	49,266	220,579	178,060	57,979	34,028	36,663	34,372	42,680	57,090		
			宿泊客延数	1,373,779	6,398	16,827	8,494	28,825	25,605	7,554	9,177	5,928	9,207	9,207	9,207		

(単位:人)

町	地区	区分	計	4月	5月	6月	7月	8月	9月	10月	11月	12月	1月	2月	3月
光	登別	入込外総数	619,497	2,659	25,370	49,782	60,871	65,550	38,926	37,360	6,591	43,114	94,633	144,912	52,319
		内道外客	30,976	133	1,269	2,489	3,043	3,292	1,947	1,947	336	4,732	7,096	7,096	2,816
		内道内客	598,521	2,526	24,101	47,293	57,828	62,558	36,979	36,492	6,356	40,958	89,901	134,816	48,703
		内日帰り客	592,066	2,606	24,083	48,286	59,654	64,533	38,557	38,557	6,290	40,527	88,955	133,397	49,180
		内宿泊客	27,455	53	507	996	1,217	1,317	779	779	2,242	401	2,597	8,515	3,139
		宿泊客延数	27,455	53	507	996	1,217	1,317	779	779	2,242	401	2,597	8,515	3,139
		入込外総数	1,214,474	5,242	16,332	14,512	17,487	16,405	126,625	129,333	44,502	50,420	67,396	45,845	
		内道外客	489,078	25,318	47,343	52,044	71,717	78,922	51,153	39,470	19,033	21,394	25,950	21,764	
		内道内客	725,596	26,924	105,009	90,468	103,240	87,443	75,472	89,863	25,469	29,046	41,446	24,081	
		内日帰り客	1,160,862	48,169	15,271	14,105	16,765	15,622	120,470	125,211	41,813	48,292	64,906	43,497	
内宿泊客	53,812	4,073	5,081	5,461	7,302	9,583	6,155	4,122	2,689	2,128	2,491	2,348			
宿泊客延数	56,626	4,277	5,335	5,734	7,667	10,062	6,463	4,328	2,823	2,234	2,740	2,465			
入込外総数	771,205	21,577	197,456	144,384	90,208	89,269	126,290	126,290	75,714	13,962	1,371	1,873	4,395	4,126	
内道外客	32,997	562	7,716	7,136	5,036	4,520	3,591	3,591	3,589	4,71	62	11	217	186	
内道内客	738,208	21,015	189,740	137,248	85,772	84,749	122,599	122,599	72,325	13,491	1,309	1,309	4,158	3,940	
内日帰り客	720,933	21,547	177,435	144,348	90,229	89,176	126,289	126,289	75,600	13,942	1,359	1,359	4,358	4,112	
内宿泊客	472	30	21	36	79	93	21	21	114	20	12	12	15	14	
宿泊客延数	472	30	21	36	79	93	21	21	114	20	12	12	15	14	
入込外総数	2,554,483	52,684	247,283	276,715	497,981	646,445	362,988	192,226	26,161	3,182	5,436	122,298	42,394		
内道外客	381,015	1,585	20,441	48,241	65,849	142,757	27,199	38,504	1,624	898	4,934	18,548	9,845		
内道内客	2,173,468	51,099	226,842	228,474	432,132	503,708	335,789	153,722	94,537	26,538	4,543	103,750	32,569		
内日帰り客	2,403,634	50,702	229,057	249,931	467,681	614,140	362,085	181,235	72,656	27,611	118,663	38,229			
内宿泊客	150,849	1,982	18,226	26,284	30,300	32,325	10,993	10,991	4,105	3,422	4,361	3,635	3,765		
宿泊客延数	156,368	2,041	18,772	27,687	31,209	33,294	11,209	11,320	4,228	4,491	3,744	3,877			
入込外総数	2,389,980	91,386	190,830	280,190	333,557	381,874	239,894	265,640	199,017	137,857	114,636	80,974			
内道外客	1,044,614	45,592	82,145	198,788	234,009	279,251	95,957	83,337	18,809	10,226	13,238	8,139			
内道内客	1,345,366	75,794	108,685	81,452	99,548	102,623	143,937	182,303	180,208	64,522	127,131	100,828	72,835		
内日帰り客	1,422,396	62,749	114,531	169,294	215,382	262,578	140,827	158,127	137,109	33,397	47,442	46,395	34,665		
内宿泊客	967,884	28,637	76,299	110,916	118,175	119,306	99,067	107,513	61,908	40,778	90,445	69,261	46,369		
宿泊客延数	981,745	29,218	77,070	111,484	118,829	120,011	97,366	107,986	62,720	42,297	93,225	71,663	47,876		
入込外総数	420,010	9,749	11,436	6,925	71,056	45,106	46,951	33,210	11,913	2,287	1,545	2,968	2,973	2,810	
内道外客	196,589	1,779	2,284	42,963	26,862	28,346	27,674	29,491	13,505	43,667	35,131	27,378			
内道内客	223,421	7,970	9,152	26,862	69,185	72,009	58,336	35,663	12,498	43,519	35,169	27,901			
内日帰り客	449,027	8,027	8,846	67,589	1,871	3,288	2,548	5,721	3,094	1,725	2,735	2,287			
内宿泊客	32,983	1,722	2,590	2,286	4,214	6,463	5,606	8,802	5,526	7,885	8,646	6,349			
宿泊客延数	71,846	3,686	5,837	5,069	4,214	6,463	5,606	8,802	5,526	7,885	8,646	6,349			

(单位:人)

町	地区	市町村	区分	計	4	5	6	7	8	9	10	11	12	1	2	3	月			
伊達	埴田	伊達市	入込外総数	769,712	4,216	24,614	51,324	244,416	295,416	302,641	84,345	23,100	17,255	16,200	16,200	12,040	11,955			
			内道外各	13,467	152	614	1,365	4,506	6,201	164	145	80	55	80	55	70	60	55		
			内道内各	754,245	6,064	24,000	49,959	241,910	289,215	304,477	34,200	23,100	17,240	16,780	16,200	16,200	11,980	11,900		
			内日帰り各	688,644	5,984	22,163	46,592	213,986	258,995	30,010	32,765	22,575	16,780	15,490	16,780	16,200	11,695	11,620		
			内宿泊各	81,058	232	2,445	4,732	32,423	36,421	631	1,580	605	515	780	605	515	345	335		
			宿泊客延数	121,025	276	3,242	6,416	54,246	51,413	742	1,620	610	610	810	610	540	360	350		
			入込外総数	978,718	6,349	46,421	39,044	382,876	390,231	77,605	21,501	5,100	2,566	1,813	2,090	2,090	2,090	2,562		
			内道外各	215	2	19	36	55	45	15	38	5	5	0	0	0	0	0		
			内道内各	978,503	6,347	46,402	39,568	382,821	390,186	77,590	21,463	5,095	2,566	1,813	2,090	2,090	2,090	2,562		
			内日帰り各	978,218	6,349	46,401	39,604	382,876	390,231	77,605	21,501	5,100	2,566	1,813	2,090	2,090	2,090	2,562		
			内宿泊各	0	0	0	0	0	0	0	0	0	0	0	0	0	0	0		
			大	厚田	厚田村	宿泊客延数	0	0	0	0	0	0	0	0	0	0	0	0	0	0
入込外総数	549,600	600				3,000	4,000	400,000	120,000	18,000	2,000	800	2,000	800	2,000	2,000	2,000	2,000		
内道外各	2,050	0				300	350	500	600	300	0	0	0	0	0	0	0	0		
内道内各	547,550	600				2,700	3,650	399,500	119,400	17,700	3,000	800	2,000	800	2,000	2,000	2,000	2,000		
内日帰り各	541,160	530				2,800	3,750	395,000	118,000	17,300	2,850	730	2,000	730	2,000	2,000	2,000	2,000		
内宿泊各	8,440	70				200	250	5,000	2,000	700	150	70	70	70	70	70	70	70		
宿泊客延数	8,440	70				200	250	5,000	2,000	700	150	70	70	70	70	70	70	70		
入込外総数	602,930	250				440	610	297,600	302,100	1,100	450	180	30	60	60	60	60	60	50	
内道外各	980	0				0	20	400	550	10	0	0	0	0	0	0	0	0	0	
内道内各	601,950	250				440	590	297,200	301,550	1,090	450	180	30	60	60	60	60	60	50	
内日帰り各	542,730	200				330	450	268,100	271,900	990	430	160	430	160	30	30	50	50	40	
内宿泊各	60,200	50				110	160	29,500	30,200	110	20	20	20	20	20	20	10	10	10	
光	益次	益次益村	宿泊客延数	60,200	50	110	160	29,500	30,200	110	20	20	20	20	20	10	10	10		
			入込外総数	244,130	8,100	12,100	20,500	68,500	69,350	22,550	18,570	8,510	2,750	1,500	2,750	2,750	3,900	7,800		
			内道外各	23,050	450	870	1,600	6,800	7,900	1,900	1,170	710	270	150	270	270	360	850		
			内道内各	221,080	7,650	11,230	18,900	61,700	61,450	20,650	17,400	7,800	2,480	1,350	2,480	2,480	3,540	6,950		
			内日帰り各	203,470	6,820	10,250	17,350	58,200	58,840	19,030	14,300	6,450	2,050	1,200	2,050	2,050	3,110	5,890		
			内宿泊各	40,610	1,280	1,850	3,150	14,500	10,510	3,520	4,270	2,060	700	300	700	700	790	1,910		
			宿泊客延数	51,210	1,480	2,350	4,000	13,340	13,900	4,150	5,120	2,470	840	360	840	840	950	2,270		
			入込外総数	122,330	2,000	5,600	9,500	33,500	36,850	4,950	9,720	5,610	2,000	3,500	2,000	2,000	3,500	6,100		
			内道外各	13,230	200	600	1,000	4,000	4,000	800	900	510	200	300	200	200	300	600		
			内道内各	109,100	1,800	5,000	8,500	29,500	32,850	6,150	8,800	5,100	1,800	1,800	1,800	1,800	3,200	5,500		
			内日帰り各	29,600	1,700	4,800	8,100	28,800	31,600	6,000	7,400	4,300	1,500	800	1,500	1,500	2,800	4,700		
			内宿泊各	19,830	300	800	1,400	4,700	5,250	950	2,320	1,310	500	700	500	500	700	1,400		
宿泊客延数	26,910	400	1,100	2,000	6,800	7,600	1,300	2,730	1,570	600	840	600	600	840	1,680					

(單位:人)

區名	光地	市町村	區分	計	4	5	6	7	8	9	10	11	12	1	2	3	月		
					月	月	月	月	月	月	月	月	月	月	月	月	月	月	月
北狩場 茂津多	光地	市町村	入込込總數	121,800	6,100	6,500	11,000	35,000	32,500	15,600	8,850	2,900	750	500	400	1,700			
			内道外	9,820	250	270	600	2,800	3,900	1,100	200	200	270	200	50	50	60	250	
			内道内	111,980	5,850	6,230	10,400	32,200	28,600	14,500	8,580	2,700	8,580	2,700	450	450	340	1,450	
			内日歸り	100,990	5,120	5,450	9,250	29,400	27,240	13,030	6,900	2,150	6,900	400	400	310	310	1,190	
			内宿泊	20,800	980	1,050	1,750	5,600	5,260	2,590	1,950	750	1,950	100	100	200	200	510	
			宿泊各延數	24,300	1,080	1,250	2,000	6,500	6,300	2,850	2,340	900	2,340	120	120	240	240	610	
			入込込總數	2,274,501	79,485	54,341	134,468	242,140	313,814	206,171	145,304	19,198	323,514	271,186	271,186	271,186	271,186	351,235	
			内道外	465,395	15,138	7,692	16,347	28,239	34,817	22,422	17,906	2,742	96,009	87,027	87,027	87,027	87,027	114,649	
			内道内	1,809,106	64,347	46,649	118,121	213,901	279,647	183,749	127,398	16,466	227,505	204,159	204,159	204,159	204,159	236,586	
			内日歸り	1,852,442	61,253	42,905	115,671	217,587	281,940	187,441	133,199	14,194	243,373	220,020	220,020	220,020	220,020	269,692	
内宿泊	422,059	18,432	11,436	18,897	24,553	31,874	19,730	22,195	5,044	38,028	8,141	8,141	8,141	8,141	81,543				
宿泊各延數	781,112	36,547	19,234	30,597	34,315	43,029	26,540	33,588	8,653	75,626	17,193	17,193	17,193	17,193	155,740				
小計	光地	市町村	入込込總數	255,103	8,749	17,716	38,262	35,894	33,264	26,334	22,381	6,115	2,307	2,307	19,904	16,564			
			内道外	54,017	883	3,260	7,114	6,531	6,121	4,845	5,415	1,383	2,027	2,027	2,027	2,027	4,139		
			内道内	201,086	7,866	14,456	31,548	29,363	27,143	21,489	16,966	4,782	6,086	3,869	3,869	13,160	12,425		
			内日歸り	160,998	3,903	11,040	28,826	28,132	23,811	17,480	12,637	2,943	3,869	1,832	1,832	9,351	7,274		
			内宿泊	94,105	4,946	6,676	8,836	2,362	9,463	8,884	9,744	3,152	4,244	10,995	10,995	14,543	9,290		
			宿泊各延數	187,937	9,892	13,352	17,672	14,224	18,906	17,708	19,487	5,877	8,485	21,289	21,289	21,289	21,289	18,602	
			入込込總數	783,543	29,481	20,175	29,864	57,886	55,265	42,234	40,597	8,439	33,266	138,383	138,383	138,383	138,383	188,610	
			内道外	211,189	4,293	2,867	4,314	9,063	7,009	5,822	5,005	628	4,823	4,534	4,534	4,534	4,534	7,224	
			内道内	572,354	25,188	17,308	25,550	48,823	48,256	36,912	35,592	7,811	26,443	9,428	9,428	9,428	9,428	11,637	
			内日歸り	637,758	25,163	17,214	25,667	52,460	48,247	38,593	32,583	7,190	23,535	10,825	10,825	10,825	10,825	15,075	
内宿泊	145,785	4,318	2,961	4,297	5,426	7,018	6,141	8,014	1,249	9,731	29,548	29,548	29,548	29,548	38,435				
宿泊各延數	184,886	6,217	3,811	6,819	6,973	7,944	7,621	9,102	1,925	11,744	37,754	37,754	37,754	37,754	49,610				
二七二町	光地	市町村	入込込總數	1,126,930	40,590	14,760	60,160	127,250	192,440	111,670	69,100	3,300	70,800	169,950	131,050	144,900			
			内道外	186,740	9,860	1,460	4,660	9,990	15,150	8,940	6,560	630	14,080	42,660	42,660	42,660	38,160		
			内道内	940,190	30,730	13,300	55,500	117,260	177,290	102,730	62,540	2,670	54,220	18,000	18,000	18,000	10,690		
			内日歸り	947,570	31,540	13,100	54,650	115,760	177,970	108,120	64,850	2,830	46,950	12,840	12,840	12,840	9,930		
			内宿泊	179,360	9,050	1,660	5,510	11,500	15,110	3,550	4,260	470	23,850	39,110	39,110	39,110	31,720		
			宿泊各延數	405,080	20,310	1,920	5,830	12,330	15,860	1,010	4,990	540	55,170	111,350	111,350	111,350	87,250		
			入込込總數	1,089,925	1,365	1,690	5,682	21,570	32,885	25,433	13,226	1,344	1,266	1,874	1,874	1,874	1,489	1,161	
			内道外	13,449	102	105	257	2,655	5,887	2,815	926	121	127	149	149	149	149	116	
			内道内	95,426	1,263	1,585	5,423	18,865	26,998	22,618	12,300	1,223	1,139	1,687	1,687	1,687	1,340	1,045	
			内日歸り	106,116	1,247	1,551	5,428	21,245	32,592	25,248	13,039	1,151	1,063	1,396	1,396	1,396	1,233	923	
内宿泊	2,809	118	139	254	265	293	185	187	193	201	209	201	201	256	238				
宿泊各延數	3,209	128	151	276	288	319	201	209	211	227	278	278	278	301	278				

(單位:人)

地名	觀光地	市町村	區	分	計	4	5	6	7	8	9	10	11	12	1	2	3	月					
道	次	小計	入込	入込外客	105,837	993	4,347	11,639	21,188	24,568	24,880	24,568	24,568	24,568	24,568	24,568	24,568	24,568	24,568	1,596			
				内道内客	2,805	19	52	97	611	969	299	723	45	45	723	170	70	170	70	70	90		
				内日帰り客	102,332	974	4,295	11,542	20,577	25,211	24,269	24,269	24,269	24,269	24,269	24,269	24,269	24,269	24,269	24,269	24,269	1,506	
				内宿泊客	91,259	435	3,871	10,870	17,825	22,004	22,769	22,769	22,769	22,769	22,769	22,769	22,769	22,769	22,769	22,769	22,769	1,192	
				宿泊客延数	13,878	558	476	769	3,363	4,176	1,779	823	76	76	823	823	823	823	823	823	823	404	
				入込外客	16,782	569	511	958	4,112	4,967	2,346	875	91	91	875	875	875	875	875	875	875	875	554
				内道内客	63,270	535	3,680	4,685	11,720	15,926	15,946	7,288	0	0	7,288	7,288	7,288	7,288	7,288	7,288	7,288	964	
				内日帰り客	832	0	26	17	321	420	48	48	0	0	48	48	48	48	48	48	48	0	
				内宿泊客	62,978	535	3,654	4,668	11,399	15,506	15,998	7,288	533	533	7,288	7,288	7,288	7,288	7,288	7,288	7,288	964	
				宿泊客延数	54,056	0	3,239	4,329	9,250	12,761	14,804	6,908	486	486	6,908	6,908	6,908	6,908	6,908	6,908	6,908	760	
				次	京極町	入込	入込外客	9,654	535	441	356	2,470	3,165	1,042	380	47	53	706	255	255	255	255	204
							内道内客	10,099	535	460	375	2,527	3,256	1,081	380	47	53	866	255	255	255	255	255
内日帰り客	38,108	468	642				6,809	8,643	9,142	7,819	2,350	215	215	440	440	440	440	440	440	440	630		
内宿泊客	1,555	19	26				69	173	366	157	160	45	45	170	170	170	170	170	170	170	90		
宿泊客延数	36,653	439	616				6,740	8,470	8,776	7,662	2,190	190	190	490	490	490	490	490	490	490	540		
入込外客	35,484	435	609				6,468	8,210	8,684	7,428	2,000	190	190	240	240	240	240	240	240	240	430		
内道内客	2,674	23	33				341	423	458	371	350	25	25	160	160	160	160	160	160	160	200		
内日帰り客	5,118	34	49				511	1,125	1,145	899	400	400	400	240	240	240	240	240	240	240	280		
内宿泊客	3,319	0	25				145	825	1,112	923	285	22	22	22	22	22	22	22	22	22	2		
宿泊客延数	418	0	0				11	117	183	94	13	13	13	13	13	13	13	13	13	13	0		
光	中山峠	入込	入込外客				2,901	0	25	134	708	809	809	809	809	809	809	809	809	809	809	809	2
			内道内客				1,769	0	23	73	365	559	507	192	18	18	192	192	192	192	192	192	2
			内日帰り客	1,550	0	2	72	460	553	366	93	4	4	93	93	93	93	93	93	0			
			内宿泊客	1,565	0	2	72	460	566	366	95	4	4	95	95	95	95	95	95	95	0		
			宿泊客延数	42,66,029	140,693	465,862	610,031	676,154	702,289	391,089	351,171	116,486	116,486	122,852	122,852	122,852	122,852	122,852	122,852	122,852	240,200		
			入込外客	805,631	42,208	10,715	140,307	202,846	145,569	91,353	59,691	17,468	17,468	21,254	21,254	21,254	21,254	21,254	21,254	21,254	40,952		
			内道内客	3,460,398	98,485	465,147	468,724	473,308	592,220	365,836	291,480	98,968	98,968	111,598	111,598	111,598	111,598	111,598	111,598	111,598	199,948		
			内日帰り客	4,254,774	139,380	446,280	609,100	675,360	701,400	397,008	352,918	115,535	115,535	132,226	132,226	132,226	132,226	132,226	132,226	132,226	237,222		
			内宿泊客	11,235	1,313	582	931	794	2,289	181	253	901	901	826	826	826	826	826	826	826	1,178		
			宿泊客延数	19,743	2,757	1,222	2,048	1,667	5,016	362	380	1,373	1,373	1,240	1,240	1,240	1,240	1,240	1,240	1,240	1,443		
			入込外客	547,129	20,050	3,181	30,123	94,521	141,885	33,037	27,425	21,659	21,659	21,507	21,507	21,507	21,507	21,507	21,507	21,507	37,754		
			内道内客	12,113	297	3,576	1,603	1,103	2,539	1,663	403	285	285	254	254	254	254	254	254	254	86		
内日帰り客	585,016	19,753	28,135	28,570	89,418	139,346	31,374	27,022	21,368	21,368	21,253	21,253	21,253	21,253	21,253	21,253	21,253	37,668					
内宿泊客	467,343	16,099	25,394	22,749	80,694	130,548	25,166	20,126	17,059	17,059	16,906	16,906	16,906	16,906	16,906	16,906	16,906	32,617					
宿泊客延数	79,786	3,951	6,417	7,424	9,827	11,387	7,871	7,299	4,594	4,594	4,601	4,601	4,601	4,601	4,601	4,601	4,601	5,137					
入込外客	80,579	3,990	6,481	7,498	9,925	11,445	7,950	7,371	4,639	4,639	4,647	4,647	4,647	4,647	4,647	4,647	4,647	5,137					

(単位:人)

地区	市町村	区分	計	4	5	6	7	8	9	10	11	12	1	2	3			
				月	月	月	月	月	月	月	月	月	月	月	月	月	月	月
西横平泊	小計	入込外	54,526	27,164	39,446	140,498	165,276	58,745	32,451	12,582	2,334	4,670	6,204	9,798	8,204	9,798		
		内道外	63,065	1,378	2,392	19,140	27,528	8,624	2,005	488	239	239	239	239	239	239	525	
		内道内	45,461	25,786	37,054	12,358	137,748	50,121	30,446	12,104	9,363	5,965	9,363	5,965	9,363	5,965	9,363	8,273
		内日帰り	40,331	23,628	30,825	10,904	124,930	48,201	27,990	10,880	6,341	5,427	5,427	5,427	5,427	5,427	5,427	8,578
		内宿泊	113,185	3,536	8,221	38,594	40,346	10,544	4,461	1,712	923	777	1,084	777	1,084	777	1,220	1,220
		宿泊延数	130,400	3,728	9,793	45,978	47,492	11,039	4,590	1,897	1,084	867	1,168	867	1,168	867	1,323	1,323
	村	内道外	38,634	1,243	1,559	10,828	16,087	6,019	1,825	441	91	134	77	142	142	142	142	
		内道内	26,379	11,060	17,240	5,672	72,626	28,928	16,769	4,225	2,917	4,050	3,747	4,206	4,206	4,206	4,206	
		内日帰り	23,907	11,059	16,968	6,170	81,250	31,993	15,740	3,756	2,617	3,375	3,351	3,702	3,702	3,702	3,702	
		内宿泊	25,826	1,244	1,831	5,885	7,463	2,994	2,854	810	391	809	473	646	646	646	646	
		宿泊延数	26,879	1,385	1,906	6,075	7,632	3,099	2,883	842	422	871	531	722	722	722	722	
		入込外	249,613	14,376	20,647	72,943	76,563	23,758	13,857	8,026	4,226	2,380	2,486	2,380	2,486	2,380	2,486	2,486
神恵内村	小計	内道外	24,531	135	833	8,312	11,441	2,605	180	47	147	173	162	162	162	162	383	
		内道内	225,082	14,726	19,814	64,631	65,122	21,153	13,677	7,979	4,199	2,313	2,218	2,218	2,218	2,218	5,067	
		内日帰り	162,244	12,569	13,867	44,234	42,680	16,208	12,250	7,124	3,724	2,211	2,076	2,076	2,076	2,076	4,876	
		内宿泊	87,369	2,292	4,780	32,709	32,883	7,550	1,607	902	602	275	304	304	304	304	674	
		宿泊延数	103,521	2,383	2,887	39,903	39,860	7,940	1,707	1,055	662	297	336	336	336	336	601	
		入込外	77,983	40,529	68,590	254,774	287,179	88,191	39,377	58,444	3,254	4,206	4,206	4,206	4,206	4,206	4,206	5,277
	小計	内道外	76,583	3,707	6,219	24,994	23,553	8,905	3,947	161	373	338	477	477	477	477	786	
		内道内	696,220	36,822	62,371	226,780	213,626	79,286	35,450	5,683	4,483	3,426	3,729	4,341	4,341	4,341	4,341	
		内日帰り	623,433	36,404	56,831	199,059	179,446	77,186	33,164	5,262	4,159	3,339	3,660	4,231	4,231	4,231	4,231	
		内宿泊	148,470	1,614	11,759	52,725	57,733	19,985	6,233	582	707	415	546	546	546	546	1,078	
		宿泊延数	149,703	1,639	11,839	52,995	58,263	11,130	6,269	587	742	429	587	587	587	587	1,078	
		入込外	679,343	34,349	57,590	223,874	208,079	79,991	37,117	4,524	2,924	3,946	3,946	3,946	3,946	3,946	4,027	
横平町	小計	内道外	68,608	3,467	5,799	22,544	20,953	8,065	3,827	121	343	288	422	422	422	826		
		内道内	610,705	30,872	51,791	201,330	187,126	71,936	33,290	4,403	3,603	2,636	2,924	2,924	2,924	2,924	3,201	
		内日帰り	557,483	31,284	50,081	179,729	160,186	69,726	31,424	4,162	3,419	2,659	2,930	2,930	2,930	2,930	3,341	
		内宿泊	121,860	3,045	7,509	44,145	47,873	19,265	5,693	362	265	416	416	416	416	416	686	
		宿泊延数	122,678	3,045	7,559	44,193	48,193	19,365	5,704	362	279	452	452	452	452	452	688	
		入込外	92,560	6,200	11,000	27,900	29,100	8,200	2,280	1,320	920	860	860	860	860	860	1,250	
古平町	小計	内道外	7,075	250	420	2,450	2,600	850	120	40	55	55	55	55	55	110		
		内道内	85,485	5,950	10,580	25,450	26,500	7,350	2,160	1,280	890	780	805	805	805	1,140		
		内日帰り	65,960	2,140	6,750	19,330	19,260	7,470	1,740	1,100	740	650	730	730	730	890		
		内宿泊	26,610	560	4,250	9,840	9,840	730	540	220	180	150	130	130	130	130	360	
		宿泊延数	27,085	1,100	4,280	8,650	19,070	765	565	225	180	150	135	135	135	135	380	
		入込外	27,085	1,100	4,280	8,650	19,070	765	565	225	180	150	135	135	135	135	380	

(單位:人)

區名	觀光地	市町村	區	計	4月	5月	6月	7月	8月	9月	10月	11月	12月	1月	2月	3月			
余市	余市町	入込外總數	入込外總數	888,368	11,246	47,967	57,795	285,862	235,404	106,520	94,692	18,733	5,381	5,337	9,599	9,832			
			内道外客	254,258	3,139	16,921	18,496	68,908	51,619	33,398	47,796	412	412	2,223	2,197	2,197	1,662		
			内日帰り客	632,110	8,107	31,046	39,319	216,954	183,785	72,822	46,896	72,128	3,168	3,168	4,925	4,925	7,402	8,170	
			宿泊客	228,581	10,389	41,067	47,687	273,933	221,980	97,630	93,085	16,891	4,424	4,424	4,500	4,500	9,226	8,079	
			宿泊客延數	59,787	857	6,900	10,108	12,129	13,424	8,990	16,977	1,862	957	1,862	837	837	3,73	1,753	
			宿泊客延數	68,484	1,286	7,257	11,195	16,738	15,431	9,069	16,33	7,721	1,866	1,866	869	869	3,73	1,776	
			入込外總數	2,671,692	49,755	348,888	453,200	509,465	394,409	277,490	277,490	277,490	277,490	277,490	277,490	277,490	277,490	277,490	277,490
			内道外客	1,027,288	9,453	168,878	231,901	199,636	154,333	89,702	21,509	24,051	12,363	44,219	23,063	23,063	23,063	23,063	23,063
			内日帰り客	1,639,404	40,302	179,310	221,299	309,219	240,276	171,846	205,981	57,070	39,146	69,228	53,812	53,812	53,812	42,445	
			宿泊客	2,116,657	32,566	273,567	373,626	428,108	327,560	229,135	221,922	52,414	33,747	65,161	46,004	46,004	46,004	41,947	
洞爺湖	洞爺湖町	入込外總數	入込外總數	555,035	17,189	74,621	79,574	72,357	66,849	52,443	65,498	24,707	17,762	35,386	39,841	27,858			
			内道外客	571,877	19,771	75,010	79,915	73,208	69,703	53,777	56,041	25,188	18,144	38,846	32,189	32,189	39,085		
			内日帰り客	817,264	34,871	88,374	221,384	139,482	166,272	95,220	35,000	6,930	6,120	9,000	8,600	8,600	5,011		
			宿泊客	307,873	8,012	44,520	83,331	48,270	73,040	36,600	13,400	0	0	0	0	0	0	0	
			宿泊客延數	309,391	26,159	43,854	138,053	91,212	93,232	59,120	21,600	6,930	4,620	9,000	8,600	8,600	5,011		
			内道外客	800,457	34,441	84,452	219,164	135,977	162,874	94,135	34,586	6,575	4,105	8,032	8,024	8,024	4,152		
			内日帰り客	1,680,7	430	1,922	2,220	3,565	3,398	1,585	414	355	515	968	676	676	869		
			宿泊客	23,890	856	2,809	3,187	5,780	4,718	2,029	502	423	732	1,227	668	668	949		
			宿泊客延數	117,801	3,109	5,303	8,267	11,134	12,007	6,576	8,144	4,402	5,380	19,623	16,444	16,444	15,442		
			北湯沢	北湯沢大滝村	入込外總數	入込外總數	17,640	263	1,513	2,216	2,216	2,631	1,358	1,221	704	645	645	1,970	2,007
内道外客	109,161	2,846				4,742	6,754	8,918	9,376	5,208	6,923	5,693	4,735	17,072	14,444	14,444	13,435		
内日帰り客	93,748	2,548				4,045	6,883	9,474	9,048	4,558	4,310	3,562	4,367	17,269	14,094	14,094	13,570		
宿泊客	24,053	561				1,258	1,384	1,660	2,959	2,018	3,834	2,840	1,013	2,354	2,354	2,354	1,852		
宿泊客延數	24,796	583				1,381	1,421	1,783	3,019	2,186	3,892	2,883	1,028	2,392	2,392	2,392	1,880		
入込外總數	1,641,503	43,182				133,381	150,162	324,851	387,448	347,294	95,574	31,028	24,792	26,448	45,731	45,731	35,912		
内道外客	408,269	8,114				40,250	52,757	63,911	94,320	89,968	21,424	10,095	7,291	10,604	12,510	12,510	6,025		
内日帰り客	1,233,234	35,068				93,131	97,405	249,940	291,828	266,326	74,150	24,933	14,501	15,844	33,221	33,221	2,887		
宿泊客	1,448,453	29,984				111,615	127,559	300,362	357,137	330,401	73,641	19,186	9,658	8,863	29,363	29,363	20,684		
宿泊客延數	223,050	13,198				21,766	23,603	24,489	29,011	16,893	21,933	11,842	12,134	17,585	16,368	16,368	15,228		
北嶺	北嶺町	入込外總數	入込外總數	232,968	13,910	23,422	23,727	25,892	30,642	17,328	22,001	12,483	12,489	12,489	12,489	12,489			
			内道外客	342,623	1,768	3,507	53,755	69,783	108,338	81,744	9,482	3,181	2,858	2,950	2,950	2,950	2,937		
			内日帰り客	68,347	310	1,495	4,045	15,287	24,361	17,101	2,098	521	810	585	743	743	991		
			宿泊客	274,276	1458	2,012	4,970	54,496	83,977	64,643	7,394	2,660	2,048	2,365	1,567	1,567	1,946		
			宿泊客延數	339,673	1,512	3,312	53,580	69,519	108,100	81,583	9,260	3,036	2,693	2,689	1,603	1,603	2,786		
			内道外客	2,950	256	195	175	264	238	161	232	145	165	261	707	707	151		
			内日帰り客	2,73	203	183	262	293	262	179	261	158	237	410	720	720	375		
			宿泊客	3,554	273	183	262	293	262	179	261	158	237	410	720	720	375		
			宿泊客延數	3,554	273	183	262	293	262	179	261	158	237	410	720	720	375		

(單位:人)

區	觀光地	市町村	區分	計	4	5	6	7	8	9	10	11	12	1	2	3	
					月	月	月	月	月	月	月	月	月	月	月	月	月
白	老	白老町	入込外總數	1,819,804	584,544	140,404	234,552	339,420	302,851	213,997	158,669	69,442	54,828	67,116	123,117	55,214	
			内道外客	1,009,960	20,136	73,378	137,488	206,047	164,808	112,460	100,692	35,805	22,960	25,085	91,095	29,024	
			内日帰り客	809,844	39,318	67,066	133,371	138,043	101,537	33,337	31,868	42,031	58,904	116,452	35,190		
			内宿泊客	1,723,097	53,462	131,942	329,789	271,037	204,586	152,290	62,626	49,312	58,904	116,452	68,085		
			入込外總數	94,207	6,002	8,502	7,229	11,814	9,442	9,997	6,516	5,816	6,665	8,095	8,747		
			内道外客	107,680	6,373	8,583	8,108	11,923	9,283	9,828	6,950	9,575	9,095	12,456	8,020		
			内日帰り客	625,226	12,195	65,656	107,820	168,609	124,401	2,705	1,014	7,752	2,125	12,446	8,020		
			内宿泊客	387,881	8,049	44,631	61,737	112,159	84,362	771	101	795	2,113	12,446	8,020		
			入込外總數	237,445	4,146	21,225	31,826	56,440	49,039	2,434	913	6,977	19,012	11,210	7,218		
			内日帰り客	610,361	11,929	64,821	106,586	165,876	123,344	276	615	7,114	19,150	11,110	7,232		
尖	日勝峠	日高町	入込外總數	17,069	293	919	1,325	1,357	3,072	1,163	2,469	4391	102	997	2,194	1,583	985
			内道外客	120,890	1,358	73,372	7,740	11,076	14,302	5,905	4,212	102	997	102	437	1,950	
			内日帰り客	2087	238	3,940	963	584	721	300	104	38	7	3	2	187	
			内宿泊客	113,803	1,120	69,432	10,492	9,681	4,287	5,605	4,174	95	922	102	437	1,763	
			入込外總數	111,189	1,307	68,469	19,683	9,499	3,778	3,910	89	19	19	19	371	1,706	
			内道外客	9,701	51	4,923	1,251	1,023	613	302	14	6	6	6	66	244	
			内日帰り客	18,437	102	9,866	2,046	1,606	738	338	27	11	11	93	93	313	
			内宿泊客	550,835	9,092	38,120	53,808	113,118	17,634	5,168	1,466	9,514	2,054	2,054	4,544		
			入込外總數	387,359	4,465	2,3263	3,820	8,256	2,190	662	4,224	1,264	1,264	4,333	4,333		
			内日帰り客	163,576	4,637	14,817	14,753	34,542	60,877	178,18	804	5,290	790	790	2,211		
園	元りも	元りも町	入込外總數	47,506	1,056	4218	7,065	9,236	15,074	4,220	1,142	831	536	831	723	1,267	
			内道外客	52,251	1,161	4,639	7,760	19,159	16,581	2,362	1,256	914	589	795	1,393		
			内日帰り客	14,295,927	365,321	835,130	1,109,409	1,286,774	2,382,483	1,637,619	658,244	596,413	1,441,740	1,363,075	963,827		
			内宿泊客	3,468,962	73,947	145,603	302,226	585,050	851,513	459,661	175,590	84,777	118,889	131,745	100,073		
			入込外總數	10,826,965	291,374	689,527	802,103	1,201,224	1,540,970	1,077,958	735,514	478,664	614,636	1,333,351	863,754		
			内道外客	11,334,832	280,877	654,325	782,341	1,355,689	1,889,949	1,173,617	541,094	572,203	1,200,408	1,165,007	802,209		
			内日帰り客	2,961,095	84,444	180,805	327,148	431,085	502,514	364,002	253,629	113,240	244,332	178,068	161,618		
			内宿泊客	3,094,685	91,941	189,914	340,093	445,636	520,927	376,865	262,363	129,218	133,407	235,421	197,394		
			入込外總數	2,209,284	99,832	159,638	217,618	270,336	307,514	194,725	278,205	74,277	78,918	94,849	64,886		
			内道外客	883,913	39,933	62,615	87,047	108,134	149,626	123,006	111,290	28,711	31,567	36,340	26,754		
山	旭川	旭川市	入込外總數	1,325,871	59,899	93,923	130,571	162,202	224,440	164,895	44,566	47,351	54,509	49,132			
			内道外客	1,930,196	87,173	140,869	192,048	238,387	324,292	271,284	60,594	62,966	68,077	48,014			
			入込外總數	307,546	13,925	17,226	27,027	35,144	54,751	39,303	18,679	15,081	17,658	20,759			
			内道外客	278,588	12,659	15,669	24,570	31,948	49,774	35,730	20,967	13,683	15,962	18,872			
			内日帰り客	1,930,196	87,173	140,869	192,048	238,387	324,292	271,284	60,594	62,966	68,077	48,014			
			内宿泊客	278,588	12,659	15,669	24,570	31,948	49,774	35,730	20,967	13,683	15,962	18,872			

(單位:人)

觀光地	市町村	區	分	計	月												
					4	5	6	7	8	9	10	11	12	1	2	3	
帶広市	市町村	入込外總數	9,855	66,214	1,222,645	262,213	404,980	155,441	510,589	13,961	13,863	69,022	11,317	2,125			
			内道外客	1,221	12,950	36,510	110,247	183,176	48,847	14,538	4,049	16,565	2,263	1,282			
				8,634	53,464	86,135	151,966	231,804	106,694	74,520	9,912	5,245	9,054	5,843			
			内日帰り客	8,025	57,548	105,016	211,181	333,158	120,586	60,794	9,214	5,245	8,940	5,445			
				1,800	8,666	17,629	51,032	81,822	28,855	20,264	4,747	16,565	2,377	1,710			
			宿泊客延數	1,937	9,177	18,140	52,511	84,194	29,691	21,277	4,984	17,393	2,498	1,796			
				17,452	79,557	62,852	66,548	83,638	5,597	4,251	1,216	167,885	133,146	50,726			
			大岩尾沢市	市町村	入込外總數	0	0	0	0	0	0	0	0	0	0	0	
						内道外客	17,452	79,557	62,852	66,548	83,638	5,597	4,251	1,216	167,885	133,146	50,726
							17,162	79,043	62,322	66,181	83,051	5,232	3,940	1,061	167,095	132,762	50,235
内日帰り客	290	514				530	367	587	365	311	155	790	384	541			
	790	514				530	367	587	365	311	155	790	384	541			
宿泊客延數	2,498,008	160,686				1,266,714	168,771	2,116,751	138,043	22,492	45,736	149,337	451,770	377,883			
	114,372	4,203				7,747	12,637	15,565	7,892	2,995	1,710	9,920	15,234	17,986			
雪山	小計	入込外總數				3,599	4,203	7,747	12,637	15,565	7,892	2,995	1,710	9,920	15,234	17,986	
						内道外客	4,987	15,448	11,892	15,614	19,610	13,015	6,949	4,402	5,063	4,098	3,997
							2,162,299	14,474	10,413	138,408	176,588	11,993	5,767	36,611	12,453	467,121	409,896
			内日帰り客	11,391	15,940	22,061	30,363	35,087	27,108	14,865	9,125	24,801	54,425	44,592			
				338,198	16,029	22,211	30,480	35,333	27,279	14,915	9,148	24,995	54,875	44,592			
			宿泊客延數	28,167	30,874	29,665	67,196	76,069	44,149	14,532	5,524	83,453	316,983	309,453			
				3,452	3,664	7,372	12,008	14,400	7,470	2,906	1,570	9,696	15,220	14,896			
			觀光	富良野市	入込外總數	2,475	27,210	22,293	55,658	61,669	38,679	11,626	3,954	73,957	301,263	285,627	
						内道外客	2,135	21,968	14,627	45,458	51,409	29,049	7,451	3,140	63,975	271,747	261,381
							1,056,779	8,906	15,038	21,718	24,660	17,100	5,081	2,384	19,498	45,036	37,430
内日帰り客	6,816	8,906				15,038	21,718	24,660	17,100	5,081	2,384	19,498	45,036	37,430			
	6,884	8,995				15,188	21,935	24,906	17,271	5,131	2,407	19,672	45,486	37,804			
宿泊客延數	45,308	129,812				97,009	101,595	135,406	91,894	57,960	40,212	65,884	204,563	151,312			
	147	539				375	619	1,155	422	89	140	244	14	48			
光岡	芦別市	入込外總數				45,161	1,292,273	96,634	100,976	134,451	91,422	57,871	49,072	204,549	151,269	78,766	
						内道外客	40,733	1,222,778	89,986	92,950	125,179	87,886	48,176	33,471	60,561	195,174	144,539
							4,428	7,023	7,023	8,645	10,427	10,008	9,784	6,741	5,323	9,389	6,288
			内日帰り客	4,575	7,023	7,023	8,645	10,427	10,008	9,784	6,741	5,323	9,389	6,288			
				4,575	7,023	7,023	8,645	10,427	10,008	9,784	6,741	5,323	9,389	6,288			
			宿泊客延數	6,660	50,797	43,167	73,123	53,156	37,272	41,177	17,264	10,513	36,695	25,512			
				333	2,540	2,158	3,656	2,658	1,864	2,059	863	526	1,835	1,281			
			三笠市	三笠市	入込外總數	6,327	4,825	41,009	69,467	50,498	35,408	39,118	16,401	9,987	34,861	24,331	
						内道外客	6,590	50,524	42,852	72,253	52,166	37,076	40,989	17,059	10,368	36,423	25,456
							70	273	315	870	990	196	388	205	145	273	156
内日帰り客	74	289				338	1,062	1,163	206	407	215	152	287	164			
	74	289				338	1,062	1,163	206	407	215	152	287	164			
宿泊客延數	4,631	4,631				4,631	4,631	4,631	4,631	4,631	4,631	4,631	4,631	4,631			
	4,631	4,631				4,631	4,631	4,631	4,631	4,631	4,631	4,631	4,631	4,631			

(單位:人)

區名	觀光地	市町村	區分	計	4月	5月	6月	7月	8月	9月	10月	11月	12月	1月	2月	3月		
大愛山	上川町	眉斐峽	入込弘總數	2,523,280	49,627	90,426	179,710	341,739	504,944	277,481	273,539	225,171	170,964	108,301	297,503	93,875		
			内道外各	985,008	13,002	18,006	92,094	187,273	290,343	122,092	170,031	23,869	170,031	23,869	1697	42,087	17,355	
			内道内各	1,528,272	36,625	72,340	87,616	154,466	214,601	155,389	101,302	162,185	203,508	101,302	162,185	106,604	265,416	76,520
			内日帰り各	1,752,550	33,386	28,926	72,349	226,509	379,820	177,575	94,215	150,021	196,385	94,215	150,021	64,657	260,315	70,392
			内宿泊各	760,720	16,241	61,500	107,361	116,230	125,124	99,906	98,154	30,956	98,154	30,956	20,943	42,364	37,188	23,483
			宿泊延數	760,720	16,241	61,500	107,361	116,230	125,124	99,906	98,154	30,956	98,154	30,956	20,943	42,364	37,188	23,483
			入込弘總數	14,136	202	594	906	3,337	4,184	3,597	1,128	41	41	77	25	25	40	40
			内道外各	3,060	0	42	91	834	1,308	536	225	8	8	9	3	3	4	4
			内道内各	11,076	202	552	815	2,503	2,876	3,061	903	33	33	5	22	22	36	36
			内日帰り各	11,135	194	375	667	2,627	3,450	2,966	845	11	11	0	0	0	0	0
内宿泊各	3,001	8	219	239	710	734	631	283	30	30	5	77	77	25	25			
宿泊延數	3,064	8	241	250	730	744	631	283	30	30	5	77	77	25	25			
高	原上川町	天	入込弘總數	15,777	0	456	1,560	2,640	2,640	6,540	4,601	0	0	0	0	0		
			内道外各	3,159	0	91	312	528	528	1,308	920	0	0	0	0	0	0	
			内道内各	12,618	0	365	1,248	2,112	2,112	5,232	3,681	0	0	0	0	0	0	
			内日帰り各	14,137	0	350	1,160	2,066	2,066	6,104	4,457	0	0	0	0	0	0	
			内宿泊各	1,640	0	106	400	574	574	1,444	1,444	0	0	0	0	0	0	
			宿泊延數	1,668	0	106	402	580	580	1,444	1,444	0	0	0	0	0	0	
			入込弘總數	338,287	11,462	29,666	29,156	42,491	47,032	56,668	26,486	16,654	23,909	15,356	3,237	2,656	4,519	2,530
			内道外各	64,862	1,101	5,228	6,626	9,381	9,221	10,119	6,933	3,011	3,237	2,656	4,519	2,656	4,519	2,530
			内道内各	273,395	10,351	24,438	22,530	32,610	37,811	46,549	19,553	13,643	12,119	12,693	1,447	2,125	1,866	1,866
			内日帰り各	231,229	3,609	21,989	20,574	28,689	30,921	38,645	19,863	11,643	10,881	10,881	1,447	1,447	1,447	1,447
内宿泊各	107,128	7,843	7,677	8,502	13,822	16,111	18,023	6,233	5,011	4,475	8,462	5,544	5,544	5,544	5,544			
宿泊延數	118,124	8,195	8,018	10,521	14,096	17,511	19,097	7,233	5,862	5,730	9,540	6,479	6,479	6,479	6,479			
觀	東川町	天	入込弘總數	450,644	19,056	22,176	24,893	74,748	80,239	55,672	27,665	21,344	16,863	42,004	13,643	52,341		
			内道外各	82,372	3,229	4,820	5,023	12,527	9,330	10,916	7,109	5,223	3,730	8,521	3,590	8,344		
			内道内各	368,272	15,827	17,356	19,860	62,221	70,909	44,756	20,556	16,121	13,133	33,483	14,053	43,977		
			内日帰り各	374,409	14,951	17,574	19,953	63,225	67,605	47,136	22,626	16,782	13,598	35,984	9,251	45,675		
			内宿泊各	76,235	4,105	4,602	4,940	11,473	12,634	8,537	5,039	4,542	3,265	6,020	4,392	4,666		
			宿泊延數	84,951	4,392	4,901	5,431	11,959	13,251	8,907	6,321	5,632	4,009	7,111	4,920	7,517		
			入込弘總數	367,560	14,002	15,804	18,164	56,900	74,116	46,724	24,162	13,251	20,618	25,894	26,618	31,107		
			内道外各	19,881	614	737	1,022	3,863	4,817	1,833	1,120	850	1,191	1,280	1,082	1,482		
			内道内各	347,679	13,388	15,067	17,142	53,037	69,299	45,091	23,042	12,401	19,427	24,614	25,536	29,625		
			内日帰り各	258,245	8,357	7,666	8,918	43,467	59,204	34,002	13,343	8,392	14,641	17,115	19,722	23,448		
内宿泊各	109,315	5,645	8,138	9,226	13,433	14,912	12,222	10,819	4,859	5,977	8,779	6,896	7,689					
宿泊延數	165,284	10,405	13,262	15,197	20,722	21,311	17,776	12,848	7,249	10,232	13,272	19,804	12,186					

(単位:人)

区	地名	市町村	区	分	計	月																	
						4	5	6	7	8	9	10	11	12	1	2	3						
光	十勝岳	上富良野町	入込	込総数	99,52	1,468	4,042	6,660	14,481	15,995	13,856	11,413	4,044	4,464	7,399	7,934	7,616						
				内	道外	25,652	292	1,938	4,344	4,992	4,156	3,423	808	892	1,479	1,479	793	1,523					
				込	道内	73,500	1,176	4,522	10,137	11,183	9,700	7,990	3,236	3,572	5,920	3,236	3,572	6,141	6,093				
				内	日帰り	82,133	901	5,394	12,441	13,235	12,187	9,998	3,301	3,535	5,752	3,301	3,535	6,154	6,010				
				込	宿泊	17,019	567	1,086	2,070	2,740	1,669	1,445	743	929	1,647	1,114	1,114	1,780	1,606				
				宿	泊客延数	20,419	680	1,303	2,484	3,288	2,002	1,698	891	1,114	1,996	1,114	1,114	2,136	1,997				
			大	十勝川	音更町	入込	込総数	748,922	23,861	43,452	83,089	105,246	96,598	74,141	70,668	40,369	44,883	79,404	49,048	38,463			
							内	道外	285,455	4,681	15,441	38,223	63,143	56,875	22,679	22,679	32,234	11,129	11,129	13,643	7,907	2,609	
							込	道内	463,447	17,180	27,811	44,866	42,103	39,483	41,517	47,989	32,234	47,989	30,888	33,754	65,761	41,141	30,864
							内	日帰り	134,089	6,258	9,887	4,283	7,459	6,942	6,238	19,222	15,171	13,778	13,778	10,643	21,677	10,643	9,461
							込	宿泊	614,813	17,603	33,565	76,386	97,787	89,456	67,203	51,446	25,178	31,105	26,598	23,127	44,091	38,405	29,002
							宿	泊客延数	617,681	17,708	33,732	76,715	98,275	90,095	67,606	51,472	25,196	31,188	26,598	23,127	44,091	38,693	29,233
山	糠平	上士幌町	入込	込総数	627,420	6,612	22,596	76,677	78,511	89,735	75,676	69,995	31,504	28,114	59,390	31,180	57,350						
				内	道外	190,986	1,653	6,485	18,266	31,404	35,893	34,402	16,088	5,669	5,622	15,441	9,426	10,637					
				込	道内	435,434	4,959	16,111	58,411	47,107	53,842	41,274	53,897	25,986	22,492	43,949	21,754	46,713					
				内	日帰り	360,639	3,306	9,718	40,164	40,854	47,701	32,677	41,996	25,203	18,334	38,673	21,899	40,144					
				込	宿泊	266,781	3,306	12,988	36,573	37,487	42,034	42,999	27,999	6,301	9,780	29,717	9,281	17,206					
				宿	泊客延数	280,372	3,436	13,585	37,168	38,060	42,085	43,923	29,118	6,803	11,744	24,981	9,799	18,890					
			光	然別湖	鹿追町	入込	込総数	457,955	4,667	39,522	65,522	77,770	98,875	84,197	45,472	5,284	3,762	11,295	5,859	4,670			
							内	道外	56,281	139	914	2,620	3,965	3,951	3,366	3,638	1,989	444	1,242	820	513		
							込	道内	401,504	4,528	29,598	62,902	93,805	94,854	80,831	90,944	3,265	3,368	10,053	5,099	4,167		
							内	日帰り	368,911	2,074	23,089	51,289	84,832	83,910	79,106	35,389	3,308	2,084	6,288	2,512	3,000		
							込	宿泊	88,844	1,993	7,433	14,233	12,988	14,895	14,091	10,083	1,926	1,678	4,667	3,347	1,670		
							宿	泊客延数	88,844	1,993	7,433	14,233	12,988	14,895	14,091	10,083	1,926	1,678	4,667	3,347	1,670		
西	狩勝峠	新得町	入込	込総数	940,200	29,000	39,000	30,000	63,000	73,000	49,000	32,000	26,000	4,300	6,800	168,400	138,900						
				内	道外	47,600	1,000	2,000	2,000	4,000	7,000	3,000	5,000	4,300	6,800	3,900	3,900	2,300					
				込	道内	892,600	19,000	28,000	28,000	59,000	66,000	46,000	27,000	21,700	98,500	198,300	164,500	136,600					
				内	日帰り	938,907	19,994	29,983	29,941	62,205	72,200	48,904	32,000	26,000	105,300	204,600	168,400	138,900					
				込	宿泊	1,293	6	37	59	295	800	96	0	0	0	0	0	0					
				宿	泊客延数	1,293	6	37	59	295	800	96	0	0	0	0	0	0					
			西	トムラウシ	新得町	入込	込総数	56,110	100	2,000	5,000	11,000	15,500	7,000	10,990	3,950	590	0	0	0			
							内	道外	2,010	0	30	70	400	700	200	400	210	0	0	0	0		
							込	道内	54,100	100	1,970	4,930	10,600	14,800	6,800	10,590	3,740	580	0	0	0		
							内	日帰り	46,587	100	1,943	4,650	9,848	11,232	6,227	10,276	3,731	580	0	0	0		
							込	宿泊	9,623	0	57	350	3,152	4,268	773	704	219	0	0	0	0		
							宿	泊客延数	9,623	0	57	350	3,152	4,268	773	704	219	0	0	0	0		

(單位:人)

區	市町村	區分	計	4	5	6	7	8	9	10	11	12	1	2	3		
大雪山	田	入込外總數	620,200	2,000	30,000	16,500	55,000	152,500	143,000	179,000	103,000	5,600	5,400	10,500	5,400	5,400	
		内道外	255,190	1,150	8,500	28,500	28,500	75,000	53,500	71,500	2,370	1,420	2,860	2,860	2,860	1,170	
		内道内	365,010	5,850	21,500	26,500	76,500	76,500	98,500	89,500	107,500	7,930	4,180	4,880	7,640	4,230	4,230
		内日傭り	579,267	6,113	27,230	48,503	142,528	138,538	174,875	138,538	174,875	8,058	3,231	3,713	9,197	3,763	3,763
觀光園	地	入込外總數	40,943	887	2,770	6,497	9,972	10,138	4,462	4,125	2,242	2,367	1,687	1,303	1,303	1,637	
		内道外	42,360	992	2,981	6,620	10,138	4,745	4,331	2,283	2,401	1,722	1,338	1,338	1,656	1,656	
		内道内	16,438,776	300,036	874,805	3,343,855	3,991,985	2,391,999	1,420,705	342,717	284,722	410,457	504,421	495,151	495,151	165,895	165,895
		内日傭り	9,217,305	111,682	361,611	1,543,761	2,025,658	1,050,935	600,385	96,203	246,544	318,577	344,891	328,366	328,366	331,277	331,277
會	計	入込外總數	3,261,376	88,557	222,230	398,806	529,763	627,636	390,226	289,103	110,752	100,503	169,504	170,302	170,302	163,874	
		内道外	3,448,295	95,304	230,924	444,192	560,667	686,362	408,604	301,273	117,315	17,315	106,214	181,470	182,130	171,440	
		内道内	920,440	20,781	36,698	67,150	152,455	209,914	80,574	44,369	17,990	13,819	17,402	27,167	41,741	41,741	
		内日傭り	3,160,668	7,128	16,028	31,426	72,721	100,055	367,422	188,122	49,566	2,722	3,724	8,313	13,441	13,441	
東	路	入込外總數	404,372	13,653	20,650	35,724	79,234	100,889	43,832	25,557	12,434	11,097	13,678	18,854	18,854	28,300	
		内道外	538,669	14,651	25,931	49,945	116,628	164,549	63,412	32,567	11,443	8,665	9,971	16,735	16,735	26,172	
		内道内	181,771	6,130	10,747	19,205	35,827	36,365	17,162	11,802	5,947	5,154	7,431	10,432	10,432	15,569	
		内日傭り	197,199	6,071	11,810	21,085	39,486	39,982	18,854	12,379	6,260	5,417	7,918	10,975	10,975	16,362	
北	見	入込外總數	563,721	9,440	24,160	80,010	124,110	95,740	52,190	33,016	33,750	22,516	24,120	32,209	32,209	32,490	
		内道外	152,811	3,410	9,160	30,600	50,120	26,500	9,080	3,806	4,950	3,050	2,724	4,935	4,935	4,476	
		内道内	410,910	6,000	15,000	49,410	73,990	69,240	43,110	29,210	28,800	19,466	21,396	27,274	27,274	28,014	
		内日傭り	364,677	2,650	9,080	56,240	100,390	74,410	29,160	17,501	19,520	10,563	13,424	15,150	15,150	16,589	
光	網	入込外總數	199,044	6,760	15,080	23,770	23,720	21,330	23,030	15,515	14,230	11,953	10,696	17,059	17,059	15,701	
		内道外	222,388	8,020	16,190	24,990	26,980	29,160	24,010	16,909	15,219	11,953	12,911	18,902	18,902	17,144	
		内道内	167,607	40,632	81,628	160,168	224,248	372,230	167,031	143,901	57,610	42,009	90,384	154,539	154,539	120,547	
		内日傭り	609,557	16,252	20,407	40,042	66,562	156,892	66,812	57,561	23,044	23,044	16,804	61,876	61,876	48,219	
網	走	入込外總數	1,076,350	24,380	61,221	120,126	169,686	230,338	100,219	86,340	34,566	25,205	54,208	92,723	92,723	72,328	
		内道外	1,267,924	29,360	57,853	101,007	162,684	313,909	125,762	111,949	42,643	27,840	69,387	127,885	127,885	97,445	
		内道内	408,983	11,272	23,775	59,161	63,564	78,321	41,069	31,952	14,767	14,169	16,124	20,977	20,977	23,102	
		内日傭り	435,760	11,545	24,561	60,924	64,195	91,314	44,900	33,845	16,011	16,124	22,415	28,973	28,973	24,013	
坂	堂	入込外總數	554,840	6,510	27,880	63,430	110,070	167,350	97,460	41,620	6,260	5,500	7,420	10,500	7,420	10,840	
		内道外	298,195	3,016	12,546	34,886	66,102	100,410	53,603	13,875	2,152	1,355	2,306	4,150	2,306	2,794	
		内道内	256,645	3,494	15,334	28,544	43,968	66,940	43,857	27,745	4,108	4,145	6,350	5,114	5,114	7,046	
		内日傭り	453,165	3,185	20,030	50,049	94,300	143,895	80,205	33,295	4,675	4,115	7,350	7,350	5,104	6,942	
坂	堂	入込外總數	101,695	3,325	7,850	13,381	15,770	23,455	17,255	8,325	1,565	1,385	1,385	2,316	2,316	3,898	
		内道外	101,695	3,325	7,850	13,381	15,770	23,455	17,255	8,325	1,565	1,385	1,385	2,316	2,316	3,898	
		内道内															
		内日傭り															

(單位:人)

區	市町村	分	計	4	5	6	7	8	9	10	11	12	1	2	3	月
女清別	女清別町	入込外總數	2,130.50	2,103	11,533	16,587	6,354.48	8,395.1	12,199	7,677	2,014	1,433	2,805	7,982	1,218	1,218
		内道外各	2,130.5	210	1,153	1,657	6,355	8,395	1,220	768	201	143	281	798	122	122
		内道内各	1,917.45	1,893	1,080	14,928	5,719.3	75,556	10,979	6,909	1,813	1,390	2,524	7,184	1,096	1,096
		内日帰り各	205.761	1,649	10,764	15,539	6,256.5	8,315.9	11,624	6,974	1,601	1,078	2,329	7,713	947	947
		宿泊各	7,089	454	769	1,048	983	793	575	703	413	335	476	2,69	271	271
		宿泊者延數	7,089	454	769	1,048	983	793	575	703	413	335	476	2,69	271	271
		入込外總數	933.181	3,000	9,200	16,200	24,850	24,850	17,000	85,500	16,750	3,044	3,117	3,258	4,012	4,012
		内道外各	536.173	1,800	5,820	8,160	9,720	14,800	14,800	10,200	6,700	1,218	1,218	1,304	1,604	1,604
		内道内各	396.008	1,200	3,880	5,440	6,480	9,740	9,740	6,800	5,130	1,826	1,826	1,954	2,408	2,408
		内日帰り各	89.8753	2,576	9,580.1	13,370	15,785	24,226	18,671	81,986	13,908	1,100	1,050	1,150	1,210	1,210
宿泊各	33,228	404	1,199	2,630	4,215	6,474	3,029	3,514	2,842	1,944	2,067	2,108	2,802	2,802		
宿泊者延數	33,228	404	1,199	2,630	4,215	6,474	3,029	3,514	2,842	1,944	2,067	2,108	2,802	2,802		
東	小計	入込外總數	1,737.830	8,356	40,493	151,392	354,931	590,856	299,854	302,817	18,265	12,501	8,983	14,561	23,421	23,421
		内道外各	1,011,979	4,046	28,568	93,435	210,682	300,207	164,657	167,959	7,786	3,498	5,087	9,725	16,529	16,529
		内道内各	725,851	4,310	11,925	57,787	144,249	208,649	135,058	135,197	10,479	9,003	3,296	4,236	6,892	6,892
		内日帰り各	1,261,226	2,112	8,732	95,656	257,963	380,504	229,297	254,047	10,425	5,855	3,010	4,958	8,667	8,667
		宿泊各	476,604	6,244	31,761	55,736	98,968	120,352	70,557	48,770	7,840	6,646	5,373	9,603	14,754	14,754
		宿泊者延數	476,604	6,244	31,761	55,736	98,968	120,352	70,557	48,770	7,840	6,646	5,373	9,603	14,754	14,754
		入込外總數	1,056,890	6,252	33,783	101,251	210,484	310,272	178,673	167,371	7,926	4,056	6,308	11,814	20,130	20,130
		内道外各	845,244	3,520	26,891	80,900	174,070	252,561	134,362	133,897	5,177	3,245	5,046	9,451	16,104	16,104
		内道内各	211,646	2,732	6,892	20,351	36,414	57,711	44,311	33,474	1,299	811	1,262	2,363	4,026	4,026
		内日帰り各	701,822	1,325	3,695	50,888	138,233	226,305	126,848	136,326	2,180	788	2,592	4,615	8,027	8,027
光	斜里町	宿泊各	355,068	4,927	30,088	50,363	72,251	93,967	51,825	31,045	4,316	3,268	3,716	7,199	12,103	12,103
		宿泊者延數	376,458	7,011	30,768	51,261	77,093	92,156	55,290	31,666	4,402	3,333	3,790	7,343	12,345	12,345
		入込外總數	680,940	2,104	6,710	14,644	14,644	190,584	121,181	195,446	11,769	8,445	2,075	2,747	3,291	3,291
		内道外各	166,735	526	1,677	12,535	36,612	47,646	30,295	33,862	2,589	2,53	2,53	2,74	4,25	4,25
		内道内各	514,205	1,578	5,033	37,606	109,833	142,938	94,896	101,584	9,180	8,192	2,034	2,493	2,866	2,866
		内日帰り各	559,404	787	5,037	44,768	119,730	154,199	102,449	117,721	8,245	5,067	418	943	640	640
		宿泊各	121,536	1,317	1,673	5,373	26,717	36,385	18,732	17,725	3,524	3,398	1,657	2,404	2,651	2,651
		宿泊者延數	121,536	1,317	1,673	5,373	26,717	36,385	18,732	17,725	3,524	3,398	1,657	2,404	2,651	2,651
		入込外總數	1,081,992	2,958	7,135	19,052	26,949	26,949	117,758	65,984	16,200	8,400	7,500	33,120	37,380	37,380
		内道外各	814,996	2,218	5,351	14,937	20,219	26,949	88,319	49,488	12,150	6,300	5,625	24,840	28,035	28,035
内道内各	270,496	7,395	17,839	47,645	67,372	52,660	29,439	16,496	4,050	2,100	1,875	8,280	9,345	9,345		
内日帰り各	1,040,885	27,225	67,987	186,594	264,491	230,102	113,370	61,684	14,402	7,347	6,115	29,426	32,842	32,842		
宿泊各	41,107	2,358	3,369	4,988	4,698	4,538	4,388	4,300	1,798	1,053	1,385	3,694	4,538	4,538		
宿泊者延數	42,264	2,411	3,417	4,789	5,071	4,615	4,457	4,386	1,968	1,099	1,486	3,866	4,699	4,699		

(單位:人)

區	市町村	區分	計	4	5	6	7	8	9	10	11	12	1	2	3		
				月	月	月	月	月	月	月	月	月	月	月	月	月	月
瀧根湯	留迎奈町	入込外	672,233	26,202	57,158	99,301	77,084	80,665	67,872	82,929	29,065	31,229	40,252	48,252	33,582	38,894	
		内	281,063	16,265	35,155	64,801	43,108	41,139	37,331	20,474	20,474	11,690	4,708	4,211	3,514	2,607	
		外	391,170	9,937	22,003	38,500	33,916	39,526	30,541	62,455	62,455	17,375	26,521	44,041	44,041	30,068	36,287
		内	328,587	16,904	32,921	56,714	39,358	44,245	35,765	47,473	47,473	12,540	9,075	13,822	13,822	7,623	12,147
		外	343,646	9,228	24,237	42,587	37,726	36,420	32,107	35,456	35,456	16,525	22,154	34,430	34,430	25,959	26,747
		内	347,639	9,454	24,635	43,289	38,348	37,018	32,589	35,564	35,564	16,633	22,322	34,553	34,553	26,324	26,910
		外	149,508	15,111	25,120	121,982	49,608	57,604	218,997	67,429	67,429	14,480	6,868	5,859	5,859	6,533	6,067
		内	325,386	3,060	6,952	27,022	94,665	124,442	44,733	16,871	16,871	867	541	489	489	2,490	3,504
		外	116,874	12,051	18,168	94,960	40,138	38,442	174,264	50,558	50,558	13,613	6,327	5,370	5,370	4,043	2,563
		内	132,686	13,552	19,558	106,727	45,042	45,370	191,084	63,192	63,192	12,162	5,362	4,175	4,175	3,455	1,791
外	168,222	1,559	5,562	15,265	45,602	55,234	27,913	4,237	4,237	2,318	1,506	1,684	1,684	3,078	4,274		
内	191,698	1,640	5,959	15,912	51,756	64,833	31,469	4,900	4,900	2,322	1,547	1,721	1,721	3,174	4,355		
外	619,882	7,860	12,330	21,650	194,442	222,840	104,599	26,635	26,635	7,521	3,373	2,993	2,993	2,984	3,775		
内	147,449	1,782	4,423	9,232	32,630	57,395	30,822	5,152	5,152	312	291	270	270	2,151	2,989		
外	461,533	6,078	7,907	12,398	16,812	163,445	73,717	21,483	21,483	7,209	3,082	2,723	2,723	833	786		
内	534,804	7,174	8,867	19,465	174,083	199,815	89,560	24,942	24,942	6,273	2,434	1,701	1,701	364	126		
外	76,178	686	3,463	2,165	20,359	23,025	15,039	1,693	1,693	1,248	939	1,292	1,292	2,620	3,649		
内	98,593	753	3,807	2,804	26,445	34,537	18,491	1,743	1,743	1,285	967	1,321	1,321	2,706	3,714		
外	503,946	4,281	6,213	74,394	166,995	139,735	68,886	30,028	30,028	6,516	2,296	2,761	2,761	3,399	2,042		
内	130,246	1,010	1,805	5,592	51,287	42,452	7,974	8,490	8,490	423	171	188	188	2,94	440		
外	373,700	3,271	4,408	54,702	115,708	96,683	60,912	21,538	21,538	6,093	3,105	2,573	2,573	3,105	1,602		
内	449,188	3,646	4,706	59,701	155,212	123,276	59,653	28,023	28,023	5,478	2,737	2,375	2,375	2,949	1,430		
外	54,759	635	1,507	10,893	11,783	15,859	9,233	2,005	2,005	1,038	557	386	386	450	612		
内	54,886	642	1,538	10,698	11,804	15,876	9,285	2,015	2,015	1,043	560	388	388	452	615		
外	380,150	2,970	6,577	29,858	134,591	148,629	45,512	10,766	10,766	443	199	105	105	150	250		
内	45,641	268	724	2,098	10,768	22,295	5,917	3,229	3,229	132	57	31	31	45	75		
外	334,509	2,702	5,853	27,880	123,823	126,334	39,595	7,537	7,537	311	140	74	74	105	175		
内	343,864	2,732	5,285	27,561	121,131	132,279	41,871	10,227	10,227	411	189	99	99	142	237		
外	37,286	238	592	2,397	13,460	16,350	3,641	539	539	32	10	6	6	8	13		
内	38,199	245	614	2,440	13,487	16,440	3,723	1,442	1,442	64	20	12	12	16	26		
外	19,857	1,593	2,359	1,929	1,874	3,133	1,989	1,297	1,297	929	840	1,445	1,445	922	1,307		
内	150	10	14	26	23	44	19	3	3	0	0	6	6	5	0		
外	19,707	1,583	2,345	1,903	1,851	3,089	1,970	1,294	1,294	929	840	1,639	1,639	957	1,307		
内	17,488	1,446	2,193	1,766	1,602	2,830	1,736	1,009	1,009	762	743	1,425	1,425	819	1,152		
外	2,369	147	166	163	272	303	253	288	288	167	92	220	220	143	155		
内	2,369	147	166	163	272	303	253	288	288	167	92	220	220	143	155		

(單位:人)

區	市町村	分	計												
			4	5	6	7	8	9	10	11	12	1	2	3	
東	厚岸	入込外總數	343,900	2,400	22,000	47,000	76,000	91,000	87,000	16,800	1,700	1,200	1,500	800	1,500
		内道外各	137,100	450	7,700	19,000	33,000	44,000	36,000	1,600	130	50	100	20	50
		内道内各	209,800	1,950	14,300	28,000	43,000	50,000	54,000	15,200	1,570	1,150	1,400	780	1,450
		内日傭り各	331,859	2,266	21,313	44,005	70,635	86,272	85,623	15,961	1,577	925	1,322	705	1,255
		内宿泊各	17,041	134	687	2,995	5,365	4,728	1,377	839	123	275	178	95	245
東	厚岸	宿泊各延數	18,947	134	731	3,214	5,870	5,109	1,469	880	132	311	447	313	337
		入込外總數	471,900	28,500	92,300	50,100	74,500	61,600	55,200	73,500	9,100	7,300	6,200	7,100	8,500
		内道外各	78,670	4,420	9,100	7,630	18,700	14,400	10,060	9,470	1,390	1,090	580	640	1,210
		内道内各	393,210	24,080	81,200	42,470	55,800	47,200	45,140	64,030	8,010	5,910	5,620	6,460	7,290
		内日傭り各	451,120	27,300	88,470	48,600	71,920	58,500	51,850	69,980	7,560	6,690	5,910	6,720	7,720
東	厚布	内宿泊各	20,680	1,200	1,830	1,500	2,580	2,100	3,350	3,520	1,540	610	290	380	780
		宿泊各延數	21,637	1,230	1,920	1,540	2,690	2,260	3,520	3,695	1,617	640	305	400	820
		入込外總數	313,946	20,462	44,648	33,949	48,793	65,300	27,784	15,812	7,906	7,906	13,021	14,417	33,019
		内道外各	62,177	3,940	4,745	6,539	8,274	16,070	4,704	3,045	1,522	1,522	2,507	2,775	6,357
		内道内各	251,769	16,522	19,903	27,413	40,519	49,230	23,080	12,767	7,133	6,384	10,514	11,642	26,662
光	孝子	内日傭り各	290,075	19,788	22,920	30,991	45,408	60,258	25,074	14,248	8,151	7,172	12,046	13,163	30,856
		内宿泊各	23,871	674	1,728	2,958	3,385	5,042	2,710	1,564	684	734	975	1,254	2,163
		宿泊各延數	27,442	724	1,754	3,056	3,719	5,900	3,128	2,109	829	962	1,076	1,481	2,724
		入込外總數	733,127	8,103	24,580	120,044	156,986	154,934	106,783	62,010	16,484	15,755	28,066	20,271	19,111
		内道外各	314,420	1,621	7,374	48,018	86,342	92,960	42,714	24,804	788	788	4,210	2,028	1,912
光	孝子	内道内各	418,707	6,482	17,206	72,026	70,644	61,974	64,069	37,206	14,835	14,967	23,856	18,243	17,199
		内日傭り各	615,545	3,725	18,032	108,822	140,257	131,235	94,558	62,531	11,710	10,651	19,025	12,680	12,317
		内宿泊各	117,582	4,378	6,548	11,222	16,727	23,699	12,225	9,479	4,774	5,104	9,041	7,591	6,794
		宿泊各延數	127,340	4,816	7,203	12,344	18,400	26,069	13,448	10,427	5,251	5,614	9,945	8,350	7,473
		入込外總數	949,926	5,390	36,619	178,379	211,545	235,890	144,956	76,229	16,696	7,388	14,541	10,879	10,414
光	厚布	内道外各	436,527	1,078	10,786	71,752	116,356	141,534	57,983	30,492	1,670	370	2,182	1,088	1,042
		内道内各	513,399	4,312	25,633	107,627	95,195	94,356	84,973	45,737	15,026	7,018	12,359	9,791	9,372
		内日傭り各	949,926	5,390	36,619	179,379	211,545	235,890	144,956	76,229	16,696	7,388	14,541	10,879	10,414
		内宿泊各	0	0	0	0	0	0	0	0	0	0	0	0	0
		宿泊各延數	0	0	0	0	0	0	0	0	0	0	0	0	0
光	厚布	入込外總數	1,011,665	17,951	35,904	171,211	210,808	213,743	132,932	62,965	21,847	21,463	59,473	39,889	23,919
		内道外各	423,667	3,571	10,783	68,485	115,944	127,946	53,173	25,186	2,185	1,074	8,921	3,989	2,392
		内道内各	587,976	14,360	25,161	102,726	94,864	85,297	79,759	37,779	19,662	20,389	52,552	35,900	21,527
		内日傭り各	560,331	1,807	7,026	108,285	144,875	137,849	86,253	21,482	5,400	6,346	16,670	8,938	5,370
		内宿泊各	451,314	16,144	28,908	53,926	65,913	75,394	46,679	41,483	16,447	15,117	42,802	30,951	18,549
光	厚布	宿泊各延數	496,442	17,758	31,799	58,219	72,504	82,933	51,345	45,621	18,091	16,629	47,083	34,046	20,404

(單位:人)

區	市町村	區分	計	月											
				4	5	6	7	8	9	10	11	12	1	2	3
道北	野村風連	入込外總數	628,216	5,920	26,042	99,069	150,577	186,259	102,404	55,283	7,417	6,242	6,333	6,223	6,447
		内道外	291,548	1,184	7813	37,628	82,818	93,756	40,962	22,114	742	742	950	623	645
		内道内	336,668	4,736	18,229	59,441	67,759	62,503	61,442	33,169	6,675	5,929	5,383	5,600	5,802
		内日帰り	596,625	5,576	23,341	94,920	145,558	147,132	92,215	51,322	6,556	6,157	5,797	5,993	6,118
		内宿泊	31,591	404	2,701	4,449	5,019	9,127	4,189	3,961	861	85	536	230	329
		宿泊延数	34,751	444	2,971	4,564	5,521	10,440	4,608	4,357	947	94	590	253	362
		入込外總數	1,255,751	27,870	85,171	190,336	230,758	257,429	150,622	137,871	5,295	4,644	4,684	4,684	33,114
		内道外	708,637	11,448	46,759	116,295	123,917	180,200	113,569	89,092	5,295	3,259	3,259	3,259	8,791
		内道内	546,114	16,722	38,412	74,041	106,841	77,229	370,53	48,779	21,166	43,358	30,605	27,358	24,323
		内日帰り	708,181	12,620	32,346	113,171	146,328	159,949	76,625	82,052	11,899	36,687	6,959	14,258	15,387
内宿泊	54,757	15,250	52,925	77,165	84,430	97,480	73,997	55,819	14,592	10,157	25,372	22,706	17,727		
宿泊延数	555,184	15,329	53,079	77,419	84,823	98,226	74,226	56,194	16,317	10,809	27,099	24,333	18,350		
入込外總數	1,054,236	26,159	54,166	85,274	144,051	237,747	298,394	43,696	21,484	24,465	29,045	48,545	41,210		
内道外	406,424	6,885	14,651	31,237	58,701	124,928	87,284	18,965	7,264	7,715	6,994	20,715	21,115		
内道内	647,812	19,274	39,515	54,037	85,350	112,819	211,140	24,731	14,220	16,750	22,051	27,830	20,095		
内日帰り	766,307	23,737	51,778	77,307	123,022	212,466	290,033	36,120	18,115	22,435	26,565	42,765	35,934		
内宿泊	87,929	2,422	3,388	7,967	14,979	25,281	8,361	7,576	3,369	2,030	2,480	5,780	5,276		
宿泊延数	92,200	2,419	3,469	8,707	15,922	26,278	8,462	7,775	3,735	2,225	2,560	6,215	5,365		
入込外總數	397,300	5,300	20,000	32,600	79,300	148,000	41,300	19,000	19,000	4,800	5,900	26,700	11,000		
内道外	210,100	1,300	5,500	12,600	37,500	98,000	18,300	10,000	1,900	2,500	3,000	11,500	6,000		
内道内	187,200	4,000	14,500	20,000	39,800	50,000	23,000	9,000	1,500	2,300	2,900	15,200	5,000		
内日帰り	346,100	4,400	18,900	26,600	68,300	129,000	37,300	16,000	3,000	3,800	5,400	23,100	10,300		
内宿泊	51,200	900	1,100	6,000	11,000	19,000	4,000	3,000	400	1,000	500	3,600	700		
宿泊延数	54,425	935	1,150	6,720	11,900	19,800	4,050	3,150	420	1,100	550	3,900	750		
入込外總數	656,936	20,859	34,166	52,674	84,751	89,747	257,094	24,696	18,084	18,665	23,145	21,845	30,210		
内道外	194,324	5,885	9,151	18,637	19,201	26,228	68,934	8,965	5,364	5,215	3,994	9,215	15,115		
内道内	460,612	15,274	25,015	34,037	45,550	62,519	188,140	15,731	12,720	14,450	19,151	12,630	15,095		
内日帰り	620,207	19,337	33,878	50,707	60,752	83,466	252,933	20,120	15,115	18,635	21,165	19,665	25,634		
内宿泊	36,729	1,522	1,288	1,967	3,999	6,281	4,361	4,576	2,969	1,030	1,980	2,180	4,576		
宿泊延数	37,975	1,534	1,319	1,987	4,022	6,496	4,442	4,625	3,315	1,125	2,010	2,315	4,615		
入込外總數	410,681	58,103	147,240	221,391	1,305,798	1,412,370	411,951	128,484	60,778	28,693	36,053	138,178	56,642		
内道外	127,015	16,239	39,527	100,725	352,840	475,715	155,917	34,709	12,968	7,122	6,939	49,287	18,357		
内道内	283,666	41,864	107,713	220,666	952,958	936,655	255,984	94,775	48,010	21,571	29,114	88,891	38,285		
内日帰り	300,540	97,579	111,143	244,024	1,002,372	1,006,310	287,538	93,975	45,759	20,317	28,257	84,572	37,770		
内宿泊	1,100,141	20,524	36,092	77,367	276,526	400,060	124,443	35,509	15,020	8,976	7,796	53,586	18,872		
宿泊延数	1,306,198	24,500	43,231	94,041	354,309	480,520	143,658	43,115	16,802	9,597	9,300	64,253	22,872		

(單位:人)

區	市町村	區分	計	4月	5月	6月	7月	8月	9月	10月	11月	12月	1月	2月	3月	
種	內	入込総数	570,444	12,830	25,391	52,826	151,560	210,470	78,042	108,788	3,325	3,286	4,778	8,153	10,765	
		内道外各	281,054	5,933	11,358	23,215	73,825	106,875	38,763	63,566	1,651	1,830	2,086	3,964	5,198	
		内道内各	287,090	6,897	13,933	27,611	77,735	103,595	39,279	45,222	1,674	1,456	2,632	4,189	5,567	
		内日帰り各	407,416	9,402	18,552	37,064	109,672	151,826	55,512	69,722	2,037	2,046	3,265	5,075	6,263	
		内宿泊各	162,728	3,428	7,039	13,762	41,888	58,614	22,530	3,906	1,288	1,240	1,453	3,078	4,502	
		宿泊各延数	185,184	4,113	9,085	16,464	50,305	64,605	23,372	4,011	1,320	1,272	1,733	3,321	5,573	
		入込総数	423,352	3,388	17,968	33,225	87,756	77,021	66,544	14,053	4,624	1,772	1,864	9,988	12,047	
		内道外各	141,582	909	5,210	9,968	25,804	27,391	19,744	2,847	1,498	703	760	4,125	5,423	
		内道内各	281,770	1,479	12,758	23,257	63,852	51,630	46,800	11,206	3,126	1,069	1,104	5,863	6,626	
		内日帰り各	271,491	1,457	10,558	21,537	63,777	52,652	44,572	9,576	3,037	1,067	1,066	5,564	7,108	
内宿泊各	151,861	931	7,010	11,688	26,979	26,369	22,102	4,377	1,587	705	728	4,374	4,941			
宿泊各延数	168,166	987	7,360	12,157	28,867	28,742	23,207	4,508	1,650	747	862	5,349	5,830			
北	内	入込総数	423,352	0	103	7,372	16,288	10,080	6,256	220	0	0	0	0	0	
		内道外各	12,701	0	18	1,478	5,375	4,536	1,251	43	0	0	0	0	0	
		内道内各	27,638	0	85	5,914	10,913	5,544	5,005	177	0	0	0	0	0	
		内日帰り各	15,014	0	82	3,326	5,701	3,024	2,815	66	0	0	0	0	0	
		内宿泊各	25,325	0	21	4,066	10,597	7,056	3,441	154	0	0	0	0	0	
		宿泊各延数	33,252	0	23	4,684	16,867	8,087	3,525	176	0	0	0	0	0	
		入込総数	83,006	130	1,845	15,889	20,148	25,604	10,085	8,282	1,013	0	0	0	0	
		内道外各	2,627	0	43	178	942	1,203	163	81	12	0	0	0	0	
		内道内各	8,0379	130	1,797	15,711	19,206	24,401	9,922	8,211	1,001	0	0	0	0	
		内日帰り各	75,923	122	1,779	15,538	17,174	23,101	9,437	7,874	898	0	0	0	0	
内宿泊各	7,083	8	66	351	2,974	2,503	648	418	115	0	0	0	0			
宿泊各延数	8,192	8	66	375	3,765	2,681	764	418	115	0	0	0	0			
光	内	入込総数	304,275	3,988	15,193	24,533	124,867	74,180	17,805	11,610	9,201	2,031	2,004	6,579	5,284	
		内道外各	1,817	10	188	70	281	683	115	70	53	40	35	74	198	
		内道内各	302,458	3,978	15,005	24,463	124,586	73,497	17,690	11,540	9,148	1,991	6,919	6,505	5,086	
		内日帰り各	292,581	3,956	15,079	26,285	117,963	70,647	17,502	11,523	9,132	1,990	6,965	6,505	5,084	
		内宿泊各	11,694	32	114	248	624	3,533	303	87	69	41	39	74	230	
		宿泊各延数	12,084	36	125	278	7,027	3,634	347	104	90	53	49	91	250	
		入込総数	783,550	6,073	18,563	16,621	378,206	331,343	11,173	5,020	3,009	2,273	2,273	3,825	4,058	3,386
		内道外各	3,896	115	118	235	707	1,355	637	121	26	48	48	104	157	273
		内道内各	778,654	5,958	18,445	16,386	377,499	329,988	10,536	4,899	2,783	2,225	3,721	3,901	3,901	3,113
		内日帰り各	759,911	5,553	17,768	15,553	370,109	321,538	10,150	4,533	2,701	2,039	3,397	3,661	3,909	2,909
内宿泊各	23,639	520	798	1,068	8,097	9,805	1,023	487	308	234	428	397	497	497		
宿泊各延数	25,462	780	1,193	1,602	12,146	14,708	1,535	731	462	351	642	576	716	716		

(單位:人)

區	市町村	分	計	4	5	6	7	8	9	10	11	12	1	2	3			
				月	月	月	月	月	月	月	月	月	月	月	月	月	月	月
北	天竜・焼尾	入込外總數	49,987	2,127	1,980	5,326	17,829	17,874	1,920	537	567	244	587	244	262	734		
		内道外客	6,166	31	65	248	3,083	0	0	0	0	0	0	0	0	0	0	
		内道内客	43,821	2,096	1,915	5,078	14,771	18,24	587	244	537	567	244	587	244	262	734	
		内日帰り客	17,378	0	328	1,569	7,930	0	0	0	0	0	0	0	0	0	0	0
		内宿泊客	22,889	2,127	1,682	3,757	14,843	9,944	14,95	537	567	244	587	244	537	262	734	
		宿泊客延數	47,523	3,144	2,478	5,786	16,025	14,916	2,243	567	567	244	587	244	567	262	734	
		入込外總數	58,926	1,206	2,625	6,484	15,774	17,152	8,181	13,181	4,210	1,493	1,787	1,520	1,198	2,573	2,784	
		内道外客	15,279	1,246	3,604	13,899	45,030	53,329	22,728	7,097	763	845	1,050	2,065	1,050	3,385	4,636	
		内道内客	43,747	19,770	22,611	50,915	112,713	118,173	66,677	26,941	3,287	4,781	3,385	3,081	4,756	3,592	4,844	
		内日帰り客	50,175	19,183	23,294	60,432	132,911	147,667	72,550	30,207	11,688	3,081	4,756	3,081	4,756	3,592	4,844	
内宿泊客	8,051	1,863	2,921	4,382	19,832	23,835	16,875	3,831	1,493	1,129	870	1,129	870	1,843	1,887			
宿泊客延數	91,574	2,055	3,270	4,813	22,505	26,270	18,449	4,150	1,787	1,520	1,198	1,520	1,198	2,573	2,784			
入込外總數	142,386	2,821	10,412	17,144	30,006	36,892	20,100	15,490	8,366	285	470	285	470	201	198			
内道外客	33,655	108	1,170	3,232	10,070	13,428	3,580	1,916	28	0	12	0	12	14	57			
内道内客	108,730	2,713	9,222	13,912	19,916	23,464	16,520	13,574	8,338	285	458	285	458	187	141			
内日帰り客	139,734	2,763	10,195	16,786	28,379	36,121	19,680	15,367	8,300	282	466	282	466	199	196			
内宿泊客	2,651	58	2,17	358	627	771	420	123	66	3	4	3	4	2	2			
宿泊客延數	2,651	58	2,17	358	627	771	420	123	66	3	4	3	4	2	2			
入込外總數	29,876	8,625	11,653	17,422	24,422	34,785	40,110	12,943	3,945	3,610	4,861	3,610	4,861	3,904	6,218			
内道外客	67,809	998	1,564	7,662	16,270	20,801	12,318	485	3,241	833	763	833	763	936	1,928			
内道内客	22,267	7,627	9,489	63,132	63,132	63,132	22,792	9,722	3,460	2,777	4,108	2,777	4,108	2,968	4,290			
内日帰り客	25,971	6,945	8,899	34,396	70,717	75,921	37,905	11,115	2,948	2,684	4,085	2,684	4,085	2,183	4,413			
内宿泊客	37,965	1,680	2,154	2,844	8,705	8,884	5,205	1,848	1,197	1,026	776	1,026	776	1,721	1,865			
宿泊客延數	43,018	1,867	2,443	3,305	9,638	9,849	5,779	1,967	1,348	1,203	875	1,203	875	2,240	2,484			
入込外總數	150,665	570	4,750	48,315	48,325	48,325	29,215	5,585	870	315	285	315	285	330	285			
内道外客	51,115	140	850	3,005	18,650	19,100	6,830	1,940	250	90	80	90	80	100	80			
内道内客	99,550	450	3,900	7,285	29,765	30,725	22,385	3,645	620	225	215	225	215	230	205			
内日帰り客	110,530	475	4,200	9,250	32,625	35,625	17,965	3,725	640	215	205	215	205	210	205			
内宿泊客	40,135	115	550	1,040	10,500	14,200	11,250	1,860	230	100	90	100	90	120	80			
宿泊客延數	45,027	130	610	1,150	2,240	15,670	12,450	2,060	250	125	107	125	107	135	100			
入込外總數	158,276	5,761	9,526	14,860	14,864	14,864	17,663	13,860	14,570	10,030	10,260	10,030	10,260	12,410	12,240			
内道外客	44,368	1,006	2,143	4,961	6,274	7,460	6,244	3,470	3,650	2,010	2,050	2,010	2,050	1,860	2,840			
内道内客	113,908	4,155	7,383	9,899	14,490	12,432	11,039	10,390	8,220	8,220	8,210	8,220	8,210	19,550	19,400			
内日帰り客	117,826	3,741	7,573	10,544	12,343	15,024	13,571	9,780	7,550	7,550	7,570	7,550	7,570	9,940	10,210			
内宿泊客	40,450	1,420	1,953	4,441	4,868	4,092	4,092	4,092	4,610	2,480	2,690	2,480	2,690	2,470	3,030			
宿泊客延數	44,326	1,633	2,246	4,963	5,107	5,354	4,583	4,310	4,370	2,630	2,860	2,630	2,860	2,580	3,170			

(單位:人)

區	市町村	區分	計	月											
				4	5	6	7	8	9	10	11	12	1	2	3
道	豊富町	入込外總數	176,800	1,312	6,736	22,431	52,473	56,885	46,843	9,860	6,540	2,490	1,160	1,080	990
		内道外	69,228	261	2,694	8,453	21,776	22,601	4,653	3,450	2,270	450	230	220	150
		内道内	108,572	1,051	4,042	13,978	30,697	32,284	10,190	6,410	4,250	2,040	930	860	840
		内日帰り	139,046	1,180	5,489	17,047	40,667	42,597	12,716	8,630	5,220	2,180	1,010	940	870
		内宿泊	37,754	132	1,247	5,384	11,806	12,288	4,127	1,230	820	310	150	140	120
	宿泊客延數	39,258	152	1,340	5,519	12,130	12,841	4,436	1,250	840	320	160	140	130	
	入込外總數	92,702	12,058	23,820	63,474	28,144	41,959	26,095	21,116	4,928	2,014	1,352	1,213	3,493	
	内道外	55,417	6,728	14,081	38,020	17,016	24,719	52,193	11,174	2,825	1,118	829	637	2,210	
	内道内	372,849	6,330	9,739	25,454	109,781	170,320	36,902	9,942	1,903	896	523	576	1,283	
	内日帰り	400,959	1,985	10,546	35,129	127,829	170,274	48,318	47,114	565	364	228	265	542	
内宿泊	52,426	10,073	13,274	28,345	152,315	247,245	42,777	16,402	4,163	1,650	1,244	948	2,951		
宿泊客延數	641,157	11,592	16,045	37,500	178,555	298,682	60,987	22,920	5,081	2,117	1,552	1,441	3,685		
北	小計	入込外總數	431,935	4,039	7,298	20,087	127,827	215,777	45,449	6,210	2,314	463	361	286	1,824
		内道外	276,342	2,624	4,598	12,052	81,809	140,255	28,178	3,163	1,636	311	289	214	1,213
		内道内	155,593	1,415	2,700	8,035	44,018	75,522	17,271	3,047	678	152	72	72	611
		内日帰り	82,173	809	1,241	6,429	24,288	36,683	11,363	1,360	0	0	0	0	0
		内宿泊	348,762	3,230	6,057	13,658	103,539	172,094	34,086	4,850	2,314	463	361	286	1,824
	宿泊客延數	424,052	3,876	7,874	20,487	124,247	214,913	44,312	4,986	2,358	478	382	298	1,841	
	入込外總數	177,392	1,966	8,272	22,087	62,777	65,707	19,123	3,271	1,108	584	341	377	759	
	内道外	101,369	589	4,550	13,252	32,266	36,138	11,474	1,636	440	234	153	179	455	
	内道内	76,023	1,377	3,722	8,835	21,511	29,569	7,649	1,635	665	350	188	218	304	
	内日帰り	144,262	841	4,812	17,258	45,935	56,242	14,921	2,389	565	364	228	265	542	
内宿泊	33,130	1,125	3,460	4,829	7,842	9,465	4,202	982	543	220	119	132	217		
宿泊客延數	366,338	1,237	3,806	5,312	8,234	10,412	5,042	1,178	597	264	124	172	260		
光	利尻町	入込外總數	317,699	6,053	8,250	21,300	98,540	136,035	31,523	11,635	1,306	967	650	530	910
		内道外	176,466	3,515	4,933	12,716	56,088	70,806	19,541	6,375	746	573	387	244	542
		内道内	141,233	2,538	3,317	8,584	42,452	65,229	11,982	5,260	560	394	263	286	368
		内日帰り	174,324	335	4,493	11,442	57,606	77,349	22,034	1,065	0	0	0	0	0
		内宿泊	143,375	5,718	3,757	9,858	40,934	58,686	9,489	10,570	1,306	967	650	530	910
	宿泊客延數	178,447	6,479	4,365	11,701	47,074	73,357	11,633	16,756	2,126	1,375	1,046	971	1,584	

(3) 昭和57年度観光圏別・季節別観光客入込人数

(単位:人、%)

観光圏	区	区分	合計	春(4・5月)			夏(6~9月)			秋(10・11月)			冬(12~3月)		
				入込人数	構成比	前年度比	入込人数	構成比	前年度比	入込人数	構成比	前年度比	入込人数	構成比	前年度比
全道		入込人数	84,961,849	2,212,873	10.8	97.7	51,452,762	9,107,184	15,189,010						
		構成比	100.0			64.6	10.7								
		前年度比	105.0			106.5	101.6							107.0	
道南		入込人数	7,908,264	1,612,691	20.4		4,337,956	844,213	1,113,404						
		構成比	100.0			54.8	10.7							14.1	
		前年度比	99.9			99.9	100.2							105.4	
道央		入込人数	42,215,201	5,013,537			25,044,199	4,484,231	7,673,234						
		構成比	100.0			59.3	10.6							18.2	
		前年度比	105.8			107.8	101.8							107.4	
大雪山		入込人数	14,295,927	1,200,451			6,826,365	1,825,056	4,444,055						
		構成比	100.0			47.7	12.8							31.1	
		前年度比	106.0			109.9	102.8							107.5	
道東		入込人数	16,435,776	1,180,871			11,772,732	1,763,422	1,698,751						
		構成比	100.0			71.8	10.7							10.3	
		前年度比	103.4			104.0	100.3							105.2	
道北		入込人数	4,106,681	205,343			2,451,510	190,262	259,546						
		構成比	100.0			84.1	4.6							6.3	
		前年度比	115.5			112.8	101.7							104.2	

(4) 過去5年間に於ける観光圏別・季節別観光客入込枚数

(単位:人、%)

観名年度	区分	合	春	夏	秋	冬	観名年度	区分	合	春	夏	秋	冬
53	入込枚数	72,498,490	8,525,053	47,586,865	8,029,438	12,229,7134	53	入込枚数	7,734,784	1,568,477	4,382,524	721,925	106,1838
	構成比	100.0	11.2	62.2	10.5	16.1		構成比	100.0	20.3	56.7	9.3	13.7
	前年度比	105.3	105.5	105.5	102.6	106.3		前年度比	110.2	143.3	102.5	101.5	113.5
	指数	100	100	100	100	100		指数	100	100	100	100	100
54	入込枚数	78,309,692	8,928,017	47,785,833	8,285,057	13,190,785	54	入込枚数	2,978,222	1,652,278	4,660,474	716,114	1,008,756
	構成比	100.0	11.4	61.0	10.7	16.9		構成比	100.0	20.9	57.7	9.0	12.6
	前年度比	102.4	104.2	100.4	104.4	107.3		前年度比	103.1	105.4	105.0	99.2	95.0
	指数	102	104	100	104	107		指数	103	105	106	99	95
55	入込枚数	82,659,211	9,563,367	50,084,010	9,132,752	13,879,082	55	入込枚数	8,221,693	1,854,922	4,438,214	739,192	1,189,375
	構成比	100.0	11.6	60.6	11.0	16.8		構成比	100.0	22.5	54.0	9.0	14.5
	前年度比	105.6	107.0	104.8	108.9	105.2		前年度比	103.1	112.2	96.5	103.2	117.4
	指数	108	112	105	114	113		指数	106	118	101	102	112
56	入込枚数	80,902,239	9,425,016	48,310,928	8,766,709	14,199,586	56	入込枚数	2,914,879	1,672,667	4,343,694	842,563	1,055,955
	構成比	100.0	11.6	59.7	11.1	17.6		構成比	100.0	21.1	54.9	12.6	13.4
	前年度比	97.9	98.6	96.5	98.2	102.3		前年度比	96.3	90.2	97.9	114.0	88.8
	指数	106	110	102	112	115		指数	102	106	99	117	99
57	入込枚数	84,961,849	9,212,893	51,452,762	9,107,184	15,189,010	57	入込枚数	7,208,264	1,612,691	4,337,956	844,213	1,113,404
	構成比	100.0	10.8	60.6	10.7	17.9		構成比	100.0	20.4	54.8	10.7	14.1
	前年度比	105.0	97.7	106.5	101.6	107.0		前年度比	99.9	96.4	99.9	100.2	105.4
	指数	111	107	108	113	124		指数	102	107	99	117	105

(单位:人.%)

区名	年份	冬	秋	夏	春	合计	春	夏	秋	冬	合计	春	夏	秋	冬		
53	区	入込人数	4083,210	23,106,027	4,624,062	38,442,901	4,624,062	23,106,027	4,083,210	6,629,760	12,354,133	4,624,062	23,106,027	1,233,999	6,348,423	2,117,945	
	构成比		10.6	60.2	12.0	100.0	10.6	60.2	10.6	17.2	100.0	12.0	60.2	12.4	25.2		
	前年度比		101.9	111.0	97.8	107.8	101.9	111.0	101.9	107.2	102.9	97.8	111.0	102.3	98.8	102.0	
	指数		100	100	100	100	100	100	100	100	100	100	100	100	100	100	100
54	区	入込人数	4449,741	23,262,425	4,892,666	37,604,832	4,892,666	23,262,425	4,449,741	7,238,571	12,594,645	4,892,666	23,262,425	1,231,555	6,322,274	2,321,224	
	构成比		11.2	59.4	12.3	100.0	11.2	59.4	11.2	18.1	100.0	12.3	59.4	13.1	26.4		
	前年度比		108.9	100.7	105.9	103.7	108.9	100.7	108.9	109.2	101.9	105.9	100.7	99.7	106.5		
	指数		109	101	106	104	109	101	109	109	102	102	101	101	100	107	107
55	区	入込人数	4572,779	24,453,904	5,189,306	41,347,666	5,189,306	24,453,904	4,572,779	7,131,656	12,277,809	5,189,306	24,453,904	1,217,776	6,438,563	2,808,998	
	构成比		11.1	59.1	12.6	100.0	11.1	59.1	11.1	17.2	100.0	12.6	59.1	13.6	28.7		
	前年度比		102.8	105.1	104.0	103.8	102.8	105.1	102.8	98.5	105.4	102.8	105.1	98.9	102.7	114.6	
	指数		112	106	112	108	112	106	112	108	108	108	106	101	101	122	122
56	区	入込人数	4403,274	23,238,180	5,111,727	37,858,722	5,111,727	23,238,180	4,403,274	7,145,541	12,484,050	5,111,727	23,238,180	1,252,845	6,324,725	4,133,538	
	构成比		11.1	58.2	12.8	100.0	11.1	58.2	11.1	17.9	100.0	12.8	58.2	13.2	29.7		
	前年度比		96.3	95.0	98.5	96.5	96.3	95.0	96.3	100.2	101.6	98.5	95.0	97.8	108.6		
	指数		108	101	111	104	108	101	108	108	109	109	101	100	107	133	133
57	区	入込人数	4484,231	25,044,199	5,012,537	42,215,201	5,012,537	25,044,199	4,484,231	7,673,234	14,295,927	5,012,537	25,044,199	1,200,451	6,826,365	4,444,055	
	构成比		10.6	59.3	11.9	100.0	10.6	59.3	10.6	18.2	100.0	11.9	59.3	12.8	31.1		
	前年度比		101.8	107.8	98.1	105.8	101.8	107.8	101.8	107.4	106.0	105.8	107.8	102.8	107.5		
	指数		110	108	108	110	110	108	110	116	116	116	108	108	110	143	143

(单位:人、%)

姓名	年度	区介	合计	春	夏	秋	冬	姓名	年度	区介	合计	春	夏	秋	冬
道	53	入込人数	14406.039	967.463	19674.926	14328.15	13028.885	道	53	入込人数	3559.633	177.032	3054.965	197.722	178.914
		構成比	100.0	6.7	74.2	100	9.1			構成比	100.0	5.1	86.0	3.9	5.0
		前年度比	100.4	98.1	99.9	100.9	106.4			前年度比	104.9	86.5	105.9	105.2	110.0
		指数	100	100	100	100	100			指数	100	100	100	100	100
東	54	入込人数	14346.372	977.462	19449.437	14372.068	14402.445	東	54	入込人数	3544.050	180.466	3042.223	138.542	181.819
		構成比	100.0	6.8	73.2	100	10.0			構成比	100.0	5.1	85.7	3.9	5.1
		前年度比	99.6	100.8	98.1	99.9	110.1			前年度比	99.8	100.8	99.6	100.6	101.6
		指数	100	101	98	100	110			指数	100	101	100	100	102
颯	55	入込人数	15827.175	1116.789	11366.446	1835.484	1508.876	颯	55	入込人数	3284.889	184.584	3386.923	170.625	242.757
		構成比	100.0	7.1	71.8	11.6	9.5			構成比	100.0	4.6	85.0	4.3	6.1
		前年度比	110.3	114.3	108.3	128.2	104.7			前年度比	12.4	102.3	111.3	123.2	103.5
		指数	110	115	106	128	115			指数	112	103	111	124	136
光	56	入込人数	15882.435	1170.217	11343.882	1752.894	1645.442	光	56	入込人数	3716.153	219.600	3060.447	186.996	249.110
		構成比	100.0	7.4	71.4	11.1	10.1			構成比	100.0	6.0	82.3	5.0	6.7
		前年度比	100.4	104.8	99.8	96.8	107.0			前年度比	93.3	119.0	90.4	109.6	102.6
		指数	110	121	104	123	123			指数	105	123	100	136	139
西	57	入込人数	16435.776	1180.871	11792.732	1763.422	1698.751	西	57	入込人数	4106.681	265.343	3451.570	190.282	259.566
		構成比	100.0	7.2	71.8	10.7	10.3			構成比	100.0	5.0	84.1	4.6	6.3
		前年度比	103.4	100.9	104.0	100.3	105.2			前年度比	110.5	93.5	112.8	101.7	104.2
		指数	114	122	110	123	130			指数	116	115	113	138	145

2 米道觀光各動態表

(1) 年度別米道觀光客數

交通機関	48年度	49年度	50年度	51年度	52年度	53年度	54年度	55年度	56年度	57年度
汽車	1,071,645	1,072,193	960,772	870,580	708,205	653,048	624,345	631,492	554,857	555,900
航空機	545,667	646,888	660,965	777,103	837,871	912,394	1,021,157	1,035,043	1,075,969	1,092,301
その他	555,492	653,607	591,304	595,562	644,343	665,452	662,175	647,402	601,509	598,831
合計	2,172,794	2,372,688	2,212,991	2,243,245	2,194,419	2,265,898	2,307,677	2,313,937	2,232,335	2,247,032
前年度比	122.7	109.5	93.0	101.4	97.6	103.4	101.8	100.3	96.5	100.7
指数	100	110	102	103	101	104	106	106	103	103

(2) 昭和57年度利用交通機関別・季節別米道觀光客數

交通機関	区分	合計	構成比	季節別				秋(10・11月)	冬(12～3月)
				春(4・5月)	夏(6～9月)	秋(10・11月)	冬(12～3月)		
合計	米道觀光客數	2,247,032	100.0	342,345	1,346,718	240,361	372,608		
	構成比			15.2	59.9	10.7	14.2		
	前年度比			96.0	101.2	101.1	103.2		
汽車	米道觀光客數	555,900	24.7	112,597	366,879	44,669	31,755		
	構成比			24.3	66.0	8.0	5.7		
	前年度比			97.2	101.5	101.5	94.5		
航空機	米道觀光客數	1,092,301	48.6	136,038	636,580	124,836	184,847		
	構成比			12.5	58.3	11.4	17.8		
	前年度比			94.2	102.0	99.8	106.7		
その他	米道觀光客數	698,831	26.7	93,710	343,259	70,856	91,006		
	構成比			15.7	57.3	11.8	15.2		
	前年度比			97.3	99.5	103.1	99.6		

(3) 昭和57年度利用交通機関別・月別観光客入込人数

(単位:人、%)

月	年度	合 計		国 内		鉄 道		航 空		フ エ リ ー		備 考
		来道客数	うち観光客数	来道客数	うち観光客数	うち観光客数	来道客数	うち観光客数	来道客数	うち観光客数		
4	56	388,360	92,470	71,448	13,004	266,785	40,818	50,127	38,648			
	57	384,336	92,200	73,138	13,311	261,437	40,523	49,761	38,366			
	対 比	99.0	99.7	102.4	102.4	98.0	99.3	99.3	99.3			
5	56	604,752	264,169	168,905	102,863	367,402	103,607	68,445	57,699			
	57	567,390	250,145	163,032	99,286	338,707	95,515	65,651	55,344			
	対 比	93.8	94.7	96.5	96.5	92.2	92.2	95.9	95.9			
6	56	604,477	254,818	124,960	74,351	413,823	124,561	65,694	55,906			
	57	610,543	254,721	129,842	72,256	421,112	126,755	59,589	50,710			
	対 比	101.0	100.0	103.9	103.9	101.8	101.8	90.7	90.7			
7	56	684,998	336,001	131,173	96,695	463,154	160,714	90,671	78,612			
	57	709,649	348,731	132,641	97,756	481,256	167,958	95,752	83,017			
	対 比	103.6	103.8	101.1	101.1	103.9	104.5	105.6	105.6			
8	56	928,312	524,926	188,368	144,290	560,071	222,348	179,873	158,288			
	57	938,964	534,692	195,206	149,528	561,132	224,453	182,626	160,711			
	対 比	101.1	101.9	103.6	103.6	100.2	100.9	101.5	101.5			
9	56	554,421	214,488	104,144	46,032	391,422	116,252	58,855	52,204			
	57	546,163	208,574	95,790	42,339	395,332	117,414	55,041	48,821			
	対 比	98.5	97.2	92.0	92.0	101.0	101.0	93.5	93.5			
上期計	56	3,765,320	1,686,872	788,998	477,215	3,462,657	768,300	513,665	441,357			
	57	3,757,045	1,689,063	789,649	479,476	3,458,976	772,618	508,420	436,969			
	対 比	99.8	100.1	100.1	100.5	99.9	100.6	99.0	99.0			

(単位:人、%)

月	年	度	合		計		国		鉄		航		空		機		フ		工	リ	備	考	
			来	道	う	ち	来	道	う	ち	来	道	う	ち	来	道	う	ち					来
10	56	対	550,453	184,293	114,287	35,858	385,711	102,599	52,455	42,836	52,798	104,6	25,902	44,826	104,6	25,902	26,030	100,5	22,709	23,757	104,6		
			555,456	187,127	116,126	39,483	386,532	102,2	104,6	22,490	32,908	100,5	22,908	100,5	22,709	23,757	104,6	22,709	23,757	104,6			
11	56	対	369,023	53,557	80,708	5,165	255,569	22,490	32,746	25,902	104,6	22,490	104,6	22,490	104,6	22,490	22,490	100,5	22,709	23,757	104,6		
			364,133	53,234	81,025	5,186	250,200	22,018	97,9	22,018	32,908	100,5	22,908	100,5	22,908	100,5	22,908	22,908	100,5	22,709	23,757	104,6	
12	56	対	350,319	52,720	57,706	5,886	259,413	24,125	33,200	22,709	104,6	24,125	104,6	22,709	104,6	22,709	22,709	104,6	22,709	23,757	104,6		
			368,421	55,325	59,381	6,057	274,307	25,511	34,733	25,511	34,733	104,6	25,511	104,6	23,757	104,6	23,757	23,757	104,6	22,709	23,757	104,6	
1	56	対	355,110	71,490	62,768	7,093	260,230	41,116	32,112	23,281	104,6	41,116	104,6	23,281	104,6	23,281	23,281	104,6	23,281	23,281	104,6		
			364,441	72,356	61,869	6,991	271,604	42,913	30,968	42,913	30,968	104,6	42,913	104,6	23,281	104,6	23,281	23,281	104,6	23,281	23,281	104,6	
2	56	対	350,445	79,807	55,157	7,446	271,516	57,290	23,772	15,071	104,6	57,290	104,6	15,071	104,6	15,071	15,071	104,6	15,071	15,071	104,6		
			373,158	86,614	57,758	6,987	295,573	63,253	25,827	63,253	25,827	104,6	63,253	104,6	15,071	104,6	15,071	15,071	104,6	15,071	15,071	104,6	
3	56	対	452,560	103,596	91,625	13,194	319,412	60,049	41,523	30,353	104,6	60,049	104,6	30,353	104,6	30,353	30,353	104,6	30,353	30,353	104,6		
			442,279	103,313	81,388	11,720	329,009	63,170	38,882	63,170	38,882	104,6	63,170	104,6	38,882	104,6	38,882	38,882	104,6	38,882	38,882	104,6	
下期計	56	対	2427,910	545,463	462,251	77,642	1,751,851	307,669	213,808	160,152	104,6	307,669	104,6	160,152	104,6	160,152	160,152	104,6	160,152	160,152	104,6		
			2474,888	557,969	451,547	76,424	1,807,225	319,683	216,116	319,683	216,116	104,6	319,683	104,6	161,862	104,6	161,862	161,862	104,6	161,862	161,862	104,6	
合計	56	対	6,193,230	2,232,335	1,251,249	554,857	4,214,508	1,075,969	727,473	601,509	104,6	1,075,969	104,6	601,509	104,6	601,509	601,509	104,6	601,509	601,509	104,6		
			6,231,933	2,247,032	1,241,196	555,900	4,266,201	1,092,301	724,636	1,092,301	724,636	104,6	1,092,301	104,6	601,509	104,6	601,509	601,509	104,6	601,509	601,509	104,6	

(4) 過去5年間における利用交通機関別来道観光客数

(単位:人、%)

年度	機 関		合 計	国 数	航 空 機	フ ェ リ ー	備 考
	項 目	数					
53	観光客数	2,265,898	683,048	917,394	665,452		
	構成比	100.0					
	前年度比	103.4					
	指数	100					
54	観光客数	2,307,677	624,345	1,021,157	662,175		
	構成比	100.0					
	前年度比	101.8					
	指数	102					
55	観光客数	2,313,937	631,492	1,035,043	647,402		
	構成比	100.0					
	前年度比	100.3					
	指数	102					
56	観光客数	2,232,335	554,857	1,075,967	601,509		
	構成比	100.0					
	前年度比	96.5					
	指数	99					
57	観光客数	2,247,032	555,900	1,092,301	598,831		
	構成比	100.0					
	前年度比	100.6					
	指数	99					

3. 国際観光統計調査表

(1) 昭和57年観光圏別・観光地別外客数及び外客消費額

(単位: 軒、人、千円)

観光圏	観光地帯	観光地	事業所数			宿泊			客			日帰り客	消費額
			計	ホテル	旅館	実数	人	延泊者数	延	人員			
											総		
北海道	小	計	41	14	27	39,141	340	48,714	2,638	368,056			
		函館	8	2	6	7,700	236	9,986	84	61,220			
		大沼函館	7	2	5	7,700	236	9,986	84	61,220			
	小	大沼	1	-	1	0	0	0	0	0			
		計	21	9	12	27,160	78	34,119	2,374	274,111			
		札幌	6	6	-	14,370	36	21,110	824	157,882			
		小樽	1	1	-	91	0	296	0	1,624			
		定山溪	4	-	4	944	0	958	30	10,797			
		支笏湖	1	-	1	9	0	9	0	123			
		支笏洞爺	3	1	2	6,790	0	6,790	840	47,343			
大雪山	小	登別	5	-	5	3,226	0	3,226	297	44,286			
		その他	1	1	-	1,730	40	1,730	383	12,056			
		計	7	3	4	2,998	6	2,300	0	20,004			
	大雪山	旭川	3	3	-	1,669	5	1,955	0	12,124			
		層雲峡	1	-	1	238	1	254	0	2,252			
		天人峡	1	-	1	950	0	950	0	4,765			
		その他	2	-	2	141	0	141	0	863			
		計	5	-	5	1,283	20	1,309	180	12,721			
		川湯茅子屋	1	-	1	219	0	219	0	666			
		阿寒	1	-	1	397	0	397	0	6,067			
東	その他	2	-	2	552	20	578	180	5,090				
	計	1	-	1	115	0	115	0	898				
	その他	1	-	1	115	0	115	0	898				

(2) 昭和57年観光地別・月別外客数

(単位:人)

観光地	観光地別	種別	月												計
			1	2	3	4	5	6	7	8	9	10	11	12	
道	小	宿泊客	32,141	8,083	13,12	12,72	2,490	1,965	2,334	2,354	2,366	5,182	1,657	2,873	
		延べ人数	340	132	7	3	14	9	18	14	40	77	15	4	
		延泊者数	48,714	9,674	1,669	1,560	3,461	2,506	3,082	3,127	2,909	5,721	1,962	2,730	
		延泊客	2,638	384	298	85	153	139	454	516	148	263	41	63	
	大	宿泊客	2,700	2,170	237	227	419	269	313	273	291	1,034	303	382	
		延べ人数	236	132	0	0	2	3	0	4	27	65	3	0	
		延泊者数	2,986	2,647	280	262	586	520	496	488	535	1,162	361	404	
		延泊客	84	6	0	0	0	0	74	0	0	0	0	0	
	函	宿泊客	2,700	2,170	237	227	419	269	313	273	291	1,034	303	382	
		延べ人数	236	132	0	0	2	3	0	4	27	65	3	0	
		延泊者数	2,986	2,647	280	262	586	520	496	488	535	1,162	361	404	
		延泊客	84	6	0	0	0	0	74	0	0	0	0	0	
支	小	宿泊客	27,160	5,239	908	802	1,612	1,435	1,715	1,877	1,826	3,135	1,232	2,424	
		延べ人数	78	0	7	3	10	3	14	5	7	7	11	4	
		延泊者数	34,119	6,300	1,210	1,054	2,414	1,708	2,263	2,430	2,119	3,479	1,478	3,238	
		延泊客	2,374	354	286	36	87	131	376	507	147	258	39	43	
	大	宿泊客	14,370	2,278	523	502	964	796	923	986	1,058	1,408	709	1,307	
		延べ人数	36	0	2	3	2	3	3	5	3	2	6	0	
		延泊者数	21,110	3,308	778	724	1,754	1,061	1,468	1,537	1,350	1,749	946	2,107	
		延泊客	824	285	19	20	55	35	46	54	35	136	30	28	
	洞	宿泊客	91	5	10	4	8	13	7	13	1	5	6	4	
		延べ人数	0	0	0	0	0	0	0	0	0	0	0	0	
		延泊者数	296	36	57	34	20	21	10	15	2	8	15	16	
		延泊客	0	0	0	0	0	0	0	0	0	0	0	0	
糸	宿泊客	944	96	77	4	120	83	81	82	79	86	67	72		
	延べ人数	0	0	0	0	0	0	0	0	0	0	0	0		
	延泊者数	958	111	77	4	120	83	81	82	79	86	67	72		
	延泊客	30	0	0	0	0	0	0	0	0	0	0	0		

(単位:人)

観光地	観光地	観光地	観光地	計	月															
					1	2	3	4	5	6	7	8	9	10	11	12				
支	支	支	支	計	9	0	0	0	0	2	1	2	0	0	2	0	0	0	0	
					0	0	0	0	0	0	0	0	0	0	0	0	0	0	0	0
					9	0	0	0	0	1	2	0	0	2	0	0	0	0	0	0
		支	支	計	6790	1661	1944	175	236	256	141	164	330	230	628	269	756	0	0	
					0	0	0	0	0	0	0	0	0	0	0	0	0	0	0	0
					6790	1661	1944	175	236	256	141	164	330	230	628	269	756	0	0	0
	支	支	計	840	0	0	0	0	13	20	197	392	88	103	0	27	231	0	0	
				3226	213	539	44	28	161	240	286	355	344	687	98	0	0	0	0	
				0	0	0	0	0	0	0	0	0	0	0	0	0	0	0	0	0
		支	計	3226	213	539	44	28	161	240	286	355	344	687	98	231	0	0	0	
				297	0	36	261	0	0	0	0	0	0	0	0	0	0	0	0	0
				1730	53	377	79	28	101	161	252	111	112	319	83	54	0	0	0	0
支	支	計	42	0	0	5	0	8	0	11	0	4	5	4	0	0	0	0		
			1730	53	377	79	28	101	161	252	111	112	319	83	54	0	0	0	0	
			383	9	33	6	16	17	76	103	61	24	19	9	8	0	0	0	0	
	支	計	2998	415	433	143	235	321	274	185	157	440	84	59	0	0	0	0		
			6	0	0	0	0	2	0	2	0	0	1	0	0	0	0	0	0	
			3300	541	496	155	236	323	250	289	185	157	503	85	80	0	0	0	0	
支	支	計	1669	357	274	43	84	118	34	67	24	124	81	53	0	0	0	0		
			5	0	0	0	0	2	0	2	0	0	1	0	0	0	0	0		
			1955	423	327	55	85	120	42	67	24	124	82	74	0	0	0	0	0	
	支	計	238	21	103	0	0	27	10	54	2	16	5	0	0	0	0	0		
			1	0	0	0	0	0	0	0	0	0	1	0	0	0	0	0	0	
			254	21	103	0	0	27	54	25	16	6	0	0	0	0	0	0	0	
支	支	計	950	31	28	100	150	155	150	186	150	0	0	0	0	0	0	0		
			0	0	0	0	0	0	0	0	0	0	0	0	0	0	0	0	0	
			950	31	28	100	150	155	150	186	150	0	0	0	0	0	0	0	0	
	支	計	0	0	0	0	0	0	0	0	0	0	0	0	0	0	0	0	0	
			0	0	0	0	0	0	0	0	0	0	0	0	0	0	0	0	0	
			0	0	0	0	0	0	0	0	0	0	0	0	0	0	0	0	0	

(単位:人)

地名	観光地	事業種別	区分		計	1	2	3	4	5	6	7	8	9	10	11	12			
			宿泊客	延べ人員		6	7	8	9	10	11	12								
大菅山	その他	又	総数	141	6	38	0	0	0	1	21	4	11	9	17	25	3	6		
			延泊者数	0	0	0	0	0	0	0	0	0	0	0	0	0	0	0	0	0
			延べ人員	141	6	38	1	21	4	11	9	17	25	3	6	0	0	0	0	0
			日帰り客	0	0	0	0	0	0	0	0	0	0	0	0	0	0	0	0	0
小	計	5	総数	1283	101	231	24	0	8	138	19	32	19	92	573	38	38	8		
			延泊者数	20	0	0	0	0	0	0	0	0	3	2	5	4	0	0	0	
			延べ人員	1309	101	231	24	8	138	28	34	24	28	34	24	98	577	38	38	8
			日帰り客	180	0	24	12	49	66	8	4	66	8	4	9	1	5	2	2	0
道	川湯	/	総数	219	0	18	0	0	8	47	0	5	5	4	27	107	0	3		
			延泊者数	0	0	0	0	0	0	0	0	0	0	0	0	0	0	0	0	
			延べ人員	219	0	18	0	8	47	0	5	47	0	5	4	27	107	0	3	
			日帰り客	0	0	0	0	0	0	0	0	0	0	0	0	0	0	0	0	
東	阿寒	/	総数	377	99	11	19	0	0	0	6	6	6	5	47	159	5	4		
			延泊者数	0	0	0	0	0	0	0	0	0	0	0	0	0	0	0	0	
			延べ人員	377	99	11	19	0	6	6	5	47	6	6	5	47	159	5	4	
			日帰り客	0	0	0	0	0	0	0	0	0	0	0	0	0	0	0	0	
東	その他	又	総数	552	2	123	0	0	0	82	13	17	10	16	255	33	33	1		
			延泊者数	20	0	0	0	0	0	0	0	0	3	2	5	4	0	0	0	
			延べ人員	578	2	123	0	0	82	22	19	15	22	19	15	22	259	33	33	1
			日帰り客	180	0	24	12	49	66	8	4	66	8	4	9	1	5	2	2	0
七	その他	/	総数	115	0	79	5	0	0	9	0	4	4	0	2	16	0	0		
			延泊者数	0	0	0	0	0	0	0	0	0	0	0	0	0	0	0	0	
			延べ人員	115	0	79	5	0	9	0	4	9	0	4	0	2	16	0	0	
			日帰り客	0	0	0	0	0	0	0	0	0	0	0	0	0	0	0	0	

(3) 昭和57年国籍別・月別外客数(宿泊客)

地域	国籍	区別	計	月												12月
				1月	2月	3月	4月	5月	6月	7月	8月	9月	10月	11月		
北 アメリ 合 カ ナ ダ	計	実人員	89,141	7,253	8,083	1,312	1,272	2,490	1,925	2,334	2,354	2,366	5,182	1,657	2,873	
		延泊者数	340	7	132	7	14	9	18	14	40	77	15	4	4	
中 メキシ コ	計	実人員	48,714	9,313	9,674	1,667	1,560	3,461	2,506	3,082	3,127	2,909	5,721	1,692	3,730	
		延泊者数	11,807	677	1,721	332	269	708	947	829	1,168	3,541	397	235	0	
南 米	計	実人員	14,464	1,118	2,313	382	374	1,203	801	1,263	1,150	1,292	3,774	525	269	
		延泊者数	1,003	20	303	31	18	204	47	62	17	24	226	40	11	
東 ア シ ヤ	計	実人員	15,977	57	325	43	27	646	60	71	26	31	249	46	16	
		延泊者数	52	15	5	1	15	2	0	7	4	0	2	0	1	
東 ア シ ヤ	計	実人員	3	0	0	0	0	0	0	0	3	0	0	0	0	
		延泊者数	69	22	10	1	16	2	0	7	8	0	2	0	1	
他 の 国	計	実人員	391	8	230	17	18	25	4	6	15	47	6	5	10	
		延泊者数	0	0	0	0	0	0	0	0	0	0	0	0	0	
日 本	計	実人員	420	16	230	18	21	30	4	10	15	49	10	7	10	
		延泊者数	539	51	73	37	10	25	33	51	37	54	88	50	28	
欧 州	計	実人員	9	0	0	0	0	0	0	0	0	4	5	0	0	
		延泊者数	723	101	78	43	23	37	70	70	50	64	137	60	31	
欧 州	計	実人員	317	4	25	10	6	22	9	23	26	27	15	117	34	
		延泊者数	2	0	0	0	0	0	0	0	0	0	0	0	0	
欧 州	計	実人員	395	9	43	13	9	32	16	27	33	38	18	14	41	
		延泊者数	536	35	49	30	21	13	93	87	30	0	0	2	0	
欧 州	計	実人員	2	0	0	0	0	0	0	0	0	0	0	0	0	
		延泊者数	964	112	76	103	58	23	109	178	41	49	105	36	74	
欧 州	計	実人員	18	3	1	0	1	0	1	1	1	9	1	0	0	
		延泊者数	0	0	0	0	0	0	0	0	0	0	0	0	0	
欧 州	計	実人員	32	12	1	0	2	0	1	1	1	12	2	0	0	
		延泊者数	0	0	0	0	0	0	0	0	0	0	0	0	0	

(単位:人)

地域	国籍	区分	計	月											
				1	2	3	4	5	6	7	8	9	10	11	12
ヨーロッパ	オランダ	総数	30	1	1	5	4	0	5	0	0	2	1	6	
		実人員	0	0	0	0	0	0	0	0	0	0	0	0	
	スイス	総数	42	1	1	5	5	10	0	11	5	2	1	6	
		実人員	88	6	5	3	9	7	13	8	11	11	12	2	
	スウェーデン	総数	0	0	0	0	0	0	0	0	0	0	0	0	
		実人員	138	17	13	4	10	8	13	20	12	18	20	2	
	ソビエト連邦	総数	293	221	5	3	7	4	4	11	7	2	24	3	
		実人員	1	0	0	0	0	0	0	0	0	0	0	0	
	その他	総数	365	221	13	11	9	6	7	30	12	2	35	16	
		実人員	257	5	9	8	6	9	3	0	14	13	49	7	
	中国	総数	0	0	0	0	0	0	0	0	0	0	0	0	
		実人員	380	56	52	8	8	8	10	0	26	13	50	10	
(台湾)	総数	813	269	36	24	42	88	60	53	42	79	52	25		
	実人員	93	0	0	0	0	0	0	2	0	0	0	4		
中国(香港)	総数	1,445	483	50	70	51	105	81	141	49	275	63	25		
	実人員	1,061	82	95	15	4	187	129	103	24	72	63	197		
日本	総数	2	0	0	0	0	0	0	0	0	2	0	0		
	実人員	1,414	97	109	17	5	319	172	108	28	107	80	274		
その他	総数	13,976	3,411	4,682	534	502	501	330	728	785	467	654	807		
	実人員	119	0	78	0	0	0	3	11	2	1	24	0		
その他	総数	15,809	4,007	5,332	615	567	560	350	810	830	526	694	886		
	実人員	4,835	2,122	519	37	26	59	106	105	298	153	117	1,220		
その他	総数	2	0	0	0	0	0	0	0	0	0	0	0		
	実人員	6,277	2,515	607	39	32	62	132	155	194	194	181	1,749		
その他	総数	653	55	50	30	24	73	49	68	106	65	45	25		
	実人員	9	0	0	0	0	0	3	3	0	0	0	0		
その他	総数	894	72	58	83	40	97	61	90	170	65	49	27		
	実人員														

(単位:人)

地域	国籍	区分	計	月													
				1	2	3	4	5	6	7	8	9	10	11	12		
アフリカ	フリピン	総数	220	0	70	9	41	20	11	6	13	7	5	0	0	38	
		実人員	0	0	0	0	0	0	0	0	0	0	0	0	0	0	0
		延泊者数	282	79	13	41	28	11	10	37	11	5	0	0	0	0	47
アジア	インド	総数	118	2	16	2	4	11	6	13	1	35	17	6	5	5	
		実人員	0	0	0	0	0	0	0	0	0	0	0	0	0	0	0
		延泊者数	146	24	2	5	11	18	19	1	35	1	18	17	6	5	5
アジア	タイ	総数	163	33	98	4	0	6	6	7	0	1	4	1	3	3	
		実人員	1	0	0	0	0	0	0	0	0	0	0	0	0	0	0
		延泊者数	240	154	4	0	8	6	14	0	1	0	1	8	1	11	11
アジア	インドネシア	総数	56	0	5	6	0	3	4	4	0	2	1	3	12	12	
		実人員	0	0	0	0	0	0	0	0	0	0	0	0	0	0	0
		延泊者数	79	8	9	0	3	4	14	4	14	10	2	1	0	0	0
オセアニア	メラネシア	総数	67	5	3	6	1	7	2	2	0	2	23	2	14	14	
		実人員	1	0	0	0	0	0	0	0	0	0	0	0	0	0	0
		延泊者数	112	7	3	1	9	7	4	4	2	2	2	23	4	49	49
その他	その他	総数	1,261	197	58	134	158	186	281	13	29	42	28	9	126	126	
		実人員	0	0	0	0	0	0	0	0	0	0	0	0	0	0	0
		延泊者数	1,674	318	71	139	196	522	17	42	42	30	42	30	12	132	132
オセアニア	オーストラリア	総数	402	18	12	24	70	35	56	18	14	12	117	5	21	21	
		実人員	8	0	0	0	0	0	0	0	0	3	3	3	0	0	0
		延泊者数	495	24	12	29	76	38	70	19	21	20	154	8	5	27	27
その他	その他	総数	113	13	4	7	20	10	4	4	2	10	8	21	2	2	2
		実人員	2	0	0	0	2	0	0	0	0	0	0	0	0	0	0
		延泊者数	141	13	4	7	20	26	5	5	5	15	12	9	21	4	4
アフリカ	アフリカ	総数	72	0	8	3	0	7	2	1	23	24	1	3	0	0	0
		実人員	0	0	0	0	0	0	0	0	0	0	0	0	0	0	0
		延泊者数	117	0	8	3	0	10	2	2	1	33	48	2	10	0	0

(4) 昭和57年観光地別・月別外客消費額

(単位：千円)

地名地帯	観光地	計	1月	2月	3月	4月	5月	6月	7月	8月	9月	10月	11月	12月	計
道南	小計	368,056	53,860	70,995	12,204	10,532	31,216	20,831	27,099	25,669	26,899	49,247	15,158	24,346	
	函館	61,220	10,931	12,400	1,720	1,589	4,786	2,759	4,840	4,347	4,496	8,153	2,561	2,638	
道央	大沼	61,220	10,931	12,400	1,720	1,589	4,786	2,759	4,840	4,347	4,496	8,153	2,561	2,638	
	小計	274,111	38,275	53,751	9,368	7,697	23,170	16,164	20,498	20,268	20,004	32,194	11,654	21,128	
	札幌	157,882	24,441	27,826	6,086	5,355	16,321	9,382	12,758	11,115	11,635	13,691	6,969	12,303	
	小樽	1,624	337	180	303	164	116	127	60	87	12	53	88	97	
	定山溪	10,797	1,320	1,168	922	73	1,391	908	886	841	886	912	702	788	
	支笏湖	123	0	0	0	0	25	15	23	0	30	30	0	0	
	洞爺湖	47,363	9,165	15,199	1,066	1,527	2,010	1,179	1,281	2,431	1,672	3,644	1,748	4,431	
	登別	44,286	2,663	2,456	580	343	2,246	3,345	3,816	4,932	4,816	9,506	1,355	3,228	
	その他	12,656	359	1,922	411	235	1,061	1,208	1,674	862	953	2,298	792	281	
	大雪山	小計	20,004	3,838	2,980	773	1,131	1,860	1,626	1,450	836	1,364	3,033	600	513
旭川		12,124	2,919	1,523	351	497	924	341	535	218	1,100	2,644	586	486	
層雲峡		2,282	210	720	0	0	162	634	214	36	178	98	0	0	
天人峡		4,765	649	389	421	630	658	632	653	532	0	0	0	0	
その他		863	59	148	0	5	116	18	18	48	50	86	291	14	27
道東	小計	12,221	816	1,865	344	115	1,399	283	311	217	1,035	5,926	344	68	
	阿寒	666	0	90	0	40	470	0	13	13	14	12	0	14	
	奥	4,067	806	1,26	251	0	96	96	109	88	836	3,632	75	48	
	その他	5,090	10	1,066	39	75	839	187	142	116	159	2,192	268	6	
その他	898	0	592	53	0	90	0	0	47	0	26	90	0	0	

(5) 昭和57年使途別・月別外普通費費額

(単位：千円)

区 分	計	1 月	2 月	3 月	4 月	5 月	6 月	7 月	8 月	9 月	10 月	11 月	12 月
合 計	388,056	53,860	70,995	12,204	10,532	31,216	20,831	27,099	25,669	26,899	49,249	15,158	24,346
室 料	235,245	33,790	44,482	7,689	7,443	20,804	13,330	17,972	17,026	17,092	30,325	9,674	15,618
食 事 費	76,645	14,013	15,894	2,778	1,579	5,757	3,953	4,561	3,964	4,883	10,754	3,016	5,493
飲 料 費	11,548	1,048	1,717	457	307	1,008	822	955	943	1,202	1,959	504	626
娯 楽 費	1,769	108	332	28	40	76	127	133	171	199	372	52	131
土 産 品 費	4,796	349	877	91	35	293	360	383	474	484	989	153	328
サ ー ビ ス 料	24,785	3,472	5,055	793	743	2,241	14,85	2,035	1,980	1,807	3,015	1,043	1,316
其 の 他	13,268	1,080	2,638	368	385	1,057	754	1,060	1,311	1,232	1,833	716	834