

昭和 55 年度

北海道の観光客入込みに関する資料

昭和 56 年 9 月

北 海 道

目

次

I 概要	5
1 主要観光地観光客入込み数	5
(1) 調査の目的	5
(2) 調査の方法	8
(3) 昭和55年度の観光客入込みの状況	9
ア 入込み総数	31
1 観光圏別入込み数	34
ウ 月別、季節別入込み数	34
2 来道観光客数	34
(1) 調査の目的	35
(2) 調査の方法	37
(3) 昭和55年度の来道観光客の状況	38
ア 来道観光客数	38
1 利用交通機関別来道観光客数	39
3 国際観光統計	42
(1) 調査の目的	45
(2) 調査の方法	46
(3) 昭和55年の外客及び外客消費額の状況	46
II 動態表	5
1 主要観光地観光客動態表	5
(1) 年度別観光客入込み数	5
(2) 昭和55年度観光圏別・季節別観光客入込み数	8
(3) 昭和55年度観光地別・月別観光客入込み数	9
(4) 過去5年間における観光圏別・季節別観光客入込み数	31
2 来道観光客動態表	34
(1) 年度別来道観光客数	34
(2) 昭和55年度利用交通機関別・季節別来道観光客数	34
(3) 昭和55年度利用交通機関別・月別来道観光客数	35
(4) 過去5年間における利用交通機関別来道観光客数	37
3 国際観光統計動態表	38
(1) 昭和55年観光圏別・観光地別外客数及び外客消費額	38
(2) 昭和55年観光地別・月別外客数	39
(3) 昭和55年国籍別・月別外客数(宿泊客)	42
(4) 昭和55年観光地別・月別外客消費額	45
(5) 昭和55年使途別・月別外客消費額	46

I 概 要

と推定される。

4 観光圏別入込み数

観光圏別入込み数をみると、道央観光圏が4,135万人(観光圏別構成比50.0%)で最も多く、以下、道東観光圏1,583万人(19.2%)、大雪山観光圏1,328万人(16.1%)、道南観光圏822万人(9.9%)道北観光圏398万人(4.8%)の順となっている。

これを対前年度比(実質)で見ると、道南観光圏は101.6%、道央観光圏99.7%、大雪山観光圏99.8%、道東観光圏101.9%でそれぞれほぼ前年度並であったが、道北観光圏は112.4%と他観光圏に比較し大きな伸びを示した。

1. 主要観光地観光客入込み数

(1) 調査の目的

本調査は、道内の主要観光地を訪れた観光客の入込み数を把握し、観光施策の推進を図るための基礎資料とするものである。

(2) 調査の方法

本調査は、道が定めた「観光客入込み数調査要領」に基づき、道内の主要観光地93箇所(前年度86箇所)を有する98市町村(前年度91市町村)の調査をもとに集計したものである。

(注) 「主要観光地」とは、自然資源、文化資源などを有し、観光客入込み数が相当数あることなどから観光客入込み数を把握することが適当と認められ、観光客入込み数調査要領によって指定された観光地をいう。

(3) 昭和55年度の観光客入込みの状況

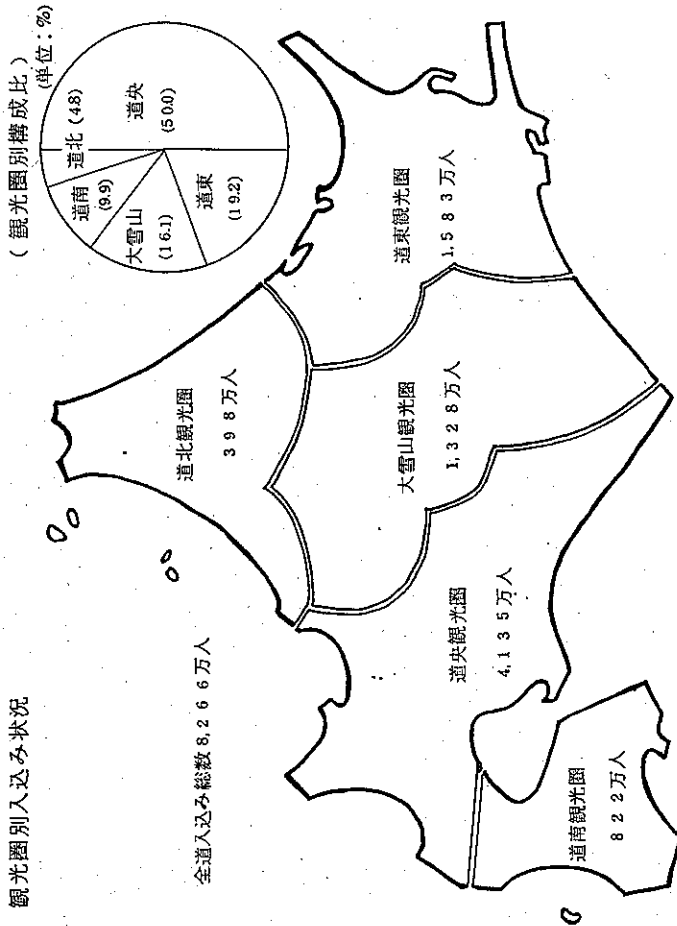
昭和55年度の本道観光をとりまく状況は、低成長経済下での節約ムードの定着に加え航空機、国鉄、フェリー、バスなどの運賃値上げ、更には前年に引き続きの冷夏など厳しい環境にあったが、一方においては、航空路の開闢や道路網の整備、また、観光レクリエーション施設の整備などが図られ、観光客入込み数は実質的に前年度並みとなった。

7 入込み総数～延8,266万人、前年度比105.6%(実質100.9%)

昭和55年度に道内主要観光地に入込んだ観光客は、

総 数	8,265,921人		
うち、道外客	2,576,453人	実質前年度比	97.6%
道内客	5,689,467人	実質前年度比	102.5%
うち、日帰り客	6,600,829人	実質前年度比	100.6%
宿泊客	1,665,091人	実質前年度比	102.2%

観光圏別入込み状況



道東観光圏

阿寒、知床の2国立公園、網走国定公園及び厚岸、野付風連、斜里岳の3道立自然公園を有する網走の一部、十勝の一部、釧路、根室の4支庁管内

道北観光圏

利尻礼文サロベツ国立公園及び暑寒別の一部、天売焼尻、北オホーツク、朱鞠内、天塩岳の5道立自然公園を有する空知の一部、網走の一部、留萌、宗谷の4支庁管内

(注) 観光圏区分について、従来大雪山観光圏に区分していた「温根湯(留辺蘂町)」を道東観光圏に、従来道東観光圏に区分していた「紋別市)」を道北観光圏にそれぞれ変更し、今後この区分によることとした。

月別、季節別入込み数

月別の入込み数をみると、8月が1,652万人で全体の20.0%を占めて最も多く、次いで7月が1,510万人(18.3%)、9月が969万人(11.7%)、6月が877万人(10.6%)の順となっている。月別入込み数を対前年度比(実質)で見ると、1月が98.0%、9月が98.1%、8月が98.9%、7月が99.3%でそれぞれ減少となり、他の月は増加であったが、特に11月が107.2%、12月が105.1%、10月が104.4%で増加率が大きかった。

季節別にみると、夏(6~9月)が5,008万人で全体の60.6%と過半数を占めて最も多く、以下、冬(12~3月)が1,388万人(16.8%)、春(4~5月)が956万人(11.6%)、秋(10~11月)が913万人(11.0%)の順となっている。

これを対前年度比(実質)で見ると、夏が99.5%で減少となったが、春は102.9%、秋は105.2%、冬は102.0%でそれぞれ増加となった。

道南観光圏

大沼国定公園及び檜山、蕨山、狩場茂津多の一部、松前矢越の4道立自然公園を有する渡島、檜山の2支庁管内

道央観光圏

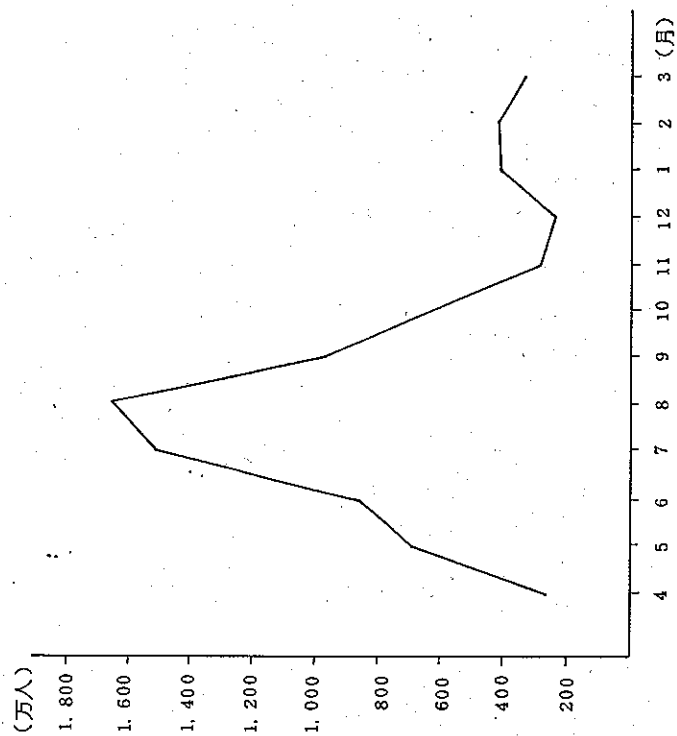
支笏洞爺国立公園、ニセコ積丹小樽海岸国定公園及び狩場茂津多の一部、襟裳の一部、暑寒別の一部、富良野芦別の一部、野幌森林公園の5道立自然公園を有する石狩、後志、空知の一部、胆振、日高の5支庁管内

大雪山観光圏

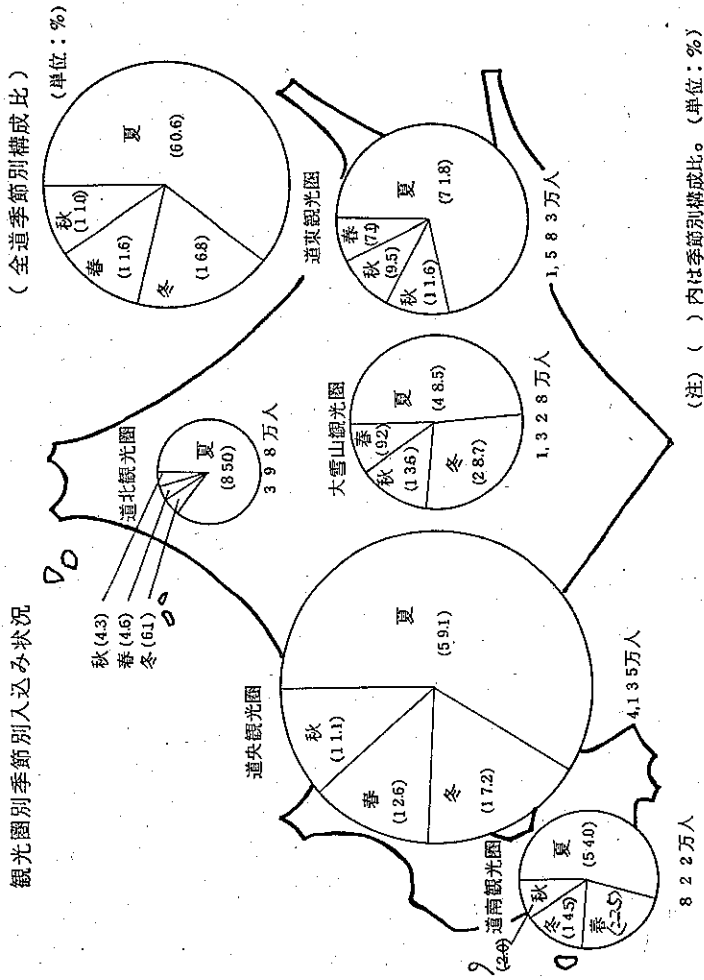
大雪山国立公園及び襟裳の一部、暑寒別の一部、富良野芦別の一部の3道立自然公園を有する空知の一部、上川、十勝の一部の3支庁管内

また、各観光圏の季節別構成比をみると、各観光圏とも夏が最も多く、全体的に夏型観光地と言えるが、特に、道北では85.0%、道東では71.8%が夏に入込んでおりその傾向が著しい。

月別入込み状況



観光圏別季節別入込み状況



2 来道観光客数

(1) 調査の目的

本調査は、本道を訪れた道外からの観光客数を把握し、観光施策の推進を図るための基礎資料とするものである。

(2) 調査の方法

本調査は、来道観光客の利用交通機関並びに関係機関からの資料をもとに推計したものである。

(3) 昭和55年度の来道観光客の状況

昭和55年度は、来道観光客が利用する各交通機関の運賃値上げなどから、特に航空機を利用した来道観光客が過去にない低い伸びに止まるなど全体としても前年度並みに止まった。

ア 来道観光客数～231万人、前年度比100.3%

昭和55年度の道外からの観光客数は、2313,937人(前年度

2,307,677人)と推定される。

1 利用交通機関別来道観光客数

来道観光客が利用した交通機関別内訳をみると、次のとおりである。

国 鉄 631,492人、前年度比101.1%

航空機 1,035,043人、前年度比101.4%

フェリー 647,402人、前年度比97.8%

また、利用交通機関別構成比をみると、航空機が全体の44.7%を占めて最も多く、以下、フェリーが28.0%、国鉄が27.3%の順となっている。

3 国際観光統計

(1) 調査の目的

本調査は、国際観光統計調査規則(昭和26年運輸省令第8号)に基づく調査であり、外国人観光客(以下「外客」という。)の観光施設の利用状況及び消費額を調査し、国際観光事業の適正な運営に資することを目的とするものである。

(2) 調査の方法

本調査は、指定事業所(41事業所)からの報告をもとに、運輸省の定める区分によって集計したものである。

(注) 「指定事業所」とは、年間を通じて外客の利用が相当数ある宿泊施設であって、運輸省の指示によって道が指定したホテル又は旅館をいう。

(3) 昭和55年の外客及び外客消費額の状況

昭和55年1月から12月までの1年間において指定ホテル、旅館を利用した外客の宿泊乗人員は26,662人、その乗人員は32,700人で、宿泊することなく単に休憩又は食事だけをしたいわゆる日帰り客又は食事客は1,954人であり、これら外客の当該ホテル、旅館における消費額は2億5,082万円であった。

これを前年と比較すると、宿泊乗人員は85.0%、宿泊乗人員は82.0%、日帰り客又は食事客は19.1%それぞれ増加し、また、消費額は60.8%の増加であった。

ただし、55年に8事業所を追加指定しているのに、実質的前年比は宿泊乗人員で2.4%、宿泊乗人員で19.9%、日帰り客又は食事客で19.1%、消費額では14.1%の増加となった。

II 動態表

1. 主要観光地観光客入込人数

(1) 年度別観光客入込人数 (単位:人、%)

園名	昭和45年度	昭和46年度	昭和47年度	昭和48年度	昭和49年度	昭和50年度	昭和51年度	昭和52年度	昭和53年度	昭和54年度	昭和55年度	備考
函館	1,945,657	2,208,756	2,498,982	2,980,432	2,829,058	2,608,541	2,549,668	2,346,758	2,539,970	2,510,142	2,668,545	
松前	220,133	278,105	350,031	385,460	413,175	442,915	451,595	358,084	387,902	415,482	438,541	
大沼	1,386,751	1,591,786	1,704,295	1,972,050	2,070,805	1,985,239	1,990,115	1,910,571	2,109,501	2,190,695	2,052,696	
仁山	168,813	178,987	337,360	377,842	385,399	373,123	379,513	378,741	296,544	362,665	421,245	
恵山	690,365	869,950	673,488	813,171	860,000	690,442	722,054	651,479	687,585	718,685	692,077	
森部	—	—	—	—	—	—	—	—	244,507	235,875	240,788	
長万部	325,071	398,030	360,158	385,588	384,727	362,341	368,068	347,220	343,859	346,693	381,135	
江差	311,154	320,209	374,645	412,110	445,091	447,933	470,957	566,918	607,684	641,915	649,354	
熊石	—	—	—	—	—	—	—	224,953	252,835	274,897	275,525	(新規)
大成	45,452	67,856	75,069	80,967	87,910	75,183	87,863	87,362	109,571	119,721	116,082	
南狩場	—	—	—	—	—	—	—	144,423	154,826	161,452	171,635	
津多	—	—	—	—	—	—	—	—	—	—	—	
小計	5,093,396	5,913,679	6,374,028	7,407,620	7,476,165	6,985,717	7,019,833	7,016,509	7,734,784	7,978,222	8,221,693	
札幌	4,983,071	5,978,714	6,255,704	6,851,886	7,555,605	7,137,442	7,246,207	6,705,603	6,954,227	7,139,121	7,049,896	
定山	2,384,847	2,628,091	2,656,192	2,762,093	2,654,372	2,387,982	2,456,742	1,792,907	1,885,525	1,960,903	1,920,362	
小樽	1,671,159	1,704,582	1,735,131	1,756,239	1,778,436	1,702,141	1,773,384	1,747,383	1,848,464	1,800,269	1,793,989	
朝川	626,367	634,686	646,351	655,619	664,461	640,673	610,130	629,703	635,311	652,760	644,989	
室蘭	956,550	994,809	997,203	997,203	1,015,674	1,002,104	963,362	985,561	948,273	980,751	982,637	
夕張	54,353	54,705	114,177	223,676	379,582	261,791	349,920	370,681	410,371	444,103	552,256	
苫牧	1,458,686	1,555,392	1,543,259	1,709,084	1,709,626	1,718,539	1,730,661	1,755,241	1,622,134	1,668,402	1,588,658	
江別	—	212,590	561,359	661,268	868,441	893,660	867,149	841,567	842,402	863,967	884,824	
支笏	1,677,278	1,650,891	1,857,365	2,185,284	2,132,836	2,108,915	2,161,217	2,290,865	2,331,828	2,377,168	2,474,736	
登別	2,266,143	2,304,748	2,493,936	2,527,685	2,780,859	2,678,798	2,854,806	2,481,134	2,628,172	2,491,173	2,520,271	
力小	390,920	380,804	375,779	397,852	442,658	427,965	459,515	383,634	404,169	467,794	492,739	
伊達	—	—	—	—	—	—	790,684	752,095	822,267	841,120	821,536	
石狩	1,684,541	1,192,419	1,592,300	1,141,500	1,124,561	1,017,797	912,900	1,009,343	1,027,928	816,034	767,584	(新規)
厚田	—	—	—	—	—	—	—	—	—	—	592,500	
浜益	—	—	—	—	—	—	—	248,550	679,350	603,590	553,575	
北狩場	—	—	—	—	—	—	—	—	262,840	262,050	241,061	
七郎	731,037	812,778	877,855	883,939	1,791,762	1,935,110	1,988,978	1,943,767	1,936,227	1,973,516	2,026,101	「ニセコ」～昭和55年度から「共和町」を追加(共和町の55年度入込人数は92,800人)
羊蹄	152,065	159,531	116,657	164,710	62,123	48,302	45,301	40,849	37,778	36,374	58,033	
中山	932,474	2,211,769	2,167,616	2,535,627	2,901,940	3,131,270	3,244,845	3,168,400	3,666,800	4,069,098	3,909,885	

園名	観光地	昭和45年度	昭和46年度	昭和47年度	昭和48年度	昭和49年度	昭和50年度	昭和51年度	昭和52年度	昭和53年度	昭和54年度	昭和55年度	備考	
道	電丹	314,423	271,394	309,094	397,479	407,237	383,654	396,180	428,217	447,018	413,806	481,720	(新規)	
	積丹	392,143	522,771	660,223	602,729	629,218	512,980	481,465	488,335	531,124	542,343	548,224		
	市	518,622	572,458	647,434	716,056	738,850	772,713	736,758	754,687	783,245	806,373	751,713		
	湖	—	—	—	—	—	432,200	558,426	783,444	895,696	810,489	820,740		
	翁	2,488,663	2,958,531	2,714,520	3,142,564	3,159,425	2,843,484	2,965,753	1,901,744	2,431,346	2,762,583	2,755,297		
	洞	—	—	—	—	—	—	—	—	—	—	—		923,037
	向	103,111	143,521	119,613	134,626	113,524	107,397	104,234	115,860	139,878	149,712	162,344		
	北	2,076,847	2,222,183	2,510,833	2,610,596	2,762,012	2,423,109	2,700,786	1,377,955	1,342,332	1,621,017	1,639,050		
	壮	362,603	399,192	443,284	477,527	459,693	480,451	490,077	233,122	320,534	362,404	352,064		
	蟻	1,160,266	1,319,332	1,570,724	1,799,289	1,698,948	1,499,440	1,706,632	1,417,855	1,602,011	1,852,245	1,914,055		
央	老	—	—	—	—	—	—	—	—	—	—	—	(新規)	
	畔	136,672	142,000	146,810	148,856	176,017	158,445	157,584	112,303	131,250	129,776	150,255		
	内	503,912	625,562	651,095	700,790	545,389	538,764	494,701	482,516	481,184	513,484	499,287		
	も	27,976,753	31,653,453	33,781,432	36,184,177	38,553,249	37,245,126	39,646,490	35,649,280	38,442,901	39,846,403	41,347,645		
	小計	1,655,995	1,770,943	1,893,821	2,161,991	2,178,210	2,153,158	2,188,720	2,150,720	2,054,813	1,922,504	1,955,411		
	旭	361,485	968,690	968,421	1,014,960	1,075,718	982,072	1,100,831	967,572	997,566	1,048,873	1,000,934		
	帯	—	641,413	644,271	982,319	1,029,916	1,072,064	734,368	606,838	661,501	676,662	654,076		
	岩	1,166,496	993,494	1,051,204	1,231,744	1,304,225	1,664,724	1,892,485	2,077,655	2,196,385	2,330,115	2,445,221		
	見	184,493	158,165	287,989	307,299	321,196	264,450	228,560	279,805	305,922	332,634	311,804		
	富	1,140,908	1,614,943	1,872,913	2,247,688	3,526,756	2,354,818	2,653,925	2,522,104	2,470,129	2,538,822	2,470,032		
大	桂	4,466	9,447	14,591	15,220	17,107	11,335	15,662	12,100	13,344	14,279	11,965	(新規)	
	層	11,524	18,205	30,670	30,264	33,744	31,845	57,231	56,109	52,827	53,656	44,105		
	愛	282,773	326,776	381,957	399,566	421,049	408,207	411,472	404,888	411,508	417,993	394,087		
	高	363,004	420,334	438,241	471,090	494,780	493,889	494,876	491,411	494,959	498,788	484,009		
	天	384,352	385,946	459,508	414,865	415,452	414,063	391,447	368,458	350,558	360,356	369,370		
	人	88,993	85,088	100,143	124,443	123,314	108,731	123,827	115,253	99,928	101,437	95,304		
	雪	538,927	592,386	584,848	628,127	692,824	619,983	655,299	689,873	708,917	748,524	754,270		
	山	636,679	640,707	573,750	647,659	672,570	624,162	630,737	528,062	552,013	554,854	557,327		
	十	349,383	349,126	378,588	412,136	419,702	428,892	459,415	419,185	420,513	433,848	429,594		
	十	—	—	—	—	—	—	—	—	—	—	—		659,000
雪	別	—	—	—	—	—	—	—	—	—	—	—	(新規)	
	金	7,669,488	8,975,663	9,680,915	11,089,371	11,726,563	12,117,393	12,581,234	12,243,223	12,354,133	12,594,645	13,277,809		
	岳	557,131	629,617	745,918	759,815	826,488	740,983	821,284	729,061	682,310	655,246	646,840		
	川	541,454	562,217	570,650	602,677	662,680	632,911	617,179	596,032	570,458	571,831	582,566		
	平	—	—	—	—	—	—	—	—	—	—	—		
	湖	—	—	—	—	—	—	—	—	—	—	—		
	別	—	—	—	—	—	—	—	—	—	—	—		
	勝	—	—	—	—	—	—	—	—	—	—	—		
	然	—	—	—	—	—	—	—	—	—	—	—		
	狩	—	—	—	—	—	—	—	—	—	—	—		
ト	—	—	—	—	—	—	—	—	—	—	—			
山	池	—	—	—	—	—	485,000	542,379	553,190	563,250	566,300	587,800	(新規)	
	小計	7,669,488	8,975,663	9,680,915	11,089,371	11,726,563	12,117,393	12,581,234	12,243,223	12,354,133	12,594,645			
	路	557,131	629,617	745,918	759,815	826,488	740,983	821,284	729,061	682,310	655,246			
道	見	541,454	562,217	570,650	602,677	662,680	632,911	617,179	596,032	570,458	571,831	582,566		

園名	観	光	地	昭和45年度	昭和46年度	昭和47年度	昭和48年度	昭和49年度	昭和50年度	昭和51年度	昭和52年度	昭和53年度	昭和54年度	昭和55年度	備	考		
道	網根	1,037,358	1,523,623	1,551,616	1,781,254	1,922,429	1,672,513	1,703,618	1,608,091	1,602,924	1,605,362	1,596,144	1,605,362	1,596,144	(新規) (新規)			
	室別	209,773	302,246	428,700	567,418	666,078	523,087	474,967	505,731	530,779	550,260	521,714	550,260	521,714				
	女美	572,616	1,214,083	1,038,046	1,300,487	1,415,023	1,220,980	1,346,314	1,235,714	1,184,062	976,185	1,290,780	976,185	1,290,780				
	知小	537,050	693,344	668,556	699,862	751,039	705,976	889,000	996,865	905,295	1,015,239	1,001,171	1,015,239	1,001,171				
	温根	606,790	762,027	1,072,762	1,262,167	1,514,831	1,617,388	756,781	734,077	737,013	743,570	756,381	743,570	756,381				
	佐呂	20,145	24,110	24,756	13,191	22,360	22,550	33,616	32,034	29,162	26,294	23,482	26,294	23,482				
	セト	230,432	343,000	300,716	321,926	337,866	348,009	365,399	376,353	377,482	393,550	361,500	393,550	361,500				
	オネ	257,915	278,990	371,574	379,711	416,051	484,039	470,960	490,861	480,489	477,080	493,716	477,080	493,716				
	厚岸	—	—	—	—	—	—	—	—	—	176,811	205,857	280,663	280,663				
	綴多	523,382	613,634	641,864	764,042	919,874	884,411	900,448	841,582	814,382	805,977	772,765	805,977	772,765				
	弟周	666,249	806,580	850,718	890,596	1,023,974	976,261	1,060,406	959,385	1,007,823	1,014,862	989,511	1,014,862	989,511				
	摩川	601,550	765,782	829,289	928,823	1,097,072	1,045,884	1,174,535	1,139,955	1,128,729	1,130,407	1,102,673	1,130,407	1,102,673				
	川路	673,370	554,668	609,699	611,747	798,192	756,694	766,319	710,581	671,915	662,464	640,936	662,464	640,936				
	屈寒	780,284	867,734	952,300	1,075,393	1,199,783	1,074,376	1,171,220	1,137,346	1,189,605	1,258,256	1,283,769	1,258,256	1,283,769				
阿野	473,866	652,084	577,822	701,013	821,231	666,464	663,941	624,376	661,237	637,220	728,471	637,220	728,471					
野付・風連	8,289,365	10,593,739	11,234,986	12,660,122	14,394,971	13,392,526	14,858,847	14,345,274	14,406,039	14,346,372	15,827,175	14,406,039	14,346,372	15,827,175				
小計	436,303	535,744	625,458	678,684	755,276	708,994	670,419	621,995	628,466	586,572	599,341	628,466	586,572	599,341				
道	内別	—	—	—	—	—	—	—	—	—	—	—	—	—	「カロベツ」～昭和52年度から従来の「豊登」から分離			
	紋龍	42,589	39,431	62,100	31,718	34,505	29,700	17,836	24,390	25,655	27,150	48,457	27,150	48,457				
	兩龍	90,717	66,638	90,329	80,431	103,170	70,143	70,951	70,829	72,022	77,342	78,587	77,342	78,587				
	朱鞠	64,315	69,226	85,032	146,820	156,516	185,501	205,983	290,069	194,066	230,960	257,986	230,960	257,986				
	暑寒	—	—	—	—	—	—	—	—	—	—	—	—	—				
	小平	48,426	57,230	60,394	66,642	68,292	62,089	58,363	54,428	56,639	57,436	63,178	57,436	63,178				
	天売・焼尻	—	—	—	—	—	—	—	—	—	—	—	—	—				
	北オホ	148,440	124,402	135,077	157,367	169,157	208,451	208,457	119,312	116,707	116,314	146,297	116,314	146,297				
	豊富	—	—	—	—	—	—	—	—	—	—	—	—	—				
	サロベツ	477,652	595,030	636,499	685,774	877,385	825,481	873,813	732,732	752,822	687,884	819,056	687,884	819,056				
	利尻・礼文	1,308,442	1,487,701	1,694,889	1,847,436	2,164,301	2,701,414	3,108,990	3,385,783	3,550,633	3,544,050	3,984,889	3,550,633	3,544,050		3,984,889		
	小計	50,337,444	58,624,235	62,766,250	69,188,726	74,315,249	72,442,176	77,215,394	72,640,069	76,488,490	78,309,692	82,659,211	76,488,490	78,309,692		82,659,211		
	合	(69箇所)	(71箇所)	(71箇所)	(71箇所)	(71箇所)	(74箇所)	(78箇所)	(83箇所)	(86箇所)	(86箇所)	(93箇所)	(86箇所)	(86箇所)		(93箇所)		
	前年	109.8	116.5	107.1	110.2	107.4	97.5	106.6	94.1	105.3	102.4	105.6	102.4	105.6				
年度	100.0	116.5	124.7	137.4	147.6	143.9	153.4	144.3	152.0	155.6	164.2	155.6	164.2					
指教																		

(2) 昭和55年度観光圏別・季節別観光客入込み数

(単位:人、%)

観光圏	区分	合計	春(4・5月)	夏(6~9月)	秋(10・11月)	冬(12~3月)
全道	入込み数	82,659,211 (79,020,773)	9,563,367 (9,199,570)	50,084,010 (47,539,656)	9,132,752 (8,824,070)	13,879,082 (13,457,477)
	構成比	100	11.6	60.6	11.0	16.8
	前年度比	105.6 (100.9)	107.0 (102.9)	104.8 (99.5)	108.9 (105.2)	105.2 (102.0)
南道	入込み数	8,221,693 (8,107,623)	1,854,912 (1,835,835)	4,438,214 (4,392,621)	739,192 (721,842)	1,189,375 (1,157,325)
	構成比	100	22.5	54.0	9.0	14.5
	前年度比	103.1 (101.6)	112.2 (111.1)	96.5 (95.5)	103.2 (100.8)	117.4 (114.7)
中央道	入込み数	41,347,645 (39,739,308)	5,189,306 (5,031,016)	24,453,904 (23,104,039)	4,572,779 (4,508,022)	7,131,656 (7,096,231)
	構成比	100	12.6	59.1	11.1	17.2
	前年度比	103.8 (99.7)	106.0 (102.8)	105.1 (99.3)	102.8 (101.3)	98.5 (98.0)
大雪山	入込み数	13,277,809 (12,565,309)	1,217,776 (1,159,981)	6,438,563 (6,200,972)	1,814,672 (1,734,418)	3,806,798 (3,469,938)
	構成比	100	9.2	48.5	13.6	28.7
	前年度比	105.4 (99.8)	98.9 (94.2)	100.7 (97.0)	110.1 (105.2)	114.6 (104.5)
東道	入込み数	15,827,175 (14,623,644)	1,116,789 (988,154)	11,366,406 (10,455,101)	1,835,484 (1,689,163)	1,508,496 (1,491,226)
	構成比	100	7.1	71.8	11.6	9.5
	前年度比	110.3 (101.9)	114.3 (101.1)	108.3 (99.6)	128.2 (118.0)	104.7 (103.5)
北道	入込み数	3,984,889 (3,984,889)	184,584 (184,584)	3,386,923 (3,386,923)	170,625 (170,625)	242,757 (242,757)
	構成比	100	4.6	85.0	4.3	6.1
	前年度比	112.4 (112.4)	102.3 (102.3)	111.3 (111.3)	123.2 (123.2)	133.5 (133.5)

(注) ()内は、主要観光地を前年と同数とした場合の数値である。

(3) 昭和55年度観光地別・月別観光客入込み数

(単位:人)

区名	観光地	市町村	区	計	4月	5月	6月	7月	8月	9月	10月	11月	12月	1月	2月	3月
道	函館市	函館市	入込み総数	82,650,211	2,601,698	6,961,669	8,772,948	15,099,797	16,523,022	9,688,243	6,337,652	2,795,100	2,338,681	4,033,038	4,193,843	3,311,510
			内 道外客	25,764,532	651,579	2,042,081	3,380,365	4,893,923	6,250,819	3,156,132	1,943,919	682,391	505,225	702,215	852,432	703,451
			内 道内客	56,884,679	1,950,119	4,919,588	5,392,583	10,205,874	10,272,203	6,532,111	4,393,733	2,112,709	1,833,466	3,330,823	3,343,411	2,608,059
			内 日帰り客	66,008,296	1,995,550	5,569,881	6,991,071	12,614,789	13,462,162	7,868,388	4,914,442	2,103,120	1,731,139	3,028,975	3,253,285	2,475,494
			内 宿泊客	16,650,915	606,148	1,391,788	1,781,877	2,485,008	3,060,860	1,819,855	1,423,210	691,980	607,552	1,004,063	942,558	836,016
			宿泊客延数	19,169,690	690,835	1,634,666	2,047,470	2,874,388	3,551,354	2,065,654	1,550,125	755,364	706,195	1,179,860	1,132,082	981,697
			入込み総数	8,221,693	359,818	1,495,094	938,464	1,099,443	1,518,954	881,353	507,511	231,681	158,832	406,681	357,094	266,768
			内 道外客	2,604,523	91,311	405,319	336,185	419,937	617,579	280,219	176,890	87,620	41,280	41,855	44,971	61,357
			内 道内客	5,617,170	268,507	1,089,775	602,279	679,506	901,375	601,134	330,621	144,061	117,552	364,826	312,123	205,411
			内 日帰り客	5,960,157	274,231	1,124,586	632,713	736,567	1,013,185	647,239	371,621	166,703	114,730	361,222	315,006	202,354
内 宿泊客	2,261,536	85,587	370,508	305,751	362,876	505,769	234,114	135,890	64,978	44,102	45,459	42,088	64,414			
宿泊客延数	3,045,317	98,405	520,466	429,273	514,696	703,625	325,129	153,142	75,237	52,655	51,869	47,359	73,461			
入込み総数	2,668,545	111,164	441,268	364,555	399,408	536,562	312,355	190,084	95,858	44,117	39,413	47,247	86,514			
内 道外客	1,392,292	54,601	214,684	178,772	206,905	312,910	138,062	105,071	60,529	25,560	23,138	24,449	45,621			
内 道内客	1,276,253	56,563	226,584	185,783	190,503	223,652	174,293	85,013	35,329	18,567	16,275	22,798	40,893			
内 日帰り客	1,213,009	70,033	176,507	145,822	159,763	214,625	159,301	104,546	60,391	27,794	23,254	25,986	44,987			
内 宿泊客	1,455,536	41,131	264,761	218,733	239,645	321,937	153,054	85,538	35,467	16,323	16,159	21,261	41,527			
宿泊客延数	2,080,345	45,245	397,142	323,100	359,468	482,906	229,581	94,092	39,014	17,955	17,775	23,387	45,680			
入込み総数	438,541	10,046	249,184	16,995	25,438	59,127	20,912	20,623	12,163	5,823	5,793	5,461	5,976			
内 道外客	97,591	2,703	52,683	4,445	6,381	16,555	4,966	5,112	2,610	707	561	440	458			
内 道内客	340,950	7,343	196,531	12,550	20,057	42,572	15,946	15,511	9,553	5,116	5,232	5,021	5,518			
内 日帰り客	378,215	6,221	228,769	13,000	22,240	50,933	16,448	16,197	8,578	2,653	4,192	4,269	4,715			
内 宿泊客	60,326	3,825	20,415	3,995	4,198	8,194	4,464	4,426	3,585	3,170	1,601	1,192	1,281			
宿泊客延数	64,582	3,980	23,211	4,163	4,320	8,312	4,833	4,729	3,620	3,209	1,641	1,234	1,330			
入込み総数	2,052,696	69,868	289,380	249,513	256,115	378,614	227,685	158,243	24,335	24,718	153,730	163,332	57,162			
内 道外客	621,463	12,438	72,313	89,780	123,118	180,345	79,233	33,125	2,018	1,121	6,908	13,191	7,873			
内 道内客	1,431,233	57,430	217,067	159,733	132,988	198,269	148,452	125,118	22,317	23,597	146,822	150,141	49,289			
内 日帰り客	1,838,079	62,112	287,256	221,782	227,564	336,584	202,392	139,729	18,764	19,894	145,175	156,582	50,135			
内 宿泊客	214,617	7,756	32,124	27,721	28,452	42,030	25,293	18,514	5,571	4,824	8,555	6,750	7,027			
宿泊客延数	214,819	7,764	32,157	27,724	28,458	42,073	25,299	18,544	5,587	4,841	8,562	6,758	7,052			
入込み総数	421,245	2,653	16,387	10,045	8,313	31,920	29,223	4,632	3,262	9,264	149,536	96,711	59,299			
内 道外客	5,902	4	77	10	102	316	56	9	8	92	3,022	1,541	665			
内 道内客	415,343	2,649	16,310	10,035	8,211	31,604	29,167	4,623	3,254	9,172	146,514	95,170	58,634			
内 日帰り客	413,312	2,641	16,203	9,981	8,129	31,344	29,106	4,596	3,239	9,140	145,775	94,621	58,537			
内 宿泊客	7,933	12	184	64	184	576	117	36	23	124	3,761	2,090	762			
宿泊客延数	8,088	12	187	64	188	592	119	36	23	141	3,836	2,112	778			

町名	地区	市町村	区	分	計	4月	5月	6月	7月	8月	9月	10月	11月	12月	1月	2月	3月
道	恵山	小計	入込み総数	692,077	47,432	76,687	104,589	92,239	113,233	89,494	56,846	44,481	32,839	15,340	9,288	9,609	
			内道外客	175,754	9,292	18,635	25,840	23,159	27,996	21,168	16,886	14,243	9,834	4,121	2,093	2,487	
			内道内客	516,323	38,140	58,052	78,749	69,080	85,237	68,326	39,960	30,238	23,005	11,219	7,195	7,122	
			内日帰り客	597,446	44,469	67,540	88,669	84,986	100,274	80,907	46,080	36,581	23,307	10,767	6,682	7,164	
			内宿泊客	94,631	2,963	9,147	15,920	7,253	12,959	8,587	10,766	7,900	4,553	2,606	2,445		
			宿泊客延数	122,396	4,242	10,999	19,073	8,522	15,465	9,536	15,593	11,445	14,004	6,301	3,785	3,430	
			入込み総数	510,264	39,415	60,045	89,493	57,747	74,191	63,377	37,845	35,101	29,569	11,255	6,265	5,961	
			内道外客	128,141	6,976	13,810	21,478	16,322	14,577	13,246	12,285	8,871	3,602	2,005	2,265		
			内道内客	382,123	32,439	46,235	68,015	57,869	48,800	24,599	22,816	20,698	7,653	4,260	3,696		
			内日帰り客	432,601	37,050	52,239	76,069	53,127	64,545	56,405	28,384	20,698	7,878	4,072	4,053		
			内宿泊客	77,663	2,365	7,806	13,424	4,620	9,645	6,972	9,461	7,021	3,377	2,193	1,908		
			宿泊客延数	103,040	3,548	9,367	16,109	5,544	11,574	7,669	14,192	10,532	5,066	3,270	2,862		
森	長万部	江差町	入込み総数	181,813	8,017	16,642	15,096	34,492	39,042	26,117	19,001	9,380	3,270	4,085	3,648		
			内道外客	47,613	2,316	4,825	4,362	10,455	11,674	6,591	3,640	1,958	963	519	88		
			内道内客	134,200	5,701	11,817	10,734	24,037	27,368	19,526	15,361	7,422	2,307	3,566	2,935		
			内日帰り客	164,845	7,419	15,301	12,600	31,859	35,728	24,502	17,696	8,501	2,609	2,909	2,610		
			内宿泊客	16,968	598	1,341	2,496	2,533	3,314	1,615	1,305	879	661	1,176	413		
			宿泊客延数	19,356	694	1,632	2,964	2,978	3,891	1,867	1,401	913	697	1,235	516		
			入込み総数	240,788	267	207,100	583	8,709	10,560	11,832	747	466	141	190	81	112	
			内道外客	5,353	110	3,344	103	90	388	636	350	119	71	68	30	44	
			内道内客	235,435	157	203,756	480	8,619	10,172	11,196	397	347	70	122	51	68	
			内日帰り客	234,563	162	206,919	459	8,194	6,879	10,726	562	374	86	109	36	57	
			内宿泊客	6,225	105	181	124	515	3,681	1,106	185	92	55	81	45	55	
			宿泊客延数	9,591	127	1,231	297	1,502	3,902	1,539	290	164	107	221	95	116	
南	長万部	長万部町	入込み総数	381,135	13,600	74,680	63,947	52,827	60,030	54,666	22,205	11,610	6,728	7,263	6,607		
			内道外客	159,623	4,080	29,872	25,579	26,414	30,015	21,866	8,882	4,644	2,018	2,179	1,982		
			内道内客	221,512	9,520	44,808	38,368	26,413	30,015	32,800	13,323	6,966	4,710	5,084	4,625		
			内日帰り客	363,796	12,411	73,295	62,552	51,176	58,123	52,992	20,362	10,048	5,555	5,971	5,640		
			内宿泊客	17,339	1,189	1,385	1,395	1,651	1,907	1,674	1,843	1,562	1,173	1,292	967		
			宿泊客延数	20,379	1,546	1,801	1,813	1,899	2,193	2,176	2,027	1,718	1,290	1,421	1,064		
			入込み総数	649,354	65,607	86,873	69,152	139,903	181,473	84,317	4,988	3,708	2,814	3,705	2,287	4,527	
			内道外客	95,086	7,118	11,453	8,750	19,367	32,113	11,879	998	742	563	741	457	905	
			内道内客	554,268	58,489	75,420	60,402	120,536	149,360	72,438	3,990	2,966	2,251	2,964	1,830	3,622	
			内日帰り客	472,038	50,277	64,630	52,300	103,232	126,020	62,208	3,073	2,001	1,447	2,326	1,504	2,970	
			内宿泊客	177,316	15,330	22,243	16,852	36,621	55,453	22,109	1,915	1,707	1,367	1,379	783	1,557	
			宿泊客延数	235,913	19,929	28,916	21,908	51,269	72,089	28,741	2,872	2,561	2,050	2,068	1,174	2,336	

地名	觀光地	市町村	区	分	計	4月	5月	6月	7月	8月	9月	10月	11月	12月	1月	2月	3月			
糖石	糖石町		入込	込	275,525	14,081	24,259	17,949	37,773	55,222	18,635	25,990	16,210	15,576	17,490	13,360	18,980			
				内	28,281	563	1,698	1,256	4,885	7,331	1,118	4,885	1,118	5,650	2,130	1,070	960	670	950	
				外	247,244	13,518	22,561	16,693	32,888	47,891	17,517	14,080	14,506	17,517	20,340	14,080	14,506	16,530	12,690	18,030
				内	224,605	11,969	19,408	15,257	28,030	41,905	13,976	28,030	41,905	13,976	22,847	13,770	13,756	15,382	11,236	17,069
				外	50,920	2,112	4,851	2,692	9,743	13,317	4,559	9,743	13,317	4,559	3,143	2,440	1,820	2,108	2,124	1,911
				内	55,743	2,323	5,336	2,961	10,717	14,649	5,125	10,717	14,649	5,125	3,369	2,576	1,909	2,375	2,437	1,966
				外	114,070	9,992	9,085	9,851	10,021	12,857	12,864	10,021	12,857	12,864	9,150	8,200	8,300	7,750	7,900	8,100
				内	224	9	10	15	18	17	13	18	17	13	17	25	30	20	20	30
				外	113,846	9,983	9,075	9,836	10,002	12,840	12,851	10,002	12,840	12,851	9,133	8,175	8,270	7,730	7,880	8,070
				内	84,027	6,686	6,088	6,253	6,366	9,037	9,935	6,366	9,037	9,935	6,771	6,605	6,977	5,927	6,715	6,667
大成	大成町		入込	込	30,043	3,306	2,997	3,598	3,655	3,820	2,929	2,379	1,595	1,323	1,823	1,185	1,433			
				内	31,923	3,408	3,125	3,696	3,792	3,925	3,004	2,671	1,794	2,671	1,524	2,012	1,387	1,585		
				外	116,082	5,894	9,618	11,754	25,108	33,868	7,488	25,108	33,868	7,488	5,228	3,790	3,317	3,448	2,392	4,177
				内	12,624	-	58	524	5,084	5,781	395	5,084	5,781	395	457	207	63	19	14	22
				外	103,458	5,894	9,560	11,230	20,024	28,087	7,093	20,024	28,087	7,093	4,771	3,583	3,254	3,429	2,378	4,155
				内	2,647	-	-	156	1,051	1,343	97	1,051	1,343	97	-	-	-	-	-	-
				外	113,435	5,894	9,618	11,598	24,057	32,525	7,391	24,057	32,525	7,391	5,228	3,790	3,317	3,448	2,392	4,177
				内	149,008	7,051	12,643	14,865	32,789	39,898	11,276	32,789	39,898	11,276	6,254	4,981	4,250	4,699	2,932	6,370
				外	171,635	9,214	10,573	19,531	42,588	45,488	11,882	42,588	45,488	11,882	8,775	7,598	5,195	3,023	2,428	5,340
				小計	小計		入込	込	10,330	393	522	1,111	2,414	3,812	827	333	345	161	118	84
内	161,305	8,821	10,051					18,420	40,174	41,676	11,055	40,174	41,676	8,442	7,253	5,034	2,905	2,344	5,130	
外	138,420	7,250	7,971					16,472	35,686	36,118	9,151	35,686	36,118	9,151	6,838	6,352	4,121	2,324	1,735	4,382
内	33,215	1,964	2,602					3,059	6,902	9,370	2,731	6,902	9,370	2,731	1,917	1,246	1,074	699	693	958
外	53,530	2,778	3,718					4,609	11,772	17,621	3,900	11,772	17,621	3,900	2,665	1,754	1,375	958	993	1,387
内	89,935	3,714	4,873					12,431	28,588	28,438	5,082	28,588	28,438	5,082	1,675	1,298	1,095	923	728	1,040
外	2,210	93	122					311	714	712	127	714	712	127	33	25	21	18	14	20
内	87,725	3,621	4,751					12,120	27,874	27,776	4,955	27,874	27,776	4,955	1,642	1,273	1,074	905	714	1,020
外	66,680	2,200	2,941					10,162	23,436	22,518	3,051	23,436	22,518	3,051	488	422	311	424	305	422
内	23,255	1,514	1,932					2,269	5,152	5,970	2,031	5,152	5,970	2,031	1,187	876	784	499	423	618
南	南狩場 茂律多		入込	込	29,789	1,968	2,512	2,950	6,697	7,761	2,640	1,424	1,051	940	598	507	741			
				内	81,700	5,500	5,700	7,100	14,000	17,000	6,800	14,000	17,000	7,100	6,300	4,100	2,100	1,700	4,300	
				外	8,120	300	400	800	1,700	3,100	700	1,700	3,100	700	300	320	140	100	70	190
				内	73,580	5,200	5,300	6,300	12,300	13,900	6,100	12,300	13,900	6,100	6,800	5,980	3,960	2,000	1,630	4,110
				外	71,740	5,050	5,030	6,310	12,250	13,600	6,100	12,250	13,600	6,100	6,370	5,930	3,810	1,900	1,430	3,960
				内	9,960	450	670	790	1,750	3,400	700	1,750	3,400	700	730	370	290	200	270	340
				外	23,741	810	1,206	1,659	5,075	9,860	1,260	5,075	9,860	1,260	1,241	703	435	360	486	646

55年度

区名	觀光地	市町村	区分	計	4月	5月	6月	7月	8月	9月	10月	11月	12月	1月	2月	3月				
					入込外客	入込内客	入込外客	入込内客	入込外客	入込内客	入込外客	入込内客	入込外客	入込内客	入込外客	入込内客	入込外客	入込内客	入込外客	入込内客
道	札幌	札幌市	計	41,347,645	1,486,709	3,702,597	4,435,248	7,506,111	7,778,302	4,784,243	3,056,179	1,516,600	1,311,583	1,958,864	2,105,834	1,755,375				
				11,774,403	378,682	1,100,050	1,691,281	1,989,315	2,443,356	1,337,152	860,703	314,265	293,144	433,637	517,492	415,326				
				29,573,242	1,108,027	2,602,547	2,743,967	5,516,796	5,334,946	3,397,091	2,195,476	1,202,335	1,018,439	1,525,227	1,588,342	1,340,049				
				34,197,642	1,170,031	3,091,603	3,719,789	6,629,190	6,774,015	4,001,880	2,445,225	1,126,718	969,704	1,395,600	1,583,799	1,290,088				
				7,150,003	316,678	610,994	715,459	876,921	1,004,287	732,363	610,954	389,882	341,879	563,264	522,035	465,287				
				8,239,374	367,490	678,027	815,500	990,994	1,139,738	853,549	661,661	425,601	414,020	693,161	654,193	555,440				
				7,049,896	391,696	637,258	728,426	811,916	856,873	697,853	560,406	456,029	455,174	436,259	521,135	498,871				
				2,751,856	156,574	256,363	357,410	394,348	486,800	285,013	180,930	116,197	127,385	129,469	141,287	140,080				
				4,298,040	235,122	380,895	369,016	417,568	370,073	432,840	379,476	339,832	327,789	306,790	379,848	358,791				
				4,729,997	257,228	429,318	485,215	555,456	550,508	458,028	377,415	331,856	339,404	281,276	335,343	328,950				
道	札幌	札幌市	計	2,674,856	134,468	207,940	241,211	256,450	307,752	367,638	287,790	201,293	136,590	127,347	170,481	222,950	186,913			
				1,920,362	101,271	184,325	208,653	218,046	205,977	188,950	182,991	124,173	115,770	109,053	127,523	143,601	128,850			
				548,368	10,127	36,865	68,855	87,218	82,391	83,598	67,886	9,522	21,811	25,505	28,720	25,770				
				1,371,994	91,144	147,460	139,798	130,828	123,586	125,397	120,864	85,696	87,242	102,018	114,881	103,080				
				819,126	55,502	117,691	119,825	126,384	105,021	94,242	67,048	7,410	25,502	3,619	52,254	44,628				
				1,101,236	45,769	66,634	88,828	91,662	100,956	114,753	121,802	87,808	83,551	123,904	91,347	84,222				
				1,259,334	50,346	73,297	106,994	109,994	121,147	137,704	133,982	96,589	100,261	136,294	100,482	92,644				
				1,799,989	102,737	112,473	185,382	343,181	392,981	185,514	83,683	79,273	78,534	80,958	70,265	79,008				
				351,437	19,416	18,460	31,527	61,673	110,703	23,825	15,039	13,638	12,930	13,164	18,325	12,737				
				1,442,552	83,321	94,013	153,855	281,508	282,278	161,689	68,644	65,635	65,604	67,794	51,940	66,271				
小	小樽	小樽市	計	1,594,170	91,305	86,682	162,064	321,031	359,564	164,216	71,921	69,616	69,996	70,997	59,247	67,531				
				199,819	11,432	25,791	23,318	22,150	33,417	21,298	11,762	9,657	8,538	9,961	11,018	11,477				
				221,980	13,197	29,360	27,237	24,712	35,679	23,461	12,694	10,424	9,346	11,109	12,114	12,647				
				644,989	22,639	71,409	41,758	43,332	54,982	52,090	27,904	16,558	40,601	116,392	89,738	67,586				
				72,514	1,728	5,422	3,343	3,862	4,733	4,840	3,739	2,152	4,628	16,876	12,473	8,718				
				572,475	20,911	65,987	38,415	39,470	50,249	47,250	24,165	14,406	35,973	99,516	77,265	58,868				
				556,657	19,880	66,055	37,111	36,906	47,471	44,644	17,154	8,950	34,580	103,462	80,872	59,572				
				88,332	2,759	5,354	4,647	6,426	7,511	7,446	10,750	7,608	6,021	12,930	8,866	8,014				
				99,143	3,257	6,945	5,499	6,682	7,578	8,176	11,746	8,516	6,888	14,537	10,242	8,977				
				982,637	56,943	132,558	96,701	113,891	132,000	125,701	70,053	43,550	39,075	53,784	69,120	49,261				
央	朝里川	小樽市	計	331,238	19,223	43,359	33,665	38,681	48,041	41,900	22,893	14,354	12,902	17,523	22,450	16,227				
				651,399	37,720	89,199	63,016	75,210	83,959	83,801	47,160	29,196	26,173	36,261	46,670	33,034				
				894,283	52,250	118,638	89,447	104,323	120,646	117,780	62,936	39,051	34,788	47,077	61,904	45,443				
				88,354	4,693	13,920	7,254	9,568	11,354	7,921	7,117	4,499	4,287	6,707	7,216	3,818				
				123,665	6,569	19,485	10,153	13,393	15,894	11,086	9,962	6,297	5,998	9,390	10,098	5,340				
				道	室蘭	室蘭市	計	123,665	6,569	19,485	10,153	13,393	15,894	11,086	9,962	6,297	5,998	9,390	10,098	5,340
								123,665	6,569	19,485	10,153	13,393	15,894	11,086	9,962	6,297	5,998	9,390	10,098	5,340
								123,665	6,569	19,485	10,153	13,393	15,894	11,086	9,962	6,297	5,998	9,390	10,098	5,340
								123,665	6,569	19,485	10,153	13,393	15,894	11,086	9,962	6,297	5,998	9,390	10,098	5,340
								123,665	6,569	19,485	10,153	13,393	15,894	11,086	9,962	6,297	5,998	9,390	10,098	5,340
123,665	6,569	19,485	10,153					13,393	15,894	11,086	9,962	6,297	5,998	9,390	10,098	5,340				
123,665	6,569	19,485	10,153					13,393	15,894	11,086	9,962	6,297	5,998	9,390	10,098	5,340				
123,665	6,569	19,485	10,153					13,393	15,894	11,086	9,962	6,297	5,998	9,390	10,098	5,340				
123,665	6,569	19,485	10,153					13,393	15,894	11,086	9,962	6,297	5,998	9,390	10,098	5,340				
123,665	6,569	19,485	10,153					13,393	15,894	11,086	9,962	6,297	5,998	9,390	10,098	5,340				

地名	觀光地	市町村	区	分	計	4月	5月	6月	7月	8月	9月	10月	11月	12月	1月	2月	3月			
夕張	夕張市	夕張市	夕張市	入込み総数	552,256	683	8,740	36,080	66,577	86,242	44,201	32,044	7,241	1,752	83,231	122,395	63,090			
				内道外客	19,606	20	214	1,082	1,997	2,588	1,326	1,280	286	69	3,328	4,894	3,328	4,894	2,522	
				内道内客	532,650	663	8,526	34,978	64,580	83,654	42,875	30,764	6,955	1,683	79,903	117,501	1,683	79,903	117,501	60,568
				内日帰り客	525,842	630	7,187	33,826	65,207	84,744	42,251	28,940	5,125	1,595	78,217	118,741	1,595	78,217	118,741	59,379
				内宿泊客	26,414	53	1,553	2,234	1,370	1,498	1,950	3,104	2,116	157	5,014	3,654	157	5,014	3,654	3,711
				宿泊客延数	26,414	53	1,553	2,234	1,370	1,498	1,950	3,104	2,116	157	5,014	3,654	157	5,014	3,654	3,711
				入込み総数	1,588,658	124,834	225,173	164,991	202,796	276,795	192,281	134,951	70,862	41,890	54,351	41,890	157	54,351	54,484	45,260
				内道外客	568,402	44,811	73,045	58,474	69,217	108,834	63,996	44,062	25,245	18,337	22,765	18,337	25,245	22,765	20,238	19,378
				内道内客	1,020,256	80,023	152,128	106,507	133,579	167,961	128,285	90,889	45,617	23,553	31,586	23,553	45,617	31,586	34,246	25,882
				内日帰り客	1,525,781	122,280	215,469	158,434	194,717	264,027	185,502	130,051	68,288	39,985	51,629	39,985	68,288	51,629	52,251	43,148
道	苫小牧	苫小牧市	苫小牧市	内宿泊客	62,877	2,554	9,704	6,547	8,079	12,768	6,779	4,900	2,574	1,905	2,722	2,233	2,112			
				宿泊客延数	66,779	2,682	10,674	6,874	8,645	13,406	7,118	5,145	2,703	2,000	2,703	2,000	2,858	2,456	2,218	
				入込み総数	884,824	26,509	267,486	147,223	102,813	104,657	148,701	64,992	11,664	2,730	2,453	2,730	2,453	2,092	3,504	
				内道外客	142,127	5,923	16,419	11,717	10,569	8,968	9,713	60,016	10,105	2,354	2,126	2,354	2,126	1,584	2,633	
				内道内客	742,697	20,586	251,067	135,506	92,244	95,689	136,988	4,976	1,559	376	327	376	327	508	871	
				内日帰り客	883,905	26,465	267,430	147,146	102,690	104,555	148,618	64,888	11,629	2,695	2,436	2,695	2,436	2,023	3,330	
				内宿泊客	919	44	56	77	123	102	83	104	35	35	17	35	17	69	174	
				宿泊客延数	919	44	56	77	123	102	83	104	35	35	17	35	17	69	174	
				入込み総数	2,474,736	49,135	243,402	237,350	486,501	630,001	413,169	182,986	65,066	4,886	23,794	119,928	4,886	23,794	119,928	38,568
				内道外客	396,920	2,032	33,863	53,357	76,653	142,082	29,257	27,891	1,786	240	3,137	18,581	240	3,137	18,581	8,041
内道内客	2,077,816	47,103	209,539	183,993	389,848	487,919	383,912	155,095	63,280	4,596	20,657	101,347	4,596	20,657	30,527					
支笏湖	千歳市	千歳市	千歳市	内日帰り客	2,337,138	46,683	228,056	216,923	438,249	598,524	399,885	175,035	61,322	390	19,546	115,429	37,096			
				内宿泊客	137,598	2,452	15,346	20,427	28,252	31,477	13,284	7,951	3,744	4,446	4,499	4,446	4,499	1,472		
				宿泊客延数	139,497	2,476	15,499	20,631	28,534	31,791	13,416	8,189	3,856	4,579	4,634	4,579	4,634	1,516		
				入込み総数	2,520,271	108,843	209,386	293,357	357,058	417,503	293,075	263,397	205,789	66,581	129,591	66,581	129,591	96,456	79,235	
				内道外客	1,194,968	21,148	104,776	230,461	249,405	308,618	126,461	89,657	22,969	11,318	9,255	11,318	9,255	12,185	8,715	
				内道内客	1,325,303	87,695	104,610	62,896	107,653	108,885	166,614	173,740	182,820	55,263	120,336	55,263	120,336	84,271	70,520	
				内日帰り客	1,461,059	72,814	113,968	163,329	226,987	279,645	178,718	153,332	138,294	31,612	39,697	31,612	39,697	28,390	34,283	
				内宿泊客	1,059,202	36,029	95,418	130,028	130,071	137,868	114,357	110,065	67,495	34,969	89,894	34,969	89,894	68,066	44,952	
				宿泊客延数	1,074,990	36,671	96,253	130,769	130,655	138,304	115,082	110,937	68,913	36,251	94,017	36,251	94,017	70,951	46,187	
				入込み総数	492,739	12,264	13,712	77,698	69,356	72,189	68,257	40,820	14,017	11,452	45,819	11,452	45,819	37,163	29,992	
登別	登別市	登別市	登別市	内道外客	217,074	2,383	3,182	48,041	48,446	53,363	37,508	11,837	2,242	1,487	2,290	2,996	3,299			
				内道内客	275,665	9,881	10,530	29,657	20,910	18,826	30,749	28,983	11,775	9,963	43,529	34,167	26,693			
				内日帰り客	480,957	10,630	10,618	73,691	65,336	67,038	61,967	35,718	10,793	9,608	43,285	34,629	27,644			
				内宿泊客	41,782	1,634	3,094	4,007	4,020	5,151	6,290	5,102	3,224	1,844	2,534	1,844	2,534			
				宿泊客延数	81,785	3,741	5,910	7,854	7,367	7,263	8,492	7,544	3,931	7,507	3,931	7,507	9,381	6,501		

地名	觀光地	市町村	区	分	計	4月	5月	6月	7月	8月	9月	10月	11月	12月	1月	2月	3月	
伊達	遊	伊達市	入込	入込み総数	821,536	5,591	26,848	23,169	370,549	260,382	26,053	31,146	24,153	14,118	17,314	13,276	8,937	
				内通外客	4,009	20	102	72	2,059	1,184	83	138	89	62	98	57	45	
				内通内客	817,527	5,571	26,746	23,097	368,490	259,198	25,970	31,008	24,064	14,056	17,216	13,219	8,892	
				内日帰り客	791,814	5,435	26,147	22,582	358,423	248,436	25,641	30,134	23,432	13,697	16,423	12,879	8,835	
				内宿泊客	29,722	156	701	637	12,126	11,946	412	1,012	721	421	891	397	302	
				宿泊客延数	46,878	262	1,177	1,019	20,735	18,994	696	1,076	763	461	928	432	335	
				入込み総数	767,584	4,888	33,325	28,327	391,316	253,254	31,083	16,568	3,560	1,497	849	1,378	1,539	
				内通外客	284	14	27	38	67	63	24	48	3					
				内通内客	767,300	4,874	33,298	28,289	391,249	253,191	31,059	16,520	3,557	1,497	849	1,378	1,539	
				内日帰り客	767,534	4,888	33,325	28,327	391,286	253,234	31,083	16,568	3,560	1,497	849	1,378	1,539	
厚田	厚田村	入込	入込み総数	592,500	500	2,200	1,500	450,000	120,000	15,800	2,500							
			内通外客	2,010		350	160	410	600	490								
			内通内客	590,490	500	1,850	1,340	449,590	119,400	15,310	2,500							
			内日帰り客	586,800	480	2,050	1,400	445,400	119,400	15,600	2,500							
			内宿泊客	5,700	50	150	100	4,600	600	200								
			宿泊客延数	5,700	50	150	100	4,600	600	200								
			入込み総数	583,575	300	450	700	284,000	266,800	900	350	40						
			内通外客	395			10	200	150	20								
			内通内客	583,180	300	450	690	283,800	266,650	885	330	40						
			内日帰り客	513,045	250	370	600	254,500	236,100	830	330	40						
浜益	浜益村	入込	入込み総数	40,530	50	80	100	29,500	10,700	70	20							
			内通外客	40,530	50	80	100	29,500	10,700	70	20							
			内通内客	241,061	7,994	13,806	21,243	64,346	65,316	17,963	8,019	2,409	1,108	3,260	6,402			
			内日帰り客	15,789	346	819	1,406	4,453	4,699	1,420	1,030	604	178	66	275	493		
			内宿泊客	225,272	7,648	12,987	19,837	59,893	60,617	16,933	7,415	2,231	1,042	2,985	5,909			
			宿泊客延数	45,295	1,189	2,031	3,106	9,372	9,490	4,271	3,924	1,673	549	216	745	1,546		
			入込み総数	115,011	1,694	5,256	9,543	31,346	33,816	7,595	9,463	5,419	1,909	708	2,960	5,302		
			内通外客	12,739	196	609	1,106	3,633	3,919	880	880	504	178	66	275	493		
			内通内客	102,272	1,498	4,647	8,437	27,713	29,897	6,715	8,583	4,915	1,731	642	2,685	4,809		
			内日帰り客	96,368	1,455	4,515	8,197	26,924	29,046	6,524	7,239	4,146	1,460	542	2,264	4,056		
北狩場 茂津多	島牧村	入込	入込み総数	18,643	239	741	1,346	4,422	4,770	1,071	1,566	2,224	1,273	166	656	1,246		
			内通外客	18,643	239	741	1,346	4,422	4,770	1,071	1,566	2,224	1,273	166	656	1,246		
			内通内客	25,825	350	1,084	1,968	6,467	6,975	1,566	2,724	1,559	550	203	853	1,526		

區名	觀光地	市町村	区	計	4月	5月	6月	7月	8月	9月	10月	11月	12月	1月	2月	3月		
北狩場 茂津多	壽都町	入込み総数	入込み総数	126,050	6,300	8,550	11,700	33,000	31,500	21,600	8,500	2,800	500	400	300	1,100		
			内道外客	3,050	150	210	300	820	780	540	150	100	100	—	—	—	—	—
			内道内客	123,000	6,150	8,340	11,400	32,180	30,720	21,060	8,350	21,060	8,350	2,500	500	400	300	1,100
			内日帰り客	106,580	5,350	7,260	9,940	28,050	26,780	18,400	6,800	2,200	400	350	400	350	250	800
			内宿泊客	19,470	950	1,290	1,760	4,950	4,720	3,200	1,700	400	100	400	100	50	50	300
			宿泊客延数	19,470	950	1,290	1,760	4,950	4,720	3,200	1,700	400	100	400	100	50	50	300
			入込み総数	2,026,101	71,042	45,053	123,702	226,150	311,554	197,115	134,106	28,290	98,738	266,513	245,716	278,122	278,122	
			内道外客	421,951	12,093	5,434	15,018	24,515	32,361	19,659	17,846	5,122	20,217	85,592	81,851	102,243		
			内道内客	1,604,150	58,949	39,619	108,684	201,635	279,193	177,456	116,260	23,168	78,521	180,921	163,865	175,879		
			内日帰り客	1,632,692	54,143	33,952	104,939	199,980	278,454	171,885	111,375	21,282	65,690	198,211	184,045	208,736		
内宿泊客	393,409	16,899	11,101	18,763	26,170	33,100	25,230	22,731	7,005	33,048	68,302	61,671	69,386					
宿泊客延数	721,764	32,694	18,785	29,642	36,799	46,285	37,507	31,721	11,367	67,391	151,305	128,555	129,713					
入込み総数	216,149	7,314	10,811	29,164	26,219	32,921	24,293	16,986	6,298	8,229	20,825	17,040	16,049					
内道外客	47,453	841	1,095	5,904	5,309	6,584	4,856	4,245	1,573	2,056	5,205	5,774	4,011					
内道内客	168,696	6,473	9,716	23,260	20,910	26,337	19,437	12,741	4,725	6,173	15,620	11,266	12,038					
内日帰り客	121,257	2,816	4,311	20,515	17,096	20,850	14,190	9,348	2,661	3,925	10,561	7,947	7,037					
内宿泊客	94,892	4,498	6,500	8,649	9,123	12,071	10,103	7,638	3,637	4,304	10,264	9,093	9,012					
宿泊客延数	189,781	8,994	13,001	17,297	18,246	24,142	20,205	15,276	7,274	8,608	20,528	18,186	18,024					
入込み総数	622,752	28,927	18,470	29,213	52,987	53,409	37,138	36,880	6,509	23,438	103,276	98,570	133,935					
内道外客	192,785	4,552	2,889	4,103	7,941	8,026	4,817	5,321	676	4,980	42,865	41,931	64,684					
内道内客	429,967	24,375	15,581	25,110	45,046	45,383	32,321	31,559	5,833	18,458	60,411	56,639	69,251					
内日帰り客	504,325	24,366	15,722	24,886	48,037	48,286	32,041	28,307	5,422	17,684	80,526	76,535	102,513					
内宿泊客	118,427	4,561	2,748	4,327	4,950	5,123	5,097	8,573	1,087	5,754	22,750	22,035	31,422					
宿泊客延数	142,626	6,246	3,637	6,210	5,769	5,403	6,385	9,100	1,461	5,881	30,694	25,208	36,632					
入込み総数	1,094,400	34,100	14,570	60,460	130,170	195,340	115,160	68,300	14,600	65,400	141,100	128,800	126,400					
内道外客	174,760	6,700	1,450	4,690	10,230	15,410	9,230	6,480	2,790	13,010	37,390	34,010	33,370					
内道内客	919,640	27,400	13,120	55,770	119,940	179,930	105,930	61,820	11,810	52,390	103,710	94,790	93,030					
内日帰り客	917,670	26,460	12,940	54,930	118,410	180,010	105,560	62,060	12,570	42,660	106,040	98,420	97,590					
内宿泊客	176,730	7,620	1,630	5,530	11,760	15,330	9,600	6,240	2,030	22,740	35,060	30,380	28,810					
宿泊客延数	385,620	17,210	1,900	5,850	12,410	16,100	10,440	7,030	2,350	52,620	99,830	84,980	74,900					
入込み総数	92,800	701	1,202	4,865	16,774	29,834	20,524	11,940	883	1,671	1,312	1,306	1,738					
内道外客	6,953	—	—	321	1,035	2,341	756	1,800	83	171	132	136	178					
内道内客	85,847	701	1,202	4,544	15,739	27,543	19,768	10,140	800	1,500	1,180	1,170	1,560					
内日帰り客	89,440	481	979	4,608	16,437	29,308	20,094	11,660	629	1,421	1,084	1,143	1,596					
内宿泊客	3,360	220	223	257	337	576	430	280	254	250	228	163	142					
宿泊客延数	3,737	244	247	285	374	640	477	315	282	282	253	181	157					

區名	觀光地	市町村	區	分	計	4月	5月	6月	7月	8月	9月	10月	11月	12月	1月	2月	3月
道	羊蹄山	小計	入込み総数	58,033	431	1,324	7,723	12,630	17,977	11,074	3,478	593	491	711	701	900	
			内道外客	4,041	23	128	730	889	1,104	422	208	44	193	158	62	80	
			内道内客	53,992	408	1,196	6,993	11,741	16,874	10,652	3,270	549	298	553	639	820	
			内日帰り客	47,047	422	1,224	7,213	11,138	12,872	9,644	3,009	331	221	266	282	415	
			内宿泊客	10,986	9	100	510	1,492	5,105	1,430	469	262	270	445	409	485	
			宿泊客延数	12,195	20	175	609	1,784	5,391	1,755	491	272	289	465	438	506	
			入込み総数	21,451	72	738	1,625	4,200	8,848	3,485	1,165	380	123	305	187	323	
			内道外客	884	17	52	135	208	370	64	36	2	-	-	-	-	
			内道内客	20,567	55	686	1,490	3,992	8,478	3,421	1,129	378	123	305	187	323	
			内日帰り客	15,105	72	738	1,496	3,395	5,305	2,919	938	202	5	16	10	9	
			内宿泊客	6,346	-	-	129	805	3,543	566	227	178	118	289	177	314	
			宿泊客延数	6,346	-	-	129	805	3,543	566	227	178	118	289	177	314	
			入込み総数	33,533	359	558	5,906	7,580	8,019	6,859	2,182	205	368	406	514	577	
			内道外客	2,925	6	76	580	619	636	313	160	42	193	158	62	80	
			内道内客	30,608	353	482	5,326	6,961	7,383	6,546	2,022	163	175	248	452	497	
内日帰り客	30,468	350	463	5,620	7,383	7,045	6,330	2,000	123	216	250	282	406				
内宿泊客	3,065	9	95	286	197	974	529	182	82	152	156	232	171				
宿泊客延数	4,274	20	170	385	489	1,260	854	204	92	171	170	261	192				
入込み総数	3,049	-	28	192	850	1,110	730	131	8	-	-	-	-				
内道外客	232	-	-	15	62	98	45	12	-	-	-	-	-				
内道内客	2,817	-	28	177	788	1,012	685	119	8	-	-	-	-				
内日帰り客	1,474	-	23	97	360	522	395	71	6	-	-	-	-				
内宿泊客	1,575	-	5	95	490	588	335	60	2	-	-	-	-				
宿泊客延数	1,575	-	5	95	490	588	335	60	2	-	-	-	-				
入込み総数	3,809,885	110,500	410,400	571,400	580,150	707,800	435,600	386,821	101,108	154,821	190,675	132,766	127,844				
内道外客	772,208	23,200	86,184	119,994	121,831	148,638	91,481	63,954	16,716	25,596	31,524	21,950	21,140				
内道内客	3,137,677	87,300	324,216	451,406	458,319	559,162	344,119	322,867	84,392	129,225	159,151	110,816	106,704				
内日帰り客	3,896,514	110,168	409,168	569,685	578,409	705,676	435,321	386,424	100,700	152,648	189,063	132,070	127,182				
内宿泊客	13,371	332	1,232	1,715	1,741	2,124	279	397	408	2,173	1,612	606	662				
宿泊客延数	19,211	762	2,646	2,133	2,690	4,474	558	397	408	2,173	1,612	696	662				
入込み総数	481,720	21,604	25,670	27,447	92,565	117,399	32,778	21,424	17,152	21,087	38,511	36,949	29,534				
内道外客	7,441	149	178	1,260	1,547	1,699	904	401	170	476	237	287	133				
内道内客	474,279	21,455	25,492	26,187	91,018	115,700	31,874	21,023	16,982	20,611	38,274	36,262	29,401				
内日帰り客	387,402	17,639	18,886	18,356	78,041	99,347	23,884	13,923	9,654	16,725	32,795	32,499	25,633				
内宿泊客	94,318	3,965	6,784	9,091	14,524	18,032	8,894	7,501	7,498	4,362	5,716	4,050	3,881				
宿泊客延数	95,597	4,004	6,851	9,272	14,669	18,413	9,051	7,576	7,573	4,406	5,773	4,090	3,919				

地名	觀光地	市町村	区	分	計	4月	5月	6月	7月	8月	9月	10月	11月	12月	1月	2月	3月	
道	西積丹	小計	入込み総数		548,224	14,035	38,409	43,106	138,913	172,444	61,293	33,748	14,468	7,368	7,347	0,744	10,849	
			内道外客		57,481	397	2,129	2,585	14,237	25,295	8,331	2,102	855	314	436	258	542	
			内道内客		490,743	13,638	36,280	40,521	124,676	147,149	52,962	31,646	13,613	7,054	6,911	6,460	6,486	9,807
			内日帰り客		443,473	11,821	33,610	36,645	105,431	135,025	52,264	29,226	11,498	6,460	6,282	5,837	9,374	
			内宿泊客		104,751	2,214	4,799	6,461	33,482	37,419	9,029	4,522	2,970	908	1,065	907	975	
			宿泊客延数		116,954	2,685	5,644	7,597	35,579	42,672	11,062	4,586	3,054	922	1,106	993	1,054	
			入込み総数		282,381	5,364	13,631	21,035	68,891	92,085	37,690	19,355	5,922	3,539	5,035	4,482	5,372	
			内道外客		40,866	115	1,359	1,763	10,946	16,981	6,559	1,891	776	89	140	96	151	
			内道内客		241,515	5,249	12,272	19,272	57,945	75,084	31,131	17,464	5,146	3,450	4,895	4,386	5,221	
			内日帰り客		253,328	4,411	12,042	18,628	62,676	84,238	34,239	16,647	4,520	3,070	4,252	3,981	4,624	
			内宿泊客		29,053	953	1,589	2,407	6,215	7,827	3,451	2,708	1,402	469	783	501	748	
			宿泊客延数		32,034	1,062	1,804	2,913	7,021	8,375	3,897	2,763	1,479	482	824	587	827	
入込み総数		265,843	8,671	24,778	22,071	70,022	80,379	23,603	14,393	8,546	3,829	2,312	2,262	4,977				
道	神恵内村	小計	内道外客		16,615	282	770	822	3,291	8,314	1,772	211	79	225	296	162	391	
			内道内客		249,228	8,389	24,008	21,249	66,731	72,065	21,831	14,182	8,467	3,604	2,016	2,100	4,586	
			内日帰り客		190,145	7,410	21,568	18,017	42,755	50,787	18,025	12,579	6,978	3,390	2,030	1,856	4,750	
			内宿泊客		75,698	1,261	3,210	4,084	27,267	29,592	5,578	1,814	1,568	439	282	406	227	
			宿泊客延数		84,920	1,623	3,840	4,684	28,558	34,297	7,165	1,823	1,575	440	282	406	227	
			入込み総数		751,713	12,830	29,642	56,334	236,821	252,963	95,796	40,654	5,618	5,606	4,843	4,350	6,256	
			内道外客		95,575	1,354	1,969	6,371	31,764	36,046	9,818	5,004	244	512	439	568	1,486	
			内道内客		656,138	11,476	27,673	49,963	205,057	216,917	85,978	35,650	5,374	5,094	4,404	3,782	4,770	
			内日帰り客		593,074	11,029	22,997	45,523	185,109	197,320	75,132	34,382	4,948	4,688	4,045	3,506	4,395	
			内宿泊客		158,639	1,801	6,645	10,811	51,712	55,643	20,664	6,272	670	918	798	844	1,861	
			宿泊客延数		160,002	1,801	6,686	10,924	51,997	55,961	20,857	6,384	682	936	873	902	1,989	
			道	積丹	小計	入込み総数		651,533	9,230	23,542	39,934	210,321	223,463	85,596	38,254	4,268	4,616	3,943
内道外客		75,245				1,254	1,569	2,871	25,964	28,746	7,118	4,854	174	482	399	508	1,296	
内道内客		576,288				7,976	21,973	37,063	184,357	194,717	78,478	33,390	4,094	4,164	3,544	2,912	3,620	
内日帰り客		519,874				8,229	19,697	32,723	167,109	175,420	67,032	32,402	3,878	3,918	3,325	2,726	3,415	
内宿泊客		131,659				1,001	3,845	7,211	43,212	48,043	18,564	5,352	390	728	618	694	1,501	
宿泊客延数		133,022				1,001	3,886	7,324	43,497	48,361	18,757	5,964	420	746	693	752	1,639	
入込み総数		100,180				3,600	6,100	16,400	26,500	29,500	10,200	2,400	1,350	900	900	930	1,310	
内道外客		20,330				100	400	3,500	5,800	7,300	2,700	140	70	30	40	60	190	
内道内客		79,850				3,500	5,700	12,900	20,700	22,200	7,500	2,260	1,280	930	860	870	1,150	
内日帰り客		73,200				2,800	3,300	12,800	18,000	21,900	8,100	1,980	1,070	770	720	780	980	
内宿泊客		26,980				800	2,800	3,600	8,500	7,600	2,100	420	280	190	180	150	360	
宿泊客延数		26,980				800	2,800	3,600	8,500	7,600	2,100	420	280	190	180	150	360	

地名	觀光地	市町村	区	分	計	4月	5月	6月	7月	8月	9月	10月	11月	12月	1月	2月	3月	
						入込み総数	内道外客	内道内客	内日帰り客	内宿泊客	宿泊客延数	入込み総数	内道外客	内道内客	内日帰り客	内宿泊客	宿泊客延数	入込み総数
余市	余市町	余市町	余市町	余市町	820,740	6,560	34,300	45,230	349,040	225,800	89,870	48,110	9,340	2,030	1,660	2,030	3,550	4,250
					139,790	1,350	8,570	10,600	53,000	36,500	16,050	9,700	1,880	330	390	620	800	
					680,950	5,210	25,730	35,630	296,040	189,300	73,820	38,410	7,480	1,330	1,640	2,930	3,450	
					773,555	5,550	29,300	38,140	337,480	212,930	82,280	47,470	9,215	1,520	1,980	3,500	4,190	
					47,185	1,010	5,000	8,090	11,560	12,870	7,590	640	125	140	50	50	60	
					49,855	1,200	5,920	8,340	12,050	13,330	7,740	760	145	165	65	65	75	
洞爺湖	洞爺湖	虻田町	洞爺湖	洞爺湖	2,755,297	51,411	363,977	424,131	412,451	441,376	340,822	308,390	92,876	52,558	114,566	94,507	58,232	
					1,064,729	9,238	177,323	231,348	170,535	150,921	101,537	93,545	23,107	14,719	45,587	28,683	18,126	
					1,690,568	42,173	186,654	192,793	241,916	290,455	239,225	214,845	69,769	37,839	68,979	65,824	40,106	
					2,165,230	32,618	286,094	345,242	349,275	367,925	272,759	247,982	62,763	34,250	73,714	57,734	34,874	
					590,067	18,793	77,883	78,889	63,176	73,451	68,063	60,408	30,113	18,308	40,852	36,773	23,358	
					601,845	19,476	78,699	79,235	63,853	74,942	69,421	60,784	30,484	19,051	43,220	37,731	24,949	
向洞爺	洞爺村	洞爺村	洞爺村	洞爺村	923,037	45,492	108,195	265,832	133,676	173,207	117,803	40,971	8,463	6,958	8,801	8,265	5,374	
					328,271	10,562	41,366	101,821	50,531	63,664	44,327	16,000	-	-	-	-	-	
					594,766	34,930	66,829	164,011	83,145	109,543	73,476	24,971	8,463	6,958	8,801	8,265	5,374	
					910,743	45,074	106,545	264,369	131,558	170,990	116,470	40,313	8,050	6,712	8,125	7,914	4,523	
					12,294	418	1,650	1,463	2,118	2,217	1,333	658	413	246	676	351	751	
					15,428	676	2,083	1,537	2,857	2,375	1,660	965	547	423	944	410	951	
北湯沢	大滝村	大滝村	大滝村	大滝村	162,344	3,372	14,189	12,008	14,473	9,064	8,926	12,811	5,920	7,214	29,629	23,666	21,072	
					19,535	311	2,720	2,134	3,703	1,688	1,268	1,420	1,108	996	1,917	1,271	1,001	
					142,809	3,061	11,469	9,874	10,770	7,378	7,656	11,391	4,812	6,218	27,712	22,395	20,071	
					103,958	1,324	7,615	6,502	7,736	3,182	3,894	8,495	1,523	4,955	19,817	20,562	18,353	
					58,386	2,048	6,574	5,506	6,737	5,882	5,032	4,316	4,397	2,259	9,812	3,104	2,719	
					61,254	2,584	7,026	6,174	6,809	6,047	5,289	4,316	4,408	2,305	10,211	3,104	2,981	
杜警	杜警町	杜警町	杜警町	杜警町	1,639,050	38,084	141,463	140,892	320,915	383,559	345,741	94,001	35,628	24,047	29,623	44,826	40,461	
					434,362	7,853	40,540	50,161	64,594	100,532	88,998	26,192	13,452	10,596	13,367	9,810	8,767	
					1,204,188	30,241	100,923	90,731	256,321	283,027	256,743	67,809	22,176	13,451	16,256	34,816	31,694	
					1,443,574	28,341	120,025	121,932	304,240	352,267	321,895	78,937	27,893	18,654	19,965	28,952	23,453	
					195,476	9,753	21,438	18,940	19,675	31,292	23,846	15,064	7,735	5,393	9,658	15,674	17,008	
					206,813	10,069	23,852	20,350	21,293	33,984	25,520	15,194	7,879	5,464	9,727	16,169	17,312	
蟻溪	杜警町	杜警町	杜警町	杜警町	352,064	3,119	3,885	58,479	71,167	107,992	79,503	10,841	3,603	3,346	3,115	3,620		
					118,367	1,004	1,905	11,558	17,827	46,161	31,108	3,452	1,219	984	976	1,052		
					233,697	2,115	1,980	46,921	53,340	61,831	48,395	7,389	2,384	2,225	2,410	2,139	2,568	
					349,175	2,769	3,683	58,274	70,931	107,683	79,350	10,573	3,411	3,215	3,111	2,930	3,245	
					2,889	350	202	205	236	309	153	268	192	131	283	185	375	
					3,204	375	231	241	283	353	180	281	209	140	299	206	406	

区名	觀光地	市町村	区	分	計	4月	5月	6月	7月	8月	9月	10月	11月	12月	1月	2月	3月				
道	白老	白老町	入込み	総数	1,914,055	76,227	147,953	237,544	344,992	293,656	283,415	171,227	82,442	82,442	53,446	60,336	139,071	53,746			
				内道外客	1,067,428	20,349	91,742	156,832	246,587	190,614	192,830	82,732	28,633	82,732	28,633	28,633	3,478	3,279	85,350	5,002	
				内道内客	846,627	55,878	56,211	80,712	98,405	100,585	88,495	53,809	49,968	57,057	16,811	53,809	49,968	57,057	53,721	48,744	48,744
				内日帰り客	1,773,384	62,508	137,268	222,713	330,370	276,064	159,824	71,947	43,543	53,743	130,258	43,543	71,947	43,543	130,258	46,439	46,439
				内宿泊客	140,671	13,719	10,685	14,831	14,622	17,592	14,708	11,403	10,495	9,903	6,884	10,495	10,495	10,849	6,884	8,813	7,307
				宿泊客延数	156,593	20,277	13,373	16,774	14,664	17,592	14,708	11,417	10,828	10,849	6,884	10,849	10,828	10,849	6,884	10,076	9,151
	日勝峠	日勝峠	入込み	総数	474,227	5,369	46,550	72,513	91,434	85,644	78,712	2,415	257	107	107	55	232	147	78		
				内道外客	278,931	3,115	31,026	47,071	59,289	51,910	26,802	2,158	1,564	1,957	1,564	1,564	2,575	19,097	15,145	7,056	
				内道内客	195,296	2,254	15,524	25,442	32,145	45,554	26,802	2,158	1,564	1,957	1,564	1,564	2,575	19,097	15,145	7,056	
				内日帰り客	456,584	4,869	45,425	71,720	89,127	128,273	77,116	550	450	450	1,957	450	450	1,957	14,011	6,255	
				内宿泊客	17,643	480	1,125	793	2,307	2,925	1,596	1,865	1,201	673	2,518	1,201	673	2,518	1,281	879	
				宿泊客延数	20,090	528	1,237	872	2,538	3,218	1,756	2,195	1,501	811	2,798	1,501	811	2,798	1,507	1,099	
央	静内	静内町	入込み	総数	150,255	1,900	77,115	8,700	21,800	19,240	6,300	10,400	1,150	3,500	290	180	270	560			
				内道外客	12,490	270	3,345	1,180	1,870	3,650	240	1,150	600	30	45	45	45	40	70		
				内道内客	137,765	1,630	73,770	7,520	19,930	15,590	6,060	9,250	2,900	260	135	2,900	260	135	230	490	
				内日帰り客	135,447	1,882	73,040	7,120	19,450	14,640	6,010	8,950	3,250	250	135	3,250	250	135	230	490	
				内宿泊客	14,808	18	4,075	1,580	2,350	4,600	290	1,450	250	40	45	250	40	45	40	70	
				宿泊客延数	30,711	36	8,950	3,660	5,300	9,850	580	1,750	280	80	75	280	80	75	60	90	
	えりも	えりも町	入込み	総数	499,287	7,896	31,921	48,679	103,256	217,121	46,627	18,169	4,909	1,621	4,909	1,621	8,950	2,355	7,783		
				内道外客	334,306	3,649	12,225	32,980	77,338	155,024	28,740	10,174	1,816	810	3,848	1,816	810	3,848	1,554	6,148	
				内道内客	164,981	4,247	19,696	15,699	25,918	62,097	17,887	7,995	3,093	811	5,102	3,093	811	5,102	801	1,635	
				内日帰り客	444,724	6,359	27,992	43,389	92,046	196,628	41,340	15,783	4,091	1,007	8,132	4,091	1,007	8,132	1,605	6,352	
				内宿泊客	54,563	1,537	3,929	5,290	11,210	20,493	5,287	2,386	818	614	818	818	818	818	750	1,431	
				宿泊客延数	60,043	1,690	4,322	5,818	12,330	22,542	5,815	2,624	899	681	923	899	681	923	825	1,574	
大	計	計	入込み	総数	13,277,809	413,954	803,822	1,069,718	1,650,432	2,207,616	1,510,797	1,172,250	642,422	551,310	1,234,742	1,174,988	845,758				
				内道外客	3,136,453	63,324	142,871	305,893	550,898	774,070	452,817	269,342	148,713	92,182	119,997	123,848	92,588				
				内道内客	10,141,356	350,630	660,951	763,915	1,099,534	1,433,546	1,057,980	902,908	493,709	459,128	1,114,745	1,051,140	753,170				
				内日帰り客	10,414,031	316,783	628,569	740,824	1,251,679	1,725,751	1,154,683	920,758	532,796	428,755	1,008,934	1,005,607	698,892				
				内宿泊客	2,863,778	97,171	175,253	328,894	398,753	481,865	356,114	251,492	109,626	122,555	225,808	169,381	116,815				
				宿泊客延数	3,059,569	108,744	186,771	344,432	417,478	507,494	374,055	265,385	118,390	134,041	250,849	187,043	164,887				
	智	旭川市	入込み	総数	1,955,411	79,581	142,555	218,232	281,103	352,794	262,467	148,216	200,498	62,108	70,907	77,857	59,073				
				内道外客	782,166	31,833	57,022	87,301	112,442	141,118	104,987	59,286	80,199	24,843	26,363	31,143	23,629				
				内道内客	1,173,245	47,748	85,533	130,931	168,661	211,676	157,480	88,930	120,299	37,265	42,544	46,714	35,441				
				内日帰り客	1,668,476	65,631	125,229	190,332	245,883	298,563	227,159	130,637	182,824	48,954	56,358	55,569	41,337				
				内宿泊客	286,935	13,950	17,326	27,920	35,220	54,231	35,308	17,579	17,674	13,154	14,549	22,288	17,736				
				宿泊客延数	315,613	15,345	19,058	30,702	38,742	59,654	38,838	19,336	19,441	14,469	16,003	24,516	19,509				

町名	觀光地	市町村	区	分	計	4月	5月	6月	7月	8月	9月	10月	11月	12月	1月	2月	3月			
帯広	帯広	帯広市	入込	入込	1,000,934	9,711	68,793	124,637	211,235	229,850	165,106	72,809	15,520	14,370	72,042	9,388	7,473			
				内	道外	335,559	1,204	13,247	39,139	88,815	101,460	57,206	9,035	4,511	1,380	17,244	1,034	1,284		
				内	道内	665,375	8,507	55,546	85,498	122,420	128,390	107,900	63,774	11,009	12,990	54,798	8,354	6,189		
				内	日帰り	784,788	7,714	59,790	106,722	169,084	168,441	131,156	54,340	10,215	9,932	54,908	6,810	5,676		
				内	宿泊	216,146	1,997	9,003	17,915	42,151	61,409	33,950	18,489	5,305	4,438	17,134	2,878	1,797		
				内	宿泊客延数	227,260	2,116	9,543	18,989	44,258	64,479	35,647	19,400	5,572	4,662	17,998	2,708	1,888		
				入込	入込	654,076	28,176	49,083	7,842	21,090	100,727	6,726	65,381	37,765	24,715	149,249	113,978	49,344	-	-
				内	道外	-	-	-	-	-	-	-	-	-	-	-	-	-	-	-
				内	道内	654,076	28,176	49,083	7,842	21,090	100,727	6,726	65,381	37,765	24,715	149,249	113,978	49,344	-	-
				岩見沢	岩見沢	岩見沢市	入込	入込	642,615	27,680	48,418	7,169	20,345	98,548	5,687	63,996	36,905	24,044	148,125	113,096
内	日帰り	11,461	496					665	673	745	2,179	1,039	1,385	860	671	1,124	882	742		
内	宿泊	11,461	496					665	673	745	2,179	1,039	1,385	860	671	1,124	882	742		
内	宿泊客延数	2,445,221	111,730					171,372	144,152	158,892	198,000	146,804	114,354	53,076	117,520	471,463	433,465	324,393		
内	道外	82,810	3,452					4,275	5,200	7,852	12,054	6,240	6,439	1,575	6,872	7,413	9,708	11,730		
内	道内	2,362,411	108,278					167,097	138,952	151,040	185,946	140,564	107,915	51,501	110,648	464,050	423,757	312,663		
内	日帰り	2,146,961	100,099					159,231	129,984	131,911	162,180	121,252	90,753	43,921	97,707	433,769	390,201	289,953		
内	宿泊	298,260	11,631					12,141	18,168	26,981	35,820	25,552	23,601	9,155	19,813	37,694	43,264	34,140		
内	宿泊客延数	344,362	13,641					13,794	20,698	30,712	41,602	29,249	27,032	9,742	22,811	44,084	50,894	40,103		
富良野	富良野	富良野市	入込					入込	1,176,361	66,297	55,435	35,915	53,025	47,681	38,365	22,897	12,378	57,531	274,141	265,057
				内	道外	72,636	3,290	2,068	4,118	6,954	10,690	5,486	4,782	906	6,720	7,348	9,630	10,674		
				内	道内	1,103,725	63,007	53,367	31,797	46,071	36,991	32,879	18,145	11,472	50,811	266,793	255,427	236,965		
				内	日帰り	970,156	59,955	49,618	25,910	36,372	22,943	22,765	9,427	9,831	42,570	243,700	227,182	219,893		
				内	宿泊	206,205	6,342	5,817	10,005	16,653	24,738	15,600	13,470	2,547	14,961	30,441	37,875	27,756		
				内	宿泊客延数	247,445	7,610	6,980	12,006	19,984	29,686	18,720	16,164	3,056	17,953	36,529	45,450	33,307		
				入込	入込	1,268,860	45,433	115,937	108,237	105,867	150,319	108,439	91,457	40,698	59,989	197,322	168,408	76,754		
				内	道外	10,174	162	2,207	1,082	898	1,364	754	1,687	669	152	65	78	1,056		
				内	道内	1,258,686	45,271	113,730	107,155	104,969	148,955	107,685	89,770	40,029	59,837	197,257	168,330	75,698		
				芦別	芦別市	芦別市	入込	入込	1,176,805	40,144	109,613	100,074	95,539	139,237	98,487	81,326	34,090	55,137	190,069	163,019
内	日帰り	92,055	5,289					6,324	8,163	10,328	11,082	9,952	10,131	6,608	4,852	7,253	5,389	6,684		
内	宿泊	96,917	6,031					6,814	8,692	10,728	11,916	10,529	10,888	6,686	4,858	7,555	5,444	6,796		
内	宿泊客延数	311,804	4,668					34,398	37,314	57,045	39,495	27,716	25,218	16,915	5,717	27,796	26,195	9,327		
入込	入込	15,591	233					1,720	1,866	2,852	1,975	1,386	1,281	846	286	1,300	1,310	466		
内	道外	296,213	4,435					32,678	35,448	54,193	37,520	26,330	23,957	16,069	5,431	26,406	24,885	8,861		
内	道内	307,438	4,548					34,176	37,130	56,222	38,413	27,259	24,765	16,096	5,656	27,398	26,037	9,138		
内	日帰り	4,366	120					222	184	823	1,082	457	453	219	61	398	158	189		
内	宿泊	4,833	126					237	196	966	1,271	484	477	230	64	418	166	198		
内	宿泊客延数	4,833	126					237	196	966	1,271	484	477	230	64	418	166	198		

国名	觀光地	市町村	区	分	計	4月	5月	6月	7月	8月	9月	10月	11月	12月	1月	2月	3月			
						入込み総数	入込み総数	入込み総数	入込み総数	入込み総数	入込み総数	入込み総数	入込み総数	入込み総数	入込み総数	入込み総数	入込み総数	入込み総数	入込み総数	入込み総数
大	層雲峡	上川町		入込み総数	2,470,032	46,317	102,257	180,885	341,324	528,932	282,671	259,862	143,167	120,543	111,272	257,292	95,510			
					内 道外客	933,273	7,828	17,896	90,882	186,902	303,988	124,094	58,206	30,636	21,616	30,636	21,616	17,346	52,487	21,392
					内 道内客	1,536,759	38,489	84,361	90,003	154,422	224,944	158,577	201,656	112,531	98,927	112,531	98,927	93,926	204,805	74,118
					内 日帰り客	1,741,335	24,378	48,082	76,912	231,098	405,513	185,387	187,593	117,731	101,284	117,731	101,284	67,286	221,842	74,229
					内 宿泊客	728,697	21,939	54,175	103,973	110,226	123,419	97,284	72,269	25,436	19,259	25,436	19,259	43,986	35,450	21,281
					内 宿泊客延数	730,232	21,942	54,177	103,977	110,230	123,423	97,287	72,761	25,608	19,425	25,608	19,425	44,285	35,691	21,425
					入込み総数	11,965	185	614	752	3,351	3,146	2,341	1,329	159	19	159	19	26	9	34
					内 道外客	2,393	-	42	75	821	970	347	138	-	-	-	-	-	-	-
					内 道内客	9,572	185	572	677	2,530	2,176	1,994	1,191	159	19	159	19	26	9	34
					内 日帰り客	9,541	15	413	567	2,854	2,634	1,891	1,123	24	-	24	-	-	-	20
内 宿泊客	2,424	170	201	185	497	512	450	206	135	19	135	19	26	9	14					
内 宿泊客延数	2,434	170	201	186	500	515	453	206	135	19	135	19	26	9	14					
管	高原	上川町		入込み総数	44,105	-	1,117	6,537	7,074	24,890	4,286	219	-	-	-	-	-			
					内 道外客	15,987	-	60	1,946	2,758	10,241	982	-	-	-	-	-	-	-	
					内 道内客	28,118	-	1,057	4,591	4,316	14,649	3,286	219	-	-	-	-	-	-	
					内 日帰り客	41,159	-	972	5,583	6,216	24,038	4,131	219	-	-	-	-	-	-	
					内 宿泊客	2,946	-	145	954	858	852	137	-	-	-	-	-	-	-	
					内 宿泊客延数	2,955	-	145	957	859	857	137	-	-	-	-	-	-	-	
					入込み総数	394,087	26,972	28,978	23,906	49,836	68,495	54,201	25,405	21,246	19,851	21,246	19,851	30,197	16,609	28,391
					内 道外客	71,889	899	5,428	5,767	13,952	14,411	10,508	5,569	3,071	4,105	3,071	4,105	3,198	2,578	2,403
					内 道内客	322,198	26,073	23,550	18,139	35,884	54,084	43,693	19,836	18,175	15,746	18,175	15,746	26,999	14,031	25,988
					内 日帰り客	272,719	17,835	20,038	13,434	33,320	49,672	36,895	19,553	15,937	14,471	15,937	14,471	18,836	12,354	20,374
内 宿泊客	121,368	9,137	8,940	10,472	16,515	18,823	17,306	5,852	5,309	5,380	5,309	5,380	11,361	4,255	8,017					
内 宿泊客延数	139,562	9,496	9,232	11,229	16,567	20,941	17,778	6,090	7,171	7,107	7,171	7,107	15,941	6,350	11,660					
山	勇駒別	東川町		入込み総数	484,009	21,836	27,906	31,839	78,003	99,201	58,987	31,375	24,963	32,488	28,951	15,351	33,109			
					内 道外客	97,372	3,248	6,413	6,993	13,971	17,767	11,760	8,125	5,798	7,745	5,798	7,745	5,523	2,772	
					内 道内客	386,637	18,588	21,493	24,846	64,032	81,434	47,227	23,250	19,165	24,743	19,165	24,743	23,428	12,579	25,852
					内 日帰り客	399,361	16,561	22,443	23,754	65,929	86,330	52,824	24,249	20,036	26,945	20,036	26,945	20,642	11,550	28,098
					内 宿泊客	84,648	5,275	5,463	8,085	12,074	12,871	6,163	7,126	4,927	5,543	4,927	5,543	8,309	3,801	5,011
					内 宿泊客延数	89,826	5,556	6,021	8,600	12,241	12,927	6,313	7,623	5,356	5,804	5,356	5,804	9,720	3,934	5,731
					入込み総数	369,370	16,345	17,261	18,848	48,195	65,245	51,190	30,415	16,561	17,931	16,561	17,931	28,250	26,402	32,727
					内 道外客	18,439	703	685	863	3,045	3,999	1,510	1,411	790	1,094	790	1,094	1,469	1,073	1,792
					内 道内客	350,931	15,642	16,576	17,980	45,150	61,246	49,680	29,004	15,771	16,837	15,771	16,837	26,781	25,329	30,935
					内 日帰り客	247,996	9,098	7,839	9,021	34,984	49,459	37,026	16,120	9,694	12,294	9,694	12,294	18,850	19,009	24,602
内 宿泊客	121,374	7,247	9,422	9,827	13,211	15,786	14,164	14,295	6,867	5,637	6,867	5,637	9,400	7,393	8,125					
内 宿泊客延数	180,664	13,939	15,064	15,907	20,215	22,214	20,265	18,787	9,517	7,587	9,517	7,587	14,654	10,901	11,614					

地名	観光地	市町村	区	分	計	4月	5月	6月	7月	8月	9月	10月	11月	12月	1月	2月	3月
						入込	外	内	日帰	泊	延	入込	外	内	日帰	泊	延
十勝岳		上富良野町	入込	入込	95,304	1,666	3,903	7,718	13,195	14,340	14,952	6,961	4,231	4,760	6,660	8,718	8,200
				外	29,630	500	1,171	2,315	5,278	5,736	2,088	1,269	1,428	1,665	1,307	1,640	
				内	65,674	1,166	2,732	5,403	7,917	8,604	4,873	2,962	3,332	4,995	7,411	6,560	
				日帰	61,407	596	2,445	5,797	9,627	10,727	4,903	2,683	2,372	3,170	3,930	3,932	
				泊	33,897	1,070	1,458	1,921	3,568	3,613	2,058	1,548	2,388	3,490	4,788	4,268	
大十勝川		音更町	入込	入込	40,673	1,284	1,750	2,305	4,281	4,335	4,472	2,469	1,857	2,865	4,188	5,745	5,121
				外	754,270	31,123	47,990	89,377	96,802	97,098	59,339	37,127	44,275	78,753	51,341	45,143	
				内	267,908	9,025	18,161	36,645	50,305	51,432	19,581	9,281	10,183	14,175	8,214	9,028	
				日帰	486,362	22,098	29,829	52,732	46,497	45,666	39,758	27,846	34,092	64,578	43,127	36,115	
				泊	165,089	10,954	11,576	10,851	10,624	10,687	14,171	14,593	13,102	24,363	17,889	16,994	
糠平		上士幌町	入込	入込	594,281	20,169	36,414	78,523	86,178	86,411	66,620	45,168	22,534	31,173	51,390	33,452	28,149
				外	557,327	3,836	14,163	66,931	66,113	89,325	73,080	23,867	29,686	52,660	27,725	47,398	
				内	169,984	959	4,051	15,936	26,445	35,730	16,808	4,295	5,937	14,218	8,362	8,791	
				日帰	387,343	2,877	10,112	50,995	39,668	53,595	34,111	19,572	23,749	38,442	19,343	38,607	
				泊	321,161	1,918	6,070	35,060	34,378	47,483	43,848	19,094	19,360	34,292	19,473	33,178	
然別湖		鹿追町	入込	入込	236,166	1,918	8,093	31,871	31,735	41,842	35,536	29,232	4,773	10,326	18,368	8,252	14,220
				外	248,379	2,176	8,485	32,443	32,050	42,690	30,401	5,154	12,401	21,972	8,695	15,612	
				内	429,594	4,379	27,683	65,160	91,822	89,310	43,713	3,979	3,710	7,809	3,472	3,586	
				日帰	34,083	131	830	2,606	3,672	3,572	13,113	1,192	1,113	2,343	1,040	1,076	
				泊	395,511	4,248	26,853	62,554	88,150	85,738	30,600	2,787	2,597	5,466	2,432	2,510	
狩勝峠		新得町	入込	入込	348,960	3,607	18,649	49,708	79,741	74,536	73,294	35,186	1,995	1,803	5,177	2,404	2,660
				外	80,634	772	8,834	15,452	12,081	14,774	8,527	1,984	1,907	2,632	1,068	926	
				内	80,634	772	8,834	15,452	12,081	14,774	8,527	1,984	1,907	2,632	1,068	926	
				日帰	659,000	20,000	35,000	30,000	65,000	75,000	35,000	30,000	30,000	46,694	86,870	98,586	
				泊	41,000	2,000	4,000	2,500	5,000	7,000	4,000	3,000	4,500	4,500	1,000	1,000	
トムラウシ		新得町	入込	入込	618,000	18,000	31,000	27,500	60,000	68,000	37,500	31,000	27,000	42,194	82,370	97,586	95,850
				外	659,000	20,000	35,000	30,000	65,000	75,000	35,000	30,000	30,000	46,694	86,870	98,586	
				内	53,500	329	2,466	4,688	6,989	8,584	11,325	3,929	2,773	5,087	100	100	
				日帰	1,609	9	30	150	200	300	400	190	130	100	100		
				泊	51,891	320	2,436	4,538	6,789	8,284	10,925	3,739	2,643	4,987	4,987	4,987	
山		新得町	入込	入込	49,903	300	2,300	4,500	6,300	7,800	6,700	10,771	3,735	2,637	4,860	4,860	4,860
				外	3,597	29	166	188	689	784	630	554	194	227	227		
				内	3,597	29	166	188	689	784	630	554	194	227	227		
				日帰	3,597	29	166	188	689	784	630	554	194	227	227		
				泊	3,597	29	166	188	689	784	630	554	194	227	227		

國名	觀光地	市町村	区	分	計	4月	5月	6月	7月	8月	9月	10月	11月	12月	1月	2月	3月			
大 雪 山	池田町	池田町	入込	入込	587,800	7,100	29,400	16,300	53,900	141,000	742,000	164,200	9,200	4,510	6,750	8,600	5,200			
				内道	外客	235,760	1,300	7,900	7,500	27,400	69,800	53,000	62,900	950	1,050	2,060	950	1,050	1,800	1,100
				内道	内客	351,040	5,800	21,500	8,800	26,500	71,200	89,000	101,300	3,200	5,700	7,140	3,200	5,700	6,800	4,100
				内日帰	り客	546,122	5,849	26,670	12,908	48,796	133,549	136,601	159,619	1,500	4,030	6,494	1,500	4,030	6,857	3,249
				宿泊	客	41,578	1,251	2,730	3,392	5,104	7,451	5,399	4,581	2,706	2,650	2,720	2,650	2,720	1,743	1,951
				宿泊	客延数	42,806	1,310	2,810	3,528	5,309	7,675	5,588	4,671	2,755	2,690	2,755	2,690	2,755	1,765	1,970
				入込	外客	15,827,175	285,115	831,674	2,024,734	3,315,366	3,853,888	2,172,418	1,482,851	352,633	291,285	398,334	291,285	398,334	419,406	399,471
				内道	外客	7,028,802	102,153	357,963	962,181	1,584,016	1,931,272	947,422	607,935	121,046	73,050	101,385	121,046	73,050	101,385	119,725
				内道	内客	8,798,373	182,962	473,711	1,062,553	1,731,350	1,922,616	1,224,996	874,916	231,587	218,235	296,949	231,587	296,949	298,752	279,746
				内日帰	り客	12,573,859	198,403	633,500	1,663,997	2,800,561	3,195,544	1,800,676	1,087,126	239,029	199,896	236,438	239,029	236,438	263,228	255,461
道	北見市	北見市	入込	入込	646,840	19,955	27,002	68,665	134,025	188,749	67,751	39,836	16,695	3,439	3,165	4,191	5,716			
				内道	外客	289,469	4,769	8,344	40,238	93,683	83,616	21,477	12,150	3,907	2,572	4,601	2,572	7,922	6,190	
				内道	内客	357,371	15,186	18,658	28,427	40,342	105,133	46,274	27,686	12,788	10,485	15,935	12,788	16,305	20,152	
				内日帰	り客	550,409	15,126	18,712	57,129	118,076	170,818	58,537	30,833	13,266	11,918	15,342	13,266	20,036	20,626	
				宿泊	客	96,431	4,829	8,290	11,536	15,949	17,931	9,214	9,003	3,439	3,165	3,439	3,165	4,191	5,716	
				宿泊	客延数	103,191	5,468	9,282	11,604	16,351	18,875	9,417	9,601	3,823	3,334	3,823	3,334	4,424	5,815	6,217
				入込	外客	582,566	11,176	24,346	63,301	108,802	124,966	66,555	34,252	35,558	23,532	26,552	35,558	26,552	29,415	34,131
				内道	外客	172,926	3,426	9,221	30,271	52,438	35,783	17,834	4,384	4,943	2,942	2,894	4,943	2,894	4,148	4,642
				内道	内客	409,640	7,750	15,125	33,030	56,364	89,183	48,701	29,868	30,615	20,590	23,658	30,615	23,658	25,267	29,489
				内日帰	り客	384,122	3,225	13,831	46,767	81,513	94,724	48,571	17,112	20,498	10,534	13,782	20,498	13,782	15,232	18,333
東	網走市	網走市	入込	入込	198,444	7,951	10,515	16,534	27,289	30,242	17,964	17,140	15,060	16,646	14,356	14,183	15,798			
				内道	外客	215,659	8,358	10,936	17,526	29,090	32,903	19,311	18,913	16,646	14,356	16,646	14,356	15,635	17,682	
				内道	内客	1,596,144	41,755	92,219	156,338	249,183	387,834	180,048	129,519	40,935	38,356	59,463	40,935	59,463	95,375	
				内日帰	り客	638,457	16,702	36,887	62,535	99,673	155,133	72,019	51,808	19,974	15,343	23,785	19,974	23,785	46,448	38,150
				宿泊	客	957,687	25,053	55,332	93,803	149,510	232,701	108,029	77,711	29,961	23,013	35,678	29,961	35,678	67,671	57,225
				宿泊	客延数	1,203,897	30,774	66,232	110,255	193,367	320,815	141,427	90,461	35,489	27,114	41,015	35,489	41,015	81,139	65,807
				入込	外客	392,247	10,981	25,987	46,083	55,816	67,019	38,621	39,058	14,446	11,242	18,448	14,446	18,448	34,980	29,566
				内道	外客	442,039	11,530	27,286	48,387	64,188	77,071	40,552	42,963	15,168	11,804	22,137	15,168	22,137	45,474	35,479
				内道	内客	521,714	7,340	17,925	45,210	113,830	171,280	80,628	40,411	8,460	5,250	12,720	8,460	12,720	12,460	6,200
				内日帰	り客	277,492	2,202	6,273	18,084	68,298	111,332	35,476	16,161	3,805	2,362	5,725	3,805	5,725	4,984	2,790
根室市	根室市	根室市	入込	入込	244,222	5,138	11,652	27,126	45,532	59,948	45,152	24,250	4,655	4,655	2,888	6,995	7,476	3,410		
				内道	外客	412,173	1,559	11,265	33,694	97,159	146,328	65,747	31,516	3,760	1,600	9,490	3,760	6,995	7,476	3,410
				内道	内客	109,541	5,781	6,660	11,516	16,671	24,952	14,881	8,850	4,700	3,650	3,230	4,700	3,650	4,120	4,530
				内日帰	り客	109,541	5,781	6,660	11,516	16,671	24,952	14,881	8,850	4,700	3,650	3,230	4,700	3,650	4,120	4,530
				宿泊	客	109,541	5,781	6,660	11,516	16,671	24,952	14,881	8,850	4,700	3,650	3,230	4,700	3,650	4,120	4,530
				宿泊	客延数	109,541	5,781	6,660	11,516	16,671	24,952	14,881	8,850	4,700	3,650	3,230	4,700	3,650	4,120	4,530
				入込	外客	277,492	2,202	6,273	18,084	68,298	111,332	35,476	16,161	3,805	2,362	5,725	3,805	5,725	4,984	2,790
				内道	外客	244,222	5,138	11,652	27,126	45,532	59,948	45,152	24,250	4,655	4,655	2,888	4,655	6,995	7,476	3,410
				内道	内客	412,173	1,559	11,265	33,694	97,159	146,328	65,747	31,516	3,760	1,600	9,490	3,760	6,995	7,476	3,410
				内日帰	り客	109,541	5,781	6,660	11,516	16,671	24,952	14,881	8,850	4,700	3,650	3,230	4,700	3,650	4,120	4,530

區名	觀光地	市町村	区	計	4月	5月	6月	7月	8月	9月	10月	11月	12月	1月	2月	3月	
道 央	女満別	女満別町	入込み総数	197,203	4,236	12,268	13,146	54,536	82,898	12,297	10,664	2,205	1,416	966	1,412	1,159	
			内道外客	63,458	1,190	3,864	4,206	18,033	26,527	3,689	3,732	618	395	305	496	402	
			内道内客	133,745	3,046	8,404	8,940	36,503	56,371	8,608	6,932	1,587	1,021	1,587	600	916	757
			内日帰り客	192,128	4,056	11,964	12,669	53,971	82,278	11,543	9,799	1,821	1,172	755	1,150	950	
			宿泊客	5,075	180	304	477	565	620	754	865	384	244	211	262	209	
			宿泊客延数	5,075	180	304	477	565	620	754	865	384	244	211	262	209	
			入込み総数	1,006,328	3,719	108,412	154,763	192,735	232,466	168,464	115,864	17,588	3,318	2,924	2,825	3,220	
			内道外客	603,401	2,231	65,047	92,858	115,641	139,480	101,078	69,518	10,552	1,910	1,656	1,597	1,833	
			内道内客	402,927	1,488	43,365	60,905	77,094	92,986	67,386	46,346	7,036	1,438	1,268	1,228	1,387	
			内日帰り客	960,232	1,331	104,901	150,312	186,663	222,778	162,897	112,497	14,834	1,004	1,005	1,006	1,004	
宿泊客	46,096	2,388	3,511	4,451	6,072	9,688	5,567	3,367	2,754	2,344	1,919	1,839	2,216				
宿泊客延数	46,096	2,388	3,511	4,451	6,072	9,688	5,567	3,367	2,754	2,344	1,919	1,839	2,216				
道	美幌峠	美幌町	入込み総数	1,290,780	8,000	37,150	108,728	224,904	330,036	201,900	326,711	14,367	8,464	7,276	9,751	13,493	
			内道外客	527,521	4,278	20,495	53,188	100,265	152,175	65,109	109,672	5,189	2,996	3,919	4,706	5,529	
			内道内客	763,259	3,722	16,655	55,540	124,639	177,861	136,791	217,039	9,178	5,468	3,357	5,045	7,964	
			内日帰り客	833,351	3,708	23,683	73,524	151,160	208,061	157,664	184,883	8,339	4,173	4,678	5,740	7,738	
			宿泊客	457,429	4,292	13,467	35,204	73,744	121,975	44,236	141,828	6,028	4,291	2,508	4,011	5,755	
			宿泊客延数	487,813	4,292	13,467	35,204	73,744	121,975	44,236	169,236	6,435	4,584	2,963	4,590	7,097	
			入込み総数	735,214	6,328	30,706	71,250	120,658	190,867	88,894	184,688	8,820	6,531	6,177	8,444	11,851	
			内道外客	374,261	3,860	18,884	43,818	74,204	117,383	36,857	58,544	3,969	2,938	3,897	4,575	5,332	
			内道内客	360,953	2,468	11,822	27,432	46,454	73,484	52,037	126,144	4,851	3,593	2,280	3,869	6,519	
			内日帰り客	354,745	3,429	19,007	39,116	66,241	104,785	48,802	47,647	4,850	3,592	4,352	5,549	7,375	
宿泊客	380,469	2,899	11,699	32,134	54,417	86,082	40,092	137,041	3,970	2,939	1,825	2,895	4,476				
宿泊客延数	410,853	2,899	11,699	32,134	54,417	86,082	40,092	164,449	4,367	3,232	2,190	3,474	5,818				
東	知床	斜里町	入込み総数	555,566	1,672	6,444	37,478	104,246	139,169	113,006	142,023	5,547	1,933	1,099	1,307	1,642	
			内道外客	153,260	418	1,611	9,370	26,061	34,792	28,252	51,128	1,220	58	22	131	197	
			内道内客	402,306	1,254	4,833	28,108	78,185	104,377	84,754	90,895	4,327	1,875	1,077	1,176	1,445	
			内日帰り客	478,606	279	4,676	34,408	84,919	103,276	108,862	137,236	3,489	581	326	191	363	
			宿泊客	76,960	1,393	1,768	3,070	19,327	35,893	4,144	4,787	2,058	1,952	773	1,116	1,279	
			宿泊客延数	76,960	1,393	1,768	3,070	19,327	35,893	4,144	4,787	2,058	1,952	773	1,116	1,279	
			入込み総数	1,001,171	14,672	42,063	176,365	291,611	221,804	132,567	63,864	24,200	2,600	2,625	7,100	21,700	
			内道外客	748,680	8,803	31,548	132,274	218,709	166,353	99,426	47,898	18,150	1,950	1,969	5,335	16,275	
			内道内客	252,491	5,869	10,515	44,091	72,902	55,451	33,141	15,966	6,050	650	656	1,775	5,425	
			内日帰り客	969,983	13,145	39,129	172,209	286,123	216,591	127,938	59,029	22,986	2,417	2,414	6,744	21,258	
宿泊客	31,188	1,527	2,994	4,156	5,488	5,213	4,629	4,835	1,214	183	211	356	442				
宿泊客延数	33,839	1,545	3,005	4,671	5,866	5,791	4,769	4,798	1,360	346	374	516	592				
東	小樽水	小樽水町	入込み総数	1,001,171	14,672	42,063	176,365	291,611	221,804	132,567	63,864	24,200	2,600	2,625	7,100	21,700	
			内道外客	748,680	8,803	31,548	132,274	218,709	166,353	99,426	47,898	18,150	1,950	1,969	5,335	16,275	
			内道内客	252,491	5,869	10,515	44,091	72,902	55,451	33,141	15,966	6,050	650	656	1,775	5,425	
			内日帰り客	969,983	13,145	39,129	172,209	286,123	216,591	127,938	59,029	22,986	2,417	2,414	6,744	21,258	
			宿泊客	31,188	1,527	2,994	4,156	5,488	5,213	4,629	4,835	1,214	183	211	356	442	
			宿泊客延数	33,839	1,545	3,005	4,671	5,866	5,791	4,769	4,798	1,360	346	374	516	592	

地名	市町村	区	計	4月	5月	6月	7月	8月	9月	10月	11月	12月	1月	2月	3月	
温根湯	留辺蘆町	入込み総数	756,381	27,804	59,562	105,690	96,041	99,369	84,580	88,682	30,956	34,809	51,917	34,769	42,202	
		内道外客	342,292	17,238	36,630	64,714	59,670	61,011	52,701	52,701	23,258	11,847	5,183	4,855	3,867	1,318
道	小計	内道内客	414,089	10,566	22,932	40,976	36,371	38,358	31,879	31,879	65,424	19,109	29,626	47,062	30,902	40,884
		内日帰り客	387,042	17,937	34,276	60,362	49,321	49,321	54,791	44,818	52,357	14,262	17,814	16,959	7,126	17,019
		内宿泊客	369,339	9,867	25,286	45,328	46,720	44,578	44,578	39,762	39,762	16,694	16,995	34,958	27,643	25,183
		宿泊客延数	370,068	9,899	25,351	45,345	46,951	44,623	39,892	39,892	35,361	16,710	17,028	35,028	27,670	25,210
		入込み総数	1,550,562	15,878	26,581	127,678	502,868	537,056	232,099	73,678	14,927	6,981	4,555	5,729	5,729	2,532
		内道外客	339,995	3,176	7,266	27,948	96,745	126,055	43,414	26,185	4,438	1,890	1,119	1,005	1,005	694
		内道内客	1,210,567	12,702	19,315	99,730	406,123	411,001	188,685	47,493	10,489	5,091	3,436	4,684	4,684	1,838
		内日帰り客	1,381,809	14,027	21,447	111,539	459,861	481,240	202,210	64,489	12,259	5,702	3,801	3,319	3,319	1,615
		内宿泊客	169,053	1,851	5,134	16,139	43,007	55,816	29,889	9,189	2,668	1,279	754	2,410	2,410	917
		宿泊客延数	193,719	1,940	5,303	16,801	49,506	68,601	33,687	9,314	2,868	1,283	817	2,461	2,461	938
佐呂間湖	常呂町	入込み総数	655,528	8,289	13,089	21,605	205,874	245,596	111,057	33,334	8,309	3,644	1,828	2,442	491	
		内道外客	158,085	1,786	4,734	9,643	30,005	60,129	29,381	14,999	3,904	1,639	913	732	220	
		内道内客	497,443	6,503	8,355	11,962	173,869	185,467	81,646	18,335	4,405	2,005	2,005	915	1,710	
		内日帰り客	574,352	7,566	9,413	19,443	184,318	230,220	95,067	26,666	6,647	2,915	1,461	489	147	
		内宿泊客	81,176	723	3,676	2,162	21,556	25,376	15,960	6,668	1,662	729	1,953	367	1,953	
		宿泊客延数	105,421	795	4,043	2,801	28,022	38,064	19,630	6,729	1,858	729	422	1,967	361	
		入込み総数	497,681	4,294	6,351	74,217	156,719	141,293	69,471	28,460	6,126	3,115	2,617	3,127	3,127	
		内道外客	128,987	996	1,890	16,715	51,310	40,506	7,893	8,197	411	195	178	285	285	
		内道内客	368,694	3,298	4,461	57,502	105,409	100,787	61,578	20,263	5,715	2,920	2,439	2,842	2,842	
		内日帰り客	446,213	3,596	5,613	62,910	146,618	126,253	60,822	26,534	5,145	2,577	2,236	2,678	2,678	
東	勇別町	内宿泊客	51,368	698	738	11,307	10,101	15,040	8,649	1,926	981	538	381	449	560	
		宿泊客延数	51,474	701	740	11,315	10,110	15,051	8,657	1,937	983	541	389	486	564	
		入込み総数	397,453	3,295	7,141	31,856	140,275	150,167	51,601	11,884	492	222	110	160	160	
		内道外客	52,923	384	642	1,590	15,430	25,420	6,140	2,989	123	56	28	48	48	
		内道内客	344,530	2,901	6,499	30,266	124,845	124,747	45,461	8,895	369	166	82	112	112	
		内日帰り客	360,944	2,865	6,421	29,186	128,925	134,767	46,321	11,289	467	210	104	152	152	
		内宿泊客	36,509	430	720	2,670	11,350	15,400	5,280	595	25	12	6	8	8	
		宿泊客延数	36,824	444	720	2,685	11,374	15,486	5,400	648	27	13	6	8	8	
		入込み総数	23,482	1,889	2,550	2,110	2,858	3,950	2,495	1,591	1,413	827	1,592	890	890	
		内道外客	126	20	13	13	30	33	10	-	-	-	-	-	-	
七十七	遠藤町	内道内客	23,356	1,869	2,537	2,097	2,828	3,917	2,485	1,591	1,413	827	1,592	888	1,312	
		内日帰り客	20,466	1,715	2,224	1,955	2,540	3,524	2,162	1,324	1,116	676	1,399	728	1,013	
		内宿泊客	3,016	174	326	155	318	426	333	267	297	151	193	162	214	
		宿泊客延数	3,016	174	326	155	318	426	333	267	297	151	193	162	214	

国名	観光地	市町村	区	分	計	4月	5月	6月	7月	8月	9月	10月	11月	12月	1月	2月	3月		
オンネット	足寄町		入込み総数	客	361,500	2,200	21,000	48,000	79,000	98,000	91,000	16,500	1,400	900	1,450	850	1,200		
					内道外客	191,580	500	9,500	22,000	48,000	52,000	2,200	150	50	30	100	30	50	
					内道内客	169,920	1,700	11,500	26,000	31,000	39,000	14,300	1,250	850	820	1,350	1,350	820	1,150
					内日帰り客	339,818	2,129	18,873	44,949	72,797	89,059	15,516	1,108	769	756	1,263	1,263	756	1,057
					内宿泊客	21,682	71	2,127	3,051	6,203	1,941	984	292	131	94	187	187	94	143
					宿泊客延数	24,416	105	2,255	3,337	7,271	2,108	1,037	328	143	185	286	286	185	211
					入込み総数	493,716	26,464	84,325	66,020	74,607	55,350	76,141	8,712	9,314	8,112	9,730	9,730	8,112	6,937
					内道外客	83,226	4,101	8,489	10,051	18,725	15,899	11,970	731	2,111	248	624	624	248	179
					内道内客	410,490	22,363	75,836	55,959	55,882	52,105	64,171	7,981	7,203	7,864	9,106	9,106	7,864	6,758
					内日帰り客	473,166	25,358	82,984	64,046	72,033	64,583	73,895	6,846	7,869	7,654	9,334	9,334	7,654	6,579
厚岸	厚岸町		内宿泊客	客	20,550	1,106	1,341	1,974	2,574	3,421	3,365	2,246	1,866	1,445	458	358			
					宿泊客延数	21,507	1,137	1,392	2,035	2,690	3,599	2,358	1,959	416	481	376			
					入込み総数	280,663	12,140	15,306	23,222	57,474	56,823	13,722	8,973	9,500	15,833	9,500	15,833	9,500	14,250
					内道外客	57,091	2,451	3,091	4,689	11,191	15,872	2,771	1,812	1,918	3,198	1,918	3,198	1,910	2,878
					内道内客	223,572	9,689	12,215	18,533	46,283	40,951	10,951	7,161	7,582	12,635	7,582	12,635	7,590	11,372
					内日帰り客	280,755	10,631	13,493	20,083	51,839	49,056	12,270	8,281	8,801	14,901	8,801	14,901	8,553	12,745
					内宿泊客	29,908	1,509	1,813	3,139	5,885	7,767	1,452	692	699	947	1,505			
					宿泊客延数	31,960	1,593	1,891	3,233	6,020	8,064	1,630	765	781	1,135	2,105			
					入込み総数	772,765	8,106	27,877	124,396	159,968	162,249	68,367	18,535	17,688	22,767	21,408			
					弟子屈	弟子屈町		内道外客	客	320,288	1,621	8,363	49,758	79,984	97,349	44,000	27,347	1,854	884
内道内客	452,477	6,485	19,514	74,638						79,984	64,900	41,020	16,681	16,804	20,490	19,267			
内日帰り客	638,565	4,641	22,607	113,287						142,537	135,499	56,061	11,383	11,615	20,235	12,137	12,248		
内宿泊客	134,200	3,465	5,270	11,109						17,431	26,750	12,306	7,152	6,073	11,168	10,630	9,160		
宿泊客延数	147,621	3,812	5,797	12,220						19,174	29,425	13,537	7,867	6,680	11,693	10,076			
入込み総数	989,511	10,826	38,339	185,718						220,607	245,297	76,813	15,835	7,310	14,222	10,726	10,564		
内道外客	443,372	2,165	11,501	74,287						110,303	147,178	30,726	1,684	365	2,133	1,073	1,056		
内道内客	546,139	8,661	26,838	111,431						110,304	98,119	46,087	15,151	6,945	12,089	9,653	9,508		
内日帰り客	989,511	10,826	38,339	185,718						220,607	245,297	76,813	16,835	7,310	14,222	10,726	10,564		
内宿泊客																			
摩周湖	弟子屈町		宿泊客延数	客															
					入込み総数	1,102,679	16,944	38,601	189,012	232,935	235,727	147,596	67,620	22,339	18,567	69,142	38,369	25,821	
					内道外客	454,513	3,388	11,580	75,604	116,467	141,436	27,048	2,234	928	3,837	2,582			
					内道内客	648,160	13,556	27,021	113,408	116,468	94,291	40,572	20,105	17,639	58,771	34,532	23,239		
					内日帰り客	575,287	312	8,949	121,974	150,517	135,348	20,903	4,044	4,350	25,209	10,679	1,776		
					内宿泊客	527,386	16,632	29,652	67,038	82,418	100,379	46,717	18,295	14,217	43,933	27,690	24,045		
					宿泊客延数	580,126	18,295	32,617	73,742	90,660	110,417	51,389	20,125	15,639	48,326	30,459	26,450		

区名	觀光地	市町村	区	計	4月	5月	6月	7月	8月	9月	10月	11月	12月	1月	2月	3月
道	尾路路湖	岩子屋町	入込み総数	640,936	28,438	101,097	152,598	158,018	103,306	54,403	7,402	6,572	6,782	8,084	8,194	
			内道外客	288,082	8,531	40,438	76,299	94,810	41,322	21,761	740	329	329	1,017	808	819
			内道内客	352,854	19,907	60,659	76,299	63,208	61,984	32,642	6,662	6,243	6,478	5,765	7,276	7,375
			内日帰り客	617,019	5,846	95,684	147,146	151,353	101,068	53,607	7,129	6,478	6,309	7,863	7,906	
			内宿泊客	23,917	1,808	5,413	5,452	6,665	2,238	796	273	94	473	221	288	
			内宿泊客延数	26,309	1,989	5,954	5,997	7,332	2,462	876	300	102	520	243	317	
			入込み総数	1,283,769	80,117	192,482	240,270	278,266	169,357	138,758	26,341	54,992	32,346	24,949	27,678	
			内道外客	766,640	5,527	42,814	118,560	138,941	130,036	91,469	12,351	10,883	12,862	3,531	10,693	
			内道内客	517,129	12,696	37,303	73,922	111,297	79,325	47,289	13,990	44,099	19,484	21,418	16,985	
			内日帰り客	753,655	6,317	34,165	123,807	175,752	94,127	82,291	10,578	44,292	7,288	7,991	12,843	
内宿泊客	530,114	11,906	45,952	68,675	102,514	75,230	56,467	15,763	10,690	25,058	16,958	14,835				
内宿泊客延数	537,290	13,440	46,110	69,220	87,166	103,855	56,735	15,870	10,755	25,723	17,096	15,223				
東	野付・風遊	別海町	入込み総数	728,471	27,746	47,593	72,793	126,514	171,096	70,270	45,455	25,792	25,783	28,327	35,748	
			内道外客	420,193	17,157	28,506	40,465	70,889	105,289	32,484	27,877	16,067	16,010	17,570	26,380	21,499
			内道内客	308,278	10,589	19,087	32,328	55,625	65,807	17,573	9,725	9,773	10,759	24,972	14,249	
			内日帰り客	640,771	25,740	38,796	64,034	109,377	145,166	60,776	41,425	24,205	24,288	27,037	46,309	32,618
			内宿泊客	87,700	2,006	7,797	8,759	17,137	25,930	9,494	4,030	1,587	1,495	1,292	5,043	3,130
			内宿泊客延数	100,020	2,622	8,764	10,264	18,964	28,908	10,954	4,626	2,051	1,809	1,496	5,647	3,915
			入込み総数	336,140	4,500	18,000	29,000	67,800	105,800	36,700	19,000	4,400	5,800	6,140	28,400	10,600
			内道外客	166,920	1,350	7,200	12,000	33,900	63,500	11,000	11,210	2,590	3,420	3,590	11,920	5,240
			内道内客	199,220	3,150	10,800	17,000	33,900	42,300	25,700	7,790	1,810	2,380	2,550	16,480	5,360
			内日帰り客	272,150	3,680	12,100	23,200	54,200	85,700	30,100	16,150	3,740	4,930	5,200	24,140	9,010
内宿泊客	63,990	820	5,900	5,800	13,600	20,100	6,600	2,850	660	870	940	4,260	1,590			
内宿泊客延数	64,455	843	5,918	5,825	13,658	20,163	6,613	2,856	661	872	968	4,473	1,605			
道	標津町	入込み総数	392,331	23,246	29,593	43,793	58,714	65,296	33,570	26,455	21,392	19,983	22,189	22,952	25,148	
		内道外客	253,273	15,807	21,306	28,465	36,989	41,789	21,484	16,667	13,477	12,590	13,980	14,460	16,259	
		内道内客	139,058	7,439	8,287	15,328	21,725	23,507	9,788	7,915	7,393	8,209	8,492	8,889		
		内日帰り客	368,621	22,080	27,696	40,834	55,177	59,466	30,676	25,275	20,465	19,358	21,837	22,169	23,608	
		内宿泊客	23,710	1,186	1,897	2,959	3,537	5,830	2,894	1,180	927	625	352	783	1,540	
		内宿泊客延数	35,565	1,779	2,846	4,439	5,306	8,745	4,341	1,770	1,390	937	528	1,174	2,310	
		入込み総数	3,984,889	56,102	128,482	304,784	1,528,445	1,164,262	389,432	118,861	51,764	25,681	34,417	138,521	44,138	
		内道外客	1,220,351	16,109	35,878	84,915	349,757	484,542	138,522	29,049	10,747	5,569	5,311	45,467	14,455	
		内道内客	2,764,538	39,993	92,604	219,869	1,178,688	679,720	250,910	89,812	41,017	20,112	29,076	93,054	29,683	
		内日帰り客	2,862,607	36,102	91,623	233,748	1,196,792	753,667	263,910	89,712	37,874	18,054	26,781	85,645	28,699	
内宿泊客	1,122,282	20,000	36,859	71,036	331,653	410,595	125,522	29,149	13,890	7,627	7,636	52,676	15,439			
内宿泊客延数	1,346,125	23,421	42,976	82,123	403,956	496,222	143,633	33,014	15,730	8,928	9,246	68,024	18,652			
北																

園名	觀光地	市町村	区	分	計	4月	5月	6月	7月	8月	9月	10月	11月	12月	1月	2月	3月			
維内	維内市	入込み総数	入込み総数	599,341	16,280	31,526	57,635	145,887	239,592	78,396	8,562	2,752	2,409	3,388	5,786	7,129				
					内道外客	7,557	15,439	28,433	83,674	137,209	40,279	5,114	1,380	1,340	1,487	2,777	3,411			
					内道内客	8,723	16,086	29,202	62,213	102,383	38,117	3,448	1,372	1,069	1,901	3,009	3,718			
					内日帰り客	11,029	21,056	43,497	117,597	176,733	57,988	5,515	1,689	1,492	2,330	3,615	4,100			
道	紋別	入込み総数	入込み総数	5,251	10,469	14,138	28,290	62,859	20,408	3,047	1,063	917	1,058	2,171	3,029					
				内道外客	5,824	11,633	15,569	30,449	69,254	21,126	3,189	1,092	946	1,248	2,367	3,692				
				内道内客	2,091	17,709	33,412	87,197	79,989	68,578	15,359	4,238	1,333	1,434	97,759	8,555				
				内日帰り客	815	5,135	11,026	27,031	25,440	17,830	3,686	1,102	293	430	39,104	3,850				
雨竜沼	雨竜町	入込み総数	入込み総数	1,276	12,574	22,386	60,166	54,549	50,748	11,673	3,136	1,040	1,004	58,655	4,705					
				内道外客	1,276	10,448	21,384	60,166	53,593	47,318	10,751	2,712	840	860	54,745	5,047				
				内道内客	815	7,261	12,028	27,031	26,396	21,260	4,608	1,526	493	574	43,014	3,608				
				内日帰り客	856	7,624	16,629	28,923	26,772	22,323	4,746	1,740	626	781	56,348	4,210				
朱鞠内湖	幌加内町	入込み総数	入込み総数	48,457	896	5,242	27,071	12,217	2,821	210	-	-	-	-	-	-	-			
				内道外客	-	238	1,033	7,169	3,893	614	85	-	-	-	-	-	-	-	-	
				内道内客	-	658	4,209	19,902	8,324	2,207	125	-	-	-	-	-	-	-	-	-
				内日帰り客	-	781	1,969	7,888	3,608	1,281	160	-	-	-	-	-	-	-	-	-
北	登栗別	増毛町	入込み総数	32,964	127	3,291	19,319	8,633	1,554	50	-	-	-	-	-	-	-	-		
				内道外客	351	2,954	12,342	17,193	25,375	12,161	6,993	1,218	-	-	-	-	-	-	-	
				内道内客	-	24	1,111	772	987	110	72	18	-	-	-	-	-	-	-	-
				内日帰り客	351	2,930	12,231	16,421	24,388	12,051	6,921	1,200	-	-	-	-	-	-	-	-
小平	小平町	入込み総数	入込み総数	71,690	2,954	12,275	14,912	21,286	12,005	6,835	1,072	-	-	-	-	-	-	-		
				内道外客	-	-	67	2,281	4,089	156	188	146	-	-	-	-	-	-	-	-
				内道内客	-	-	67	2,561	4,498	156	172	154	-	-	-	-	-	-	-	-
				内日帰り客	3,441	9,835	22,189	111,518	62,203	13,993	9,767	4,212	2,015	8,676	6,882	3,255				
小	小	入込み総数	入込み総数	2,150	44	60	299	1,115	131	27	8	101	35	66	237					
				内道外客	3,414	9,791	22,129	111,219	61,088	13,862	9,740	4,204	1,914	8,641	6,816	3,018				
				内道内客	3,402	9,780	22,114	104,616	58,700	13,763	9,734	4,202	1,911	8,637	6,816	3,002				
				内日帰り客	39	55	75	6,902	3,503	230	33	10	104	39	66	253				
北	登栗別	増毛町	入込み総数	11,657	62	88	6,982	3,605	276	57	13	134	47	78	276					
				内道外客	4,110	11,726	43,367	69,205	89,099	15,279	5,397	3,567	2,875	5,073	5,035	4,168				
				内道内客	132	323	650	15,980	1,643	540	202	134	151	267	297	576				
				内日帰り客	3,978	11,403	42,717	62,225	87,456	14,739	5,195	3,433	2,724	4,806	4,738	3,592				
小	小平町	入込み総数	入込み総数	771,308	10,704	42,072	597,311	82,394	14,374	4,439	2,642	2,489	4,043	4,275	2,967					
				内道外客	512	1,022	1,295	41,894	6,705	905	958	386	925	760	1,201					
				内道内客	768	1,533	1,943	62,841	10,058	1,358	1,437	1,388	579	1,545	1,140	1,802				
				内日帰り客	86,392	86,392	86,392	86,392	86,392	86,392	86,392	86,392	86,392	86,392	86,392	86,392	86,392			

町名	観光地	市町村	区	分	計	4月	5月	6月	7月	8月	9月	10月	11月	12月	1月	2月	3月				
天荒・鏡尻		羽幌町	入込み	総数	63,178	2,310	2,293	5,719	21,783	23,445	2,503	-	-	-	-	-	-	-			
				内道	外客	5,923	78	92	774	1,786	2,771	422	-	-	-	-	-	-	-	-	
				内道	内客	57,255	2,232	2,201	4,945	19,997	20,674	2,086	-	-	-	-	-	-	-	-	-
				内日帰り	客	26,792	-	380	1,943	8,528	10,438	453	-	-	-	-	-	-	-	-	-
				内宿泊	客	36,386	2,310	1,913	3,776	13,255	13,007	2,055	-	-	-	-	-	-	-	-	-
				宿泊	客延数	54,547	3,349	2,870	5,664	19,883	19,628	3,083	-	-	-	-	-	-	-	-	-
				入込み	総数	577,534	13,044	23,543	61,361	159,505	165,923	84,387	32,053	12,100	5,377	5,768	4,786	7,687			
				内道	外客	144,761	1,367	3,508	12,513	40,589	54,897	20,162	5,759	787	941	822	1,010	2,436			
				内道	内客	432,773	11,677	22,035	48,848	118,916	111,026	64,225	26,294	11,313	4,436	4,946	3,776	5,251			
				内日帰り	客	493,061	11,414	22,997	56,732	138,172	143,331	65,435	27,152	10,136	4,274	4,664	3,072	5,682			
内宿泊	客	84,473	1,630	2,546	4,629	21,333	22,592	18,952	4,901	1,964	1,103	1,104	1,714	2,005							
宿泊	客延数	93,051	1,894	3,043	5,247	23,238	24,628	19,863	5,533	2,094	1,324	1,255	2,190	2,742							
北オホーツク		猿払村	入込み	総数	142,354	3,315	9,946	13,898	39,372	40,278	17,008	11,444	5,988	257	430	191	227				
				内道	外客	25,230	129	388	2,180	7,632	13,224	1,334	242	35	-	7	10	48			
				内道	内客	117,124	3,186	9,558	11,718	31,740	27,054	15,674	11,202	5,952	257	423	181	179			
				内日帰り	客	140,261	3,263	9,790	13,680	38,754	39,646	16,741	11,353	5,940	254	426	189	225			
				内宿泊	客	2,093	52	156	218	618	632	267	91	48	3	4	2	2			
				宿泊	客延数	2,093	52	156	218	618	632	267	91	48	3	4	2	2			
				入込み	総数	291,050	9,109	11,347	35,663	74,633	78,445	40,379	14,919	5,362	4,795	5,018	4,260	7,120			
				内道	外客	69,986	1,088	2,270	7,133	14,927	23,473	54,972	3,317	541	846	715	880	2,268			
				内道	内客	221,064	8,021	9,077	28,530	59,706	54,972	27,851	11,602	4,821	3,949	4,303	3,380	4,852			
				内日帰り	客	251,645	7,651	9,507	32,352	66,418	69,485	34,694	12,209	3,596	3,780	4,038	2,698	5,217			
内宿泊	客	39,405	1,458	1,840	3,311	8,215	8,960	5,685	2,710	1,766	1,015	980	1,562	1,903							
宿泊	客延数	44,558	1,712	2,287	3,529	9,420	9,956	5,796	2,942	1,876	1,221	1,121	2,028	2,630							
北		枝幸町	入込み	総数	144,130	620	4,250	11,800	45,500	47,200	27,000	5,690	325	750	320	335	340				
				内道	外客	49,545	150	850	3,300	18,000	18,200	6,300	2,200	210	95	100	120	120			
				内道	内客	94,585	470	3,400	8,500	27,500	29,000	20,700	3,490	540	230	220	215	220			
				内日帰り	客	101,155	500	3,700	10,700	33,000	34,200	14,000	3,590	600	240	200	185	240			
				内宿泊	客	42,975	120	550	1,100	12,500	13,000	13,000	2,100	150	85	120	150	100			
				宿泊	客延数	46,400	130	600	1,500	13,200	14,000	13,800	2,500	170	100	130	160	110			
				入込み	総数	146,297	5,350	8,730	14,118	15,375	19,631	15,421	15,925	13,614	7,892	8,301	11,653	10,287			
				内道	外客	43,131	1,471	2,750	4,447	5,150	7,558	5,782	4,380	4,084	1,462	1,785	1,718	2,516			
				内道	内客	103,166	3,879	5,980	9,671	10,225	12,073	9,639	11,545	9,530	6,432	6,516	9,905	7,771			
				内日帰り	客	93,027	3,344	5,675	8,471	8,841	11,877	9,022	11,228	9,734	5,170	5,334	7,284	7,047			
内宿泊	客	53,270	2,006	3,055	5,647	6,534	7,754	6,399	4,697	3,680	2,722	2,967	4,369	3,240							
宿泊	客延数	60,377	2,256	3,475	6,183	7,154	8,723	7,135	5,519	4,559	3,130	3,412	5,024	3,807							

国名	観光地	市町村	区	分	計	4月	5月	6月	7月	8月	9月	10月	11月	12月	1月	2月	3月
						入込み総数	入込み総数	入込み総数	入込み総数	入込み総数	入込み総数	入込み総数	入込み総数	入込み総数	入込み総数	入込み総数	入込み総数
道	サロベツ	豊富町	内	入込み総数	147,898	1,005	3,115	10,550	47,235	51,255	13,567	9,656	6,485	2,361	1,024	863	782
				内 道外客	53,852	327	919	4,378	18,894	19,733	5,088	2,076	1,459	601	128	151	98
				内 道内客	94,046	678	2,196	6,172	28,341	31,522	8,479	7,580	5,026	1,760	896	712	684
				内 日帰り客	101,312	753	2,245	7,326	32,563	33,706	9,157	7,284	4,854	1,594	702	600	528
				内 宿泊客	46,586	252	870	3,224	14,672	17,549	4,410	2,372	1,631	767	322	263	254
				内 宿泊客延数	52,146	283	979	3,562	16,506	19,786	4,895	2,656	1,712	825	354	302	286
	小計	内	入込み総数	819,056	8,120	14,136	38,849	256,476	395,533	82,321	14,939	3,578	1,419	753	637	2,275	
			内 道外客	470,671	4,335	7,406	21,490	148,443	229,296	47,564	7,648	1,775	682	387	314	1,331	
			内 道内客	348,385	3,785	6,750	17,359	108,033	166,237	34,757	7,231	1,803	737	366	323	944	
			内 日帰り客	327,272	935	4,603	15,965	106,198	158,001	33,114	6,614	833	284	211	188	326	
			内 宿泊客	491,784	7,185	9,553	22,884	150,278	237,532	49,207	8,325	2,745	1,135	542	449	1,949	
			内 宿泊客延数	611,406	8,152	11,630	27,880	186,100	298,637	61,864	9,655	2,978	1,364	604	505	2,037	
北	利尻・礼文	礼文町	内	入込み総数	439,143	3,525	6,505	16,771	129,618	223,460	47,249	5,627	2,173	255	176	1,370	
				内 道外客	263,091	2,115	3,903	11,262	77,770	134,076	28,349	2,931	1,218	281	196	98	892
				内 道内客	176,052	1,410	2,602	7,509	51,848	89,384	18,900	2,696	955	133	59	78	478
				内 日帰り客	87,341	705	1,301	3,755	25,924	44,692	9,450	1,105	409	—	—	—	—
				内 宿泊客	351,892	2,820	5,204	15,016	103,694	178,768	37,799	4,522	1,764	414	255	176	1,370
				内 宿泊客延数	451,219	3,631	6,709	19,324	133,507	230,164	48,666	4,987	1,876	501	271	189	1,393
	利尻町	内	入込み総数	113,058	723	1,636	5,994	36,905	52,355	10,892	2,029	799	2,029	799	313	507	
			内 道外客	62,908	127	491	2,398	22,143	31,413	4,684	812	240	169	240	103	203	
			内 道内客	50,150	596	1,145	3,596	14,762	20,942	6,208	1,217	559	393	559	240	188	
			内 日帰り客	98,144	230	798	4,685	33,135	47,096	9,592	1,175	424	284	424	211	188	
			内 宿泊客	14,914	493	838	1,309	3,770	5,259	1,300	854	375	278	375	132	125	
			内 宿泊客延数	17,188	566	892	1,427	4,411	6,258	1,495	937	413	306	413	145	137	
東利尻町	内	入込み総数	266,855	3,872	6,015	14,684	89,953	119,718	24,180	7,283	606	443	155	148	398		
		内 道外客	144,672	2,098	3,012	7,830	48,530	63,807	14,531	3,905	317	232	88	91	236		
		内 道内客	122,183	1,779	3,003	6,254	41,423	55,911	9,649	3,378	289	211	67	57	162		
		内 日帰り客	141,787	—	2,504	7,525	47,189	66,213	14,072	4,334	—	—	—	—	—		
		内 宿泊客	125,068	3,872	3,511	6,559	42,814	53,505	10,168	2,949	606	443	155	148	398		
		内 宿泊客延数	142,999	3,955	4,038	7,119	48,182	62,215	11,703	3,729	689	557	188	179	445		

(4) 過去5年間における観光圏別・季節別観光客入込み数

(単位:人、%)

圏名	年度	区分	合計	春	夏	秋	冬	圏名	年度	区分	合計	春	夏	秋	冬
51	道	入込み数	77,215,394	8,548,908	48,424,505	8,401,044	11,840,937	51	道	入込み数	7,019,833	1,179,899	4,292,259	671,079	876,596
		構成比	100.0	11.1	62.7	10.9	15.3			構成比	100.0	16.8	61.1	9.6	12.5
		前年度比	106.6	104.6	109.1	100.8	102.5			前年度比	100.5	104.5	99.4	97.7	102.7
		指数	100	100	100	100	100			指数	100	100	100	100	100
52	道	入込み数	76,640,069	8,129,217	45,118,857	7,822,808	11,569,187	52	道	入込み数	7,016,509	1,094,844	4,274,666	711,422	935,577
		構成比	100.0	11.2	62.1	10.8	15.9			構成比	100.0	15.6	60.9	10.2	13.3
		前年度比	94.1	95.1	93.2	93.1	97.7			前年度比	100.0	92.8	99.6	106.0	106.7
		指数	94	95	93	93	98			指数	100	93	100	106	107
53	道	入込み数	76,488,490	8,575,053	47,586,865	8,029,438	12,297,134	53	道	入込み数	7,734,784	1,568,497	4,382,524	721,925	1,061,838
		構成比	100.0	11.2	62.2	10.5	16.1			構成比	100.0	20.3	56.7	9.3	13.7
		前年度比	105.3	105.5	105.5	102.6	106.3			前年度比	110.2	143.3	102.5	101.5	113.5
		指数	100	100	100	100	100			指数	110	133	102	108	121
54	道	入込み数	78,309,692	8,938,017	47,795,833	8,385,057	13,190,785	54	道	入込み数	7,978,222	1,652,878	4,600,474	716,114	1,008,756
		構成比	100.0	11.4	61.0	10.7	16.9			構成比	100.0	20.7	57.7	9.0	12.6
		前年度比	102.4	104.2	100.4	104.4	107.3			前年度比	103.1	105.4	105.0	99.2	95.0
		指数	105	105	105	105	105			指数	114	140	107	107	115
55	計	入込み数	82,659,211	9,563,367	50,084,010	9,132,752	13,879,082	55	計	入込み数	8,221,693	1,854,912	4,438,214	739,192	1,189,375
		構成比	100	11.6	60.6	11.0	16.8			構成比	100.0	22.5	54.0	9.0	14.5
		前年度比	105.6	107.0	104.8	108.9	105.2			前年度比	103.1	112.2	96.5	103.2	117.4
		指数	107	112	103	109	117			指数	117	157	103	110	136

图名	年度	区	分	合	計	春	夏	秋	冬	图名年度	区	分	合	計	春	夏	秋	冬		
道	51	入込み数	39,646,090	4,921,585	23,370,710	4,591,020	6,763,175			51	入込み数	12,581,234	1,225,235	6,831,023	1,545,856	2,979,120				
		構成比	100.0	12.4	58.9	11.6	17.1				構成比	100.0	9.7	54.3	12.3	23.7				
		前年度比	106.4	104.3	109.3	101.1	102.5				前年度比	103.8	102.7	106.6	99.6	100.5				
		指数	100	100	100	100	100				指数	100	100	100	100	100				
	52	入込み数	35,649,280	4,632,240	20,825,366	4,006,048	6,185,626			52	入込み数	12,243,223	1,205,821	6,425,510	1,555,064	3,055,828				
		構成比	100.0	13.0	58.4	11.2	17.4				構成比	100.0	9.8	52.5	12.7	25.0				
		前年度比	89.9	94.1	89.1	87.3	91.5				前年度比	97.3	98.5	94.1	100.6	102.6				
		指数	90	94	89	87	91				指数	97	98	94	101	103				
	53	入込み数	38,442,901	4,624,062	23,106,027	4,083,210	6,629,602			53	入込み数	12,354,133	1,233,999	6,348,423	1,653,766	3,117,945				
		構成比	100.0	12.0	60.2	10.6	17.2				構成比	100.0	10.0	51.4	13.4	25.2				
		前年度比	107.8	99.8	111.0	101.9	107.2				前年度比	100.9	102.3	98.8	106.3	102.0				
		指数	97	94	99	89	98				指数	98	101	93	107	105				
54	入込み数	39,846,403	4,895,666	23,262,425	4,449,741	7,238,571			54	入込み数	12,594,645	1,231,555	6,393,274	1,648,592	3,321,224					
	構成比	100.0	12.3	58.4	11.2	18.1				構成比	100.0	9.8	50.7	13.1	26.4					
	前年度比	103.7	105.9	100.7	108.9	109.2				前年度比	101.9	99.8	100.7	99.7	106.5					
	指数	101	99	100	97	107				指数	100	101	94	107	111					
55	入込み数	41,347,645	5,189,306	24,453,904	4,572,779	7,131,656			55	入込み数	13,277,809	1,217,776	6,438,563	1,814,672	3,806,798					
	構成比	100.0	12.6	59.1	11.1	17.2				構成比	100.0	9.6	48.5	13.6	28.7					
	前年度比	103.8	106.0	105.1	102.8	98.5				前年度比	105.4	98.9	100.7	110.1	114.6					
	指数	104	105	105	100	105				指数	106	99	94	117	128					

圖名	年度	区	分	合	計	春	夏	秋	冬	圖名	年度	区	分	合	計	春	夏	秋	冬	
道	51	入込	入込	14,858,847	1,049,128	11,203,368	1,473,012	1,133,339	1,133,339	道	51	入込	入込	3,108,990	173,061	2,727,145	120,077	88,707	北	51
		構	構	100.0	7.1	75.4	9.9	7.6	7.6			構	構	100	5.6	87.7	3.9	2.8		
		前	前	110.9	108.7	112.8	103.4	106.0	106.0			前	前	115.1	103.8	116.7	94.6	125.8		
		指	指	100	100	100	100	100	100			指	指	100	100	100	100	100		
道	52	入込	入込	14,345,274	988,264	10,708,116	1,419,356	1,229,538	1,229,538	道	52	入込	入込	3,385,783	207,048	2,885,199	130,918	162,618	北	52
		構	構	100.0	6.9	74.6	9.9	8.6	8.6			構	構	100	6.1	85.2	3.9	4.8		
		前	前	96.5	94.2	95.6	96.4	108.5	108.5			前	前	108.9	119.6	105.8	109.0	183.3		
		指	指	97	94	96	96	108	108			指	指	109	120	106	109	183		
道	53	入込	入込	14,406,039	969,463	10,694,926	1,432,815	1,308,835	1,308,835	道	53	入込	入込	3,550,633	179,032	3,054,965	137,722	178,914	北	53
		構	構	100.0	6.7	74.2	10.0	9.1	9.1			構	構	100	5.1	86.0	3.9	5.0		
		前	前	100.4	98.1	99.9	100.9	106.4	106.4			前	前	104.9	86.5	105.9	105.2	110.0		
		指	指	97	92	95	97	115	115			指	指	114	103	112	115	202		
道	54	入込	入込	14,346,372	977,452	10,496,437	1,432,068	1,440,415	1,440,415	道	54	入込	入込	3,544,050	180,466	3,043,223	138,542	181,819	北	54
		構	構	100.0	6.8	73.2	10.0	10.0	10.0			構	構	100	5.1	85.9	3.9	5.1		
		前	前	99.6	100.8	98.1	99.9	110.1	110.1			前	前	99.8	100.8	99.6	100.6	101.6		
		指	指	97	93	94	97	127	127			指	指	114	104	112	115	205		
道	55	入込	入込	15,827,175	1,116,789	11,366,406	1,835,484	1,508,496	1,508,496	道	55	入込	入込	3,984,889	184,584	3,386,923	170,625	242,757	北	55
		構	構	100.0	7.1	71.8	11.6	9.5	9.5			構	構	100.0	4.6	85.0	4.3	6.1		
		前	前	110.3	114.3	108.3	128.2	104.7	104.7			前	前	112.4	102.3	111.3	123.2	133.5		
		指	指	107	106	101	125	133	133			指	指	128	107	124	142	274		

2 来道觀光客動態表

(1) 年底別来道觀光客数

交通機関	45年度	46年度	47年度	48年度	49年度	50年度	51年度	52年度	53年度	54年度	55年度
国鉄	636,175	825,002	928,249	1,071,645	1,079,193	960,722	870,580	708,205	683,048	624,345	631,492
航空機	341,740	384,240	408,974	545,657	646,888	660,965	777,103	837,871	917,394	1,021,157	1,035,043
その他	191,330	310,033	430,519	555,492	653,607	591,304	595,562	644,343	665,452	662,175	647,402
合計	1,169,245	1,519,275	1,767,742	2,172,794	2,379,688	2,212,991	2,243,245	2,190,419	2,265,898	2,307,677	2,313,937
前年度比	123.4	129.9	116.4	122.9	109.5	93.0	101.4	97.6	103.4	101.8	100.3
指数	100	130	151	186	204	189	192	187	194	197	198

(2) 昭和55年度利用交通機関別・季節別来道觀光客数

交通機関	区分	合計	構成比	構成比					冬(12~3月)		
				春(4・5月)	夏(6~9月)	秋(10・11月)	来道觀光客数	前年度比	前年度比	前年度比	前年度比
合計	来道觀光客数	2,313,937	100	361,744	1,401,645	241,119	241,119	309,429			
	構成比	100		15.6	60.6	10.4	10.4	13.4			
	前年度比	100.3		100.4	101.1	100.5	100.5	96.4			
国鉄	来道觀光客数	631,492	27.3	125,772	426,117	45,492	45,492	34,111			
	構成比	100		19.9	67.5	7.2	7.2	5.4			
	前年度比	101.1		101.5	101.6	102.1	102.1	93.1			
航空機	来道觀光客数	1,035,043	44.7	136,509	598,878	118,866	118,866	180,790			
	構成比	100		13.2	57.8	11.5	11.5	17.5			
	前年度比	101.4		101.3	104.0	99.2	99.2	94.7			
その他	来道觀光客数	647,402	28.0	99,463	376,650	76,761	76,761	94,528			
	構成比	100		15.4	58.2	11.8	11.8	14.6			
	前年度比	97.8		98.0	96.2	101.5	101.5	101.1			

(3) 昭和55年度利用交通機関別・月別観光客入込み数

(単位:人、%)

月	年度	合計		国		鉄		航空機		フェリ		備考
		来道客数	うち観光客数	来道客数	うち観光客数	来道客数	うち観光客数	来道客数	うち観光客数	来道客数	うち観光客数	
4	5 4	399,486	97,697	82,355	14,989	261,812	40,057	55,319	42,651			
	5 5	393,045	95,022	79,442	14,458	260,880	39,915	52,723	40,649			
	対比	98.4	97.3	96.5	96.5	99.6	99.6	95.3	95.3			
5	5 4	584,440	262,453	178,840	108,914	335,797	94,695	69,803	58,844			
	5 5	595,081	266,722	182,782	111,314	342,532	96,594	69,767	58,814			
	対比	101.8	101.6	102.2	102.2	102.0	102.0	99.9	99.9			
6	5 4	606,655	267,647	148,671	88,459	382,830	115,232	75,154	63,956			
	5 5	600,424	259,428	140,352	83,509	392,004	117,993	68,068	57,926			
	対比	99.0	96.9	94.4	94.4	102.4	102.4	90.6	90.6			
7	5 4	670,212	342,989	143,548	105,795	421,935	146,411	104,729	90,783			
	5 5	683,002	345,220	146,487	107,961	438,268	152,079	98,247	85,180			
	対比	101.9	100.7	102.0	102.0	103.9	103.9	93.8	93.8			
8	5 4	915,551	538,699	218,666	167,498	501,155	198,959	195,730	172,242			
	5 5	965,271	564,539	227,440	174,219	536,173	212,861	201,658	177,459			
	対比	105.4	104.8	104.0	104.0	107.0	107.0	103.0	103.0			
9	5 4	590,328	237,144	130,124	57,515	387,410	115,061	72,794	64,568			
	5 5	590,332	232,458	136,714	60,428	390,388	115,945	63,230	56,085			
	対比	100.0	98.0	105.1	105.1	100.8	100.8	86.9	86.9			
上期計	5 4	3,766,672	1,746,629	902,204	543,170	2,290,939	710,415	573,529	493,014			
	5 5	3,827,155	1,763,389	913,217	551,889	2,360,245	735,387	553,693	476,113			
	対比	101.6	101.0	101.2	101.6	103.0	103.5	96.5	96.6			

月	年度	合計		国		鉄		航空機		フェ		備考
		来道客数	うち観光客数	来道客数	うち観光客数	来道客数	うち観光客数	来道客数	うち観光客数	来道客数	うち観光客数	
10	54	532,010	179,593	114,197	38,827	366,993	97,620	50,820	43,146			
	55	532,911	181,693	116,965	39,768	362,288	96,369	53,658	45,556			
	対比	100.2	101.2	102.4	102.4	98.7	98.7	105.6	105.6			
11	54	383,290	60,431	89,295	5,715	252,965	22,261	41,030	32,455			
	55	384,544	59,426	89,444	5,724	255,650	22,497	39,450	31,205			
	対比	100.3	98.3	100.2	100.2	101.1	101.1	96.1	96.1			
12	54	353,499	55,268	67,131	6,847	249,501	23,204	36,867	25,217			
	55	360,527	56,411	64,386	6,567	258,402	24,031	37,739	25,813			
	対比	102.0	102.1	95.9	95.9	103.6	103.6	102.4	102.4			
1	54	381,641	76,591	71,380	8,066	275,863	43,586	34,398	24,939			
	55	349,064	71,052	66,903	7,560	248,809	39,312	33,352	24,180			
	対比	91.5	92.8	93.7	93.7	90.2	90.2	97.0	97.0			
2	54	382,773	86,704	63,984	8,638	293,252	61,876	25,537	16,190			
	55	355,476	82,092	56,050	7,567	272,603	57,519	26,823	17,006			
	対比	92.9	94.7	87.6	87.6	93.0	93.0	105.0	105.0			
3	54	458,810	102,461	90,847	13,082	330,826	62,195	37,137	27,184			
	55	442,656	99,874	86,230	12,417	318,767	59,928	37,659	27,529			
	対比	96.5	97.5	94.9	94.9	96.4	96.4	101.4	101.3			
下期計	54	2,492,023	561,048	496,834	81,175	1,769,400	310,742	225,789	169,131			
	55	2,425,178	550,548	479,978	79,603	1,716,519	299,656	228,681	171,289			
	対比	97.3	98.1	96.6	98.1	97.0	96.4	101.3	101.3			
合計	54	6,258,695	2,307,677	1,399,038	624,345	4,060,339	1,021,157	799,318	662,175			
	55	6,252,333	2,313,937	1,393,195	631,492	4,076,764	1,035,043	782,374	647,402			
	対比	99.9	100.3	99.6	101.1	100.4	101.4	97.9	97.8			

(4) 過去5年間における利用交通機関別来道観光客数

(単位:人、%)

年度	機関		合計	国	鉄	航空機	フェリー	備考
	項目	観光客数						
51	観光客数	2,243,245	870,580	777,103	595,562			
	構成比	100	38.8	34.6	26.6			
	前年度比	101.4	90.6	117.6	100.7			
	指数	100	100	100	100			
52	観光客数	2,190,419	708,205	837,871	644,343			
	構成比	100	32.3	38.3	29.4			
	前年度比	97.6	81.3	107.8	108.2			
	指数	98	81	108	108			
53	観光客数	2,265,898	683,048	917,394	665,452			
	構成比	100	30.1	40.5	29.4			
	前年度比	103.4	96.4	109.5	103.3			
	指数	101	78	118	112			
54	観光客数	2,307,677	624,345	1,121,157	662,175			
	構成比	100	27.1	44.2	28.7			
	前年度比	101.8	91.4	111.3	99.5			
	指数	103	72	131	111			
55	観光客数	2,313,937	631,492	1,035,043	647,402			
	構成比	100	27.3	44.7	28.0			
	前年度比	100.3	101.1	101.4	97.8			
	指数	103	73	133	109			

5 国際観光統計

(1) 昭和55年観光圏別・観光地別外客数及び外客消費額

(単位：軒、人、円)

観光圏	観光地帯	観光地	事業所数			宿泊客			日帰り客	消費額	
			計	ホテル	旅館	実数	延人員				
							総数	員			総泊者数
道南	小	計	41	14	27	26,662	481	32,700	1,954	250,821,009	
		函館	8	2	6	3,814	35	4,854	30	29,364,617	
	大沼	函館	7	2	5	3,814	35	4,854	—	29,334,617	
		大沼	1	—	1	—	—	—	30	30,000	
道央	小	計	21	9	12	19,403	428	24,280	1,721	200,501,385	
		札幌	6	6	—	9,892	368	14,526	782	115,456,766	
	支笏洞爺	小樽	1	1	—	193	3	417	—	2,434,320	
		定山溪	4	—	4	1,100	—	1,106	—	12,570,069	
		支笏湖	1	—	1	53	—	53	24	1,065,039	
		洞爺湖	3	1	2	4,415	—	4,415	299	30,006,854	
		登別	5	—	5	2,186	—	2,187	111	27,557,939	
		その他	1	1	—	1,564	57	1,576	505	11,410,398	
		小	計	7	3	4	2,874	17	2,988	191	15,463,362
		旭川	3	3	—	820	17	921	191	6,252,482	
道大雪山	大雪山	旭川	1	—	1	58	—	71	—	825,700	
		天人峡	1	—	1	1,886	—	1,886	—	7,835,010	
	小	その他	2	—	2	110	—	110	—	550,190	
		計	5	—	5	571	—	578	12	5,491,625	
道東	阿寒	川湯弟子屈	1	—	1	62	—	62	—	241,800	
		阿寒	1	—	1	198	—	205	—	2,831,140	
	その他	その他	2	—	2	293	—	293	—	2,246,228	
		その他	1	—	1	18	—	18	12	172,457	

(2) 昭和55年観光地別・月別外客数

(単位:人)

地名	地帯	観光地	事業所数	区分		計	1月	2月	3月	4月	5月	6月	7月	8月	9月	10月	11月	12月
				宿泊客	実人員													
合	計	41	-	総数	26,662	1,570	3,339	1,297	2,678	2,524	1,973	1,486	1,395	2,129	4,231	2,286	1,754	
				続泊者数	481	10	181	29	25	39	24	5	27	19	87	26	9	
				客延人員	32,700	2,192	4,094	1,561	3,238	3,104	2,001	1,658	2,476	4,893	2,672	2,231		
				日帰り客	1,954	215	123	77	123	105	475	151	106	208	162	129	80	
合	計	8	-	総数	3,814	201	529	162	-	458	186	182	138	174	712	370	248	
				続泊者数	35	8	1	3	-	2	20	1	-	-	-	-		
				客延人員	4,854	226	568	212	-	230	238	178	237	865	471	299		
				日帰り客	30	30	-	-	-	-	-	-	-	-	-	-		
道	函	大	7	-	総数	3,814	201	529	162	-	458	186	182	138	174	712	370	248
					続泊者数	35	8	1	3	-	2	20	1	-	-	-	-	
					客延人員	4,854	226	568	212	-	230	238	178	237	865	471	299	
					日帰り客	30	30	-	-	-	-	-	-	-	-	-	-	
道	南	函	大	1	-	総数	-	-	-	-	-	-	-	-	-	-	-	-
						続泊者数	-	-	-	-	-	-	-	-	-	-	-	-
						客延人員	-	-	-	-	-	-	-	-	-	-	-	-
						日帰り客	30	30	-	-	-	-	-	-	-	-	-	-
道	支	札	6	-	総数	19,403	1,138	2,504	936	2,146	1,705	1,497	1,055	981	1,667	2,960	1,710	1,297
					続泊者数	428	-	180	26	22	4	26	4	17	25	87	26	9
					客延人員	24,280	1,732	3,210	1,148	2,696	2,082	2,044	1,500	1,196	1,949	3,455	1,993	1,699
					日帰り客	1,721	179	116	62	68	92	452	117	81	197	128	115	71
道	支	洞	1	-	総数	9,892	706	1,578	425	906	793	748	502	492	752	1,240	1,055	695
					続泊者数	368	-	180	18	22	4	26	1	2	9	80	21	6
					客延人員	14,526	1,284	2,279	583	1,217	1,154	1,292	885	695	1,030	1,725	1,334	1,048
					日帰り客	782	117	90	27	54	76	96	35	15	124	76	48	24
道	支	洞	1	-	総数	193	30	7	53	10	17	5	21	6	6	10	13	15
					続泊者数	3	-	-	-	-	-	-	-	3	-	-	-	-
					客延人員	417	46	12	107	18	33	8	83	6	9	20	17	58
					日帰り客	-	-	-	-	-	-	-	-	-	-	-	-	-

地名	地帯	観光地	事業所数	区		計	月													
				宿泊客日	実人員		1	2	3	4	5	6	7	8	9	10	11	12		
支笏洞	支笏湖	定山溪	4	実人員	1,100	98	112	70	12	124	106	109	118	116	83	74	78			
				続泊者数	—	—	—	—	—	—	—	—	—	—	—	—	—	—	—	
				実人員	1,106	98	112	70	12	106	109	118	116	83	74	84	—	—	—	
				続泊者数	—	—	—	—	—	—	—	—	—	—	—	—	—	—	—	—
支笏洞	支笏湖	支笏湖	1	実人員	53	—	—	—	—	—	—	37	—	—	—	—	—			
				続泊者数	—	—	—	—	—	—	—	—	—	—	—	—	—	—	—	
				実人員	53	—	—	—	—	—	—	—	—	—	37	—	—	—	—	—
				続泊者数	—	—	—	—	—	—	—	—	—	—	—	—	—	—	—	—
支笏洞	支笏湖	支笏湖	3	実人員	4,415	52	425	249	640	547	294	203	142	301	735	451	376			
				続泊者数	—	—	—	—	—	—	—	—	—	—	—	—	—	—	—	
				実人員	4,415	52	425	249	640	547	294	203	142	301	735	451	376	—	—	
				続泊者数	—	—	—	—	—	—	—	—	—	—	—	—	—	—	—	—
支笏洞	支笏湖	支笏湖	5	実人員	2,186	193	272	50	124	132	233	119	90	297	602	62	12			
				続泊者数	—	—	—	—	—	—	—	—	—	—	—	—	—	—	—	
				実人員	2,187	193	272	50	124	132	233	119	90	297	602	62	12	—	—	
				続泊者数	—	—	—	—	—	—	—	—	—	—	—	—	—	—	—	—
支笏洞	支笏湖	支笏湖	1	実人員	1,564	59	110	89	454	92	111	64	133	181	288	55	12			
				続泊者数	57	—	—	8	—	—	—	—	—	—	—	—	—	—	—	
				実人員	1,576	59	110	89	454	92	111	64	133	181	288	55	12	—	—	
				続泊者数	—	—	—	—	—	—	—	—	—	—	—	—	—	—	—	—
支笏洞	支笏湖	支笏湖	7	実人員	2,874	218	174	196	267	308	261	239	243	272	317	170	209			
				続泊者数	17	—	—	—	—	—	—	—	—	—	—	—	—	—	—	
				実人員	2,988	221	184	198	277	324	277	253	244	274	331	172	233	—	—	
				続泊者数	—	—	—	—	—	—	—	—	—	—	—	—	—	—	—	—
支笏洞	支笏湖	支笏湖	3	実人員	820	36	27	38	106	142	61	44	74	113	103	18	58			
				続泊者数	17	—	—	—	—	—	—	—	—	—	—	—	—	—	—	
				実人員	921	39	37	40	110	158	77	53	74	115	117	19	82	—	—	
				続泊者数	—	—	—	—	—	—	—	—	—	—	—	—	—	—	—	—
支笏洞	支笏湖	支笏湖	1	実人員	71	7	—	—	12	—	—	—	—	—	—	—	—			
				続泊者数	—	—	—	—	—	—	—	—	—	—	—	—	—	—	—	
				実人員	71	7	—	—	12	—	—	—	—	—	—	—	—	—	—	
				続泊者数	—	—	—	—	—	—	—	—	—	—	—	—	—	—	—	—

園名	世帯	觀光地	事業所数	区分		計	1月	2月	3月	4月	5月	6月	7月	8月	9月	10月	11月	12月
				宿泊客	乗員													
大雪山	大	天人峡	1	総数	1,886	155	145	155	150	155	180	186	155	150	155	150	150	150
				乗員	—	—	—	—	—	—	—	—	—	—	—	—	—	—
大雪山	大	その他	2	総数	1,886	155	145	155	150	155	180	186	155	150	155	150	150	150
				乗員	—	—	—	—	—	—	—	—	—	—	—	—	—	—
道	合	計	5	総数	571	13	132	3	4	53	29	10	33	16	242	36	—	—
				乗員	—	—	—	—	—	—	—	—	—	—	—	—	—	—
道	阿	川湯	1	総数	62	9	—	—	—	—	—	2	—	—	51	—	—	—
				乗員	—	—	—	—	—	—	—	—	—	—	—	—	—	—
道	東	阿	1	総数	198	—	85	—	—	—	4	—	—	7	—	83	19	—
				乗員	—	—	—	—	—	—	—	—	—	—	—	—	—	—
道	東	阿	2	総数	205	—	85	—	—	—	4	—	14	—	83	19	—	—
				乗員	—	—	—	—	—	—	—	—	—	—	—	—	—	—
道	東	阿	3	総数	293	4	47	3	3	53	25	4	21	8	108	17	—	—
				乗員	—	—	—	—	—	—	—	—	—	—	—	—	—	—
道	東	阿	4	総数	293	4	47	3	3	53	25	4	21	8	108	17	—	—
				乗員	—	—	—	—	—	—	—	—	—	—	—	—	—	—
道	東	阿	5	総数	18	—	—	—	1	—	—	4	5	8	—	—	—	—
				乗員	—	—	—	—	—	—	—	—	—	—	—	—	—	—
道	東	阿	6	総数	18	—	—	—	1	—	—	4	5	8	—	—	—	—
				乗員	—	—	—	—	—	—	—	—	—	—	—	—	—	—
道	東	阿	7	総数	12	—	—	—	—	—	—	—	—	12	—	—	—	—
				乗員	—	—	—	—	—	—	—	—	—	—	—	—	—	—

(3) 昭和55年国籍別・月別外客数(宿泊客)

(単位:人)

地域	国籍	区分	計	月											
				1月	2月	3月	4月	5月	6月	7月	8月	9月	10月	11月	12月
北アメリカ合衆国	総計	実人員	26,662	1,570	3,339	1,297	2,678	2,524	1,973	1,486	1,395	2,129	4,231	2,286	1,754
		続泊者数	481	10	181	25	5	39	24	19	27	87	26	9	
	延人員	32,700	2,192	4,094	1,561	3,238	2,580	2,001	1,866	2,001	1,688	2,476	4,893	2,672	2,231
	実人員	総数	9,242	697	1,088	213	186	1,015	615	463	1,059	2,389	419	273	
		続泊者数	241	2	84	1	6	25	1	2	23	85	3	6	
	延人員	実人員	11,333	823	1,275	274	386	1,219	834	585	1,192	2,756	504	510	
		続泊者数	575	35	41	73	45	70	18	11	50	94	51	28	
	カナダ	実人員	37	2	—	6	18	—	—	3	—	—	2	3	
		続泊者数	—	—	—	—	—	—	—	—	—	—	—	—	
	メキシコ	延人員	744	77	59	83	56	79	64	18	15	69	119	76	29
		続泊者数	43	1	—	6	16	—	—	14	—	1	2	3	—
	中南アメリカ	実人員	—	—	—	—	—	—	—	—	—	—	—	—	—
続泊者数		—	—	—	—	—	—	—	—	—	—	—	—	—	
その他	延人員	55	1	—	12	16	—	—	18	—	1	4	3	—	
	続泊者数	426	88	103	73	22	42	9	9	14	34	19	7	6	
イギリス	実人員	87	—	87	—	—	—	—	—	—	—	—	—	—	
	続泊者数	—	—	—	—	—	—	—	—	—	—	—	—	—	
ヨーロッパ	延人員	658	175	193	92	30	56	10	11	14	35	25	9	8	
	続泊者数	555	42	52	52	20	31	47	85	43	50	31	41	61	
ヨーロッパ	実人員	7	—	—	4	—	—	—	3	—	—	—	—	—	
	続泊者数	—	—	—	—	—	—	—	—	—	—	—	—	—	
ヨーロッパ	延人員	819	81	83	57	31	96	124	124	57	75	48	57	70	
	続泊者数	422	8	17	29	48	20	20	21	36	41	21	150	6	
ヨーロッパ	実人員	1	—	—	—	—	—	—	—	—	—	—	1	—	
	続泊者数	604	9	26	31	114	35	42	33	37	72	30	155	20	
ヨーロッパ	延人員	523	16	30	16	28	49	40	40	95	25	56	81	47	
	続泊者数	2	—	—	—	—	—	—	—	—	—	—	—	—	
ヨーロッパ	実人員	781	34	40	38	53	67	91	40	102	25	71	98	122	
	続泊者数	130	34	4	2	4	7	9	1	10	7	22	24	6	
ヨーロッパ	延人員	3	—	—	—	—	—	3	—	—	—	—	—	—	
	続泊者数	243	102	4	2	4	13	35	1	10	7	35	24	6	

地域	国	籍	区	分	計	1	2	3	4	5	6	7	8	9	10	11	12	
						月	月	月	月	月	月	月	月	月	月	月	月	月
ヨ ロ ッ バ	オランダ	実人員	総数	54	4	4	5	5	15	4	3	4	3	4	3	2	5	
			続泊者数	—	—	—	—	—	—	—	—	—	—	—	—	—	—	—
		延人員	総数	85	5	8	5	25	12	3	12	4	2	5	11	8	2	5
			続泊者数	1	—	—	—	—	—	—	—	—	—	—	—	—	—	—
		スウェーデン	実人員	147	14	16	2	22	8	10	8	18	13	26				
			続泊者数	4	—	—	—	—	—	—	—	—	—	—				
	ソビエト連邦	実人員	総数	181	15	31	15	10	7	14	10	12	33	8				
			続泊者数	410	36	9	—	171	10	4	3	99	8	8				
		延人員	総数	499	36	27	—	173	10	4	36	10	132	8	23			
			続泊者数	829	65	45	42	46	30	69	88	157	148	51	16			
		その他	実人員	23	2	—	10	1	1	4	4	—	—	—	—	—	—	—
			続泊者数	1,351	206	85	57	90	150	142	96	161	164	70	37			
中 国 (台湾)	実人員	総数	1,341	74	211	35	408	65	79	24	170	146	93					
		続泊者数	9	—	1	—	—	—	—	—	—	—	—	—				
	延人員	総数	1,569	93	257	46	423	77	79	41	41	204	180	103				
		続泊者数	8,464	292	921	595	1,511	1,092	298	328	403	452	954	637				
	延人員	総数	17	—	—	—	—	—	4	—	—	—	—	—				
		続泊者数	9,196	296	982	603	1,731	1,201	333	354	449	480	1,036	686				
中 国 [香港] [その他]	実人員	総数	945	38	286	8	8	9	16	25	8	65	50	353				
		続泊者数	2	—	2	—	—	—	—	—	—	—	—	—				
	延人員	総数	1,108	82	330	11	21	9	56	30	53	93	56	355				
		続泊者数	658	29	85	44	85	45	51	63	35	36	96	26				
	延人員	総数	13	—	—	3	—	1	—	—	—	3	6	—				
		続泊者数	877	41	101	65	103	71	74	76	37	47	141	35				

地域	国籍	区分		計	1月	2月	3月	4月	5月	6月	7月	8月	9月	10月	11月	12月	
		実人員	続泊者数		実人員	続泊者数	実人員	続泊者数	実人員	続泊者数	実人員	続泊者数	実人員	続泊者数	実人員	続泊者数	実人員
ア	フィリピン	実人員	223	10	—	—	—	20	6	24	25	20	10	3	54	51	
		続泊者数	21	4	—	—	—	—	—	—	—	17	—	—	—	—	—
	インド	実人員	307	10	—	—	—	23	17	25	25	53	20	27	9	72	51
		続泊者数	49	2	1	8	2	2	2	1	1	6	—	10	6	9	2
	タイ	実人員	61	2	1	8	2	2	3	3	1	11	—	10	6	15	2
		続泊者数	97	8	44	4	—	—	7	7	15	—	6	1	2	10	—
	インドネシア	実人員	141	7	8	3	4	4	9	9	8	16	53	4	4	—	25
		続泊者数	4	—	2	—	—	—	—	—	—	—	2	—	—	—	—
	マレーシア	実人員	47	9	8	5	2	2	17	17	2	6	—	2	16	7	—
		続泊者数	789	50	336	50	15	15	63	63	21	84	15	6	14	54	81
	その他	実人員	7	—	5	—	—	—	—	—	2	—	—	—	—	—	—
		続泊者数	1,082	53	472	113	24	24	67	67	34	113	19	6	26	54	101
オーストラリア	実人員	395	9	12	20	15	15	41	41	64	48	23	78	54	25	6	
	続泊者数	468	9	21	27	20	20	43	43	96	60	25	79	55	27	6	
その他	実人員	76	4	8	2	5	5	6	6	20	2	4	5	13	4	3	
	続泊者数	124	6	11	4	8	8	8	8	24	2	5	31	18	4	3	
アフリカ	実人員	21	1	2	—	1	1	—	—	6	3	—	4	1	3	—	
	続泊者数	—	—	—	—	—	—	—	—	—	—	—	—	—	—	—	
		実人員	14	1	4	—	2	—	—	6	3	—	4	1	3	—	

(4) 昭和55年観光地別・月別外客消費額

(単位：円)

園名地帯	観光地	計	1月	2月	3月	4月	5月	6月	7月	8月	9月	10月	11月	12月
道南	合	250,821,009	19,003,063	29,451,433	10,893,757	20,348,699	22,958,175	24,482,619	16,568,873	13,857,818	21,852,065	40,472,083	18,619,890	12,312,534
	小	29,364,617	1,535,104	3,663,843	1,236,866	3,348,451	3,602,517	1,821,555	1,246,119	1,092,363	1,558,957	6,126,865	2,816,245	1,315,732
	大	29,334,617	1,505,104	3,663,843	1,236,866	3,348,451	3,602,517	1,821,555	1,246,119	1,092,363	1,558,957	6,126,865	2,816,245	1,315,732
	函館大沼	30,000	30,000	—	—	—	—	—	—	—	—	—	—	—
道央	小	200,501,385	16,199,889	23,987,700	8,639,326	15,684,568	17,007,059	20,905,649	14,083,854	11,213,378	18,572,373	29,562,329	14,688,925	9,956,335
	札幌	115,456,766	11,608,245	16,148,878	4,564,324	7,841,308	9,285,046	13,536,909	8,225,257	6,793,365	8,892,062	13,175,880	9,718,606	5,666,886
	小樽	2,434,320	227,240	64,170	612,950	111,550	198,260	45,195	550,160	35,190	54,740	129,375	102,465	303,025
	定山溪	12,570,069	1,129,889	1,345,371	760,883	1,27,047	1,322,475	1,169,672	1,179,936	1,285,270	1,431,646	971,021	860,460	986,399
	支笏湖	1,065,039	—	—	—	—	—	54,837	624,509	—	292,213	93,480	—	—
	洞爺湖	30,006,854	302,565	2,222,724	1,393,186	4,464,797	3,859,655	2,325,406	1,435,856	1,034,734	2,879,731	5,583,557	2,410,241	2,094,402
	登別	27,557,939	2,409,137	3,316,248	637,177	1,553,563	1,708,583	3,039,234	1,486,220	1,136,829	3,710,081	7,555,160	850,347	155,360
	その他	11,410,398	522,813	890,309	670,806	1,586,303	633,040	734,396	581,916	927,990	1,311,900	2,053,856	746,806	750,263
	小	15,463,382	1,066,370	895,990	1,002,270	1,275,680	1,862,540	1,450,235	1,141,320	1,202,075	1,562,570	2,125,965	817,900	1,040,467
	大雪山	旭川	6,252,482	262,300	265,850	320,470	522,630	1,153,870	720,085	349,520	360,165	857,350	895,305	164,200
層雲峡		825,700	35,000	—	—	80,000	—	—	110,000	94,400	—	486,300	20,000	—
天人峡		7,835,010	664,850	613,500	669,150	651,600	672,200	642,150	661,600	670,310	651,220	654,900	629,300	654,230
その他		550,190	104,220	16,640	12,650	21,450	56,470	88,000	20,200	77,200	54,000	89,460	4,400	5,500
小	5,491,625	201,700	903,900	15,295	40,000	466,059	305,180	97,580	350,002	158,165	2,656,924	296,820	—	
道東	川湯弟子屈	241,800	180,900	—	—	—	—	—	15,000	—	—	45,900	—	—
	阿寒	2,831,140	—	458,000	—	—	—	80,180	—	139,940	—	1,940,900	212,120	—
	その他	2,246,228	20,800	445,900	15,295	30,000	466,059	225,000	41,580	166,770	80,000	670,124	84,700	—
	その他	172,457	—	—	—	10,000	—	—	41,000	43,292	78,165	—	—	—

(5) 昭和55年使途別・月別外客消費額

(単位：円)

区分	計	1月	2月	3月	4月	5月	6月	7月	8月	9月	10月	11月	12月
合計	250,821,009	19,003,063	29,451,433	10,893,757	20,348,699	22,958,175	24,482,619	16,568,873	13,857,818	21,852,065	40,472,083	18,619,890	12,312,534
室料	160,720,741	10,994,840	17,619,972	7,232,956	12,705,713	14,931,739	16,670,627	10,968,440	9,307,533	13,364,613	25,634,372	12,769,422	8,520,514
食事費	47,309,143	4,650,737	6,673,797	1,855,429	4,517,299	4,237,817	3,324,181	2,618,263	2,168,671	4,492,507	7,596,087	3,204,333	1,970,022
飲料費	6,868,657	656,594	814,119	322,934	453,489	475,657	561,610	396,860	360,415	686,944	1,334,296	448,928	356,811
娯楽費	1,079,940	90,980	110,400	38,460	50,420	53,500	103,940	76,800	57,530	146,710	300,990	33,620	16,590
土産品費	2,129,138	370,220	478,340	49,150	152,290	166,330	302,900	194,358	120,400	418,150	729,550	106,650	40,800
サービス料	19,981,691	1,425,945	2,234,053	878,412	1,574,396	1,851,178	2,067,488	1,399,284	1,128,465	1,785,415	3,222,208	1,397,528	1,017,319
その他	11,731,699	813,747	1,520,752	516,416	895,092	1,241,954	1,451,873	914,868	714,804	957,726	1,654,580	659,409	390,478