

北海道の観光客入込に関する資料

昭和44年7月

北海道商工部観光課

# 目次

## 目次

「あらし」	2
Ⅰ 動 態 表	
1. 年度別、観光客入込数(延)一覽表	5
2. 昭和43年度主要観光地、月別観光客入込数(延)	9
3. 昭和43年度主要観光地、観光客入込数の道外客、道内客、日帰りおよび通過客、宿泊客の区分	12
4. 過去6年間に於ける季節的、観光圏別、観光客入込数調	14
5. 昭和43年度来道観光客の推定	17
Ⅱ 資 料	
1. 昭和43年度地帯別貸切バス利用観光客入込数	19
2. 昭和43年度対象観光地別貸切バス利用観光客入込数	21
3. 年別、月別外人客調	24
4. 年別、観光地別外人客調	25
5. 国籍別外人客調	26
6. 年別、月別消費額調	28
7. 観光地別、年別、国籍別人員調	29

## 1. おらまし

○ 入込総数 4,246万8千人、伸び率 110.5%

昭和43年度は、全国菓子博覧会、北海道博覧会、北海道百年記念祝典のほか各種大会開催の影響もあつて道内主要観光地(68か所)に入込んだ観光客は延42,468,626人(前年38,436,496人に対し110.5%)と推定される。

このうち道外客は15,075,015人で前年(12,438,399人)に対し、121.2%、道内客は27,393,611人で前年(25,998,097人)に対し105.5%となつている。

なお、この入込数は主要観光地を管轄する70市町村からの報告数をもとにして集計したものである。

(注) 延数とは、例えば「観光客1人が3カ所」の観光地を訪れた場合、3人として算出した数である。

○ 本州からの来道観光客の実数(国鉄北海道支社、道商工部調)は863,314人(前年712,685人に対し121.1%)で、その交通機関別入込み数は、国鉄留函連絡船利用者556,383人(前年511,287人に対し108.9%)、航空機利用者208,382人(前年164,556人に対し126.6%)、民間船舶利用者(フェリー・ボート)利用者のみ98,549人(前年36,842人に対し267.5%)となつている。

○ 外人客は2万2千人

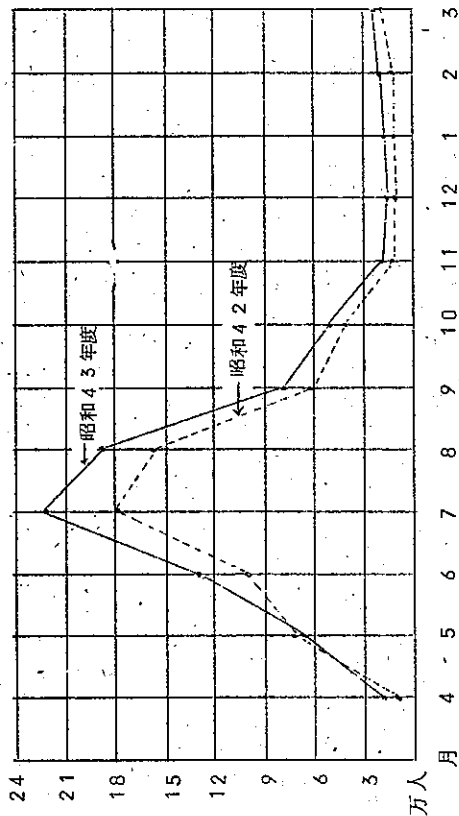
外人客の動きを国際観光統計(知事指定66軒のホテル、旅館を対象に調査)からみると、宿泊人員は22,762人(前年20,787人に対し109.5%)、宿泊しない外人客(食事、休憩のみ)は20,661.7人(前年20,674人に対し99.7%)となつている。

また、宿泊延人員は29,924人(前年28,556人に対し104.8%)で外人客の消費額は1億1,900万円(前年1億800万円に対し110.2%)となつている。

○ 夏季に多い観光客

本州から来道する観光客の実数は863,314人であるが、これの動向を四季別にみると右表に示すとおり6～9月（夏）が642,408人で74.4%を占め、次いで4～5月（春）85,758人9.9%、12～3月（冬）70,582人8.2%、10～11月（秋）64,566人7.5%となつている。また、道内主要観光地における入込状況についても、6～9月が28,007,301人で総数42,468,626人の65.9%を占め、次いで12～3月5,669,061.9人13.4%、10～11月4,447,735人10.5%、4～5月4,322,977人10.2%となつており、夏季に集中している。

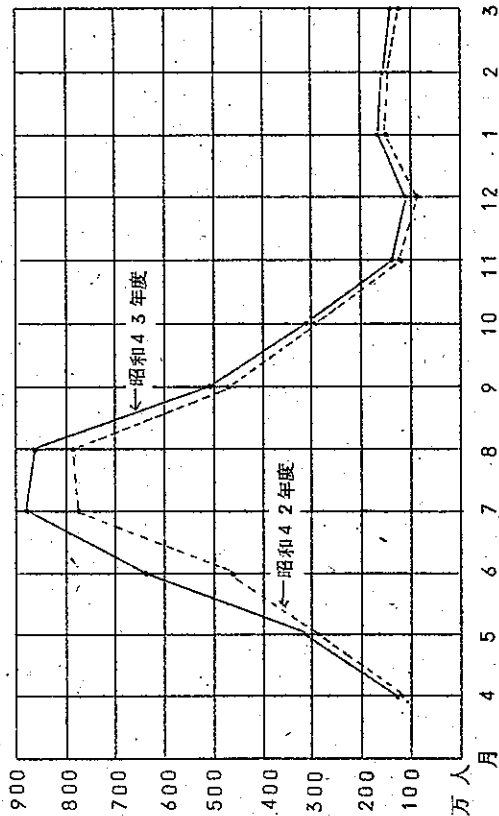
観光客の月別来道状況（実数）



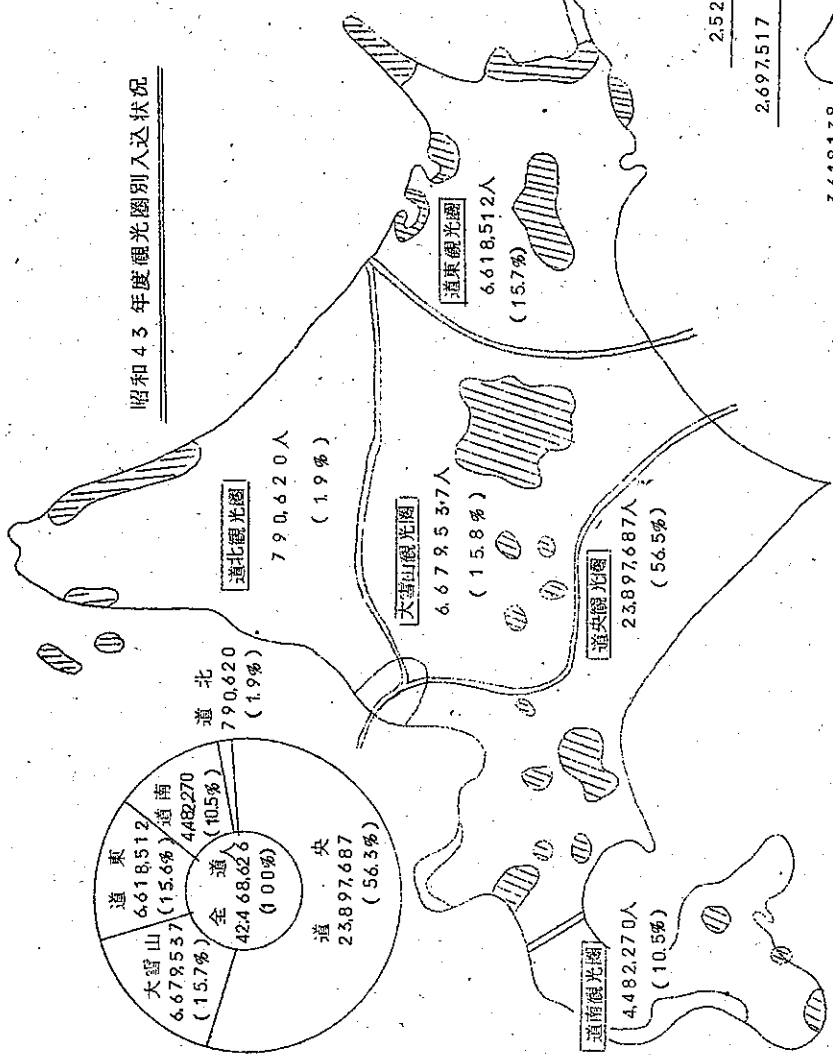
○ 観光圏別の入込み状況

入込み数を観光圏別にみると道央が23,897,687人で56.3%と最も多く、次いで大雪山6,679,537人15.7%、道東6,618,512人15.6%、道南4,482,270人10.5%、道北790,620人1.9%となつている。（観光圏別、四季別入込状況は次葉のとおり）

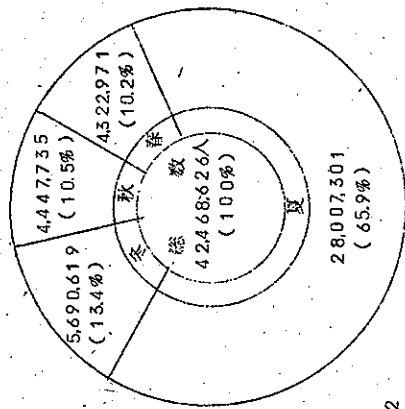
観光客の月別入込状況（延数）



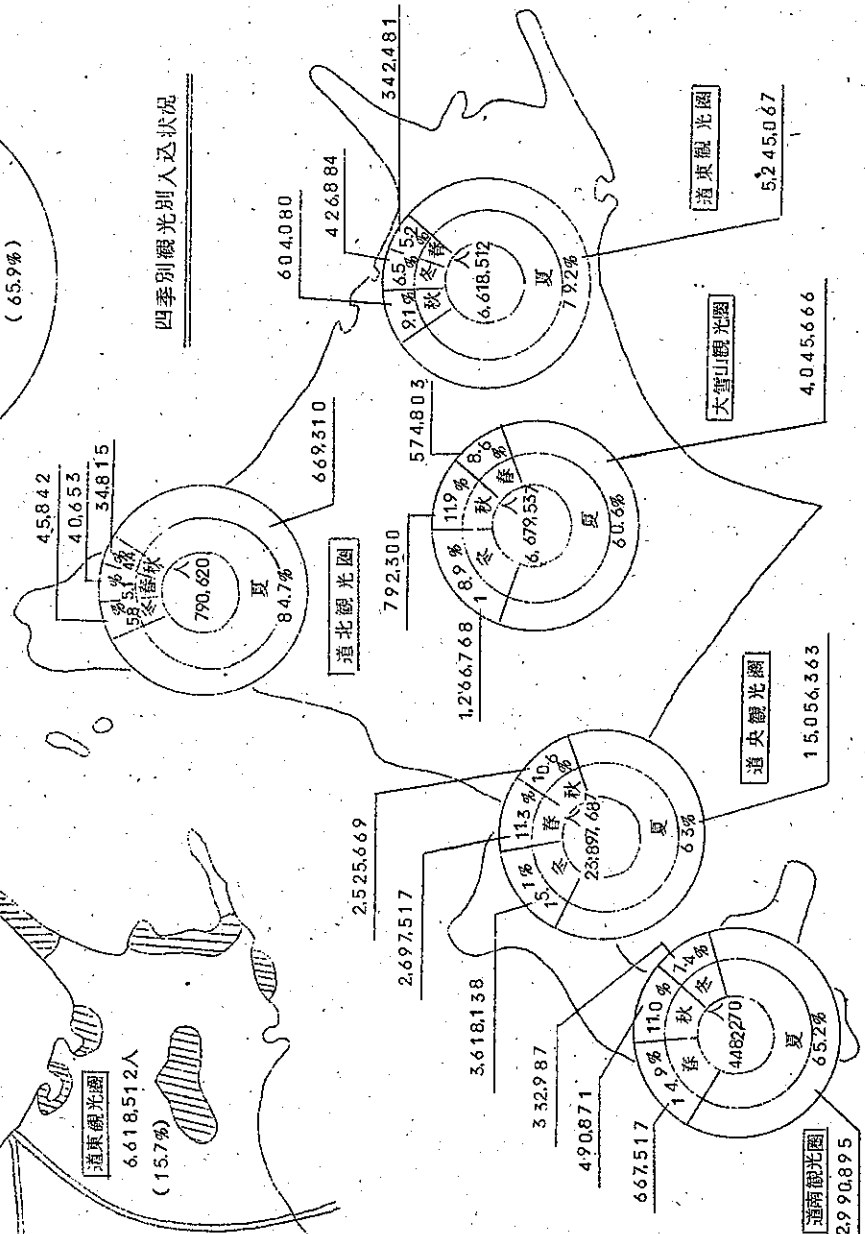
昭和43年度観光圏別入込状況



昭和43年度四季別入込状況



四季別観光圏別入込状況



(注) 道南観光圏 大沼国立公園、増山、恵山、松前矢野の消立自然公園に函館市を含めた渡島、増山の2支庁管内  
 道北観光圏 ニセコ郡小樽海岸国立公園、襟裳国立公園、襟裳道立自然公園、支庁管内  
 道東観光圏 支庁管内  
 道南観光圏 支庁管内  
 道央観光圏 大雪山国立公園、留良野、芦別道立自然公園、登別道立自然公園の一部と旭川などの市を含めた空知、上川、十勝の5支庁管内  
 道北観光圏 阿寒、知床の2国立公園、道庁管内、厚岸、野付町道立自然公園に剣持などの市を含めた網走、釧路、根室の3支庁管内  
 道南観光圏 利尻、礼文国立公園、天売嶺道立自然公園、北オホーツク道立自然公園、登別道立自然公園の一部と稚内などの市を含めた宗谷、釧路の2支庁管内

II 動態表

1 年度別陽光答入込数(延)一覽表

陽光地	昭和35年度	昭和36年度	昭和37年度	昭和38年度	昭和39年度	昭和40年度	昭和41年度	昭和42年度	昭和43年度
函	530,150	699,195	836,166	996,669	1,293,307	1,545,776	1,619,775	1,779,103	1,935,124
松	51,000	58,600	90,420	94,106	90,915	113,333	113,091	147,391	167,340
大	284,000	340,800	447,288	556,013	749,982	798,914	783,933	1,022,584	1,138,784
恵	-	-	13,550	111,700	176,291	178,622	320,502	447,688	536,686
仁山高原	-	-	-	-	27,776	22,536	69,146	84,233	94,176
江	360,000	395,200	351,400	356,734	363,250	389,389	384,159	419,410	374,681
奥	620	870	502	390	2170	3,340	9,952	17,709	19,261
長	-	-	124,632	122,000	121,978	86,314	56,340	154,594	216,218
方	-	-	-	24~3月	-	-	-	-	-
部	-	-	9,611	12,068	-	-	-	-	-
桐	1,200	1,500	-	-	-	-	-	-	-
小	1,246,970	1,486,165	1,873,635	2,249,680	2,825,669	3,138,224	3,358,898	4,072,692	4,482,270
登	997,759	1,097,534	1,843,755	1,541,472	1,658,882	1,716,021	1,865,937	1,867,733	1,858,654
カ	-	-	79,718	81,391	102,705	167,718	160,505	337,111	381,405
ル	-	-	-	-	-	-	-	-	-
ス	-	-	-	-	-	-	-	-	-
洞	878,860	1,010,220	1,102,824	1,330,745	1,436,178	1,600,595	1,770,225	2,386,777	2,473,370
爺	-	-	-	-	-	-	-	-	-
湖	329,133	362,046	420,581	462,633	485,761	563,415	306,254	673,367	775,071
室	682,880	751,160	823,502	901,979	911,471	871,689	915,118	1,214,834	1,271,705
菅	442,000	486,200	580,448	763,475	801,647	846,596	855,270	1,214,745	1,538,264
小	1,995,058	2,346,308	2,524,526	2,601,259	2,731,384	3,060,664	3,431,424	3,750,132	4,420,390
支	1,162,530	1,278,783	1,698,307	1,413,960	1,445,005	1,585,209	1,780,816	1,879,564	2,133,609
丸	797,520	879,105	1,132,984	840,203	882,210	1,273,628	1,578,291	1,667,687	1,641,418
嶺	-	-	418,963	487,696	512,077	597,172	590,913	601,671	612,537
朝	-	-	150,149	202,390	192,086	362,999	338,348	440,849	461,233
野	-	-	40,535	35,882	-	-	-	-	-
丹	-	-	-	-	-	-	-	-	-
江	43,156	51,786	53,398	82,007	219,604	479,104	615,041	879,898	893,570
二	7,5660	33,160	9,5073	151,582	201,623	205,715	214,681	251,067	243,041
セ	-	-	-	-	145,8979	1,560,069	879,066	1,175,699	1,487,031
コ	-	-	-	-	562,056	486,421	285,365	606,824	1,019,408
リ	-	-	-	-	119,232	30,391	167,867	173,094	166,598
モ	-	-	-	-	-	-	-	-	-
ト	-	-	-	-	-	-	-	-	-
ベ	-	-	-	-	-	-	-	-	-
つ	-	-	-	-	-	-	-	-	-
白	-	-	-	-	-	-	-	-	-
老	-	-	-	-	-	-	-	-	-
沢	-	-	-	-	-	-	-	-	-
北	-	-	-	-	-	-	-	-	-
湯	-	-	-	-	-	-	-	-	-
沢	-	-	-	-	-	-	-	-	-



観光地	昭和35年度	昭和36年度	昭和37年度	昭和38年度	昭和39年度	昭和40年度	昭和41年度	昭和42年度	昭和43年度
阿寒湖	317,608	365,419	399,190	457,833	501,656	647,071	518,497	528,902	574,337
釧路	286,167	314,783	374,214	395,769	428,333	507,564	431,466	501,622	527,864
納走	368,051	404,856	681,248	778,744	803,890	874,632	887,373	1,017,958	1,080,874
美幌	297,661	327,427	386,212	282,851	—	—	—	—	—
湧別	186,500	205,000	129,650	127,500	—	—	—	—	—
北見	110,270	121,297	264,018	301,730	307,880	397,704	380,431	493,856	596,528
斜里	3,800	7,094	9,310	17,664	—	—	—	—	—
根室	25,000	30,800	32,744	93,600	△4~3月 98,278	146,172	126,456	139,986	151,391
羅臼	17,200	35,863	9,540	71,479	—	—	—	—	—
厚岸	—	—	63,610	89,900	94,570	130,765	164,906	190,196	208,588
足寄	5,000	7,000	11,322	49,200	—	—	—	—	—
オシネット	—	—	—	—	54,094	51,907	77,668	44,955	124,516
知床	—	—	—	—	35,556	47,824	52,920	61,270	554,064
佐呂間湖	—	—	—	—	49,218	56,443	16,910	277,600	308,794
屈斜路湖	—	—	—	—	189,928	265,210	281,475	413,261	437,307
野付・鳳蓮	—	—	—	—	70,948	123,175	162,688	180,010	304,599
セト七温泉	—	—	—	—	5,082	17,979	19,529	24,654	20,713
小計	2,253,027	2,771,632	3,655,551	3,943,715	4,055,716	5,023,740	4,872,965	6,029,274	6,618,512
利尻・礼文	267,666	321,112	460,288	591,922	101,295	115,764	90,240	153,790	287,845
北 豊 雷	491,800	565,998	439,999	81,575	81,403	102,360	185,582	165,536	166,048



観光地	昭和35年度	昭和36年度	昭和37年度	昭和38年度	昭和39年度	昭和40年度	昭和41年度	昭和42年度	昭和43年度
雅内	23,500	25,850	62,981	△4~3月 63,020	64,840	78,645	64,051	119,806	145,758
留萌	30,000	32,500	93,490	100,500	—	—	—	—	—
天売・桃尻	3,880	7,623	8,517	28,398	29,107	19,593	21,110	26,668	29,397
朱鞠内湖	34,521	39,702	50,990	58,087	48,050	74,079	59,128	95,799	99,828
静楽別荘	—	—	—	—	18,802	24,184	28,569	32,041	27,447
雨竜沼	—	—	—	—	10,285	12,065	11,042	19,051	34,297
小計	167,847	194,385	306,005	390,772	553,782	426,690	459,716	612,671	790,620
合計	13,757,066	15,853,253	19,910,504	20,988,752	26,196,432	29,456,474	30,693,203	38,436,496	42,468,626
		1カ所追加 (879,105)	8カ所追加 (831,934)	1カ所追加 (202,390)	19カ所追加 (4,160,839) 8カ所除外 (855,144)	1カ所追加 (17,005)		1カ所追加 (361,024)	
前年対比		115.2	125.4	105.4	124.8	112.4	104.2	125.2	110.5
昭和35年対比	1.00	115.2	144.7	152.5	190.4	214.1	223.1	279.4	308.7

注 昭和38・39年の△印は未回報のため推算した。

2. 昭和43年度主要観光地別観光客入込数(延)

市町村	観光地	総数		4月	5月	6月	7月	8月	9月	10月	11月	12月	1月	2月	3月	
		計	上期下期													
総	数	4,246,826	2,350,272	1,013,834												
期別、月別前年比		110.5	111.2	108.4												
四季別前年比					(43,229.7%) 105.4	(28,007.30%) 105.4	(44,477.35%) 107	(5,690.61%) 109.6								
四季別前年比		100%	7.6	24.0			65.9			10.5			13.4			
道	小計	4,482,270	3,658,412	823,858												
	函館市	1,935,124	1,580,782	353,422												
	七飯町	1,158,784	924,230	214,554												
	七飯町	94,176	45,642	48,534												
	尻岸町	536,686	412,672	124,014												
	松前町	1,673,400	1,424,100	249,300												
	江差町	374,681	356,985	17,696												
	長万部町	216,218	182,657	33,561												
	奥尻町	192,611	130,334	62,277												
	小計	23,897,687	17,753,880	6,143,807												
道	札幌市	4,420,390	3,356,531	1,063,859												
	札幌市	2,133,609	1,388,762	744,847												
	喜茂別町	475,887	345,823	130,064												
	虻田町	2,473,370	2,026,614	446,756												
	壮瞥町	1,487,031	1,247,566	239,465												
	壮瞥町	84,008	50,531	33,477												
	大滝村	1,665,988	40,808	123,790												
	登別町	1,858,654	1,306,367	552,287												
	登別町	381,405	282,975	98,430												
	奈留町	775,071	474,823	300,248												
	白老町	1,019,408	681,449	337,959												
	苫小牧市	1,274,705	908,976	366,729												

地帯別	市町村	観光地	總計		数												
			計	上期	下期	4月	5月	6月	7月	8月	9月	10月	11月	12月	1月	2月	3月
道	千歳市	支笏湖	1,538,264	1,259,582	278,682	2,175	9,245	22,708	32,677	35,931	252,194	14,104	42,551	2,435	20,955	2,998	19,813
	静内町	内	156,025	139,314	16,711	365	23,774	28,054	45,740	26,537	14,844	12,856	1,542	137	792	792	650
	幌泉町	五里毛	243,041	220,372	22,669	6014	15,259	28,813	65,412	76,437	27,437	14,876	3,601	943	773	609	1,867
	小樽市	朝里川	612,537	333,507	279,030	3,195	51,884	66,748	55,565	69,222	57,333	54,396	41,999	4,153	54,494	54,000	32,628
	小樽市	小樽	1,641,418	1,097,470	543,948	52,546	106,511	116,992	308,207	397,995	1,159,19	86,629	58,837	94,557	120,470	85,494	97,961
	穂野・古町	糠	461,128	452,520	8,608	4,048	14,301	32,530	185,930	191,361	24,350	5,592	1,194	508	306	198	810
	岩内町	笹	336,863	230,963	105,900	8,258	16,396	23,332	60,819	66,888	55,270	26,712	41,217	14,343	9,075	7,214	7,339
	川原町	川原	893,570	536,903	353,667	3,425	39,195	82,817	113,441	189,556	77,640	43,175	24,834	59,662	89,646	68,394	90,956
	川原町	川原	111,466	72,915	38,553	992	7,831	14,473	22,136	15,507	11,974	22,678	2,526	1,086	3,273	3,208	5,782
	右衛門町	右衛門	1,502,204	1,253,154	249,074	460	15,955	17,169	739,000	417,400	775,510	10,400	8,600	120	14,200	13,500	2,250
夕張市	夕張	54,035	45,977	8,058	1,479	12,021	10,413	7,923	6,215	7,926	4,265	1,189	948	561	334	761	
小計			6,679,537	4,620,469	2,059,068	181,085	393,718	782,990	1,182,431	1,226,668	529,167	2,631,33	2,415,25	379,405	335,414	310,424	
大	三笠市	桂	174,405	138,855	35,550	1,356	17,788	24,535	46,616	23,680	24,800	11,170	2,200	506	9780	6,991	4,903
	旭川市	旭川	1,480,151	1,041,626	438,466	60,471	106,272	175,875	251,004	266,841	181,222	107,489	65,078	68,851	65,016	65,758	66,274
	上川町	勝	1,165,051	946,000	219,051	18,500	55,000	161,000	251,000	286,500	174,000	101,300	36,100	18,600	133,18	27,833	21,900
	留辺蘂町	留	548,418	433,06	115,112	11,221	40,091	94,954	123,944	93,370	69,726	23,201	14,805	11,735	30,607	18,211	13,553
	上川町	高	10,932	9,642	1,290	—	42	1,320	2,900	1,960	3,420	1,290	—	—	—	—	—
	東川町	天人峽	212,346	124,191	88,155	10,120	13,863	17,237	25,605	34,293	24,073	21,183	14,120	19,560	12,130	10,211	10,951
	東川町	明	271,180	129,074	142,086	11,885	13,223	14,980	26,941	34,835	27,230	23,180	22,110	24,849	25,183	21,821	24,943
	上州町	愛	9838	9,250	568	36	1,153	613	2,300	3,420	1,728	390	—	1,98	—	—	—
	美瑛町	金	293,368	149,859	143,509	14,115	13,617	22,058	34,791	35,353	29,525	52,546	23,521	20,406	20,846	20,372	25,018
	上高田町	十	54,440	35,749	18,699	1,772	2,262	4,621	8,250	9,385	8,909	4,960	2,667	2,503	3,073	2,078	3,418
常呂市	常	717,105	630,313	86,762	11,174	43,522	102,355	181,228	185,396	106,366	32,952	9,452	6,482	22,609	6,176	9,131	
空更町	十	423,427	241,330	182,089	22,070	29,845	41,660	51,984	48,894	46,945	45,795	26,170	19,439	33,121	26,759	30,805	
川邊町	川	307,864	248,992	58,872	3,250	20,667	38,809	52,044	98,150	54,072	38,872	—	—	—	—	—	
上士幌町	報	630,875	297,981	332,894	7,634	16,584	50,620	83,999	73,241	65,903	58,498	38,290	38,104	74,708	63,216	59,778	
釧路市	釧路	380,129	164,184	215,945	7,541	19,589	32,353	39,825	53,000	31,876	26,361	8,640	9,992	69,014	64,988	36,950	

地帯別	市町村	觀光地	總計		數												
			計	上期	下期	4月	5月	6月	7月	8月	9月	10月	11月	12月	1月	2月	3月
道	小	計	6,618,512	5,587,548	1,030,964	7,9733	2,627,48	9,804,30	1,665,866	1,652,439	9,463,32	4,278,28	17,625,2	8,265,8	110,433	137,066	96,727
	銅路市	銅路	527,864	438,150	89,714	12,376	27,493	80,565	128,629	141,115	47,972	27,191	16,679	10,638	1,486	11,889	11,831
	阿寒町	阿寒	574,337	469,477	104,860	6,980	28,773	10,861	13,0745	10,7306	85,812	46,222	16,873	7,003	17,518	10,289	69,555
	弟子屈町	弟子屈	566,334	464,590	121,744	10,484	24,308	10,5936	13,0609	11,1321	81,922	47,449	16,590	14,094	14,906	12,157	16,558
	弟子屈町	摩周湖	535,155	473,345	61,810	7,14	13,657	10,6210	12,3631	13,3403	95,730	46,602	4,828	10,11	978	1,061	73,30
	弟子屈町	川湯	607,648	499,634	108,014	4,717	20,068	97,653	14,3312	14,3511	90,073	43,683	10,748	8,090	18,405	14,454	12,634
	弟子屈町	屈斜路湖	437,307	397,063	40,244	7,22	13,574	8,5697	12,1437	100,555	75,078	29,022	4,587	2,867	1,527	1,005	12,336
	北見市	北見	596,328	430,720	165,608	6,061	34,098	98,082	117,701	96,078	80,700	83,152	61,230	35,19	8549	59,15	32,43
	網走市	網走	1,080,874	882,456	198,418	13,293	37,906	16,5146	31,3937	234,332	118,342	34,732	19,964	22,874	28,538	65,094	27,216
	網走市	知床	554,064	549,850	4,214	375	18,239	52,865	177,434	232,446	67,491	3,513	162	275	—	120	144
	網走市	佐呂間湖	308,794	295,549	13,445	2,795	5,038	15,484	92,386	111,930	67,718	1,0854	10,10	511	3,365	335	370
	遠軽町	七ト七	20,713	10,236	10,477	1,203	2,108	1,287	1,841	2,001	1,796	1,649	1,317	1,051	3,000	1,459	2,001
	厚岸町	厚岸	208,588	157,163	51,425	16,760	29,673	27,339	30,755	31,489	21,147	29,058	12,260	8,298	10,18	418	373
	根室市	根室	151,391	139,088	12,303	1,850	2,775	14,246	41,145	44,676	34,396	5,171	1,436	771	1,815	1,324	1,786
野付・網走	野付・風蓮	304,599	267,038	37,561	1,073	1,822	18,570	80,428	113,924	51,221	12,643	7,334	829	1,693	10,366	4,696	
足寄町	ネノネト	124,516	113,399	11,117	332	2,216	3,489	3,076	48,332	26,934	6,887	1,234	827	635	1,180	354	
小	計	790,620	709,963	80,657	15,071	25,582	57,261	224,626	309,595	77,828	22,181	12,634	10,212	10,927	10,971	13,732	
登別町	登別	164,048	110,192	53,856	10,894	15,431	16,288	13,331	25,045	25,203	10,462	9,713	8,360	8,836	8,713	9,772	
稚内市	稚内	145,758	137,216	8,542	1,746	3,368	7,847	43,138	70,258	10,859	1,956	1,600	819	1,027	1,040	2,100	
羽幌町	天売・焼尻	29,397	29,397	—	—	118	3,487	12,787	13,005	—	—	—	—	—	—	—	
網走市	網走	98,828	96,961	2,867	—	1,828	15,322	34,960	34,586	8,267	2,867	—	—	—	—	—	
増毛町	増毛	27,447	24,736	2,711	916	600	704	8,817	11,665	2,034	1,203	95	87	50	262	1,014	
雨竜町	雨竜	34,297	32,108	2,189	411	20,44	4,065	10,584	10,340	4,664	2,114	—	—	—	—	75	
利尻町・礼文町・東礼文町	利尻・礼文	287,845	279,353	8,492	1,104	2,195	9,548	95,009	144,696	26,801	3,579	1,226	946	1,014	956	771	

3. 昭和45年度主要観光地、観光客入込数の道外客、道内客、日帰りおよび通過客、宿泊客の区分

地帯別	観光地	観光客入込数			左のうちの区分		観光客宿泊者(延)	観光地	観光客入込数			左のうちの区分		観光客宿泊者(延)
		計	道外客	道内客	日帰り及び通過客	観光客宿泊者(延)			計	道外客	道内客	日帰り及び通過客	観光客宿泊者(延)	
道	函館	1,935,124	1,097,688	837,436	835,665	1,099,459	1,099,459	支笏湖	1,558,264	426,532	1,111,732	1,438,945	99,319	101,585
	大沼	1,138,784	554,667	584,117	1,034,171	1,076,133	1,127,999	内	158,025	27,168	128,857	147,890	8,135	8,721
	仁山	94,176	2,148	92,028	88,136	6,938	6,356	モ	248,041	103,162	139,879	187,158	55,883	55,883
	恵山	536,686	114,880	421,806	483,883	52,803	53,664	川	612,537	183,762	428,775	521,732	90,005	125,690
	松前	1,673,340	33,773	133,567	134,267	33,073	35,792	狩	1,644,118	369,655	1,271,763	1,359,497	246,442	498,277
	江津	374,681	10,080	364,601	308,816	65,865	65,865	丹	461,128	143,768	317,350	349,961	111,167	112,452
	長万部	216,218	11,033	105,285	214,567	4,651	4,850	電	336,865	8,049	328,814	166,015	170,848	182,799
	奥尻	192,611	3,298	189,313	1,375	17,886	17,886	コ	893,570	178,028	715,542	695,491	198,079	239,053
	小計	4,482,270	1,927,557	2,554,713	3,094,682	1,387,388	1,396,651	山	1,114,666	25,887	85,579	104,461	7,005	7,504
		前年比	105.3%	124.4	101.3	109.6	111.1	111.2	狩	1,302,204	11,820	1,290,384	1,291,683	10,521
道	札幌	4,420,390	1,499,840	2,920,550	2,174,717	2,245,673	2,311,277	張	540,355	405	53,830	51,155	2,880	3,332
	定山	2,133,609	646,432	1,487,177	885,351	1,248,258	1,307,136	人	2,389,768	714,297	1,675,470	1,689,039	700,728	758,673
	中山	475,887	139,622	336,265	468,151	77,366	9,208	前年比	111.2%	123.3	106.7	116.1	100.8	95.4
	洞爺	2,473,370	910,830	1,562,540	1,759,017	714,353	723,119	沢	174,405	3860	170,545	172,885	1,520	1,708
	壮瞥	1,487,031	553,646	933,385	1,561,017	1,260,014	1,283,359	川	1,480,151	592,061	888,090	1,410,572	69,579	76,489
	網走	84,008	12,737	71,271	80,468	3,540	3,822	峠	1,165,051	673,464	491,587	736,268	428,783	436,928
	北越	1,665,986	219,662	1,446,324	1,157,111	508,877	537,079	湯	548,418	236,997	311,421	284,102	264,316	264,568
	登別	1,858,654	612,104	1,246,550	604,853	1,253,801	1,342,666	原	10,932	4,533	6,599	7,718	3,214	3,237
	力ル	381,405	164,148	217,257	299,725	81,682	87,378	人	212,346	56,297	156,049	81,383	150,963	133,879
	室蘭	775,071	316,835	458,236	680,630	94,441	94,441	駒	271,100	66,943	204,237	150,154	121,026	124,841
道	白老	1,019,408	407,332	612,076	526,545	92,863	92,863	山	9838	3420	6,418	6,750	3,088	3,143
	苫小牧	1,271,705	377,143	894,562	1,184,749	849,566	849,566	金	293,368	9,313	284,055	170,867	122,501	165,858
	小計	12,717,050	4,407,332	8,309,718	10,000,000	4,000,000	4,000,000							

43年

地帯別	観光地	観光客入込数			左のうちの区分 日帰り及 び通過客	観光客宿 泊者(個)	地帯別	観光地	観光客入込数			左のうちの区分 日帰り及 び通過客	観光客宿 泊者(個)
		計	道外客	道内客					計	道外客	道内客		
大	十勝	岳	54,448	4,155	50,293	3,566	小計	人数	6,618,512	3,109,410	3,509,102	5,243,433	1,466,021
		広	7,171,05	260,413	4,566,92	1,174,95		前年比	109.8	111.6	108.2	109.8	109.7
道	十勝	川	423,427	125,248	298,179	277,751	道	宿	16,604.8	27,057	13,899.1	104,624	61,424
		湖	307,864	110,714	197,150	41,801		内	14,575.8	10,951.6	3,624.2	9,545.9	5,029.9
山	十勝	平	630,875	403,207	227,668	315,655	山	天売・雄尻	29,397	4,079	25,318	14,024	15,373
		別	380,129	36,910	343,219	48,979		内湖	9,982.8	5,155	9,467.3	8,297.7	16,851
道	富良野・芦別	人数	6,679,557	2,587,555	4,092,002	1,908,545	小計	朱鞠	27,447	5,665	21,782	7,359	20,088
		前年比	107.3	123.4	99.1	113.3		別岳	3,429.7	802	3,495	2,518.3	9,114
道	網走	路	527,864	247,238	280,626	74,773	道	利尻・礼文	28,784.5	15,552.2	13,232.3	17,630.6	11,153.9
		寒	574,337	291,822	282,515	298,082		人数	799,062.0	30,779.6	48,282.4	50,593.2	28,468.8
道	弟子屈	湖	586,334	265,450	320,884	113,274	小計	前年比	129.0	145.3	120.4	147.6	93.5
		湖	535,155	256,578	278,577	—		人数	424,686.2	15,075.0	27,393.6	30,505.6	28,112.1
道	川	湖	607,648	314,428	293,220	250,266	道	前年比	110.5	121.2	105.4	112.9	104.8
		湖	437,307	212,464	224,843	117,03		人数	1,682,951	1,129	1,682,951	1,129	1,129
道	北見	見	596,328	179,649	416,679	9,696	道	貸切バス	1,682,951	1,129	1,682,951	1,129	1,129
		走	1,080,074	529,209	551,665	181,925		定期路線バス	10,812,167	100.9	10,812,167	100.9	100.9
道	知床	床	554,064	376,637	177,427	238,031	道	内国鉄、私鉄	93,638.75	106.2	93,638.75	106.2	106.2
		湖	508,794	528.11	255,983	18,909		汽船(民間)	447,975	148.3	447,975	148.3	148.3
道	七戸	七	20,713	124	20,589	6,416	道	その他	10,161,658	123.1	10,161,658	123.1	123.1
		岸	208,588	45,301	163,287	7,412		合計	424,686,266	110.5	424,686,266	110.5	110.5
道	根室	室	151,391	88,658	62,733	3,078	道	合計	110.5	121.2	105.4	112.9	104.8
		湖	504,599	176,212	128,387	40,038		人数	11,682,951	1,129	11,682,951	1,129	1,129
道	野付・風越	越	124,516	70,829	53,687	101,426	道	前年比	110.5	121.2	105.4	112.9	104.8
		ト	2,309.0	2,309.0	2,309.0	10,565.9		人数	11,682,951	1,129	11,682,951	1,129	1,129
道	オシロ	ト	124,516	70,829	53,687	101,426	道	前年比	110.5	121.2	105.4	112.9	104.8
		ト	2,309.0	2,309.0	2,309.0	10,565.9		人数	11,682,951	1,129	11,682,951	1,129	1,129

交通機関別	人数	前年比
貸切バス	1,682,951	112.9
定期路線バス	10,812,167	100.9
内国鉄、私鉄	93,638.75	106.2
汽船(民間)	447,975	148.3
その他	10,161,658	123.1
合計	424,686,266	110.5

春：4~5月 夏：6~9月  
秋：10~11月 冬：12~3月

4. 過去6年間における季節別、観光圏別、観光客入込数調査

地帯名	年度	春				夏				秋				冬				合計			
		入込数	構成比	指数	前年対比	入込数	構成比	指数	前年対比	入込数	構成比	指数	前年対比	入込数	構成比	指数	前年対比	入込数	構成比	指数	前年対比
道	38	1,466,734	13.5%	100	—	623,275.2	57.2%	100	—	1,368,849	12.6%	100	—	1,828,339	16.7%	100	—	10,897,674	100.0%	100	—
		1,923,603	12.9%	—	—	2,454,321	63.5%	—	—	1,567,944	10.5%	—	—	2,001,182	13.5%	—	—	14,947,050	100.0%	—	—
		131	—	—	—	152	—	—	—	115	—	—	—	109	—	—	—	137	—	—	—
		151.1%	—	—	—	151.6%	—	—	—	114.5%	—	—	—	109.4%	—	—	—	137.1%	—	—	—
	39	2,020,358	12.3%	100	—	1,018,236.8	62.0%	100	—	1,804,425	11.0%	100	—	2,414,352	14.7%	100	—	16,421,503	100.0%	100	—
		138	—	—	—	163	—	—	—	132	—	—	—	132	—	—	—	151	—	—	—
		105.0%	—	—	—	107.7%	—	—	—	115.0%	—	—	—	120.6%	—	—	—	102.8%	—	—	—
		2,110,593	12.5%	100	—	974,089.7	57.7%	100	—	2,073,328	12.3%	100	—	2,946,540	17.5%	100	—	16,871,358	100.0%	100	—
	40	2,603,258	12.1%	100	—	1,319,148.2	61.4%	100	—	2,354,423	10.8%	100	—	3,567,309	15.7%	100	—	23,897,687	100.0%	100	—
		177	—	—	—	212	—	—	—	171	—	—	—	184	—	—	—	197	—	—	—
		123.0%	—	—	—	135.4%	—	—	—	112.6%	—	—	—	114.3%	—	—	—	127.4%	—	—	—
		2,697,517	11.3%	100	—	1,505,636.3	63.0%	100	—	2,925,669	10.6%	100	—	3,618,138	15.1%	100	—	23,897,687	100.0%	100	—
41	1,499,044	11.4%	100	—	1,792,593	63.4%	100	—	2,897,78	10.2%	100	—	1,874,63	6.7%	100	—	2,825,669	100.0%	100	—	
	130	—	—	—	123	—	—	—	130	—	—	—	179	—	—	—	126	—	—	—	
	128.5%	—	—	—	122.8%	—	—	—	112.9	—	—	—	178.6%	—	—	—	125.6%	—	—	—	
	6,627,78	11.1%	100	—	1,954,238	52.3%	100	—	2,950,92	9.3%	100	—	2,280,56	7.5%	100	—	3,158,224	100.0%	100	—	
42	154	—	—	—	154	—	—	—	114	—	—	—	217	—	—	—	159	—	—	—	
	119.2%	—	—	—	109.0%	—	—	—	101.1%	—	—	—	121.6%	—	—	—	111.0%	—	—	—	
	5,498,14	14.3%	100	—	2,201,197	65.5%	100	—	3,435,558	10.2%	100	—	2,643,29	8.0%	100	—	3,358,893	100.0%	100	—	
	128	—	—	—	151	—	—	—	134	—	—	—	252	—	—	—	149	—	—	—	
43	82.9%	—	—	—	112.7%	—	—	—	117.2%	—	—	—	115.9%	—	—	—	107.0%	—	—	—	
	6,407,65	15.7%	100	—	2,633,242	65.9%	100	—	4,528,39	11.1%	100	—	2,958,46	7.3%	100	—	4,072,692	100.0%	100	—	
	149	—	—	—	184	—	—	—	176	—	—	—	282	—	—	—	181	—	—	—	
	116.5%	—	—	—	121.9%	—	—	—	131.9%	—	—	—	111.9%	—	—	—	121.3%	—	—	—	
44	6,675,17	14.9%	100	—	2,990,895	66.7%	100	—	4,908,71	11.0%	100	—	3,329,87	7.4%	100	—	4,266,97	100.0%	100	—	
	156	—	—	—	205	—	—	—	191	—	—	—	317	—	—	—	191	—	—	—	
	116.5%	—	—	—	111.5%	—	—	—	108.4%	—	—	—	112.6%	—	—	—	105.3%	—	—	—	
	11,655	11.5%	100	—	11,155	10.5%	100	—	10,845	10.2%	100	—	10,745	10.2%	100	—	11,125	10.5%	100	—	

道南道南合計訂正  
4482.270

遊40年春

283,901

79

地帶名	年度	大				野				山				
		春	夏	秋	冬	春	夏	秋	冬	春	夏	秋	冬	計
38	入込数	346,958	227,467	441,164	442,322	469,305	233,767	513,465	693,771	350,791	350,791	212,026	394,371	3,507,911
	達成比	9.9%	6.4%	12.6%	12.6%	11.7%	58.2%	12.8%	17.3%	100.0%	100.0%	5.4%	100.0%	100.0%
	指数	100	100	100	100	100	100	100	100	100	100	100	100	100
	前年対比	—	—	—	—	—	—	—	—	—	—	—	—	—
39	入込数	469,305	233,767	513,465	693,771	469,305	233,767	513,465	693,771	401,421	401,421	319,298	405,571	4,055,716
	達成比	11.7%	58.2%	12.8%	17.3%	11.7%	58.2%	12.8%	17.3%	100.0%	100.0%	7.9%	100.0%	100.0%
	指数	135	105	116	157	135	105	116	157	114	114	111	151	103
	前年対比	135.2%	102.6%	116.3%	156.8%	135.2%	102.6%	116.3%	156.8%	114.4%	114.4%	111.1%	151.1%	103.1%
40	入込数	413,866	273,038	597,586	704,477	413,866	273,038	597,586	704,477	446,317	446,317	220,364	502,374	5,023,740
	達成比	9.3%	6.1%	13.4%	15.9%	9.3%	6.1%	13.4%	15.9%	100.0%	100.0%	4.3%	100.0%	100.0%
	指数	119	120	135	159	119	120	135	159	127	127	149	104	127
	前年対比	83.1%	11.2%	116.3%	101.5%	83.1%	11.2%	116.3%	101.5%	110.7%	110.7%	134.4%	62.0%	123.8%
41	入込数	442,939	295,544	667,324	1,064,560	442,939	295,544	667,324	1,064,560	513,026	513,026	309,706	487,296	4,872,965
	達成比	8.6%	5.2%	13.0%	20.8%	8.6%	5.2%	13.0%	20.8%	100.0%	100.0%	6.3%	100.0%	100.0%
	指数	129	130	151	241	129	130	151	241	146	146	157	146	124
	前年対比	107.0%	108.2%	111.6%	151.1%	107.0%	108.2%	111.6%	151.1%	115.3%	115.3%	107.1%	140.5%	96.9%
42	入込数	521,706	381,616	745,040	1,142,045	521,706	381,616	745,040	1,142,045	622,490	622,490	349,132	602,927	6,029,274
	達成比	8.4%	6.1%	10.9%	15.6%	8.4%	6.1%	10.9%	15.6%	100.0%	100.0%	5.9%	100.0%	100.0%
	指数	150	168	169	259	150	168	169	259	177	177	165	165	153
	前年対比	117.7%	129.1%	111.6%	107.3%	117.7%	129.1%	111.6%	107.3%	121.3%	121.3%	112.7%	112.7%	123.7%
43	入込数	574,803	404,566	792,300	1,266,768	574,803	404,566	792,300	1,266,768	667,957	667,957	426,884	661,851	6,618,512
	達成比	8.6%	6.0%	11.8%	19.0%	8.6%	6.0%	11.8%	19.0%	100.0%	100.0%	6.5%	100.0%	100.0%
	指数	166	178	180	286	166	178	180	286	190	190	165	201	168
	前年対比	110.2%	106.0%	106.3%	110.9%	110.2%	106.0%	106.3%	110.9%	107.3%	107.3%	122.3%	122.3%	10.98%



前北  
39年各季 19.887  
合计 353,782

地帶名	年度	春	夏	秋	冬	合計	地帶名	年度	春	夏	秋	冬	合計		
道	38	入込数	20,105	33,180	16,366	22,492	59,077	北	38	入込数	13,430	2,449	2,610	20,988	
		達成比	5.1%	8.4%	4.2%	5.8%	100.0%			達成比	64.0%	11.7%	12.4%	100.0%	
		指数	100	100	100	100	100			指数	100	100	100	100	
	39	前年対比	—	—	—	—	—		39	前年対比	—	—	—	—	—
		入込数	24,306	29,159	20,990	19,887	35,378			入込数	16,951	2,797	3,221	26,194	
		達成比	6.1%	8.3%	6.0%	4.3%	100.0%			達成比	64.7%	10.7%	12.3%	100.0%	
	40	指数	116	88	128	66	89		40	指数	126	114	123	125	
		前年対比	105.9%	87.8%	128.2%	66.1%	89.2%			前年対比	126.2%	114.2%	123.4%	124.8%	
		入込数	24,154	34,656	25,487	50,482	42,690			入込数	3,405	32,659	3,597	29,456	
	41	達成比	5.7%	8.1%	6.0%	7.1%	100.0%		41	達成比	65.1%	11.0%	11.0%	12.3%	
		指数	120	104	156	136	109			指数	143	153	158	140	
		前年対比	113.3%	118.8%	121.4%	20.4%	122.3%			前年対比	113.1%	116.7%	111.6%	112.4%	
42	入込数	34,997	34,102	29,901	53,793	45,716	42	入込数	18,975	3,698	4,838	30,693			
	達成比	7.6%	7.4%	6.5%	11.7%	100.0%		達成比	61.8%	12.0%	15.2%	100.0%			
	指数	174	103	183	138	118		指数	141	151	178	146			
43	前年対比	144.8%	98.4%	117.3%	17.4%	107.7%	43	前年対比	98.8%	113.2%	128.9%	104.1%			
	入込数	39,327	50,610	29,070	38,165	61,267		入込数	4,100	24,985	5,192	38,436			
	達成比	6.4%	8.2%	4.7%	6.3%	100%		達成比	10.7%	65.0%	13.5%	100.0%			
43	指数	196	153	178	170	157	43	指数	164	186	170	183			
	前年対比	112.3%	148.4%	97.2%	70.9%	133.3%		前年対比	121.3%	137.7%	112.4%	125.2%			
	入込数	40,653	66,931	54,815	45,842	79,062		入込数	4,522	28,007	4,477	42,468			
43	達成比	5.1%	8.4%	4.4%	5.8%	100%	43	達成比	10.2%	65.9%	10.5%	13.4%			
	指数	202	202	213	204	202		指数	173	209	182	202			
	前年対比	103.4%	132.2%	119.8%	120.1%	129.0%		前年対比	105.4%	112.1%	107.0%	110.5%			

5. 昭和43年度来道観光客の推定

(単位：人%)

年度 月別	機別		国鉄		利便		利用		航空		機利		利用		民間		船舶		利用		合計				
	別	数	団	体	左のりち		観光客		下り便総数	国内 利用団体	左のりち 立体周遊券	観光客		下り便 総数	左のりち 観光客	下り便 総数	左のりち 観光客	下り便 総数	計	観光客 その他	計	観光客 その他	計		
					北海 道周遊券	その他	計	計																	
4	4.3	182,510	2,848	3,881	4,597	11,326	57,780	59	123	411	593	1,4734	6,112	2,55024	18,031										
	4.2	166,895	1,815	3,586	4,154	9,557	40,157	25	95	223	343	4,109	1,290	211,161	1,190										
	前年比	109	157	108	111	119	144	236	129	184	173	361	474	121	161										
5	4.3	186,724	3,378	5,295	7,778	46,451	66,338	602	333	1,470	12,405	17,784	8,671	270,843	6,727										
	4.2	216,818	5,123	7,272	9,044	65,044	45,746	64	177	7,640	7,881	7,655	3,317	270,219	7,624										
	前年比	86	65	111	86	71	145	941	188	150	157	232	267	100	89										
6	4.3	230,538	8,042	9,052	6,297	9,572	86,241	4,975	319	2,338	28,632	26,062	16,272	342,841	140,625										
	4.2	212,040	7,042	10,432	5,768	86,872	55,561	2,093	564	1,553	17,810	8,006	5,046	275,607	107,738										
	前年比	109	114	85	109	110	135	238	88	152	161	326	534	124	131										
7	4.3	276,421	10,425	5,775	2,807	170,307	91,447	4,356	849	3,140	36,945	21,121	12,151	408,909	219,403										
	4.2	275,109	8,502	5,529	2,523	145,764	72,604	1,820	625	2,834	30,588	13,126	6,094	360,839	133,446										
	前年比	108	127	102	108	117	126	269	136	112	121	163	199	113	120										
8	4.3	339,029	4,989	2,618	4,618	122,241	106,679	2,521	642	4,761	50,799	40,708	30,540	486,416	203,560										
	4.2	311,219	3,864	2,551	4,232	106,530	88,849	2,070	551	4,425	47,046	20,801	10,940	420,868	164,516										
	前年比	109	129	105	109	115	120	122	117	107	108	197	291	116	124										
9	4.3	174,888	2,730	5,435	18,741	51,480	67,557	2,833	225	1,531	18,376	19,307	8,964	261,752	78,820										
	4.2	156,654	1,959	5,501	16,733	42,193	48,901	1,174	199	1,336	14,736	13,679	4,102	219,234	61,031										
	前年比	112	137	99	112	122	138	241	113	115	125	149	219	119	129										
上半期計	4.3	1,410,107	27,812	87,805	111,595	497,526	476,042	15,346	2,491	12,933	147,730	139,716	82,910	2,025,835	728,166										
	4.2	1,338,734	26,461	87,344	104,004	455,960	351,818	7,046	2,011	10,937	118,404	67,376	28,789	1,757,928	603,153										
	前年比	105	113	101	107	109	135	218	124	119	125	210	293	115	121										

(注) 1. 航空機のなかで立体周遊券とは、片道が国鉄利用のものである。  
 2. 民間船舶利用の数はフェリーポートの数のみである。(北海道商工部調)

5. 昭和43年度来道観光客の推定

(単位：人%)

国鉄北海道支社調

年度別	国鉄			民間船			航空機			利用			船舶利用			合計	
	左のりち			左のりち			左のりち			左のりち			左のりち			左のりち	
	回	体	計	回	体	計	回	体	計	回	体	計	回	体	計	回	体
4	182,510	2,848	11,326	3,881	4,597	11,326	59	123	411	593	14,734	6,112	255,024	18,031	1,190	255,024	18,031
4-2	164,895	1,815	9,557	3,588	4,154	9,557	25	95	223	343	4,109	1,290	211,161	1,119	1,190	211,161	1,119
前年比	109	157	119	108	111	119	236	129	184	173	361	474	121	161	161	121	161
4-3	186,724	3,378	46,451	5,295	7,778	46,451	602	333	11,470	12,405	17,784	8,871	270,843	6,727	6,727	270,843	6,727
4-2	216,818	5,125	65,044	4,727	8,044	65,044	64	177	7,640	7,881	7,655	3,517	270,219	7,424	7,424	270,219	7,424
前年比	86	65	71	111	86	71	941	188	150	157	252	267	100	89	89	100	89
4-3	230,338	90,402	9,572	7,775	2,807	9,572	4,975	319	23,338	28,632	26,062	16,272	542,841	140,625	140,625	542,841	140,625
4-2	212,040	70,422	86,872	10,432	5,768	86,872	2,093	264	15,553	17,810	8,006	3,046	275,607	107,728	107,728	275,607	107,728
前年比	109	114	110	85	109	110	238	88	152	161	326	534	124	131	131	124	131
4-3	294,421	104,325	170,307	3,775	2,807	170,307	4,356	847	31,740	36,945	21,121	12,151	408,989	219,403	219,403	408,989	219,403
4-2	275,109	82,502	145,764	3,752	2,533	145,764	1,620	625	28,345	30,588	13,126	6,094	360,839	103,446	103,446	360,839	103,446
前年比	108	127	117	102	108	117	269	136	112	121	163	199	113	120	120	113	120
4-3	330,029	49,869	222,241	2,618	4,618	222,241	2,521	542	47,616	50,799	40,708	50,540	486,416	203,560	203,560	486,416	203,560
4-2	311,218	38,641	106,530	2,517	4,237	106,530	2,070	551	44,425	47,046	20,801	10,940	420,868	164,516	164,516	420,868	164,516
前年比	109	129	115	103	109	115	122	117	107	108	197	291	116	124	124	116	124
4-3	174,888	27,304	51,480	5,435	18,741	51,480	2,833	225	15,318	18,376	19,307	8,964	267,52	78,820	78,820	267,52	78,820
4-2	156,654	19,959	42,193	5,501	16,733	42,193	1,174	199	13,363	14,756	13,679	4,102	219,234	61,031	61,031	219,234	61,031
前年比	112	157	122	99	112	122	241	113	115	125	149	219	119	129	129	119	129
4-3	141,107	27,812	49,752	8,805	11,595	49,752	15,346	2,491	12,893	14,730	13,971	8,291	203,586	72,816	72,816	203,586	72,816
4-2	135,873	26,412	45,960	8,344	10,400	45,960	7,046	2,011	10,934	11,840	6,756	2,878	1,757,928	603,153	603,153	1,757,928	603,153
前年比	105	113	109	101	107	109	218	124	118	125	210	293	115	121	121	115	121

(注) 1. 航空機のなかで立休周遊券とは、片道が国鉄利用のものである。

2. 民間船舶利用の数はフェリーボートのみの数である。(北海道商工部調)

5. 昭和43年度来道観光客の推定

国鉄北海道支社調

(単位：人%)

年度 月別	国鉄利用			航空機利用			民間船舶利用			合計			
	青函連絡船 下り便総数	左のうち		下り便総数	左のうち		下り便 総数	左のうち		下り便 総数	観光客		
		団体	北海道周遊券		その他	計		計	観光客				
4	182,510	28,488	3,881	4,597	11,326	57,780	59	123	411	593	6,112	255,024	18,031
前年比	166,995	18,155	3,588	4,154	9,557	40,157	25	95	223	343	1,290	211,161	11,190
43	109	157	108	111	119	144	236	129	184	173	474	121	161
42	186,721	33,378	5,295	7,778	46,451	66,338	602	333	1,470	12,405	8,871	270,843	67,727
前年比	216,818	51,273	4,727	9,044	65,044	45,746	64	177	7,640	7,881	3,317	270,219	76,242
43	86	65	111	86	71	145	941	188	150	157	267	100	89
42	239,538	80,402	20,322	6,287	95,721	86,241	4,975	319	23,338	28,632	16,272	342,841	140,625
前年比	212,040	70,422	10,632	5,768	86,872	55,561	2,093	364	15,355	17,810	3,046	275,607	107,728
43	109	114	85	109	110	155	238	88	152	161	534	124	131
42	276,421	104,325	37,775	28,007	170,307	91,447	4,356	849	31,740	36,945	12,151	408,989	219,403
前年比	275,109	82,502	37,329	25,933	145,764	72,604	1,620	625	28,345	30,588	6,094	360,839	133,446
43	108	127	102	108	117	126	269	136	112	121	199	113	120
42	339,029	49,869	26,187	46,195	122,241	106,679	2,521	642	47,616	50,799	30,540	486,416	203,560
前年比	311,218	56,641	25,517	42,372	106,530	88,849	2,070	551	44,425	47,046	10,940	420,868	164,516
43	109	129	103	109	115	120	122	117	107	108	291	116	124
42	174,888	27,304	5,435	18,741	51,480	67,557	2,833	225	15,318	18,376	8,964	261,752	78,820
前年比	156,654	19,959	5,501	16,733	42,193	48,901	1,174	199	13,363	14,756	4,102	219,234	61,031
43	112	157	99	112	122	138	241	113	115	125	219	119	129
42	1,410,107	278,126	87,805	111,595	497,526	476,042	15,346	2,491	129,893	147,730	32,910	2,025,865	728,166
前年比	1,358,734	264,612	87,344	104,004	455,960	351,818	7,046	2,011	109,547	118,404	28,789	1,757,928	603,153
上期 計	105	113	101	107	109	155	218	124	118	125	293	115	124

(注) 1. 航空機のみで立休周遊券とは、片道が国鉄利用のものである。

2. 民間船舶利用の数はフェリーポートのみの数である。(北海道工部調)

月 別	年度別	國 鉄 利 用			航 空 機 利 用			民 間 船 舶 利 用			合 計			
		左 の り ち		計	左 の り ち		計	左 の り ち		計	下り便 総 数	観 光 客		
		青函連絡船 下り便総数	団 体		北 海 道 周 遊 券	そ の 他		道 内 国 鉄 利用団体	立 体 周 遊 券				そ の 他	下り便 総 数
10	4 3	183,698	8,155	4,231	9,924	22,310	708	219	2,664	23,591	13,289	4,522	268,378	50,423
	4 2	182,154	8,124	4,618	9,350	22,092	816	126	18,668	19,611	8,640	2,496	250,045	44,199
	前 年 比	100.8	100.4	91.6	106.1	101.0	87	173.8	121.4	120.3	153.8	181.2	107.3	114.1
11	4 3	156,440	1,108	2,481	2,674	6,263	257	107	4,204	4,568	10,898	3,312	198,476	14,143
	4 2	153,726	958	2,570	2,625	6,173	30	48	3,560	3,638	4,744	911	181,748	10,722
	前 年 比	102.0	115.7	95.8	101.9	101.5	856.6	222.9	118.1	125.6	2,287	363.6	109.2	131.9
12	4 3	139,104	224	2,844	3,414	6,482	0	112	5,089	5,201	8,976	2,272	203,158	13,955
	4 2	124,761	95	2,577	3,052	5,924	0	19	4,244	4,263	3,717	668	174,381	10,855
	前 年 比	111.5	235.8	110.4	111.9	102.4	0	589.5	119.9	122.0	241.5	340.1	116.5	128.6
1	4 3	131,924	1,139	2,706	2,965	6,810	110	108	6,904	7,122	5,200	1,909	195,158	15,841
	4 2	124,939	701	3,060	2,529	6,290	38	48	5,521	5,607	2,692	634	173,978	12,531
	前 年 比	105.6	162.5	88.4	117.2	108.3	289	225.0	125.0	127.0	193.2	301.1	112.2	126.4
2	4 3	106,699	1,483	2,794	3,531	7,898	268	89	7,536	7,893	4,094	966	164,810	16,667
	4 2	107,651	1,344	2,850	1,664	5,858	192	50	5,772	6,014	3,236	1,010	158,546	12,882
	前 年 比	92.1	110.3	98.0	212.3	133.3	139.6	178.0	130.6	131.2	126.5	95.6	104.0	129.4
3	4 5	176,450	919	3,501	4,764	9,184	328	123	11,826	12,277	7,992	2,658	254,419	24,119
	4 2	170,401	605	3,204	5,181	8,990	0	70	6,949	7,019	6,284	2,334	217,719	18,343
	前 年 比	92.1	151.9	109.3	92.0	102.2	0	175.7	170.2	174.9	127.2	113.9	116.9	131.5
下半期	4 3	874,315	13,028	18,557	27,272	58,857	1,671	758	58,223	60,652	50,449	15,639	128,437.9	13,514.8
	4 2	843,652	11,827	18,899	24,601	55,329	1,077	361	44,714	46,152	29,313	80.53	115,631.7	10,953.2
	前 年 比	103.5	110.2	98.2	110.9	106.4	155.2	210.0	130.2	131.1	172.1	194.2	111.1	123.4
年度計	4 5	228,422	31,154	106,362	138,867	556,383	17,017	3,249	188,116	208,582	190,165	98,549	331,024.4	86,331.4
	4 2	219,236.6	27,643.9	106,243	128,605	511,287	8,123	2,372	154,061	164,556	96,689	36,842	291,424.5	71,268.5
	前 年 比	104.7	112.6	100.1	108.0	108.9	209.5	137.0	122.1	126.6	196.7	267.5	113.6	121.1

III 資料

1 昭和43年度地帯別、月別貸切バス利用観光客入込み数

(その1)  
(単位:人)

地帯別	年度別	4月		5月		6月		7月		8月		9月		10月		11月	
		道外人	道内人	道外人	道内人	道外人	道内人	道外人	道内人	道外人	道内人	道外人	道内人	道外人	道内人	道外人	道内人
道南	43年度	1,309	10,285	52,697	80,784	74,229	49,007	78,616	35,086	44,724	34,583	30,124	6,7649	9,723	43,632	527	6,892
	42年度		4,787	88,292		76,739		74,063		80,520		73,903		66,508		8,272	
	前年比%		242.2	128.5		160.6		149.5		98.5		132.3		80.2		59.7	
道央	43年度	3,989	70,396	231,518	473,657	669,420	630,514	820,862	649,576	573,002	435,022	312,640	418,921	99,511	349,920	5,362	102,698
	42年度		74,385	705,175		1,299,934		1,470,438		1,004,024		731,561		449,431		108,060	
	前年比%		83,508	717,870		980,703		1,028,923		777,804		651,939		499,585		107,566	
大野山	43年度	120	19,606	24,896	110,721	197,229	208,157	299,453	205,859	188,856	168,796	101,743	220,246	20,929	125,508	342	21,755
	42年度		19,726	135,617		405,386		505,312		357,652		321,989		146,237		22,097	
	前年比%		12,007	121,339		351,398		409,217		312,508		275,502		196,531		21,601	
道東	43年度		9,748	22,144	93,105	369,242	272,178	594,627	216,471	353,564	158,472	162,246	230,962	31,284	119,352	280	26,991
	42年度		9,236	116,249		641,420		811,098		512,036		393,208		150,636		27,271	
	前年比%		105.5	123.2		100.2		97.4		96.3		99.4		72.8		111.7	
道北	43年度		796	1,948	1,948	1,539	1,419	90	11,108	1,107	10,510	104	5,677	40	2,967		408
	42年度		158	4,174		7,245		15,035		9,227		5,550		2,748		364	
	前年比%		503.8	46.7		21.2		74.5		125.9		104.2		40.4		112.1	
合計	43年度	5,418	110,831	312,255	760,215	1,310,240	1,161,275	1,793,648	1,118,100	1,161,253	805,383	606,857	943,455	161,487	641,179	6,511	158,744
	42年度		116,249	1,072,470		2,471,515		2,911,748		1,963,633		1,550,312		802,666		165,255	
	前年比%		109,696	1,026,319		2,036,375		2,361,653		1,711,844		1,413,045		972,148		162,207	
		10,600	104.5		121.4		125.3		114.9		109.7		82.6		101.9		

(その2)

(単位:人)

地帯別	月別		1 2 月		1 月		2 月		3 月		計	造外人	道内人	日帰り及び 通過	観光 宿泊
	年度別	道外・内人別	道外人		道内人		道外人		道内人						
			道外人	道内人	道外人	道内人	道外人	道内人							
道南	4 3 年度	-	909	117	2,800	-	6,238	160	5,459	615,550	272,226	343,324	570,755	44,795	
	4 2 年度	1,115	909	4,772	2,917	6,238	5,619	1,410	486,948	223,597	263,351	420,945	6,600		
	前年度比%	81.5	102.2	61.1	134.197	15.66	398.5	97.149	126.4	121.7	130.4	135.6	67.9		
道央	4 3 年度	2,595	48,717	15,138	119,059	24,085	139,284	4,676	101,825	6,295,711	2,762,798	3,532,913	4,938,633	1,357,078	
	4 2 年度	4,700	51,312	124,627	134,197	163,569	150,294	85,578	52,554,403	2,122,906	3,132,497	4,244,290	1,011,113		
	前年度比%	109.2	102.2	107.7	108.7	108.7	119.0	119.0	119.0	119.0	119.0	112.8	116.4	134.2	
大雪山	4 3 年度	438	20,106	569	28,412	261	37,932	320	23,615	2,025,669	835,156	1,190,513	1,481,948	543,721	
	4 2 年度	10,433	20,544	28,981	58,193	31,044	26,333	26,333	1,773,661	651,427	1,122,234	1,265,912	507,749		
	前年度比%	196.9	102.0	115.0	123.0	123.0	90.9	90.9	114.2	128.2	106.1	117.1	107.1		
道東	4 3 年度	-	7,632	49	14,387	69	15,037	-	10,171	2,709,011	1,534,505	1,174,506	2,241,853	467,158	
	4 2 年度	6,367	7,632	14,436	15,106	18,207	8,912	8,912	2,778,261	1,426,499	1,351,771	2,303,644	474,617		
	前年度比%	119.9	102.0	102.0	83.0	83.0	114.1	114.1	97.5	107.6	86.9	97.3	98.4		
道北	4 3 年度	-	32	-	74	-	245	-	375	37,020	1,461	35,559	32,279	4,741	
	4 2 年度	113	32	74	245	577	305	305	45,416	10,232	35,184	42,681	2,735		
	前年度比%	28.3	60.7	65.0	123.0	142.8	81.5	101.1	75.6	173.3	173.3	173.3	173.3		
合計	4 3 年度	3,033	77,396	158,731	164,752	24,415	198,736	5,156	136,769	11,682,961	5,406,146	6,276,815	9,265,468	2,417,493	
	4 2 年度	65,034	80,429	180,605	223,151	204,489	122,538	122,538	10,539,689	4,434,652	5,905,037	8,277,472	2,062,217		
	前年度比%	123.7	107.0	109.1	115.8	115.8	113.0	122.0	106.3	112.0	112.0	112.0	112.0		

2. 昭和45年度主要観光地別貸切バス利用観光客入込数

地帯別	市町村	観光地	総数		4月	5月	6月	7月	8月	9月	10月	11月	12月	1月	2月	3月	道外	道内	日帰り	宿泊
			計	上期下期																
道南	総計	数	11482761	10086920	115249	1072470	2474515	2911748	1966626	1550312	802666	165255	80429	100605	223451	141925				
	小計		615550	553093	11594	113481	123236	113702	78507	97775	53355	7419	909	2917	6238	5619	272226	343324	570755	44795
	函館市	函館	139832	121894	6517	42131	24932	15323	14965	19026	9759	1485	481	1500	2145	2370	6936	152896	121503	18329
	七飯町	大沼	248323	219387	2232	36236	50659	54579	32241	45660	21164	2653	244	740	2793	1340	147981	100342	235888	14455
	七飯町	仁山	4358	2911	—	156	150	60	279	2266	951	—	—	260	150	86	-200	4158	4134	224
	虻田町	恵山	32126	24219	844	3420	4527	2951	4134	8643	6786	921	—	100	—	100	9121	23005	24893	7233
	松前町	松前	8446	7899	304	4407	1047	898	574	869	362	43	46	—	—	96	2373	6073	7021	1425
	江差町	江差	10555	9209	200	3586	587	1422	1190	2224	1128	118	—	100	—	—	2419	8136	8253	2302
	長万部町	長万部	171940	153574	2497	23845	41354	38669	24124	21085	13205	2001	136	217	1150	1627	103196	68714	171063	847
	小計			6295711	5287507	74585	705175	1295934	1470438	1004014	731581	449431	108060	51312	134197	163569	101925	2762798	3552913	4938653
道央	札幌市	札幌	1233603	1034153	13614	132111	257042	335935	189762	126689	60245	26361	13619	32133	43023	24069	466355	767248	1054446	178957
	札幌市	定山溪	669937	548833	9287	66524	136542	152392	101115	77773	50980	13515	8127	17603	19889	11370	292499	377238	361119	308818
	札幌市	中山峠	378599	316058	5180	42659	83642	70054	58490	58883	31166	7496	4016	7008	7842	6013	142643	234956	360572	19027
	虹田	酒肴湖	691448	598285	6722	87012	154344	160929	106562	82716	50640	10381	3933	11108	9145	7956	364605	326843	312697	378751
	札幌市	壮瞥	313181	283029	1511	27029	83669	64177	60218	41425	22361	1914	786	1205	2061	1625	189994	123187	311900	1281
	札幌市	柳路温泉	19782	18661	—	695	988	10364	3494	3420	1031	—	—	45	45	—	13812	5970	19110	672
	大滝村	北湯沢	13557	11741	335	250	867	1023	2272	6994	975	-525	—	186	86	45	1699	11858	1994	11563
	登別町	登別	610277	522660	5929	70832	138896	133828	97657	78438	44719	6725	2999	13609	12992	6573	321758	288919	295196	315091
	登別町	カールス	252593	234424	—	2793	70872	70876	56070	33213	19956	662	90	2240	1741	240	148825	88568	246507	12876
	室蘭市	室蘭	206425	174169	4447	56075	44183	34774	19815	14775	14795	3681	1729	3982	4801	3268	80629	125796	203116	3309
白老町	白老	531032	428317	3071	65458	108620	105930	84781	54457	43267	11894	5136	13684	18959	8785	236494	294536	528619	2413	
苫小牧市	苫小牧	542471	437441	9734	71366	108114	115153	78485	54189	43198	13955	5283	12800	18570	10924	223231	319240	536603	5869	



村 番 別	市 町 村	観 光 地	總 計		数												日 帰 り 宿				
			計	下 期	上 期																
					1 月	2 月	3 月	外 遊	道 内	日 帰 り	宿	1 月	2 月	3 月	外 遊	道 内		日 帰 り	宿		
千	歳	市	支	湖	2,139	1,908	2,395	1,774	325	502	456	278	82	226	96	285	444	956	1,182	1,805	3,285
静	内	町	静	内	4,456	3,946	8,200	175	326	729	13,065	827	3,584	478	71	765	602	1,777	2,689	4,250	1,985
鳴	泉	町	工	三	42,799	37,079	5,720	40	182	750	14,223	1,009	3,560	45	150	45	—	2,252	20,247	3,381	891
小	樽	市	朝	里	42,114	29,488	12,926	360	5,659	608	8,367	6,309	2,922	1,092	2,505	384	1,279	9,921	32,193	2,650	15,613
小	樽	市	小	樽	2,268	1,874	3,662	29	2,162	5,291	6,374	2,783	1,639	1,194	5,281	725	5,565	5,178	17,431	22,170	4,776
静	内	町	秋	丹	44,370	38,486	4,304	537	3,844	3,350	11,918	13,127	6,580	130	—	45	373	9,629	34,761	34,165	10,255
静	内	町	武	藏	54,525	46,451	7,674	1,694	4,204	80	9,858	15,031	9,770	495	85	245	1,391	14,279	40,046	53,184	21,144
静	内	町	三	三	64,559	37,164	27,595	1,126	2,962	5,904	9,989	10,652	6,821	892	6,902	6,536	7,500	17,147	47,412	42,702	21,857
静	内	町	辛	山	53,154	37,750	15,404	389	4,490	6,497	9,456	8,713	7,705	674	2,480	2,648	3,807	14,224	36,950	52,542	612
尖	岩	町	(	右	35,695	34,759	936	160	332	1,222	1,629	1,185	1,185	57	—	27	—	5,454	3,024	35,560	135
夕	張	市	夕	張	350	245	104	—	95	95	520	415	1,330	320	109	50	196	44	306	289	609
小	計	計	計	計	202,569	174,582	279,987	19,726	135,617	485,566	505,312	557,652	521,989	20,544	28,981	38,193	23,935	835,156	1,905,151	1,481,948	5,637,211
三	笠	市	桂	沢	2,408	2,170	2,838	55	2,945	4,479	3,732	12,64	8,475	—	50	368	103	2,863	2,114	23,866	140
旭	川	市	旭	川	45,329	38,482	75,867	586	40,745	85,857	105,132	74,731	71,113	706	831	1,687	8,164	15,084	50,848	44,893	10,779
上	川	町	廣	峽	48,527	4,039	56,32	3,530	5,122	1,003	1,273	9,407	7,633	3,268	6,188	5,314	4,160	230,271	25,625	290,570	19,395
留	初	町	温	湯	39,177	34,743	53,326	280	2,257	8,792	11,814	7,878	5,635	2,101	2,532	3,731	1,229	21,904	180,150	263,603	15,576
上	川	町	高	原	5,798	5,053	745	—	40	955	1,317	948	1,793	745	—	—	—	1,108	4,890	40	1,754
東	川	町	天	人	33,038	24,700	8,338	332	2,426	3,605	5,248	50,29	60,60	4,554	1,173	222	944	3,757	29,281	1,617	1,665
東	川	町	勇	駒	18,110	14,359	5,552	187	272	2,257	4,786	3,182	3,914	1,167	182	338	711	1,555	16,755	13,178	4,932
上	川	町	愛	山	2,375	2,075	198	—	93	360	340	350	100	—	198	—	—	1,333	940	800	14,723
美	川	町	白	金	44,402	32,647	11,755	4,915	2,279	4,923	7,206	7,281	9,043	4,290	1,146	1,152	2,150	4,960	39,442	24,733	19,669
上	富	町	十	勝	13,109	10,567	2,542	130	556	1,652	3,165	2,565	2,699	20,95	140	—	198	1,905	11,204	951	35,90
帯	広	市	帯	広	1,631	1,457	17,404	1,654	10,588	3,808	4,370	3,017	21,545	11,328	1,410	980	2,114	7,495	88,291	157,933	5,194
帯	更	町	十	勝	129,374	105,203	24,471	257	839	2,587	3,272	21,008	17,370	10,457	1,585	3,130	1,448	66,592	62,782	50,629	78,745
鹿	追	町	然	別	7,478	6,507	9,671	150	3,563	16,318	17,465	13,555	14,016	9,671	—	—	—	26,531	48,687	56,448	18,270
上	士	町	舞	平	93,406	81,218	121,88	340	4,816	25,958	19,320	15,264	17,630	9,177	200	922	565	3,406	62,546	45,449	47,957
富	良	市	富	良	7,925	5,740	21,850	595	4,124	11,575	15,422	12,438	13,247	4,981	2,589	5,172	2,207	19,171	60,800	76,031	3,220

地帯別	市町村	觀光地	總計		數		4月	5月	6月	7月	8月	9月	10月	11月	12月	1月	2月	3月	道外	道内	日帰り	宿泊
			計	上	下	期																
東	小計		2,709,011	2,483,759	2,252,52	2,748	11,624	64,142	81,409	51,203	393,208	150,636	2,727	7,632	14,436	15,106	10,171	15,534	1,174,506	22,418	467,158	
	小計		195,488	170,543	249,45	2,344	14,339	43,746	57,315	31,405	213,976	8,952	6,117	1,300	3,626	2,828	2,822	9,539	10,092	18,710	8,387	
	阿波市	阿波市	5,238	3,509	4,102	204	17,523	87,610	108,960	72,845	62,003	24,546	5,614	1,120	5,536	3,046	15,40	21,756	17,482	23,830	15,450	
	阿波市	阿波市	3,452	3,333	3,121	612	14,737	89,959	106,660	68,022	53,943	22,564	3,671	817	1,288	1,065	1,816	20,726	15,748	31,379	51,415	
	阿波市	阿波市	32,454	30,412	19,332	192	11,496	94,540	92,856	62,351	46,217	18,051	1,462	100	—	94	225	19,848	12,486	32,454	—	
	阿波市	阿波市	3,824	3,418	2,761	422	13,535	80,571	113,102	74,784	59,435	20,293	2,883	879	994	1,392	1,175	22,848	14,349	21,781	15,150	
	阿波市	阿波市	283,466	268,159	15,507	188	11,422	75,322	82,733	55,225	43,249	13,566	1,436	—	—	87	218	16,990	11,351	28,122	2,244	
	阿波市	阿波市	355,610	319,993	360,17	233	22,725	82,344	103,305	60,341	48,544	23,570	3,719	2,097	1,574	3,984	10,93	17,724	17,833	35,287	3,223	
	阿波市	阿波市	208,021	273,830	14,191	1,470	8,31	68,786	107,125	53,967	35,553	9,150	580	673	772	2,113	903	18,550	10,251	22,508	6,293	
	阿波市	阿波市	550,16	521,60	285,6	—	762	122,13	180,23	125,64	86,98	22,58	122	270	—	120	86	29,476	25,540	31,050	23,966	
	阿波市	阿波市	17,633	168,98	735	40	71	2,388	3,831	6,447	4,121	556	71	16	—	—	92	4,551	130,82	16,035	1,598	
	阿波市	阿波市	2,121	1,918	213	—	209	88	402	925	284	35	—	—	—	135	45	42	20,79	1,753	368	
	阿波市	阿波市	17,613	13,098	4,515	—	1,392	2,153	4,515	3,053	1,985	2,723	1,104	124	490	—	74	4074	15,539	6,046	16,926	687
	阿波市	阿波市	13,544	11,818	17,26	50	125	1,596	4,145	3,396	2,506	1,156	252	88	156	74	—	7,498	6,046	8,987	4,557	
	阿波市	阿波市	149,47	129,59	198,8	—	418	1,839	4,847	3,306	2,549	13,46	224	148	—	188	82	57,64	9,183	13,471	14,76	
阿波市	阿波市	139,42	113,54	258,8	50	564	1,265	3,301	3,369	2,805	2,572	16	—	—	—	—	38,74	10,668	13,286	657		
小計			37,020	32,879	41,41	796	19,48	11,198	11,617	5,781	3,007	408	32	74	245	375	14,61	35,559	3,279	4,741		
豊後市	豊後市	8,200	7,030	11,70	729	15,78	778	872	914	2,159	315	408	52	74	245	96	157	80,43	7,727	473		
豊後市	豊後市	5,993	5,405	588	55	150	651	814	2,605	1,132	408	—	—	—	—	180	573	5,420	3,580	2,413		
豊後市	豊後市	1,013	1,013	—	—	100	60	190	579	84	—	—	—	—	—	—	180	180	833	783		
豊後市	豊後市	70,97	64,86	611	12	—	—	—	6,103	371	587	—	—	—	—	24	471	6,626	5,458	14,39		
豊後市	豊後市	14,717	12,945	1,772	—	120	50	9,322	14,18	2,035	14,97	—	—	—	—	75	80	14,637	14,631	186		

3. 年別、月別各人客調

(単位：人・円)

月別	年別	一般外国人(宿泊)		乗要員(宿泊)		計(宿泊)		外客	外客の消費額
		乗要員	乗要員	乗要員	乗要員	乗要員	乗要員		
1	41	681	968	20	20	701	988	942	4,025,967
	42	1,433	1,891	6	6	1,439	1,902	927	6,524,730
	43	849	1,474	7	10	856	1,484	1,179	5,981,762
2	41	927	1,650	83	103	1,010	1,753	1,412	6,934,983
	42	1,311	2,406	58	116	1,369	2,522	2,968	10,451,493
	43	1,679	2,448	106	147	1,785	2,595	4,286	11,779,548
3	41	703	1,135	18	18	721	1,153	597	4,432,449
	42	600	858	13	13	613	871	770	3,520,444
	43	764	1,274	71	81	835	1,355	1,764	5,461,907
4	41	1,044	1,397	13	14	1,057	1,411	960	5,563,681
	42	1,120	1,399	9	11	1,129	1,410	902	5,425,237
	43	1,199	1,757	58	66	1,257	1,823	1,952	7,474,068
5	41	1,913	2,387	26	54	1,839	2,441	800	9,780,865
	42	1,986	2,444	31	54	1,987	2,498	1,438	9,876,258
	43	2,357	2,895	62	77	2,419	2,972	2,016	11,908,046
6	41	1,670	2,838	37	39	1,707	2,877	1,134	10,094,945
	42	1,838	2,304	32	44	1,870	2,348	1,403	8,574,618
	43	1,879	2,241	71	91	1,950	2,332	1,669	9,353,337
7	41	1,818	2,882	32	35	1,850	2,917	1,439	10,297,114
	42	1,636	2,264	21	37	1,657	2,301	1,676	8,616,385
	43	2,104	2,728	46	52	2,150	2,780	746	11,014,469
8	41	2,611	3,982	25	41	2,636	4,023	2,492	15,075,352
	42	2,241	3,532	44	79	2,285	3,611	2,454	12,964,560
	43	2,029	3,100	75	97	2,104	3,197	1,840	11,543,409
9	41	4,937	5,455	30	42	4,967	5,497	1,433	20,985,325
	42	4,208	4,823	16	29	4,224	4,852	2,382	18,534,029
	43	4,728	5,355	19	34	4,747	5,389	2,090	21,492,104
10	41	2,121	2,619	38	44	2,159	2,663	1,606	11,431,598
	42	1,146	1,697	52	53	1,198	1,750	1,221	6,352,658
	43	1,751	1,751	67	82	1,229	1,833	1,614	7,279,553
11	41	1,351	1,711	11	16	1,362	1,727	1,116	7,005,990
	42	834	1,689	54	77	888	1,766	1,244	5,984,166
	43	1,455	1,455	37	43	721	1,498	1,531	4,870,230
12	41	900	1,467	18	32	918	1,499	1,010	4,865,092
	42	2,041	2,798	370	570	2,078	2,855	2,067	10,800,155
	43	2,216	2,916	593	755	2,276	2,924	2,061	11,880,651
合計	41	20,326	29,187	431	562	20,757	29,749	15,957	112,732,113
	42	20,417	27,986	370	570	20,787	28,556	20,674	108,001,551
	43	22,169	29,169	593	755	22,762	29,924	20,617	118,806,551

注、本統計表は、国際観光統計調査規則に基づき知事が指定した6月のホテル、旅館を利用した外客の数字及び消費した数である。

地別	年別	一般外国人(宿泊)		乗組員(宿泊)		計(宿泊)		宿泊しない		外客の消費額	
		乗組員	乗組員	乗組員	乗組員	乗組員	乗組員	乗組員	乗組員	乗組員	乗組員
川島 弟子屈	41	139	148	139	148	148	148	562,470			
	42	51	51	51	51	51	51	194,885			
	43	94	103	94	103	103	103	551,646			
阿寒	41	316	345	13	26	329	371	1,262,567	73		
	42	214	223	1	1	215	224	768,320	51		
	43	345	389			345	389	1,346,859	14		
旭川	41	470	614	152	189	622	803	2,102,682	79		
	42	409	615	253	352	662	967	2,385,237	169		
	43	566	459	419	549	785	1,008	2,838,060	140		
厚岸	41	505	694	124	151	629	845	1,445,150	18		
	42	347	347			347	347	1,597,830	161		
	43	488	522			488	522	2,205,055	84		
天久岐	41	58	58	1	1	59	59	254,940			
	42	103	103			103	103	354,667	6		
	43	89	89			89	89	375,692			
札幌	41	13,349	124	178	2402	13,527	9,620	46,218,234			
	42	7,408	13,356	101	2,509	13,549	15,183	49,220,141			
	43	7,736	13,622	68	99	7,804	13,721	51,385,716			
小樽	41	223	223			117	223	3,668,966			
	42	270	270	9	18	122	288	3,190,109			
	43	145	145	1	1	50	1854	1,519,838			
室蘭	41	221	569		221	569	8	1,714,277			
	42	226	426		226	426	23	1,599,791			
	43	246	437		246	437	85	1,692,636			
定山塚	41	1,303	1,338	2	2	1,305	1,340	1,692,636			
	42	1,230	1,238			1,230	1,238	5,512,295			
	43	1,578	1,600	4	4	1,582	1,604	7,780,920			
支笏湖	41	71	73			71	73	467,298			
	42	88	88			88	88	426,306			
	43	32	32			32	32	163,490			
洞爺湖	41	1,806	1,976			1,806	1,976	7,773,707			
	42	1,580	1,695			1,580	1,695	6,291,115			
	43	1,573	1,580			1,573	1,580	6,274,339			
登別	41	4,001	4,003		4,001	4,003	189	181,905,91			
	42	4,469	4,469		4,469	4,469	351	201,256,96			
	43	5,417	5,471	84	84	5,501	5,555	268,634,17			
函館	41	3,000	4,126			3,000	4,126	15,494,163			
	42	3,034	3,896	2	2	3,036	3,898	12,019,390			
	43	3,029	3,472			3,029	3,472	10,978,687			
大沼	41	61	61			61	61	204,290			
	42	22	22			22	22	147,055			
	43	10	10			10	10	53,905			
その他	41	980	1,610	15	15	995	1,625	6,557,755			
	42	1,123	1,187	4	4	1,127	1,191	4,368,714			
	43	1,117	1,238	17	18	1,134	1,256	4,776,291			
合計(142)	41	20,326	28,187	431	562	20,757	29,749	159,57			
	42	20,417	27,986	370	570	20,787	28,556	20,674			
	43	22,169	29,169	593	755	22,762	29,224	20,617			

(単位:入・円)

4. 年別、観光地別各人客数

5. 国籍別外人客調

(その1)  
(単位:人)

外客の種別	国籍	地域	性別		実人員	5才以下の数	種人員	5才以下の数	備考
			男	女					
北アメリカ	アメリカ合衆国	北アメリカ	41	12,009	4,285	16,432	5,681		
			42	12,999	5,146	16,477	6,599		
	43	14,806	5,829	18,174	7,000				
	41	340	98	469	138				
	42	213	51	289	67				
	43	229	38	297	48				
	41	57	19	96	41				
	42	27	4	82	18				
	43	21	2	28	9				
	41	541	167	671	203				
中南アメリカ	その他	中南アメリカ	42	207	56	272	74		
			43	269	68	445	123		
	41	599	151	1,111	265				
	42	455	99	741	201				
	43	479	128	760	216				
	41	220	75	353	146				
	42	333	78	453	130				
	43	262	57	469	151				
	41	563	93	801	149				
	42	292	50	530	91				
一般外国人	F I	F I	41	72	23	138	41		
			42	62	13	85	22		
	43	39	2	79	4				
	41	51	9	98	22				
	42	101	18	219	35				
	43	93	20	114	20				
	41	91	22	162	28				
	42	75	15	99	23				
	43	77	13	132	20				
	41	93	14	203	15				
その他	K H T 連邦	K H T 連邦	41	300	15	402	39		
			42	117	11	192	19		
	43	223	53	401	75				
	41	375	137	1,693	557				
	42	358	66	1,529	435				
	43	558	66	1,529	435				
	41	2,147	642	3,425	800				
	42	1,249	370	2,060	481				
	43	1,401	448	1,725	539				
	その他	その他	その他	41	1,015	253	1,316	346	
42				759	125	1,094	164		
43		814	188	954	201				
41		915	213	1,278	281				
42		1,620	498	1,843	575				
43		972	140	1,034	146				
41		73	22	198	48				
42		24	3	37	4				
43		46	5	93	18				
その他		その他	その他	41	193	55	287	82	
	42			66	7	102	11		
	43	82	5	95	13				
	41	34	7	53	12				
	42	30	3	31	3				
	43	31	4	40	8				

外資の種別	国籍別	地域	国籍	年別	実人員		延人員		備考
					うち女の数	うち女の数	うち女の数	うち女の数	
外国人	一般	アメリカ	その他	41	96	10	225	10	
				42	10	3	42	7	
				43	38	7	42	7	
		イギリス	その他	41	22	3	47	9	
				42	15	3	25	4	
				43	6	1	9	1	
	その他	アメリカ	その他	41	735	556	885	366	
				42	988	426	1,028	438	
				43	1,328	554	1,522	634	
		その他	イギリス	その他	41	207	70	430	150
					42	196	63	371	141
					43	193	47	369	104
計	イギリス	アメリカ	その他	41	41	5	56	7	
				42	2	1	2	1	
				43	7		8		
		その他	イギリス	その他	41	431	92	562	114
					42	370	102	570	175
					43	593	118	755	167
	計	イギリス	アメリカ	その他	41	20,757	6,743	29,749	9,031
					42	20,787	7,294	28,556	9,871
					43	22,762	7,810	29,924	10,028
		その他	イギリス	その他	41	41	10	225	10
					42	10	3	42	7
					43	38	7	42	7

(その2)

6 年別、月別消費額

月別	年別	燃料	電料	水料	ガス料	電話料	郵便料	雑費	その他	合計
1	41	1,921,082	58,592	3,750	6,078	30,20	3,550	302	302,655	4,025,967
	42	3,137,055	1,655,921	58,945	8,975	9,810	5,502	78	42,644	6,524,730
	43	3,287,996	1,311,005	48,718	28,800	70,187	54,675	25,304	5,981,762	5,981,762
2	41	3,517,239	1,670,940	55,075	3,977	38,312	6,003	507,978	6,934,983	6,934,983
	42	5,632,890	2,560,324	96,440	22,523	41,847	7,981	431,543	1,045,193	10,451,493
	43	6,249,166	2,362,761	95,165	6,290	16,290	1,047	641,888	11,779,548	11,779,548
3	41	2,340,449	1,000,737	34,707	34,985	51,890	42,214	23,165	4,452,449	4,452,449
	42	1,764,704	844,069	33,282	21,070	28,540	31,549	21,528	3,520,444	3,520,444
	43	2,856,088	1,233,338	51,896	40,710	6,218	51,570	2,43,650	5,461,907	5,461,907
4	41	3,019,780	1,085,068	47,542	7,700	48,195	50,894	34,952	5,563,681	5,563,681
	42	2,771,523	1,322,530	42,890	4,973	9,870	4,959	25,823	5,422,527	5,422,527
	43	3,918,500	1,706,973	63,041	6,430	9,569	6,985	361,959	7,476,068	7,476,068
5	41	5,158,474	1,777,097	59,400	101,916	110,130	146,157	57,675	9,780,865	9,780,865
	42	5,175,771	2,291,445	74,037	117,940	8,830	92,900	53,796	9,876,258	9,876,258
	43	6,165,854	2,675,227	87,588	170,670	170,536	1,079	57,519	11,908,046	11,908,046
6	41	6,089,240	1,751,098	57,410	63,500	14,370	881,484	59,244	10,094,945	10,094,945
	42	4,738,183	1,695,906	55,835	74,225	15,360	84,752	53,033	8,574,618	8,574,618
	43	4,696,495	2,211,351	71,482	116,590	16,435	91,076	53,831	9,353,337	9,353,337
7	41	5,515,915	2,195,787	67,308	148,875	14,670	92,843	68,841	10,297,114	10,297,114
	42	4,949,947	1,803,593	56,147	31,000	7,890	83,747	35,911	8,616,595	8,616,595
	43	5,752,288	2,618,333	71,036	109,040	12,046	101,851	681,979	14,014,469	14,014,469
8	41	8,139,614	3,316,644	1,045,321	1,251,233	15,850	1,373,439	91,954	16,075,352	16,075,352
	42	7,640,957	2,382,854	75,858	1,121,000	15,070	1,239,071	6,800	12,964,560	12,964,560
	43	6,491,329	2,491,638	66,376	76,750	12,587	1,110,933	58,348	11,454,340	11,454,340
9	41	11,317,632	5,232,765	1,232,020	325,765	27,805	2,068,632	104,368	21,499,104	21,499,104
	42	8,910,792	5,359,124	1,295,087	250,700	29,346	1,658,759	7,661,000	18,534,029	18,534,029
	43	10,134,203	5,900,999	1,187,860	323,200	40,918	2,033,558	10,265,233	20,985,325	20,985,325
10	41	6,688,311	3,131,446	920,881	1,255,400	16,410	1,041,944	61,809	12,890,829	12,890,829
	42	5,754,972	2,862,226	848,028	1,505,033	19,430	1,037,188	51,696	11,364,014	11,364,014
	43	6,504,117	2,489,399	676,950	1,245,466	15,390	1,079,784	60,281	11,431,598	11,431,598
11	41	3,737,475	1,425,585	472,537	43,821	15,920	51,270	32,325	6,362,658	6,362,658
	42	3,734,175	1,858,987	525,241	8,910	48,355	64,853	37,352	7,279,553	7,279,553
	43	3,723,338	1,525,233	544,866	69,840	9,850	64,570	32,784	7,005,990	7,005,990
12	41	3,755,531	1,226,582	440,798	13,420	43,880	53,534	34,807	5,984,166	5,984,166
	42	2,724,689	1,005,519	443,745	15,100	54,020	43,039	19,676	4,870,230	4,870,230
	43	2,852,477	850,693	338,147	25,610	6,090	46,834	26,814	4,865,092	4,865,092
合計	41	62,501,621	27,862,650	8,299,485	1,212,959	1,695,337	11,125,583	6,108,916	118,806,551	118,806,551
	42	56,356,658	25,622,568	8,046,962	1,021,501	1,298,679	9,785,827	5,290,356	108,001,551	108,001,551
	43	60,460,742	24,721,611	7,733,128	1,160,197	1,369,442	10,728,933	6,507,510	112,732,113	112,732,113

7. 観光地別、年別、国籍別人員数

観光地別	国籍別	北アメリカ										ヨーロッパ										その他		アジア									
		アメリカ合衆国		カナダ		メキシコ		その他		フランス		ドイツ		イタリヤ		オランダ		スウェーデン		スイス		スペイン		ポルトガル		その他		中東		朝鮮			
		延客人員	乗客人員	延客人員	乗客人員	延客人員	乗客人員	延客人員	乗客人員	延客人員	乗客人員	延客人員	乗客人員	延客人員	乗客人員	延客人員	乗客人員	延客人員	乗客人員	延客人員	乗客人員	延客人員	乗客人員	延客人員	乗客人員	延客人員	乗客人員	延客人員	乗客人員	延客人員	乗客人員		
川陽子窟	4.2	47	47																														
	4.3	55	59																														
	4.2	121	128	2	2																												
阿 婆	4.3	176	209	3	3																												
	4.2	249	359	4	5																												
	4.3	222	262	5	7	3	3																										
旭 川	4.2	182	182	12	12																												
	4.3	270	302	37	37																												
	4.2	72	72	15	15																												
天人峽	4.3	77	77																														
	4.2	4,906	7,891	93	165	13	62	52	117	264	506	215	331	177	354	55	58	84	195	57	81	125	205	265	1,547	268	498	349	475	189	294		
	4.3	5,168	8,044	85	146	6	13	120	256	447	847	144	348	368	803	25	40	75	96	61	115	44	117	234	1,599	166	360	352	426	216	277		
小 樽	4.2	22	45	1	2																												
	4.3	14	18																														
	4.2	71	90	4	6	3	3	1	1	13	23	6	5	1	1																		
室 園	4.3	95	107																														
	4.2	633	639	18	18																												
	4.3	941	963	12	12																												
定山溪	4.2	84	84																														
	4.3	25	25																														
	4.2	1,316	1,381	7	7																												
海 船 湖	4.3	1,512	1,513																														
	4.2	2,972	2,972	21	21																												
	4.3	3,978	4,027	21	21																												
登 別	4.2	1,842	2,061																														
	4.3	1,967	2,171	3	8																												
	4.2	6	6																														
大 沼	4.3	8	8																														
	4.2	456	520	38	38																												
	4.3	590	589	41	61																												
其 他	4.2	12,939	16,177	215	269	27	32	237	272	455	741	553	453	292	530	62	85	101	219	75	99	300	402	375	1,695	1,249	2,060	759	1,094	1,620	1,343		
	4.3	14,856	18,174	229	297	21	28	249	445	479	760	262	469	509	1,045	59	79	95	114	77	132	117	192	358	1,529	1,401	1,725	814	954	972	1,054		
	4.2	14,856	18,174	229	297	21	28	249	445	479	760	262	469	509	1,045	59	79	95	114	77	132	117	192	358	1,529	1,401	1,725	814	954	972	1,054		



地域別 国別 区別 年別 地区別	ア												オセアニア						アフリカ		計		日帰り又は食料客	外資の消費額
	フィリピン		インドネシア		マレーシア		その他		オーストラリア		その他		アフリカ		計									
	実人員	延人員	実人員	延人員	実人員	延人員	実人員	延人員	実人員	延人員	実人員	延人員	実人員	延人員	実人員	延人員								
川崎弟子屈	4	2							2	2							51	51					194885	
	4	3							3	3							94	103					551,646	
阿 寒	4	2					7	7	4	4		5	5				215	224	1	1		51	76820	
	4	3					11	11	3	9		4	4				345	389				14	134,685	
旭 川	4	2					2	2	2	3		6	6				253	662	253	352		169	238,527	
	4	3					10	16	7	16							419	785	419	549		140	283,800	
層雲峽	4	2															347	347				161	1,397,830	
	4	3							7	9							488	522				84	220,505	
天人峽	4	2															103	105				6	354,667	
	4	3															89	89					375,692	
札 湖	4	2	17	30	44	80	28	29	3	3	10	12	64	100	142	295		193	7509	13549		15183	492,201	
	4	3	42	88	23	41	22	31	21	25	4	7	175	233	139	293	6	68	99	7804	13721	16877	513,857	
小 樽	4	2	1	1	1	1									5	14		9	18	122	288	3,714	31,901	
	4	3	1	1											1	2		1	1	50	146	1,854	1,519,838	
室 蘭	4	2									2	10					226	426				23	15,997	
	4	3	1	2	2	5							3	5			246	437				85	1,692,636	
定山溪	4	2	4						3	3			54	56			1,250	1,238				122	55,122	
	4	3					7	7	9	9			26	26			1562	1604	4	4		158	778,092	
支笏湖	4	2															88	88						42,630
	4	3															32	32				6	16,340	
洞爺湖	4	2									2	2	13	13	35	45		1580	1,695			23	629,115	
	4	3									2	2	53	53	7	7		1573	1580			2	627,439	
登 別	4	2											4	4			4469	4469				351	201,256	
	4	3											70	72	11	13		5501	5555	84	84	377	2,686,347	
函 館	4	2											806	808	1	1		3036	3898	2	2	29	1201,990	
	4	3											928	1,054	4	4		3029	3472			87	10,978,667	
大 沼	4	2															22	22				28	14,705	
	4	3															10	10					53,905	
そ の 他	4	2											38	38	4	4		1127	1,191	4	4	814	436,874	
	4	3	2	2	2	3							52	52	11	13		1134	1,256	17	18	933	477,491	
合 計	4	2	24	37	66	102	50	51	10	10	15	25	988	1,028	196	371	19	2,078	2,655	370	570	20,674	108,001	
	4	3	46	95	33	55	31	40	38	42	6	9	1,328	1,522	193	369	41	2,262	2,924	755	755	20,617	118,065	