

ホクダイ株式会社

私たちは1枚の図面でお客様に満足頂ける製品を作ってみせます



【ホクダイ外観写真】

DC工場写真

事業内容

金型の設計、鑄造、加工まで自社で完結！

自社で完結させるため「グループ」である「グンケイ(株)」にて金型製作を行います。また「親会社のグンダイ」では自動車部品「重要保安部品」のブレーキ部品を製造し、当社(ホクダイ)も合わせ「ALダイカストの自動車部品」に関しては「ある一定の評価」をして頂いているものと自負しております。当社は道内にある「アイシン北海道様」「中央ネームプレート様」と月産数百個から数万個まで幅広い生産を現在しております。

関連企業等

グンダイ株式会社

住所：群馬県伊勢崎市飯島町540-2番地

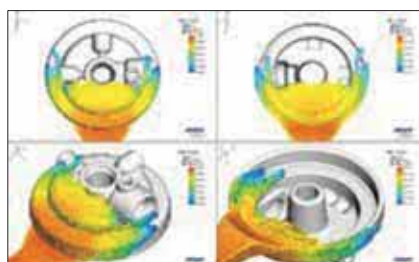
主要取引先(納品先・販売先)

アイシン北海道(株)、グンダイ(株)、(株)中央ネームプレート製作所(敬称略)

認証・受賞・資格等

ISO9001(2015)

独自の技術



【解析写真】

過去の「産・学・管、共同研究」から学んだ技術を基に「部品製作前欠陥予測と対策案」を行い、また完成後の内部品質評価の環境(CTスキャン)をグループで整えました。

当社の強み



【タイミングチェーンケース製品】

売上全体の80%は自動車関係部品であり、かつ耐圧部品(最大1.75MPa)です。これに対応すべく、真空鑄造+局部加圧を用いて「鑄巣」をコントロールしています。

今後の展望



【グラビティ鑄造から変更した製品】

自動車分野では「HV、EV化」が益々主流になり、軽量化が求められます。現在の工法(鑄物、グラビ等)からのADC12への切り替えに関して「ご協力」出来る事があればと思います。

	設備名	メーカー名	能力・型式・ワークサイズ等	台数
主要設備	集中溶解炉	三建産業	1700kg/hr	1
	ダイカストマシン	TOYOおよびUBE	350 t、650 t、850 t	各2
	加工設備	FANUC	α-T14iF他/センタースルー有	11
	三次元測定機	東京精密	XYZAXAXCEL9/10/6PH-C6自動測定	1
	輪郭形状測定機	東京精密	SURFCOMNEX030	1

Company info

ホクダイ株式会社

代表者/取締役社長 谷川 年啓

設立年/1994年 3月

資本金/1億円

売上高/7億9,000万円(2020年3月期)

従業員数/39名(うち正社員 39名)

TEL 0154-22-3501

FAX 0145-22-3502

所在地/〒059-1434

勇払郡安平町早来富岡257

URL / <http://www.hokudai-jp.com/>

連絡担当者/経営管理部長 佐久間 勝幸

E-Mail / katsuyuki_sakuma@hokudai-jp.com

