

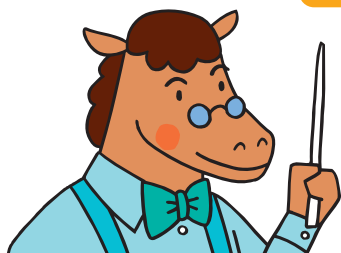
北海道の農業・農村に関する学習教材のご案内 (幼稚園児版)

# どさんこせんせいの のうぎょうまじゅう

幼稚園児を対象に、北海道の農業・農村に関する理解を促す教材です。

北海道の農業・農村に詳しい『どさんこ先生』が、幼稚園児の『はるくん』と『ゆきちゃん』に、農業の大切さと農村の役割をわかりやすく教えていく構成です。オリジナルソングを交え、米や野菜のキャラクターが登場し、いっしょに歌ったり、踊ったりできるなど、幼稚園児が飽きないように工夫しています。「北海道の農業・農村」についての理解促進にぜひご活用ください。

## 登場キャラクター



どさんこせんせい

北海道の農業・農村に詳しく、優しい先生。  
北海道の農産物とも大の仲よし。



はるくん

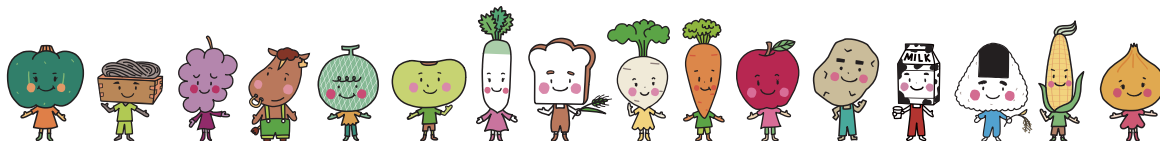
食べるのが大好き、  
元気な男の子。



ゆきちゃん

好奇心旺盛、  
歌が得意な女の子。

## 北海道の農産物たち



- アニメーションDVDと、紙芝居風に使用できる学習資料がセットになっています。
- 北海道大学大学院教育学研究院教授のアドバイスもいただき、幼稚園児に伝わる内容としています。
- アニメーションと学習資料は、北海道のホームページでも公開しています。

<http://www.pref.hokkaido.lg.jp/ns/nsi/seisakug/2011rikaisuin.htm>

[制作・発行]

北海道農政部農政課政策調整グループ

〒060-8588 札幌市中央区北3条西6丁目 TEL 011-204-5376(直通)

[協力]

北海道教育庁学校教育局義務教育課  
義務教育指導グループ



# どさんこせんせいののうぎょうきょうしつ DVDの内容とポイント

## オープニング

### 〈歌〉ぼくらは みんな ほっかいどう うまれ

登場キャラクターがみんなで歌って、踊ります。農産物のキャラクターを通して、名前と形をしっかりと覚えます。そして、食べものをより身近に感じ、「北海道生まれ」であることで共感を促します。



### キャラクターの自己紹介

まず、「農業」(のうぎょう)という言葉覚えてもらうこと。そして、「北海道農業=大切」という全体テーマをここで紹介します。

## 地域ごとの農業の特徴

### 〈歌〉のうぎょうって なぁに？

「農業」(のうぎょう)という言葉とその役割が、楽しく覚えらるる歌です。最後に「北海道は農業王国だ」というフレーズで子どもたちの期待感を高めます。



### 北海道地図と農産物キャラクター

広大な北海道は、地域ごとに特色ある農業が展開されていることを伝えるため、北海道の地図の上を動きながら、各地の農産物を紹介していきます。

### 〈歌〉ほっかいどうはね おっきいからね

「広大な北海道では、いろんな農産物ができる」。このことをまとめとして、みんなで歌います。

## クリーン農業

### 〈歌〉ひるは ぼかぼか

北海道の農作物をおいしく育てる「昼夜の寒暖差」について、野菜たちが歌います。



### 北海道の農作物がおいしい理由

「昼夜の寒暖差」について、わかりやすいアニメーションで紹介します。このような北海道の気候を生かしながら、農家のみなさんが一生懸命、農業に取り組んでいることを伝えます。

## 基幹産業の役割

### 〈歌〉おおきな おそらと おおきな だいち

北海道ならではの大きな農村風景の中で、子どもたちがのびのびと歌います。



### 農村の役割

農村には、農産物を生産するだけでなく、いろいろな仕事と結びつき、大切な役割があることを伝えます。

## 地産地消

### 〈歌〉きせつの たべものが いちばんさ!

いろんな農産物が登場し、季節の食べもの=旬のおいしさについて歌います。



### 地産地消

ここまで、「北海道農業=大切」というテーマで農業のいろいろな面を紹介してきました。そして、みんなが「北海道産を食べる」ことで農業や農家を身近に感じられるよう促します。

## エンディング

### 〈歌〉ぼくらは みんな ほっかいどう うまれ

オープニングと同じ曲の中で、「北海道で日本一たくさんとれる」農産物を紹介します。北海道農業の大きさ、おいしさ、大切さを確認して、エンディングとします。

