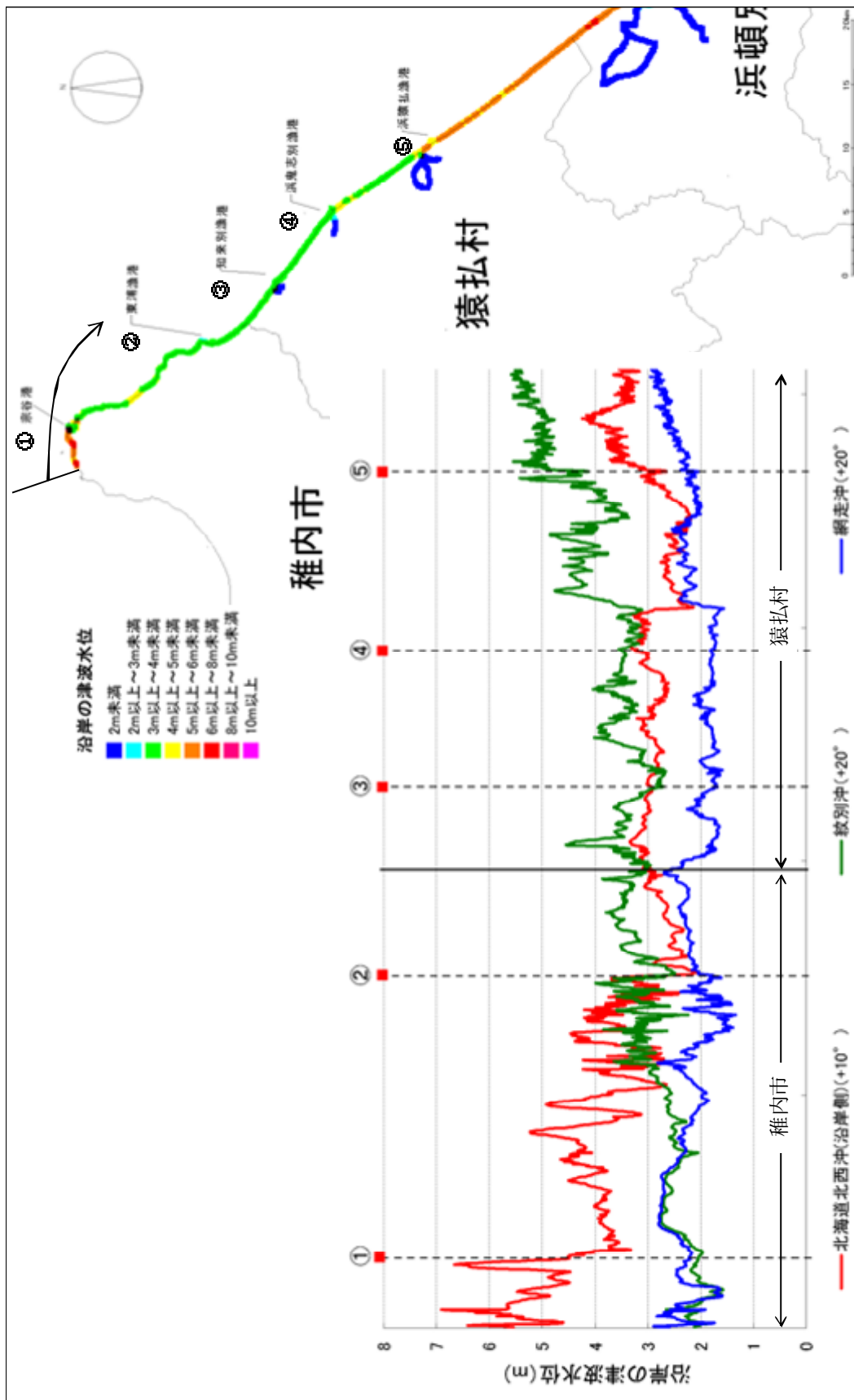
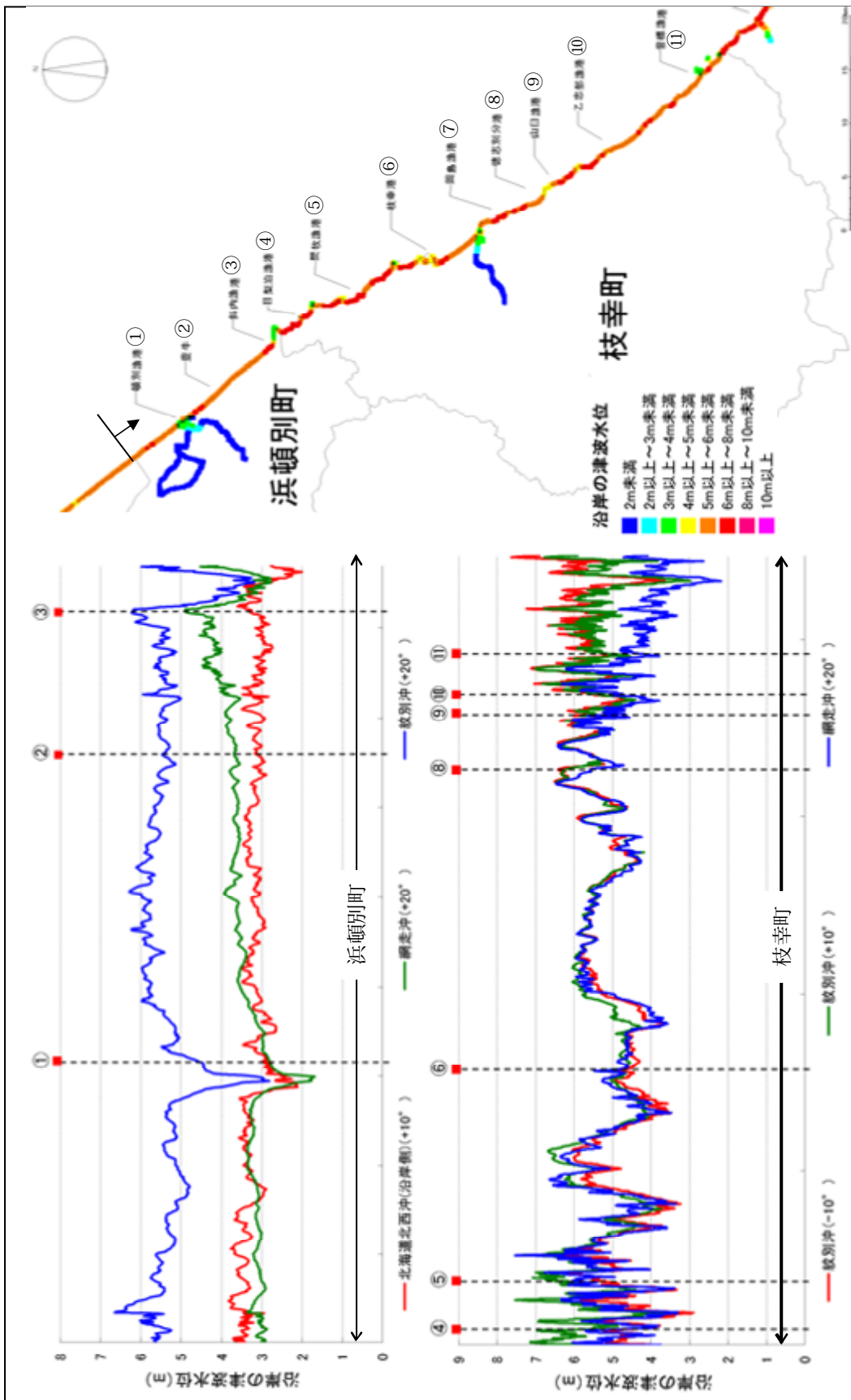


## 第6 津波被害予測（オホーツク海沿岸）

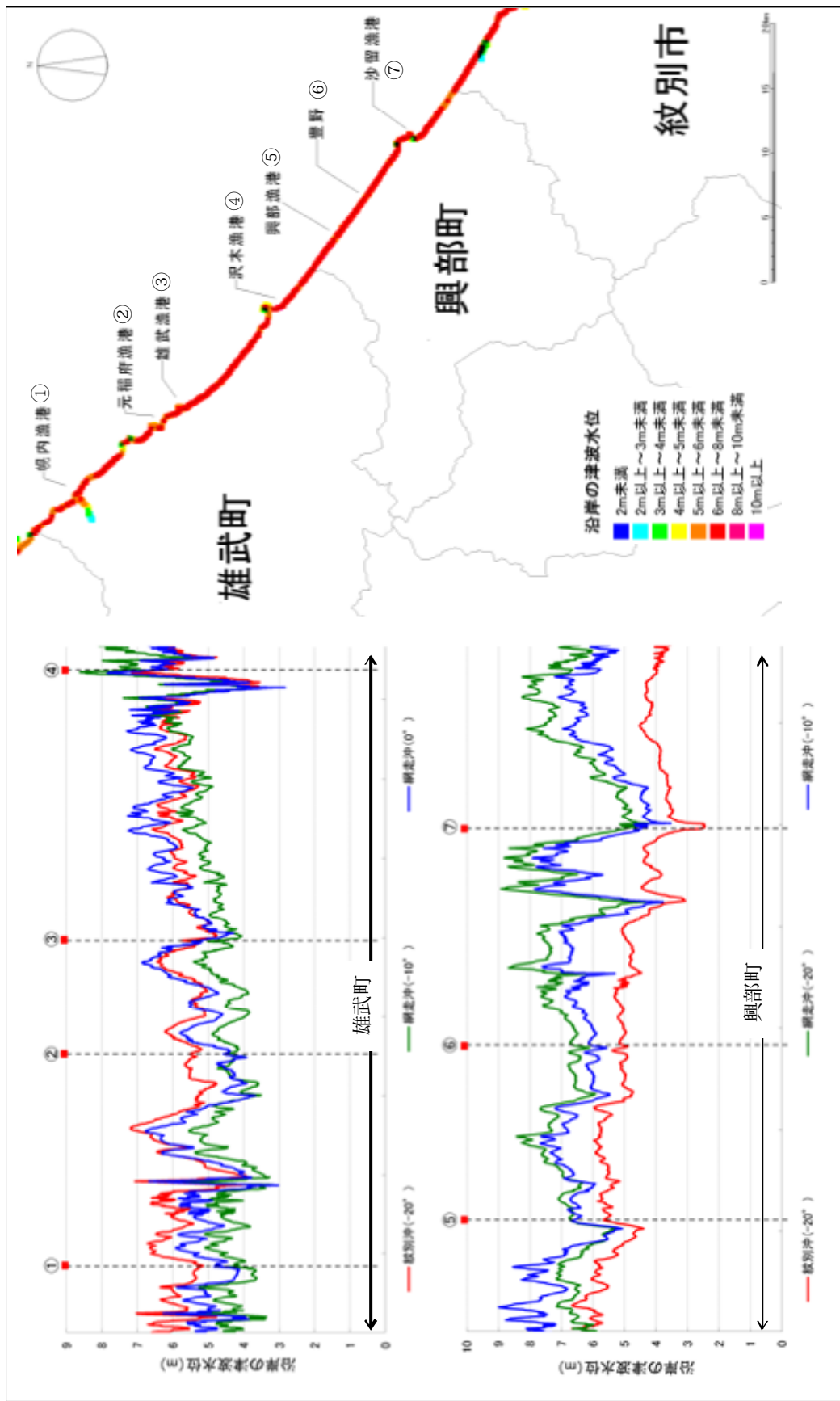
- ・平成22年度津波シミュレーション及び被害想定調査業務（オホーツク海沿岸）報告書より抜粋



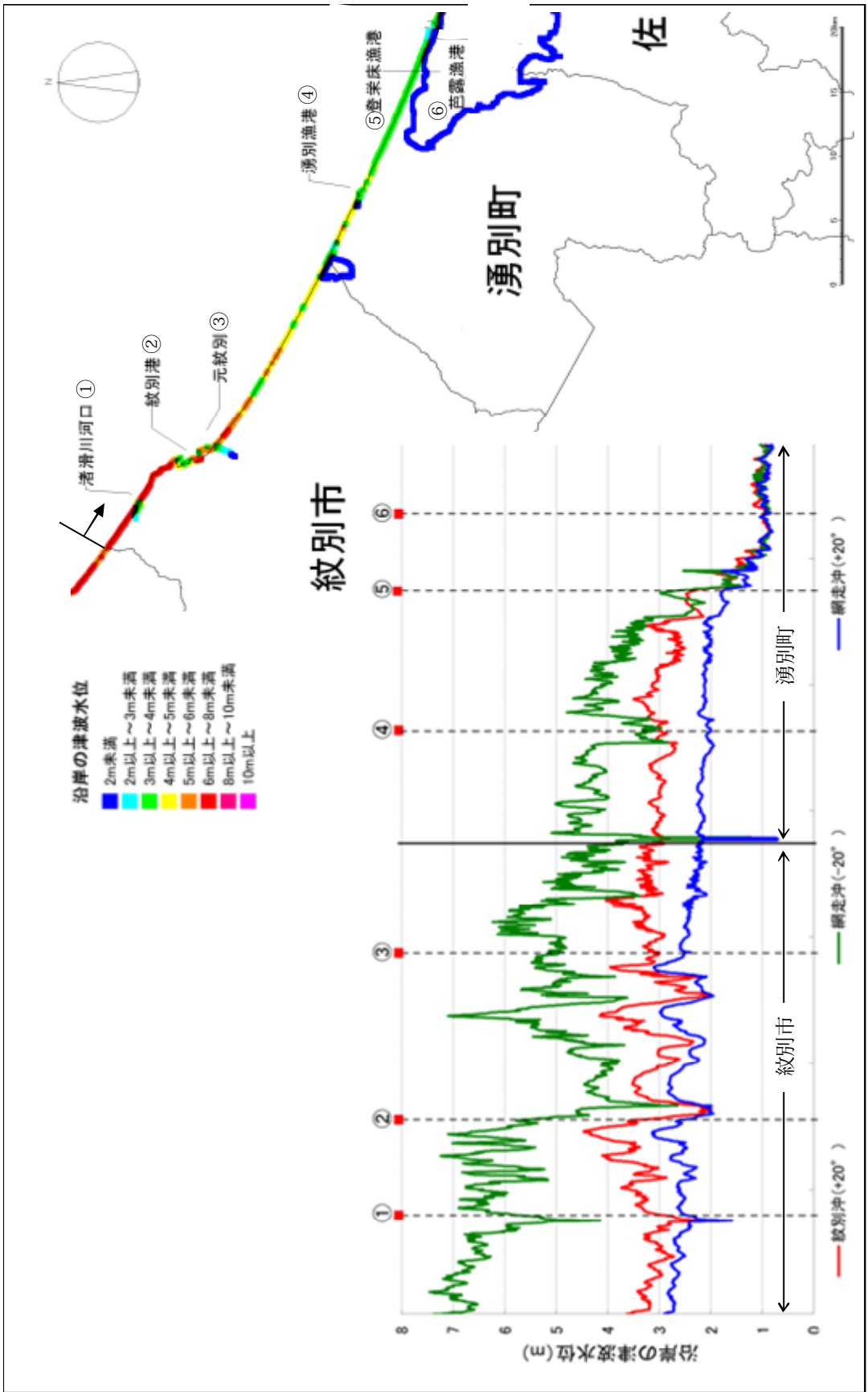
参考図 6-1-1 北海道オホーツク海沿岸各想定地震による津波の海岸における最大水位の予測結果



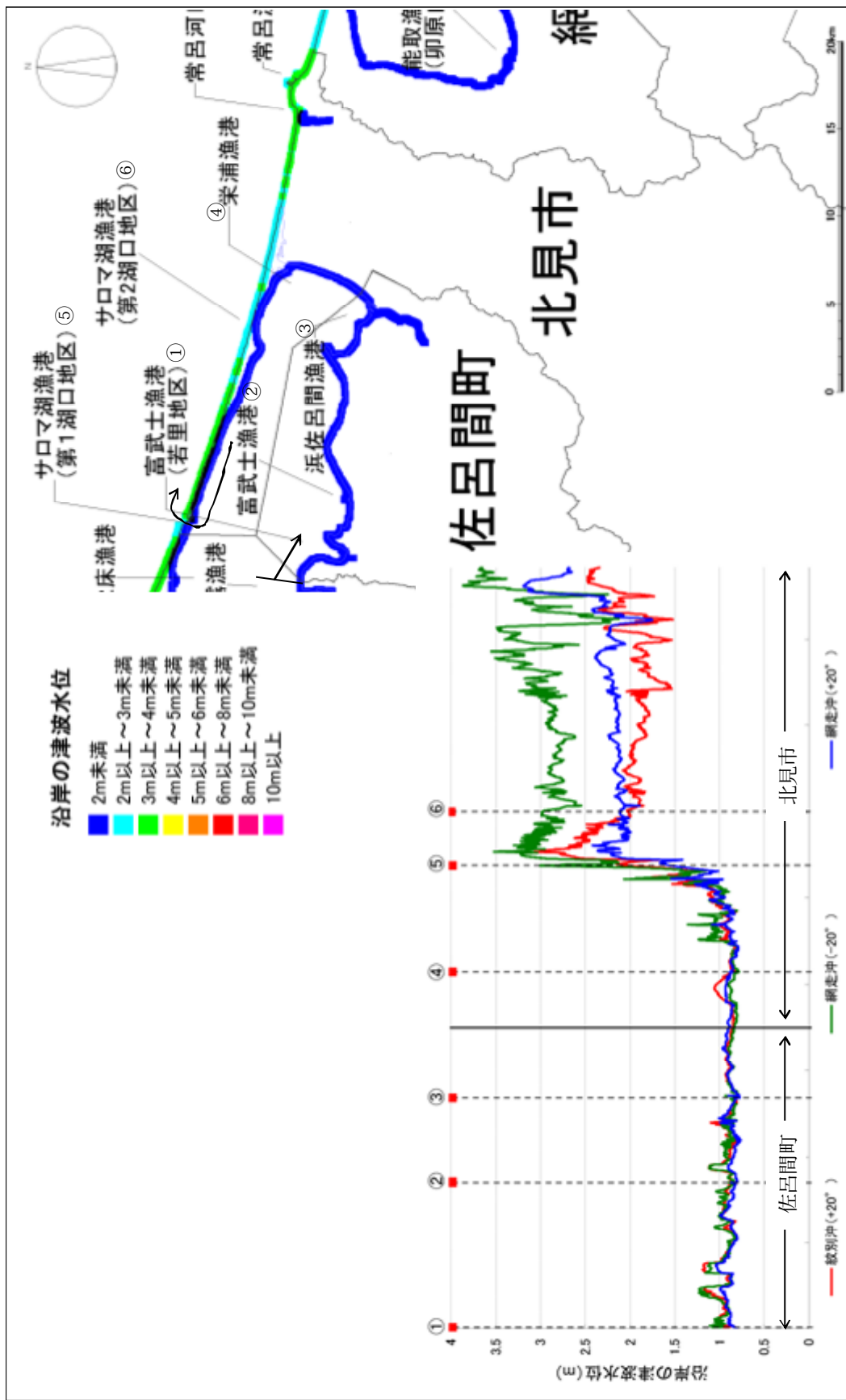
参考図 6-1-2 北海道オホーツク海沿岸各想定地震による津波の海岸における最大水位の予測結果



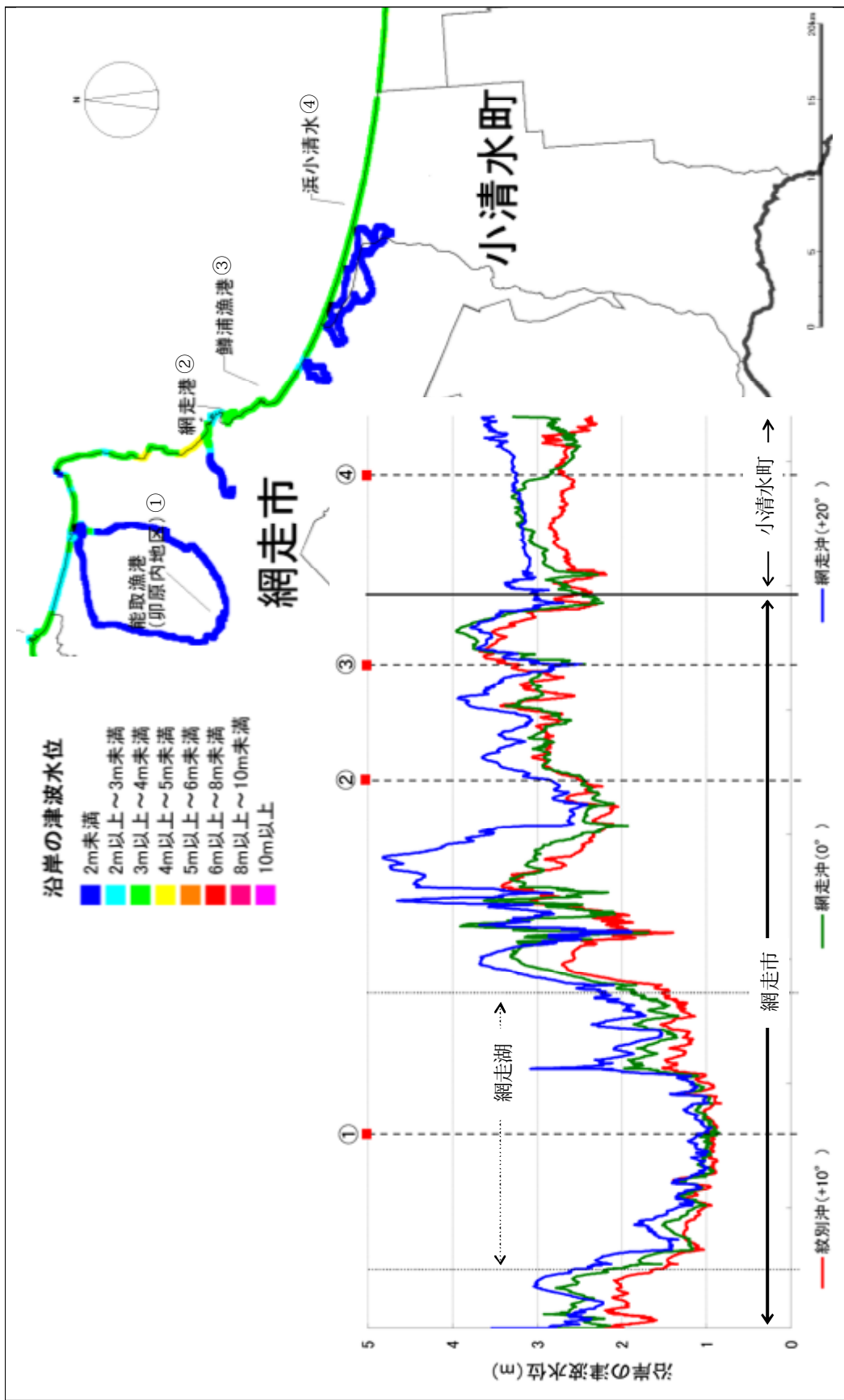
参考図 6-1-3 北海道オホーツク海沿岸各想定地震による津波の海岸における最大水位の予測結果



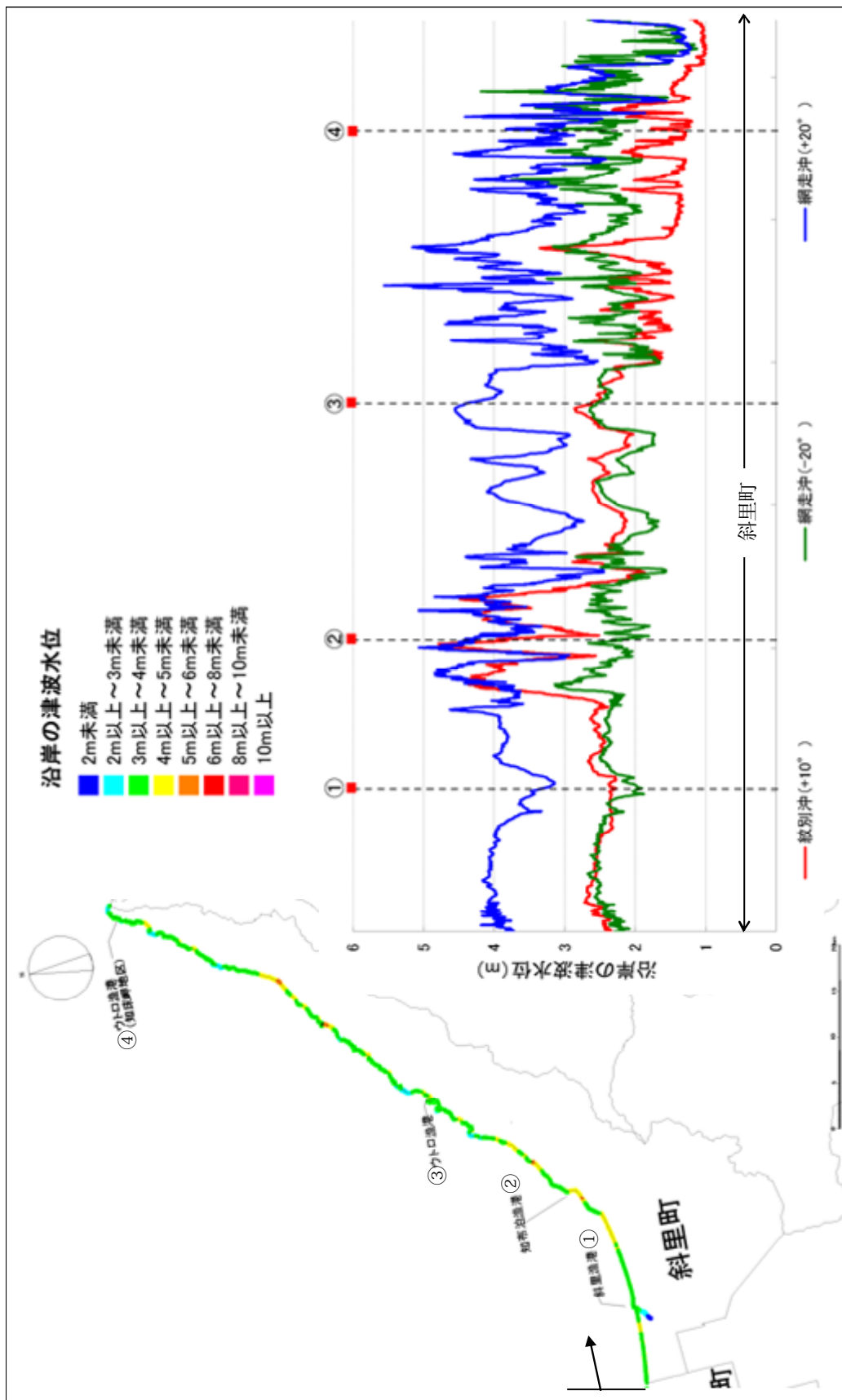
参考図 6-1-4 北海道オホーツク海沿岸各想定地震による津波の海岸における最大水位の予測結果



参考図 6-1-5 北海道オホーツク海沿岸各想定地震による津波の海岸における最大水位の予測結果



参考図 6-1-6 北海道オホーツク海沿岸各想定地震による津波の海岸における最大水位の予測結果



参考図 6-1-7 北海道オホーツク海沿岸各想定地震による津波の海岸における最大水位の予測結果



参考図 6-1-8 想定地震別の津波の影響開始時間、到達時間、最大遡上高（宗谷総合振興局の1）



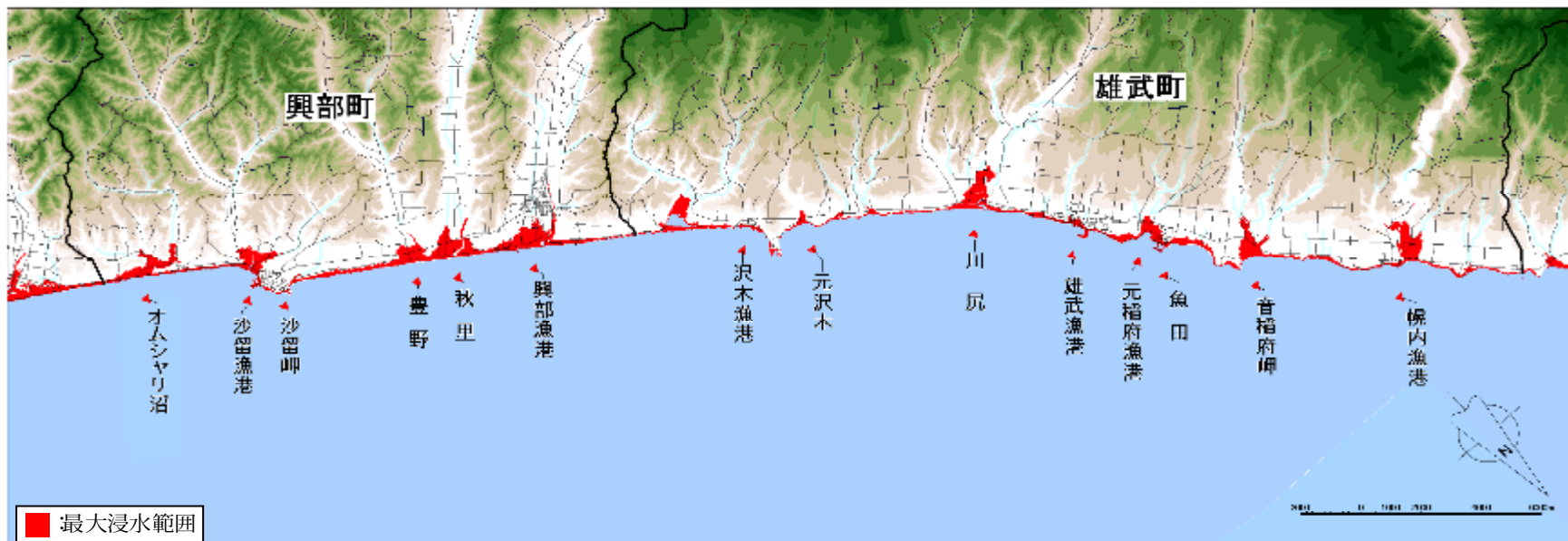
市町村名	地名	影響開始時間 (分) ±20cm	警戒被害 警戒時間 (分) +1.0m	第1波 到達時間 (分)	最大 遡上高 (m)	最大遡上高 (m)				影響開始時間 (分) ±20cm	警戒被害 警戒時間 (分) +1.0m	第1波 到達時間 (分)	最大 遡上高 (m)	最大遡上高 (m)				影響開始時間 (分) ±20cm	警戒被害 警戒時間 (分) +1.0m	第1波 到達時間 (分)	最大 遡上高 (m)	最大遡上高 (m)			
						2m	4m	6m	8m					2m	4m	6m	8m					2m	4m	6m	8m
北海道北西沖(沿岸側)の地震(+10°)						紋別沖の地震(+20°)						網走沖の地震(+20°)													
稚内市	宗谷港	33	38	38	6.5					73	77	76	2.8					107	145	108	2.9				
	東浦漁港	50	56	55	3.2					67	71	73	4.3					100	144	104	2.7				
猿払村	知来別漁港	56	60	65	3.1					63	67	70	4.0					94	97	99	2.2				
	浜鬼志別漁港	63	69	70	3.6					57	62	64	5.2					91	93	94	2.5				
	猿骨橋	68	75	75	2.5					54	59	62	5.0					88	128	91	2.5				
	浜猿払	71	78	79	3.1					52	58	60	5.2					87	123	90	2.3				
	浜猿払漁港	73	79	79	3.5					51	57	60	6.0					86	87	88	2.6				
	エサヌカ	80	84	88	4.7					47	53	56	5.9					80	85	85	2.9				

参考図 6-1-9 想定地震別の津波の影響開始時間、到達時間、最大遡上高（宗谷総合振興局の2）



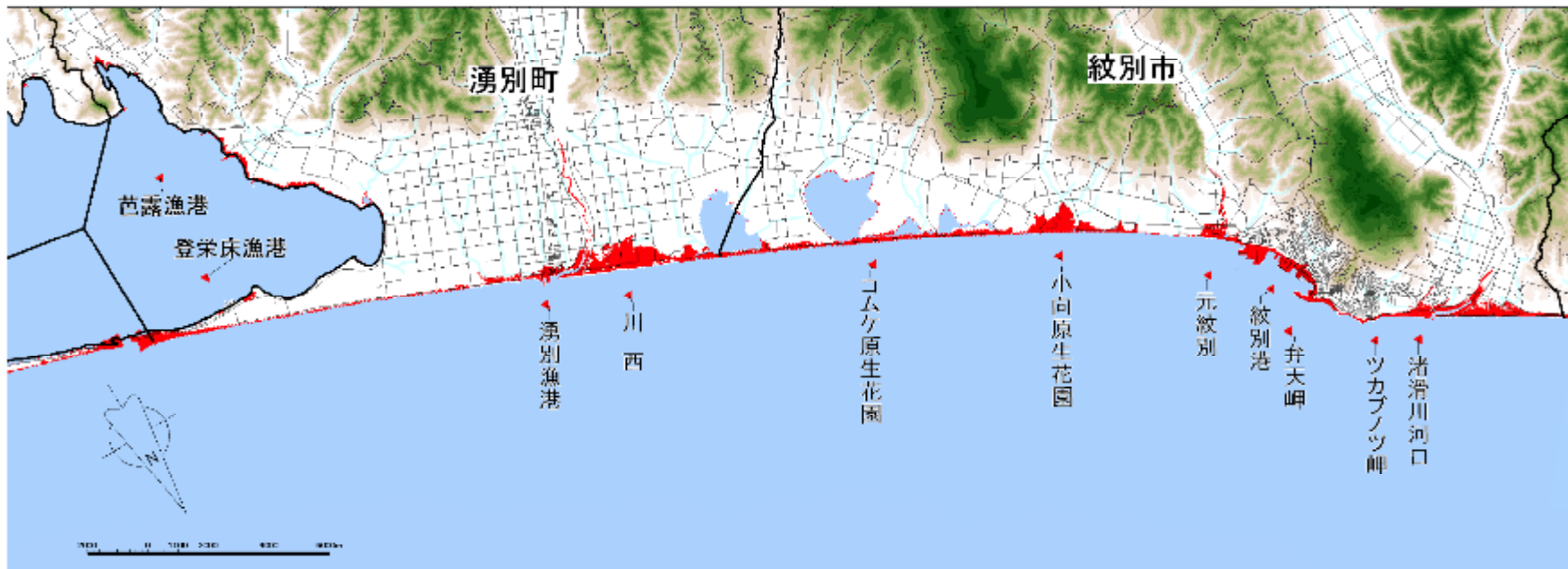
市町村名	地名	影響開始時間 (分) ±20cm	陸域被害 警戒時間 (分) +1.0m	第1波 到達時間 (分)	最大 遡上高 (m)	最大遡上高 (m)				影響開始時間 (分) ±20cm	陸域被害 警戒時間 (分) +1.0m	第1波 到達時間 (分)	最大 遡上高 (m)	最大遡上高 (m)				影響開始時間 (分) ±20cm	陸域被害 警戒時間 (分) +1.0m	第1波 到達時間 (分)	最大 遡上高 (m)	最大遡上高 (m)			
		2m	4m	6m	8m	2m	4m	6m	8m	2m	4m	6m	8m	2m	4m	6m	8m								
		北海道北西沖(沿岸側)の地震(+10°)								紋別沖の地震(+10°)								網走沖の地震(+20°)							
浜頓別町	頓別漁港	87	90	90	4.0					42	43	50	7.0					75	76	77	4.2				
	豊牛	89	92	95	4.2					40	46	49	6.6					73	74	77	4.6				
	斜内漁港	93	96	100	3.8					37	43	47	6.8					69	70	71	5.5				
		紋別沖の地震(-10°)								紋別沖の地震(+10°)								網走沖の地震(+20°)							
枝幸町	目梨泊漁港	33	38	41	5.6					34	41	44	7.7					63	68	69	6.1				
	間牧漁港	32	38	42	6.6					33	40	44	7.4					61	67	67	7.2				
	枝幸港	31	38	40	6.9					32	39	42	7.0					60	65	65	7.3				
	岡島漁港	30	37	41	8.2					31	38	43	8.2					57	62	63	8.1				
	徳志別分港	30	37	43	7.0					30	37	43	6.6					57	61	62	6.3				
	山口漁港	29	36	41	6.7					30	36	41	6.6					56	60	61	6.3				
	乙志部漁港	29	36	37	6.9					29	35	37	6.7					54	59	60	5.4				
	風烈布	29	35	40	7.2					28	34	40	7.0					53	57	58	5.2				
	音標漁港	28	35	40	7.4					28	33	38	6.7					51	56	57	5.0				

参考図 6-1-10 想定地震別の津波の影響開始時間、到達時間、最大遡上高（オホーツク総合振興局の1）



市町村名	地名	影響開始時間 (分) ±20cm	除城被害警戒時間 (分) +1.0m	第1波到達時間 (分)	最大遡上高 (m)	最大遡上高 (m)				影響開始時間 (分) ±20cm	除城被害警戒時間 (分) +1.0m	第1波到達時間 (分)	最大遡上高 (m)	最大遡上高 (m)				影響開始時間 (分) ±20cm	除城被害警戒時間 (分) +1.0m	第1波到達時間 (分)	最大遡上高 (m)	最大遡上高 (m)			
						2m	4m	6m	8m					2m	4m	6m	8m					2m	4m	6m	8m
		紋別沖の地震 (-20°)								網走沖の地震 (0°)								網走沖の地震 (-10°)							
雄武町	幌内漁港	27	34	39	9.0					48	52	56	7.6					48	53	57	8.3				
	音稲府岬	27	34	38	7.3					46	51	53	6.2					47	52	53	7.0				
	魚田	28	34	39	8.6					46	50	53	6.4					46	51	53	7.6				
	元稲府漁港	28	35	39	7.1					46	51	53	5.5					46	52	53	8.1				
	雄武漁港	28	35	39	7.2					45	50	53	7.8					46	51	52	7.6				
	川尻	29	36	39	7.3					45	51	54	6.7					45	51	54	8.0				
	元沢木	28	35	37	7.1					43	49	52	7.6					43	49	52	7.1				
	沢木漁港	28	35	38	7.5					42	48	51	9.2					42	48	51	8.4				
		紋別沖の地震 (-20°)								網走沖の地震 (-10°)								網走沖の地震 (-20°)							
興部町	興部漁港	28	34	37	7.0					40	46	48	8.6					40	46	48	10.0				
	秋里	28	34	37	6.4					39	45	47	10.0					39	45	47	9.4				
	豊野	28	34	37	5.9					39	45	47	9.5					39	45	47	6.8				
	沙留岬	28	33	35	4.9					37	43	44	10.2					37	43	43	7.5				
	沙留漁港	28	33	35	4.5					37	43	44	9.6					37	42	44	8.5				
	オムシャリ沼	29	34	37	4.3					36	42	44	7.7					36	42	44	6.7				

参考図 6-1-11 想定地震別の津波の影響開始時間、到達時間、最大遡上高（オホーツク総合振興局の2）



市町村名	地名	影響開始時間 (分) ±20cm	陸域被害警戒時間 (分) +1.0m	第1波到達時間 (分)	最大遡上高 (m)	最大遡上高 (m)				影響開始時間 (分) ±20cm	陸域被害警戒時間 (分) +1.0m	第1波到達時間 (分)	最大遡上高 (m)	最大遡上高 (m)				影響開始時間 (分) ±20cm	陸域被害警戒時間 (分) +1.0m	第1波到達時間 (分)	最大遡上高 (m)	最大遡上高 (m)																																														
						2m	4m	6m	8m					2m	4m	6m	8m					2m	4m	6m	8m																																											
紋別沖の地震 (+20°)																							網走沖の地震 (-20°)																							網走沖の地震 (+20°)																						
紋別市	渚滑川河口	22	79	27	3.8					34	39	42	7.9					33	36	37	2.7																																															
	ツカブノツ岬	22	78	27	4.1					34	39	39	7.2					32	36	36	2.7																																															
	弁天岬	23	38	25	4.8					33	38	38	8.7					31	-	33	3.6																																															
	紋別港	25	79	30	5.1					33	39	41	6.9					33	36	37	3.5																																															
	元紋別	25	81	31	3.7					33	39	42	7.1					32	37	37	2.9																																															
	小向原生花園	26	78	31	4.3					32	37	37	5.1					30	34	35	2.8																																															
湧別町	コムケ原生花園	26	76	31	3.5					30	35	35	5.1					27	30	31	2.5																																															
	川西	27	74	31	3.5					27	31	34	5.9					24	27	28	2.4																																															
	湧別漁港	28	73	33	3.5					26	30	33	5.3					22	26	27	2.4																																															
	芭露漁港	-	-	44	1.3					-	-	36	1.2					-	-	29	1.1																																															
	登栄床漁港	43	-	43	1.6					-	-	34	1.3					-	-	28	1.1																																															

参考図 6-1-12 想定地震別の津波の影響開始時間、到達時間、最大遡上高（オホーツク総合振興局の3）



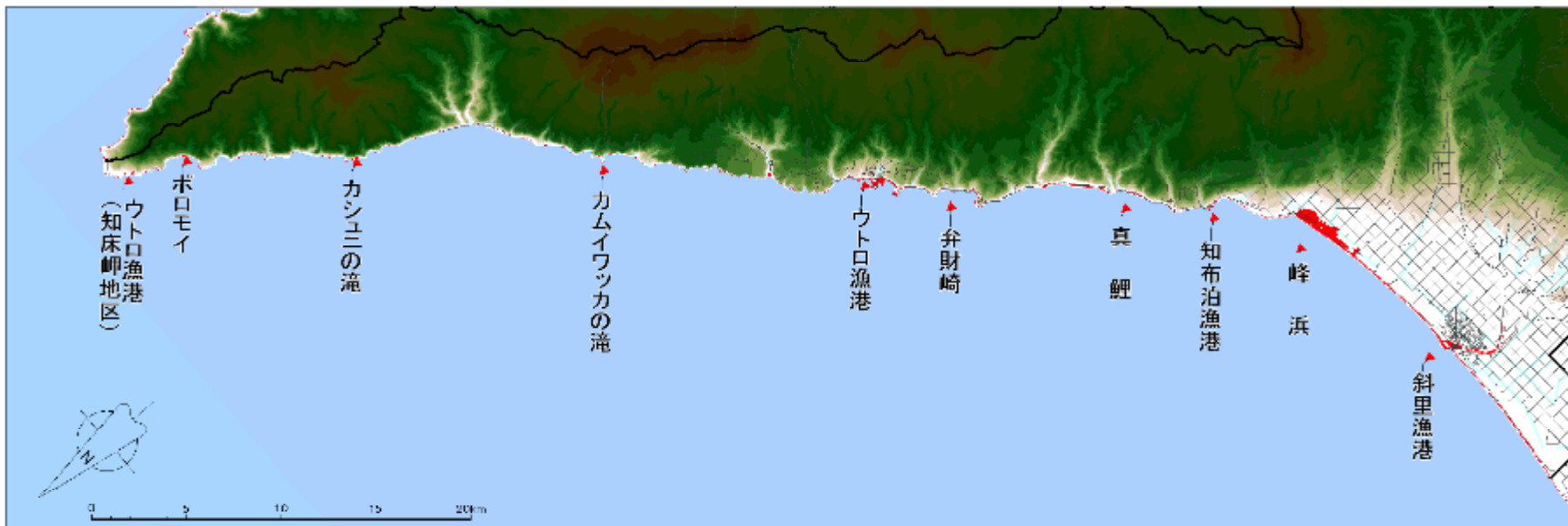
市町村名	地名	影響開始時間 (分) ±20cm	除域被害 警戒時間 (分) +1.0m	第1波 到達時間 (分)	最大 遡上高 (m)	最大遡上高 (m)				影響開始時間 (分) ±20cm	除域被害 警戒時間 (分) +1.0m	第1波 到達時間 (分)	最大 遡上高 (m)	最大遡上高 (m)				影響開始時間 (分) ±20cm	除域被害 警戒時間 (分) +1.0m	第1波 到達時間 (分)	最大 遡上高 (m)	最大遡上高 (m)																																														
						2m	4m	6m	8m					2m	4m	6m	8m					2m	4m	6m	8m																																											
紋別沖の地震 (+20°)																							網走沖の地震 (-20°)																							網走沖の地震 (+20°)																						
佐呂間町	富士漁港 若里地区)	-	-	46	1.3					-	-	38	1.1					-	-	32	1.3																																															
	富士漁港	-	-	51	1.2					-	-	43	1.0					-	-	37	1.2																																															
	浜佐呂間漁港	-	-	80	1.1					-	-	70	1.0					-	-	55	1.0																																															
北見市	サロマ湖漁港(第1湖口地区)	33	70	35	2.9					27	27	27	3.6					19	-	21	2.5																																															
	サロマ湖漁港(第2湖口地区)	32	69	36	3.3					20	24	23	3.5					14	90	18	3.2																																															
	茶浦漁港	-	-	82	1.1					-	-	77	1.0					-	-	69	1.0																																															
	常呂河口漁港	35	69	39	2.3					16	17	20	3.9					11	43	15	2.6																																															
	常呂漁港	35	-	38	2.5					16	17	17	4.3					11	43	14	3.3																																															

参考図 6-1-13 想定地震別の津波の影響開始時間、到達時間、最大遡上高（オホーツク総合振興局の4）



市町村名	地名	影響開始時間 (分) ±20cm	陸域被害警戒時間 (分) +1.0m	第1波到達時間 (分)	最大遡上高 (m)	最大遡上高 (m)				影響開始時間 (分) ±20cm	陸域被害警戒時間 (分) +1.0m	第1波到達時間 (分)	最大遡上高 (m)	最大遡上高 (m)				影響開始時間 (分) ±20cm	陸域被害警戒時間 (分) +1.0m	第1波到達時間 (分)	最大遡上高 (m)	最大遡上高 (m)			
						2m	4m	6m	8m					2m	4m	6m	8m					2m	4m	6m	8m
		紋別沖の地震 (+10°)								網走沖の地震 (0°)								網走沖の地震 (+20°)							
網走市	能取漁港 卯原内地区	-	-	-	1.1					-	-	-	1.2					-	-	-	1.3				
	能取漁港(湖口地区)	35	73	41	2.8					12	51	14	3.5					12	19	20	3.9				
	二ツ岩	42	95	46	3.2					17	20	21	3.1					19	21	24	3.9				
	網走港	43	128	47	3.4					18	21	21	3.5					20	22	24	4.0				
	鱒浦漁港	44	102	51	3.9					19	77	22	4.1					21	23	25	4.0				
	藻琴	44	124	51	2.8					19	104	23	2.9					21	24	25	3.5				
小清水町	北浜	44	98	51	2.6					19	73	23	2.4					21	23	25	3.5				
	浜小清水	44	89	50	2.8					19	22	23	2.8					21	23	26	3.4				

参考図 6-1-14 想定地震別の津波の影響開始時間、到達時間、最大遡上高（オホーツク総合振興局の5）



市町村名	地名	影響開始時間 (分)	除域被害警戒時間 (分)	第1波到達時間 (分)	最大遡上高 (m)	最大遡上高 (m)				影響開始時間 (分)	除域被害警戒時間 (分)	第1波到達時間 (分)	最大遡上高 (m)	最大遡上高 (m)				影響開始時間 (分)	除域被害警戒時間 (分)	第1波到達時間 (分)	最大遡上高 (m)	最大遡上高 (m)															
		±20cm	+1.0m	(分)	(m)	2m	4m	6m	8m	±20cm	+1.0m	(分)	(m)	2m	4m	6m	8m	±20cm	+1.0m	(分)	(m)	2m	4m	6m	8m												
		紋別沖の地震 (+10°)												網走沖の地震 (-20°)												網走沖の地震 (+20°)											
斜里町	斜里漁港	44	79	50	2.8					18	23	20	2.8					22	23	26	4.2																
	峰浜	44	50	51	4.8					18	24	25	2.9					21	23	25	6.2																
	知布泊漁港	42	65	48	4.8					17	45	20	2.7					20	21	23	5.1																
	真鯉	39	61	46	4.5					15	61	19	2.9					18	19	23	5.3																
	弁財崎	36	56	42	3.0					12	16	15	2.9					15	16	19	4.6																
	ウトロ漁港	35	54	40	3.1					12	13	15	2.9					15	16	18	5.0																
	カムイワツカの滝	33	13	37	2.5					10	13	13	3.2					12	13	15	5.7																
	カシュニの滝	32	-	37	1.4					10	12	13	2.4					12	13	14	3.0																
	ポロモイ	32	44	36	2.2					11	12	14	3.3					12	13	15	4.5																
	ウトロ漁港知床岬地区	31	-	36	1.4					11	12	13	2.6					12	12	14	4.0																

参考図 6-1-15 建物被害予測結果（構造物の効果なし）

市町村名		稚内市	猿払村	浜頓別町	枝幸町	雄武町	興部町	紋別市	湧別町	佐呂間町	北見市	網走市	小清水町	斜里町	合計
北海道北西部 (沿岸部)(+10°)	全壊	149	11	3	-	-	-	-	-	-	-	-	-	-	162
	半壊	119	30	21	-	-	-	-	-	-	-	-	-	-	170
	床上	110	56	51	-	-	-	-	-	-	-	-	-	-	217
	床下	45	121	36	-	-	-	-	-	-	-	-	-	-	201
網走沖 (-20°)	全壊	-	-	-	-	-	89	222	23	0	3	-	-	17	353
	半壊	-	-	-	-	-	67	241	49	3	10	-	-	32	402
	床上	-	-	-	-	-	83	296	97	33	27	-	-	64	601
	床下	-	-	-	-	-	33	90	99	26	15	-	-	68	331
網走沖 (-10°)	全壊	-	-	-	-	292	61	-	-	-	-	-	-	-	353
	半壊	-	-	-	-	76	69	-	-	-	-	-	-	-	144
	床上	-	-	-	-	206	84	-	-	-	-	-	-	-	290
	床下	-	-	-	-	70	32	-	-	-	-	-	-	-	102
網走沖 (-00°)	全壊	-	-	-	-	357	-	-	-	-	-	46	0	-	404
	半壊	-	-	-	-	80	-	-	-	-	-	85	2	-	167
	床上	-	-	-	-	277	-	-	-	-	-	229	3	-	509
	床下	-	-	-	-	74	-	-	-	-	-	262	0	-	336
網走沖 (+20°)	全壊	5	3	7	275	-	-	17	2	0	2	74	1	84	471
	半壊	60	9	34	201	-	-	28	5	0	1	185	2	127	652
	床上	63	20	66	240	-	-	68	31	37	20	449	2	226	1222
	床下	38	22	48	116	-	-	160	27	26	16	332	3	129	917
紋別沖 (-20°)	全壊	-	-	-	-	354	24	-	-	-	-	-	-	-	378
	半壊	-	-	-	-	73	22	-	-	-	-	-	-	-	95
	床上	-	-	-	-	279	42	-	-	-	-	-	-	-	321
	床下	-	-	-	-	97	54	-	-	-	-	-	-	-	151
紋別沖 (-10°)	全壊	-	-	-	277	-	-	-	-	-	-	-	-	-	277
	半壊	-	-	-	185	-	-	-	-	-	-	-	-	-	185
	床上	-	-	-	244	-	-	-	-	-	-	-	-	-	244
	床下	-	-	-	103	-	-	-	-	-	-	-	-	-	103
紋別沖 (+10°)	全壊	-	-	-	339	-	-	-	-	-	-	45	0	37	421
	半壊	-	-	-	163	-	-	-	-	-	-	78	1	23	265
	床上	-	-	-	238	-	-	-	-	-	-	262	2	65	587
	床下	-	-	-	113	-	-	-	-	-	-	278	2	135	528
紋別沖 (+20°)	全壊	18	37	59	-	-	-	36	5	0	0	-	-	-	155
	半壊	64	59	47	-	-	-	69	43	1	3	-	-	-	287
	床上	64	135	116	-	-	-	222	74	36	16	-	-	-	663
	床下	44	155	70	-	-	-	120	82	28	17	-	-	-	516

各市町村で最大被害を発生させる地震



参考図 6-1-16 人的被害予測結果（死者数：構造物の効果なし）

単位：人

市町村名	稚内市	猿払村	浜頓別町	枝幸町	雄武町	興部町	紋別市	湧別町	佐呂間町	北見市	網走市	小清水町	斜里町	合計
北海道北西沖 (沿岸側)(+10°)	低・夏	6	1	1	-	-	-	-	-	-	-	-	-	7
	低・冬	5	1	1	-	-	-	-	-	-	-	-	-	6
	高・夏	0	0	0	-	-	-	-	-	-	-	-	-	0
	高・冬	0	0	0	-	-	-	-	-	-	-	-	-	0
網走沖 (-20°)	低・夏	-	-	-	-	-	7	33	1	0	4	-	4	50
	低・冬	-	-	-	-	-	6	22	2	0	1	-	3	33
	高・夏	-	-	-	-	-	0	2	0	0	1	-	3	6
	高・冬	-	-	-	-	-	0	1	0	0	0	-	2	4
網走沖 (-10°)	低・夏	-	-	-	-	20	6	-	-	-	-	-	-	26
	低・冬	-	-	-	-	16	4	-	-	-	-	-	-	20
	高・夏	-	-	-	-	1	0	-	-	-	-	-	-	2
	高・冬	-	-	-	-	1	0	-	-	-	-	-	-	1
網走沖 (-00°)	低・夏	-	-	-	-	28	-	-	-	-	15	0	-	43
	低・冬	-	-	-	-	23	-	-	-	-	15	0	-	38
	高・夏	-	-	-	-	3	-	-	-	-	1	0	-	4
	高・冬	-	-	-	-	2	-	-	-	-	1	0	-	3
網走沖 (+20°)	低・夏	1	0	1	28	-	2	0	0	1	29	0	25	87
	低・冬	1	0	1	19	-	2	0	0	0	28	0	15	68
	高・夏	0	0	0	3	-	0	0	0	1	2	0	6	12
	高・冬	0	0	0	2	-	0	0	0	0	1	0	3	7
紋別沖 (-20°)	低・夏	-	-	-	-	28	2	-	-	-	-	-	-	31
	低・冬	-	-	-	-	22	1	-	-	-	-	-	-	24
	高・夏	-	-	-	-	3	0	-	-	-	-	-	-	3
	高・冬	-	-	-	-	2	0	-	-	-	-	-	-	2
紋別沖 (-10°)	低・夏	-	-	-	29	-	-	-	-	-	-	-	-	29
	低・冬	-	-	-	19	-	-	-	-	-	-	-	-	19
	高・夏	-	-	-	3	-	-	-	-	-	-	-	-	3
	高・冬	-	-	-	2	-	-	-	-	-	-	-	-	2
紋別沖 (+10°)	低・夏	-	-	-	32	-	-	-	-	-	7	0	2	41
	低・冬	-	-	-	22	-	-	-	-	-	6	0	2	30
	高・夏	-	-	-	3	-	-	-	-	-	1	0	0	4
	高・冬	-	-	-	2	-	-	-	-	-	1	0	0	3
紋別沖 (+20°)	低・夏	1	2	3	-	-	11	1	0	0	-	-	-	19
	低・冬	1	2	4	-	-	7	1	0	0	-	-	-	15
	高・夏	0	0	0	-	-	1	0	0	0	-	-	-	1
	高・冬	0	0	0	-	-	0	0	0	0	-	-	-	0

各市町村で最大被害を発生させる地震

参考図 6-1-17 人的被害予測結果（負傷者数：構造物の効果なし）

単位：人

市町村名	稚内市	猿払村	浜頓別町	枝幸町	雄武町	興部町	紋別市	湧別町	佐呂間町	北見市	網走市	小清水町	斜里町	合計
北海道北西沖 (沿岸側)(+10°)	重傷・夏	8	1	1	-	-	-	-	-	-	-	-	-	10
	重傷・冬	7	1	1	-	-	-	-	-	-	-	-	-	8
	中等・夏	20	3	1	-	-	-	-	-	-	-	-	-	23
	中等・冬	16	2	2	-	-	-	-	-	-	-	-	-	20
網走沖 (<20°)	重傷・夏	-	-	-	-	-	7	36	1	0	2	-	2	49
	重傷・冬	-	-	-	-	-	6	25	2	0	0	-	2	35
	中等・夏	-	-	-	-	-	18	88	3	0	5	-	5	118
	中等・冬	-	-	-	-	-	15	62	5	0	1	-	4	86
網走沖 (<10°)	重傷・夏	-	-	-	-	22	6	-	-	-	-	-	-	28
	重傷・冬	-	-	-	-	17	5	-	-	-	-	-	-	22
	中等・夏	-	-	-	-	52	14	-	-	-	-	-	-	67
	中等・冬	-	-	-	-	41	12	-	-	-	-	-	-	53
網走沖 (<00°)	重傷・夏	-	-	-	-	26	-	-	-	-	8	0	-	34
	重傷・冬	-	-	-	-	20	-	-	-	-	8	0	-	29
	中等・夏	-	-	-	-	63	-	-	-	-	18	0	-	81
	中等・冬	-	-	-	-	49	-	-	-	-	20	0	-	69
網走沖 (+20°)	重傷・夏	1	0	1	34	-	-	3	0	0	1	16	0	10
	重傷・冬	1	0	1	24	-	-	2	0	0	0	15	0	7
	中等・夏	3	1	3	82	-	-	7	0	0	1	38	0	25
	中等・冬	3	1	3	59	-	-	6	0	0	0	37	0	17
紋別沖 (<20°)	重傷・夏	-	-	-	-	26	3	-	-	-	-	-	-	28
	重傷・冬	-	-	-	-	20	2	-	-	-	-	-	-	22
	中等・夏	-	-	-	-	62	7	-	-	-	-	-	-	68
	中等・冬	-	-	-	-	49	4	-	-	-	-	-	-	53
紋別沖 (<10°)	重傷・夏	-	-	-	33	-	-	-	-	-	-	-	-	33
	重傷・冬	-	-	-	24	-	-	-	-	-	-	-	-	24
	中等・夏	-	-	-	81	-	-	-	-	-	-	-	-	81
	中等・冬	-	-	-	58	-	-	-	-	-	-	-	-	58
紋別沖 (+10°)	重傷・夏	-	-	-	38	-	-	-	-	-	8	0	2	48
	重傷・冬	-	-	-	27	-	-	-	-	-	8	0	2	37
	中等・夏	-	-	-	92	-	-	-	-	-	18	0	5	116
	中等・冬	-	-	-	66	-	-	-	-	-	18	0	6	90
紋別沖 (+20°)	重傷・夏	2	3	4	-	-	-	9	1	0	0	-	-	18
	重傷・冬	2	3	5	-	-	-	5	1	0	0	-	-	15
	中等・夏	4	6	9	-	-	-	21	1	0	1	-	-	43
	中等・冬	4	6	11	-	-	-	13	3	0	0	-	-	37

各市町村で最大被害を発生させる地震

参考図 6-1-18 道路被害予測結果（被害延長：構造物の効果なし）

単位：km

総合振興局	市町村名	延長 (km)	北海道 北西沖 (沿岸側 (+10°))	網走沖 (-20°)	網走沖 (-10°)	網走沖 (-00°)	網走沖 (+20°)	紋別沖 (-20°)	紋別沖 (-10°)	紋別沖 (+10°)	紋別沖 (+20°)
宗谷	わかぬいし 稚内市	595.38	68.52	-	-	-	0.97	-	-	-	16.35
	さかふつむら 猿払村	397.72	69.01	-	-	-	64.20	-	-	-	95.83
	はまどんべつちよ 浜頓別町	233.52	59.82	-	-	-	59.82	-	-	-	88.14
	えさしちよ 枝幸町	581.51	-	-	-	-	66.50	-	107.20	93.14	-
オホーツク	おむちちよ 雄武町	367.52	-	-	21.31	49.13	-	119.35	-	-	-
	おこっべちよ 興部町	338.24	-	93.73	47.34	-	-	19.79	-	-	-
	もんべつし 紋別市	724.87	-	158.87	-	-	67.81	-	-	-	78.45
	ゆうべつちよ 湧別町	306.16	-	61.02	-	-	7.67	-	-	-	48.49
	さるまちよ 佐呂間町	346.50	-	24.15	-	-	27.77	-	-	-	24.15
	きたみし 北見市	1,190.23	-	37.58	-	-	34.33	-	-	-	35.45
	あぼしりし 網走市	757.23	-	-	-	77.51	147.87	-	-	50.21	-
	こしみずちよ 小清水町	437.02	-	-	-	20.29	20.29	-	-	20.29	-
しやりちよ 斜里町	517.44	-	32.87	-	-	114.18	-	-	88.15	-	
合計		6,793.34	197.35	408.22	68.65	146.93	611.40	139.14	107.20	251.78	386.85

各市町村で最大被害を発生させる地震

参考図 6-1-19 道路被害予測結果（被害区間：構造物の効果なし）

単位：区間

総合振興局	市町村名	区間数	北海道 北西沖 (沿岸側 (+10°))	網走沖 (-20°)	網走沖 (-10°)	網走沖 (-00°)	網走沖 (+20°)	紋別沖 (-20°)	紋別沖 (-10°)	紋別沖 (+10°)	紋別沖 (+20°)
宗谷	わかぬいし 稚内市	434	13	-	-	-	4	-	-	-	6
	さかふつむら 猿払村	130	9	-	-	-	6	-	-	-	20
	はまどんべつちよ 浜頓別町	129	11	-	-	-	11	-	-	-	24
	えさしちよ 枝幸町	257	-	-	-	-	53	-	54	60	-
オホーツク	おむちちよ 雄武町	175	-	-	25	43	-	52	-	-	-
	おこっべちよ 興部町	192	-	31	19	-	-	12	-	-	-
	もんべつし 紋別市	651	-	76	-	-	18	-	-	-	31
	ゆうべつちよ 湧別町	150	-	28	-	-	7	-	-	-	16
	さるまちよ 佐呂間町	214	-	4	-	-	5	-	-	-	4
	きたみし 北見市	1,358	-	21	-	-	16	-	-	-	14
	あぼしりし 網走市	661	-	-	-	50	94	-	-	49	-
	こしみずちよ 小清水町	145	-	-	-	2	2	-	-	2	-
しやりちよ 斜里町	335	-	11	-	-	34	-	-	17	-	
合計		4,831	33	171	44	95	250	64	54	128	115

各市町村で最大被害を発生させる地震

参考図 6-1-20 ライフライン被害予測結果（構造物の効果なし）

（単位：箇所）

市町村名	稚内市	猿払村	浜頓別町	枝幸町	雄武町	興部町	紋別市	湧別町	佐呂間町	北見市	網走市	小清水町	斜里町	合計
上水道	24	19	16	20	14	27	5	19	8	9	16	17	4	198
下水道	1	14	5	7	7	4	4	9	3	2	6	10	4	76
電力	0	1	1	2	2	1	1	1	1	1	2	1	2	16
北海道北西沖 (沿岸側) (+10°)														
上水道	0	1	0	-	-	-	-	-	-	-	-	-	-	1
下水道	0	4	1	-	-	-	-	-	-	-	-	-	-	5
電力	0	0	0	-	-	-	-	-	-	-	-	-	-	0
網走沖 (-20°)														
上水道	-	-	-	-	-	0	0	0	0	0	-	-	0	0
下水道	-	-	-	-	-	3	0	1	1	0	-	-	0	5
電力	-	-	-	-	-	0	0	0	0	0	-	-	0	0
網走沖 (-10°)														
上水道	-	-	-	-	0	0	-	-	-	-	-	-	-	0
下水道	-	-	-	-	6	3	-	-	-	-	-	-	-	9
電力	-	-	-	-	0	0	-	-	-	-	-	-	-	0
網走沖 (00°)														
上水道	-	-	-	-	0	-	-	-	-	-	0	0	-	0
下水道	-	-	-	-	6	-	-	-	-	-	3	0	-	9
電力	-	-	-	-	0	-	-	-	-	-	0	0	-	0
網走沖 (+20°)														
上水道	0	0	0	0	-	-	0	0	0	0	0	0	0	0
下水道	0	1	1	6	-	-	0	1	1	0	3	0	1	14
電力	0	0	0	1	-	-	0	0	0	0	0	0	0	1
紋別沖 (-20°)														
上水道	-	-	-	-	0	0	-	-	-	-	-	-	-	0
下水道	-	-	-	-	6	3	-	-	-	-	-	-	-	9
電力	-	-	-	-	0	0	-	-	-	-	-	-	-	0
紋別沖 (-10°)														
上水道	-	-	-	0	-	-	-	-	-	-	-	-	-	0
下水道	-	-	-	6	-	-	-	-	-	-	-	-	-	6
電力	-	-	-	1	-	-	-	-	-	-	-	-	-	1
紋別沖 (+10°)														
上水道	-	-	-	0	-	-	-	-	-	-	0	0	0	0
下水道	-	-	-	6	-	-	-	-	-	-	3	0	0	9
電力	-	-	-	1	-	-	-	-	-	-	0	0	0	1
紋別沖 (+20°)														
上水道	0	1	1	-	-	-	0	0	0	0	-	-	-	2
下水道	0	5	2	-	-	-	1	2	1	0	-	-	-	11
電力	0	0	0	-	-	-	0	0	0	0	-	-	-	0

各市町村で最大被害を発生させる地震

