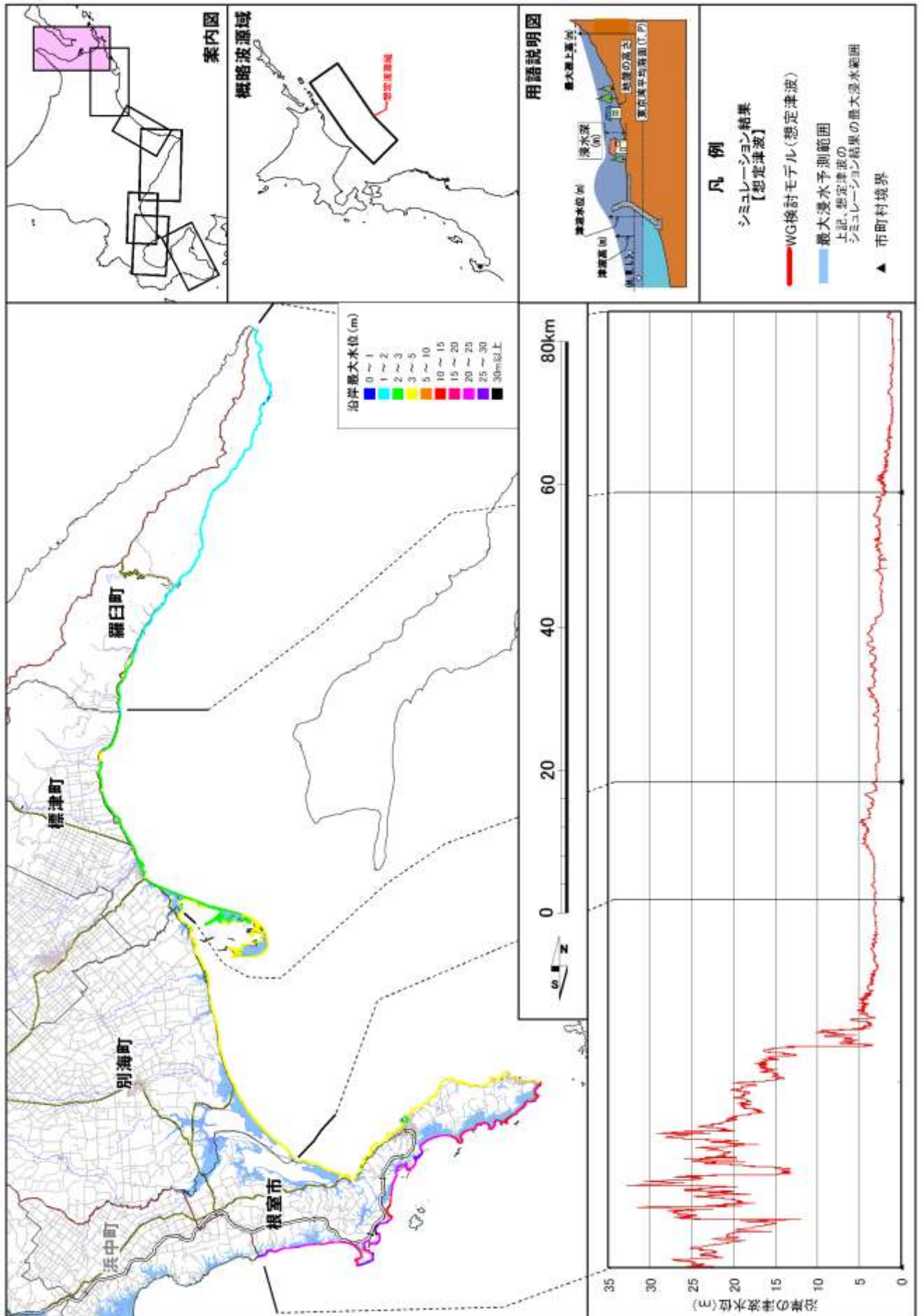
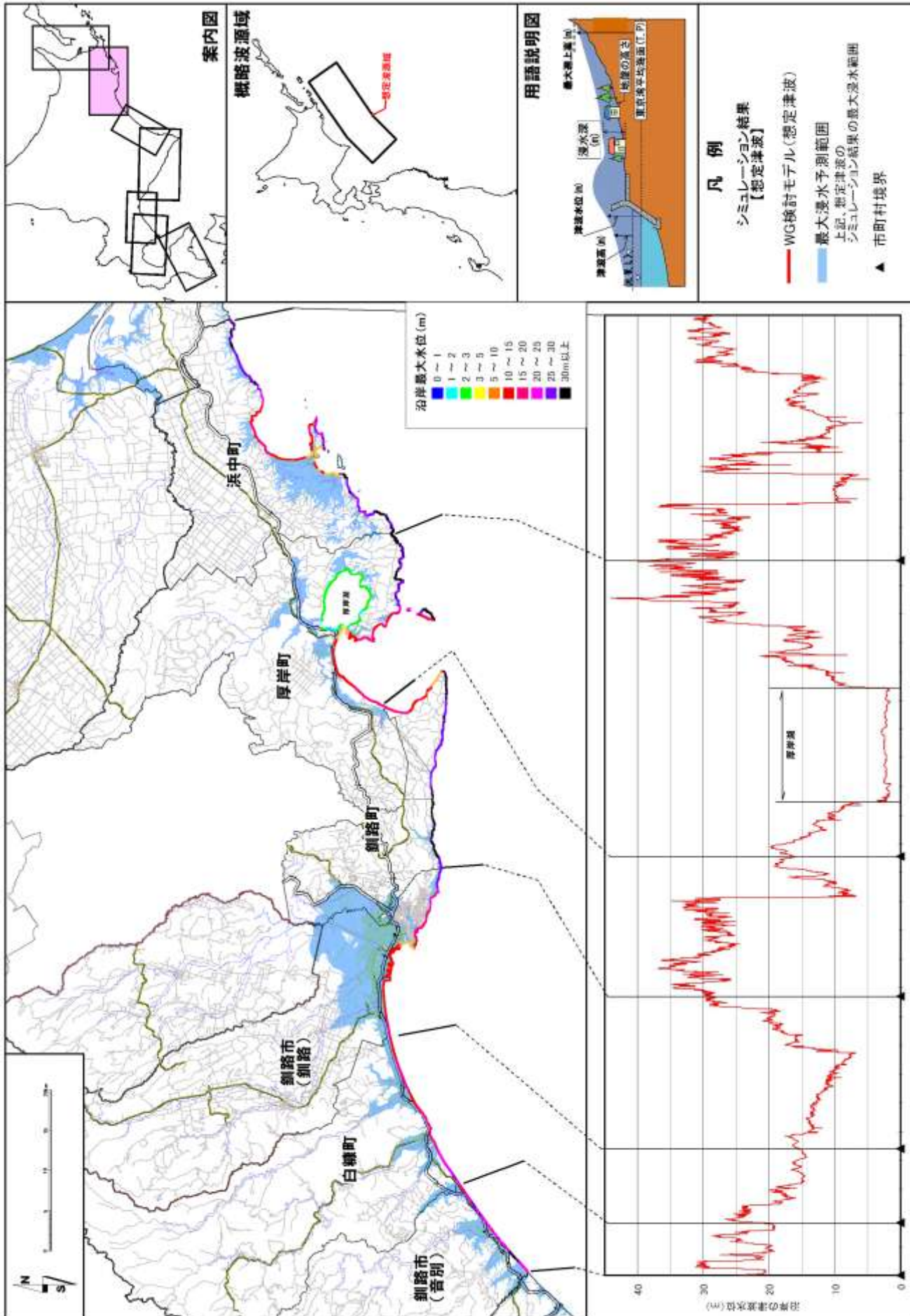


第7 太平洋沿岸の新たな津波浸水予測（H24）

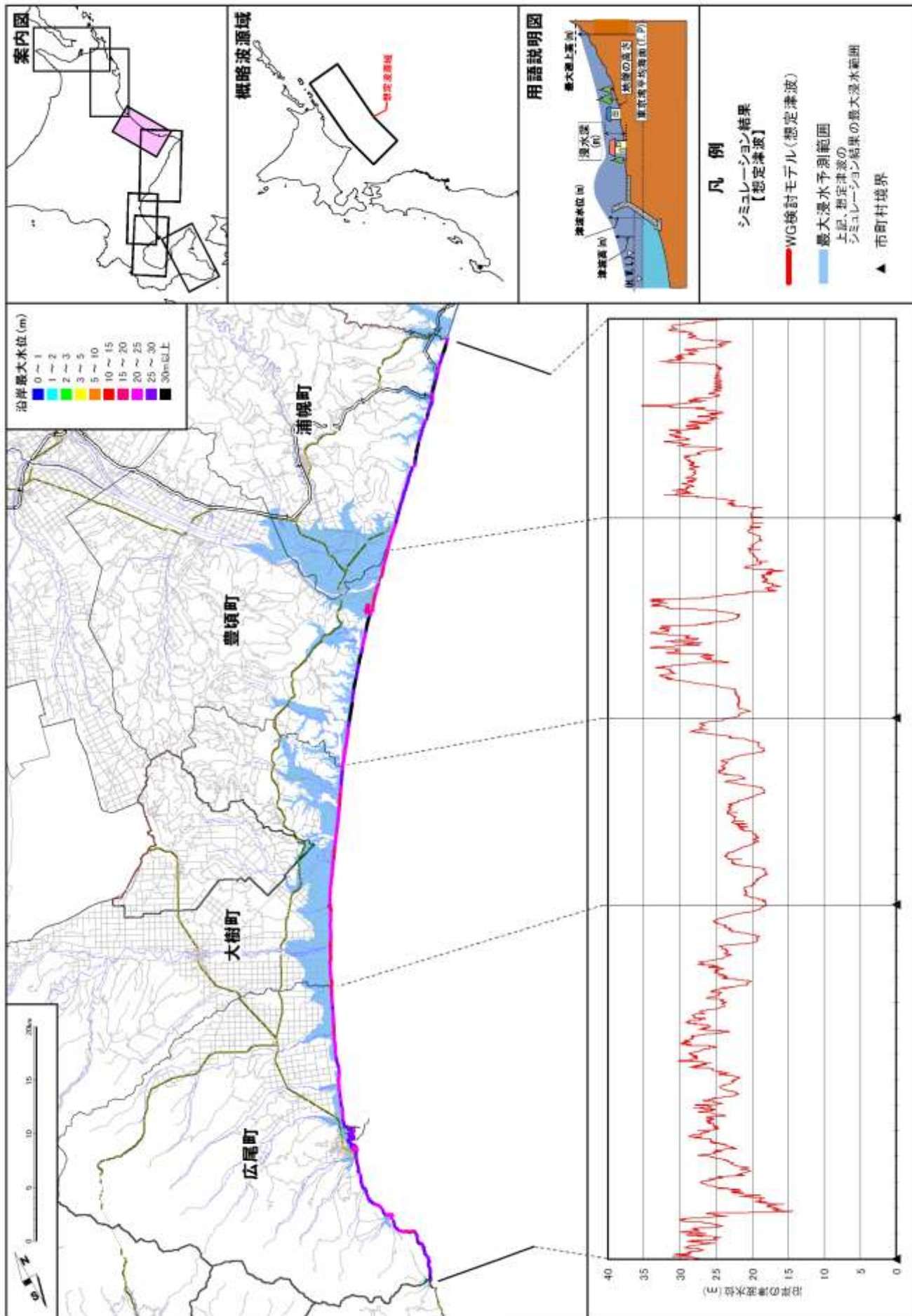
- ・太平洋沿岸に係る津波浸水予測図作成業務報告書（平成24年6月）より抜粋



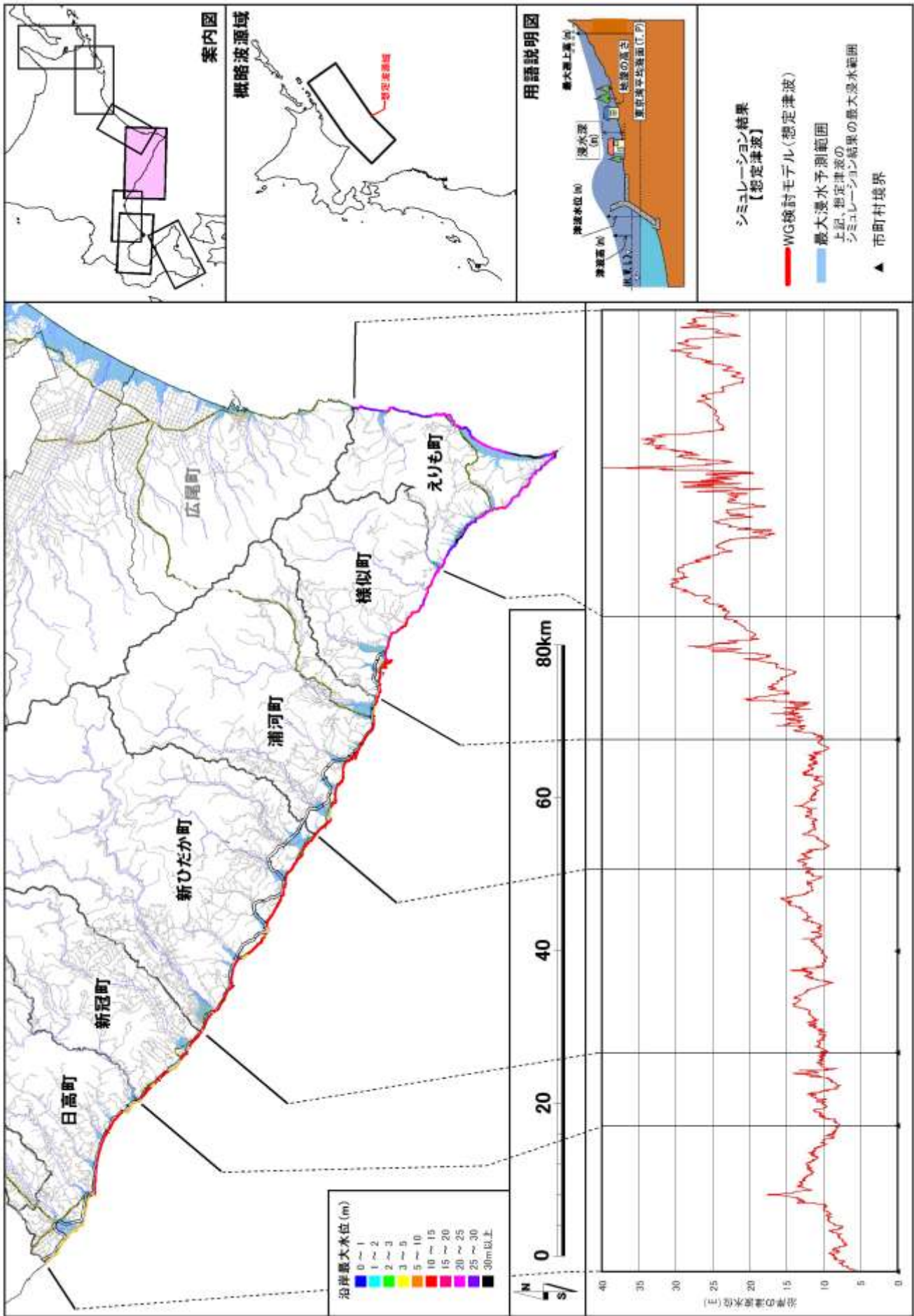
参考図 7-1-1 想定波源による沿岸の津波最大水位および浸水範囲 (根室振興局)



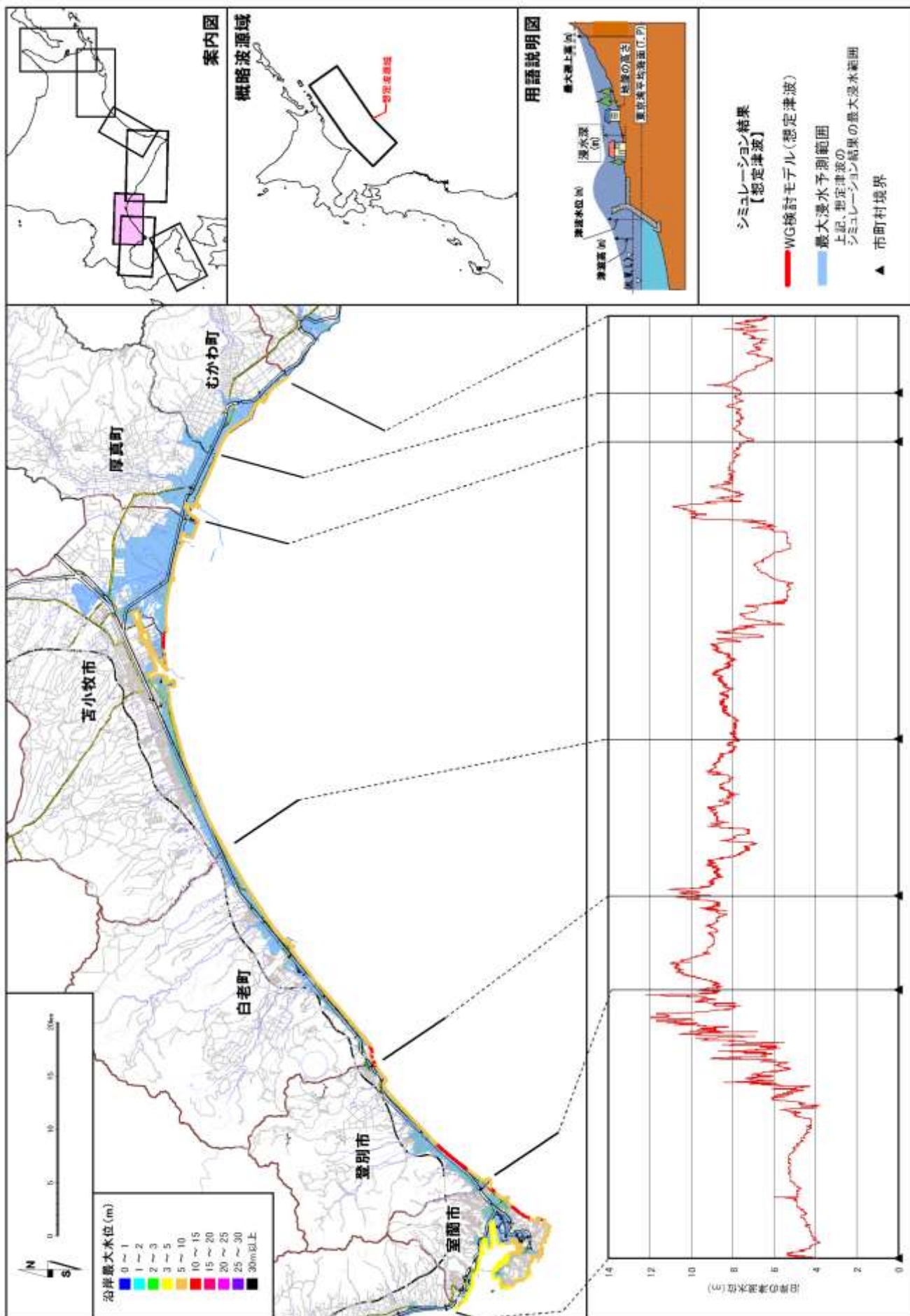
参考図 7-1-2 想定波源による沿岸の津波最大水位および浸水範囲(釧路総合振興局)



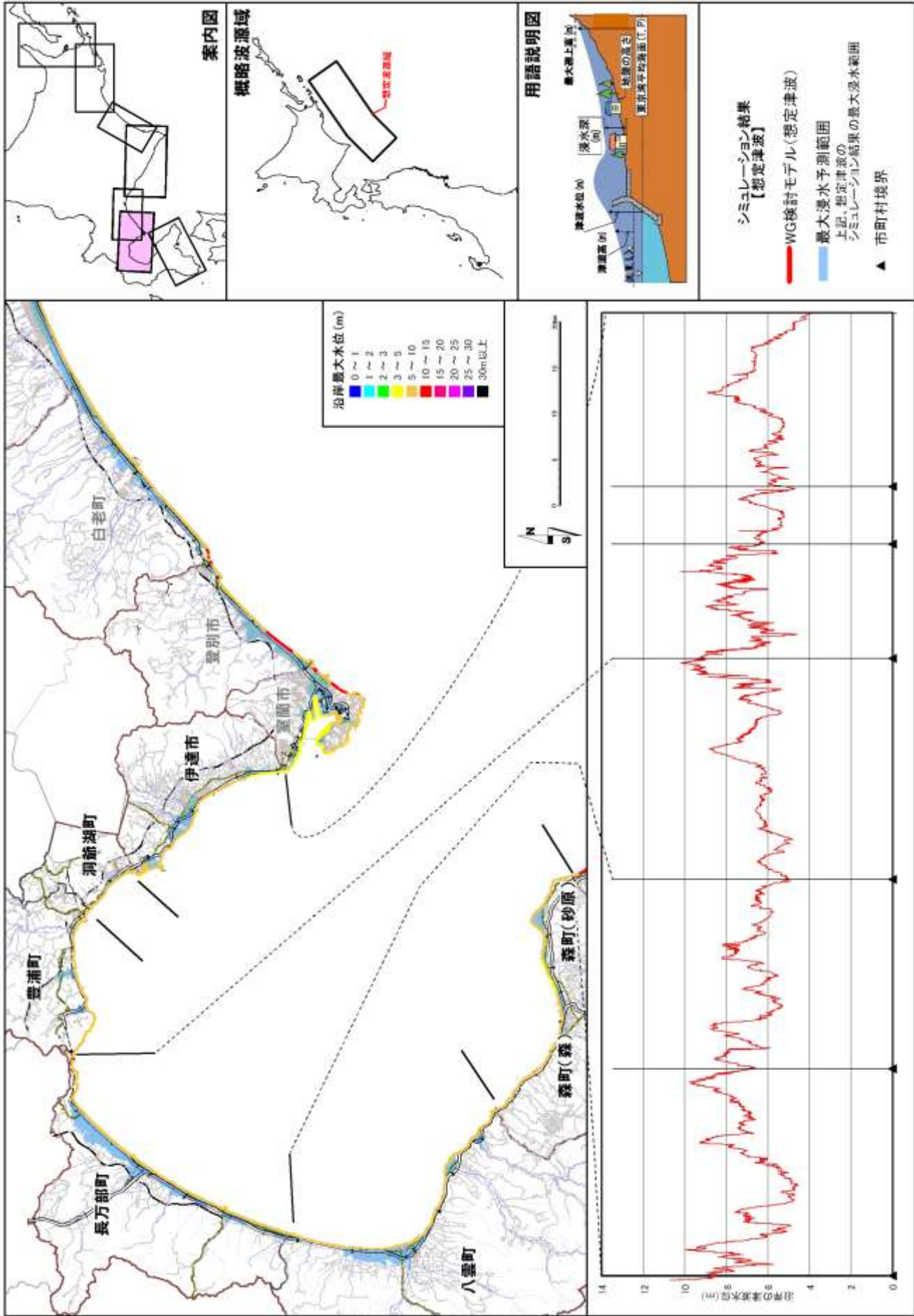
参考図 7-1-3 想定波源による沿岸の津波最大水位および浸水範囲（十勝総合振興局）



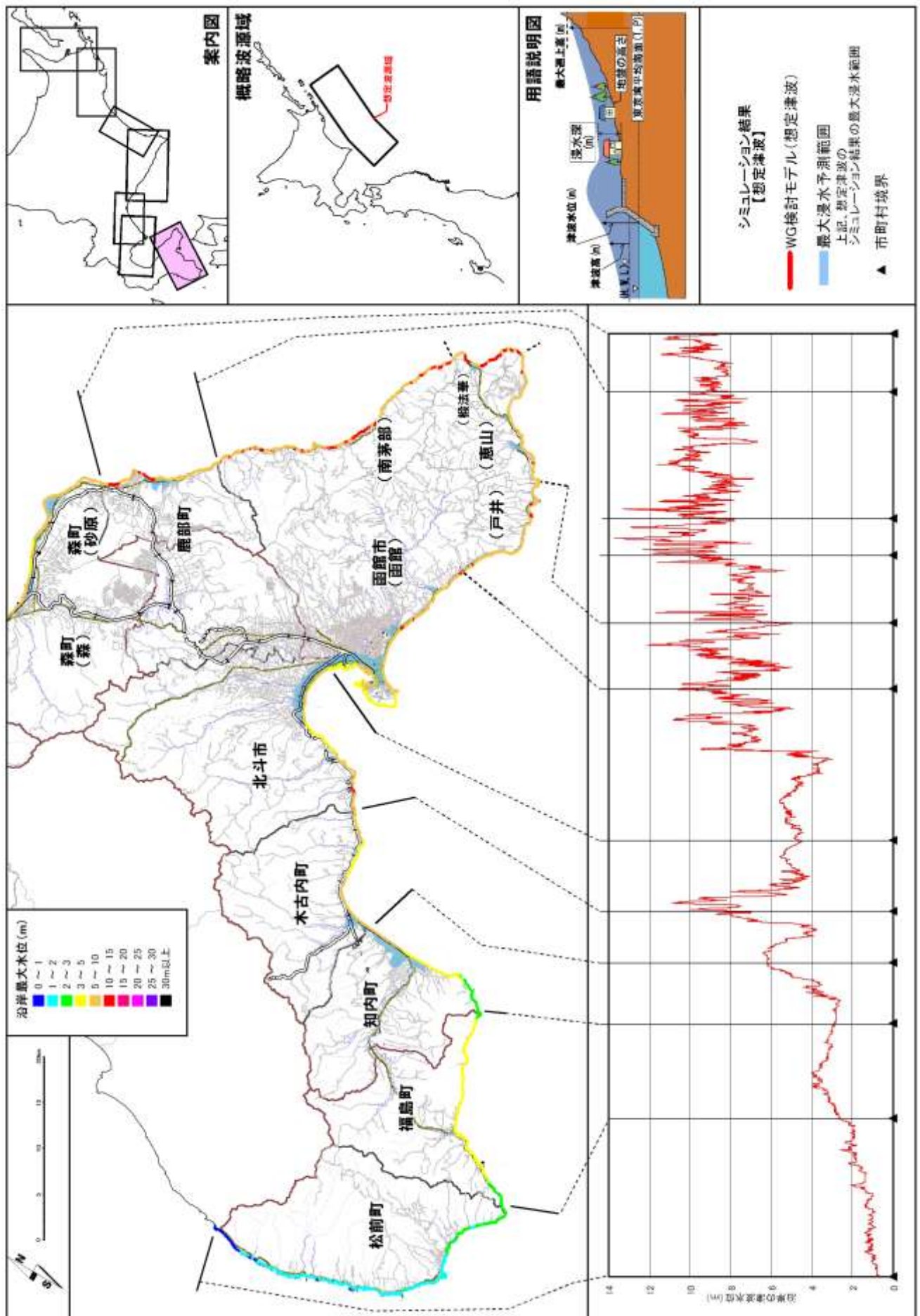
参考図 7-1-4 想定波源による沿岸の津波最大水位および浸水範囲（日高振興局）



参考図 7-1-5 想定波源による沿岸の津波最大水位および浸水範囲 (胆振総合振興局)



参考図 7-1-6 想定波源による沿岸の津波最大水位および浸水範囲 (胆振・渡島総合振興局)



参考図 7-1-7 想定波源による沿岸の津波最大水位および浸水範囲 (渡島総合振興局)

参考図 7-1-8 根室振興局

代表地点周辺における沿岸最大水位・最大遡上高および予測される津波到達時間

市町村名	地名	影響開始時間 (分) ±20cm	第1波到達時間 (分)	沿岸最大水位 (m)	最大遡上高 (m)	最大遡上高 (m)			
						10	20	30	40
羅臼町	相泊	13	17	1.1	1.3				
	岬町	12	20	1.1	1.3				
	船見町	14	21	1.3	1.7				
	松法	14	22	1.3	1.7				
	峯浜町	21	31	2.0	2.8				
標津町	薫別	28	40	2.8	3.5				
	忠類	31	50	2.4	3.5				
	標津	32	58	2.6	3.3				
別海町	野付	54	81	2.7	3.5				
	尾岱沼	20	90	3.2	4.0				
	床丹	17	73	4.0	4.6				
	本別海	24	72	3.6	4.3				
	走古丹	25	70	3.2	3.6				
根室市	春国岱	10	69	3.2	3.7				
	温根沼	7	65	3.1	4.3				
	穂香	5	59	3.2	4.3				
	岬町	4	55	3.2	3.8				
	弁天島	5	52	2.8	3.9				
	一番川	4	49	3.2	4.7				
	牧の内	4	49	3.4	4.1				
	ノッカマップ	4	41	4.4	5.6				
	豊里	4	38	4.8	5.4				
	トーサムボロ岬	5	29	5.2	10.5				
	温根元	5	27	7.2	11.1				
	納沙布	7	24	14.2	17.6				
	瑤瑤瑠	4	24	16.7	21.7				
	齒舞	4	21	15.5	19.4				
	双沖	3	24	19.7	22.6				
	桂木	4	25	22.5	31.8				
	花咲	5	32	20.3	28.5				
	長節	6	25	22.5	33.7				
	落石	5	21	20.1	25.8				
	フレシマ海岸(天狗岩)	6	25	19.4	29.1				
初田牛川河口	4	27	24.9	31.6					

参考図 7-1-9 釧路総合振興局

代表地点周辺における沿岸最大水位・最大遡上高および予測される津波到達時間

市町村名	地名	影響 開始時間 (分) ±20cm	第1波 到達時間 (分)	沿岸 最大 水位 (m)	最大 遡上高 (m)	最大遡上高 (m)			
						10	20	30	40
浜中町	恵茶人	5	28	26.3	37.7				
	仙鳳趾	5	27	27.2	34.6				
	奔幌戸	7	27	15.4	19.5				
	幌戸	7	27	16.6	19.8				
	榑町	9	26	14.8	19.9				
	霧多布	10	24	15.8	13.9				
	琵琶瀬湾	6	21	10.0	33.4				
	琵琶瀬	4	21	34.6	43.8				
	渡散布	4	23	30.6	32.2				
	火散布	4	23	27.0	29.9				
	藻散布	4	24	27.2	32.0				
厚岸町	末広	4	24	28.8	34.7				
	床潭	11	24	16.9	23.3				
	若竹町	11	28	13.4	18.0				
	白浜町	10	29	11.2	13.4				
	門静	9	29	13.4	15.0				
釧路町	仙鳳趾	10	26	19.1	19.5				
	老者舞	3	21	28.4	38.0				
	跡永賀	4	24	27.7	30.9				
	昆布森	4	24	31.5	40.3				
釧路市	桂恋	6	24	19.5	27.5				
	益浦	6	25	19.8	23.4				
	千代ノ浦	6	26	18.8	22.4				
	釧路川河口	11	32	9.6	20.8				
	新釧路川河口	9	31	11.5	11.6				
	星が浦	8	31	14.3	15.4				
	阿寒川河口	7	32	13.5	16.9				
白糠町	庶路	6	32	15.3	21.5				
	刺牛	7	32	19.9	24.6				
	白糠漁港	7	33	17.7	23.9				
	茶路川河口	7	33	17.1	26.8				
釧路市 (音別)	馬主来沼	8	30	22.4	29.5				
	風連別川河口	8	29	22.0	30.4				
	音別川河口	7	29	20.3	28.5				
	尺別川河口	7	30	22.0	36.6				
	音別町直別	8	30	27.8	35.6				

参考図 7-1-10 十勝総合振興局

代表地点周辺における沿岸最大水位・最大遡上高および予測される津波到達時間

市町村名	地名	影響 開始時間 (分) ±20cm	第1波 到達時間 (分)	沿岸 最大 水位 (m)	最大 遡上高 (m)	最大遡上高 (m)			
						10	20	30	40
浦幌町	厚内	8	29	25.3	37.0				
	昆布刈石	7	30	27.0	32.3				
	浦幌十勝川河口	7	30	22.7	37.9				
豊頃町	十勝川河口	8	30	19.0	22.4				
	大津漁港	7	31	21.6	38.0				
	長節湖	8	31	23.2	37.9				
	湧洞沼	7	31	25.3	35.8				
大樹町	生花苗沼	8	31	19.1	31.1				
	当縁川河口	7	31	19.5	28.3				
	大樹漁港	7	35	20.0	21.8				
	歴舟川河口	7	35	18.3	24.2				
広尾町	紋別川河口	7	35	18.1	23.1				
	豊似川河口	7	33	24.0	26.5				
	野塚川河口	8	30	21.8	28.4				
	十勝港	10	36	29.4	35.5				
	広尾川河口	7	31	26.5	36.9				
	音調津	8	30	21.1	27.7				

参考図 7-1-11 日高振興局

代表地点周辺における沿岸最大水位・最大遡上高および予測される津波到達時間

市町村名	地名	影響 開始時間 (分) ±20cm	第1波 到達時間 (分)	沿岸 最大 水位 (m)	最大 遡上高 (m)	最大遡上高 (m)			
						10	20	30	40
えりも町	目黒	6	27	24.1	33.4				
	咲梅	6	26	26.4	33.1				
	庶野	5	32	23.4	29.3				
	一石一字塔	5	29	23.8	32.4				
	えりも岬漁港	13	25	28.5	38.0				
	襟裳岬	11	24	27.8	43.3				
	油駒	14	25	21.3	31.1				
	東洋	15	26	22.0	25.7				
	歌露	17	27	23.1	26.4				
	歌別川河口	21	30	17.6	25.2				
	えりも港	12	31	24.1	29.7				
	大和	11	31	29.8	35.7				
	中笛舞	8	33	28.7	34.9				
様似町	旭	7	33	23.1	33.0				
	幌満	7	33	20.3	24.2				
	冬島	7	31	16.3	18.4				
	様似川河口	6	34	19.2	23.7				
	西町	7	31	14.3	21.3				
	鷓苳	6	31	11.2	16.9				
浦河町	日高幌別川河口	6	30	9.4	14.6				
	東町	8	29	10.8	13.8				
	浦河港	8	30	11.9	14.2				
	浜東栄	8	29	10.8	12.5				
	元浦川河口	8	28	9.7	12.1				
新ひだか町	三石海浜公園	10	30	10.6	14.6				
	梟舞漁港	10	30	11.4	17.0				
	三石川河口	9	30	12.0	14.9				
	春立	9	30	10.2	13.6				
	東静内	11	31	9.7	12.8				
	静内川河口	12	33	9.8	13.8				
新冠町	新冠川河口	13	34	9.3	13.8				
	節婦	14	37	9.5	12.3				
日高町	厚賀	17	40	9.0	12.4				
	清島	19	43	11.6	15.1				
	門別本町	18	41	9.0	16.3				
	富浜	18	43	9.6	10.2				

参考図 7-1-12 胆振総合振興局

代表地点周辺における沿岸最大水位・最大遡上高および予測される津波到達時間

市町村名	地名	影響 開始時間 (分) ±20cm	第1波 到達時間 (分)	沿岸 最大 水位 (m)	最大 遡上高 (m)	最大遡上高 (m)			
						10	20	30	40
むかわ町	汐見	23	47	7.1	8.8	0.5	0.5	0.5	0.5
	鶴川河口	26	48	6.2	7.8	0.5	0.5	0.5	0.5
	晴海町	28	50	7.6	8.8	0.5	0.5	0.5	0.5
厚真町	浜厚真	27	53	8.1	8.6	0.5	0.5	0.5	0.5
	苫小牧港(東港)	28	55	7.8	8.5	0.5	0.5	0.5	0.5
苫小牧市	安平川河口	26	57	8.1	9.6	0.5	0.5	0.5	0.5
	苫小牧港(西港)	25	51	6.4	11.1	0.5	0.5	0.5	0.5
	元町	22	51	8.5	8.9	0.5	0.5	0.5	0.5
	錦岡	21	49	8.2	8.7	0.5	0.5	0.5	0.5
白老町	大町	18	47	8.8	9.8	0.5	0.5	0.5	0.5
	白老港	17	46	8.7	9.7	0.5	0.5	0.5	0.5
	竹浦	17	45	7.0	8.9	0.5	0.5	0.5	0.5
登別市	富浦町	18	48	8.7	11.2	0.5	0.5	0.5	0.5
	桜木町	19	49	9.2	12.5	0.5	0.5	0.5	0.5
	栄町	20	49	10.2	12.7	0.5	0.5	0.5	0.5
室蘭市	東町	21	48	8.8	15.2	0.5	0.5	0.5	0.5
	舟見町	24	51	5.5	10.3	0.5	0.5	0.5	0.5
	絵鞆町	20	54	5.4	6.5	0.5	0.5	0.5	0.5
	室蘭港	43	86	5.3	6.1	0.5	0.5	0.5	0.5
伊達市	南黄金町	39	61	4.1	4.8	0.5	0.5	0.5	0.5
	舟岡町	44	70	7.2	8.6	0.5	0.5	0.5	0.5
	長流川河口	46	72	6.6	7.9	0.5	0.5	0.5	0.5
	向有珠町	51	78	6.6	7.9	0.5	0.5	0.5	0.5
洞爺湖町	高砂町	53	79	7.2	8.6	0.5	0.5	0.5	0.5
	大磯町	54	80	5.4	6.0	0.5	0.5	0.5	0.5
豊浦町	船見町	55	88	7.5	10.6	0.5	0.5	0.5	0.5
	大岸	55	81	7.4	9.3	0.5	0.5	0.5	0.5
	礼文華	55	80	7.2	8.5	0.5	0.5	0.5	0.5

参考図 7-1-13 渡島総合振興局

代表地点周辺における沿岸最大水位・最大遡上高および予測される津波到達時間

市町村名	地名	影響 開始時間 (分) ±20cm	第1波 到達時間 (分)	沿岸 最大 水位 (m)	最大 遡上高 (m)	最大遡上高 (m)					
						10	20	30	40		
長万部町	静狩	58	86	6.4	9.0						
	長万部川河口	57	85	6.3	8.1						
	豊野	57	90	5.9	7.1						
八雲町	山崎	57	91	5.8	7.6						
	遊楽部川河口	57	93	6.8	7.5						
	落部	49	80	7.0	9.2						
森町	石倉町	46	77	8.4	9.7						
	尾白内町	42	66	4.9	7.1						
	砂原3丁目	40	62	7.0	9.3						
	砂原東3丁目	33	57	10.0	13.4						
鹿部町	鹿部	27	53	8.6	11.4						
	大岩	26	51	9.1	10.2						
函館市	双見町	22	46	8.6	12.1						
	尾札部	19	42	9.8	12.6						
	富浦町	13	35	9.8	14.6						
	元村町	14	35	10.0	14.3						
	古武井町	16	39	7.9	13.6						
	女那川町	17	38	8.2	9.5						
	日浦町	20	40	9.8	10.6						
	弁才町	25	44	8.7	11.9						
	新湊町	32	53	7.7	10.0						
	栄町	35	59	6.8	9.4						
	入舟町	37	66	4.2	5.6						
	大手町	35	79	5.4	6.2						
北斗市	七重浜	37	71	5.1	5.5						
	富川	37	71	4.6	6.0						
	当別	37	66	10.4	12.6						
木古内町	泉沢	44	71	3.8	5.5						
	前浜	46	75	6.2	6.8						
知内町	知内町	48	76	4.2	5.0						
	小谷石	48	72	2.8	3.2						
福島町	月崎	56	73	3.9	4.4						
	吉岡	57	76	3.2	3.4						
松前町	白神	65	83	2.0	2.5						
	弁天島	79	87	1.7	2.3						
	静浦	87	93	1.2	1.5						
	江良	94	97	1.3	1.6						