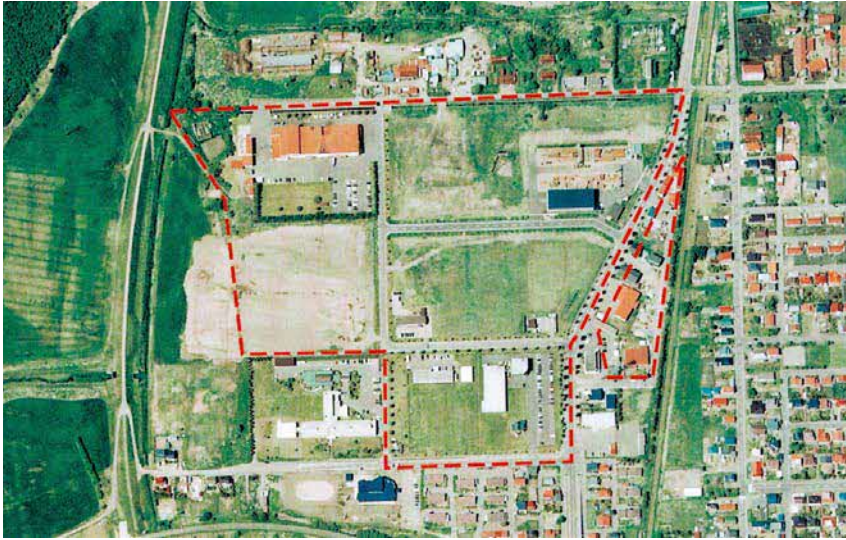


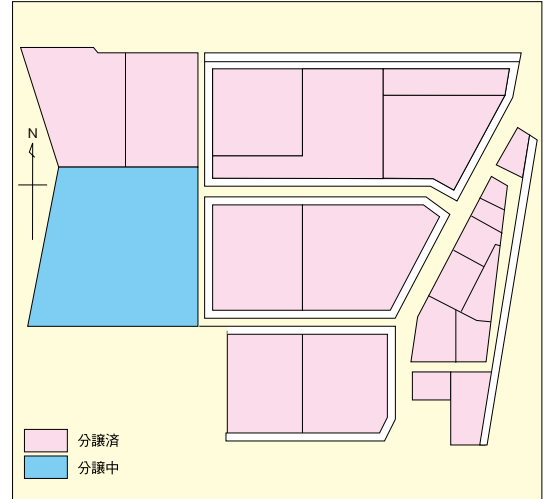
いけだきた

池田北工業団地

● 十勝平野の中央部東よりに位置し、帯広、北見、釧路方面への分岐点として、また高速自動車道により、ますます利便性が高まっている地域です。

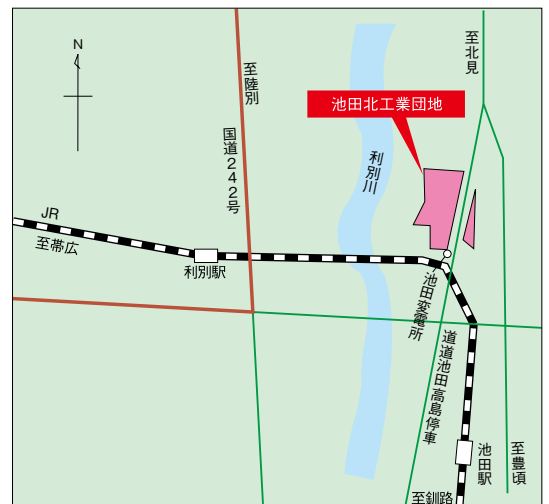


● 工業団地の区画割り



事業主体	池田町
工業団地面積	15.2 ha
分譲中面積	2.1 ha
分譲価格	2,310 円/m ²
リース制度	有
現況	造成を完了し、現在、2.1 ha を分譲中です。
地質・地盤	地質：第2種 N 値：— 杭打可能地盤までの深さ：—
用水	上水道：取水可能量 1,500 m ³ /日 価格 336 円/m ³
排水	排水条件：A 種 排水先：公共下水道
電力	池田変電所（12,000 kVA）まで 0.2 km、高圧線 6.6 kV
インターネット	ADSL 24 M 光
地域開発法の指定	過疎法
事業主体の希望業種	製造業、試験研究施設他
立地している主な企業	<ul style="list-style-type: none"> ・十勝ハンナン(株)…食肉加工 ・十勝池田食品(株)…食肉加工 ・コアックス(株)…同軸ケーブル ・(株)大建山田…建設機械器具賃貸 ・北日本化成(有)…ふ卵業 ・丸藤シートパイル(株)…建設資材リース

● 工業団地の位置図



● 交通アクセス

- 空港** 帯広空港まで 40 km (45 分)
- 港湾** 釧路港西港区まで 98 km (120 分)、十勝港まで 99 km
- 道路** 国道 242 号まで 2.1 km、高速自動車道池田 IC まで 9.6 km
- 鉄道** JR 池田駅まで 1.8 km

● 市町村の優遇制度

(池田町企業立地促進条例)
投資額 3 千万円以上、雇用増 10 人以上、固定資産税相当額 5 年間補助

お問い合わせ先

● 池田町産業振興課商工観光係

〒083-8650 中川郡池田町西 1 条 7 丁目

TEL 015-572-3218 FAX 015-572-5560