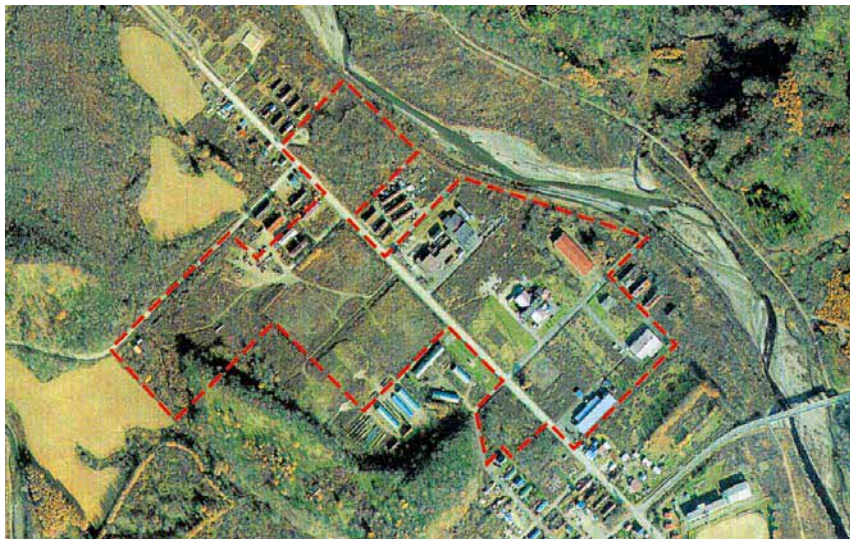
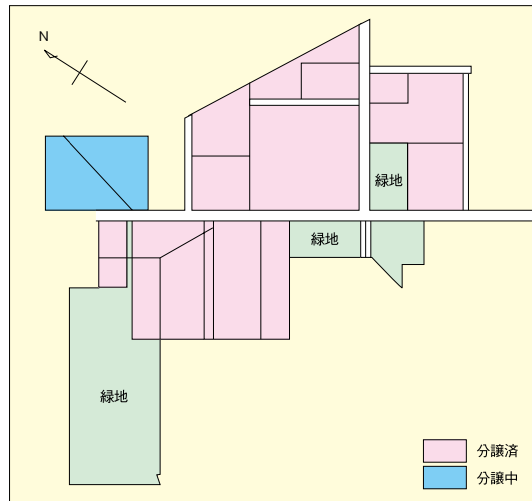


ふぶしない
布伏内工業団地

- 空港や高速道へのアクセスが良好で、かつ自然環境に恵まれた工場適地であり、優れた産業基盤を有しています。



● 工業団地の区画割り



事業主体	釧路市
工業団地面積	16.7 ha
分譲中面積	1.5 ha
分譲価格	150 円/m ²
リース制度	無
現況	未造成
地質・地盤	地質：第2種 砂礫層 N 値：50 杭打可能地盤までの深さ：6 m
用水	簡易水道：取水可能量 180 m ³ /日 価格 294 円/m ³
排水	排水条件：C 種 排水先：舌辛川
電力	舌辛変電所（6,000 kVA）まで 10 km、高压線 6.6 kV、特別高压線 66 kV
インターネット	ISDN
地域開発法の指定	過疎法、地方拠点法、農村産業法（農工法）
事業主体の希望業種	製造業
立地している主な企業	・(株)日本総合施設…廃ケーブル類のリサイクル

● 工業団地の位置図



● 交通アクセス

- 空港** 釧路空港まで 21 km (20 分)
- 港湾** 釧路港西港区まで 35 km (40 分)
- 道路** 国道 274 号まで 0.1 km
道東自動車道・阿寒 IC まで 13 km (15 分)
- 鉄道** JR 大楽毛駅まで 28 km (30 分)
JR 新富士駅まで 35 km (40 分)
※貨物取扱駅

● 市町村の優遇制度

(釧路市企業立地促進条例)
固定資産税等の課税免除 (3 年間)、土地取得助成、雇用助成、緑化助成、設備投資資金助成等

お問い合わせ先

● 釧路市産業振興部産業推進室

〒085-8505 釧路市黒金町7丁目5番地

TEL 0154-31-4550 FAX 0154-22-8972

URL <https://www.city.kushiro.lg.jp/>