

メンタル・フレンドになりませんか？



メンタル・フレンドとは？

メンタル・フレンドとは、家に引きこもりがちな子どもの話し相手や遊び相手になり、気持ちの安定と自信、意欲を引き出して子どもの成長を支援することを目的としたボランティアです。子どもたちと年齢の変わらない「お兄さん」「お姉さん」に相当する世代で児童福祉に理解と情熱を持った方をメンタル・フレンド登録者として募集しています。

目的は？

学校に「登校」させることや、勉強を教えることが目的ではありません。子どもの良き理解者として接し自主性・社会性の伸長、社会的自立の促進を図り児童の福祉を向上することが目的です。



活動内容は？

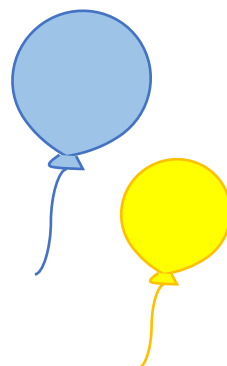
児童相談所でメンタル・フレンドの応援が適当と判断した子どもが対象となります。メンタル・フレンド登録者の中からその子どもに適した方に、児童相談所の児童福祉司等の指導や助言のもと、子どもの家庭や児童相談所内で、子どもたちの話し相手や遊び相手になっていただきます。

活動にあたっては、報告書等の提出や研修会等の出席をお願いしております。



メンタル・フレンドになるためには？

児童福祉に理解と情熱のある大学生などを対象とし、児童相談所での研修後に登録となります。登録は各年度末までとなります。メンタル・フレンドとしての活動中の事故に備えるために、ボランティア保険への加入手続きをとります。（保険料は児童相談所が負担します。）ボランティアとしての活動になりますが、活動に要する費用として1回につき定額をお支払いします。



お問い合わせは北海道北見児童相談所まで♪

北見市東陵町36番地3

TEL：0157-24-3498

