

取組事例 農林水産品を活用した新たな特産品開発による雇用の創出

(乙部町)

乙部町では、基幹産業である一次産業の発展を図るとともに、域外需要の取り込みによる商業の活性化を推進し、産業競争力の維持・強化を目指します。

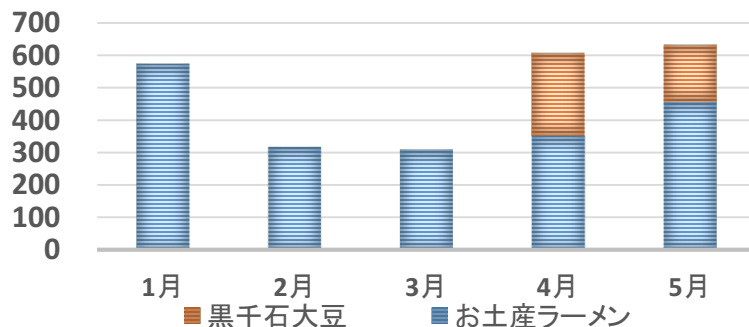
関連数値目標・KPI

	基準値 (H26)	実績 (H28)	目標値 (H31)	進捗率 (%)
特産品開発数	0	10	15	66.7
助成件数	0	10	10	100.0

取組の推進体制

商工会、民間企業、町、観光協会の共同出資により、地域商社「おとべ創生株式会社」を設立。
地方創生の取組推進主体として、乙部町の地域資源を掘り起こし、魅力ある新たな特産品開発を進めるなど、官民の連携により効果的に取組を推進。

新たな特産品販売個数の状況



新たな商品開発により、これまでなかった付加価値の高い特産品が、続々と登場。

(黒千石大豆商品は、4月から販売開始)

取組事例 乙部町に安定した雇用に創出する

農林水産品を活用した新たな特産品開発

○主な取組
新たな産業創出を目指し、農林水産品を活用した新たな商品開発に取り組む事業者を支援。

○主な成果
「瓶入り黒千石大豆(煎り豆、生豆)」や「乙部町産の大英白乙女(おおさやしるおとめ)を活用した味噌」、「黒にんにくスープ」、「ゆり根プリン」、「蜂蜜プリン」などの特産品を開発し、自宅用はもちろん贈答用としても好評を得ている。



販売拠点整備等、販路拡大による安定財源の確保

○主な取組
町内外から訪れる方々に広く販売できる拠点を整備するとともに、町の特産品を販売する通販サイトを新たに構築するなど、特産品の販路拡大に取り組む。

○主な成果
地域商社が開発した商品を販売する体制を整備し安定財源を確保することにより地域商社の自立に繋がり、新たな雇用の創出が期待できる。

