

取組事例 「丘のまちびえい」に新たな人の流れをつくる

(美瑛町)

美瑛町では、魅力ある観光資源を生かし観光地としての知名度向上の取組に加え、観光拠点の再構築、観光スポット周辺整備、町内関係団体の連携に基づく美瑛版DMOの創設、首都圏アンテナショップでの特産品販売を通じた町PRなど、稼ぐ観光に向けた体制整備。

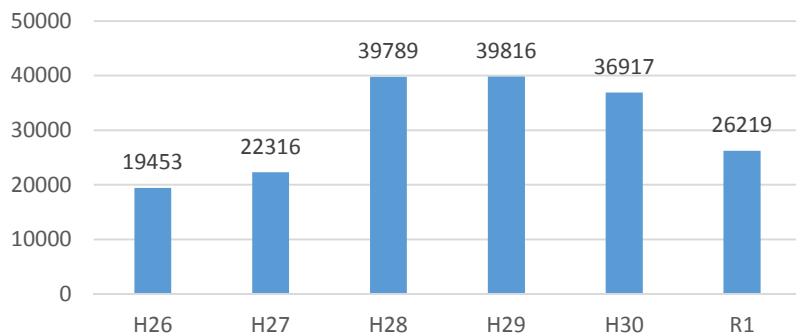
関連数値目標・KPI

	基準値 (H26)	実績 (R元)	目標値 (R元)	進捗率 (%)
観光入込 客数	1,791 千人	2,375 千人	2,000 千人	118.8%
特産品アン テナショップ 年間売上率	100%	140%	130%	107.7%

取組の推進体制

町内関係団体の連携に基づく「丘のまちびえいDMO」を立ち上げ、美瑛の「稼ぐ力」を引き出し「観光地経営」の視点に立って取組を効果的に推進。

外国人観光客の宿泊延べ数



旭川空港国際線の減便・運休(H29～)、胆振東部地震(H30)、新型コロナウイルス(R1)等の影響がある中においても、着実に海外客のファンを増やしている。

取組事例 「丘のまちびえい」に新たな人の流れをつくる

地域資源を活用した観光戦略の構築・情報発信力強化による交流人口の増加

○主な取組

- ・観光地としての知名度アップのための情報発信
- ・観光マスタープラン作成
- ・町内関係団体の連携に基づく美瑛版DMOの創設
- ・東京有楽町のアンテナショップでの農産品・加工品販売を通じた町のPR
- ・観光拠点である白金エリアの再構築事業
- ・道の駅「白金ビルケ」オープン
- ・観光スポット「青い池」周辺整備

○主な成果

受入体制の整備を整えながら、観光地としての魅力発信を集中的に行ったことにより、質の高いおもてなしを提供することができ、「丘のまちびえい」のブランド力向上が図られ、交流人口の拡大に繋がった。

