



公共・民間施設(公道外)における自動運転実証試験適地のご紹介



- 北海道には自動車技術の実証試験に適する公共・民間施設が多数存在しております。
- 本パンフレットでは実証試験適地の一部をご紹介します。

公共・民間施設(公道外)とは

試験施設・学校施設、自動車学校、工業団地、サーキット、農道空港、公園駐車場、イベント会場、学校跡地、公共用地、林道、冬季閉鎖道路、… など

試験施設・学校施設 等

現在、北海道内の2施設をご紹介可能！

国立研究開発法人 土木研究所 寒地土木研究所 (苫小牧寒地試験道路)



所在地域	北海道苫小牧市	
面積	敷地面積 約21ha	
アクセス	新千歳空港から車で20分 苫小牧港から20分	
その他特記	<ul style="list-style-type: none"> ◆全長2,700m (直線区間1,200m) ◆舗装構成 A交通 ◆R=50m ◆直線部は高規格幹線道路対応4車線区間と一般道路対応2車線区間があり、高速での実験が可能 	

北日本自動車大学校テストコース

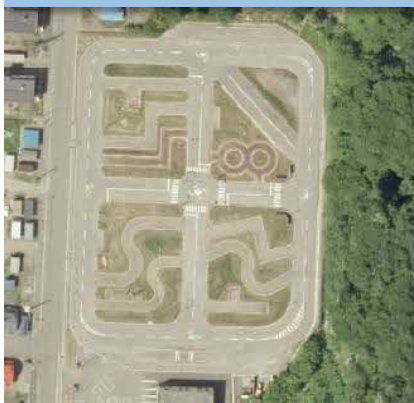


所在地域	北海道芦別市	
面積	36,400㎡(3.64ha)	
アクセス	旭川空港から車で1.2h JR旭川駅から車で60分	
その他特記	<ul style="list-style-type: none"> ◆アスファルト舗装、コーナー部バンク及びガードレール有 ◆通年利用・24時間利用可 ◆整備スペース有 ◆車庫使用可、会議室使用可 ◆学生寮での宿泊可 ◆冬期間の除雪についても応相談(費用実費負担) 	

自動車学校

現在、北海道内の23施設をご紹介可能！

旧歌志内自動車学校



所在地域	北海道歌志内市	
面積	9,216.12㎡(0.92ha)	
アクセス	旭川空港から車で1.5h JR砂川から車で14分	
その他特記	<ul style="list-style-type: none"> ◆閉鎖から比較的新しい物件(2016年8月末に閉校) ◆所有者が明確(歌志内市が所有・管理。) ◆車庫使用可能(10台分) ◆会議室使用可能(事前協議が別途必要) ◆冬期間の除雪はなし(除雪業者の紹介は可能) 	

名寄自動車学校



釧路星ヶ浦自動車学校



函館自動車学校



工業団地

現在、北海道内の5施設をご紹介可能！

苫小牧東部地域



所在地域	北海道苫小牧市
面積	全体では、東京山手線内側面積の1.7倍の10,700ha。実証試験施設の誘致を行っている予定用地は144haの規模。
アクセス	新千歳空港から車で20分 苫小牧港隣接
その他特記	<ul style="list-style-type: none"> ◆ 周辺に存在する多様な公道（高速道路、郊外路、ダート等が周辺にあり、米国Mシティに近い環境） ◆ 寒地土木研究所との研究集積メリット（冬期自動運転のための道路インフラの研究を推進） ◆ コントロールしやすい路面（寒冷過ぎず、積雪が比較的少なく、路面調整が容易） ◆ 自動運転の実証試験の誘致に非常に意欲的

空知団地



所在地域	北海道空知郡奈井江町 北海道美唄市
面積	10,000~130,000㎡（1~13ha）
アクセス	新千歳空港から車で80分 小樽港から80分 スカイポート美唄（農道離着陸場）隣接
その他特記	<ul style="list-style-type: none"> ◆ 広大な用地（試験可能用地は最大で20ha超の規模） ◆ 路面状況は「草地」

南空知流通工業団地

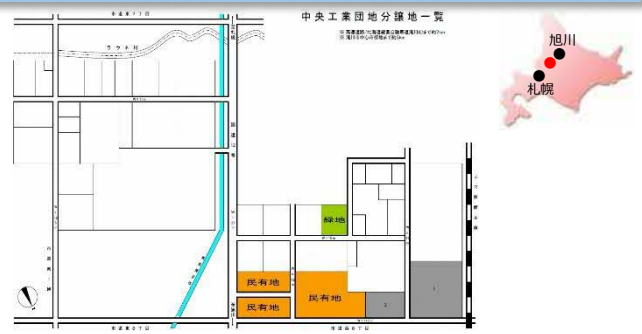


所在地域	北海道岩見沢市
面積	試験可能用地は最大で8.8haの規模
アクセス	新千歳空港から車で40分 高速自動車道（道央自動車道）岩見沢IC隣接 小樽港から60分
その他特記	<ul style="list-style-type: none"> ◆ 路面状況は「草地」 ◆ 道路延長は合計0.7m、幅15m

石狩湾新港工業団地・石狩工業団地



滝川中央工業団地



サーキット

現在、北海道内の7施設をご紹介可能！

十勝スピードウェイ



所在地 北海道河西郡

面積 敷地面積43,000㎡
全長5,100m
幅員13.5~15.0m
国際基準のサーキット

新千歳モーターランド



所在地 北海道千歳市

面積 全施設面積
合計33,000㎡
モトクロス・ATV・スノモビルの
コース

農道空港

4施設！

美唄市農道離着陸場 (スカイポート美唄)



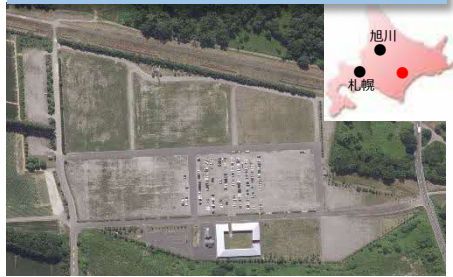
所在地 北海道美唄市

面積 着陸帯含めた
全長920m幅60m
美唄市役所との調整が必要

イベント会場

2施設！

北愛国交流広場 (展示場も可)

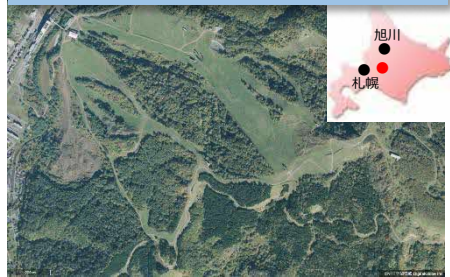


駐車場 (スキー場・作業道)

(ゴルフ場)

6施設！

マウントレースイスキー場



オリカゴルフ倶楽部



駐車場とカート道路で試験可能

学校跡地

4施設！

旧藻別小学校グラウンド



公共用地

7施設！

由仁町伏見



岩見沢市北1条



その他、公園・林道・冬期閉鎖道路etcについてもご紹介可能！

- 北海道では、自動車技術の実証試験が可能な施設をデータベースとして取りまとめております。施設規模や利用条件等から適地を検索可能なデータベースとして、無料でご提供しております。
- 北海道での実証試験をご検討中の方、データベースにご興味のある方は下記にお問い合わせください。



HP・ご連絡先はこちら！

事務局：北海道 経済部 産業振興局 産業振興課 (電話：011-206-6756 直通)



この冊子は、電源立地地域対策交付金事業により作成しています。
事業受託者：日本工営株式会社