

木 材 需 給 情 報

☆☆☆ 令和3年7月分確報・令和2年度トドマツ及びカラマツ製材の流通の概要 ☆☆☆

| | | |
|---|--|---|
| 1 | 製材工場動態調査 | 1 |
| | ・製材出荷量は前年同月を上回った。(エゾマツ・トドマツ134.9%、カラマツ143.9%、広葉樹116.2%) | |
| 2 | 木材チップ工場動態調査 | 3 |
| | ・カラマツと広葉樹の製品出荷量は、前年同月を下回った。(カラマツ以外の針葉樹117.7%、カラマツ97.4%、広葉樹92.4%) | |
| 3 | 合単板工場動態調査 | 4 |
| | ・普通合板の出荷量は前年同月を上回った。 | |
| 4 | 新設住宅着工戸数(国土交通省「住宅着工統計」令和3年7月) | 5 |
| | ・新設住宅着工戸数の前年同月比は、木造で112.3%、非木造で86.6%、全戸数で100.8%だった。 | |
| 5 | 主な木材・木製品の輸出入実績(財務省「貿易統計」令和3年7月) | 6 |
| | ・原木の輸入量が前年同月を上回った。 | |

(参考)「1 製材工場動態調査」結果末尾に、付録として「令和2年度トドマツ及びカラマツ製材の流通の概要」資料を掲載。

北海道水産林務部林務局 林業木材課 林業金融係

〒060-8588 北海道札幌市中央区北3条西6丁目

TEL 011-206-6578 (内線28-573)

FAX 011-232-1294

E-mail suirin.rinmoku11f@pref.hokkaido.lg.jp

林業木材課データ

検索

1 製材工場動態調査

・製材出荷量は前年同月を上回った。

(エゾマツ・トドマツ134.9%、カラマツ143.9%、広葉樹116.2%)

(単位:m3、%)

| | | 原木消費量 | 原木在荷量 | うち輸入 | 製材生産量 | 製材出荷量 | 建築材 | 集成材原板 | 梱包・仕組板 | パレット | 床板原板 | 家具・建具材 | 魚箱 | その他 | うち移出 | 製材在荷量 | 維持月数 | |
|-------------------------|-----------|---------|---------|--------|---------|---------|--------|--------|--------|--------|-------|--------|-------|--------|---------|--------|------|-----|
| | | | | | | | | | | | | | | | | | 原木 | 製材 |
| 合計 | R3.7 | 150,080 | 350,877 | 16,033 | 69,398 | 73,153 | 22,998 | 5,999 | 26,752 | 11,869 | 311 | 756 | 334 | 4,134 | 43,799 | 58,255 | 2.3 | 0.8 |
| | R3.4からの累計 | 572,703 | - | - | 265,804 | 275,617 | 87,530 | 23,350 | 99,473 | 43,499 | 1,436 | 2,909 | 1,268 | 16,152 | 165,320 | - | - | - |
| | 前年同月比 | 130.4 | 72.4 | 105.9 | 129.2 | 137.9 | 124.1 | 134.9 | 155.7 | 146.4 | 63.9 | 256.3 | 79.0 | 115.2 | 149.6 | 88.0 | - | - |
| | 前年同月累計比 | 122.8 | - | - | 122.3 | 128.4 | 126.0 | 122.8 | 136.2 | 131.5 | 88.5 | 128.9 | 92.8 | 109.6 | 136.6 | - | - | - |
| 針葉樹 | R3.7 | 145,651 | 324,909 | | 67,368 | 70,852 | 22,656 | 5,836 | * | * | * | * | * | 3,443 | 43,348 | 46,033 | 2.2 | 0.6 |
| | R3.4からの累計 | 553,297 | - | | 256,886 | 265,574 | 86,251 | 22,686 | * | * | * | * | * | 12,494 | 163,516 | - | - | - |
| | 前年同月比 | 131.7 | 70.6 | | 130.8 | 138.7 | 123.8 | 135.3 | * | * | * | * | * | 129.0 | 149.4 | 85.2 | - | - |
| | 前年同月累計比 | 124.1 | - | | 124.0 | 130.3 | 126.5 | 123.3 | * | * | * | * | * | 128.1 | 136.8 | - | - | - |
| うち エゾマツ ・ トドマツ | R3.7 | 67,933 | 141,963 | | 31,269 | 33,993 | 20,044 | 1,293 | 6,800 | 2,789 | * | * | 331 | 2,723 | 13,957 | 35,555 | 2.1 | 1.0 |
| | R3.4からの累計 | 256,926 | - | | 117,703 | 127,545 | 77,017 | 4,560 | 25,605 | 9,567 | * | * | 1,232 | 9,518 | 50,245 | - | - | - |
| | 前年同月比 | 124.8 | 79.9 | | 122.0 | 134.9 | 123.3 | 117.0 | 169.0 | 213.4 | * | * | 78.3 | 135.7 | 168.1 | 85.5 | - | - |
| | 前年同月累計比 | 118.9 | - | | 116.2 | 130.6 | 127.6 | 85.1 | 145.8 | 168.4 | * | * | 92.6 | 131.8 | 144.1 | - | - | - |
| うち カラマツ | R3.7 | 72,296 | 168,609 | | 33,515 | 34,152 | 888 | 4,374 | 19,376 | 8,898 | * | * | * | 613 | 27,702 | 7,450 | 2.3 | 0.2 |
| | R3.4からの累計 | 275,787 | - | | 129,365 | 128,756 | 3,609 | 17,373 | 72,021 | 33,023 | * | * | * | 2,639 | 107,162 | - | - | - |
| | 前年同月比 | 142.3 | 62.8 | | 142.9 | 143.9 | 144.6 | 142.2 | 152.3 | 134.4 | * | * | * | 97.5 | 143.8 | 80.3 | - | - |
| | 前年同月累計比 | 131.5 | - | | 134.2 | 131.7 | 137.4 | 141.8 | 133.9 | 124.7 | * | * | * | 111.4 | 135.9 | - | - | - |
| 広葉樹 | R3.7 | 4,429 | 25,968 | | 2,030 | 2,301 | 342 | 163 | * | * | * | * | * | 691 | 451 | 12,222 | 5.9 | 5.3 |
| | R3.4からの累計 | 19,406 | - | | 8,918 | 10,043 | 1,279 | 664 | * | * | * | * | * | 3,658 | 1,804 | - | - | - |
| | 前年同月比 | 99.0 | 105.2 | | 91.5 | 116.2 | 144.3 | 121.6 | * | * | * | * | * | 75.1 | 180.4 | 100.5 | - | - |
| | 前年同月累計比 | 94.8 | - | | 87.9 | 94.0 | 97.7 | 107.3 | * | * | * | * | * | 73.4 | 122.1 | - | - | - |

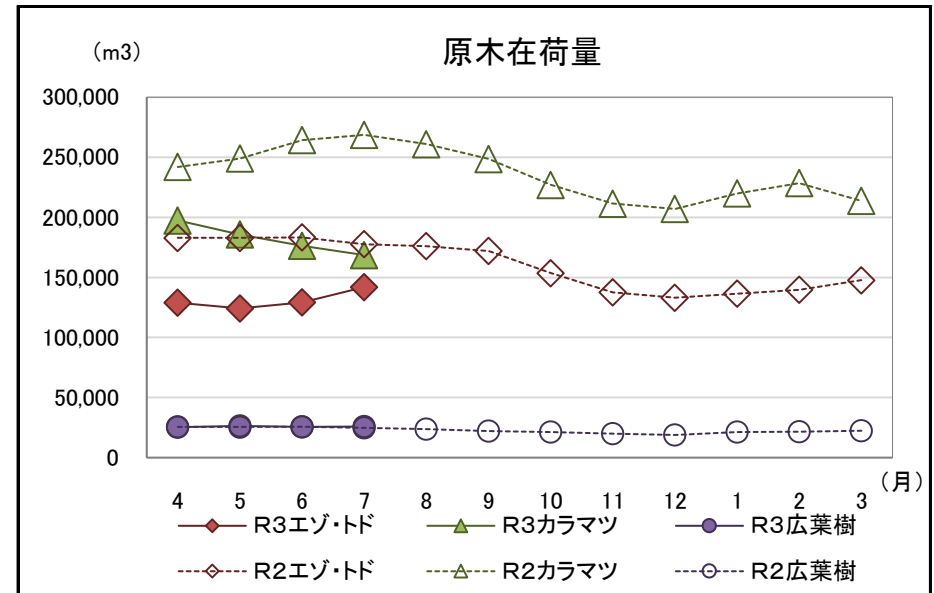
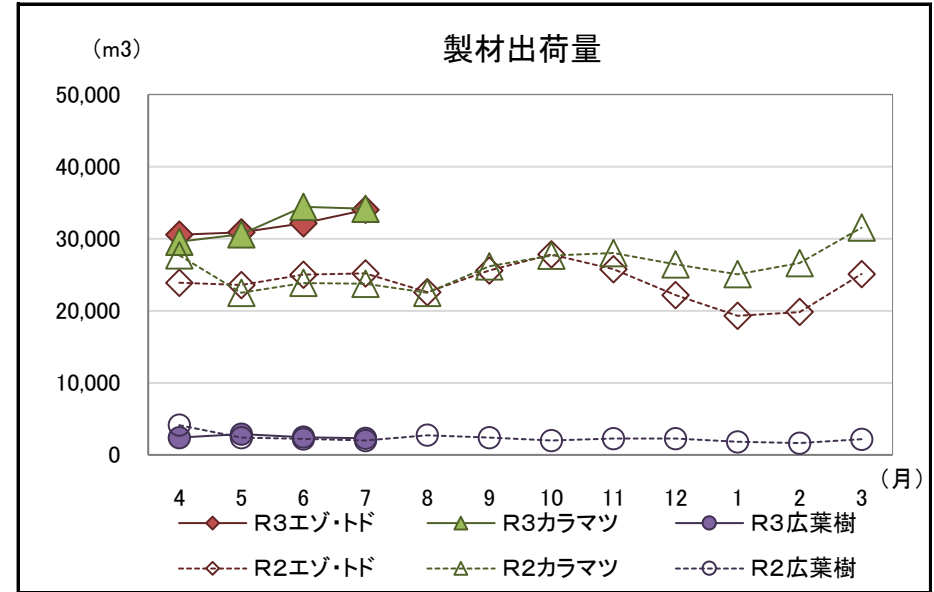
注「*」の箇所は個人又は法人その他の団体に関する秘密を保護するため、統計数値を公表しない。

北海道水産林務部林業木材課「製材・木材チップ工場動態調査」より

【参考(地域別数量)】

(単位:m3)

| | 原木消費量 | 原木在荷量 | 製材生産量 | 製材出荷量 | うち移出 | 製材在荷量 | 維持月数 | | |
|------------|----------------|--------|---------|--------|--------|--------|--------|------|-----|
| | | | | | | | 原木 | 製材 | |
| エンマシ マシ | 渡島 | 4,851 | 8,193 | 2,249 | 3,635 | 952 | 4,917 | 1.7 | 1.4 |
| | 檜山 | 1,618 | 4,315 | 768 | 771 | 509 | 6 | 2.7 | 0.0 |
| | 胆振 | 8,453 | 14,328 | 4,250 | 4,082 | 2,076 | 2,745 | 1.7 | 0.7 |
| | 日高 | 1,999 | 5,641 | 895 | 774 | 533 | 246 | 2.8 | 0.3 |
| | 後志・石狩・空知 | 2,212 | 2,111 | 1,027 | 971 | 337 | 949 | 1.0 | 1.0 |
| | 上川・留萌・宗谷 | 15,635 | 34,870 | 7,370 | 7,913 | 3,324 | 7,949 | 2.2 | 1.0 |
| | オホーツク | 17,353 | 42,116 | 8,061 | 8,197 | 3,239 | 9,297 | 2.4 | 1.1 |
| | 根室 | 441 | 2,263 | 241 | 245 | 0 | 677 | 5.1 | 2.8 |
| | 釧路 | 5,333 | 8,427 | 2,377 | 2,794 | 0 | 3,899 | 1.6 | 1.4 |
| | 十勝 | 10,038 | 19,699 | 4,031 | 4,611 | 2,987 | 4,870 | 2.0 | 1.1 |
| | 合計 | 67,933 | 141,963 | 31,269 | 33,993 | 13,957 | 35,555 | 2.1 | 1.0 |
| カラマツ | 渡島・檜山 | 167 | 3,156 | 88 | 110 | 8 | 31 | 18.9 | 0.3 |
| | 胆振・日高 | 5,991 | 20,648 | 2,624 | 2,714 | 2,083 | 531 | 3.4 | 0.2 |
| | 後志・石狩・空知 | 1,768 | 3,900 | 753 | 776 | 389 | 231 | 2.2 | 0.3 |
| | 上川・留萌・宗谷 | 11,108 | 16,058 | 5,454 | 5,600 | 4,961 | 432 | 1.4 | 0.1 |
| | オホーツク | 18,846 | 49,953 | 8,795 | 8,988 | 7,968 | 2,563 | 2.7 | 0.3 |
| | 根室・釧路 | 4,480 | 31,458 | 2,030 | 2,042 | 1,586 | 635 | 7.0 | 0.3 |
| | 十勝 | 29,936 | 43,436 | 13,771 | 13,922 | 10,707 | 3,027 | 1.5 | 0.2 |
| | 合計 | 72,296 | 168,609 | 33,515 | 34,152 | 27,702 | 7,450 | 2.3 | 0.2 |
| 広葉樹 | 渡島・檜山 | 619 | 1,730 | 251 | 322 | 35 | 1,260 | 2.8 | 3.9 |
| | 後志・胆振・日高・石狩・空知 | 143 | 1,241 | 61 | 61 | 0 | 66 | 8.7 | 1.1 |
| | 上川・留萌・宗谷 | 3,007 | 14,932 | 1,427 | 1,597 | 265 | 8,859 | 5.0 | 5.5 |
| | オホーツク・根室・釧路・十勝 | 660 | 8,065 | 291 | 321 | 151 | 2,037 | 12.2 | 6.3 |
| | 合計 | 4,429 | 25,968 | 2,030 | 2,301 | 451 | 12,222 | 5.9 | 5.3 |



北海道水産林務部林業木材課「製材・木材チップ工場動態調査」より

【参考(トドマツ及びカラマツ製材の流通の概要(令和2年度実績))】

1. 製材用原木の樹種別・径級別消費量

(単位:m3、%)

| 樹種 | | | 径級(cm) | | ~7 | | 8~13 | | 14~18 | | 20~28 | | 30~38 | | 40~ | | 計 | |
|------|----|----|--------|-------|------|--------|-------|---------|-------|---------|-------|---------|-------|--------|--------|-----------|---|--|
| | | | 比率 | 数量 | | | | | | | | | | | | | | |
| トドマツ | 比率 | 数量 | 0.0% | 195 | 4.1% | 25,419 | 32.0% | 196,673 | 45.2% | 277,638 | 16.2% | 99,588 | 2.5% | 15,245 | 100.0% | 614,757 | | |
| カラマツ | 比率 | 数量 | 0.1% | 951 | 5.8% | 39,371 | 34.9% | 235,598 | 51.2% | 345,315 | 7.4% | 49,855 | 0.5% | 3,455 | 100.0% | 674,544 | | |
| 合計 | 比率 | 数量 | 0.1% | 1,146 | 5.0% | 64,790 | 33.5% | 432,271 | 48.3% | 622,952 | 11.6% | 149,442 | 1.5% | 18,699 | 100.0% | 1,289,301 | | |

2. 製材の用途・出荷先別出荷量

(単位:m3、%)

| 用途 | | | | 出荷先 | | 道外 | | | | | | | | | | 計 | |
|------|--------|----|-------|---------|---------|--------|--------|---------|---------|--------|--------|--------|--------|--------|--------|---------|---------|
| | | | | | | 道内 | | 東北 | | 関東 | | 中京 | | 関西 | | | |
| トドマツ | 建築材 | 比率 | 数量 | 65.5% | 104,921 | 5.6% | 8,917 | 28.8% | 46,199 | 0.0% | 0 | 0.0% | 51 | 0.0% | 50 | 100.0% | 160,138 |
| | 集成材原板 | 比率 | 数量 | 100.0% | 13,573 | 0.0% | 0 | 0.0% | 0 | 0.0% | 0 | 0.0% | 0 | 0.0% | 0 | 100.0% | 13,573 |
| | 梱包・仕組板 | 比率 | 数量 | 6.1% | 3,457 | 2.9% | 1,652 | 62.1% | 35,288 | 21.2% | 12,023 | 5.2% | 2,973 | 2.5% | 1,399 | 100.0% | 56,792 |
| | パレット | 比率 | 数量 | 26.9% | 5,151 | 2.2% | 412 | 43.8% | 8,374 | 21.3% | 4,070 | 3.9% | 749 | 1.9% | 367 | 100.0% | 19,123 |
| | 魚箱 | 比率 | 数量 | 100.0% | 4,545 | 0.0% | 0 | 0.0% | 0 | 0.0% | 0 | 0.0% | 0 | 0.0% | 0 | 100.0% | 4,545 |
| | その他 | 比率 | 数量 | 52.8% | 9,975 | 0.5% | 97 | 41.7% | 7,878 | 3.1% | 594 | 1.3% | 249 | 0.5% | 97 | 100.0% | 18,890 |
| 計 | 比率 | 数量 | 51.9% | 141,622 | 4.1% | 11,078 | 35.8% | 97,739 | 6.1% | 16,687 | 1.5% | 4,022 | 0.7% | 1,913 | 100.0% | 273,061 | |
| カラマツ | 建築材 | 比率 | 数量 | 96.8% | 8,650 | 0.0% | 0 | 0.2% | 14 | 0.0% | 0 | 1.5% | 134 | 1.6% | 141 | 100.0% | 8,938 |
| | 集成材原板 | 比率 | 数量 | 37.2% | 13,948 | 53.2% | 19,939 | 2.7% | 999 | 0.7% | 266 | 0.7% | 268 | 5.4% | 2,042 | 100.0% | 37,461 |
| | 梱包・仕組板 | 比率 | 数量 | 4.1% | 7,374 | 3.8% | 6,721 | 60.9% | 108,309 | 11.0% | 19,479 | 16.8% | 29,860 | 3.4% | 6,074 | 100.0% | 177,817 |
| | パレット | 比率 | 数量 | 17.7% | 14,173 | 5.3% | 4,207 | 59.5% | 47,575 | 7.0% | 5,574 | 8.0% | 6,392 | 2.5% | 2,035 | 100.0% | 79,957 |
| | その他 | 比率 | 数量 | 53.4% | 4,029 | 0.1% | 4 | 34.3% | 2,588 | 0.0% | 1 | 12.2% | 921 | 0.0% | 0 | 100.0% | 7,544 |
| | 計 | 比率 | 数量 | 15.5% | 48,174 | 9.9% | 30,872 | 51.2% | 159,485 | 8.1% | 25,322 | 12.1% | 37,574 | 3.3% | 10,292 | 100.0% | 311,717 |
| 合計 | 比率 | 数量 | 32.5% | 189,796 | 7.2% | 41,950 | 44.0% | 257,224 | 7.2% | 42,008 | 7.1% | 41,596 | 2.1% | 12,204 | 100.0% | 584,778 | |

3. 建築材の部材別出荷量

(単位:m3、%)

| 樹種 | | | 区分 | | 構造材 | | | | 羽柄材 | | 仮設用資材 | | その他 | | 計 | |
|------|----|----|------|-------|-------|--------|-------|--------|-------|--------|-------|--------|------|-------|--------|---------|
| | | | 土台 | その他 | 板類 | | 角類 | | | | | | | | | |
| トドマツ | 比率 | 数量 | 1.4% | 2,231 | 11.3% | 18,101 | 14.8% | 23,691 | 36.8% | 59,003 | 33.1% | 53,009 | 2.6% | 4,104 | 100.0% | 160,138 |
| カラマツ | 比率 | 数量 | 0.0% | 0 | 3.7% | 327 | 58.1% | 5,193 | 32.3% | 2,885 | 2.5% | 225 | 3.5% | 308 | 100.0% | 8,938 |
| 合計 | 比率 | 数量 | 1.3% | 2,231 | 10.9% | 18,428 | 17.1% | 28,884 | 36.6% | 61,888 | 31.5% | 53,233 | 2.6% | 4,413 | 100.0% | 169,076 |

<注意事項>

1. この集計結果は製材工場動態調査の調査結果に基づく推計値です。
2. 数値の合計値は、四捨五入のため一致しない場合があります。

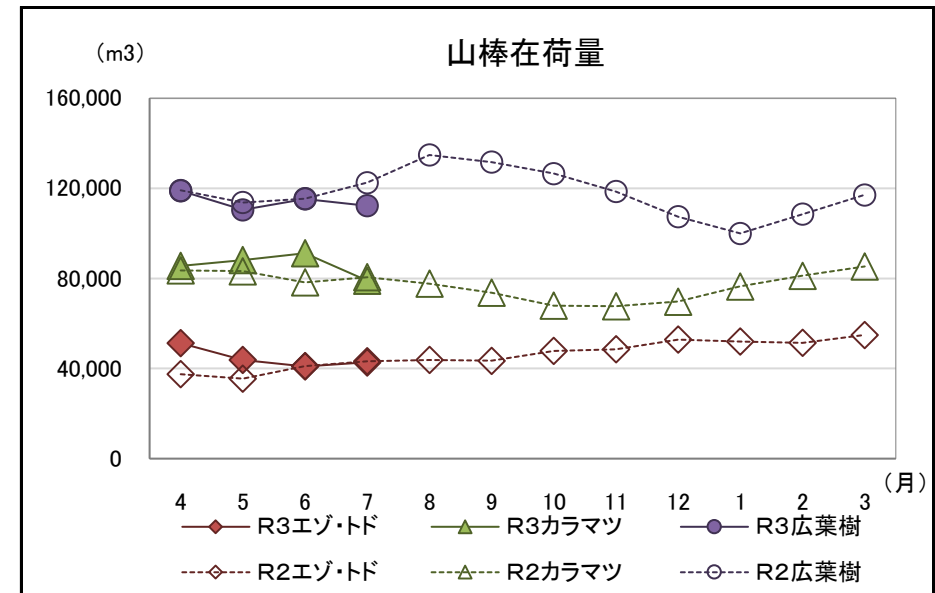
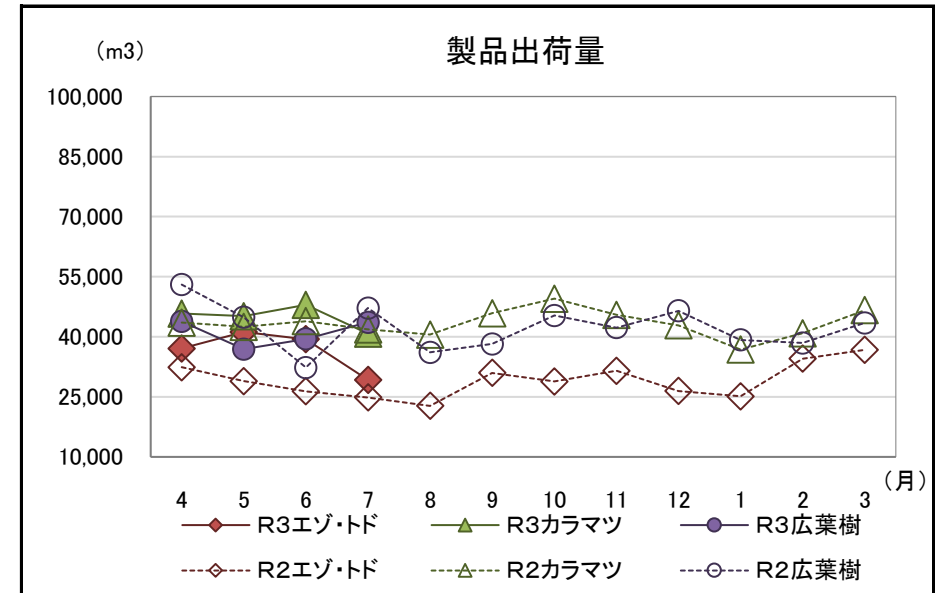
2 木材チップ工場動態調査

・カラマツと広葉樹の製品出荷量は、前年同月を下回った。

(カラマツ以外の針葉樹117.7%、カラマツ97.4%、広葉樹92.4%)

(単位:m3、%)

| | | 原料消費量 | | 山棒在荷量 | 製品生産量 | 製品出荷量 | 製品在荷量 | 原料維持月数 |
|--------------------------|-----------|---------|---------|---------|---------|---------|-------|--------|
| | | | うち山棒 | | | | | |
| 合計 (針葉樹 + 広葉樹) | R3.7 | 112,889 | 60,821 | 233,974 | 113,442 | 113,614 | 748 | 3.8 |
| | R3.4からの累計 | 489,180 | 287,512 | - | 490,128 | 490,395 | - | - |
| | 前年同月比 | 100.3 | 84.8 | 95.0 | 99.5 | 99.8 | 114.5 | - |
| | 前年同月累計比 | 107.1 | 99.4 | - | 106.0 | 106.2 | - | - |
| 針葉樹 | R3.7 | 70,753 | 20,813 | 121,726 | 69,888 | 70,020 | 715 | 5.8 |
| | R3.4からの累計 | 329,152 | 135,975 | - | 326,347 | 326,614 | - | - |
| | 前年同月比 | 106.0 | 74.7 | 98.4 | 104.4 | 105.0 | 138.8 | - |
| | 前年同月累計比 | 115.9 | 109.2 | - | 114.7 | 114.9 | - | - |
| うち カラマツ 以外の 針葉樹 | R3.7 | 29,603 | 9,998 | 42,710 | 29,151 | 29,236 | 444 | 4.3 |
| | R3.4からの累計 | 148,286 | 70,865 | - | 147,018 | 146,908 | - | - |
| | 前年同月比 | 119.2 | 130.9 | 98.9 | 117.2 | 117.7 | 197.3 | - |
| | 前年同月累計比 | 132.0 | 167.9 | - | 130.7 | 130.6 | - | - |
| うち カラマツ | R3.7 | 41,150 | 10,815 | 79,016 | 40,737 | 40,784 | 271 | 7.3 |
| | R3.4からの累計 | 180,866 | 65,110 | - | 179,329 | 179,706 | - | - |
| | 前年同月比 | 98.3 | 53.5 | 98.1 | 96.9 | 97.4 | 93.4 | - |
| | 前年同月累計比 | 105.3 | 79.1 | - | 104.3 | 104.6 | - | - |
| 広葉樹 | R3.7 | 42,136 | 40,008 | 112,248 | 43,554 | 43,594 | 33 | 2.8 |
| | R3.4からの累計 | 160,028 | 151,537 | - | 163,781 | 163,781 | - | - |
| | 前年同月比 | 92.0 | 91.2 | 91.6 | 92.5 | 92.4 | 23.9 | - |
| | 前年同月累計比 | 92.7 | 92.0 | - | 92.0 | 92.3 | - | - |



北海道水産林務部林業木材課「製材・木材チップ工場動態調査」より

3 合単板工場動態調査

・普通合板の出荷量は前年同月を上回った。

(原木消費量・原木在荷量)

(単位:m3、%)

| | | 合計 | 輸入材 | 道産材 |
|-------|-----------|---------|-------|---------|
| 原木消費量 | R3.7 | 31,321 | 1,612 | 29,709 |
| | R3.4からの累計 | 117,009 | 5,834 | 111,175 |
| | 前年同月比 | 126.1 | 128.8 | 126.0 |
| | 前年同月累計比 | 106.0 | 91.7 | 106.9 |
| 原木在荷量 | R3.7 | 46,052 | 3,920 | 42,132 |
| | 前年同月比 | 65.3 | 69.6 | 65.0 |
| | 原木維持月数 | 1.5 | 2.4 | 1.4 |

(普通合板)

(単位:4mm換算で千m2、%)

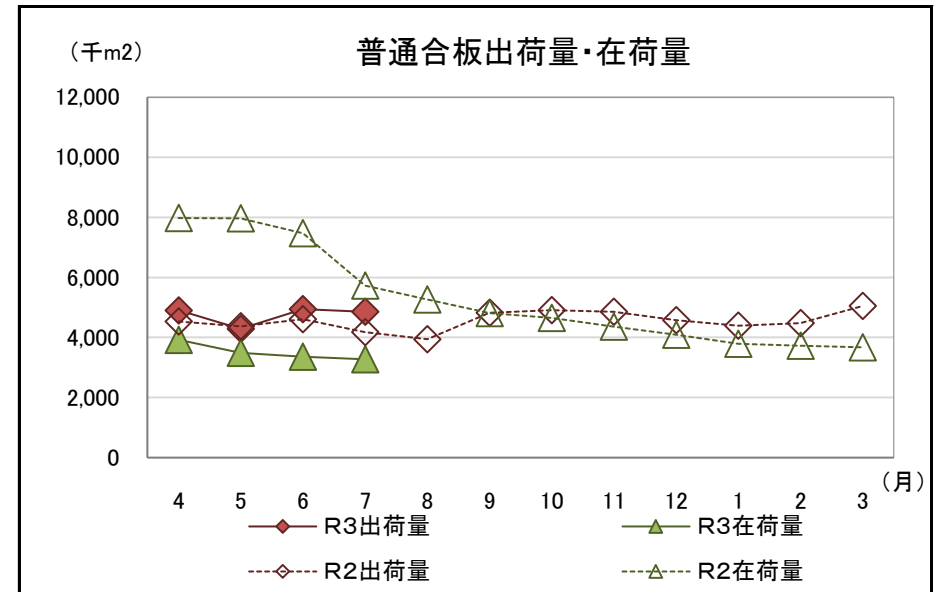
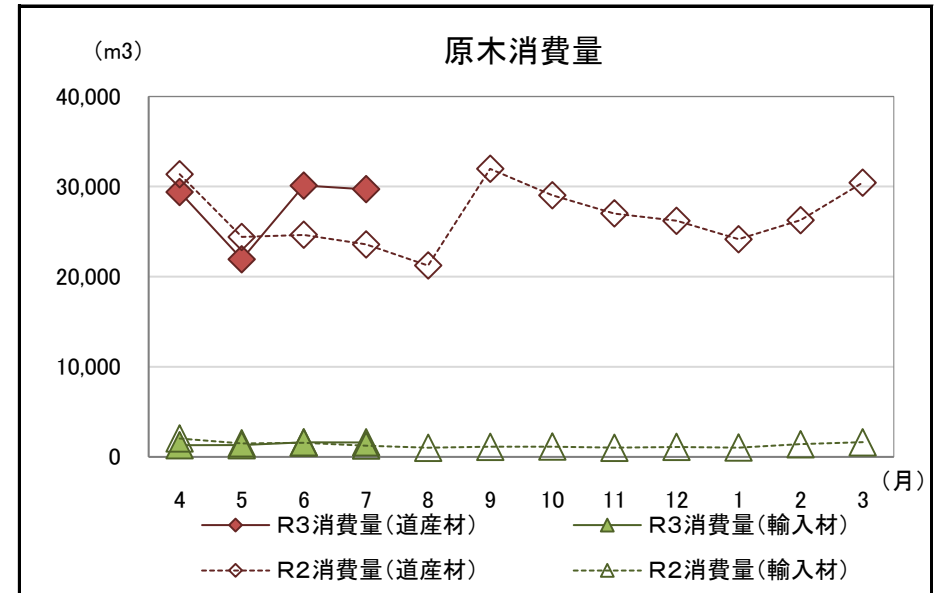
| | 普通合板生産量 | 普通合板出荷量 | | | | 普通合板在荷量 |
|-----------|---------|---------|-------|--------|----|---------|
| | | 合計 | 道内 | 移出 | 輸出 | |
| R3.7 | 4,708 | 4,855 | 1,185 | 3,670 | 0 | 3,274 |
| R3.4からの累計 | 18,314 | 18,991 | 4,787 | 14,204 | 0 | - |
| 前年同月比 | 115.0 | 116.1 | 101.9 | 121.6 | - | 57.2 |
| 前年同月累計比 | 103.6 | 107.4 | 90.2 | 114.7 | - | * 0.7 |

*は維持月数

(単板・特殊合板生産量)

(単位:単板1mm・合板4mm換算、千m2、%)

| | 単板合計 | 普通単板 | 特殊単板 | 特殊合板 |
|-----------|--------|--------|-------|------|
| R3.7 | 9,395 | 9,212 | 183 | 173 |
| R3.4からの累計 | 36,392 | 35,712 | 680 | 769 |
| 前年同月比 | 122.4 | 122.9 | 101.7 | 70.0 |
| 前年同月累計比 | 109.9 | 109.7 | 118.3 | 82.4 |



北海道水産林務部林業木材課「合単板工場動態調査」より

4 新設住宅着工戸数

・新設住宅着工戸数の前年同月比は、木造で112.3%、非木造で86.6%、全戸数で100.8%だった。

【北海道】

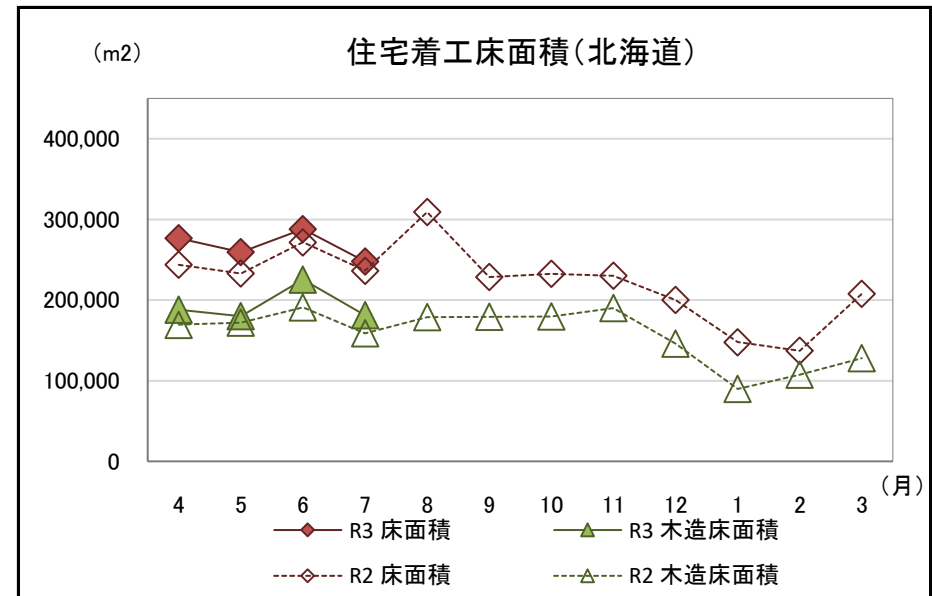
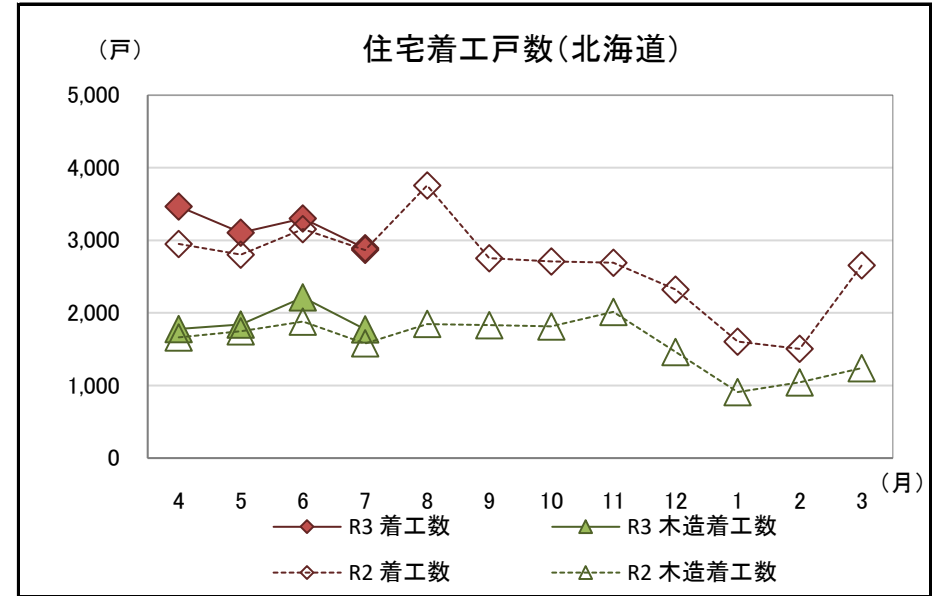
(単位:戸、千m²、%)

| 区分 | | 合計 | | | | | 木造 | | | | | 非木造 |
|-------|-----|--------|--------|-------|--------|--------|--------|--------|--------|--------|--------|--------|
| | | 計 | 持家 | 貸家 | 給与住宅 | 分譲住宅 | 計 | 持家 | 貸家 | 給与住宅 | 分譲住宅 | |
| R3.7 | 戸数 | 2,890 | 1,109 | 1,348 | 27 | 406 | 1,775 | 1,058 | 468 | 12 | 237 | 1,115 |
| | 床面積 | 248 | 135 | 70 | 2 | 41 | 181 | 128 | 25 | 2 | 26 | 67 |
| R3.4 | 戸数 | 12,767 | 4,636 | 6,078 | 238 | 1,815 | 7,610 | 4,419 | 2,019 | 162 | 1,010 | 5,157 |
| からの累計 | 床面積 | 1,072 | 566 | 316 | 8 | 181 | 774 | 538 | 119 | 6 | 111 | 297 |
| 前年 | 戸数 | 100.8% | 113.2% | 90.5% | 337.5% | 103.8% | 112.3% | 113.6% | 108.1% | 150.0% | 113.9% | 86.6% |
| 同月比 | 床面積 | 104.9% | 112.0% | 90.5% | 309.9% | 107.5% | 114.1% | 113.0% | 118.8% | 224.8% | 111.7% | 86.1% |
| 前年同月 | 戸数 | 108.4% | 114.1% | 99.4% | 212.5% | 122.3% | 110.8% | 114.4% | 96.7% | 151.4% | 124.4% | 105.1% |
| 累計比 | 床面積 | 108.9% | 112.7% | 95.2% | 129.6% | 126.0% | 112.1% | 113.4% | 98.4% | 107.9% | 124.1% | 101.3% |

(参考:全国)

(単位:戸、千m²、%)

| 区分 | | 合計 | | | | | 木造 | | | | | 非木造 |
|-------|-----|---------|--------|---------|-------|--------|---------|--------|--------|--------|--------|---------|
| | | 計 | 持家 | 貸家 | 給与住宅 | 分譲住宅 | 計 | 持家 | 貸家 | 給与住宅 | 分譲住宅 | |
| R3.7 | 戸数 | 77,182 | 26,071 | 29,230 | 401 | 21,480 | 44,659 | 22,750 | 9,577 | 224 | 12,108 | 32,523 |
| | 床面積 | 6,352 | 3,082 | 1,358 | 25 | 1,888 | 4,344 | 2,654 | 425 | 15 | 1,251 | 2,008 |
| R3.4 | 戸数 | 298,193 | 97,986 | 112,931 | 2,010 | 85,266 | 172,621 | 86,260 | 37,961 | 783 | 47,617 | 125,572 |
| からの累計 | 床面積 | 24,563 | 11,608 | 5,199 | 117 | 7,639 | 16,763 | 10,105 | 1,707 | 55 | 4,897 | 7,800 |
| 前年 | 戸数 | 109.9% | 114.8% | 105.5% | 83.4% | 111.0% | 110.4% | 114.6% | 97.7% | 156.6% | 113.6% | 109.2% |
| 同月比 | 床面積 | 113.1% | 114.4% | 108.4% | 88.6% | 115.0% | 112.6% | 114.0% | 99.2% | 131.0% | 114.8% | 114.1% |
| 前年同月 | 戸数 | 108.5% | 112.5% | 108.8% | 98.8% | 104.2% | 110.5% | 113.6% | 105.1% | 134.8% | 109.3% | 105.9% |
| 累計比 | 床面積 | 109.5% | 112.0% | 109.0% | 92.6% | 106.6% | 111.2% | 113.1% | 105.1% | 118.5% | 109.5% | 106.0% |



国土交通省「住宅着工統計」より

5 主な木材・木製品の輸出入実績

(1) 輸入状況

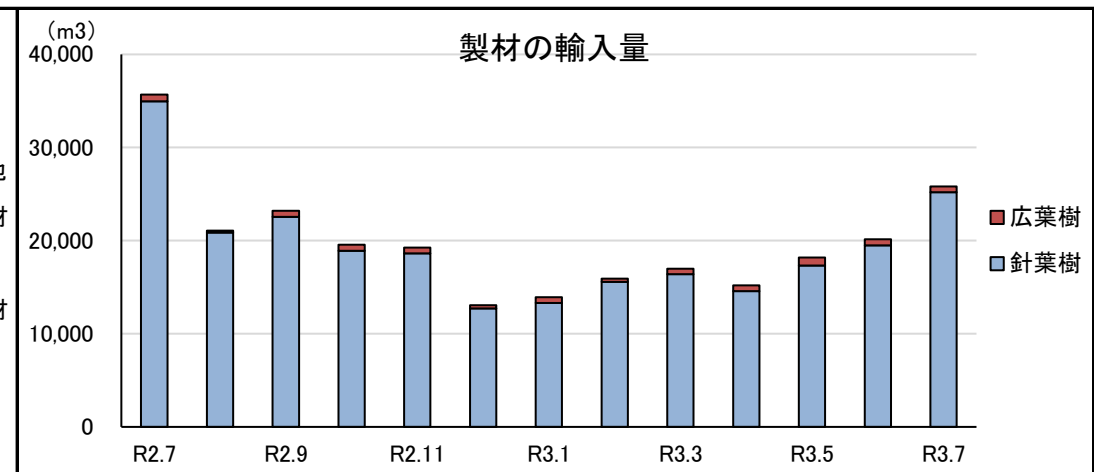
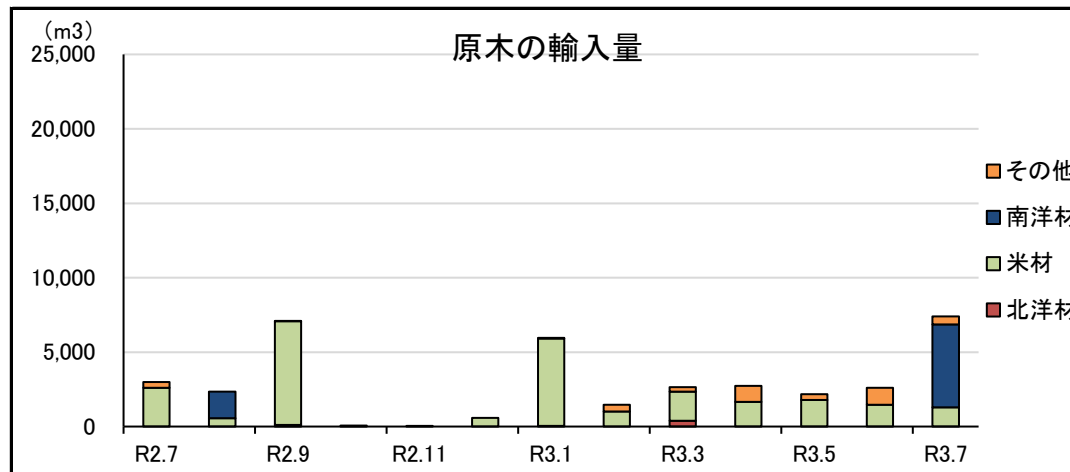
・原木の輸入量が前年同月を上回った。

| 区分 | 原木 ^{※1} (m3) | | | 製材(m3) | | | 合板(m3) | 単板 (千m2) | 構造用集 成材(m3) | 木質 ボード(t) | チップ(t) | | | パルプ(t) | 紙及び 板紙等(t) | 古紙(t) | その他 木製品(t) |
|------------|-----------------------|-----|--------|--------|-------------------|-------|--------|-------------|----------------|--------------|---------|-------|---------|--------|---------------|-------|---------------|
| | 計 | 針葉樹 | 広葉樹 | 計 | 針葉樹 ^{※2} | 広葉樹 | | | | | 計 | 針葉樹 | 広葉樹 | | | | |
| R3.7 | 7,390 | 0 | 7,390 | 25,806 | 25,232 | 574 | 7,812 | 667 | 9,606 | 2,348 | 266 | 0 | 266 | 1,281 | 1,881 | 0 | 17,811 |
| R3.4からの累計 | 14,888 | 0 | 14,888 | 79,325 | 76,652 | 2,673 | 34,119 | 2,772 | 28,115 | 10,444 | 147,946 | 6,447 | 141,499 | 23,870 | 7,792 | 0 | 76,102 |
| 前年同月比(%) | 246.5 | - | 246.5 | 72.3 | 72.1 | 81.2 | 122.3 | 56.1 | 73.7 | 95.6 | 1.0 | 0.0 | 1.0 | 13.8 | 99.6 | - | 77.7 |
| 前年同月累計比(%) | 57.7 | 0.0 | 65.6 | 67.4 | 67.4 | 66.9 | 96.2 | 74.1 | 66.2 | 91.9 | 68.8 | 30.7 | 72.9 | 99.4 | 95.8 | 0.0 | 144.3 |

(2) 輸出状況

| 区分 | 原木 ^{※1} (m3) | | | 製材(m3) | | | 合板(m3) | 単板 (m2) | 木質 ボード(t) | チップ(t) | パルプ(t) | 古紙(t) | 紙及び 板紙等(t) | その他 木製品(t) |
|------------|-----------------------|--------|------|--------|-------------------|-------|--------|------------|--------------|--------|---------|-------|---------------|---------------|
| | 計 | 針葉樹 | 広葉樹 | 計 | 針葉樹 ^{※2} | 広葉樹 | | | | | | | | |
| R3.7 | 9,923 | 9,923 | 0 | 147 | 0 | 147 | 0 | 0 | 46 | 0 | 3,518 | 2,540 | 11,124 | 1 |
| R3.4からの累計 | 24,982 | 24,967 | 15 | 521 | 36 | 485 | 17 | 0 | 183 | 0 | 11,500 | 9,187 | 46,050 | 1 |
| 前年同月比(%) | 164.7 | 164.7 | - | 131.3 | - | 131.3 | - | - | - | - | - | 126.6 | 73.7 | 1,363.6 |
| 前年同月累計比(%) | 144.7 | 145.5 | 13.9 | 151.9 | 34.0 | 204.6 | 100.0 | - | 400.0 | - | 1,426.8 | 93.5 | 92.8 | 43.7 |

※1 割材・そま角を含む
 ※2 鉄道用又は軌道用のま
 くら木を含む



財務省「貿易統計」より

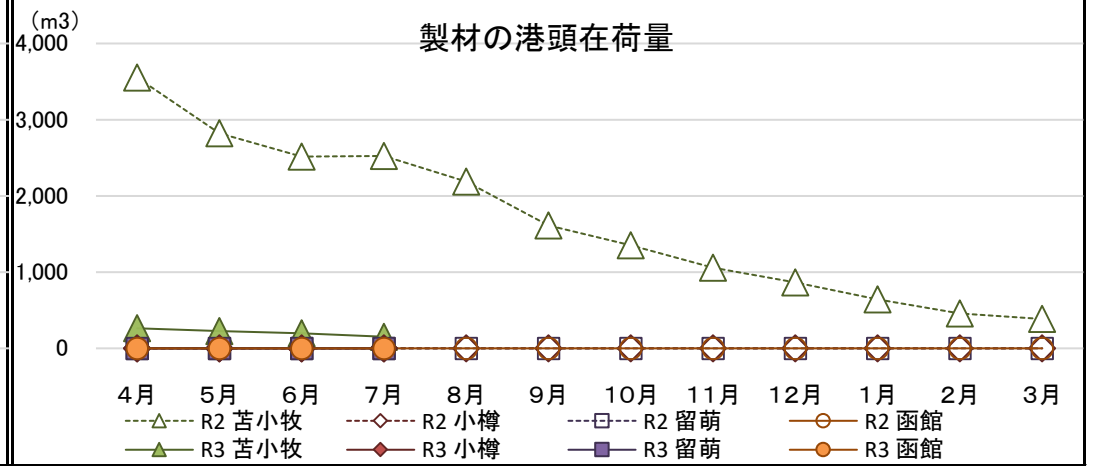
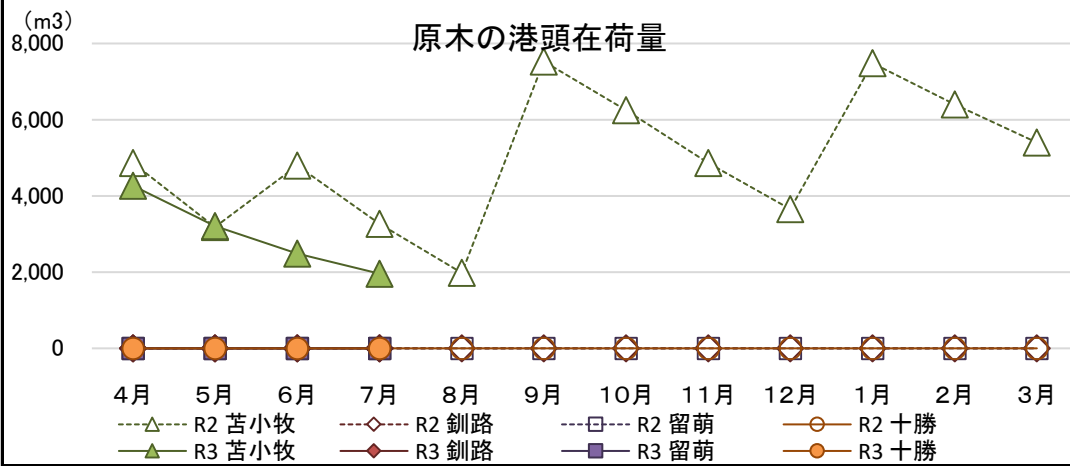
(3)参考資料(道内港湾入荷量・出荷量・在荷量)(コンテナ取扱貨物を除く)

【原木】

(単位:m3、%) 【製材】

(単位:m3、%)

| 区分 | 入荷量 | | | 出荷量 | | | | 月末港頭在荷量 | | 区分 | 入荷量 | | | 出荷量 | | | | 月末港頭在荷量 | | |
|-----|------|-----------|---------|-------|-----------|-------|---------|---------|-------|------|------|-----------|---------|------|-----------|-------|---------|---------|-------|-----|
| | R3.7 | R3.4からの累計 | 前年同月累計比 | R3.7 | R3.4からの累計 | 前年同月比 | 前年同月累計比 | R3.7 | 前年同月比 | | R3.7 | R3.4からの累計 | 前年同月累計比 | R3.7 | R3.4からの累計 | 前年同月比 | 前年同月累計比 | R3.7 | 前年同月比 | |
| 苫小牧 | 北洋材 | 0 | 0 | - | 0 | 0 | - | - | 0 | - | 北洋材 | 0 | 0 | 0.0 | 0 | 0 | 0.0 | 0.0 | 0 | 0.0 |
| | 米材 | 0 | 0 | 0.0 | 525 | 3,439 | 34.4 | 53.5 | 1,960 | 60.0 | 米材 | 0 | 0 | 0.0 | 45 | 233 | 7.8 | 12.6 | 152 | 7.8 |
| | 南洋材 | 0 | 0 | - | 0 | 0 | - | - | 0 | - | 南洋材 | 0 | 0 | - | 0 | 0 | - | - | 0 | - |
| | その他 | 0 | 0 | - | 0 | 0 | - | - | 0 | - | その他 | 0 | 0 | - | 0 | 0 | - | - | 0 | - |
| 計 | 0 | 0 | 0.0 | 525 | 3,439 | 34.4 | 53.5 | 1,960 | 60.0 | 計 | 0 | 0 | 0.0 | 45 | 233 | 4.9 | 7.8 | 152 | 6.0 | |
| 釧路 | 北洋材 | 0 | 0 | - | 0 | 0 | - | - | 0 | - | 北洋材 | 0 | 0 | - | 0 | 0 | - | - | 0 | - |
| | 米材 | 0 | 0 | - | 0 | 0 | - | - | 0 | - | 米材 | 0 | 0 | - | 0 | 0 | - | - | 0 | - |
| | 南洋材 | 0 | 0 | - | 0 | 0 | - | - | 0 | - | 南洋材 | 0 | 0 | - | 0 | 0 | - | - | 0 | - |
| | その他 | 0 | 0 | - | 0 | 0 | - | - | 0 | - | その他 | 0 | 0 | - | 0 | 0 | - | - | 0 | - |
| 計 | 0 | 0 | - | 0 | 0 | - | - | 0 | - | 計 | 0 | 0 | - | 0 | 0 | - | - | 0 | - | |
| 留萌 | 北洋材 | 0 | 0 | 0.0 | 0 | 0 | - | 0.0 | 0 | - | 北洋材 | 0 | 0 | - | 0 | 0 | - | - | 0 | - |
| | 米材 | 0 | 0 | - | 0 | 0 | - | - | 0 | - | 米材 | 0 | 0 | - | 0 | 0 | - | - | 0 | - |
| | 南洋材 | 0 | 0 | - | 0 | 0 | - | - | 0 | - | 南洋材 | 0 | 0 | - | 0 | 0 | - | - | 0 | - |
| | その他 | 0 | 0 | - | 0 | 0 | - | - | 0 | - | その他 | 0 | 0 | - | 0 | 0 | - | - | 0 | - |
| 計 | 0 | 0 | 0.0 | 0 | 0 | - | 0.0 | 0 | - | 計 | 0 | 0 | - | 0 | 0 | - | - | 0 | - | |
| 十勝 | 北洋材 | 0 | 0 | - | 0 | 0 | - | - | 0 | - | 北洋材 | 0 | 0 | - | 0 | 0 | - | - | 0 | - |
| | 米材 | 0 | 0 | - | 0 | 0 | - | - | 0 | - | 米材 | 0 | 0 | - | 0 | 0 | - | - | 0 | - |
| | 南洋材 | 0 | 5,700 | 110.9 | 0 | 0 | 0.0 | 0.0 | 0 | - | 南洋材 | 0 | 0 | - | 0 | 0 | - | - | 0 | - |
| | その他 | 0 | 0 | - | 0 | 0 | - | - | 0 | - | その他 | 0 | 0 | - | 0 | 0 | - | - | 0 | - |
| 計 | 0 | 5,700 | 110.9 | 0 | 0 | 0.0 | 0.0 | 0 | - | 計 | 0 | 0 | - | 0 | 0 | - | - | 0 | - | |
| 合計 | 北洋材 | 0 | 0 | 0.0 | 0 | 0 | - | 0.0 | 0 | - | 北洋材 | 0 | 0 | 0.0 | 0 | 0 | 0.0 | 0.0 | 0 | 0.0 |
| | 米材 | 0 | 0 | 0.0 | 525 | 3,439 | 34.4 | 53.5 | 1,960 | 60.0 | 米材 | 0 | 0 | 0.0 | 45 | 233 | 7.8 | 12.6 | 152 | 7.8 |
| | 南洋材 | 0 | 5,700 | 110.9 | 0 | 0 | 0.0 | 0.0 | 0 | - | 南洋材 | 0 | 0 | - | 0 | 0 | - | - | 0 | - |
| | その他 | 0 | 0 | - | 0 | 0 | - | - | 0 | - | その他 | 0 | 0 | - | 0 | 0 | - | - | 0 | - |
| 計 | 0 | 5,700 | 64.8 | 525 | 3,439 | 7.9 | 28.4 | 1,960 | 60.0 | 計 | 0 | 0 | 0.0 | 45 | 233 | 4.9 | 7.8 | 152 | 6.0 | |



北海道木材輸入懇話会資料より