

木 材 需 給 情 報

☆☆☆ 令和3年3月分確報 ・ 令和2年度計 ☆☆☆

- | | | |
|---|--|---|
| 1 | 製材工場動態調査 | 1 |
| | ・広葉樹の製材出荷量は、前年同月を下回った。(エゾマツ・トドマツ113.7%、カラマツ111.3%、広葉樹84.9%) | |
| 2 | 木材チップ工場動態調査 | 3 |
| | ・広葉樹の製品出荷量は、前年同月を下回った。(カラマツ以外の針葉樹114.7%、カラマツ102.2%、広葉樹92.6%) | |
| 3 | 合単板工場動態調査 | 4 |
| | ・普通合板の出荷量は前年同月を上回った。 | |
| 4 | 新設住宅着工戸数(国土交通省「住宅着工統計」令和3年3月) | 5 |
| | ・新設住宅着工戸数の前年同月比は、木造で90.7%、非木造で143.7%、全戸数で112.9%だった。 | |
| 5 | 主な木材・木製品の輸出入実績(財務省「貿易統計」令和3年3月) | 6 |
| | ・チップの輸入量が前年同月を上回った。 | |

北海道水産林務部林務局 林業木材課 林業金融係

〒060-8588 北海道札幌市中央区北3条西6丁目

TEL 011-206-6578 (内線28-573)

FAX 011-232-1294

E-mail suirin.rinmoku11f@pref.hokkaido.lg.jp

林業木材課データ

検索

1 製材工場動態調査

・広葉樹の製材出荷量は、前年同月を下回った。

(エゾマツ・トドマツ113.7%、カラマツ111.3%、広葉樹84.9%)

(単位:m3、%)

		原木消費量	原木在荷量	うち輸入	製材生産量	製材出荷量	製材									製材在荷量	維持月数	
							建築材	集成材原板	梱包・仕組板	パレット	床板原板	家具・建具材	魚箱	その他	うち移出		原木	製材
合計	R3.3	143,716	397,245	15,188	66,465	61,193	16,638	4,697	25,129	10,673	500	639	317	2,600	40,010	67,637	2.8	1.1
	R2.4からの累計	1,428,962	-	-	657,686	651,053	199,001	55,289	240,049	101,550	4,932	6,458	4,800	38,975	393,280	-	-	-
	前年同月比	110.0	85.3	109.2	110.2	111.4	119.6	82.1	114.4	118.1	124.4	93.1	104.3	90.0	114.5	101.6	-	-
	前年同月累計比	84.5	-	-	83.1	83.7	94.4	73.4	80.3	76.1	110.4	78.7	91.8	95.4	83.4	-	-	-
針葉樹	R3.3	138,673	374,833		64,087	59,035	16,315	4,523	*	*	*	*	*	2,108	39,633	55,703	2.7	0.9
	R2.4からの累計	1,372,218	-		630,506	623,121	195,267	53,328	*	*	*	*	*	27,987	388,965	-	-	-
	前年同月比	111.5	84.7		111.8	112.7	119.2	81.9	*	*	*	*	*	107.5	114.6	103.4	-	-
	前年同月累計比	84.5	-		82.8	83.3	94.3	73.2	*	*	*	*	*	92.7	83.3	-	-	-
うち エゾマツ ・ トドマツ	R3.3	64,504	147,631		29,874	25,085	14,501	725	5,978	2,065	*	*	269	1,525	11,159	46,100	2.3	1.8
	R2.4からの累計	641,803	-		294,585	285,738	170,518	13,573	56,970	19,123	*	*	4,581	20,635	112,660	-	-	-
	前年同月比	120.0	78.4		119.1	113.7	118.2	88.1	108.8	118.5	*	*	103.1	103.7	118.0	113.8	-	-
	前年同月累計比	90.9	-		88.3	87.9	92.9	91.7	78.1	76.9	*	*	89.9	88.0	90.3	-	-	-
うち カラマツ	R3.3	69,189	213,751		31,982	31,522	383	3,562	18,608	8,370	*	*	*	549	26,913	7,120	3.1	0.2
	R2.4からの累計	674,544	-		309,909	311,717	8,938	37,461	177,817	79,957	*	*	*	6,817	259,145	-	-	-
	前年同月比	106.2	89.1		107.1	111.3	108.4	78.4	115.9	121.5	*	*	*	113.9	114.8	63.9	-	-
	前年同月累計比	79.2	-		78.2	79.3	112.4	67.0	81.3	77.0	*	*	*	111.8	80.6	-	-	-
広葉樹	R3.3	5,043	22,412		2,378	2,158	323	174	*	*	*	*	*	492	377	11,934	4.4	5.5
	R2.4からの累計	56,744	-		27,180	27,932	3,734	1,961	*	*	*	*	*	10,988	4,315	-	-	-
	前年同月比	80.0	97.8		80.3	84.9	144.2	90.2	*	*	*	*	*	53.0	104.1	93.9	-	-
	前年同月累計比	85.5	-		88.6	94.7	102.5	81.7	*	*	*	*	*	102.8	92.2	-	-	-

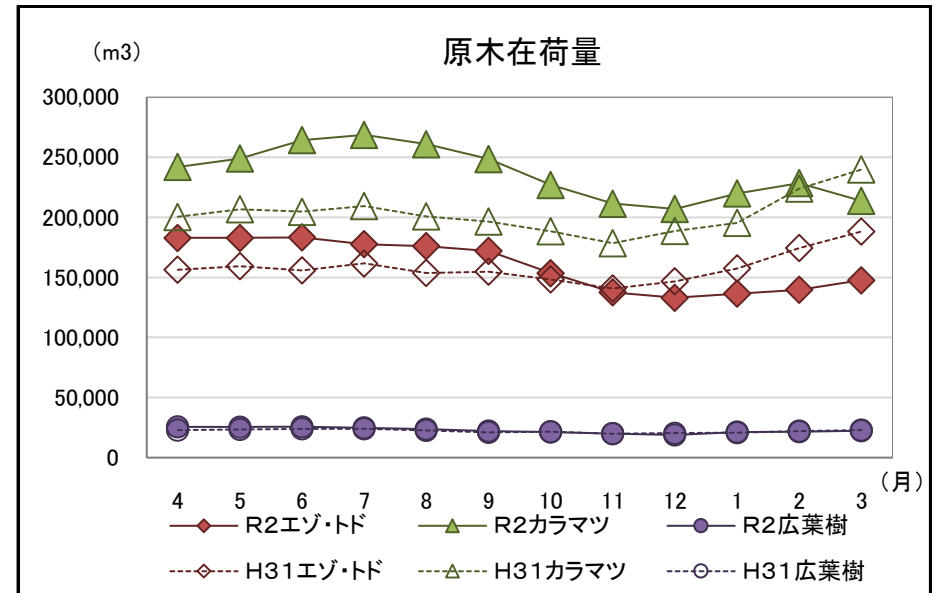
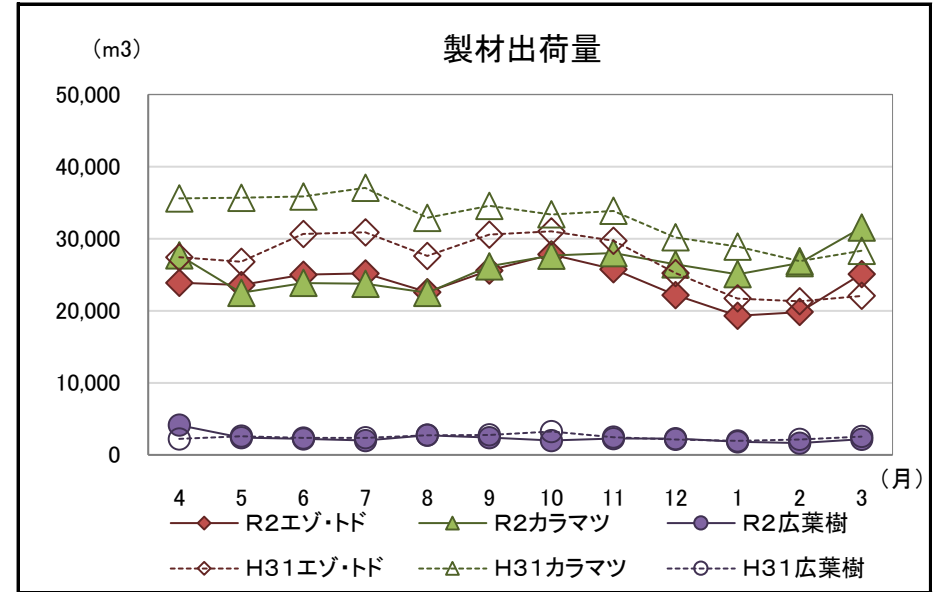
注「*」の箇所は個人又は法人その他の団体に関する秘密を保護するため、統計数値を公表しない。

北海道水産林務部林業木材課「製材・木材チップ工場動態調査」より

【参考(地域別数量)】

(単位:m3)

	原木消費量	原木在荷量	製材生産量	製材出荷量	うち移出	製材在荷量	維持月数		
							原木	製材	
エンマシ マシ	渡島	7,759	9,241	4,180	1,598	680	7,631	1.2	4.8
	檜山	1,250	3,903	487	487	330	130	3.1	0.3
	胆振	9,854	12,588	4,574	4,088	1,894	3,752	1.3	0.9
	日高	1,510	3,894	717	746	659	175	2.6	0.2
	後志・石狩・空知	1,398	1,931	663	638	285	974	1.4	1.5
	上川・留萌・宗谷	12,354	37,449	5,852	5,330	2,462	9,179	3.0	1.7
	オホーツク	15,868	36,011	7,284	6,506	2,969	10,935	2.3	1.7
	根室	316	2,375	169	125	0	1,337	7.5	10.7
	釧路	5,070	15,615	2,081	2,081	0	5,255	3.1	2.5
	十勝	9,125	24,624	3,867	3,486	1,880	6,732	2.7	1.9
	合計	64,504	147,631	29,874	25,085	11,159	46,100	2.3	1.8
カラマツ	渡島・檜山	217	2,839	101	100	45	65	13.1	0.6
	胆振・日高	5,988	28,805	2,616	2,519	1,937	370	4.8	0.1
	後志・石狩・空知	1,940	1,996	850	819	348	236	1.0	0.3
	上川・留萌・宗谷	11,019	19,895	5,346	5,021	4,366	749	1.8	0.1
	オホーツク	19,029	62,789	8,780	8,805	7,849	1,919	3.3	0.2
	根室・釧路	4,487	31,059	2,032	1,875	1,565	951	6.9	0.5
	十勝	26,509	66,368	12,257	12,383	10,803	2,830	2.5	0.2
	合計	69,189	213,751	31,982	31,522	26,913	7,120	3.1	0.2
広葉樹	渡島・檜山	370	1,183	185	185	0	10	3.2	0.1
	後志・胆振・日高・石狩・空知	176	1,474	72	77	0	51	8.4	0.7
	上川・留萌・宗谷	3,657	13,445	1,764	1,546	213	9,804	3.7	6.3
	オホーツク・根室・釧路・十勝	840	6,310	357	350	164	2,069	7.5	5.9
	合計	5,043	22,412	2,378	2,158	377	11,934	4.4	5.5



北海道水産林務部林業木材課「製材・木材チップ工場動態調査」より

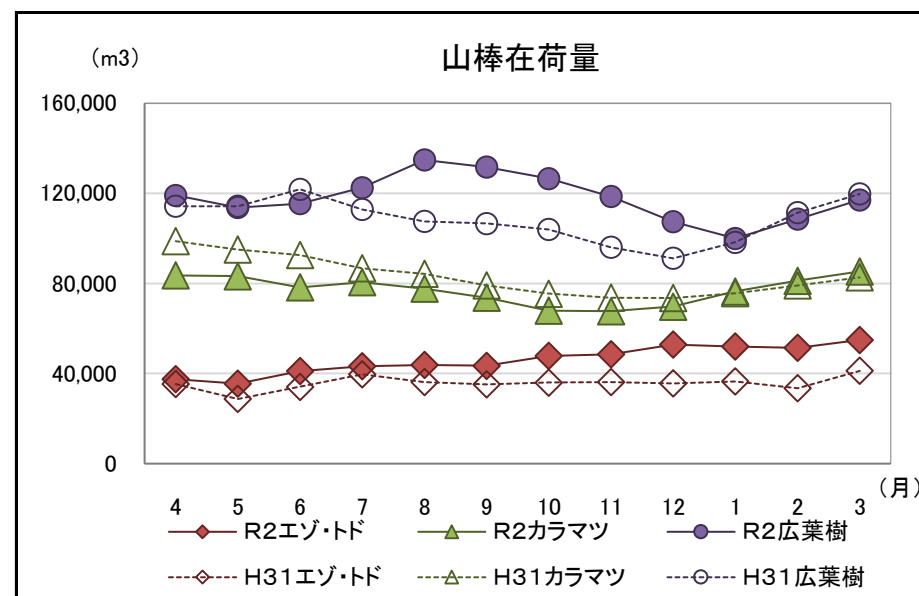
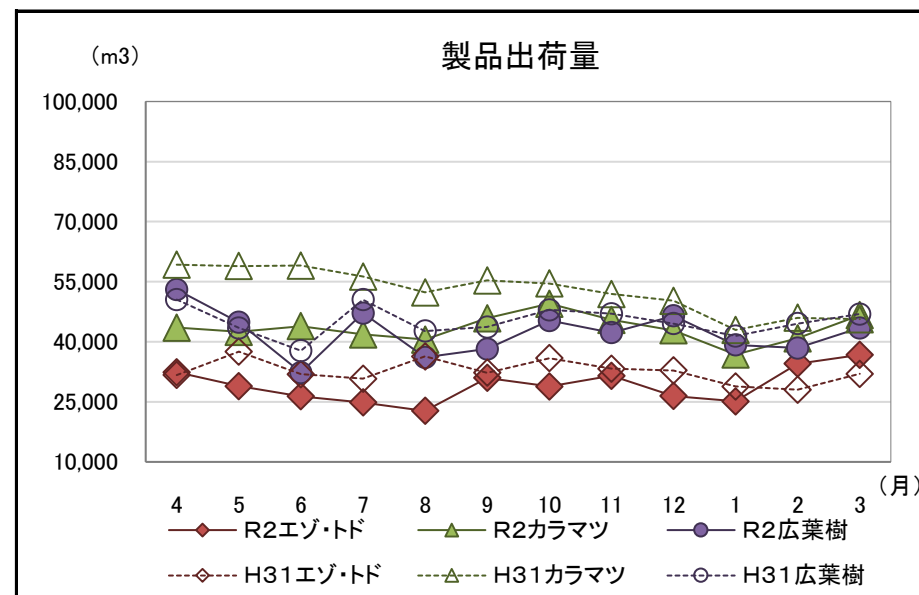
2 木材チップ工場動態調査

・広葉樹の製品出荷量は、前年同月を下回った。

(カラマツ以外の針葉樹114.7%、カラマツ102.2%、広葉樹92.6%)

(単位:m3、%)

		原料消費量		山棒在荷量	製品生産量	製品出荷量	製品在荷量	原料維持月数
			うち山棒					
合計 (針葉樹 + 広葉樹)	R3.3	126,610	77,060	257,307	126,845	126,803	1,199	3.3
	R2.4からの累計	1,363,395	852,652	-	1,377,836	1,376,560	-	-
	前年同月比	102.6	98.9	105.6	101.8	101.8	235.1	-
	前年同月累計比	88.0	90.7	-	88.0	88.0	-	-
針葉樹	R3.3	83,146	35,264	140,225	83,399	83,360	1,176	4.0
	R2.4からの累計	866,631	378,342	-	870,544	869,686	-	-
	前年同月比	107.3	102.4	113.2	107.3	107.4	264.3	-
	前年同月累計比	84.8	85.8	-	85.0	84.9	-	-
うち カラマツ 以外の 針葉樹	R3.3	36,600	18,228	54,906	36,763	36,727	528	3.0
	R2.4からの累計	349,777	149,444	-	349,726	349,365	-	-
	前年同月比	114.1	110.6	133.4	114.3	114.7	160.5	-
	前年同月累計比	89.4	88.5	-	89.3	89.2	-	-
うち カラマツ	R3.3	46,546	17,036	85,319	46,636	46,633	648	5.0
	R2.4からの累計	516,854	228,898	-	520,818	520,321	-	-
	前年同月比	102.5	95.0	103.2	102.4	102.2	558.6	-
	前年同月累計比	82.0	84.2	-	82.4	82.3	-	-
広葉樹	R3.3	43,464	41,796	117,082	43,446	43,443	23	2.8
	R2.4からの累計	496,764	474,310	-	507,292	506,874	-	-
	前年同月比	94.7	96.2	97.8	92.6	92.6	35.4	-
	前年同月累計比	94.1	95.0	-	93.7	93.7	-	-



北海道水産林務部林業木材課「製材・木材チップ工場動態調査」より

3 合単板工場動態調査

・普通合板の出荷量は前年同月を上回った。

(原木消費量・原木在荷量)

(単位:m3、%)

		合計	輸入材	道産材
原木消費量	R3.3	32,068	1,621	30,447
	R2.4からの累計	336,195	15,827	320,368
	前年同月比	110.5	83.3	112.5
	前年同月累計比	89.3	60.4	91.5
原木在荷量	R3.3	52,330	7,361	44,969
	前年同月比	62.8	226.4	56.1
	原木維持月数	1.6	4.5	1.5

(普通合板)

(単位:4mm換算で千m2、%)

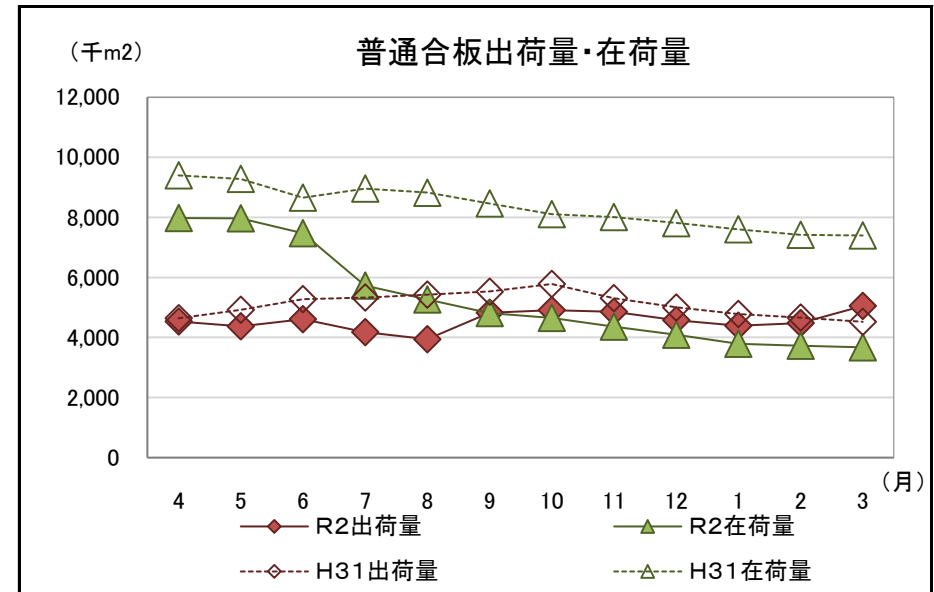
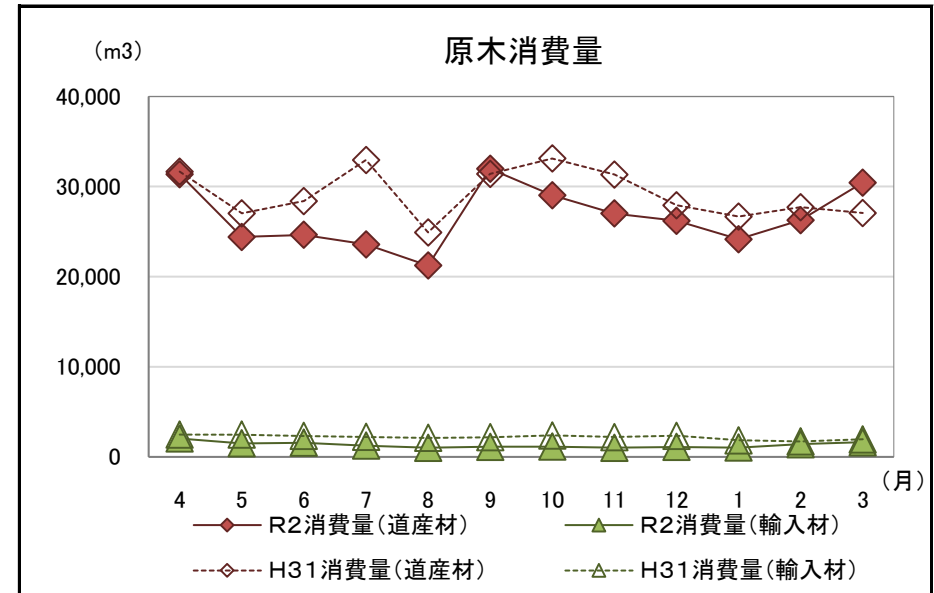
	普通合板生産量	普通合板出荷量				普通合板在荷量
		合計	道内	移出	輸出	
R3.3	4,888	5,048	1,237	3,811	0	3,673
R2.4からの累計	51,701	54,719	14,941	39,778	0	-
前年同月比	108.7	111.6	102.1	115.1	-	49.7
前年同月累計比	86.3	89.5	83.1	92.1	-	* 0.7

*は維持月数

(単板・特殊合板生産量)

(単位:単板1mm・合板4mm換算、千m2、%)

	単板合計	普通単板	特殊単板	特殊合板
R3.3	10,261	10,103	158	218
R2.4からの累計	102,231	100,289	1,942	2,665
前年同月比	116.5	116.8	101.3	88.6
前年同月累計比	90.6	90.7	83.0	88.0



北海道水産林務部林業木材課「合単板工場動態調査」より

4 新設住宅着工戸数

・新設住宅着工戸数の前年同月比は、木造で90.7%、非木造で143.7%、全戸数で112.9%だった。

【北海道】

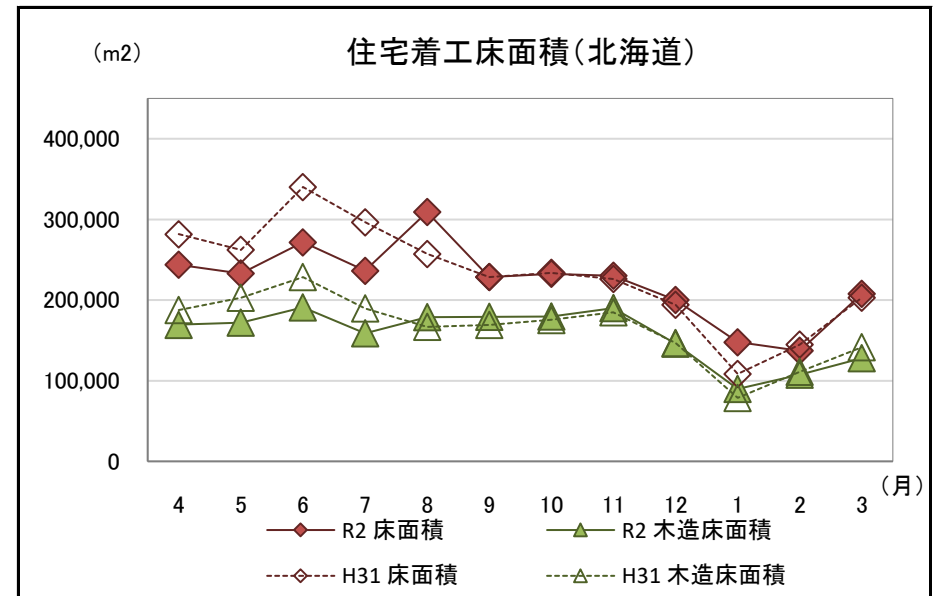
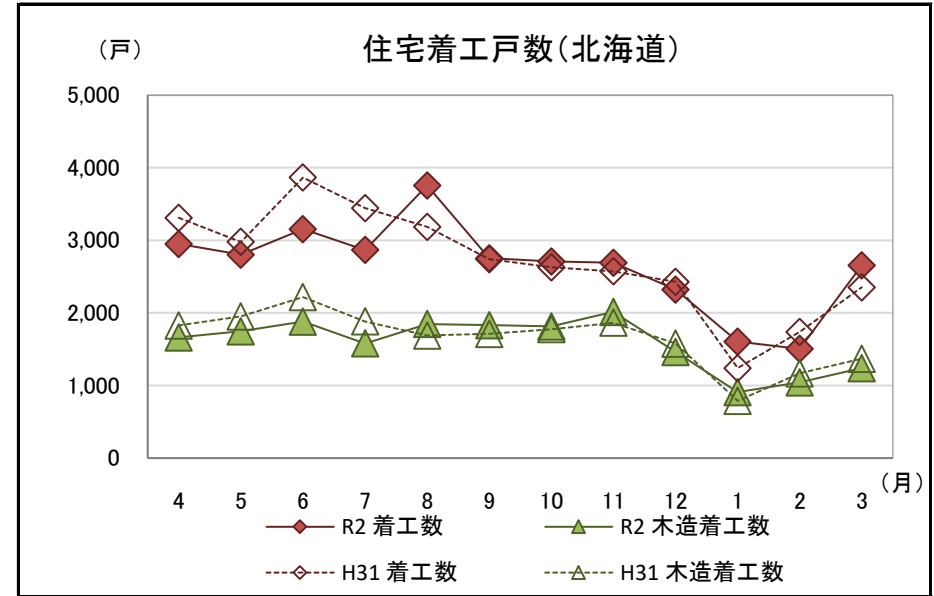
(単位:戸、千m²、%)

区分		合計					木造					非木造
		計	持家	貸家	給与住宅	分譲住宅	計	持家	貸家	給与住宅	分譲住宅	
R3.3	戸数	2,655	769	1,473	27	386	1,241	736	298	22	185	1,414
	床面積	208	94	75	2	38	128	90	17	1	20	80
R2.4	戸数	31,772	11,068	15,262	332	5,110	19,033	10,505	5,711	287	2,530	12,739
からの累計	床面積	2,677	1,344	803	21	509	1,890	1,272	323	17	277	788
前年	戸数	112.9%	86.3%	123.3%	675.0%	147.3%	90.7%	86.7%	90.3%	2200.0%	98.4%	143.7%
同月比	床面積	102.5%	87.5%	108.9%	479.8%	141.0%	90.3%	87.9%	87.5%	1376.2%	100.0%	130.7%
前年同月	戸数	97.8%	93.6%	97.7%	99.7%	108.6%	96.0%	94.6%	95.2%	144.9%	100.2%	100.6%
累計比	床面積	96.4%	93.1%	95.2%	90.9%	109.4%	95.3%	94.1%	95.0%	123.6%	100.3%	99.3%

(参考:全国)

(単位:戸、千m²、%)

区分		合計					木造					非木造
		計	持家	貸家	給与住宅	分譲住宅	計	持家	貸家	給与住宅	分譲住宅	
R3.3	戸数	71,787	22,340	27,245	378	21,824	39,008	19,749	8,003	153	11,103	32,779
	床面積	5,838	2,634	1,261	26	1,917	3,818	2,300	359	13	1,147	2,020
R2.4	戸数	812,164	263,097	303,018	6,908	239,141	467,339	230,901	107,770	1,825	126,843	344,825
からの累計	床面積	66,299	31,009	13,844	410	21,036	44,971	26,929	4,857	144	13,041	21,328
前年	戸数	101.5%	100.1%	102.6%	59.3%	102.8%	97.2%	101.3%	86.5%	164.5%	98.2%	107.2%
同月比	床面積	99.8%	99.8%	98.9%	48.6%	102.0%	98.2%	100.7%	83.0%	178.1%	98.5%	102.9%
前年同月	戸数	91.9%	92.9%	90.6%	113.1%	92.1%	91.0%	93.9%	87.8%	113.8%	88.5%	93.2%
累計比	床面積	90.7%	92.1%	87.1%	100.7%	91.0%	90.9%	93.2%	85.2%	107.6%	88.4%	90.3%



国土交通省「住宅着工統計」より

5 主な木材・木製品の輸出入実績

(1) 輸入状況

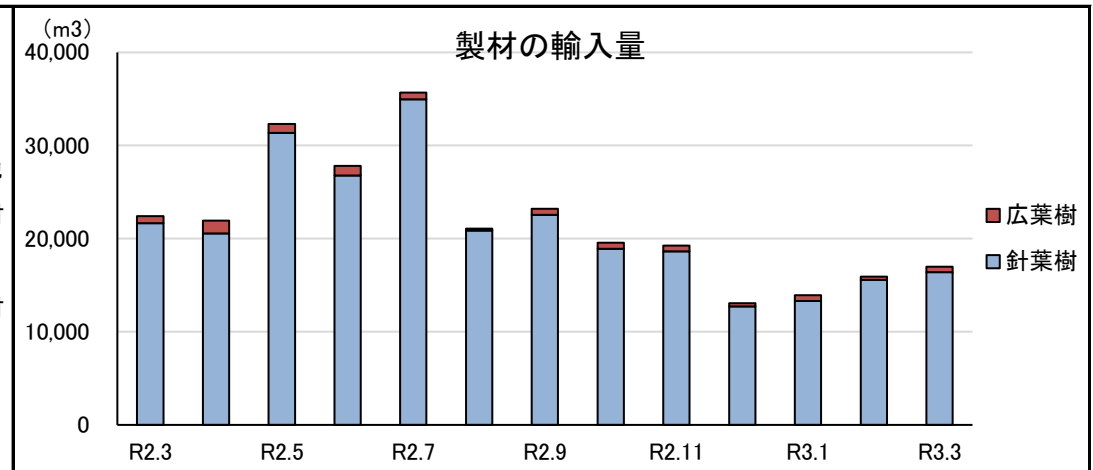
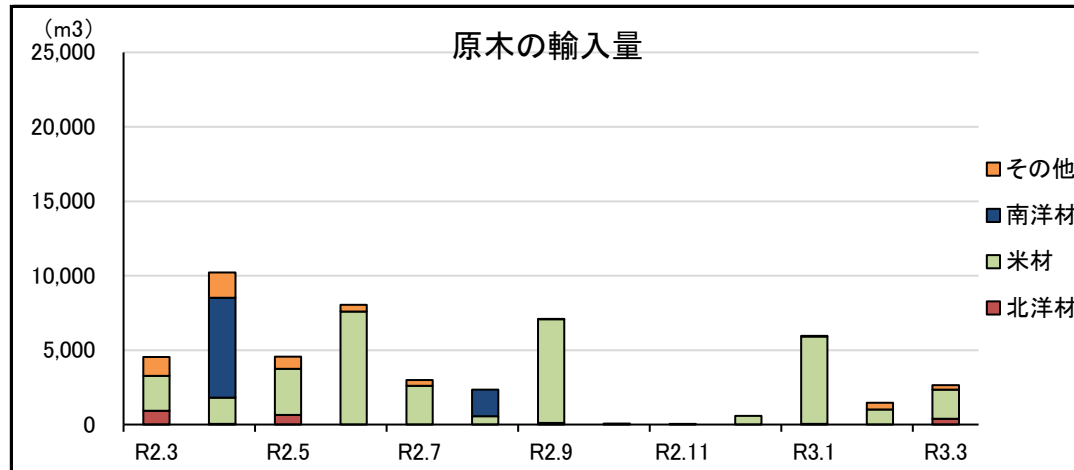
・チップの輸入量が前年同月を上回った。

区分	原木 ^{※1} (m3)			製材(m3)			合板(m3)	単板 (千m2)	構造用集 成材(m3)	木質 ボード(t)	チップ(t)			パルプ(t)	紙及び 板紙等(t)	古紙(t)	その他 木製品(t)
	計	針葉樹	広葉樹	計	針葉樹 ^{※2}	広葉樹					計	針葉樹	広葉樹				
R3.3	2,657	0	2,657	17,000	16,408	592	10,988	960	5,538	2,843	125,809	25,606	100,203	1,446	2,796	0	25,639
R2.4からの累計	45,989	14,989	31,000	260,793	252,716	8,077	108,236	10,476	96,673	30,107	665,936	112,503	553,433	56,138	23,867	222	156,883
前年同月比(%)	58.7	-	58.7	75.9	75.8	78.3	91.8	86.3	97.8	129.1	266.7	1,280,300.0	212.4	17.8	159.3	-	297.3
前年同月累計比(%)	68.4	61.7	72.2	97.5	99.5	59.9	94.2	80.4	131.4	97.6	64.7	67.0	64.3	64.0	91.3	9.2	155.0

(2) 輸出状況

区分	原木 ^{※1} (m3)			製材(m3)			合板(m3)	単板 (m2)	木質 ボード(t)	チップ(t)	パルプ(t)	古紙(t)	紙及び 板紙等(t)	その他 木製品(t)
	計	針葉樹	広葉樹	計	針葉樹 ^{※2}	広葉樹								
R3.3	8,219	8,158	61	100	39	61	14	0	61	0	1,104	899	12,565	1
R2.4からの累計	66,581	66,301	280	1,166	346	820	75	44	291	0	2,923	24,464	142,320	5
前年同月比(%)	143.5	142.4	-	57.5	62.9	54.5	82.4	-	-	-	-	42.7	61.1	38.6
前年同月累計比(%)	139.0	140.8	34.6	54.2	49.0	56.7	94.9	0.0	63.3	-	112.6	89.1	80.9	23.7

※1 割材・そま角を含む
 ※2 鉄道用又は軌道用のま
 くら木を含む



財務省「貿易統計」より

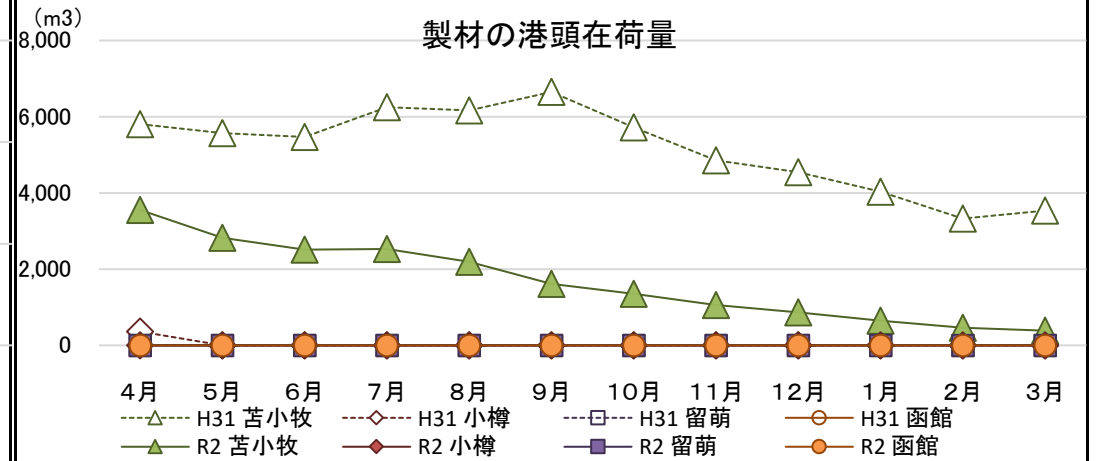
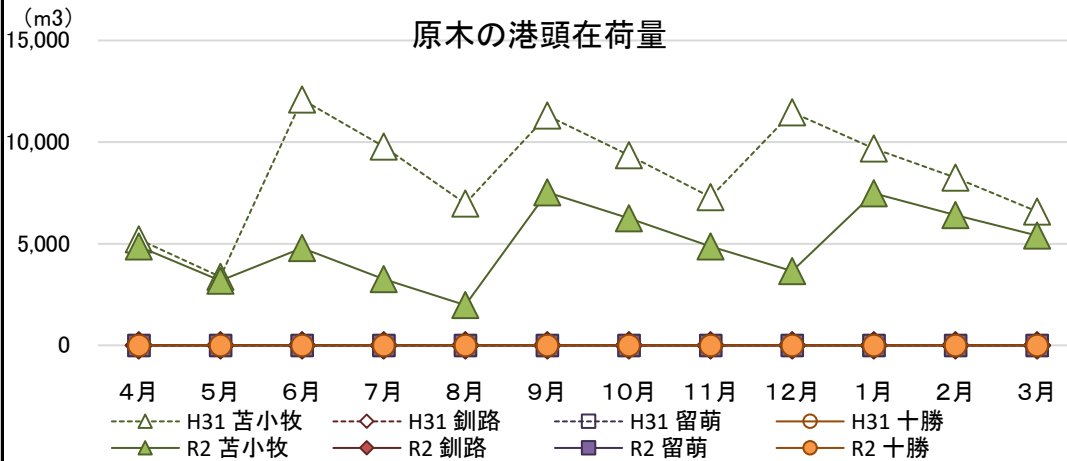
(3)参考資料(道内港湾入荷量・出荷量・在荷量)(コンテナ取扱貨物を除く)

【原木】

(単位:m3、%) 【製材】

(単位:m3、%)

区分	入荷量			出荷量				月末港頭在荷量		区分	入荷量			出荷量				月末港頭在荷量		
	R3.3	R2.4からの累計	前年同月累計比	R3.3	R2.4からの累計	前年同月比	前年同月累計比	R3.3	前年同月比		R3.3	R2.4からの累計	前年同月累計比	R3.3	R2.4からの累計	前年同月比	前年同月累計比	R3.3	前年同月比	
苫小牧	北洋材	0	0	-	0	0	-	-	0	-	北洋材	0	1,029	23.9	0	1,712	0.0	47.3	0	0.0
	米材	0	14,932	62.4	1,005	16,113	60.2	65.5	5,399	82.1	米材	0	1,411	20.0	73	3,881	16.1	42.4	385	13.5
	南洋材	0	0	-	0	0	-	-	0	-	南洋材	0	49	24.2	0	49	0.0	8.3	0	-
	その他	0	0	-	0	0	-	-	0	-	その他	0	0	-	0	0	-	-	0	-
計	0	14,932	62.4	1,005	16,113	60.2	65.5	5,399	82.1	計	0	2,489	21.6	73	5,642	9.3	42.2	385	10.9	
釧路	北洋材	0	0	-	0	0	-	-	0	-	北洋材	0	0	0.0	0	0	-	0.0	0	-
	米材	0	0	-	0	0	-	-	0	-	米材	0	0	-	0	0	-	-	0	-
	南洋材	0	0	-	0	0	-	-	0	-	南洋材	0	0	-	0	0	-	-	0	-
	その他	0	0	-	0	0	-	-	0	-	その他	0	0	-	0	0	-	-	0	-
計	0	0	-	0	0	-	-	0	-	計	0	0	0.0	0	0	-	0.0	0	-	
留萌	北洋材	396	939	43.9	396	939	48.0	43.9	0	-	北洋材	541	541	-	541	541	-	-	0	-
	米材	0	0	-	0	0	-	-	0	-	米材	0	0	-	0	0	-	-	0	-
	南洋材	0	0	-	0	0	-	-	0	-	南洋材	0	0	-	0	0	-	-	0	-
	その他	0	0	-	0	0	-	-	0	-	その他	0	0	-	0	0	-	-	0	-
計	396	939	43.9	396	939	48.0	43.9	0	-	計	541	541	-	541	541	-	-	0	-	
十勝	北洋材	0	0	-	0	0	-	-	0	-	北洋材	0	0	-	0	0	-	-	0	-
	米材	0	0	-	0	0	-	-	0	-	米材	0	0	-	0	0	-	-	0	-
	南洋材	0	6,879	27.9	0	5,139	0.0	20.9	0	-	南洋材	0	0	-	0	0	-	-	0	-
	その他	0	0	-	0	0	-	-	0	-	その他	0	0	-	0	0	-	-	0	-
計	0	6,879	27.9	0	5,139	0.0	20.9	0	-	計	0	0	-	0	0	-	-	0	-	
合計	北洋材	396	939	43.9	396	939	48.0	43.9	0	-	北洋材	541	1,570	32.8	541	2,253	172.8	54.9	0	0.0
	米材	0	14,932	62.4	1,005	16,113	60.2	65.5	5,399	82.1	米材	0	1,411	20.0	73	3,881	16.1	42.4	385	13.5
	南洋材	0	6,879	27.9	0	5,139	0.0	20.9	0	-	南洋材	0	49	24.2	0	49	0.0	8.3	0	-
	その他	0	0	-	0	0	-	-	0	-	その他	0	0	-	0	0	-	-	0	-
計	396	22,750	44.9	1,401	22,191	14.8	43.2	5,399	82.1	計	541	3,030	25.2	614	6,183	78.3	44.6	385	10.9	



北海道木材輸入懇話会資料より