

## 令和3年度 ホッカイドウ競馬開催結果

## 1 開催日程

区 分	令和3年度	令和2年度
開催数	15開催	15開催
開催日数	82日	82日
開催期間	4/14~11/4	4/15~11/5
備考	濃霧により 3レース中止	濃霧により 3レース中止

## 2 発売額

(単位:千円)

区 分	令和3年度	令和2年度	増 減	前年対比
計 画 額	37,604,480	33,449,479	4,155,001	112.4%
発 売 額	52,299,692	52,044,806	254,886	100.5%
うちインターネット ・ 電話投票	49,765,446	49,896,940	△ 131,494	99.7%
インターネット ・ 電話投票シェア	95.2%	95.9%	△ 0.7%	99.3%
計 画 対 比	139.1%	155.6%		

※ 重勝式(トリプル馬単)はインターネット・電話投票に含む

## 3 入場人員・競走数

区 分	令和3年度	令和2年度	増 減	前年対比
入 場 人 員 ( 人 )	260,937	185,583	75,354	140.6%
競 走 数 ( レ ー ス )	973	954	19	102.0%
出 走 頭 数 ( 頭 )	9,393	8,976	417	104.6%
1 レース当たりの 出走頭数 ( 頭 )	9.7	9.4	0.3	103.2%

※ 入場人員は、門別競馬場及び場外発売所の計

※ 新型コロナウイルス感染症の影響により、門別競馬場は27日間無観客開催、場外発売所の一部で休業や時短営業

## 4 1日当たりの発売額・入場人員等

区 分	令和3年度	令和2年度	増 減
発 売 額 ( 千 円 )	637,801	634,693	3,108
入 場 人 員 ( 人 )	3,182	2,263	919
競 走 数 ( レ ー ス )	11.9	11.6	0.3
出 走 頭 数 ( 頭 )	114.5	109.5	5.0

# 令和3年度 ホッカイドウ競馬の発売状況について

資料1-2

(門別 第15回 終了時点)

令和3年11月23日現在  
北海道農政部競馬事業室

## 1 道営(閉幕)

(4月14日～11月4日まで)

82 日間

(単位:千円)

区 分	発売額 (A)	計画額 (B)	前年実績 (C)	計画比 (A/B)	前年比 (A/C)
道 内	1,224,383	1,865,992	1,045,951	65.6%	117.1%
うち本場	165,181	389,248	6,426	42.4%	2,570.4%
道 外	1,309,863	2,677,145	1,101,916	48.9%	118.9%
電話・ネット	49,765,446	33,061,343	49,896,940	150.5%	99.7%
うちJRAネット投票	13,642,025	10,373,718	14,398,081	131.5%	94.7%
うちSPAT4	23,409,147	13,752,694	23,030,654	170.2%	101.6%
計	52,299,692	37,604,480	52,044,806	139.1%	100.5%
(1日当たり)	637,801	458,591	634,693	139.1%	100.5%

[参考:電話・ネット発売シェア] (95.2%) (87.9%) (95.9%)

(注) SPAT4発売額にはトリプル馬単を含む。

### ※ ネットシェア

(単位:千円)

区 分	R3		R2		前年比 (R3/R2)
	発売実績	割合(%)	発売額	割合(%)	
SPAT4	23,409,147	47.0%	23,030,654	46.2%	101.6%
JRAネット	13,642,025	27.4%	14,398,081	28.9%	94.7%
競馬モール(楽天)	10,567,026	21.2%	10,615,398	21.3%	99.5%
オッズパーク	2,147,249	4.3%	1,852,807	3.7%	115.9%
計	49,765,447	100.0%	49,896,940	100.0%	99.7%

・JRA発売について、11月6日(土)より、レース映像の提供を再開

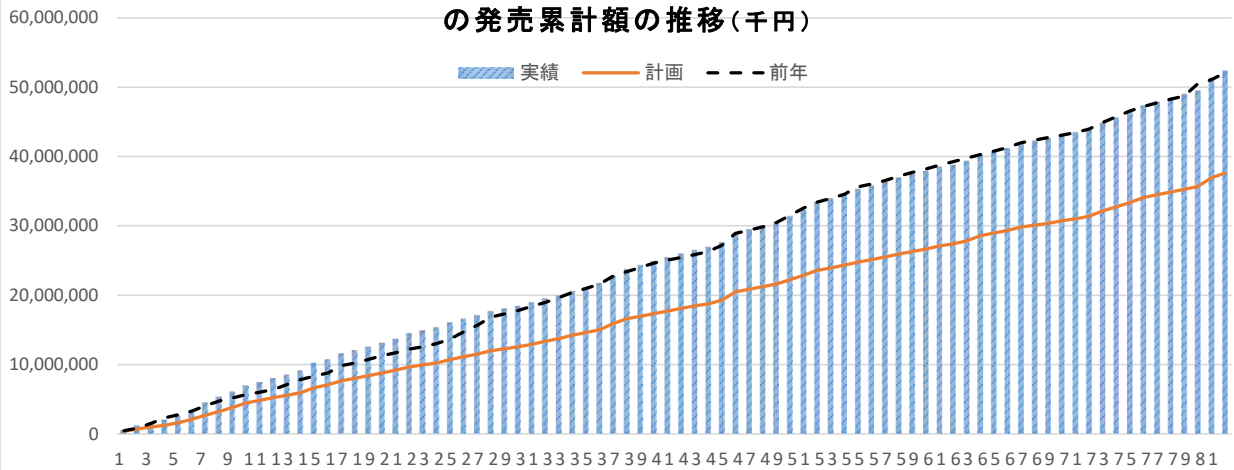
・直近11月20日(土)・21日(日)の両日の発売額は、R元年比で80.5%

## 2 他主催者取扱分(現在進行中:11月23日現在)

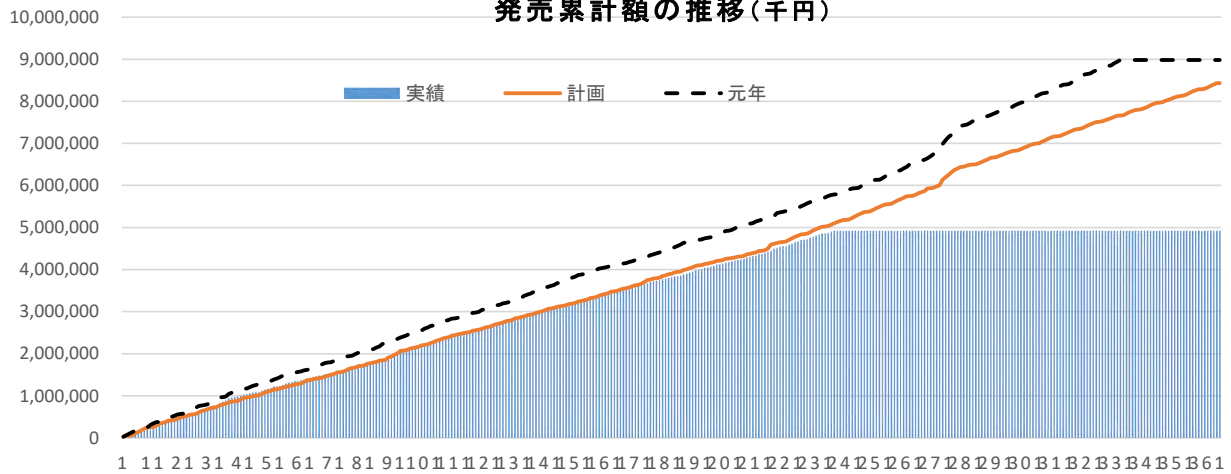
(単位:千円)

区 分	(日)	発売額(R3) (A)	計画額(R3) (B)	R元年実績 (C)	計画比 (A/B)	元年比 (A/C)
JRA	69	6,080,082	5,022,915	9,522,573	121.0%	63.8%
他の地方競馬	237	4,913,840	5,100,808	5,782,374	96.3%	85.0%
計		10,993,922	10,123,723	15,304,947	108.6%	71.8%

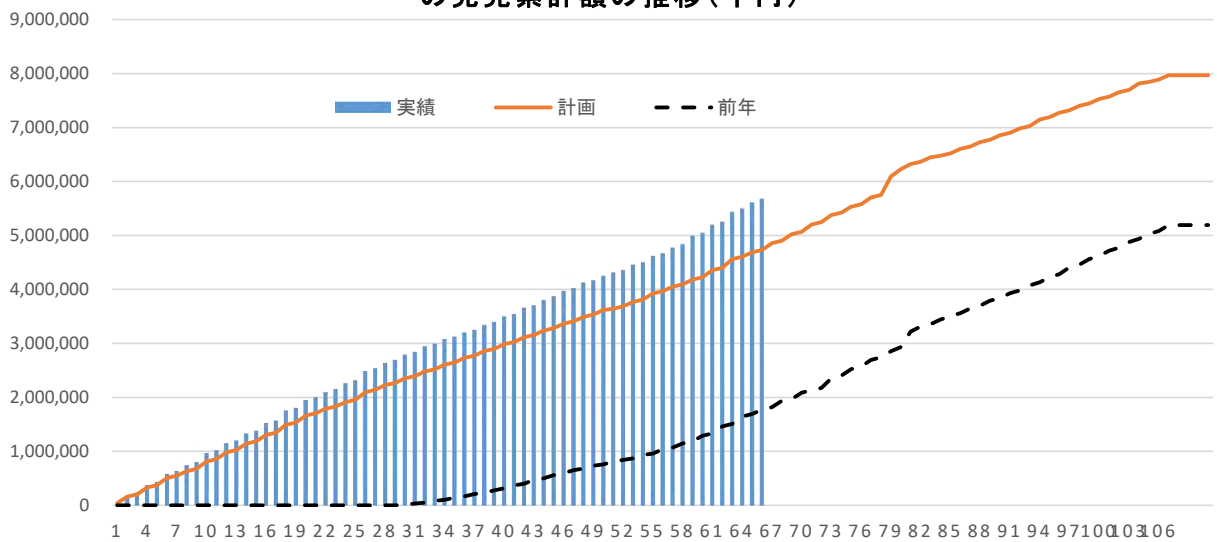
令和3年度 ホッカイドウ競馬(道営本体)  
の発売累計額の推移(千円)



令和3年度 ホッカイドウ競馬(他の地方競馬)の  
発売累計額の推移(千円)



令和3年度 ホッカイドウ競馬(JRA)  
の発売累計額の推移(千円)





# ホッカイドウ競馬

令和3年度開催結果

令和3年11月  
北海道農政部競馬事業室

# 令和3年度開催結果

## (1) 開催日程・入場者数

	令和2年度	令和3年度
期間	4/15~11/5	4/14~11/4
日数	<b>82日</b> (15開催) 濃霧により5月と7月に 計 <b>3R</b> 取り止め	<b>82日</b> (15開催) 濃霧により7月に 計 <b>3R</b> 取り止め

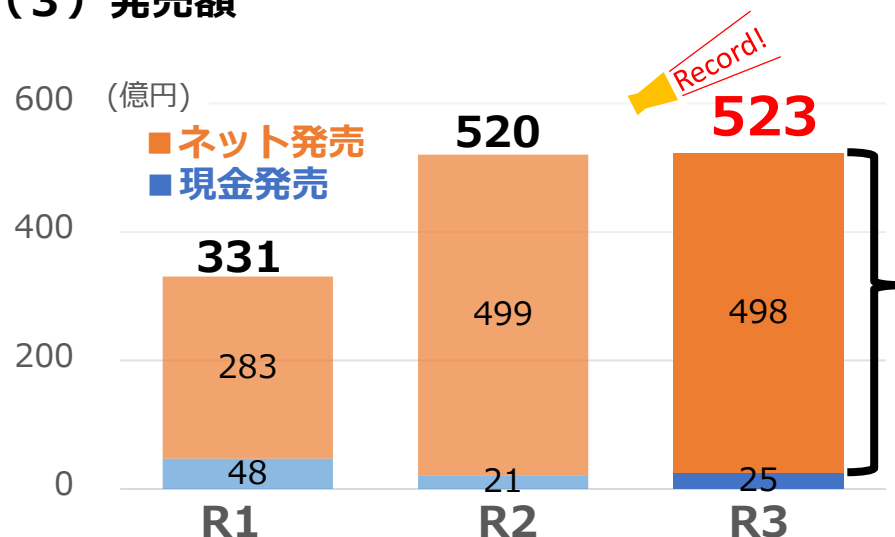
日数・時期とも昨年同様

## (2) 入場者数

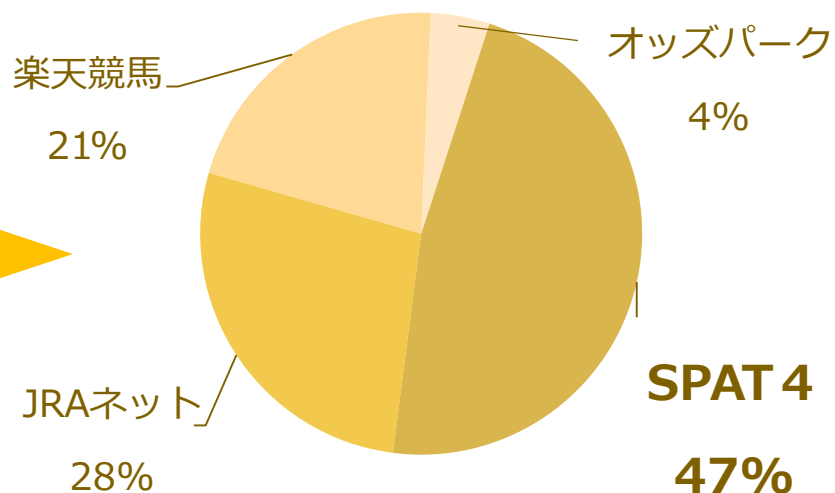
	令和2年度	令和3年度
入場者数	<b>185,583人</b>	<b>260,937人</b>
うち本場	<b>229人</b>	<b>17,781人</b>

R3もR2より期間は短いですが、競馬場の無観客開催やAibaの営業休止・時短営業を実施（参考：R元の入場者数は約30万人）

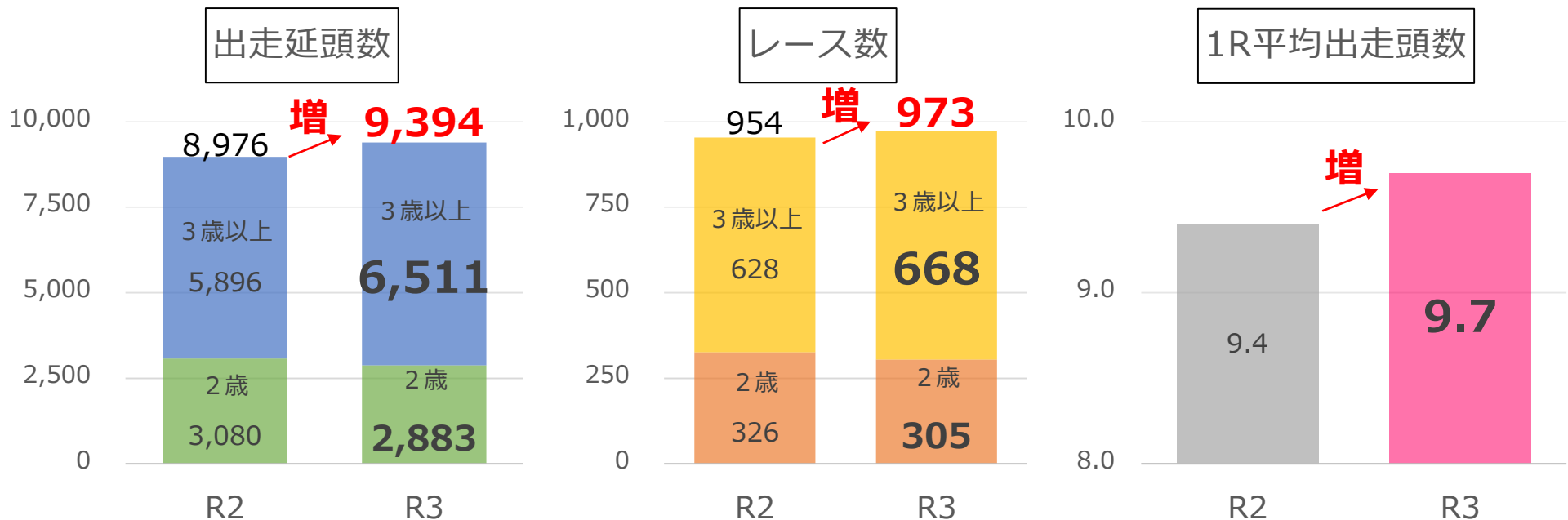
## (3) 発売額



## 【ネット発売の内訳】



## (4) 競走実績

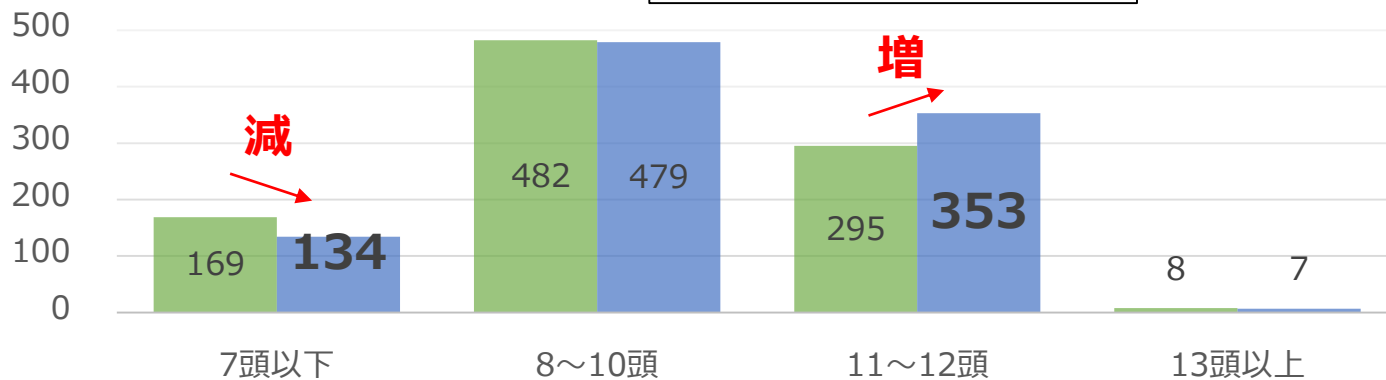


馬が多くなった

レース数が増えた

1レースに出走する頭数も増加

**出走頭数別のレース回数**



少頭数のレースが減り、  
11頭以上が走るレースが増えた

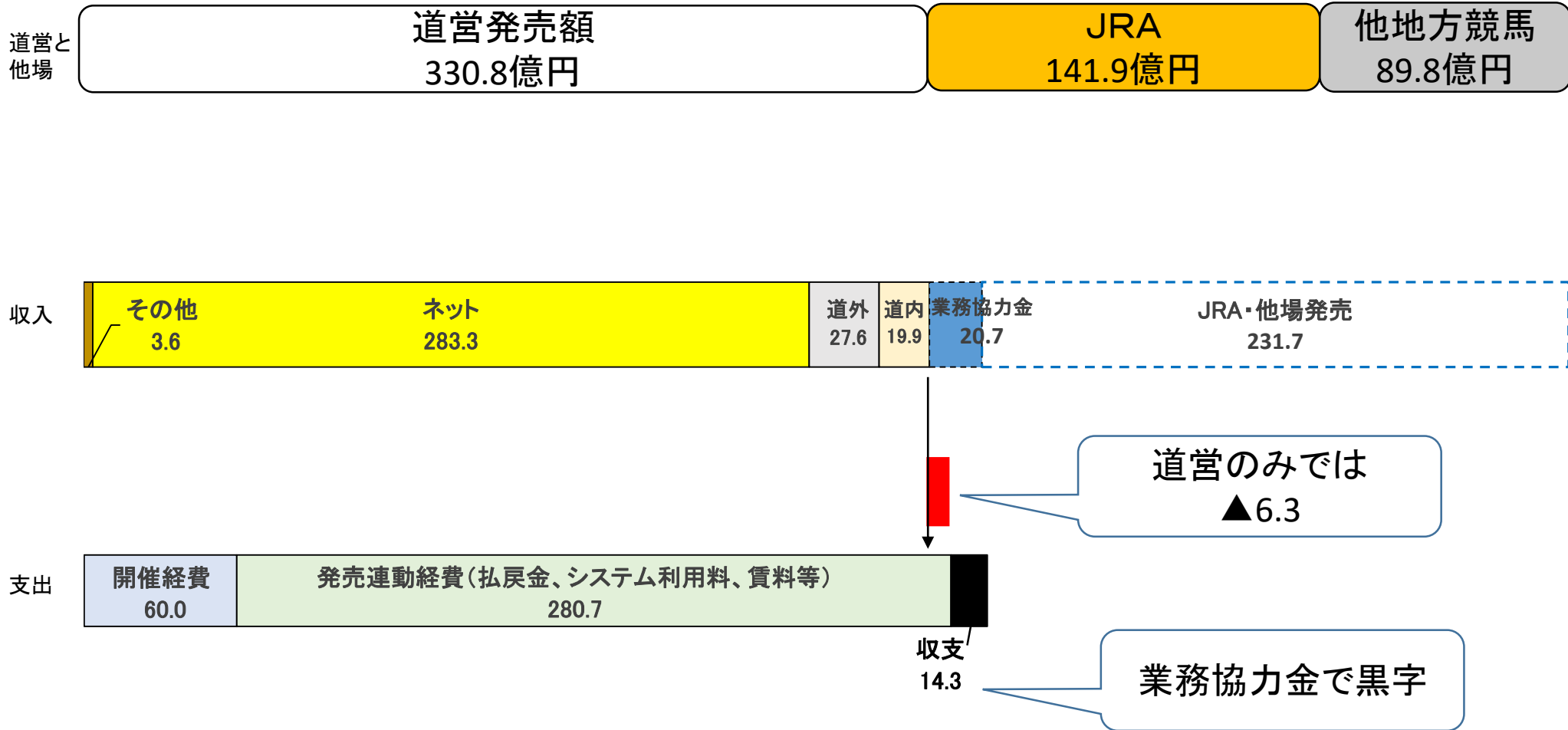
多頭数 = 魅力あるレース  
= 売れるレース

発売額に寄与

# ホッカイドウ競馬の収支構造

資料1-4

令和元年度



# ホッカイドウ競馬の収支構造

資料1-4

令和2年度

