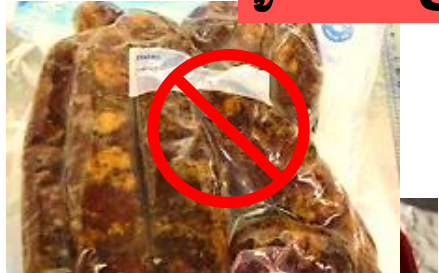




សំណើចំពោះអ្នកដែលនឹងមកប្រទេសជប៉ុន

អ្នកមិនត្រូវនាំមកផលិតផលសាច់ បន្លែ ផ្លែឈើ ជាដើម

ចូលមកប្រទេសជប៉ុនឡើយ



អ្នកក៏មិនត្រូវធ្វើតាមបញ្ជីក្រៅប្រទេសផងដែរ សូមប្រាប់ក្រុមគ្រួសារ និងមិត្តភក្តិនៅប្រទេសរបស់អ្នក កុំធ្វើផលិតផលសាច់ បន្លែ ផ្លែឈើជាដើមមកអ្នក
ខណៈពេលដែលអ្នកកំពុងស្នាក់នៅប្រទេសជប៉ុន។

(ប្រសិនបើអ្នកទទួលបានផលិតផលសាច់ បន្លែ ផ្លែឈើ ជាដើមតាមរយៈបញ្ជីក្រៅប្រទេសដែលមិនទាន់ត្រូវបានត្រួតពិនិត្យ សូមទាក់ទងទៅកាន់ភ្នាក់ងារចត្តាឡីស័កសត្វ និងភ្នាក់ងារគាំពាររុក្ខជាតិភ្លាមៗ)

សូមកុំយកសំបុកបំបាក់ធ្វើការ ស្បែកជើងធ្វើការ ឬស្បែកជើងកង់ដែលប្រើប្រាស់រួចនឹងមានការប្រឡាក់ មិនទាន់សម្អាតពីក្រៅប្រទេសចូលមកប្រទេសជប៉ុន។

សូមជៀសវាងការប៉ះពាល់ជាមួយបសុសត្វក្នុងប្រទេសរបស់អ្នក រយៈពេលមួយសប្តាហ៍មុនពេលមកប្រទេសជប៉ុន ហើយមួយសប្តាហ៍បន្ទាប់ពីមកដល់ប្រទេសជប៉ុន

សូមកុំប៉ះពាល់ជាមួយបសុសត្វក្នុងប្រទេសជប៉ុនជាដាច់ខាត។



- ការនាំមកផលិតផលសាច់ បន្លែ ផ្លែឈើ ជាដើមពីក្រៅប្រទេសចូលមកប្រទេសជប៉ុនត្រូវបានរឹតត្បិតយ៉ាងតឹងរ៉ឹងដោយច្បាប់។
- ការនាំផលិតផលសាច់ឬ បន្លែផ្លែឈើជាដើម ចូលប្រទេសជប៉ុនដោយខុសច្បាប់នឹងមានការផាកពិន័យធ្ងន់ធ្ងរ (ទោសព្រហ្មទណ្ឌរហូតដល់ពាឆ្នាំ ឬពិន័យជាសាច់ប្រាក់រហូតដល់ ៣ លានយ៉េន (៥០ លានយ៉េន ឬតិចជាងនេះក្នុងករណីជាសាជីវកម្ម)។
- ប្រសិនបើត្រូវបានកំណត់ថាជាការនាំចូលមិនត្រឹមត្រូវ នោះនឹងមានការរាយការណ៍ទៅម៉ូលីស។
- បុគ្គលខ្លះត្រូវបានចាប់ខ្លួនពីបទនាំចូលខុសច្បាប់។
- ប្រសិនបើអ្នកមានផលិតផលបសុសត្វដែលមិនអាចនាំចូលបាន មានករណីដែលមិនត្រូវបានអនុញ្ញាតិ ឲ្យចូលប្រទេសជប៉ុននោះទេ។



MAFF
Ministry of Agriculture, Forestry and Fisheries



ទីភ្នាក់ងារ
ចត្តាឡីស័កសត្វ



ទីភ្នាក់ងារគាំពាររុក្ខជាតិ