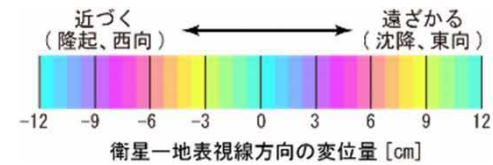


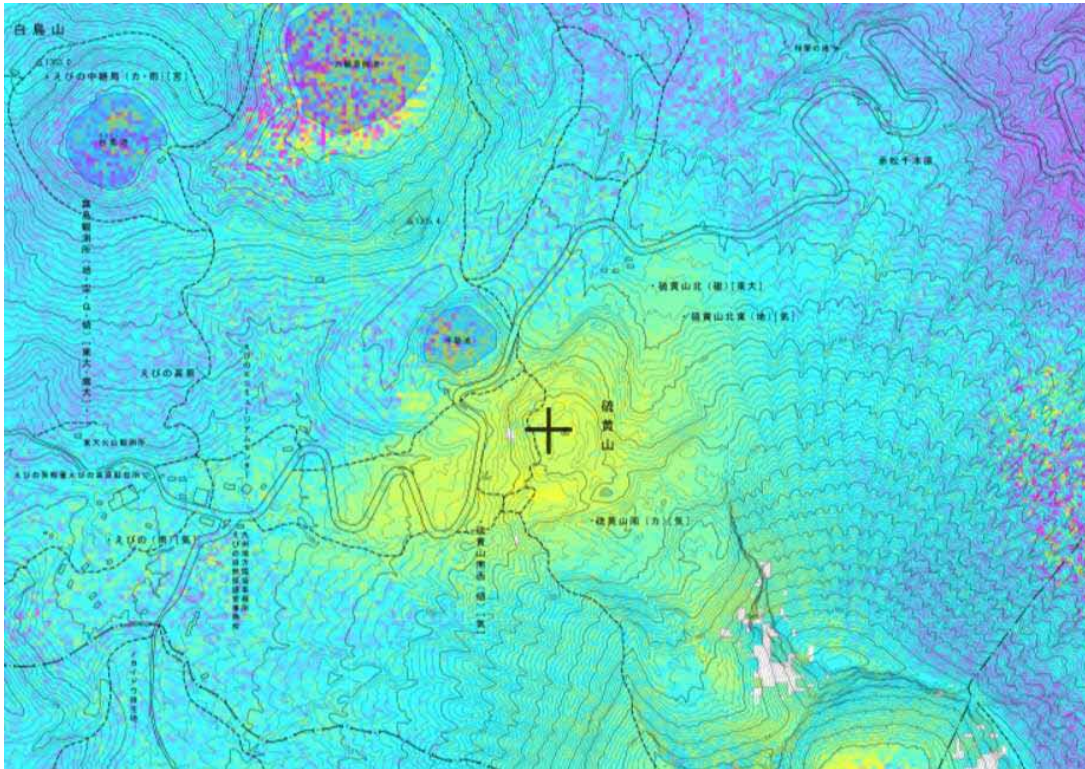
干渉SARによる地殻変動の把握

干渉SAR

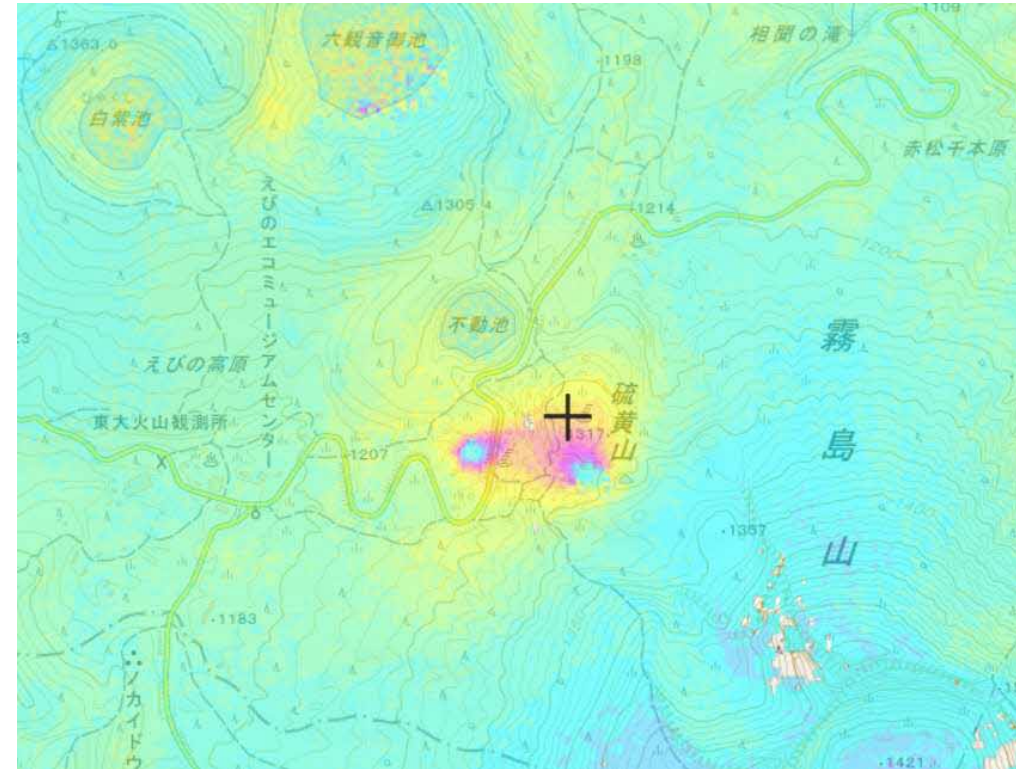
- 地球観測衛星「だいち2号」のデータを使用
- 広域な地殻変動情報を得ることができる
- 天候に観測が左右されない
- 地上に観測機器が必要ない



平成30年 (2018年) 霧島山 (えびの高原 (硫黄山) 周辺) の噴火



2018年2月9日～3月9日の変動



2018年3月9日～4月20日の変動

各種地図情報の提供（自然災害伝承碑）

自然災害伝承碑



過去に発生した津波、洪水、火山災害、土砂災害等の**自然災害に係る事柄**（災害の様相や被害の状況など）が記載されている**石碑やモニュメント**

全国331市区町村1,105基
 （2021年10月15日現在）
 うち、北海道は**21市町34基**

出典：地理院地図（<https://maps.gsi.go.jp/>）