

令和2年度利用者満足度調査集計表

施設名：北海道立北見体育センター

設 問		回 答	割 合
問1	(1) 性 別	1 男性	50 40.32%
		2 女性	66 53.23%
		3 無回答	8 6.45%
		計	124 100.00%
	(2) 年 齢	1 10代	16 12.90%
		2 20代	16 12.90%
		3 30代	30 24.19%
		4 40代	23 18.55%
		5 50代	13 10.48%
		6 60代前半	8 6.45%
		7 60代後半	18 14.52%
		8 無回答	0 0.00%
	計	124 100.00%	
	(3) 職 業	1 自営業	10 8.06%
		2 会社員	31 25.00%
		3 公務員	11 8.87%
4 主婦		26 20.97%	
5 学生		24 19.35%	
6 無職		15 12.10%	
7 その他		5 4.03%	
8 無回答		2 1.61%	
計	124 100.00%		
(4) 住 所	1 道内	105 84.68%	
	2 道外	0 0.00%	
	3 無回答	19 15.32%	
	計	124 100.00%	
問2	施設を知った手段は？(複数回答可)	1 インターネット	20 16.13%
		2 新聞	0 0.00%
		3 広報誌	4 3.23%
		4 パンフレット	3 2.42%
		5 テレビ	0 0.00%
		6 ラジオ	0 0.00%
		7 知人・友人の紹介	85 68.55%
		8 職場・学校の紹介	37 29.84%
		9 その他	2 1.61%
		10 無回答	1 0.81%
		計	152 122.58%
問3	(1) 利用の申込みは？	1 個人利用	69 55.65%
		2 団体利用	54 43.55%
		3 無回答	1 0.81%
		計	124 100.00%
	(2) 利用の状況は？	1 初めて	30 24.19%
		2 週数回程度	60 48.39%
		3 月数回程度	18 14.52%
		4 年数回程度	10 8.06%
		5 数年に1度	4 3.23%
		6 無回答	2 1.61%
	計	124 100.00%	
	(3) 利用の目的は？	1 スポーツ大会・イベント	25 20.16%
		2 上記以外大会・イベント	0 0.00%
		3 スポーツ研修会・講習会	2 1.61%
		4 上記以外研修会・講習会	0 0.00%
5 トレーニング・練習		92 74.19%	
6 会議・打合せ		0 0.00%	
7 その他		3 2.42%	
8 無回答		2 1.61%	
計	124 100.00%		

令和2年度利用者満足度調査集計表

施設名：北海道立北見体育センター

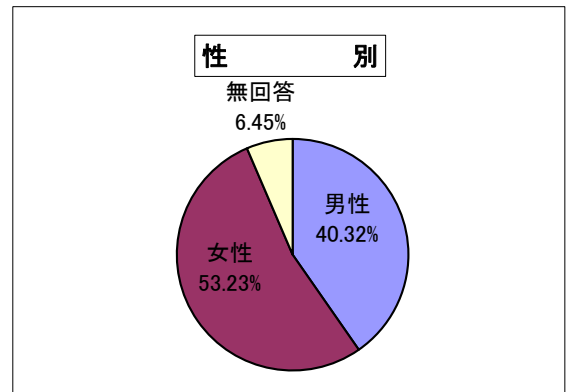
設 問		回 答		割 合
問4	(1) 建物・設備の満足度は？	1 満足	30	24.19%
		2 やや満足	64	51.61%
		3 どちらともいえない	25	20.16%
		4 やや不満	0	0.00%
		5 不満	0	0.00%
		6 無回答	5	4.03%
		計	124	100.00%
	(2) サービス提供の満足度は？	1 満足	19	15.32%
		2 やや満足	63	50.81%
		3 どちらともいえない	36	29.03%
		4 やや不満	1	0.81%
		5 不満	0	0.00%
		6 無回答	5	4.03%
		計	124	100.00%
	(3) ① 有料か無料か？	1 有料	66	53.23%
		2 無料	39	31.45%
		3 無回答	19	15.32%
	計	124	100.00%	
	(3) ② 利用料金はどうか？	1 安い	9	7.26%
		2 やや安い	11	8.87%
		3 ちょうどよい	46	37.10%
		4 やや高い	13	10.48%
		5 高い	1	0.81%
		6 無回答	44	35.48%
	計	124	100.00%	
	(4) 施設職員の対応は？	1 満足	27	21.77%
		2 やや満足	56	45.16%
		3 どちらともいえない	32	25.81%
4 やや不満		1	0.81%	
5 不満		0	0.00%	
6 無回答		8	6.45%	
計	124	100.00%		
(5) 総合的な感想は？	1 満足	25	20.16%	
	2 やや満足	62	50.00%	
	3 どちらともいえない	22	17.74%	
	4 やや不満	6	4.84%	
	5 不満	0	0.00%	
	6 無回答	9	7.26%	
計	124	100.00%		
(6) 今後も施設を利用したいと思うか？	1 利用したい	48	38.71%	
	2 できれば利用したい	62	50.00%	
	3 どちらともいえない	9	7.26%	
	4 できれば利用したくない	0	0.00%	
	5 利用したくない	0	0.00%	
	6 無回答	5	4.03%	
計	124	100.00%		
(7) 施設の必要性についてどう思うか？	1 必要	83	66.94%	
	2 やや必要	30	24.19%	
	3 どちらともいえない	6	4.84%	
	4 やや不要	0	0.00%	
	5 不要	0	0.00%	
	6 無回答	5	4.03%	
計	124	100.00%		

利用者アンケートの集計結果[道立北見体育センター]

問 1 「ご自身のことについて教えてください。」

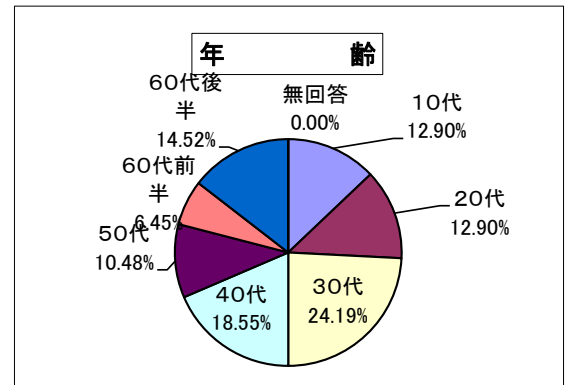
(1) 性別

「男性」が50件(40.32%)、「女性」が66件(53.23%)であった。



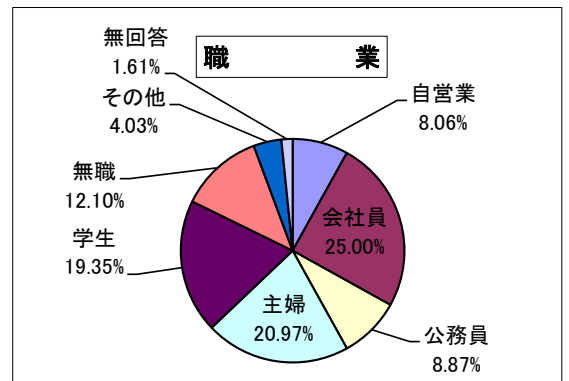
(2) 年齢

「30代」が最も多く30件(24.19%)、次いで「40代」が23件(18.55%)、「60代後半」が18件(14.52%)となっている。



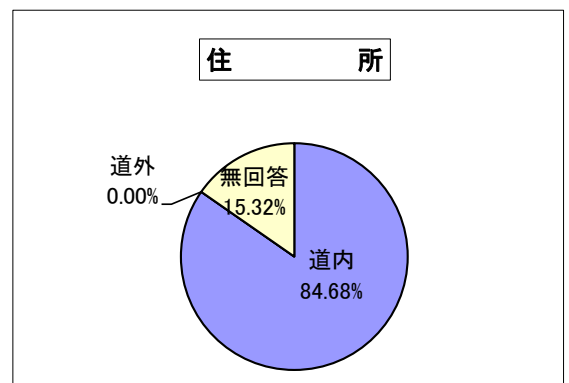
(3) 職業

「会社員」が最も多く31件(25.00%)、次いで「主婦」が26件(20.97%)、「学生」が24件(19.35%)となっている。



(4) 住所

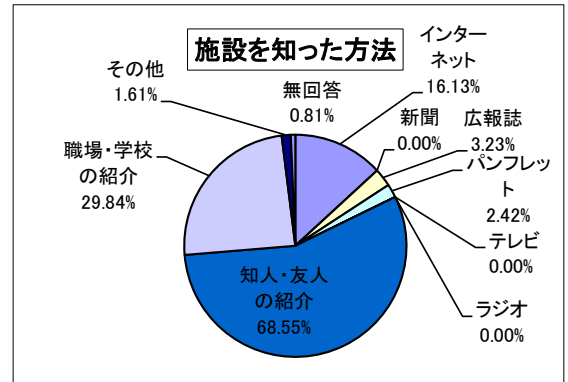
「無回答」を除き、「道内」105件(84.68%)となっている。



問 2 「こちらの施設のことをどのようにお知りになりましたか？」

(複数回答可)

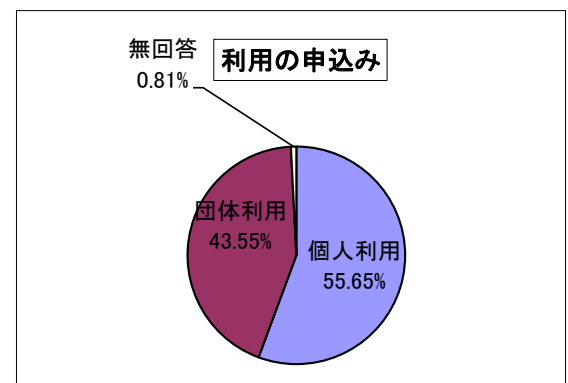
「知人・友人の紹介」85件(55.92%)が最も多く、次いで「職場・学校の紹介」が37件(24.34%)、「インターネット」が20件(13.16%)となっている。



問 3 施設のご利用状況について

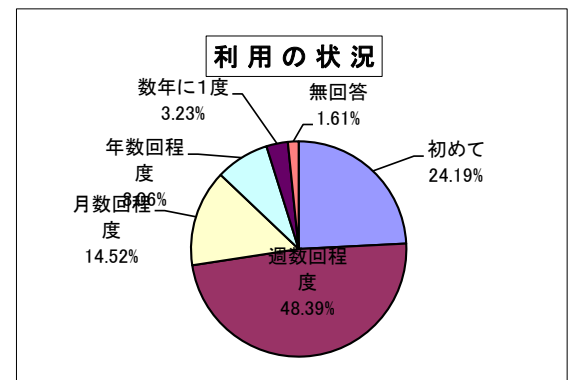
(1)「ご利用の申込みは、どのようにされましたか？」

「個人利用」が69件(55.65%)、「団体利用」が54件(43.55%)であった。



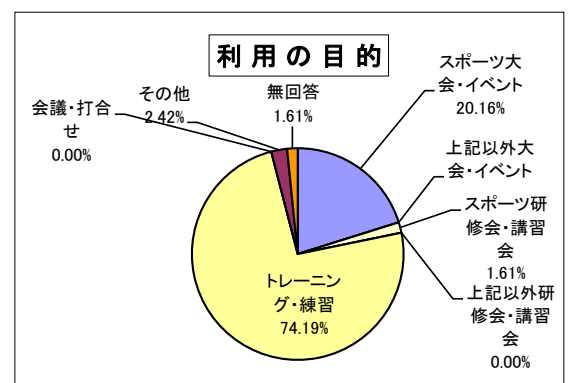
(2)「これまでに、こちらの施設をご利用になった状況は？」

「週数回程度」が60件(48.39%)、次いで「初めて」が30件(24.19%)、「月数回程度」が18件(14.52%)であった。



(3)「今回、ご利用になった主な目的は？」

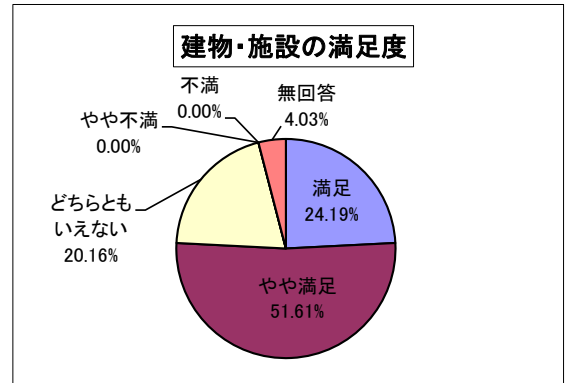
「トレーニング・練習」が92件(74.19%)で最も多く、次いで「スポーツ大会・イベント」の25件(20.16%)となっており、この2つで全体の94.35%を占めている。



問 4 施設全体について

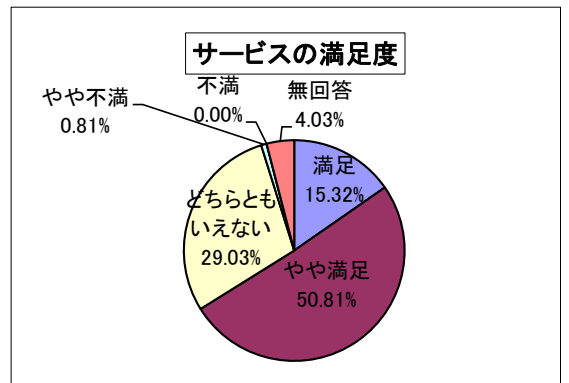
(1) 「建物・設備の満足度は？」

「やや満足」が64件(51.61%)で最も多く、次いで「満足」が30件(24.19%)、「どちらともいえない」25件(20.16%)となっており、「やや満足」と「満足」を合わせると全体の75.80%を占めている。



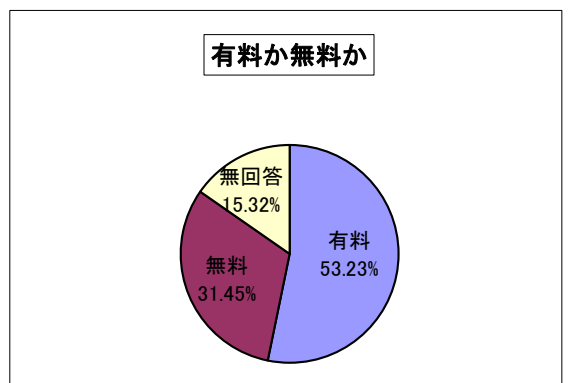
(2) 「サービス提供(施設の機能や催し内容・展示品など)の満足度は？」

「やや満足」が63件(50.81%)で最も多く、次いで「どちらともいえない」が36件(29.03%)、「満足」が19件(15.32%)となっており、「満足」と「やや満足」を合わせると全体の66.13%を占めている。



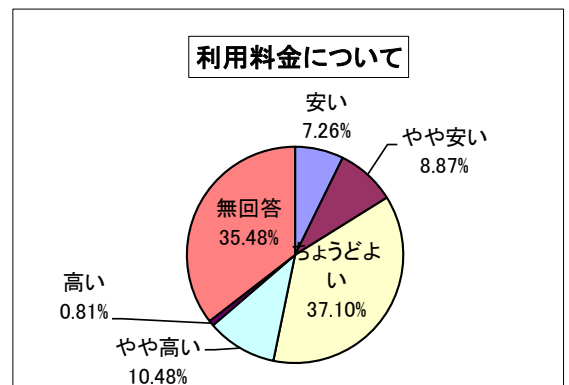
(3) 「今回、こちらで利用された施設は有料・無料どちらですか？」

「有料」が66件(53.23%)、「無料」が39件(31.45%)であった。



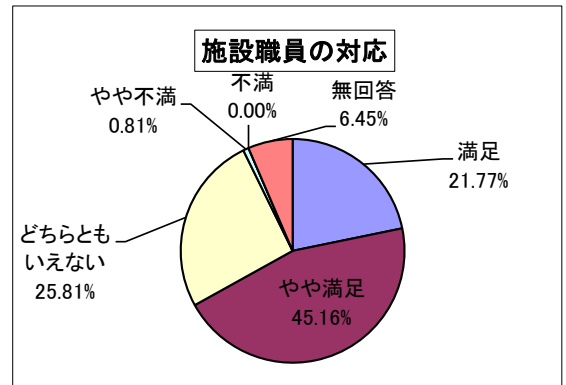
「有料」の場合、利用料金はどうですか？」

「ちょうどよい」が46件(37.10%)で最も多く、次いで「やや高い」が13件(10.48%)であった。



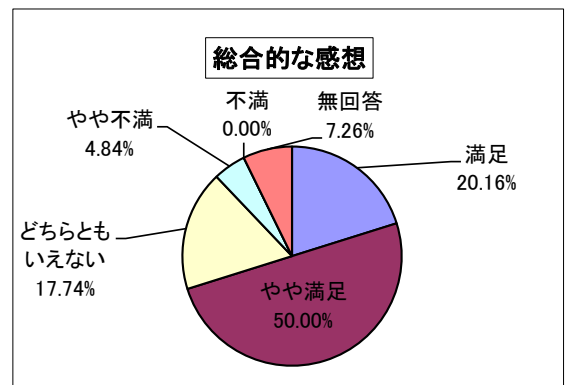
(4)「施設職員の対応はいかがですか？」

「やや満足」が56件(45.16%)で最も多く、次いで「どちらともいえない」が32件(25.81%)、「満足」が27件(21.77%)となっており、「満足」と「やや満足」を合わせると全体の66.93%を占めている。



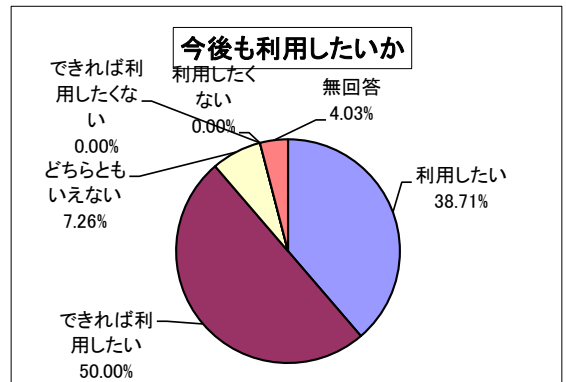
(5)「こちらの施設をご利用になった総合的な感想はいかがですか？」

「やや満足」が62件(50.00%)と最も多く、次いで「満足」が25件(20.16%)、「どちらともいえない」が22件(17.74%)となっており、「満足」と「やや満足」を合わせると全体の70.16%を占めている。



(6)「今後も、こちらの施設をご利用になりたいと思いますか？」

「できれば利用したい」が62件(50.00%)で最も多く、「利用したい」の48件(38.71%)と合わせると、全体の88.71%を占めている。



(7)「こちらの施設の必要性についてどのように思いますか？」

「必要」が83件(66.94%)と最も多く、「やや必要」の30件(24.19%)と合わせると91.13%であった。

