

12/1 (水) ~12/7 (火) の行事

はじめよう、つづけよう。


「新北海道スタイル」



～新型コロナウイルスに強い北海道をつくる～ 新北海道スタイル

報道発表資料の配付日時

11月24日 (水) 10時00分

<p>発表項目 (行事名)</p>	<p>第12回北海道どさんこプラザ札幌店 「冬の檜山フェア」の開催について</p> 
<p>概要</p>	<p>1 趣旨 檜山振興局では、管内の地域製品の販路拡大及び観光客の誘客促進を図るため、道のアンテナショップ「北海道どさんこプラザ札幌店」で、管内の商品を集めた「冬の檜山フェア」を開催します。</p> <p>2 開催日時・場所 令和3年(2021年)12月1日(水)～12月7日(火) 平日 9:00～20:00 土日 9:00～20:00 北海道どさんこプラザ札幌店(札幌市北区北6条西4丁目)</p> <p>3 内容(予定)</p> <p>(1) 地域製品の販売(販売予定商品一覧は別添のとおり) 初出品 ひらかわ牧場(せたな町)の「アイスクリーム」 庄山農園(厚沢部町)の「新米」等</p> <p>(2) 催事コーナー ・さとう食材(奥尻町)「ほっけ本気(まじ)干し」他 ・北海道乙部追分ブリュワーリング(乙部町)「クラフトビール量り売り」 ・奥尻ワイナリー(奥尻町)「檜山フェア限定ワイン特別販売」</p> <p>(3) 観光PR ・「ひやまに泊まろうキャンペーン」のPR ・奥尻町 丘珠-奥尻線PR、ご当地キャラクター「うにまる」登場 ・今金町 抽選で今金町の特産品が当たるアンケート実施</p> <p>(4) 歳末大放出! ガラポン抽選会 檜山の商品1品以上&amp;2,000円以上お買い上げで1回抽選</p> <p>※ 新型コロナウイルス感染症の影響などにより、開催見直しや販売時間の変更等を行う場合があります。</p>
<p>参考</p>	<p>詳細は別添チラシをご覧ください。</p>
<p>報道(取材)に当たってのお願い</p>	<p>この催事は、北海道が道産食品の消費拡大に向け実施する「今こそ食べよう!北海道フェア」キャンペーンの一環として開催しますので、多くの方に道産品を購入いただけるよう、積極的な報道をお願いします。</p>
<p>他のクラブとの関係</p>	<p>同時配付 檜山振興局産業振興部商工労働観光課から檜山・渡島管内 <del>同時配付</del> 所在報道機関に配布</p>
<p>担当(連絡先)</p>	<p>檜山振興局産業振興部商工労働観光課長 南出 TEL ダイヤルイン 0139-52-1284 内線 6-310-2400</p>

# 北海道どさんこプラザ 札幌店

Hokkaido Dosanko Plaza

(札幌市北区北6条西4丁目JR札幌駅西通り北口)

主催：北海道檜山振興局

## ひやまに泊まろう！

# 冬の檜山フェア

### 12/1(水) ▶ 12/7(火) 9:00~20:00

南北海道・檜山から、食とクラフトが勢揃い。檜山の味覚を是非ご堪能ください。

※本催事は新北海道スタイルに沿って開催いたします。お客様におかれましても、ソーシャルディスタンスの確保・マスク着用・手指の消毒について、ご協力をお願いします。  
※今後の新型コロナウイルス感染症の状況によっては、開催内容が変更となる場合があります。



**対面販売**

12/1(水)~12/7(火)

#### ■さとう食材(奥尻町)

奥尻島近海の食材を使った自慢の一品を実演販売!

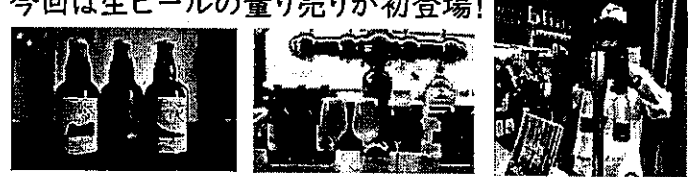


**対面販売**

12/4(土)~12/7(火)

#### ■北海道乙部追分ブリューイング(乙部町)

乙部の水と大麦麦芽を使用した人気のクラフトビール!  
今回は生ビールの量り売りが初登場!



**地域PR**

12/1(水)

#### ■今金町 物産・観光PR

今回の檜山フェアには、今金町のアイテムが多数登場!これに合わせ、アンケートのQR付き用紙を配布。回答者に抽選で今金町の商品をプレゼント!



**地域PR**

12/4(土)

#### ■札幌(丘珠)-奥尻線PR

札幌(丘珠)と奥尻を約50分で結ぶ HACの直行便が現在運行中!これに合わせ、奥尻島のPRを実施します。



※写真は全てイメージです。

### ひやまに泊まろうキャンペーン開催中!

【期間】2021年11月20日(土)~2022年2月28日(月)

期間中、参加施設に泊まってアンケートに回答。

抽選で総勢300名様に、

**7つの町の「うれしい」プレゼントが当たる!!**



詳しくは、ひやまに泊まろう  
キャンペーン公式サイトで!



[www.hiyama-shukuhaku.com](http://www.hiyama-shukuhaku.com)

この催事は、北海道が道産食品の消費拡大に向け実施する「今こそ食べよう!北海道フェア」キャンペーンの一環として開催します。

食絶景北海道



# 泊まろう! ひやまに

年末特別企画その1

12/1(水)~12/3(金)

# 奥尻ワイン特別販売!!

フェア限定品を  
特別価格でご提供!  
数量限定!!



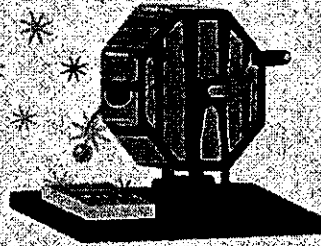
ワインと一緒に楽しめる  
檜山産品を併せて販売!  
お気に入りのマリアージュを  
見つけてみませんか?

年末特別企画その2

12/1(水)~12/7(火)

# ガラポン抽選会!!

檜山の商品1品以上  
&2,000円以上お買い上げ  
で1回抽選!!



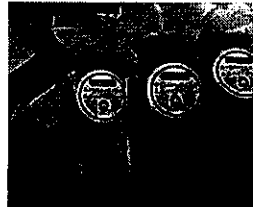
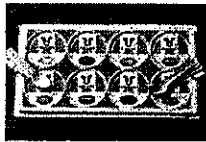
毎日実施!!  
檜山管内7町の  
特産品が当たる!!



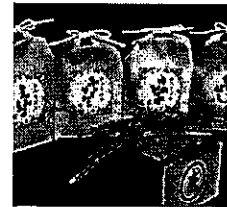
地元で人気の新商品も多数登場!



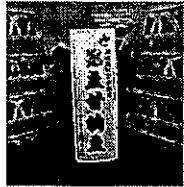
ひらかわ牧場のアイスクリーム  
フレッシュミルク・キャラメルランチ・  
チョコレート・せたなの潮トマト  
(株)ひらかわ牧場(せたな町)



いっぷくちゃん  
あっさぶメーカーインと黒豆の  
チーズケーキ  
JA新はこだて厚沢部支店女性部(厚沢部町)



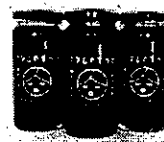
厚沢部町・庄山農園の新米  
ななつぼし・ゆめぴりか・  
ふっくりんこ・えみまる  
庄山農園(厚沢部町)



江差町産  
黒豆甘納豆  
(株)ヴーム  
(江差町)



アロニア  
キャンディ  
(同)クリエイト北海道  
(江差町)



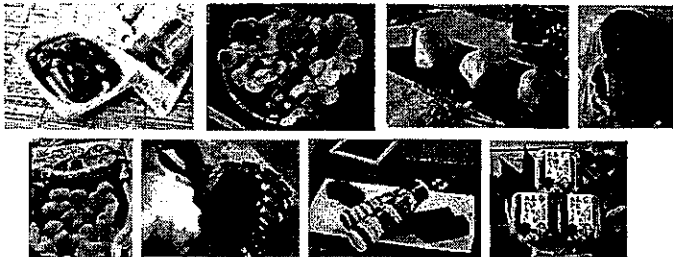
マダムの  
すづけ  
おとべ創生(株)  
(乙部町)



漁師の  
焙煎海老  
ラー油  
(株)マーレ旭丸  
(せたな町)

その他にも、毎回人気の品が登場!  
約100アイテムが大集合!

木工品・クラフトも充実!  
貴重な木材を使用した品が多数登場!



檜山は全14振興局の中で面積が最も小さく、  
人口も最も少ない「一番小さな地域」。けれど、  
多彩な食材が生み出される「食の宝庫」でもあるんです。  
檜山の逸品が集まるこの機会を、お見逃しなく!!

かつて檜山にはヒバがうっそうと茂っており、  
地名の由来となったと言われています。  
当フェアでは、貴重な檜山産ヒバや  
道南杉などを使用した木工品を販売します。

第12回北海道どさんこプラザ札幌店「冬の檜山フェア」(R3年12月1日～12月7日)販売商品一覧

No.	町名	事業者名	商品名	札幌店出品状況
1	奥尻	(株)さとう	奥尻産 天然塩わかめ	
2	奥尻	(株)さとう	海鮮アヒージョ	
3	奥尻	(株)さとう	ほっけみりん干し	
4	奥尻	(株)さとう	煮つぶ	
5	奥尻	(株)さとう	ほっけ本気干し	
6	奥尻	(株)さとう	いか煮付け	
7	奥尻	(株)さとう	たらハラス唐揚げ	
8	奥尻	(株)さとう	ほっけ子煮付	
9	乙部	北海道乙部追分プリューイング	OTOBBEAN PALE ALE(オトビアンパールエール)	
10	乙部	北海道乙部追分プリューイング	OTOBBEAN WHITE(オトビアンホワイト)	
11	乙部	北海道乙部追分プリューイング	OTOBBEAN IPA(オトビアンアイピーエー)	
12	乙部	北海道乙部追分プリューイング	『WHITE』量り売り	初出品
13	乙部	北海道乙部追分プリューイング	『白井田七.麦』量り売り	初出品
14	乙部	北海道乙部追分プリューイング	『ウィートエール』量り売り	初出品
15	乙部	北海道乙部追分プリューイング	『モザイクIPA』量り売り	初出品
16	乙部	北海道乙部追分プリューイング	『ビーツIPA』量り売り	初出品
17	乙部	北海道乙部追分プリューイング	『洋梨ウィート』量り売り	初出品
18	江差	(株)五勝手屋本舗	丸缶羊かん(1本)	
19	江差	(株)五勝手屋本舗	ミニ丸缶羊かん(1本)	
20	江差	(株)五勝手屋本舗	流し羊かん(1本)	
21	江差	(株)五勝手屋本舗	ミニ流し羊かん(1本)	
22	江差	(株)五勝手屋本舗	あきあじ最中(小・1本)	
23	江差	(株)五勝手屋本舗	回(RE-Fruit)	
24	江差	水堀フラワージャム工房	アロニアジャム	
25	江差	水堀フラワージャム工房	キウイジャム(グリーン)	
26	江差	水堀フラワージャム工房	キウイジャム(ゴールド)	
27	江差	ぶらっと江差	江差しょんぶ	
28	江差	ぶらっと江差	貝がらサブレ	
29	江差	チャイニーズレストラン美華	ソーランちまき	
30	江差	チャイニーズレストラン美華	イカバーグ	
31	江差	チャイニーズレストラン美華	にしん丼	
32	江差	クリエイト北海道	アロニアキャンディ	初出品
33	江差	(株)ヴーム	黒豆甘納豆	初出品
34	江差	(株)ヴーム	黒豆茶	初出品
35	江差	若山水産	江差の糠にしん	
36	江差	若山水産	タラフライ	
37	江差	若山水産	タコスライス	
38	江差	若山水産	タコスライス(足)	
39	江差	若山水産	だし昆布1等	
40	江差	若山水産	だし昆布3等	
41	江差	若山水産	江差産だしこんぶ	
42	上ノ国	天の川・菜の花油工房	生一番搾り菜の花油	
43	上ノ国	天の川・菜の花油工房	えごま油	
44	上ノ国	天の川・菜の花油工房	えごま油パウダー	
45	上ノ国	天の川・菜の花油工房	煎りえごま	
46	厚沢部	(株)渡田産業	えぞまいたけ(大パック)	
47	厚沢部	(株)渡田産業	生きくらげ(大パック)	
48	厚沢部	(株)渡田産業	粉末だし かつおと昆布とえぞまいたけ	
49	厚沢部	(株)渡田産業	乾燥きのこミックス(小)	
50	厚沢部	(株)渡田産業	乾燥ほぐしまいたけ	
51	厚沢部	(株)渡田産業	乾燥丸干し生きくらげ	
52	厚沢部	田村食品	北海どん	
53	厚沢部	田村食品	きみげんこつ	
54	厚沢部	田村食品	米げんこつ	
55	厚沢部	田村食品	おこし	
56	厚沢部	あずまや 東谷農園	切干しごぼう	
57	厚沢部	あずまや 東谷農園	切干しなす	
58	厚沢部	あずまや 東谷農園	切干しズッキーニ	
59	厚沢部	あずまや 東谷農園	さくさく黒豆どん	
60	厚沢部	あずまや 東谷農園	揚げこうれん	
61	厚沢部	あずまや 東谷農園	あじ味噌(ゆず味噌)	
62	厚沢部	あずまや 東谷農園	あじ味噌(しそ味噌)	
63	厚沢部	あずまや 東谷農園	あじ味噌(なんばん味噌)	
64	厚沢部	あずまや 東谷農園	あじ味噌(行者にんにく味噌)	
65	厚沢部	庄山農園	ゆめぴりか	初出品
66	厚沢部	庄山農園	ふっくりんこ	初出品
67	厚沢部	庄山農園	ななつぼし	初出品
68	厚沢部	庄山農園	えみまる	初出品

第12回北海道どさんこプラザ札幌店「冬の檜山フェア」(R3年12月1日～12月7日)販売商品一覧

No.	町名	事業者名	商品名	札幌店出品状況
69	厚沢部	JA新はこだて厚沢部支店女性部	いっぶくちゃん あっさぶメイクインと黒豆のチーズケーキ	初出品
70	厚沢部	前井食堂	懐かしの黄色いカレー	
71	乙部	おとべ創生会	豆ごはんの素	
72	乙部	おとべ創生会	マダムのすづけ	初出品
73	乙部	魚つきの森協議会	おとべのはちみつ	
74	乙部	ひやま漁協乙部支所ナマコ協議会	あかもく	
75	乙部	(有)富貴堂	ゆり最中	
76	乙部	株式会社水乙部ボトラーズ	Gaivota	
77	奥尻	離島仙人	湯通し塩蔵わかめ	
78	奥尻	奥尻潜水部会	めかぶとろちゃん	
79	奥尻	奥尻潜水部会	ホヤ塩辛	
80	奥尻	奥尻潜水部会	つぶ塩辛	
81	奥尻	奥尻潜水部会	つぶ水貝	
82	奥尻	奥尻潜水部会	生ほや	
83	奥尻	奥尻潜水部会	煮なまこ	
84	奥尻	株式会社奥尻ワイナリー	OKUSHIRI ツヴァイゲルトレーベ 2020(赤)	
85	奥尻	株式会社奥尻ワイナリー	OKUSHIRI メルローロゼ2020(ロゼ)	
86	奥尻	株式会社奥尻ワイナリー	OKUSHIRI ピノグリ 2020(白)	
87	奥尻	株式会社奥尻ワイナリー	OKUSHIRI シャルドネ 2020(白)	
88	今金	ワークショップいまかね	原木干し椎茸 里の恵	
89	今金	ワークショップいまかね	原木生椎茸 里の恵	
90	今金	(有)お食事処 せんなり	Perilla 赤しそジュース	
91	今金	JA今金町	今金男しゃく黒毛和牛カレー(中辛)	
92	今金	JA今金町	今金男しゃく黒毛和牛カレー(辛口)	
93	今金	(有)小川食品	北海道産大豆100木綿	
94	今金	(有)小川食品	北海道産大豆100黒豆生絹	
95	今金	(有)小川食品	鶴の子大判あぶらあげ	
96	今金	(有)小川食品	黒豆あぶらあげ	
97	今金	(一社)i・スマイル	だんしゃくくん	
98	今金	カフェボンボンチセ	キャロットケーキ(3個セット)	
99	今金	カフェボンボンチセ	キャロットケーキ	
100	せたな	村上牧場レプレラ	スカモルツァ	
101	せたな	村上牧場レプレラ	スカモルツァ・スモーク	
102	せたな	よーぐると工房Baw	自家製フレッシュヨーグルトM無糖	
103	せたな	よーぐると工房Baw	自家製フレッシュ飲むヨーグルト	
104	せたな	株式会社ひらかわ牧場	フレッシュミルク	初出品
105	せたな	株式会社ひらかわ牧場	キャラメルクランチ	初出品
106	せたな	株式会社ひらかわ牧場	チョコレート	初出品
107	せたな	株式会社ひらかわ牧場	せたなの潮トマト	初出品
108	せたな	株式会社ひらかわ牧場	4種詰め合せセット(送料別)(フレッシュミルク×2、キャラメルクランチ×2、チョコレート×2、せたなの潮トマト×2)	
109	せたな	(有)マーレ旭丸	漁師のいかめし	
110	せたな	(有)マーレ旭丸	じゃがいこ	
111	せたな	(有)マーレ旭丸	天然活ヒラメ昆布	初出品
112	せたな	(有)マーレ旭丸	焙煎海老ラー油	初出品
113	江差	ひやま漁協江差ナマコ協議会	檜山海参石けん	
114	江差	木どりや カンナツキ	ひばチップ	
115	厚沢部	ヤマダ美芸堂	道南スギのコースター	
116	厚沢部	ヤマダ美芸堂	道南スギのなべしき	
117	厚沢部	ヤマダ美芸堂	道南スギ製スマホ立ちますキーホルダー	
118	厚沢部	ヤマダ美芸堂	北海道産ひばのしおり	
119	厚沢部	ヤマダ美芸堂	北海道産ひばのストラップ	
120	今金	山一木材工業株式会社	カッティングボード(オーバル中)	
121	今金	山一木材工業株式会社	カッティングボード(イングリッシュブレッド型)	
122	今金	山一木材工業株式会社	ウッドコースター(フレンチブルドッグ I)3枚セット	
123	今金	山一木材工業株式会社	ウッドコースター(フレンチブルドッグ II)3枚セット	

計38社 123商品(初出品21商品)