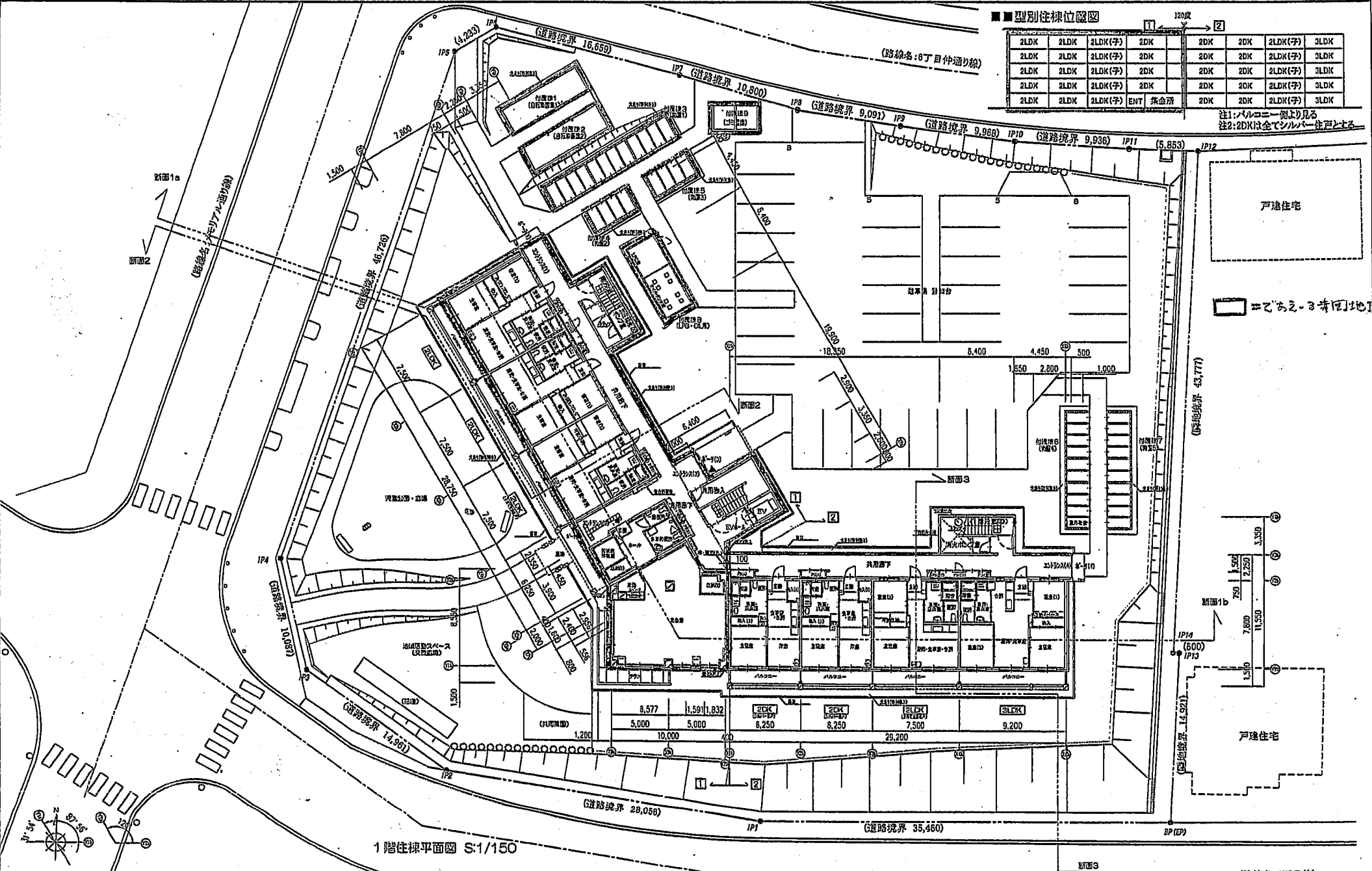


(概要書)

- 工事名 [紋別市道営住宅新築工事 (であえ～る幸団地1)]
- 工事期間 [平成20年7月3日～平成21年9月7日]
自主施工期間 [平成20年12月16日～平成21年3月15日]
- 工事箇所 [紋別市]
- 請負業者 [渡辺・高桑経常建設共同企業体]

【工事概要】

- 道営住宅新築工事
 - 1 共同住宅
鉄筋コンクリート造5階 19戸 建築面積 428.22 m² 延床面積 1,733.80 m²
2DK (シルバー住宅) ～ 4戸
2LDK (支援住宅) ～ 10戸
2LDK (一般住宅) ～ 5戸
 - 2 集会所
鉄筋コンクリート造平屋建 建築面積 126.31 m² 延床面積 100.42 m²
 - 3 通路
鉄筋コンクリート造平屋建 建築・延床面積 2.94 m²
 - 4 付属棟1 (自転車置場1) 及び付属棟2 (自転車置場2)
鉄骨造平屋建 建築・延床面積 各 14.77 m²
 - 5 付属棟3 (物置1)
コンクリートブロック造平屋建 建築・延床面積 24.80 m²
 - 6 付属棟4 (物置2) 及び付属棟5 (物置3)
コンクリートブロック造平屋建 建築・延床面積 各 8.14 m²
 - 7 付属棟8 (オイルツク・プロパン庫)
鉄骨造平屋建 建築・延床面積 19.25 m²
 - 8 付属棟9 (ゴミ置場) 一式
 - 9 昇降機 一式



■ 型別住棟位置図

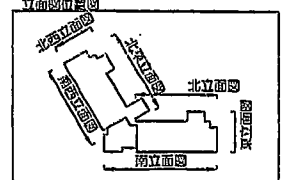
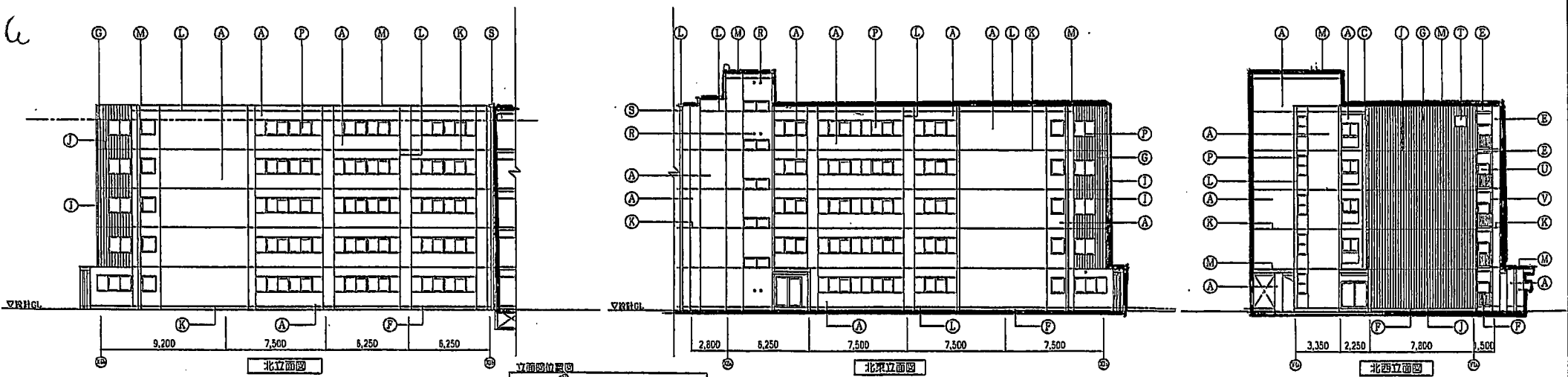
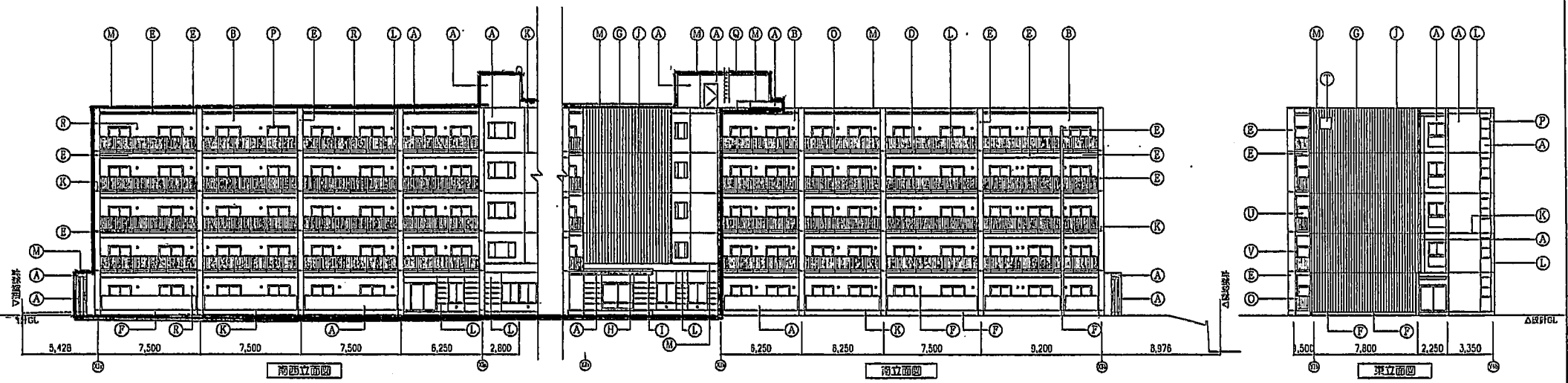
| | | | | | | | | |
|------|------|---------|-----|-----|-----|-----|---------|------|
| 2LDK | 2LDK | 2LDK(子) | 2DK | | 2DK | 2DK | 2LDK(子) | 3LDK |
| 2LDK | 2LDK | 2LDK(子) | 2DK | | 2DK | 2DK | 2LDK(子) | 3LDK |
| 2LDK | 2LDK | 2LDK(子) | 2DK | | 2DK | 2DK | 2LDK(子) | 3LDK |
| 2LDK | 2LDK | 2LDK(子) | 2DK | | 2DK | 2DK | 2LDK(子) | 3LDK |
| 2LDK | 2LDK | 2LDK(子) | ENT | 共有所 | 2DK | 2DK | 2LDK(子) | 3LDK |

注1: パルコニー側より見る
注2: 2DKは全てシルバー世帯とする

1階住棟平面図 S:1/150

| | | | | | | | | | |
|---|--|---|--|--|--|--|--|--|--|
| 図名 1階住棟平面図 縮尺 S:1/150 作成 年月日 2008.04.01 | 図主 北海道建設部住宅局住宅課 図主 住宅課長 図主 住宅課長 | 設計 ハウジング設計 12月15日 12月15日 12月15日 | 図主 住宅課長 図主 住宅課長 図主 住宅課長 | 図主 住宅課長 図主 住宅課長 図主 住宅課長 | 図主 住宅課長 図主 住宅課長 図主 住宅課長 | 図主 住宅課長 図主 住宅課長 図主 住宅課長 | 図主 住宅課長 図主 住宅課長 図主 住宅課長 | 図主 住宅課長 図主 住宅課長 図主 住宅課長 | 図主 住宅課長 図主 住宅課長 図主 住宅課長 |
|---|--|---|--|--|--|--|--|--|--|

□ = びあえ-3 団地 /



| 凡 例 | | |
|-----|---------------------------|--------------------|
| A | C打抜しの上MR-AE | M アルミ製壁 |
| B | C打抜しの上EPS100換気の上窓用樹脂Mの上P | N アルミ製水切 |
| C | C打抜しの上PS120換気の上窓用樹脂Mの上P | O アルミ製手摺(10・110) |
| D | PTXの上P | P 開口部:アルミ製通風 |
| E | C打抜しの上P | Q アルミ製シャープ |
| F | C打抜しの上P引き | R 送風レンジスター(住施工) |
| G | ガルバリウムカラー鋼板 10.4 | S EXP.床板 |
| H | ガルバリウムカラー鋼板 10.4 経理用 | T 住居サイン |
| I | 瓦物瓦物:ガルバリウムカラー鋼板 10.4金釘加工 | U 窓枠 |
| J | 瓦物瓦物:ガルバリウムカラー鋼板 10.4金釘加工 | V プラスチック(縦型):断熱遮断工 |
| K | 打ち金目地 | W |
| L | 化粧目地 | |

| | | | | | | | | | | | | | | | |
|-------|-------------|-----|-------|----|-------|----|-------|----|-------------|----|--|-------|----|--|------|
| 設計者 | 北海道建設住宅局住宅課 | 名称 | ゆげ〜ゆげ | 種類 | 住宅 | 用途 | 住宅 | 設計 | 株式会社 ハウ計画設計 | 設計 | 立地(1) | 1/160 | 設計 | 北海道建設住宅局住宅課(〒100-8501 東京都千代田区千代田1-1-1) | 1/12 |
| 所在地 | 北海道 | 構造 | 鉄骨 | 設計 | 1982年 | 設計 | 1982年 | 設計 | 1982年 | 設計 | 北海道建設住宅局住宅課(〒100-8501 東京都千代田区千代田1-1-1) | 1/160 | 設計 | 北海道建設住宅局住宅課(〒100-8501 東京都千代田区千代田1-1-1) | 1/12 |
| 完成年月日 | | 設計者 | | 設計 | | 設計 | | 設計 | | 設計 | | | 設計 | | |

北海道建設部住宅局住宅課