

令和 2 年度(2020年度) 入札契約執行状況

| | |
|---------------------------------|---------|
| 1 一般競争入札の実施状況 | P1 |
| 2 発注部門別平均落札率の状況 | P1～P2 |
| 3 入札方式別平均落札率の状況 | P3 |
| 【参考資料】 | |
| ○令和 2 年度部門別入札・契約実績（発注 3 部関係・工事） | P4 |
| ○令和 2 年度発注機関別入札・契約実績（工事） | P5 |
| ○令和 2 年度部門別入札・契約実績（発注 3 部関係・委託） | P6 |
| ○令和 2 年度発注機関別入札・契約実績（委託） | P7 |
| ○年度別推移 | |
| (1) 多様な入札方式の実施状況（発注 3 部関係・工事） | P8 |
| (2) 発注部門別平均落札率の状況 | P8～9 |
| (3) 入札方式別平均落札率の状況（発注 3 部関係・工事） | P9 |
| (4) 年間発注額等（当初契約ベース）の状況 | P10 |
| ○令和 2 年度発注 3 部関係落札率別件数・割合（工事） | P11～P12 |
| ○令和 2 年度発注 4 部関係落札率別件数・割合（委託） | P13～P14 |
| 4 最低制限価格等の同価落札の状況について | P15～P16 |

【白紙】

※ 以下のデータは、すべて年度ベースのデータ

1 一般競争入札の実施状況 【工事】

令和2年度年間において、発注3部の実施率**89.3%**で、令和元年度実績に比べ、**0.2%上昇**、その他部門を含めた全体でも、**0.4%上昇**。（表-1）

*発注3部～農政部（農政）、水産林務部（水産・林務）、建設部（建築・土木）

表-1

[発注3部関係]

(件数ベース、%)

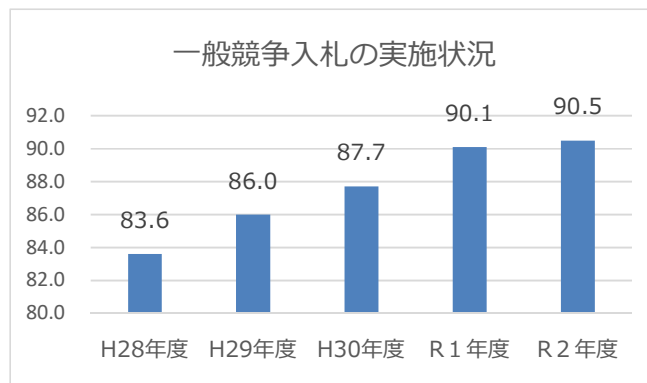
| 区分 | 農政 | 水産 | 林務 | 建築 | 土木 | 合計 | 前年比 |
|------|------|-----|------|-----|------|------|------------|
| R2年度 | 99.8 | 100 | 99.3 | 100 | 83.4 | 89.3 | 0.2 |
| R1年度 | 99.3 | 100 | 99.7 | 100 | 83.3 | 89.1 | |

[その他]

| 区分 | 本庁 (出先を含む) | 振興局等 | 企業局 | 教育庁 | 北海道警察 | 合計 | 前年比 |
|------|---------------|------|-----|-----|-------|------|------------|
| R2年度 | 100 | 100 | 100 | 100 | 100 | 100 | 0.3 |
| R1年度 | 100 | 95.8 | 100 | 100 | 100 | 99.7 | |

[全体]

| 区分 | 全体 | 前年比 |
|-------|------|------------|
| R2年度 | 90.5 | 0.4 |
| R1年度 | 90.1 | 2.4 |
| H30年度 | 87.7 | 1.7 |
| H29年度 | 86.0 | 2.4 |
| H28年度 | 83.6 | |



2 発注部門別平均落札率の状況

【工事】

令和2年度発注3部の競争入札の平均落札率は**94.5%**で、昨年度に比べ**0.4%下降**。また、その他部門を含めた全体の落札率でも、**0.5%下降**。（表-2）

表-2

[発注3部関係]

(単位：%)

| 区分 | 農政 | 水産 | 林務 | 建築 | 土木 | 合計 | 前年比 |
|------|------|------|------|------|------|------|--------------|
| R2年度 | 95.7 | 97.1 | 96.7 | 95.8 | 93.6 | 94.5 | △ 0.4 |
| R1年度 | 95.9 | 97.1 | 97.2 | 96.3 | 94.1 | 94.9 | |

[その他]

| 区分 | 本庁 (出先を含む) | 振興局等 | 企業局 | 教育庁 | 北海道警察 | 合計 | 前年比 |
|------|---------------|------|------|------|-------|------|--------------|
| R2年度 | 97.4 | 97.1 | 95.2 | 95.4 | 90.3 | 92.1 | △ 0.3 |
| R1年度 | 95.8 | 95.8 | 95.1 | 97.0 | 90.1 | 92.4 | |

[全体]

| 区 分 | 全体計 | 前年比 |
|------|------|-------|
| R2年度 | 94.2 | △ 0.5 |
| R1年度 | 94.7 | |

(参考) 過去の落札率の推移

| 区 分 | H25年度 | H26年度 | H27年度 | H28年度 | H29年度 | H30年度 |
|-----|-------|-------|-------|-------|-------|-------|
| 全体計 | 94.5 | 94.4 | 93.6 | 93.8 | 94.5 | 94.5 |

【委託】

発注3部の平均落札率は**93.0%**で、令和元年度と同率。

また、その他の部門を含めた平均落札率でも、令和元年度と同率 (表-3)

表-3

[発注3部関係]

(単位：%)

| 区 分 | 農 政 | 水 産 | 林 務 | 建 築 | 土 木 | 合 計 | 前年比 |
|------|------|------|------|------|------|------|-----|
| R2年度 | 93.3 | 89.5 | 93.6 | 89.5 | 93.2 | 93.0 | 0.0 |
| R1年度 | 93.4 | 88.6 | 93.6 | 88.9 | 93.1 | 93.0 | |

[その他]

| 区 分 | 本庁 | 振興局等 | 企業局 | 教育庁 | 北海道警察 | 合 計 | 前年比 |
|------|------|------|------|------|-------|------|-----|
| R2年度 | 89.7 | 88.4 | 85.3 | 91.3 | 93.1 | 89.8 | 0.5 |
| R1年度 | 91.2 | 89.4 | 86.5 | 90.2 | 92.5 | 89.3 | |

[全体]

| 区 分 | 全体計 | 前年比 |
|------|------|-----|
| R2年度 | 93.0 | 0.0 |
| R1年度 | 93.0 | |

(参考) 過去の落札率の推移

| 区 分 | H25年度 | H26年度 | H27年度 | H28年度 | H29年度 | H30年度 |
|-----|-------|-------|-------|-------|-------|-------|
| 全体計 | 92.7 | 92.8 | 92.4 | 92.8 | 92.6 | 92.9 |

3 入札方式別平均落札率の状況 【工事】

一般競争入札における平均落札率は**94.5%**で、令和元年度実績から**0.5%下降**。
指名競争入札における平均落札率は**91.1%**で、令和元年度実績から**0.9%下降**。

(表-4)

表-4

[一般競争入札]

(単位：%)

| 区分 | 年度 | 落札率 | | 総合評価 | | 通常 | |
|------|------|-------------|-------|------|-------|------|-------|
| | | | 前年比 | | 前年比 | | 前年比 |
| 発注3部 | R2年度 | 94.9 | △ 0.4 | 94.9 | △ 0.5 | 94.9 | △ 0.3 |
| | R1年度 | 95.3 | | 95.4 | | 95.2 | |
| その他 | R2年度 | 92.1 | △ 0.3 | | | 92.1 | △ 0.3 |
| | R1年度 | 92.4 | | - | | 92.4 | |
| 全体 | R2年度 | 94.5 | △ 0.5 | 94.9 | △ 0.5 | 94.3 | △ 0.5 |
| | R1年度 | 95.0 | | 95.4 | | 94.8 | |

[指名競争入札]

(単位：%)

| 区分 | 年度 | 落札率 | | 総合評価 | | 通常 | |
|------|------|-------------|-------|------|-----|------|-------|
| | | | 前年比 | | 前年比 | | 前年比 |
| 発注3部 | R2年度 | 91.1 | △ 0.9 | | | 91.1 | △ 0.9 |
| | R1年度 | 92.0 | | - | | 92.0 | |
| その他 | R2年度 | - | - | | | - | - |
| | R1年度 | 95.1 | | - | | 95.1 | |
| 合計 | R2年度 | 91.1 | △ 0.9 | | | 91.1 | △ 0.9 |
| | R1年度 | 92.0 | | - | | 92.0 | |

令和2年度（2020年度）部門別入札・契約実績（発注3部関係、令和3年3月末）
（落札率ベース）

【 工事 】

（単位：件、％）

| 区分 | 農政 | 水産 | 林務 | 建築 | 土木 | 合計 |
|--------------|----------------------------------|----------------------------------|----------------------------------|-----------------------------------|------------------------------------|------------------------------------|
| 条件付 | | | | 1 | 1 | 2 |
| 一般競争入札 | [] | [] | [] | 0.4% [92.3%] | 0.05% [92.1%] | 0.06% [92.2%] |
| うち総合評価 | [] | [] | [] | 1 100.0% [92.3%] | 1 100.0% [92.1%] | 2 100.0% [92.2%] |
| うち通常 | [] | [] | [] | [] | [] | [] |
| 制限付 | 559 | 72 | 296 | 228 | 1,728 | 2,883 |
| 一般競争入札 | 99.8% [95.7%] | 100.0% [97.1%] | 99.3% [96.7%] | 99.6% [95.8%] | 83.4% [94.1%] | 89.2% [94.9%] |
| うち総合評価 | 370 66.2% [95.8%] | 4 5.6% [97.5%] | 17 5.7% [98.0%] | 60 26.3% [96.0%] | 739 42.8% [94.3%] | 1,190 41.3% [94.9%] |
| うち通常 | 189 33.8% [95.4%] | 68 94.4% [97.0%] | 279 94.3% [96.6%] | 168 73.7% [95.7%] | 989 57.2% [94.0%] | 1,693 58.7% [94.9%] |
| 一般競争入札 小計 | 559 99.8% [95.7%] | 72 100.0% [97.1%] | 296 99.3% [96.7%] | 229 100.0% [95.8%] | 1,729 83.4% [94.1%] | 2,885 89.3% [94.9%] |
| うち総合評価 | 370 66.2% [95.8%] | 4 5.6% [97.5%] | 17 5.7% [98.0%] | 61 26.6% [96.0%] | 740 42.8% [94.3%] | 1,192 41.3% [94.9%] |
| うち通常 | 189 33.8% [95.4%] | 68 94.4% [97.0%] | 279 94.3% [96.6%] | 168 73.4% [95.7%] | 989 57.2% [94.0%] | 1,693 58.7% [94.9%] |
| 指名競争入札 | 1 0.2% [98.7%] | | 2 0.7% [98.4%] | | 344 16.6% [91.0%] | 347 10.7% [91.1%] |
| うち総合評価 | / | / | / | / | / | / |
| うち通常 | 1 100.0% [98.7%] | | 2 100.0% [98.4%] | | 344 100.0% [91.0%] | 347 100.0% [91.1%] |
| 計 (競争入札) | 560 [95.7%] | 72 [97.1%] | 298 [96.7%] | 229 [95.8%] | 2,073 [93.6%] | 3,232 [94.5%] |
| うち総合評価 | 370 66.1% [95.8%] | 4 5.6% [97.5%] | 17 5.7% [98.0%] | 61 26.6% [96.0%] | 740 35.7% [94.3%] | 1,192 36.9% [94.9%] |
| うち通常 | 190 33.9% [95.4%] | 68 94.4% [97.0%] | 281 94.3% [96.6%] | 168 73.4% [95.7%] | 1,333 64.3% [93.2%] | 2,040 63.1% [94.2%] |
| 随意契約 | 60 | | 2 | | 8 | 70 |
| 合計 | 620 | 72 | 300 | 229 | 2,081 | 3,302 |
| 元年度 (参考) | 競争入札件数 553 | 競争入札件数 78 | 競争入札件数 328 | 競争入札件数 193 | 競争入札件数 2,101 | 競争入札件数 3,253 |
| | 一般競争入札件数 549 | 一般競争入札件数 78 | 一般競争入札件数 327 | 一般競争入札件数 193 | 一般競争入札件数 1,750 | 一般競争入札件数 2,897 |
| | 一般競争入札実施状況 99.3% | 一般競争入札実施状況 100% | 一般競争入札実施状況 99.7% | 一般競争入札実施状況 100% | 一般競争入札実施状況 83.3% | 一般競争入札実施状況 89.1% |
| | 平均落札率 [95.9%] | 平均落札率 [97.1%] | 平均落札率 [97.2%] | 平均落札率 [96.3%] | 平均落札率 [94.1%] | 平均落札率 [94.9%] |

注) 上段は、発注件数。

中段の斜体は、競争入札全体件数に対する当該入札方式による発注件数の割合（％）

「うち総合評価」、「うち通常」欄の上段斜体は当該入札方式に対する割合（％）。

下段は、平均落札率（％）

令和2年度(2020年度)発注機関別入札・契約実績 (令和3年3月末) 【工事】

(落札率 \wedge -入)

(単位:件、%)

| 発注機関 | 条件付一般 | | | | | | 制限付一般 | | | | | | 指名競争 | | 計 | | | | | | 随契 | 合計 | 一般競争入札 執行率 |
|------------------|---------|------|------|------|-------|-------|-------|------|-------|------|-------|------|-------|-------|-------|------|-------|-------|-------|-------|-------|-------|---------------|
| | 総合評価 | | 通常 | | 総合評価 | | 通常 | | 件数 | 落札率 | 総合評価 | | 通常 | | 件数 | 落札率 | 総合評価 | | 通常 | | | | |
| | 件数 | 落札率 | 件数 | 落札率 | 件数 | 落札率 | 件数 | 落札率 | | | 件数 | 落札率 | 件数 | 落札率 | | | 件数 | 落札率 | 件数 | 落札率 | | | |
| 総合振興局・振興局(産業振興部) | 空知 | | | | | 157 | 95.6 | 122 | 95.3 | 35 | 96.9 | 1 | 99.0 | 158 | 95.7 | 122 | 95.3 | 36 | 97.0 | 9 | 167 | 99.4 | |
| | 石狩 | | | | | 32 | 96.5 | 20 | 97.1 | 12 | 95.5 | | | 32 | 96.5 | 20 | 97.1 | 12 | 95.5 | 9 | 41 | 100 | |
| | 後志 | | | | | 42 | 96.1 | 12 | 96.3 | 30 | 96.0 | | | 42 | 96.1 | 12 | 96.3 | 30 | 96.0 | 3 | 45 | 100 | |
| | 胆振 | | | | | 58 | 97.5 | 11 | 97.1 | 47 | 97.6 | | | 58 | 97.5 | 11 | 97.1 | 47 | 97.6 | 2 | 60 | 100 | |
| | 日高 | | | | | 33 | 97.1 | 10 | 97.3 | 23 | 97.0 | | | 33 | 97.1 | 10 | 97.3 | 23 | 97.0 | | 33 | 100 | |
| | 渡島 | | | | | 53 | 96.3 | 11 | 97.6 | 42 | 96.0 | | | 53 | 96.3 | 11 | 97.6 | 42 | 96.0 | 3 | 56 | 100 | |
| | 檜山 | | | | | 34 | 97.0 | 11 | 97.7 | 23 | 96.7 | | | 34 | 97.0 | 11 | 97.7 | 23 | 96.7 | 1 | 35 | 100 | |
| | 上川 | | | | | 90 | 96.4 | 53 | 97.0 | 37 | 95.5 | | | 90 | 96.4 | 53 | 97.0 | 37 | 95.5 | 29 | 119 | 100 | |
| | 留萌 | | | | | 30 | 98.4 | 14 | 98.2 | 16 | 98.5 | | | 30 | 98.4 | 14 | 98.2 | 16 | 98.5 | 1 | 31 | 100 | |
| | 宗谷 | | | | | 53 | 96.9 | 19 | 96.2 | 34 | 97.3 | | | 53 | 96.9 | 19 | 96.2 | 34 | 97.3 | | 53 | 100 | |
| | 林-ツツ | | | | | 89 | 96.7 | 33 | 97.3 | 56 | 96.4 | | | 89 | 96.7 | 33 | 97.3 | 56 | 96.4 | 3 | 92 | 100 | |
| | 十勝 | | | | | 95 | 92.8 | 52 | 92.6 | 43 | 93.1 | | | 95 | 92.8 | 52 | 92.6 | 43 | 93.1 | 2 | 97 | 100 | |
| | 釧路 | | | | | 31 | 97.3 | 9 | 97.6 | 22 | 97.1 | 1 | 98.7 | 32 | 97.3 | 9 | 97.6 | 23 | 97.2 | | 32 | 96.9 | |
| 根室 | | | | | 36 | 97.1 | 13 | 96.5 | 23 | 97.4 | | | 36 | 97.1 | 13 | 96.5 | 23 | 97.4 | | 36 | 100 | | |
| 計 | | | | | 833 | 96.2 | 390 | 95.9 | 443 | 96.4 | 2 | 98.9 | 835 | 96.2 | 390 | 95.9 | 445 | 96.4 | 62 | 897 | 99.8 | | |
| 総合振興局・振興局(建設管理部) | 札幌 | 1 | 92.1 | 1 | 92.1 | 210 | 90.3 | 107 | 89.8 | 103 | 90.8 | 62 | 88.5 | 273 | 89.9 | 108 | 89.8 | 165 | 89.9 | | 273 | 77.3 | |
| | 小樽 | | | | | 150 | 94.6 | 71 | 93.0 | 79 | 96.0 | 22 | 89.7 | 172 | 94.0 | 71 | 93.0 | 101 | 94.7 | | 172 | 87.2 | |
| | 室蘭 | | | | | 190 | 94.8 | 146 | 95.4 | 44 | 93.1 | 26 | 87.7 | 216 | 94.0 | 146 | 95.4 | 70 | 91.1 | 1 | 217 | 88.0 | |
| | 函館 | | | | | 206 | 93.9 | 109 | 94.2 | 97 | 93.6 | 57 | 92.9 | 263 | 93.7 | 109 | 94.2 | 154 | 93.4 | 3 | 266 | 78.3 | |
| | 旭川 | | | | | 193 | 93.6 | 71 | 95.0 | 122 | 92.9 | 37 | 89.3 | 230 | 92.9 | 71 | 95.0 | 159 | 92.0 | | 230 | 83.9 | |
| | 留萌 | | | | | 104 | 96.9 | 38 | 96.5 | 66 | 97.2 | 34 | 95.2 | 138 | 96.5 | 38 | 96.5 | 100 | 96.5 | 1 | 139 | 75.4 | |
| | 稚内 | | | | | 115 | 96.6 | 36 | 96.9 | 79 | 96.5 | 27 | 94.4 | 142 | 96.2 | 36 | 96.9 | 106 | 95.9 | 1 | 143 | 81.0 | |
| | 網走 | | | | | 193 | 96.0 | 66 | 96.7 | 127 | 95.7 | 25 | 91.1 | 218 | 95.5 | 66 | 96.7 | 152 | 94.9 | 2 | 220 | 88.5 | |
| | 帯広 | | | | | 201 | 90.6 | 45 | 91.4 | 156 | 90.4 | 14 | 86.3 | 215 | 90.3 | 45 | 91.4 | 170 | 90.1 | | 215 | 93.5 | |
| | 釧路 | | | | | 166 | 96.9 | 50 | 97.6 | 116 | 96.6 | 40 | 92.5 | 206 | 96.0 | 50 | 97.6 | 156 | 95.6 | | 206 | 80.6 | |
| | 計 | 1 | 92.1 | 1 | 92.1 | 1,728 | 94.1 | 739 | 94.3 | 989 | 94.0 | 344 | 91.0 | 2,073 | 93.6 | 740 | 94.3 | 1,333 | 93.2 | 8 | 2,081 | 83.4 | |
| 建築局 | 1 | 92.3 | 1 | 92.3 | 228 | 95.8 | 60 | 96.0 | 168 | 95.7 | | | 229 | 95.8 | 61 | 96.0 | 168 | 95.7 | | 229 | 100 | | |
| 総合振興局・振興局(森林室) | 空知 | | | | | 7 | 98.3 | 1 | 98.2 | 6 | 98.4 | 1 | 97.7 | 8 | 98.3 | 1 | 98.2 | 7 | 98.3 | | 8 | 87.5 | |
| | 石狩 | | | | | 1 | 97.6 | | | 1 | 97.6 | | | 1 | 97.6 | | | 1 | 97.6 | | 1 | 100 | |
| | 後志 | | | | | | | | | | | | | | | | | | | | | - | |
| | 胆振 | | | | | 3 | 98.8 | | | 3 | 98.8 | | | 3 | 98.8 | | | 3 | 98.8 | | 3 | 100 | |
| | 日高 | | | | | 3 | 97.9 | | | 3 | 97.9 | | | 3 | 97.9 | | | 3 | 97.9 | | 3 | 100 | |
| | 渡島・東部 | | | | | 13 | 95.3 | | | 13 | 95.3 | | | 13 | 95.3 | | | 13 | 95.3 | | 13 | 100 | |
| | 渡島・西部 | | | | | 10 | 95.9 | | | 10 | 95.9 | | | 10 | 95.9 | | | 10 | 95.9 | | 10 | 100 | |
| | 上川・南部 | | | | | | | | | | | | | | | | | | | | | | - |
| | 上川・北部 | | | | | 11 | 97.3 | | | 11 | 97.3 | | | 11 | 97.3 | | | 11 | 97.3 | | 11 | 100 | |
| | 留萌 | | | | | 5 | 98.2 | | | 5 | 98.2 | | | 5 | 98.2 | | | 5 | 98.2 | | 5 | 100 | |
| | 林-ツツ・東部 | | | | | 4 | 98.4 | | | 4 | 98.4 | | | 4 | 98.4 | | | 4 | 98.4 | | 4 | 100 | |
| | 林-ツツ・西部 | | | | | 6 | 96.2 | | | 6 | 96.2 | | | 6 | 96.2 | | | 6 | 96.2 | | 6 | 100 | |
| | 十勝 | | | | | 19 | 91.0 | | | 19 | 91.0 | | | 19 | 91.0 | | | 19 | 91.0 | | 19 | 100 | |
| 釧路 | | | | | 12 | 96.8 | | | 12 | 96.8 | | | 12 | 96.8 | | | 12 | 96.8 | | 12 | 100 | | |
| 計 | | | | | 94 | 95.7 | 1 | 98.2 | 93 | 95.7 | 1 | 97.7 | 95 | 95.7 | 1 | 98.2 | 94 | 95.7 | | 95 | 98.9 | | |
| 発注3部関係計 | 2 | 92.2 | 2 | 92.2 | 2,883 | 94.9 | 1,190 | 94.9 | 1,693 | 94.9 | 347 | 91.1 | 3,232 | 94.5 | 1,192 | 94.9 | 2,040 | 94.2 | 70 | 3,302 | 89.3 | | |
| 本庁 | 農政部 | | | | | | | | | | | | | | | | | | | | | - | |
| | 総務部 | | | | | 15 | 97.4 | | | 15 | 97.4 | | | 15 | 97.4 | | | 15 | 97.4 | | 15 | 100 | |
| | 計 | | | | | 15 | 97.4 | | | 15 | 97.4 | | | 15 | 97.4 | | | 15 | 97.4 | | 15 | 100 | |
| 総合振興局・振興局(その他) | 空知 | | | | | 3 | 96.3 | | | 3 | 96.3 | | | 3 | 96.3 | | | 3 | 96.3 | | 3 | 100 | |
| | 石狩 | | | | | 1 | 96.8 | | | 1 | 96.8 | | | 1 | 96.8 | | | 1 | 96.8 | | 1 | 100 | |
| | 後志 | | | | | | | | | | | | | | | | | | | | | - | |
| | 胆振 | | | | | 2 | 95.8 | | | 2 | 95.8 | | | 2 | 95.8 | | | 2 | 95.8 | | 2 | 100 | |
| | 日高 | | | | | | | | | | | | | | | | | | | | | - | |
| | 渡島 | | | | | | | | | | | | | | | | | | | | | - | |
| | 檜山 | | | | | | | | | | | | | | | | | | | | | - | |
| | 上川 | | | | | | | | | | | | | | | | | | | | | - | |
| | 留萌 | | | | | | | | | | | | | | | | | | | | | - | |
| | 宗谷 | | | | | 1 | 93.9 | | | 1 | 93.9 | | | 1 | 93.9 | | | 1 | 93.9 | | 1 | 100 | |
| | 林-ツツ | | | | | 5 | 97.7 | | | 5 | 97.7 | | | 5 | 97.7 | | | 5 | 97.7 | | 5 | 100 | |
| | 十勝 | | | | | 3 | 96.7 | | | 3 | 96.7 | | | 3 | 96.7 | | | 3 | 96.7 | | 3 | 100 | |
| | 釧路 | | | | | 6 | 97.9 | | | 6 | 97.9 | | | 6 | 97.9 | | | 6 | 97.9 | | 6 | 100 | |
| 根室 | | | | | 1 | 99.8 | | | 1 | 99.8 | | | 1 | 99.8 | | | 1 | 99.8 | | 1 | 100 | | |
| 計 | | | | | 22 | 97.1 | | | 22 | 97.1 | | | 22 | 97.1 | | | 22 | 97.1 | | 22 | 100 | | |
| 企業局 | | | | | 32 | 95.2 | | | 32 | 95.2 | | | 32 | 95.2 | | | 32 | 95.2 | 3 | 35 | 100 | | |
| 教育庁 | 1 | 83.2 | | | 1 | 83.2 | | | 72 | 95.5 | | | 73 | 95.4 | | | 73 | 95.4 | | 73 | 100 | | |
| 北海道警察 | | | | | 290 | 90.3 | | | 290 | 90.3 | | | 290 | 90.3 | | | 290 | 90.3 | | 290 | 100 | | |
| その他計 | 1 | 83.2 | | | 1 | 83.2 | 431 | 92.1 | | 431 | 92.1 | | | 432 | 92.1 | | | 432 | 92.1 | 3 | 435 | 100 | |
| 合計 | 3 | 89.2 | 2 | 92.2 | 1 | 83.2 | 3,314 | 94.5 | 1,190 | 94.9 | 2,124 | 94.3 | 347 | 91.1 | 3,664 | 94.2 | 1,192 | 94.9 | 2,472 | 93.9 | 73 | 3,737 | 90.5 |

※「総合振興局・振興局(産業振興部)」欄は、調整(農村振興)課、水産課(室)及び林務課分を計上しています。

令和2年度（2020年度）部門別入札・契約実績（発注3部関係、令和3年3月末）
（落札率[△]-ス）

【委託】

（単位：件、％）

| 区分 | 農政 | 水産 | 林務 | 建築 | 土木 | 合計 |
|--------------------|----------------------------------|---------------------------------|---------------------------------|---------------------------------|------------------------------------|------------------------------------|
| 一般競争入札 | 45 5.7% [91.9%] | 1 2.4% [92.9%] | | | 72 1.8% [93.4%] | 118 2.2% [92.8%] |
| うち通常 | | | | | | |
| うち制限付 | | | | | 72 1.8% [93.4%] | 72 1.4% [93.4%] |
| うち地域限定 | 45 5.7% [91.9%] | 1 2.4% [92.9%] | | | | 46 0.9% [91.9%] |
| 公募型 指名競争入札 | 4 0.5% [84.2%] | | | | | 4 0.1% [84.2%] |
| 指名競争入札 | 737 93.8% [93.4%] | 40 97.6% [89.4%] | 154 100% [93.6%] | 234 100% [89.5%] | 4,013 98.2% [93.2%] | 5,178 97.7% [93.1%] |
| 計 (競争入札) | 786 [93.3%] | 41 [89.5%] | 154 [93.6%] | 234 [89.5%] | 4,085 [93.2%] | 5,300 [93.0%] |
| 随意契約 | 102 | 1 | | 24 | 77 | 203 |
| 合計 | 888 | 42 | 154 | 258 | 4,162 | 5,504 |
| 元年度 (参考) | 競争入札件数 797 | 競争入札件数 47 | 競争入札件数 160 | 競争入札件数 174 | 競争入札件数 4,041 | 競争入札件数 5,219 |
| | 一般競争入札件数 44 | 一般競争入札件数 3 | | | 一般競争入札件数 124 | 一般競争入札件数 171 |
| | 一般競争入札実施状況 5.5% | 一般競争入札実施状況 6.4% | | | 一般競争入札実施状況 3.1% | 一般競争入札実施状況 3.3% |
| | 平均落札率 [93.4%] | 平均落札率 [88.6%] | 平均落札率 [93.6%] | 平均落札率 [88.9%] | 平均落札率 [93.1%] | 平均落札率 [93.0%] |

注) 上段は、発注件数。

中段の斜体は、競争入札全体件数に対する当該入札方式による発注件数の割合（％）

「うち総合評価」、「うち通常」欄の上段斜体は当該入札方式に対する割合（％）。

下段は、平均落札率（％）

令和2年度（2020年度）発注機関別入札・契約実績（令和3年3月末）【委託】

（落札率[△]-λ）

（単位：件、％）

| 発注機関 | 一般競争 | | 通常 | | 制限付 | | 地域限定 | | 公募型 | | 指名競争 | | 計 | | 随契 | 合計 | |
|------------------|--------|------|------|-----|-----|------|------|------|------|------|-------|-------|-------|-------|------|-------|-------|
| | 件数 | 落札率 | 件数 | 落札率 | 件数 | 落札率 | 件数 | 落札率 | 件数 | 落札率 | 件数 | 落札率 | 件数 | 落札率 | 件数 | 件数 | |
| 総合振興局・振興局（産業振興部） | 空知 | 14 | 93.7 | | | | | 14 | 93.7 | 2 | 84.3 | 196 | 93.4 | 212 | 93.3 | 40 | 252 |
| | 石狩 | | | | | | | | | 1 | 84.6 | 47 | 92.5 | 48 | 92.3 | 3 | 51 |
| | 後志 | | | | | | | | | | | 35 | 93.0 | 35 | 93.0 | 3 | 38 |
| | 胆振 | | | | | | | | | | | 53 | 93.6 | 53 | 93.6 | 6 | 59 |
| | 日高 | 2 | 92.9 | | | | | 2 | 92.9 | | | 32 | 92.8 | 34 | 92.8 | 1 | 35 |
| | 渡島 | 4 | 91.5 | | | | | 4 | 91.5 | | | 30 | 91.3 | 34 | 91.3 | 2 | 36 |
| | 檜山 | | | | | | | | | | | 29 | 93.2 | 29 | 93.2 | 4 | 33 |
| | 上川 | 10 | 93.2 | | | | | 10 | 93.2 | 1 | 83.7 | 111 | 93.3 | 122 | 93.2 | 14 | 136 |
| | 留萌 | 2 | 93.9 | | | | | 2 | 93.9 | | | 36 | 92.6 | 38 | 92.7 | 4 | 42 |
| | 宗谷 | 2 | 91.7 | | | | | 2 | 91.7 | | | 51 | 93.4 | 53 | 93.3 | 1 | 54 |
| | 林-ツ | 6 | 89.9 | | | | | 6 | 89.9 | | | 124 | 93.6 | 130 | 93.4 | 10 | 140 |
| | 十勝 | 2 | 76.3 | | | | | 2 | 76.3 | | | 99 | 93.5 | 101 | 93.1 | 13 | 114 |
| | 釧路 | | | | | | | | | | | 39 | 93.3 | 39 | 93.3 | 1 | 40 |
| 根室 | 4 | 92.7 | | | | | 4 | 92.7 | | | 22 | 93.5 | 26 | 93.4 | 1 | 27 | |
| 計 | 46 | 91.9 | | | | | 46 | 91.9 | 4 | 84.2 | 904 | 93.2 | 954 | 93.1 | 103 | 1,057 | |
| 総合振興局・振興局（建設管理部） | 札幌 | 9 | 93.0 | | | 9 | 93.0 | | | | | 636 | 92.7 | 645 | 92.7 | 13 | 658 |
| | 小樽 | 8 | 96.8 | | | 8 | 96.8 | | | | | 323 | 92.0 | 331 | 92.1 | 10 | 341 |
| | 室蘭 | 3 | 96.1 | | | 3 | 96.1 | | | | | 421 | 93.4 | 424 | 93.4 | 6 | 430 |
| | 函館 | 11 | 93.9 | | | 11 | 93.9 | | | | | 539 | 93.7 | 550 | 93.7 | 14 | 564 |
| | 旭川 | 7 | 93.1 | | | 7 | 93.1 | | | | | 478 | 93.5 | 485 | 93.5 | 7 | 492 |
| | 留萌 | 3 | 91.4 | | | 3 | 91.4 | | | | | 190 | 93.1 | 193 | 93.1 | 4 | 197 |
| | 稚内 | 4 | 95.2 | | | 4 | 95.2 | | | | | 243 | 93.4 | 247 | 93.4 | 6 | 253 |
| | 網走 | 7 | 94.5 | | | 7 | 94.5 | | | | | 414 | 93.6 | 421 | 93.6 | 8 | 429 |
| | 帯広 | 11 | 91.7 | | | 11 | 91.7 | | | | | 463 | 93.4 | 474 | 93.4 | 4 | 478 |
| | 釧路 | 9 | 90.5 | | | 9 | 90.5 | | | | | 306 | 93.3 | 315 | 93.2 | 5 | 320 |
| | 計 | 72 | 93.4 | | | 72 | 93.4 | | | | | 4,013 | 93.2 | 4,085 | 93.2 | 77 | 4,162 |
| | 建築局 | | | | | | | | | | | | 234 | 89.5 | 234 | 89.5 | 24 |
| 総合振興局・振興局（森林室） | 空知 | | | | | | | | | | | 5 | 93.3 | 5 | 93.3 | | 5 |
| | 石狩 | | | | | | | | | | | | | | | | |
| | 後志 | | | | | | | | | | | | | | | | |
| | 胆振 | | | | | | | | | | | 1 | 92.9 | 1 | 92.9 | | 1 |
| | 日高 | | | | | | | | | | | | | | | | |
| | 渡島・東部 | | | | | | | | | | | 6 | 94.1 | 6 | 94.1 | | 6 |
| | 渡島・西部 | | | | | | | | | | | 4 | 94.2 | 4 | 94.2 | | 4 |
| | 上川・南部 | | | | | | | | | | | | | | | | |
| | 上川・北部 | | | | | | | | | | | 3 | 94.5 | 3 | 94.5 | | 3 |
| | 留萌 | | | | | | | | | | | 1 | 93.1 | 1 | 93.1 | | 1 |
| | 林-ツ・東部 | | | | | | | | | | | 2 | 93.7 | 2 | 93.7 | | 2 |
| | 林-ツ・西部 | | | | | | | | | | | 2 | 93.4 | 2 | 93.4 | | 2 |
| | 十勝 | | | | | | | | | | | 3 | 93.8 | 3 | 93.8 | | 3 |
| 釧路 | | | | | | | | | | | | | | | | | |
| 計 | | | | | | | | | | | 27 | 93.8 | 27 | 93.8 | | 27 | |
| 発注3部関係計 | 118 | 92.8 | | | 72 | 93.4 | 46 | 91.9 | 4 | 84.2 | 5,178 | 93.1 | 5,300 | 93.0 | 204 | 5,504 | |
| 本庁 | 農政部 | | | | | | | | | | | | | | | | |
| | 総務部 | | | | | | | | | | | 5 | 89.7 | 5 | 89.7 | | 5 |
| | 計 | | | | | | | | | | | 5 | 89.7 | 5 | 89.7 | | 5 |
| 総合振興局・振興局（その他） | 空知 | | | | | | | | | | | | | | | | |
| | 石狩 | | | | | | | | | | | | | | | | |
| | 後志 | | | | | | | | | | | | | | | | |
| | 胆振 | | | | | | | | | | | | | | | | |
| | 日高 | | | | | | | | | | | | | | | | |
| | 渡島 | | | | | | | | | | | 1 | 79.7 | 1 | 79.7 | | 1 |
| | 檜山 | | | | | | | | | | | | | | | | |
| | 上川 | | | | | | | | | | | | | | | | |
| | 留萌 | | | | | | | | | | | | | | | | |
| | 宗谷 | | | | | | | | | | | | | | | 1 | 1 |
| | オホーツク | | | | | | | | | | | | | | | | |
| 十勝 | | | | | | | | | | | 3 | 91.3 | 3 | 91.3 | | 3 | |
| 釧路 | | | | | | | | | | | | | | | 1 | 1 | |
| 根室 | | | | | | | | | | | | | | | | | |
| 計 | | | | | | | | | | | 4 | 88.4 | 4 | 88.4 | 2 | 6 | |
| 企業局 | 12 | 85.3 | | | 12 | 85.3 | | | | | | | | | | | 12 |
| 教育庁 | | | | | | | | | | | | 30 | 91.3 | 30 | 91.3 | | 30 |
| 北海道警察 | 5 | 93.1 | | | 5 | 93.1 | | | | | | | | 5 | 93.1 | | 5 |
| その他計 | 17 | 87.6 | | | 17 | 87.6 | | | | | 39 | 90.8 | 56 | 89.8 | 2 | 58 | |
| 合 計 | 135 | 92.2 | | | 89 | 92.3 | 46 | 91.9 | 4 | 84.2 | 5,217 | 93.0 | 5,356 | 93.0 | 206 | 5,562 | |

※「総合振興局・振興局【産業振興部】」欄は、調整（農村振興）課、水産課（室）及び林務課分を計上しています。

○ 年度別推移

(1) 多様な入札方式の実施状況（発注3部関係・工事）

(件数ベース、%)

| 区分 | 農政 | 水産 | 林務 | 建築 | 土木 | 合計 |
|-------|------|------|------|------|------|------|
| R2年度 | 99.8 | 100 | 99.3 | 100 | 83.4 | 89.3 |
| R1年度 | 99.3 | 100 | 99.7 | 100 | 83.3 | 89.1 |
| H30年度 | 99.0 | 100 | 90.4 | 100 | 81.4 | 86.6 |
| H29年度 | 98.3 | 100 | 97.6 | 100 | 78.1 | 84.7 |
| H28年度 | 97.9 | 100 | 99.4 | 99.4 | 74.6 | 82.2 |
| H27年度 | 99.4 | 100 | 99.1 | 100 | 72.1 | 80.3 |
| H26年度 | 98.2 | 100 | 97.6 | 99.4 | 75.7 | 82.5 |
| H25年度 | 97.7 | 100 | 99.5 | 100 | 72.5 | 81.2 |
| H24年度 | 99.4 | 100 | 98.3 | 100 | 68.4 | 77.4 |
| H23年度 | 99.3 | 98.3 | 99.1 | 100 | 70.5 | 77.8 |
| H15年度 | 42.1 | 97.9 | 53.0 | 31.1 | 31.8 | 36.7 |

※多様な入札方式～次頁3の区分に掲げる入札方式のうち、指名競争を除く入札方式。

(2) 発注部門別平均落札率の状況

【工事】

[発注3部関係]

(単位：%)

| | 農政 | 水産 | 林務 | 建築 | 土木 | 合計 |
|-------|------|------|------|------|------|------|
| R2年度 | 95.7 | 97.1 | 96.7 | 95.8 | 93.6 | 94.5 |
| R1年度 | 95.9 | 97.1 | 97.2 | 96.3 | 94.1 | 94.9 |
| H30年度 | 95.9 | 96.9 | 97.2 | 95.8 | 94.1 | 94.8 |
| H29年度 | 96.0 | 96.5 | 97.3 | 95.8 | 94.1 | 94.8 |
| H28年度 | 95.1 | 96.5 | 96.7 | 95.3 | 93.4 | 94.1 |
| H27年度 | 95.1 | 96.6 | 96.3 | 95.3 | 93.2 | 93.9 |
| H26年度 | 95.4 | 96.6 | 96.8 | 95.7 | 94.0 | 94.6 |
| H25年度 | 95.3 | 96.0 | 96.7 | 95.3 | 94.3 | 94.8 |
| H24年度 | 93.9 | 96.0 | 94.8 | 94.7 | 93.3 | 93.6 |
| H23年度 | 93.2 | 96.0 | 94.0 | 94.9 | 92.9 | 93.1 |
| H15年度 | 94.7 | 97.2 | 96.0 | 95.2 | 95.7 | 95.3 |

[その他]

(単位：%)

| 区分 | 本庁 (出先を含む) | 振興局等 | 企業局 | 教育庁 | 北海道警察 | 合計 | 全体計 |
|-------|---------------|------|------|------|-------|------|------|
| R2年度 | 97.4 | 97.1 | 95.2 | 95.4 | 90.3 | 92.1 | 94.2 |
| R1年度 | 95.8 | 95.8 | 95.1 | 97.0 | 90.1 | 92.4 | 94.7 |
| H30年度 | 94.4 | 96.8 | 95.4 | 95.6 | 89.7 | 91.2 | 94.5 |
| H29年度 | 93.4 | 95.5 | 96.2 | 96.9 | 89.2 | 91.3 | 94.5 |
| H28年度 | 94.7 | 96.8 | 93.5 | 96.5 | 88.8 | 91.0 | 93.8 |
| H27年度 | 93.8 | 96.3 | 94.8 | 95.9 | 88.9 | 90.9 | 93.6 |
| H26年度 | 94.7 | 94.6 | 94.8 | 95.7 | 90.0 | 91.7 | 94.4 |
| H25年度 | 95.8 | 95.7 | 93.9 | 96.1 | 89.9 | 91.7 | 94.5 |
| H24年度 | 96.9 | 95.3 | 94.1 | 94.8 | 90.1 | 91.5 | 93.5 |
| H23年度 | 97.9 | 94.9 | 93.1 | 93.8 | 89.9 | 90.8 | 93.0 |
| H15年度 | 90.6 | 86.1 | 88.5 | 90.6 | 89.5 | 89.4 | 94.9 |

【委託】

[発注3部関係]

(単位：%)

| 区分 | 農政 | 水産 | 林務 | 建築 | 土木 | 合計 |
|-------|------|------|------|------|------|------|
| R2年度 | 93.3 | 89.5 | 93.6 | 89.5 | 93.2 | 93.0 |
| R1年度 | 93.4 | 88.6 | 93.6 | 88.9 | 93.1 | 93.0 |
| H30年度 | 93.4 | 84.7 | 93.7 | 88.1 | 93.1 | 92.9 |
| H29年度 | 92.7 | 85.0 | 93.9 | 87.6 | 92.9 | 92.7 |
| H28年度 | 93.3 | 84.8 | 93.6 | 86.3 | 93.0 | 92.8 |
| H27年度 | 92.6 | 81.8 | 93.4 | 82.5 | 92.8 | 92.4 |
| H26年度 | 92.9 | 77.2 | 93.4 | 88.1 | 92.9 | 92.8 |
| H25年度 | 92.8 | 76.4 | 93.6 | 87.9 | 92.9 | 92.8 |
| H24年度 | 92.3 | 76.8 | 92.7 | 85.0 | 92.7 | 92.4 |
| H23年度 | 91.6 | 76.3 | 92.1 | 84.5 | 92.4 | 92.1 |
| H15年度 | 93.0 | 78.3 | 94.2 | 86.7 | 94.1 | 93.5 |

[その他]

(単位：%)

| 区分 | 本庁 (出先を含む) | 振興局等 | 企業局 | 教育庁 | 北海道警察 | 合計 | 全体計 |
|-------|---------------|------|------|------|-------|------|------|
| R2年度 | 89.7 | 88.4 | 85.3 | 91.3 | 93.1 | 89.8 | 93.0 |
| R1年度 | 91.2 | 89.4 | 86.5 | 90.2 | 92.5 | 89.3 | 93.0 |
| H30年度 | 84.1 | 90.0 | 87.5 | 89.2 | 94.2 | 89.4 | 92.9 |
| H29年度 | — | 94.5 | 84.9 | 87.0 | 88.4 | 86.6 | 92.6 |
| H28年度 | 82.6 | 94.5 | 90.6 | 89.0 | 88.3 | 90.0 | 92.8 |
| H27年度 | 86.1 | 83.5 | 82.1 | 85.7 | 91.3 | 87.0 | 92.4 |
| H26年度 | 88.3 | 87.7 | 82.9 | 92.8 | 90.4 | 88.3 | 92.8 |
| H25年度 | 81.0 | 91.2 | 79.6 | 88.0 | 85.1 | 86.6 | 92.7 |
| H24年度 | — | 86.0 | 83.7 | 83.3 | 83.1 | 83.4 | 92.4 |
| H23年度 | — | — | 81.9 | 80.7 | 87.7 | 82.2 | 92.0 |
| H15年度 | 70.5 | 81.9 | 73.1 | 81.5 | 84.6 | 81.3 | 93.4 |

(3) 入札方式別平均落札率の状況（発注3部関係・工事）

(単位：%)

| 区分 | 一般競争 | 地域限定 | 公募型 | 簡易公募 | 工事希望 | 小計 | 指名競争 | 計 |
|-------|------|------|------|------|------|------|------|------|
| R2年度 | 94.9 | — | — | — | — | 94.9 | 91.1 | 94.5 |
| R1年度 | 95.3 | — | — | — | — | 95.3 | 92.0 | 94.9 |
| H30年度 | 95.0 | — | — | — | — | 95.0 | 93.3 | 94.8 |
| H29年度 | 95.2 | — | — | — | — | 95.2 | 92.5 | 94.8 |
| H28年度 | 94.4 | — | — | — | — | 94.4 | 92.7 | 94.1 |
| H27年度 | 94.3 | — | — | — | — | 94.3 | 92.2 | 93.9 |
| H26年度 | 94.8 | — | — | — | — | 94.8 | 93.5 | 94.6 |
| H25年度 | 94.9 | — | — | — | — | 94.9 | 94.1 | 94.8 |
| H24年度 | 93.7 | — | — | — | — | 93.7 | 93.5 | 93.6 |
| H23年度 | 93.1 | — | — | — | — | 93.1 | 93.3 | 93.1 |
| H15年度 | 96.6 | 90.6 | 96.6 | 95.8 | 96.5 | 95.1 | 95.5 | 95.3 |

(4) 年間発注額等（当初契約ベース）の状況

【工事】（予定価格250万円以下の案件を除く。）

[発注3部関係]

(単位：千円、件)

| 区分 | 予定価格 | 前年比 | H28年度比 | 落札金額 | 件数 | 前年比 | H28年度比 |
|-------|-------------|--------|--------|-------------|-------|--------|--------|
| R2年度 | 261,985,730 | 100.6% | 119.6% | 249,634,482 | 3,302 | 99.7% | 80.9% |
| R1年度 | 260,312,795 | 102.3% | 118.8% | 248,620,102 | 3,313 | 90.0% | 81.2% |
| H30年度 | 254,520,260 | 106.6% | 116.2% | 242,946,537 | 3,680 | 101.1% | 90.2% |
| H29年度 | 238,868,331 | 109.0% | 109.0% | 227,096,978 | 3,639 | 89.1% | 89.1% |
| H28年度 | 219,063,177 | — | — | 207,720,292 | 4,082 | — | — |

[その他]

(単位：千円、件)

| 区分 | 予定価格 | 前年比 | H28年度比 | 落札金額 | 件数 | 前年比 | H28年度比 |
|-------|------------|--------|--------|------------|-----|--------|--------|
| R2年度 | 12,464,738 | 122.1% | 126.6% | 11,326,000 | 435 | 125.0% | 122.2% |
| R1年度 | 10,204,856 | 106.8% | 103.7% | 9,541,352 | 348 | 95.6% | 97.8% |
| H30年度 | 9,550,800 | 102.0% | 97.0% | 8,772,687 | 364 | 100.0% | 102.2% |
| H29年度 | 9,366,298 | 95.2% | 95.2% | 8,815,309 | 364 | 102.2% | 102.2% |
| H28年度 | 9,842,843 | — | — | 9,088,330 | 356 | — | — |

【委託】（予定価格100万円以下の案件を除く。）

[発注3部関係]

(単位：千円、件)

| 区分 | 予定価格 | 前年比 | H28年度比 | 落札金額 | 件数 | 前年比 | H28年度比 |
|-------|------------|--------|--------|------------|-------|--------|--------|
| R2年度 | 52,232,261 | 101.1% | 108.5% | 48,914,372 | 5,504 | 101.2% | 102.4% |
| R1年度 | 51,647,474 | 99.4% | 107.3% | 48,280,271 | 5,439 | 96.9% | 101.2% |
| H30年度 | 51,976,193 | 114.3% | 107.9% | 48,635,499 | 5,614 | 105.5% | 104.4% |
| H29年度 | 45,460,753 | 94.4% | 94.4% | 42,345,829 | 5,319 | 98.9% | 98.9% |
| H28年度 | 48,154,402 | — | — | 45,009,134 | 5,377 | — | — |

[その他]

(単位：千円、件)

| 区分 | 予定価格 | 前年比 | H28年度比 | 落札金額 | 件数 | 前年比 | H28年度比 |
|-------|---------|--------|--------|---------|----|--------|--------|
| R2年度 | 428,051 | 79.1% | 181.4% | 386,896 | 58 | 80.6% | 141.5% |
| R1年度 | 541,288 | 111.4% | 229.3% | 462,773 | 72 | 122.0% | 175.6% |
| H30年度 | 485,927 | 255.7% | 205.9% | 436,688 | 59 | 190.3% | 143.9% |
| H29年度 | 190,065 | 80.5% | 80.5% | 163,409 | 31 | 75.6% | 75.6% |
| H28年度 | 236,018 | — | — | 207,902 | 41 | — | — |

令和2年度発注3部関係落札率別件数・割合 (令和3年3月末) 【工事】
(落札率ベース)

(単位: 件、% 随契含む)

| 農政 | 落札率 | 件数 | 割合 | 落札率 | 件数 | 落札率 | 件数 |
|--------|------|-------|--------|-------|-------|----------------|--------------|
| | <70% | 0 | 0.0% | | | | 0 |
| | <85% | 0 | 0.0% | 86%未満 | 0 | 85%未満 | 0.0% |
| | <86% | 0 | 0.0% | | 0.0% | | |
| | <87% | 1 | 0.2% | 86%以上 | 6 | 85%以上 90%未満 | 52 9.3% |
| | <88% | 5 | 0.9% | 88%未満 | 1.1% | | |
| | <89% | 19 | 3.4% | 88%以上 | 46 | | |
| | <90% | 27 | 4.8% | 90%未満 | 8.2% | 90%以上 95%未満 | 78 13.9% |
| | <91% | 11 | 2.0% | 90%以上 | 20 | | |
| | <92% | 9 | 1.6% | 92%未満 | 3.6% | | |
| | <93% | 7 | 1.3% | 92%以上 | 18 | | |
| | <94% | 11 | 2.0% | 94%未満 | 3.2% | 95%以上 | 430 76.8% |
| | <95% | 40 | 7.1% | 94%以上 | 167 | | |
| | <96% | 127 | 22.7% | 96%未満 | 29.8% | | |
| | <97% | 101 | 18.0% | 96%以上 | 216 | | |
| | <98% | 115 | 20.5% | 98%未満 | 38.6% | | |
| <99% | 62 | 11.1% | 98%以上 | 87 | | | |
| <100% | 25 | 4.5% | 100%未満 | 15.5% | | | |
| <=100% | 0 | 0.0% | 100% | 0 | | | |
| | 560 | 100% | | | | | |

| 水産 | 落札率 | 件数 | 割合 | 落札率 | 件数 | 落札率 | 件数 |
|--------|------|-------|--------|-------|-------|----------------|-------------|
| | <70% | 0 | 0.0% | | | | 0 |
| | <85% | 0 | 0.0% | 86%未満 | 0 | 85%未満 | 0.0% |
| | <86% | 0 | 0.0% | | 0.0% | | |
| | <87% | 0 | 0.0% | 86%以上 | 0 | 85%以上 90%未満 | 0 0.0% |
| | <88% | 0 | 0.0% | 88%未満 | 0.0% | | |
| | <89% | 0 | 0.0% | 88%以上 | 0 | | |
| | <90% | 0 | 0.0% | 90%未満 | 0.0% | 90%以上 95%未満 | 6 8.3% |
| | <91% | 0 | 0.0% | 90%以上 | 0 | | |
| | <92% | 0 | 0.0% | 92%未満 | 0.0% | | |
| | <93% | 1 | 1.4% | 92%以上 | 1 | | |
| | <94% | 0 | 0.0% | 94%未満 | 1.4% | 95%以上 | 66 91.7% |
| | <95% | 5 | 6.9% | 94%以上 | 15 | | |
| | <96% | 10 | 13.9% | 96%未満 | 20.8% | | |
| | <97% | 9 | 12.5% | 96%以上 | 37 | | |
| | <98% | 28 | 38.9% | 98%未満 | 51.4% | | |
| <99% | 18 | 25.0% | 98%以上 | 19 | | | |
| <100% | 1 | 1.4% | 100%未満 | 26.4% | | | |
| <=100% | 0 | 0.0% | 100% | 0 | | | |
| | 72 | 100% | | | | | |

| 林務 | 落札率 | 件数 | 割合 | 落札率 | 件数 | 落札率 | 件数 |
|--------|------|-------|--------|-------|-------|----------------|--------------|
| | <70% | 0 | 0.0% | | | | 0 |
| | <85% | 0 | 0.0% | 86%未満 | 0 | 85%未満 | 0.0% |
| | <86% | 0 | 0.0% | | 0.0% | | |
| | <87% | 3 | 1.0% | 86%以上 | 20 | 85%以上 90%未満 | 27 9.1% |
| | <88% | 17 | 5.7% | 88%未満 | 6.7% | | |
| | <89% | 6 | 2.0% | 88%以上 | 7 | | |
| | <90% | 1 | 0.3% | 90%未満 | 2.3% | 90%以上 95%未満 | 18 6.0% |
| | <91% | 3 | 1.0% | 90%以上 | 3 | | |
| | <92% | 0 | 0.0% | 92%未満 | 1.0% | | |
| | <93% | 1 | 0.3% | 92%以上 | 7 | | |
| | <94% | 6 | 2.0% | 94%未満 | 2.3% | 95%以上 | 253 84.9% |
| | <95% | 8 | 2.7% | 94%以上 | 20 | | |
| | <96% | 12 | 4.0% | 96%未満 | 6.7% | | |
| | <97% | 40 | 13.4% | 96%以上 | 122 | | |
| | <98% | 82 | 27.5% | 98%未満 | 40.9% | | |
| <99% | 80 | 26.8% | 98%以上 | 118 | | | |
| <100% | 38 | 12.8% | 100%未満 | 39.6% | | | |
| <=100% | 1 | 0.3% | 100% | 1 | | | |
| | 298 | 100% | | | | | |

| 建築 | 落札率 | 件数 | 割合 | 落札率 | 件数 | 落札率 | 件数 |
|--------|------|-------|--------|-------|-------|----------------|--------------|
| | <70% | 0 | 0.0% | | | | 0 |
| | <85% | 0 | 0.0% | 86%未満 | 0 | 85%未満 | 0.0% |
| | <86% | 0 | 0.0% | | 0.0% | | |
| | <87% | 0 | 0.0% | 86%以上 | 0 | 85%以上 90%未満 | 3 1.3% |
| | <88% | 0 | 0.0% | 88%未満 | 0.0% | | |
| | <89% | 3 | 1.3% | 88%以上 | 3 | | |
| | <90% | 0 | 0.0% | 90%未満 | 1.3% | 90%以上 95%未満 | 82 35.8% |
| | <91% | 15 | 6.6% | 90%以上 | 41 | | |
| | <92% | 26 | 11.4% | 92%未満 | 17.9% | | |
| | <93% | 21 | 9.2% | 92%以上 | 29 | | |
| | <94% | 8 | 3.5% | 94%未満 | 12.7% | 95%以上 | 144 62.9% |
| | <95% | 12 | 5.2% | 94%以上 | 30 | | |
| | <96% | 18 | 7.9% | 96%未満 | 13.1% | | |
| | <97% | 18 | 7.9% | 96%以上 | 46 | | |
| | <98% | 28 | 12.2% | 98%未満 | 20.1% | | |
| <99% | 35 | 15.3% | 98%以上 | 78 | | | |
| <100% | 43 | 18.8% | 100%未満 | 34.1% | | | |
| <=100% | 2 | 0.9% | 100% | 2 | | | |
| | 229 | 100% | | | | | |

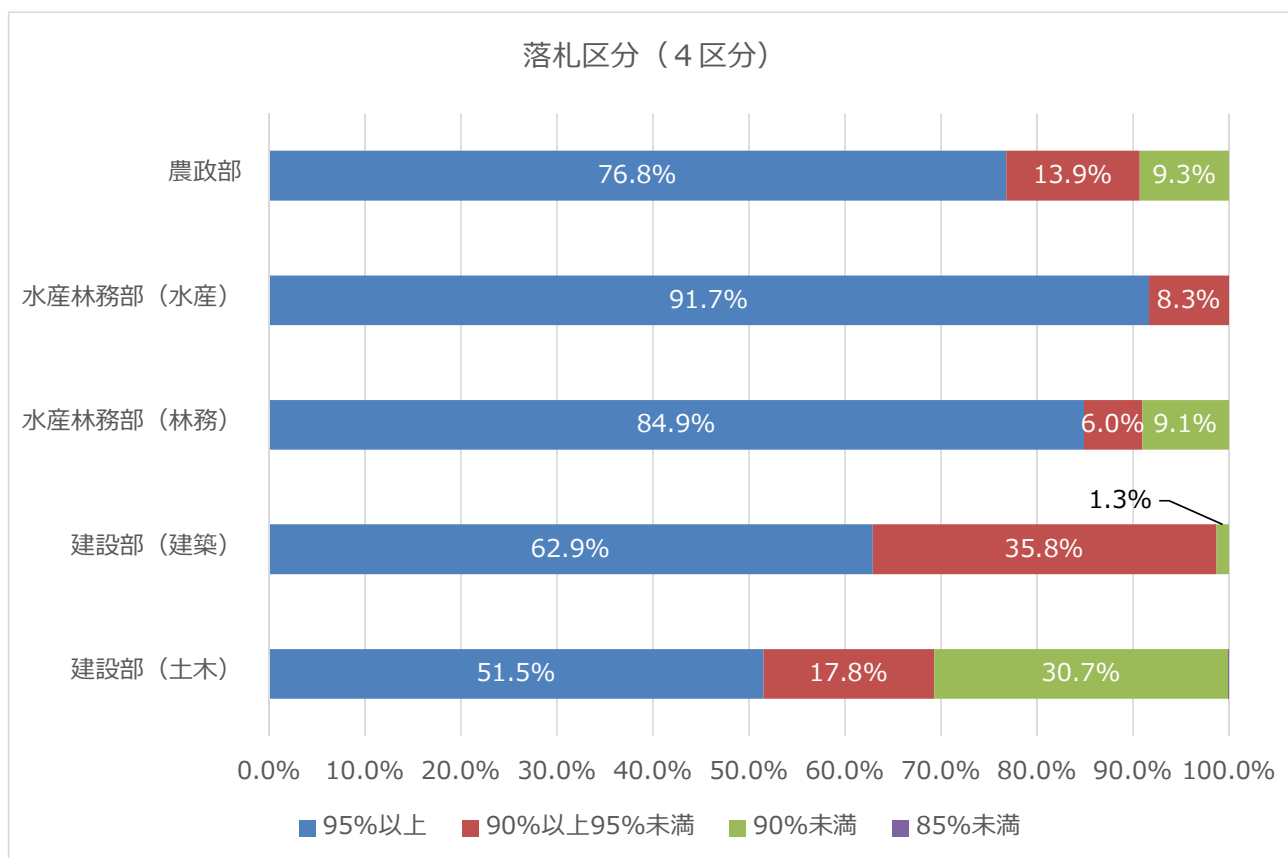
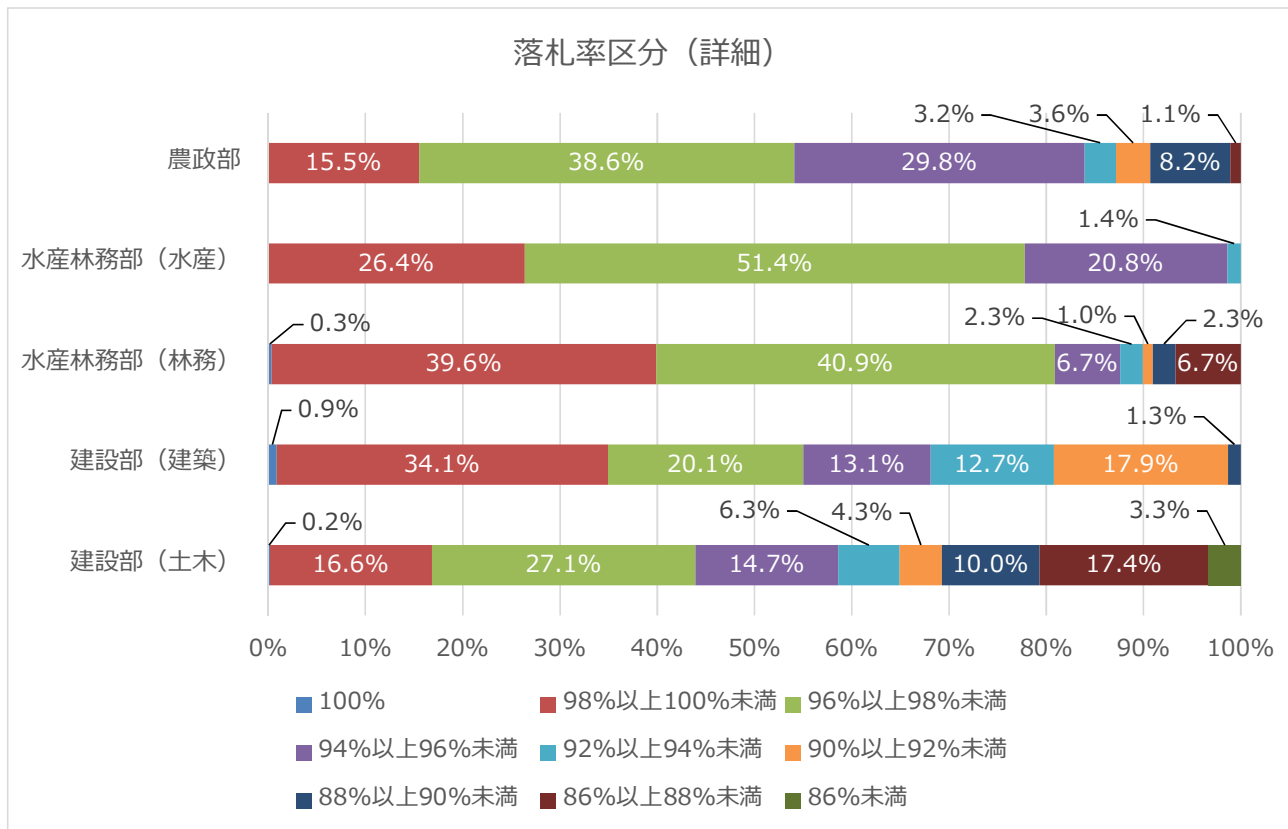
| 土木 | 落札率 | 件数 | 割合 | 落札率 | 件数 | 落札率 | 件数 |
|--------|-------|-------|--------|-------|-------|----------------|----------------|
| | <70% | 0 | 0.0% | | | | 1 |
| | <85% | 1 | 0.0% | 86%未満 | 68 | 85%未満 | 0.0% |
| | <86% | 67 | 3.2% | | 3.3% | | |
| | <87% | 152 | 7.3% | 86%以上 | 361 | 85%以上 90%未満 | 636 30.7% |
| | <88% | 209 | 10.1% | 88%未満 | 17.4% | | |
| | <89% | 121 | 5.8% | 88%以上 | 208 | | |
| | <90% | 87 | 4.2% | 90%未満 | 10.0% | 90%以上 95%未満 | 368 17.8% |
| | <91% | 56 | 2.7% | 90%以上 | 90 | | |
| | <92% | 34 | 1.6% | 92%未満 | 4.3% | | |
| | <93% | 47 | 2.3% | 92%以上 | 131 | | |
| | <94% | 84 | 4.1% | 94%未満 | 6.3% | 95%以上 | 1,068 51.5% |
| | <95% | 147 | 7.1% | 94%以上 | 304 | | |
| | <96% | 157 | 7.6% | 96%未満 | 14.7% | | |
| | <97% | 278 | 13.4% | 96%以上 | 562 | | |
| | <98% | 284 | 13.7% | 98%未満 | 27.1% | | |
| <99% | 245 | 11.8% | 98%以上 | 345 | | | |
| <100% | 100 | 4.8% | 100%未満 | 16.6% | | | |
| <=100% | 4 | 0.2% | 100% | 4 | | | |
| | 2,073 | 100% | | | | | |

| 合計 | 落札率 | 件数 | 割合 | 落札率 | 件数 | 落札率 | 件数 |
|--------|-------|-------|--------|-------|-------|----------------|----------------|
| | <70% | 0 | 0.0% | | | | 1 |
| | <85% | 1 | 0.0% | 86%未満 | 68 | 85%未満 | 0.0% |
| | <86% | 67 | 2.1% | | 2.1% | | |
| | <87% | 156 | 4.8% | 86%以上 | 387 | 85%以上 90%未満 | 718 22.2% |
| | <88% | 231 | 7.1% | 88%未満 | 12.0% | | |
| | <89% | 149 | 4.6% | 88%以上 | 264 | | |
| | <90% | 115 | 3.6% | 90%未満 | 8.2% | 90%以上 95%未満 | 552 17.1% |
| | <91% | 85 | 2.6% | 90%以上 | 154 | | |
| | <92% | 69 | 2.1% | 92%未満 | 4.8% | | |
| | <93% | 77 | 2.4% | 92%以上 | 186 | | |
| | <94% | 109 | 3.4% | 94%未満 | 5.8% | 95%以上 | 1,961 60.7% |
| | <95% | 212 | 6.6% | 94%以上 | 536 | | |
| | <96% | 324 | 10.0% | 96%未満 | 16.6% | | |
| | <97% | 446 | 13.8% | 96%以上 | 983 | | |
| | <98% | 537 | 16.6% | 98%未満 | 30.4% | | |
| <99% | 440 | 13.6% | 98%以上 | 647 | | | |
| <100% | 207 | 6.4% | 100%未満 | 20.0% | | | |
| <=100% | 7 | 0.2% | 100% | 0 | | | |
| | 3,232 | 100% | | | | | |

令和2年度発注3部関係落札率別件数・割合 (令和3年3月末)
(落札率ベース)

【 工事 】

(随契除く)



令和2年度発注3部関係落札率別件数・割合 (令和3年3月末) 【委託】
(落札率ベース)

(単位: 件、% 随契除く)

| 農政 | 落札率 | 件数 | 割合 | 落札率 | 件数 | 落札率 | 件数 |
|--------|------|------|--------|-------|-------|-------|-------|
| | <70% | 0 | 0.0% | | | 85%未満 | 9 |
| | <85% | 9 | 1.1% | 86%未満 | 10 | | 1.1% |
| | <86% | 1 | 0.1% | | 1.3% | | |
| | <87% | 2 | 0.3% | 86%以上 | 3 | 85%以上 | |
| | <88% | 1 | 0.1% | 88%未満 | 0.4% | 90%未満 | 10 |
| | <89% | 3 | 0.4% | 88%以上 | 6 | | 1.3% |
| | <90% | 3 | 0.4% | 90%未満 | 0.8% | | |
| | <91% | 8 | 1.0% | 90%以上 | 36 | | |
| | <92% | 28 | 3.6% | 92%未満 | 4.6% | 90%以上 | 741 |
| | <93% | 142 | 18.1% | 92%以上 | 591 | 95%未満 | 94.3% |
| | <94% | 449 | 57.1% | 94%未満 | 75.2% | | |
| | <95% | 114 | 14.5% | 94%以上 | 129 | | |
| | <96% | 15 | 1.9% | 96%未満 | 16.4% | | |
| | <97% | 5 | 0.6% | 96%以上 | 7 | | |
| | <98% | 2 | 0.3% | 98%未満 | 0.9% | 95%以上 | 26 |
| | <99% | 2 | 0.3% | 98%以上 | 4 | | 3.3% |
| <100% | 2 | 0.3% | 100%未満 | 0.5% | | | |
| <=100% | 0 | 0.0% | 100% | 0 | | | |
| | 786 | 100% | | 0.0% | | | |

| 水産 | 落札率 | 件数 | 割合 | 落札率 | 件数 | 落札率 | 件数 |
|--------|------|------|--------|-------|-------|-------|-------|
| | <70% | 0 | 0.0% | | | 85%未満 | 12 |
| | <85% | 12 | 29.3% | 86%未満 | 12 | | 29.3% |
| | <86% | 0 | 0.0% | | 29.3% | | |
| | <87% | 0 | 0.0% | 86%以上 | 1 | 85%以上 | |
| | <88% | 1 | 2.4% | 88%未満 | 2.4% | 90%未満 | 5 |
| | <89% | 3 | 7.3% | 88%以上 | 4 | | 12.2% |
| | <90% | 1 | 2.4% | 90%未満 | 9.8% | | |
| | <91% | 1 | 2.4% | 90%以上 | 2 | | |
| | <92% | 1 | 2.4% | 92%未満 | 4.9% | 90%以上 | 18 |
| | <93% | 8 | 19.5% | 92%以上 | 14 | 95%未満 | 43.9% |
| | <94% | 6 | 14.6% | 94%未満 | 34.1% | | |
| | <95% | 2 | 4.9% | 94%以上 | 4 | | |
| | <96% | 2 | 4.9% | 96%未満 | 9.8% | | |
| | <97% | 0 | 0.0% | 96%以上 | 3 | 95%以上 | 6 |
| | <98% | 3 | 7.3% | 98%未満 | 7.3% | | 14.6% |
| | <99% | 0 | 0.0% | 98%以上 | 1 | | |
| <100% | 1 | 2.4% | 100%未満 | 2.4% | | | |
| <=100% | 0 | 0.0% | 100% | 0 | | | |
| | 41 | 100% | | 0.0% | | | |

| 林務 | 落札率 | 件数 | 割合 | 落札率 | 件数 | 落札率 | 件数 |
|--------|------|------|--------|-------|-------|-------|-------|
| | <70% | 0 | 0.0% | | | 85%未満 | 0 |
| | <85% | 0 | 0.0% | 86%未満 | 0 | | 0.0% |
| | <86% | 0 | 0.0% | | 0.0% | | |
| | <87% | 0 | 0.0% | 86%以上 | 1 | 85%以上 | |
| | <88% | 1 | 0.6% | 88%未満 | 0.6% | 90%未満 | 4 |
| | <89% | 1 | 0.6% | 88%以上 | 3 | | 2.6% |
| | <90% | 2 | 1.3% | 90%未満 | 1.9% | | |
| | <91% | 5 | 3.2% | 90%以上 | 15 | | |
| | <92% | 10 | 6.5% | 92%未満 | 9.7% | 90%以上 | 133 |
| | <93% | 34 | 22.1% | 92%以上 | 71 | 95%未満 | 86.4% |
| | <94% | 37 | 24.0% | 94%未満 | 46.1% | | |
| | <95% | 47 | 30.5% | 94%以上 | 60 | | |
| | <96% | 13 | 8.4% | 96%未満 | 39.0% | | |
| | <97% | 2 | 1.3% | 96%以上 | 2 | 95%以上 | 17 |
| | <98% | 0 | 0.0% | 98%未満 | 1.3% | | 11.0% |
| | <99% | 1 | 0.6% | 98%以上 | 2 | | |
| <100% | 1 | 0.6% | 100%未満 | 1.3% | | | |
| <=100% | 0 | 0.0% | 100% | 0 | | | |
| | 154 | 100% | | 0.0% | | | |

| 建築 | 落札率 | 件数 | 割合 | 落札率 | 件数 | 落札率 | 件数 |
|--------|------|------|--------|-------|-------|-------|-------|
| | <70% | 0 | 0.0% | | | 85%未満 | 81 |
| | <85% | 81 | 34.6% | 86%未満 | 86 | | 34.6% |
| | <86% | 5 | 2.1% | | 36.8% | | |
| | <87% | 3 | 1.3% | 86%以上 | 6 | 85%以上 | |
| | <88% | 3 | 1.3% | 88%未満 | 2.6% | 90%未満 | 25 |
| | <89% | 6 | 2.6% | 88%以上 | 14 | | 10.7% |
| | <90% | 8 | 3.4% | 90%未満 | 6.0% | | |
| | <91% | 4 | 1.7% | 90%以上 | 10 | | |
| | <92% | 6 | 2.6% | 92%未満 | 4.3% | 90%以上 | 51 |
| | <93% | 12 | 5.1% | 92%以上 | 27 | 95%未満 | 21.8% |
| | <94% | 15 | 6.4% | 94%未満 | 11.5% | | |
| | <95% | 14 | 6.0% | 94%以上 | 27 | | |
| | <96% | 13 | 5.6% | 96%未満 | 11.5% | | |
| | <97% | 15 | 6.4% | 96%以上 | 33 | 95%以上 | 77 |
| | <98% | 18 | 7.7% | 98%未満 | 14.1% | | 32.9% |
| | <99% | 16 | 6.8% | 98%以上 | 29 | | |
| <100% | 13 | 5.6% | 100%未満 | 12.4% | | | |
| <=100% | 2 | 0.9% | 100% | 2 | | | |
| | 234 | 100% | | 0.9% | | | |

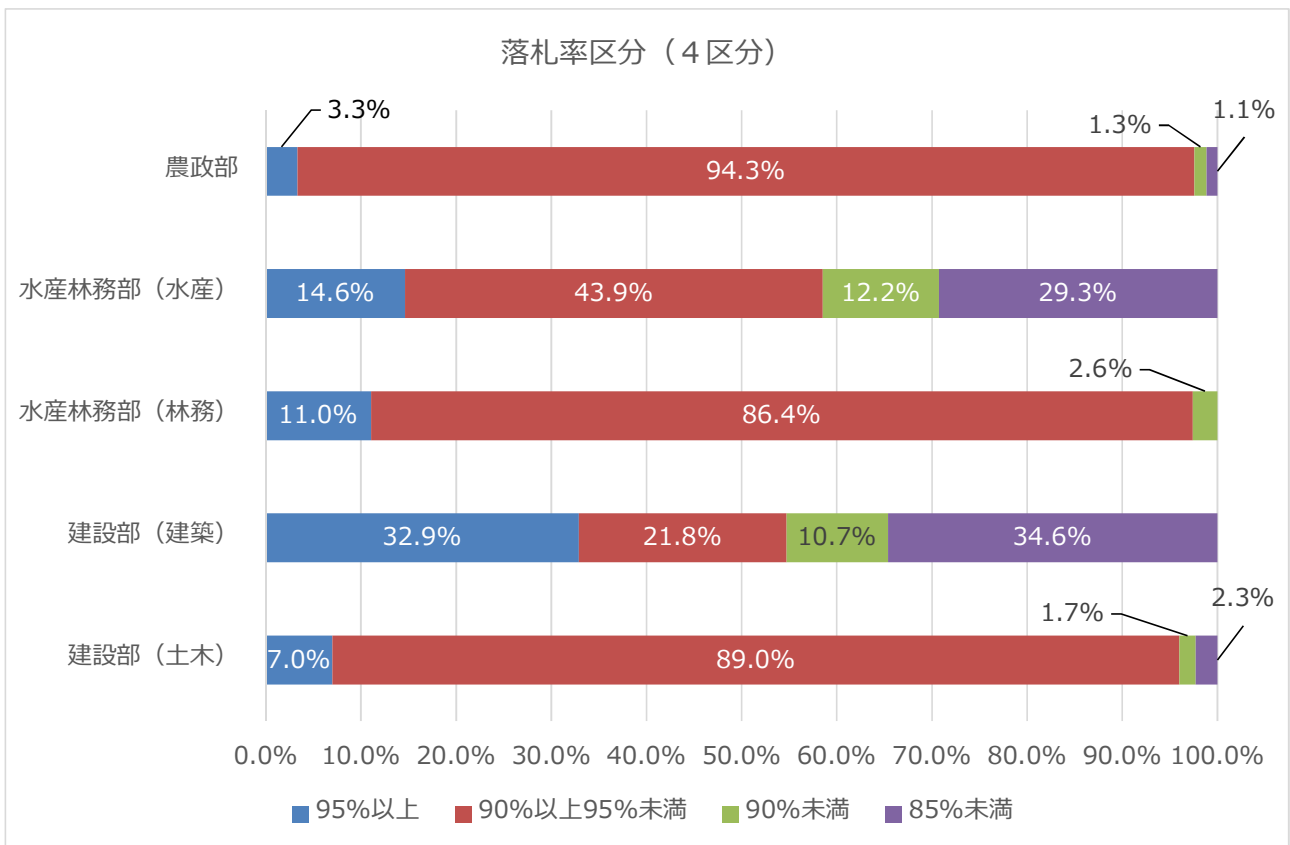
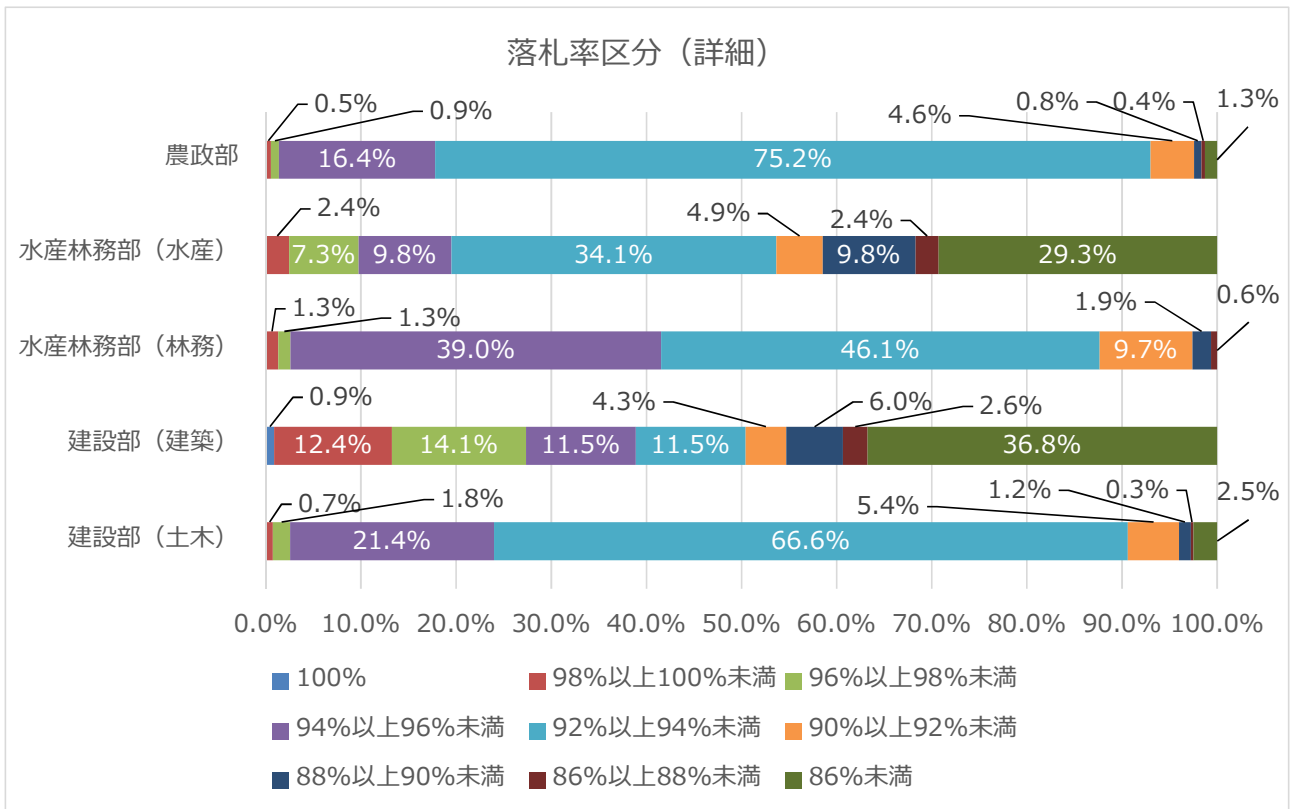
| 土木 | 落札率 | 件数 | 割合 | 落札率 | 件数 | 落札率 | 件数 |
|--------|-------|-------|--------|-------|-------|-------|-------|
| | <70% | 0 | 0.0% | | | 85%未満 | 94 |
| | <85% | 94 | 2.3% | 86%未満 | 102 | | 2.3% |
| | <86% | 8 | 0.2% | | 2.5% | | |
| | <87% | 5 | 0.1% | 86%以上 | 11 | 85%以上 | |
| | <88% | 6 | 0.1% | 88%未満 | 0.3% | 90%未満 | 69 |
| | <89% | 8 | 0.2% | 88%以上 | 50 | | 1.7% |
| | <90% | 42 | 1.0% | 90%未満 | 1.2% | | |
| | <91% | 69 | 1.7% | 90%以上 | 220 | | |
| | <92% | 151 | 3.7% | 92%未満 | 5.4% | 90%以上 | 3,636 |
| | <93% | 570 | 14.0% | 92%以上 | 2722 | 95%未満 | 89.0% |
| | <94% | 2,152 | 52.7% | 94%未満 | 66.6% | | |
| | <95% | 694 | 17.0% | 94%以上 | 875 | | |
| | <96% | 181 | 4.4% | 96%未満 | 21.4% | | |
| | <97% | 55 | 1.3% | 96%以上 | 74 | 95%以上 | 286 |
| | <98% | 19 | 0.5% | 98%未満 | 1.8% | | 7.0% |
| | <99% | 22 | 0.5% | 98%以上 | 30 | | |
| <100% | 8 | 0.2% | 100%未満 | 0.7% | | | |
| <=100% | 1 | 0.0% | 100% | 1 | | | |
| | 4,085 | 100% | | 0.0% | | | |

| 合計 | 落札率 | 件数 | 割合 | 落札率 | 件数 | 落札率 | 件数 |
|--------|-------|-------|--------|-------|-------|-------|-------|
| | <70% | 0 | 0.0% | | | 85%未満 | 196 |
| | <85% | 196 | 3.7% | 86%未満 | 210 | | 3.7% |
| | <86% | 14 | 0.3% | | 4.0% | | |
| | <87% | 10 | 0.2% | 86%以上 | 22 | 85%以上 | |
| | <88% | 12 | 0.2% | 88%未満 | 0.4% | 90%未満 | 113 |
| | <89% | 21 | 0.4% | 88%以上 | 77 | | 2.1% |
| | <90% | 56 | 1.1% | 90%未満 | 1.5% | | |
| | <91% | 87 | 1.6% | 90%以上 | 283 | | |
| | <92% | 196 | 3.7% | 92%未満 | 5.3% | 90%以上 | 4,579 |
| | <93% | 766 | 14.5% | 92%以上 | 3425 | 95%未満 | 86.4% |
| | <94% | 2,659 | 50.2% | 94%未満 | 64.6% | | |
| | <95% | 871 | 16.4% | 94%以上 | 1095 | | |
| | <96% | 224 | 4.2% | 96%未満 | 20.7% | | |
| | <97% | 77 | 1.5% | 96%以上 | 119 | 95%以上 | 412 |
| | <98% | 42 | 0.8% | 98%未満 | 2.2% | | 7.8% |
| | <99% | 41 | 0.8% | 98%以上 | 66 | | |
| <100% | 25 | 0.5% | 100%未満 | 1.2% | | | |
| <=100% | 3 | 0.1% | 100% | 3 | | | |
| | 5,300 | 100% | | 0.1% | | | |

令和2年度発注3部関係落札率別件数・割合 (令和3年3月末) 【委託】
(落札率ベース)

【委託】

(随契除く)



4 最低制限価格等と同価落札の状況について

令和2年度において、最低制限価格等と同価で落札となった件数は**489件**で、令和元年度と比べ**34件増**となり、契約件数に占める割合では、**1.1%上昇**。

また、最低制限価格等と千円差以内の金額で落札した件数は**499件**で、こちらも令和元年度と比べ**37件増**となり、契約件数に占める割合は、**1.2%上昇**。

【工種別】

| 発注機関 | 令和元年度 | | | 令和2年度 | | | 増 減 | | | 令和元年度 | | 令和2年度 | | 増 減 | |
|--------------|-----------|-----------|---------------|-----------|-----------|---------------|-----------------|-----------------|---------------|-------|---------------|-------|---------------|---------|---------------|
| | 契約件数 a | 同価落札 b | 割合 c=(b/a) | 契約件数 d | 同価落札 e | 割合 f=(e/d) | 契約件数 g=(d-a) | 同価落札 h=(e-b) | 割合 i=(f-c) | j | 割合 k=(j/a) | l | 割合 m=(l/d) | n=(l-j) | 割合 o=(m-k) |
| | | | | | | | | | | | | | | | |
| 一般土木工事 | 1,432 | 178 | 12.4% | 1,443 | 198 | 13.7% | 11 | 20 | 1.3 | 182 | 12.7% | 200 | 13.9% | 18 | 1.2 |
| 舗装工事 | 401 | 110 | 27.4% | 381 | 111 | 29.1% | △ 20 | 1 | 1.7 | 110 | 27.4% | 113 | 29.7% | 3 | 2.2 |
| 鋼橋上部工事 | 23 | 13 | 56.5% | 15 | 6 | 40.0% | △ 8 | △ 7 | △ 16.5 | 14 | 60.9% | 6 | 40.0% | △ 8 | △ 20.9 |
| 建築工事 | 111 | | | 116 | | | 5 | | | | | | | | |
| 電気工事 | 190 | 12 | 6.3% | 164 | 6 | 3.7% | △ 26 | △ 6 | △ 2.6 | 13 | 6.8% | 7 | 4.3% | △ 6 | △ 2.6 |
| 管工事 | 46 | | | 76 | 2 | 2.6% | 30 | 2 | 2.6 | | | 2 | 2.6% | 2 | 2.6 |
| 塗装工事 | 112 | 103 | 92.0% | 134 | 123 | 91.8% | 22 | 20 | △ 0.2 | 103 | 92.0% | 123 | 91.8% | 20 | △ 0.2 |
| 道路標識 設置工事 | | | | | | | | | | | | | | | |
| 機械器具 設置工事 | 44 | 3 | 6.8% | 42 | 9 | 21.4% | △ 2 | 6 | 14.6 | 4 | 9.1% | 10 | 23.8% | 6 | 14.7 |
| 造園工事 | 21 | 12 | 57.1% | 21 | 10 | 47.6% | | △ 2 | △ 9.5 | 12 | 57.1% | 10 | 47.6% | △ 2 | △ 9.5 |
| 農業土木工事 | 521 | 21 | 4.0% | 541 | 24 | 4.4% | 20 | 3 | 0.4 | 21 | 4.0% | 26 | 4.8% | 5 | 0.8 |
| 水産土木工事 | 78 | | | 72 | | | △ 6 | | | | | | | | |
| 森林土木工事 | 334 | 3 | 0.9% | 297 | | | △ 37 | △ 3 | △ 0.9 | 3 | 0.9% | 2 | 0.7% | △ 1 | △ 0.2 |
| 計 | 3,313 | 455 | 13.7% | 3,302 | 489 | 14.8% | △ 11 | 34 | 1.1 | 462 | 13.9% | 499 | 15.1% | 37 | 1.2 |

〔参考〕千円差以内の落札状況

注) 本表の件数は、同価落札を含む件数である。

○平成28年度からの同価落札状況

| 年度別 | 契約件数 | 同価落札 | | (前年度との増減) | 契約件数 | 同価落札 | | (前年度との増減) | 千円差以内の落札状況 | 千円差以内の落札状況 | |
|--------|-------|------|-------|-----------|------|-------|-------|-----------|------------|------------|-------|
| | | 割合 | 割合 | | | 割合 | 割合 | | | | |
| 令和2年度 | 3,302 | 489 | 14.8% | △ 11 | 34 | 1.1 | △ 11 | 499 | 15.1% | 37 | 1.2 |
| 令和元年度 | 3,313 | 455 | 13.7% | △ 367 | | 1.4 | △ 367 | 462 | 13.9% | | 1.4 |
| 平成30年度 | 3,680 | 455 | 12.4% | 41 | △ 42 | △ 1.3 | 41 | 462 | 12.6% | △ 40 | △ 1.2 |
| 平成29年度 | 3,639 | 497 | 13.7% | △ 443 | △ 49 | 0.3 | △ 443 | 502 | 13.8% | △ 98 | △ 0.9 |
| 平成28年度 | 4,082 | 546 | 13.4% | - | - | - | - | 600 | 14.7% | - | - |

【発注機関別】

〔参考〕千円差以内の落札状況

| 発注機関 | 令和元年度 | | | 令和2年度 | | | 増 減 | | | 令和元年度 | | 令和2年度 | | 増 減 | | |
|------------------|-----------|-------------------|-------|-----------|-------------------|-------|-----------------|-------------------------|-----|-------|---------------|-------|-------------------------------|-------|-----|-------|
| | 契約件数 a | 同価落札 b c=(b/a) | | 契約件数 d | 同価落札 e f=(e/d) | | 契約件数 g=(d-a) | 同価落札 h=(e-b) i=(f-c) | | j | 割合 k=(j/a) | l | 割合 m=(l/d) n=(l-j) o=(m-k) | | | |
| | | 割合 | 割合 | | 割合 | 割合 | | | | | | | | | | |
| 総合振興局・振興局（産業振興部） | 空 知 | 167 | | 167 | 3 | 1.8% | | 3 | 1.8 | | | 3 | 1.8% | 3 | 1.8 | |
| | 石 狩 | 38 | | 41 | | | 3 | | | | | 1 | 2.4% | 1 | 2.4 | |
| | 後 志 | 47 | 1 | 2.1% | 45 | 2 | 4.4% | △ 2 | 1 | 2.3 | 1 | 2.1% | 2 | 4.4% | 1 | 2.3 |
| | 胆 振 | 77 | 1 | 1.3% | 60 | 1 | 1.7% | △ 17 | | 0.4 | 1 | 1.3% | 1 | 1.7% | | 0.4 |
| | 日 高 | 48 | | | 33 | | | △ 15 | | | | | | | | |
| | 渡 島 | 66 | 3 | 4.5% | 56 | | | △ 10 | △ 3 | △ 4.5 | 3 | 4.5% | | | △ 3 | △ 4.5 |
| | 檜 山 | 35 | | | 35 | | | | | | | | | | | |
| | 上 川 | 75 | 2 | 2.7% | 119 | 6 | 5.0% | 44 | 4 | 2.3 | 2 | 2.7% | 6 | 5.0% | 4 | 2.4 |
| | 留 萌 | 36 | | | 31 | | | △ 5 | | | | | | | | |
| | 宗 谷 | 34 | | | 53 | | | 19 | | | | | 1 | 1.9% | 1 | 1.9 |
| | オホーツク | 98 | 1 | 1.0% | 92 | 3 | 3.3% | △ 6 | 2 | 2.3 | 1 | 1.0% | 3 | 3.3% | 2 | 2.2 |
| | 十 勝 | 113 | 23 | 20.4% | 97 | 25 | 25.8% | △ 16 | 2 | 5.4 | 24 | 21.2% | 27 | 27.8% | 3 | 6.6 |
| | 釧 路 | 30 | | | 32 | | | 2 | | | | | | | | |
| | 根 室 | 43 | | | 36 | 1 | 2.8% | △ 7 | 1 | 2.8 | | | 1 | 2.8% | 1 | 2.8 |
| 計 | 907 | 31 | 3.4% | 897 | 41 | 4.6% | △ 10 | 10 | 1.2 | 32 | 3.5% | 45 | 5.0% | 13 | 1.5 | |
| 総合振興局・振興局（建設管理部） | 札 幌 | 277 | 124 | 44.8% | 273 | 134 | 49.1% | △ 4 | 10 | 4.3 | 126 | 45.5% | 136 | 49.8% | 10 | 4.3 |
| | 小 樽 | 168 | 40 | 23.8% | 172 | 40 | 23.3% | 4 | | △ 0.5 | 40 | 23.8% | 40 | 23.3% | | △ 0.6 |
| | 室 蘭 | 258 | 20 | 7.8% | 217 | 21 | 9.7% | △ 41 | 1 | 1.9 | 20 | 7.8% | 22 | 10.1% | 2 | 2.4 |
| | 函 館 | 260 | 61 | 23.5% | 266 | 55 | 20.7% | 6 | △ 6 | △ 2.8 | 61 | 23.5% | 55 | 20.7% | △ 6 | △ 2.8 |
| | 旭 川 | 236 | 60 | 25.4% | 230 | 56 | 24.3% | △ 6 | △ 4 | △ 1.1 | 60 | 25.4% | 56 | 24.3% | △ 4 | △ 1.1 |
| | 留 萌 | 134 | 7 | 5.2% | 139 | 8 | 5.8% | 5 | 1 | 0.6 | 8 | 6.0% | 8 | 5.8% | | △ 0.2 |
| | 稚 内 | 142 | 4 | 2.8% | 143 | 5 | 3.5% | 1 | 1 | 0.7 | 4 | 2.8% | 5 | 3.5% | 1 | 0.7 |
| | 網 走 | 223 | 22 | 9.9% | 220 | 19 | 8.6% | △ 3 | △ 3 | △ 1.3 | 22 | 9.9% | 19 | 8.6% | △ 3 | △ 1.2 |
| | 帯 広 | 205 | 72 | 35.1% | 215 | 96 | 44.7% | 10 | 24 | 9.6 | 75 | 36.6% | 97 | 45.1% | 22 | 8.5 |
| | 釧 路 | 204 | 14 | 6.9% | 206 | 14 | 6.8% | 2 | | △ 0.1 | 14 | 6.9% | 14 | 6.8% | | △ 0.1 |
| | 計 | 2,107 | 424 | 20.1% | 2,081 | 448 | 21.5% | △ 26 | 24 | 1.4 | 430 | 20.4% | 452 | 21.7% | 22 | 1.3 |
| 建 築 局 | 193 | | | 229 | | | 36 | | | | | | | | | |
| 総合振興局・振興局（森林室） | 空 知 | 9 | | 8 | | | △ 1 | | | | | | | | | |
| | 石 狩 | 3 | | 1 | | | △ 2 | | | | | | | | | |
| | 後 志 | 1 | | | | | △ 1 | | | | | | | | | |
| | 胆 振 | 2 | | | 3 | | 1 | | | | | | | | | |
| | 日 高 | 5 | | | 3 | | △ 2 | | | | | | | | | |
| | 渡島・東部 | 13 | | | 13 | | | | | | | | | | | |
| | 渡島・西部 | 13 | | | 10 | | △ 3 | | | | | | | | | |
| | 上川・南部 | | | | | | | | | | | | | | | |
| | 上川・北部 | 13 | | | 11 | | △ 2 | | | | | | | | | |
| | 留 萌 | 2 | | | 5 | | 3 | | | | | | | | | |
| | オホーツク・東部 | 5 | | | 4 | | △ 1 | | | | | | | | | |
| | オホーツク・西部 | 7 | | | 6 | | △ 1 | | | | | | | | | |
| | 十 勝 | 23 | | | 19 | | △ 4 | | | | | | 2 | 10.5% | 2 | 10.5 |
| 釧 路 | 10 | | | 12 | | 2 | | | | | | | | | | |
| 計 | 106 | | | 95 | | △ 11 | | | | | | 2 | 2.1% | 2 | 2.1 | |
| 発注3部関係計 | 3,313 | 455 | 13.7% | 3,302 | 489 | 14.8% | △ 11 | 34 | 1.1 | 462 | 13.9% | 499 | 15.1% | 37 | 1.2 | |

注) 本表の件数は、同価落札を含む件数である。