

**令和2年度(2020年度)  
入札契約執行状況(令和2年(2020年)9月末)**

1 一般競争入札の実施状況	P1
2 発注部門別平均落札率の状況	P1～P2
3 入札方式別平均落札率の状況	P3
<b>【参考資料】</b>	
○令和2年度部門別入札・契約実績(発注3部関係・工事)	P4
○令和2年度発注機関別入札・契約実績(工事)	P5
○令和2年度部門別入札・契約実績(発注3部関係・委託)	P6
○令和2年度発注機関別入札・契約実績(委託)	P7
○令和2年度発注3部関係落札率別件数・割合(工事)	P8～P9
○令和2年度発注3部関係落札率別件数・割合(委託)	P10～P11

【白紙】

※ 以下のデータは、R2年度は令和2年9月末現在、R1年度は年度ベース

## 1 一般競争入札の実施状況【工事】

令和2年度第2四半期までにおいて、発注3部の実施率は93.6%で、令和元年度実績に比べ、4.5ポイント上昇。

その他部門を含めた全体でも、4.2ポイント上昇。（表-1）

\* 発注3部～農政部(農政)、水産林務部(水産・林務)、建設部(建築・土木)

表-1

[発注3部関係]

(件数ベース、%)

区分	農政	水産	林務	建築	土木	合計	前年比
R2年度	99.7	100	99.0	100	89.0	93.6	4.5
R1年度	99.3	100	99.7	100	83.3	89.1	

[その他]

区分	本庁 (出先を含む)	振興局等	企業局	教育庁	北海道警察	合計	前年比
R2年度	100	100	100	100	100	100	0.3
R1年度	100	95.8	100	100	100	99.7	

[全体]

区分	全体計	前年比
R2年度	94.3	4.2
R1年度	90.1	

## 2 発注部門別平均落札率の状況

【工事】

発注3部の競争入札の平均落札率は95.1%で、令和元年度実績に比べると、0.2ポイント上昇。

また、その他部門を含めた全体の落札率でも、0.1ポイント上昇。（表-2）

表-2

[発注3部関係]

(単位:%)

区分	農政	水産	林務	建築	土木	合計	前年比
R2年度	95.7	97.2	96.6	96.1	94.3	95.1	0.2
R1年度	95.9	97.1	97.2	96.3	94.1	94.9	

[その他]

区分	本庁 (出先を含む)	振興局等	企業局	教育庁	北海道警察	合計	前年比
R2年度	97.4	97.3	95.1	95.0	89.6	92.2	▲0.2
R1年度	95.8	95.8	95.1	97.0	90.1	92.4	

[全体]

区 分	全体計	前年比
R2年度	94.8	0.1
R1年度	94.7	

(参考)過去の落札率の推移

区 分	25年度	26年度	27年度	28年度	29年度	30年度
全体計	94.5	94.4	93.6	93.8	94.5	94.5

【委託】

発注3部の平均落札率は93.1%で、令和元年度実績に比べると0.1ポイント上昇。

なお、その他の部門を含めた平均落札率では、前年度と同率。 (表-3)

表-3

[発注3部関係]

(単位:%)

区 分	農 政	水 産	林 務	建 築	土 木	合 計	前年比
R2年度	93.2	90.1	93.5	89.4	93.3	93.1	0.1
R1年度	93.4	88.6	93.6	88.9	93.1	93.0	

[その他]

区 分	本 庁 (出先を含む)	振興局等	企業局	教育庁	北海道警察	合 計	前年比
R2年度	89.7	86.5	85.6	91.2	93.1	88.9	▲0.4
R1年度	91.2	89.4	86.5	90.2	92.5	89.3	

[全体]

区 分	全体計	前年比
R2年度	93.0	0
R1年度	93.0	

(参考)過去の落札率の推移

区 分	25年度	26年度	27年度	28年度	29年度	30年度
全体計	92.7	92.8	92.4	92.8	92.6	92.9

### 3 入札方式別平均落札率の状況【工事】

一般競争入札における平均落札率は94.7%で、令和元年度実績に比べると0.1ポイント下降。

指名競争入札における落札率においては92.1%で、0.1ポイント上昇。（表-4）

表-4

[一般競争入札]

(単位:%)

区分	年度	落札率		総合評価		通常	
			前年比		前年比		前年比
発注3部	R2年度	95.3	0	95.4	0	95.3	0.1
	R1年度	95.3		95.4		95.2	
その他	R2年度	92.2	▲0.2	—	—	92.2	▲0.2
	R1年度	92.4		—		92.4	
全体	R2年度	95.0	0	95.4	0	94.7	▲0.1
	R1年度	95.0		95.4		94.8	

[指名競争入札]

(単位:%)

区分	年度	落札率		総合評価		通常	
			前年比		前年比		前年比
発注3部	R2年度	92.1	0.1	—	—	92.1	0.1
	R1年度	92.0		—		92.0	
その他	R2年度	—	—	—	—	—	—
	R1年度	95.1		—		95.1	
合計	R2年度	92.1	0.1	—	—	92.1	0.1
	R1年度	92.0		—		92.0	

令和2年度部門別入札・契約実績（発注3部関係、令和2年9月末）  
（落札率ベース）

【 工事 】		（単位：件、％）					
区分	農政	水産	林務	建築	土木	合計	
条件付 一般競争入札					1 0.1%	1 0.1%	
	[ ] [ ] [ ] [ ] [ ] [ ]	[ ] [ ] [ ] [ ] [ ] [ ]	[ ] [ ] [ ] [ ] [ ] [ ]	[ ] [ ] [ ] [ ] [ ] [ ]	[ ] [ ] [ ] [ ] [ ] [ ]	[ ] [ ] [ ] [ ] [ ] [ ]	
	うち総合評価				1 100%	1 100%	
うち通常					92.1%	92.1%	
制限付 一般競争入札	391 99.7%	56 100%	208 99.0%	166 100%	946 88.9%	1,767 93.6%	
	[ 95.7% ] [ 97.2% ] [ 96.6% ] [ 96.1% ] [ 94.6% ] [ 95.3% ]	[ 97.2% ] [ 97.2% ] [ 96.6% ] [ 96.1% ] [ 94.6% ] [ 95.3% ]	[ 96.6% ] [ 96.6% ] [ 96.6% ] [ 96.1% ] [ 94.6% ] [ 95.3% ]	[ 96.1% ] [ 96.1% ] [ 96.1% ] [ 96.1% ] [ 94.6% ] [ 95.3% ]	[ 94.6% ] [ 94.6% ] [ 94.6% ] [ 94.6% ] [ 94.6% ] [ 95.3% ]	[ 95.3% ] [ 95.3% ] [ 95.3% ] [ 95.3% ] [ 94.6% ] [ 95.3% ]	
	うち総合評価	219 56.0%	4 7.1%	17 8.2%	34 20.5%	481 50.8%	755 42.7%
うち通常	[ 96.0% ] [ 97.5% ] [ 98.0% ] [ 96.8% ] [ 94.9% ] [ 95.4% ]	[ 97.5% ] [ 97.5% ] [ 98.0% ] [ 96.8% ] [ 94.9% ] [ 95.4% ]	[ 98.0% ] [ 98.0% ] [ 98.0% ] [ 96.8% ] [ 94.9% ] [ 95.4% ]	[ 96.8% ] [ 96.8% ] [ 96.8% ] [ 96.8% ] [ 94.9% ] [ 95.4% ]	[ 94.9% ] [ 94.9% ] [ 94.9% ] [ 94.9% ] [ 94.9% ] [ 95.4% ]	[ 95.4% ] [ 95.4% ] [ 95.4% ] [ 95.4% ] [ 94.9% ] [ 95.4% ]	
うち通常	172 44.0%	52 92.9%	191 91.8%	132 79.5%	465 49.2%	1,012 57.3%	
	[ 95.4% ] [ 97.2% ] [ 96.4% ] [ 95.9% ] [ 94.4% ] [ 95.3% ]	[ 97.2% ] [ 97.2% ] [ 96.4% ] [ 95.9% ] [ 94.4% ] [ 95.3% ]	[ 96.4% ] [ 96.4% ] [ 96.4% ] [ 95.9% ] [ 94.4% ] [ 95.3% ]	[ 95.9% ] [ 95.9% ] [ 95.9% ] [ 95.9% ] [ 94.4% ] [ 95.3% ]	[ 94.4% ] [ 94.4% ] [ 94.4% ] [ 94.4% ] [ 94.4% ] [ 95.3% ]	[ 95.3% ] [ 95.3% ] [ 95.3% ] [ 95.3% ] [ 94.4% ] [ 95.3% ]	
一般競争入札 小計	391 99.7%	56 100%	208 99.0%	166 100%	947 89.0%	1,768 93.6%	
	[ 95.7% ] [ 97.2% ] [ 96.6% ] [ 96.1% ] [ 94.6% ] [ 95.3% ]	[ 97.2% ] [ 97.2% ] [ 96.6% ] [ 96.1% ] [ 94.6% ] [ 95.3% ]	[ 96.6% ] [ 96.6% ] [ 96.6% ] [ 96.1% ] [ 94.6% ] [ 95.3% ]	[ 96.1% ] [ 96.1% ] [ 96.1% ] [ 96.1% ] [ 94.6% ] [ 95.3% ]	[ 94.6% ] [ 94.6% ] [ 94.6% ] [ 94.6% ] [ 94.6% ] [ 95.3% ]	[ 95.3% ] [ 95.3% ] [ 95.3% ] [ 95.3% ] [ 94.6% ] [ 95.3% ]	
	うち総合評価	219 56.0%	4 7.1%	17 8.2%	34 20.5%	482 50.9%	756 42.8%
うち通常	[ 96.0% ] [ 97.5% ] [ 98.0% ] [ 96.8% ] [ 94.9% ] [ 95.4% ]	[ 97.5% ] [ 97.5% ] [ 98.0% ] [ 96.8% ] [ 94.9% ] [ 95.4% ]	[ 98.0% ] [ 98.0% ] [ 98.0% ] [ 96.8% ] [ 94.9% ] [ 95.4% ]	[ 96.8% ] [ 96.8% ] [ 96.8% ] [ 96.8% ] [ 94.9% ] [ 95.4% ]	[ 94.9% ] [ 94.9% ] [ 94.9% ] [ 94.9% ] [ 94.9% ] [ 95.4% ]	[ 95.4% ] [ 95.4% ] [ 95.4% ] [ 95.4% ] [ 94.9% ] [ 95.4% ]	
うち通常	172 44.0%	52 92.9%	191 91.8%	132 79.5%	465 49.1%	1,012 57.2%	
	[ 95.4% ] [ 97.2% ] [ 96.4% ] [ 95.9% ] [ 94.4% ] [ 95.3% ]	[ 97.2% ] [ 97.2% ] [ 96.4% ] [ 95.9% ] [ 94.4% ] [ 95.3% ]	[ 96.4% ] [ 96.4% ] [ 96.4% ] [ 95.9% ] [ 94.4% ] [ 95.3% ]	[ 95.9% ] [ 95.9% ] [ 95.9% ] [ 95.9% ] [ 94.4% ] [ 95.3% ]	[ 94.4% ] [ 94.4% ] [ 94.4% ] [ 94.4% ] [ 94.4% ] [ 95.3% ]	[ 95.3% ] [ 95.3% ] [ 95.3% ] [ 95.3% ] [ 94.4% ] [ 95.3% ]	
指名競争入札	1 0.3%		2 1.0%		117 11.0%	120 6.4%	
	[ 98.7% ] [ ] [ 98.4% ] [ ] [ 91.9% ] [ 92.1% ]	[ ] [ ] [ 98.4% ] [ ] [ 91.9% ] [ 92.1% ]	[ 98.4% ] [ 98.4% ] [ 98.4% ] [ 91.9% ] [ 92.1% ]	[ ] [ ] [ 98.4% ] [ ] [ 91.9% ] [ 92.1% ]	[ 91.9% ] [ 91.9% ] [ 91.9% ] [ 91.9% ] [ 91.9% ] [ 92.1% ]	[ 92.1% ] [ 92.1% ] [ 92.1% ] [ 92.1% ] [ 91.9% ] [ 92.1% ]	
	うち総合評価	/	/	/	/	/	
うち通常	1 100%		2 100%		117 100%	120 100%	
	[ 98.7% ] [ ] [ 98.4% ] [ ] [ 91.9% ] [ 92.1% ]	[ ] [ ] [ 98.4% ] [ ] [ 91.9% ] [ 92.1% ]	[ 98.4% ] [ 98.4% ] [ 98.4% ] [ 91.9% ] [ 92.1% ]	[ ] [ ] [ 98.4% ] [ ] [ 91.9% ] [ 92.1% ]	[ 91.9% ] [ 91.9% ] [ 91.9% ] [ 91.9% ] [ 91.9% ] [ 92.1% ]	[ 92.1% ] [ 92.1% ] [ 92.1% ] [ 92.1% ] [ 91.9% ] [ 92.1% ]	
計 （競争入札）	392 95.7%	56 97.2%	210 96.6%	166 96.1%	1,064 94.3%	1,888 95.1%	
	[ 95.7% ] [ 97.2% ] [ 96.6% ] [ 96.1% ] [ 94.3% ] [ 95.1% ]	[ 97.2% ] [ 97.2% ] [ 96.6% ] [ 96.1% ] [ 94.3% ] [ 95.1% ]	[ 96.6% ] [ 96.6% ] [ 96.6% ] [ 96.1% ] [ 94.3% ] [ 95.1% ]	[ 96.1% ] [ 96.1% ] [ 96.1% ] [ 96.1% ] [ 94.3% ] [ 95.1% ]	[ 94.3% ] [ 94.3% ] [ 94.3% ] [ 94.3% ] [ 94.3% ] [ 95.1% ]	[ 95.1% ] [ 95.1% ] [ 95.1% ] [ 95.1% ] [ 94.3% ] [ 95.1% ]	
	うち総合評価	219 55.9%	4 7.1%	17 8.1%	34 20.5%	482 45.3%	756 40.0%
うち通常	[ 96.0% ] [ 97.5% ] [ 98.0% ] [ 96.8% ] [ 94.9% ] [ 95.4% ]	[ 97.5% ] [ 97.5% ] [ 98.0% ] [ 96.8% ] [ 94.9% ] [ 95.4% ]	[ 98.0% ] [ 98.0% ] [ 98.0% ] [ 96.8% ] [ 94.9% ] [ 95.4% ]	[ 96.8% ] [ 96.8% ] [ 96.8% ] [ 96.8% ] [ 94.9% ] [ 95.4% ]	[ 94.9% ] [ 94.9% ] [ 94.9% ] [ 94.9% ] [ 94.9% ] [ 95.4% ]	[ 95.4% ] [ 95.4% ] [ 95.4% ] [ 95.4% ] [ 94.9% ] [ 95.4% ]	
うち通常	173 44.1%	52 92.9%	193 91.9%	132 79.5%	582 54.7%	1,132 60.0%	
	[ 95.4% ] [ 97.2% ] [ 96.5% ] [ 95.9% ] [ 93.9% ] [ 94.9% ]	[ 97.2% ] [ 97.2% ] [ 96.5% ] [ 95.9% ] [ 93.9% ] [ 94.9% ]	[ 96.5% ] [ 96.5% ] [ 96.5% ] [ 95.9% ] [ 93.9% ] [ 94.9% ]	[ 95.9% ] [ 95.9% ] [ 95.9% ] [ 95.9% ] [ 93.9% ] [ 94.9% ]	[ 93.9% ] [ 93.9% ] [ 93.9% ] [ 93.9% ] [ 93.9% ] [ 94.9% ]	[ 94.9% ] [ 94.9% ] [ 94.9% ] [ 94.9% ] [ 93.9% ] [ 94.9% ]	
随意契約	28		2		3	33	
合計	420	56	212	166	1,067	1,921	
令和 元年度 （参考）	競争入札件数	553	78	328	193	2,101	3,253
	一般競争入札件数	549	78	327	193	1,750	2,897
	一般競争入札実施状況	99.3%	100%	99.7%	100%	83.3%	89.1%
	平均落札率	[ 95.9% ] [ 97.1% ] [ 97.2% ] [ 96.3% ] [ 94.1% ] [ 94.9% ]	[ 97.1% ] [ 97.1% ] [ 97.2% ] [ 96.3% ] [ 94.1% ] [ 94.9% ]	[ 97.2% ] [ 97.2% ] [ 97.2% ] [ 96.3% ] [ 94.1% ] [ 94.9% ]	[ 96.3% ] [ 96.3% ] [ 96.3% ] [ 96.3% ] [ 94.1% ] [ 94.9% ]	[ 94.1% ] [ 94.1% ] [ 94.1% ] [ 94.1% ] [ 94.1% ] [ 94.9% ]	[ 94.9% ] [ 94.9% ] [ 94.9% ] [ 94.9% ] [ 94.1% ] [ 94.9% ]

注) 上段は、発注件数。

中段の斜体は、競争入札全体件数に対する当該入札方式による発注件数の割合(%)

「うち総合評価」、「うち通常」欄の上段斜体は当該入札方式に対する割合(%)。

下段は、平均落札率(%)



令和2年度部門別入札・契約実績（発注3部関係、令和2年9月末）  
（落札率ベース）

【委託】

（単位：件、％）

区分	農政	水産	林務	建築	土木	合計	
一般競争入札	<b>44</b> <i>6.1%</i> [ 91.8% ]				<b>42</b> <i>1.6%</i> [ 92.0% ]	<b>86</b> <i>2.3%</i> [ 91.9% ]	
うち通常							
うち制限付					<b>42</b> <i>1.6%</i> [ 92.0% ]	<b>42</b> <i>1.1%</i> [ 92.0% ]	
うち地域限定	<b>44</b> <i>6.1%</i> [ 91.8% ]					<b>44</b> <i>1.2%</i> [ 91.8% ]	
公募型 指名競争入札	<b>3</b> <i>0.4%</i> [ 83.0% ]					<b>3</b> <i>0.08%</i> [ 83.0% ]	
指名競争入札	<b>672</b> <i>93.5%</i> [ 93.4% ]	<b>32</b> <i>100%</i> [ 90.1% ]	<b>125</b> <i>100%</i> [ 93.5% ]	<b>202</b> <i>100%</i> [ 89.4% ]	<b>2,590</b> <i>98.4%</i> [ 93.3% ]	<b>3,621</b> <i>97.6%</i> [ 93.1% ]	
計 (競争入札)	<b>719</b> [ 93.2% ]	<b>32</b> [ 90.1% ]	<b>125</b> [ 93.5% ]	<b>202</b> [ 89.4% ]	<b>2,632</b> [ 93.3% ]	<b>3,710</b> [ 93.1% ]	
随意契約	<b>91</b>	<b>1</b>		<b>15</b>	<b>57</b>	<b>164</b>	
合計	<b>810</b>	<b>33</b>	<b>125</b>	<b>217</b>	<b>2,689</b>	<b>3,874</b>	
令和 元年度 (参考)	競争入札件数	<b>797</b>	<b>47</b>	<b>160</b>	<b>174</b>	<b>4,041</b>	<b>5,219</b>
	一般競争入札件数	<b>44</b>	<b>3</b>		<b>124</b>	<b>171</b>	
	一般競争入札実施状況	<i>5.5%</i>	<i>6.4%</i>	<i>0%</i>	<i>3.1%</i>	<i>3.3%</i>	
	平均落札率	[ 93.4% ]	[ 88.6% ]	[ 93.6% ]	[ 88.9% ]	[ 93.1% ]	[ 93.0% ]

注) 上段は、発注件数。

中段の斜体は、競争入札全体件数に対する当該入札方式による発注件数の割合(%)

「うち総合評価」、「うち通常」欄の上段斜体は当該入札方式に対する割合(%)。

下段は、平均落札率(%)



令和2年度発注機関別入札・契約実績（令和2年9月末）【委託】  
（落札率<sup>△</sup>）

（単位：件、％）

発注機関	一般競争								公募型		指名競争		計		随契	合計
	通常		制限付		地域限定		件数	落札率	件数	落札率	件数	落札率	件数	落札率	件数	件数
	件数	落札率	件数	落札率	件数	落札率										
総合振興局・振興局 【産業振興部】	空知	13	93.6			13	93.6	1	80.6	158	93.4	172	93.3	37	209	
	石狩							1	84.6	41	92.6	42	92.4	2	44	
	後志									34	93.0	34	93.0	2	36	
	胆振									47	93.5	47	93.5	6	53	
	日高	2	92.9			2	92.9			30	92.8	32	92.8	1	33	
	渡島	3	91.0			3	91.0			25	91.5	28	91.4	2	30	
	檜山									25	93.7	25	93.7	3	28	
	上川	10	93.2			10	93.2	1	83.7	104	93.3	115	93.2	13	128	
	留萌	2	93.9			2	93.9			33	92.8	35	92.9	3	38	
	宗谷	2	91.7			2	91.7			47	93.2	49	93.2	1	50	
	オホーツク	6	89.9			6	89.9			118	93.5	124	93.4	9	133	
	十勝	2	76.3			2	76.3			91	93.5	93	93.1	12	105	
	釧路									34	93.1	34	93.1	1	35	
	根室	4	92.7			4	92.7			22	93.5	26	93.4		26	
計	44	91.8			44	91.8	3	83.0	809	93.2	856	93.1	92	948		
総合振興局・振興局 【建設管理部】	札幌	4	92.3			4	92.3			397	93.1	401	93.1	10	411	
	小樽	5	96.6			5	96.6			248	92.5	253	92.6	6	259	
	室蘭	2	95.1			2	95.1			284	93.3	286	93.3	4	290	
	函館	6	91.9			6	91.9			318	93.7	324	93.7	10	334	
	旭川	3	89.8			3	89.8			290	93.4	293	93.4	7	300	
	留萌	2	87.8			2	87.8			113	93.3	115	93.2	3	118	
	稚内	2	95.2			2	95.2			145	93.5	147	93.5	5	152	
	網走	5	93.9			5	93.9			307	93.6	312	93.6	4	316	
	帯広	6	90.8			6	90.8			289	93.5	295	93.4	4	299	
	釧路	7	88.6			7	88.6			199	93.4	206	93.2	4	210	
	計	42	92.0			42	92.0			2,590	93.3	2,632	93.3	57	2,689	
建築局										202	89.4	202	89.4	15	217	
総合振興局・振興局 【森林室】	空知									4	93.1	4	93.1		4	
	石狩															
	後志															
	胆振															
	日高															
	渡島・東部									4	94.6	4	94.6		4	
	渡島・西部									2	93.9	2	93.9		2	
	上川・南部															
	上川・北部									3	94.5	3	94.5		3	
	留萌									1	93.1	1	93.1		1	
	オホーツク・東部									2	93.7	2	93.7		2	
	オホーツク・西部									2	93.4	2	93.4		2	
	十勝									2	93.5	2	93.5		2	
釧路																
計									20	93.8	20	93.8		20		
発注3部関係計	86	91.9			42	92.0	44	91.8	3	83.0	3,621	93.1	3,710	93.1	164	3,874
本庁	農政部															
	総務部									5	89.7	5	89.7		5	
	計									5	89.7	5	89.7		5	
総合振興局・振興局 【その他】	空知															
	石狩															
	後志															
	胆振															
	日高															
	渡島									1	79.7	1	79.7		1	
	檜山															
	上川															
	留萌															
	宗谷													1	1	
	オホーツク															
十勝									2	89.9	2	89.9		2		
釧路													1	1		
根室																
計									3	86.5	3	86.5	2	5		
企業局	9	85.6			9	85.6					9	85.6		9		
教育庁										6	91.2	6	91.2		6	
北海道警察	5	93.1			5	93.1					5	93.1		5		
その他計	14	88.2			14	88.2			14	89.6	28	88.9	2	30		
合 計	100	91.4			56	91.1	44	91.8	3	83.0	3,635	93.1	3,738	93.0	166	3,904

※「総合振興局・振興局【産業振興部】」欄は、調整（農村振興）課、水産課（室）及び林務課分を計上しています。

令和2年度発注3部関係落札率別件数・割合（令和2年9月末）【工事】  
（落札率ベース）

（単位：件、％ 随契除く）

農政	落札率	件数	割合	延件数	落札率	件数
	<70%	0	0.0%	0	<85%	0
	<85%	0	0.0%	0		0.0%
	<86%	0	0.0%	0	<90%	46 11.7%
	<87%	0	0.0%	0		
	<88%	5	1.3%	5		
	<89%	18	4.6%	23		
	<90%	23	5.9%	46		
	<91%	8	2.0%	54	<95%	48 12.2%
	<92%	8	2.0%	62		
	<93%	7	1.8%	69		
	<94%	6	1.5%	75		
	<95%	19	4.8%	94		
	<96%	54	13.8%	148	95%<=	298 76.0%
	<97%	76	19.4%	224		
<98%	93	23.7%	317			
<99%	52	13.3%	369			
<100%	23	5.9%	392			
<=100%	0	0.0%	392			
	392	100%				

水産	落札率	件数	割合	延件数	落札率	件数
	<70%	0	0.0%	0	<85%	0
	<85%	0	0.0%	0		0.0%
	<86%	0	0.0%	0	<90%	0 0.0%
	<87%	0	0.0%	0		
	<88%	0	0.0%	0		
	<89%	0	0.0%	0		
	<90%	0	0.0%	0		
	<91%	0	0.0%	0	<95%	2 3.6%
	<92%	0	0.0%	0		
	<93%	0	0.0%	0		
	<94%	0	0.0%	0		
	<95%	2	3.6%	2		
	<96%	7	12.5%	9	95%<=	54 96.4%
	<97%	7	12.5%	16		
<98%	26	46.4%	42			
<99%	14	25.0%	56			
<100%	0	0.0%	56			
<=100%	0	0.0%	56			
	56	100%				

林務	落札率	件数	割合	延件数	落札率	件数
	<70%	0	0.0%	0	<85%	0
	<85%	0	0.0%	0		0.0%
	<86%	0	0.0%	0	<90%	24 11.4%
	<87%	2	1.0%	2		
	<88%	16	7.6%	18		
	<89%	5	2.4%	23		
	<90%	1	0.5%	24		
	<91%	1	0.5%	25	<95%	11 5.2%
	<92%	0	0.0%	25		
	<93%	1	0.5%	26		
	<94%	3	1.4%	29		
	<95%	6	2.9%	35		
	<96%	3	1.4%	38	95%<=	175 83.3%
	<97%	30	14.3%	68		
<98%	54	25.7%	122			
<99%	60	28.6%	182			
<100%	28	13.3%	210			
<=100%	0	0.0%	210			
	210	100%				

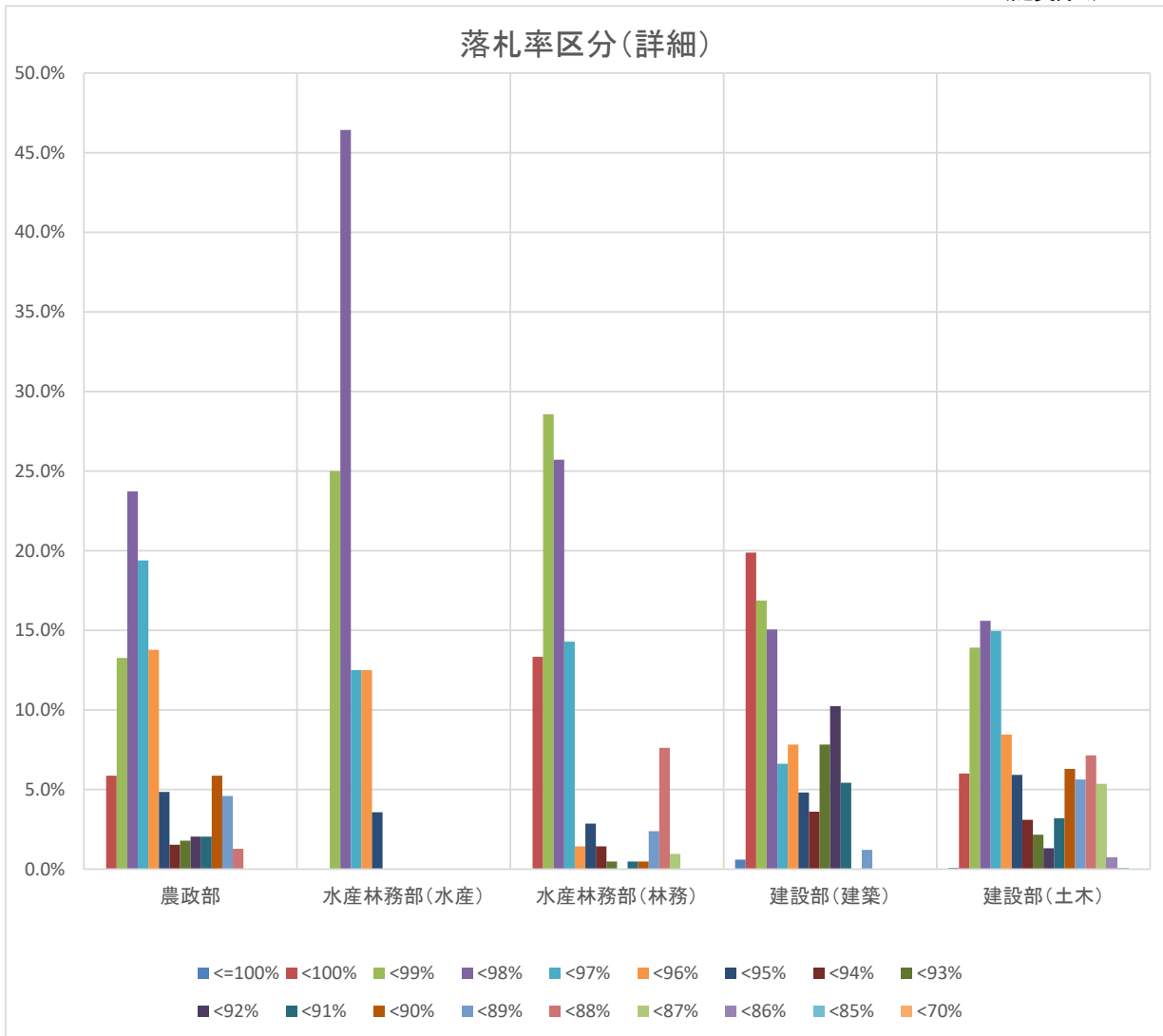
建築	落札率	件数	割合	延件数	落札率	件数
	<70%	0	0.0%	0	<85%	0
	<85%	0	0.0%	0		0.0%
	<86%	0	0.0%	0	<90%	2 1.2%
	<87%	0	0.0%	0		
	<88%	0	0.0%	0		
	<89%	2	1.2%	2		
	<90%	0	0.0%	2		
	<91%	9	5.4%	11	<95%	53 31.9%
	<92%	17	10.2%	28		
	<93%	13	7.8%	41		
	<94%	6	3.6%	47		
	<95%	8	4.8%	55		
	<96%	13	7.8%	68	95%<=	111 66.9%
	<97%	11	6.6%	79		
<98%	25	15.1%	104			
<99%	28	16.9%	132			
<100%	33	19.9%	165			
<=100%	1	0.6%	166			
	166	100%				

土木	落札率	件数	割合	延件数	落札率	件数
	<70%	0	0.0%	0	<85%	1
	<85%	1	0.1%	1		0.1%
	<86%	8	0.8%	9	<90%	268 25.2%
	<87%	57	5.4%	66		
	<88%	76	7.1%	142		
	<89%	60	5.6%	202		
	<90%	67	6.3%	269		
	<91%	34	3.2%	303	<95%	167 15.7%
	<92%	14	1.3%	317		
	<93%	23	2.2%	340		
	<94%	33	3.1%	373		
	<95%	63	5.9%	436		
	<96%	90	8.5%	526	95%<=	628 59.0%
	<97%	159	14.9%	685		
<98%	166	15.6%	851			
<99%	148	13.9%	999			
<100%	64	6.0%	1,063			
<=100%	1	0.1%	1,064			
	1,064	100%				

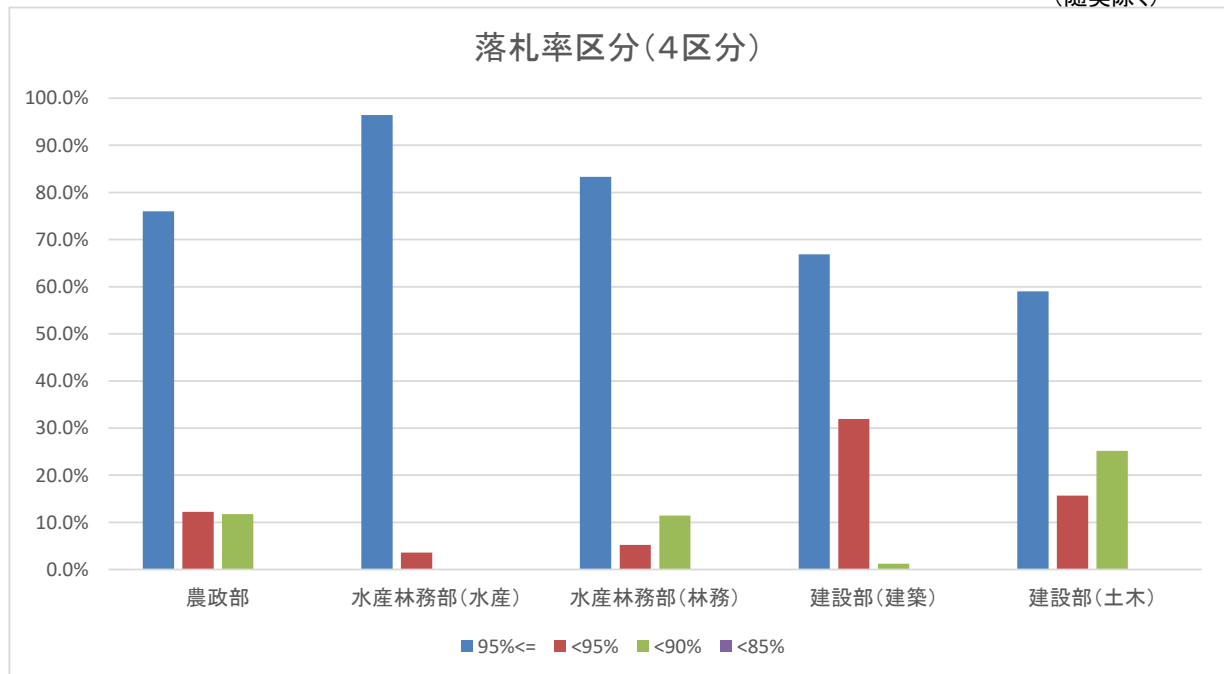
合計	落札率	件数	割合	延件数	落札率	件数
	<70%	0	0.0%	0	<85%	1
	<85%	1	0.1%	1		0.1%
	<86%	8	0.4%	9	<90%	340 18.0%
	<87%	59	3.1%	68		
	<88%	97	5.1%	165		
	<89%	85	4.5%	250		
	<90%	91	4.8%	341		
	<91%	52	2.8%	393	<95%	281 14.9%
	<92%	39	2.1%	432		
	<93%	44	2.3%	476		
	<94%	48	2.5%	524		
	<95%	98	5.2%	622		
	<96%	167	8.8%	789	95%<=	1,266 67.1%
	<97%	283	15.0%	1,072		
<98%	364	19.3%	1,436			
<99%	302	16.0%	1,738			
<100%	148	7.8%	1,886			
<=100%	2	0.1%	1,888			
	1,888	100%				

令和2年度発注3部関係落札率別件数・割合（令和2年9月末）【工事】  
（落札率ベース）

（随契除く）



（随契除く）



令和2年度発注3部関係落札率別件数・割合（令和2年9月末）【委託】  
（落札率ベース）

（単位：件、% 随契除く）

農政	落札率	件数	割合	延件数	落札率	件数
	<70%	0	0.0%	0	<85%	9
	<85%	9	1.3%	9		1.3%
	<86%	1	0.1%	10		
	<87%	2	0.3%	12		
	<88%	1	0.1%	13	<90%	8
	<89%	2	0.3%	15		1.1%
	<90%	2	0.3%	17		
	<91%	8	1.1%	25		
	<92%	24	3.3%	49		
	<93%	132	18.4%	181	<95%	682
	<94%	415	57.7%	596		94.9%
	<95%	103	14.3%	699		
	<96%	11	1.5%	710		
	<97%	5	0.7%	715	95%<=	20
	<98%	2	0.3%	717		2.8%
	<99%	2	0.3%	719		
<100%	0	0.0%	719			
<=100%	0	0.0%	719			
	719	100%				

水産	落札率	件数	割合	延件数	落札率	件数
	<70%	0	0.0%	0	<85%	8
	<85%	8	25.0%	8		25.0%
	<86%	0	0.0%	8		
	<87%	0	0.0%	8		
	<88%	1	3.1%	9	<90%	5
	<89%	3	9.4%	12		15.6%
	<90%	1	3.1%	13		
	<91%	1	3.1%	14		
	<92%	0	0.0%	14		
	<93%	6	18.8%	20	<95%	14
	<94%	5	15.6%	25		43.8%
	<95%	2	6.3%	27		
	<96%	1	3.1%	28		
	<97%	0	0.0%	28	95%<=	5
	<98%	3	9.4%	31		15.6%
	<99%	0	0.0%	31		
<100%	1	3.1%	32			
<=100%	0	0.0%	32			
	32	100%				

林務	落札率	件数	割合	延件数	落札率	件数
	<70%	0	0.0%	0	<85%	0
	<85%	0	0.0%	0		0.0%
	<86%	0	0.0%	0		
	<87%	0	0.0%	0		
	<88%	1	0.8%	1	<90%	4
	<89%	1	0.8%	2		3.2%
	<90%	2	1.6%	4		
	<91%	5	4.0%	9		
	<92%	10	8.0%	19		
	<93%	28	22.4%	47	<95%	107
	<94%	30	24.0%	77		85.6%
	<95%	34	27.2%	111		
	<96%	11	8.8%	122	95%<=	14
	<97%	2	1.6%	124		11.2%
	<98%	0	0.0%	124		
	<99%	1	0.8%	125		
<100%	0	0.0%	125			
<=100%	0	0.0%	125			
	125	100%				

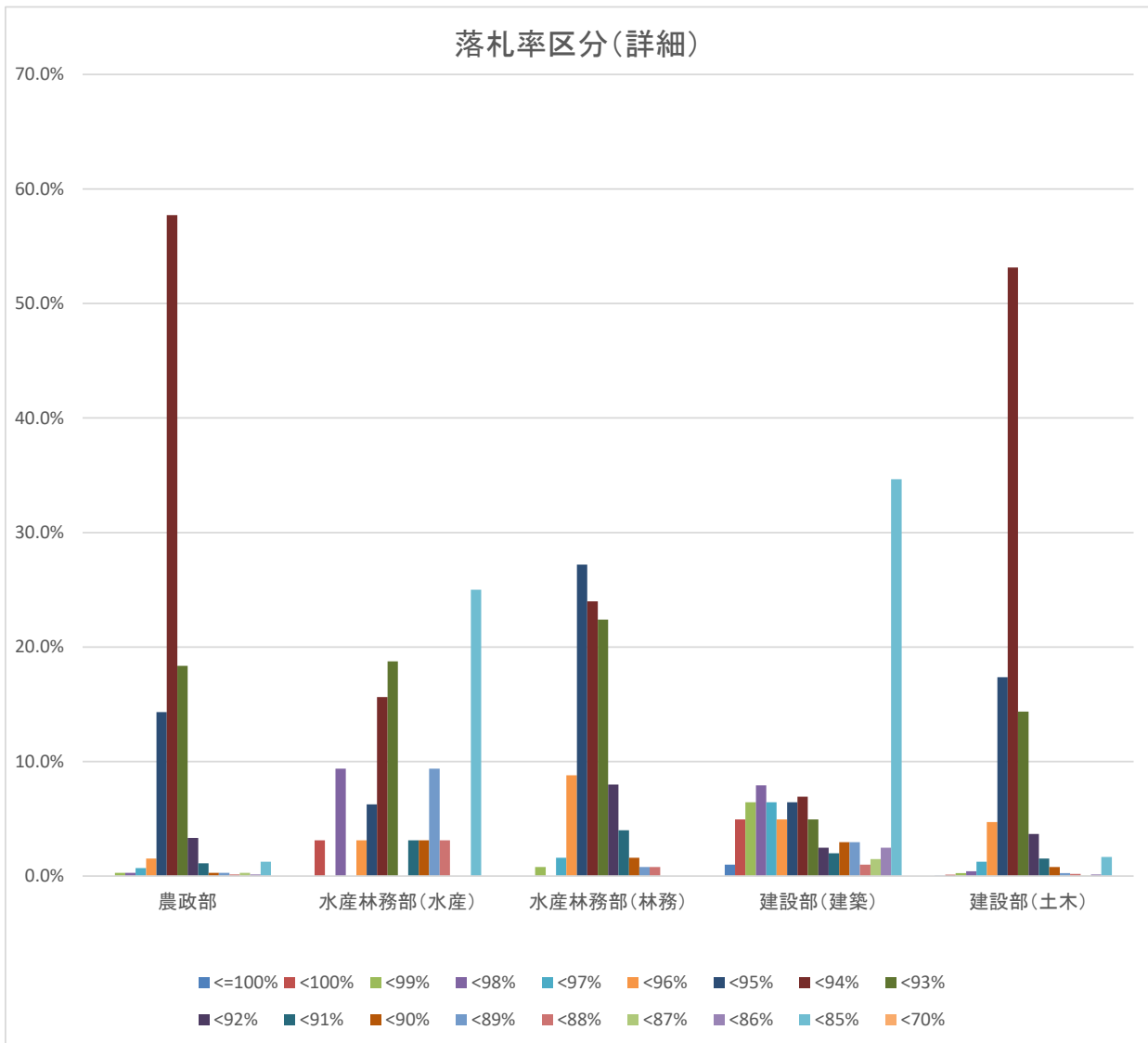
建築	落札率	件数	割合	延件数	落札率	件数
	<70%	0	0.0%	0	<85%	70
	<85%	70	34.7%	70		34.7%
	<86%	5	2.5%	75		
	<87%	3	1.5%	78		
	<88%	2	1.0%	80	<90%	22
	<89%	6	3.0%	86		10.9%
	<90%	6	3.0%	92		
	<91%	4	2.0%	96		
	<92%	5	2.5%	101		
	<93%	10	5.0%	111	<95%	46
	<94%	14	6.9%	125		22.8%
	<95%	13	6.4%	138		
	<96%	10	5.0%	148	95%<=	64
	<97%	13	6.4%	161		31.7%
	<98%	16	7.9%	177		
	<99%	13	6.4%	190		
<100%	10	5.0%	200			
<=100%	2	1.0%	202			
	202	100%				

土木	落札率	件数	割合	延件数	落札率	件数
	<70%	0	0.0%	0	<85%	44
	<85%	44	1.7%	44		1.7%
	<86%	4	0.2%	48		
	<87%	1	0.0%	49		
	<88%	5	0.2%	54	<90%	38
	<89%	7	0.3%	61		1.4%
	<90%	21	0.8%	82		
	<91%	40	1.5%	122		
	<92%	97	3.7%	219		
	<93%	378	14.4%	597	<95%	2,371
	<94%	1,399	53.2%	1,996		90.1%
	<95%	457	17.4%	2,453		
	<96%	124	4.7%	2,577	95%<=	179
	<97%	33	1.3%	2,610		6.8%
	<98%	11	0.4%	2,621		
	<99%	7	0.3%	2,628		
<100%	3	0.1%	2,631			
<=100%	1	0.0%	2,632			
	2,632	100%				

合計	落札率	件数	割合	延件数	落札率	件数
	<70%	0	0.0%	0	<85%	131
	<85%	131	3.5%	131		3.5%
	<86%	10	0.3%	141		
	<87%	6	0.2%	147		
	<88%	10	0.3%	157	<90%	77
	<89%	19	0.5%	176		2.1%
	<90%	32	0.9%	208		
	<91%	58	1.6%	266		
	<92%	136	3.7%	402		
	<93%	554	14.9%	956	<95%	3,220
	<94%	1,863	50.2%	2,819		86.8%
	<95%	609	16.4%	3,428		
	<96%	157	4.2%	3,585	95%<=	282
	<97%	53	1.4%	3,638		7.6%
	<98%	32	0.9%	3,670		
	<99%	23	0.6%	3,693		
<100%	14	0.4%	3,707			
<=100%	3	0.1%	3,710			
	3,710	100%				

令和2年度発注3部関係落札率別件数・割合（令和2年9月末）【委託】  
（落札率ベース）

（随契除く）



（随契除く）

