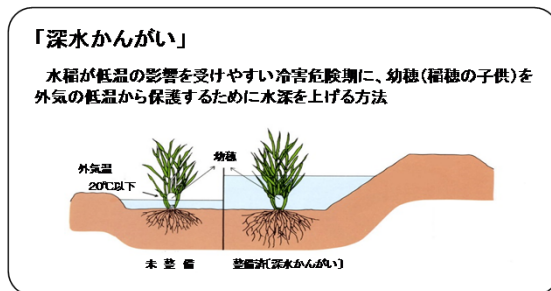
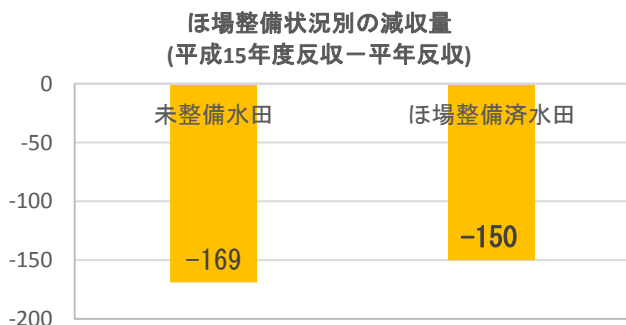
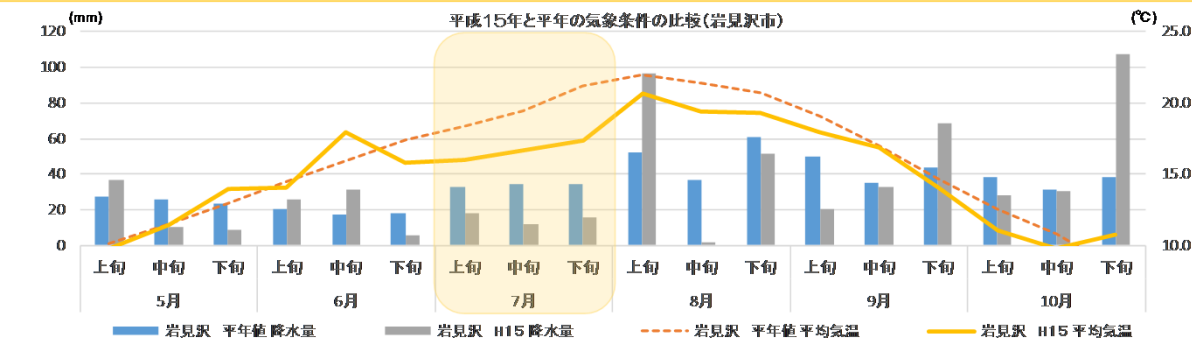


I-1 異常気象等による被害の軽減

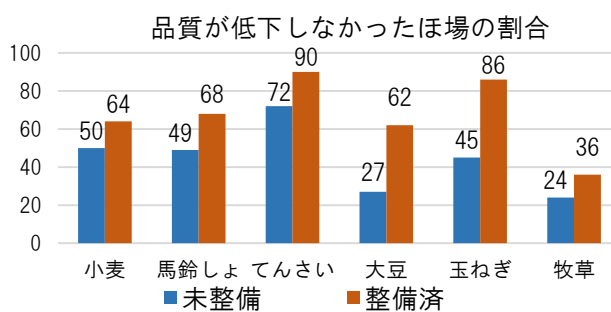
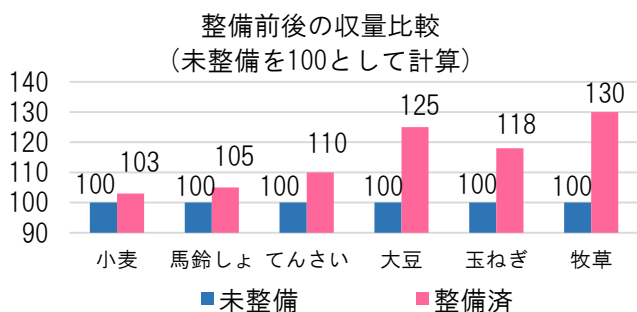
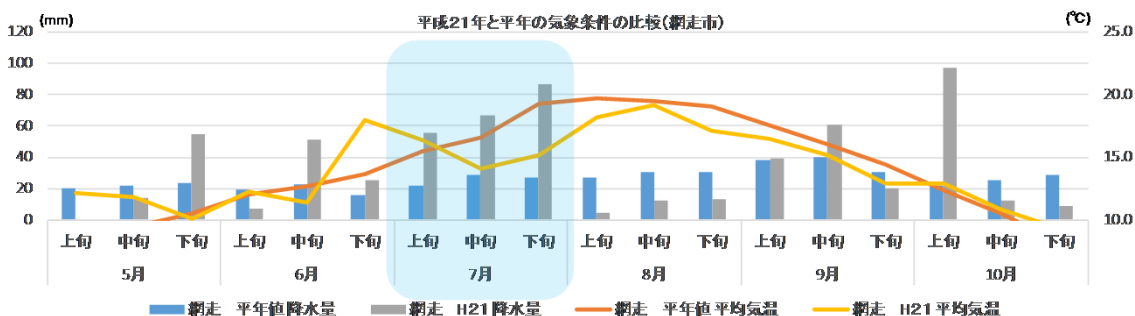
水稻〈深水管理により冷害を軽減〉

平成15年度は全道的に6月下旬以降気温が上がらず、水田地帯では冷害に見舞われましたが、深水かんがいの実施により、被害が軽減されました。しかし、区画整理や用水路の整備が遅れている地域では大きな被害が発生しました。



畑作物〈暗渠排水・排水路により、低温・大雨の影響を緩和〉

平成21年度は7月上旬以降大雨に見舞われ、畑作物や水稻に大きな被害が発生しましたが、暗渠排水や排水路が整備されたほ場においては、その影響が緩和されました。



資料: 北海道農政課「基盤整備の有効性に関する調査(H21)」

資料: 北海道農政課「基盤整備の有効性に関する調査(H21)」