

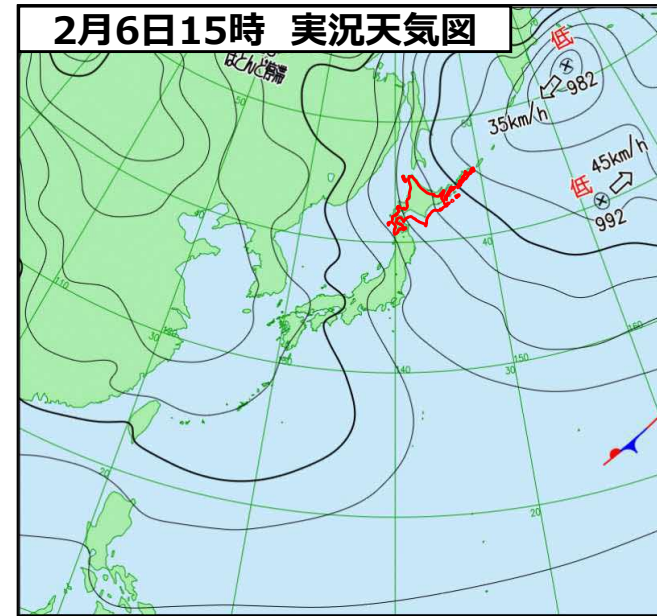
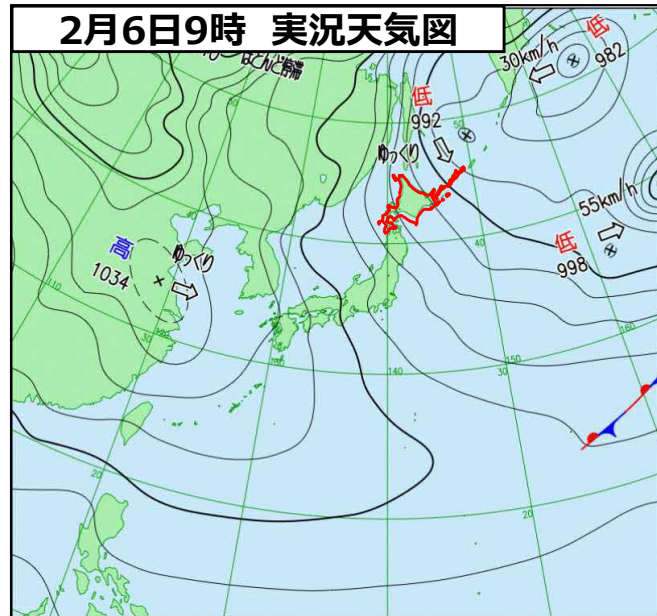
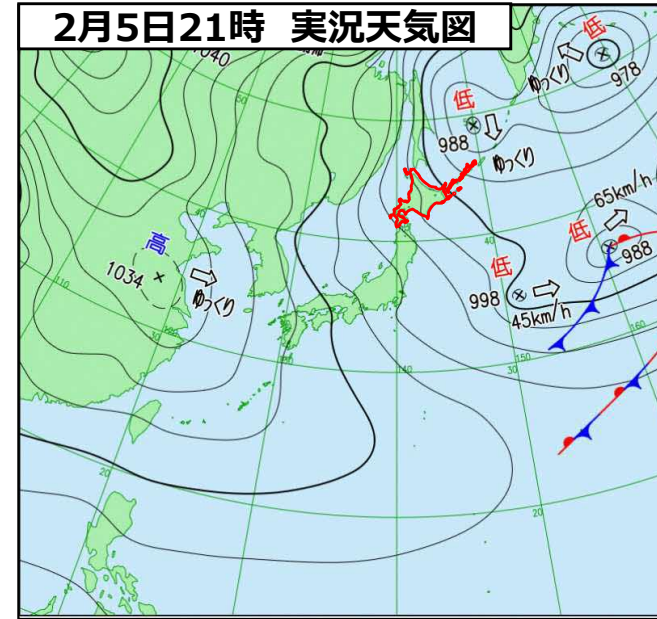
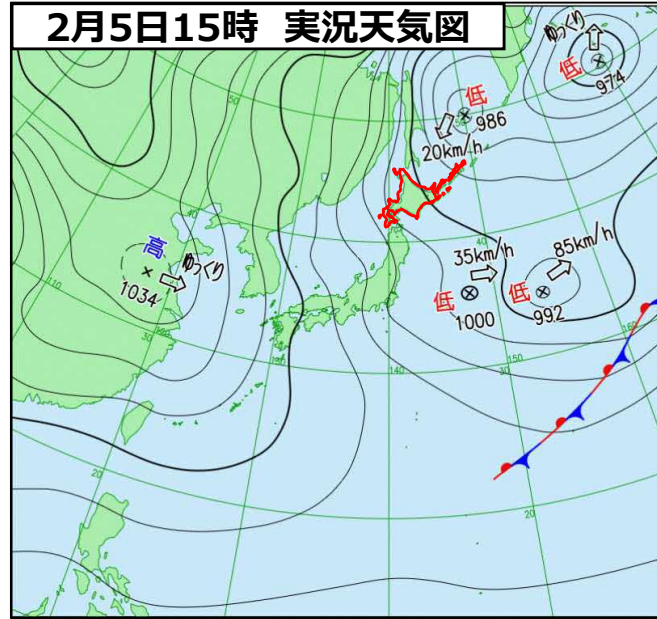
2月5日から6日の大雪と今後の見通し

令和4年2月7日（月）17時30分 札幌管区気象台

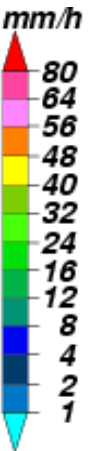
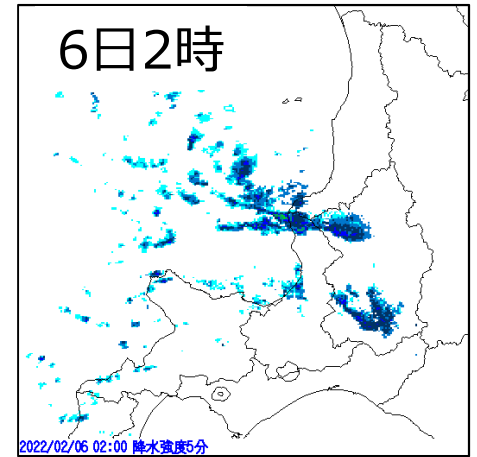
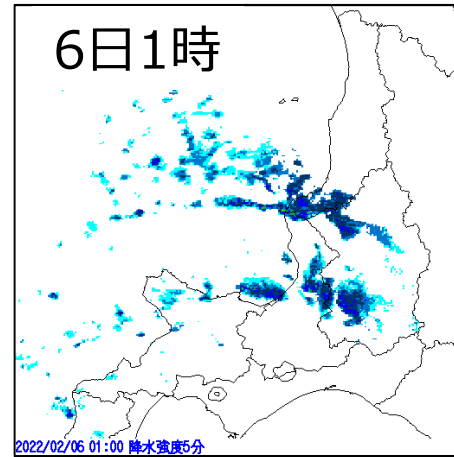
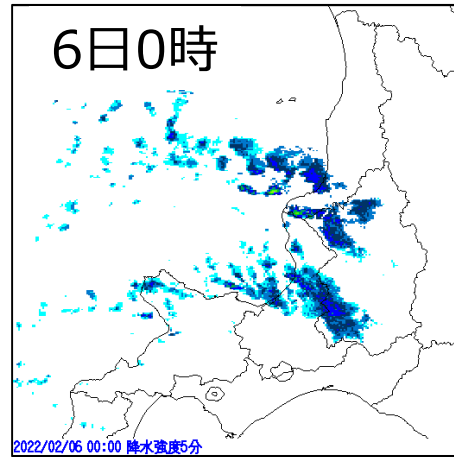
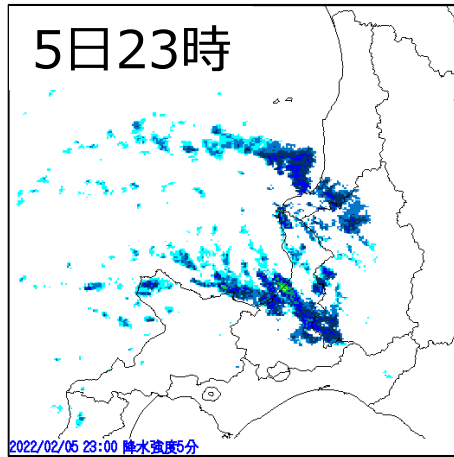
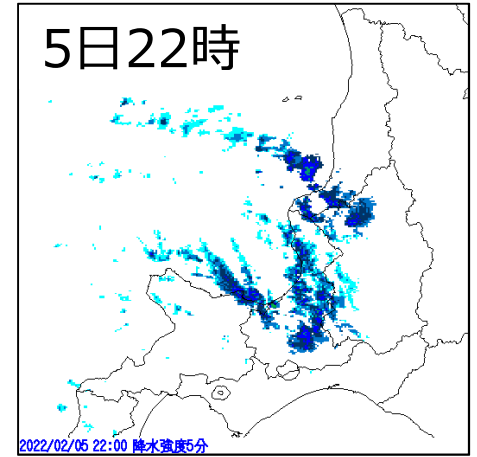
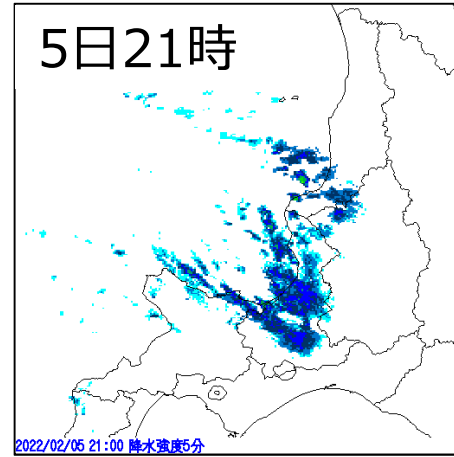
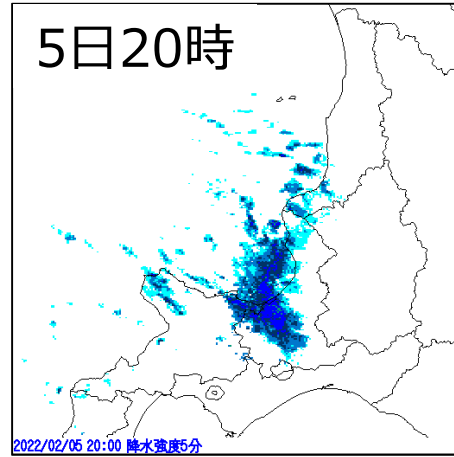
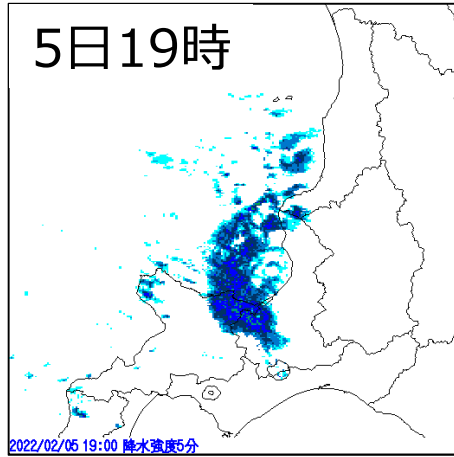
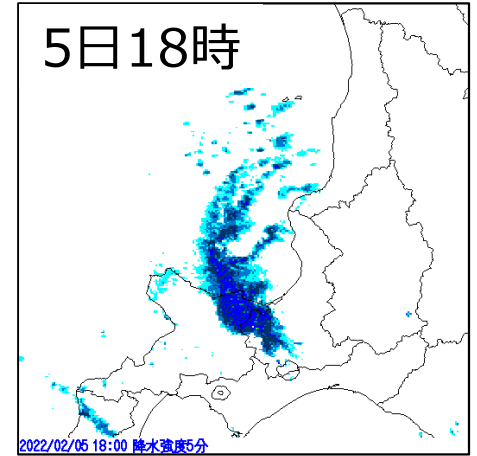
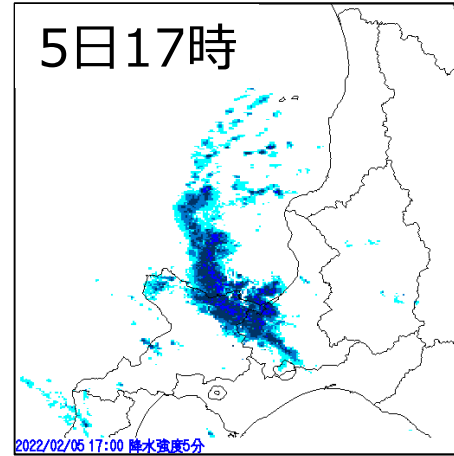
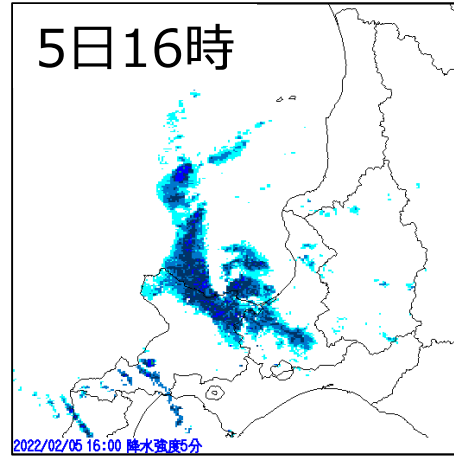
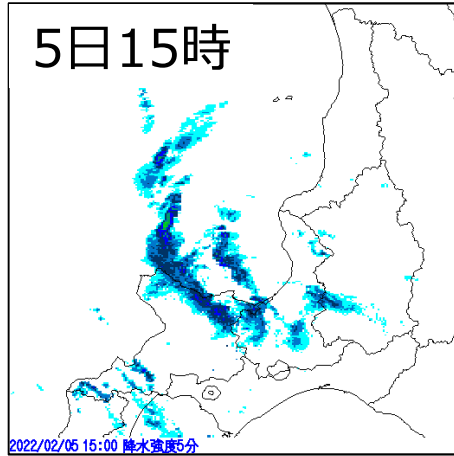
北海道の上空に強い寒気が流入し、石狩湾で雪雲が発達したため、5日昼過ぎから6日にかけて、札幌市など石狩地方を中心に局地的な大雪となりました。札幌市中央区では24時間降雪量が60cmに達し、1999年の統計開始以来の記録を更新しました。大雪となった地域では、引き続き8日にかけて屋根からの落雪やなだれに注意が必要です。

今後一週間は日本海側を中心に雪の降る日はありますが、警報級の大雪の可能性は低いでしょう。14日は低気圧が北海道に近づく可能性があるため、最新の気象情報に留意願います。

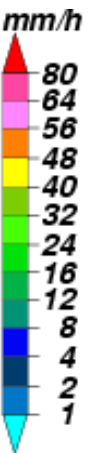
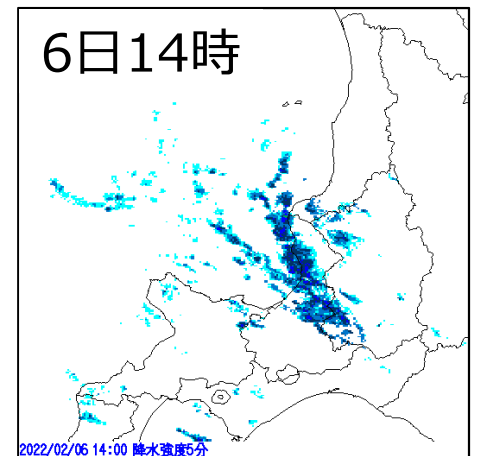
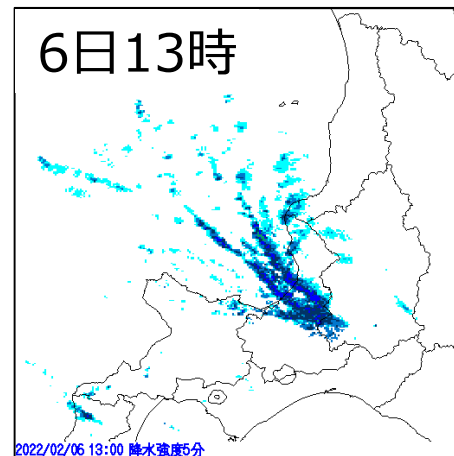
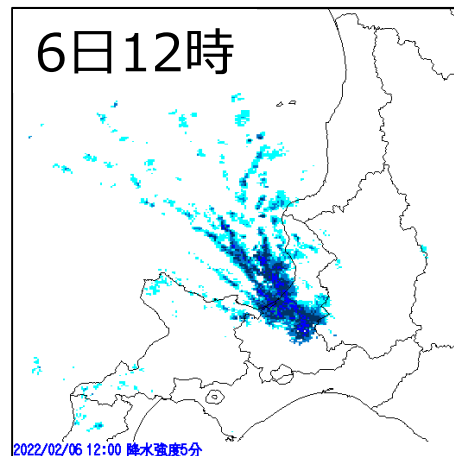
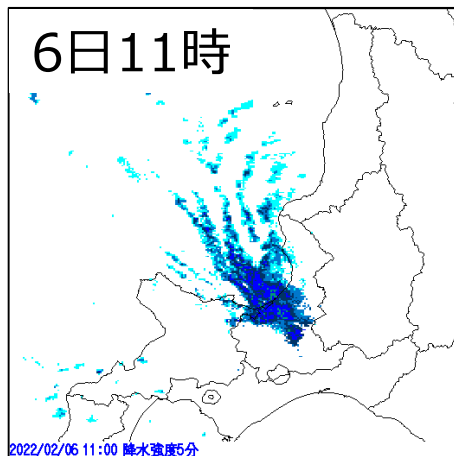
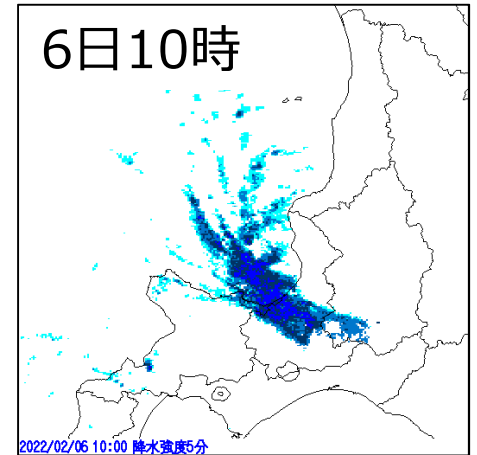
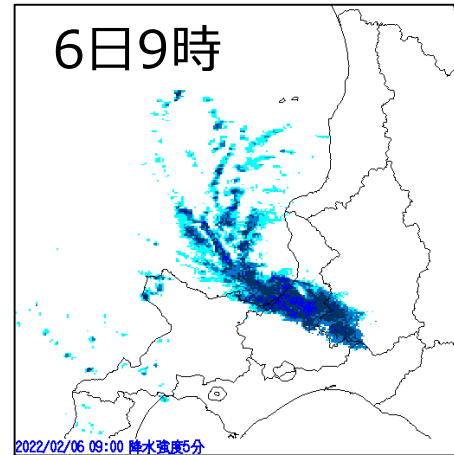
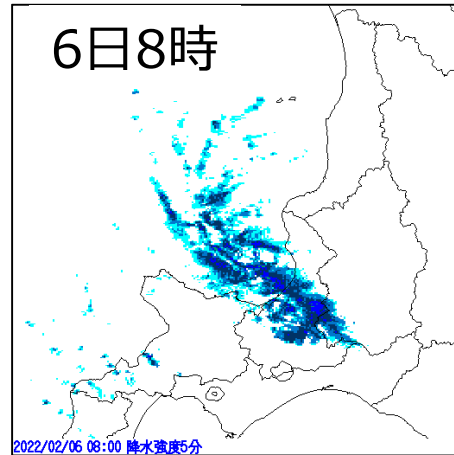
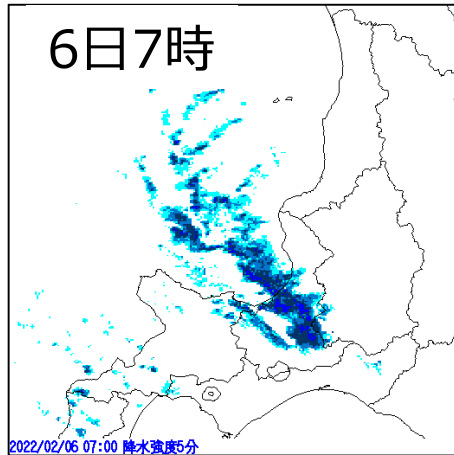
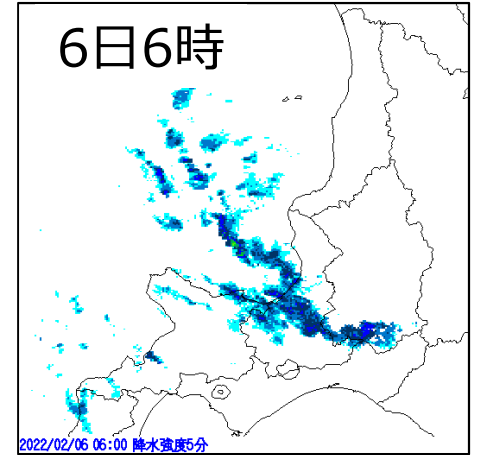
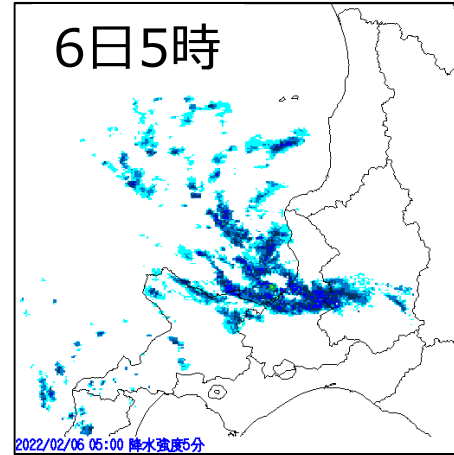
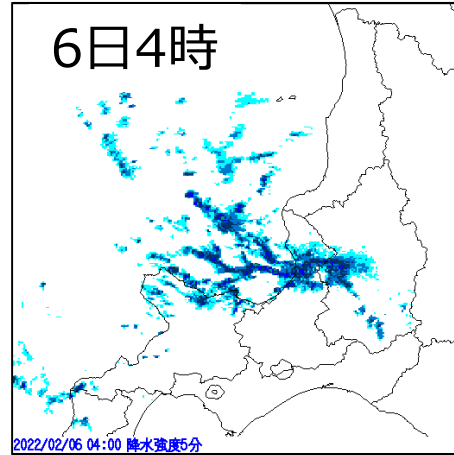
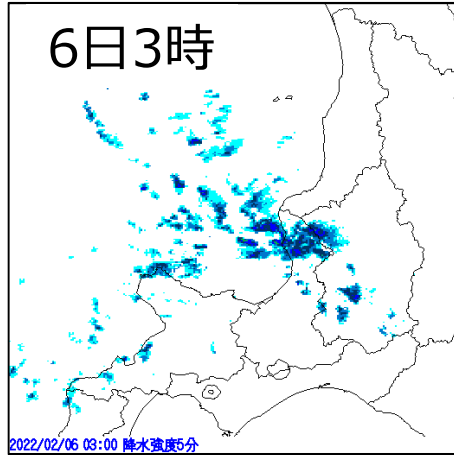
今後、気象台や測候所が発表する最新の防災気象情報に留意してください。



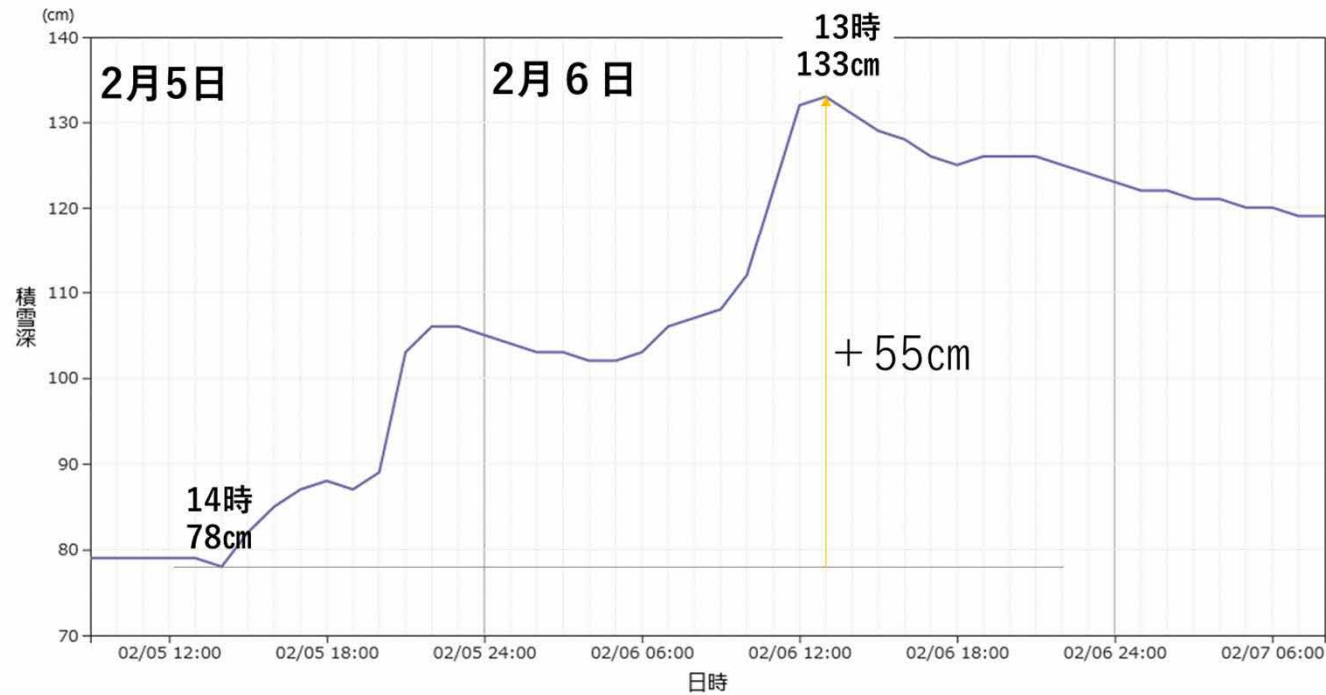
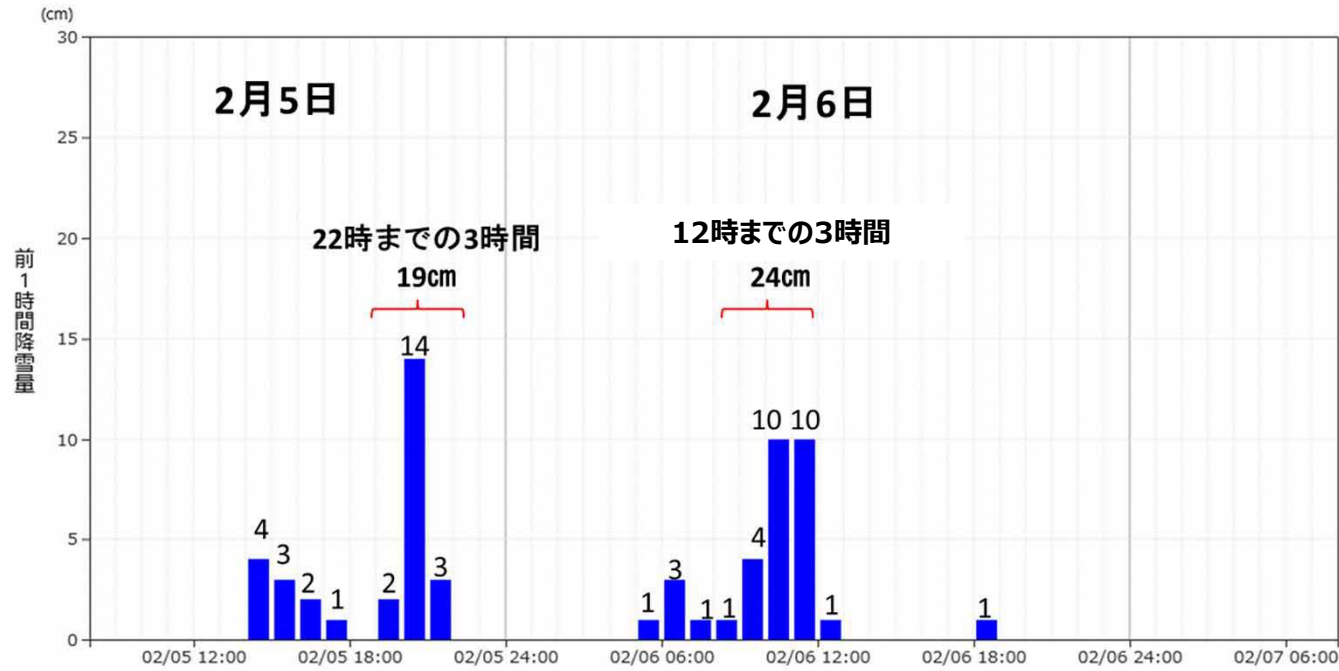
2月5日15時から6日2時までの気象レーダー画像



2月6日3時から14時までの気象レーダー画像



札幌市中央区の1時間毎の降雪量と積雪深



2月6日14時までの24時間降雪量の分布図

降雪量合計 (cm) 2022/02/05 14:00 - 2022/02/06 14:00

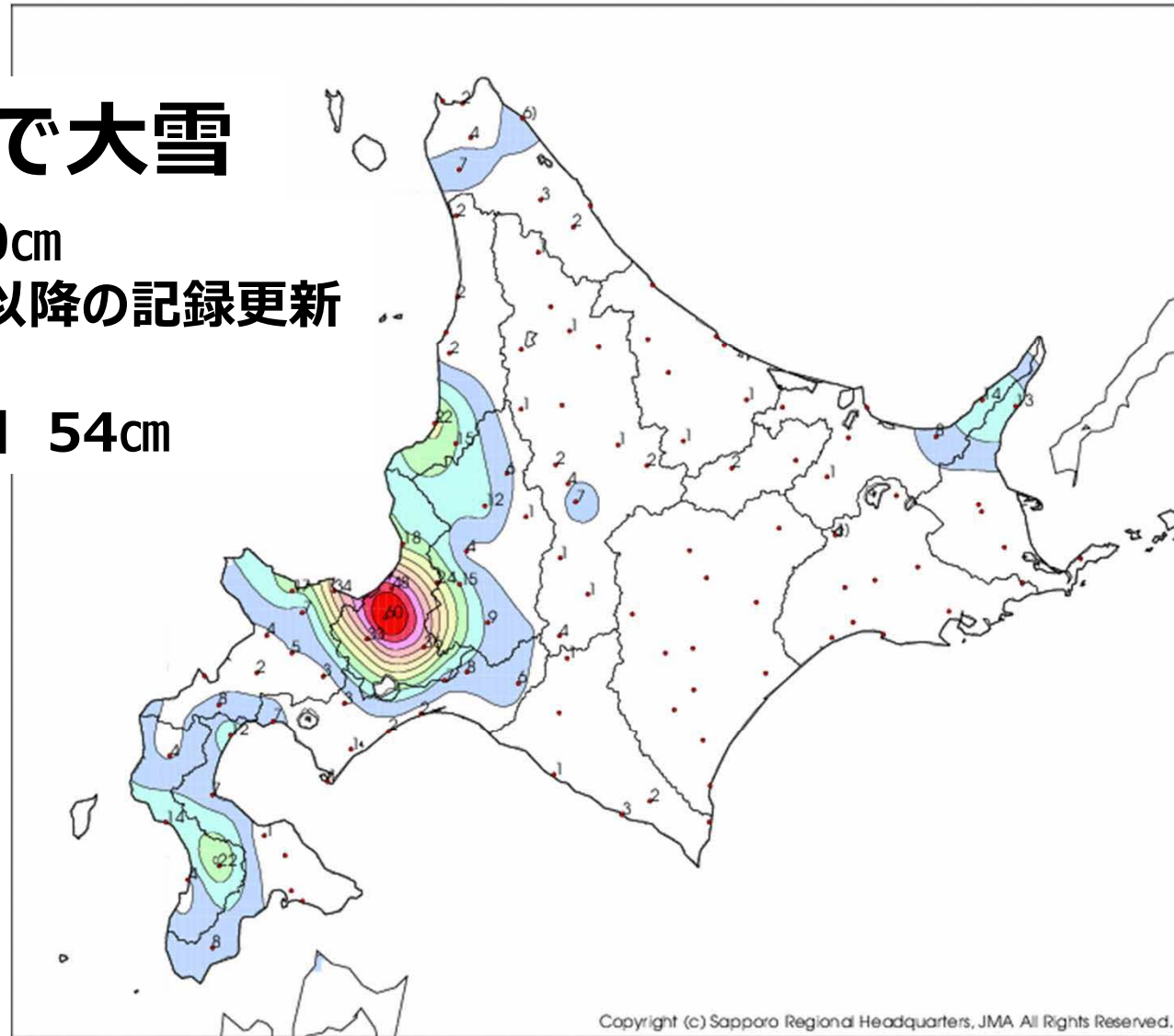
札幌市周辺で大雪

24時間降雪量 60cm

1999年統計開始以降の記録更新

これまでの記録は、

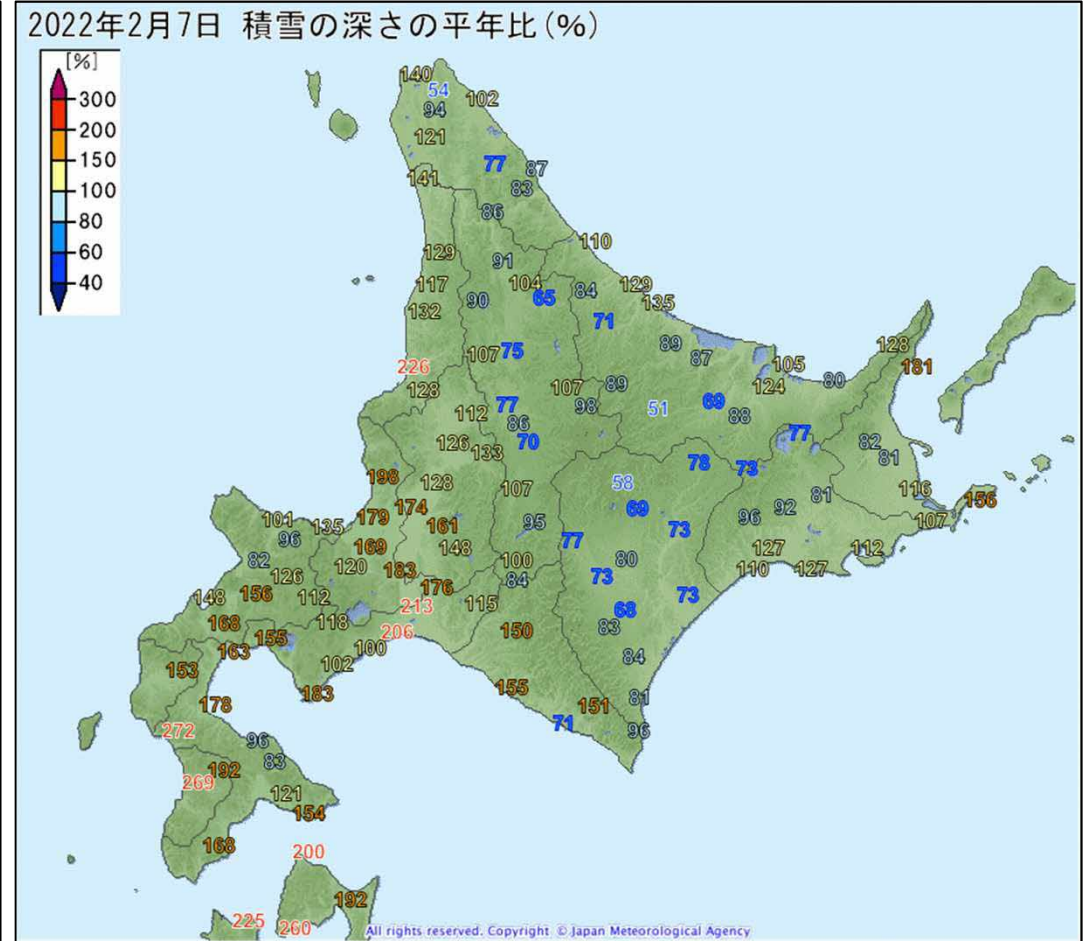
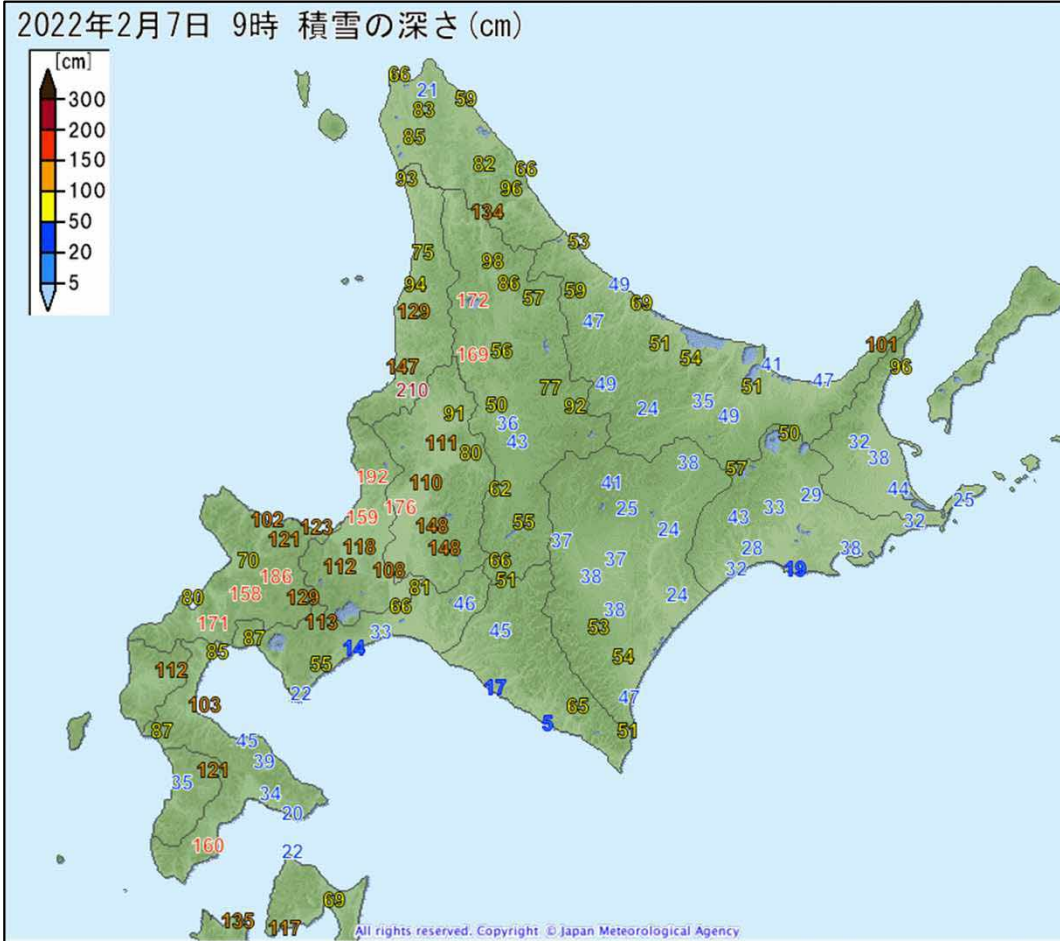
2016年12月10日 54cm



1. 札幌 60
2. 石狩 48
3. 恵庭島松 36
4. 小樽 34
5. 小金湯 33
6. 新篠津 24
7. 留萌 22
8. 鶉 22
9. 厚田 18
10. 余市 17



2月7日9時現在の道内の積雪の状況

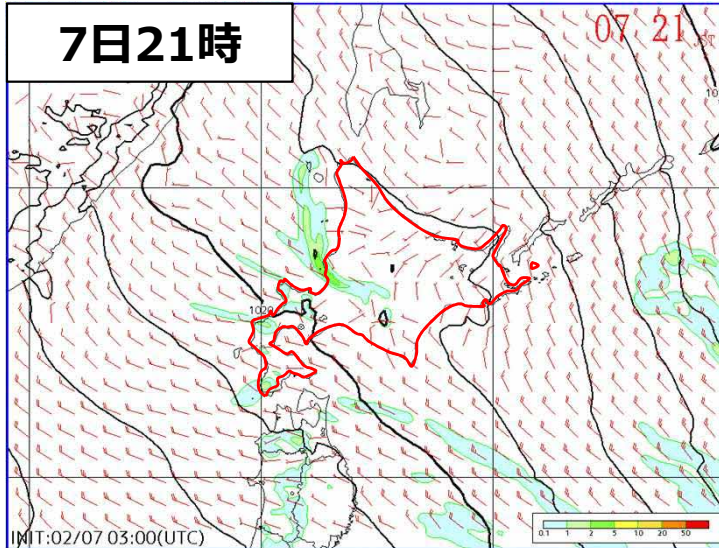
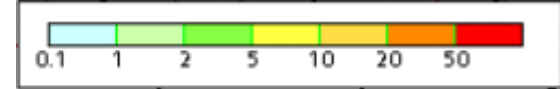


札幌管区気象台ホームページ「北海道積雪状況」より

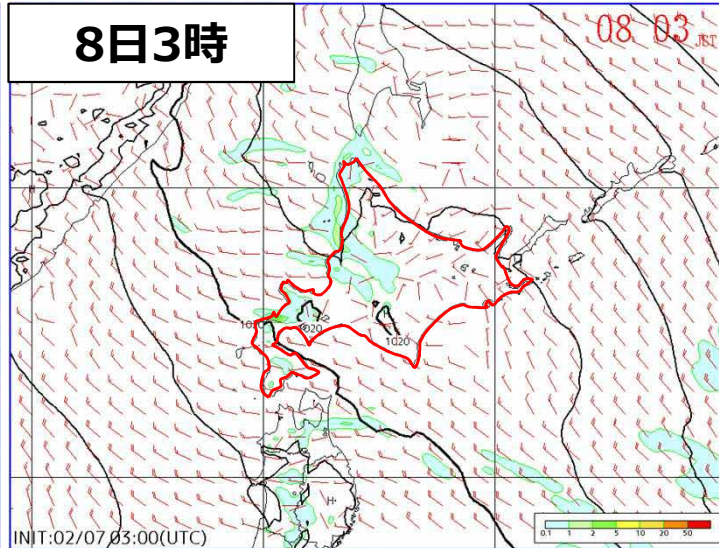
<https://www.jma-net.go.jp/sapporo/tenki/kansoku/snow/snowmap/index.html>

予想天気図 (地上気圧と降水量の分布)

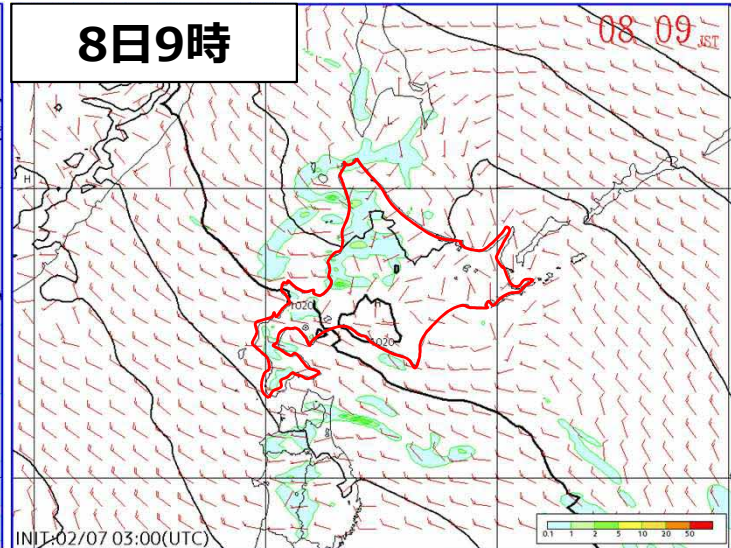
黒線：等圧線 色分け：1時間降水量



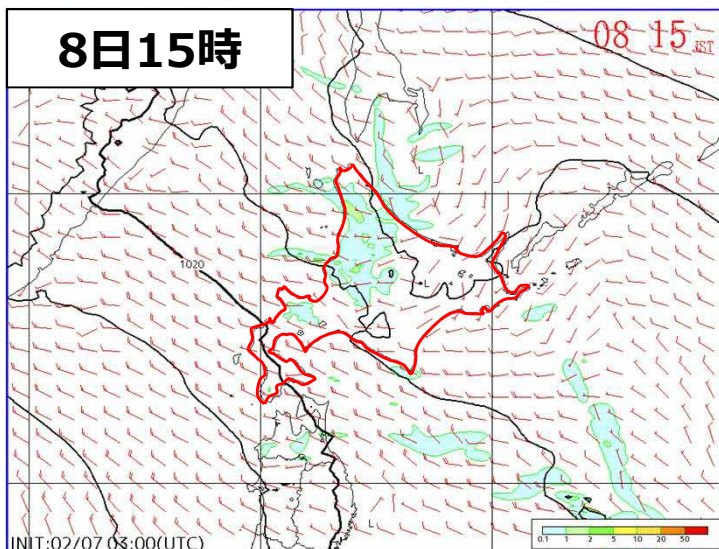
INIT:02/07 03:00(UTC)
0703 <09> RR1, PseaSURF, WindSURF



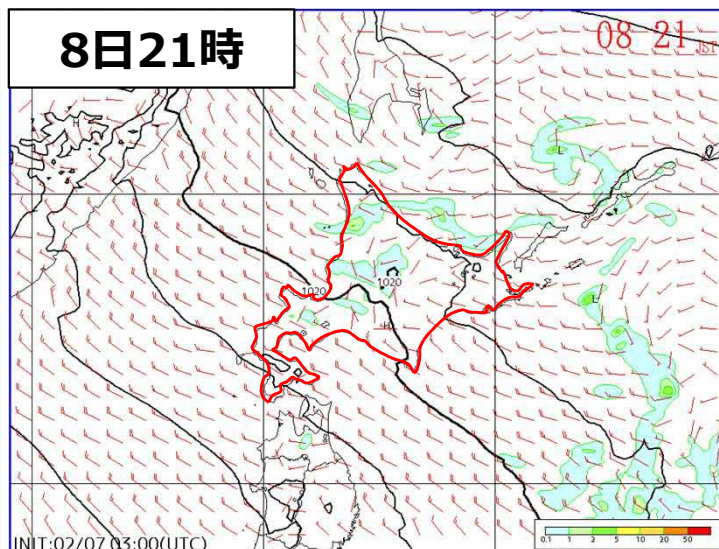
INIT:02/07 03:00(UTC)
0703 <15> RR1, PseaSURF, WindSURF



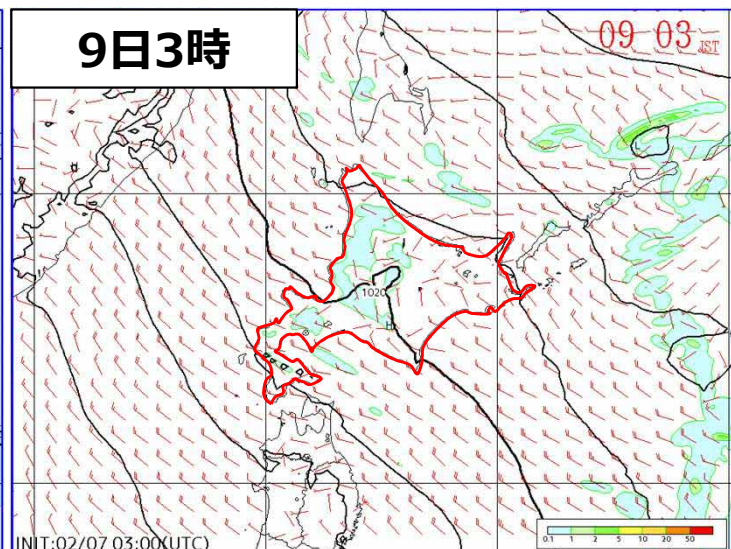
INIT:02/07 03:00(UTC)
0703 <21> RR1, PseaSURF, WindSURF



INIT:02/07 03:00(UTC)
0703 <27> RR1, PseaSURF, WindSURF

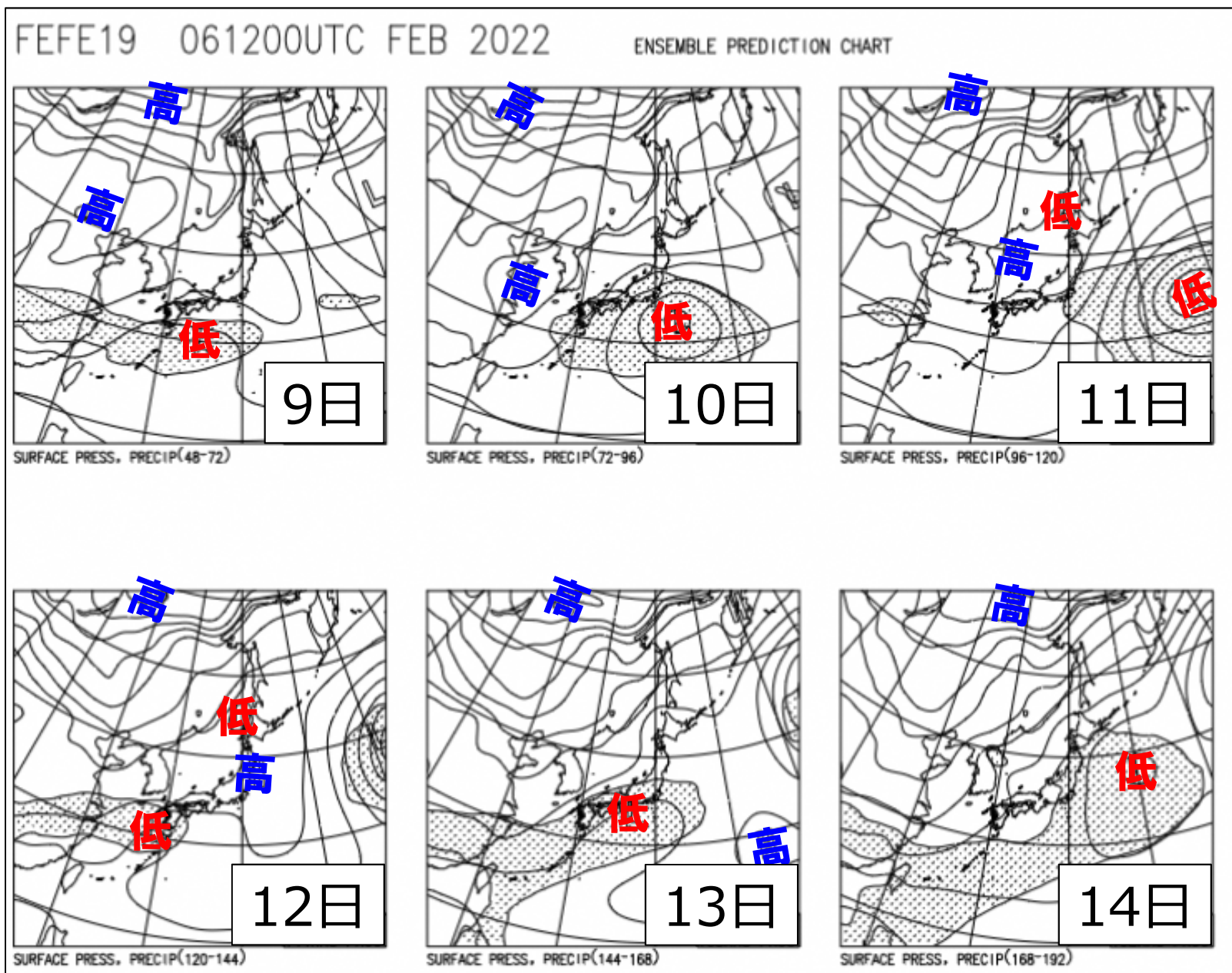


INIT:02/07 03:00(UTC)
0703 <33> RR1, PseaSURF, WindSURF



INIT:02/07 03:00(UTC)
0703 <39> RR1, PseaSURF, WindSURF

予想天気図 (2月9日から14日まで)



網掛け：24時間降水量が5mm以上

週間天気予報 (2月7日11時発表)

向こう一週間は、高気圧に覆われて晴れる日もありますが、気圧の谷や寒気の影響で曇りの日が多く、8日と期間の終わりは雪の降る所があるでしょう。
 最高気温は、平年並か平年より高いでしょう。
 最低気温は、平年並か平年より低いですが、期間の終わりは平年より高い所もある見込みです。

簡略天気記号

- ☉ : 晴れ
- ☁ : 曇り
- : 雨
- ☂ : 雨か雪
- ❄ : 雪か雨
- ✖ : 雪
- : 後
- // : 時々
- / : 一時

		明日 02月8日(火)			明後日 02月9日(水)			02月10日(木)				
宗谷地方	稚内	☉/✖	-3(-/-)	-6(-/-)	☉	20	-3(2/2)	-6(2/2)	☉//☉	20	-1(2/2)	-6(2/3)A
上川・留萌地方	旭川	☉	-2(-/-)	-13(-/-)	☉	40	-2(2/1)	-10(3/2)	☉//☉	20	-2(2/2)	-15(3/3)A
石狩・空知・後志地方	札幌	☉//☉	-1(-/-)	-7(-/-)	☉//☉	40	-1(1/2)	-7(1/3)	☉//☉	10	1(2/2)	-9(2/2)A
網走・北見・紋別地方	網走	☉//☉	-1(-/-)	-13(-/-)	☉//☉	20	-3(1/2)	-12(2/3)	☉//☉	20	-2(2/1)	-12(4/4)A
釧路・根室・十勝地方	釧路	☉//☉	0(-/-)	-14(-/-)	☉//☉	10	1(2/1)	-14(1/5)	☉//☉	10	0(2/1)	-13(3/4)A
胆振・日高地方	室蘭	☉//☉	0(-/-)	-4(-/-)	☉//☉	10	1(1/2)	-5(2/2)	☉//☉	10	2(2/1)	-6(2/2)A
渡島・檜山地方	函館	☉//☉	-1(-/-)	-9(-/-)	☉//☉	20	1(2/2)	-8(1/4)	☉//☉	10	2(2/1)	-7(2/3)A

		02月11日(金)			02月12日(土)			02月13日(日)			02月14日(月)						
宗谷地方	稚内	☉//☉	20	-1(1/2)	-5(3/2)A	☉	30	0(2/2)	-5(2/2)B	☉	40	0(2/3)	-5(1/3)C	☉	40	-1(2/3)	-5(2/3)C
上川・留萌地方	旭川	☉//☉	20	-2(2/2)	-16(3/3)A	☉	30	-1(2/3)	-16(5/3)B	☉	40	-1(2/3)	-11(5/3)C	☉	40	-1(2/4)	-10(5/3)C
石狩・空知・後志地方	札幌	☉//☉	20	1(2/2)	-10(3/2)A	☉	20	2(2/2)	-9(3/2)B	☉	40	2(2/2)	-6(4/2)C	☉	40	1(2/3)	-7(4/4)C
網走・北見・紋別地方	網走	☉//☉	20	-2(2/2)	-12(3/3)A	☉//☉	10	-1(2/3)	-12(4/4)A	☉	30	0(2/3)	-9(5/2)B	☉	40	-1(2/4)	-8(5/3)C
釧路・根室・十勝地方	釧路	☉//☉	10	0(2/2)	-12(3/4)A	☉//☉	10	0(2/3)	-12(3/5)A	☉	40	1(2/3)	-10(3/4)B	☉/✖	50	1(2/2)	-8(3/5)C
胆振・日高地方	室蘭	☉//☉	20	2(2/2)	-7(2/2)A	☉	20	3(3/1)	-5(4/2)A	☉	40	2(2/2)	-3(4/2)B	☉/✖	50	2(2/2)	-4(5/3)C
渡島・檜山地方	函館	☉//☉	20	2(2/2)	-6(3/2)A	☉	20	3(2/2)	-5(3/2)B	☉	40	2(2/3)	-4(3/2)C	☉/✖	50	2(2/2)	-5(2/4)C

- この表は、北海道地方の予報をまとめたもので、天気、24時間の降水確率(%) 日最高気温(℃) 日最低気温(℃) 信頼度の順で表示してあります。
- 括弧内には、気温の予測範囲の大きさを、予報値から下端までの大きさ(℃)/予報値から上端までの大きさ(℃)の順で表示しています。
- 明日については、24時間の降水確率はなく、気温予報は日中の最高気温と朝の最低気温を示し、(予測範囲)は表示してありません。

(参考) 関連資料の掲載場所

今後の予想を含めた最新の情報は、以下からご利用ください。

- 気象警報・注意報 (大雨、洪水、暴風(雪)、波浪、高潮、大雪などによる災害への警戒・注意を呼びかける)
<https://www.jma.go.jp/bosai/map.html#contents=warning>
- 各地の気象情報 (気象概況や大雪の見通し)
<https://www.jma.go.jp/bosai/map.html#contents=information&element=information>
- 最新の気象データ (雨雲の動き(降水・雷・竜巻ナウキャスト)、今後の雪、雨や風の観測データ、衛星画像)
<https://www.jma.go.jp/bosai/nowc/>
<https://www.jma.go.jp/bosai/snow/>
https://www.data.jma.go.jp/obd/stats/data/mdrr/pre_rct/index24_rct.html
https://www.data.jma.go.jp/obd/stats/data/mdrr/wind_rct/index_mxwsp.html
<https://www.jma.go.jp/bosai/map.html#contents=himawari>
- 14か国語による防災気象情報の提供
<https://www.jma.go.jp/jma/kokusai/multi.html>
- 新型コロナウイルス感染症が収束しない中での避難について (内閣府(防災担当)・消防庁)
<http://www.bousai.go.jp/pdf/colonapoint.pdf>
- 暴風雪への備え (リーフレット)
<https://www.jma-net.go.jp/sapporo/bosai/publication/boufusetu/boufusetu.html>



気象庁防災情報
Twitter

[@JMA_bousai](https://twitter.com/JMA_bousai)

気象庁公式の防災情報アカウントでは、台風接近や大雨のおそれがある場合等に、現況や今後の見通し、防災上の留意点、緊急会見の内容等を解説します。