

18 産業分類別の雇用者割合

産業分類別に非農林漁業の民営事業所の雇用形態をみると、「常用雇用者」については、「J 金融業, 保険業」99.0%、「F 電気・ガス・熱供給・水道業」98.4%がやや高く、「O 教育, 学習支援業」85.2%がやや低くなっているが、いずれも平均(92.7%)から大きく離れていない。

一方、常用雇用者のうち「正社員・正職員」をみると、業種毎に正社員の割合は大きく異なり、「F 電気・ガス・熱供給・水道業」90.2%、「J 金融業, 保険業」83.3%が平均(55.0%)を大きく上回っているほか、全11業種で平均を上回っているものの、「M 宿泊業, 飲食サービス業」が25.4%と平均の半分程度となっているなど、4業種が平均を下回っている。

表18 平成21年経済センサス 基礎調査 (確報)

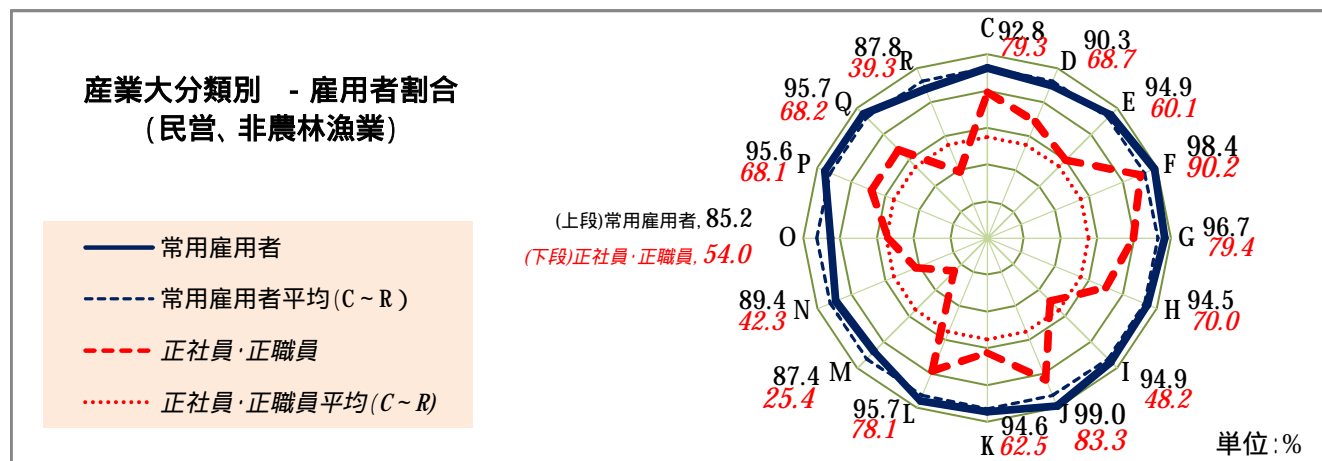
産業大分類別 - 雇用者数(民営、非農林漁業)

(単位:人、%)

	雇用者総数(*1)	常用雇用者(*1)	構成比(*2)	正社員・正職員(*1)		正社員・正職員以外(*1)		臨時雇用者(*1)	構成比(*2)
				正社員・正職員(*1)	構成比(*2)	正社員・正職員以外(*1)	構成比(*2)		
C~R 非農林漁業(公務を除く)	1 955 024	1 813 230	92.7	1 076 634	55.0	736 596	37.7	141 794	7.3
C 鉱業, 採石業, 砂利採取業	2 559	2 374	92.8	2 030	79.3	344	13.5	185	7.2
D 建設業	176 471	159 350	90.3	121 287	68.7	38 063	21.6	17 121	9.7
E 製造業	185 397	175 861	94.9	111 372	60.1	64 489	34.8	9 536	5.1
F 電気・ガス・熱供給・水道業	9 456	9 309	98.4	8 531	90.2	778	8.2	147	1.6
G 情報通信業	39 928	38 598	96.7	31 716	79.4	6 882	17.3	1 330	3.3
H 運輸業, 郵便業	152 955	144 517	94.5	107 062	70.0	37 455	24.5	8 438	5.5
I 卸売業, 小売業	454 598	431 562	94.9	218 971	48.2	212 591	46.7	23 036	5.1
J 金融業, 保険業	54 283	53 717	99.0	45 231	83.3	8 486	15.7	566	1.0
K 不動産業, 物品賃貸業	35 904	33 948	94.6	22 434	62.5	11 514	32.1	1 956	5.4
L 学術研究, 専門・技術サービス業	42 955	41 129	95.7	33 546	78.1	7 583	17.6	1 826	4.3
M 宿泊業, 飲食サービス業	195 221	170 655	87.4	49 596	25.4	121 059	62.0	24 566	12.6
N 生活関連サービス業, 娯楽業	96 694	86 481	89.4	40 888	42.3	45 593	47.1	10 213	10.6
O 教育, 学習支援業	56 132	47 849	85.2	30 342	54.0	17 507	31.2	8 283	14.8
P 医療, 福祉	239 046	228 527	95.6	162 694	68.1	65 833	27.5	10 519	4.4
Q 複合サービス事業	24 591	23 532	95.7	16 777	68.2	6 755	27.5	1 059	4.3
R サービス業(他に分類されないもの)	188 834	165 821	87.8	74 157	39.3	91 664	48.5	23 013	12.2

*1 男女別の不詳を含む

*2 雇用者総数(業種別)に対する割合



用語の解説
利用上の注意

<http://www.stat.go.jp/data/e-census/2009/kakuho/yougo.htm>
<http://www.stat.go.jp/data/e-census/2009/kakuho/riyou.htm>

「経済センサス」と平成18年まで実施の「事業所・企業統計調査」では調査の方法が異なるため、事業所数等の増減は単純には比較できないので注意すること。

【参考】平成18年 事業所・企業統計調査

産業大分類別 - 雇用者数（民営、非農林漁業）

（単位：人、％）

	雇用者総数	常用雇用者		正社員・正職員		正社員・正職員以外		臨時雇用者	（* 2） 構成比
			構成比（*2）		構成比（*2）		構成比（*2）		
D～Q 非農林漁業（公務を除く）	1 830 121	1 759 301	96.1	1 071 870	58.6	687 431	37.6	70 820	3.9
D 鉱業	2 586	2 494	96.4	2 209	85.4	285	11.0	92	3.6
E 建設業	182 692	168 150	92.0	135 215	74.0	32 935	18.0	14 542	8.0
F 製造業	192 357	186 878	97.2	118 888	61.8	67 990	35.4	5 479	2.8
G 電気・ガス・熱供給・水道業	8 065	8 060	99.9	7 563	93.8	497	6.1	5	0.1
H 情報通信業	41 959	40 632	96.8	32 631	77.8	8 001	19.0	1 327	3.2
I 運輸業	125 493	121 970	97.2	99 905	79.6	22 065	17.6	3 523	2.8
J 卸売・小売業	450 157	439 504	97.6	216 264	48.0	223 240	49.6	10 653	2.4
K 金融・保険業	49 491	49 093	99.2	41 220	83.3	7 873	15.9	398	0.8
L 不動産業	21 236	20 623	97.1	13 512	63.6	7 111	33.5	613	2.9
M 飲食店、宿泊業	166 519	156 083	93.7	49 938	30.0	106 145	63.7	10 436	6.3
N 医療、福祉	206 932	202 831	98.0	149 074	72.0	53 757	26.0	4 101	2.0
O 教育、学習支援業	45 308	43 076	95.1	26 707	59.0	16 369	36.1	2 232	4.9
P 複合サービス事業	40 397	39 019	96.6	27 203	67.3	11 816	29.3	1 378	3.4
Q サービス業（他に分類されないもの）	296 929	280 888	94.6	151 541	51.0	129 347	43.6	16 041	5.4

*2 雇用者総数(業種別)に対する割合

「経済センサス」と平成18年まで実施の「事業所・企業統計調査」では調査の方法が異なるため、事業所数等の増減は単純には比較できないので注意すること。

【参考】平成13年 事業所・企業統計調査

産業大分類別 - 雇用者数（民营、非農林漁業）

（単位：人、％）

	雇用者総数	常用雇用者		正社員・正職員		正社員・正職員以外		臨時雇用者	（* 2） 構成比
		数	構成比（*2）	数	構成比（*2）	数	構成比（*2）		
D～L 非農林漁業（公務を除く）	1 913 554	1 835 194	95.9	1 175 441	61.4	659 753	34.5	78 360	4.1
D 鉱業	4 658	4 465	95.9	4 027	86.5	438	9.4	193	4.1
E 建設業	237 726	216 978	91.3	167 424	70.4	49 554	20.9	20 748	8.7
F 製造業	226 625	219 335	96.8	146 545	64.7	72 790	32.1	7 290	3.2
G 電気・ガス・熱供給・水道業	9 283	9 184	98.9	8 639	93.1	545	5.9	99	1.1
H 運輸・通信業	149 041	144 120	96.7	122 749	82.4	21 371	14.3	4 921	3.3
I 卸売・小売業、飲食店	625 401	605 484	96.8	290 118	46.4	315 366	50.4	19 917	3.2
J 金融・保険業	65 833	65 509	99.5	57 662	87.6	7 847	11.9	324	0.5
K 不動産業	18 801	18 128	96.4	12 631	67.2	5 497	29.2	673	3.6
L サービス業	576 186	551 991	95.8	365 646	63.5	186 345	32.3	24 195	4.2

*2 雇用者総数（業種別）に対する割合

「経済センサス」と平成18年まで実施の「事業所・企業統計調査」では調査の方法が異なるため、事業所数等の増減は単純には比較できないので注意すること。

【参考】平成8年 事業所・企業統計調査

産業大分類別 - 雇用者数 (民営、非農林漁業)

(単位 : 人、%)

	雇用者総数	常用雇用者		正社員・正職員		正社員・正職員以外		臨時雇用者	
		人数	構成比 (*2)	人数	構成比 (*2)	人数	構成比 (*2)	人数	構成比 (*2)
D~L 非農林漁業 (公務を除く)	2 032 065	1 887 443	92.9	1 324 819	65.2	562 624	27.7	144 622	7.1
D 鉱業	6 748	6 561	97.2	5 604	83.0	957	14.2	187	2.8
E 建設業	287 378	264 575	92.1	186 671	65.0	77 904	27.1	22 803	7.9
F 製造業	264 619	248 744	94.0	177 181	67.0	71 563	27.0	15 875	6.0
G 電気・ガス・熱供給・水道業	9 526	9 420	98.9	8 748	91.8	672	7.1	106	1.1
H 運輸・通信業	159 326	153 654	96.4	136 946	85.9	16 708	10.5	5 672	3.6
I 卸売・小売業、飲食店	649 741	590 784	90.9	353 541	54.4	237 243	36.5	58 957	9.1
J 金融・保険業	76 169	74 457	97.8	67 722	88.9	6 735	8.9	1 712	2.2
K 不動産業	20 756	19 272	92.9	14 666	70.7	4 606	22.2	1 484	7.1
L サービス業	557 802	519 976	93.2	373 740	67.0	146 236	26.2	37 826	6.8

*2 雇用者総数(業種別)に対する割合

「経済センサス」と平成18年まで実施の「事業所・企業統計調査」では調査の方法が異なるため、事業所数等の増減は単純には比較できないので注意すること。

【参考】平成3年 事業所統計調査

産業大分類別 - 雇用者数（民営、非農林漁業）

（単位：人、％）

	雇用者総数	常用雇用者	構成比 (*2)	臨時・日雇	構成比 (*2)
D~L 非農林漁業(公務を除く)	1 880 156	1 647 970	87.7	232 186	12.3
D 鉱業	9 857	9 335	94.7	522	5.3
E 建設業	268 665	232 329	86.5	36 336	13.5
F 製造業	271 991	244 565	89.9	27 426	10.1
G 電気・ガス・熱供給・水道業	8 351	8 207	98.3	144	1.7
H 運輸・通信業	155 955	148 732	95.4	7 223	4.6
I 卸売・小売業、飲食店	585 504	490 737	83.8	94 767	16.2
J 金融・保険業	79 109	76 637	96.9	2 472	3.1
K 不動産業	21 670	19 830	91.5	1 840	8.5
L サービス業	479 054	417 598	87.2	61 456	12.8

*2 雇用者総数(業種別)に対する割合

「経済センサス」と平成18年まで実施の「事業所・企業統計調査」では調査の方法が異なるため、事業所数等の増減は単純には比較できないので注意すること。

【参考】昭和61年 事業所統計調査

産業大分類別 - 雇用者数（民营、非農林漁業）

（単位：人、％）

	雇用者総数	常用雇用者	構成比 (*2)	臨時・日雇	(* 2) 構成 比
D~L 非農林漁業(公務を除く)	1 627 430	1 458 254	89.6	169 176	10.4
D 鉱業	20 120	18 934	94.1	1 186	5.9
E 建設業	253 001	218 675	86.4	34 326	13.6
F 製造業	240 876	219 406	91.1	21 470	8.9
G 電気・ガス・熱供給・水道業	8 931	8 766	98.2	165	1.8
H 運輸・通信業	126 138	120 229	95.3	5 909	4.7
I 卸売・小売業、飲食店	519 885	456 834	87.9	63 051	12.1
J 金融・保険業	78 454	76 636	97.7	1 818	2.3
K 不動産業	16 468	15 297	92.9	1 171	7.1
L サービス業	363 557	323 477	89.0	40 080	11.0

*2 雇用者総数(業種別)に対する割合

「経済センサス」と平成18年まで実施の「事業所・企業統計調査」では調査の方法が異なるため、事業所数等の増減は単純には比較できないので注意すること。

【参考】昭和53年 事業所統計調査

産業大分類別 - 雇用者数（民営、非農林漁業）

（単位：人、％）

	雇用者総数	常用雇用者	構成比 (*2)	臨時・日雇	構成比 (*2)
D~L 非農林漁業(公務を除く)	1 486 462	1 300 414	87.5	186 048	12.5
D 鉱業	29 556	28 233	95.5	1 323	4.5
E 建設業	267 325	205 985	77.1	61 340	22.9
F 製造業	266 073	237 725	89.3	28 348	10.7
G 卸売業、小売業	470 493	410 935	87.3	59 558	12.7
H 金融・保険業	65 687	64 221	97.8	1 466	2.2
I 不動産業	11 219	10 366	92.4	853	7.6
J 運輸・通信業	100 327	95 983	95.7	4 344	4.3
K 電気・ガス・水道・熱供給業	9 143	8 903	97.4	240	2.6
L サービス業	266 639	238 063	89.3	28 576	10.7

*2 雇用者総数(業種別)に対する割合

「経済センサス」と平成18年まで実施の「事業所・企業統計調査」では調査の方法が異なるため、事業所数等の増減は単純には比較できないので注意すること。

【参考】昭和50年 事業所統計調査

産業大分類別 - 雇用者数（民間、非農林漁業）

（単位：人、％）

	雇用者総数	常用雇用者	構成比 (*2)	臨時・日雇	構成比 (*2)
D~L 非農林漁業(公務を除く)	1 381 537	1 200 527	86.9	181 010	13.1
D 鉱業	29 309	28 421	97.0	888	3.0
E 建設業	244 187	176 945	72.5	67 242	27.5
F 製造業	275 862	245 519	89.0	30 343	11.0
G 卸売業、小売業	423 864	374 654	88.4	49 210	11.6
H 金融・保険業	60 005	58 317	97.2	1 688	2.8
I 不動産業	11 865	10 833	91.3	1 032	8.7
J 運輸・通信業	92 753	88 886	95.8	3 867	4.2
K 電気・ガス・水道・熱供給業	8 080	7 773	96.2	307	3.8
L サービス業	235 612	209 179	88.8	26 433	11.2

*2 雇用者総数(業種別)に対する割合

「経済センサス」と平成18年まで実施の「事業所・企業統計調査」では調査の方法が異なるため、事業所数等の増減は単純には比較できないので注意すること。

【参考】昭和47年 事業所統計調査

産業大分類別 - 雇用者数（民営、非農林漁業）

（単位：人、％）

	雇用者総数	常用雇用者	構成比 (*2)	臨時・日雇	構成比 (*2)
D~L 非農林漁業(公務を除く)	1 364 846	1 224 685	89.7	140 161	10.3
D 鉱業	39 681	37 960	95.7	1 721	4.3
E 建設業	251 371	194 544	77.4	56 827	22.6
F 製造業	282 153	254 236	90.1	27 917	9.9
G 卸売業、小売業	402 323	371 526	92.3	30 797	7.7
H 金融・保険業	61 469	59 318	96.5	2 151	3.5
I 不動産業	10 028	9 541	95.1	487	4.9
J 運輸・通信業	93 414	89 214	95.5	4 200	4.5
K 電気・ガス・水道・熱供給業	7 279	7 060	97.0	219	3.0
L サービス業	217 128	201 286	92.7	15 842	7.3

*2 雇用者総数(業種別)に対する割合