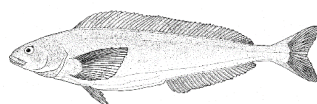


12. ホツケ

主な漁業と漁期



太平洋～
根室海峡海域

刺し網・定置網
(襟裳以東太平洋～根室海峡)：周年
沖合底びき網(太平洋)：周年

生態

◆分布・回遊

羅臼から国後島、択捉島、歯舞群島周辺及び根室から胆振、日高にかけての北海道太平洋沿岸に分布しています。

◆成長・成熟

(5～7月時点)

	体長(mm)	体重(g)
1歳	274	351
2歳	302	449
3歳	320	544

*) 2003～2017年 漁獲物測定資料より

◆産卵期・産卵場

- ◎産卵期：知床半島先端では10～11月中旬です。
- ◎産卵場：知床半島先端部や、日高沿岸の岩礁域で確認されています。また、安全操業の漁獲物に抱卵メスがみられることから、国後島周辺に産卵場が存在する可能性があります。

◎成熟年齢・体長

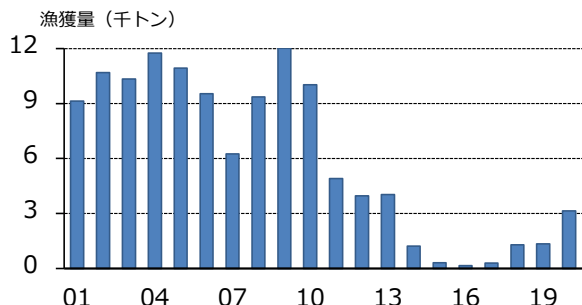
根室海峡の国後島側では、雌の満2歳で30%、満3歳で100%が成熟すると考えられています。

資源評価

[評価年] 1月～12月

[来遊水準の指標] 漁獲量

本海域におけるホツケの漁獲量は、主漁場である根室海峡の漁獲量の減少により、2014年度以降低い水準となっています。2020年度の漁獲量は、3,134トンで前年から大幅に増加したものの、来遊水準は低水準と判断されました。翌年にかけての動向は、春漁では2019年級のみとまった来遊が見込まれるものの、秋漁については情報が少ないため、動向は不明とされました。



2020年度
の水準



低水準

2021年度
の動向



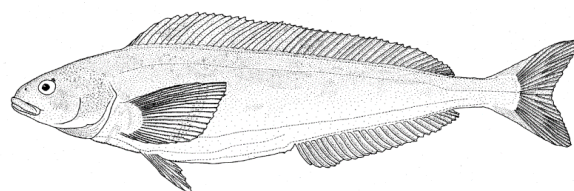
不明(またがり)

※道総研が受託している国の資源評価調査のデータも利用して評価しています。

資源の維持・増大のために！

資源管理の現状(主なもの)

許可の制限条件、漁業権行使規則等で操業期間、漁具の制限等を定めています。



☆またがり資源のため来遊状況を注視し、持続的に資源を利用していくことが重要です。

問い合わせ先

北海道水産林務部水産局漁業管理課資源管理係
北海道立総合研究機構 釧路水産試験場調査研究部

電話 011-204-5477

電話 0154-23-6222