

P 林業予算、林業関係職員等

77 北海道水産林務部予算

(1) 一般会計(歳出予算)

(平成27年5月31日現在)

単位:千円

区 分	予算額	左の財源内訳			支出済額	翌年度繰越額
		特定財源		一般財源		
		国庫支出金	その他			
平成22年度	45,506,065	15,564,970	20,280,269	9,660,826	44,620,289	5,936,542
平成23年度	52,640,674	25,559,696	18,367,951	8,713,027	51,284,774	2,976,793
平成24年度	46,686,924	20,831,457	17,186,942	8,668,525	45,665,177	18,887,766
平成25年度	58,911,671	27,729,369	23,018,645	8,163,657	56,770,639	14,923,967
平成26年度	50,804,841	15,871,415	26,764,114	8,169,312	49,591,493	9,813,522
《平成26年度内訳》						
水産林務費	49,579,758	14,972,921	26,446,441	8,160,396	48,408,481	8,907,378
水産林務管理費	7,237,154	168,864	1,113,646	5,954,644	7,036,276	117,197
水産林務総務費	7,237,154	168,864	1,113,646	5,954,644	7,036,276	117,197
林業木材費	14,064,507	357,743	13,697,472	9,292	13,611,416	7,654,502
需要推進費	3,185	-	-	3,185	2,232	-
森林組合振興費	801,773	-	807,479	-5,706	801,713	-
経営改善対策費	13,142,141	356,212	12,774,256	11,673	12,692,931	7,654,502
林業担い手対策費	117,408	1,531	115,737	140	114,540	-
森林計画費	433,880	33,394	225,955	174,531	244,275	-
地域活動支援対策費	338,166	-	225,955	112,211	161,334	-
森林計画費	95,714	33,394	-	62,320	82,941	-
森林整備費	13,418,672	8,829,156	3,335,109	1,254,407	13,298,807	720,779
造林振興費	10,382,113	7,316,806	2,099,726	965,581	10,361,286	657,779
森林保護種苗対策費	357,119	41,506	296,583	19,030	346,643	5,000
森林保全推進費	833	500	-	333	666	-
林道事業費	2,678,607	1,470,344	938,800	269,463	2,590,212	58,000
治山費	11,380,749	4,730,071	6,485,079	165,599	11,198,993	310,900
治山事業費	11,321,870	4,684,740	6,485,079	152,051	11,141,285	310,900
保安林費	55,483	45,289	-	10,194	54,457	-
森林保全管理費	3,396	42	-	3,354	3,251	-
森林活用費	335,816	8,508	3,693	323,615	328,118	-
林業普及費	11,920	2,958	-	8,962	11,038	-
森林活用促進費	323,896	5,550	3,693	314,653	317,080	-
道有林費	2,708,980	845,185	1,585,487	278,308	2,690,596	104,000
道有林管理費	2,708,980	845,185	1,585,487	278,308	2,690,596	104,000
災害復旧費	1,225,083	898,494	317,673	8,916	1,183,012	906,144
水産林業施設災害復旧費	1,225,083	898,494	317,673	8,916	1,183,012	906,144
林道災害復旧費	226,730	224,582	2,000	148	219,236	68,109
治山災害復旧費	998,353	673,912	315,673	8,768	963,776	838,035

注1 翌年度繰越額は外数である。

北海道水産林務部総務課調べ

(2) 林業・木材産業改善資金貸付事業特別会計

単位:千円

区 分	予算額	左の財源内訳			支出済額
		特定財源		一般財源	
		国庫支出金	その他		
平成24年度	459,851	-	459,851	-	33,288
平成25年度	530,473	-	530,473	-	189,156
平成26年度	417,344	-	417,344	-	107,238
《平成26年度内訳》					
林業改善資金貸付事業費	413,745	-	413,745	-	105,238
林業改善資金貸付事業費	413,745	-	413,745	-	105,238
貸付事業費	400,000	-	400,000	-	101,290
貸付事務費	13,745	-	13,745	-	3,948
林業就業促進資金貸付事業費	3,599	-	3,599	-	2,000
林業就業促進資金貸付事業費	3,599	-	3,599	-	2,000
貸付事業費	3,599	-	3,599	-	2,000

北海道水産林務部林務局林業木材課調べ

78 国有林野歳入歳出

単位:百万円

区 分	歳 入					歳 出			
	計	事業収入			雑収入	その他	計	事業費	その他
		業務収入	林野売払代	財産貸付料					
平成24年度	90,758	4,103	217	473	129	85,836	84,597	30,305	54,292
平成25年度	5,890	5,222	127	431	110	-	33,492	33,492	-
平成26年度	6,202	5,542	132	415	113	-	29,844	29,844	-
北海道森林管理局	6,202	5,542	132	415	113	-	29,844	29,844	-

注1 歳入の「その他」は、一般会計受入、治山事業費受入、借入金の合計額である。

注2 歳出の「その他」は、借入金利息、償還金の合計額である。

79 林業関係職員

(1) 道内森林管理局等職員数

単位:人

区 分	総 数	行政職 管理職 普通職	監 視 用務職	技能職	研究職	休職者	非常勤 職 員	処 遇 常勤者
平成25年4月1日	(0) 1,121	(0) 998	-	12	109	(1) 6	27	2
平成26年4月1日	(0) 1,152	1,032	-	12	106	(1) 12	30	2
平成27年4月1日	1,133	1,015	-	11	105	(1) 6	28	2
北海道森林管理局	934	934	-	-	-	(1) 6	-	-
森林総合研究所 林木育種センター 北海道育種場	14	10	-	-	4	-	8	-
森林総合研究所 北海道支所	42	13	-	1	28	-	18	-
道総研森林研究本部	143	58	-	10	73	-	2	2
林業試験場	59	30	-	-	27	-	2	2
林産試験場	84	28	-	10	46	-	-	-

注1 ()は労働組合専従休職者で外数である。

2 休職者・非常勤職員は総数に含まない。

3 北海道森林管理局における指定職及びスタッフ職を含む行政職(一)の職員は、「行政職」に含む。

※ 道総研:地方独立行政法人北海道立総合研究機構

(2) 北海道庁職員数

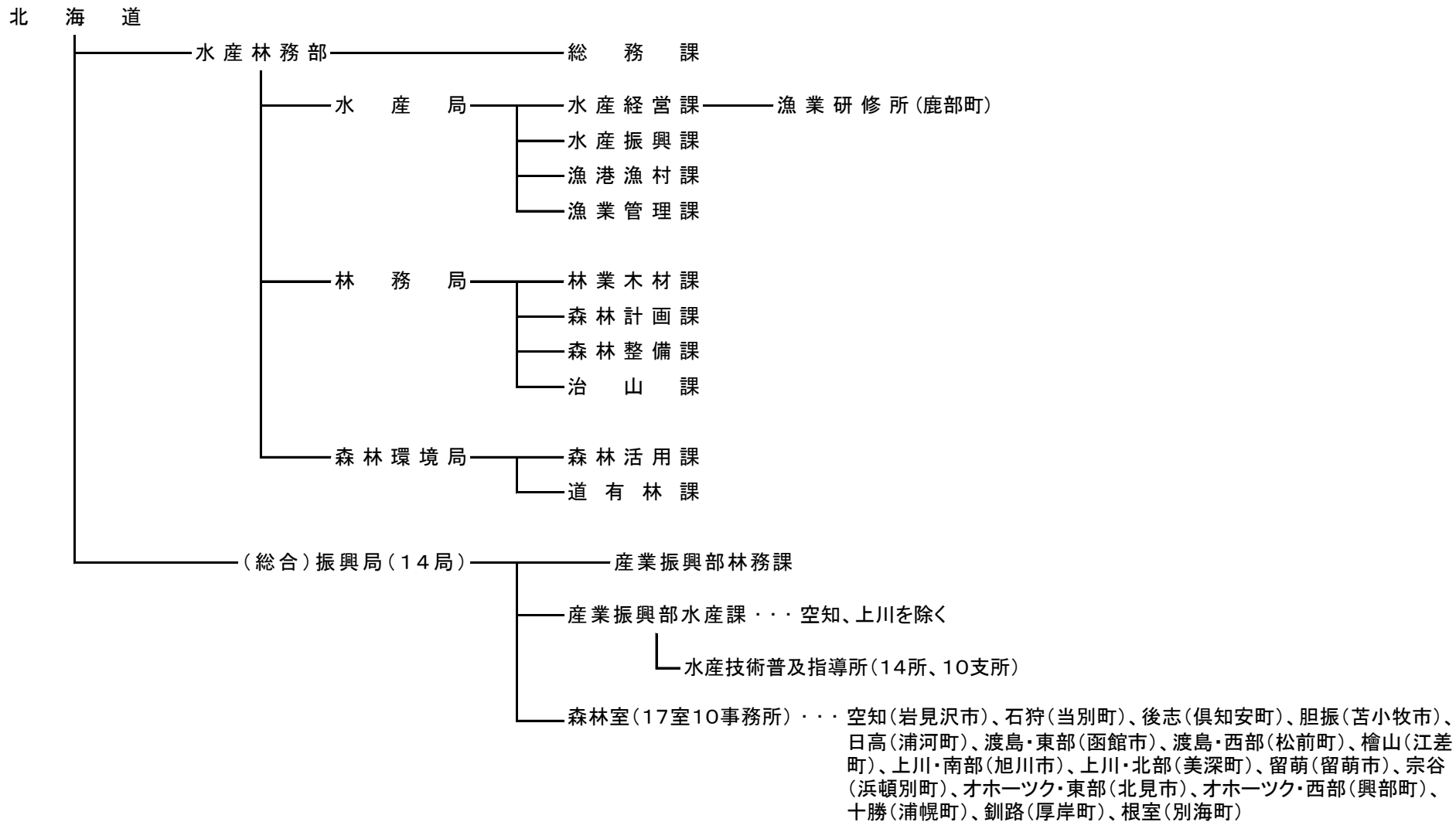
(平成27年4月1日現在) 単位:人

区 分	総 数	事 務	技 術
平成25年4月	956	268	688
平成26年4月	939	272	667
平成27年4月	929	265	664
(本 庁 計)	212	90	122
総 務 課	49	23	26
林 業 木 材 課	42	24	18
森 林 計 画 課	24	8	16
森 林 整 備 課	29	10	19
治 山 課	28	9	19
森 林 活 用 課	23	8	15
道 有 林 課	17	8	9
((総合)振興局 計)	717	175	542
産 業 振 興 部 林 務 課	329	83	246
森 林 室	388	92	296

北海道水産林務部総務課調べ

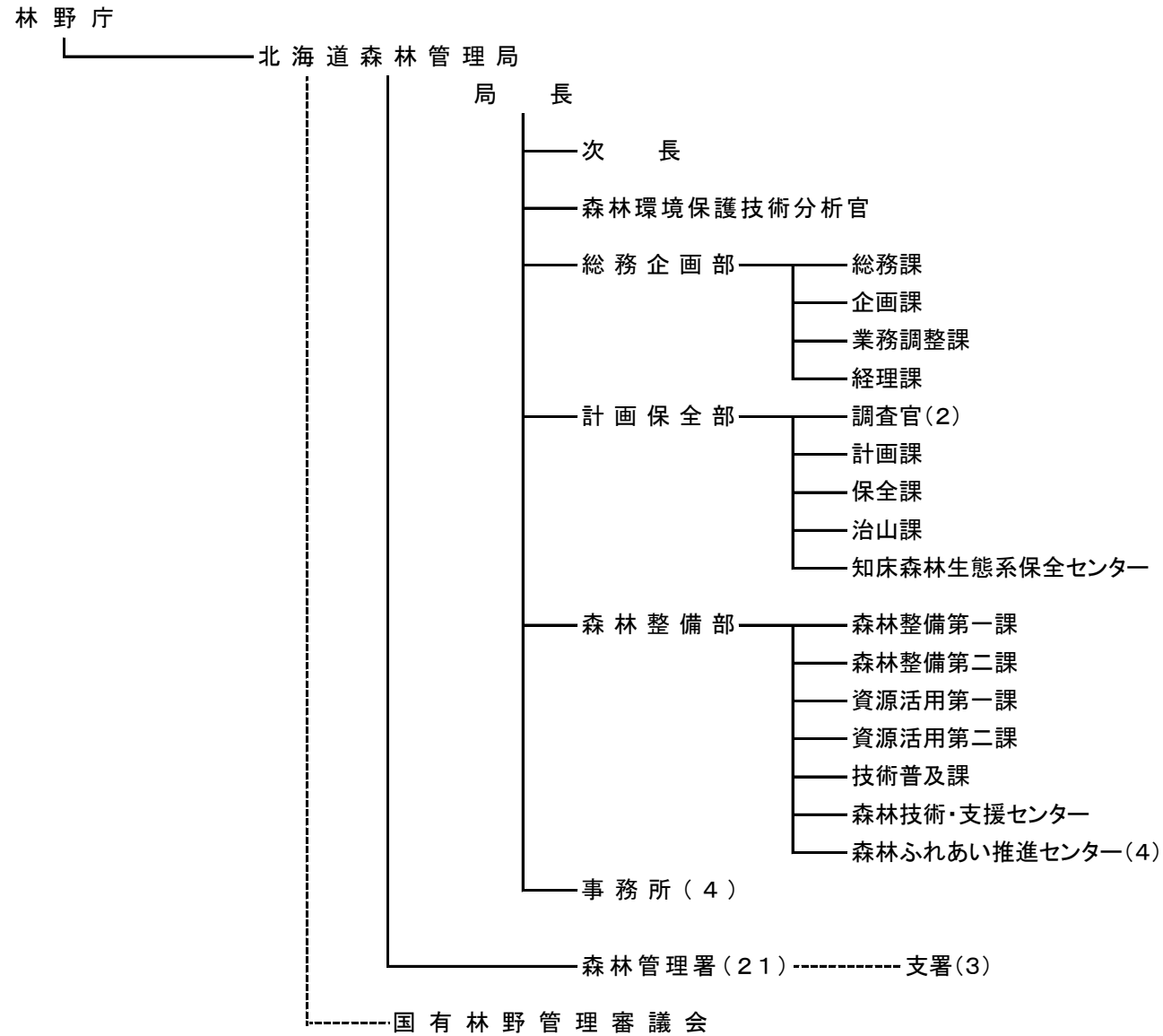
80 北海道水産林務部、北海道森林管理局等機構図

(1) 北海道水産林務部機構図(平成27年4月1日)



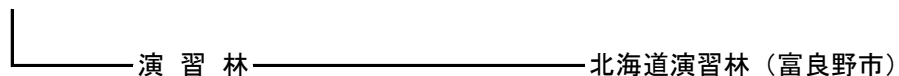
(2) 北海道森林管理局機構図

(平成27年4月1日現在)

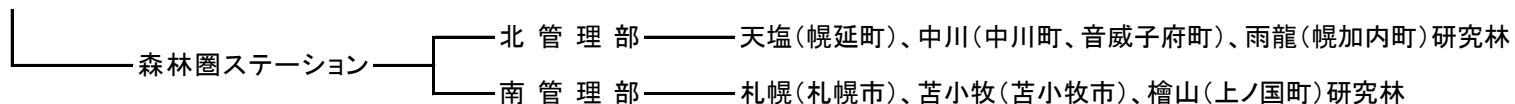


(3) 国立大学法人演習林機構図(平成27年4月1日)

東京大学大学院農学生命科学研究科附属



北海道大学北方生物圏フィールド科学センター



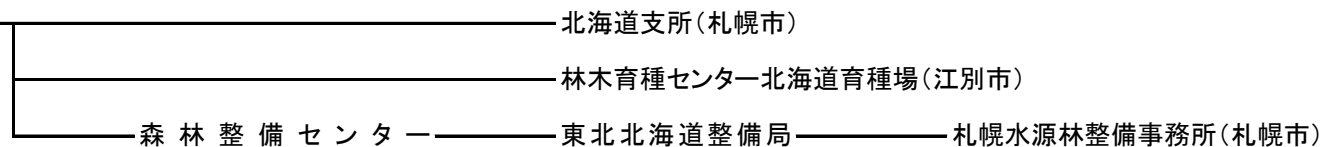
京都大学フィールド科学教育研究センター



九州大学農学部附属演習林 北海道演習林(足寄町)

(4) 国立研究開発法人機構図(平成27年4月1日)

森林総合研究所



(5) 地方独立行政法人機構図(平成27年4月1日)

北海道立総合研究機構

森林研究本部

