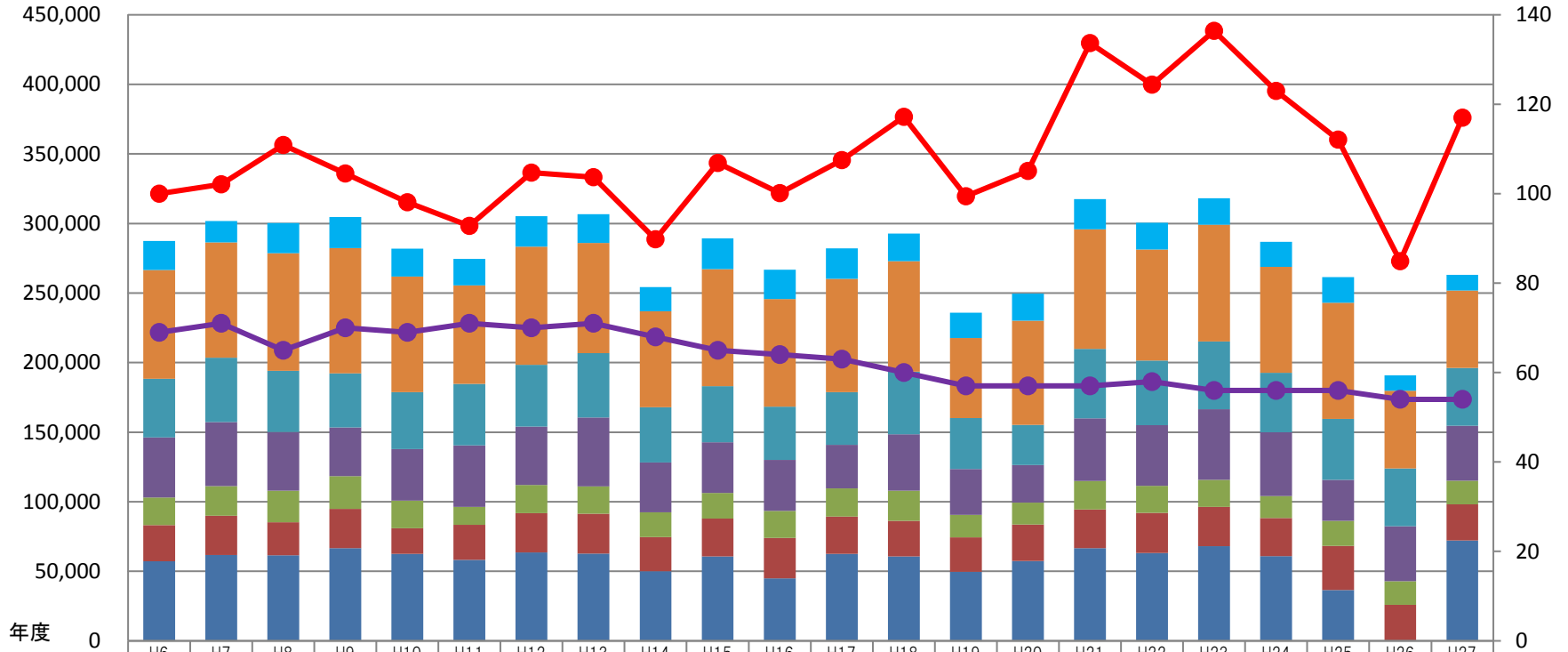


北海道企業局 電気事業 職員数と受給電力量に係る生産性の推移

生産性(%)
職員数(人)

受給電力量(MWh)

平成18年度から北電に運転監視業務を委託



	H6	H7	H8	H9	H10	H11	H12	H13	H14	H15	H16	H17	H18	H19	H20	H21	H22	H23	H24	H25	H26	H27
滝の上・清水沢	20,907	15,525	21,675	22,328	20,119	19,019	21,975	20,601	17,585	22,090	21,079	21,939	19,963	18,288	19,508	21,706	19,248	18,953	17,990	18,486	11,217	11,217
滝下	78,169	82,730	84,480	89,941	83,116	70,839	84,938	79,117	68,928	84,074	77,455	81,397	79,447	57,494	74,874	86,015	79,710	83,877	76,225	83,361	55,734	55,734
ポンテシオ	42,068	46,378	44,063	38,960	40,970	44,304	44,448	46,269	39,721	40,380	38,092	37,863	44,864	36,632	28,800	49,860	46,435	48,839	42,696	43,852	41,523	41,523
岩尾内	43,260	45,914	42,192	35,089	36,998	44,027	41,834	49,672	35,655	36,529	36,824	31,240	40,507	32,922	27,059	44,997	43,753	50,796	45,836	29,565	39,569	39,569
川端	19,847	21,386	22,587	23,490	19,794	13,007	20,310	19,598	17,827	18,396	19,261	20,390	21,853	16,097	15,725	20,517	19,358	19,360	15,657	17,968	16,986	16,986
鷹泊	25,994	28,276	23,859	28,127	18,427	25,195	28,207	28,685	24,615	27,066	29,205	26,709	25,422	24,758	26,199	27,724	28,770	28,263	27,563	31,612	25,919	25,919
二股(H27はシューパロ)	57,160	61,660	61,476	66,687	62,595	58,197	63,620	62,681	50,066	60,783	44,872	62,607	60,773	49,735	57,470	66,690	63,238	68,051	60,854	36,597	0	72,186
総計	287,407	301,871	300,335	304,624	282,023	274,590	305,334	306,627	254,399	289,320	266,791	282,148	292,831	235,929	249,637	317,513	300,515	318,142	286,824	261,445	190,948	263,134
企業局職員数	69	71	65	70	69	71	70	71	68	65	64	63	60	57	57	57	58	56	56	56	54	54
職員一人あたり電力量	4,165	4,251	4,620	4,351	4,087	3,867	4,361	4,318	3,741	4,451	4,168	4,478	4,880	4,139	4,379	5,570	5,181	5,681	5,121	4,668	3,536	4,872
生産性(H6を基準)	100.0	102.1	110.9	104.5	98.1	92.8	104.7	103.7	89.8	106.9	100.1	107.5	117.2	99.4	105.1	133.7	124.4	136.4	123.0	112.1	84.9	117.0

- 1 二股発電所は、平成25年8月30日をもって廃止
- 2 平成26、27年度は、電力受給契約書の基準受給電力量(シューパロ発電所を除く)